



Общество с ограниченной ответственностью  
«АРХИТЕКТУРНАЯ МАСТЕРСКАЯ «ГОРОД»

*№059-22-01-26-4866 от 18.10.2021*

**Заказчик:** Старкова Нелли Юрьевна

## **ПАСПОРТ ВНЕШНЕГО ОБЛИКА ОБЪЕКТА КАПИТАЛЬНОГО СТРОИТЕЛЬСТВА (КОЛЕРНЫЙ ПАСПОРТ)**

**АДРЕС ОБЪЕКТА:** г. Пермь, административный район Свердловский,  
улица 25 Октября, здание (строение) № 77

039-09-2021-ОФ

ПЕРМЬ, 2021 г.

Ведомость чертежей

ЛИСТ	НАИМЕНОВАНИЕ	ПРИМЕЧАНИЯ
1-2	Общие данные	
3-5	Существующее состояние фасадов	
6	Главный фасад по ул. 25 Октября в осях 1-6	
7	Боковые фасады в осях А-3 и З-А	
8	Дворовой фасад в осях 6-1	
9-11	Размещение средств размещения информации, рекламных конструкций	
12	Эталоны колеров	

Ведомость отделки фасадов

ПОЗ.	ЭЛЕМЕНТ ФАСАДА	ЭТАЛОН ЦВЕТА	ОБОЗНАЧ.	ВИД ОТДЕЛКИ	ПРИМ.
1	Цоколь		RAL 8025	Хризотилцементные плиты	
2	Поле стен 1-го и 3-го этажа		RAL 2003 RAL 1037	Хризотилцементные плиты	
3	Поле стен 2-го этажа. Колонны. Облицовка наружной лестницы		RAL 180 70 05 RAL 9006 RAL 2001 RAL 2003	Алюмокомпозитные панели (в том числе кассеты)	
4	Поле стен с 4-го этажа и выше. Ограждение лоджий		RAL 6000 RAL 6011 RAL 6021 RAL 6019	Хризотилцементные плиты	
5	Поле стен воздушных зон		RAL 6011 RAL 9006	Штукатурка с покраской атмосферостойкой краской	
6	Тамбуры		RAL 9006 RAL 2003 RAL 1037	Алюмокомпозитные панели (в том числе кассеты)	
7	Оконные блоки. Дверные блоки, тип 1. Витражи. Остекление лоджий		RAL 9006 RAL 9016	Алюминиевые и ПВХ-профильные системы	
8	Дверные блоки, тип 2		RAL 9016	Металл с покраской атмосферостойкой краской	
9	Откосы. Водостоки. Парапетная планка. Торцы плит лоджий		RAL 180 70 05 RAL 9006 RAL 9016	Оцинкованная сталь с полимерным покрытием	
10	Потолки 1-го и 3-го этажа. Ограждение кровли башен		RAL 6005 RAL 2003 RAL 1037 RAL 9016	Линейные панели	
11	Кровля лоджий		RAL 6005	Профлист кровельный	
12	Бетонные элементы наружной лестницы. Выходы лестничных клеток на крыше башен. Спуски в подвал		RAL 9006	Бетон, штукатурка с покраской атмосферостойкой краской	
13	Ограждения входных площадок, наружной лестницы, стилобата, спусков в подвал			Нержавеющая сталь	
14	Остекление витражей		RAL 6019	Архитектурная тонирующая пленка (матовая, непрозрачная)	
15	Кровля спусков в подвал		RAL 2003 RAL 1018	Сотовый поликарбонат	
16	Облицовка входных площадок, пандусов и ступеней		Соль-перец бежевый	Керамогранит с противоскользящим покрытием	

Пояснительная записка

**Объект капитального строительства:** 22-этажный с подвалом и техэтажом многоквартирный жилой дом со встроенными помещениями общественного назначения на 1-м, 2-м и 3-м этажах - жилой комплекс Сибиряк-Парк, расположенный по адресу: г. Пермь, Свердловский район, ул. 25 Октября, 77.

**Год постройки и ввода в эксплуатацию:** 2016 г.

**Тип здания:** полный монолитный железобетонный каркас, индивидуальный проект.

**Здание в плане:** 2 башни на 2-этажном стилобате сложной многоугольной формы

**Наружные стены:** заполнение из бетонных блоков, навесной фасад с облицовкой из фиброцементных панелей, алюминиевых композитных панелей, металлических кассет и панелей, керамогранита

**Крыша:** плоская

**Ранее разработанные колерные паспорта:** нет.

**Настоящим колерным паспортом:**

- фиксируются существующие материалы отделки и цветовое решение фасадов и входных групп,
- вносится изменение в фасад 1-го этажа в связи с изменением расположения дверного проема в наружной стене и изменением высоты оконных проемов,
- определяются виды, типы и места размещения средств размещения информации,
- определяются основные места размещения дополнительного оборудования.

**Прочее:**

В соответствии с Градостроительным кодексом Российской Федерации, решением Пермской городской Думы от 15 декабря 2020 г. № 277 «Об утверждении Правил благоустройства территории города Перми» и постановлением администрации города Перми от 22 февраля 2017 г. № 130 «Об утверждении формы и Порядка согласования паспорта внешнего облика объекта капитального строительства (колерного паспорта)» проекты колерных паспортов либо проекты изменений в колерные паспорта не являются разрешительной документацией на строительство, реконструкцию объекта капитального строительства; не являются правовым основанием на устройство пристроек, навесов, козырьков.

Предметом согласования данного колерного паспорта являются: принятые цветовые решения элементов фасада, применяемые материалы отделки существующего объекта недвижимости, а также определение возможных видов и типов размещения средств размещения информации, рекламных конструкций на нем. Средства размещения информации, рекламные конструкции, не соответствующие типу и местам возможного размещения средств размещения информации, установленным настоящим колерным паспортом, подлежат демонтажу.

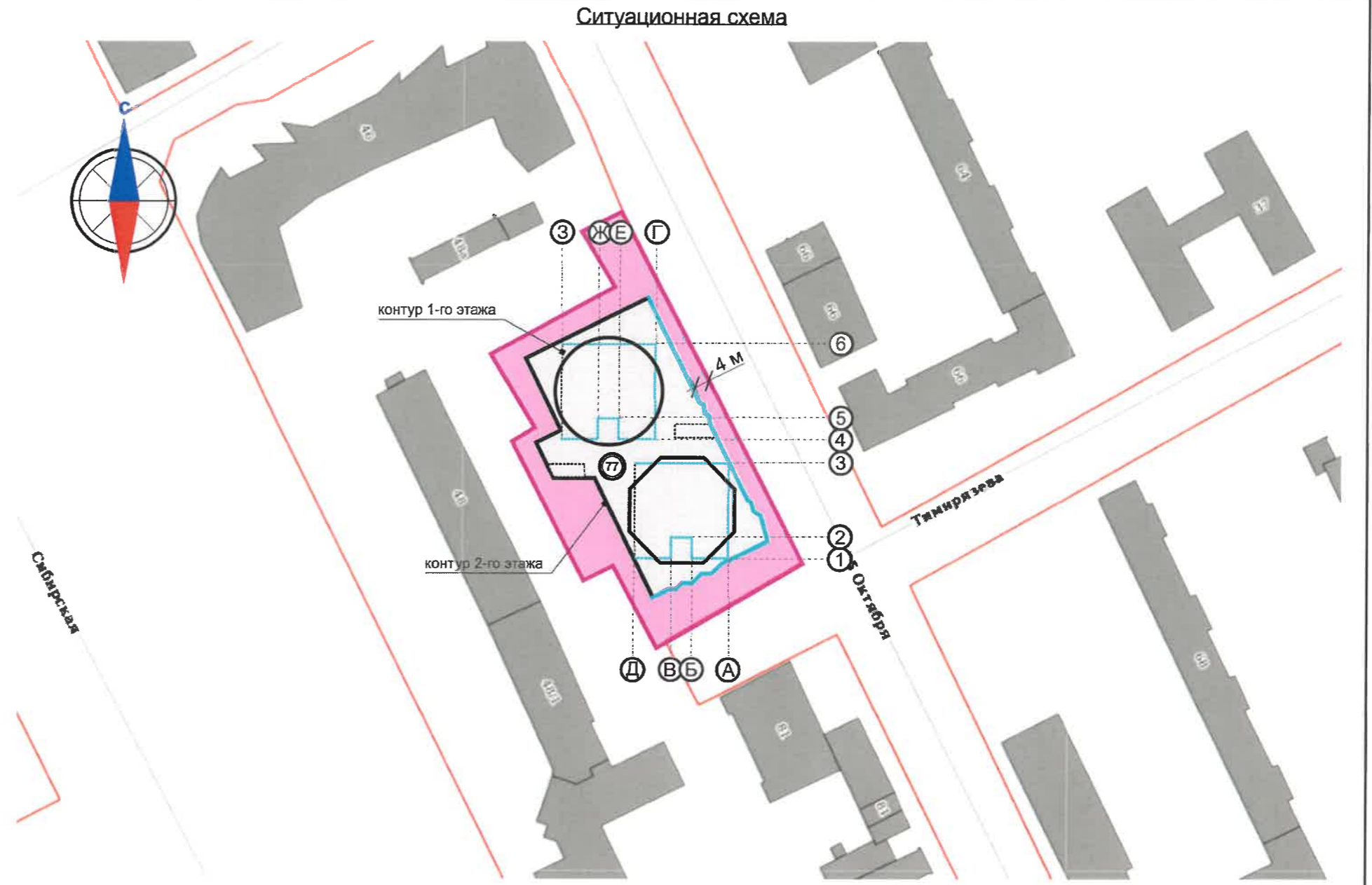
СОГЛАСОВАНО  
1-й заместитель начальника ДГА  
Перми - главный архитектор  
Д.С. Галкин

В соответствии с положениями части 4 Гражданского кодекса Российской Федерации настоящий колерный паспорт является результатом интеллектуальной деятельности и охраняется законом об авторском праве. Исключительное право авторства принадлежит ООО «Архитектурная мастерская «ГОРОД». Использование настоящего колерного паспорта любыми способами, если такое использование осуществляется без согласия ООО «Архитектурная мастерская «ГОРОД», является незаконным и влечет ответственность, установленную статьей 1252 Гражданского кодекса Российской Федерации и другими законами Российской Федерации.

						039-09-2021-ОФ			
						Колерный паспорт объекта капитального строительства по ул. 25 Октября, № 77 Свердловского района г. Перми			
Изм.	Кол.уч.	Лист	№ док.	Подпись	Дата	Многоквартирный жилой дом со встроенными общественными помещениями	Стадия	Лист	Листов
Разраб.				Хозяинова	10.21		П	1	12
						Общие данные (начало)		ООО «Архитектурная мастерская «ГОРОД», г.Пермь	
Н.контроль				Хозяинова	10.21				

**ИНСТРУКЦИЯ**  
о порядке производства работ, связанных  
с окраской фасадов и всех наружных частей зданий,  
сооружений, строений, расположенных на территории  
города Перми

1. Окраска (отделка) фасадов и всех наружных частей зданий, сооружений, расположенных на территории города Перми, может производиться лишь на основании колерного паспорта фасадов на ремонт и окраску, согласованного Департаментом градостроительства и архитектуры г. Перми (далее - ДГА г. Перми).
2. До начала процесса окраски (отделки) здания или какого-либо сооружения должны быть произведены работы по капитальному ремонту всех без исключения наружных частей его, подлежащих окраске.
3. До начала ремонта зданий, имеющих газосветовую рекламу, сообщить рекламодателю о предстоящих работах на фасаде здания с целью сохранения вывесок либо их демонтажу.
4. Полуразрушенные и разрушенные архитектурные художественно-скульптурные детали здания, карнизы, колонны, пилястры, капители, фризы, тяги, лепные украшения, барельефы, мозаика, художественная роспись подлежат обязательному восстановлению в своем первоначальном виде. Категорически запрещается производить окраску здания без предварительного восстановления указанных деталей.
5. Металлические поверхности отдельных частей здания, чугунные решетки, перила балконов и лестниц, кронштейны, дверные и оконные приборы, архитектурно-художественные детали перед окраской очищаются от грязи, ржавчины, старой краски и покрываются вновь атмосферостойкой краской по металлу.
6. В соответствии с выданными образцами цвета (колерами) на окраску (отделку) здания организация, производящая ремонт здания, составляет пробные образцы цвета, которые наносятся на видное место стены.
7. Проверку и согласование пробного образца цвета (колера), а также готовности поверхности стены и отдельных наружных частей здания к окраске производит уполномоченный представитель ДГА г. Перми. Без указанной проверки и согласования производить окраску (отделку) фасада категорически воспрещается.
8. Домоуправления, организации и учреждения, производящие окраску (отделку) и связанный с ней ремонт здания, несут полную ответственность за точное выполнение настоящей инструкции и привлекаются к ответственности за нарушение ее.
9. По всем вопросам, связанным с производством работ, необходимо обращаться в ДГА г. Перми (ул. Сибирская, 15, каб. 316, тел. 212-76-98, e-mail: dga@gorodperm.ru).



**Условные обозначения:**

- многоквартирный жилой дом со встроенными помещениями общественного назначения по адресу: г. Пермь, Свердловский район, ул. 25 Октября, 77
- фасады, на которых размещаются средства размещения информации, рекламных конструкций
- границы земельного участка 59:01:4410158:1
- прочие здания и сооружения
- красные линии
- улично-дорожная сеть

**Ведомость ссылочных и прилагаемых документов**

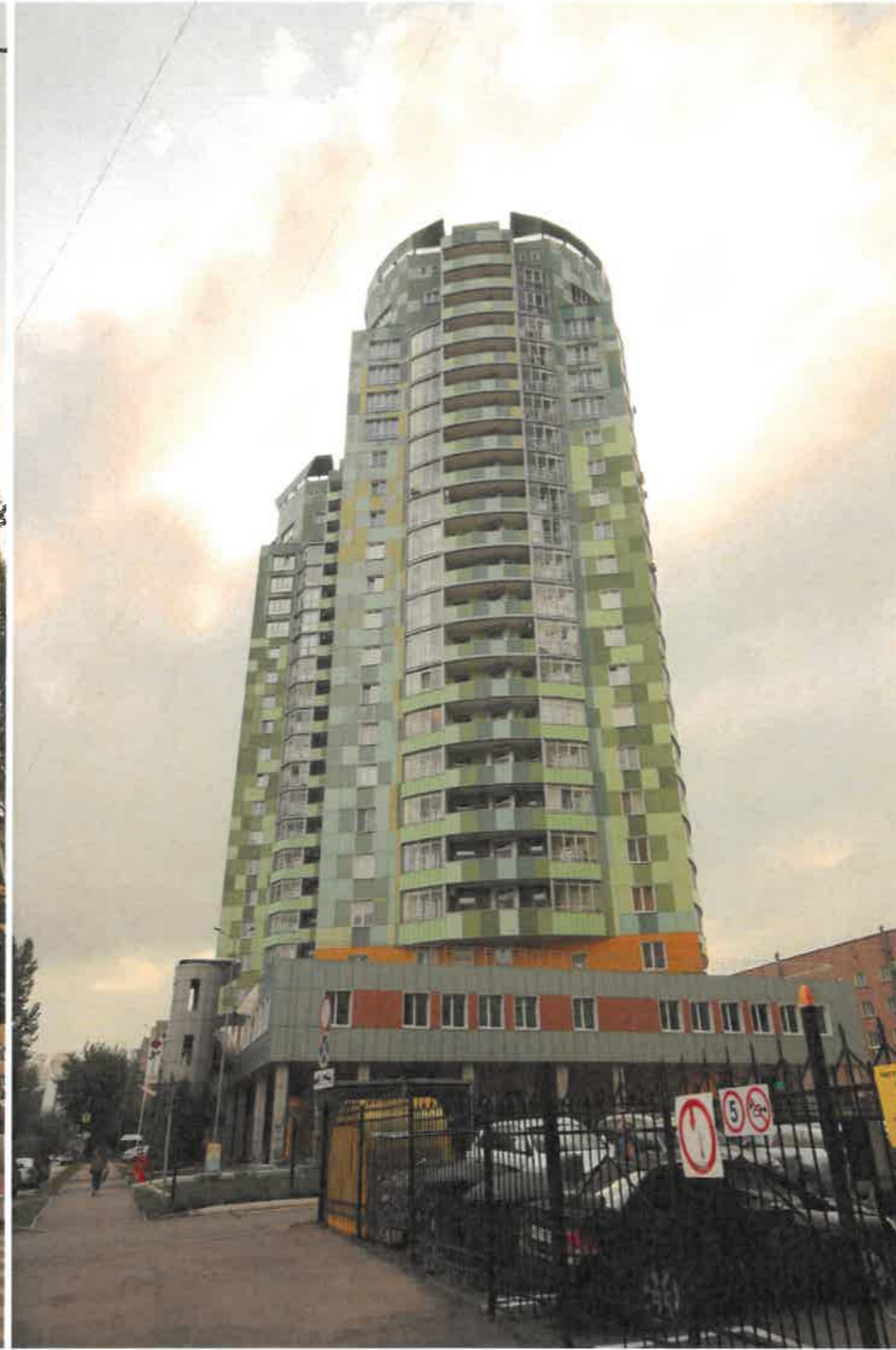
ОБОЗНАЧЕНИЕ	НАИМЕНОВАНИЕ	ПРИМЕЧАНИЕ
	<b>Ссылочные документы</b>	
Постановление администрации г. Перми от 22 февраля 2017 г. № 130	«Об утверждении формы и Порядка согласования паспорта внешнего облика объекта капитального строительства (колерного паспорта)»	
Решение Пермской городской Думы от 15 декабря 2020 г. № 277	«Об утверждении Правил благоустройства территории города Перми»	

						033-08-2021-ОФ				
						Колерный паспорт объекта капитального строительства по ул. 25 Октября, № 77 Свердловского района г. Перми				
Изм.	Кол.уч.	Лист	№ док.	Подпись	Дата	Многоквартирный жилой дом со встроенными общественными помещениями	Стадия	Лист	Листов	
Разраб.		Хозяинова		<i>Хозяинова</i>	10.21		П	2		
Н.контроль						Хозяинова	<i>Хозяинова</i>	10.21	Общие данные (окончание)	
						ООО «Архитектурная мастерская «ГОРОД», г.Пермь				

Главный фасад и боковой фасад в осях Д-А




Фрагмент главного фасада и боковой фасад в осях Г-З



Фрагмент дворового фасада и боковой фасад в осях Д-А



						033-08-2021-ОФ			
						Колерный паспорт объекта капитального строительства по ул. 25 Октября, № 77 Свердловского района г. Перми			
Изм.	Кол.уч.	Лист	№ док.	Подпись	Дата	Многоквартирный жилой дом со встроенными общественными помещениями	Стадия	Лист	Листов
Разраб.				Хозяинова	10.21		П	3	
						Существующее состояние фасадов (начало)	 ООО «Архитектурная мастерская «ГОРОД», г.Пермь		
Н.контроль				Хозяинова	10.21				

Фрагмент главного фасада и фрагмент бокового фасада в осях Г-3



Фрагмент главного фасада и фрагмент бокового фасада в осях А-Д

Фрагмент главного фасада



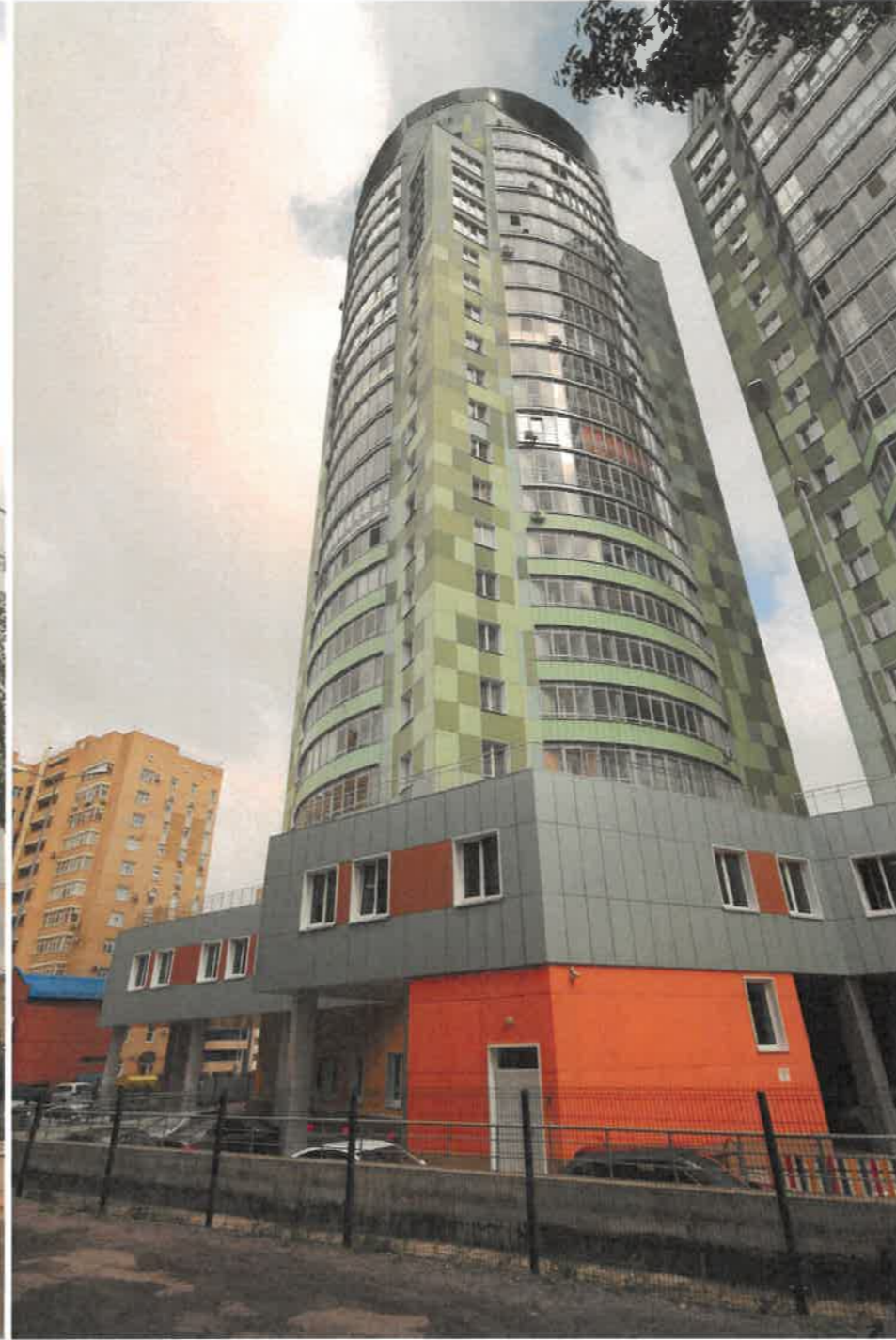
Фрагмент бокового фасада в осях Д-А

						033-08-2021-ОФ			
						Колерный паспорт объекта капитального строительства по ул. 25 Октября, № 77 Свердловского района г. Перми			
Изм.	Кол.уч.	Лист	Недок.	Подпись	Дата	Многоквартирный жилой дом со встроенными общественными помещениями	Стадия	Лист	Листов
Разраб.				Хозяинова	10.21		П	4	
						Существующее состояние фасадов (продолжение)	ООО «Архитектурная мастерская «ГОРОД», г.Пермь		
Н.контроль				Хозяинова	10.21				

Боковой фасад в осях Г-3 и фрагмент дворового фасада




Фрагмент дворового фасада

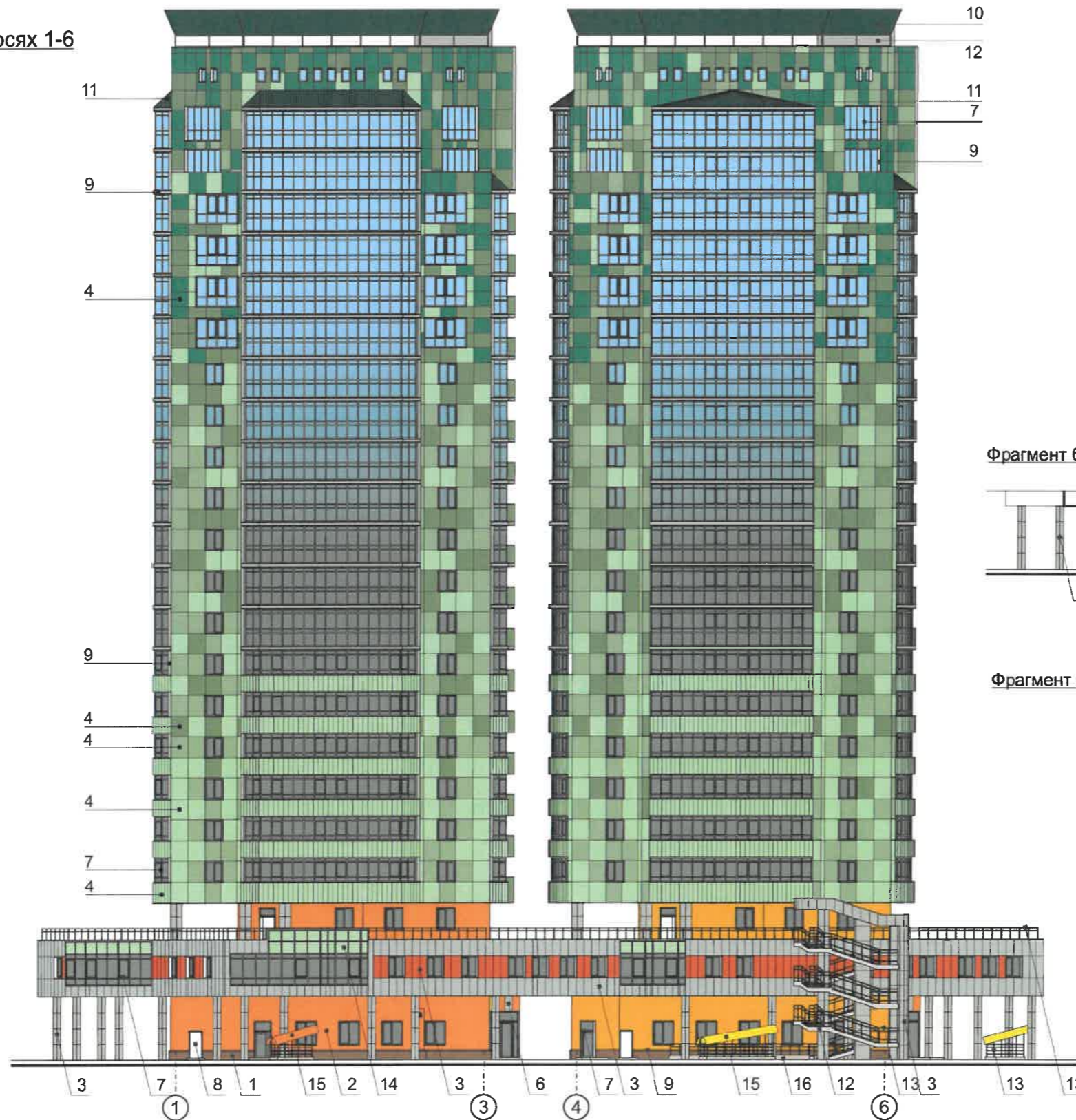


Фрагмент дворового фасада

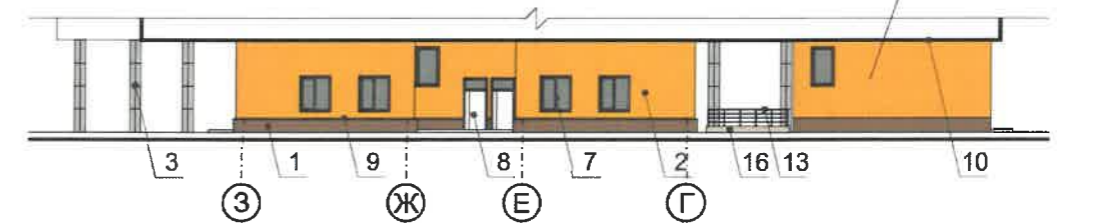


						033-08-2021-ОФ			
						Колерный паспорт объекта капитального строительства по ул. 25 Октября, № 77 Свердловского района г. Перми			
Изм.	Кол.уч.	Лист	№док.	Подпись	Дата	Многоквартирный жилой дом со встроенными общественными помещениями	Стадия	Лист	Листов
Разраб.			Хозяинова	<i>Хозяинова</i>	10.21		П	5	
						Существующее состояние фасадов (окончание)			
Н.контроль			Хозяинова	<i>Хозяинова</i>	10.21				

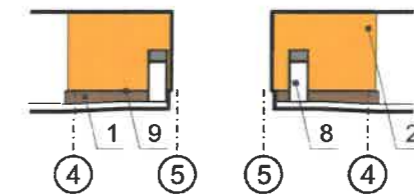
**Главный фасад  
по ул. 25 Октября в осях 1-6**



Фрагмент бокового фасада в осях 3-Г



Фрагмент фасада в осях 4-5 и 5-4



**Условные обозначения**

- 1 - выноска и номер позиции согласно Ведомости отделки фасадов на листе 1
- 2 - условная координационная ось

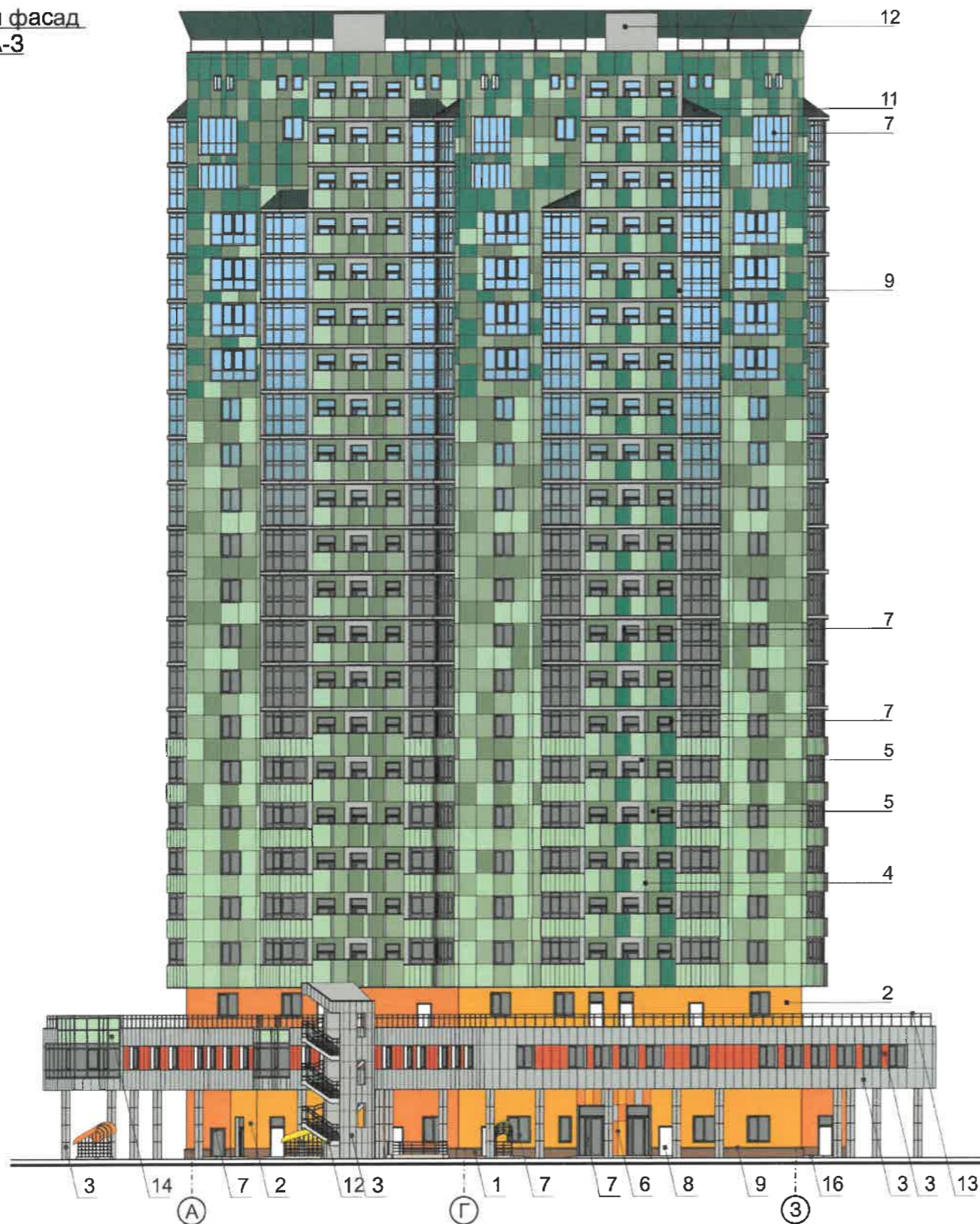
СОГЛАСОВАНО  
1<sup>й</sup> заместитель начальника ДГА  
г. Пермь - главный архитектор  
И.Ю. Жарникова  
29.10.2021

**Примечание:**

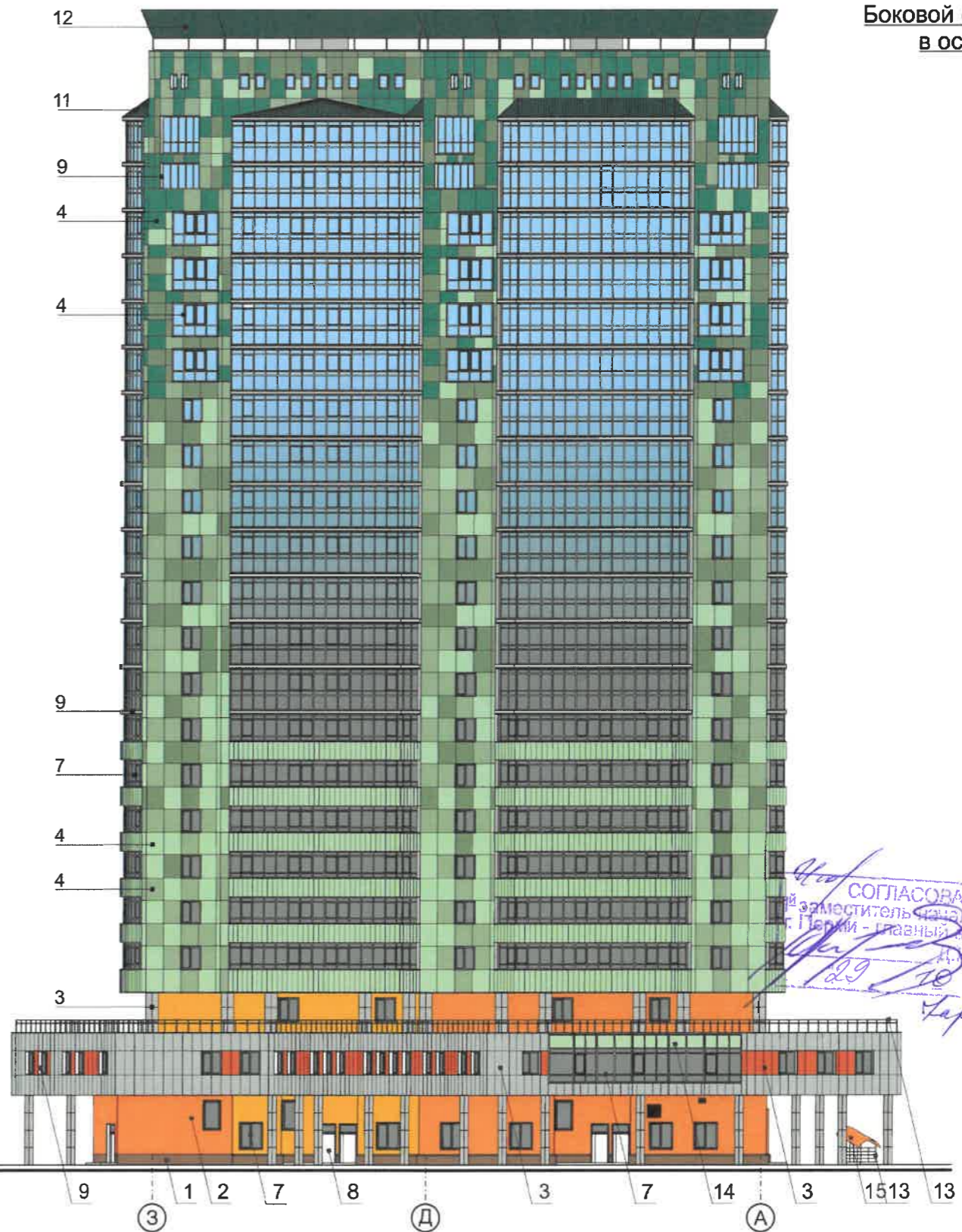
1. В случае, если наружные лестницы при дополнительно устроенных входах в общественные помещения здания выходят за границы предоставленного земельного участка и красные линии квартала, то устройство дополнительных или переустройство существующих входных групп требует получения разрешения в установленном порядке;
2. В случае устройства или переустройства (перепланировки, ремонта, реконструкции) помещений общественного назначения, их входных групп в обязательном порядке должны быть предусмотрены мероприятия по обеспечению доступности данных помещений для маломобильных групп населения, включая инвалидов, использующих кресла-коляски и собак-проводников (далее-МГН) в соответствии с требованиями СП 59.13330.2020 Свод правил. Доступность зданий и сооружений для маломобильных групп населения. Данный свод правил касается функционально-планировочных элементов зданий и сооружений, их участков или отдельных помещений, доступных для МГН (входные узлы, коммуникации, пути эвакуации, помещения и зоны обслуживания, а также их информационное и инженерное обустройство). В частности, лестницы при входах в общественные помещения должны дублироваться пандусами с уклоном не более 1:20 (5%) или иными средствами подъема (подъемные платформы, лифты и т.д.). Согласно вышеуказанному Своду правил наружные лестницы и пандусы должны иметь поручни с учетом технических требований к опорным стационарным устройствам по ГОСТ Р 51261; размеры входной площадки при открывании дверей наружу должны быть не менее 1,4 x 2,0 или 1,5 x 1,85; размеры входной площадки с пандусом не менее 2,2 x 2,2 м;
3. Условия размещения дополнительного оборудования на фасадах см. лист 8.

						033-08-2021-ОФ			
						Колерный паспорт объекта капитального строительства по ул. 25 Октября, № 77 Свердловского района г. Пермь			
Изм.	Кол.уч.	Лист	Недок.	Подпись	Дата	Многоквартирный жилой дом со встроенными общественными помещениями	Стадия	Лист	Листов
Разраб.		Хозяинова		<i>Хозяинова</i>	10.21		П	6	
						Главный фасад по ул. 25 Октября в осях 1-6		ООО «Архитектурная мастерская «ГОРОД», г.Пермь	
Н.контроль		Хозяинова		<i>Хозяинова</i>	10.21				

Боковой фасад  
в осях А-З



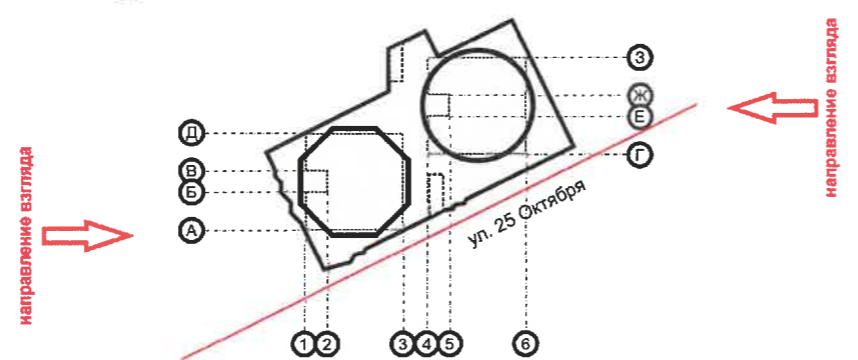
Боковой фасад  
в осях З-А



СОГЛАСОВАНО  
заместитель начальника ДГА  
Перми - главный архитектор  
И.С. Палшин  
29.10.2021  
Тарасов

Условные обозначения

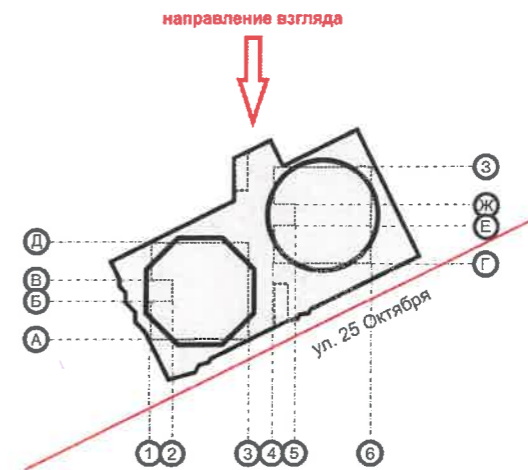
- 1 - выноска и номер позиции согласно Ведомости отделки фасадов на листе 1
- Б - условная координационная ось



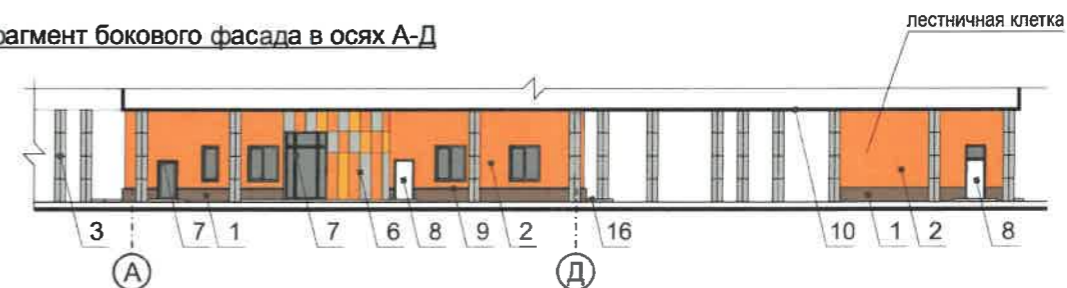
						033-08-2021-ОФ			
						Колерный паспорт объекта капитального строительства по ул. 25 Октября, № 77 Свердловского района г. Перми			
Изм.	Кол.уч.	Лист	№док.	Подпись	Дата	Многоквартирный жилой дом со встроенными общественными помещениями	Стадия	Лист	Листов
Разраб.		Хозяинова		<i>Хозяинова</i>	10.21		П	7	
						Боковые фасады в осях А-З и З-А	ООО «Архитектурная мастерская «ГОРОД», г.Пермь		
Н.контроль		Хозяинова		<i>Хозяинова</i>	10.21				



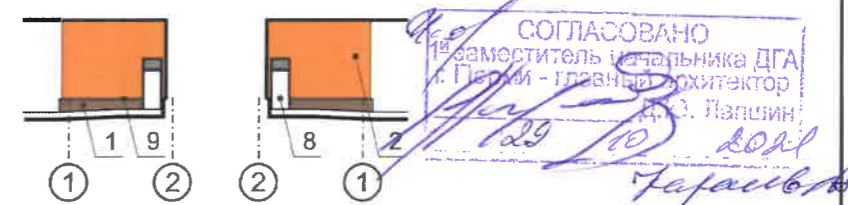
**Дворовой фасад  
в осях 6-1**



**Фрагмент бокового фасада в осях А-Д**



**Фрагмент фасада в осях 1-2 и 3-1**



**Примечание:**

- Дополнительное оборудование - размещаемые на фасадах здания, строения, сооружения системы технического обеспечения эксплуатации зданий, строений, сооружений (наружные блоки систем кондиционирования и вентиляции, маскирующие ограждения (экраны, решетки), вентиляционные трубопроводы, антенны, видеокамеры наружного наблюдения, электрощиты, кабельные линии, иное подобное оборудование), защитные устройства (решетки, рольставни), почтовые ящики, часы, банкоматы, элементы архитектурно-художественной подсветки, флагштоки и иное оборудование.
- Размещение дополнительного оборудования, дополнительных элементов и устройств на фасадах объектов капитального строительства допускается при соблюдении следующих условий:
  - соответствие размещения дополнительного оборудования архитектурному решению фасадов, предусмотренному проектной документацией, в соответствии с которой осуществлено строительство (реконструкция) Объекта, с привязкой к единой (вертикальной, горизонтальной) системе осей фасадов;
  - единая горизонтальная ось - условная прямая линия. Определяется как половина расстояния между верхним и нижним архитектурным элементом (окна, наличники, карниз, фриз и другие), выделяющимся (западающим, выступающим) из плоскости стены;
  - единая вертикальная ось - условная прямая линия. Определяется как половина расстояния между границами одного архитектурного элемента (окна, двери, колонны) либо между двумя архитектурными элементами (окна, двери, колонны);
  - комплексное решение размещения оборудования - единое архитектурное и цветовое решение (в том числе размер, форма, материал);
  - размещение дополнительного оборудования на архитектурных деталях, элементах декора, поверхностях с ценной архитектурной отделкой, а также крепление, ведущее к повреждению архитектурных поверхностей, не допускается
- Условия устройства дополнительных или переустройства существующих входных групп см. лист 6.

**Условные обозначения:**

- основные места размещения дополнительного оборудования
- условная координационная ось
- выноска и номер позиции согласно Ведомости отделки фасадов на листе 1

						033-08-2021-ОФ			
						Колерный паспорт объекта капитального строительства по ул. 25 Октября, № 77 Свердловского района г. Перми			
Изм.	Кол.уч.	Лист	Недок.	Подпись	Дата	Многоквартирный жилой дом со встроенными общественными помещениями	Стадия	Лист	Листов
Разраб.		Хозяинова		<i>Хозяинова</i>	10.21		П	8	
						Дворовой фасад в осях 6-1			
						ООО «Архитектурная мастерская «ГОРОД», г.Пермь			
Н.контроль		Хозяинова		<i>Хозяинова</i>	10.21				

Главный фасад по ул. 25 Октября в осях 1-6



Условные обозначения

- размеры объектов, расстояния
- единая горизонтальная ось размещения объектов
- привязка объектов, горизонтальные и вертикальные оси элементов фасада
- место допустимого размещения объектов
- выноска и номер позиции согласно Ведомости средств размещения информации, рекламных конструкций

Ведомость средств размещения информации, рекламных конструкций

Поз.	Название, тип рекламы	Эталон цвета	Наличие, тип подсветки
1	Вывеска - объёмные буквы и/или логотипы без подложки на металлических направляющих в цвет фасада на стене здания. Металл, пластик, пленки	Фирменные цвета	Внешняя или внутренняя, светодиодами
2	Информация - не сплошная пленочная аппликация в виде текста или контурного изображения на стекле. Площадь выклейки - не более 30% от площади одного поля остекления. Самоклеящиеся пленки по стеклу или Вывеска - панно (постер или световой короб), размещенное в оконном проеме за стеклом. Площадь панно - не более 50% от площади одного поля остекления. Металл, пластик, пленки	Фирменные цвета	Возможна подсветка
3	Информационная табличка (режимник). Одиночная (500 x 700). Оргстекло, пластик, металл, выклейки или Модульная табличка. Металл, пластик, оргстекло, пленки	Фирменные цвета	Возможна подсветка
4	Указатель с наименованием улицы и номера дома (здания) (пункт 11.4.2 Решения Пермской городской Думы от 15.12.2020 № 277). Металл, пластик, пленки	Синий (R-0, G-20, B-120); белый	Возможна подсветка

Управление архитектуры и городского дизайна  
ДГА администрации г.Перми  
СООТВЕТСТВУЕТ АРХИТЕКТУРНОМУ  
ОБЛИКУ ГОРОДА ПЕРМИ

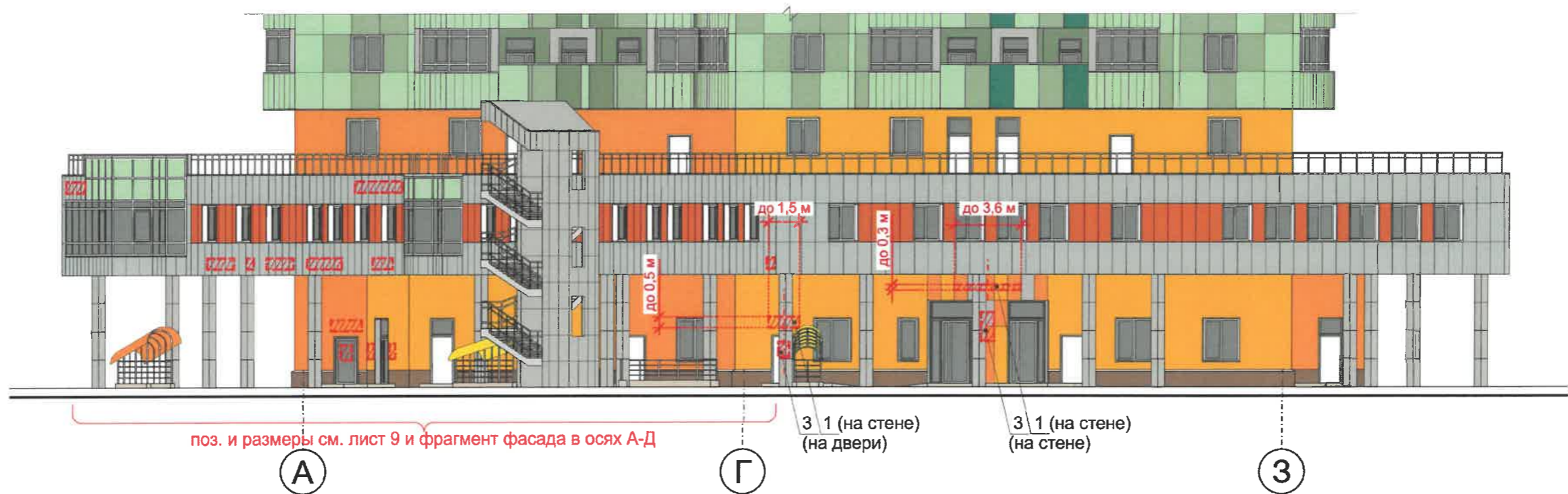
«29» 10 2021

Примечание:

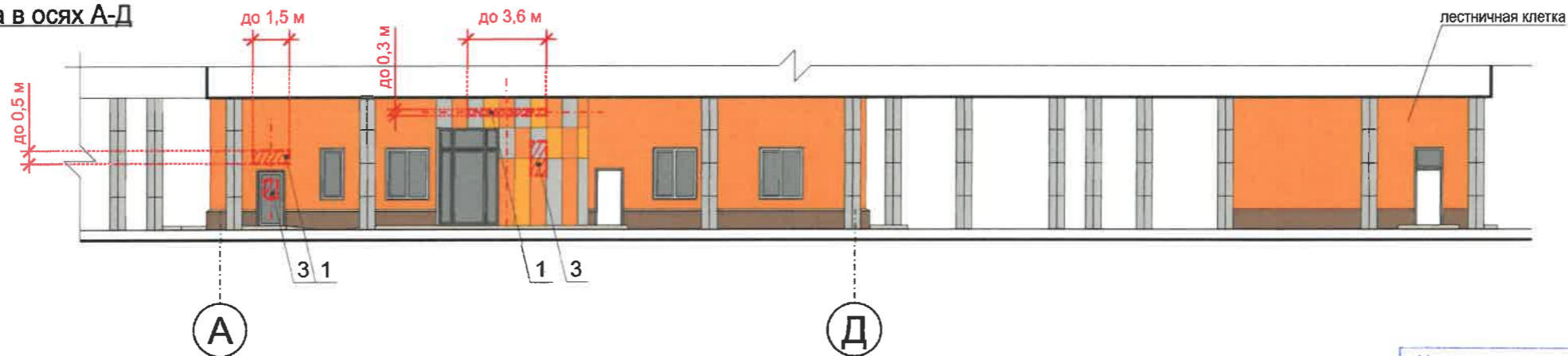
1. Место размещения информации располагается относительно условной прямой линии – единой горизонтальной оси. Местоположение оси на фасаде определяется как половина расстояния между верхним и нижним архитектурным элементом (окна, наличники, карниз, фриз и др.), выделяющимся (западающим, выступающим) из плоскости стены.
2. Размещение вывесок и рекламных конструкций должно осуществляться в границах места допустимого размещения средств размещения информации, рекламных конструкций, установленных данным колерным паспортом объектом капитального строительства.
3. Размещение вывесок по отношению друг к другу, их конфигурация, наполненность информацией должны соответствовать Стандартным требованиям к вывескам, их размещению и эксплуатации (далее - Стандартные требования), утвержденным Решением Пермской городской Думы от 15 декабря 2020 г. № 277.
4. В случае, если планируемые к размещению вывески не соответствуют Стандартным требованиям и действующему колерному паспорту, требуется внесение изменений в колерный паспорт путем разработки нового колерного паспорта.
5. Максимальный размер информационных табличек – 0,5 м x 0,7 м (пункт 2.13 Стандартных требований).
6. Узел крепления каждого типа объекта информации разрабатывается отдельным рабочим проектом.
7. В случае размещения рекламной конструкции на фасаде здания, строения, сооружения, такая конструкция должна быть отражена в составе нового колерного паспорта, а ее размещение должно осуществляться в соответствии с действующим порядком установки эксплуатации рекламных конструкций на территории города Перми, утвержденным решением пермской городской Думы, с последующим получением на установку и эксплуатацию рекламной конструкции в установленном порядке.
8. Непосредственно на остеклении витрины допустимо не сплошное написание информации, состоящей из графической и (или) текстовой частей, занимающей не более 30% площади одного членения поля остекления (пункт 3.13. Стандартных требований).
9. Сплошные вывески в витринах и на остеклении оконных, дверных полотен не должны превышать по высоте половину высоты витрины и остекления оконных, дверных полотен и должны отступать от остекления не менее чем на 0,15 м (пункт 3.14. Стандартных требований).
10. В случае возникновения спорных ситуаций с другими организациями в отношении мест размещения нестандартных вывесок, расположенных не в границах занимаемого помещения, регулирование конфликта и окончательное решение по размещению вывесок той или иной претендующей организации в соответствии с положениями Жилищного кодекса Российской Федерации должно приниматься на собрании собственников помещений в многоквартирном доме.

033-08-2021-ОФ					
Колерный паспорт объекта капитального строительства по ул. 25 Октября, № 77 Свердловского района г. Перми					
Изм.	Кол.уч.	Лист	№ док.	Подпись	Дата
Разраб.		Хозяинова			10.21
				Стадия	Лист
Многоквартирный жилой дом со встроенными общественными помещениями				П	9
Размещение средств размещения информации, рекламных конструкций (начало)				ООО «Архитектурная мастерская «ГОРОД», г.Пермь	
Н.контроль		Хозяинова			10.21

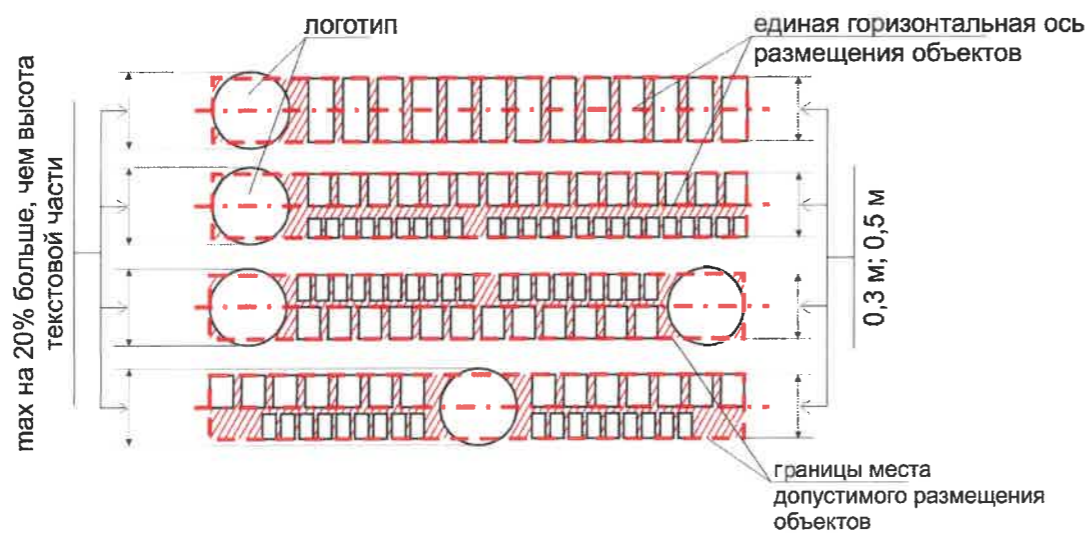
Боковой фасад в осях А-З



Фрагмент бокового фасада в осях А-Д



Схемы компоновки объемных букв и/или логотипов, знаков относительно оси и места допустимого размещения



Управление архитектуры и городского дизайна  
ДГА администрации г.Перми  
СООТВЕТСТВУЕТ АРХИТЕКТУРНОМУ  
ОБЛИКУ ГОРОДА ПЕРМИ  
19.10.2021  
Гараев А. Подпись

Примечание:

1. Ведомость средств размещения средств городской информации, пояснения (примечание) см. лист 9.

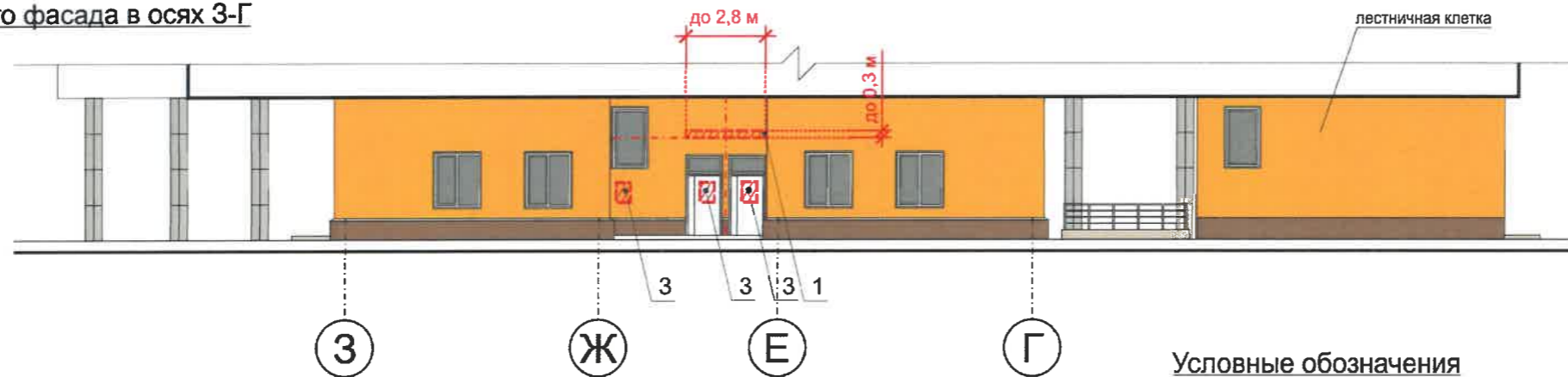
						033-08-2021-ОФ			
						Колерный паспорт объекта капитального строительства по ул. 25 Октября, № 77 Свердловского района г. Перми			
Изм.	Кол.уч.	Лист	Недок.	Подпись	Дата	Многоквартирный жилой дом со встроенными общественными помещениями	Стадия	Лист	Листов
Разраб.				Хозяинова	10.21		П	10	
						Размещение средств размещения информации, рекламных конструкций (продолжение)	ООО «Архитектурная мастерская «ГОРОД», г.Пермь		
Н.контроль				Хозяинова	10.21				

Боковой фасад в осях 3-А



поз. и размеры см. фрагмент фасада в осях 3-Г

Фрагмент бокового фасада в осях 3-Г



Управление архитектуры и городского дизайна  
ДГА администрации г.Перми  
**СООТВЕТСТВУЕТ АРХИТЕКТУРНОМУ  
ОБЛИКУ ГОРОДА ПЕРМИ**  
«29.10.2021»  
Подпись: *Дерягина*

Условные обозначения

- 1/2 5 м - размеры объектов, расстояния
- единая горизонтальная ось размещения объектов
- привязка объектов, горизонтальные и вертикальные оси элементов фасада
- место допустимого размещения объектов
- выноска и номер позиции согласно Ведомости средств размещения информации, рекламных конструкций

Пример группировки  
модульных информационных табличек

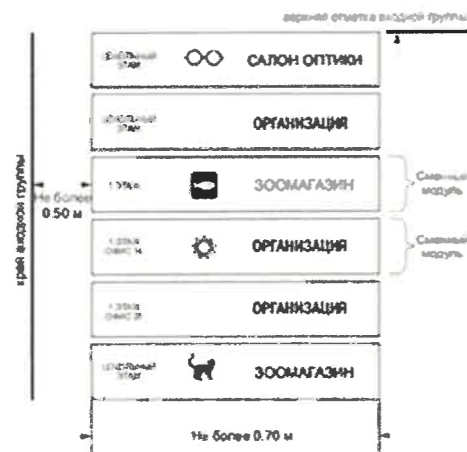
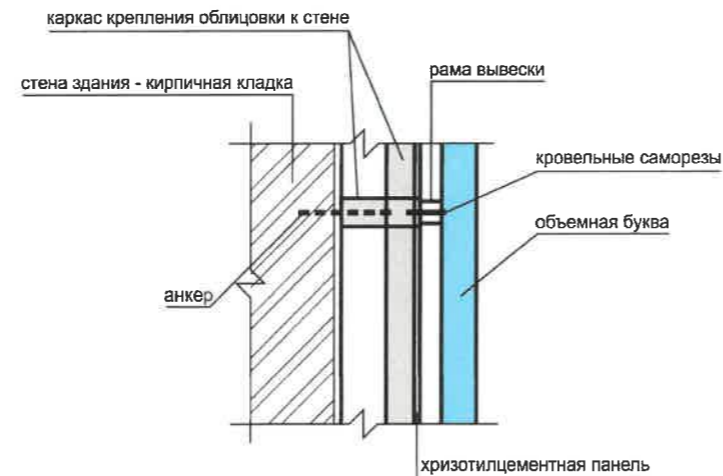



Схема узла крепления объемных  
световых букв к фасаду




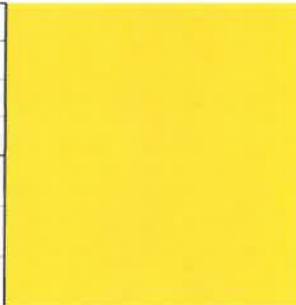
Примечание:


1. Ведомость средств размещения средств городской информации, пояснения (примечание) см. лист 9.

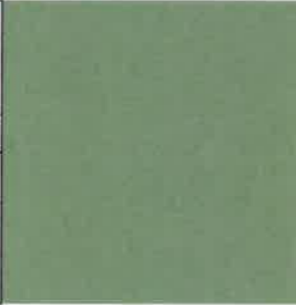
						033-08-2021-ОФ			
						Колерный паспорт объекта капитального строительства по ул. 25 Октября, № 77 Свердловского района г. Перми			
Изм.	Кол.уч.	Лист	Недок.	Подпись	Дата	Многоквартирный жилой дом со встроенными общественными помещениями	Стадия	Лист	Листов
Разраб.				<i>Дерягина</i>	10.21		П	11	
						Размещение средств размещения информации, рекламных конструкций (окончание)	ООО «Архитектурная мастерская «ГОРОД», г.Пермь		
Н.контроль				<i>Дерягина</i>	10.21				

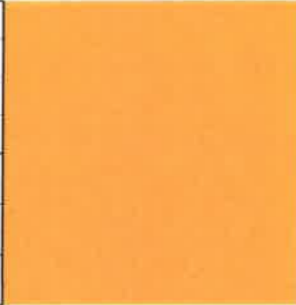
Позиция согласно ведомости отделки фасадов	Координаты цвета RAL CLASSIC 6005	C:	100	
		M:	60	
		Y:	90	
		K:	20	
		R:	15	
		G:	67	
		B:	54	
10, 11				


Позиция согласно ведомости отделки фасадов	Координаты цвета RAL CLASSIC 8025	C:	7	
		M:	60	
		Y:	93	
		K:	43	
		R:	117	
		G:	92	
		B:	73	
1				


Позиция согласно ведомости отделки фасадов	Координаты цвета RAL CLASSIC 1018	C:	0	
		M:	0	
		Y:	80	
		K:	0	
		R:	243	
		G:	224	
		B:	59	
15				


Позиция согласно ведомости отделки фасадов	Координаты цвета RAL CLASSIC 6000	C:	98	
		M:	8	
		Y:	68	
		K:	17	
		R:	50	
		G:	118	
		B:	98	
4				


Позиция согласно ведомости отделки фасадов	Координаты цвета RAL CLASSIC 6011	C:	50	
		M:	13	
		Y:	70	
		K:	20	
		R:	102	
		G:	130	
		B:	91	
4, 5				


Позиция согласно ведомости отделки фасадов	Координаты цвета RAL CLASSIC 1037	C:	0	
		M:	40	
		Y:	100	
		K:	0	
		R:	238	
		G:	162	
		B:	5	
2, 6, 10				


Позиция согласно ведомости отделки фасадов	Координаты цвета RAL CLASSIC 6019	C:	30	
		M:	0	
		Y:	30	
		K:	0	
		R:	183	
		G:	217	
		B:	177	
4, 14				


Позиция согласно ведомости отделки фасадов	Координаты цвета RAL CLASSIC 6021	C:	43	
		M:	13	
		Y:	50	
		K:	7	
		R:	134	
		G:	164	
		B:	124	
4				


Позиция согласно ведомости отделки фасадов	Координаты цвета RAL CLASSIC 2003	C:	0	
		M:	60	
		Y:	100	
		K:	0	
		R:	250	
		G:	132	
		B:	43	
2, 3, 6, 10, 15				

Позиция согласно ведомости отделки фасадов	Координаты цвета RAL CLASSIC 9006	C:	0	
		M:	0	
		Y:	0	
		K:	40	
		R:	165	
		G:	168	
		B:	166	
3, 5, 6, 7, 9, 12				

Позиция согласно ведомости отделки фасадов	Координаты цвета RAL CLASSIC 9016	C:	0	
		M:	0	
		Y:	0	
		K:	0	
		R:	247	
		G:	251	
		B:	245	
7, 8, 9, 10				

Позиция согласно ведомости отделки фасадов	Координаты цвета RAL CLASSIC 2001	C:	0	
		M:	80	
		Y:	100	
		K:	20	
		R:	190	
		G:	78	
		B:	36	
3				

Позиция согласно ведомости отделки фасадов	Координаты цвета RAL DESIGN 180 70 05	C:	38	
		M:	20	
		Y:	26	
		K:	8	
		R:	160	
		G:	176	
		B:	175	
3, 9				

Позиция согласно ведомости отделки фасадов	Керамогранит матовый	
	Соль-перец Бежевый или аналогичный другого производителя	
16		

СОГЛАСОВАНО  
 заместитель начальника ДГА  
 г. Пермь главный архитектор  
 Ю. И. Мещеряков

						033-08-2021-ОФ			
						Колерный паспорт объекта капитального строительства по ул. 25 Октября, № 77 Свердловского района г. Перми			
Изм.	Кол.уч.	Лист	№ док.	Подпись	Дата	Многоквартирный жилой дом со встроенными общественными помещениями	Стадия	Лист	Листов
Разраб.			Хозяинова	<i>Хозяинова</i>	10.21		П	12	12
						Эталоны колеров	ООО «Архитектурная мастерская «ГОРОД», г.Пермь		
Н.контроль			Хозяинова	<i>Хозяинова</i>	10.21				