

ООО "ПЕРМОБЛПРОЕКТ"

№ 059-22-01-26-4545 от 07.10.2021

Заказчик: Унитарная некоммерческая организация - фонд «Фонд защиты прав  
граждан – участников долевого строительства Пермского края»

**ПАСПОРТ ВНЕШНЕГО ОБЛИКА ОБЪЕКТА КАПИТАЛЬНОГО СТРОИТЕЛЬСТВА  
(КОЛЕРНЫЙ ПАСПОРТ)**

АДРЕС ОБЪЕКТА: г.Пермь, административный район Индустриальный,  
улица Декабристов пр-кт, здание (строение) № 97

шифр: 1008-21-ОФ

г.Пермь 2021

Ведомость чертежей

ЛИСТ	НАИМЕНОВАНИЕ	ПРИМ.
1	Общие данные (начало)	
2	Общие данные (окончание)	
3	Существующее состояние здания	
4	Фасад 1/1-12. Фасад 12-1/1	
5	Фасад А-М. Фасад М-А	
6	Размещение средств размещения информации, рекламных конструкций. Фасад 1/1-12. Фасад 12-1/1	
7	Размещение средств размещения информации, рекламных конструкций. Фасад А-М. Фасад М-А	
8	Эталоны колеров	

Ведомость отделки фасада (начало)

ПОЗ.	ЭЛЕМЕНТ ФАСАДА	ЭТАЛОН ЦВЕТА	ОБОЗНАЧЕНИЕ	ВИД ОТДЕЛКИ	ПРИМ.
1	Основное поле стен, облицовка козырьков входных групп		RAL DESIGN 075 70 40	Керамический кирпич	см. п.2 ПЗ
2	Поле стен балконов (лоджий)		RAL CLASSIC 7035	Тонкослойная штукатурка, окраска фасадными красками	
3	Колонны		RAL CLASSIC 3011	Декоративная штукатурка, окраска фасадными красками	
4	Позтажные пояса (торцы и низ плит)		RAL CLASSIC 7035	Окраска фасадными красками	
5	Переплеты окон, витражей, балконов, лоджий, дверей	Белый	RAL CLASSIC 9003	ПВХ профиль	
6	Отливы окон, витражей, балконов, лоджий		RAL CLASSIC 8017	Листовой металл с полимерным покрытием	
7	Дверные полотна технических помещений		RAL CLASSIC 7004	Окраска в заводских условия	
8	Цоколь		RAL CLASSIC 3005	Декоративная штукатурка, окраска фасадными красками	
9	Ступени крылец (входных групп)		RAL CLASSIC 8011	Резиновая крошка	
10	Ограждение крылец (входных групп)		RAL CLASSIC 5003	Окраска атмосферостойкой краской по грунтовке	

Ведомость отделки фасада (окончание)

ПОЗ.	ЭЛЕМЕНТ ФАСАДА	ЭТАЛОН ЦВЕТА	ОБОЗНАЧЕНИЕ	ВИД ОТДЕЛКИ	ПРИМ.
11	Водосточные системы		RAL CLASSIC 8017	Листовой металл с полимерным покрытием	
12	Решетки, ограждение кровли		RAL CLASSIC 8017	Окраска атмосферостойкой краской по грунтовке	

Пояснительная записка

1. Объект капитального строительства: 22-этажный жилой дом с офисными помещениями и автостоянкой; Год постройки и ввода в эксплуатацию: Новое строительство, незавершенный строительством жилой дом; Застройщик: Унитарная некоммерческая организация - фонд "Фонд защиты прав граждан-участников долевого строительства Пермского края"; Ранее разработанные колерные паспорта: не разрабатывались.
2. Отделка фасадов здания:  
Наружный слой - кирпичная кладка толщиной 120 мм из пустотелого кирпича марки КР-л-пу 250x120x88/1,4НФ/100/1,2/75 по ГОСТ 530-2012. Цвет может меняться в зависимости от производителя изделия; Наружная отделка стен лоджий и балконов - штукатурный фасад.
3. Настоящим колерным паспортом определены места размещения средств размещения информации и рекламных конструкций на фасадах.  
Раздел «Архитектурно-художественная подсветка» настоящим колерным паспортом не разрабатывается. Освещение фасада осуществляется за счет свечения окон и вывесок.
4. В соответствии с Градостроительным кодексом Российской Федерации, решением Пермской городской Думы от 15.12.2020 № 277 «Об утверждении Правил благоустройства территории города Перми» и постановлением администрации города Перми от 22.02.2017 № 130 «Об утверждении формы и Порядка согласования паспорта внешнего облика объекта капитального строительства (колерного паспорта)» проекты колерных паспортов либо проекты изменений в колерные паспорта не являются разрешительной документацией на строительство, реконструкцию объекта капитального строительства, не являются правовым основанием на устройство пристроек, навесов, козырьков.  
Предметом согласования данного колерного паспорта являются: принятые цветовые решения элементов фасада, применяемые материалы существующего объекта недвижимости, а также определение возможных типов размещения средств размещения информации на нем. Средства размещения информации, рекламные конструкции не соответствующие типу и местам их возможного размещения, подлежат демонтажу.

СОГЛАСОВАНО:

Взам. инв. N

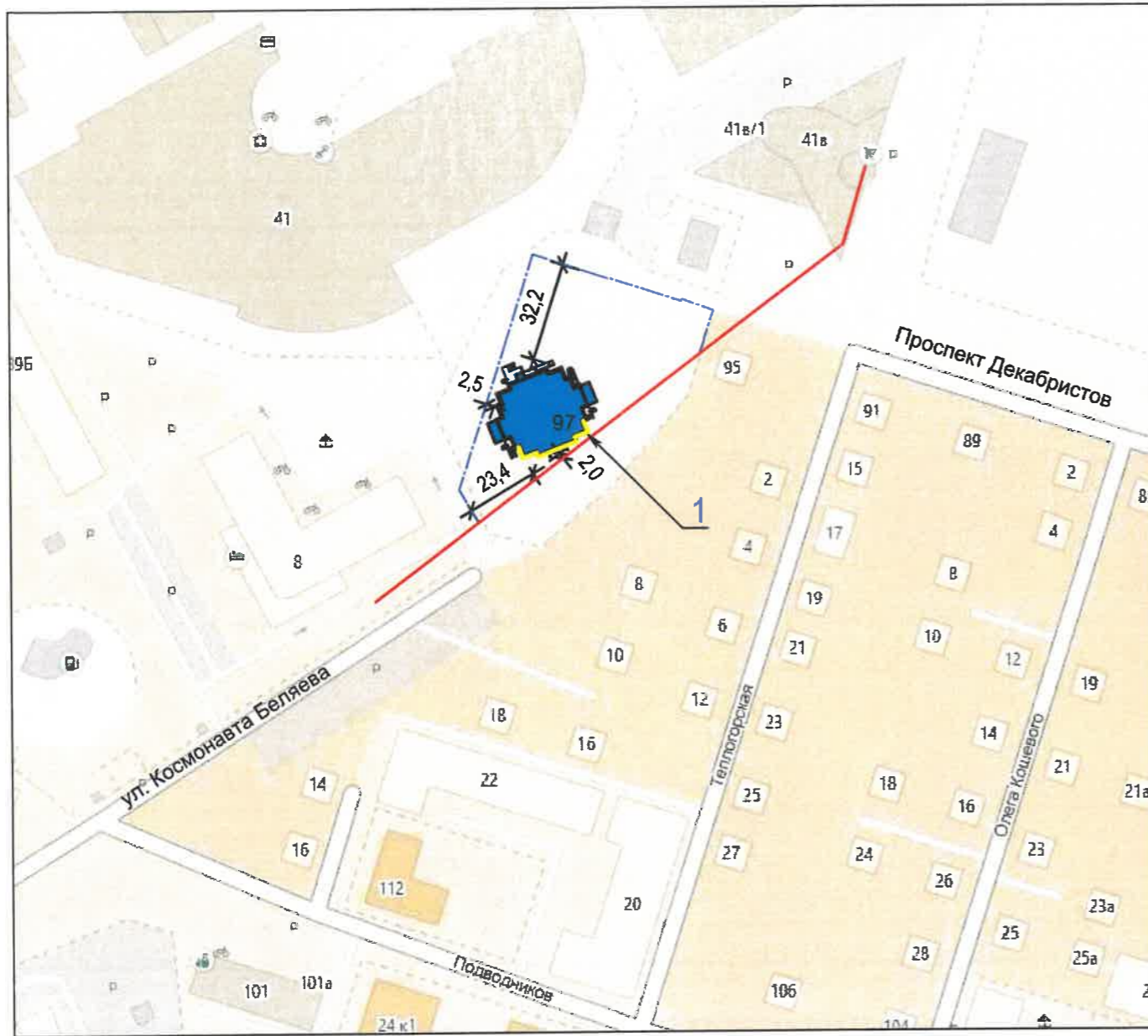
Подпись и дата

Инв. N подл.

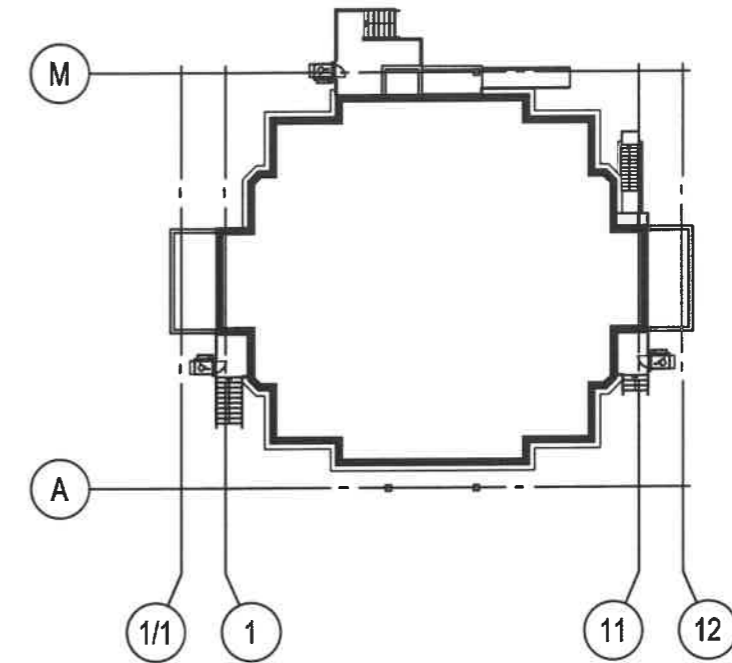
СОГЛАСОВАНО  
заместитель начальника ДГА  
Перми - главный архитектор  
Д.Ю. Лавин  
29.10.2024

ИЗМ.	КОЛ.УЧ.	ЛИСТ	И ДОК.	ПОДПИСЬ	ДАТА	1008-21-ОФ			
Разработал	Канторович				10.21	Колерный паспорт объекта капитального строительства по пр-кту Декабристов, 97 Индустриального района г.Перми			
Рук.группы	Муртазин				10.21	22-этажный жилой дом с офисными помещениями и автостоянкой	СТАДИЯ	ЛИСТ	ЛИСТОВ
ГАП	Нещадимова				10.21		П	1	8
Н.контр.	Муртазин				10.21		Общие данные (начало)		
ГИП	Зубарева				10.21	ООО "ПЕРМОБЛПРОЕКТ"			

Ситуационный план М 1:5000



План координационных осей



ВЕДОМОСТЬ ССЫЛОЧНЫХ И ПРИЛАГАЕМЫХ ДОКУМЕНТОВ

ОБОЗНАЧЕНИЕ	НАИМЕНОВАНИЕ	ПРИМЕЧАНИЕ
<u>Ссылочные документы</u>		
Решение Пермской городской Думы от 15 декабря 2020 №277	Об утверждении Правил благоустройства территории города Перми	
Постановление администрации г.Перми от 22 февраля 2017 г. №130	Об утверждении формы и порядка согласования паспорта внешнего облика объекта капитального строительства (колерного паспорта)	

Условные обозначения

- 22-этажный жилой дом по адресу: г.Пермь, Индустриальный район, пр-кт Декабристов, 97
- Фасады с местами допустимого размещения средств размещения информации, рекламных конструкций
- Красные линии
- Земельный участок с кадастровым номером 59:01:4410763:0039

СОГЛАСОВАНО:

Взам. инв. N

Подпись и дата

Инв. N подл.

1008-21-ОФ

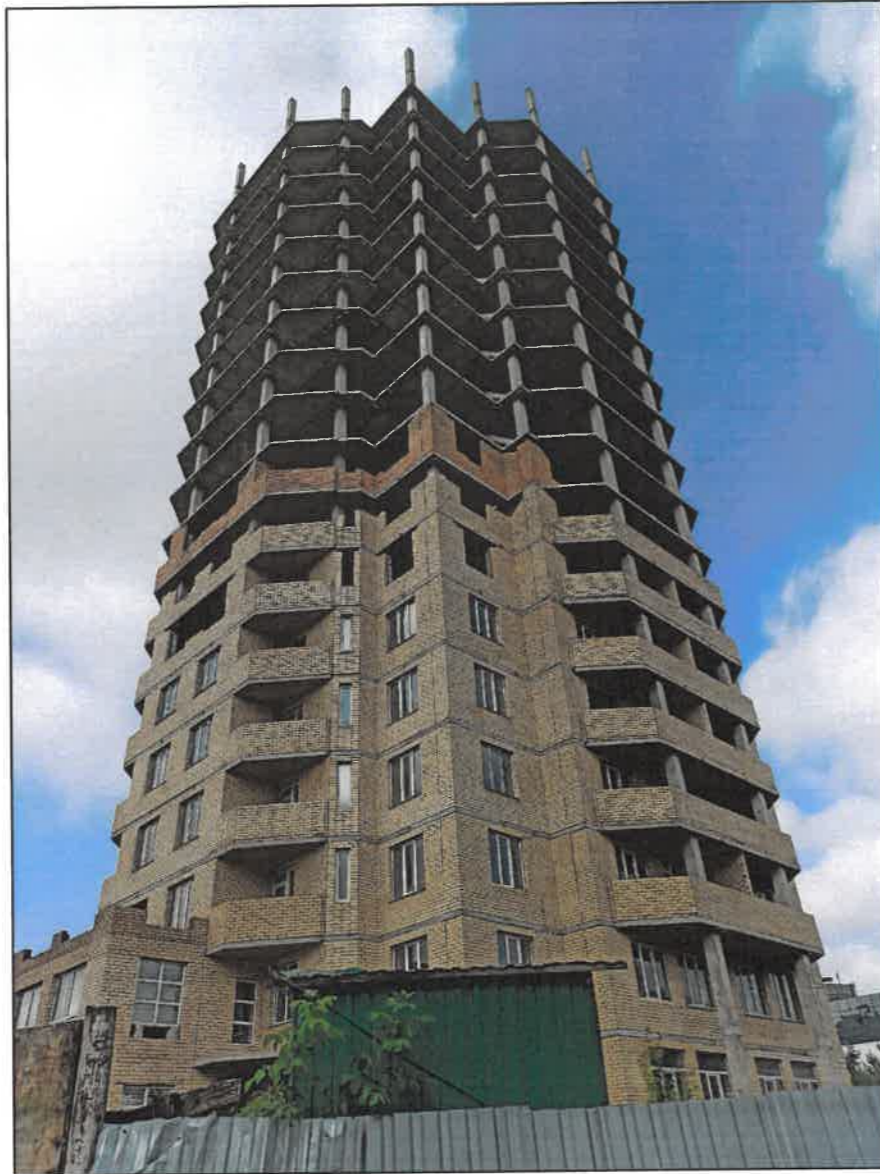
Колерный паспорт объекта капитального строительства по пр-кту Декабристов, 97 Индустриального района г.Перми

ИЗМ.	КОЛ.УЧ.	ЛИСТ	И ДОК.	ПОДПИСЬ	ДАТА	22-этажный жилой дом с офисными помещениями и автостоянкой	СТАДИЯ	ЛИСТ	ЛИСТОВ
Разработал	Канторович				10.21		Общие данные (окончание)	П	2
Рук.группы	Муртазин				10.21				
ГАП	Нещадимова				10.21				
Н.контр.	Муртазин				10.21				
ГИП	Зубарева				10.21				

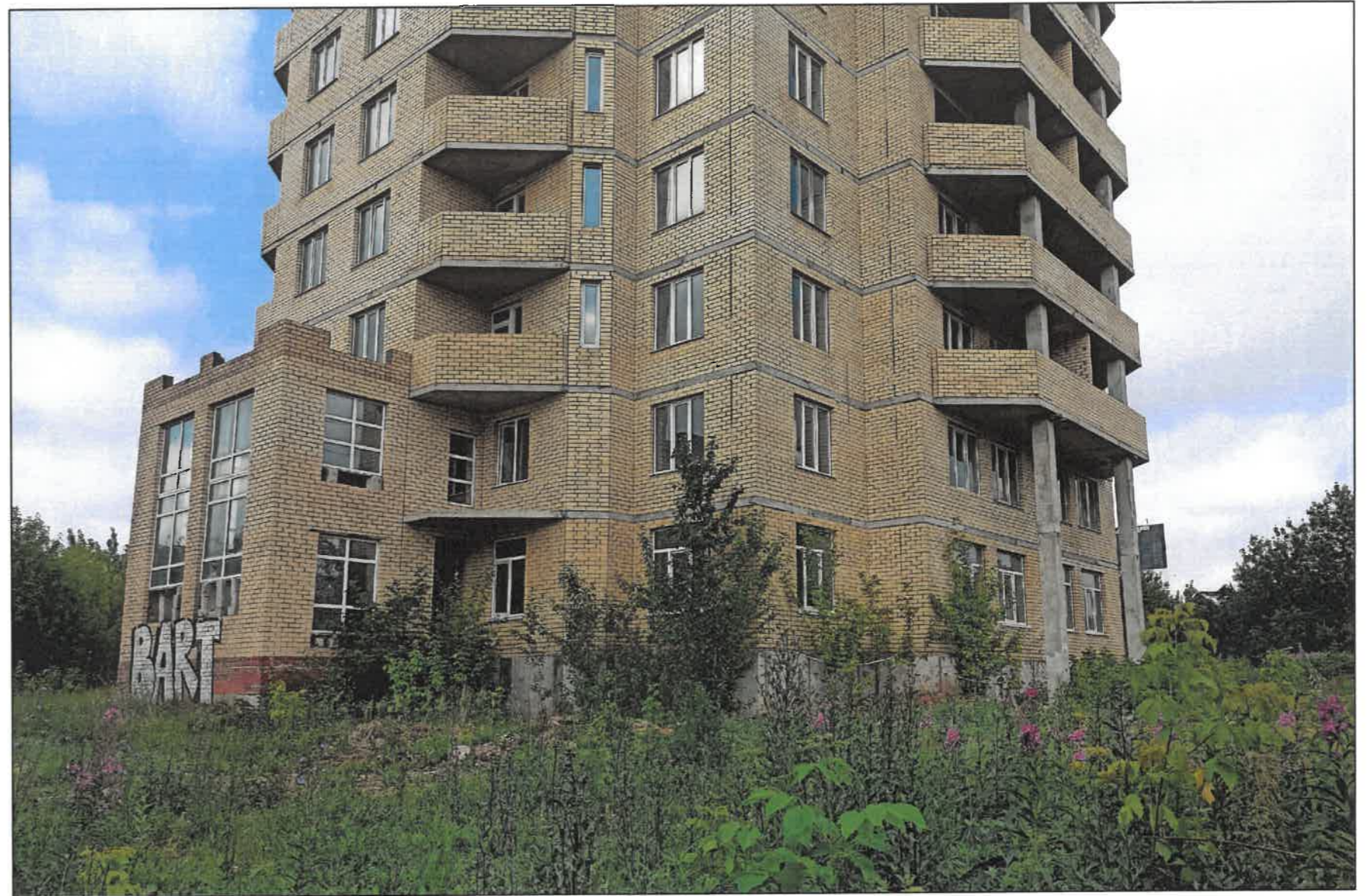
ООО "ПЕРМОБЛПРОЕКТ"



Вид со стороны ул.Космонавта Беляева



Вид со стороны ул.Космонавта Беляева (фрагмент)



Вид со стороны ул.Космонавта Беляева



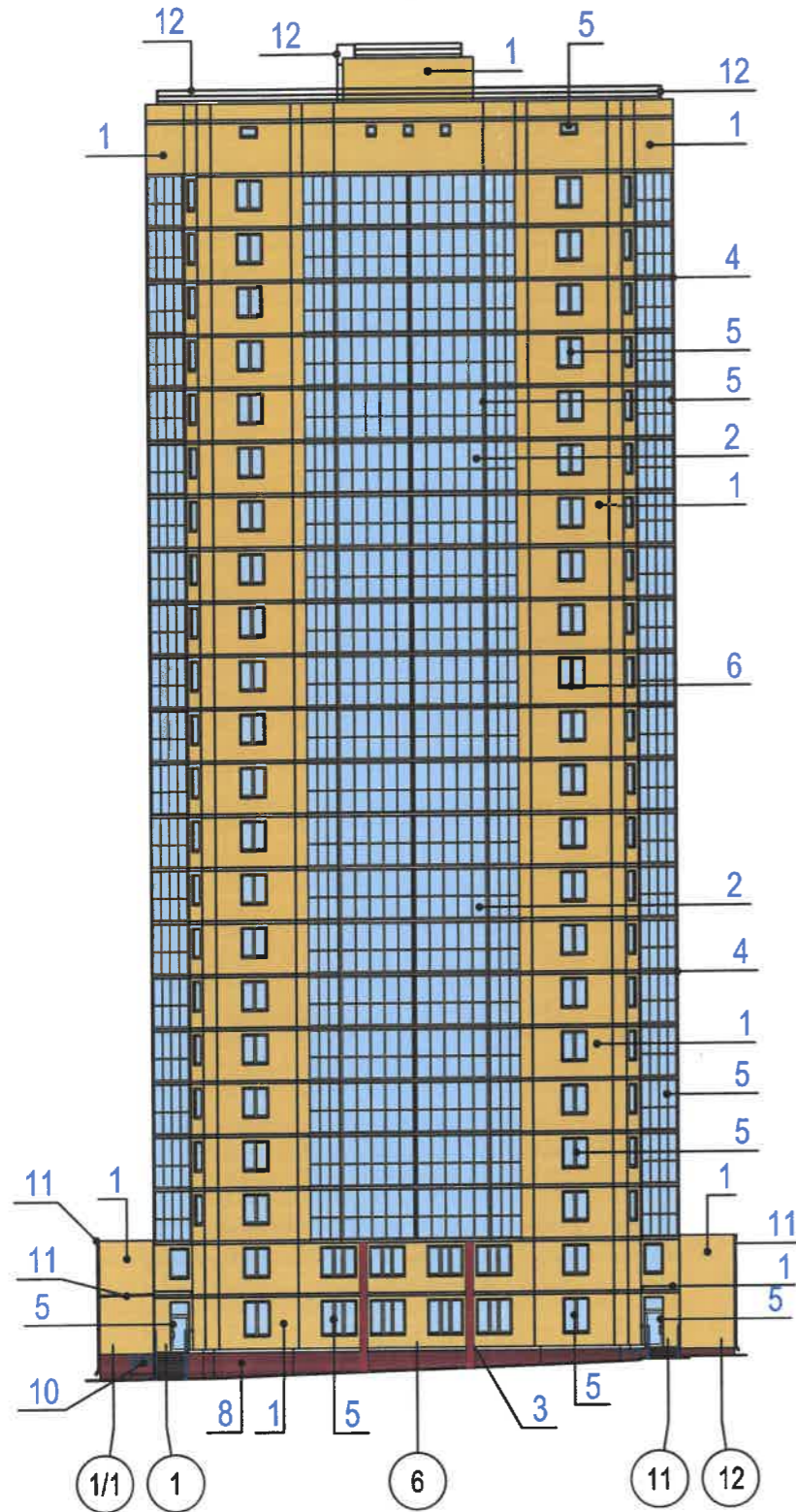
СОГЛАСОВАНО:

Инов. подл.	Подпись и дата	Взам. инв. N

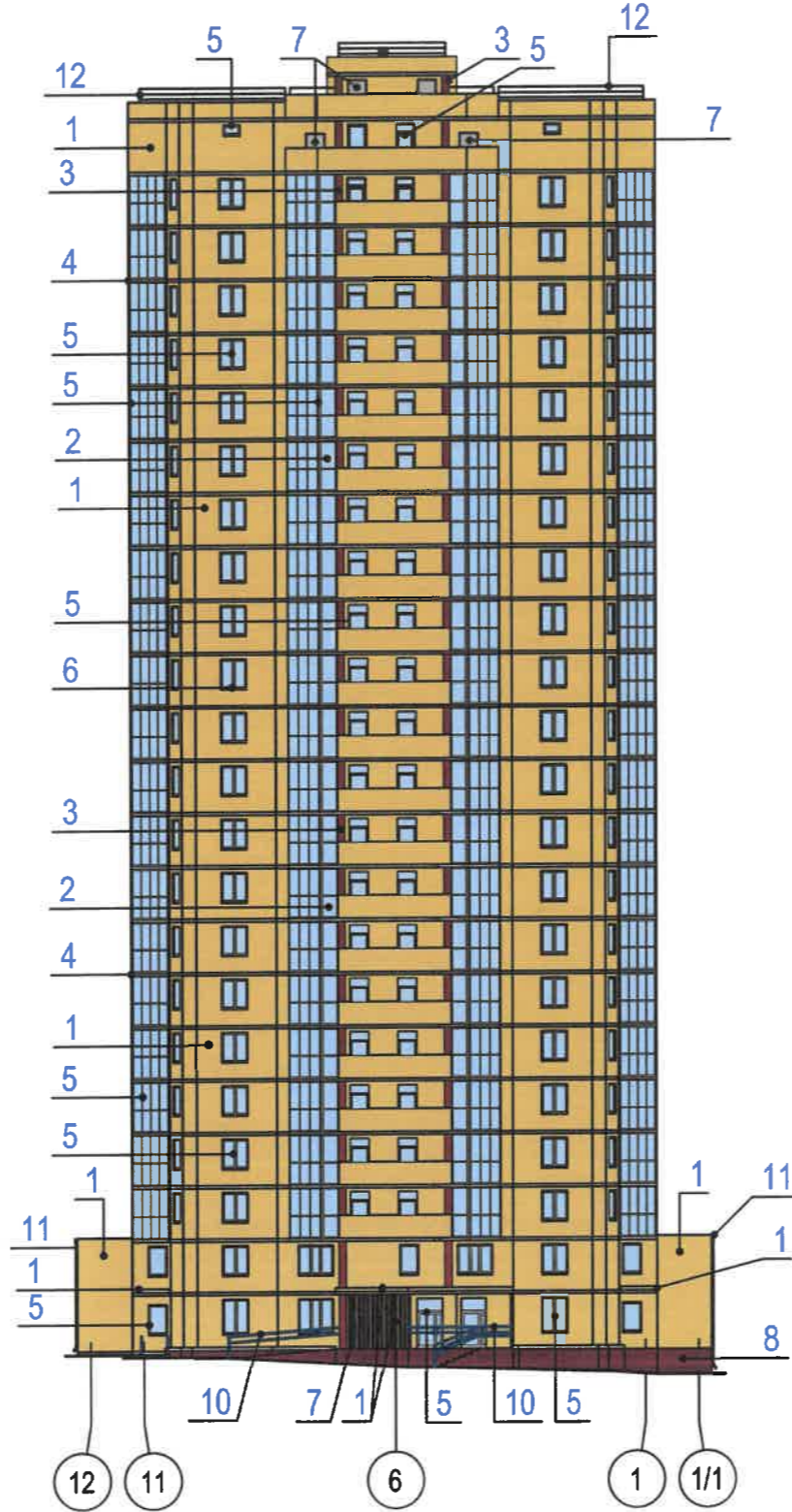
						1008-21-ОФ			
						Колерный паспорт объекта капитального строительства по пр-кту Декабристов, 97 Индустриального района г.Перми			
ИЗМ.	КОЛ.УЧ.	ЛИСТ	№ ДОК.	ПОДПИСЬ	ДАТА	22-этажный жилой дом с офисными помещениями и автостоянкой	СТАДИЯ	ЛИСТ	ЛИСТОВ
Разработал	Канторович			<i>Ma</i>	10.21		П	3	
Рук. группы	Муртазин			<i>Муртазин</i>	10.21				
ГАП	Нещадимова			<i>Нещадимова</i>	10.21				
Н.контр.	Муртазин			<i>Муртазин</i>	10.21				
ГИП	Зубарева			<i>Зубарева</i>	10.21	Существующее состояние здания	ООО "ПЕРМОБЛПРОЕКТ"		



ФАСАД 1/1-12



ФАСАД 12-1/1



Условные обозначения

- 1 — выноска и номер позиции согласно Ведомости отделки фасадов (см. лист 1)
- 1 — Координационная ось

ПРИМЕЧАНИЕ:

1. В случае, если наружные лестницы при дополнительно устроенных входах в общественные помещения здания выходят за границы предоставленного земельного участка и красные линии квартала, то устройство дополнительных или переустройство существующих входных групп требует получения разрешения в установленном порядке;
2. В случае устройства или переустройства (перепланировки, ремонта, реконструкции) помещений общественного назначения, их входных групп, в обязательном порядке должны быть предусмотрены мероприятия по обеспечению доступности данных помещений для маломобильных групп населения, включая инвалидов, использующих кресла-коляски и собак-проводников (далее-МГН) в соответствии с требованиями СП 59.13330.2016 "Свод правил. Доступность зданий и сооружений для маломобильных групп населения". Данный свод правил касается функционально-планировочных элементов зданий и сооружений, их участков или отдельных помещений, доступных для МГН (входные узлы, коммуникации, пути эвакуации, помещения и зоны обслуживания, а также их информационное и инженерное обустройство). В частности, лестницы при входах в общественные помещения должны дублироваться пандусами с уклоном не более 1:20 (5%) или иными средствами подъема (подъемные платформы, лифты и т.д.). Согласно вышеуказанному Своду правил наружные лестницы и пандусы должны иметь поручни с учетом технических требований к опорным стационарным устройствам по ГОСТ Р 51261; размеры входной площадки при открывании дверей наружу должны быть не менее 1,4 x 2,0 м или 1,5 x 1,85 м; размеры входной площадки с пандусом не менее 2,2 x 2,2 м.

СОГЛАСОВАНО:

Взам. инв. N

Подпись и дата

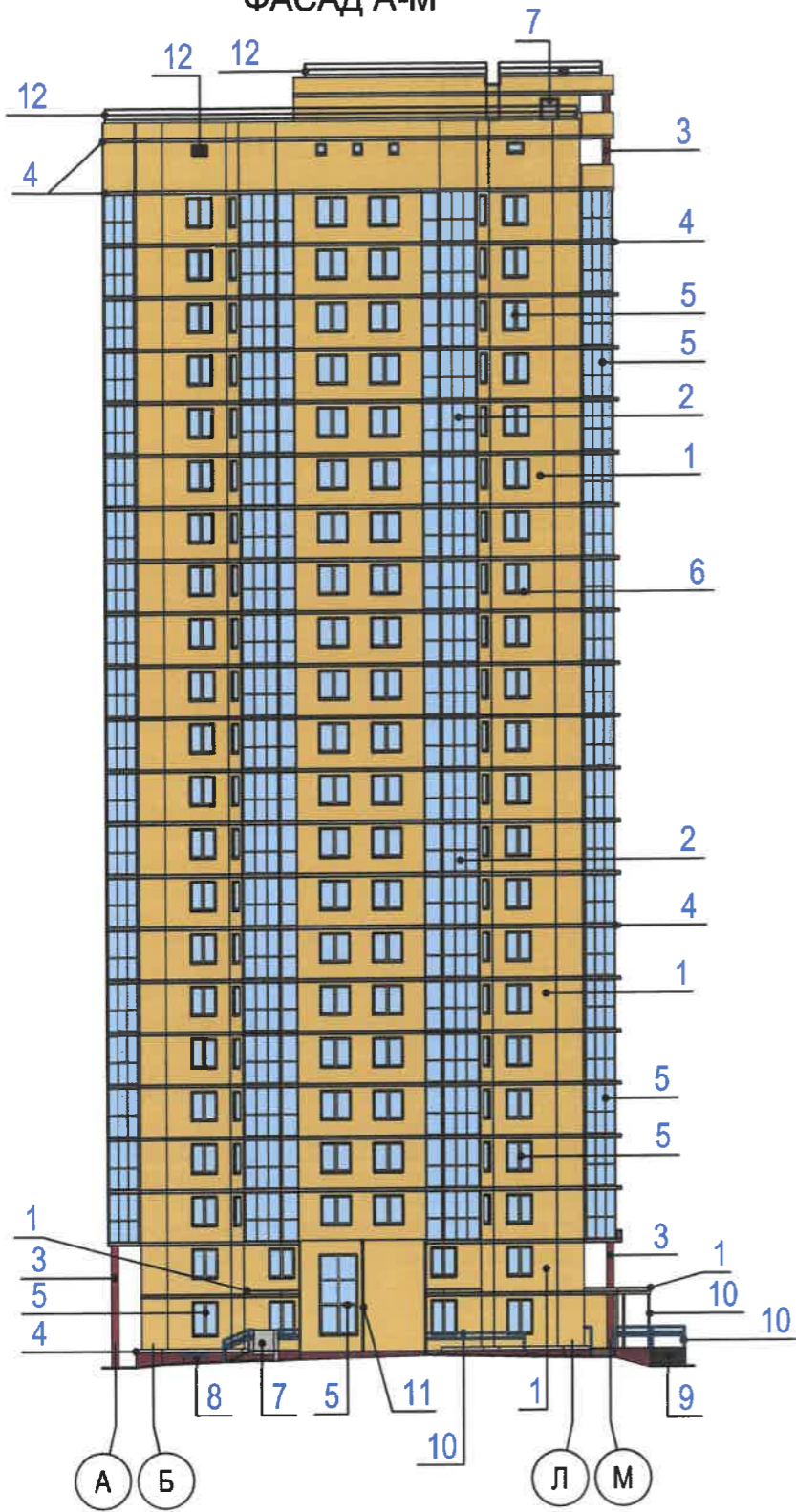
Инв. N подл.

СОГЛАСОВАНО  
1й заместитель начальника ДГА  
г.Перми — главный архитектор  
Д.Ю. Павлов  
27.10.2021

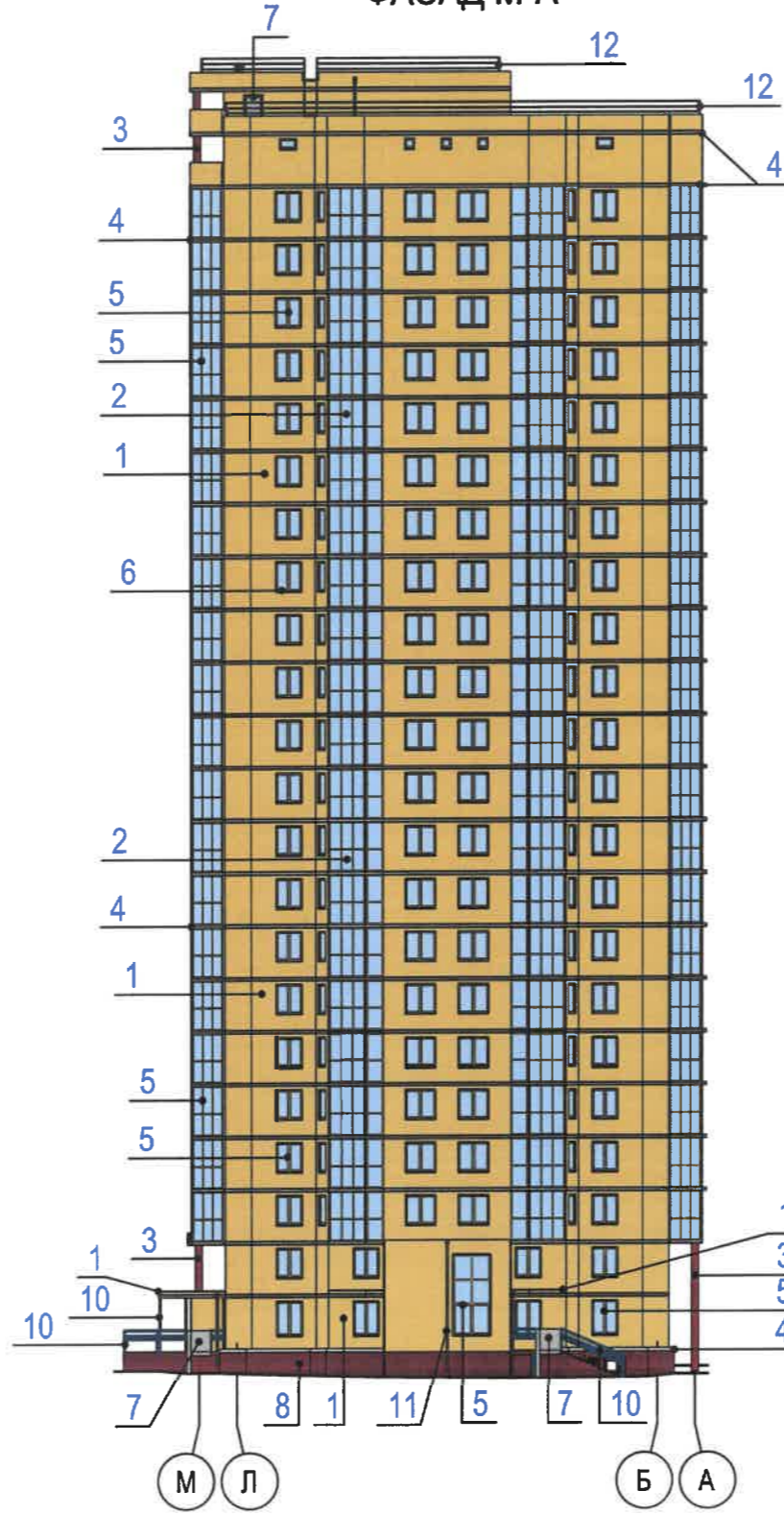
					1008-21-ОФ				
					Колерный паспорт объекта капитального строительства по пр-кту Декабристов, 97 Индустриального района г.Перми				
изм.	кол.уч.	ЛИСТ	И ДОК.	ПОДПИСЬ	ДАТА	22-этажный жилой дом с офисными помещениями и автостоянкой	СТАДИЯ	ЛИСТ	ЛИСТОВ
Разработал	Канторович			<i>[Signature]</i>	10.21		П	4	
Рук.группы	Муртазин			<i>[Signature]</i>	10.21				
ГАП	Нещадимова			<i>[Signature]</i>	10.21				
Н.контр.	Муртазин			<i>[Signature]</i>	10.21				
ГИП	Зубарева			<i>[Signature]</i>	10.21	Фасад 1/1-12. Фасад 12-1/1	ООО "ПЕРМОБЛПРОЕКТ"		



ФАСАД А-М



ФАСАД М-А



Условные обозначения

- 1 — выноска и номер позиции согласно Ведомости отделки фасадов (см. лист 1)
- 1 — Координационная ось

ПРИМЕЧАНИЕ:

1. Дополнительное оборудование - размещаемые на фасадах здания, строения, сооружения системы технического обеспечения эксплуатации зданий, строений, сооружений (наружные блоки систем кондиционирования и вентиляции, маскирующие ограждения (экраны, решетки), вентиляционные трубопроводы, антенны, видеокамеры наружного наблюдения, электрощиты, кабельные линии, иное подобное оборудование), защитные устройства (решетки, рольставни), почтовые ящики, часы, банкоматы, элементы архитектурно-художественной подсветки, флажки и иное оборудование;
2. Размещение дополнительного оборудования, дополнительных элементов и устройств на фасадах объектов капитального строительства допускается при соблюдении следующих условий:
  - соответствие размещения дополнительного оборудования архитектурному решению фасадов, предусмотренному проектной документацией, в соответствии с которой осуществлено строительство (реконструкция) Объекта, с привязкой к единой (вертикальной, горизонтальной) системе осей фасадов;
    - единая горизонтальная ось - условная прямая линия, определяется как половина расстояния между верхним и нижним архитектурным элементом (окна, наличники, карниз, фриз и другие), выделяющимся (западающим, выступающим) из плоскости стены;
    - единая вертикальная ось - условная прямая линия, определяется как половина расстояния между границами одного архитектурного элемента (окна, двери, колонны) либо между двумя архитектурными элементами (окна, двери, колонны);
  - комплексное решение размещения оборудования - единое архитектурное и цветовое решение (в том числе размер, форма, материал);
  - размещение дополнительного оборудования на архитектурных деталях, элементах декора, поверхностях с ценной архитектурной отделкой, а также крепление, ведущее к повреждению архитектурных поверхностей, не допускаются;
3. Размещение дополнительного оборудования не должно нарушать законные интересы собственников жилых помещений в непосредственной близости с оборудованием;
4. Внешние блоки кондиционирования закрываются декоративными экранами в цвет фасада; Наружные системы кондиционирования устанавливаются: у жилых помещений - за счет внутреннего пространства балкона/лоджии, у не жилых - за счет пространства помещений.

СОГЛАСОВАНО:

Взам. инв. N

Подпись и дата

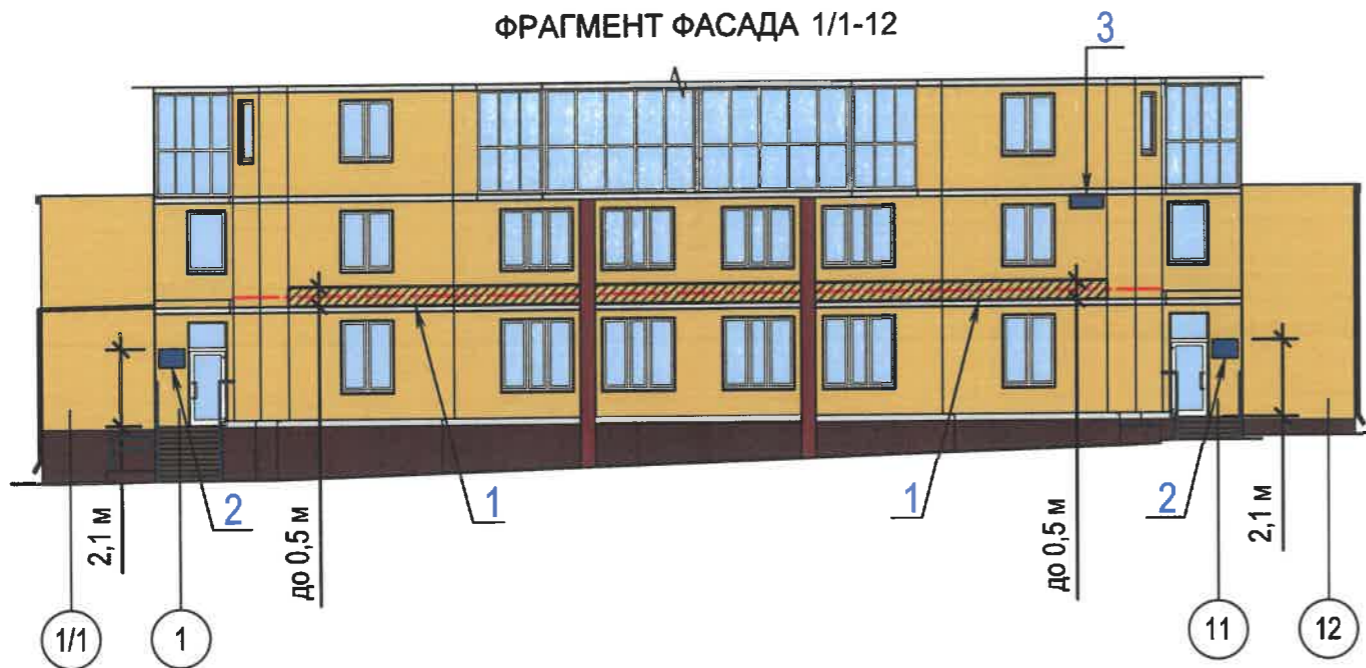
Инв. N подл.

СОГЛАСОВАНО  
 в заместителе начальника ДГА  
 г. Пермь - главный архитектор  
 Д.С. Карасев  
 27.10.2021

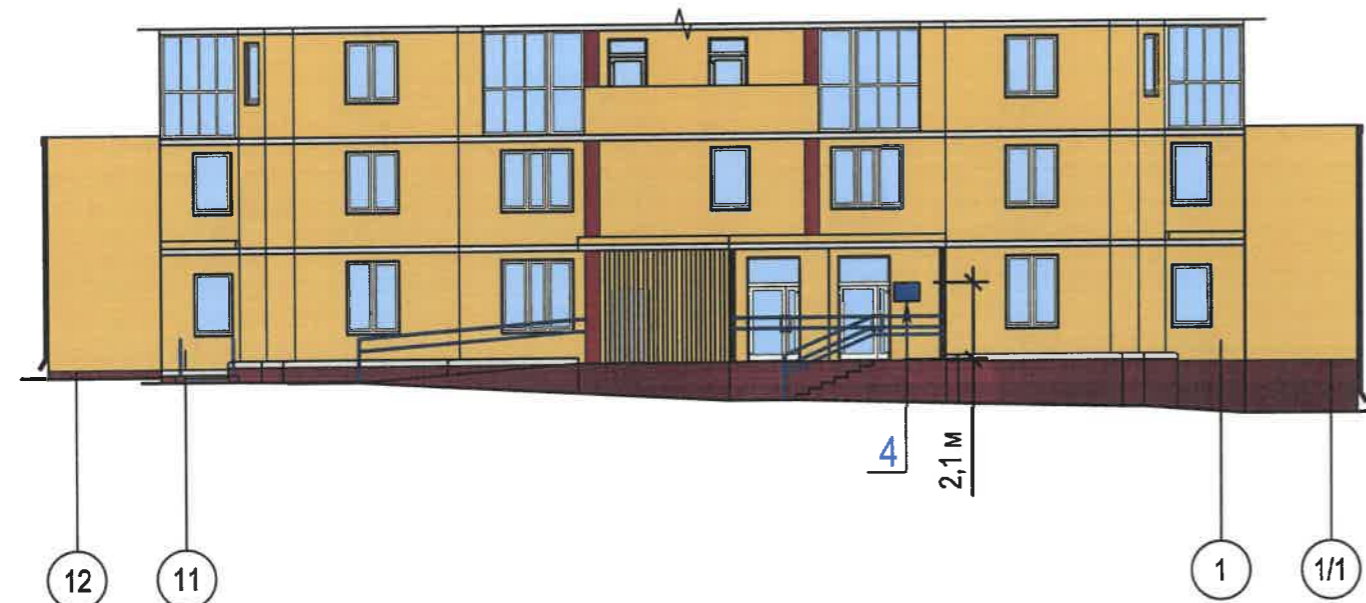
						1008-21-ОФ			
						Колерный паспорт объекта капитального строительства по пр-кту Декабристов, 97 Индустриального района г.Перми			
ИЗМ.	КОЛ.УЧ.	ЛИСТ	N ДОК.	ПОДПИСЬ	ДАТА	22-этажный жилой дом с офисными помещениями и автостоянкой	СТАДИЯ	ЛИСТ	ЛИСТОВ
Разработал	Канторович			<i>Муртазин</i>	10.21		П	5	
Рук.группы	Муртазин			<i>Муртазин</i>	10.21				
ГАП	Нещадимова			<i>Зубарева</i>	10.21				
Н.контр.	Муртазин			<i>Муртазин</i>	10.21				
ГИП	Зубарева			<i>Муртазин</i>	10.21	Фасад А-М. Фасад М-А	ООО "ПЕРМОБЛПРОЕКТ"		



ФРАГМЕНТ ФАСАДА 1/1-12



ФРАГМЕНТ ФАСАДА 12-1/1



Условные обозначения



- Место допустимого размещения средств размещения информации, рекламных конструкций



- Единая горизонтальная ось средств размещения информации



- Выноска и номер позиции согласно Ведомости средств размещения информации, рекламных конструкций (см. лист 7)

Условия размещения средств размещения информации, рекламных конструкций

1. Место размещения информации располагаются относительно условной прямой линии - единой горизонтальной оси. Местоположение оси на фасаде определяется как половина расстояния между верхним и нижним архитектурным элементом (окна, наличники, карниз, фриз и др.), выделяющимся (западающим, выступающим) из плоскости стены.
2. Размещение вывесок и рекламных конструкций должно осуществляться в границах места допустимого размещения средств размещения информации, рекламных конструкций, установленных данным колерным паспортом объектом капитального строительства.
3. Размещение вывесок по отношению друг к другу, их конфигурация, наполненность информацией должны соответствовать Стандартным требованиям к вывескам, их размещению и эксплуатации (далее - Стандартные требования), утвержденным Решением Пермской городской Думы от 15.12.2020 №277.
4. В случае, если планируемые к размещению вывески не соответствуют Стандартным требованиям и действующему колерному паспорту, требуется внесение изменений в колерный паспорт путем разработки нового колерного паспорта.
5. Максимальный размер информационных табличек - 0,5 м x 0,7 м (пункт 2.13 Стандартных требований).
6. Узел крепления каждого типа объекта информации разрабатывается отдельным рабочим проектом.
7. В случае размещения рекламной конструкции на фасаде здания, строения, сооружения, такая конструкция должна быть отражена в составе нового колерного паспорта, а ее размещение должно осуществляться в соответствии с действующим порядком установки эксплуатации рекламных конструкций на территории города Перми, утвержденным решением пермской городской Думы, с последующим получением на установку и эксплуатацию рекламной конструкции в установленном порядке.
8. В случае возникновения спорных ситуаций с другими организациями в отношении мест размещения нестандартных вывесок, расположенных не в границах занимаемого помещения, регулирование конфликта и окончательное решение по размещению вывесок той или иной претендующей организации в соответствии с положениями Жилищного кодекса Российской Федерации должно приниматься на собрании собственников помещений в многоквартирном доме.

Управление архитектуры и городского дизайна  
ДГА администрации г.Перми  
СООТВЕТСТВУЕТ АРХИТЕКТУРНОМУ  
ОБЛИКУ ГОРОДА ПЕРМИ  
«25» 10.2021  
Кафеева Подпись

СОГЛАСОВАНО:

Взам. инв. N

Подпись и дата

Инв. N подл.

1008-21-ОФ

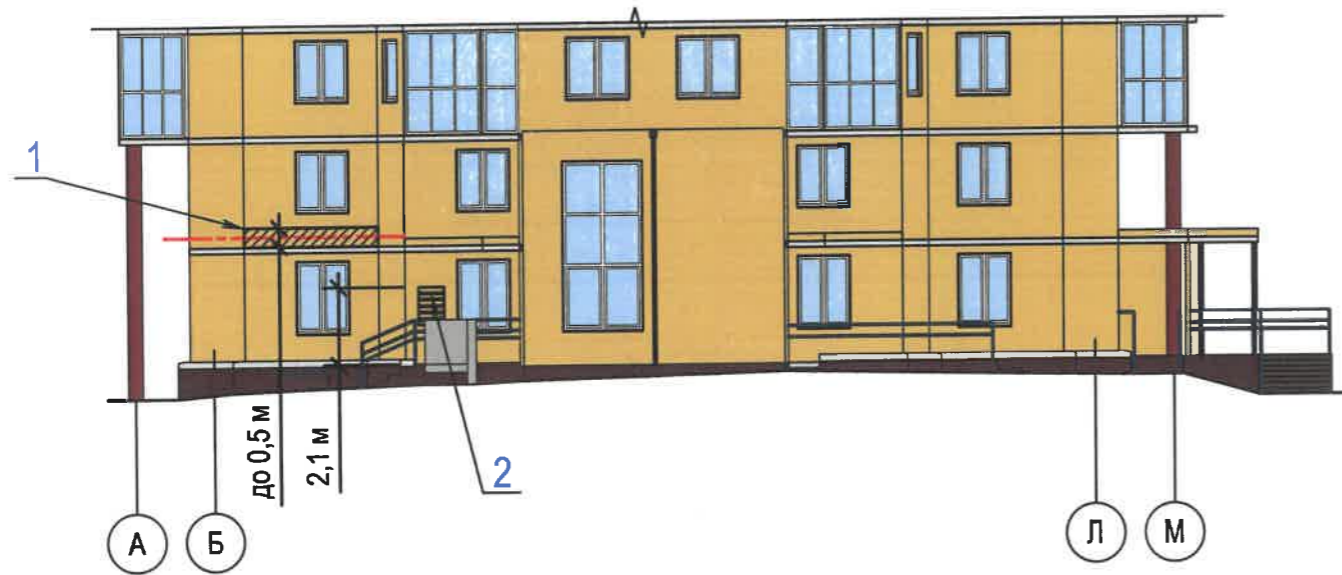
Колерный паспорт объекта капитального строительства по пр-кту Декабристов, 97 Индустриального района г.Перми

ИЗМ.	КОЛ.УЧ.	ЛИСТ	N ДОК.	ПОДПИСЬ	ДАТА	22-этажный жилой дом с офисными помещениями и автостоянкой	СТАДИЯ	ЛИСТ	ЛИСТОВ
Разработал	Канторович			<i>Me</i>	10.21		Размещение средств размещения информации, рекламных конструкций. Фасад 1/1-12. Фасад 12-1/1	П	6
Рук.группы	Муртазин			<i>Олегов</i>	10.21				
ГАП	Нещадимова			<i>Нешадимова</i>	10.21				
Н.контр.	Муртазин			<i>Олегов</i>	10.21				
ГИП	Зубарева			<i>Муртазин</i>	10.21				

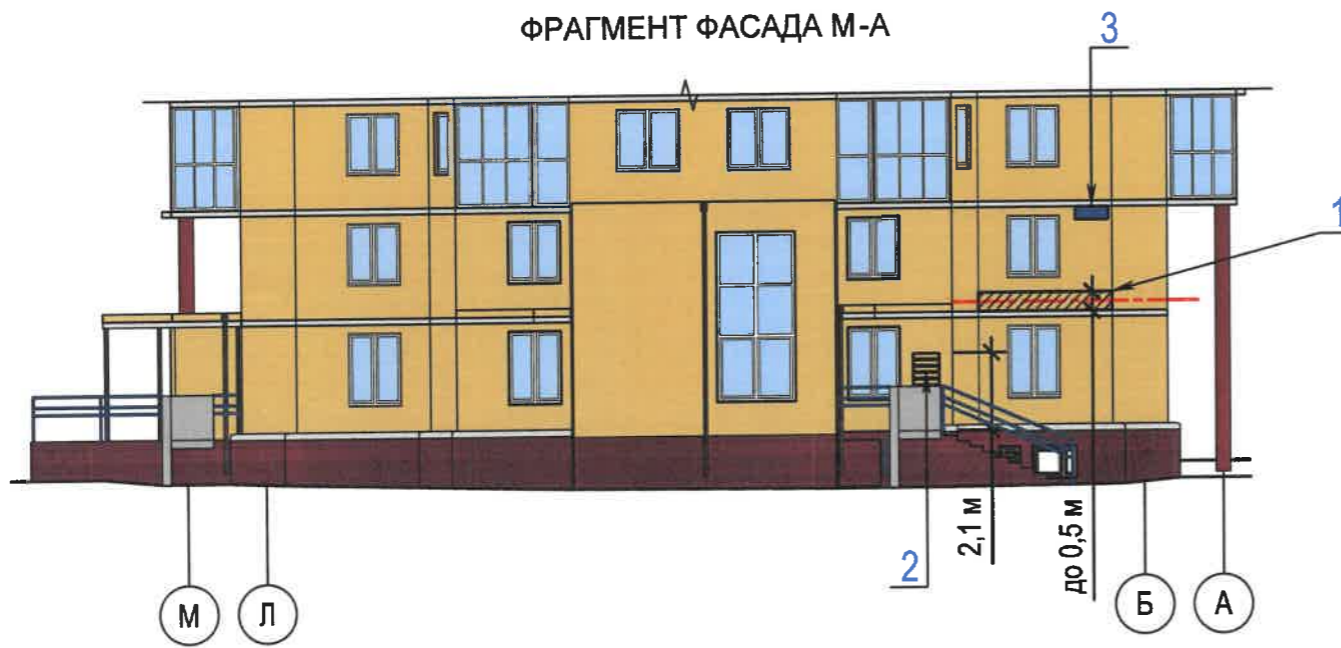
ООО "ПЕРМОБЛПРОЕКТ"



ФРАГМЕНТ ФАСАДА А-М



ФРАГМЕНТ ФАСАДА М-А



Условные обозначения



- Место допустимого размещения средств размещения информации, рекламных конструкций



- Единая горизонтальная ось средств размещения информации

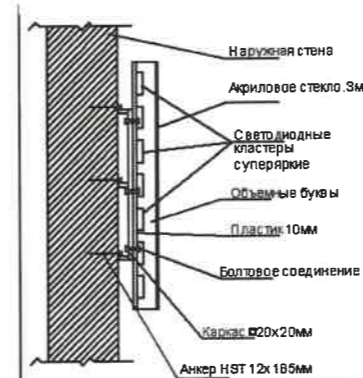


- Выноска и номер позиции согласно Ведомости средств размещения информации, рекламных конструкций (см. лист 7)

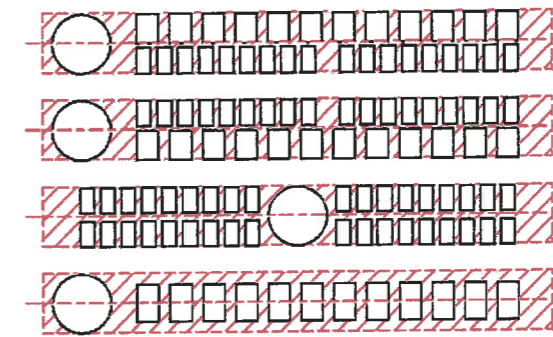
Ведомость средств размещения информации, рекламных конструкций

№	Тип объекта, материал, способы крепления	Цвет	Наличие подсветки
1	Вывеска - объемные буквы и/или логотипы без подложки, на металлических направляющих в цвет фасада на стене здания. Материал - оргстекло, металл, пластик	Фирменные цвета	Внутренняя или контурная подсветка
2	Информационная табличка одиночная (500x700 мм) или модульная. Материал - оргстекло, пластик, металл, пленка	Фирменные цвета	Возможна подсветка
3	Указатель с наименованием улицы и номером дома, здания. Материал - металл, пластик	Синий RAL 5005 (RGB 0 20 120), Белый RAL 9003	Возможна подсветка
4	Указатель номера подъезда и квартир. Материал - оргстекло, пластик, металл, пленка	Синий RAL 5005 (RGB 0 20 120), Белый RAL 9003	Возможна подсветка

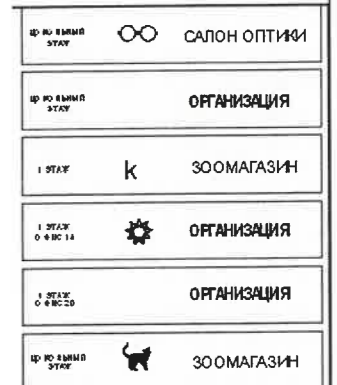
Пример узла крепления средств размещения информации



Схемы компоновки объемных букв и/или логотипов относительно оси и места размещения средств размещения информации



Пример сгруппированных модульных табличек



Управление архитектуры и городского дизайна  
ДГА администрации г.Перми  
СООТВЕТСТВУЕТ АРХИТЕКТУРНОМУ  
ОБЛИКУ ГОРОДА ПЕРМИ

«27» 10.2024  
Подпись: *Гарасев*

СОГЛАСОВАНО:

Взам. инв. N

Подпись и дата

Инв. N подл.

1008-21-ОФ

Колерный паспорт объекта капитального строительства  
по пр-кту Декабристов, 97 Индустриального района г.Перми

ИЗМ.	КОЛ.УЧ.	ЛИСТ	Н ДОК.	ПОДПИСЬ	ДАТА
Разработал	Канторович			<i>М. Канторович</i>	10.21
Рук. группы	Муртазин			<i>М. Муртазин</i>	10.21
ГАП	Нещадимова			<i>Н. Нещадимова</i>	10.21
Н.контр.	Муртазин			<i>М. Муртазин</i>	10.21
ГИП	Зубарева			<i>М. Зубарева</i>	10.21

22-этажный жилой дом с офисными помещениями и автостоянкой

Размещение средств размещения информации, рекламных конструкций. Фасад А-М. Фасад М-А

СТАДИЯ	ЛИСТ	ЛИСТОВ
П	7	

ООО "ПЕРМОБЛПРОЕКТ"





СОГЛАСОВАНО:


Взам. инв. N

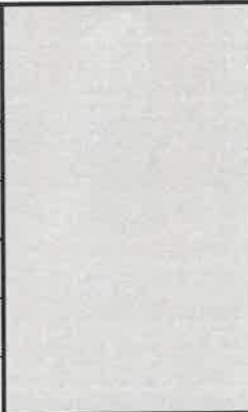
Подпись и дата


Инв. N подл.


1	RAL DESIGN 075 70 40 (см. прим. 1)	C:	15	
		M:	25	
		Y:	64	
		K:	12	
		R:	202	
		G:	172	
		B:	101	

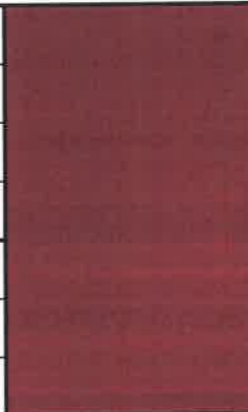
7	RAL 7004	C:	0	
		M:	0	
		Y:	0	
		K:	45	
		R:	158	
		G:	160	
		B:	161	


10	RAL 5003	C:	90	
		M:	0	
		Y:	10	
		K:	25	
		R:	42	
		G:	55	
		B:	86	

2, 4	RAL 7035	C:	5	
		M:	0	
		Y:	5	
		K:	20	
		R:	203	
		G:	208	
		B:	204	

8	RAL 3005	C:	20	
		M:	100	
		Y:	80	
		K:	40	
		R:	94	
		G:	32	
		B:	40	

6, 11, 12	RAL 8017	C:	50	
		M:	100	
		Y:	90	
		K:	60	
		R:	68	
		G:	50	
		B:	45	

3	RAL 3011	C:	20	
		M:	100	
		Y:	100	
		K:	40	
		R:	126	
		G:	41	
		B:	44	

9	RAL 8011	C:	10	
		M:	60	
		Y:	100	
		K:	80	
		R:	90	
		G:	58	
		B:	41	

Примечание:

1. Цвет кирпича (желтый обожженный кирпич) показан условно, оттенок зависит от производителя изделий;
2. Аналоги цветовых кодировок RAL в форматах CMYK и RGB приняты по <https://colorscheme.ru/ral-colors/ral-classic.html>. Цвета в системе CMYK приняты по таблице в зависимости от матовости поверхности (мелованная/немелованная);
3. Цвета RAL не имеют соответствий в системах: CMYK, Pantone, NCS, HTML или в RGB. Юридическую силу имеют только цифровые обозначения цветов. В договорах и нормативных документах прописывается цвет в следующем виде: цвет RAL XXXX (степень блеска как в каталоге RAL K7/K5 (полуматовый/глянцевый) или по образцу/выкрасу) ([https://ral.ru/classic\\_russian](https://ral.ru/classic_russian)).

СОГЛАСОВАНО  
заместитель начальника ДГА  
Перми - главный архитектор  
Д.Ю. Лавров

1008-21-ОФ

Колерный паспорт объекта капитального строительства  
по пр-кту Декабристов, 97 Индустриального района г.Перми

ИЗМ.	КОЛ.УЧ.	ЛИСТ	И ДОК.	ПОДПИСЬ	ДАТА	22-этажный жилой дом с офисными помещениями и автостоянкой	СТАДИЯ	ЛИСТ	ЛИСТОВ
Разработал	Канторович			<i>Канторович</i>	10.21		Эталоны колеров	П	8
Рук. группы	Муртазин			<i>Муртазин</i>	10.21				
ГАП	Нещадимова			<i>Нещадимова</i>	10.21				
Н.контр.	Муртазин			<i>Муртазин</i>	10.21				
ГИП	Зубарева			<i>Зубарева</i>	10.21				