



Индивидуальный предприниматель
ИП Герман Лариса Леонидовна

№ 59-22-01-26-4728 от 19.10.2021

Номер и дата входящего заявления о согласовании колерного паспорта

Заказчик - ООО "АГРОТОРГ"

ПАСПОРТ ВНЕШНЕГО ОБЛИКА ОБЪЕКТА КАПИТАЛЬНОГО СТРОИТЕЛЬСТВА (КОЛЕРНЫЙ ПАСПОРТ)

АДРЕС ОБЪЕКТА: Пермский край, г. Пермь, административный район Дзержинский,
проспект Парковый, здание (строение) № 36.

шифр 2021-ИПГ-014-КПФ

ПЕРМЬ 2021 г.

Ведомость чертежей

ЛИСТ	НАИМЕНОВАНИЕ	ПРИМЕЧАНИЯ
1-2	Общие данные	
3-4	Существующее состояние фасадов (фотофиксация)	
5	Главный фасад	
6	Дворовой фасад	
7	Боковой фасад	
8	Боковой фасад	
9	Размещение средств размещения информации, рекламных конструкций. Главный фасад.	
10	Размещение средств размещения информации, рекламных конструкций. Боковой фасад	
11	Размещение средств размещения информации, рекламных конструкций. Боковой фасад	
12	Эталоны колеров	

Пояснительная записка

Объект капитального строительства - 2-х этажное нежилое здание торгового назначения, расположенное по адресу Пермский край, г. Пермь, пр-кт Парковый, д. 36.

Год постройки и ввода в эксплуатацию: 2017 год.

Ранее согласованные колерные паспорта от 28.02.2020 № 059-22-01-26-1253, от 26.05.2020 № 059-22-01-26-2509.

Нахождение в границах зон объектов культурного наследия: нет.

Конструктивная схема здания: каркасного типа. Наружные стены: сэндвич-панели. Колонны: металлические.

Настоящим колерным паспортом вносятся изменения в ранее согласованный колерный паспорт здания по пр-кту Парковый, 36 в Дзержинском районе г. Перми: уточняются виды и места размещения средств размещения информации, пристрой дополнительных помещений в соответствии с разрешением на строительство № 59-RU90303000-61-2020/1, замена дверных блоков входных групп. Данные изменения не повлекут к нарушению архитектурного облика здания.

Раздел "Архитектурно-художественная подсветка" настоящим колерным паспортам не разрабатывается.

Предметом согласования данного колерного паспорта являются: принятые цветовые решения элементов фасада, применяемые материалы существующего объекта недвижимости, а также определение возможных типов размещения средств размещения информации на нем.

В соответствии с Градостроительным кодексом Российской Федерации, решением Пермской городской Думы от 15.12.2020 № 277 "Об утверждении Правил Благоустройства территории города Перми" и постановлением администрации города Перми от 22.02.2017 № 130 "Об утверждении формы и Порядка согласования паспорта внешнего облика объекта капитального строительства (колерного паспорта)" проекты колерных паспортов либо проекты изменений в колерные паспорта не являются разрешительной документацией на строительство, реконструкцию объекта капитального строительства; не являются правовым основанием на устройство пристроек, навесов, козырьков.

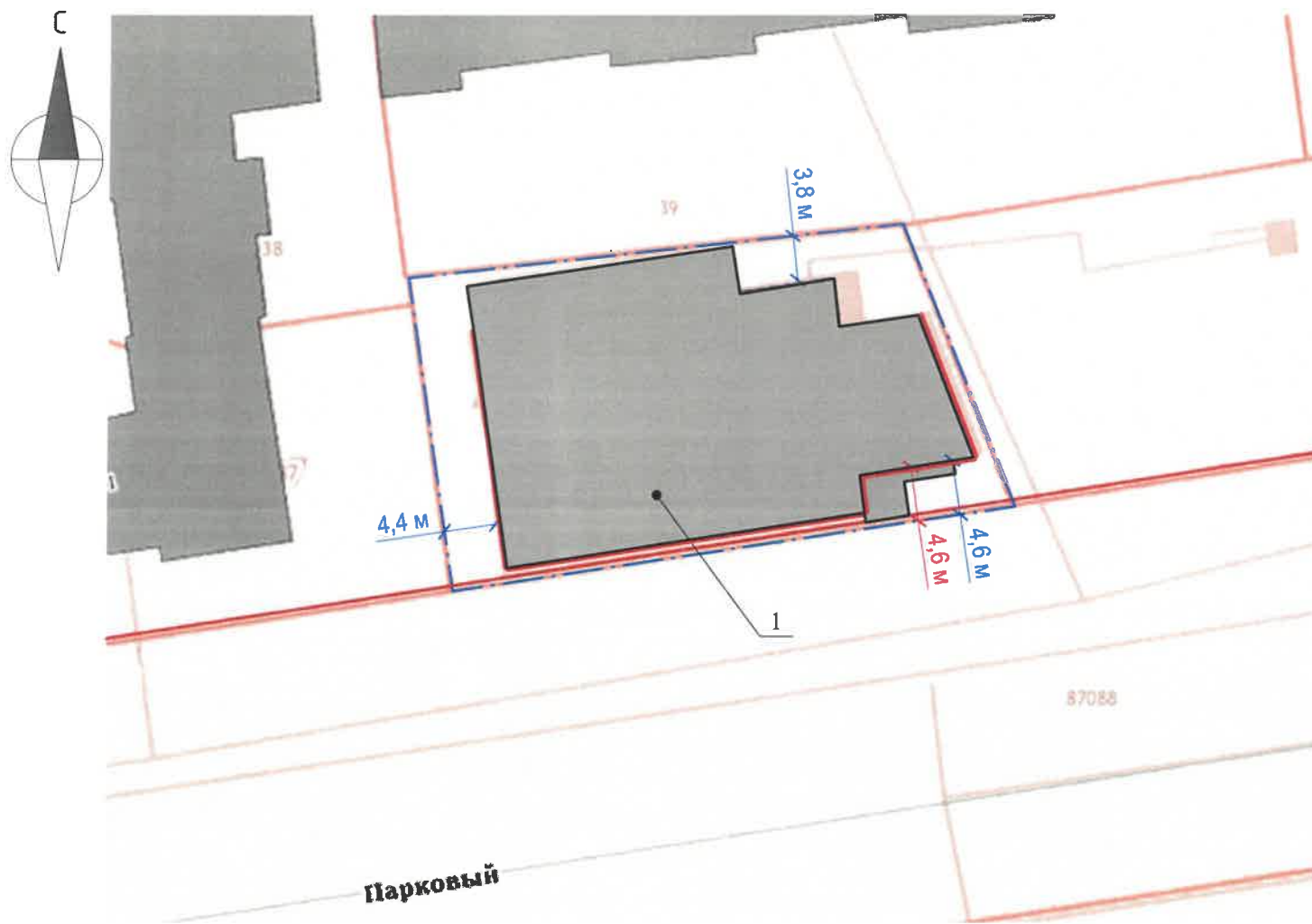
Ведомость отделки фасадов

ПОЗ.	ЭЛЕМЕНТ ФАСАДА	ЭТАЛОН КОЛЕРА	ОБОЗНАЧЕНИЕ	ВИД ОТДЕЛКИ	ПРИМ.
1	Цоколь (тип 1)		-	Кирпич	
2	Цоколь (тип 2)		RAL 7038	Бетон. Покраска атмосферостойкой краской	
3	Основное поле стен		RAL 7035 RAL 2004	Фасадные алюминиевые панели	
4	Переплеты окон, витражи		RAL 9016 RAL 7024	Металлопластик. Стеклопакеты	
5	Дверные блоки		RAL 7037 RAL 7035	Металл с покраской атмосферостойкой краской	
6	Дверные блоки		RAL 9016 RAL 7024	Металлопластик	
7	Входная группа		RAL 7035	Металлопластик. Стеклопакеты	
8	Площадка, лестница, пандус		-	Бетон	
9	Пристрой		RAL 7047	Профиллированные металлические листы с полимерным покрытием	
10	Козырек		RAL 7047	Профиллированные металлические листы с полимерным покрытием	
11	Фриз		RAL 3024 RAL 2004	Фасадные алюминиевые панели	
12	Отливы		RAL 1000 RAL 7038	Оцинкованная сталь с полимерным покрытием	
13	Водосточные трубы		RAL 7037 RAL 8012 RAL 2004	Оцинкованная сталь с полимерным покрытием	
14	Колонны		RAL 7035	Фасадные алюминиевые панели	
15	Ограждение крылец, пандусов		-	Нержавеющая сталь	
16	Пожарная лестница		RAL 7037	Металл с покраской атмосферостойкой краской	
17	Металлические конструкции		RAL 7038	Металл с покраской атмосферостойкой краской	

СОГЛАСОВАНО
1^й заместитель начальника ДГА
г. Перми - главный архитектор
Д.Ю. Лапшин
2021

						2021-ИПГ-014-КПФ			
						Колерный паспорт объекта капитального строительства по проспекту Парковый, здание (строение) № 36, Дзержинского района, города Перми, Пермского края			
Изм.	Кол.уч.	Лист	№ док.	Подп.	Дата	Нежилое здание	Стадия	Лист	Листов
Разраб.		Карюкалова		<i>Карю</i>	07.21		П	1	12
Н.контр.		Валетов		<i>В</i>	07.21	Общие данные (начало)	ИП Герман Л.Л. ОГРНИП 311590627900013		

Ситуационный план



Условные обозначения

- 1 - нежилое здание по проспекту Парковый, 36 в Дзержинском районе города Перми.
- - Фасады с местами размещения средств размещения информации, рекламных конструкций.
- - Красные линии планировки территории
- · — - Границы земельного участка, предоставленного для размещения здания

Ведомость ссылочных и прилагаемых документов

Обозначение	Наименование	Примечание
Ссылочные документы		
Решение Пермской городской Думы от 15.12.2018 №277	Об утверждении Правил благоустройства территории города Перми	
Постановление администрации г. Перми от 22.02.2017 №130	Об утверждении формы и Порядка согласования паспорта внешнего облика объекта капитального строительства (колерного паспорта)	
№ 059-22-01-26-1253 от 28.02.2020	Колерный паспорт объекта капитального строительства по улице пр-кт Парковый, здание (строение) 36, Дзержинского района города Перми	Согласован 25.03.20
№ 059-22-01-26-2509 от 26.05.2020	Колерный паспорт объекта капитального строительства по улице пр-кт Парковый, здание (строение) 36, Дзержинского района города Перми	Согласован 29.05.20
№ 59-RU90303000-61-2020/1	Разрешение на строительство	20.05.2021

ИНСТРУКЦИЯ

о порядке производства работ, связанных с окраской фасадов и всех наружных частей зданий, сооружений, строений, расположенных на территории города Перми.

1. Окраска (отделка) фасадов и всех наружных частей зданий, сооружений, строений, расположенных на территории города Перми, может производиться лишь на основании паспорта внешнего облика объекта капитального строительства (колерного паспорта), согласованного с департаментом градостроительства и архитектуры администрации г. Перми (далее - ДГА).
2. До начала процесса окраски (отделки) здания или какого-либо сооружения должны быть произведены работы по капитальному ремонту всех без исключения его наружных частей, подлежащих окраске.
3. До начала ремонта зданий, имеющих газосветовую рекламу, сообщить рекламораспространителю о предстоящих работах на фасаде здания с целью сохранения вывесок либо их демонтажа.
4. Полуразрушенные и разрушенные архитектурные художественно-скульптурные элементы фасада: карнизы, фризы, колонны, пилястры, сандрики, кронштейны, обрамления проемов, различные лепные украшения, барельефы, мозаика, художественная роспись и т.п. подлежат обязательному восстановлению в своем первоначальном виде. Категорически запрещается производить окраску здания без предварительного восстановления указанных элементов декора фасада.
5. Металлические поверхности отдельных элементов фасада: чугунные решетки, ограждения балконов и лестниц, элементы входных групп, двери, кронштейны и прочие архитектурно-художественные элементы фасада перед окраской очищаются от грязи, ржавчины, старой краски и покрываются вновь атмосферостойкой краской для металлических поверхностей.
6. В соответствии с выданными образцами цвета (колерами) на окраску (отделку) здания организация, производящая ремонт здания, составляет пробные образцы цвета, которые наносятся на подготовленную для покраски поверхность стены в уровне 1-го этажа здания (не выше 1,5 метров от земли).
7. Проверку и согласование пробного образца цвета (выкрас колера) производит уполномоченный представитель ДГА. Без указанных проверки и согласования производить окраску (отделку) фасадов здания категорически запрещается.
8. Домоуправления, организации и учреждения, производящие окраску (отделку) и связанный с нею ремонт фасадов здания, несут ответственность за выполнение настоящей инструкции и могут быть привлечены к административной ответственности за ее нарушение в соответствии со статьей 6.8.2 «Нарушение требований к внешнему виду фасадов зданий, строений, сооружений» Закона Пермского края от 06.04.2015 № 460-ПК «Об административных правонарушениях в Пермском крае».
9. По всем вопросам, связанным с производством работ, необходимо обращаться в ДГА по адресу: г. Пермь, ул. Сибирская, 15, каб. 315, тел. 212-76-98.

						2021-ИПГ-014-КПФ			
						Колерный паспорт объекта капитального строительства по проспекту Парковый, здание (строение) № 36, Дзержинского района, города Перми, Пермского края			
Изм.	Кол.уч.	Лист	№ док.	Подп.	Дата	Нежилое здание	Стадия	Лист	Листов
Разраб.		Карюкалова		Карю	07.21			П	2
Н.контр.		Валетов		ВА	07.21	Общие данные (окончание)	ИП Герман Л.Л. ОГРНИП 311590627900013		

Главный фасад



Боковой фасад



Главный фасад (фрагмент)



						2021-ИПГ-014-КПФ				
						Колерный паспорт объекта капитального строительства по проспекту Парковый, здание (строение) № 36, Дзержинского района, города Перми, Пермского края				
Изм.	Кол.уч.	Лист	№ док.	Подп.	Дата	Нежилое здание		Стадия	Лист	Листов
Разраб.		Карюкалова		<i>Kaf</i>	07.21			п	3	
Н.контр.		Валетов		<i>ВВ</i>	07.21	Существующее состояние фасадов (фотофиксация) (начало)		ИП Герман Л.Л. ОГРНИП 311590627900013		

Дворовой фасад (фрагмент)



Боковой фасад



Боковой и главный фасады

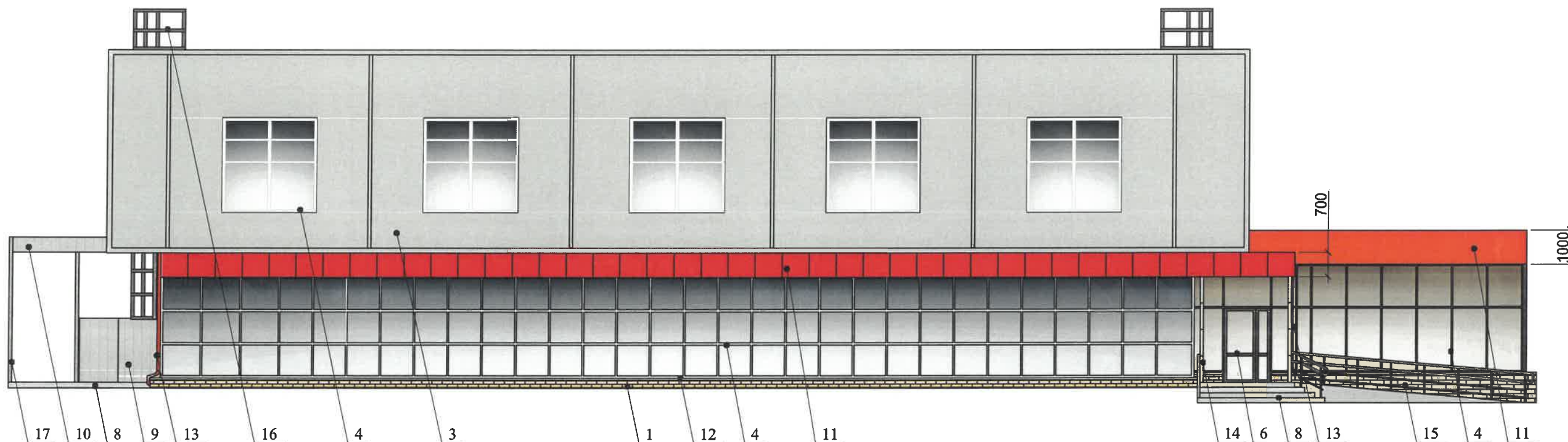


Боковой и дворовой фасады



						2021-ИПГ-014-КПФ				
						Колерный паспорт объекта капитального строительства по проспекту Парковый, здание (строение) № 36, Дзержинского района, города Перми, Пермского края				
Изм.	Кол.уч	Лист	№ док.	Подп.	Дата	Нежилое здание		Стадия	Лист	Листов
Разраб.		Карюкалова		<i>Карюкалова</i>	07.21			П	4	
Н.контр.		Валетов		<i>Валетов</i>	07.21	Существующее состояние фасадов (фотофиксация) (окончание)		ИП Герман Л.Л. ОГРНИП 311590627900013		

Главный фасад



СОГЛАСОВАНО
1^й заместитель начальника ДГА
г. Перми - главный архитектор
Д.Ю. Лапшин
2021

Условные обозначения:

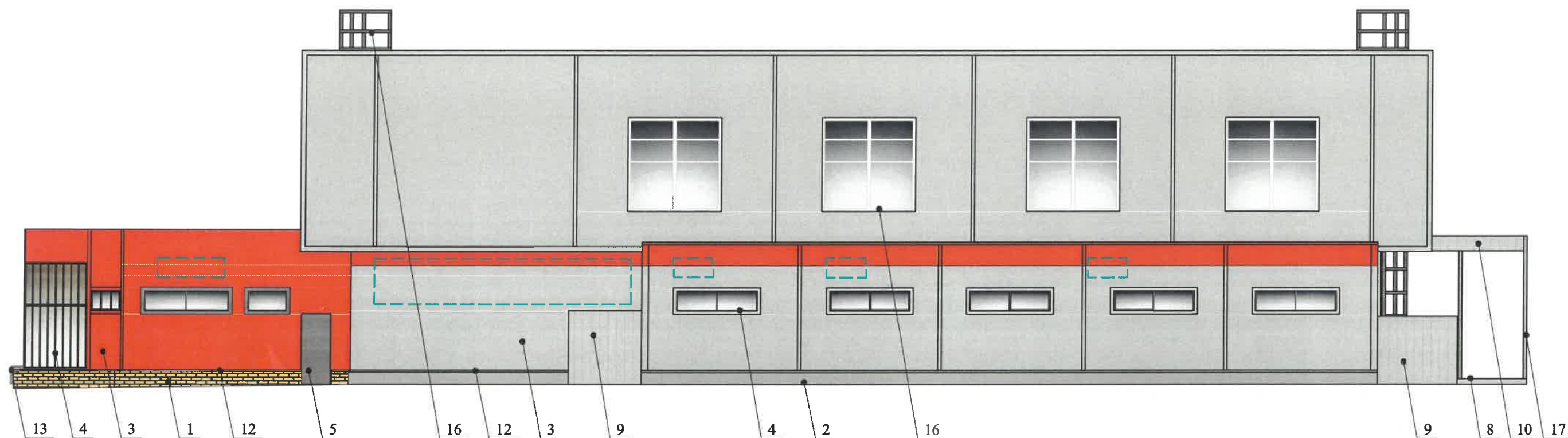
1 - выноска и номер позиции согласно Ведомости отделки фасадов на листе 1

ПРИМЕЧАНИЕ:

1. В случае, если наружные лестницы при дополнительно устроенных входах в общественные помещения здания выходят за границы предоставленного земельного участка и красные линии квартала, то устройство дополнительных или переустройство существующих входных групп требует получения разрешения в установленном порядке;
2. В случае устройства или переустройства (перепланировки, ремонта, реконструкции) помещений общественного назначения, их входных групп в обязательном порядке должны быть предусмотрены мероприятия по обеспечению доступности данных помещений для маломобильных групп населения, включая инвалидов, использующих кресла-коляски и собак-проводников (далее-МГН) в соответствии с требованиями СП 59.13330.2016 Свод правил. Доступность зданий и сооружений для маломобильных групп населения. Данный свод правил касается функционально-планировочных элементов зданий и сооружений, их участков или отдельных помещений, доступных для МГН (входные узлы, коммуникации, пути эвакуации, помещения и зоны обслуживания, а также их информационное и инженерное обустройство). В частности, лестницы при входах в общественные помещения должны дублироваться пандусами с уклоном не более 1:20 (5%) или иными средствами подъема (подъемные платформы, лифты и т.д.). Согласно вышеуказанному Своду правил наружные лестницы и пандусы должны иметь поручни с учетом технических требований к опорным стационарным устройствам по ГОСТ Р 51261; размеры входной площадки при открывании дверей наружу должны быть не менее 1,4 x 2,0 или 1,5 x 1,85; размеры входной площадки с пандусом не менее 2,2 x 2,2 м.

						2021-ИПГ-014-КПФ			
						Колерный паспорт объекта капитального строительства по проспекту Парковый, здание (строение) № 36, Дзержинского района, города Перми, Пермского края			
Изм.	Кол.уч.	Лист	№ док.	Подп.	Дата	Нежилое здание	Стадия	Лист	Листов
Разраб.		Карюкалова		<i>Kaf</i>	07.21		П	5	
Н.контр.		Валетов		<i>ВВ</i>	07.21	Главный фасад	ИП Герман Л.Л. ОГРНИП 311590627900013		

Дворовой фасад



ПРИМЕЧАНИЕ:

- Дополнительное оборудование - размещаемые на фасадах здания, строения, сооружения системы технического обеспечения эксплуатации зданий, строений, сооружений (наружные блоки систем кондиционирования и вентиляции, маскирующие ограждения (экраны, решетки), вентиляционные трубопроводы, антенны, видеокамеры наружного наблюдения, электрощиты, кабельные линии, иное подобное оборудование), защитные устройства (решетки, рольставни), почтовые ящики, часы, банкоматы, элементы архитектурно-художественной подсветки, флапштоки и иное оборудование.
- Размещение дополнительного оборудования, дополнительных элементов и устройств на фасадах объектов капитального строительства допускается при соблюдении следующих условий:
 - соответствие размещения дополнительного оборудования архитектурному решению фасадов, предусмотренному проектной документацией, в соответствии с которой осуществлено строительство (реконструкция) Объекта, с привязкой к единой (вертикальной, горизонтальной) системе осей фасадов;
 - единая горизонтальная ось - условная прямая линия. Определяется как половина расстояния между верхним и нижним архитектурным элементом (окна, наличники, карниз, фриз и другие), выделяющимся (западающим, выступающим) из плоскости стены;
 - единая вертикальная ось - условная прямая линия. Определяется как половина расстояния между границами одного архитектурного элемента (окна, двери, колонны) либо между двумя архитектурными элементами (окна, двери, колонны);
 - комплексное решение размещения оборудования - единое архитектурное и цветовое решение (в том числе размер, форма, материал);
 - размещение дополнительного оборудования на архитектурных деталях, элементах декора, поверхностях с ценной архитектурной отделкой, а также крепление, ведущее к повреждению архитектурных поверхностей, не допускаются
- Размещение дополнительного оборудования не должно нарушать законные интересы собственников жилых помещений в непосредственной близости с оборудованием.

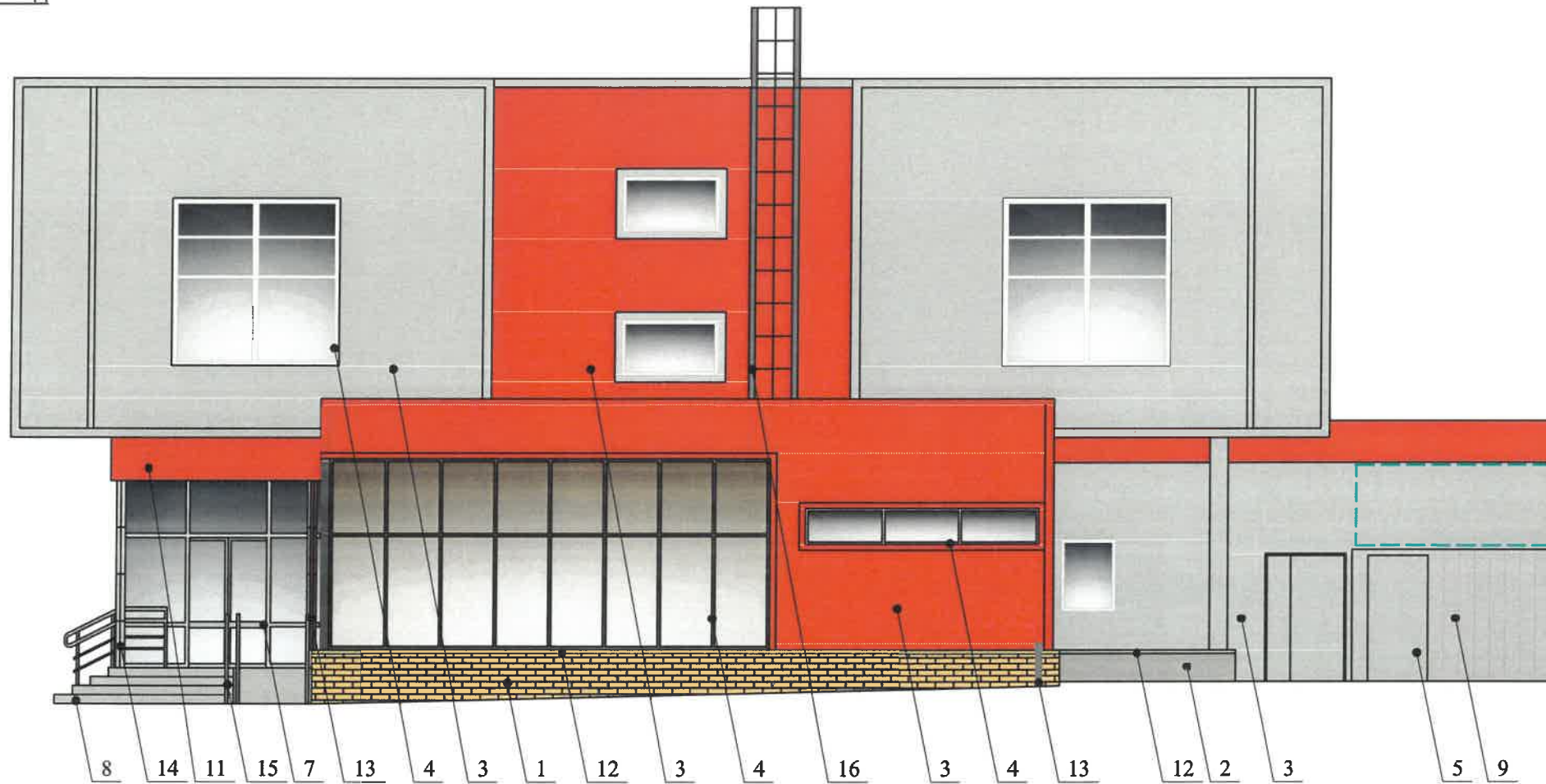
СОГЛАСОВАНО
1^й заместитель начальника ДГА
г. Перми - главный архитектор
Д.Ю. Лапшин
2021

Условные обозначения:

- выноска и номер позиции согласно Ведомости отделки фасадов на листе 1
- место размещения дополнительного оборудования

						2021-ИПГ-014-КПФ			
						Колерный паспорт объекта капитального строительства по проспекту Парковый, здание (строение) № 36, Дзержинского района, города Перми, Пермского края			
Изм.	Кол.уч.	Лист	№ док.	Подп.	Дата	Нежилое здание	Стадия	Лист	Листов
Разраб.		Карюкалова		Кай	07.21		П	6	
Н.контр.		Валетов		В	07.21	Дворовой фасад	ИП Герман Л.Л. ОГРНИП 311590627900013		

Боковой фасад



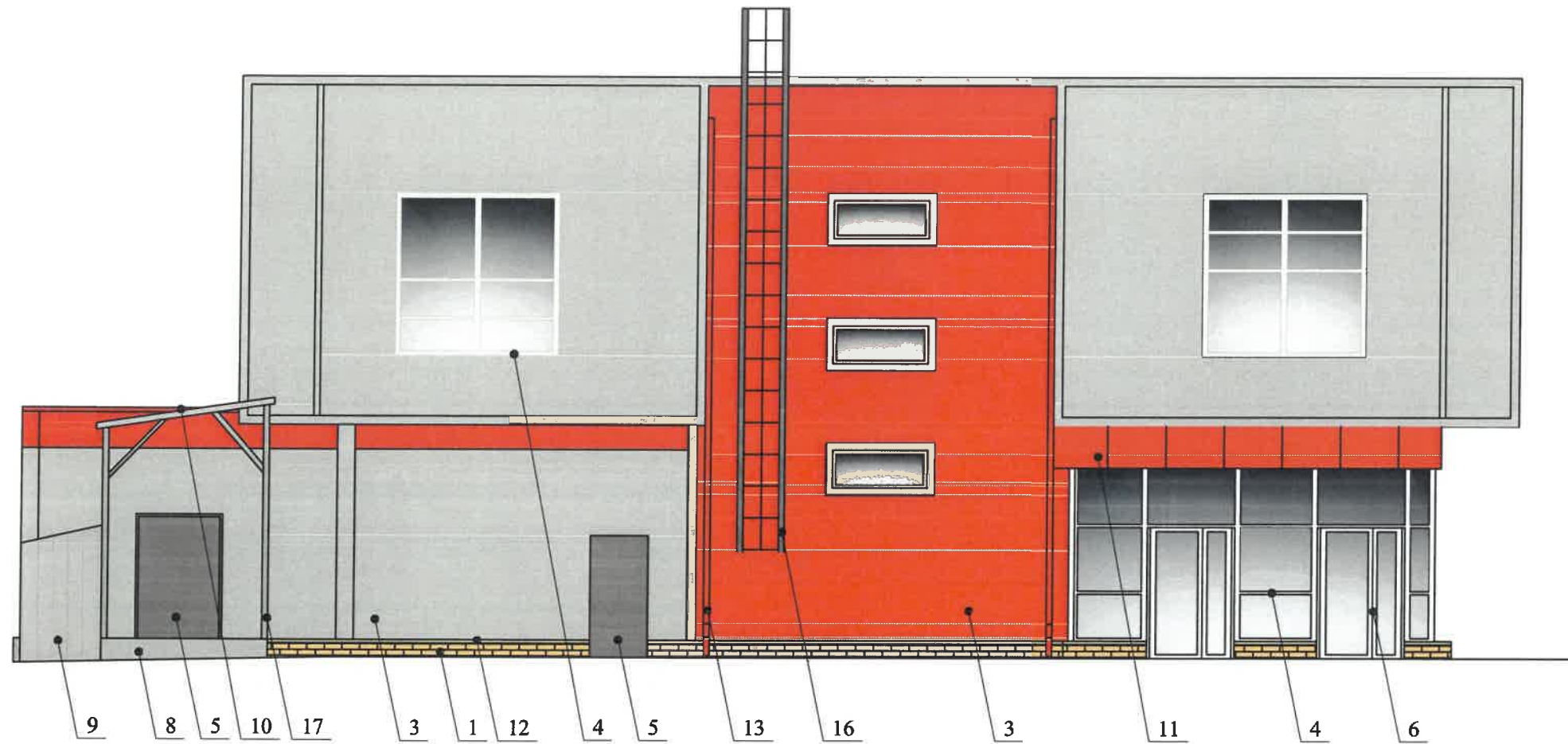
СОГЛАСОВАНО
 1й заместитель начальника ДГА
 г. Перми - главный архитектор
 Д.Ю. Таршин
 22/10/2021

Условные обозначения:

- ₁ - выноска и номер позиции согласно Ведомости отделки фасадов на листе 1
- - место размещения дополнительного оборудования

						2021-ИПГ-014-КПФ			
						Колерный паспорт объекта капитального строительства по проспекту Парковый, здание (строение) № 36, Дзержинского района, города Перми, Пермского края			
Изм.	Кол.уч.	Лист	№ док.	Подп.	Дата	Нежилое здание	Стадия	Лист	Листов
Разраб.		Карюкалова		<i>Kaf</i>	07.21		п	7	
						Боковой фасад	ИП Герман Л.Л. ОГРНИП 311590627900013		
Н.контр.		Валетов		<i>ВВ</i>	07.21				

Боковой фасад



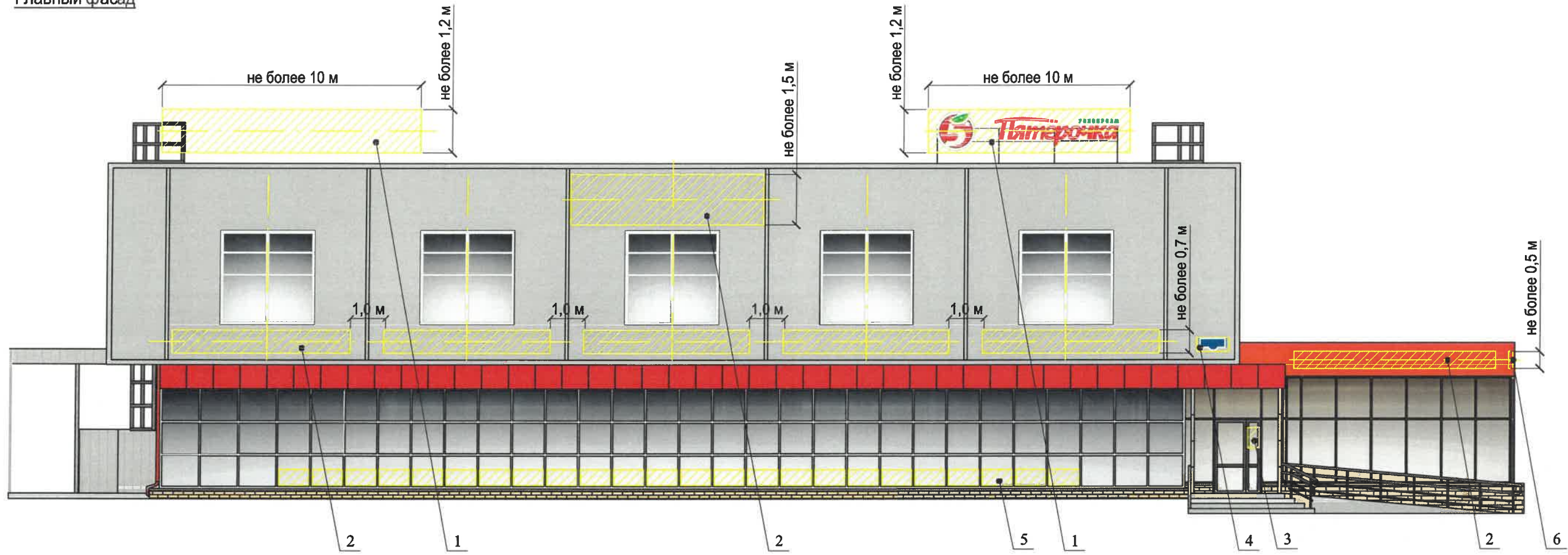
СОГЛАСОВАНО
 1^й заместитель начальника ДГА
 г. Перми - главный архитектор
 Д.Ю. Лапшин
 22/10/2021

Условные обозначения:

1 - выноска и номер позиции согласно Ведомости отделки фасадов на листе 1

						2021-ИПГ-014-КПФ			
						Колерный паспорт объекта капитального строительства по проспекту Парковый, здание (строение) № 36, Дзержинского района, города Перми, Пермского края			
Изм.	Кол.уч	Лист	№ док.	Подп.	Дата	Нежилое здание	Стадия	Лист	Листов
Разраб.		Карюкалова		<i>Kaf</i>	07.21		п	8	
Н.контр.		Валетов		<i>ВВ</i>	07.21	Боковой фасад	ИП Герман Л.Л. ОГРНИП 311590627900013		

Главный фасад



Ведомость средств размещения информации, рекламных конструкций

ПОЗ.	Тип объекта, материал, способы крепления	Цвет (с указанием RAL)	Наличие подсветки
1	Крышная установка - объемные буквы и/или логотипы без подложки на металлических направляющих. Металл, пластик, пленки	Фирменные цвета	Внешняя или внутренняя, светодиодами
2	Вывеска - объемные буквы и/или логотипы без подложки на металлических направляющих в цвет фасада на стене здания. Металл, пластик, пленки	Фирменные цвета	Внешняя или внутренняя, светодиодами
3	Информационная табличка (режимник). Одиночная (500x700). Оргстекло, металл, пластик, пленки.	Фирменные цвета	Без подсветки
4	Указатель с наименованием улицы и номером дома (здания) (пункт 11.4.2 решения Пермской городской Думы от 15.12.2020 № 277). Металл, пластик.	Синий: (R-(0), G-(20), B-(120), белый	Возможна внутренняя подсветка
5	Информация - не сплошная пленочная аппликация в виде текста или контурного изображения на стекле. Площадь выклейки - не более 30% от площади одного поля остекления. Самоклеящиеся пленки по стеклу или Вывеска - панно (постер или световой короб), размещенное в оконном проеме за стеклом. Площадь панно-не более 50% от площади одного поля остекления. Металл, пластик, пленки	Фирменные цвета	Возможна подсветка
6	Панель-кронштейн. Металл, пластик, пленки	Фирменные цвета	Внешняя или внутренняя, светодиодами

Управление архитектуры и городского дизайна
ДГА администрации г.Перми
СООТВЕТСТВУЕТ АРХИТЕКТУРНОМУ
ОБЛИКУ ГОРОДА ПЕРМИ
«25 10 2021»
Карасев С.А. Подпись

Условные обозначения:

- 1 - Выноска и номер позиции согласно Ведомости средств размещения информации, рекламных конструкций, см. данный лист
- Место допустимого размещения средств размещения информации, рекламных конструкций
- Ось размещения средств размещения информации, рекламных конструкций

						2021-ИПГ-014-КПФ				
						Колерный паспорт объекта капитального строительства по проспекту Парковый, здание (строение) № 36, Дзержинского района, города Перми, Пермского края				
Изм.	Кол.уч.	Лист	№ док.	Подп.	Дата	Нежилое здание		Стадия	Лист	Листов
Разраб.		Карюкалова		Kaf	07.21			П	9	
						Размещение средств размещения информации, рекламных конструкций Главный фасад.		ИП Герман Л.Л. ОГРНИП 311590627900013		
Н.контр.		Валетов		ВН	07.21					



Управление архитектуры и городского дизайна
 ДГА администрации г.Перми
**СООТВЕТСТВУЕТ АРХИТЕКТУРНОМУ
 ОБЛИКУ ГОРОДА ПЕРМИ**
 « 28 1-9 2021 »
 Карасев С.А. Подпись

Условия размещения средств размещения информации:

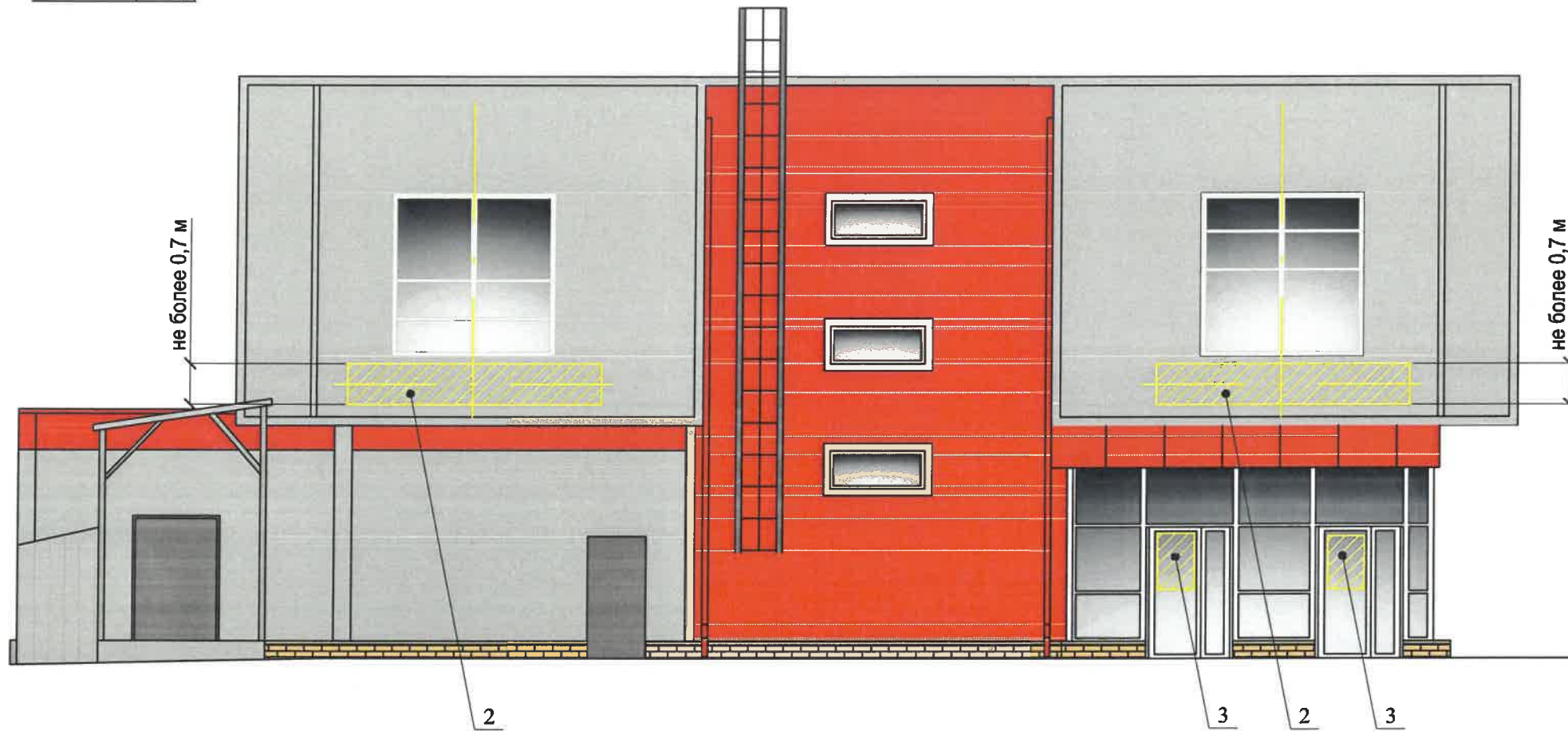
1. Место размещения информации располагаются относительно условной прямой линии - единой горизонтальной оси. Местоположение оси на фасаде определяется как половина расстояния между верхним и нижним архитектурным элементом (окна, наличники, карниз, фриз и др.), выделяющимся (западающим, выступающим) из плоскости стены.
2. Размещение вывесок и рекламных конструкций должно осуществляться в границах места допустимого размещения средств размещения информации, рекламных конструкций, установленных данным колерным паспортом объектом капитального строительства.
3. Размещение вывесок по отношению друг к другу, их конфигурация, наполненность информацией должны соответствовать Стандартным требованиям к вывескам, их размещению и эксплуатации (далее - Стандартные требования), утвержденным Решением Пермской городской Думы от 15.12.2020 №277.
4. В случае, если планируемые к размещению вывески не соответствуют Стандартным требованиям и действующему колерному паспорту, требуется внесение изменений в колерный паспорт путем разработки нового колерного паспорта.
5. Максимальный размер информационных табличек - 0,5 м x 0,7 м (пункт 2.13 Стандартных требований).
6. Узел крепления каждого типа объекта информации разрабатывается отдельным рабочим проектом.
7. В случае размещения рекламной конструкции на фасаде здания, строения, сооружения, такая конструкция должна быть отражена в составе нового колерного паспорта, а ее размещение должно осуществляться в соответствии с действующим порядком установки эксплуатации рекламных конструкций на территории города Перми, утвержденным решением пермской городской Думы, с последующим получением на установку и эксплуатацию рекламной конструкции в установленном порядке.

Условные обозначения:

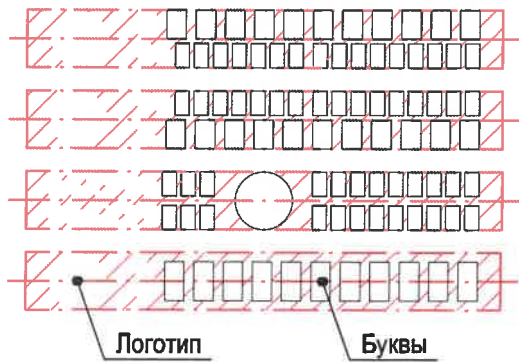
- 1 - Выноска и номер позиции согласно Ведомости средств размещения информации, рекламных конструкций, см. лист 9
- ▨ - Место допустимого размещения средств размещения информации, рекламных конструкций
- — — - Ось размещения средств размещения информации, рекламных конструкций

						2021-ИПГ-014-КПФ			
						Колерный паспорт объекта капитального строительства по проспекту Парковый, здание (строение) № 36, Дзержинского района, города Перми, Пермского края			
Изм.	Кол.уч	Лист	№ док.	Подп.	Дата	Нежилое здание	Стадия	Лист	Листов
Разраб.				Карюкалова	07.21		П	10	
Н.контр.				Валетов	07.21	Размещение средств размещения информации, рекламных конструкций Боковой фасад.	ИП Герман Л.Л. ОГРНИП 311590627900013		

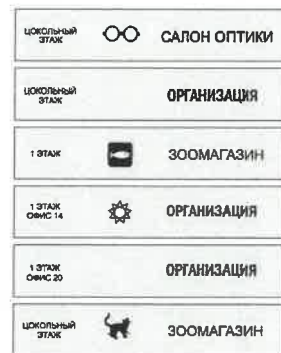
Боковой фасад



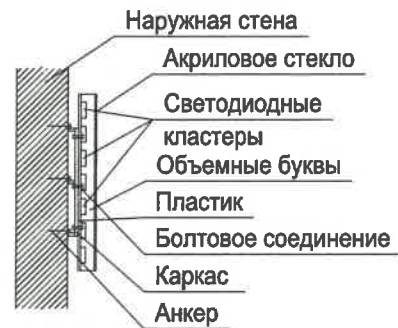
Схемы компоновки объемных букв и/или логотипов, относительно оси и места размещения средств размещения информации



Пример сгруппированных модульных табличек

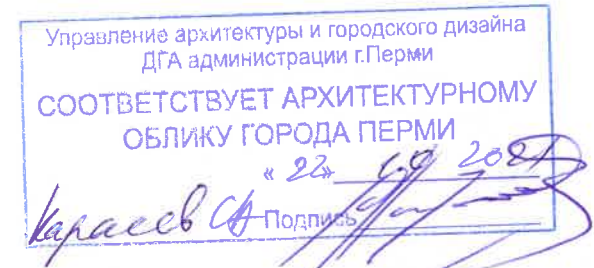


Узел крепления средств размещения информации на стене здания

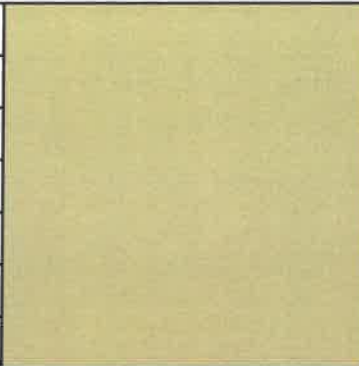


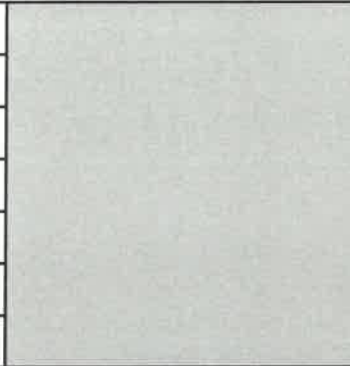
Условные обозначения:

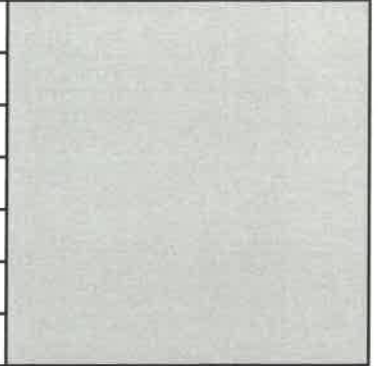
- 1 - Выноска и номер позиции согласно Ведомости средств размещения информации, рекламных конструкций, см. лист 9
- ▨ - Место допустимого размещения средств размещения информации, рекламных конструкций
- - Ось размещения средств размещения информации, рекламных конструкций





						2021-ИПГ-014-КПФ			
						Колерный паспорт объекта капитального строительства по проспекту Парковый, здание (строение) № 36, Дзержинского района, города Перми, Пермского края			
Изм.	Кол.уч.	Лист	№ док.	Подп.	Дата	Нежилое здание	Стадия	Лист	Листов
Разраб.				Карюкалова	07.21		П	11	
						Размещение средств размещения информации, рекламных конструкций Боковой фасад.	ИП Герман Л.Л. ОГРНИП 311590627900013		
Н.контр.				Валетов	07.21				


Позиция ведомости отделки фасадов	RAL 1000	C: 10	
		M: 10	
		Y: 50	
		K: 10	
		R: 204	
		G: 197	
		B: 143	
12			


Позиция ведомости отделки фасадов	RAL 7035	C: 5	
		M: 0	
		Y: 5	
		K: 20	
		R: 203	
		G: 208	
		B: 204	
3,5,7,8,14			

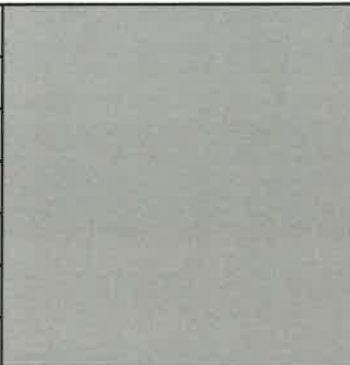
Позиция ведомости отделки фасадов	RAL 7047	C: 0	
		M: 0	
		Y: 5	
		K: 20	
		R: 207	
		G: 208	
		B: 207	
9,10			

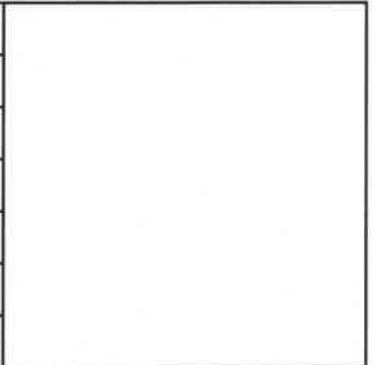
Позиция ведомости отделки фасадов	RAL 2004	C: 0	
		M: 70	
		Y: 100	
		K: 0	
		R: 231	
		G: 91	
		B: 18	
3,11,13			

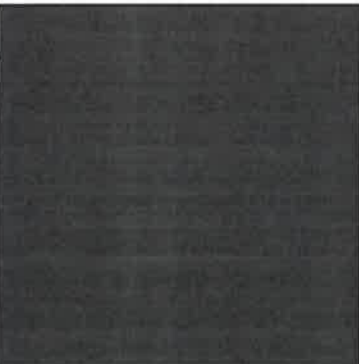
Позиция ведомости отделки фасадов	RAL 7037	C: 30	
		M: 20	
		Y: 20	
		K: 40	
		R: 124	
		G: 127	
		B: 126	
5,13,16			

Позиция ведомости отделки фасадов	RAL 8012	C: 5	
		M: 100	
		Y: 100	
		K: 80	
		R: 103	
		G: 56	
		B: 49	
13			

Позиция ведомости отделки фасадов	RAL 3024	C: 0	
		M: 80	
		Y: 90	
		K: 0	
		R: 247	
		G: 0	
		B: 0	
11			

Позиция ведомости отделки фасадов	RAL 7038	C: 30	
		M: 10	
		Y: 20	
		K: 20	
		R: 180	
		G: 184	
		B: 176	
2,12,17			

Позиция ведомости отделки фасадов	RAL 9016	C: 3	
		M: 0	
		Y: 0	
		K: 0	
		R: 247	
		G: 251	
		B: 245	
4,6			

Позиция ведомости отделки фасадов	RAL 7024	C: 80	
		M: 60	
		Y: 50	
		K: 40	
		R: 71	
		G: 74	
		B: 80	
4,6			

СОГЛАСОВАНО
1^й заместитель начальника ДГА
г. Перми - главный архитектор
Д.Ю. Лапшин
2021 г.

						2021-ИПГ-014-КПФ			
						Колерный паспорт объекта капитального строительства по проспекту Парковый, здание (строение) № 36, Дзержинского района, города Перми, Пермского края			
Изм.	Кол.уч	Лист	№ док.	Подп.	Дата	Нежилое здание	Стадия	Лист	Листов
Разраб.		Карюкалова		<i>Карюкалова</i>	07.21		П	12	
И.контр.		Валетов		<i>Валетов</i>	07.21	Эталоны колеров	ИП Герман Л.Л. ОГРНИП 311590627900013		