

Общество с ограниченной ответственностью "УралСпецПроект"

№ 059-22-01-26 - 4550 от 07.10.2021

Номер и дата входящего заявления о согласовании колерного паспорта (заполняется ДГА)

Заказчик:
ФГБОУ ВО "Пермский ГГПУ"

**ПАСПОРТ ВНЕШНЕГО ОБЛИКА ОБЪЕКТА КАПИТАЛЬНОГО СТРОИТЕЛЬСТВА
(КОЛЕРНЫЙ ПАСПОРТ)**

АДРЕС ОБЪЕКТА: г.Пермь, административный район Свердловский,
улица Пушкина, здание (строение) № 42

2021/08-06-У-ПОФ

ПЕРМЬ 2021г.

Ведомость чертежей

Лист	Наименование	Примечание
1	Общие данные	
2	Общие данные	
3	Существующее состояние фасадов	
4	Существующее состояние фасадов	
5	Существующее состояние фасадов	
6	Главный фасад по ул.Пушкина, дворовой фасад	
7	Торцевые фасады	
8	Торцевые фасады	
9	Фасады пристроя на перекрестке ул.Пушкина и ул.25 октября	
10	Размещения средств размещения информации, рекламных конструкций. Фасад по ул. Пушкина. фасад по ул. 25 Октября	
11	Эталоны коллеров	

Ведомость отделки фасадов

Поз.	Элемент фасада	Эталон цвета	Обознач.	Вид отделки	Прим.
1	Основное поле стен		RAL 9002	Алюминиевая композитная панель Sirilis, толщиной 4 мм	
2	Основное поле стен, декоративные вставки в зоне окон		RAL 7037	Алюминиевая композитная панель Sirilis, толщиной 4 мм	
3	Цоколь			Керамический гранит	
4	Оконные блоки	белый	RAL 9003	ПВХ-профиль	
5	Переплеты остекления входной группы из алюминиевого профиля		RAL 7005	Алюминиевый профиль	
6	Дверные блоки металлические		RAL 7005	Сталь с порошковым покрытием	
7	Металлические ограждения, элементы крыльца главного входа		RAL 7005	Нержавеющая сталь (полированная)	
8	Водосточные трубы	белый	RAL 9003	Сталь с порошковым покрытием	
9	Металлическая лестница, металлическая вент.решетка		RAL 7005	Эмаль ПФ115	
10	Фриз козырька		RAL 7037	Алюминиевая композитная панель Sirilis, толщиной 4 мм	

Пояснительная записка

Объект капитального строительства - 4-этажное здание учебного корпуса №4 по адресу: г. Пермь, ул. Пушкина, д.42;

Год постройки и ввод в эксплуатацию: 1957 г. ;

Ранее разработанные колерные паспорта: не разрабатывались;

В плане здание сложной Т-образной формы;

По конструктивной схеме здание каркасного типа. Продольные наружные и торцевые стены несущие, выполнены из газобетонных панелей полосовой разрезки;

Кровля: плоская, рулонная, с внутренним организованным водостоком.

В рамках реализации технического задания «Капитальный ремонт главного фасада здания учебного корпуса №4 по адресу: г. Пермь, ул. Пушкина, д.42» утвержденного ректором ПГПУ Егоровым К.Б. предусмотрены работы по дополнительному утеплению наружных стен здания и устройства современной фасадной системы здания.

Нахождение в границах зон объектов культурного наследия: согласно Постановлению Правительства Пермского края от 24.12.2019 № 982-п рассматриваемый объект капитального строительства расположен в границах зоны охраны ОКН - памятника истории «Особняк А.Н. Серикова. Здесь в рабочем клубе им. Толмачева выступали А.В. Луначарский, А.А. Шагин, Р.С. Землячка», зоне регулирования застройки и хозяйственной деятельности ЗРЗ-97И

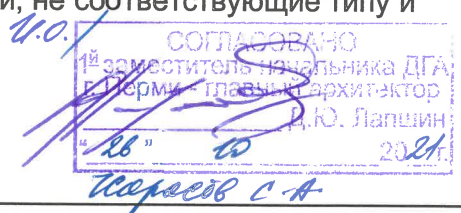
Настоящим колерным паспортом:

Уточняются виды и места размещения средств размещения информации, рекламных конструкций;

Раздел «Архитектурно-художественная подсветка» настоящим колерным паспортом не разрабатывается. Освещение фасада осуществляется за счет свечения окон;

В соответствии с Градостроительным кодексом Российской Федерации, решением Пермской городской Думы от 15.12.2020 № 277 «Об утверждении Правил благоустройства территории города Перми» и постановлением администрации города Перми от 22.02.2017 № 130 «Об утверждении формы и Порядка согласования паспорта внешнего облика объекта капитального строительства (колерного паспорта)» проекты колерных паспортов либо проекты изменений в колерные паспорта не являются разрешительной документацией на строительство, реконструкцию объекта капитального строительства; не являются правовым основанием на устройство пристроек, навесов, козырьков;

Предметом согласования данного колерного паспорта являются: принятые цветовые решения элементов фасада, применяемые материалы существующего объекта недвижимости, а также определение возможных типов размещения средств размещения информации на нем. Средства размещения информации, рекламные конструкции, не соответствующие типу и местам их возможного размещения, подлежат демонтажу.



 Лапшин Д.Ю.

						2021/08-06-У-ПОФ		
						Колерный паспорт фасадов здания учебного корпуса №4, расположенного по адресу г.Пермь, ул.Пушкина, д. 42		
Изм.	Кол.уч.	Лист	№ док.	Подп.	Дата	Стадия	Лист	Листов
Разраб.	Портениер				09.21			
Проверил	Плотников				09.21			
Гл. спец.	Портениер				09.21			
Н. контр.	Лядов				09.21			
						Общие данные		
						ООО "УралСпецПроект"		

Согласовано
 Взамен инв. N
 Подпись и дата
 Инв. N подл.

Инструкция о порядке производства работ, связанных с окраской фасадов и всех наружных частей зданий, сооружений, строений, расположенных на территории города Перми

Ситуационный план

1. Окраска (отделка) фасадов и всех наружных частей зданий, сооружений, строений, расположенных на территории города Перми, может производиться лишь на основании паспорта внешнего облика объекта капитального строительства (колерного паспорта), согласованного с департаментом градостроительства и архитектуры администрации г. Перми (далее - ДГА).

2. До начала процесса окраски (отделки) здания или какого-либо сооружения должны быть произведены работы по капитальному ремонту всех без исключения его наружных частей, подлежащих окраске.

3. До начала ремонта зданий, имеющих газосветовую рекламу, сообщить рекламораспространителю о предстоящих работах на фасаде здания с целью сохранения вывесок либо их демонтажа.

4. Полуразрушенные и разрушенные архитектурные художественно-скульптурные элементы фасада: карнизы, фризы, колонны, пилястры, сандрики, кронштейны, обрамления проемов, различные лепные украшения, барельефы, мозаика, художественная роспись и т.п. подлежат обязательному восстановлению в своем первоначальном виде. Категорически запрещается производить окраску здания без предварительного восстановления указанных элементов декора фасада.

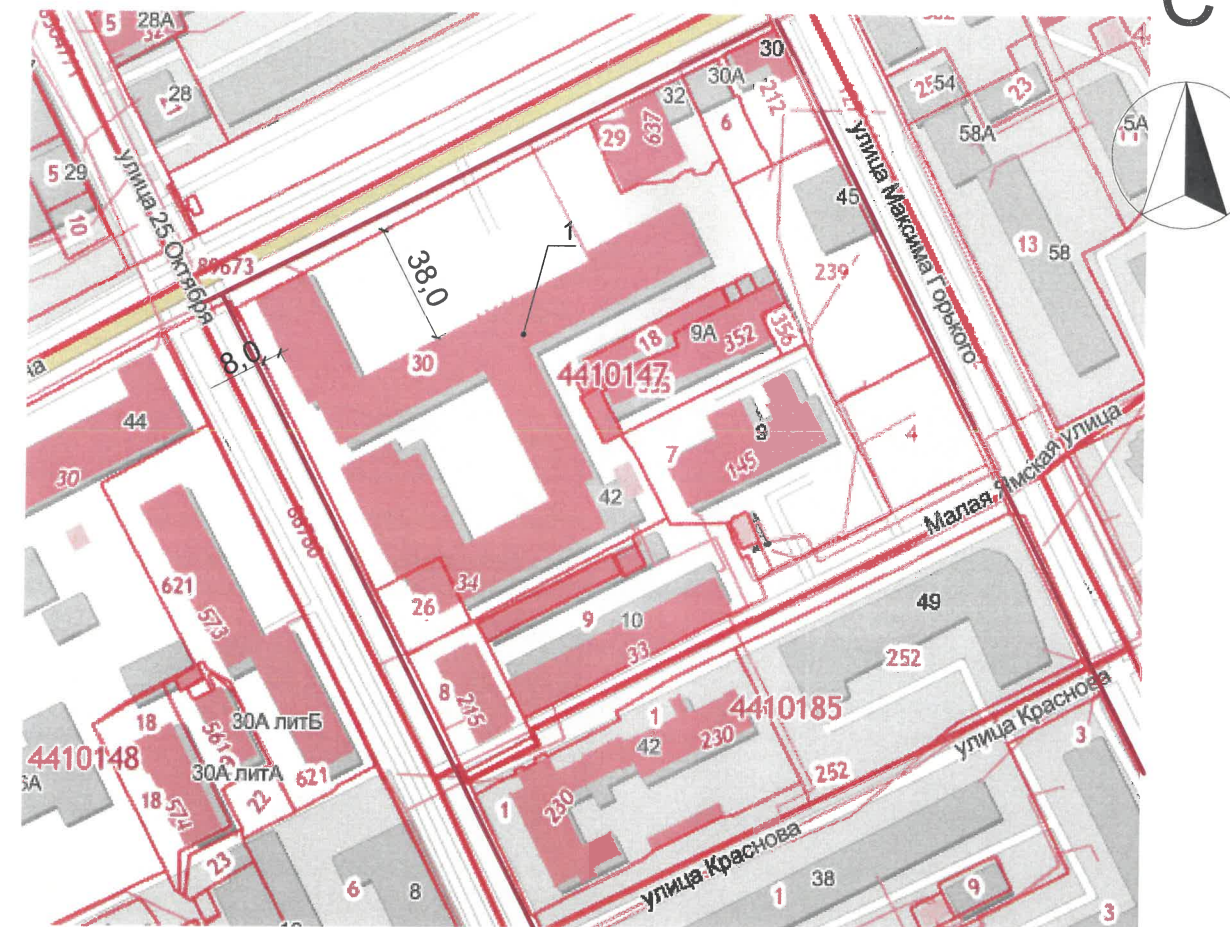
5. Металлические поверхности отдельных элементов фасада: чугунные решетки, ограждения балконов и лестниц, элементы входных групп, двери, кронштейны и прочие архитектурно-художественные элементы фасада перед окраской очищаются от грязи, ржавчины, старой краски и покрываются вновь атмосферостойкой краской для металлических поверхностей.

6. В соответствии с выданными образцами цвета (колерами) на окраску (отделку) здания организация, производящая ремонт здания, составляет пробные образцы цвета, которые наносятся на подготовленную для покраски поверхность стены в уровне 1-го этажа здания (не выше 1,5 метров от земли).

7. Проверку и согласование пробного образца цвета (выкрас колера) производит уполномоченный представитель ДГА. Без указанных проверки и согласования производить окраску (отделку) фасадов здания категорически запрещается.

8. Домоуправления, организации и учреждения, производящие окраску (отделку) и связанный с нею ремонт фасадов здания, несут ответственность за выполнение настоящей инструкции и могут быть привлечены к административной ответственности за ее нарушение в соответствии со статьей 6.8.2 «Нарушение требований к внешнему виду фасадов зданий, строений, сооружений» Закона Пермского края от 06.04.2015 № 460-ПК «Об административных правонарушениях в Пермском крае».

9. По всем вопросам, связанным с производством работ, необходимо обращаться в ДГА по адресу: г. Пермь, ул. Сибирская, 15, каб. 315, тел. 212-76-98.



Условные обозначения:

- 1 - здание учебного корпуса №2 по адресу: г. Пермь, ул. Пушкина, д. 44
- границы земельного участка
- красная линия

Ведомость ссылочных и прилагаемых документов

Обозначение	Наименование	Примечание
Решение Пермской государственной Думы №277 от 15.12.2020	"Об утверждении Правил благоустройства территории города Перми"	Действующий
Постановление администрации г.Перми №130 от 22.02.2017 (ред. от 12.11.2019)	"Об утверждении формы и Порядка согласования паспорта внешнего облика объекта капитального строительства (коллерного паспорта)"	Действующий
Постановление Правительства Пермского края от 24.12.2019 № 982-п	«Об утверждении границ зон охраны объектов культурного наследия регионального значения, а также режимов использования земель, земельных участков и требований к градостроительным регламентам в границах данных зон»	Действующий

2021/08-06-У-ПОФ

Колерный паспорт фасадов здания учебного корпуса №4, расположенного по адресу г.Пермь, ул.Пушкина, д. 42

Изм.	Кол.уч.	Лист	№ док.	Подп.	Дата	Общие данные		
						Стадия	Лист	Листов
Разраб.		Портениер		09.21				
Проверил		Плотников		09.21				
Гл. спец.		Портениер		09.21				
Н. контр.		Лядов		09.21				
						П	2	
						ООО "УралСпецПроект"		

Согласовано

Взамен инв. N

Подпись и дата

Инв. N подл.



Фото 1. Вид со стороны ул.Пушкина



Фото 2. Вид со стороны ул.Пушкина



Фото 3. Вид со стороны ул.Пушкина



Фото 4. Вид сугла ул.Пушкина и ул. 25 Октября

Согласовано	
Взамен инв. N	
Подпись и дата	
Инв. N подл.	

						2021/08-06-У-ПОФ		
						Колерный паспорт фасадов здания учебного корпуса №4, расположенного по адресу г.Пермь, ул.Пушкина, д. 42		
Изм.	Кол.уч.	Лист	№ док.	Подп.	Дата	Стадия	Лист	Листов
Разраб.		Портениер		<i>[Signature]</i>	09.21	П	3	
Проверил		Плотников		<i>[Signature]</i>	09.21			
Гл. спец.		Портениер		<i>[Signature]</i>	09.21			
Н. контр.		Лядов		<i>[Signature]</i>	09.21			
						Существующее состояние фасадов	ООО "УралСпецПроект"	



Фото 5. Вид со стороны двора



Фото 6. Вид со стороны двора



Фото 7. Вид со стороны двора



Фото 8. Вид со стороны двора

Согласовано	
Взамен инв. N	
Подпись и дата	
Инв. N подл.	

2021/08-06-У-ПОФ					
Колерный паспорт фасадов здания учебного корпуса №4, расположенного по адресу г.Пермь, ул.Пушкина, д. 42					
Изм.	Кол.уч.	Лист	№ док.	Подп.	Дата
Разраб.		Портениер		<i>[Signature]</i>	09.21
Проверил		Плотников		<i>[Signature]</i>	09.21
Гл. спец.		Портениер		<i>[Signature]</i>	09.21
Н. контр.		Лядов		<i>[Signature]</i>	09.21
Существующее состояние фасадов					Стадия
					Лист
					Листов
					П 4
					ООО "УралСпецПроект"



Фото 9. Вид со стороны двора



Фото 10. Вид со стороны двора



Фото 11. Вид со стороны двора

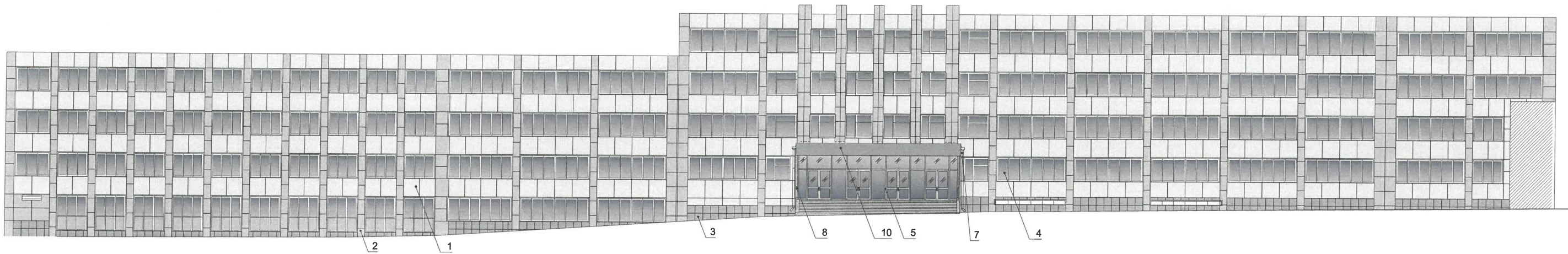


Фото 12. Вид со стороны ул. 25 Октября

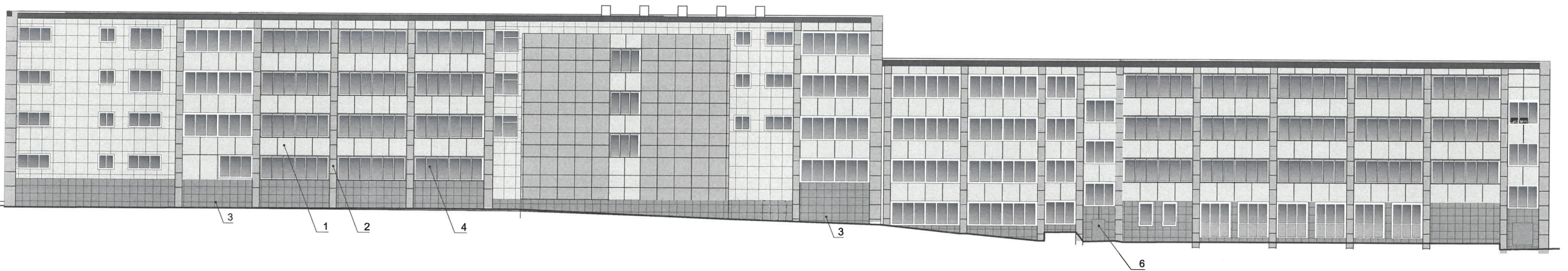
Согласовано	
Взамен инв. N	
Подпись и дата	
Инв. N подл.	

2021/08-06-У-ПОФ											
Колерный паспорт фасадов здания учебного корпуса №4, расположенного по адресу г.Пермь, ул.Пушкина, д. 42											
Изм.	Кол.уч.	Лист	№ док.	Подп.	Дата						
Разраб.		Портениер		<i>[Signature]</i>	09.21						
Проверил		Плотников		<i>[Signature]</i>	09.21						
Гл. спец.		Портениер		<i>[Signature]</i>	09.21						
Н. контр.		Лядов		<i>[Signature]</i>	09.21						
Существующее состояние фасадов					<table border="1"> <tr> <td>Стадия</td> <td>Лист</td> <td>Листов</td> </tr> <tr> <td>П</td> <td>5</td> <td></td> </tr> </table>	Стадия	Лист	Листов	П	5	
Стадия	Лист	Листов									
П	5										
					ООО "УралСпецПроект"						

Главный фасада по ул.Пушкина



Дворовой фасад



Примечание:

1. В случае, если наружные лестницы при дополнительно устроенных входах в общественные помещения здания выходят за границы предоставленного земельного участка и красные линии квартала, то устройство дополнительных или переустройство существующих входных групп требует получения разрешения в установленном порядке;
2. В случае устройства или переустройства (перепланировки, ремонта, реконструкции) помещений общественного назначения, их входных групп в обязательном порядке должны быть предусмотрены мероприятия по обеспечению доступности данных помещений для маломобильных групп населения, включая инвалидов, использующих кресла-коляски и собак-проводников (далее-МГН) в соответствии с требованиями СП 59.13330.2016 Свод правил. Доступность зданий и сооружений для маломобильных групп населения. Данный свод правил касается функционально-планировочных элементов зданий и сооружений, их участков или отдельных помещений, доступных для МГН (входные узлы, коммуникации, пути эвакуации, помещения и зоны обслуживания, а также их информационное и инженерное обустройство). В частности, лестницы при входах в общественные помещения должны дублироваться пандусами с уклоном не более 1:20 (5%) или иными средствами подъема (подъемные платформы, лифты и т.д.). Согласно вышеуказанному Своду правил наружные лестницы и пандусы должны иметь поручни с учетом технических требований к опорным стационарным устройствам по ГОСТ Р 51261; размеры входной площадки при открывании дверей наружу должны быть не менее 1,4 x 2,0 или 1,5 x 1,85; размеры входной площадки с пандусом не менее 2,2 x 2,2 м.

Условные обозначения:

- 1 -выноска и номер позиции согласно ведомости отделки фасадов (см. лист 1)

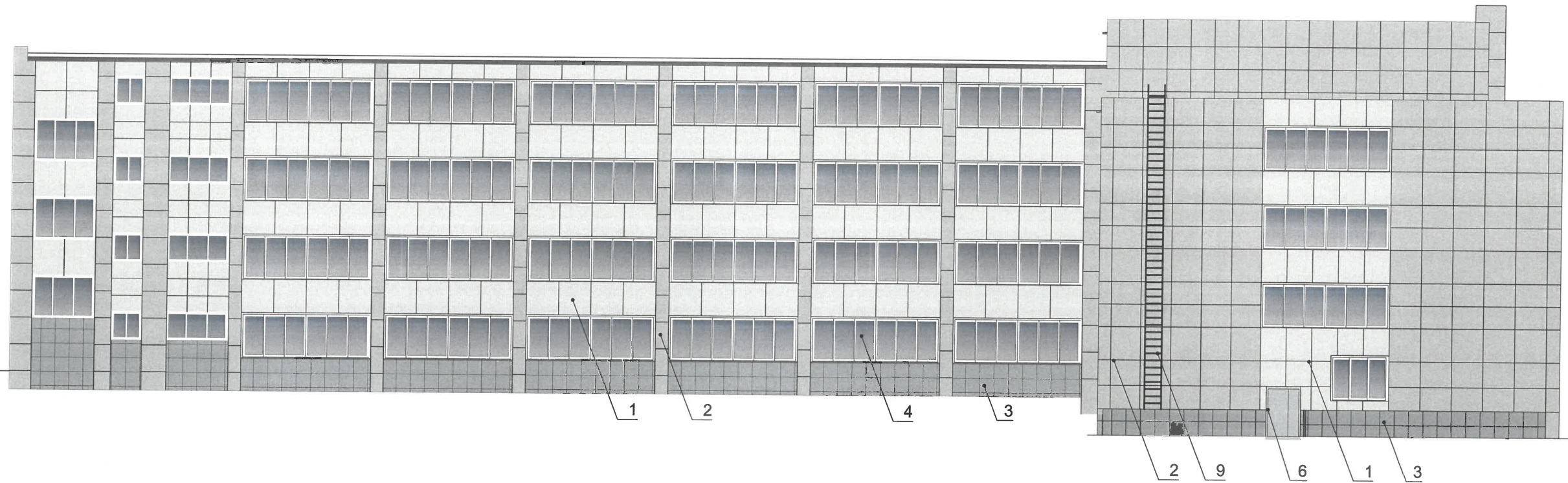
40.1
СОГЛАСОВАНО
 1^й заместитель начальника ДГА
 г.Перми - главный архитектор
 Ю. Вещин
 2021
Васильев С.А.

2021/08-06-У-ПОФ

Колерный паспорт фасадов здания учебного корпуса №4,
расположенного по адресу г.Пермь, ул.Пушкина, д. 42

Изм.	Кол.уч.	Лист	№ док.	Подп.	Дата	Стадия	Лист	Листов
Разраб.		Портениер		<i>С.А.</i>	09.21	П	6	
Проверил		Плотников		<i>С.А.</i>	09.21			
Гл. спец.		Портениер		<i>С.А.</i>	09.21			
Н. контр.		Лядов		<i>С.А.</i>	09.21			
Главный фасад по ул.Пушкина, дворовой фасад						ООО "УралСпецПроект"		

Торцевой фасад



Примечание:

1. Дополнительное оборудование - размещаемые на фасадах здания, строения, сооружения системы технического обеспечения эксплуатации зданий, строений, сооружений (наружные блоки систем кондиционирования и вентиляции, маскирующие ограждения (экраны, решетки), вентиляционные трубопроводы, антенны, видеокамеры наружного наблюдения, электрощиты, кабельные линии, иное подобное оборудование), защитные устройства (решетки, рольставни), почтовые ящики, часы, банкоматы, элементы архитектурно-художественной подсветки, флажтоки и иное оборудование.
2. Размещение дополнительного оборудования, дополнительных элементов и устройств на фасадах объектов капитального строительства допускается при соблюдении следующих условий:
 - соответствие размещения дополнительного оборудования архитектурному решению фасадов, предусмотренному проектной документацией, в соответствии с которой осуществлено строительство (реконструкция) Объекта, с привязкой к единой (вертикальной, горизонтальной) системе осей фасадов;
 - единая горизонтальная ось - условная прямая линия. Определяется как половина расстояния между верхним и нижним архитектурным элементом (окна, наличники, карниз, фриз и другие), выделяющимся (западающим, выступающим) из плоскости стены;
 - единая вертикальная ось - условная прямая линия. Определяется как половина расстояния между границами одного архитектурного элемента (окна, двери, колонны) либо между двумя архитектурными элементами (окна, двери, колонны);
 - комплексное решение размещения оборудования - единое архитектурное и цветовое решение (в том числе размер, форма, материал);
 - размещение дополнительного оборудования на архитектурных деталях, элементах декора, поверхностях с ценной архитектурной отделкой, а также крепление, ведущее к повреждению архитектурных поверхностей, не допускаются
3. Размещение дополнительного оборудования не должно нарушать законные интересы собственников жилых помещений в непосредственной близости с оборудованием.
4. Внешние блоки кондиционирования закрываются декоративными экранами в цвет фасада.

Условные обозначения:

- 1 -выноска и номер позиции согласно ведомости отделки фасадов (см. лист 1)

СОГЛАСОВАНО
 1^й заместитель начальника ДГА
 Пермь, главный архитектор
 Д.Ю. Лапшин
 26.08.2021 г.

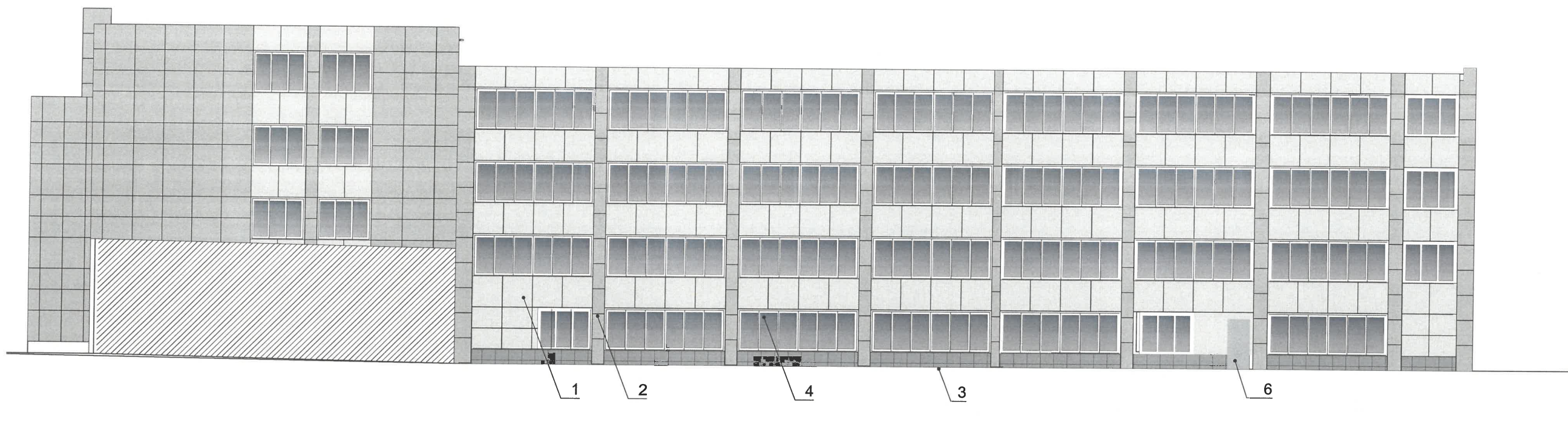
2021/08-06-У-ПОФ

Колерный паспорт фасадов здания учебного корпуса №4,
расположенного по адресу г.Пермь, ул.Пушкина, д. 42

Изм.	Кол.уч.	Лист	№ док.	Подп.	Дата						
						Торцевые фасады					
Разраб.		Портениер		<i>[Signature]</i>	09.21				Стадия	Лист	Листов
Проверил		Глотников		<i>[Signature]</i>	09.21				П	7	
Гл. спец.		Портениер		<i>[Signature]</i>	09.21				ООО "УралСпецПроект"		
Н. контр.		Лядов		<i>[Signature]</i>	09.21						

Согласовано				
Взамен инв. N				
Подпись и дата				
Инв. N подл.				

Торцевой фасад



Примечание:

1. Примечания смотри на л. 6,7

4.01
 СОГЛАСОВАНО
 1^й заместитель начальника ДГА
 г. Пермь, главный архитектор
 П.Ю. Лапшин
 "26" "10" 2021г.
 Карабасов С.А.

Условные обозначения:

1 -выноска и номер позиции согласно ведомости отделки фасадов (см. лист 1)

						2021/08-06-У-ПОФ		
						Колерный паспорт фасадов здания учебного корпуса №4, расположенного по адресу г.Пермь, ул.Пушкина, д. 42		
Изм.	Кол.уч.	Лист	№ док.	Подп.	Дата	Стадия	Лист	Листов
Разраб.		Портениер		<i>OK</i>	09.21	П	8	
Проверил		Плотников		<i>OK</i>	09.21			
Гл. спец.		Портениер		<i>OK</i>	09.21			
Н. контр.		Лядов		<i>OK</i>	09.21			
						Торцевые фасады	ООО "УралСпецПроект"	

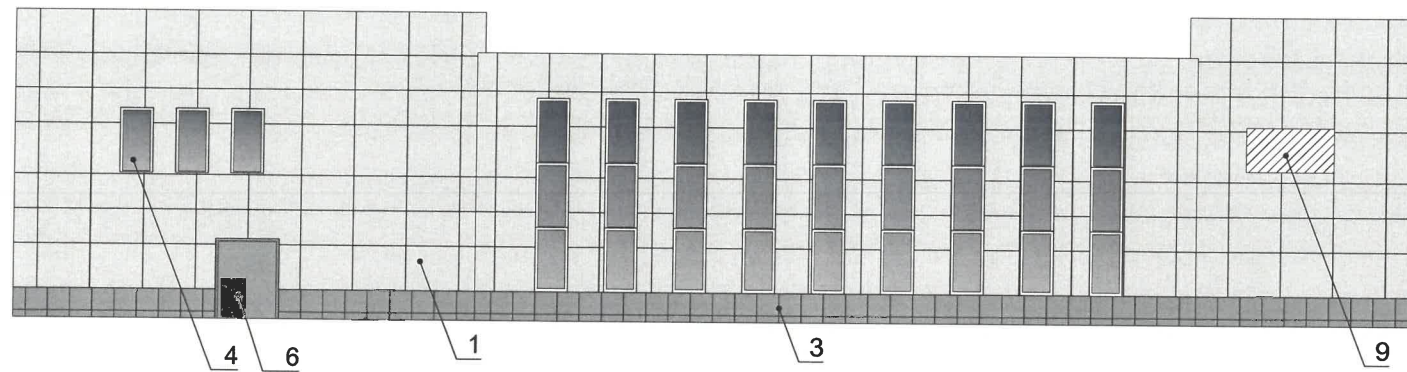
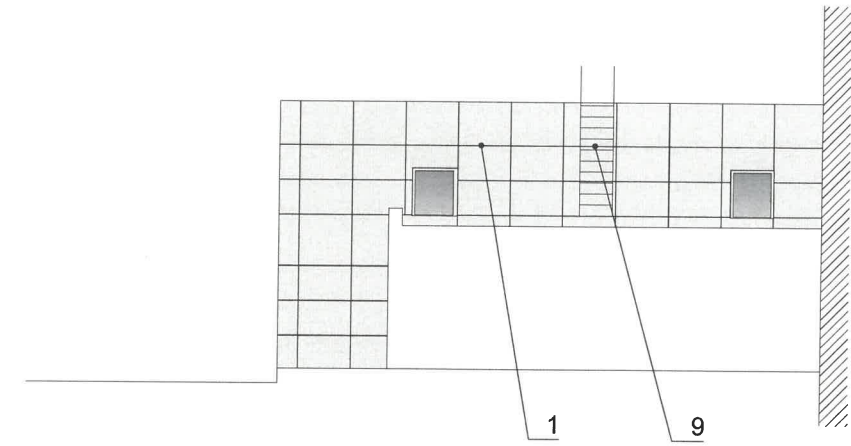
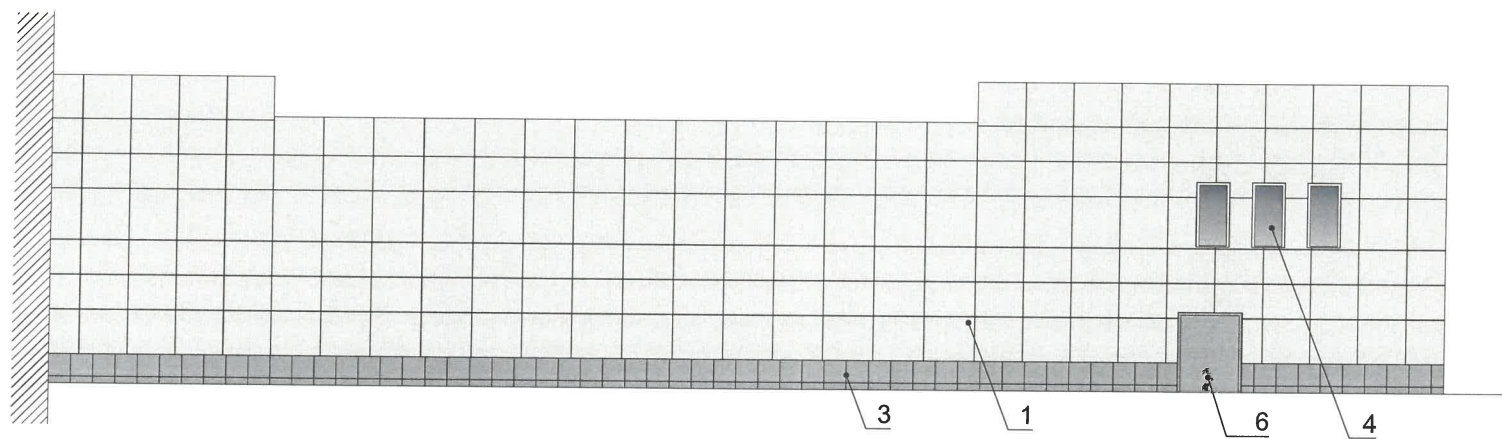
Согласовано

Взамен инв. N

Подпись и дата

Инв. N подл.

Фасады пристроя на перекрестке ул. Пушкина и Ул.25 Октября

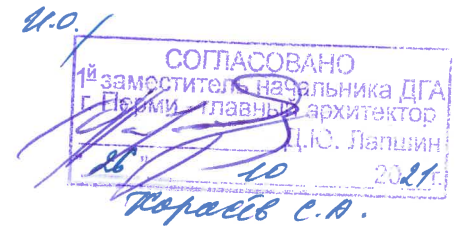


Условные обозначения:

 -выноска и номер позиции согласно ведомости отделки фасадов (см. лист 1)

Примечание

1. Примечания смотри на л. 6,7



2021/08-06-У-ПОФ

Колерный паспорт фасадов здания учебного корпуса №4, расположенного по адресу г.Пермь, ул.Пушкина, д. 42

Изм.	Кол.уч.	Лист	№ док.	Подп.	Дата	Стадия	Лист	Листов
Разраб.		Портениер			09.21	П	9	
Проверил		Плотников			09.21			
Гл. спец.		Портениер			09.21			
Н. контр.		Лядов			09.21			
Фасады пристроя на перекрестке ул.Пушкина и ул.25 октября						ООО "УралСпецПроект"		

Согласовано

Взамен инв. N

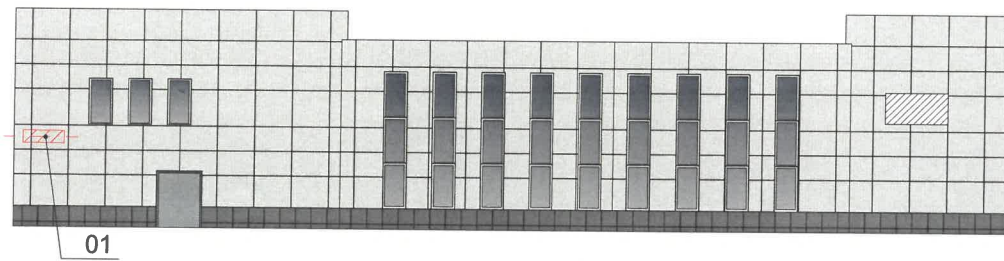
Подпись и дата

Инв. N подл.

Главный фасада по ул.Пушкина



Торцевой фасада



Условия размещения средств размещения информации, рекламных конструкций.

1. Место размещения информации располагается относительно условной прямой линии - единой горизонтальной оси. Местоположение оси на фасаде определяется как половина расстояния между верхним и нижним архитектурным элементом (окна, наличники, карниз, фриз и др.), выделяющимся (западающим, выступающим) из плоскости стены.
2. Размещение вывесок и рекламных конструкций должно осуществляться в границах места допустимого размещения средств размещения информации, рекламных конструкций, установленных данным колерным паспортом объектом капитального строительства.
3. Размещение вывесок по отношению друг к другу, их конфигурация, наполненность информацией должны соответствовать Стандартным требованиям к вывескам, их размещению и эксплуатации (далее - Стандартные требования), утвержденным Решением Пермской городской Думы от 15.12.2020 №277.
4. В случае, если планируемые к размещению вывески не соответствуют Стандартным требованиям и действующему колерному паспорту, требуется внесение изменений в колерный паспорт путем разработки нового колерного паспорта.
5. Максимальный размер информационных табличек - 0,5 м x 0,7 м (пункт 2.13 Стандартных требований).
6. Узел крепления каждого типа объекта информации разрабатывается отдельным рабочим проектом.
7. В случае размещения рекламной конструкции на фасаде здания, строения, сооружения, такая конструкция должна быть отражена в составе нового колерного паспорта, а ее размещение должно осуществляться в соответствии с действующим порядком установки эксплуатации рекламных конструкций на территории города Перми, утвержденным решением пермской городской Думы, с последующим получением на установку и эксплуатацию рекламной конструкции в установленном порядке.

Условные обозначения:

- место допустимого размещения информации, рекламных конструкций
- единая горизонтальная ось размещения объектов
- выноска и номер позиции согласно ведомости средств размещения информации, рекламных конструкций

Ведомость с редств размещения информации, рекламных конструкций

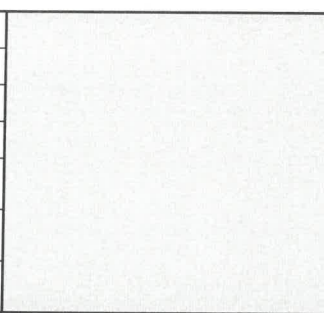
Поз.	Название	Эталон цвета	Наличие Тип подвески
01	Указатель с наименованием улицы и номером дома (здания) (пункт 11.4.2 решения Пермской городской Думы от 15.12.2020 № 277). Пластик, металл.	Синий: R-(0), G-(20), B-(120); Белый	Возможна подвеска
02	Вывеска - объемные буквы и /или логотипы без подложки на металлических направляющих на фризе. Металл, пластик, пленки	Фирменные цвета	Внешняя или внутренняя, светодиодами

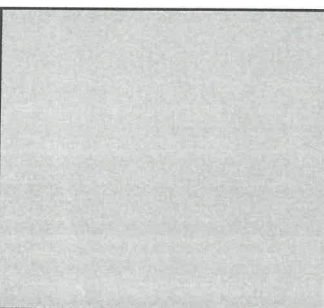
Управление архитектуры и городского дизайна
ДГА администрации г.Перми
**СООТВЕТСТВУЕТ АРХИТЕКТУРНОМУ
ОБЛИКУ ГОРОДА ПЕРМИ**
«26» 10.2021
Керасов С.А. Подпись

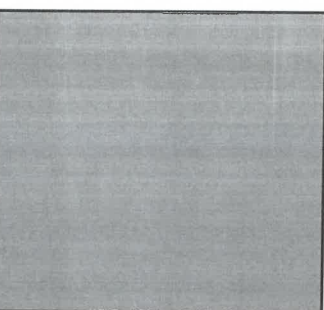
2021/08-06-У-ПОФ					
Колерный паспорт фасадов здания учебного корпуса №4, расположенного по адресу г.Пермь, ул.Пушкина, д. 42					
Изм. Кол.уч.	Лист	№ док.	Подп.	Дата	Стадия
Разраб.	Портениер			09.21	П
Проверил	Плотников			09.21	
Гл. спец.	Портениер			09.21	
Н. контр.	Лядов			09.21	Лист
Размещения средств размещения информации, рекламных конструкций. Фасад по ул. Пушкина, фасад по ул. 25 Октября					Листов
					10
					ООО "УралСпецПроект"

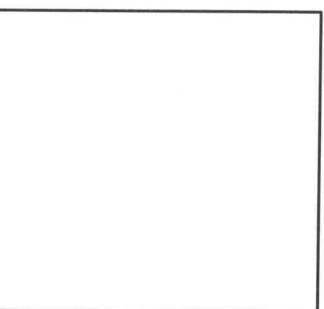
Инв. N подл. Подпись и дата Взамен инв. N Согласовано

Инв. N подл.	Подпись и дата	Взамен инв. N	Согласовано

1	RAL 9002	C:	5	
		M:	0	
		Y:	10	
		K:	10	
		R:	221	
		G:	222	
		B:	212	



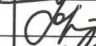

2,10	RAL 7037	C:	30	
		M:	20	
		Y:	20	
		K:	40	
		R:	124	
		G:	127	
		B:	126	

5,6,7,9	RAL 7005	C:	30	
		M:	10	
		Y:	20	
		K:	60	
		R:	107	
		G:	113	
		B:	111	

4,8	RAL 9003	C:	0	
		M:	0	
		Y:	0	
		K:	0	
		R:	244	
		G:	248	
		B:	244	

4.0/

СОГЛАСОВАНО
 1^й заместитель Начальника ДГА
 Г. Прями - главный архитектор
 Д.Ю. Лапшин
 26.09.2021
 Карасев С.А.

2021/08-06-У-ПОФ					
Колерный паспорт фасадов здания учебного корпуса №4, расположенного по адресу г.Пермь, ул.Пушкина, д. 42					
Изм.	Кол.уч.	Лист	№ док.	Подп.	Дата
Разраб.	Портениер				09.21
Проверил	Плотников				09.21
Гл. спец.	Портениер				09.21
Н. контр.	Лядов				09.21
Эталон коллеров					Стадия
					Лист
					Листов
					П
					11
					ООО "УралСпецПроект"