



Общество с ограниченной ответственностью
«АРХИТЕКТУРНАЯ МАСТЕРСКАЯ «ГОРОД»

№ 059-22-01-26-4591 от 11.10.2021

Номер и дата входящего заявления о согласовании колерного паспорта (заполняется ДГА)

ПАСПОРТ ВНЕШНЕГО ОБЛИКА ОБЪЕКТА КАПИТАЛЬНОГО СТРОИТЕЛЬСТВА (КОЛЕРНЫЙ ПАСПОРТ)

АДРЕС ОБЪЕКТА: г. Пермь, административный район Ленинский
проспекта Комсомольский здание (строение) № 20, 22

шифр: 035-09-2021-ОФ

ПЕРМЬ 2021 г.

Ведомость чертежей

ЛИСТ	НАИМЕНОВАНИЕ	ПРИМЕЧАНИЯ
1-2	Общие данные (начало, продолжение)	
3	Существующее состояние фасадов	
4	Главный фасад	
5	Дворовой фасад	
6	Боковые фасады	
7-8	Размещение средств размещения информации, рекламных конструкций (главный фасад)	
9	Архитектурно-художественная подсветка	
10	Эталоны колеров	

Ведомость отделки фасадов

ПОЗ.	ЭЛЕМЕНТ ФАСАДА	ЭТАЛОН ЦВЕТА	ОБОЗНАЧ.	ВИД ОТДЕЛКИ	ПРИМ.
1	Цоколь, обрамление входной группы		RAL 060 60 05	Природный камень. Штукатурка, фасадная краска (дворовой фасад)	
2	Основное поле стен на уровне 1-го этажа		RAL 060 60 05	Штукатурка, фасадная краска	
3	Основное поле стен на уровне 2-го этажа и выше		RAL 070 80 20 RAL 9003	Фасадная краска по штукатурке, кирпичу (дворовой фасад)	
4	Переплеты окон, дверей тип 1		RAL 9011	Металлопластик (стеклопакеты)	
5	Переплеты окон, тип 2		RAL 9003	Металлопластик (стеклопакеты)	
6	Дверные блоки, тип 2		RAL 8016 RAL 060 60 05 RAL 9011	Металл с покраской атмосферостойкой краской	
7	Архитектурные элементы	сигнальный белый	RAL 9003	Штукатурка, фасадная краска	
8	Козырьки, тип 1		RAL 9011	Закаленное стекло	
9	Козырьки, тип 2		RAL 8016 RAL 7046	Металл с покраской атмосферостойкой краской	
10	Ограждение		RAL 7004	Хромированная сталь. Металл с покраской атмосферостойкой краской	
11	Ступени крылец, входные площадки		RAL 7046	Природный, искусственный камень.	
12	Металлические элементы: лестницы, ограждения кровли, водосточные трубы		RAL 7046	Металл с покраской атмосферостойкой краской	
13	Кровля, слуховые окна		RAL 7046	Рулонный материал	
14	Пристройка (дворовой фасад)		RAL 5010	Металл с покраской атмосферостойкой краской	

Пояснительная записка

Объект капитального строительства - здания общественного назначения по адресу: г.Пермь, Ленинский район, Комсомольский проспект, 20, 22.

Год постройки и ввода в эксплуатацию: 1962г.

Ранее разработанные колерные паспорта: от 02.04.2013 № СЭД-22-01-05-12.

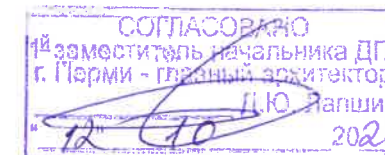
Нахождение в границах зон объектов культурного наследия: Здания расположены в территории объекта культурного наследия регионального значения - достопримечательного места «Комсомольский проспект» (приказ Государственной инспекции по охране объектов культурного наследия Пермского края от 19 декабря 2018 г. № СЭД-55-01-05-563). Здания по Комсомольскому проспекту, 20, 22 являются объектами, формирующими историко-архитектурную среду достопримечательного места: силуэт, фасады, выходящие на исторические линии застройки, боковые фасады, примыкающие к линиям исторической застройки: Административное здание (Комсомольский пр., 20/ул. Петропавловская, 48) - 4-этажное Г-образное в плане здание с повышенной на 1 этаж угловой частью расположено на пересечении ул. Петропавловской и Комсомольский пр. Крыша скатная без изломов, кровля металлическая фальцевая. Фасадная поверхность - штукатурка с окраской в два цвета с выбеливанием деталей - карнизы, пояски. 1-й этаж имеет более темный колер и крупные оконные проемы витринного типа. Окна основных этажей - вертикально прямоугольные, трехстворчатые с верхней фрамугой.

Настоящий колерный паспорт:

- Вносятся изменения в ранее согласованный колерный паспорт от 02.04.2013 № СЭД-22-01-05-12, в части уточнения архитектурных элементов фасадов (крылец), определения типов средств размещения информации и допустимых мест для их размещения, архитектурно-художественной подсветки.

В соответствии с Градостроительным кодексом Российской Федерации и Постановлением администрации города Перми от 22.02.2017 № 130 «Об утверждении формы и Порядка согласования паспорта внешнего облика объекта капитального строительства (колерного паспорта) согласованные департаментом градостроительства и архитектуры администрации города Перми проекты колерных паспортов не являются разрешительной документацией на строительство, реконструкцию объекта капитального строительства; не являются правовым основанием на устройство пристроек, навесов, козырьков.

Предметом согласования данного колерного паспорта являются: принятые цветовые решения элементов фасада, применяемые материалы существующего объекта недвижимости, а также определение возможных типов средств размещения информации, рекламных конструкций на нем. Средства размещения информации, рекламные конструкции, не соответствующие типу и местам их допустимого размещения, подлежат демонтажу.



Взам. инв. №
Подпись и дата
Инв. № подл.

						035-09-2021-ОФ			
						Колерный паспорт объекта капитального строительства по Комсомольскому проспекту, № 20, 22 в Ленинском района г. Перми			
Изм.	Кол.уч.	Лист	Недок.	Подпись	Дата	Здания общественного назначения	Стадия	Лист	Листов
Разраб.				Хозяинова	09.21		П	1	9
						Общие данные (начало)			
Н.контроль				Хозяинова	09.21	ООО «Архитектурная мастерская «ГОРОД», г.Пермь			

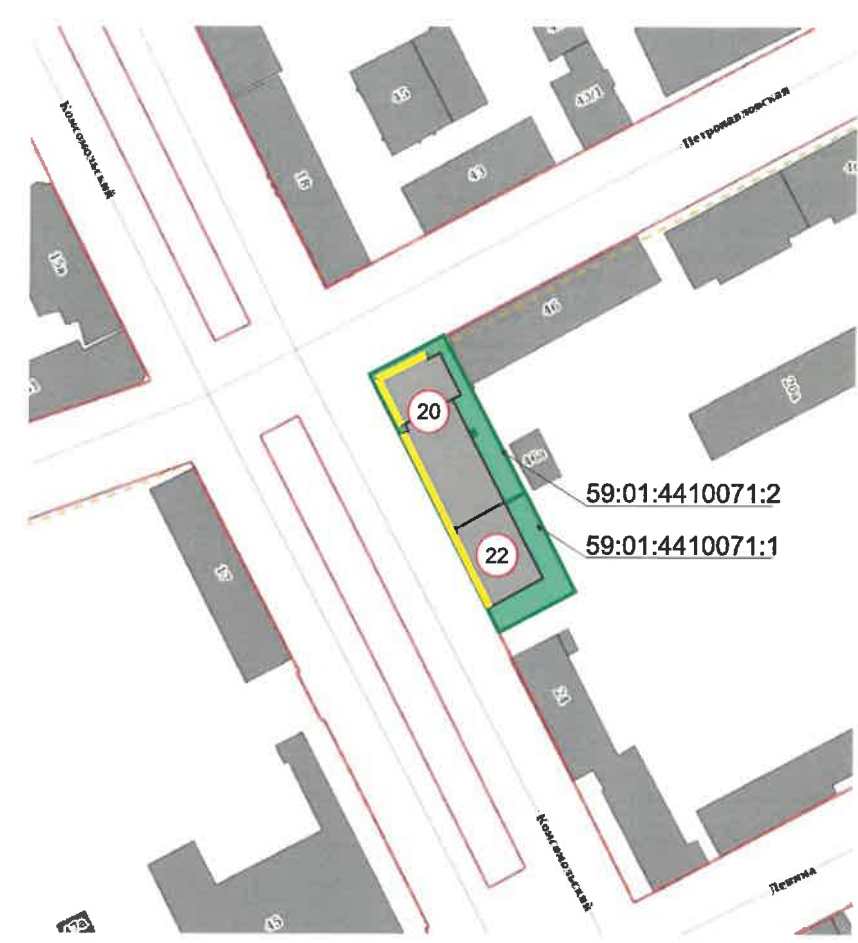
**Инструкция о порядке производства работ,
связанных с окраской фасадов и всех наружных частей зданий,
сооружений, строений, расположенных на территории города Перми**

1. Окраска (отделка) фасадов и всех наружных частей зданий, сооружений, строений, расположенных на территории города Перми, может производиться лишь на основании паспорта внешнего облика объекта капитального строительства (колерного паспорта), согласованного с департаментом градостроительства и архитектуры администрации г. Перми (далее – ДГА).
2. До начала процесса окраски (отделки) здания или какого-либо сооружения должны быть произведены работы по капитальному ремонту всех без исключения его наружных частей, подлежащих окраске.
3. До начала ремонта зданий, имеющих газосветовую рекламу, сообщить рекламораспространителю о предстоящих работах на фасаде здания с целью сохранения вывесок либо их демонтажа.
4. Полуразрушенные и разрушенные архитектурные художественно-скульптурные элементы фасада: карнизы, фризы, колонны, пилястры, сандрики, кронштейны, обрамления проемов, различные лепные украшения, барельефы, мозаика, художественная роспись и т.п. подлежат обязательному восстановлению в своем первоначальном виде. Категорически запрещается производить окраску здания без предварительного восстановления указанных элементов декора фасада.
5. Металлические поверхности отдельных элементов фасада: чугунные решетки, ограждения балконов и лестниц, элементы входных групп, двери, кронштейны и прочие архитектурно-художественные элементы фасада перед окраской очищаются от грязи, ржавчины, старой краски и покрываются вновь атмосферостойкой краской для металлических поверхностей.
6. В соответствии с выданными образцами цвета (колерами) на окраску (отделку) здания организация, производящая ремонт здания, составляет пробные образцы цвета, которые наносятся на подготовленную для покраски поверхность стены в уровне 1-го этажа здания (не выше 1,5 метров от земли).
7. Проверку и согласование пробного образца цвета (выкрас колера) производит уполномоченный представитель ДГА. Без указанных проверки и согласования производить окраску (отделку) фасадов здания категорически запрещается.
8. Домоуправления, организации и учреждения, производящие окраску (отделку) и связанный с нею ремонт фасадов здания, несут ответственность за выполнение настоящей инструкции и могут быть привлечены к административной ответственности за ее нарушение в соответствии со статьей 6.8.2 «Нарушение требований к внешнему виду фасадов зданий, строений, сооружений» Закона Пермского края от 06.04.2015 № 460-ПК «Об административных правонарушениях в Пермском крае».
9. По всем вопросам, связанным с производством работ, необходимо обращаться в ДГА по адресу: г. Пермь, ул. Сибирская, 15, каб. 315, тел. 212-76-98.

Ведомость ссылочных и прилагаемых документов

Взам.инв.№	ОБОЗНАЧЕНИЕ	НАИМЕНОВАНИЕ	ПРИМЕЧАНИЕ
		<u>Ссылочные документы</u>	
Подпись и дата	Постановление администрации г. Перми от 22.02.2017 № 130 (ред. от 12.11.2019)	«Об утверждении формы и Порядка согласования паспорта внешнего облика объекта капитального строительства (колерного паспорта)»	
	Решение Пермской городской Думы VI созыва от 15.12.2020 № 277	«Об утверждении правил благоустройства территории города Перми»	
	от 02.04.2013 № СЭД-22-01-05-12	Колерный паспорт объекта капитального строительства по Комсомольскому проспекту, № 20, 22 в Ленинском районе г. Перми (шифр: 016-10-2013-ОФ)	Согласован 09.2014
Инва.№ подл.	от 19.12.2018 № СЭД-55-01-05-563	"Об установлении границ территории, предмета охраны и требований к осуществлению деятельности в границах территории объекта культурного наследия и к градостроительным регламентам в границах территории объекта культурного наследия регионального значения - достопримечательного места "Комсомольский проспект"	

Ситуационный план



Условные обозначения:

- 20 22 - здания общественного назначения по адресу: г. Пермь, Ленинский район, Комсомольский пр., 20, 22
- границы земельных участков (объекты капитального строительства размещены по красным линиям)
- красные линии
- фасады с местами размещения средств размещения информации, рекламных конструкций

						035-09-2021-ОФ			
						Колерный паспорт объекта капитального строительства по Комсомольскому проспекту, № 20, 22 в Ленинском района г. Перми			
Изм.	Кол.уч.	Лист	Недок.	Подпись	Дата	Здания общественного назначения	Стадия	Лист	Листов
Разраб.		Хозяинова		<i>Хозяинова</i>	09.21		П	2	
						Общие данные (продолжение)	ООО «Архитектурная мастерская «ГОРОД», г.Пермь		
Н.контроль		Хозяинова		<i>Хозяинова</i>	09.21				

Главные фасады



Боковой фасад



Боковой фасад

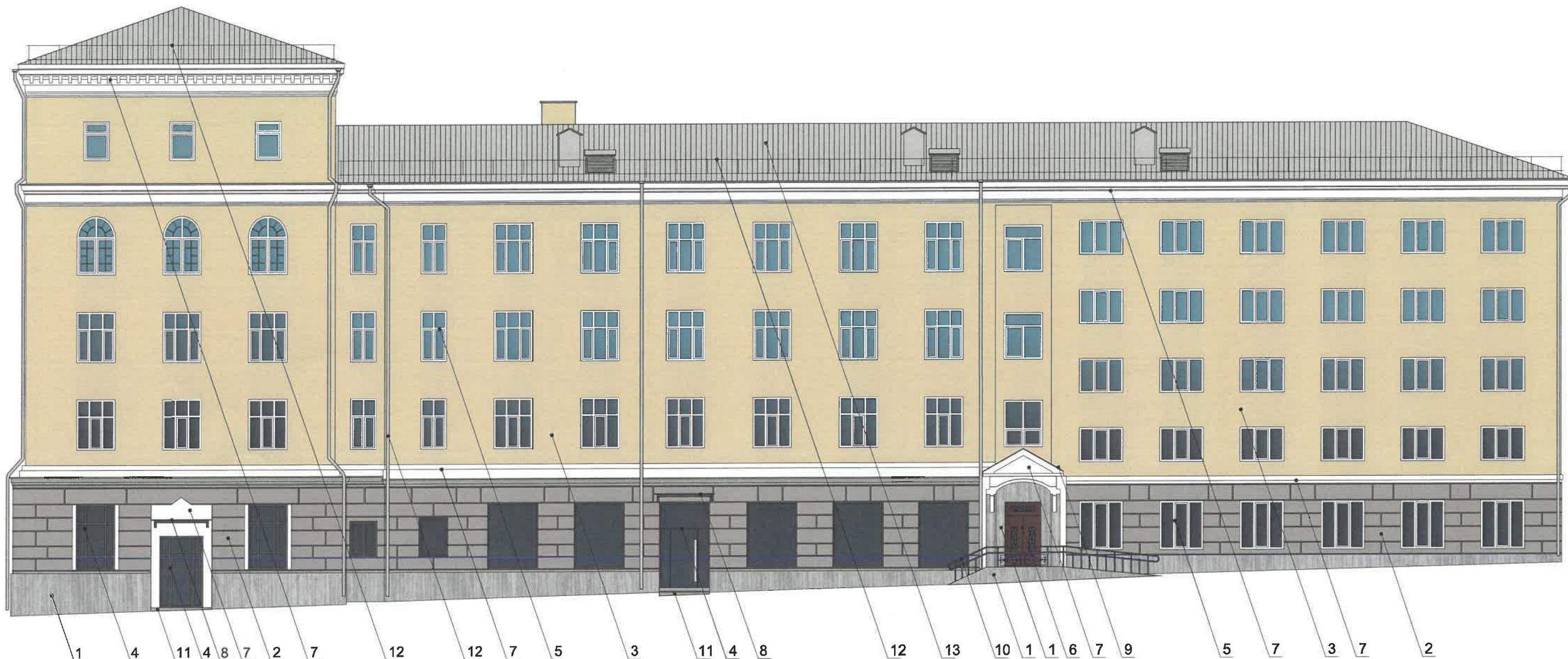


Дворовые фасады



Изм.№ подл.	Подпись и дата	Взам.инв.№
-------------	----------------	------------

						035-09-2021-ОФ			
						Коперный паспорт объекта капитального строительства по Комсомольскому проспекту, № 20, 22 в Ленинском района г. Перми			
Изм.	Кол.уч.	Лист	Недок.	Подпись	Дата	Здания общественного назначения	Стадия	Лист	Листов
Разраб.		Хозяинова		<i>Хозяинова</i>	09.21		П	3	
						Существующее состояние фасадов	ООО «Архитектурная мастерская «ГОРОД», г.Пермь		
Н.контроль		Хозяинова		<i>Хозяинова</i>	09.21				



Условия переустройства входных групп

1. В случае, если наружные лестницы при дополнительно устроенных входах в общественные помещения здания выходят за границы предоставленного земельного участка и красные линии квартала, то устройство дополнительных или переустройство существующих входных групп требует получения разрешения в установленном порядке;

2. В случае устройства или переустройства (перепланировки, ремонта, реконструкции) помещений общественного назначения, их входных групп в обязательном порядке должны быть предусмотрены мероприятия по обеспечению доступности данных помещений для маломобильных групп населения, включая инвалидов, использующих кресла-коляски и собак-проводников (далее-МГН) в соответствии с требованиями СП 59.13330.2016 Свод правил. Доступность зданий и сооружений для маломобильных групп населения. Данный свод правил касается функционально-планировочных элементов зданий и сооружений, их участков или отдельных помещений, доступных для МГН (входные узлы, коммуникации, пути эвакуации, помещения и зоны обслуживания, а также их информационное и инженерное (обустройство).

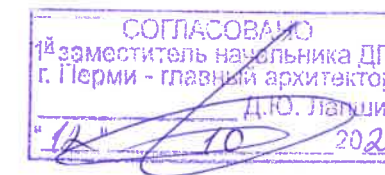
В частности, лестницы при входах в общественные помещения должны дублироваться пандусами с уклоном не более 1:20 (5%) или иными средствами подъема (подъемные платформы, лифты и т.д.). Согласно вышеуказанному Своду правил наружные лестницы и пандусы должны иметь поручни с учетом технических требований к опорным стационарным устройствам по ГОСТ Р 51261; размеры входной площадки при открывании дверей наружу должны быть не менее 1,4 x 2,0 или 1,5 x 1,85; размеры входной площадки с пандусом не менее 2,2 x 2,2 м.

Условные обозначения

1 - выноска и номер позиции согласно ведомости отделки фасадов на листе 1

Примечание:

Условия размещения дополнительного оборудования на листе 5.



Взам.инв.№
Подпись и дата
Инв.№ подл.

						035-09-2021-ОФ			
						Колерный паспорт объекта капитального строительства по Комсомольскому проспекту, № 20, 22 в Ленинском района г. Перми			
Изм.	Кол.уч.	Лист	Недок.	Подпись	Дата	Здания общественного назначения	Стадия	Лист	Листов
Разраб.		Хозяинова		<i>Хозяинова</i>	09.21		П	4	
						Главные фасады	ООО «Архитектурная мастерская «ГОРОД», г.Пермь		
Н.контроль		Хозяинова		<i>Хозяинова</i>	09.21				



СОГЛАСОВАНО
 1й заместитель начальника ДГА
 г. Перми - главный архитектор
 Д.Ю. Лапшин
 20.21

Условия размещения дополнительного оборудования

Согласно приказу Государственной инспекции по охране объектов культурного наследия Пермского края от 19 декабря 2018 г. № СЭД-55-01-05-563 запрещается размещение на фасадах антенн, наружных блоков вентиляции и кондиционирования, вентиляционных труб, элементов систем газоснабжения и других технологических элементов зданий и сооружений. Антенны, наружные блоки вентиляции и кондиционирования, вентиляционные трубы, элементы системы газоснабжения и другие технологические элементы зданий и сооружений могут размещаться на кровле объектов капитального строительства компактными упорядоченными группами с использованием единой несущей основы, в том числе с устройством ограждения, а также на фасадах, не обращенных к историческим линиям застройки и не примыкающих к ним.

Условные обозначения

1 - выноска и номер позиции согласно ведомости отделки фасадов на листе 1

Примечание:

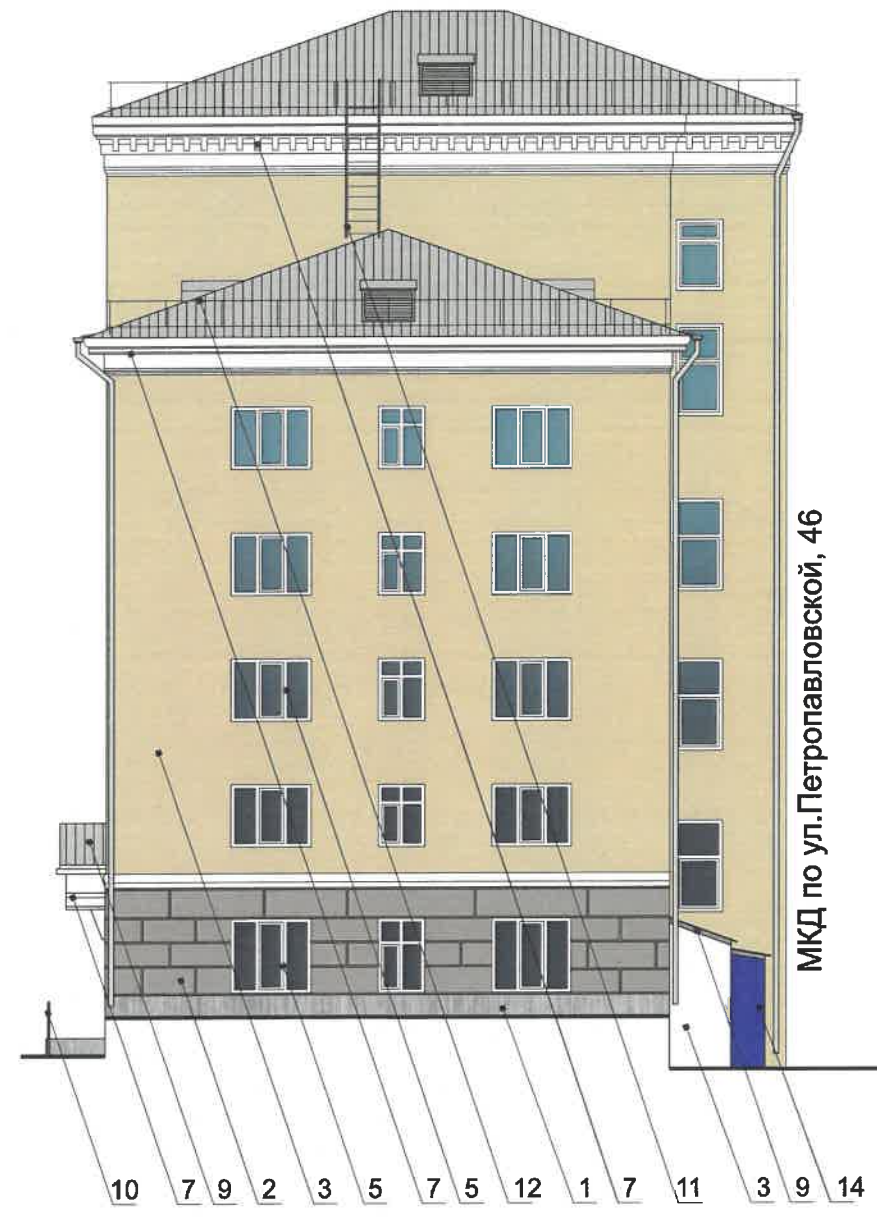
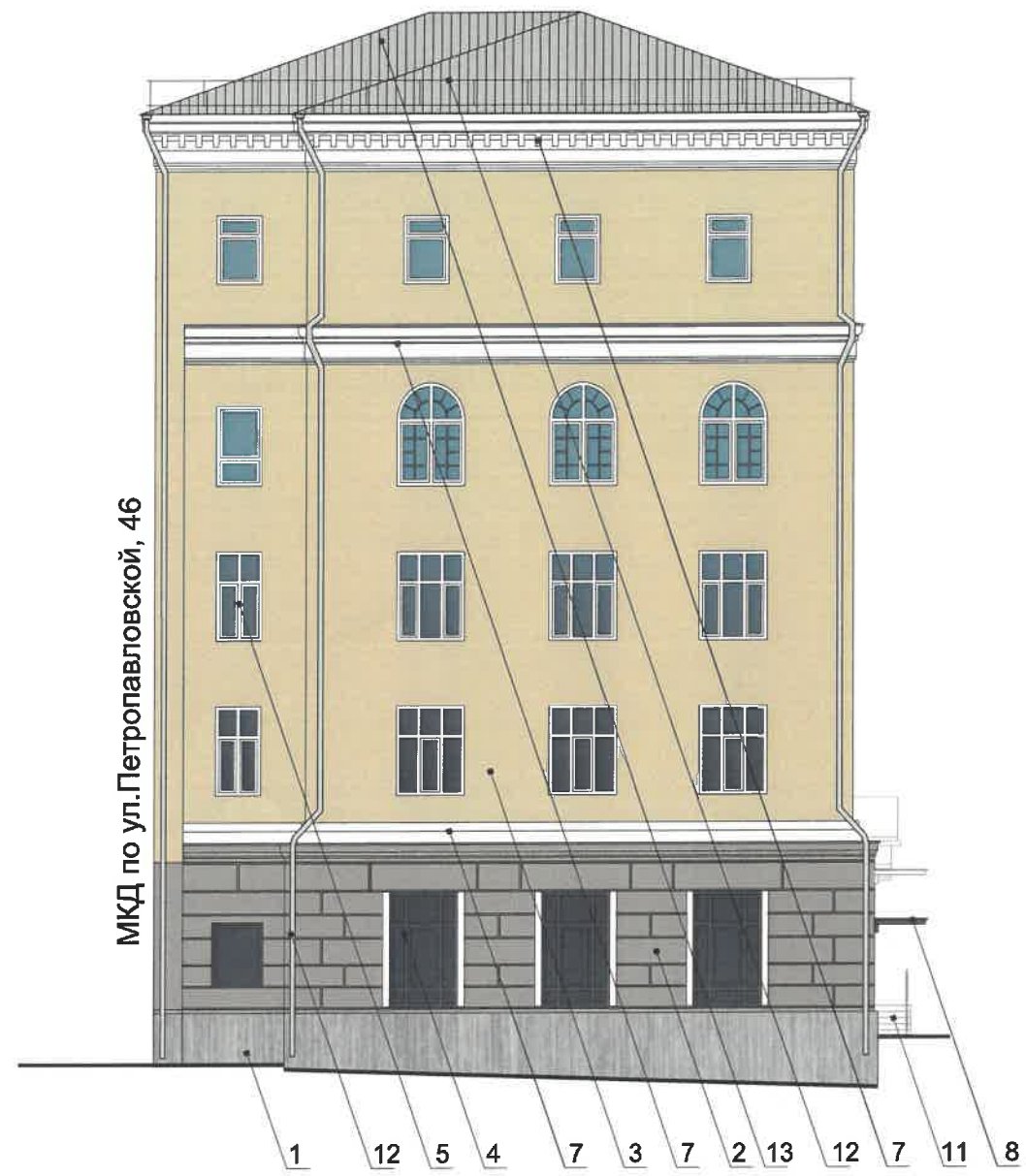
Условия переустройства входных групп на листе 4.

Взам. инв. №

Подпись и дата

Инв. № подл.

						035-09-2021-ОФ			
						Коперный паспорт объекта капитального строительства по Комсомольскому проспекту, № 20, 22 в Ленинском района г. Перми			
Изм.	Кол.уч.	Лист	Недок.	Подпись	Дата	Здания общественного назначения	Стадия	Лист	Листов
Разраб.		Хозяинова		<i>Хозяинова</i>	09.21		П	5	
						Дворовые фасады	ООО «Архитектурная мастерская «ГОРОД», г.Пермь		
Н.контроль		Хозяинова		<i>Хозяинова</i>	09.21				



СОГЛАСОВАНО
 1^й заместитель начальника ДГА
 г. Перми - главный архитектор
 Д.Ю. Шапшин
 2021

Условные обозначения

1 - выноска и номер позиции согласно ведомости отделки фасадов на листе 1

Примечание:

Условия переустройства входных групп на листе 4.
 Условия размещения дополнительного оборудования на листе 5.

Изм. № подл.	Подпись и дата	Взам. инв. №

035-09-2021-ОФ							
Колерный паспорт объекта капитального строительства по Комсомольскому проспекту, № 20, 22 в Ленинском района г. Перми							
Изм.	Кол.уч.	Лист	Недок.	Подпись	Дата		
Разраб.		Хозяинова		<i>Хозяинова</i>	09.21		
Здания общественного назначения					Стадия	Лист	Листов
					П	6	10
Боковые фасады					ООО «Архитектурная мастерская «ГОРОД», г.Пермь		
Н.контроль		Хозяинова		<i>Хозяинова</i>	09.21		



Ведомость средств размещения информации, рекламных конструкций

Поз.	Тип объекта, материал, способы крепления	Цвет	Наличие подсветки
1	Объёмные буквы и/или логотипы без подложки на металлической раме в цвет фасада, панель-кронштейн. Оргстекло, металл, пластик	Фирменные цвета	Внутренняя или контурная подсветка
2	Информационная табличка - режимник. Оргстекло, металл, пластик	Фирменные цвета	Внутренняя или контурная подсветка
3	Информация на остеклении в виде выклейки *. Пленка ПВХ	Фирменные цвета	
4	Указатель с наименованием улицы и номером дома. Оргстекло, металл, пластик	Синий R(0) G(20) B(120) Белый	Внутренняя подсветка (по усмотрению)
5	Объёмные буквы и/или логотипы без подложки на металлической раме в цвет козырька. Оргстекло, металл, пластик	Фирменные цвета	Внутренняя или контурная подсветка

Примечание

- * Непосредственно на остеклении витрины допустимо несплошное написание информации, состоящей из графической и (или) текстовой частей, занимающей не более 30 % площади одного членения поля остекления (пункт 3.13. Стандартных требований).
- ** Сплошные вывески в витринах и на остеклении оконных, дверных полотен не должны превышать по высоте половину высоты витрины и остекления оконных, дверных полотен, а по ширине - половину ширины витрины и остекления оконных, дверных полотен и должны отступать от остекления не менее чем на 0,15 м (пункт 3.14. Стандартных требований).
- Условия размещения средств размещения информации, рекламных конструкций смотри лист 8.

Управление архитектуры и городского дизайна
ДГА администрации г.Перми
СООТВЕТСТВУЕТ АРХИТЕКТУРНОМУ
ОБЛИКУ ГОРОДА ПЕРМИ
«12» 10/2021
Красов ЕА Подпись

Условные обозначения

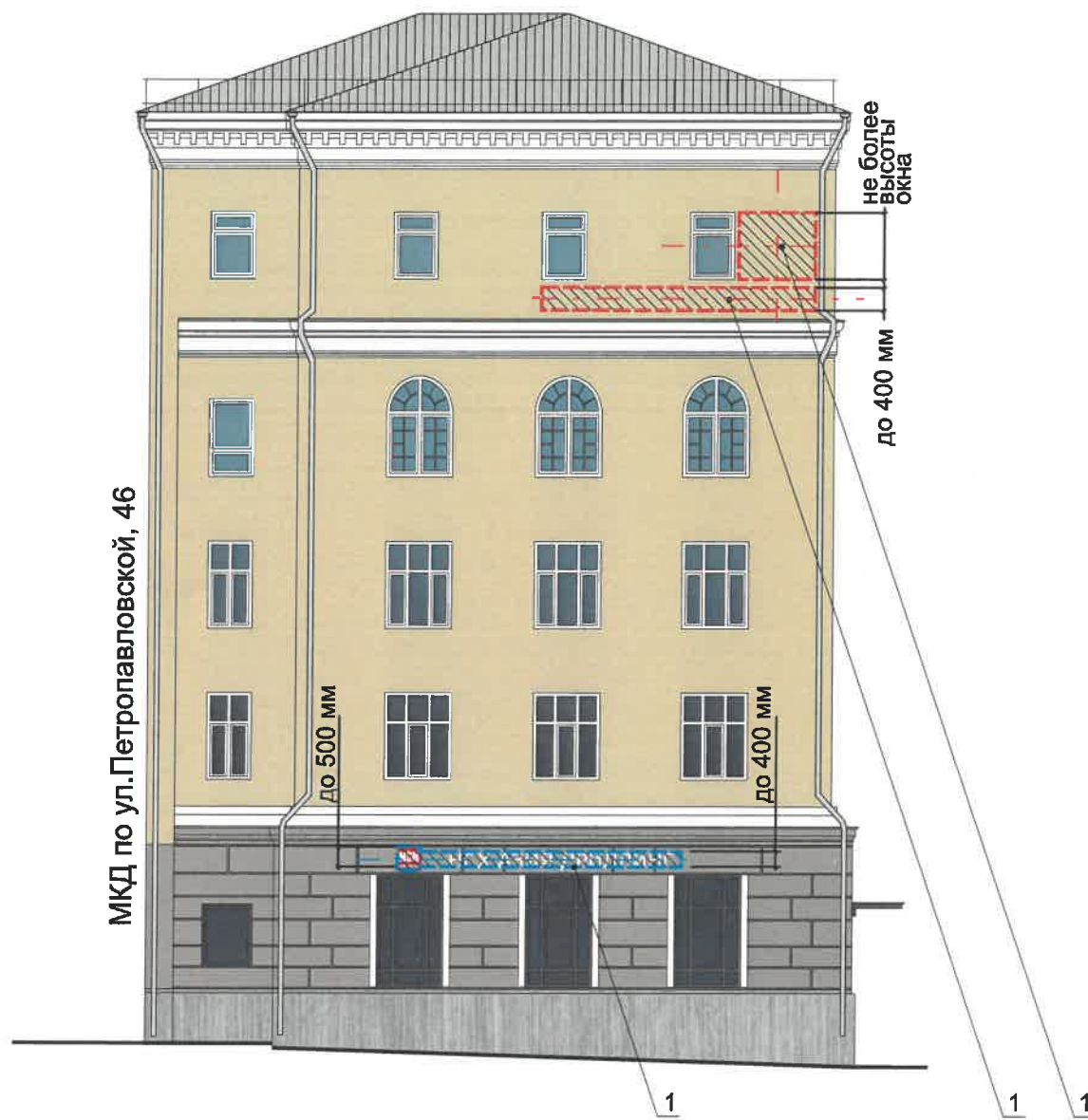
- - - - - ось размещения средств размещения информации, рекламных конструкций
- место допустимого размещения средств размещения информации, рекламных конструкций
- выноска и номер позиции согласно Ведомости размещения информации, рекламных конструкций на листе 7

						035-09-2021-ОФ			
						Коперный паспорт объекта капитального строительства по Комсомольскому проспекту, № 20, 22 в Ленинском района г. Перми			
Изм.	Кол.уч.	Лист	Недок.	Подпись	Дата	Здания общественного назначения	Стадия	Лист	Листов
Разраб.		Хозяинова			09.21		П	7	
						Размещение средств размещения информации, рекламных конструкций	ООО «Архитектурная мастерская «ГОРОД», г.Пермь		
Н.контроль		Хозяинова			09.21				

Взам.инв.№

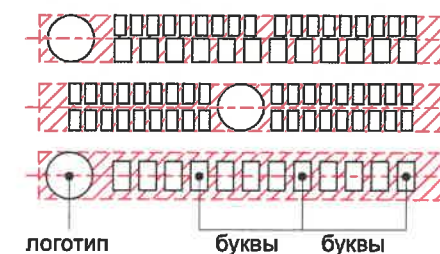
Подпись и дата

Индв.№ подг.



Управление архитектуры и городского дизайна
ДГА администрации г.Перми
**СООТВЕТСТВУЕТ АРХИТЕКТУРНОМУ
ОБЛИКУ ГОРОДА ПЕРМИ**
« 02.10.2021 »
Карасев С.А. Подпись

**Схема компоновки объемных букв и/или логотипов,
знаков относительно оси размещения
средств размещения информации**



Условия размещения средств размещения информации, рекламных конструкций.

- Средства размещения информации располагаются относительно условной прямой линии - единой горизонтальной оси. Местоположение оси на фасаде определяется как половина расстояния между верхним и нижним архитектурным элементом (окна, наличники, карниз, фриз и др.), выделяющимися (западающим, выступающим) из плоскости стены.
 - Размещение вывесок и рекламных конструкций должно осуществляться в границах места допустимого размещения средств размещения информации, рекламных конструкций, установленных данным колерным паспортом объекта капитального строительства.
 - Размещение средств размещения информации по отношению друг к другу, их конфигурация, наполненность информацией должны соответствовать Стандартным требованиям к вывескам, их размещению и эксплуатации (далее - Стандартные требования), утвержденным Решением Пермской городской Думы от 15.12.2020 № 277.
 - В случае, если планируемые к размещению вывески не соответствуют действующему колерному паспорту, требуется внесение изменений в колерный паспорт путем разработки нового колерного паспорта.
 - Максимальный размер информационных табличек - 0,5 м х 0,7 м (пункт 2.13. Стандартных требований).
 - Узлы крепления каждого типа объекта информации разрабатывается отдельным рабочим проектом.
 - В случае размещения рекламной конструкции на фасаде здания, строения, сооружения, такая конструкция должна быть отражена в составе нового колерного паспорта, а ее размещение должно осуществляться в соответствии с действующим порядком установки и эксплуатации рекламных конструкций на территории города Перми, утвержденным решением Пермской городской Думы, с последующим получением разрешения на установку и эксплуатацию рекламной конструкции в установленном порядке.
 - Размещение вывесок, перекрывающих оконные проемы, а также размещение вывесок на балконах и лоджиях зданий, должно быть согласовано с собственниками помещений, к которым относятся указанные оконные проемы, балконы и лоджии.
- * Непосредственно на остеклении витрины допустимо несплошное написание информации, состоящей из графической и (или) текстовой частей, занимающей не более 30 % площади одного членения поля остекления (пункт 3.13. Стандартных требований).
** Заглавная буква, логотип при высоте текстовой части вывески - 500 мм может быть не более 720 мм, - 300 мм может быть не более 500 мм

Условные обозначения

- - - - - ось размещения средств размещения информации, рекламных конструкций
- ▨ - место допустимого размещения средств размещения информации, рекламных конструкций
- ↙ 3 - выноска и номер позиции согласно Ведомости размещения информации, рекламных конструкций на листе 7

Взам.инв.№
Подпись и дата
Инв.№ подл.

						035-09-2021-ОФ			
						Колерный паспорт объекта капитального строительства по Комсомольскому проспекту, № 20, 22 в Ленинском района г. Перми			
Изм.	Кол.уч.	Лист	Недок.	Подпись	Дата	Здания общественного назначения	Стадия	Лист	Листов
Разраб.		Хозяинова		<i>Хозяинова</i>	09.21		П	8	
						Размещение средств размещения информации, рекламных конструкций	ООО «Архитектурная мастерская «ГОРОД», г.Пермь		
Н.контроль		Хозяинова		<i>Хозяинова</i>	09.21				




Пояснительная записка.

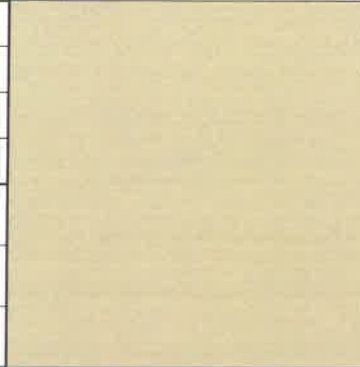
1. Виды подсветки используемые для зданий по адресу: г. Пермь, Ленинский район, Комсомольский проспект, 20, 22 карнизная подсветка, общая заливающая, усиленная подсветка первого этажа . .

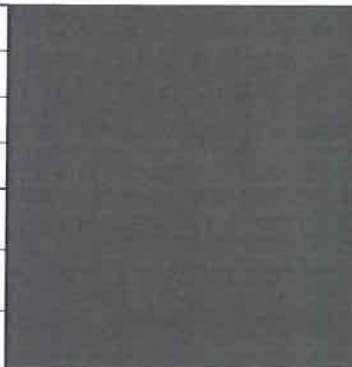
035-09-2021-ОФ

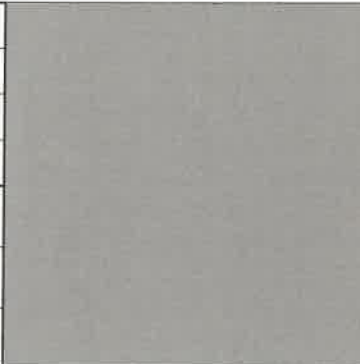
Колерный паспорт объекта капитального строительства по Комсомольскому проспекту, № 20, 22 в Ленинском района г. Перми


Изм.	Кол.уч.	Лист	Недок.	Подпись	Дата				
Разраб.		Хозяинова		<i>Хозяинова</i>	09.21	Здания общественного назначения	Стадия	Лист	Листов
							П	9	
Н.контроль		Хозяинова		<i>Хозяинова</i>	09.21	Архитектурно-художественная подсветка			

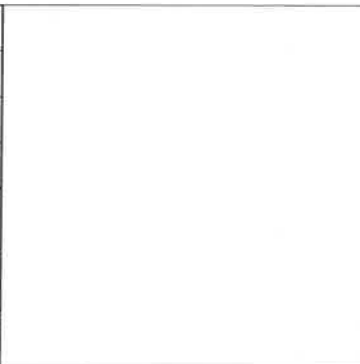
Взам.инв.№
Подпись и дата
Име.№ подл.


Позиция согласно ведомости отделки фасадов	Координаты цвета в RAL DESIGN RAL 070 80 20	C:	12	
		M:	16	
		Y:	35	
		K:	3	
		R:	221	
		G:	202	
		B:	163	
3				

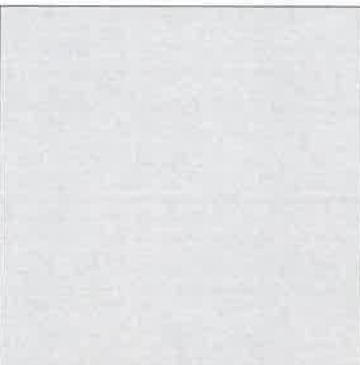
Позиция согласно ведомости отделки фасадов	Координаты цвета в RAL CLASSIC RAL 9011	C:	100	
		M:	100	
		Y:	100	
		K:	80	
		R:	41	
		G:	44	
		B:	47	
4; 6; 8				


Позиция согласно ведомости отделки фасадов	Координаты цвета в RAL DESIGN RAL 060 60 05	C:	34	
		M:	30	
		Y:	31	
		K:	14	
		R:	155	
		G:	148	
		B:	141	
2				

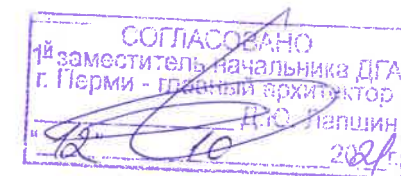
Позиция согласно ведомости отделки фасадов	Координаты цвета в RAL CLASSIC RAL 5010	C:	100	
		M:	40	
		Y:	5	
		K:	40	
		R:	19	
		G:	68	
		B:	124	
14				

Позиция согласно ведомости отделки фасадов	Координаты цвета в RAL CLASSIC RAL 9003	C:	0	
		M:	0	
		Y:	0	
		K:	0	
		R:	244	
		G:	248	
		B:	244	
5; 7				

Позиция согласно ведомости отделки фасадов	Координаты цвета в RAL CLASSIC RAL 8016	C:	40	
		M:	80	
		Y:	80	
		K:	80	
		R:	76	
		G:	47	
		B:	38	
6; 9				

Позиция согласно ведомости отделки фасадов	Координаты цвета в RAL CLASSIC RAL 7004	C:	0	
		M:	0	
		Y:	0	
		K:	45	
		R:	158	
		G:	160	
		B:	161	
10				

Позиция согласно ведомости отделки фасадов	Координаты цвета в RAL CLASSIC RAL 7046	C:	30	
		M:	10	
		Y:	10	
		K:	40	
		R:	130	
		G:	137	
		B:	142	
11; 12; 13				



Координаты цвета в RAL приведены с сайта <http://colorscheme.ru/>.
Каталог цветов RAL CLASSIC, RAL DESIGN

						035-09-2021-ОФ			
						Колерный паспорт объекта капитального строительства по Комсомольскому проспекту, № 20, 22 в Ленинском района г. Перми			
Изм.	Кол.уч.	Лист	№ док.	Подпись	Дата	Здания общественного назначения	Стадия	Лист	Листов
Разраб.		Хозяинова		<i>Хозяинова</i>	09.21		П	10	
						Эталоны колеров	ООО «Архитектурная мастерская «ГОРОД», г.Пермь		
Н.контроль		Хозяинова		<i>Хозяинова</i>	09.21				

Инь.№ подп.	
Подпись и дата	
Взам.инв.№	