

ООО «Пермархбюро»

№059-22-01-26-4850 от 26.10.2021

Номер и дата входящего заявления о согласовании колерного паспорта (заполняется ДПА)

Заказчик: Грошев Д.Ю.

**ПАСПОРТ ВНЕШНЕГО ОБЛИКА ОБЪЕКТА  
КАПИТАЛЬНОГО СТРОИТЕЛЬСТВА  
(КОЛЕРНЫЙ ПАСПОРТ)**

**АДРЕС ОБЪЕКТА:** г. Пермь, административный район Индустриальный  
улица Теплогорская, здание (строение) № 24 корпус 3

шифр: И-Т24к3-10/21-ОФ

ПЕРМЬ 2021 г.

**Ведомость чертежей**

| ЛИСТ | НАИМЕНОВАНИЕ  | ПРИМЕЧАНИЕ |
|------|---|------------|
| 1    | Общие данные (начало)   |            |
| 2    | Общие данные (окончание)  |            |
| 3    | Существующее состояние фасадов                                  |            |
| 4    | Главный фасад   |            |
| 5    | Дворовой фасад  |            |
| 6    | Боковой фасад   |            |
| 7    | Боковой фасад   |            |
| 8    | Размещение средств размещения информации, рекламных конструкций |            |
| 9    | Размещение средств размещения информации, рекламных конструкций |            |
| 10   | Размещение средств размещения информации, рекламных конструкций |            |
| 11   | Эталоны колеров   |            |

**Ведомость отделки фасадов**

| ПОЗ. | ЭЛЕМЕНТ ФАСАДА   | ЭТАЛОН ЦВЕТА | ОБОЗНАЧ. | ВИД ОТДЕЛКИ                               | ПРИМ. |
|------|--|--------------|----------|---|-------|
| 1    | Цоколь   |              | RAL 7012 | Тонкослойная фасадная штукатурка Bitex    |       |
| 2    | Основное поле стен, тип 1                              |              | RAL 7032 | Фасадные панели                           |       |
| 3    | Основное поле стен, тип 2                              |              | RAL 7032 | Тонкослойная фасадная штукатурка Bitex    |       |
| 4    | Основное поле стен, тип 3                              |              | RAL 7012 | Тонкослойная фасадная штукатурка Bitex    |       |
| 5    | Профили остекления лоджий, окон, входных дверей, тип 1 |              | RAL 7024 | Покрытие профиля из ПВХ                   |       |
| 6    | Металлические двери, ограждения вентиляционные решетки |              | RAL 7024 | Атмосферостойкая краска по металлу        |       |
| 7    | Козырьки, тип 1  |              | RAL 7024 | Оцинкованная сталь с полимерным покрытием |       |
| 8    | Покрытие ступеней, пандусов                            |              | RAL 7012 | Тротуарная плитка                         |       |
| 9    | Отливы   |              | RAL 7012 | Оцинкованная сталь с полимерным покрытием |       |
| 10   | Козырьки, тип 2  |              |          | Закаленное стекло                         |       |
| 11   | Профили остекления окон, входных дверей, тип 2         |              | RAL 7024 | Теплый алюминиевый профиль                |       |

**Пояснительная записка**

Объект капитального строительства - 13-этажный многоквартирный жилой дом по адресу: г.Пермь, Индустриальный район, ул. Теплогорская, дом 24 корпус 3.

Застройщик: ООО «СЗ «Орсо групп»

Год постройки и ввода в эксплуатацию: 2021 г.

Ранее колерные паспорта: от 27.04.2021 № 059-22-01-26-1908.

Нахождение в границах зон объектов культурного наследия: нет

Тип здания: монолитно-каркасный

Крыша: плоская

Фасад: Навесной фасад, тонкослойная фасадная штукатурка Bitex.

Настоящим колерным паспортом:

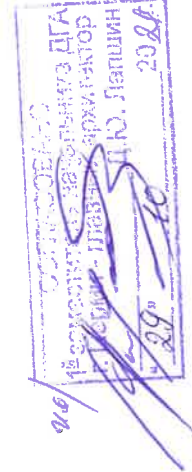
- Настоящим колерным паспортом предусматривается изменение переплетов окон и дверей на боковом фасаде, без изменения их цветового решения, определяются места для размещения средств информации.

Раздел «Архитектурно-художественная подсветка» не разрабатывается.

В соответствии с Градостроительным кодексом Российской Федерации, решением Пермской городской Думы от 15.12.2020 № 277 «Об утверждении Правил благоустройства территории города Перми» и Постановлением администрации города Перми от 22.02.2017 № 130 Об утверждении формы и Порядка согласования паспорта внешнего облика объекта капитального строительства (колерного паспорта) согласованные департаментом градостроительства и архитектуры администрации города Перми колерные паспорта не являются разрешительной документацией на строительство, реконструкцию объекта капитального строительства; не являются правовым основанием на устройство пристроек, навесов, козырьков.

Предметом согласования данного колерного паспорта являются: принятые цветовые решения элементов фасада, применяемые материалы существующего объекта недвижимости, а также определение возможных типов размещения средств размещения информации на нем. Средства размещения информации, рекламные конструкции, не соответствующие типу и местам их возможного размещения, подлежат демонтажу.

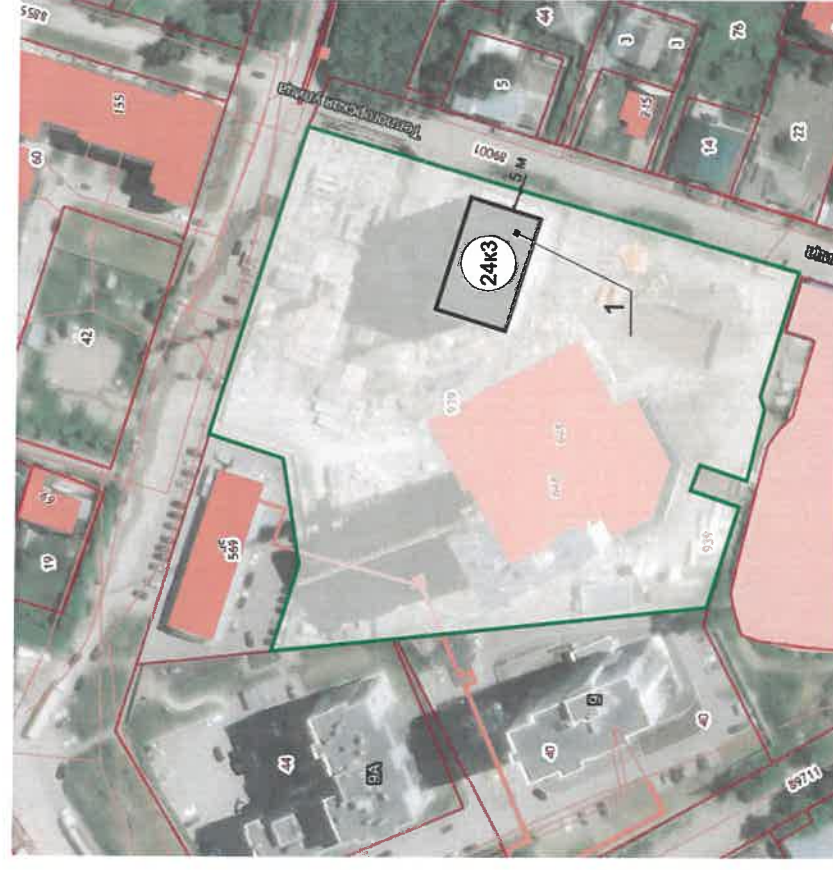
|   |        |                   |        |
|---|--------|-------------------|--------|
| И-Т24к3-10/21-ОФ  |        |                   |        |
| Колерный паспорт объекта капитального строительства по ул. Теплогорская, 24 корпус 3 в Индустриальном районе города Перми |        |                   |        |
| Изм.  | Кол.уч | Лист              | № док. |
| Разработал  | Попова |                   |        |
|   |        | Подпись           | Дата   |
|   |        |                   | 10.21  |
| Многоквартирный жилой дом   |        | Страница          | Листов |
|   |        | П                 | 1 9    |
| Общие данные (начало)   |        | ООО «Пермархбюро» |        |



**Инструкция о порядке производства работ, связанных с окраской фасадов и всех наружных частей зданий, сооружений, строений, расположенных на территории города Перми**



**Ситуационный план**



1. Окраска (отделка) фасадов и всех наружных частей зданий, сооружений, строений, расположенных на территории города Перми, может производиться лишь на основании паспорта внешнего облика объекта капитального строительства (колерного паспорта), согласованного с департаментом градостроительства и архитектуры администрации г.Перми (далее – ДГА).
2. До начала процесса окраски (отделки) здания или какого-либо сооружения должны быть произведены работы по капитальному ремонту всех без исключения его наружных частей, подлежащих окраске.
3. До начала ремонта зданий, имеющих газосветовую рекламу, сообщить рекламораспространителю о предстоящих работах на фасаде здания с целью сохранения вывесок либо их демонтажа.
4. Полуразрушенные и разрушенные архитектурные художественно-скульптурные элементы фасада: карнизы, фризы, колонны, пилястры, сандрики, кронштейны, обрамления проемов, различные лепные украшения, барельефы, мозаика, художественная роспись и т.п. подлежат обязательному восстановлению в своем первоначальном виде. Категорически запрещается производить окраску здания без предварительного восстановления указанных элементов декора фасада.
5. Металлические поверхности отдельных элементов фасада: чугунные решетки, ограждения балконов и лестниц, элементы входных групп, двери, кронштейны и прочие архитектурно-художественные элементы фасада перед окраской очищаются от грязи, ржавчины, старой краски и покрываются вновь атмосферостойкой краской для металлических поверхностей.
6. В соответствии с выданными образцами цвета (колерами) на окраску (отделку) здания организация, производящая ремонт здания, составляет пробные образцы цвета, которые наносятся на подготовленную для покраски поверхность стены в уровне 1-го этажа здания (не выше 1,5 метров от земли).
7. Проверку и согласование пробного образца цвета (выкрас колера) производит уполномоченный представитель ДГА. Без указанных проверки и согласования производить окраску (отделку) фасадов здания категорически запрещается.
8. Домоуправления, организации и учреждения, производящие окраску (отделку) и связанный с нею ремонт фасадов здания, несут ответственность за выполнение настоящей инструкции и могут быть привлечены к административной ответственности за ее нарушение в соответствии со статьей 6.8.2 «Нарушение требований к внешнему виду фасадов зданий, строений, сооружений» Закона Пермского края от 06.04.2015 № 460-ПК «Об административных правонарушениях в Пермском крае».
9. По всем вопросам, связанным с производством работ, необходимо обращаться в ДГА по адресу: г. Пермь, ул. Сибирская, 15, каб. 315, тел. 212-76-98.

**Условные обозначения**



- 13-этажный многоквартирный жилой дом по адресу: г.Пермь, Индустриальный р-н, ул.Теплогорская, дом 24 корпус 3

— фасады с местами размещения средств размещения информации, рекламных конструкций

— граница земельного участка с кадастровым номером 59:01:4410721:939

**Ведомость ссылочных и прилагаемых документов**

| ОБОЗНАЧЕНИЕ  | НАИМЕНОВАНИЕ   | ПРИМЕЧАНИЕ               |
|--|--|--------------------------|
|  | <u>Ссылочные документы</u>   |                          |
| Постановление администрации г. Перми от 22.02.2017 № 130 | «Об утверждении формы и Порядка согласования паспорта внешнего облика объекта капитального строительства (колерного паспорта)»                     |                          |
| Решение Пермской городской Думы от 15.12.2020 № 277      | «Об утверждении Правил благоустройства территории города Перми»  |                          |
| № 059-22-01-26-1908 от 27.04.2021                        | Колерный паспорт объекта капитального строительства по ул. Теплогорская, 24 корпус 3 в Индустриальном районе города Перми (шифр: И-Т24к3-03/21-ОФ) | согласован от 05.05.2021 |

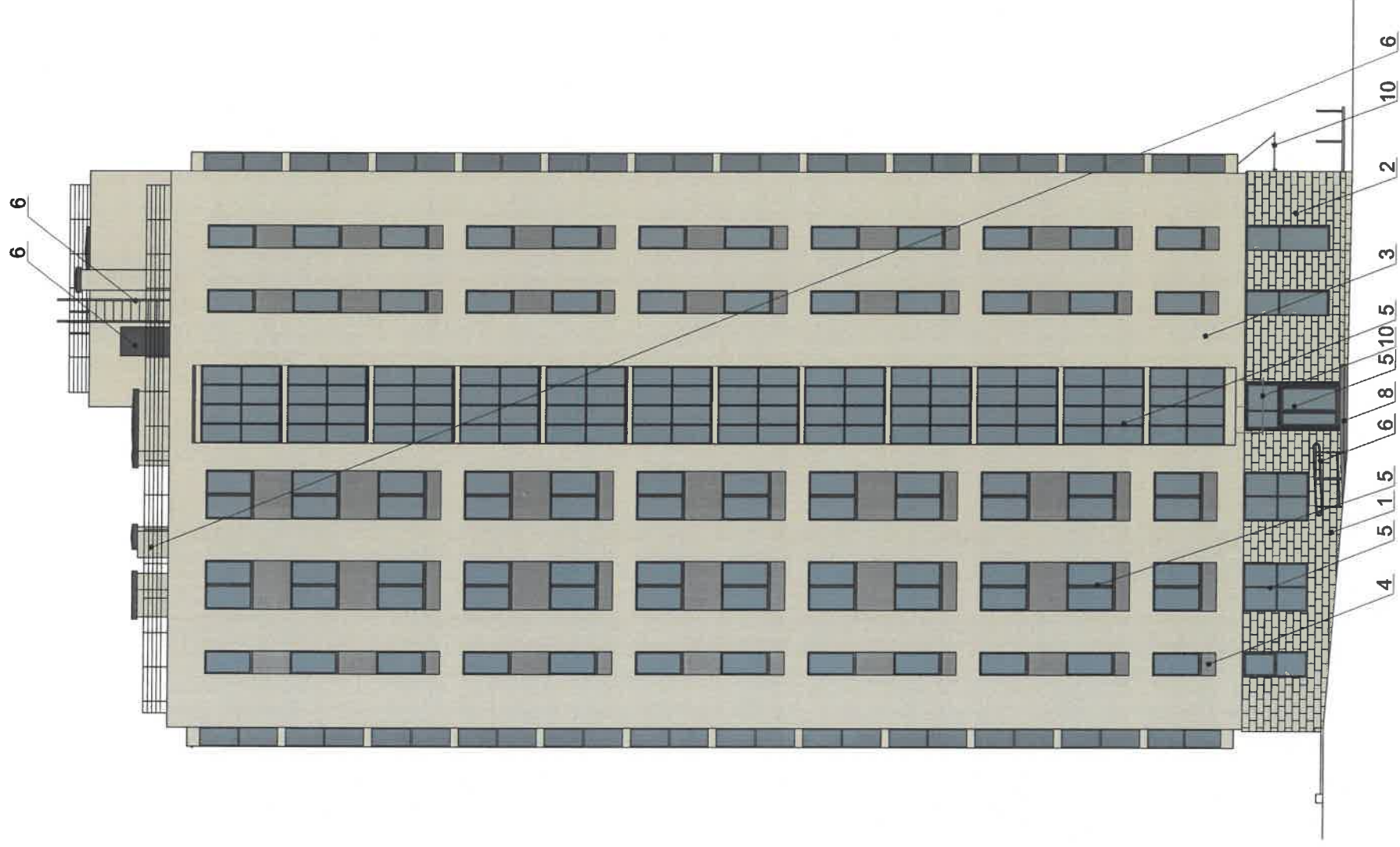
| Изм.       | Кол.уч. | Лист | №док. | Подпись            | Дата  |
|------------|---------|------|-------|--------------------|-------|
| Разработал | Попова  |      |       | <i>[Signature]</i> | 10.21 |

| И-Т24к3-10/21-ОФ  |        |      |
|---|--------|------|
| Колерный паспорт объекта капитального строительства по ул. Теплогорская, 24 корпус 3 в Индустриальном районе города Перми |        |      |
| Многоквартирный жилой дом   | Стадия | Лист |
|   | П      | 2    |
| Общие данные (окончание)  |        |      |
| ООО «Пермархбюро»   |        |      |



|            |        |        |        |           |       |  |  |  |  |
|------------|--------|--------|--------|-----------|-------|--|--|--|--|
|            |        |        |        |           |       |  |  |  |  |
| Изм.       | Коп.уч | Лист   | Недок. | Подпись   | Дата  |  |  |  |  |
| Разработал | Попова | Попова |        | <i>PP</i> | 10.21 |  |  |  |  |
|            |        |        |        |           |       |  |  |  |  |
|            |        |        |        |           |       |  |  |  |  |

|  |  |  |  |  |                                |  |      |  |        |
|--|--|--|--|--|--------------------------------|--|------|--|--------|
| И-Т24к3-10/21-ОФ   |  |  |  |  |                                |  |      |  |        |
| Колерный паспорт объекта капитального строительства<br>по ул. Теплогорская, 24 корпус 3 в Индустриальном районе города Перми |  |  |  |  |                                |  |      |  |        |
|  |  |  |  |  | Стадия                         |  | Лист |  | Листов |
|  |  |  |  |  | П                              |  | 3    |  |        |
|  |  |  |  |  | Многоквартирный жилой дом      |  |      |  |        |
|  |  |  |  |  | Существующее состояние фасадов |  |      |  |        |
|  |  |  |  |  | ООО «Пермархбюро»              |  |      |  |        |



СОГЛАСОВАНО  
 Исполнительный директор  
 ООО «Пермархбюро» Ю. Папшин  
 2021

**ПРИМЕЧАНИЕ:**

1. В случае, если наружные лестницы при дополнительно установленных помещениях здания выходят за границы предоставленного земельного участка и красные линии квартала, то устройство дополнительных или переустройство существующих входных групп требует получения разрешения в установленном порядке;
2. В случае устройства или переустройства (перепланировки, ремонта, реконструкции) помещений общественного назначения, их входных групп в обязательном порядке должны быть предусмотрены мероприятия по обеспечению доступности данных помещений для маломобильных групп населения, включая инвалидов, использующих кресла-коляски и собак-проводников (далее-МГН) в соответствии с требованиями СП 59.13330.2016 Свод правил. Доступность зданий и сооружений для маломобильных групп населения. Данный свод правил касается функционально-планировочных элементов зданий и сооружений, их участков или отдельных помещений, доступных для МГН (входные узлы, коммуникации, пути эвакуации, помещения и зоны обслуживания, а также их информационное и инженерное обустройство). В частности, лестницы при входах в общественные помещения должны дублироваться пандусами с уклоном не более 1:20 (5%) или иными средствами подъема (подъемные платформы, лифты и т.д.). Согласно вышеуказанному Своду правил наружные лестницы и пандусы должны иметь поручни с учетом технических требований к опорным стационарным устройствам по ГОСТ Р 51261; размеры входной площадки при открывании дверей наружу должны быть не менее 1,4 x 2,0 или 1,5 x 1,85; размеры входной площадки с пандусом не менее 2,2 x 2,2 м.

**Условные обозначения**

1 - выноска и номер позиции согласно ведомости отделки фасадов на листе 1

|  |         |                   |        |
|--|---------|-------------------|--------|
| И-Т24к3-10/21-ОФ   |         | И-Т24к3-10/21-ОФ  |        |
| Коперный паспорт объекта капитального строительства<br>по ул. Теплогорская, 24 корпус 3 в Индустриальном районе города Перми |         |                   |        |
| Изм.   | Кол.уч. | Лист              | Недок. |
|  | Попова  | Подпись           | 10.21  |
|  |         | Дата              | 10.21  |
| Многоквартирный жилой дом  |         | Стадия            | Лист   |
| Разработал   |         | П                 | 4      |
| Главный фасад  |         | ООО «Пермархбюро» |        |



Ис. № 29  
 СОГЛАСОВАНО  
 № 29 заместителем генерального директора  
 ООО «Пермский архитектурный институт»  
 г. Пермь, главный архитектор  
 И.Ю. Пашин  
 20/11/2010  
 Кусева

**ПРИМЕЧАНИЕ:**

- К дополнительному оборудованию относятся: наружные блоки систем вентиляции и кондиционирования, вентиляционные и водосточные трубы; антенны; видеокамеры наружного наблюдения; почтовые ящики; кабельные линии, пристенные электрощиты; флагиштоки и так далее;
- Размещение дополнительного оборудования, дополнительных элементов и устройств на фасадах объектов строительства допускается при соблюдении следующих условий:
  - соответствие размещения дополнительного оборудования архитектурному решению фасадов, предусмотренному проектной документацией, в соответствии с которой осуществлено строительство (реконструкция) Объекта, с привязкой к единой (вертикальной, горизонтальной) системе осей фасадов;
  - единая горизонтальная ось - условная прямая линия. Определяется как половина расстояния между верхним и нижним архитектурным элементом (окна, наличники, карниз, фриз и другие), выделяющимся (западающим, выступающим) из плоскости стены;
  - единая вертикальная ось - условная прямая линия. Определяется как половина расстояния между границами одного архитектурного элемента (окна, двери, колонны) либо между двумя архитектурными элементами (окна, двери, колонны);
  - комплексное решение размещения оборудования - единое архитектурное и цветовое решение (в том числе размер, форма, материал);
  - размещение дополнительного оборудования на архитектурных деталях, элементах декора, поверхностях с ценной архитектурной отделкой, а также крепление, ведущее к повреждению архитектурных поверхностей, не допускаются;

**Условные обозначения**

1 - выноска и номер позиции согласно ведомости отделки фасадов на листе 1

|            |        |   |        |
|------------|--------|---|--------|
|            |        | И-Т24к3-10/21-ОФ  |        |
|            |        | Коперный паспорт объекта капитального строительства по ул. Теплогорская, 24 корпус 3 в Индустриальном районе города Перми |        |
| Изм.       | Кол.уч | Лист  | Медок. |
| Разработал | Полова | Подпись   | Дата   |
|            |        |   | 10.21  |
|            |        | Стадия  | Лист   |
|            |        | П   | 5      |
|            |        | Многоквартирный жилой дом   |        |
|            |        | Дворовой фасад  |        |
|            |        | ООО «Пермархбюро»   |        |





Условные обозначения

1 - выноска и номер позиции согласно ведомости отделки фасадов на листе 1



|            |         |      |        |                    |       |  |  |  |  |  |      |
|------------|---------|------|--------|--------------------|-------|--|--|--|--|--|------|
|            |         |      |        |                    |       |  |  |  |  | И-Т24к3-10/21-ОФ   |      |
|            |         |      |        |                    |       |  |  |  |  | Колерный паспорт объекта капитального строительства<br>по ул. Теплогорская, 24 корпус 3 в Индустриальном районе города Перми |      |
|            |         |      |        |                    |       |  |  |  |  | Многоквартирный жилой дом  |      |
|            |         |      |        |                    |       |  |  |  |  | Боковой фасад  |      |
|            |         |      |        |                    |       |  |  |  |  | ООО «Пермархбюро»  |      |
| Изм.       | Кол.уч. | Лист | №доку. | Подпись            | Дата  |  |  |  |  |  |      |
| Разработал | Попова  |      |        | <i>[Signature]</i> | 10.21 |  |  |  |  |  |      |
|            |         |      |        |                    |       |  |  |  |  | Стадия   | Лист |
|            |         |      |        |                    |       |  |  |  |  | П  | 7    |
|            |         |      |        |                    |       |  |  |  |  | Листов   |      |





Индустриальный район Industrialny District

Застройщик

ОРСО ГРУПП

24 корпус 3

Улица Теплогорская Teplogorskaya Street

470 мм

2000 мм

#### Условные обозначения

- ось размещения средств размещения информации, рекламных конструкций.
- место допустимого размещения средств размещения информации, рекламных конструкций.
- выноска и номер позиции согласно Ведомости средств размещения информации, рекламных конструкций на листе 9.

Управление архитектуры и городского дизайна  
ДГА администрации г.Перми

СООТВЕТСТВУЕТ АРХИТЕКТУРНОМУ  
ОБЛИКУ ГОРОДА ПЕРМИ

«29.10.2021»

Подпись: *Карасьев АА*

#### Условия размещения средств размещения информации, рекламных конструкций

1. Средства размещения информации располагаются относительно условной прямой линии - единой горизонтальной оси. Местоположение оси на фасаде определяется как половина расстояния между верхним и нижним архитектурным элементом (окна, наличники, карниз, балкон и др.), выделяющимися (западающим, выступающим) из плоскости стены.
2. Размещение вывесок и рекламных конструкций должно осуществляться в границах места допустимого размещения средств размещения информации, рекламных конструкций, установленных данным колерным паспортом объекта капитального строительства.
3. Размещение вывесок по отношению друг к другу, их конфигурация, наполненность информацией должны соответствовать Стандартным требованиям к вывескам, их размещению и эксплуатации (далее - Стандартные требования), утвержденным решением Пермской городской Думы от 15.12.2020 № 277.
4. В случае, если планируемые к размещению вывески не соответствуют Стандартным требованиям и действующему колерному паспорту, требуется внесение изменений в колерный паспорт путем разработки нового колерного паспорта.
5. Максимальный размер информационных табличек - 0,5 м х 0,7 м (пункт 2.13. Стандартных требований).
6. Узел крепления каждого типа объекта информации разрабатывается отдельным рабочим проектом.
7. В случае размещения рекламной конструкции на фасаде здания, строения, сооружения, такая конструкция должна быть отражена в составе нового колерного паспорта, а ее размещение должно осуществляться в соответствии с действующим порядком установки и эксплуатации рекламных конструкций на территории города Перми, утвержденным решением Пермской городской Думы, с последующим получением разрешения на установку и эксплуатацию рекламной конструкции в установленном порядке.
8. На фасаде каждого здания, независимо от назначения и формы собственности, должны быть установлены указатели с наименованием улиц и номерами домов (зданий): размещение указателей с наименованием улиц и номерами домов (зданий), а также указателей номеров квартир, расположенных в подъезде многоквартирного дома, обеспечиваются организацией, осуществляющие содержание дома (здания), при их отсутствии - владельцы таких домов (зданий) или помещений, расположенных в них (пункт 11.4.2.1 Правил благоустройства территории города Перми, утвержденных решением Пермской городской Думы от 15.12.2020 № 277).
9. В случае возникновения спорных ситуаций в отношении мест размещения с другими организациями, располагающимися в здании, регулирование конфликта и окончательное решение по размещению спорных ситуаций в отношении мест размещения информации той или иной претендующей организации, в соответствии с положениями Жилищного кодекса Российской Федерации принимает на себя собрание жильцов и собственников помещений многоквартирного дома.
10. Размещение вывесок, перекрывающие оконные проемы, а также расположенные на балконах, лоджиях или данный оконный проем, к которым относятся балкон, лоджия или оконный проем.



|  |        |          |        |
|--|--------|----------|--------|
| И-Т24к3-10/21-ОФ   |        |          |        |
| Колерный паспорт объекта капитального строительства<br>по ул. Теплогорская, 24 корпус 3 в Индустриальном районе города Перми |        |          |        |
| Изм.   | Кол.уч | Лист     | Недок. |
| Разработал   | Полова | Подпись  | Дата   |
|  |        | <i>П</i> | 10.21  |
| Многоквартирный жилой дом  |        | Стадия   | Лист   |
| Размещение средств размещения информации, рекламных конструкций  |        | П        | 8      |
| ООО «Пермархбюро»  |        |          |        |



**Ведомость средств размещения информации, рекламных конструкций**


| Поз. | тип объекта, материал, способы крепления  | цвет<br>(с указанием RAL) | наличие подсветки                  |
|------|---|---------------------------|------------------------------------|
| 1    | Объёмные буквы и/или логотипы, без «подложки» размещённые на металл. направляющих в цвет фасада, панель-кронштейн, Металл, пластик. | Фирменные цвета           | Внутренняя или контурная подсветка |
| 2    | Информация на остеклении в виде выклейки*; сплошной вывески в витрине**.<br>Пленка ПВХ, металл, пластик, оргстекло.                 | Фирменные цвета           | —                                  |
| 3    | Индивидуальный указатель с наименованием улицы и номером дома. Размер 470x2000 мм.<br>Оргстекло, пластик, пленки.                   | ORACAL - 641<br>Белый     | Внутренняя подсветка               |
| 4    | Информационная табличка (700x500 мм).<br>Оргстекло, металл, пластик.  | Фирменные цвета           | Внутренняя или контурная подсветка |

**Условные обозначения**

- - - - - ось размещения средств размещения информации, рекламных конструкций.
-  - место допустимого размещения средств размещения информации, рекламных конструкций.
-  - выноска и номер позиции согласно Ведомости средств размещения информации, рекламных конструкций.

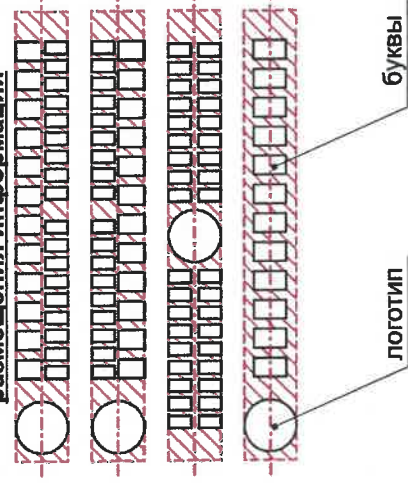
Управление архитектуры и городского дизайна  
ДГА администрации г.Перми  
**СООТВЕТСТВУЕТ АРХИТЕКТУРНОМУ  
ОБЛИКУ ГОРОДА ПЕРМИ**

« 23.10.2018 »  
Подпись: 

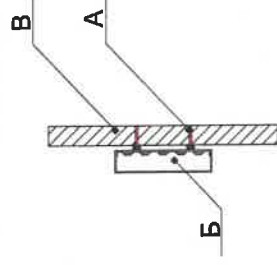
| И-Т24к3-10/21-ОФ   |        |      |        |  |        |
|--|--------|------|--------|--|--------|
| Коперный паспорт объекта капитального строительства<br>по ул. Теплогорская, 24 корпус 3 в Индустриальном районе города Перми |        |      |        |  |        |
| Изм.   | Кол.уч | Лист | Недок. | Подпись  | Дата   |
| Разработал   | Попова |      |        |  | 10.21  |
| Многоквартирный жилой дом  |        |      | Стация | Лист   | Листов |
|  |        |      | П      | 9  |        |
| Размещение средств размещения информации, рекламных конструкций  |        |      |        |  |        |
| ООО «Пермархбюро»  |        |      |        |  |        |



**Схема компоновки объемных букв и/или логотипов, относительно оси и места размещения средств размещения информации**



**Схема крепления вывески к фризу здания**



A - саморез  
 Б - объемная буква с подсветкой  
 В - металлокассета

**Условные обозначения**

- ось размещения средств размещения информации, рекламных конструкций.
- место допустимого размещения средств размещения информации, рекламных конструкций.
- выноска и номер позиции согласно Ведомости средств размещения информации, рекламных конструкций на листе 9.

Управление архитектуры и городского дизайна  
 ДГА администрации г.Перми  
**СООТВЕТСТВУЕТ АРХИТЕКТУРНОМУ  
 ОБЛИКУ ГОРОДА ПЕРМИ**  
 «28» 10/2023  
 Кафеев С.А. Подпись

|  |        |                   |        |
|--|--------|-------------------|--------|
| И-Т24к3-10/21-ОФ   |        |                   |        |
| Коперный паспорт объекта капитального строительства<br>по ул. Теплогорская, 24 корпус 3 в Индустриальном районе города Перми |        |                   |        |
| Изм.   | Коп.уч | Лист              | Дата   |
| Разработал   | Полова | Недок.            | 10.21  |
|  |        | Подпись           |        |
|  |        | Лист              | Листов |
|  |        | П                 | 10     |
| Многоквартирный жилой дом  |        | ООО «Пермархбюро» |        |

|  |                             |   |    |   |    |    |  |  |  |  |  |  |    |
|--|-----------------------------|---|----|---|----|----|--|--|--|--|--|--|----|
| Позиция согласно ведомости отделки фасадов | Координаты цвета в RAL 7032 |   |    |   |    |    |  |  |  |  |  |  |    |
|  | C:                          | 0 | M: | 0 | Y: | 10 |  |  |  |  |  |  | K: |
| 1; 2; 3                                    |                             |   |    |   |    |    |  |  |  |  |  |  |    |

|  |                             |    |    |    |    |    |  |  |  |  |  |  |    |
|--|-----------------------------|----|----|----|----|----|--|--|--|--|--|--|----|
| Позиция согласно ведомости отделки фасадов | Координаты цвета в RAL 7012 |    |    |    |    |    |  |  |  |  |  |  |    |
|  | C:                          | 50 | M: | 20 | Y: | 20 |  |  |  |  |  |  | K: |
| 1; 4; 8; 12                                |                             |    |    |    |    |    |  |  |  |  |  |  |    |

|  |                             |    |    |    |    |    |  |  |  |  |  |  |    |
|--|-----------------------------|----|----|----|----|----|--|--|--|--|--|--|----|
| Позиция согласно ведомости отделки фасадов | Координаты цвета в RAL 7024 |    |    |    |    |    |  |  |  |  |  |  |    |
|  | C:                          | 80 | M: | 60 | Y: | 50 |  |  |  |  |  |  | K: |
| 5; 6; 7, 11                                |                             |    |    |    |    |    |  |  |  |  |  |  |    |

210/ СОГЛАСОВАНО  
 14 заместителем начальника ДГА  
 Пермь, главный архитектор  
 Д.А. Пашин 10.10.2021  
*Карасев С.А.*

Координаты цветов в RAL приведены с сайта <http://colorscheme.ru/>

|  |         |                   |        |
|--|---------|-------------------|--------|
| И-Т24к3-10/21-ОФ   |         |                   |        |
| Колерный паспорт объекта капитального строительства<br>по ул. Теплогорская, 24 корпус 3 в Индустриальном районе города Перми |         |                   |        |
| Изм.   | Кол.уч. | Лист              | Недок. |
| Разработал   | Попова  | Подпись           | Дата   |
|  |         | <i>П</i>          | 10.21  |
| Многоквартирный жилой дом  |         | Стадия            | Лист   |
|  |         | П                 | 11     |
| Эталоны колеров  |         | ООО «Пермархбюро» |        |