



Общество с ограниченной ответственностью
«АРХИТЕКТУРНАЯ МАСТЕРСКАЯ «ГОРОД»

№ 059-22-01-26-4846 от 25.10.2021

Заказчик: ООО «Браво»

ПАСПОРТ ВНЕШНЕГО ОБЛИКА ОБЪЕКТА КАПИТАЛЬНОГО СТРОИТЕЛЬСТВА (КОЛЕРНЫЙ ПАСПОРТ)

АДРЕС ОБЪЕКТА: город Пермь, административный район Свердловский,
улица Холмогорская, здание (строение) № 4г

041-10-2021-ОФ

ПЕРМЬ, 2021 г.

Ведомость чертежей

ЛИСТ	НАИМЕНОВАНИЕ	ПРИМЕЧАНИЯ
1-2	Общие данные	
3-5	Существующее состояние фасадов	
6	Главный фасад в осях 14-1 по ул. Старцева (Чкалова)	
7	Боковой фасад в осях А'-Д	
8	Дворовой фасад в осях 1-14	
9	Дворовой фасад в осях Г-А'	
10	Дворовой фасад в осях А-Г	
11	Боковой фасад в осях Д-А	
12-14	Размещение средств размещения информации, рекламных конструкций	
15	Эталоны колеров	

Ведомость отделки фасадов

ПОЗ.	ЭЛЕМЕНТ ФАСАДА	ЭТАЛОН ЦВЕТА	ОБОЗНАЧ.	ВИД ОТДЕЛКИ	ПРИМ.
1	Цоколь. Бетонные крыльца, площадки, ступени, пандусы		RAL 7031	Бетон с окраской атмосферостойкой краской	
2	Поле стен. Ограждение лоджий и балконов 2-го этажа. Откосы оконных проёмов		Красный	Кирпич облицовочный	
3	Ограждение лоджий и балконов 3-го этажа и выше. Плиты перекрытий		RAL 9016	Кирпич облицовочный с окраской атмосферостойкой краской	
4	Оконные блоки. Остекление лоджий и балконов. Дверные блоки, тип 1. Витражи		RAL 9016	ПВХ и алюминиевые профильные системы с заполнением из прозрачного стеклопакета	
5	Металлические элементы входных групп - стойки, кронштейны, перила, пандусы, ограждение крыши		RAL 7045	Металл с окраской атмосферостойкой краской	
6	Дверные блоки, тип 2		RAL 8017 RAL 7031 RAL 7047	Металл с окраской атмосферостойкой краской	
7	Водостоки, отливы		RAL 9016	Оцинкованная сталь с полимерным покрытием	
8	Кровля навесов дополнительных входных групп		RAL 3005	Оцинкованная сталь (профнастил)	
9	Кровля навесов входных групп подъездов, тип 1. Кровля спусков в подвал		Белый	Сотовый поликарбонат	
10	Кровля навесов входных групп подъездов, тип 2. Парапетная планка. Кровля крыши здания			Рулонные кровельные материалы. Оцинкованная сталь	
11	Покрытие площадок, ступеней и пандусов, отмостка, перемычки, балки			Бетон без отделки. Бетонная тротуарная плитка	
12	Фриз, вентиляционные решетки, пожарные лестницы		RAL 3005 RAL 7045	Металл с окраской атмосферостойкой краской	

Пояснительная записка

Объект капитального строительства: 17-этажный многоквартирный жилой дом со встроенно-пристроенными помещениями общественного назначения, расположенный по адресу: г. Пермь, Свердловский район, ул. Холмогорская, 4г.

Год постройки и ввода в эксплуатацию: 2015 г.

Тип здания: кирпичное, индивидуальный проект.

Здание в плане: С-образное.

Наружные стены: кирпичные.

Крыша: плоская.

Ранее разработанные колерные паспорта:

- от 29.09.2016 № СЭД-22-01-26-475 «Колерный паспорт отделки фасадов здания по ул. Холмогорской, 4г»;

- от 18.03.2021 г. № 059-22-01-26-1131 «Колерный паспорт объекта капитального строительства по ул. Холмогорская, 4г в Свердловском районе г. Перми».

Настоящим колерным паспортом:

- вносится изменение в места размещения средств размещения информации (вывеска « bravo товары для праздника».

Архитектурно-художественная подсветка: раздел не разрабатывается, так как здание расположено вне границ центрального планировочного района и у собственников здания отсутствует намерение по устройству подсветки фасадов.

Прочее:

В соответствии с Градостроительным кодексом Российской Федерации, решением Пермской городской Думы от 15 декабря 2020 г. № 277 «Об утверждении Правил благоустройства территории города Перми» и постановлением администрации города Перми от 22 февраля 2017 г. № 130 «Об утверждении формы и Порядка согласования паспорта внешнего облика объекта капитального строительства (колерного паспорта)» проекты колерных паспортов либо проекты изменений в колерные паспорта не являются разрешительной документацией на строительство, реконструкцию объекта капитального строительства; не являются правовым основанием на устройство пристроек, навесов, козырьков.

Предметом согласования данного колерного паспорта являются: принятые цветовые решения элементов фасада, применяемые материалы отделки существующего объекта недвижимости, а также определение возможных видов и типов размещения средств размещения информации, рекламных конструкций на нем. Средства размещения информации, рекламные конструкции, не соответствующие типу и местам возможного размещения средств размещения информации, установленным настоящим колерным паспортом, подлежат демонтажу.

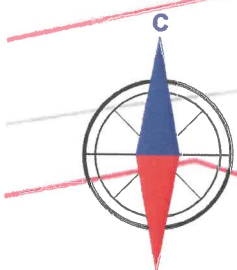


В соответствии с положениями части 4 Гражданского кодекса Российской Федерации настоящий колерный паспорт является результатом интеллектуальной деятельности и охраняется законом об авторском праве. Исключительное право авторства принадлежит ООО «Архитектурная мастерская «ГОРОД». Использование настоящего колерного паспорта любыми способами, если такое использование осуществляется без согласия ООО «Архитектурная мастерская «ГОРОД», является незаконным и влечет ответственность, установленную статьей 1252 Гражданского кодекса Российской Федерации и другими законами Российской Федерации.

						041-10-2021-ОФ			
						Колерный паспорт объекта капитального строительства по ул. Холмогорской, № 4г Свердловского района г. Перми			
Изм.	Кол.уч.	Лист	№ док.	Подпись	Дата	Многоквартирный жилой дом со встроенно-пристроенными помещениями общественного назначения	Стадия	Лист	Листов
Разраб.				Хозяинова	10.21		П	1	15
						Общие данные (начало)	ООО «Архитектурная мастерская «ГОРОД», г.Пермь		
Н.контроль				Хозяинова	10.21				

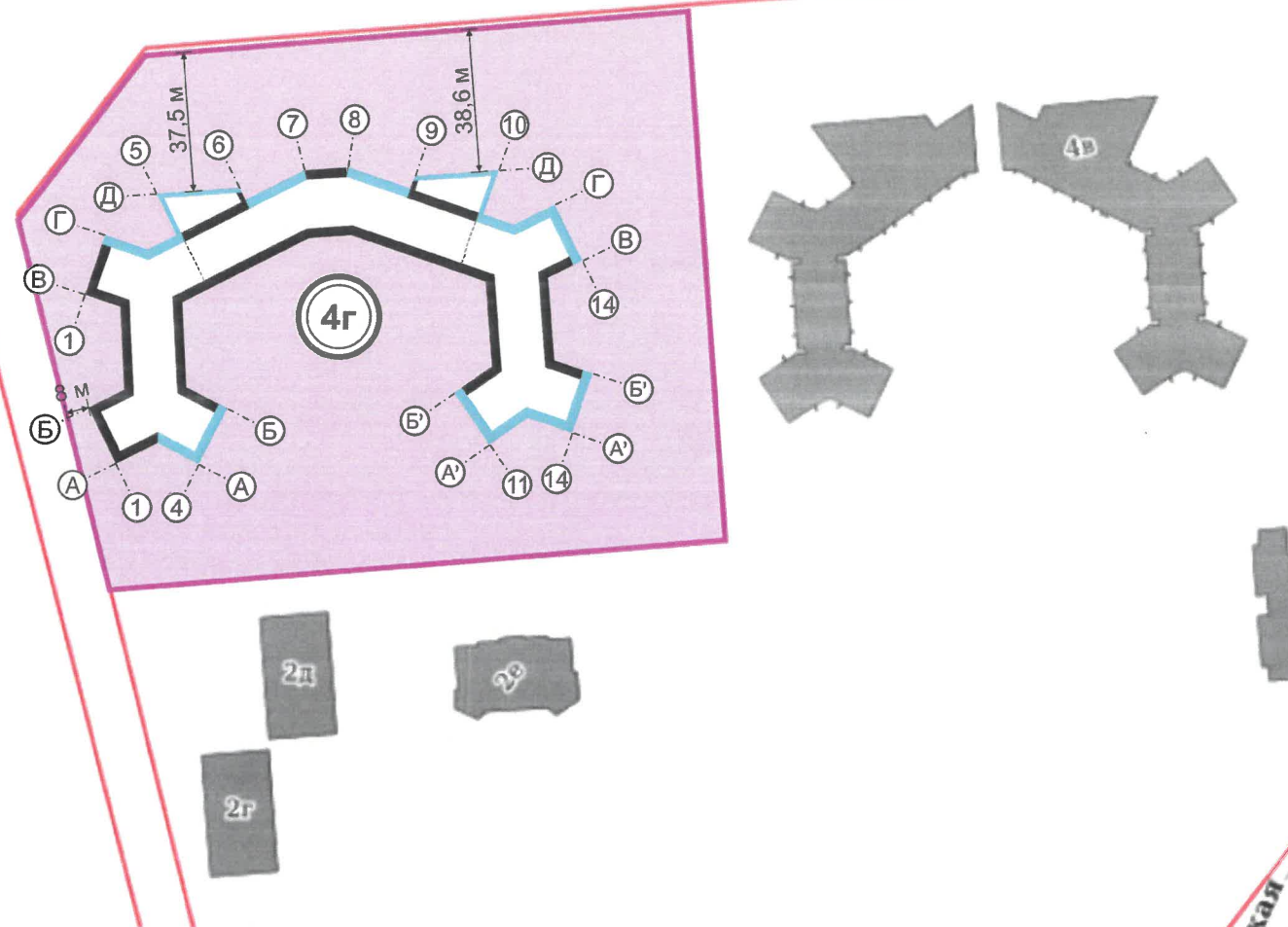
ИНСТРУКЦИЯ
о порядке производства работ, связанных
с окраской фасадов и всех наружных частей зданий,
сооружений, строений, расположенных на территории
города Перми

1. Окраска (отделка) фасадов и всех наружных частей зданий, сооружений, расположенных на территории города Перми, может производиться лишь на основании колерного паспорта фасадов на ремонт и окраску, согласованного Департаментом градостроительства и архитектуры г. Перми (далее - ДГА г. Перми).
2. До начала процесса окраски (отделки) здания или какого-либо сооружения должны быть произведены работы по капитальному ремонту всех без исключения наружных частей его, подлежащих окраске.
3. До начала ремонта зданий, имеющих газосветовую рекламу, сообщить рекламораспространителю о предстоящих работах на фасаде здания с целью сохранения вывесок либо их демонтажу.
4. Полуразрушенные и разрушенные архитектурные художественно-скульптурные детали здания, карнизы, колонны, пилястры, капители, фризы, тяги, лепные украшения, барельефы, мозаика, художественная роспись подлежат обязательному восстановлению в своем первоначальном виде. Категорически запрещается производить окраску здания без предварительного восстановления указанных деталей.
5. Металлические поверхности отдельных частей здания, чугунные решетки, перила балконов и лестниц, кронштейны, дверные и оконные приборы, архитектурно-художественные детали перед окраской очищаются от грязи, ржавчины, старой краски и покрываются вновь атмосферостойкой краской по металлу.
6. В соответствии с выданными образцами цвета (колерами) на окраску (отделку) здания организация, производящая ремонт здания, составляет пробные образцы цвета, которые наносятся на видное место стены.
7. Проверку и согласование пробного образца цвета (колера), а также готовности поверхности стены и отдельных наружных частей здания к окраске производит уполномоченный представитель ДГА г. Перми. Без указанной проверки и согласования производить окраску (отделку) фасада категорически воспрещается.
8. Домууправления, организации и учреждения, производящие окраску (отделку) и связанный с нею ремонт здания, несут полную ответственность за точное выполнение настоящей инструкции и привлекаются к ответственности за нарушение ее.
9. По всем вопросам, связанным с производством работ, необходимо обращаться в ДГА г. Перми (ул. Сибирская, 15, каб. 316, тел. 212-76-98, e-mail: dga@gorodperm.ru).



Ситуационный план

Чкалова



Условные обозначения:

- многоквартирный жилой дом со встроенно-пристроенными помещениями общественного назначения по адресу: г. Пермь, Свердловский район, ул. Холмогорская, 4г
- границы земельного участка 59:01:0000000:76629
- красные линии
- фасады, на которых размещаются средства размещения информации, рекламных конструкций
- прочие здания и сооружения
- Чкалова - улично-дорожная сеть

Ведомость ссылочных и прилагаемых документов

ОБОЗНАЧЕНИЕ	НАИМЕНОВАНИЕ	ПРИМЕЧАНИЕ
	<u>Ссылочные документы</u>	
Постановление администрации г. Перми от 22.02.2017 № 130	«Об утверждении формы и Порядка согласования паспорта внешнего облика объекта капитального строительства (колерного паспорта)»	
Решение Пермской городской Думы от 15.12.2020 № 277	«Об утверждении Правил благоустройства территории города Перми»	
СЭД-22-01-26-475 от 29.09.2016	«Колерный паспорт отделки фасадов здания по ул. Холмогорская, 4г»	Согласован ДГА г. Перми 31.01.2016
СЭД-059-22-01-26-1131 от 18.03.2021	«Колерный паспорт объекта капитального строительства по ул. Холмогорская, 4г в Свердловском районе г. Перми», ООО «Архитектурная мастерская «ГОРОД», шифр: 027-12-2020-ОФ	Согласован ДГА г. Перми 08.04.2021

						041-10-2021-ОФ				
						Колерный паспорт объекта капитального строительства по ул. Холмогорской, № 4г Свердловского района г. Перми				
Изм.	Кол.уч.	Лист	№ док.	Подпись	Дата	Многоквартирный жилой дом со встроенно-пристроенными помещениями общественного назначения	Стадия	Лист	Листов	
Разраб.		Хозяинова		<i>Хозяинова</i>	10.21		П	2		
Н.контроль						Хозяинова	<i>Хозяинова</i>	10.21	ООО «Архитектурная мастерская «ГОРОД», г.Пермь	



041-10-2021-ОФ

Колерный паспорт объекта капитального строительства
по ул. Холмогорской, № 4г Свердловского района г. Перми

Изм.	Кол.уч.	Лист	Недок.	Подпись	Дата
Разраб.		Хозяинова		<i>Хозяинова</i>	10.21
Н.контроль		Хозяинова		<i>Хозяинова</i>	10.21

Многоквартирный жилой дом со
встроенно-пристроенными помещениями
общественного назначения

Стадия	Лист	Листов
П	3	

Существующее состояние фасадов
(начало)

ООО «Архитектурная
мастерская «ГОРОД», г.Пермь



						041-10-2021-ОФ			
						Колерный паспорт объекта капитального строительства по ул. Холмогорской, № 4г Свердловского района г. Перми			
Изм.	Кол.уч.	Лист	Недок.	Подпись	Дата	Многоквартирный жилой дом со встроенно-пристроенными помещениями общественного назначения	Стадия	Лист	Листов
Разраб.		Хозяинова		<i>Хозяинова</i>	10.21		П	4	
						Существующее состояние фасадов (продолжение)			
Н.контроль		Хозяинова		<i>Хозяинова</i>	10.21				



041-10-2021-Оф

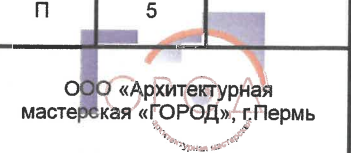
Колерный паспорт объекта капитального строительства
по ул. Холмогорской, № 4г Свердловского района г. Перми

Изм.	Кол.уч.	Лист	№ док.	Подпись	Дата
Разраб.		Хозяинова		<i>Хозяинова</i>	10.21
Н.контроль		Хозяинова		<i>Хозяинова</i>	10.21

Многоквартирный жилой дом со
встроенно-пристроенными помещениями
общественного назначения

Стадия	Лист	Листов
П	5	

Существующее состояние фасадов
(окончание)



Главный фасад в осях 14-1 по ул. Старцева (Чкалова)



Условные обозначения:

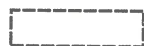


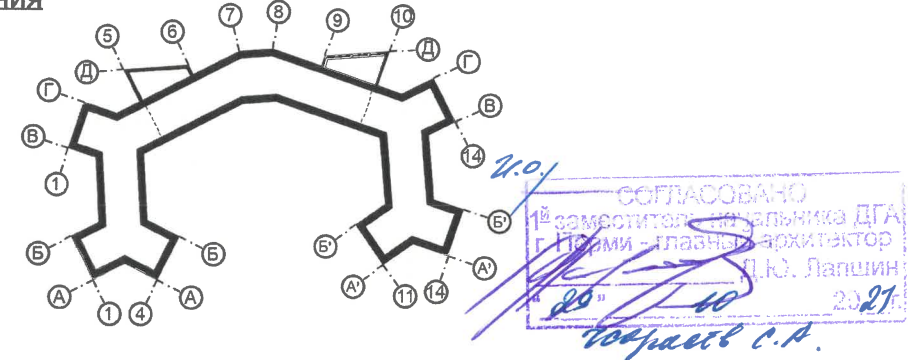
-  - основные места размещения дополнительного оборудования
-  - выноска и номер позиции согласно Ведомости отделки фасадов на листе 1
-  - условная координационная ось

Схема здания



Примечание:

1. В случае, если наружные лестницы при дополнительно устроенных входах в общественные помещения здания выходят за границы предоставленного земельного участка и красные линии квартала, то устройство дополнительных или переустройство существующих входных групп требует получения разрешения в установленном порядке;
2. В случае устройства или переустройства (перепланировки, ремонта, реконструкции) помещений общественного назначения, их входных групп в обязательном порядке должны быть предусмотрены мероприятия по обеспечению доступности данных помещений для маломобильных групп населения, включая инвалидов, использующих кресла-коляски и собак-проводников (далее-МГН) в соответствии с требованиями СП 59.13330.2016 Свод правил. Доступность зданий и сооружений для маломобильных групп населения. Данный свод правил касается функционально-планировочных элементов зданий и сооружений, их участков или отдельных помещений, доступных для МГН (входные узлы, коммуникации, пути эвакуации, помещения и зоны обслуживания, а также их информационное и инженерное обустройство). В частности, лестницы при входах в общественные помещения должны дублироваться пандусами с уклоном не более 1:20 (5%) или иными средствами подъема (подъемные платформы, лифты и т.д.). Согласно вышеуказанному Своду правил наружные лестницы и пандусы должны иметь поручни с учетом технических требований к опорным стационарным устройствам по ГОСТ Р 51261; размеры входной площадки при открывании дверей наружу должны быть не менее 1,4 x 2,0 или 1,5 x 1,85; размеры входной площадки с пандусом не менее 2,2 x 2,2 м;
3. Условия размещения дополнительного оборудования, дополнительных элементов и устройств на фасадах см. лист 7.

						041-10-2021-ОФ			
						Колерный паспорт объекта капитального строительства по ул. Холмогорской, № 4г Свердловского района г. Перми			
Изм.	Кол.уч.	Лист	Недок.	Подпись	Дата	Многоквартирный жилой дом со встроенно-пристроенными помещениями общественного назначения	Стадия	Лист	Листов
Разраб.		Хозяинова		<i>Хозяинова</i>	10.21		П	6	
						Главный фасад в осях 14-1 по ул. Старцева (Чкалова)	ООО «Архитектурная мастерская «ГОРОД», г.Пермь		
Н.контроль		Хозяинова		<i>Хозяинова</i>	10.21				

Боковой фасад в осях А'-Д

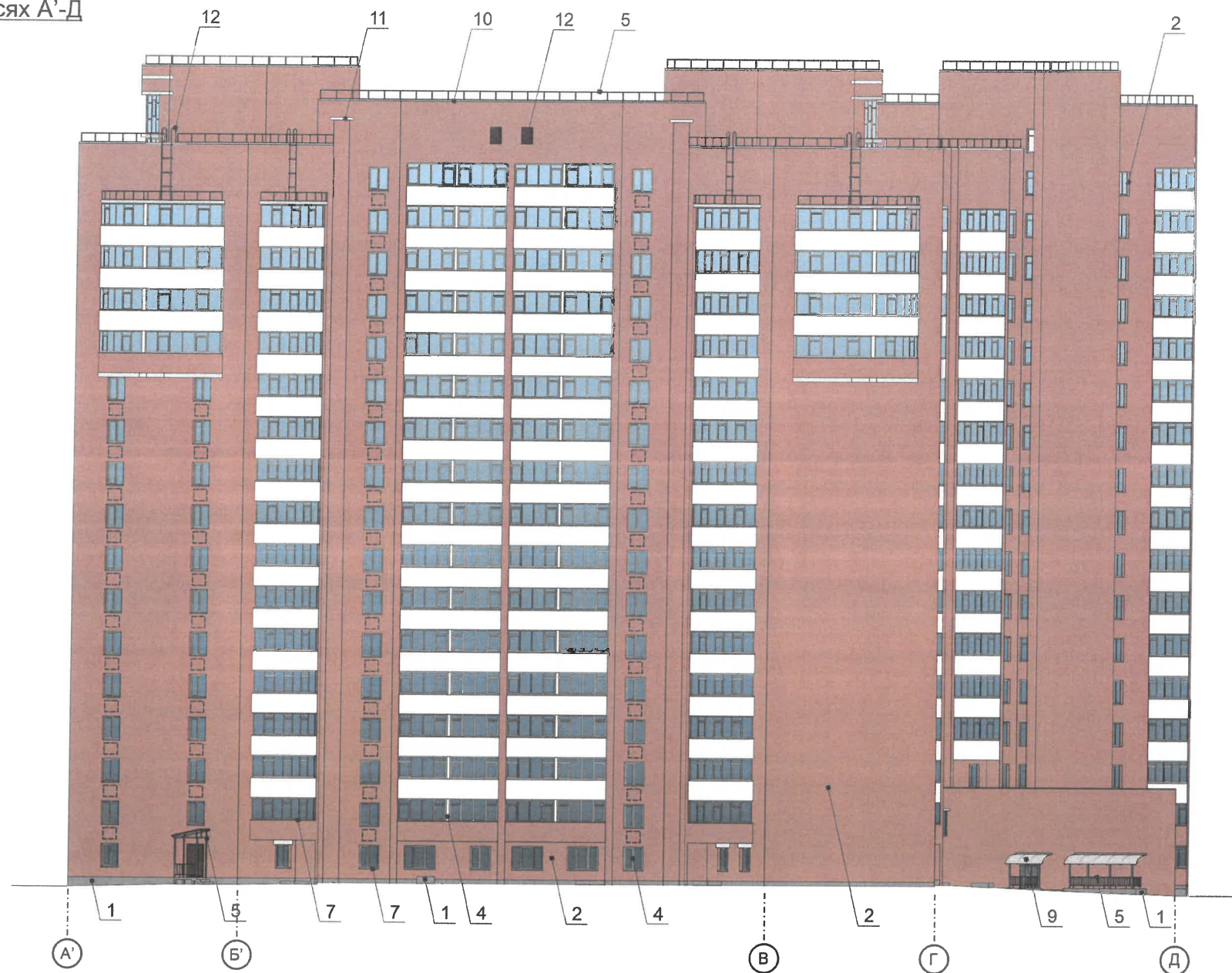
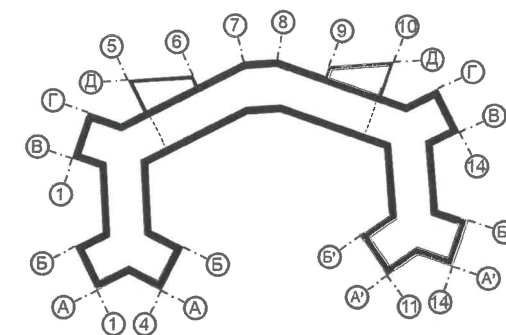





Схема здания



Ч.о./
 СОГЛАСОВАНО
 1^й заместитель начальника ДГА
 г. Пермь - главный архитектор
 К.Ю. Лалишин
 2021
 Карась С.А.

Условные обозначения:

-  - основные места размещения дополнительного оборудования
-  - выноска и номер позиции согласно Ведомости отделки фасадов на листе 1
-  - условная координационная ось

Примечание:

1. Дополнительное оборудование - размещаемые на фасадах здания, строения, сооружения системы технического обеспечения эксплуатации зданий, строений, сооружений (наружные блоки систем кондиционирования и вентиляции, маскирующие ограждения (экраны, решетки), вентиляционные трубопроводы, антенны, видеокamеры наружного наблюдения, электрощиты, кабельные линии, иное подобное оборудование), защитные устройства (решетки, рольставни), почтовые ящики, часы, банкоматы, элементы архитектурно-художественной подсветки, флажки и иное оборудование.
2. Размещение дополнительного оборудования, дополнительных элементов и устройств на фасадах объектов капитального строительства допускается при соблюдении следующих условий:
 - соответствие размещения дополнительного оборудования архитектурному решению фасадов, предусмотренному проектной документацией, в соответствии с которой осуществлено строительство (реконструкция) Объекта, с привязкой к единой (вертикальной, горизонтальной) системе осей фасадов;
 - единая горизонтальная ось - условная прямая линия. Определяется как половина расстояния между верхним и нижним архитектурным элементом (окна, наличники, карниз, фриз и другие), выделяющимся (западающим, выступающим) из плоскости стены;
 - единая вертикальная ось - условная прямая линия. Определяется как половина расстояния между границами одного архитектурного элемента (окна, двери, колонны) либо между двумя архитектурными элементами (окна, двери, колонны);
 - комплексное решение размещения оборудования - единое архитектурное и цветовое решение (в том числе размер, форма, материал);
 - размещение дополнительного оборудования на архитектурных деталях, элементах декора, поверхностях с ценной архитектурной отделкой, а также крепление, ведущее к повреждению архитектурных поверхностей, не допускаются
3. Условия устройства дополнительных или переустройства существующих входных групп см. лист 6.

						041-10-2021-ОФ			
						Колерный паспорт объекта капитального строительства по ул. Холмогорской, № 4г Свердловского района г. Перми			
Изм.	Кол.уч.	Лист	№ док.	Подпись	Дата	Многоквартирный жилой дом со встроенно-пристроенными помещениями общественного назначения	Стадия	Лист	Листов
Разраб.		Хозяинова		<i>Хозяинова</i>	10.21		П	7	
						Боковой фасад в осях А'-Д	ООО «Архитектурная мастерская «ГОРОД», г.Пермь		
Н.контроль		Хозяинова		<i>Хозяинова</i>	10.21				

Дворовой фасад в осях 1-14

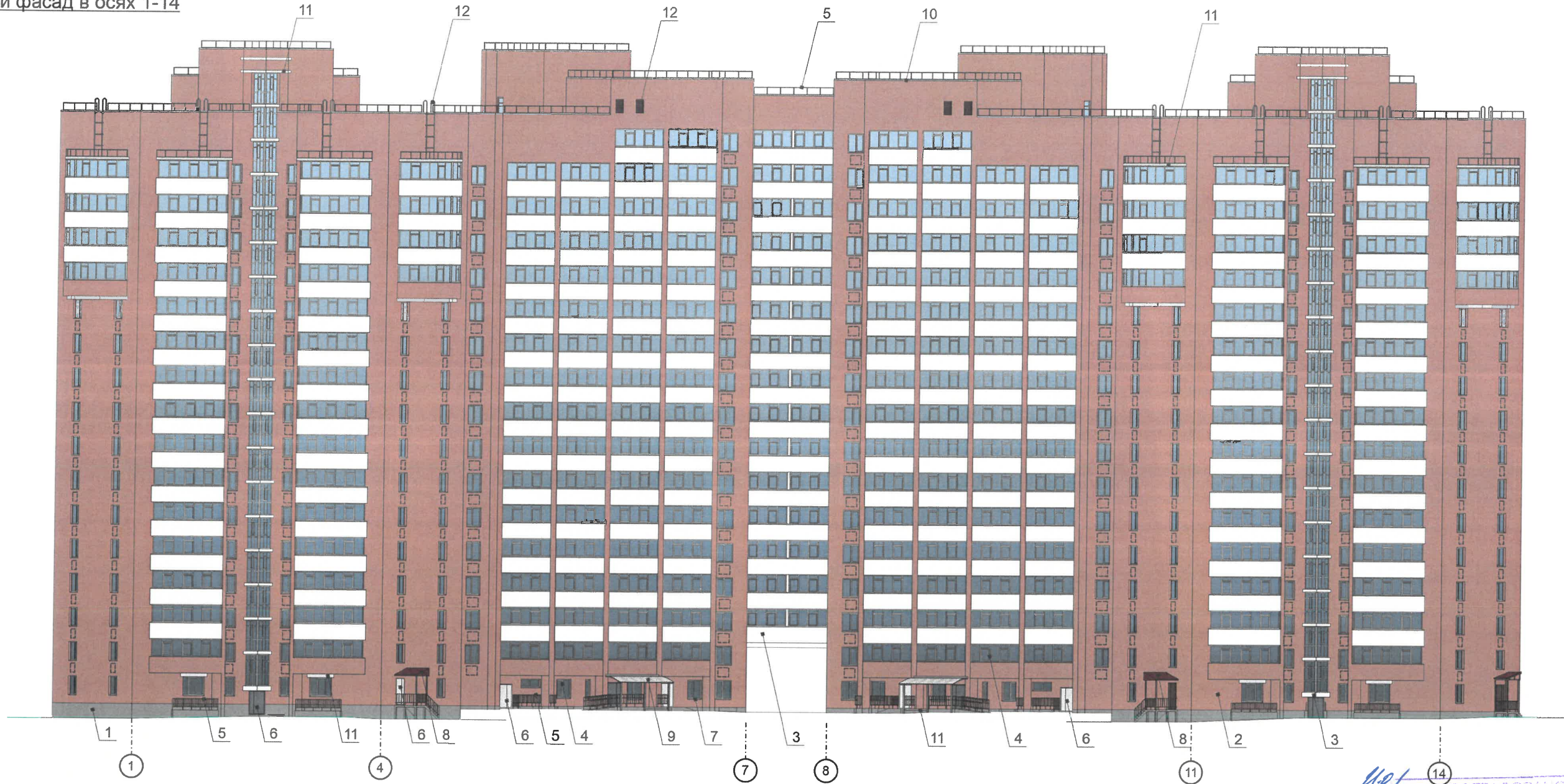
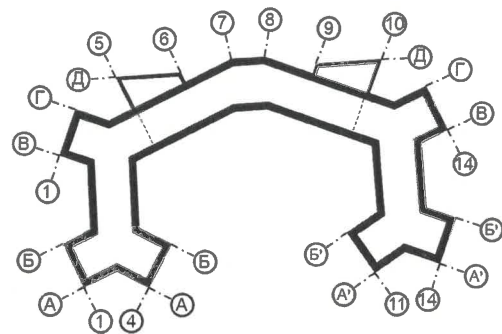





Схема здания



Условные обозначения:

-  - основные места размещения дополнительного оборудования
-  - выноска и номер позиции согласно Ведомости отделки фасадов на листе 1
-  - условная координационная ось

11.01
 СОГЛАСОВАНО
 заместитель начальника ДГА
 г. Пермь главный архитектор
 А.Ю. Лапшин
 "20" "10" 2021
 Сыраев С.А.

Примечание:

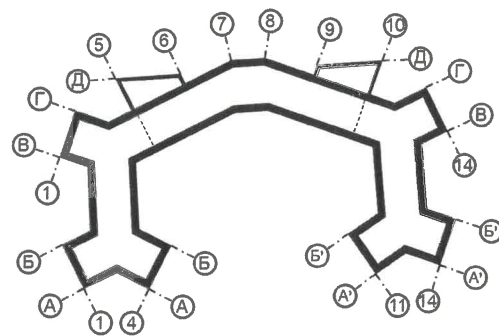
1. Условия устройства дополнительных или переустройства существующих входных групп см. лист 6;
2. Условия размещения дополнительного оборудования, дополнительных элементов и устройств на фасадах см. лист 7.

						041-10-2021-ОФ			
						Колерный паспорт объекта капитального строительства по ул. Холмогорской, № 4г Свердловского района г. Перми			
Изм.	Кол.уч.	Лист	Недок.	Подпись	Дата	Многоквартирный жилой дом со встроенно-пристроенными помещениями общественного назначения	Стадия	Лист	Листов
Разраб.		Хозяинова		<i>Хозяинова</i>	10.21		П	8	
						Дворовой фасад в осях 1-14	ООО «Архитектурная мастерская «ГОРОД», г.Пермь		
Н.контроль		Хозяинова		<i>Хозяинова</i>	10.21				




Дворовой фасад в осях Г-А'



Схема здания




Условные обозначения:

-  - основные места размещения дополнительного оборудования
-  - выноска и номер позиции согласно Ведомости отделки фасадов на листе 1
-  - условная координационная ось

№ 01
 СОГЛАСОВАНО
 1^й заместитель начальника ДГА
 г. Перми - Глазневский архитектор
 А.Ю. Лапшин
 "29" 10 2021
 Карасьев С.А.

Примечание:

1. Условия устройства дополнительных или переустройства существующих входных групп см. лист 6;
2. Условия размещения дополнительного оборудования, дополнительных элементов и устройств на фасадах см. лист 7.

						041-10-2021-ОФ			
						Колерный паспорт объекта капитального строительства по ул. Холмогорской, № 4г Свердловского района г. Перми			
Изм.	Кол.уч.	Лист	Недок.	Подпись	Дата	Многоквартирный жилой дом со встроенно-пристроенными помещениями общественного назначения	Стадия	Лист	Листов
Разраб.		Хозяинова		<i>Лапшин</i>	10.21		П	9	
						Дворовой фасад в осях Г-А'	 ООО «Архитектурная мастерская «ГОРОД», г.Пермь		
Н.контроль		Хозяинова		<i>Лапшин</i>	10.21				

Дворовой фасад в осях А-Г

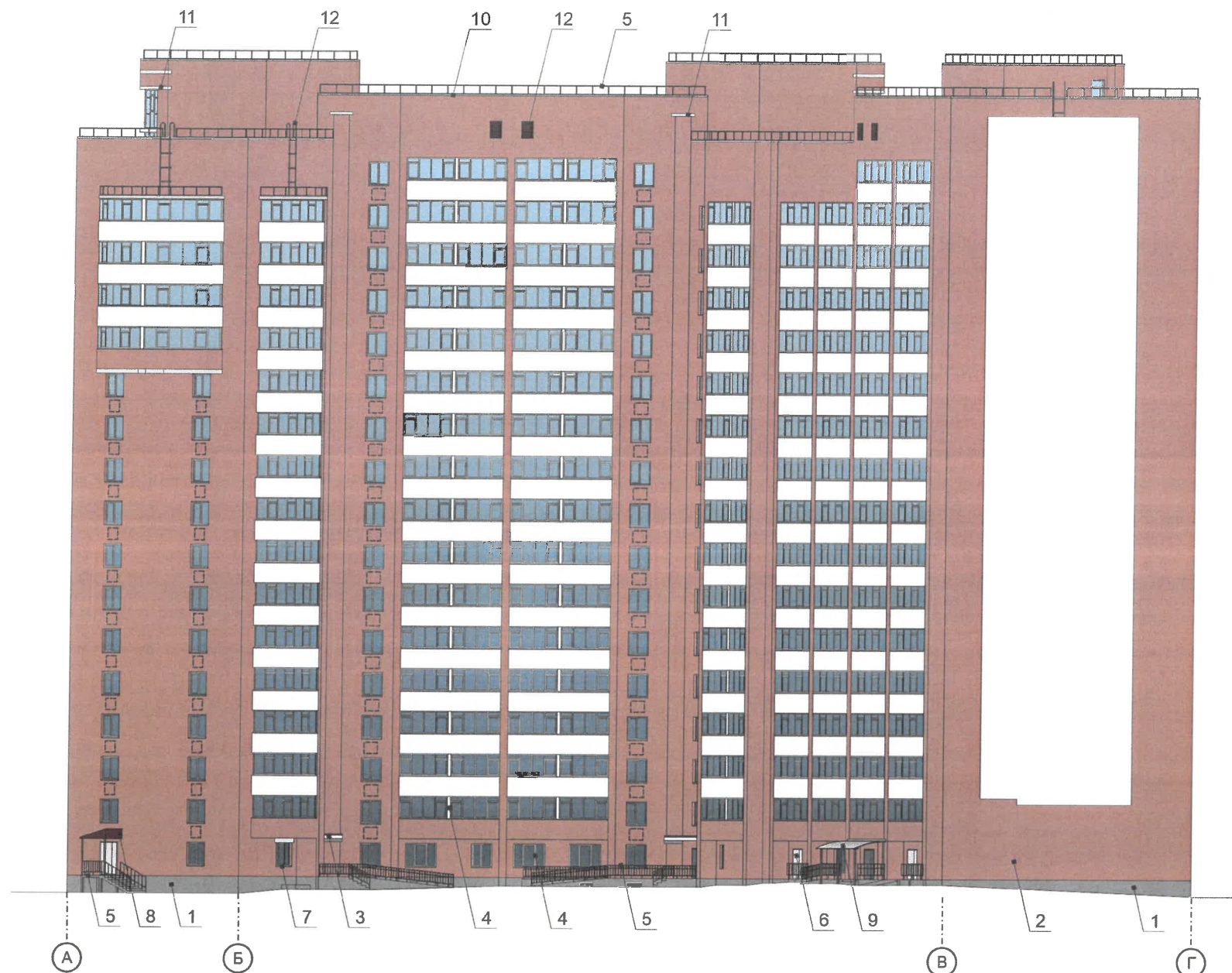
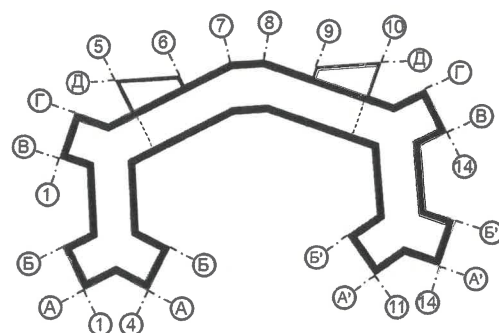





Схема здания



Условные обозначения:

-  - основные места размещения дополнительного оборудования
-  - выноска и номер позиции согласно Ведомости отделки фасадов на листе 1
-  - условная координационная ось

Ч.О. / СОГЛАСОВАНО
 № 001/2021-01
 Главы администрации г. Перми
 Ю. Павшин
 20.10.21
 Карачев С.А.

Примечание:

1. Условия устройства дополнительных или переустройства существующих входных групп см. лист 6;
2. Условия размещения дополнительного оборудования, дополнительных элементов и устройств на фасадах см. лист 7.

						041-10-2021-Оф			
						Колерный паспорт объекта капитального строительства по ул. Холмогорской, № 4г Свердловского района г. Перми			
Изм.	Кол.уч.	Лист	№ док.	Подпись	Дата	Многоквартирный жилой дом со встроенно-пристроенными помещениями общественного назначения	Стадия	Лист	Листов
Разраб.		Хозяинова		<i>Хозяинова</i>	10.21		П	10	
						Дворовой фасад в осях А-Г	ООО «Архитектурная мастерская «ГОРОД», г.Пермь		
Н.контроль		Хозяинова		<i>Хозяинова</i>	10.21				

Боковой фасад в осях Д-А

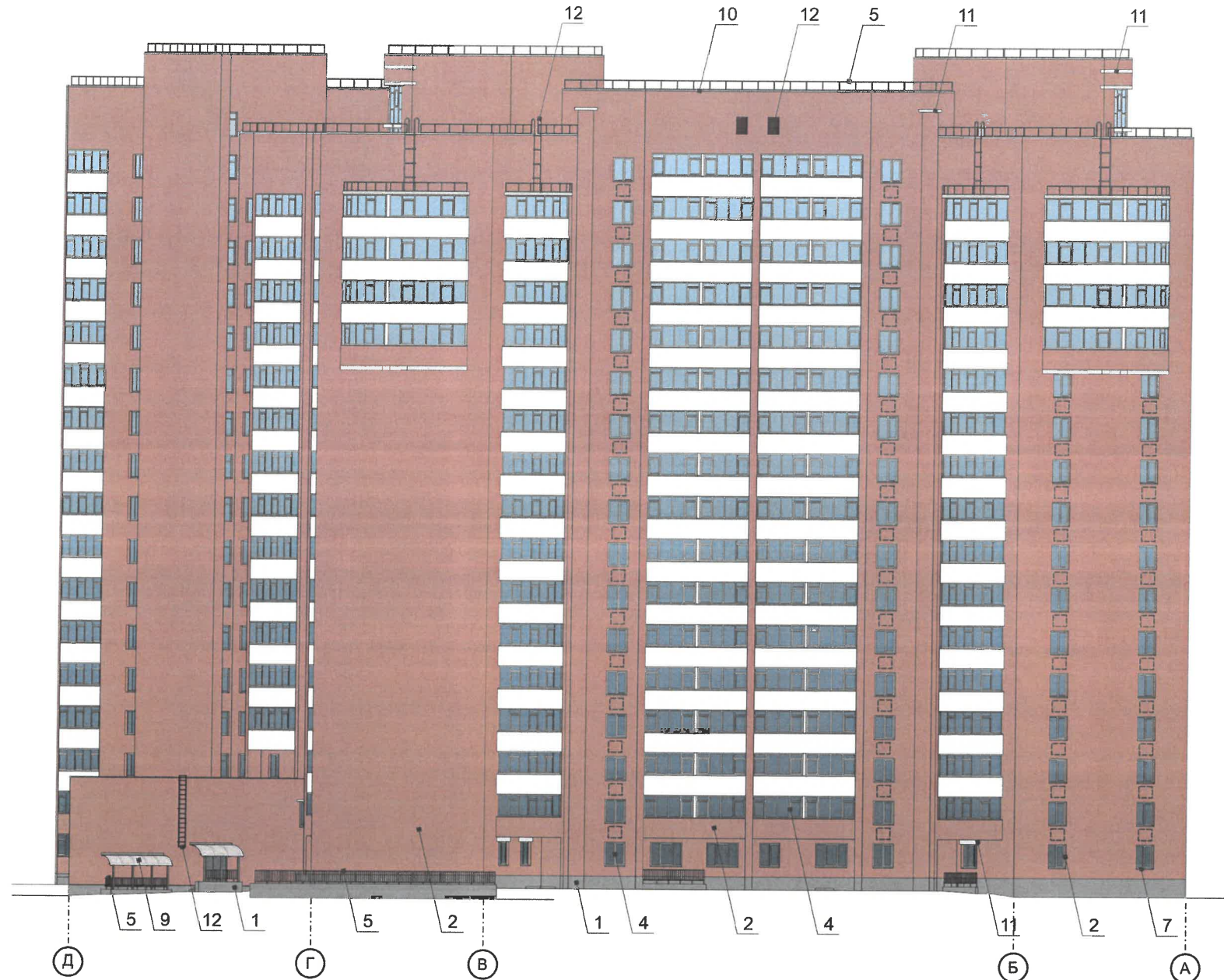
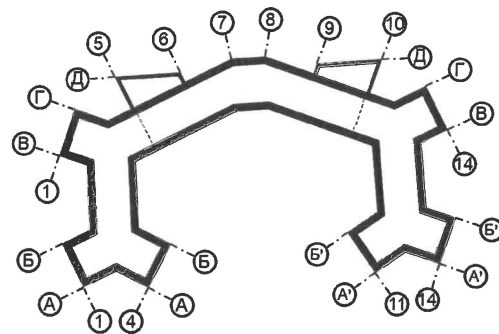





Схема здания



Условные обозначения:

-  - основные места размещения дополнительного оборудования
-  - выноска и номер позиции согласно Ведомости отделки фасадов на листе 1
-  - условная координационная ось

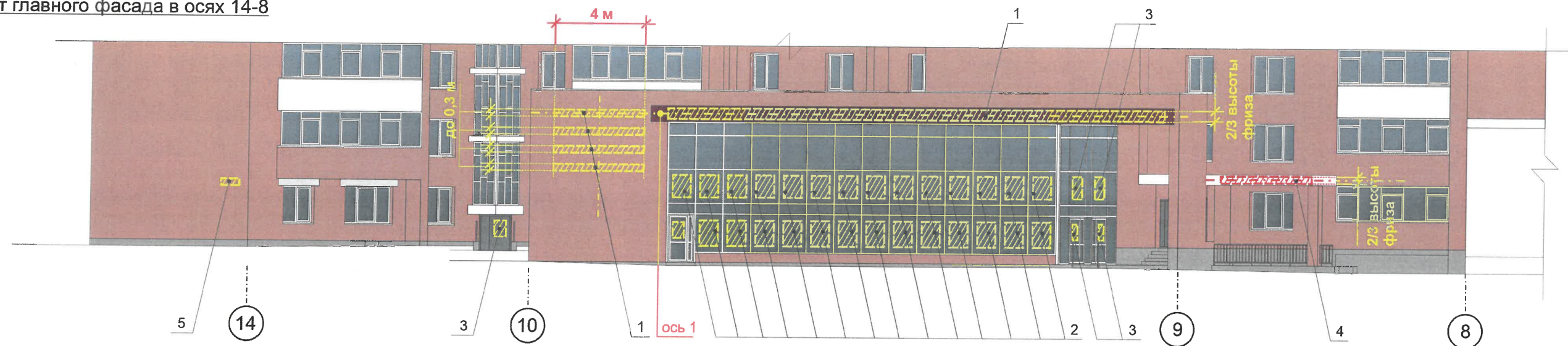
И.О.
 ООО «АРХИТЕКТУРНАЯ МАСТЕРСКАЯ «ГОРОД»
 Екатеринбург, Свердловская обл.
 г. Пермь, Глазковский район, д. Лапшин
 29 10 2021
 Жарасов С.А.

Примечание:

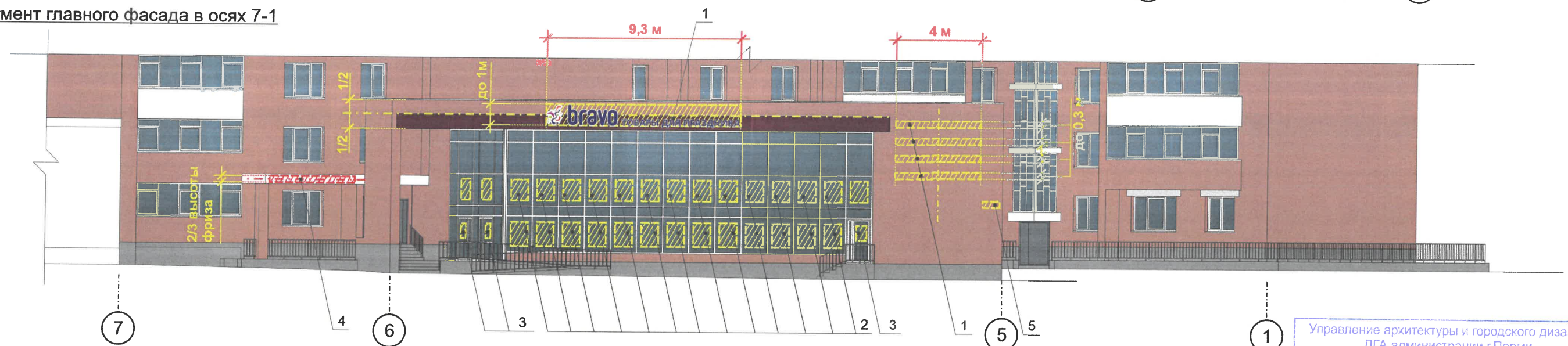
1. Условия устройства дополнительных или переустройства существующих входных групп см. лист 6;
2. Условия размещения дополнительного оборудования, дополнительных элементов и устройств на фасадах см. лист 7.

						041-10-2021-ОФ			
						Колерный паспорт объекта капитального строительства по ул. Холмогорской, № 4г Свердловского района г. Перми			
Изм.	Кол.уч.	Лист	Недок.	Подпись	Дата	Многоквартирный жилой дом со встроенно-пристроенными помещениями общественного назначения	Стадия	Лист	Листов
Разраб.		Хозяинова		<i>Хозяинова</i>	10.21		П	11	
						Боковой фасад в осях Д-А	ООО «Архитектурная мастерская «ГОРОД», г.Пермь		
Н.контроль		Хозяинова		<i>Хозяинова</i>	10.21				

Фрагмент главного фасада в осях 14-8



Фрагмент главного фасада в осях 7-1



Управление архитектуры и городского дизайна
ДГА администрации г.Перми
СООТВЕТСТВУЕТ АРХИТЕКТУРНОМУ
ОБЛИКУ ГОРОДА ПЕРМИ
«29» 10/2021
Куршев С.В. Подпись

Ведомость средств размещения информации, рекламных конструкций

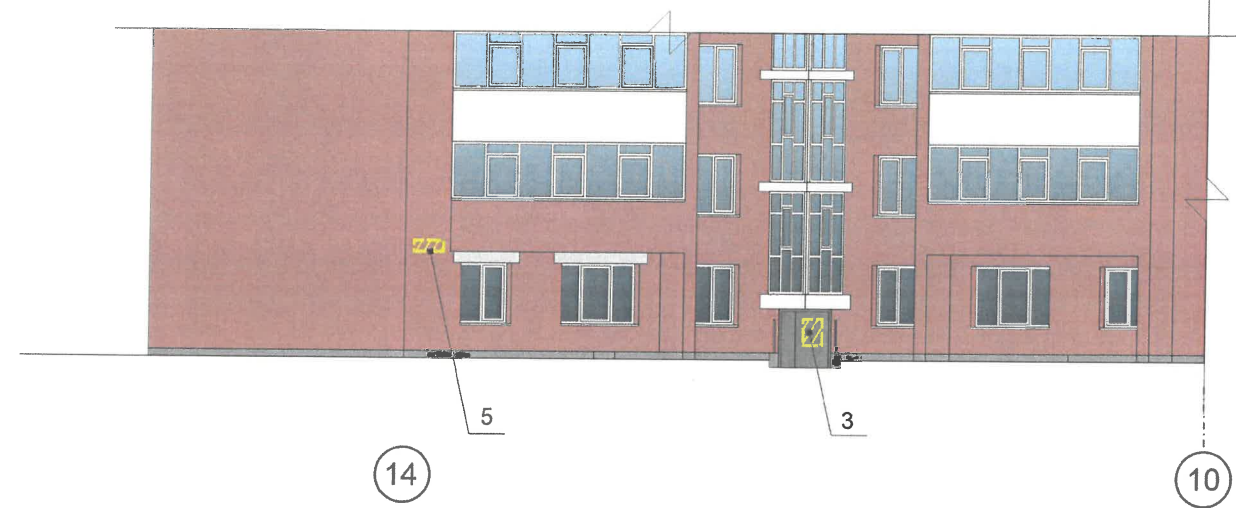
№	Тип объекта, материал, способ крепления	Цвет	Наличие подсветки
1	Вывеска - объёмные буквы и/или логотипы без подложки на направляющих в цвет фасада. Металл, пластик, пленки	Фирменные цвета	Внешняя или внутренняя, светодиодами
2	Информация - не сплошная плёночная аппликация в виде текста или контурного изображения на стекле. Площадь выклейки - не более 30% от площади одного поля остекления. Самоклеящиеся пленки по стеклу или Вывеска - панно (постер или световой короб), размещённое в оконном проеме за стеклом. Площадь панно - не более 50% от площади одного поля остекления (см. примечание 8 на листе 13). Металл, пластик, пленки	Фирменные цвета	Возможна подсветка
3	Информационная табличка (режимник). Одиночная (500 x 700). Оргстекло, пластик, металл, выклейки или Модульная табличка. Оргстекло, металл, пластик	Фирменные цвета	Возможна подсветка
4	Вывеска - объёмные буквы и/или логотипы без подложки на металлических направляющих на козырьке. Металл, пластик, пленки	Фирменные цвета	Внешняя или внутренняя, светодиодами
5	Указатель с наименованием улицы и номером дома (здания), (пункт 11.4.2 решения Пермской городской Думы от 15.12.2020 № 277). Металл, пластик, пленки	Синий (R-0, G-20, B-120), белый	Возможна подсветка



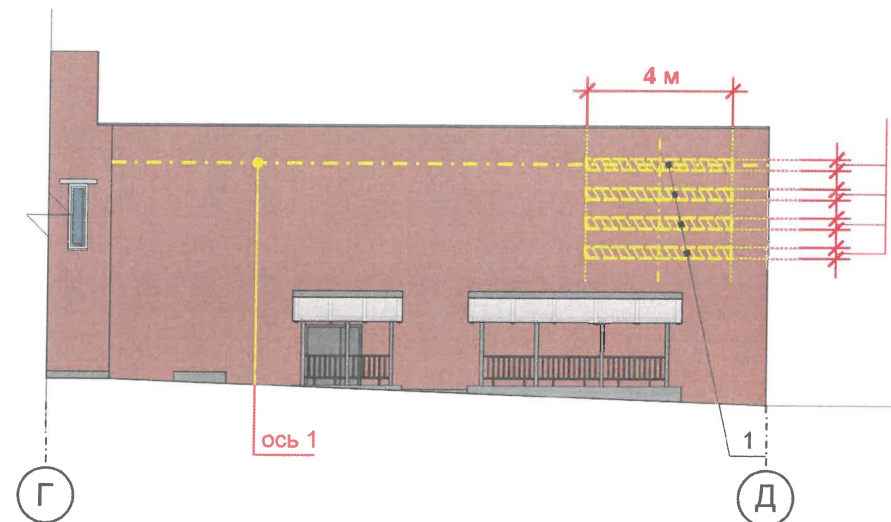
041-10-2021-ОФ					
Колерный паспорт объекта капитального строительства по ул. Холмогорской, № 4г Свердловского района г. Перми					
Изм.	Кол.уч.	Лист	№ док.	Подпись	Дата
Разраб.		Хозяинова		<i>Хозяинова</i>	10.21
Многоквартирный жилой дом со встроенно-пристроенными помещениями общественного назначения					
			Стадия	Лист	Листов
			П	12	
Размещение средств размещения информации, рекламных конструкций (начало)					
ООО «Архитектурная мастерская «ГОРОД», г.Пермь					
Н.контроль		Хозяинова		<i>Хозяинова</i>	10.21

1. Условные обозначения и указания к изображению (примечание) см. лист 13

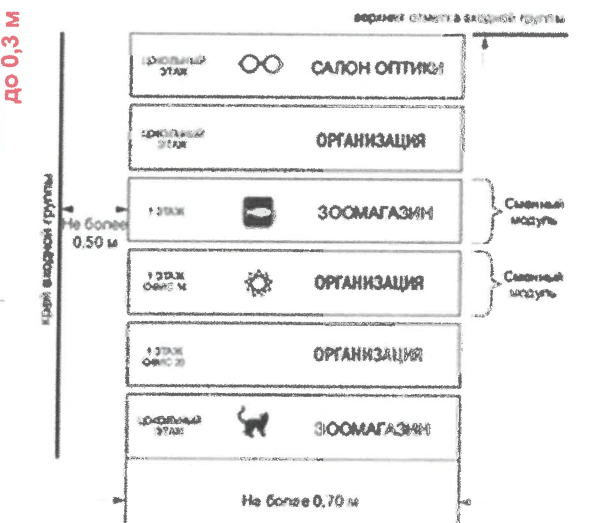
Фрагмент главного фасада в осях 1-2



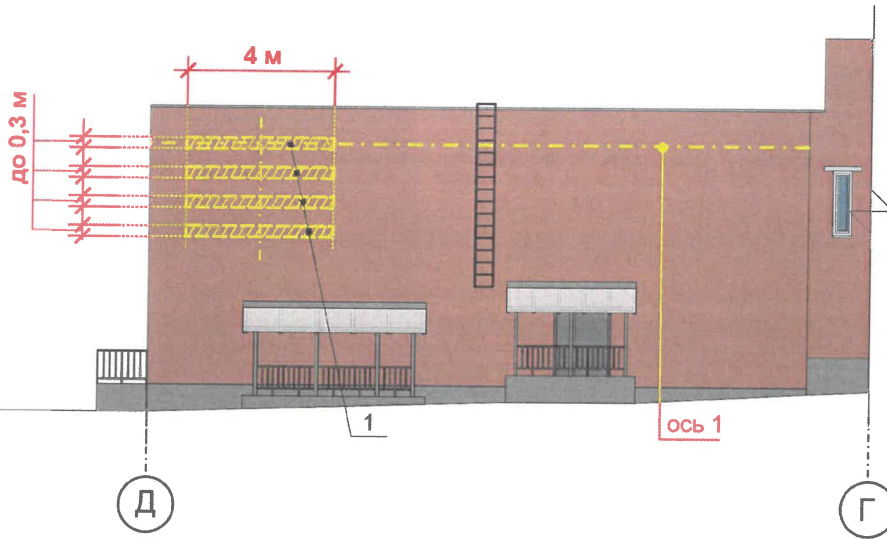
Фрагмент бокового фасада в осях Г-Д



Пример группировки модульных информационных табличек



Фрагмент бокового фасада в осях Д-Г



Фрагмент главного фасада в осях 2-1

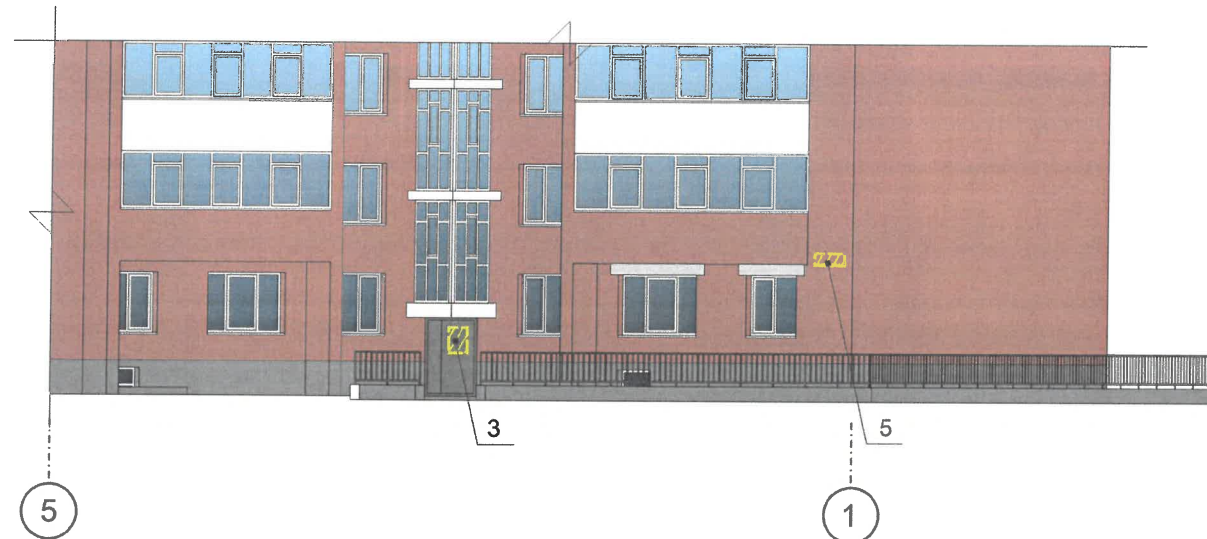
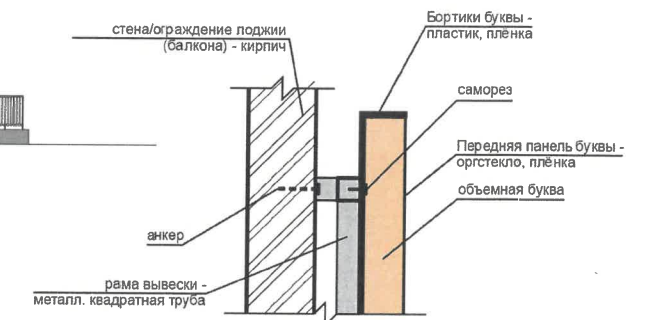


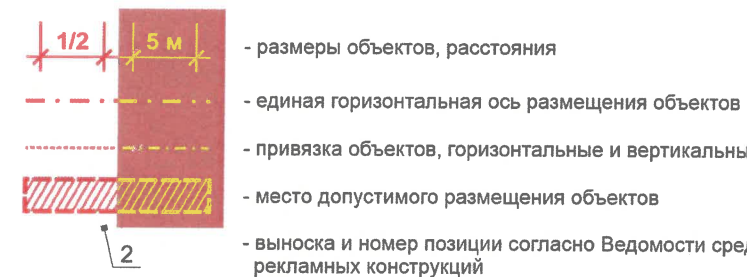
Схема узла крепления объемных световых букв



Примечание:

1. Место размещения информации располагается относительно условной прямой линии – единой горизонтальной оси. Местоположение оси на фасаде определяется как половина расстояния между верхним и нижним архитектурным элементом (окна, наличники, карниз, фриз и др.), выделяющимся (западающим, выступающим) из плоскости стены.
2. Размещение вывесок и рекламных конструкций должно осуществляться в границах места допустимого размещения средств размещения информации, рекламных конструкций, установленных данным колерным паспортом объектом капитального строительства.
3. Размещение вывесок по отношению друг к другу, их конфигурация, наполненность информацией должны соответствовать Стандартным требованиям к вывескам, их размещению и эксплуатации (далее - Стандартные требования), утвержденным Решением Пермской городской Думы от 15 декабря 2020 г. № 277.
4. В случае, если планируемые к размещению вывески не соответствуют Стандартным требованиям и действующему колерному паспорту, требуется внесение изменений в колерный паспорт путем разработки нового колерного паспорта.
5. Максимальный размер информационных табличек – 0,5 м х 0,7 м (пункт 2.13 Стандартных требований).
6. Узел крепления каждого типа объекта информации разрабатывается отдельным рабочим проектом.
7. В случае размещения рекламной конструкции на фасаде здания, строения, сооружения, такая конструкция должна быть отражена в составе нового колерного паспорта, а ее размещение должно осуществляться в соответствии с действующим порядком установки эксплуатации рекламных конструкций на территории города Перми, утвержденным решением пермской городской Думы, с последующим получением на установку и эксплуатацию рекламной конструкции в установленном порядке.
8. Непосредственно на остеклении витрины допустимо не сплошное написание информации, состоящей из графической и (или) текстовой частей, занимающей не более 30% площади одного членения поля остекления (пункт 3.13. Стандартных требований).
9. Сплошные вывески в витринах и на остеклении оконных, дверных полотен не должны превышать по высоте половину высоты витрины и остекления оконных, дверных полотен, а по ширине – половину ширины витрины и остекления оконных, дверных полотен и должны отступать от остекления не менее чем на 0,15 м (пункт 3.14. Стандартных требований).
10. В случае возникновения спорных ситуаций с другими организациями в отношении мест размещения нестандартных вывесок, расположенных не в границах занимаемого помещения, регулирование конфликта и окончательное решение по размещению вывесок той или иной претендующей организации в соответствии с положениями Жилищного кодекса Российской Федерации должно приниматься на собрании собственников помещений в многоквартирном доме.

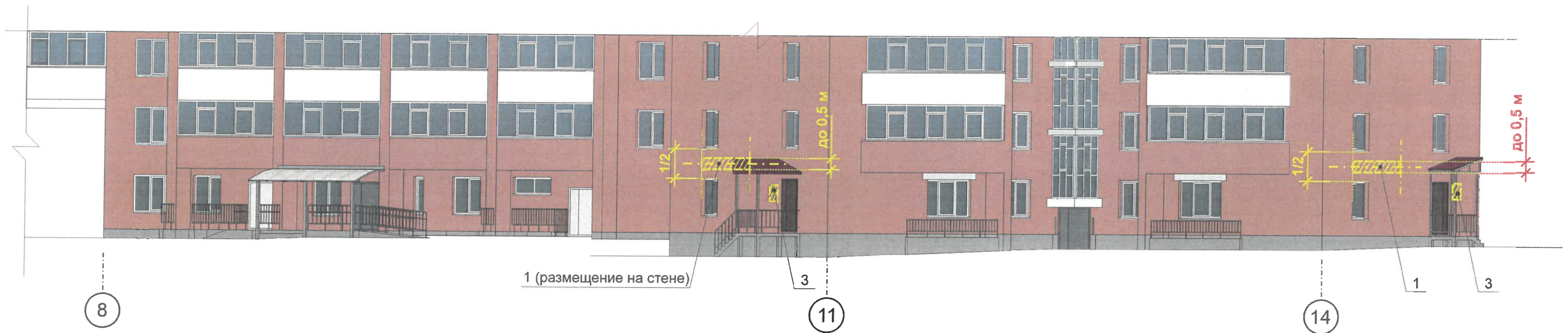
Условные обозначения



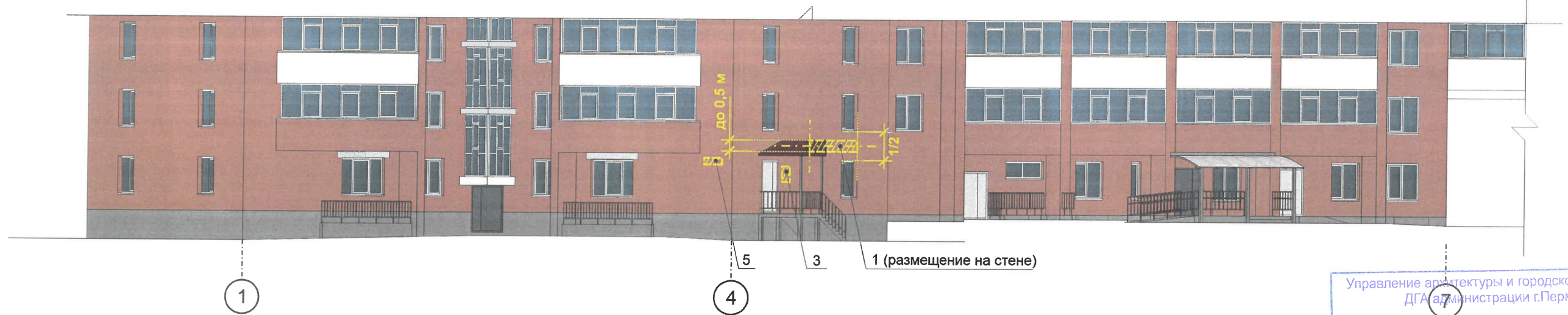
Управление архитектуры и городского дизайна
ДГА администрации г.Перми
**СООТВЕТСТВУЕТ АРХИТЕКТУРНОМУ
ОБЪЕКТУ ГОРОДА ПЕРМИ**
« 29 » 10/2021
Ткачев С.А. Подпись

						041-10-2021-ОФ			
						Колерный паспорт объекта капитального строительства по ул. Холмогорской, № 4г Свердловского района г. Перми			
Изм.	Кол.уч.	Лист	Недок.	Подпись	Дата	Многоквартирный жилой дом со встроенно-пристроенными помещениями общественного назначения	Стадия	Лист	Листов
Разраб.		Хозяинова		<i>Хозяинова</i>	10.21		П	13	
						Размещение средств размещения информации, рекламных конструкций (окончание)	ООО «Архитектурная мастерская «ГОРОД», г.Пермь		
Н.контроль		Хозяинова		<i>Хозяинова</i>	10.21				

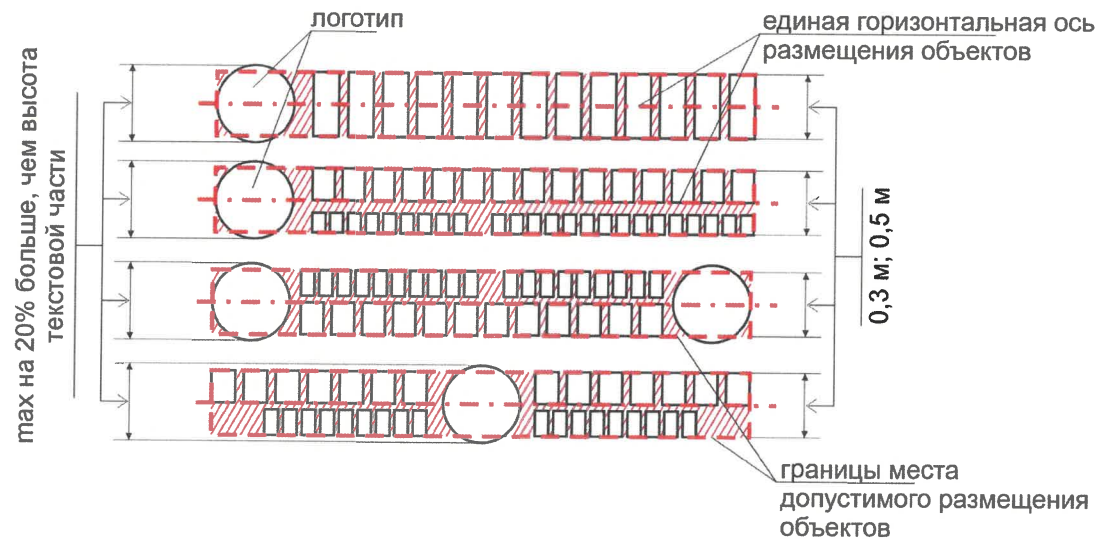
Фрагмент дворового фасада в осях 8-14



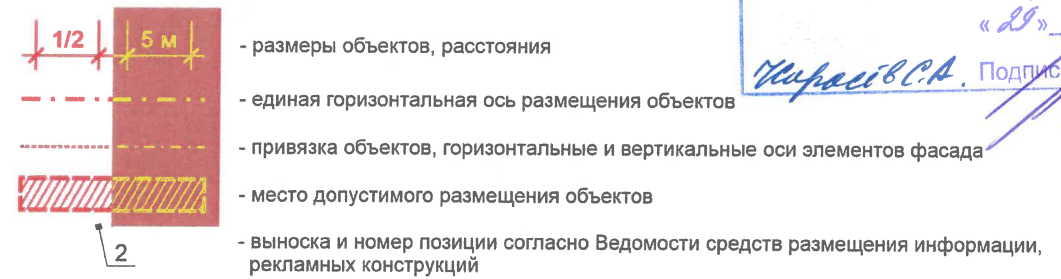
Фрагмент дворового фасада в осях 1-7



Схемы компоновки объемных букв и/или логотипов, знаков относительно оси и места допустимого размещения



Условные обозначения

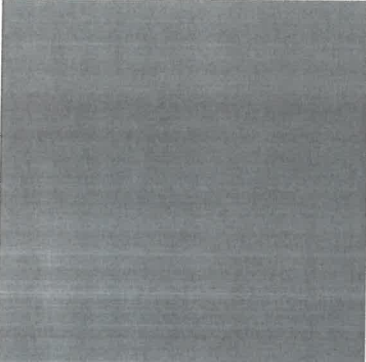


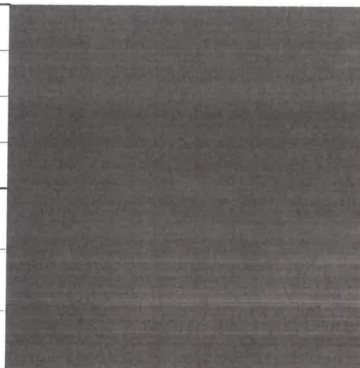
Примечание:

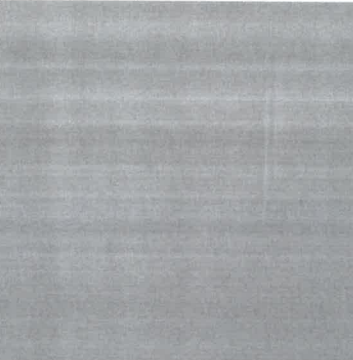
1. Ведомость размещения средств размещения информации, рекламных конструкций см. лист 12;
2. Указания к изображению (примечание) см. лист 13

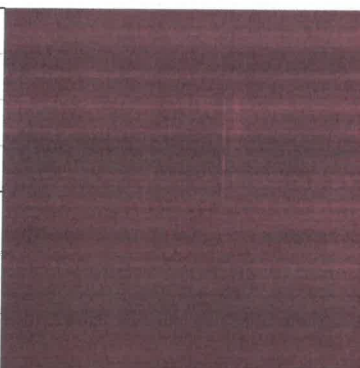
Управление архитектуры и городского дизайна
ДГА администрации г.Перми
**СООТВЕТСТВУЕТ АРХИТЕКТУРНОМУ
ОБЛИКУ ГОРОДА ПЕРМИ**
«29» 10/2021
Израилов С.А. Подпись


						041-10-2021-ОФ			
						Колерный паспорт объекта капитального строительства по ул. Холмогорской, № 4г Свердловского района г. Перми			
Изм.	Кол.уч.	Лист	Недок.	Подпись	Дата	Многоквартирный жилой дом со встроенно-пристроенными помещениями общественного назначения	Стадия	Лист	Листов
Разраб.		Хозяинова		<i>Хозяинова</i>	10.21		П	14	
Н.контроль		Хозяинова		<i>Хозяинова</i>	10.21	Размещение средств размещения информации, рекламных конструкций (окончание)	ООО «Архитектурная мастерская «ГОРОД», г.Пермь		

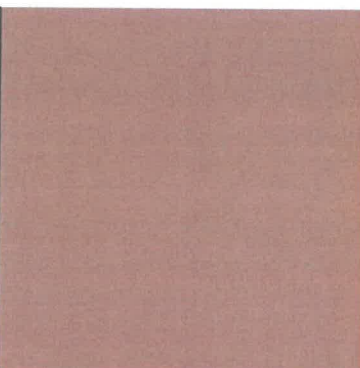
Позиция согласно ведомости отделки фасадов	Координаты цвета RAL 7031	C:	60	
		M:	30	
		Y:	30	
		K:	40	
		R:	93	
		G:	105	
		B:	112	
1, 6				


Позиция согласно ведомости отделки фасадов	Координаты цвета RAL 8017	C:	60	
		M:	80	
		Y:	80	
		K:	80	
		R:	68	
		G:	50	
		B:	45	
6				

Позиция согласно ведомости отделки фасадов	Координаты цвета RAL 7045	C:	20	
		M:	10	
		Y:	10	
		K:	40	
		R:	145	
		G:	150	
		B:	154	
5, 12				

Позиция согласно ведомости отделки фасадов	Координаты цвета RAL 3005	C:	20	
		M:	100	
		Y:	80	
		K:	40	
		R:	94	
		G:	32	
		B:	40	
8, 12				

Позиция согласно ведомости отделки фасадов	Координаты цвета RAL 7047	C:	0	
		M:	0	
		Y:	5	
		K:	20	
		R:	207	
		G:	208	
		B:	207	
6				

Позиция согласно ведомости отделки фасадов	Кирпич облицовочный керамический Красный			

Позиция согласно ведомости отделки фасадов	Координаты цвета RAL 9016	C:	3	
		M:	0	
		Y:	0	
		K:	0	
		R:	247	
		G:	251	
		B:	245	
3, 4, 7, 9				

21.01
 СОГЛАСОВАНО
 14 заместителем начальника ДГА
 Пермь - главный архитектор
 Д.Ю. Лапшин
 20.01
 Персов С.А.

						041-10-2021-ОФ			
						Колерный паспорт объекта капитального строительства по ул. Холмогорской, № 4г Свердловского района г. Перми			
Изм.	Кол.уч.	Лист	Недок.	Подпись	Дата	Многоквартирный жилой дом со встроенно-пристроенными помещениями общественного назначения	Стадия	Лист	Листов
Разраб.		Хозяинова		<i>Хозяинова</i>	10.21		П	15	
						Эталоны колеров	ООО «Архитектурная мастерская «ГОРОД», г.Пермь		
Н.контроль		Хозяинова		<i>Хозяинова</i>	10.21				