

Общество с ограниченной ответственностью  
**ООО "АУДИТПРОЕКТСТРОЙ"**

№59-22-01-26-4848 от 20.10.2021

Номер и дата входящего заявления о согласовании колерного паспорта

Заказчик - ООО "АГРОТОРГ"

**ПАСПОРТ ВНЕШНЕГО ОБЛИКА ОБЪЕКТА КАПИТАЛЬНОГО СТРОИТЕЛЬСТВА  
(КОЛЕРНЫЙ ПАСПОРТ)**

**АДРЕС ОБЪЕКТА:** город Пермь, административный район Орджоникидзевский,  
улица Ново-Гайвинская, здание (строение) № 79а, к.1.

шифр 5906-21-036-КПФ

ПЕРМЬ 2021 г.

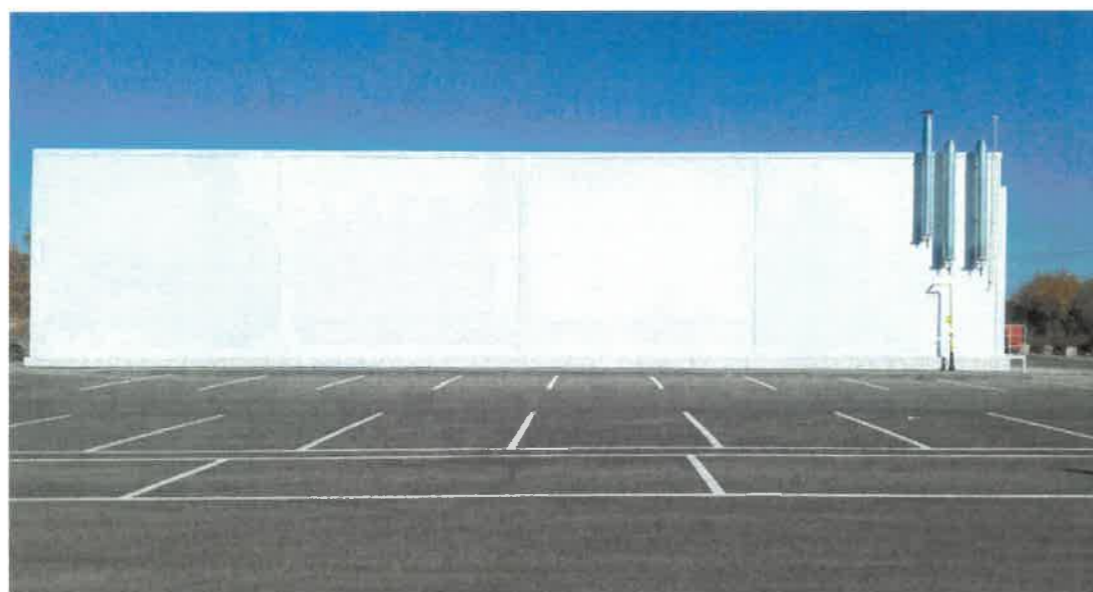




Главный фасад по ул.Ново-Гайвинская



Боковой фасад



Боковой фасад



Главный фасад по ул.Ново-Гайвинская

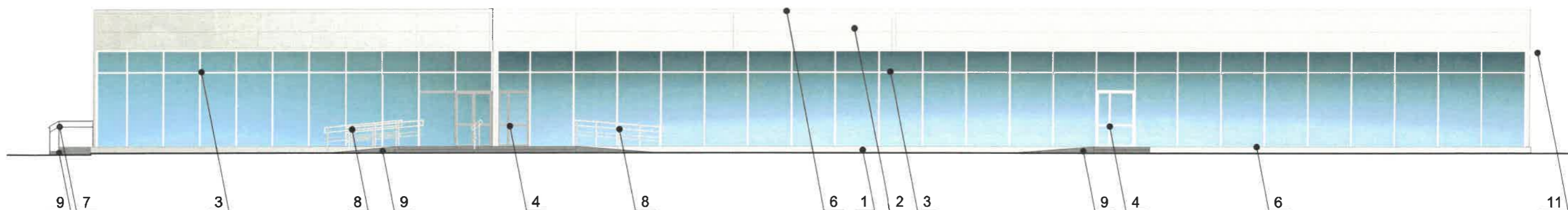


Дворовой фасад



						5906-21-036-КПФ			
						Колерный паспорт объекта капитального строительства по улице Ново-Гайвинская, здание (строение) 79а, к.1 Орджоникидзевского района, города Перми.			
Изм.	Кол.уч.	Лист	№ док.	Подп.	Дата	Нежилое здание	Стадия	Лист	Листов
								П	3
						Существующее состояние фасадов (фотофиксация)	ООО "АУДИТПРОЕКТСТРОЙ"		
Разраб.		Валетова		<i>ВВ</i>	10.21				
ГИП		Валетов		<i>ВВ</i>	10.21				

Главный фасад по ул.Ново-Гайвинская



СОГЛАСОВАНО  
1<sup>й</sup> заместитель начальника ДГА  
г. Перми - главный архитектор  
Д.И. Лапшин  
2021

**ПРИМЕЧАНИЕ:**

1. В случае, если наружные лестницы при дополнительно устроенных входах в общественные помещения здания выходят за границы предоставленного земельного участка и красные линии квартала, то устройство дополнительных или переустройство существующих входных групп требует получения разрешения в установленном порядке;

2. В случае устройства или переустройства (перепланировки, ремонта, реконструкции) помещений общественного назначения, их входных групп в обязательном порядке должны быть предусмотрены мероприятия по обеспечению доступности данных помещений для маломобильных групп населения, включая инвалидов, использующих кресла-коляски и собак-проводников (далее-МГН) в соответствии с требованиями СП 59.13330.2016 Свод правил. Доступность зданий и сооружений для маломобильных групп населения. Данный свод правил касается функционально-планировочных элементов зданий и сооружений, их участков или отдельных помещений, доступных для МГН (входные узлы, коммуникации, пути эвакуации, помещения и зоны обслуживания, а также их информационное и инженерное обустройство). В частности, лестницы при входах в общественные помещения должны дублироваться пандусами с уклоном не более 1:20 (5%) или иными средствами подъема (подъемные платформы, лифты и т.д.). Согласно вышеуказанному Своду правил наружные лестницы и пандусы должны иметь поручни с учетом технических требований к опорным стационарным устройствам по ГОСТ Р 51261; размеры входной площадки при открывании дверей наружу должны быть не менее 1,4 x 2,0 или 1,5 x 1,85; размеры входной площадки с пандусом не менее 2,2 x 2,2 м.

**Условные обозначения:**

1 - выноска и номер позиции согласно Ведомости отделки фасадов на листе 1

						5906-21-036-КПФ			
						Колерный паспорт объекта капитального строительства по улице Ново-Гайвинская, здание (строение) 79а, к.1 Орджоникидзевского района, города Перми.			
Изм.	Кол.уч.	Лист	№ док.	Подп.	Дата	Нежилое здание	Стадия	Лист	Листов
Разраб.	Валетова			ВВ	10.21		П	4	
ГИП	Валетов			ВВ	10.21	Главный фасад по ул.Ново-Гайвинская	ООО "АУДИТПРОЕКТСТРОЙ"		

Дворовой фасад



**ПРИМЕЧАНИЕ:**

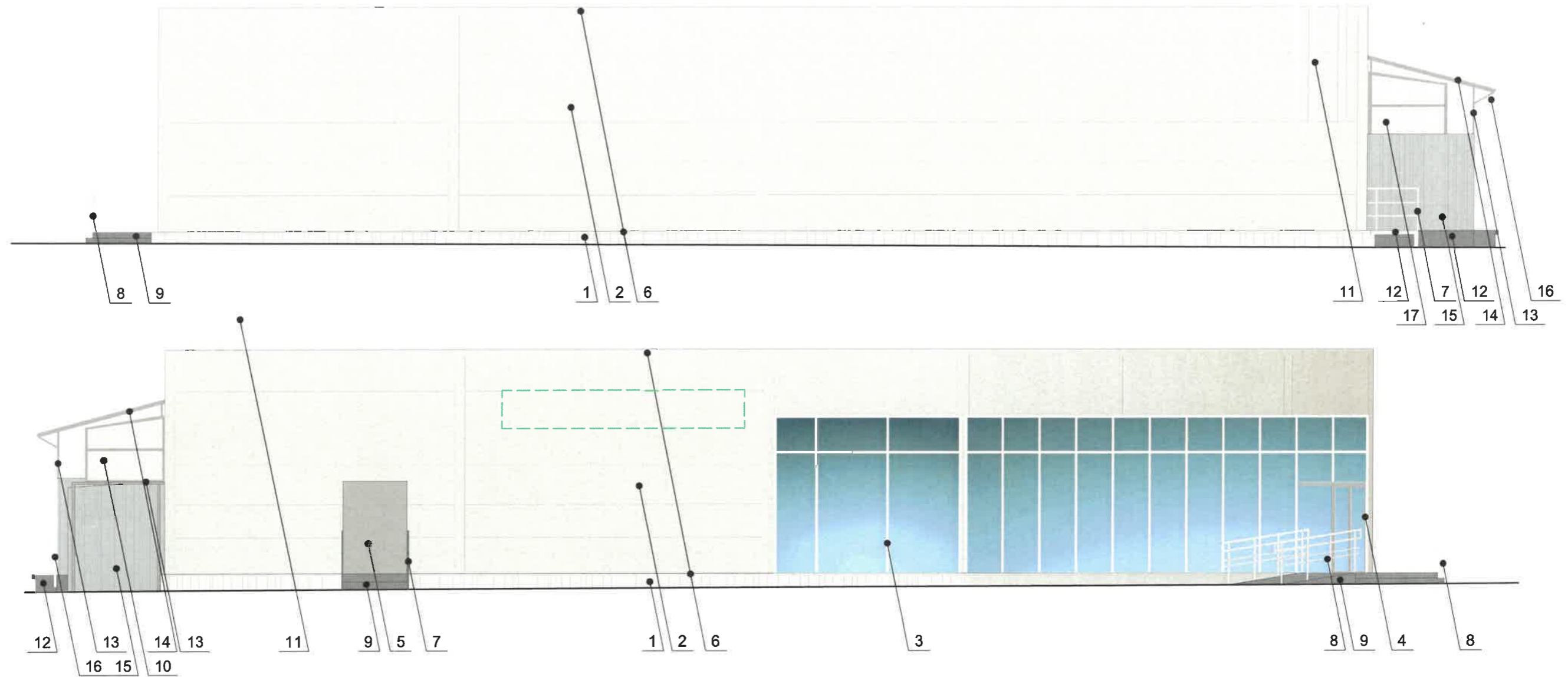
1. Дополнительное оборудование - размещаемые на фасадах здания, строения, сооружения системы технического обеспечения эксплуатации зданий, строений, сооружений (наружные блоки систем кондиционирования и вентиляции, маскирующие ограждения (экраны, решетки), вентиляционные трубопроводы, антенны, видеокамеры наружного наблюдения, электрощиты, кабельные линии, иное подобное оборудование), защитные устройства (решетки, рольставни), почтовые ящики, часы, банкоматы, элементы архитектурно-художественной подсветки, флажки и иное оборудование.
2. Размещение дополнительного оборудования, дополнительных элементов и устройств на фасадах объектов капитального строительства допускается при соблюдении следующих условий:
  - соответствие размещения дополнительного оборудования архитектурному решению фасадов, предусмотренному проектной документацией, в соответствии с которой осуществлено строительство (реконструкция) Объекта, с привязкой к единой (вертикальной, горизонтальной) системе осей фасадов;
  - единая горизонтальная ось - условная прямая линия. Определяется как половина расстояния между верхним и нижним архитектурным элементом (окна, наличники, карниз, фриз и другие), выделяющимся (западающим, выступающим) из плоскости стены;
  - единая вертикальная ось - условная прямая линия. Определяется как половина расстояния между границами одного архитектурного элемента (окна, двери, колонны) либо между двумя архитектурными элементами (окна, двери, колонны);
  - комплексное решение размещения оборудования - единое архитектурное и цветовое решение (в том числе размер, форма, материал);
  - размещение дополнительного оборудования на архитектурных деталях, элементах декора, поверхностях с ценной архитектурной отделкой, а также крепление, ведущее к повреждению архитектурных поверхностей, не допускаются
3. Размещение дополнительного оборудования не должно нарушать законные интересы собственников жилых помещений в непосредственной близости с оборудованием.



**Условные обозначения:**

- 1 - выноска и номер позиции согласно Ведомости отделки фасадов на листе 1
- - место размещения дополнительного оборудования

						<b>5906-21-036-КПФ</b>			
						Колерный паспорт объекта капитального строительства по улице Ново-Гайвинская, здание (строение) 79а, к.1 Орджоникидзевского района, города Перми.			
Изм.	Кол.уч	Лист	№ док.	Подп.	Дата	Нежилое здание	Стадия	Лист	Листов
Разраб.		Валетова		<i>ВВ</i>	10.21		П	5	
ГИП		Валетов		<i>ВВ</i>	10.21	Дворовой фасад	ООО "АУДИТПРОЕКТСТРОЙ"		



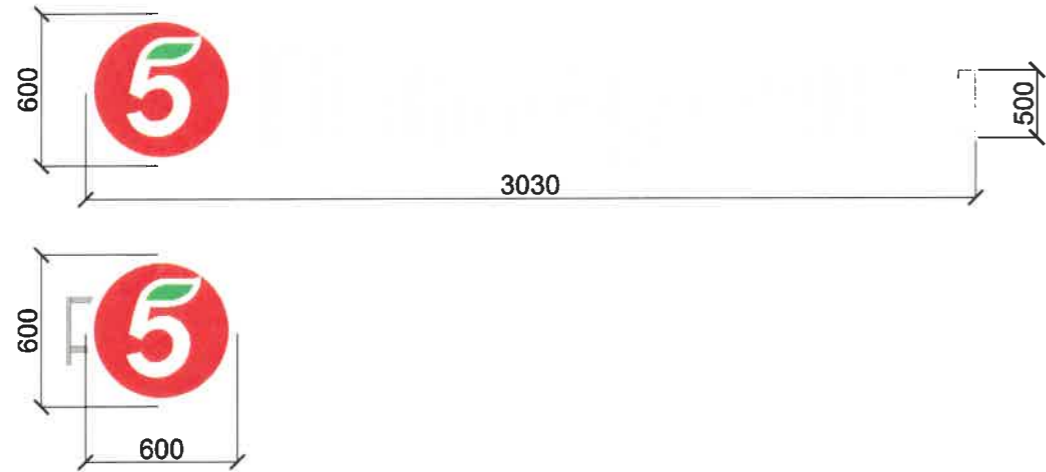
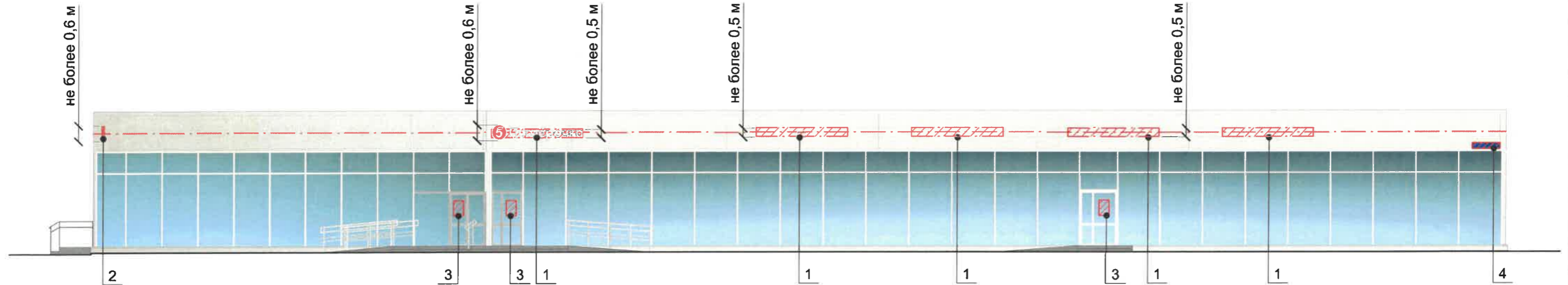
СОГЛАСОВАНО  
 1<sup>й</sup> заместитель начальника ДГА  
 г. Перми - главный архитектор  
 Д.И. Ялпшин  
 09.10.21

Условные обозначения:

- 1 - выноска и номер позиции согласно Ведомости отделки фасадов на листе 1
- - место размещения дополнительного оборудования

						<b>5906-21-030-КПФ</b>			
						Колерный паспорт объекта капитального строительства по улице Ново-Гайвинская, здание (строение) 79а, к.1 Орджоникидзевского района, города Перми.			
Изм.	Кол.уч	Лист	№ док	Подп.	Дата	Нежилое здание	Стадия	Лист	Листов
Разраб.	Валетова			<i>ВВ</i>	10.21		П	6	
ГИП	Валетов			<i>ВВ</i>	10.21	Боковые фасады	ООО "АУДИТПРОЕКТСТРОЙ"		

Главный фасад по ул.Ново-Гайвинская



Ведомость средств размещения информации, рекламных конструкций

ПОЗ.	Тип объекта, материал, способы крепления	Цвет (с указанием RAL)	Наличие подсветки
1	Вывеска - объемные буквы и/или логотипы без подложки на металлических направляющих на фасаде здания. Металл, пластик, оргстекло.	Фирменные цвета	Внешняя или внутренняя, светодиодами
2	Панель-кронштейн. Металл, пластик, оргстекло.	Фирменные цвета	Внешняя или внутренняя, светодиодами
3	Информационная табличка (режимник). Одиночная (500x700). Оргстекло, металл, пластик, пленки.	Фирменные цвета	Без подсветки
4	Указатель с наименованием улицы и номером дома (здания) (пункт 11.4.2 решения Пермской городской Думы от 15.12.2020 № 277). Металл, пластик.	Синий: (R-(0), G-(20), B-(120), белый	Возможна внутренняя подсветка

Управление архитектуры и городского дизайна  
ДГА администрации г.Перми  
СООТВЕТСТВУЕТ АРХИТЕКТУРНОМУ  
ОБЛИКУ ГОРОДА ПЕРМИ  
Валетов С.А. Подпись

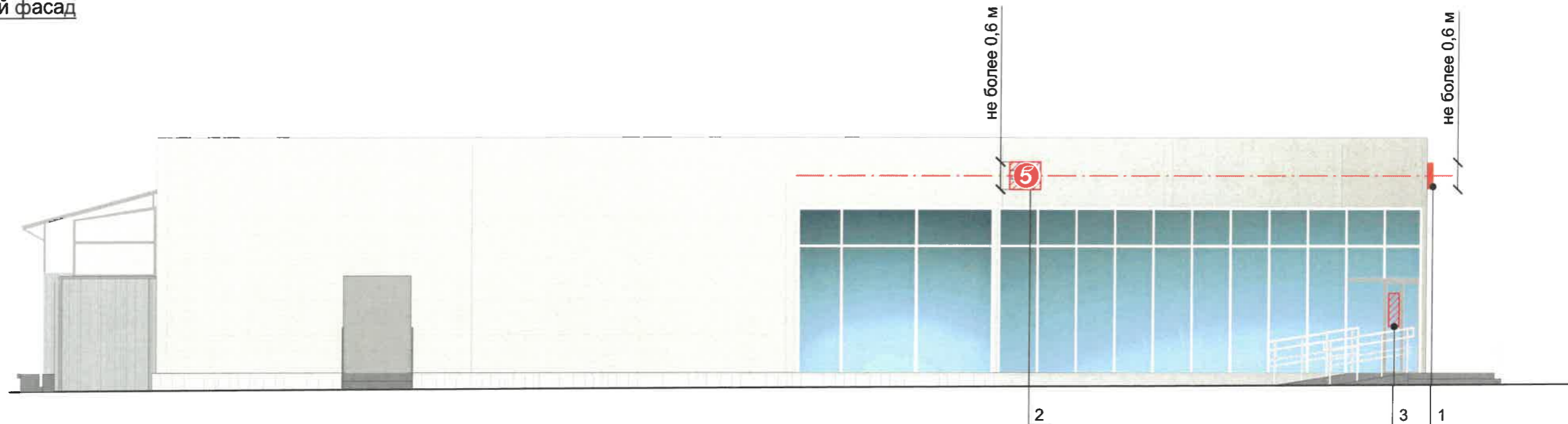
Условные обозначения:

- 1 - Выноска и номер позиции согласно Ведомости средств размещения информации, рекламных конструкций, см. лист 7
- Место допустимого размещения средств размещения информации, рекламных конструкций
- Ось размещения средств размещения информации, рекламных конструкций

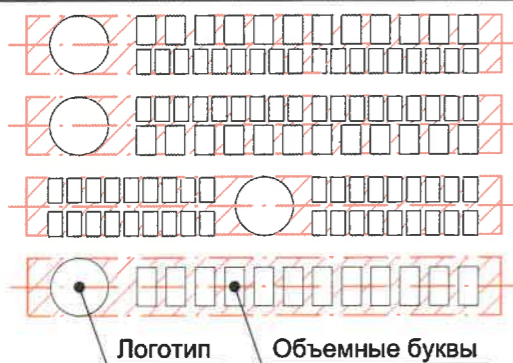
						5906-21-036-КПФ			
						Колерный паспорт объекта капитального строительства по улице Ново-Гайвинская, здание (строение) 79а, к.1 Орджоникидзевского района, города Перми.			
Изм.	Кол.уч	Лист	№ док.	Подп.	Дата	Нежилое здание	Стадия	Лист	Листов
Разраб.	Валетова			ВВ	10.21		П	7	
ГИП	Валетов			ВВ	10.21	Размещение средств размещения информации, рекламных конструкций Главный фасад по ул.Ново-Гайвинская	ООО "АУДИТПРОЕКТСТРОЙ"		



**Боковой фасад**



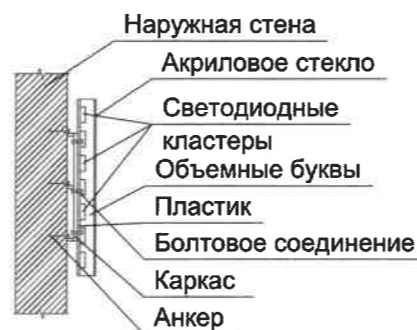
**Схемы компоновки объемных букв и/или логотипов, относительно оси и места размещения средств размещения информации**



**Пример сгруппированных модульных табличек**



**Узел крепления средств размещения информации**



Управление архитектуры и городского дизайна  
ДГА администрации г.Перми  
**СООТВЕТСТВУЕТ АРХИТЕКТУРНОМУ  
ОБЛИКУ ГОРОДА ПЕРМИ**  
*Карасев* Подпись

**Условия размещения средств размещения информации:**

1. Место размещения информации располагаются относительно условной прямой линии - единой горизонтальной оси. Местоположение оси на фасаде определяется как половина расстояния между верхним и нижним архитектурным элементом (окна, наличники, карниз, фриз и др.), выделяющимся (западающим, выступающим) из плоскости стены.
2. Размещение вывесок и рекламных конструкций должно осуществляться в границах места допустимого размещения средств размещения информации, рекламных конструкций, установленных данным колерным паспортом объектом капитального строительства.
3. Размещение вывесок по отношению друг к другу, их конфигурация, наполненность информацией должны соответствовать Стандартным требованиям к вывескам, их размещению и эксплуатации (далее - Стандартные требования), утвержденным Решением Пермской городской Думы от 15.12.2020 №277.
4. В случае, если планируемые к размещению вывески не соответствуют Стандартным требованиям и действующему колерному паспорту, требуется внесение изменений в колерный паспорт путем разработки нового колерного паспорта.
5. Максимальный размер информационных табличек - 0,5 м x 0,7 м (пункт 2.13 Стандартных требований).
6. Узел крепления каждого типа объекта информации разрабатывается отдельным рабочим проектом.
7. В случае размещения рекламной конструкции на фасаде здания, строения, сооружения, такая конструкция должна быть отражена в составе нового колерного паспорта, а ее размещение должно осуществляться в соответствии с действующим порядком установки эксплуатации рекламных конструкций на территории города Перми, утвержденным решением пермской городской Думы, с последующим получением на установку и эксплуатацию рекламной конструкции в установленном порядке.

**Условные обозначения:**

- 1 - Выноска и номер позиции согласно Ведомости средств размещения информации, рекламных конструкций, см. лист 7
- Место допустимого размещения средств размещения информации, рекламных конструкций
- Ось размещения средств размещения информации, рекламных конструкций

						<b>5906-21-036-КПФ</b>			
						Колерный паспорт объекта капитального строительства по улице Ново-Гайвинская, здание (строение) 79а, к.1 Орджоникидзевского района, города Перми.			
Изм.	Кол.уч	Лист	№ док.	Подп.	Дата	Нежилое здание	Стадия	Лист	Листов
Разраб.	Валетова			<i>ВВ</i>	10.21		П	8	
ГИП	Валетов			<i>ВВ</i>	10.21	Размещение средств размещения информации, рекламных конструкций Боковой фасад	ООО "АУДИТПРОЕКТСТРОЙ"		

Позиция ведомости отделки фасадов	RAL 9002	C: 5	
		M: 0	
1, 2, 6, 7, 12	RAL 9002	Y: 10	
		K: 10	
		R: 221	
		G: 222	
		B: 212	

Позиция ведомости отделки фасадов	RAL 7031	C: 60	
		M: 30	
7	RAL 7031	Y: 30	
		K: 40	
		R: 93	
		G: 105	
		B: 112	

Позиция ведомости отделки фасадов	RAL 7035	C: 5	
		M: 0	
14,15,17	RAL 7035	Y: 5	
		K: 20	
		R: 203	
		G: 208	
		B: 204	

Позиция ведомости отделки фасадов	RAL 9010	C: 0	
		M: 0	
3,4,16	RAL 9010	Y: 5	
		K: 0	
		R: 247	
		G: 249	
		B: 239	

Позиция ведомости отделки фасадов	RAL 7038	C: 30	
		M: 10	
4,5,13	RAL 7038	Y: 20	
		K: 20	
		R: 180	
		G: 184	
		B: 176	

Позиция ведомости отделки фасадов	RAL 7037	C: 30	
		M: 20	
9,12	RAL 7037	Y: 20	
		K: 40	
		R: 124	
		G: 127	
		B: 126	

СОГЛАСОВАНО  
 1<sup>й</sup> заместитель начальника ЦГА  
 г. Перми - главный архитектор  
 Д.Ю. Папчин  
 22.10.2014

						<b>5906-21-036-КПФ</b>			
						Колерный паспорт объекта капитального строительства по улице Ново-Гайвинская, здание (строение) 79а, к.1 Орджоникидзевского района, города Перми.			
Изм.	Кол.уч	Лист	№ док	Подп.	Дата	Нежилое здание	Стадия	Лист	Листов
Разраб.	Валетова			<i>ВВ</i>	10.21		П	9	
ГИП	Валетов			<i>ВВ</i>	10.21	Эталоны колеров	ООО "АУДИТПРОЕКТСТРОЙ"		