

ООО "Ремстройпроект"

№ 059-21-01-26-4329 от 24.09.2021  
Номер и дата входящего заявления о согласовании колерного паспорта (заполняется ДГА)

Заказчик: ООО Специализированный застройщик "Стройактив"

**ПАСПОРТ ВНЕШНЕГО ОБЛИКА ОБЪЕКТА КАПИТАЛЬНОГО СТРОИТЕЛЬСТВА  
(КОЛЕРНЫЙ ПАСПОРТ)**

**АДРЕС ОБЪЕКТА: г.Пермь, административный район Свердловский,  
улица Чернышевского, здание №20**

шифр: 2020/08-01-Р-КП

ПЕРМЬ 2021г.

Ведомость чертежей

Лист	Наименование	Примечание
1	Общие данные (начало).	
2	Общие данные (окончание).	
3	Визуализация фасадов (начало).	
4	Визуализация фасадов (окончание).	
5 - 6	Главный фасад.	
7 - 8	Боковые фасады.	
9	Дворовой фасад.	
10 - 13	Размещение средств размещения информации, рекламных конструкций.	
14	Эталоны колеров.	

Ведомость отделки фасадов

Поз.	Элемент фасада	Эталон цвета	Обознач.	Вид отделки	Примеч.
01	Поле стены (тип 1)		-	Терракотовая панель (600x300) CN Ceramic T2-N (гладкие)	
02	Поле стены (тип 2)		-	Керамический гранит	Italon Skyline ASH Italon Skyline Snow Everestone Moon Everestone Desert
03/04/ 05/06/ 07/08	Поле стены (тип 3) (тип 4) (тип 5) (тип 6) (тип 7) (тип 8)		RAL 9003/RAL 7024 RAL 830-6/RAL 7024 RAL 820-2/RAL 1034	Фиброцементная панель	Белый/Моноколор 1164 Моноколор 1164 Моноколор 1163 Моноколор 1164 Моноколор 1168
09	Наружные стены лоджий и балконов квартир		RAL 9003	Тонкослойная штукатурка "Ceresit"	White (по каталогу Ceresit)
10	Переплеты окон, балконных дверей, наружных входных ПВХ дверей		RAL 7024	ПВХ профиль	RENOLIT MBAS antrazitgrau 7016 05-167
11	Переплеты витражей балконов, входных групп		RAL 7024	Алюминиевый профиль, заводская окраска	
12	Жалюзийные решетки балконов		RAL 7024	Металлические с полимерным покрытием	
13	Ограждения, пожарные лестницы, козырьки		RAL 7024	Металлические, окрашенные алкидной эмалью "Архитектор 1001" ГОСТ 51691-2000 по грунтовке	
14	Остекление стемалит		RAL 7035	Покрытие нанести на стекло "Comfort silver-grey 40" производства АО "Саловатстекло"	
15/16	Двери входные/ворота		RAL 7024	Полимерное покрытие	
17	Отливы окон и витражей		RAL 7024	Оцинкованная сталь с полимерным покрытием	
18	Нащельники, отливы, жалюзийные решетки, декоративные элементы, металлические листы облицовки		RAL 9003/RAL 7024/ RAL 830-6/RAL 7024/RAL 820-2/ RAL 1034/RAL 210-1	Оцинкованная сталь с полимерным покрытием	
19	Поле стены (тип 9)		RAL 210-1 (каталог RAL E3 effect)	Водно - дисперсионная фасадная краска "SOFRAMAP" ACRYL FASADE по грунтовке	Моноколор H105
20	Окраска нижней поверхности балконных плит		RAL 9003	Водно - дисперсионная фасадная краска "SOFRAMAP" ACRYL FASADE по грунтовке	
21	Подшивка входных групп		RAL 7024	Реечный подвесной потолок из оцинк. стали с полимерным покрытием	
22	Остекление прозрачное			Стеклопакет прозрачный	
23	Остекление "холодное"			Стекло прозрачное	
24	Откос наружный		RAL 7024	Заводская окраска	
25	Поле стены (тип 2)		RAL 210-1 (каталог RAL E3 effect)	Тонкослойная штукатурка "Ceresit"	Моноколор H105
26	Наружные стены незадымляемых лоджий		RAL 7024	Тонкослойная штукатурка "Ceresit"	
27	Козырьки входов в подвал		RAL 7024	Профилированный лист с полимерным покрытием	

Пояснительная записка

**Объект капитального строительства:** - строящийся многофункциональный жилой комплекс по адресу г. Пермь, Свердловский район, ул. Чернышевского, 20  
**Год постройки:** 2021 - по настоящее время.  
**Ранее разработанные колерные паспорта:** не разрабатывались.  
**Нахождение в границах зон культурного наследия:** нет.  
 Здание монолитно-каркасного типа.  
 Материал наружных стен: сочетание тонкослойной штукатурки, навесного вентилируемого фасада и витражных конструкций.  
 Тип кровли: в секциях 1, 3, 5 плоская традиционная рулонная кровля с внутренним водостоком; в секции 2 - инверсионная кровля; в секциях 4 и 6 - эксплуатируемая кровля.  
 Стены лоджий квартир и балконов: тонкослойная полимерная штукатурка с покраской фасадными красками.  
 Оконные блоки: 2-хкамерный стеклопакет ПВХ.  
 Дверные блоки (входные группы): алюминиевые из светопрозрачных конструкций.

**Настоящим колерным паспортом:**

Определяются виды и места размещения средств размещения информации, рекламных конструкций;  
 Раздел «Архитектурно-художественная подсветка» для данного объекта капитального строительства не разрабатывается. Освещение фасада предусмотрено за счет свечения окон и вывесок;  
 В соответствии с Градостроительным кодексом Российской Федерации, решением Пермской городской Думы от 15.12.2020 № 277 «Об утверждении Правил благоустройства территории города Перми» и постановлением администрации города Перми от 22.02.2017 № 130 «Об утверждении формы и Порядка согласования паспорта внешнего облика объект капитального строительства (колерного паспорта)» проекты колерных паспортов либо проекты изменений в колерные паспорта не являются разрешительной документацией на строительство, реконструкцию объекта капитального строительства; не являются правовым основанием на устройство пристроек, навесов, козырьков;  
 Предметом согласования данного колерного паспорта являются: принятые цветовые решения элементов фасада, применяемые материалы существующего объекта недвижимости, а также определение возможных типов размещения средств размещения информации на нем. Средства размещения информации, рекламные конструкции, не соответствующие типу и местам их возможного размещения, подлежат демонтажу.

Согласовано

Взамен инв. N

Подпись и дата

Инв. N подл.

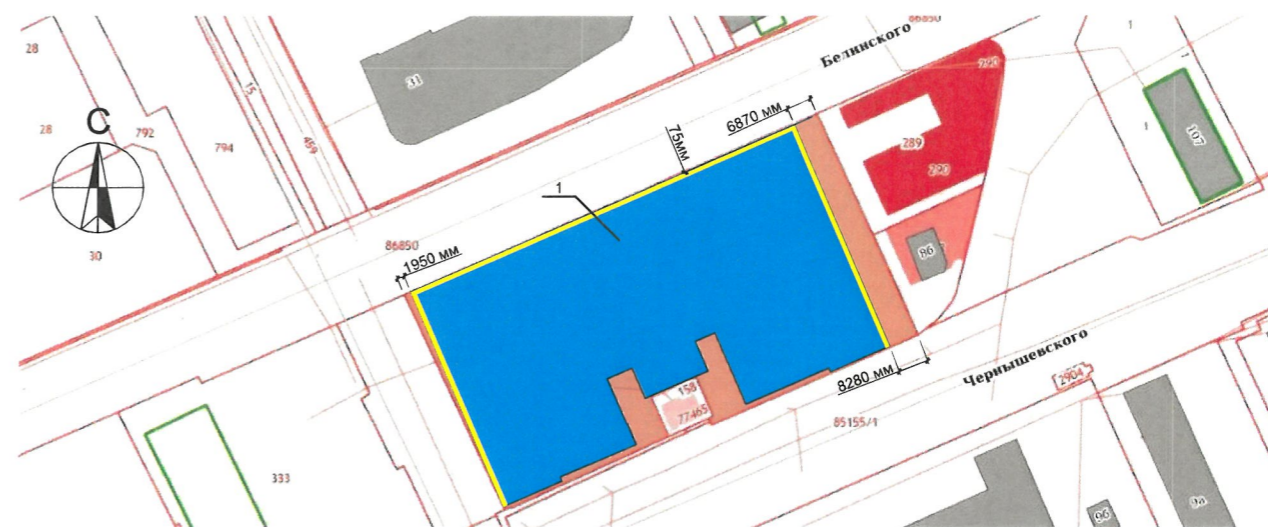
СОГЛАСОВАНО  
 1<sup>й</sup> заместитель начальника ДГА  
 г. Пермь - главный архитектор  
 Д.Ю. Лапшин  
 2021 г.

						<b>2020/08-01-Р-КП</b>			
						Колерный паспорт объекта капитального строительства по адресу: г. Пермь, Свердловский район, ул. Чернышевского, 20			
Изм.	Кол.уч.	Лист	№ док.	Подп.	Дата	Многофункциональный жилой комплекс	Стадия	Лист	Листов
Разраб.	Новоселова				09.21		П	1	14
Проверил	Гагнидзе Т.				09.21				
Н. контр.	Толов				09.21	Общие данные (начало).	ООО "Ремстройпроект"		

**Инструкция о порядке производства работ, связанных с окраской фасадов и всех наружных частей зданий, сооружений, строений, расположенных на территории города Перми**

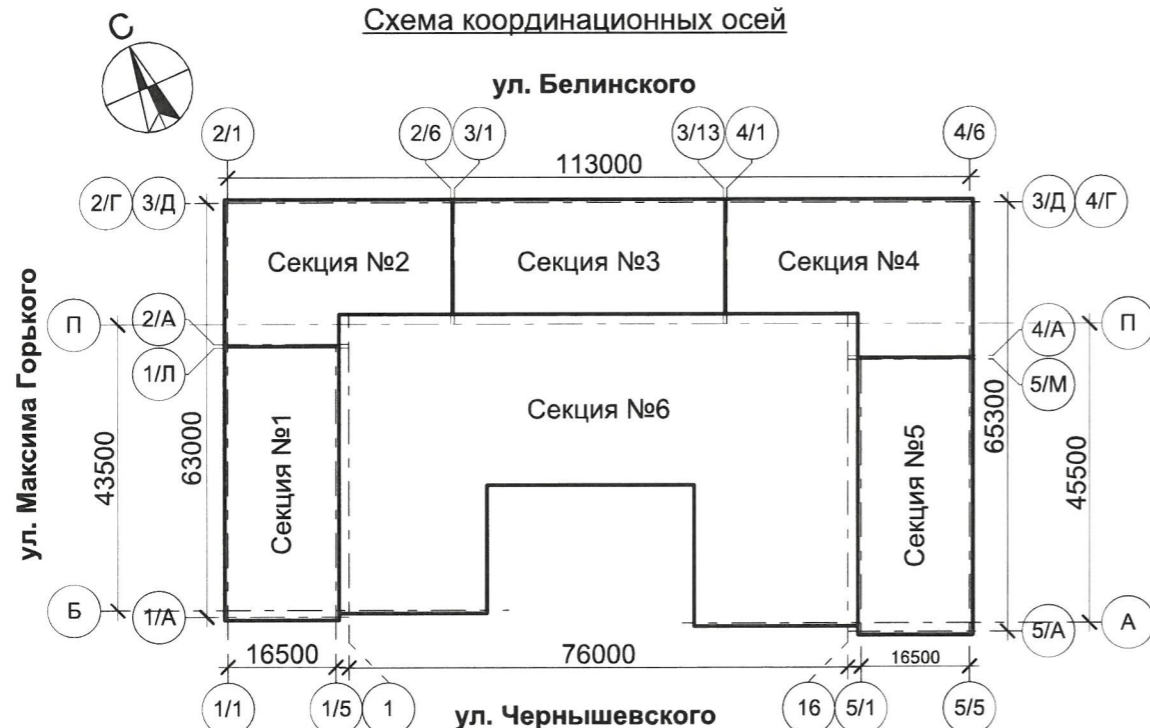
1. Окраска (отделка) фасадов и всех наружных частей зданий, сооружений, строений, расположенных на территории города Перми, может производиться лишь на основании паспорта внешнего облика объекта капитального строительства (колерного паспорта), согласованного с департаментом градостроительства и архитектуры администрации г. Перми (далее - ДГА).
2. До начала процесса окраски (отделки) здания или какого-либо сооружения должны быть произведены работы по капитальному ремонту всех без исключения его наружных частей, подлежащих окраске.
3. До начала ремонта зданий, имеющих газосветовую рекламу, сообщить рекламораспространителю о предстоящих работах на фасаде здания с целью сохранения вывесок либо их демонтажа.
4. Полуразрушенные и разрушенные архитектурные художественно-скульптурные элементы фасада: карнизы, фризы, колонны, пилястры, сандрики, кронштейны, обрамления проемов, различные лепные украшения, барельефы, мозаика, художественная роспись и т.п. подлежат обязательному восстановлению в своем первоначальном виде. Категорически запрещается производить окраску здания без предварительного восстановления указанных элементов декора фасада.
5. Металлические поверхности отдельных элементов фасада: чугунные решетки, ограждения балконов и лестниц, элементы входных групп, двери, кронштейны и прочие архитектурно-художественные элементы фасада перед окраской очищаются от грязи, ржавчины, старой краски и покрываются вновь атмосферостойкой краской для металлических поверхностей.
6. В соответствии с выданными образцами цвета (колерами) на окраску (отделку) здания организация, производящая ремонт здания, составляет пробные образцы цвета, которые наносятся на подготовленную для покраски поверхность стены в уровне 1-го этажа здания (не выше 1,5 метров от земли).
7. Проверку и согласование пробного образца цвета (выкрас колера) производит уполномоченный представитель ДГА. Без указанных проверки и согласования производить окраску (отделку) фасадов здания категорически запрещается.
8. Домоуправления, организации и учреждения, производящие окраску (отделку) и связанный с ней ремонт фасадов здания, несут ответственность за выполнение настоящей инструкции и могут быть привлечены к административной ответственности за ее нарушение в соответствии со статьей 6.8.2 «Нарушение требований к внешнему виду фасадов зданий, строений, сооружений» Закона Пермского края от 06.04.2015 № 460-ПК «Об административных правонарушениях в Пермском крае».
9. По всем вопросам, связанным с производством работ, необходимо обращаться в ДГА по адресу: г. Пермь, ул. Сибирская, 15, каб. 315, тел. 212-76-98.

**Ситуационный план.**



- Условные обозначения**
- 1 - Многофункциональный жилой комплекс по адресу г. Пермь, Свердловский район, ул. Чернышевского, 20
  - Земельный участок, кадастровый номер участка 59:01:4410268:287
  - Фасады с местами размещения средств размещения информации, рекламных конструкций

**Схема координационных осей**



**Ведомость ссылочных и прилагаемых документов**

Обозначение	Наименование	Примечание
	<u>Ссылочные документы</u>	
Решение Пермской Городской Думы от 15.12.2020 №277	Об утверждении Правил благоустройства территории города Перми	
Постановление администрации г. Перми от 22.02.2017 №130	Об утверждении формы и Порядка согласования паспорта внешнего облика объекта капитального строительства (Колерный паспорт)	

**2020/08-01-Р-КП**

Изм.	Кол.уч.	Лист	№ док.	Подп.	Дата
Разраб.		Новоселова		<i>[Подпись]</i>	09.21
Проверил		Гагнидзе Т.		<i>[Подпись]</i>	09.21
Н. контр.		Толов		<i>[Подпись]</i>	09.21

Колерный паспорт объекта капитального строительства по адресу: г. Пермь, Свердловский район, ул. Чернышевского, 20

Многофункциональный жилой комплекс

Стадия	Лист	Листов
П	2	

Общие данные (окончание).

ООО "Ремстройпроект"

Согласовано

Взамен инв. N

Подпись и дата

Инв. N подл.

Вид со стороны ул. Белинского



Вид со стороны ул. Белинского



Вид со стороны ул. Максима Горького



Согласовано

Взамен инв. N

Подпись и дата

Инв. N подл.

2020/08-01-Р-КП

Колерный паспорт объекта капитального строительства по адресу:  
г. Пермь, Свердловский район, ул. Чернышевского, 20

Изм.	Кол.уч.	Лист	№ док.	Подп.	Дата
Разраб.		Новоселова		<i>[Signature]</i>	09.21
Проверил		Гагнидзе Т.		<i>[Signature]</i>	09.21
Н. контр.		Толов		<i>[Signature]</i>	09.21

Многофункциональный жилой комплекс

Стадия	Лист	Листов
П	3	

Визуализация фасадов (начало).

ООО "Ремстройпроект"

Вид со стороны ул. Чернышевского



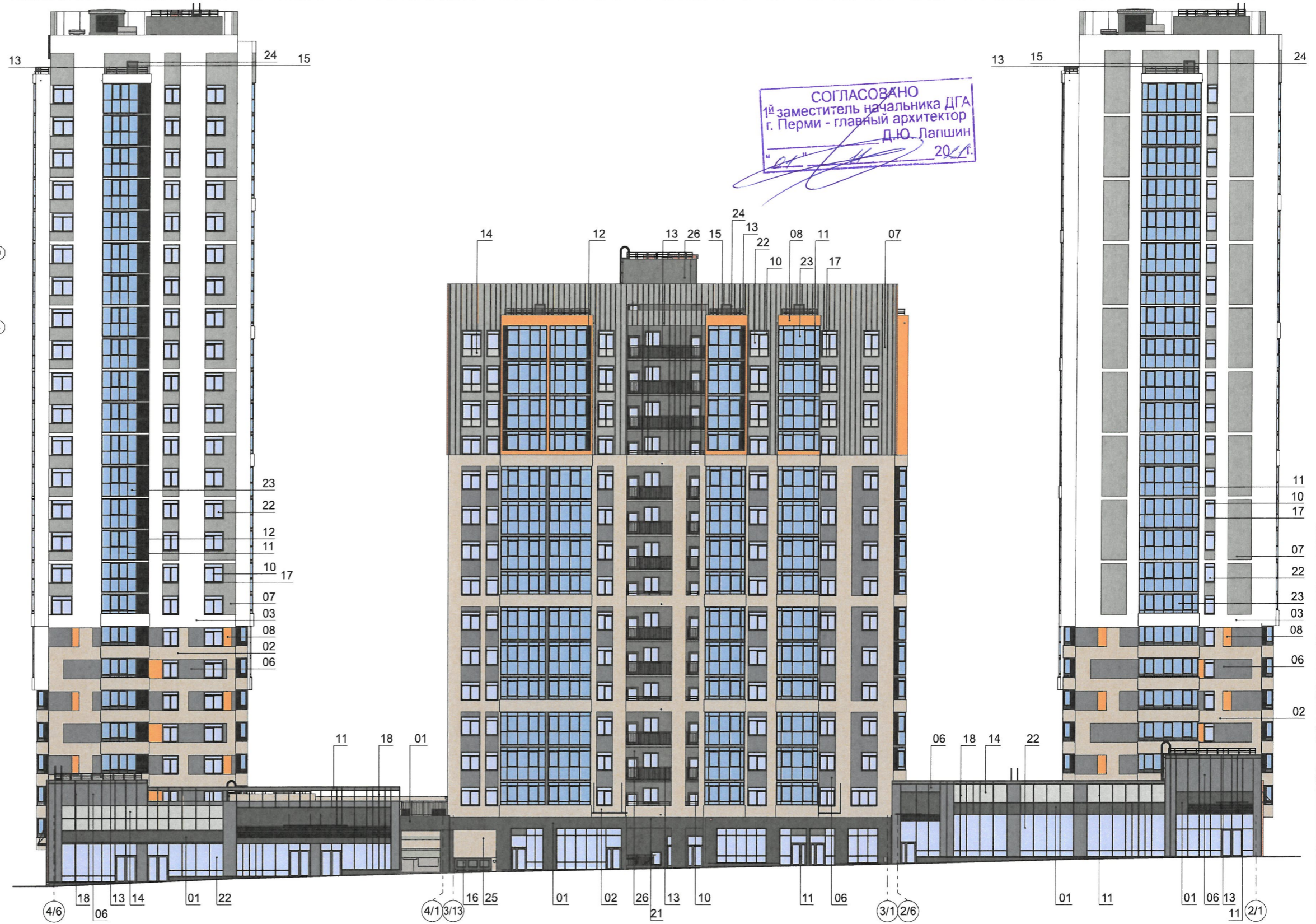
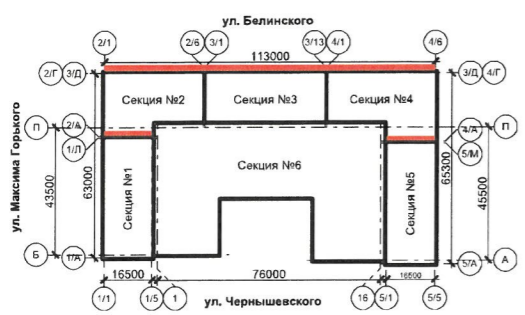
Вид со стороны Южной дамбы



Согласовано	
Взамен инв. N	
Подпись и дата	
Инв. N подл.	

						<b>2020/08-01-Р-КП</b>			
						Колерный паспорт объекта капитального строительства по адресу: г. Пермь, Свердловский район, ул. Чернышевского, 20			
Изм.	Кол.уч.	Лист	№ док.	Подп.	Дата	Многофункциональный жилой комплекс	Стадия	Лист	Листов
Разраб.		Новоселова			09.21		П	4	
Проверил		Гангидзе Т.			09.21				
Н. контр.		Толов			09.21	Визуализация фасадов (окончание).	ООО "Ремстройпроект"		

СОГЛАСОВАНО  
 1<sup>й</sup> заместитель начальника ДГА  
 г. Перми - главный архитектор  
 Д.Ю. Лапшин  
 2021 г.



**Условные обозначения**

- 1 - выноска и номер позиции согласно ведомости отделки фасадов см. лист 1
- 1 - условная координационная ось

**ПРИМЕЧАНИЕ:**

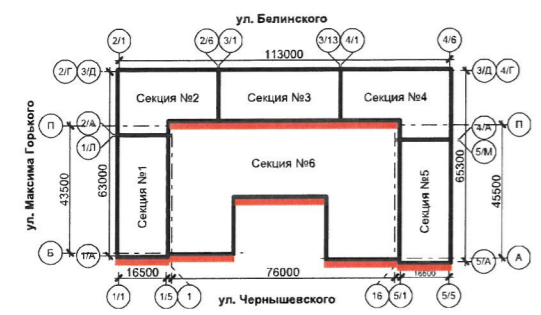
1. В случае, если наружные лестницы при дополнительно устроенных входах в общественные помещения здания выходят за границы предоставленного земельного участка и красные линии квартала, то устройство дополнительных или переустройство существующих входных групп требует получения разрешения в установленном порядке;

2. В случае устройства или переустройства (перепланировки, ремонта, реконструкции) помещений общественного назначения, их входных групп в обязательном порядке должны быть предусмотрены мероприятия по обеспечению доступности данных помещений для маломобильных групп населения, включая инвалидов, использующих кресла-коляски и собак-проводников (далее-МГН) в соответствии с требованиями СП 59.13330.2016 Свод правил. Доступность зданий и сооружений для маломобильных групп населения. Данный свод правил касается функционально-планировочных элементов зданий и сооружений, их участков или отдельных помещений, доступных для МГН (входные узлы, коммуникации, пути эвакуации, помещения и зоны обслуживания, а также их информационное и инженерное обустройство). В частности, лестницы при входах в общественные помещения должны дублироваться пандусами с уклоном не более 1:20 (5%) или иными средствами подъема (подъемные платформы, лифты и т.д.). Согласно вышеуказанному Своду правил наружные лестницы и пандусы должны иметь поручни с учетом технических требований к опорным стационарным устройствам по ГОСТ Р 51261; размеры входной площадки при открывании дверей наружу должны быть не менее 1,4м x 2,0м или 1,5м x 1,85м; размеры входной площадки с пандусом не менее 2,2м x 2,2м.

Согласовано	
Взамен инв. N	
Подпись и дата	
Инв. N подл.	

						<b>2020/08-01-Р-КП</b>			
						Колерный паспорт объекта капитального строительства по адресу: г. Пермь, Свердловский район, ул. Чернышевского, 20			
Изм.	Кол.уч.	Лист	№ док.	Подп.	Дата	Многофункциональный жилой комплекс	Стадия	Лист	Листов
Разраб.		Новоселова			09.21		П	5	
Проверил		Гагнидзе Т.			09.21				
Н. контр.		Толов			09.21	Главный фасад.	ООО "Ремстройпроект"		

СОГЛАСОВАНО  
 1<sup>й</sup> заместитель начальника ДГА  
 г. Перми - главный архитектор  
 Д.Ю. Лапшин  
 "01" / 09 / 2020 г.



**Условные обозначения**

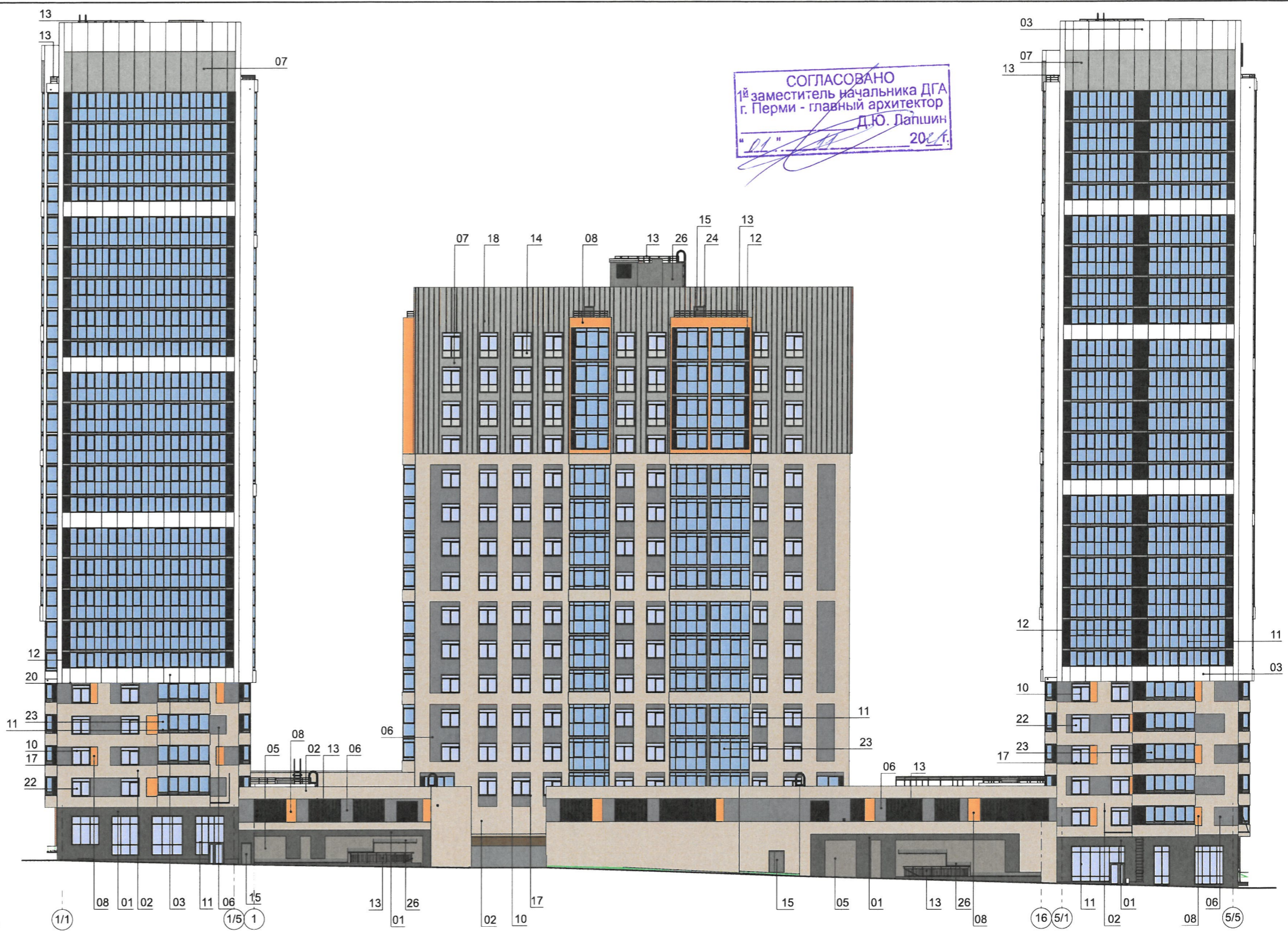
- 1 - выноска и номер позиции согласно ведомости отделки фасадов см. лист 1
- 1 - условная координационная ось

**ПРИМЕЧАНИЕ:**

1. Дополнительное оборудование - размещаемые на фасадах здания, строения, сооружения системы технического обеспечения эксплуатации зданий, строений, сооружений (наружные блоки систем кондиционирования и вентиляции, маскирующие ограждения (экраны, решетки), вентиляционные трубопроводы, антенны, видеокамеры наружного наблюдения, электрощиты, кабельные линии, иное подобное оборудование), защитные устройства (решетки, рольставни), почтовые ящики, часы, банкоматы, элементы архитектурно-художественной подсветки, флажтоки и иное оборудование.

2. Размещение дополнительного оборудования, дополнительных элементов и устройств на фасадах объектов капитального строительства допускается при соблюдении следующих условий:

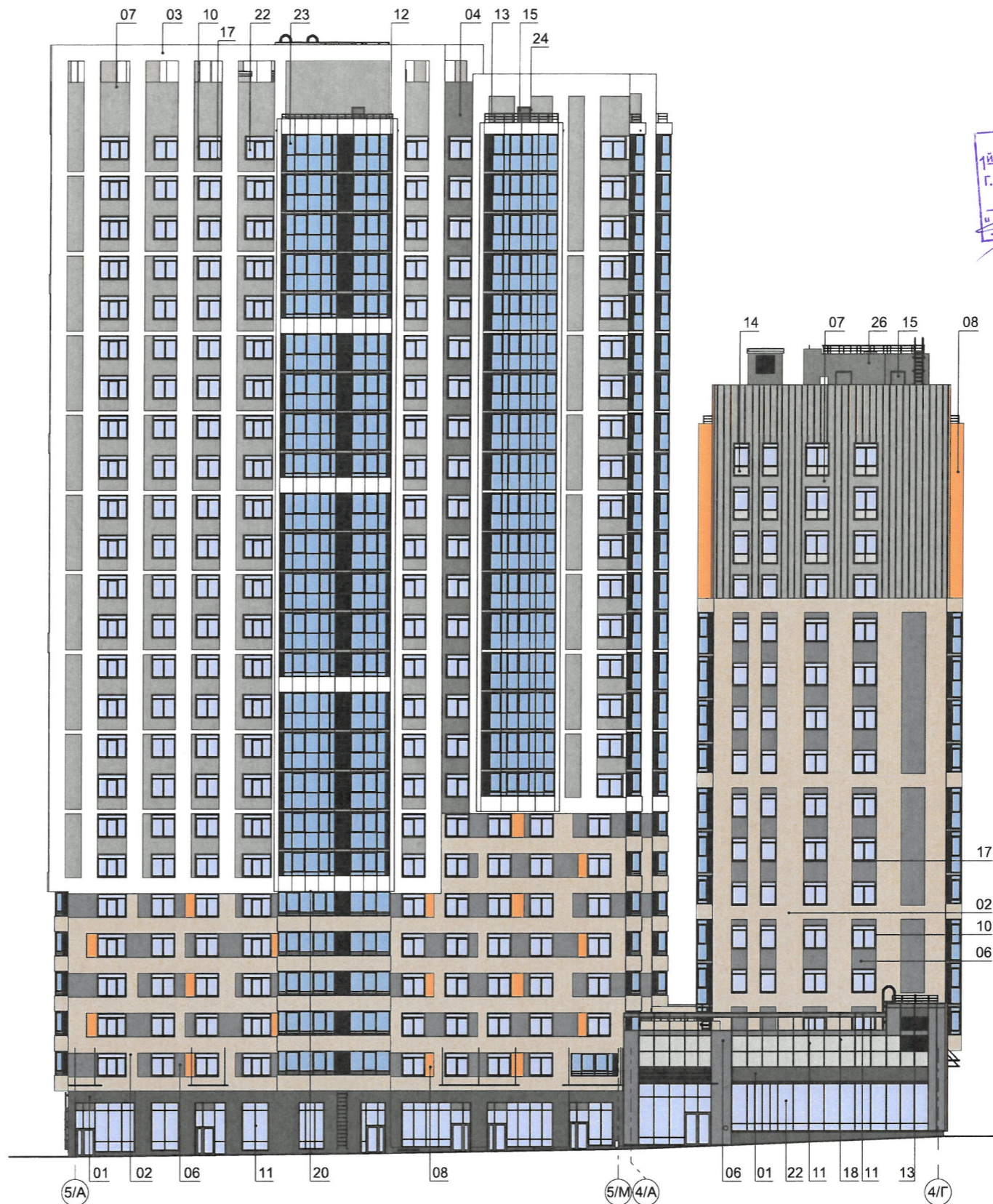
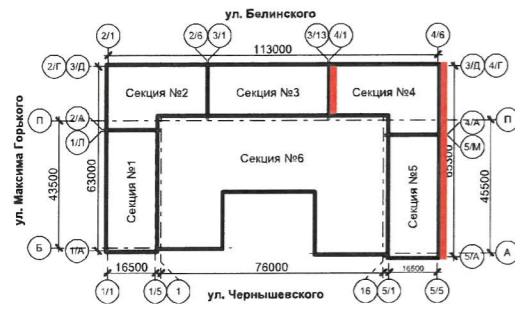
- соответствие размещения дополнительного оборудования архитектурному решению фасадов, предусмотренному проектной документацией, в соответствии с которой осуществлено строительство (реконструкция) Объекта, с привязкой к единой (вертикальной, горизонтальной) системе осей фасадов;
- единая горизонтальная ось - условная прямая линия. Определяется как половина расстояния между верхним и нижним архитектурным элементом (окна, наличники, карниз, фриз и другие), выделяющимся (западающим, выступающим) из плоскости стены;
- единая вертикальная ось - условная прямая линия. Определяется как половина расстояния между границами одного архитектурного элемента (окна, двери, колонны) либо между двумя архитектурными элементами (окна, двери, колонны);
- комплексное решение размещения оборудования - единое архитектурное и цветковое решение (в том числе размер, форма, материал);
- размещение дополнительного оборудования на архитектурных деталях, элементах декора, поверхностях с ценной архитектурной отделкой, а также крепление, ведущее к повреждению архитектурных поверхностей, не допускаются.



Согласовано  
 Взамен инв. N  
 Подпись и дата  
 Инв. N подл.

						<b>2020/08-01-Р-КП</b>			
						Колерный паспорт объекта капитального строительства по адресу: г. Пермь, Свердловский район, ул. Чернышевского, 20			
Изм.	Кол.уч.	Лист	№ док.	Подп.	Дата	Многофункциональный жилой комплекс	Стадия	Лист	Листов
Разраб.		Новоселова			09.21		П	6	
Проверил		Гагнидзе Т.			09.21				
Н. контр.		Толов			09.21	Главный фасад.	ООО "Ремстройпроект"		

СОГЛАСОВАНО  
 1<sup>й</sup> заместитель начальника ДГА  
 г. Перми - главный архитектор  
 Д.Ю. Лапшин  
 20/11



Инв. N подл. | Подпись и дата | Взамен инв. N | Согласовано

Условные обозначения

- 1 - выноска и номер позиции согласно ведомости отделки фасадов см. лист 1
- 1 - условная координационная ось

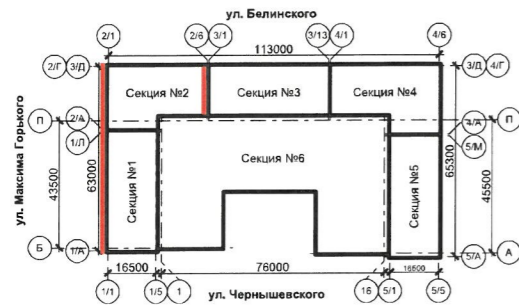
Примечание

1. Примечания см. листы 5, 6.

Изм.	Кол.уч.	Лист	№ док.	Подп.	Дата
Разраб.		Новоселова		<i>[Signature]</i>	09.21
Проверил		Гангидзе Т.		<i>[Signature]</i>	09.21
Н. контр.		Толов		<i>[Signature]</i>	09.21

<b>2020/08-01-Р-КП</b>		
Колерный паспорт объекта капитального строительства по адресу: г. Пермь, Свердловский район, ул. Чернышевского, 20		
Многофункциональный жилой комплекс	Стадия	Листов
	П	7
Боковой фасад.		ООО "Ремстройпроект"





СОГЛАСОВАНО  
 1<sup>й</sup> заместитель начальника ДГА  
 г. Перми - главный архитектор  
 Д.Ю. Лапшин  
 20.11.

Инв. N подл. | Подпись и дата | Взамен инв. N | Согласовано

Условные обозначения

- 1 - выноска и номер позиции согласно ведомости отделки фасадов см. лист 1
- 1 - условная координационная ось

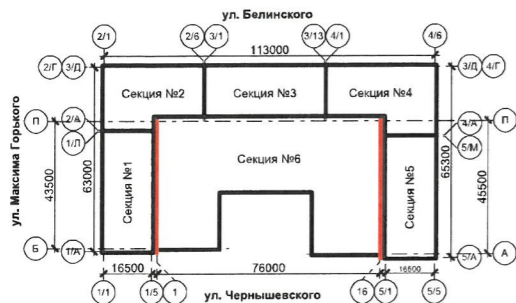
Примечание

1. Примечания см. листы 5, 6.

					<b>2020/08-01-Р-КП</b>				
					Колерный паспорт объекта капитального строительства по адресу: г. Пермь, Свердловский район, ул. Чернышевского, 20				
Изм.	Кол.уч.	Лист	№ док.	Подп.	Дата	Многофункциональный жилой комплекс	Стадия	Лист	Листов
Разраб.		Новоселова		<i>[Signature]</i>	09.21		П	8	
Проверил		Гагнидзе Т.		<i>[Signature]</i>	09.21				
Н. контр.		Толов		<i>[Signature]</i>	09.21	Боковой фасад.	ООО "Ремстройпроект"		

Дворовой фасад в осях 5/М-5/А

Дворовой фасад в осях 1/А-1/Л



Согласовано	
Взамен инв. N	
Подпись и дата	
Инв. N подл.	

Условные обозначения

- 1 - выноска и номер позиции согласно ведомости отделки фасадов см. лист 1
- 1 - условная координационная ось

Примечание

1. Примечания см. листы 5, 6.

СОГЛАСОВАНО  
1<sup>й</sup> заместитель начальника ДГА  
г. Перми - главный архитектор  
Д.Ю. Лапшин  
2021 г.

					<b>2020/08-01-Р-КП</b>				
					Колерный паспорт объекта капитального строительства по адресу: г. Пермь, Свердловский район, ул. Чернышевского, 20				
Изм.	Кол.уч.	Лист	№ док.	Подп.	Дата	Многофункциональный жилой комплекс	Стадия	Лист	Листов
	Разраб.	Новоселова			09.21		П	9	
	Проверил	Гагнидзе Т.			09.21				
	Н. контр.	Толов			09.21	Дворовые фасады.	ООО "Ремстройпроект"		

Главный фасад со стороны ул. Белинского



Фрагмент фасада по ул. Белинского в осях 4/6 - 4/1

Фрагмент фасада по ул. Белинского в осях 3/13 - 3/1

Фрагмент фасада по ул. Белинского в осях 2/6 - 2/1

Фрагмент фасада по ул. Белинского в осях 3/13 - 3/1

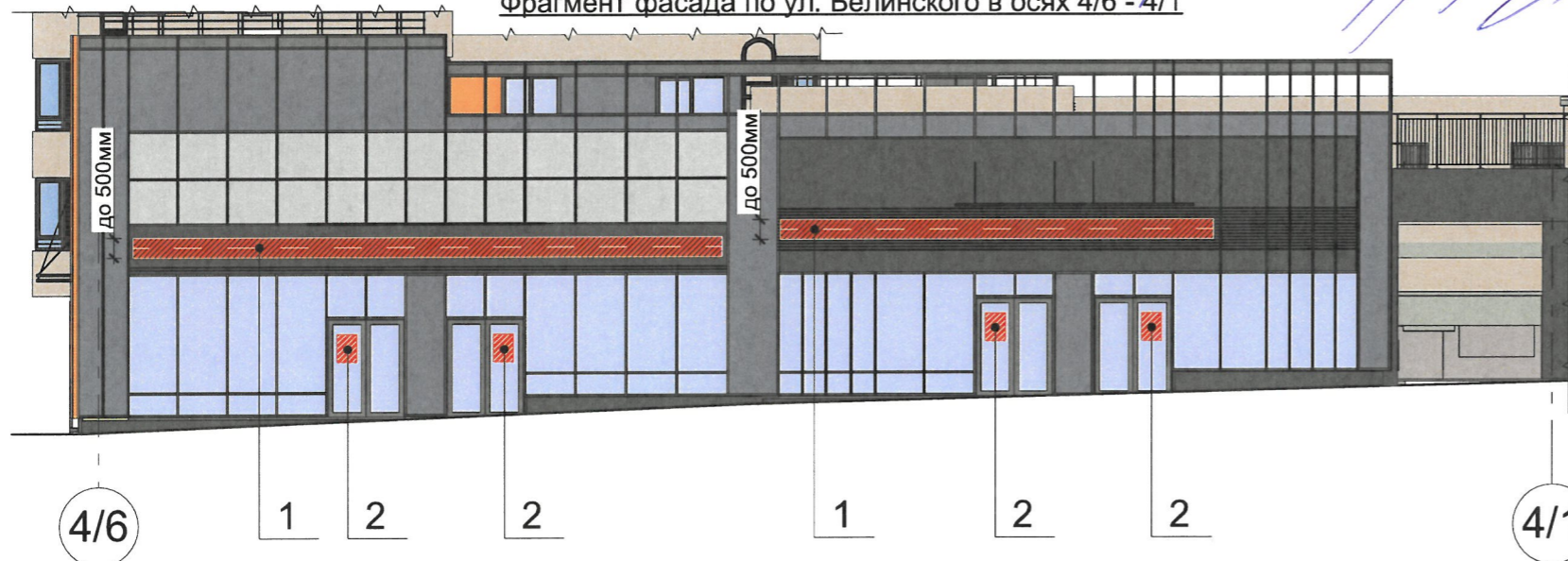


Управление архитектуры и городского дизайна  
ДГА администрации г.Перми  
**СООТВЕТСТВУЕТ АРХИТЕКТУРНОМУ ОБЛИКУ ГОРОДА ПЕРМИ**  
Карасев С.А. Подпись

**Условия размещения средств размещения информации, рекламных конструкций**

1. Место размещения информации располагаются относительно условной прямой линии - единой горизонтальной оси. Местоположение оси на фасаде определяется как половина расстояния между верхним и нижним архитектурным элементом (окна, наличники, карниз, фриз и др.), выделяющимся (западающим, выступающим) из плоскости стены.
2. Размещение вывесок и рекламных конструкций должно осуществляться в границах места допустимого размещения средств размещения информации, рекламных конструкций, установленных данным колерным паспортом объектом капитального строительства.
3. Размещение вывесок по отношению друг к другу, их конфигурация, наполненность информацией должны соответствовать Стандартным требованиям к вывескам, их размещению и эксплуатации (далее - Стандартные требования), утвержденным Решением Пермской городской Думы от 15.12.2020 №277.
4. В случае, если планируемые к размещению вывески не соответствуют Стандартным требованиям и действующему колерному паспорту, требуется внесение изменений в колерный паспорт путем разработки нового колерного паспорта.
5. Максимальный размер информационных табличек - 0,5м x 0,7м (пункт 2.13 Стандартных требований).
6. Узел крепления каждого типа объекта информации разрабатывается отдельным рабочим проектом.
7. В случае размещения рекламной конструкции на фасаде здания, строения, сооружения, такая конструкция должна быть отражена в составе нового колерного паспорта, а ее размещение должно осуществляться в соответствии с действующим порядком установки эксплуатации рекламных конструкций на территории города Перми, утвержденным решением пермской городской Думы, с последующим получением на установку и эксплуатацию рекламной конструкции в установленном порядке.

Фрагмент фасада по ул. Белинского в осях 4/6 - 4/1



Фрагмент фасада по ул. Белинского в осях 2/6 - 2/1



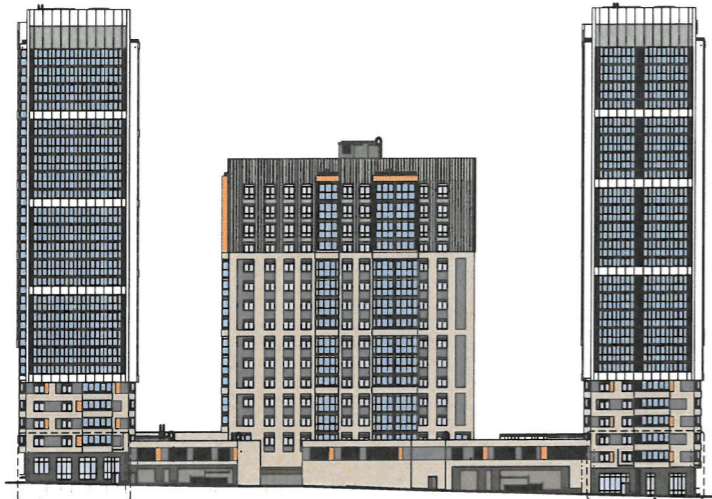
**Условные обозначения**

- место допустимого размещения средств размещения информации, рекламных конструкций
- единая горизонтальная ось размещения объектов
- номер позиции согласно ведомости средств размещения информации, рекламных конструкций см. лист 11
- условная координационная ось

Согласовано  
Взамен инв. N  
Подпись и дата  
Инв. N подл.

<b>2020/08-01-Р-КП</b>					
Колерный паспорт объекта капитального строительства по адресу: г. Пермь, Свердловский район, ул. Чернышевского, 20					
Изм.	Кол.уч.	Лист	№ док.	Подп.	Дата
Разраб.		Новоселова			09.21
Проверил		Гагнидзе Т.			09.21
Н. контр.		Толов			09.21
					Стадия
					Лист
					Листов
Многофункциональный жилой комплекс					П
Размещение средств размещения информации, рекламных конструкций (начало).					10
ООО "Ремстройпроект"					

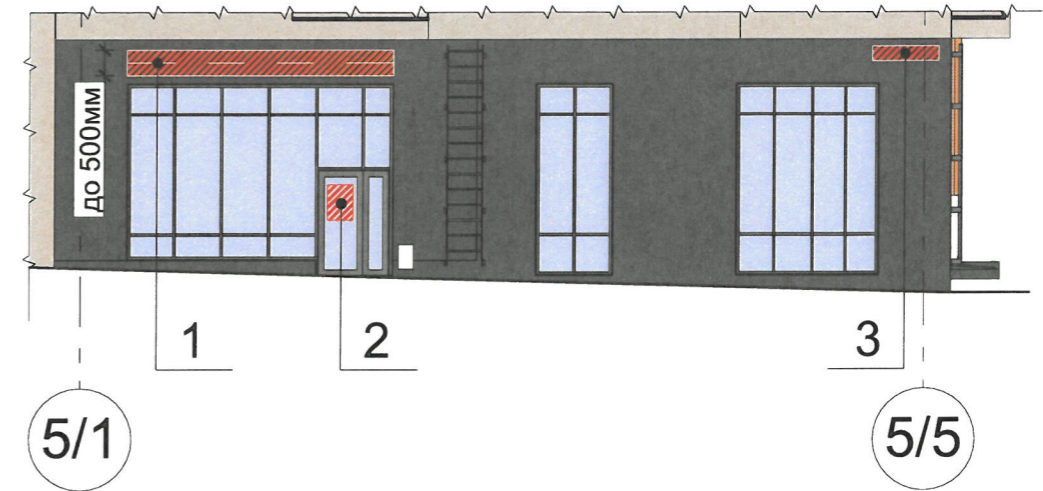
Главный фасад со стороны ул. Чернышевского



Фрагмент фасада по ул. Чернышевского в осях 1/1 - 1/5

Фрагмент фасада по ул. Чернышевского в осях 5/1 - 5/5

Фрагмент фасада по ул. Чернышевского в осях 5/1 - 5/5



**Ведомость средств размещения информации, рекламных конструкций**

№	Тип объекта, материал, способ крепления	Цвет	Наличие подсветки
1	Вывески. Объемные буквы и/или логотипы без подложки на металлических направляющих в цвет фасада на стене здания. Оргстекло, металл, пластик.	Фирменные цвета	Возможна подсветка
2	Информационная табличка (режимник). Одиночная (500x700). Оргстекло, пластик, металл, выклейки.	Фирменные цвета	Без подсветки
3	Индивидуальный указатель с наименованием улицы и номером дома (здания). Пластик, металл.	Фирменные цвета	Возможна подсветка

**Условные обозначения**



- место допустимого размещения средств размещения информации, рекламных конструкций



- единая горизонтальная ось размещения объектов



- номер позиции согласно ведомости средств размещения информации, рекламных конструкций



- условная координационная ось

**Примечание:**

Условия размещения средств размещения информации, рекламных конструкций см. на листе 10.

Фрагмент фасада по ул. Чернышевского в осях 1/1 - 1/5



Управление архитектуры и городского дизайна  
ДГА администрации г.Перми  
**СООТВЕТСТВУЕТ АРХИТЕКТУРНОМУ  
ОБЛИКУ ГОРОДА ПЕРМИ**  
«01» 09.21  
Карасев С.В. Подпись

					<b>2020/08-01-Р-КП</b>				
					Колерный паспорт объекта капитального строительства по адресу: г. Пермь, Свердловский район, ул. Чернышевского, 20				
Изм.	Кол.уч.	Лист	№ док.	Подп.	Дата	Многофункциональный жилой комплекс	Стадия	Лист	Листов
Разраб.		Новоселова			09.21		П	11	
Проверил		Гагнидзе Т.			09.21				
Н. контр.		Толов			09.21	Размещение средств размещения информации, рекламных конструкций (продолжение).	ООО "Ремстройпроект"		

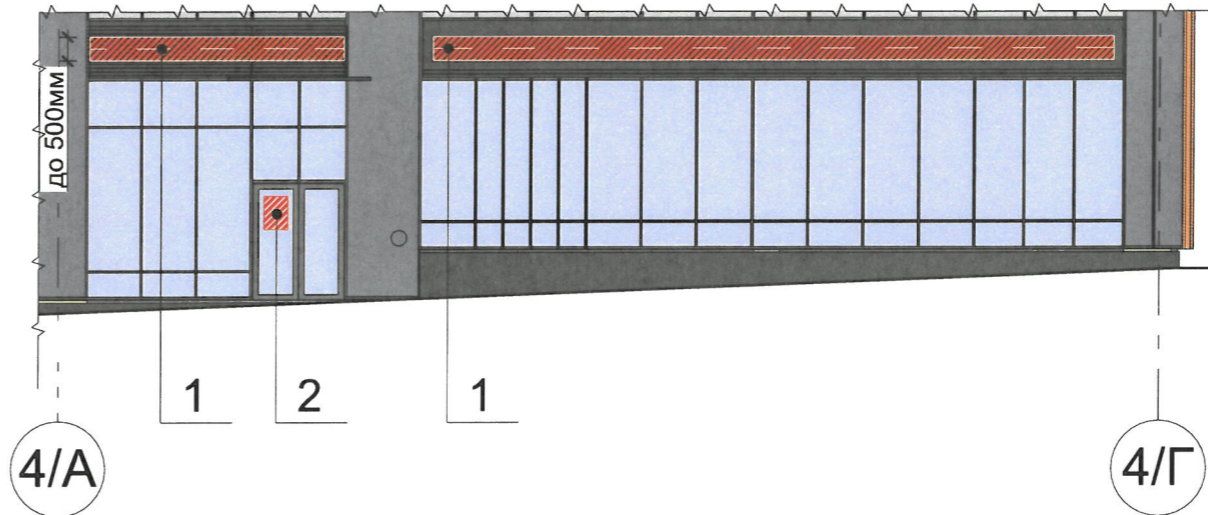
**Боковой фасад со стороны Южной дамбы**



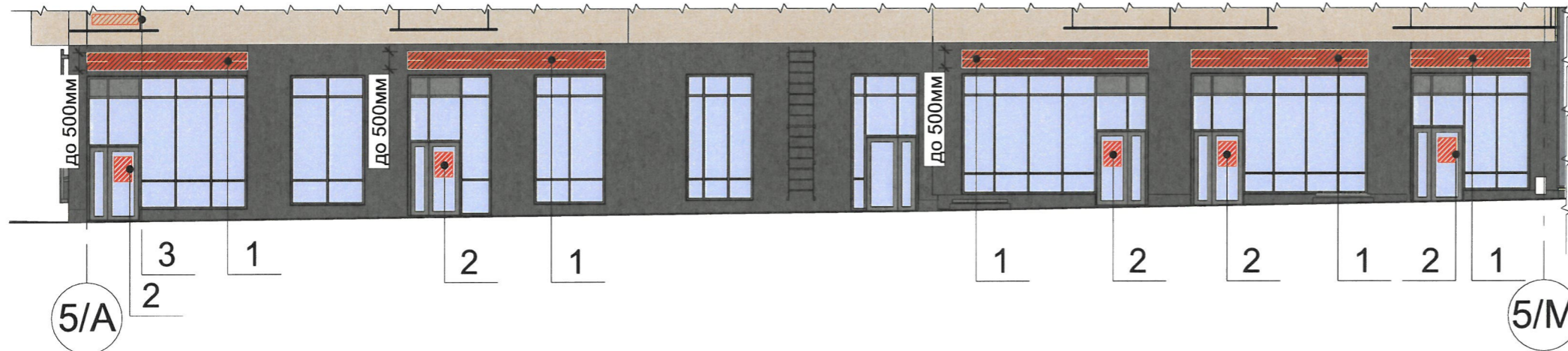
Фрагмент фасада со стороны Южной дамбы в осях 5/A - 5/M

Фрагмент фасада со стороны Южной дамбы в осях 4/A - 4/Г

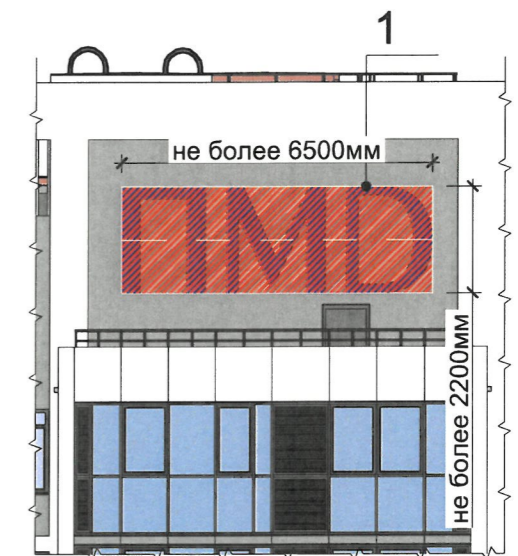
**Фрагмент фасада со стороны Южной дамбы в осях 4/A - 4/Г**



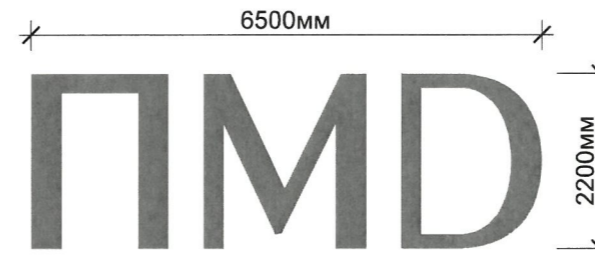
**Фрагмент фасада со стороны Южной дамбы в осях 5/A - 5/M**



**Фрагмент фасада со стороны Южной дамбы**



**Вывеска ПМД**



Управление архитектуры и городского дизайна  
ДГА администрации г.Перми  
**СООТВЕТСТВУЕТ АРХИТЕКТУРНОМУ  
ОБЛИКУ ГОРОДА ПЕРМИ**  
*Карпов С.А.* Подпись

**Условные обозначения**

- место допустимого размещения средств размещения информации, рекламных конструкций
- единая горизонтальная ось размещения объектов
- номер позиции согласно ведомости средств размещения информации, рекламных конструкций
- условная координационная ось

Примечание:  
Условия размещения средств размещения информации, рекламных конструкций см. на листе 10; ведомость средств размещения информации, рекламных конструкций см. на листе 11

Изм.	Кол.уч.	Лист	№ док.	Подп.	Дата
Разраб.		Новоселова		<i>[Signature]</i>	09.21
Проверил		Гагидзе Т.		<i>[Signature]</i>	09.21
Н. контр.		Толов		<i>[Signature]</i>	09.21

**2020/08-01-Р-КП**

Колерный паспорт объекта капитального строительства по адресу:  
г. Пермь, Свердловский район, ул. Чернышевского, 20

Многофункциональный жилой комплекс	Стадия	Лист	Листов
	П	12	
Размещение средств размещения информации, рекламных конструкций (продолжение).			ООО "Ремстройпроект"

Согласовано

Взамен инв. N

Подпись и дата

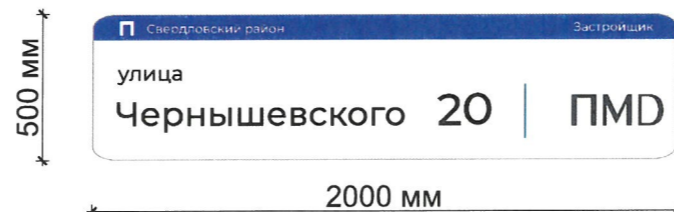
Инв. N подл.

Боковой фасад со стороны ул.  
Максима Горького

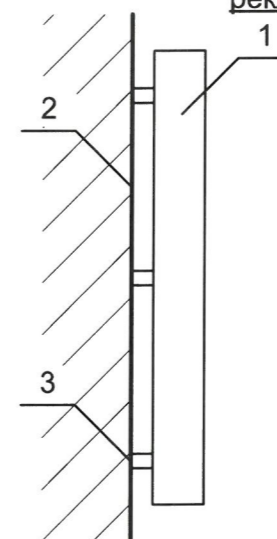


Фрагмент фасада по ул.  
Максима Горького в осях  
1/Л - 1/А

Указатель с наименованием улицы и  
номером дома



Узлы крепления средств размещения информации,  
рекламных конструкций



Крепление металлоконструкций к фасаду производится болтами в зависимости от несущей поверхности, кирпич или металлическая рама входной группы.

Условные обозначения;  
1. Объемная буква  
2. Несущая поверхность, кирпич или металлическая рама  
3. Крепежный элемент

Фрагмент фасада по ул. Максима Горького в осях 1/Л - 1/А



Согласовано	
Взамен инв. N	
Подпись и дата	
Инв. N подл.	

Условные обозначения



- место допустимого размещения средств размещения информации, рекламных конструкций



- единая горизонтальная ось размещения объектов



- номер позиции согласно ведомости средств размещения информации, рекламных конструкций



- условная координационная ось

Примечание:

Условия размещения средств размещения информации, рекламных конструкций см. на листе 10; ведомость средств размещения информации, рекламных конструкций см. на листе 11

Управление архитектуры и городского дизайна  
ДГА администрации г.Перми  
СООТВЕТСТВУЕТ АРХИТЕКТУРНОМУ  
ОБЛИКУ ГОРОДА ПЕРМИ  
*Карасев С.А.* Подпись

						<b>2020/08-01-Р-КП</b>			
						Колерный паспорт объекта капитального строительства по адресу: г. Пермь, Свердловский район, ул. Чернышевского, 20			
Изм.	Кол.уч.	Лист	№ док.	Подп.	Дата	Многофункциональный жилой комплекс	Стадия	Лист	Листов
Разраб.		Новоселова		<i>[Signature]</i>	09.21		П	13	
Проверил		Гагнидзе Т.		<i>[Signature]</i>	09.21	Размещение средств размещения информации, рекламных конструкций (окончание).	ООО "Ремстройпроект"		
Н. контр.		Толов		<i>[Signature]</i>	09.21				

Инв. N подл.	Подпись и дата	Взамен инв. N	Согласовано

03 09 18.1 20	RAL 9003	C: 0 M: 0 Y: 0 K: 0 R: 244 G: 248 B: 244	
04 10 11 12 13 15 16 17 18.2 21 24 26 27	RAL 7024 Мониколор L163 (каталог Tikkurila Monocalor Nova)	C: 80 M: 60 Y: 50 K: 40 R: 71 G: 74 B: 80	
05 18.3	RAL 830-6 (каталог RAL E3 effect) Мониколор L164 (каталог Tikkurila Monocalor Nova)	C: 22 M: 0 Y: 5 K: 80 R: 93 G: 102 B: 106	
06 18.4	RAL 7042 Мониколор K163 (каталог Tikkurila Monocalor Nova)	C: 30 M: 10 Y: 20 K: 40 R: 143 G: 150 B: 149	
07 18.5	RAL 820-2 (каталог RAL E3 effect) Мониколор J164 (каталог Tikkurila Monocalor Nova)	C: 11 M: 6 Y: 5 K: 40 R: 174 G: 180 B: 186	
08 18.6	RAL 1034 Мониколор K088 (каталог Tikkurila Monocalor Nova)	C: 0 M: 30 Y: 80 K: 0 R: 237 G: 171 B: 86	
14	RAL 7035	C: 5 M: 0 Y: 5 K: 20 R: 203 G: 208 B: 204	
18.7 19 25	RAL 210-1 (каталог RAL E3 effect) Мониколор H105 (каталог Tikkurila Monocalor Nova)	C: 7 M: 10 Y: 30 K: 14 R: 206 G: 206 B: 184	

СОГЛАСОВАНО  
1<sup>й</sup> заместитель начальника ДГА  
г. Перми - главный архитектор  
Д.Ю. Лапшин  
2021 г.

						<b>2020/08-01-Р-КП</b>			
						Колерный паспорт объекта капитального строительства по адресу: г. Пермь, Свердловский район, ул. Чернышевского, 20			
Изм.	Кол.уч.	Лист	№ док.	Подп.	Дата	Многофункциональный жилой комплекс	Стадия	Лист	Листов
Разраб.	Новоселова				09.21		П	14	
Проверил	Гагнидзе Т.				09.21				
Н. контр.	Толов				09.21				
						Эталоны колеров.	ООО "Ремстройпроект"		