

Общество с ограниченной ответственность «РПК Эталон»

№ 059-22-01-26-4912 от 28.10.2021

Заказчик: Общество с ограниченной ответственность «Альфа Живика»

**ПАСПОРТ ВНЕШНЕГО ОБЛИКА ОБЪЕКТА КАПИТАЛЬНОГО СТРОИТЕЛЬСТВА
(КОЛЕРНЫЙ ПАСПОРТ)**

**АДРЕС ОБЪЕКТА: г. Пермь, административный район Орджоникидзевский,
улица Вильямса, здание (строение) № 43**

10/21-43

ПЕРМЬ 2021 г.

Ведомость чертежей

ЛИСТ	НАИМЕНОВАНИЕ	ПРИМЕЧАНИЯ
1	Общие данные (начало)	
2	Общие данные (продолжение)	
3	Существующее состояние фасадов (фотофиксация)	
4	Главный фасад	
5	Дворовой фасад	
6	Боковые фасады	
7	Размещение средств размещения информации, рекламных конструкций. Главный фасад	
8	Размещение средств размещения информации, рекламных конструкций. Боковой фасад	
9	Эталоны колеров	

Пояснительная записка.

Объект капитального строительства – 5и этажный многоквартирный дом, расположенный по адресу: г. Пермь, Орджоникидзевский район, ул. Вильямса, 43;
 Год постройки и ввода в эксплуатацию: 1961г.;
 В плане здание - прямоугольное;
 Несущие стены: блочные;
 Кровля: двускатная;
 Ранее согласованные колерные паспорта: СЭД-22-01-32-368 от 23.08.2012г.

Настоящим колерным паспортом:
 Уточняются виды и места размещения средств размещения информации, рекламных конструкций;
 Раздел «Архитектурно-художественная подсветка» настоящим колерным паспортом не разрабатывается. Освещение фасада осуществляется за счет свечения окон и вывесок.

В соответствии с Градостроительным кодексом Российской Федерации, с решением Пермской городской Думы от 15.12.2020 № 277 и постановлением администрации города Перми от 22.02.2017 № 130 «Об утверждении формы и Порядка согласования паспорта внешнего облика объекта капитального строительства (колерного паспорта)» проекты колерных паспортов либо проекты изменений в колерные паспорта не являются разрешительной документацией на строительство, реконструкцию объекта капитального строительства; не являются правовым основанием на устройство пристроек, навесов, козырьков.

Предметом согласования данного колерного паспорта являются: принятые цветовые решения элементов фасада, применяемые материалы существующего объекта недвижимости, а также определение возможных типов размещения средств размещения информации на нем. Средства размещения информации, рекламные конструкции, не соответствующие типу и местам их возможного размещения, подлежат демонтажу.

Ведомость отделки фасадов

ПОЗ.	ЭЛЕМЕНТ ФАСАДА	ЭТАЛОН ЦВЕТА	ОБОЗНАЧ.	ВИД ОТДЕЛКИ	ПРИМ.
1	Цоколь		RAL 3009	фасадная краска	
2	Поле стен (тип 1)		RAL DESIGN 060 70 40	фасадная краска	
3	Поле стен (тип 2)		RAL 9003	фасадная краска	
4	Переплеты окон, балконов, витражей, дверные полотна		RAL 9003, RAL 8016	металлопластиковый профиль со стеклопакетом	
5	Дверные полотна		RAL 7046	эмаль по металлу	
6	Ограждение и кровля балконов		RAL 9003	профнастил с полимерной окраской	
7	Пристрой			природный камень	
8	Кровля пристроя		RAL 8016	металлочерепица	
9	Козырьки		RAL 9003, RAL 3005	фасадная краска, сотовый поликарбонат, металлочерепица	
10	Ступени, площадки		RAL 9007	искусственный камень, эмаль по металлу	
11	Металлические детали: перила, ограждения, пожарная лестница		RAL 7004, RAL 3009	нержавеющая сталь, эмаль по металлу	
12	Крыльцо: пандус, ступени			природный камень, гранит	
13	Отливы		RAL 9003, RAL 8016	металлопластиковый профиль со стеклопакетом	
14	Водосточные, вентиляционные трубы		RAL 7004, RAL 8016	оцинкованная сталь с полимерной окраской	
15	Слуховые окна, воздухопроводы		RAL 3009	фасадная краска, эмаль по металлу	
16	Кровля			шифер	

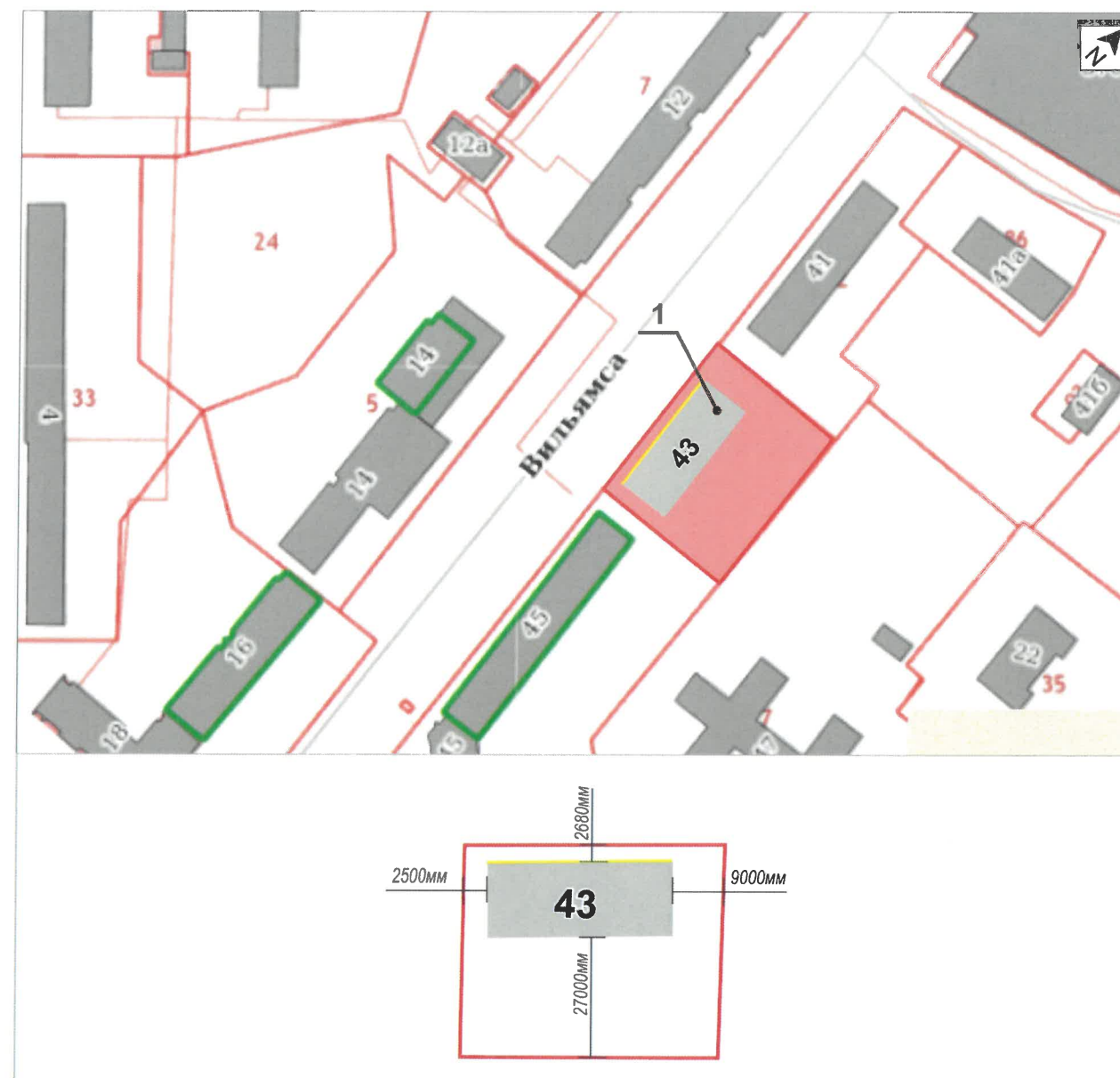
СОГЛАСОВАНО
 1-й заместитель начальника ДГА
 г. Пермь - главный архитектор
 Д.Ю. Лапшин
 2021г.

						10/21 - 43			
						Колерный паспорт объекта капитального строительства по ул. Вильямса, 43, Орджоникидзевского района, г. Перми.			
Изм.	Кол.уч.	Лист	Недок	Подпись	Дата	5и этажный многоквартирный дом	Стадия	Лист	Листов
Разраб.	Масленникова				10/21		П	1	9
Н.контр.	Масленникова				10/21	Общие данные (начало)	ООО «РПК Эталон»		

**Инструкция о порядке производства работ,
связанных с окраской фасадов и всех наружных частей зданий,
сооружений, строений, расположенных на территории города Перми**

1. Окраска (отделка) фасадов и всех наружных частей зданий, сооружений, строений, расположенных на территории города Перми, может производиться лишь на основании паспорта внешнего облика объекта капитального строительства (колерного паспорта), согласованного с департаментом градостроительства и архитектуры администрации г. Перми (далее – ДГА).
2. До начала процесса окраски (отделки) здания или какого-либо сооружения должны быть произведены работы по капитальному ремонту всех без исключения его наружных частей, подлежащих окраске.
3. До начала ремонта зданий, имеющих газосветовую рекламу, сообщить рекламораспространителю о предстоящих работах на фасаде здания с целью сохранения вывесок либо их демонтажа.
4. Полуразрушенные и разрушенные архитектурные художественно-скульптурные элементы фасада: карнизы, фризы, колонны, пилястры, сандрики, кронштейны, обрамления проемов, различные лепные украшения, барельефы, мозаика, художественная роспись и т.п. подлежат обязательному восстановлению в своем первоначальном виде. Категорически запрещается производить окраску здания без предварительного восстановления указанных элементов декора фасада.
5. Металлические поверхности отдельных элементов фасада: чугунные решетки, ограждения балконов и лестниц, элементы входных групп, двери, кронштейны и прочие архитектурно-художественные элементы фасада перед окраской очищаются от грязи, ржавчины, старой краски и покрываются вновь атмосферостойкой краской для металлических поверхностей.
6. В соответствии с выданными образцами цвета (колерами) на окраску (отделку) здания организация, производящая ремонт здания, составляет пробные образцы цвета, которые наносятся на подготовленную для покраски поверхность стены в уровне 1-го этажа здания (не выше 1,5 метров от земли).
7. Проверку и согласование пробного образца цвета (выкрас колера) производит уполномоченный представитель ДГА. Без указанных проверки и согласования производить окраску (отделку) фасадов здания категорически запрещается.
8. Домоуправления, организации и учреждения, производящие окраску (отделку) и связанный с нею ремонт фасадов здания, несут ответственность за выполнение настоящей инструкции и могут быть привлечены к административной ответственности за ее нарушение в соответствии со статьей 6.8.2 «Нарушение требований к внешнему виду фасадов зданий, строений, сооружений» Закона Пермского края от 06.04.2015 № 460-ПК «Об административных правонарушениях в Пермском крае».
9. По всем вопросам, связанным с производством работ, необходимо обращаться в ДГА по адресу: г. Пермь, ул. Сибирская, 15, каб. 315, тел. 212-76-98.

Ситуационный план



Ведомость ссылочных и прилагаемых документов

ОБОЗНАЧЕНИЕ	НАИМЕНОВАНИЕ	ПРИМЕЧАНИЕ
	<u>Ссылочные документы</u>	
Постановление администрации города Перми от 22.02.2017 № 130	«Об утверждении формы и Порядка согласования паспорта внешнего облика объекта капитального строительства (колерного паспорта)»	
Решением Пермской городской Думы от 15.12.2020 № 277	«Об утверждении Правил благоустройства территории города Перми»	
СЭД-22-01-32-368 от 23.08.2012г.	Колерный паспорт объекта капитального строительства по ул. Вильямса, 43, Орджоникидзевского района, г. Перми. (шифр: 01-08-01-2012-AP)	согласован 06.09.2012г.

Условные обозначения

- 5и этажный многоквартирный дом, расположенный по адресу: г. Пермь, Орджоникидзевский район, ул. Вильямса, 43
- фасады с местами размещения средств размещения информации, рекламных конструкций
- границы участка
- земельный участок

						10/21 - 43			
						Колерный паспорт объекта капитального строительства по ул. Вильямса, 43, Орджоникидзевского района, г. Перми.			
Изм.	Кол.уч	Лист	Недок	Подпись	Дата	5и этажный многоквартирный дом	Стадия	Лист	Листов
	Разраб.	Масленникова			10/21		П	2	9
	Н.контр.	Масленникова			10/21	Общие данные (продолжение)	ООО «РПК Эталон»		

Главный фасад



Боковой фасад



Боковой фасад



Дворовой фасад



Боковой фасад



Боковой фасад



Фотофиксация выполнена: октябрь 2021г.

						10/21 - 43			
						Колерный паспорт объекта капитального строительства по ул. Вильямса, 43, Орджоникидзевского района, г. Перми.			
Изм.	Кол.уч	Лист	Недок	Подпись	Дата	5и этажный многоквартирный дом	Стадия	Лист	Листов
	Разраб.				10/21		П	3	9
						Существующее состояние фасадов (фотофиксация)	ООО «РПК Эталон»		
	Н.контр.				10/21				



СОГЛАСОВАНО
 1й заместитель начальника ДГА
 г. Перми - главный архитектор
 Д.Ю. Лапшин
 20.10.21

Условные обозначения

1 - выноска и номер позиции, согласно ведомости отделки фасадов (лист 1)

ПРИМЕЧАНИЕ


1. В случае, если наружные лестницы при дополнительно устроенных входах в общественные помещения здания выходят за границы предоставленного земельного участка и красные линии квартала, то устройство дополнительных или переустройство существующих входных групп требует получения разрешения в установленном порядке;
 2. В случае устройства или переустройства (перепланировки, ремонта, реконструкции) помещений общественного назначения, их входных групп в обязательном порядке должны быть предусмотрены мероприятия по обеспечению доступности данных помещений для маломобильных групп населения, включая инвалидов, использующих кресла-коляски и собак-проводников (далее-МГН) в соответствии с требованиями СП 59.13330.2016 Свод правил. Доступность зданий и сооружений для маломобильных групп населения. Данный свод правил касается функционально-планировочных элементов зданий и сооружений, их участков или отдельных помещений, доступных для МГН (входные узлы, коммуникации, пути эвакуации, помещения и зоны обслуживания, а также их информационное и инженерное обустройство). В частности, лестницы при входах в общественные помещения должны дублироваться пандусами с уклоном не более 1:20 (5%) или иными средствами подъема (подъемные платформы, лифты и т.д.). Согласно вышеуказанному Своду правил наружные лестницы и пандусы должны иметь поручни с учетом технических требований к опорным стационарным устройствам по ГОСТ Р 51261; размеры входной площадки при открывании дверей наружу должны быть не менее 1,4 x 2,0 или 1,5 x 1,85; размеры входной площадки с пандусом не менее 2,2 x 2,2 м;

						10/21 - 43			
						Колерный паспорт объекта капитального строительства по ул. Вильямса, 43, Орджоникидзевского района, г. Перми.			
Изм.	Кол.уч	Лист	№ док	Подпись	Дата	5и этажный многоквартирный дом	Стадия	Лист	Листов
Разраб.		Масленникова			10/21		П	4	9
Н.контр.		Масленникова			10/21	Главный фасад	ООО «РПК Эталон»		



Условные обозначения



 - выноска и номер позиции, согласно ведомости отделки фасадов (лист 1)

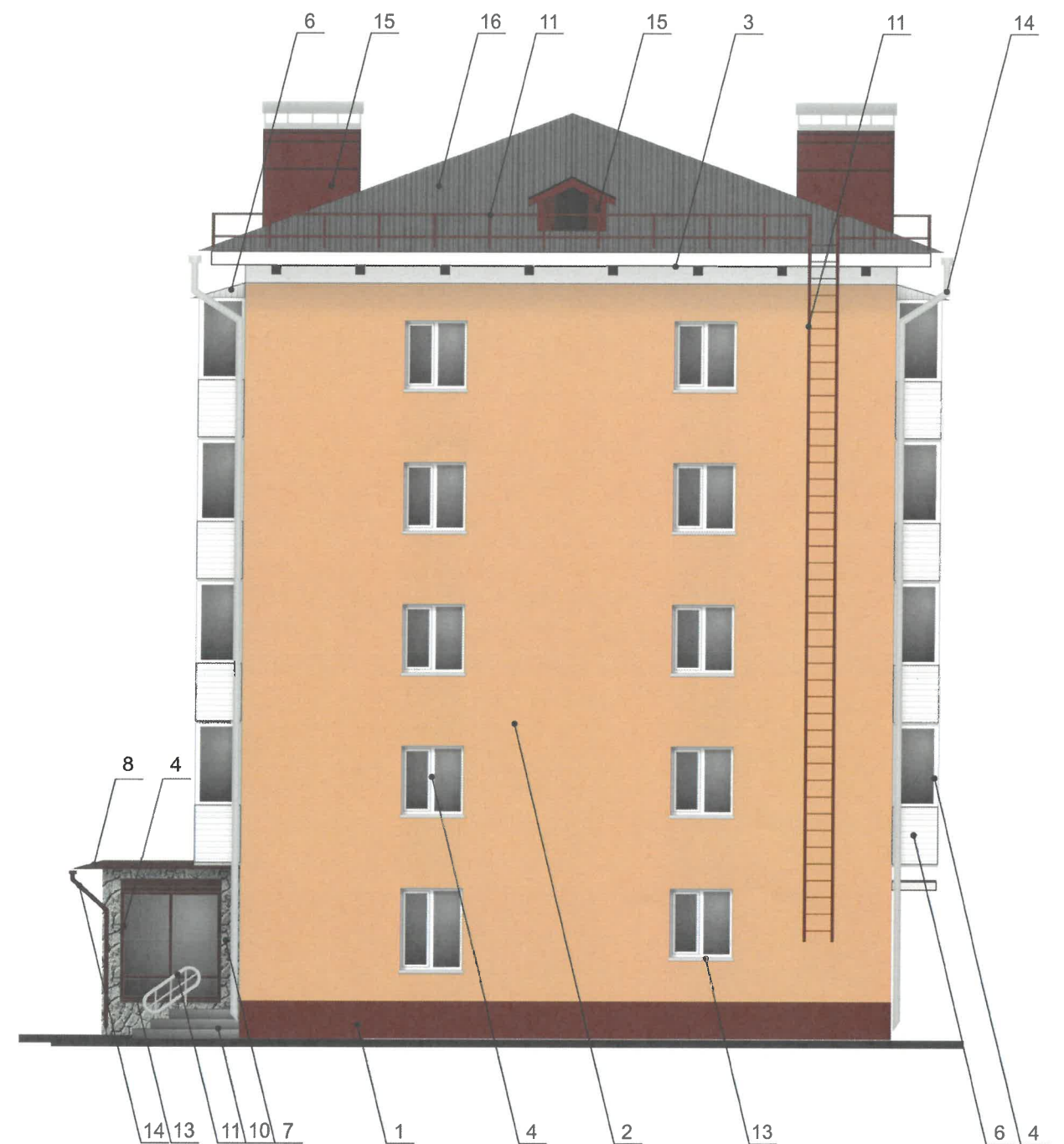
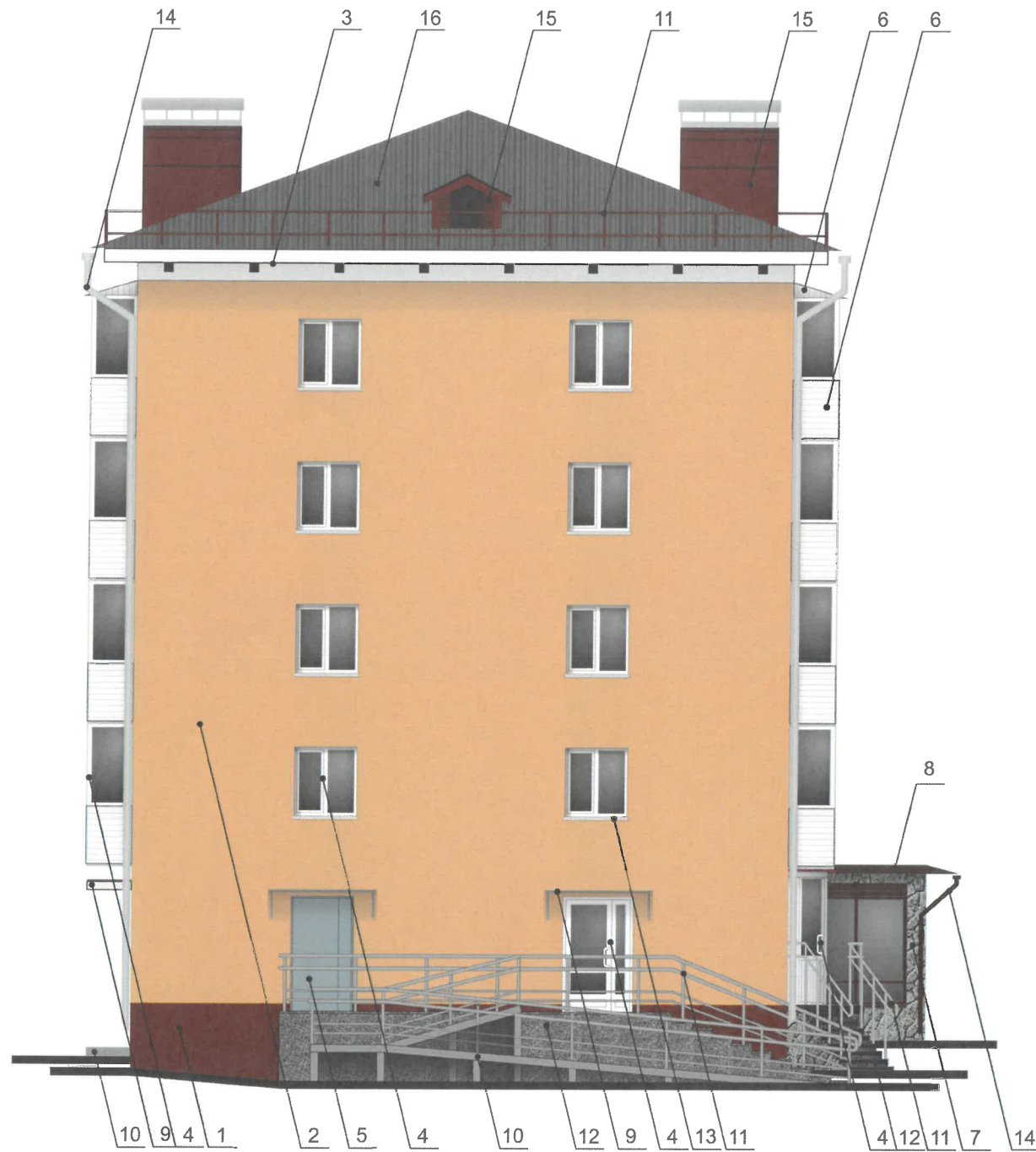
 - место размещение дополнительного оборудования

ПРИМЕЧАНИЕ

1. Условия устройства и переустройства входных групп см. лист 4.

СОГЛАСОВАНО
1^й заместитель начальника ДГА
г. Перми - главный архитектор
Д.Ю. Лапшин
20.10.21

						10/21 - 43			
						Колерный паспорт объекта капитального строительства по ул. Вильямса, 43, Орджоникидзевского района, г. Перми.			
Изм.	Кол.уч.	Лист	№ док.	Подпись	Дата	5и этажный многоквартирный дом	Стадия	Лист	Листов
Разраб.		Масленникова			10/21		П	5	9
Н.контр.		Масленникова			10/21	Дворовой фасад	ООО «РПК Эталон»		





Условные обозначения

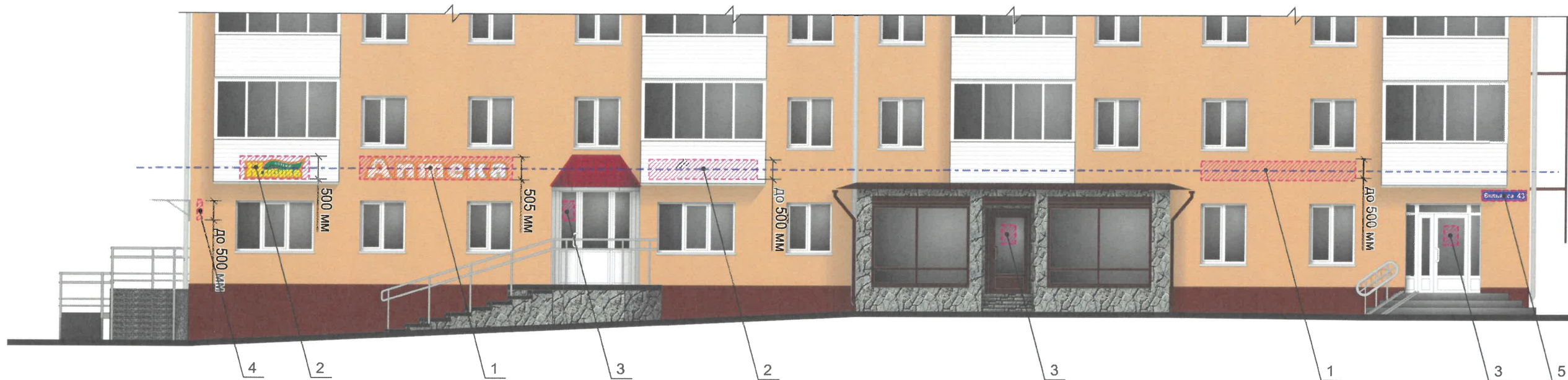
 - выноска и номер позиции, согласно ведомости отделки фасадов (лист 1)

СОГЛАСОВАНО
 1^й заместитель начальника ДГА
 г. Перми - главный архитектор
 Д.Ю. Лалшин
 20.10.21

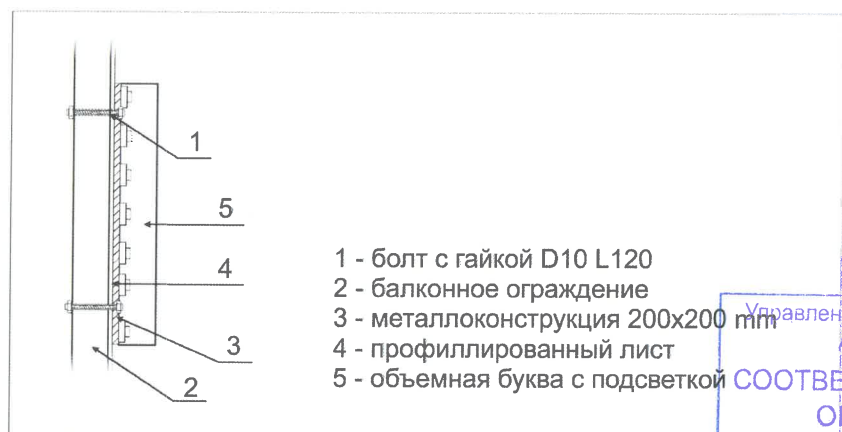
ПРИМЕЧАНИЕ

1. Условия устройства и переустройства входных групп см. лист 4.

						10/21 - 43			
						Колерный паспорт объекта капитального строительства по ул. Вильямса, 43, Орджоникидзевского района, г. Перми.			
Изм.	Кол.уч	Лист	Недок	Подпись	Дата	5и этажный многоквартирный дом	Стадия	Лист	Листов
							П	6	9
Разраб.					10/21	Боковые фасады	ООО «РПК Эталон»		
Н.контр.					10/21				



Узел крепления вывески



- 1 - болт с гайкой D10 L120
- 2 - балконное ограждение
- 3 - металлоконструкция 200x200 мм
- 4 - профиллированный лист
- 5 - объемная буква с подсветкой

Управление архитектуры и городского дизайна
ДГА администрации г.Перми
**СООТВЕТСТВУЕТ АРХИТЕКТУРНОМУ
ОБЛИКУ ГОРОДА ПЕРМИ**
«11» 11.2021

Кареев С.А. Подпись

Ведомость средств размещения информации, рекламных конструкций

№	тип объекта, материал, способы крепления	цвет (с указанием RAL)	наличие подсветки
1.	Вывеска - объемные буквы и/или логотипы без подложки на металлических направляющих в цвет фасада на стене здания. Металл, пластик, пленки.	Фирменные цвета	Внешняя или внутренняя, светодиодами
2.	Вывеска - объемные буквы и /или логотипы без подложки на металлических направляющих на балконном ограждении. Металл, пластик, пленки.	Фирменные цвета	Внешняя или внутренняя, светодиодами
3.	Информационная табличка (режимник). Одиночная или модульная. Оргстекло, пластик, металл, пленки.	Фирменные цвета	Внешняя или внутренняя, светодиодами
4.	Панель-кронштейн. Металл, пластик, пленки	Фирменные цвета	Внешняя или внутренняя, светодиодами
5.	Указатель с наименованием улицы и номером дома (здания) (пункт 11.4.2 решения Пермской городской Думы от 15.12.2020 № 277). Пластик, металл.	Синий: R-(0), G-(20), B-(120) белый	Возможна подсветка.

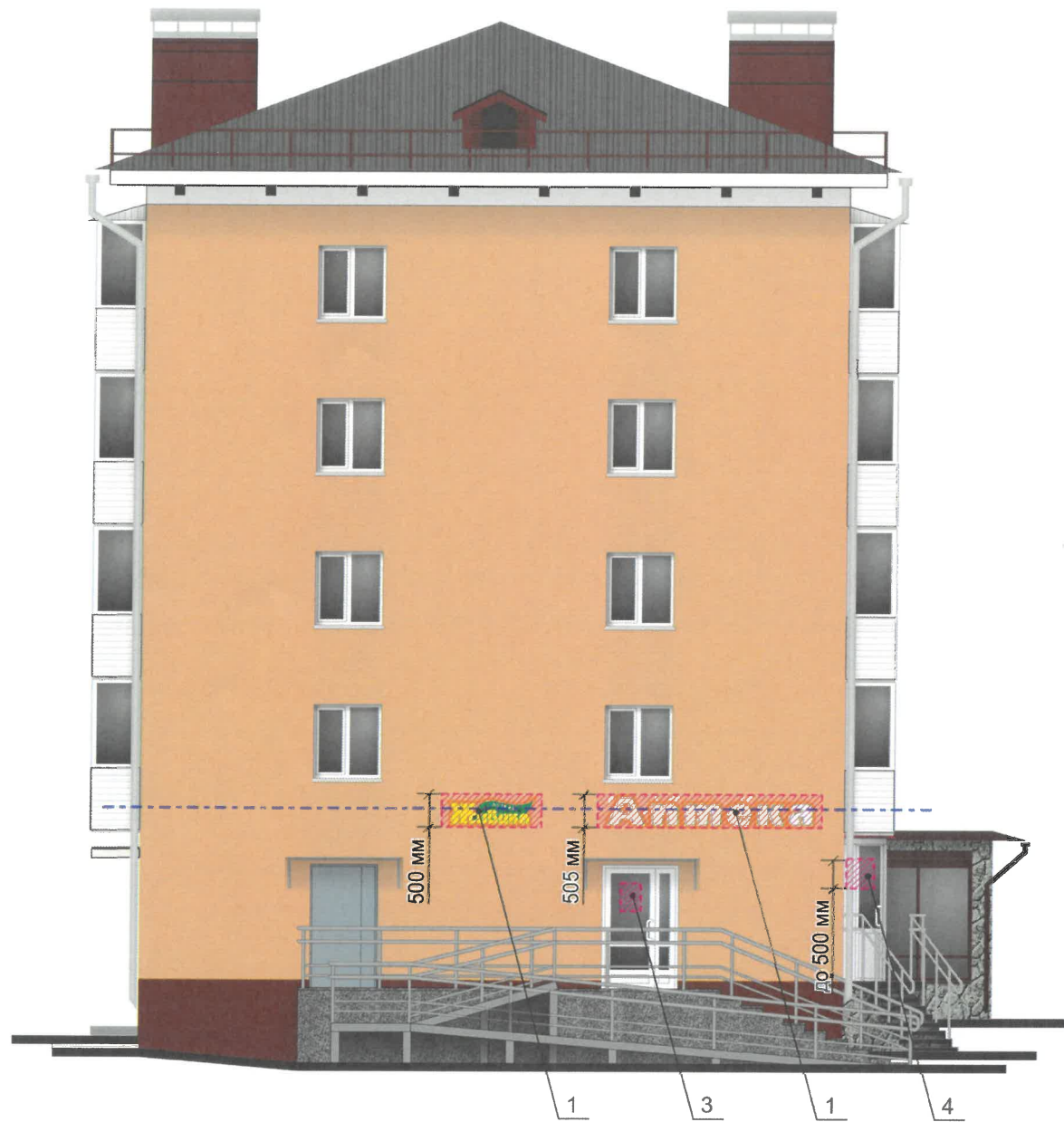
Условные обозначения

- - - - - единая горизонтальная ось средств размещения информации
- ▨ место допустимого размещения средств размещения информации, рекламных конструкций
- 1 - выноска и номер позиции, согласно ведомости средств размещения информации, рекламных конструкций

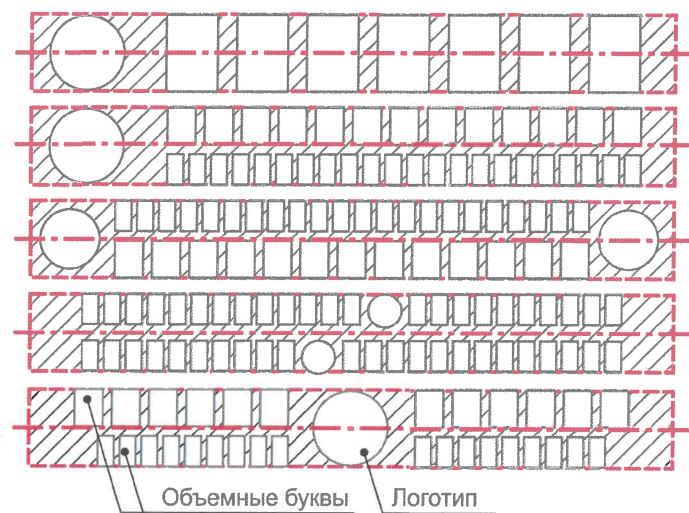
Условия размещения средств размещения информации, рекламных конструкций

- Места размещения информации располагаются относительно условной прямой линии – единой горизонтальной оси. Местоположение оси на фасаде определяется как половина расстояния между верхним и нижним архитектурным элементом (окна, наличники, карниз, фриз и др.), выделяющимся (западающим, выступающим) из плоскости стены.
- Размещение вывесок и рекламных конструкций должно осуществляться в границах места допустимого размещения средств размещения информации, рекламных конструкций, установленных данным колерным паспортом объекта капитального строительства.
- Размещение вывесок по отношению друг к другу, их конфигурация, наполненность информацией должны соответствовать Стандартным требованиям к вывескам, их размещению и эксплуатации (далее - Стандартные требования), утвержденным Решением Пермской городской Думы от 15.12.2020 №277.
- В случае, если планируемые к размещению вывески не соответствуют Стандартным требованиям и действующему колерному паспорту, требуется внесение изменений в колерный паспорт путем разработки нового колерного паспорта.
- Максимальный размер информационных табличек – 0,5 м x 0,7 м (пункт 2.13 Стандартных требований).
- Узел крепления каждого типа объекта информации разрабатывается отдельным рабочим проектом.
- В случае размещения рекламной конструкции на фасаде здания, строения, сооружения, такая конструкция должна быть отражена в составе нового колерного паспорта, а ее размещение должно осуществляться в соответствии с действующим порядком установки эксплуатации рекламных конструкций на территории города Перми, утвержденным решением Пермской городской Думы № 11 от 27.01.2009г., с последующим получением на установку и эксплуатацию рекламной конструкции в установленном порядке.
- Размещение вывесок, перекрывающих оконные проемы, а также расположенных на балконах, лоджиях зданий и сооружений должно быть согласовано с собственниками помещений, к которым относится балкон и данный оконный проем.

						10/21 - 43			
						Колерный паспорт объекта капитального строительства по ул. Вильямса, 43, Орджоникидзевского района, г. Перми.			
Изм.	Кол.уч	Лист	Подок	Подпись	Дата	5и этажный многоквартирный дом	Стадия	Лист	Листов
Разраб.		Масленникова			10/21		П	7	9
Н.контр.		Масленникова			10/21	Размещение средств размещения информации, рекламных конструкций. Главный фасад	ООО «РПК Эталон»		



Схемы компоновки объемных букв и/или логотипов, относительно оси и места размещения средств размещения информации

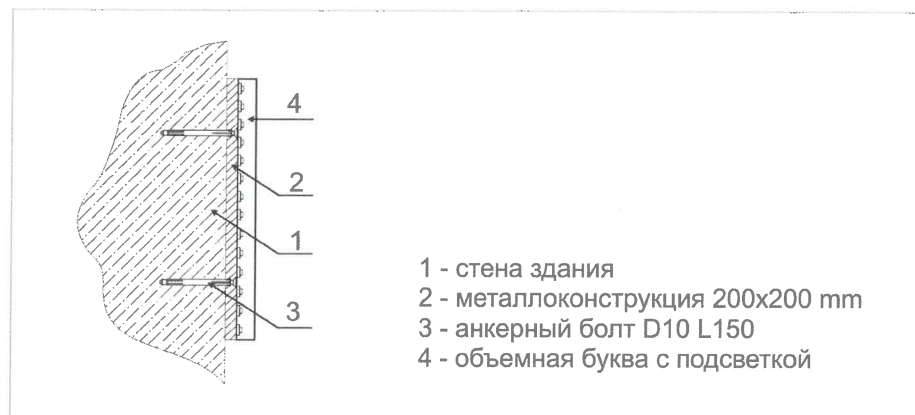


Пример сгруппированных модульных табличек



Управление архитектуры и городского дизайна
ДГА администрации г.Перми
**СООТВЕТСТВУЕТ АРХИТЕКТУРНОМУ
ОБЛИКУ ГОРОДА ПЕРМИ**
«11» 11.10.21
Карасев С.А. Подпись

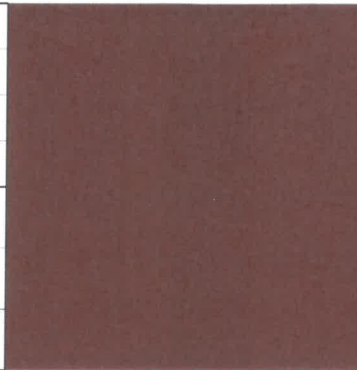
Узел крепления вывески




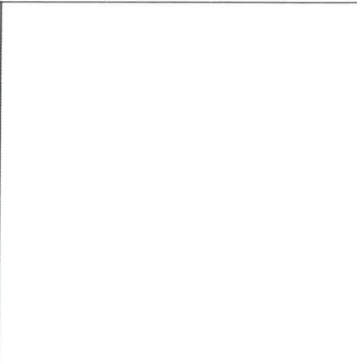
Условные обозначения


- - - - - единая горизонтальная ось средств размещения информации
- ▨ место допустимого размещения средств размещения информации, рекламных конструкций
- 1 - выноска и номер позиции, согласно ведомости средств размещения информации, рекламных конструкций

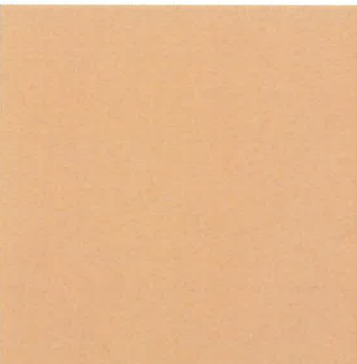
						10/21 - 43			
						Колерный паспорт объекта капитального строительства по ул. Вильямса, 43, Орджоникидзевского района, г. Перми.			
Изм.	Кол.уч	Лист	Недок	Подпись	Дата	5и этажный многоквартирный дом	Стадия	Лист	Листов
Разраб.		Масленникова			10/21		П	8	9
Н.контр.		Масленникова			10/21	Размещение средств размещения информации, рекламных конструкций. Боковой фасад	ООО «РПК Эталон»		

1, 11, 15	координаты цвета RAL 3009	C:	5	
		M:	90	
		Y:	100	
		K:	80	
		R:	112	
		G:	55	
B:	49			

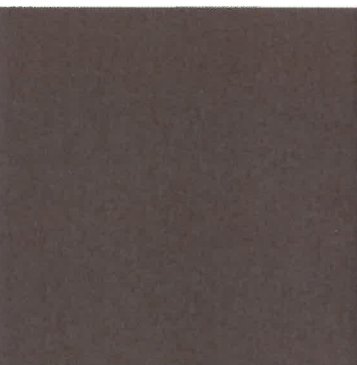
5	координаты цвета RAL 7046	C:	30	
		M:	10	
		Y:	10	
		K:	40	
		R:	130	
		G:	137	
B:	142			

3, 4, 6, 9, 13	координаты цвета RAL 9003	C:	0	
		M:	0	
		Y:	0	
		K:	0	
		R:	244	
		G:	248	
B:	244			

9	координаты цвета RAL 3005	C:	20	
		M:	100	
		Y:	80	
		K:	40	
		R:	94	
		G:	32	
B:	40			

2	координаты цвета RAL DESIGN 060 70 40	C:	10	
		M:	38	
		Y:	58	
		K:	5	
		R:	213	
		G:	200	
B:	184			

10	координаты цвета RAL 9007	C:	0	
		M:	0	
		Y:	0	
		K:	60	
		R:	143	
		G:	143	
B:	140			

4, 8, 13, 14	координаты цвета RAL 8016	C:	40	
		M:	80	
		Y:	80	
		K:	80	
		R:	76	
		G:	47	
B:	38			

11, 14	координаты цвета RAL 7004	C:	0	
		M:	0	
		Y:	0	
		K:	45	
		R:	158	
		G:	160	
B:	161			

Координаты цветов RAL приведены с сайта: <https://colorscheme.ru>
Каталоги цветов: RAL CLASSIC, RAL DESIGN

СОГЛАСОВАНО
1^й заместитель начальника ДГА
г. Перми - главный архитектор
Д.Ю. Лапшин
20.11.21

						10/21 - 43			
						Колерный паспорт объекта капитального строительства по ул. Вильямса, 43, Орджоникидзевского района, г. Перми.			
Изм.	Кол.уч.	Лист	Недок.	Подпись	Дата	Би этажный многоквартирный дом	Стадия	Лист	Листов
							П	9	9
Н.контр.		Масленникова			10/21	Эталоны колеров.	ООО «РПК Эталон»		