

АО Институт "ПИРС"

№ 059-22-01-26-5104 от 11.11.2021
номер и дата входящего заявления о согласовании колерного паспорта (заполняется ДГА)

Заказчик: ООО Специализированный застройщик "ПМД-Квартал"

**ПАСПОРТ ВНЕШНЕГО ОБЛИКА ОБЪЕКТА КАПИТАЛЬНОГО СТРОИТЕЛЬСТВА
(КОЛЕРНЫЙ ПАСПОРТ)**

АДРЕС ОБЪЕКТА: г. Пермь, административный район Индустриальный,
проспект Декабристов, здание № 16а.

шифр: 2019/07-02-И-КП

ПЕРМЬ 2021г.

Ведомость чертежей

Лист	Наименование	Примечание
1	Общие данные (начало).	
2	Общие данные (окончание).	
3	Визуализация фасадов.	
4	Главный фасад.	
5	Дворовой фасад.	
6 - 7	Боковой фасад.	
8 - 9	Размещение средств размещения информации, рекламных конструкций.	
10	Эталоны колеров.	

Ведомость отделки фасадов

Поз.	Элемент фасада	Эталон цвета	Обознач.	Вид отделки	Примеч.
1/4/9	Поле стены (тип 1) (тип 3) (тип 5)		RAL 060-40-10 / RAL 050-20-10 / RAL 000-70-00	Керамический гранит	Estima Urban Bricks / Atlas Concrette / PALACIO
2	Декор фасада		RAL 9010	Композитная панель	
3/6	Поле стены (тип 2) / Декор фасада		RAL 7012 / RAL 9010	Фиброцементная панель	ОЛИС - Цвет
5	Поле стены (тип 4)		RAL 060-40-10	Окраска в цвет керамического гранита Estima Urban Bricks	
7/8	Облицовка внутренних стен примыков / Облицовка стен крылец, входов в техподполье и стен примыков (наружная), ступени крыльца		RAL 7015	Декоративная штукатурка / Керамический гранит	
10/23	Переplet окон, балконных и наружных дверей		RAL 7015	ПВХ ламинированный с наружной стороны пленкой	Renolit MBas anthrazitgrau 7016 05-167
11	Переplet витражей		RAL D2 260 50 05	Заводская окраска	
12	Остекление стемалит		RAL 7042	Стемалит	
13/14	Остекление прозрачное / остекление "холодное"		-	Стеклопакет прозрачный / Стекло прозрачное	
15/16	Откосы наружных дверей, окон и витражей		RAL 7015	Заводская окраска	
17/25	Ограждения переходных лоджий, крылец, примыков и входов в техподполье		RAL 7015	Металл, алкидная эмаль	*Архитектор 1001* ГОСТ 51691-2000 по грунтовке
18/19	Решетка вентиляционная в составе витража		RAL 7015 / RAL 9010	Металл, полимерное покрытие	
20/23	Двери подвала и выхода на кровлю		RAL 7015	Заводская окраска	
21	Двери выхода на кровлю		RAL 7042	Заводская окраска	
22	Переpleты витражей входной группы и дверей		RAL 7015	Заводская окраска	
24	Козырек входа в подвал		RAL 7015	Сэндвич-панель	
26/35	Декор фасада		RAL 7015 / RAL 7042	Композитная панель	
27/28/ 33	Поле стены (тип 6) (тип 7) (тип 8)		RAL 9010 / RAL 7012 / RAL 7042	Фасадная штукатурка	
29	Ограждение крылец		RAL D2 260 50 05	Металл, алкидная эмаль	*Архитектор 1001* ГОСТ 51691-2000 по грунтовке
30	Ограждение витражей лоджий		RAL 7015	Заводская окраска	
31/34	Декор фасада		RAL 7015 / RAL 7042	Композитная панель перфорированная	
32	Ограждение въезда в подземную стоянку		RAL 7042	Металл, алкидная эмаль	*Архитектор 1001* ГОСТ 51691-2000 по грунтовке

Пояснительная записка

Объект капитального строительства- строящийся многоквартирный жилой дом со встроенно-пристроенной подземной автостоянкой по пр. Декабристов, 16а, Индустриального района г. Перми.
 Год постройки: 2020 - по настоящее время.
Ранее колерные паспорта не разрабатывались.
Нахождение в границах зон культурного наследия: нет.
 Здание монолитно-каркасного типа.
 Материал наружных стен: вентилируемый навесной фасад с облицовкой керамогранитом.
 Тип кровли: плоская рулонная с внутренним водостоком.
 Стены лоджий квартир и балконов: тонкослойная полимерная штукатурка с покраской фасадными красками.
 Оконные блоки: 2-камерный стеклопакет ПВХ.
 Дверные блоки (входные группы): алюминиевые из светопрозрачных конструкций.
 Раздел «Архитектурно-художественная подсветка» для данного объекта капитального строительства не разрабатывается.

Настоящим колерным паспортом:
 Определяются виды и места размещения средств размещения информации, рекламных конструкций;
 Раздел «Архитектурно-художественная подсветка» для данного объекта капитального строительства не разрабатывается. Освещение фасада предусмотрено за счет свечения окон и вывесок;
 В соответствии с Градостроительным кодексом Российской Федерации, решением Пермской городской Думы от 15.12.2020 № 277 «Об утверждении Правил благоустройства территории города Перми» и постановлением администрации города Перми от 22.02.2017 № 130 «Об утверждении формы и Порядка согласования паспорта внешнего облика объект капитального строительства (колерного паспорта)» проекты колерных паспортов либо проекты изменений в колерные паспорта не являются разрешительной документацией на строительство, реконструкцию объекта капитального строительства; не являются правовым основанием на устройство пристроек, навесов, козырьков;
 Предметом согласования данного колерного паспорта являются: принятые цветовые решения элементов фасада, применяемые материалы существующего объекта недвижимости, а также определение возможных типов размещения средств размещения информации на нем. Средства размещения информации, рекламные конструкции, не соответствующие типу и местам их возможного размещения, подлежат демонтажу.

Согласовано
Взамен инв. N
Подпись и дата
Инв. N подл.

СОГЛАСОВАНО
1й заместитель начальника ДГА
г. Перми - главный архитектор
Д.Ю. Лапшин
2021 г.

						2019/07-02-И-КП			
						Колерный паспорт объекта капитального строительства по пр. Декабристов, 16а, Индустриального района г. Перми.			
Изм.	Кол.уч.	Лист	№ док.	Подп.	Дата	Многоквартирный жилой дом со встроенно-пристроенной подземной автостоянкой	Стадия	Лист	Листов
Разраб.	Гагнидзе				11.21		П	1	10
Проверил	Куптель				11.21	Общие данные (начало).	АО Институт "ПИРС"		
Н. контр.	Толов				11.21				

Инструкция о порядке производства работ, связанных с окраской фасадов и всех наружных частей зданий, сооружений, строений, расположенных на территории города Перми

1. Окраска (отделка) фасадов и всех наружных частей зданий, сооружений, строений, расположенных на территории города Перми, может производиться лишь на основании паспорта внешнего облика объекта капитального строительства (колерного паспорта), согласованного с департаментом градостроительства и архитектуры администрации г. Перми (далее - ДГА).

2. До начала процесса окраски (отделки) здания или какого-либо сооружения должны быть произведены работы по капитальному ремонту всех без исключения его наружных частей, подлежащих окраске.

3. До начала ремонта зданий, имеющих газосветовую рекламу, сообщить рекламораспространителю о предстоящих работах на фасаде здания с целью сохранения вывесок либо их демонтажа.

4. Полуразрушенные и разрушенные архитектурные художественно-скульптурные элементы фасада: карнизы, фризы, колонны, пилястры, сандрики, кронштейны, обрамления проемов, различные лепные украшения, барельефы, мозаика, художественная роспись и т.п. подлежат обязательному восстановлению в своем первоначальном виде. Категорически запрещается производить окраску здания без предварительного восстановления указанных элементов декора фасада.

5. Металлические поверхности отдельных элементов фасада: чугунные решетки, ограждения балконов и лестниц, элементы входных групп, двери, кронштейны и прочие архитектурно-художественные элементы фасада перед окраской очищаются от грязи, ржавчины, старой краски и покрываются вновь атмосферостойкой краской для металлических поверхностей.

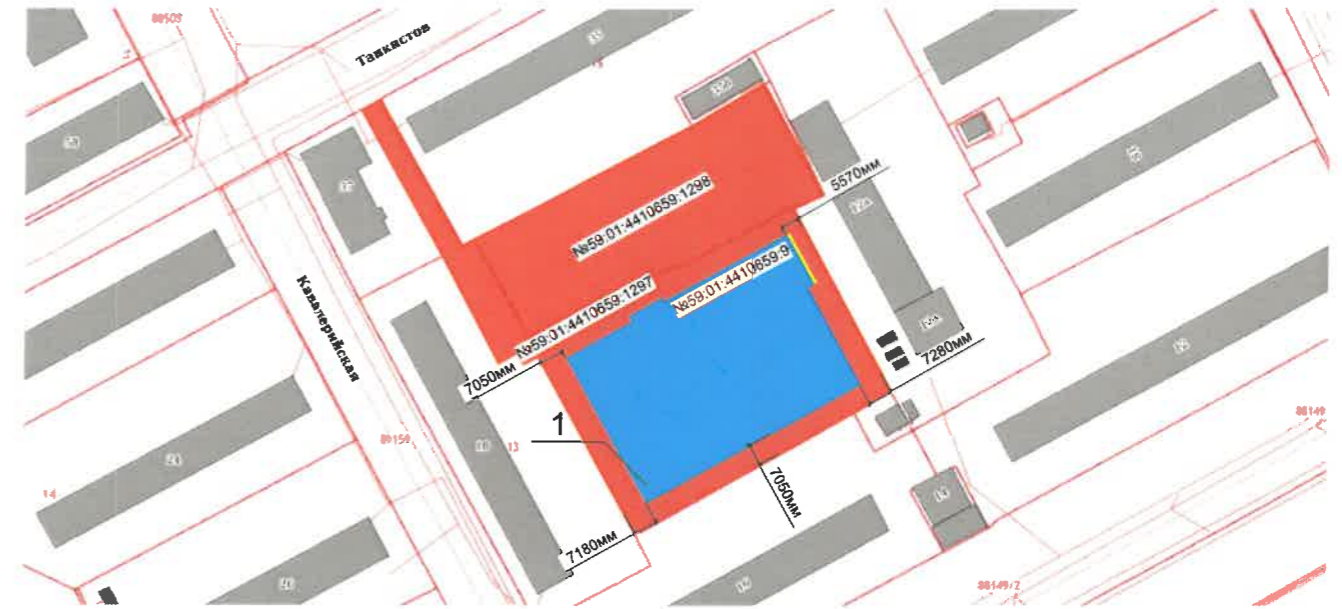
6. В соответствии с выданными образцами цвета (колерами) на окраску (отделку) здания организация, производящая ремонт здания, составляет пробные образцы цвета, которые наносятся на подготовленную для покраски поверхность стены в уровне 1-го этажа здания (не выше 1,5 метров от земли).

7. Проверку и согласование пробного образца цвета (выкрас колера) производит уполномоченный представитель ДГА. Без указанных проверки и согласования производить окраску (отделку) фасадов здания категорически запрещается.

8. Домоуправления, организации и учреждения, производящие окраску (отделку) и связанный с нею ремонт фасадов здания, несут ответственность за выполнение настоящей инструкции и могут быть привлечены к административной ответственности за ее нарушение в соответствии со статьей 6.8.2 «Нарушение требований к внешнему виду фасадов зданий, строений, сооружений» Закона Пермского края от 06.04.2015 № 460-ПК «Об административных правонарушениях в Пермском крае».

9. По всем вопросам, связанным с производством работ, необходимо обращаться в ДГА по адресу: г. Пермь, ул. Сибирская, 15, каб. 315, тел. 212-76-98.

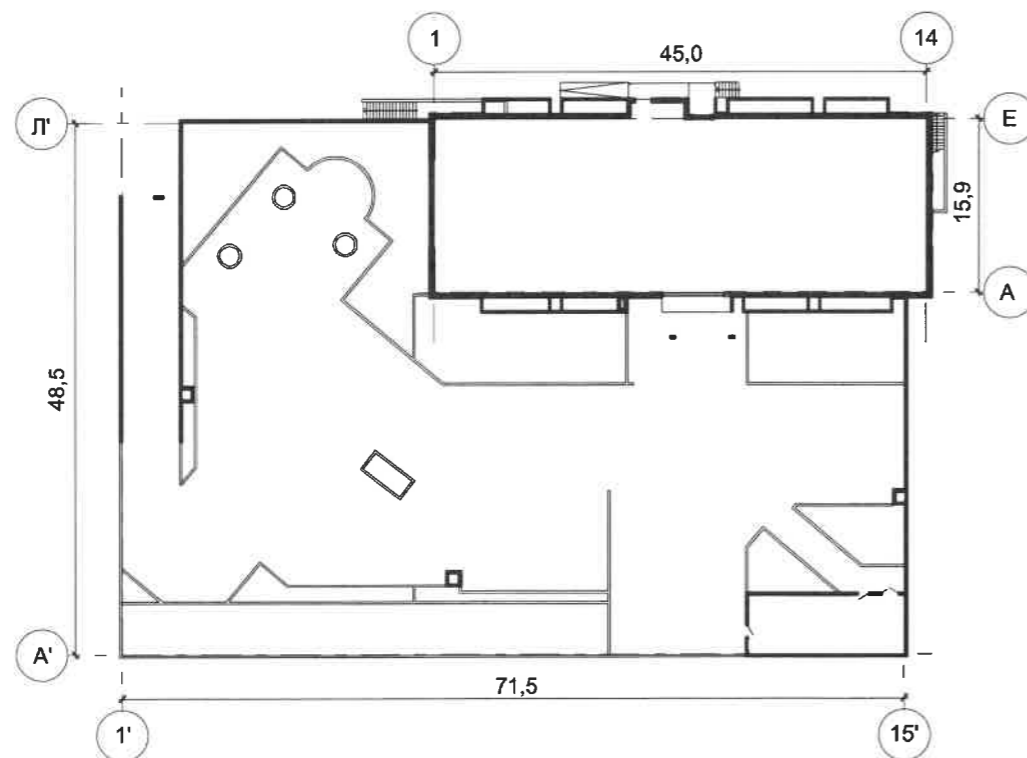
Ситуационный план



Условные обозначения

- 1 - Многоквартирный жилой дом со встроенно-пристроенной подземной автостоянкой по адресу: г.Пермь, Индустриальный район, пр. Декабристов 16а
- - Земельный участок №59:01:4410659:1298; №59:01:4410659:1297; №59:01:4410659:9
- - Красные линии
- - Фасады с местами средств размещения информации, рекламных конструкций

Схема координационных осей



Ведомость ссылочных и прилагаемых документов

Обозначение	Наименование	Примечание
<u>Ссылочные документы</u>		
Решение Пермской городской Думы от 15.12.2020 №277	"Об утверждении Правил благоустройства территории города Перми"	
Постановление администрации г. Перми от 22.02.2017 №130	"Об утверждении формы и Порядка согласования паспорта внешнего облика объекта капитального строительства (колерного паспорта)"	

2019/07-02-И-КП

Колерный паспорт объекта капитального строительства по пр. Декабристов, 16а, Индустриального района г. Перми.

Изм.	Кол.уч.	Лист	№ док.	Подп.	Дата	Многоквартирный жилой дом со встроенно-пристроенной подземной автостоянкой	Стадия	Лист	Листов
Разраб.		Гагидзе		<i>[подпись]</i>	11.21			П	2
Проверил		Куптель		<i>[подпись]</i>	11.21				
Н. контр.		Толов		<i>[подпись]</i>	11.21	Общие данные (окончание).	АО Институт "ПИРС"		

Ивн. N подл. Подпись и дата
 Взамен инв. N
 Согласовано

Главный фасад



Фрагмент главного фасада



Фрагмент главного фасада



Согласовано

Взамен инв. N

Подпись и дата

Инв. N подл.

2019/07-02-И-КП

Колерный паспорт объекта капитального строительства по пр. Декабристов, 16а, Индустриального района г. Перми.

Изм.	Кол.уч.	Лист	№ док.	Подп.	Дата
Разраб.		Гагнидзе		<i>[Signature]</i>	11.21
Проверил		Куптель		<i>[Signature]</i>	11.21
Н. контр.		Толов		<i>[Signature]</i>	11.21

Многоквартирный жилой дом со встроенно-пристроенной подземной автостоянкой

Стадия	Лист	Листов
П	3	

Визуализация фасадов.

АО Институт "ПИРС"

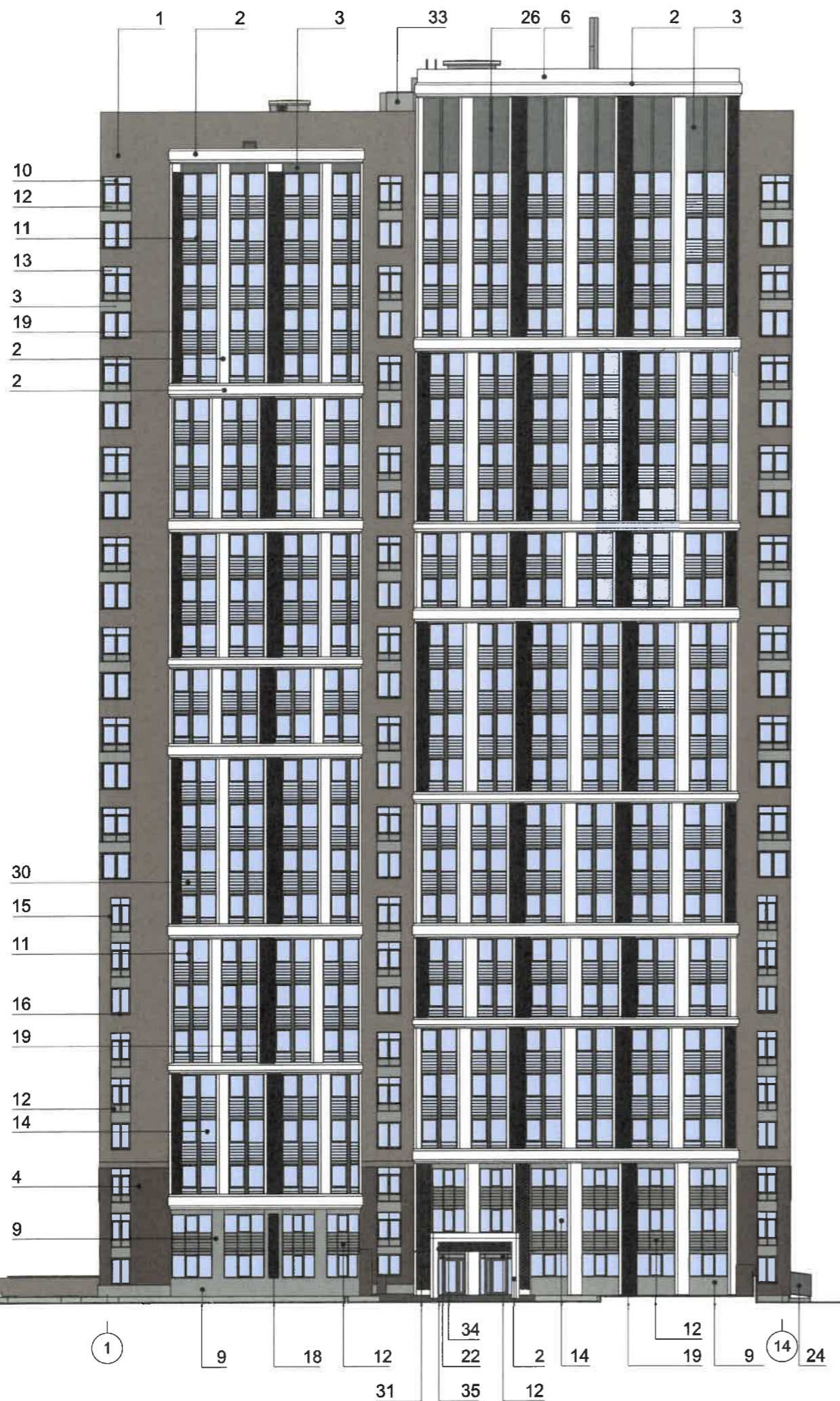
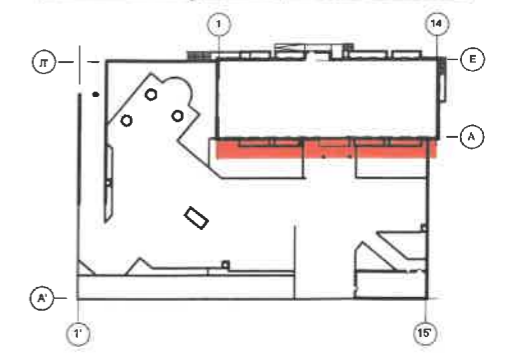


Схема координационных осей



ПРИМЕЧАНИЕ:

1. В случае, если наружные лестницы при дополнительно устроенных входах в общественные помещения здания выходят за границы предоставленного земельного участка и красные линии квартала, то устройство дополнительных или переустройство существующих входных групп требует получения разрешения в установленном порядке;
2. В случае устройства или переустройства (перепланировки, ремонта, реконструкции) помещений общественного назначения, их входных групп в обязательном порядке должны быть предусмотрены мероприятия по обеспечению доступности данных помещений для маломобильных групп населения, включая инвалидов, использующих кресла-коляски и собак-проводников (далее-МГН) в соответствии с требованиями СП 59.13330.2016 Свод правил. Доступность зданий и сооружений для маломобильных групп населения. Данный свод правил касается функционально-планировочных элементов зданий и сооружений, их участков или отдельных помещений, доступных для МГН (входные узлы, коммуникации, пути эвакуации, помещения и зоны обслуживания, а также их информационное и инженерное обустройство). В частности, лестницы при входах в общественные помещения должны дублироваться пандусами с уклоном не более 1:20 (5%) или иными средствами подъема (подъемные платформы, лифты и т.д.). Согласно вышеуказанному Своду правил наружные лестницы и пандусы должны иметь поручни с учетом технических требований к опорным стационарным устройствам по ГОСТ Р 51261; размеры входной площадки при открывании дверей наружу должны быть не менее 1,4 x 2,0 или 1,5 x 1,85; размеры входной площадки с пандусом не менее 2,2 x 2,2 м.

Условные обозначения

- ↑ - выноска и номер позиции согласно ведомости отделки фасадов см. лист 1
- ① - условная координационная ось

СОГЛАСОВАНО
1^й заместитель начальника ДГА
г. Перми - главный архитектор
Д.Ю. Лапшин
2019 г.

Согласовано	
Взамен инв. N	
Подпись и дата	
Инв. N подл.	

2019/07-02-И-КП					
Колерный паспорт объекта капитального строительства по пр. Декабристов, 16а, Индустриального района г. Перми.					
Изм.	Кол.уч.	Лист	№ док.	Подп.	Дата
Разраб.	Гагнидзе			<i>[Signature]</i>	11.21
Проверил	Куптель			<i>[Signature]</i>	11.21
Многоквартирный жилой дом со встроенно-пристроенной подземной автостоянкой					
			Стадия	Лист	Листов
			П	4	
Н. контр. Толов				<i>[Signature]</i>	11.21
Главный фасад.				АО Институт "ПИРС"	

Инв. N подл. Подпись и дата
 Взамен инв. N
 Согласовано

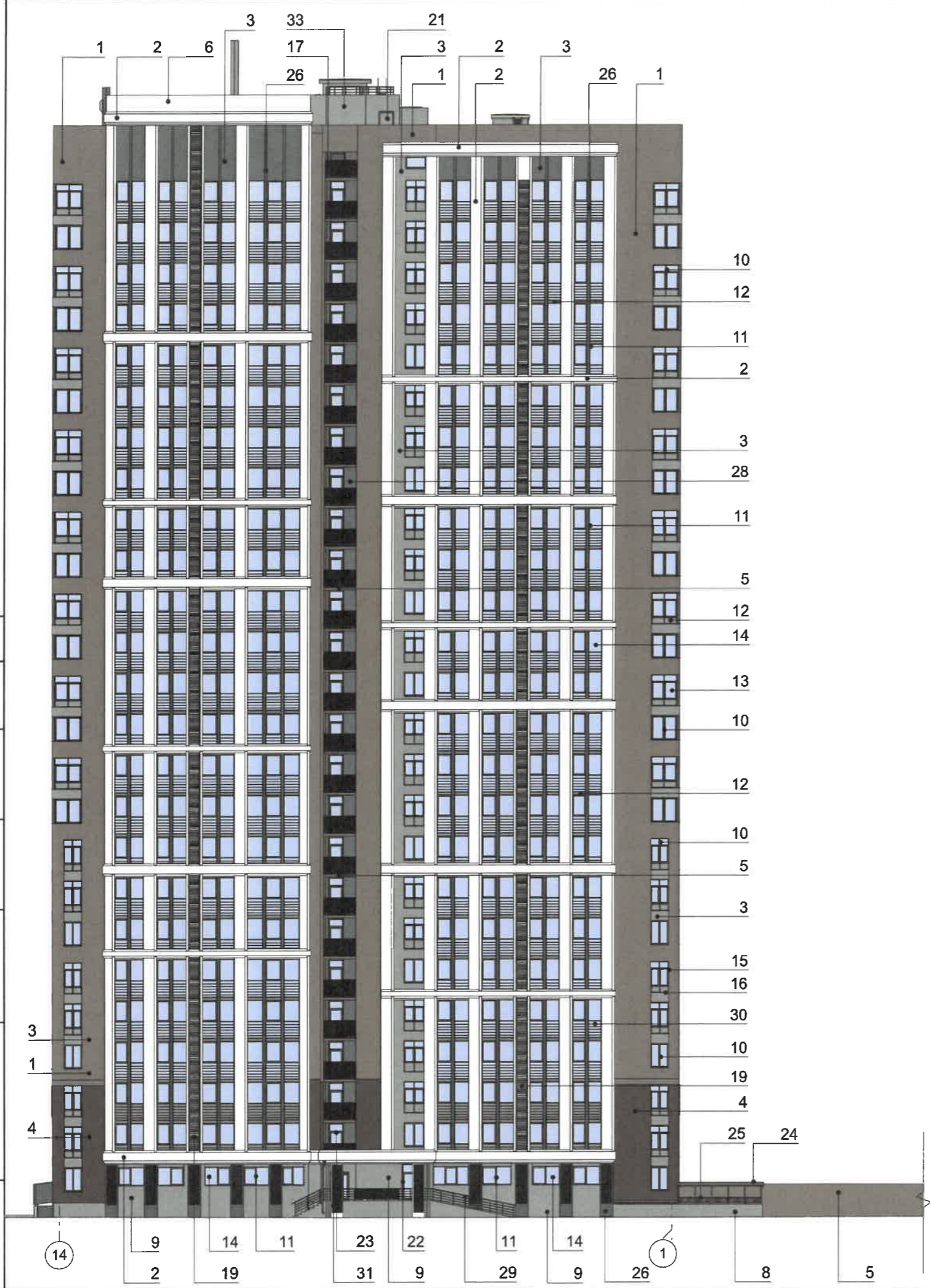
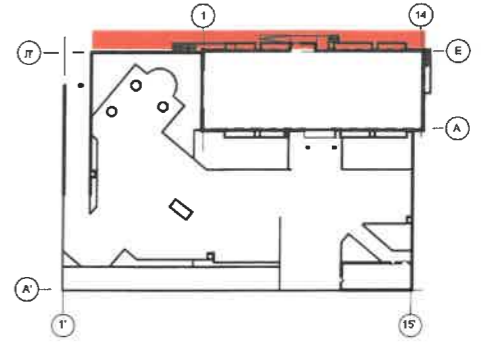


Схема координационных осей



ПРИМЕЧАНИЕ:

1. Дополнительное оборудование - размещаемые на фасадах здания, строения, сооружения системы технического обеспечения эксплуатации зданий, строений, сооружений (наружные блоки систем кондиционирования и вентиляции, маскирующие ограждения (экраны, решетки), вентиляционные трубопроводы, антенны, видеокамеры наружного наблюдения, электрощиты, кабельные линии, иное подобное оборудование), защитные устройства (решетки, рольставни), почтовые ящики, часы, банкоматы, элементы архитектурно-художественной подсветки, флагштоки и иное оборудование.
2. Размещение дополнительного оборудования, дополнительных элементов и устройств на фасадах объектов капитального строительства допускается при соблюдении следующих условий:
 - соответствие размещения дополнительного оборудования архитектурному решению фасадов, предусмотренному проектной документацией, в соответствии с которой осуществлено строительство (реконструкция) Объекта, с привязкой к единой (вертикальной, горизонтальной) системе осей фасадов;
 - единая горизонтальная ось - условная прямая линия. Определяется как половина расстояния между верхним и нижним архитектурным элементом (окна, наличники, карниз, фриз и другие), выделяющимся (западающим, выступающим) из плоскости стены;
 - единая вертикальная ось - условная прямая линия. Определяется как половина расстояния между границами одного архитектурного элемента (окна, двери, колонны) либо между двумя архитектурными элементами (окна, двери, колонны);
 - комплексное решение размещения оборудования - единое архитектурное и цветовое решение (в том числе размер, форма, материал);
 - размещение дополнительного оборудования на архитектурных деталях, элементах декора, поверхностях с ценной архитектурной отделкой, а также крепление, ведущее к повреждению архитектурных поверхностей, не допускаются.
3. Размещение дополнительного оборудования не должно нарушать законные интересы собственников жилых помещений в непосредственной близости с оборудованием.
4. Внешние блоки кондиционирования закрываются декоративными экранами в цвет фасада.
5. Наружные системы кондиционирования устанавливаются: у жилых помещений - за счет внутреннего пространства балкона/лоджии, у не жилых - за счет пространства помещений.

Условные обозначения

- 1 - выноска и номер позиции согласно ведомости отделки фасадов см. лист 1
- 1 - условная координационная ось

СОГЛАСОВАНО
 1^й заместитель начальника ДГА
 г. Перми - главный архитектор
 Д.Ю. Лапшин
 2019

					2019/07-02-И-КП				
					Колерный паспорт объекта капитального строительства по пр. Декабристов, 16а, Индустриального района г. Перми.				
Изм.	Кол.уч.	Лист	№ док.	Подп.	Дата	Многоквартирный жилой дом со встроенно-пристроенной подземной автостоянкой	Стадия	Лист	Листов
Разраб.	Гагнидзе			<i>[Signature]</i>	11.21		П	5	
Проверил	Куптель			<i>[Signature]</i>	11.21				
Н. контр.	Толов			<i>[Signature]</i>	11.21	Дворовой фасад.	АО Институт "ПИРС"		

Согласовано			
Взамен инв. N			
Подпись и дата			
Инв. N подл.			

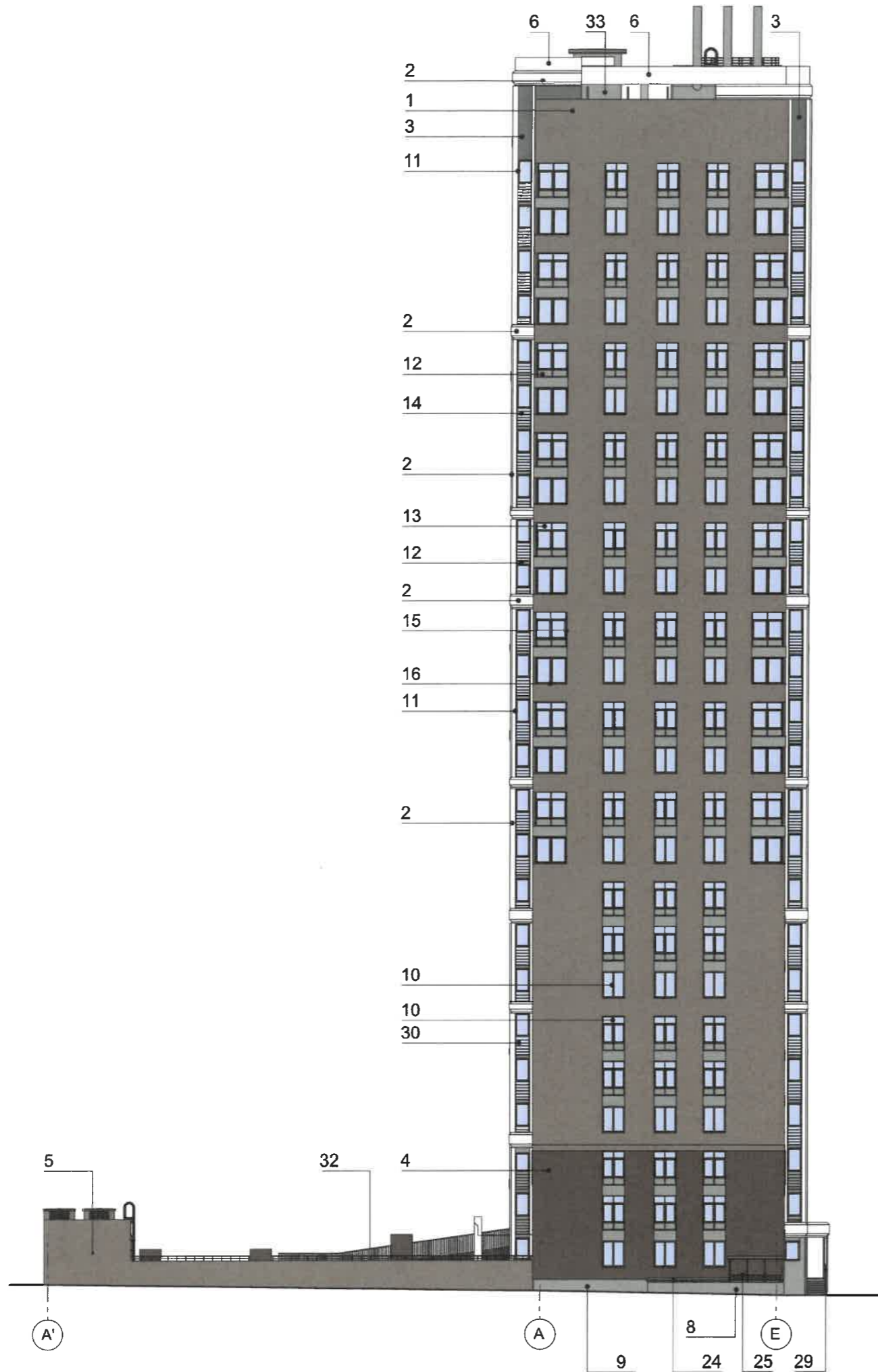
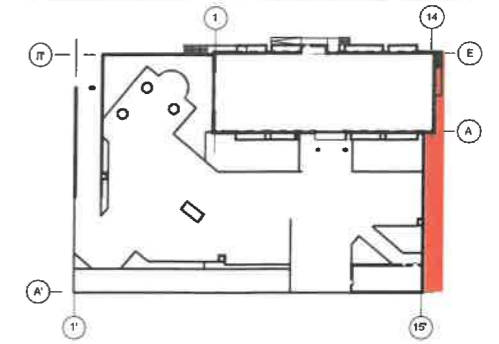


Схема координационных осей



Примечание

1. Примечания см. лист 4, 5.

Условные обозначения

- 1 - выноска и номер позиции согласно ведомости отделки фасадов см. лист 1
- ① - условная координационная ось

СОГЛАСОВАНО
 1^й заместитель начальника ДГА
 г. Перми - главный архитектор
 Д.Ю. Лапшин
 20.11.19

						2019/07-02-И-КП			
						Колерный паспорт объекта капитального строительства по пр. Декабристов, 16а, Индустриального района г. Перми.			
Изм.	Коп.уч.	Лист	№ док.	Подп.	Дата	Многоквартирный жилой дом со встроенно-пристроенной подземной автостоянкой	Стадия	Лист	Листов
Разраб.		Гагидзе		<i>[Signature]</i>	11.21		П	6	
Проверил		Куптель		<i>[Signature]</i>	11.21				
						Боковой фасад.	АО Институт "ПИРС"		
Н. контр.		Толов		<i>[Signature]</i>	11.21				

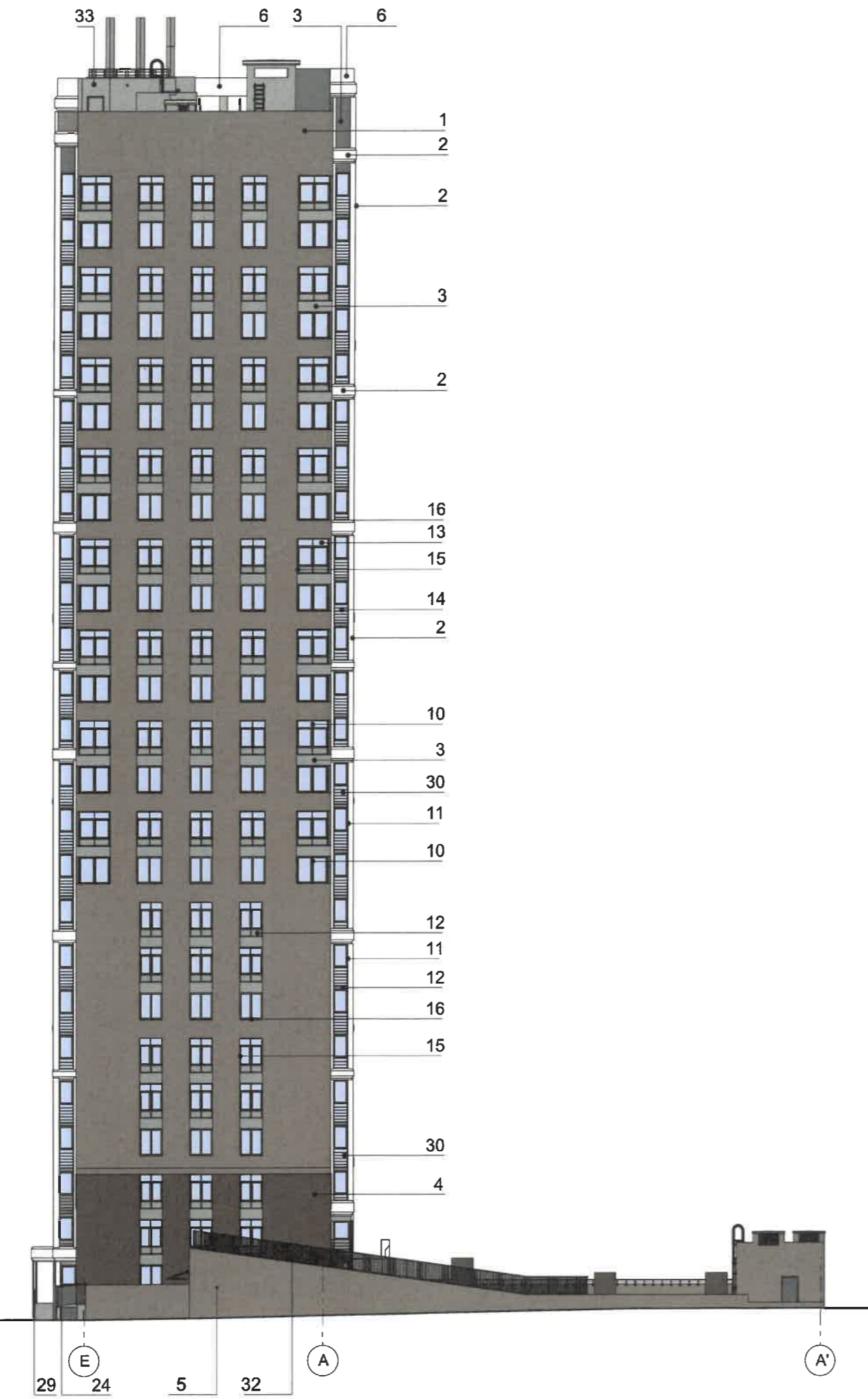
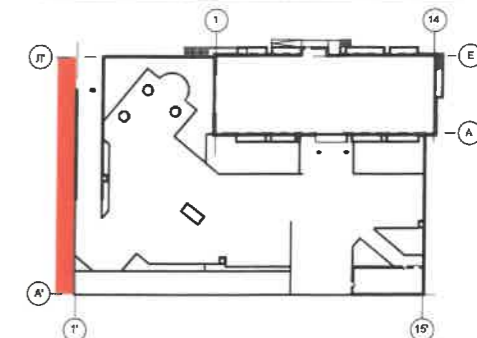


Схема координационных осей



Согласовано	
Взамен инв. N	
Подпись и дата	
Инв. N подл.	

Примечание

1. Примечания см. лист 4,5.

Условные обозначения

- 1 - выноска и номер позиции согласно ведомости отделки фасадов см. лист 1
- ① - условная координационная ось

СОГЛАСОВАНО
 1^й заместитель начальника ДГА
 г. Перми - главный архитектор
 Д.Ю. Лапшин
 20/11

2019/07-02-И-КП					
Колерный паспорт объекта капитального строительства по пр. Декабристов, 16а, Индустриального района г. Перми.					
Изм.	Кол.уч.	Лист	№ док.	Подп.	Дата
Разраб.		Гагидзе		<i>[Signature]</i>	11.21
Проверил		Куптель		<i>[Signature]</i>	11.21
				Многоквартирный жилой дом со встроенно-пристроенной подземной автостоянкой	
				Стадия	Лист
				П	7
				Листов	
Н. контр.	Толов			<i>[Signature]</i>	11.21
				Боковой фасад.	
				АО Институт "ПИРС"	

Индивидуальный указатель с наименованием улицы и номера дома



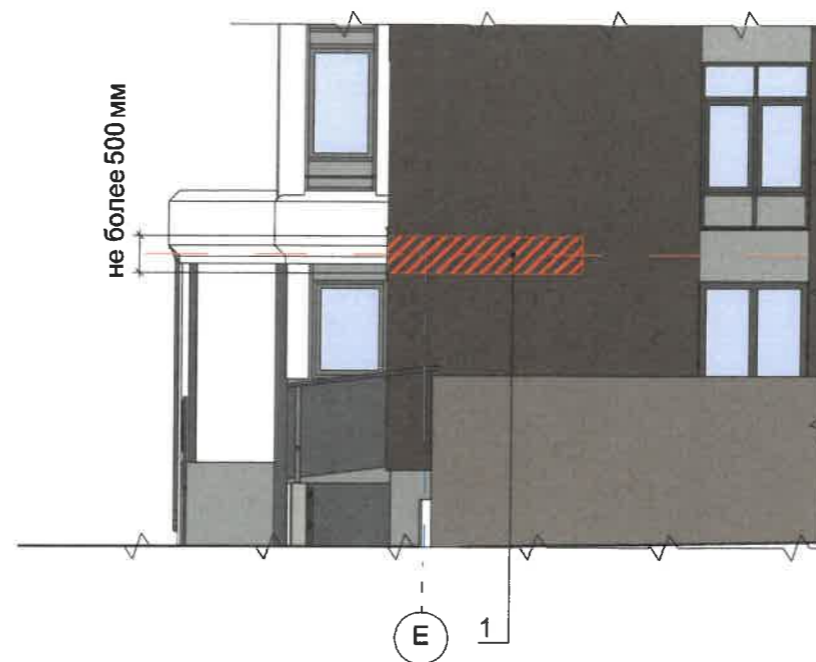
Условия размещения средств размещения информации, рекламных конструкций

1. Место размещения информации располагается относительно условной прямой линии - единой горизонтальной оси. Местоположение оси на фасаде определяется как половина расстояния между верхним и нижним архитектурным элементом (окна, наличники, карниз, фриз и др.), выделяющимся (западающим, выступающим) из плоскости стены.
2. Размещение вывесок и рекламных конструкций должно осуществляться в границах места допустимого размещения средств размещения информации, рекламных конструкций, установленных данным колерным паспортом объектом капитального строительства.
3. Размещение вывесок по отношению друг к другу, их конфигурация, наполненность информацией должны соответствовать Стандартным требованиям к вывескам, их размещению и эксплуатации (далее - Стандартные требования), утвержденным Решением Пермской городской Думы от 15.12.2020 №277.
4. В случае, если планируемые к размещению вывески не соответствуют Стандартным требованиям и действующему колерному паспорту, требуется внесение изменений в колерный паспорт путем разработки нового колерного паспорта.
5. Максимальный размер информационных табличек - 0,5 м x 0,7 м (пункт 2.13 Стандартных требований).
6. Узел крепления каждого типа объекта информации разрабатывается отдельным рабочим проектом.
7. В случае размещения рекламной конструкции на фасаде здания, строения, сооружения, такая конструкция должна быть отражена в составе нового колерного паспорта, а ее размещение должно осуществляться в соответствии с действующим порядком установки эксплуатации рекламных конструкций на территории города Перми, утвержденным решением пермской городской Думы, с последующим получением на установку и эксплуатацию рекламной конструкции в установленном порядке.
8. В случае возникновения спорных ситуаций в отношении мест размещения с другими организациями, располагающимися в здании, регулирование конфликта и окончательное решение по размещению средств размещения информации той или иной претендующей организации, в соответствии с положениями Жилищного кодекса Российской Федерации принимает на себя собрание жильцов и собственников помещений многоквартирного дома.
9. Размещение вывесок, перекрывающие оконные проемы, а также расположенные на балконах, лоджиях зданий и сооружений должно быть согласованы с собственниками помещений, к которым относится балкон, лоджия или данный оконный проем.

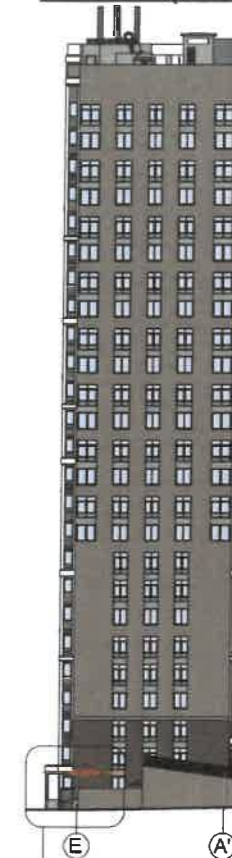
Ведомость средств размещения информации, рекламных конструкций

№	Тип объекта, материал, способ крепления	Цвет	Наличие подсветки
1	Индивидуальный указатель с наименованием улицы и номером дома (здания). Пластик, металл.	Фирменные цвета	Возможна подсветка
2	Вывески. Объемные буквы и/или логотипы без подложки на металлических направляющих в цвет фасада на стене здания. Оргстекло, металл, пластик.	Фирменные цвета	Возможна подсветка

Фрагмент бокового фасада



Боковой фасад



Фрагмент бокового фасада

Управление архитектуры и городского дизайна
ДГА администрации г.Перми
**СООТВЕТСТВУЕТ АРХИТЕКТУРНОМУ
ОБЛИКУ ГОРОДА ПЕРМИ**

« 14 » 11. 2021
Карасев С.А. Подпись

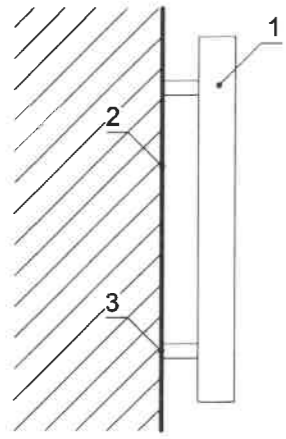
Условные обозначения

- место допустимого размещения средств размещения информации, рекламных конструкций
- единая горизонтальная ось размещения объектов
- выноска и номер позиции согласно ведомости средств размещения информации, рекламных конструкций
- условная координационная ось

2019/07-02-И-КП

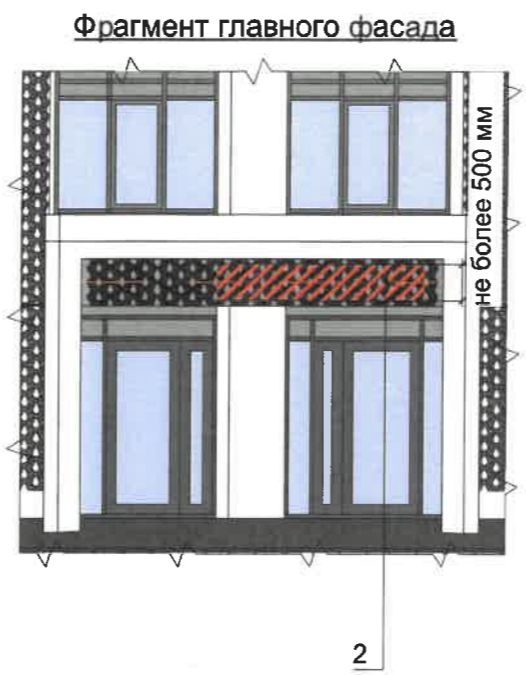
Колерный паспорт объекта капитального строительства по пр. Декабристов, 16а, Индустриального района г. Перми.					
Изм.	Кол.уч.	Лист	№ док.	Подп.	Дата
Разраб.		Гагидзе		<i>Гагидзе</i>	11.21
Проверил		Куптель		<i>Куптель</i>	11.21
Н. контр.		Толов		<i>Толов</i>	11.21
Многоквартирный жилой дом со встроенно-пристроенной подземной автостоянкой					
Размещение средств размещения информации, рекламных конструкций.					
Стадия	Лист	Листов			
П	8		АО Институт "ПИРС"		

Узлы крепления средств размещения информации, рекламных конструкций



Крепление металлоконструкций к фасаду производится болтами в зависимости от несущей поверхности, кирпич или металлическая рама входной группы.

Условные обозначения:
 1. Объемная буква
 2. Несущая поверхность, кирпич или металлическая рама
 3. Крепежный элемент



Условные обозначения

- место допустимого размещения средств размещения информации, рекламных конструкций
- единая горизонтальная ось размещения объектов
- выноска и номер позиции согласно ведомости средств размещения информации, рекламных конструкций см. лист 8
- условная координационная ось

Примечания:

1. Ведомость и условия размещения средств размещения информации, рекламных конструкций см. лист 8

Управление архитектуры и городского дизайна
 ДГА администрации г.Перми
**СООТВЕТСТВУЕТ АРХИТЕКТУРНОМУ
 ОБЛИКУ ГОРОДА ПЕРМИ**
 «11» 11.2019
 Карасев С.А. Подпись

Согласовано	
Взамен инв. N	
Подпись и дата	
Инв. N подл.	

						2019/07-02-И-КП			
						Колерный паспорт объекта капитального строительства по пр. Декабристов, 16а, Индустриального района г. Перми.			
Изм.	Кол.уч.	Лист	№ док.	Подп.	Дата	Многоквартирный жилой дом со встроенно-пристроенной подземной автостоянкой	Стадия	Лист	Листов
Разраб.		Гангидзе			11.21		П	9	
Проверил		Куптель			11.21	Размещение средств размещения информации, рекламных конструкций.	АО Институт "ПИРС"		
Н. контр.		Толов			11.21				

Согласовано			
Взамен инв. N			
Подпись и дата			
Инв. N подл.			

4	RAL 050-20-10	C:	61	
		M:	59	
		Y:	60	
		K:	58	
		R:	68	
		G:	58	
		B:	54	

12 21 32 33 35	RAL 7042	C:	30	
		M:	10	
		Y:	20	
		K:	40	
		R:	143	
		G:	150	
		B:	149	

1 5	RAL 060-40-10	C:	49	
		M:	47	
		Y:	55	
		K:	38	
		R:	109	
		G:	96	
		B:	84	

9	RAL 000-70-00	C:	33	
		M:	24	
		Y:	25	
		K:	8	
		R:	173	
		G:	175	
		B:	175	

2 6 27 19 31	RAL 9010	C:	0	
		M:	0	
		Y:	5	
		K:	0	
		R:	247	
		G:	249	
		B:	239	

34	RAL 9005	C:	100	
		M:	100	
		Y:	100	
		K:	95	
		R:	10	
		G:	10	
		B:	13	

3 28	RAL 7012	C:	20	
		M:	0	
		Y:	10	
		K:	80	
		R:	89	
		G:	97	
		B:	99	

11 29	RAL D2 260 50 05	C:	30	
		M:	10	
		Y:	10	
		K:	70	
		R:	87	
		G:	93	
		B:	94	

7,8 10,23 15,16 17,25 18,20 22,24 26,30	RAL 7015	C:	40	
		M:	10	
		Y:	10	
		K:	80	
		R:	81	
		G:	86	
		B:	92	

СОГЛАСОВАНО
1^й заместитель начальника ДГА
г. Перми - главный архитектор
Д.Ю. Лапшин
20/11

						2019/07-02-И-КП			
						Колерный паспорт объекта капитального строительства по пр. Декабристов, 16а, Индустриального района г. Перми.			
Изм.	Кол.уч.	Лист	№ док.	Подп.	Дата	Многоквартирный жилой дом со встроенно-пристроенной подземной автостоянкой	Стадия	Лист	Листов
Разраб.		Гагидзе			11.21		П	10	
Проверил		Куптель			11.21				
Н. контр.		Толов			11.21	Эталоны колеров.	АО Институт "ПИРС"		