

Общество с ограниченной ответственностью "ПрофПроект"

№ 059-22-01-26-4923 от 28.10.2021

Государственное бюджетное учреждение здравоохранения Пермского края  
«Детская клиническая больница имени Пичугина Павла Ивановича»

**ПАСПОРТ ВНЕШНЕГО ОБЛИКА ОБЪЕКТА КАПИТАЛЬНОГО СТРОИТЕЛЬСТВА  
(КОЛЕРНЫЙ ПАСПОРТ)**

АДРЕС ОБЪЕКТА: г. Пермь, административный район Свердловский,  
улица Революции (строение) №8

Детская клиническая больница им. П.И. Пичугина  
Поликлиника №3  
15-21-ОФ

ПЕРМЬ 2021 г.

**Ведомость чертежей**

Лист	Наименование	Примечание
1	Общие данные (начало)	
2	Общие данные (окончание)	
3	Существующее состояние фасадов (фотофиксация)	
4	Главный фасад	
5	Боковой фасад	
6	Размещение средств размещения информации, рекламных конструкций	
7	Эталоны колеров	

**Пояснительная записка**

**Объект капитального строительства** - встроенно-пристроенные нежилые помещения 10-ти этажного жилого дома;

**Год постройки и ввода в эксплуатацию:** 2001;

**Ранее колерные паспорта:** не разрабатывались;

**Нахождение в границах зон объектов культурного наследия:** нет;

В плане здание многоугольной формы;

Несущие стены:

- Кладка из полнотелого кирпича толщиной 680 мм;
- Фасадная штукатурка 20 мм.

Кровля: Мягкая рулонная по ж.б основанию.

**Настоящим колерным паспортом:**

Уточняются виды и места размещения средств размещения информации;

Раздел «Архитектурно-художественная подсветка» не подготавливался;

В соответствии с Градостроительным кодексом Российской Федерации, решением Пермской городской Думы от 15.12.2020 №277 «Об утверждении Правил благоустройства территории города Перми» и постановлением администрации города Перми от 22.02.2017 № 130 «Об утверждении формы и Порядка согласования паспорта внешнего облика объекта капитального строительства (колерного паспорта)» проекты колерных паспортов либо проекты изменений в колерные паспорта не являются разрешительной документацией на строительство, реконструкцию объекта капитального строительства; не являются правовым основанием на устройство пристроек, навесов, козырьков;

Предметом согласования данного колерного паспорта являются: принятые цветовые решения элементов фасада, применяемые материалы существующего объекта недвижимости, а также определение возможных типов размещения средств размещения информации на нем. Средства размещения информации, рекламные конструкции, не соответствующие типу и местам их возможного размещения, подлежат демонтажу.

Для согласования материалов отделки, цветового решения многоквартирного жилого дома, к которому пристроены помещения поликлиники, необходима разработка отдельного проекта колерного паспорта.



**Ведомость отделки фасадов**

Поз.	Элемент фасада	Эталон цвета	Обознач.	Вид отделки	Прим.
1	Поле стены. Цоколь		RAL 1020 CLASSIC	Фасадная штукатурка по сетке	
2	Поле стены. Тип 1		RAL 1020 CLASSIK	Фасадная штукатурка	
3	Поле стены. Тип 2		RAL 040 80 10 DESIGN	Фасадная штукатурка	
4	Отливы		RAL 6032 CLASSIK	Оцинкованная сталь с полим.покрытием	
5	Отливы		RAL 1017 CLASSIK	Оцинкованная сталь с полим.покрытием	
6	Отливы		RAL 2012 CLASSIK	Оцинкованная сталь с полим.покрытием	
7	Отливы		RAL 4005 CLASSIK	Оцинкованная сталь с полим.покрытием	
8	Ступени крылец, пандус		RAL 000 85 00 DESIGN	Металл, покраска	
9	Ограждения лестниц, пандусов, площадок		RAL 000 85 00 DESIGN	Металл, покраска	
10	Перекрытия окон		RAL 9010 CLASSIK	Металлопластик	
11	Дверные полотна		RAL 9010 CLASSIK	Металлопластик	
12	Дверные полотна		RAL 000 85 00 DESIGN	Металл, покраска	
13	Ступени крылец		RAL 000 85 00 DESIGN	Бетонная плитка	
14	Кровля		RAL 7004 CLASSIK	Оцинкованная сталь	
15	Откосы окон, откосы внутренней части арки		RAL 6032 CLASSIK	Фасадная штукатурка	
16	Откосы окон, откосы внутренней части арки		RAL 1017 CLASSIK	Фасадная штукатурка	
17	Откосы окон, откосы внутренней части арки		RAL 2012 CLASSIK	Фасадная штукатурка	
18	Откосы окон, откосы внутренней части арки		RAL 4005 CLASSIK	Фасадная штукатурка	
19	Откосы окон		RAL 1020 CLASSIK	Фасадная штукатурка	
20	Отливы окон		RAL 9010 CLASSIK	Оцинкованная сталь с полим.покрытием	

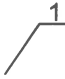



						15-21-ОФ			
						Колерный паспорт объекта капитального строительства по ул. Революции, №8, Свердловского района г.Перми			
Изм.	Кол.уч.	Лист	№ док.	Подп.	Дата	Детская клиническая больница им. П.И. Пичугина Поликлиника №3	Стадия	Лист	Листов
Разработал	Халитова			<i>Халитова</i>	10.21		П	1	7
Н.контроль	Логинов			<i>Логинов</i>	10.21	Общие данные (начало)	ООО "ПрофПроект"		



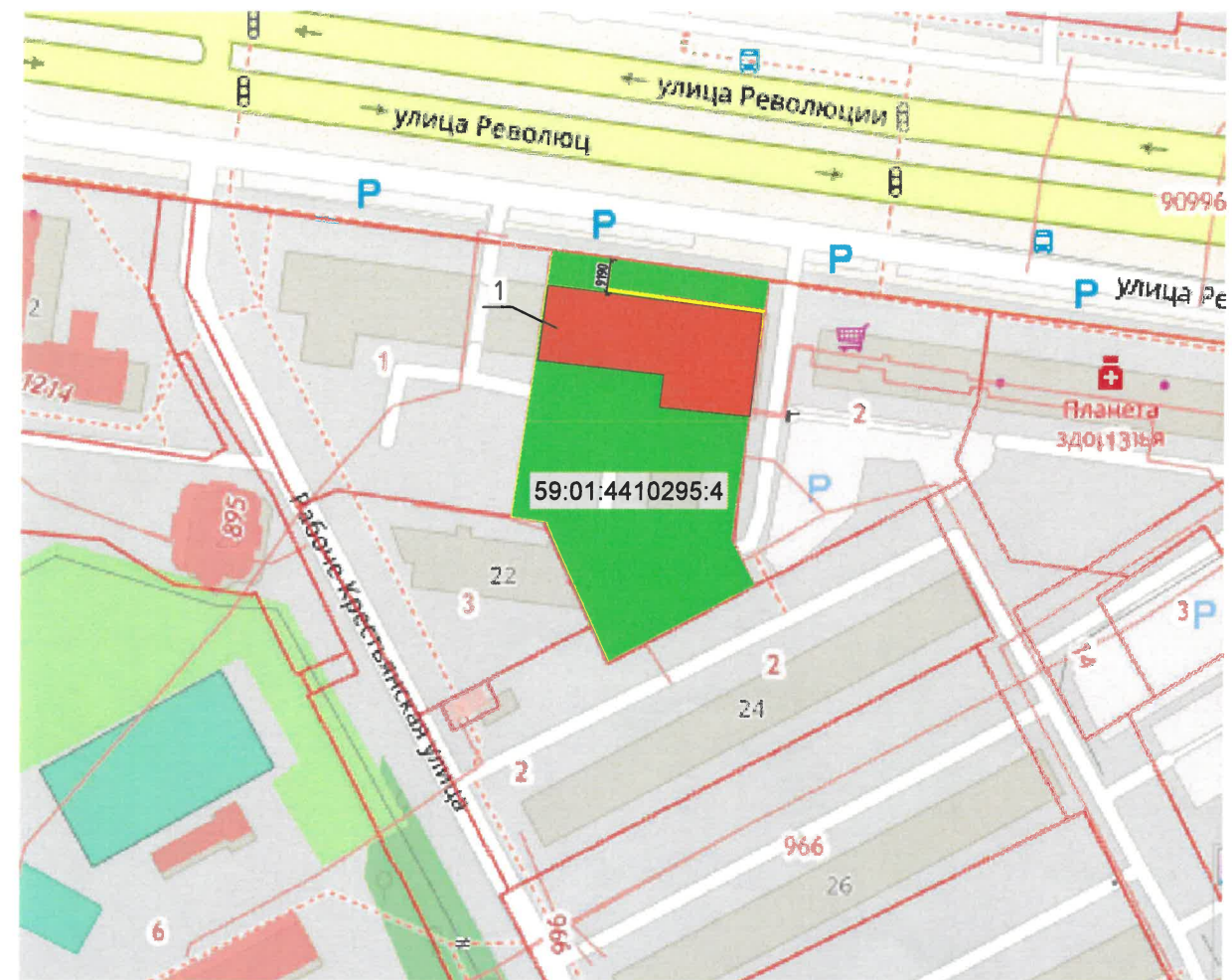
## Инструкция о порядке производства работ, связанных с окраской фасадов и всех наружных частей зданий, сооружений, строений, расположенных на территории города Перми

1. Окраска (отделка) фасадов и всех наружных частей зданий, сооружений, строений, расположенных на территории города Перми, может производиться лишь на основании паспорта внешнего облика объекта капитального строительства (колерного паспорта), согласованного с департаментом градостроительства и архитектуры администрации г. Перми (далее – ДГА).
2. До начала процесса окраски (отделки) здания или какого-либо сооружения должны быть произведены работы по капитальному ремонту всех без исключения его наружных частей, подлежащих окраске.
3. До начала ремонта зданий, имеющих газосветовую рекламу, сообщить рекламораспространителю о предстоящих работах на фасаде здания с целью сохранения вывесок либо их демонтажа.
4. Полуразрушенные и разрушенные архитектурные художественно-скульптурные элементы фасада: карнизы, фризы, колонны, пилястры, сандрики, кронштейны, обрамления проемов, различные лепные украшения, барельефы, мозаика, художественная роспись и т.п. подлежат обязательному восстановлению в своем первоначальном виде. Категорически запрещается производить окраску здания без предварительного восстановления указанных элементов декора фасада.
5. Металлические поверхности отдельных элементов фасада: чугунные решетки, ограждения балконов и лестниц, элементы входных групп, двери, кронштейны и прочие архитектурно-художественные элементы фасада перед окраской очищаются от грязи, ржавчины, старой краски и покрываются вновь атмосферостойкой краской для металлических поверхностей.
6. В соответствии с выданными образцами цвета (колерами) на окраску (отделку) здания организация, производящая ремонт здания, составляет пробные образцы цвета, которые наносятся на подготовленную для покраски поверхность стены в уровне 1-го этажа здания (не выше 1,5 метров от земли).
7. Проверку и согласование пробного образца цвета (выкрас колера) производит уполномоченный представитель ДГА. Без указанных проверки и согласования производить окраску (отделку) фасадов здания категорически запрещается.
8. Домоуправления, организации и учреждения, производящие окраску (отделку) и связанный с нею ремонт фасадов здания, несут ответственность за выполнение настоящей инструкции и могут быть привлечены к административной ответственности за ее нарушение в соответствии со статьей 6.8.2 «Нарушение требований к внешнему виду фасадов зданий, строений, сооружений» Закона Пермского края от 06.04.2015 № 460-ПК «Об административных правонарушениях в Пермском крае».
9. По всем вопросам, связанным с производством работ, необходимо обращаться в ДГА по адресу: г. Пермь, ул. Сибирская, 15, каб. 315, тел. 212-76-98.

### Условные обозначения:

-  - Проектируемое здание по адресу: г. Пермь, Свердловский район, ул. Революции, №8
-  - Фасады с местами размещения средств размещения информации рекламных конструкций
-  - Красные линии
-  - Земельный участок, кадастровый номер участка 59:01:4410295:4

### Ситуационный план-схема с размещением объекта (М 1:2500)



### Ведомость ссылочных и прилагаемых документов

Обозначение	Наименование	Примечание							
	<u>Ссылочные документы</u>								
Решение Пермской городской Думы от 15.12.2020 № 277	"Об утверждении Правил благоустройства территории города Перми"								
Постановление администрации города Перми от 22.02.2017 № 130	"Об утверждении формы и Порядка согласования паспорта внешнего облика объекта капитального строительства (колерного паспорта)"								
	15-21-ОФ								
	Колерный паспорт объекта капитального строительства по ул. Революции, №8, Свердловского района г.Перми								
Изм.	Кол.уч.	Лист	№ док.	Подп.	Дата	Детская клиническая больница им. П.И. Пичугина Поликлиника №3	Стадия	Лист	Листов
Разработал	Халитова			<i>Халитова</i>	10.21				
Н.контроль	Логинов			<i>Логинов</i>	10.21	Общие данные (окончание)	ООО "ПрофПроект"		



Существующее состояние фасадов (фотофиксация)

Главный фасад

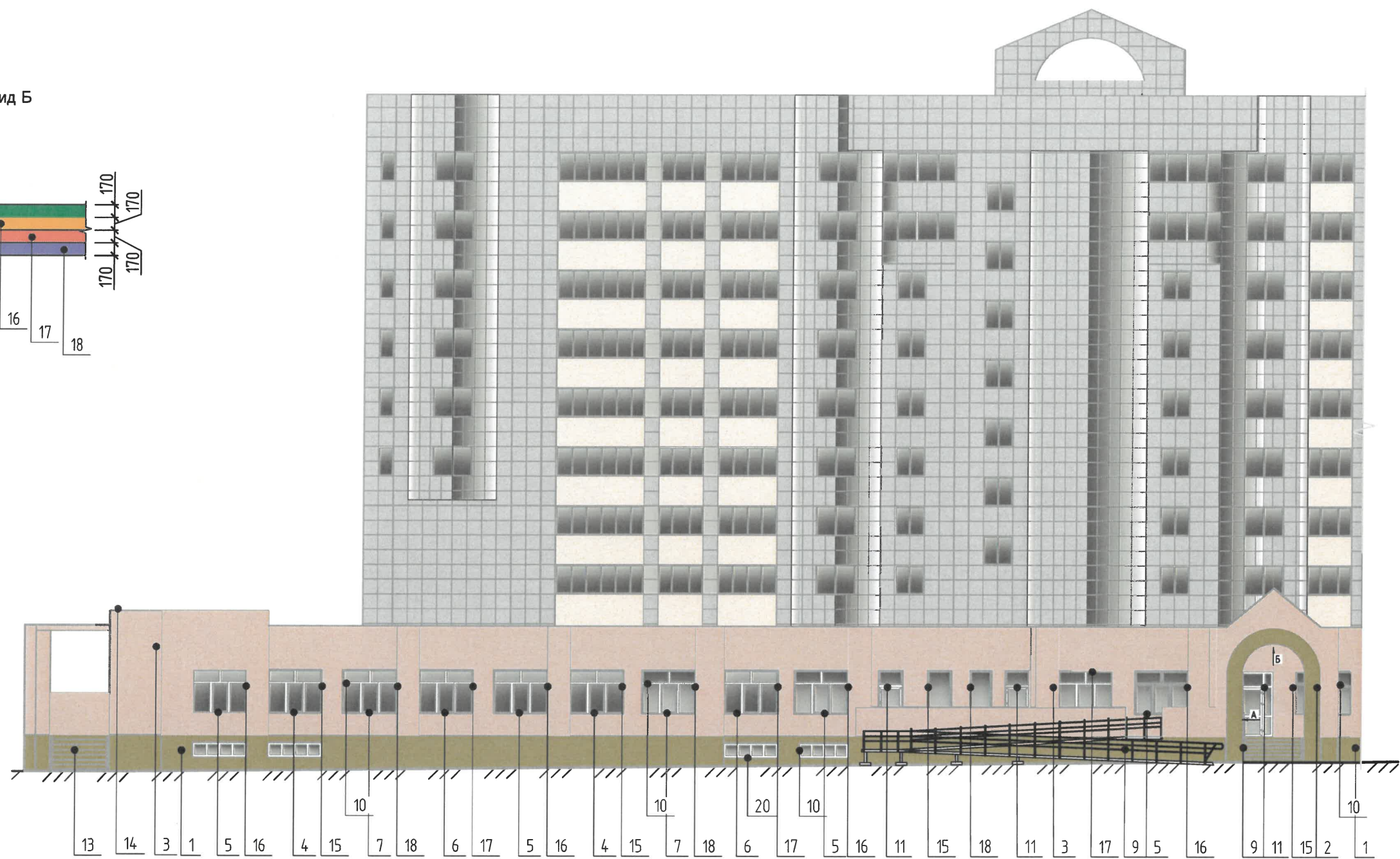
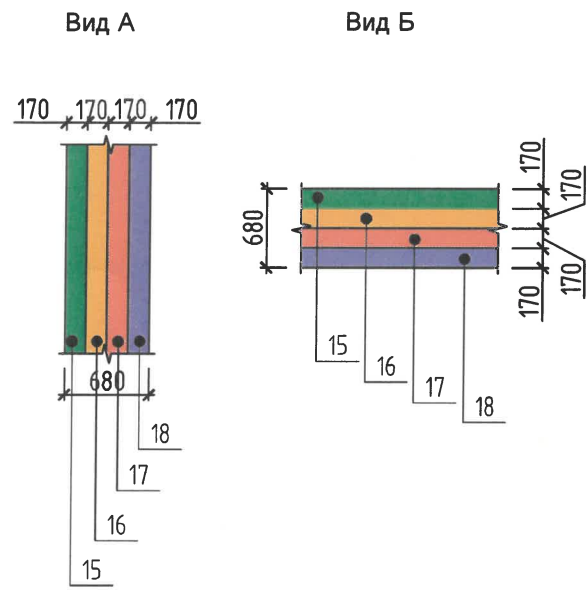


Боковой фасад



						15-21-ОФ			
						Коперный паспорт объекта капитального строительства по ул. Революции, №8, Свердловского района г.Перми			
Изм.	Кол.уч.	Лист	№ док.	Подп.	Дата	Детская клиническая больница им. П.И. Пичугина Поликлиника №3	Стадия	Лист	Листов
Разработал	Халитова			<i>Халитова</i>	10.21		П	3	7
Н.контроль	Логинов			<i>Логинов</i>	10.21	Существующее состояние фасадов (фотофиксация)	ООО "ПрофПроект"		





**ПРИМЕЧАНИЕ:**

1. В случае, если наружные лестницы при дополнительно устроенных входах в общественные помещения здания выходят за границы предоставленного земельного участка и красные линии квартала, то устройство дополнительных или переустройство существующих входных групп требует получения разрешения в установленном порядке;
2. В случае устройства или переустройства (перепланировки, ремонта, реконструкции) помещений общественного назначения, их входных групп в обязательном порядке должны быть предусмотрены мероприятия по обеспечению доступности данных помещений для маломобильных групп населения, включая инвалидов, использующих кресла-коляски и собак-проводников (далее-МГН) в соответствии с требованиями СП 59.13330.2016 Свод правил. Доступность зданий и сооружений для маломобильных групп населения. Данный свод правил касается функционально-планировочных элементов зданий и сооружений, их участков или отдельных помещений, доступных для МГН (входные узлы, коммуникации, пути эвакуации, помещения и зоны обслуживания, а также их информационное и инженерное обустройство). В частности, лестницы при входах в общественные помещения должны дублироваться пандусами с уклоном не более 1:20 (5%) или иными средствами подъема (подъемные платформы, лифты и т.д.). Согласно вышеуказанному Своду правил наружные лестницы и пандусы должны иметь поручни с учетом технических требований к опорным стационарным устройствам по ГОСТ Р 51261; размеры входной площадки при открывании дверей наружу должны быть не менее 1,4 x 2,0 или 1,5 x 1,85; размеры входной площадки с пандусом не менее 2,2 x 2,2 м.
3. Ведомость отделки фасада см. лист 1.

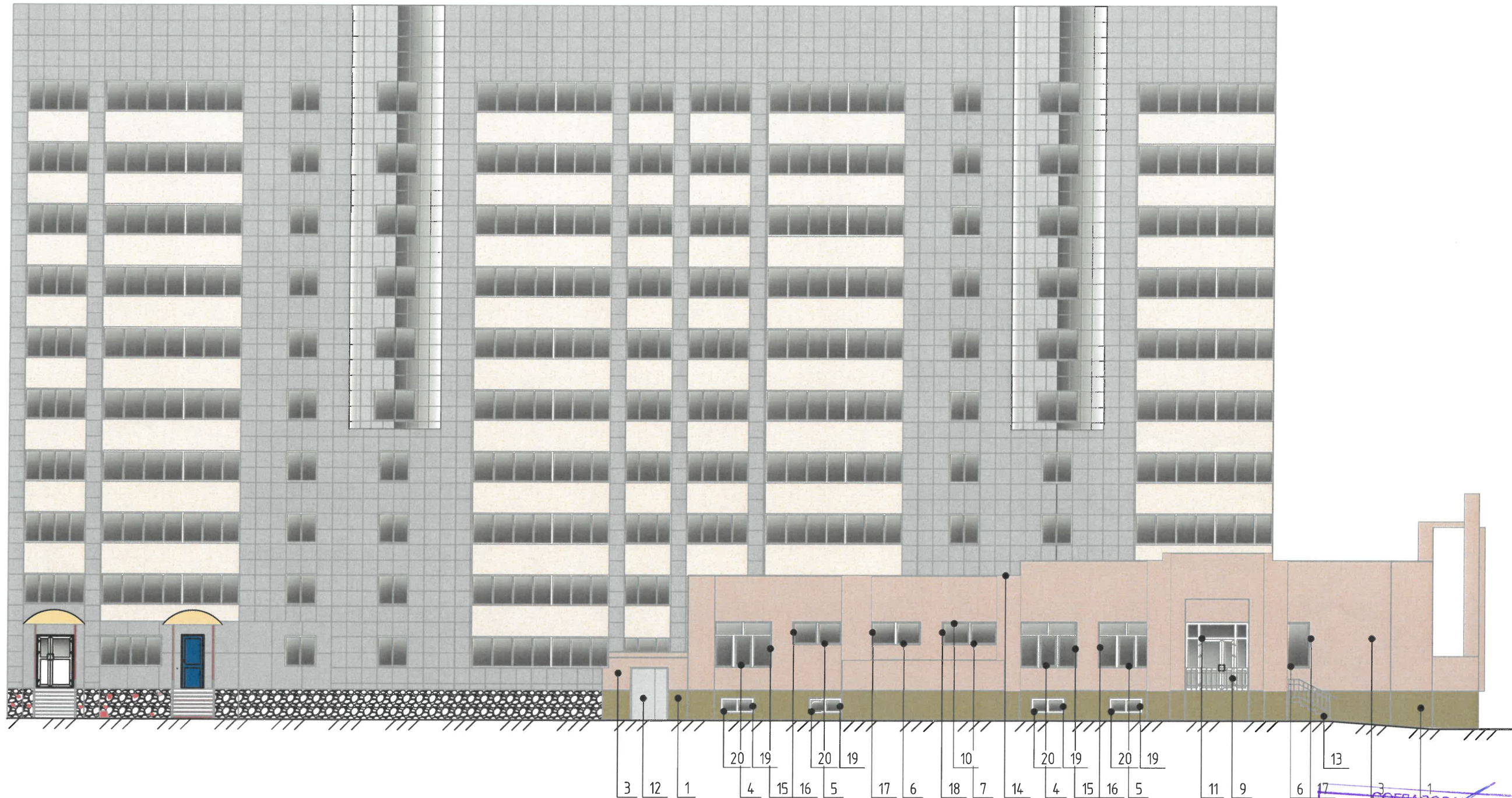
СОГЛАСОВАНО  
1<sup>й</sup> заместитель начальника ДГА  
г. Перми - главный архитектор  
Д.Ю. Лапшин  
"16" 2021

**Условные обозначения:**

1 - Выноска и номер позиции согласно ведомости отделки фасадов на листе 1.

						15-21-ОФ			
						Коперный паспорт объекта капитального строительства по ул. Революции, №8, Свердловского района г.Перми			
Изм.	Кол.уч.	Лист	№ док.	Подп.	Дата	Детская клиническая больница им. П.И. Пичугина Поликлиника №3	Стадия	Лист	Листов
Разработал	Халитова			<i>Халитова</i>	10.21		П	4	7
Н.контроль						Логоinov		ООО "ПрофПроект"	





СОГЛАСОВАНО  
 14 заместитель начальника ДГА  
 г. Перми - главный архитектор  
 Д.Ю. Лапшин  
 20.11

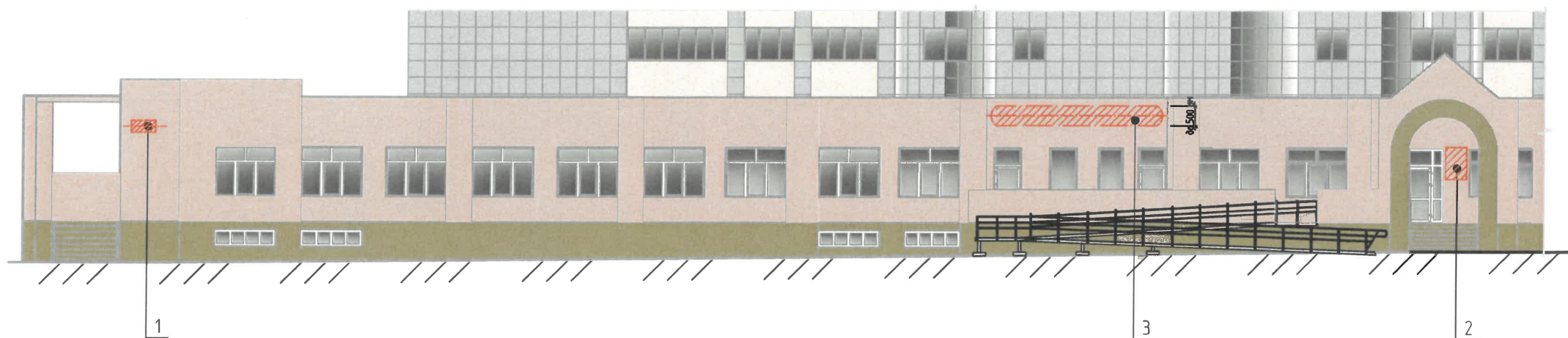
**Условные обозначения:**

• - Выноска и номер позиции согласно ведомости отделки фасадов на листе 1.

ПРИМЕЧАНИЕ: см.л.4;  
 Ведомость отделки фасада см. лист 1.

						15-21-ОФ			
						Коперный паспорт объекта капитального строительства по ул. Революции, №8, Свердловского района г.Перми			
Изм.	Кол.уч.	Лист	№ док.	Подп.	Дата	Детская клиническая больница им. П.И. Пичугина Поликлиника №3	Стадия	Лист	Листов
Разработал	Халитова			<i>Халитова</i>	10.21		П	5	7
Н.контроль						Логоinov		ООО "ПрофПроект"	

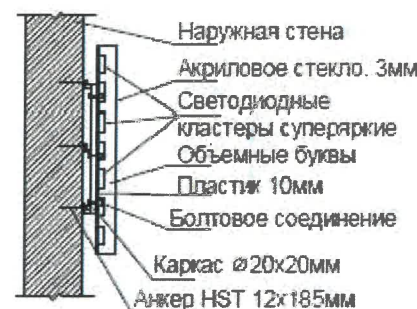




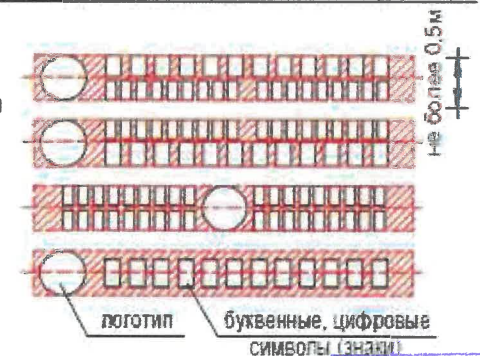
**Условия размещения средств размещения информации, рекламных конструкций**

1. Место размещения информации располагается относительно условной прямой линии - единой горизонтальной оси. Местоположение оси на фасаде определяется как половина расстояния между верхним и нижним архитектурным элементом (окна, наличники, карниз, фриз и др.), выделяющимся (западающим, выступающим) из плоскости стены.
2. Размещение вывесок и рекламных конструкций должно осуществляться в границах места допустимого размещения средств размещения информации, рекламных конструкций, установленных данным колерным паспортом объектом капитального строительства.
3. Размещение вывесок по отношению друг к другу, их конфигурация, наполненность информацией должны соответствовать Стандартным требованиям к вывескам, их размещению и эксплуатации (далее - Стандартные требования), утвержденным Решением Пермской городской Думы от 15.12.2020 №277.
4. В случае, если планируемые к размещению вывески не соответствуют типу и местам размещения средства размещения информации, рекламных конструкций колерного паспорта, потребуется внесение изменений в настоящий колерный паспорт.
5. Максимальный размер информационных табличек - 0,5 м x 0,7 м (пункт 2.13 Стандартных требований).
6. Узел крепления каждого типа объекта информации разрабатывается отдельным рабочим проектом.
7. В случае размещения рекламной конструкции на фасаде здания, строения, сооружения, такая конструкция должна быть отражена в составе нового колерного паспорта, а ее размещение должно осуществляться в соответствии с действующим порядком установки эксплуатации рекламных конструкций на территории города Перми, утвержденным решением пермской городской Думы, с последующим получением на установку и эксплуатацию рекламной конструкции в установленном порядке.

**Узел крепления средств размещения информации**



**Схемы компоновки объемных букв и/или логотипов, относительно оси и места размещения средств размещения информации**



Управление архитектуры и городского дизайна  
ДГА администрации г.Перми  
**СООТВЕТСТВУЕТ АРХИТЕКТУРНОМУ  
ОБЛИКУ ГОРОДА ПЕРМИ**  
«16» 11/2021  
Тарасов С.А. Подпись

**Условные обозначения:**

- Единая горизонтальная ось размещения объектов
- Место допустимого размещения средств размещения информации

- 1 - Выноска и номер позиции согласно ведомости средств размещения информации, рекламных конструкций

**Ведомость размещения средств информации, рекламных конструкций**

№	Тип объекта, материал, способы крепления	Цвет	Наличие подсветки
1	Указатель с наименованием улицы и номером дома (здания) (пункт 11.4.2 решения Пермской городской Думы от 15.12.2020 № 277). Пластик, металл.	Синий:R-(0), G-(20), B-(120), белый	Возможна подсветка
2	Информационная табличка (режимник). Одиночная (400x600). Оргстекло, пластик, металл, выклейки	Фирменные цвета	Без подсветки
3	Вывеска-световой короб. Основа - композит, выклейка пленкой, объемные светящиеся буквы или наружная подсветка, объемные нецветовые буквы	Фирменные цвета	Внешняя или внутренняя, светодиодами

						15-21-ОФ			
						Колерный паспорт объекта капитального строительства по ул. Революции, №8, Свердловского района г.Перми			
Изм.	Кол.уч.	Лист	№ док.	Подп.	Дата	Детская клиническая больница им. П.И. Пичугина Поликлиника №3	Стадия	Лист	Листов
Разработал	Халитова				10.21		П	6	7
Н.контроль	Логонов				10.21	Размещение средств размещения информации, рекламных конструкций	ООО "ПрофПроект"		



Позиция согласно ведомости отделки фасадов	RAL 000 85 00 DESIGN	C:	16	
		M:	11	
		Y:	12	
		K:	1	
		R:	214	
		G:	215	
8,9,12,13		B:	214	
		C:	50	
		M:	60	
		Y:	0	
		K:	0	
		R:	131	
7,18	RAL 4005 CLASSIK	G:	99	
		B:	157	
		C:	0	
		M:	0	
		Y:	7	
		K:	0	
R:	247			
10, 11, 20	RAL 9010 CLASSIK	G:	249	
		B:	239	
		C:	90	
		M:	0	
		Y:	70	
		K:	0	
R:	15			
4,15	RAL 6032 CLASSIK	G:	133	
		B:	88	
		C:	12	
		M:	19	
		Y:	19	
		K:	2	
R:	221			
3	RAL 040 80 10 DESIGN	G:	200	
		B:	190	

Позиция согласно ведомости отделки фасадов	RAL 1017 CLASSIK	C:	0	
		M:	30	
		Y:	90	
		K:	0	
		R:	244	
		G:	183	
5,16		B:	82	
		C:	0	
		M:	80	
		Y:	80	
		K:	0	
		R:	219	
6,17	RAL 2012 CLASSIK	G:	106	
		B:	80	
		C:	7	
		M:	4	
		Y:	4	
		K:	33	
R:	158			
14	RAL 7004 CLASSIK	G:	160	
		B:	161	
		C:	10	
		M:	10	
		Y:	50	
		K:	25	
R:	154			
1,2,19	RAL 1020 CLASSIK	G:	148	
		B:	100	

СОГЛАСОВАНО  
1й заместитель начальника ДГА  
г. Перми - главный архитектор  
Д.Ю. Лапшин  
16.11.2021

						15-21-ОФ			
						Колерный паспорт объекта капитального строительства по ул. Революции, №8, Свердловского района г.Перми			
Изм.	Кол.уч.	Лист	№ док.	Подп.	Дата	Детская клиническая больница им. П.И. Пичугина Поликлиника №3	Стадия	Лист	Листов
Разработал	Халитова			<i>Халитова</i>	10.21		П	7	7
						Эталоны колеров	ООО "ПрофПроект"		
Н.контроль	Логинов			<i>Логинов</i>	10.21				