



Общество с ограниченной ответственностью  
«АРХИТЕКТУРНАЯ МАСТЕРСКАЯ «ГОРОД»

*№59-22-01-26-5315 от 23.11.2021*  
Номер и дата входящего заявления о согласовании колерного паспорта (заполняется ДГА)

Заказчик: ООО «Книжный магазин «Знание»

## ПАСПОРТ ВНЕШНЕГО ОБЛИКА ОБЪЕКТА КАПИТАЛЬНОГО СТРОИТЕЛЬСТВА (КОЛЕРНЫЙ ПАСПОРТ)

АДРЕС ОБЪЕКТА: г. Пермь, административный район Мотовилихинский  
улица Крупской здание (строение) № 42

шифр: 042-10-2021-ОФ

ПЕРМЬ 2021 г.

**Ведомость чертежей**

ЛИСТ	НАИМЕНОВАНИЕ	ПРИМЕЧАНИЯ
1-2	Общие данные	
3	Существующее состояние фасадов	
4	Фасад в осях 2-1	
5	Фасад в осях Б-А	
6	Фасад в осях 1-2	
7	Фасад в осях А-Б	
8-10	Размещение средств размещения информации, рекламных конструкций	
11	Архитектурно-художественная подсветка	
12	Эталоны колеров	

**Пояснительная записка**

Объект капитального строительства - 16-этажный многоквартирный жилой дом со встроенно-пристроенными помещениями общественного назначения по адресу: г.Пермь, Мотовилихинский район, ул.Крупской, дом 42.

Год постройки и ввода в эксплуатацию: 1985-86 г (здание построено по проекту, разработанному архитекторами Р.И.Хохряковым и В.А.Кондауровым. Здание составляет ансамбль с позднее возведенными жилыми домами по ул.Крупская,42а (1988 год) и 42б (1990 год), а также с нежилым зданием по ул.Крупской,42в).

Ранее разработанные колерные паспорта: от 15.02.2017 № 0156300021416000034-0186760-01.

Нахождение в границах зон объектов культурного наследия: нет

Настоящий колерный паспорт:

- Вносятся изменения в ранее согласованный колерный паспорт от 15.02.2017 № 0156300021416000034-0186760-01, в части размещения дверных проемов, взамен окон. Данное решение не нарушает архитектурный облик сложившейся застройки.

В соответствии с Градостроительным кодексом Российской Федерации и Постановлением администрации города Перми от 22.02.2017 № 130 «Об утверждении формы и Порядка согласования паспорта внешнего облика объекта капитального строительства (колерного паспорта) согласованные департаментом градостроительства и архитектуры администрации города Перми проекты колерных паспортов не являются разрешительной документацией на строительство, реконструкцию объекта капитального строительства; не являются правовым основанием на устройство пристроек, навесов, козырьков.

Предметом согласования данного колерного паспорта являются: принятые цветовые решения элементов фасада, применяемые материалы существующего объекта недвижимости, а также определение возможных типов средств размещения информации, рекламных конструкций на нем. Средства размещения информации, рекламные конструкции, не соответствующие типу и местам их допустимого размещения, подлежат демонтажу.

**Ведомость отделки фасадов**

ПОЗ.	ЭЛЕМЕНТ ФАСАДА	ЭТАЛОН ЦВЕТА	ОБОЗНАЧ.	ВИД ОТДЕЛКИ	ПРИМ.
1	Цоколь здания		RAL 7040	Керамогранит. Бутовый камень	
2	Основное поле стен		RAL 8023	Бетонная плитка.	
3	Основное поле стен			Красный, силикатный кирпич.	
4	Основное поле стен пристроя		RAL 8004	Керамогранит.	
5	Переплеты окон		RAL 9003 RAL 7040	Металлопластик (стеклопакеты)	
6	Лоджии		RAL 7035	Бетонная плитка.	
7	Дверные блоки		RAL 9003 RAL 7039 RAL 7040	Металлопластик. Металл с покраской атмосферостойкой краской	
8	Кровля дома. Кровля козырьков			Рулонные материалы, оцинкованная сталь	
9	Витражи пристроя, откосы витражей		RAL 7040	Металлопластик (стеклопакеты)	
10	Перила. Металлические элементы ограждений		RAL 8023	Металл с покраской атмосферостойкой краской	
11	Покрытие ступеней и входных площадок		RAL 7005	Керамогранит с шероховатой поверхностью	

21.0  
СОГЛАСОВАНО  
1й заместитель начальника ДГА  
г. Перми - специальный архитектор  
Д.Ю. Лалшин  
29.11.2021  
Кареев С.А.

В соответствии с положениями части 4 Гражданского кодекса Российской Федерации настоящий колерный паспорт является результатом интеллектуальной деятельности и охраняется законом об авторском праве. Исключительное право авторства принадлежит ООО «Архитектурная мастерская «ГОРОД». Использование настоящего колерного паспорта любыми способами, если такое использование осуществляется без согласия ООО «Архитектурная мастерская «ГОРОД», является незаконным и влечет ответственность, установленную статьей 1252 Гражданского кодекса Российской Федерации и другими законами Российской Федерации.

042-10-2021-ОФ					
Колерный паспорт объекта капитального строительства по ул. Крупской, № 42 в Мотовилихинском районе г. Перми					
Изм.	Кол.уч.	Лист	Недок.	Подпись	Дата
Разраб.		Анашкина			11.21
				Многоквартирный жилой дом со встроенно-пристроенными помещениями общественного назначения	
				Общие данные (начало)	
Н.контроль		Хозяинова			11.21
			Стадия	Лист	Листов
			П	1	12
			ООО «Архитектурная мастерская «ГОРОД», г.Пермь		

**ИНСТРУКЦИЯ**  
о порядке производства работ, связанных  
с окраской фасадов и всех наружных частей зданий,  
сооружений, строений, расположенных на территории  
города Перми

- Окраска (отделка) фасадов и всех наружных частей зданий, сооружений, расположенных на территории города Перми, может производиться лишь на основании колерного паспорта фасадов на ремонт и окраску, согласованного Департаментом градостроительства и архитектуры г. Перми (далее - ДГА г. Перми).
- До начала процесса окраски (отделки) здания или какого-либо сооружения должны быть произведены работы по капитальному ремонту всех без исключения наружных частей его, подлежащих окраске.
- До начала ремонта зданий, имеющих газосветовую рекламу, сообщить рекламораспространителю о предстоящих работах на фасаде здания с целью сохранения вывесок либо их демонтажу.
- Полуразрушенные и разрушенные архитектурные художественно-скульптурные детали здания, карнизы, колонны, пилястры, капители, фризы, тяги, лепные украшения, барельефы, мозаика, художественная роспись подлежат обязательному восстановлению в своем первоначальном виде. Категорически запрещается производить окраску здания без предварительного восстановления указанных деталей.
- Металлические поверхности отдельных частей здания, чугунные решетки, перила балконов и лестниц, кронштейны, дверные и оконные приборы, архитектурно-художественные детали перед окраской очищаются от грязи, ржавчины, старой краски и покрываются вновь атмосферостойкой краской по металлу.
- В соответствии с выданными образцами цвета (колерами) на окраску (отделку) здания организация, производящая ремонт здания, составляет пробные образцы цвета, которые наносятся на видное место стены.
- Проверку и согласование пробного образца цвета (колера), а также готовности поверхности стены и отдельных наружных частей здания к окраске производит уполномоченный представитель ДГА г. Перми. Без указанной проверки и согласования производить окраску (отделку) фасада категорически воспрещается.
- Домоуправления, организации и учреждения, производящие окраску (отделку) и связанный с нею ремонт здания, несут полную ответственность за точное выполнение настоящей инструкции и привлекаются к ответственности за нарушение ее.
- По всем вопросам, связанным с производством работ, необходимо обращаться в ДГА г. Перми (ул. Сибирская, 15, каб. 316, тел. 212-76-98, e-mail: dga@gorodperm.ru).







**Ситуационный план**



**Ведомость ссылочных и прилагаемых документов**

ОБОЗНАЧЕНИЕ	НАИМЕНОВАНИЕ	ПРИМЕЧАНИЕ
	<u>Ссылочные документы</u>	
Постановление администрации г. Перми от 22.02.2017 № 130 (ред. от 12.11.2019)	«Об утверждении формы и Порядка согласования паспорта внешнего облика объекта капитального строительства (колерного паспорта)»	
Решение Пермской городской Думы VI созыва от 15.12.2020 № 277	«Об утверждении правил благоустройства территории города Перми»	
от 15.02.2017 № 0156300021416000034-0186760-01	Колерный паспорт объекта капитального строительства по Крупской, № 42 в Мотовилихинском районе г. Перми (шифр: 0156300021416000034-0186760-01-ГЧ.14)	Согласован 05.12.2017

**Условные обозначения:**

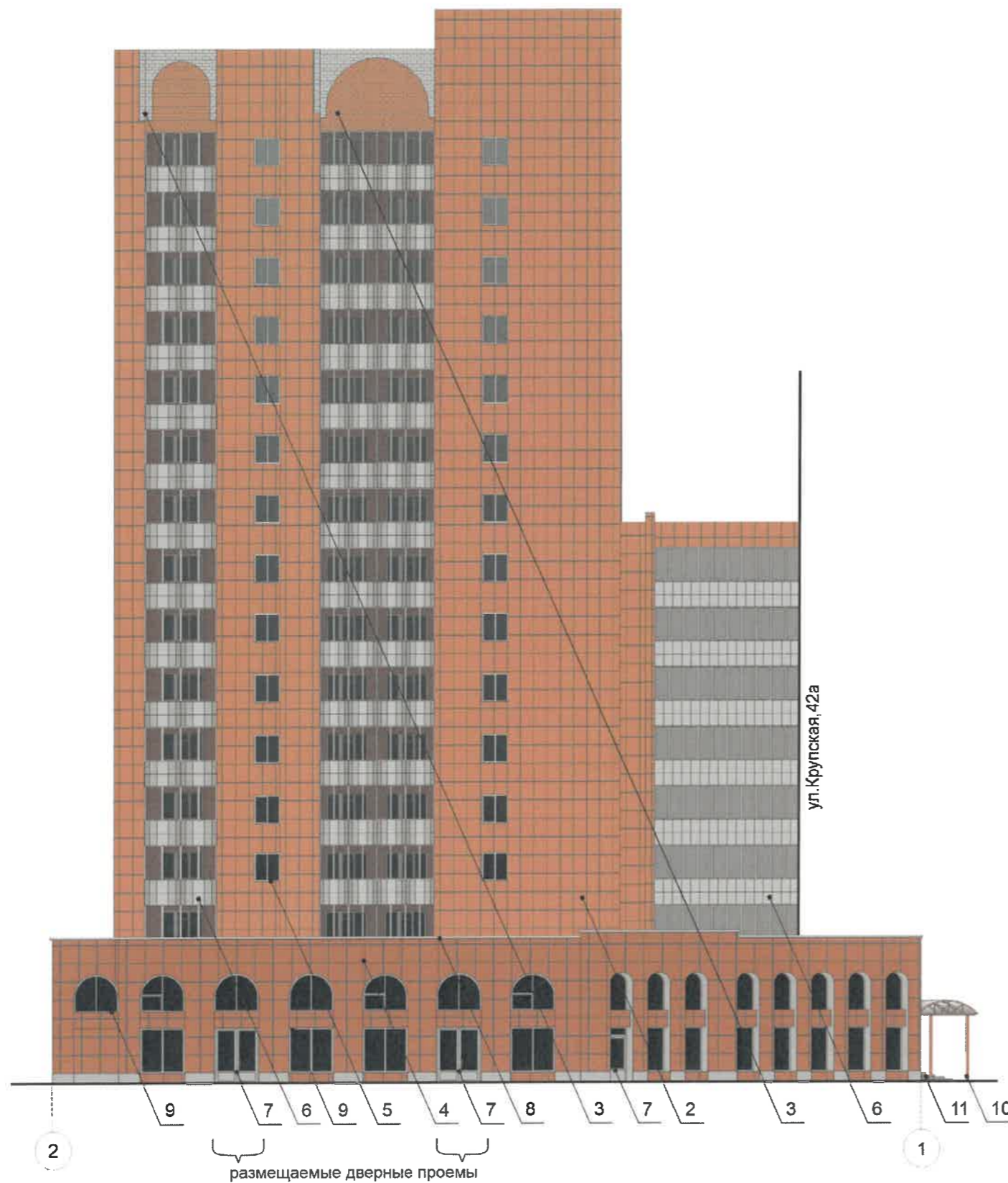
-  - Многоквартирный жилой дом со встроенно-пристроенными помещениями общественного назначения по адресу: г. Пермь, Мотовилихинский район, ул. Крупской, 42
-  - фасады с местами размещения средств размещения информации, рекламных конструкций
-  - условная координационная ось
-  - земельный участок с кадастровым номером 59:01:4311002:9

						042-10-2021-ОФ			
						Колерный паспорт объекта капитального строительства по ул. Крупской, № 42 в Мотовилихинском районе г. Перми			
Изм.	Кол.уч.	Лист	№ док.	Подпись	Дата	Многоквартирный жилой дом со встроенно-пристроенными помещениями общественного назначения	Стадия	Лист	Листов
Разраб.				<i>Анашкина</i>	11.21		п	2	
						Общие данные (продолжение)			
Н. контроль				<i>Хозяинова</i>	11.21	ООО «Архитектурная мастерская «ГОРОД», г.Пермь			



						042-10-2021-ОФ			
						Коперный паспорт объекта капитального строительства по ул. Крупской, № 42 в Мотовилихинском районе г. Перми			
Изм.	Кол.уч.	Лист	Недок.	Подпись	Дата	Многоквартирный жилой дом со встроенно-пристроенными помещениями общественного назначения	Стадия	Лист	Листов
Разраб.				<i>Анашкина</i>	11.21		П	3	
						Существующее состояние фасадов	ООО «Архитектурная мастерская «ГОРОД», г.Пермь		
Н.контроль				<i>Хозяинова</i>	11.21				

Фасад в осях 2-1



Условные обозначения:

- 1 - выноска и номер позиции согласно Ведомости отделки фасадов на листе 1
- 2 - условная координационная ось

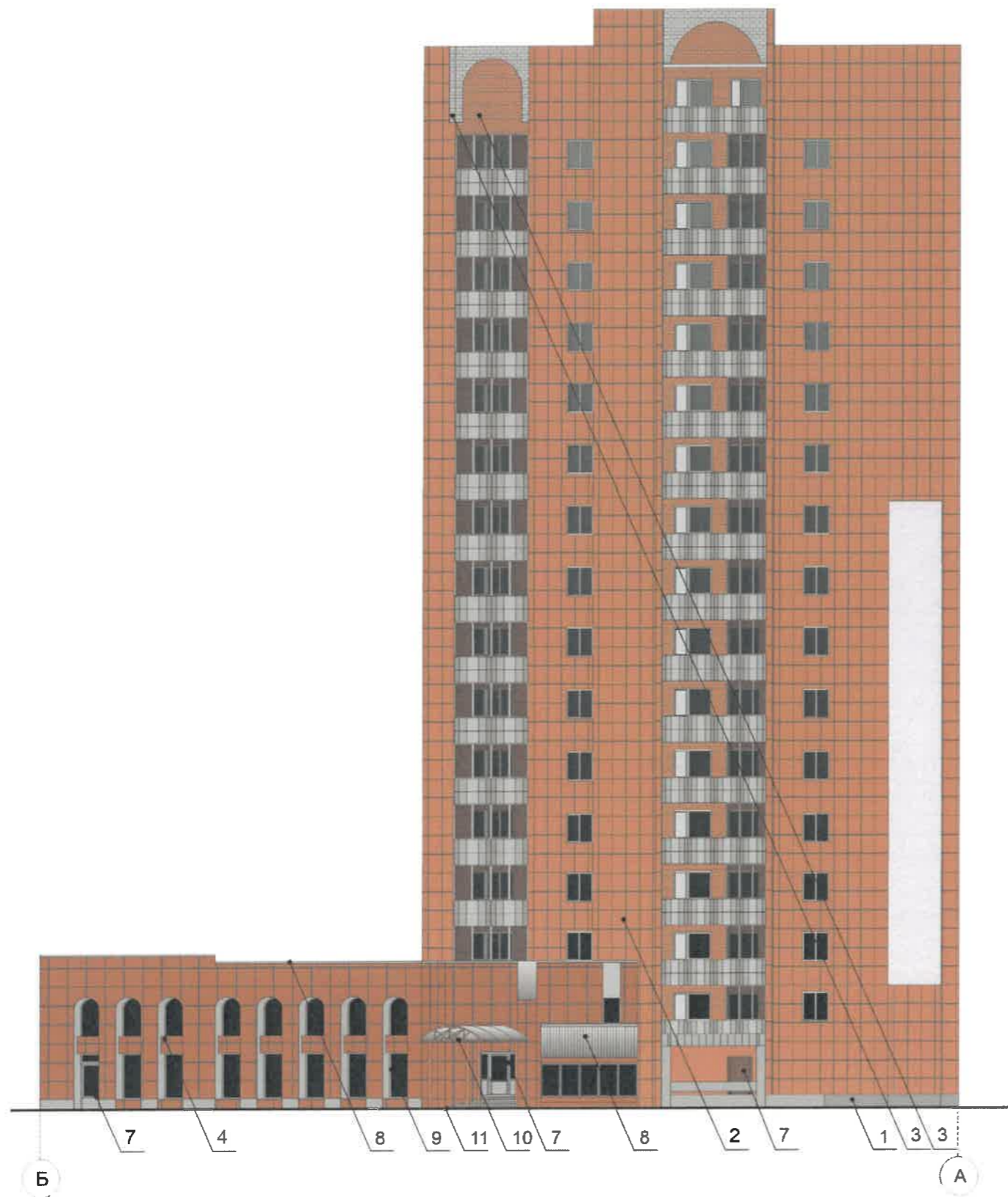
СОГЛАСОВАНО  
 1-й заместитель начальника ДГА  
 г. Перми - главный архитектор  
 И.Ю. Палшин  
 29/11/2021 г.  
 Кофасев С.А.

Примечание:

1. В случае, если наружные лестницы при дополнительно устроенных входах в общественные помещения здания выходят за границы предоставленного земельного участка и красные линии квартала, то устройство дополнительных или переустройство существующих входных групп требует получения разрешения в установленном порядке;
2. В случае устройства или переустройства (перепланировки, ремонта, реконструкции) помещений общественного назначения, их входных групп в обязательном порядке должны быть предусмотрены мероприятия по обеспечению доступности данных помещений для маломобильных групп населения, включая инвалидов, использующих кресла-коляски и собак-проводников (далее-МГН) в соответствии с требованиями СП 59.13330.2016 Свод правил. Доступность зданий и сооружений для маломобильных групп населения. Данный свод правил касается функционально-планировочных элементов зданий и сооружений, их участков или отдельных помещений, доступных для МГН (входные узлы, коммуникации, пути эвакуации, помещения и зоны обслуживания, а также их информационное и инженерное обустройство). В частности, лестницы при входах в общественные помещения должны дублироваться пандусами с уклоном не более 1:20 (5%) или иными средствами подъема (подъемные платформы, лифты и т.д.). Согласно вышеуказанному Своду правил наружные лестницы и пандусы должны иметь поручни с учетом технических требований к опорным стационарным устройствам по ГОСТ Р 51261; размеры входной площадки при открывании дверей наружу должны быть не менее 1,4 x 2,0 или 1,5 x 1,85; размеры входной площадки с пандусом не менее 2,2 x 2,2 м;
3. Условия размещения дополнительного оборудования, дополнительных элементов и устройств на фасадах см. лист 5.

						042-10-2021-ОФ			
						Коперный паспорт объекта капитального строительства по ул. Крупской, № 42 в Мотовилихинском районе г. Перми			
Изм.	Кол.уч.	Лист	Недок.	Подпись	Дата	Многоквартирный жилой дом со встроенно-пристроенными помещениями общественного назначения	Стадия	Лист	Листов
Разраб.		Анашкина		<i>Анашкина</i>	11.21		П	4	
						Фасад в осях 2-1	ООО «Архитектурная мастерская «ГОРОД», г.Пермь		
Н.контроль		Хозяинова		<i>Хозяинова</i>	11.21				

Фасад в осях Б-А



**Условные обозначения:**

- 1 - выноска и номер позиции согласно Ведомости отделки фасадов на листе 1
- 2 - условная координационная ось

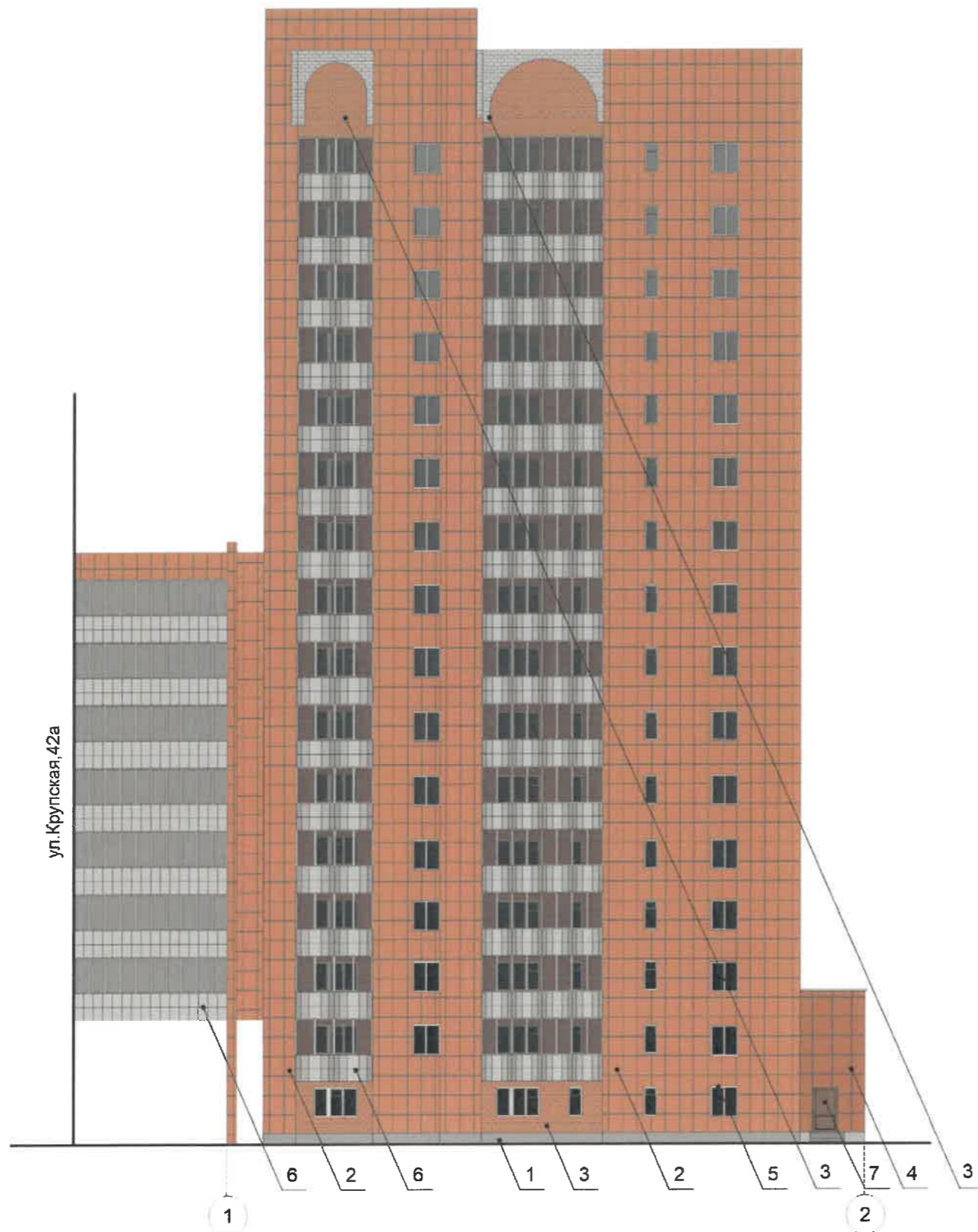


**Примечание:**

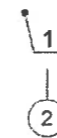
1. Дополнительное оборудование - размещаемые на фасадах здания, строения, сооружения системы технического обеспечения эксплуатации зданий, строений, сооружений (наружные блоки систем кондиционирования и вентиляции, маскирующие ограждения (экраны, решетки), вентиляционные трубопроводы, антенны, видекамеры наружного наблюдения, электрощиты, кабельные линии, иное подобное оборудование), защитные устройства (решетки, рольставни), почтовые ящики, часы, банкоматы, элементы архитектурно-художественной подсветки, флагштоки и иное оборудование.
2. Размещение дополнительного оборудования, дополнительных элементов и устройств на фасадах объектов капитального строительства допускается при соблюдении следующих условий:
  - соответствие размещения дополнительного оборудования архитектурному решению фасадов, предусмотренному проектной документацией, в соответствии с которой осуществлено строительство (реконструкция) Объекта, с привязкой к единой (вертикальной, горизонтальной) системе осей фасадов;
  - единая горизонтальная ось - условная прямая линия. Определяется как половина расстояния между верхним и нижним архитектурным элементом (окна, наличники, карниз, фриз и другие), выделяющимся (западающим, выступающим) из плоскости стены;
  - единая вертикальная ось - условная прямая линия. Определяется как половина расстояния между границами одного архитектурного элемента (окна, двери, колонны) либо между двумя архитектурными элементами (окна, двери, колонны);
  - комплексное решение размещения оборудования - единое архитектурное и цветовое решение (в том числе размер, форма, материал);
  - размещение дополнительного оборудования на архитектурных деталях, элементах декора, поверхностях с ценной архитектурной отделкой, а также крепление, ведущее к повреждению архитектурных поверхностей, не допускаются
3. Условия устройства дополнительных или переустройства существующих входных групп см. лист 5.

						042-10-2021-ОФ			
						Колерный паспорт объекта капитального строительства по ул. Крупской, № 42 в Мотовилихинском районе г. Перми			
Изм.	Кол.уч.	Лист	Недок.	Подпись	Дата	Многоквартирный жилой дом со встроенно-пристроенными помещениями общественного назначения	Стадия	Лист	Листов
Разраб.		Анашкина		<i>Анашкина</i>	11.21		П	5	
						Фасад в осях Б-А	ООО «Архитектурная мастерская «ГОРОД», г.Пермь		
Н.контроль		Хозяинова		<i>Хозяинова</i>	11.21				

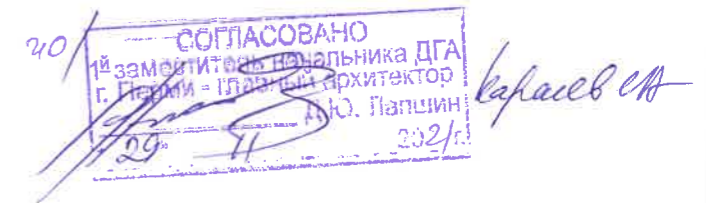
Фасад в осях 1-2



Условные обозначения:



- выноска и номер позиции согласно Ведомости отделки фасадов на листе 1
- условная координационная ось

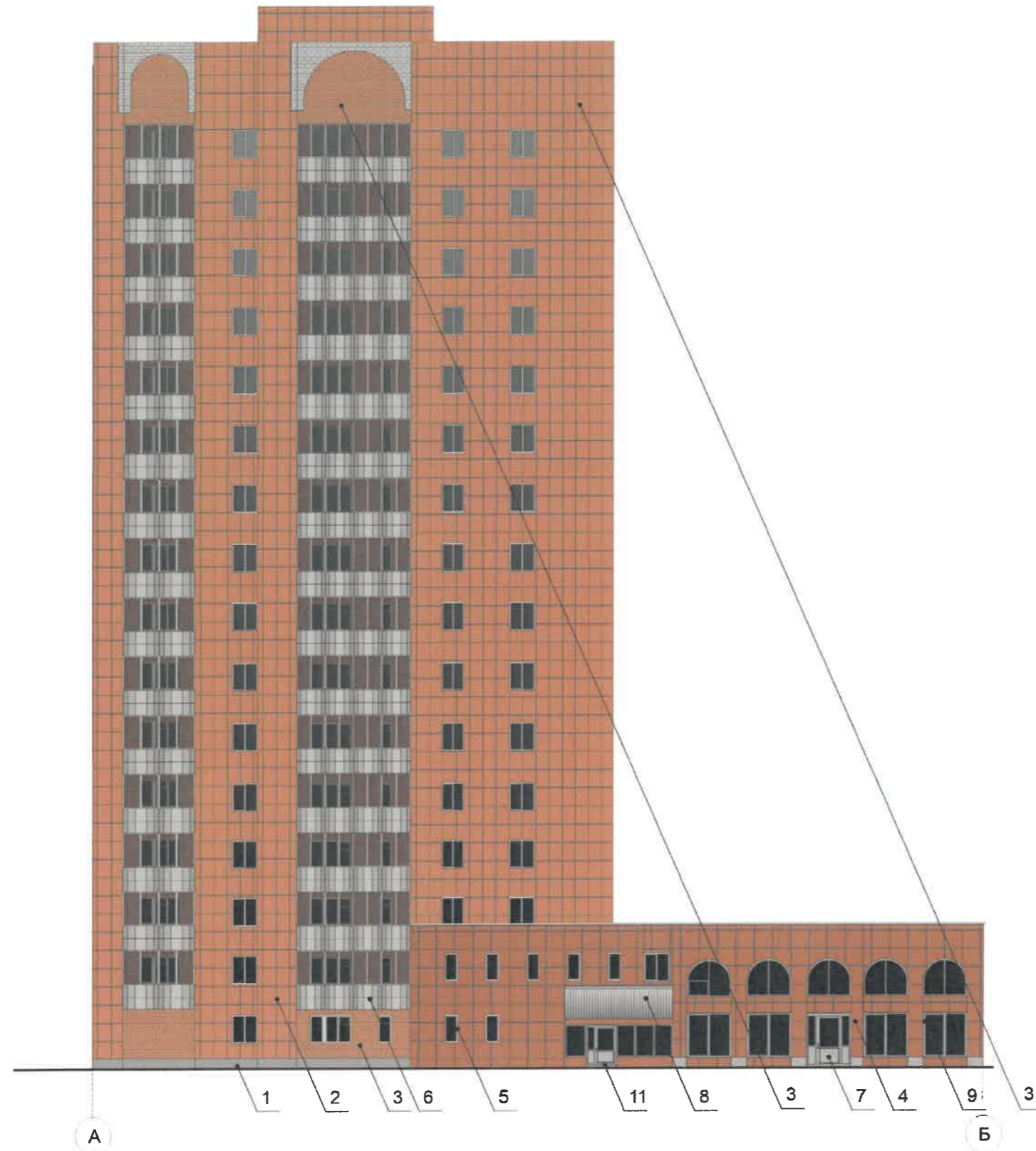


Примечание:



1. Условия устройства дополнительных или переустройства существующих входных групп см. лист 4;
2. Условия размещения дополнительного оборудования, дополнительных элементов и устройств на фасадах см. лист 5.

						042-10-2021-ОФ			
						Колерный паспорт объекта капитального строительства по ул. Крупской, № 42 в Мотовилихинском районе г. Перми			
Изм.	Кол.уч.	Лист	№ док.	Подпись	Дата	Многоквартирный жилой дом со встроенно-пристроенными помещениями общественного назначения	Стадия	Лист	Листов
Разраб.		Анашкина		<i>Анашкина</i>	11.21		П	6	
						Фасад в осях 1-2	ООО «Архитектурная мастерская «ГОРОД», г.Пермь		
Н.контроль		Хозяинова		<i>Хозяинова</i>	11.21				

Фасад в осях А-Б



Условные обозначения:

-  - выноска и номер позиции согласно Ведомости отделки фасадов на листе 1
-  - условная координационная ось

20/11  
 СОГЛАСОВАНО  
 № заместителя начальника ДГА  
 г. Пермь - главный архитектор  
 Д.Ю. Палишин  
 Караев А.А.

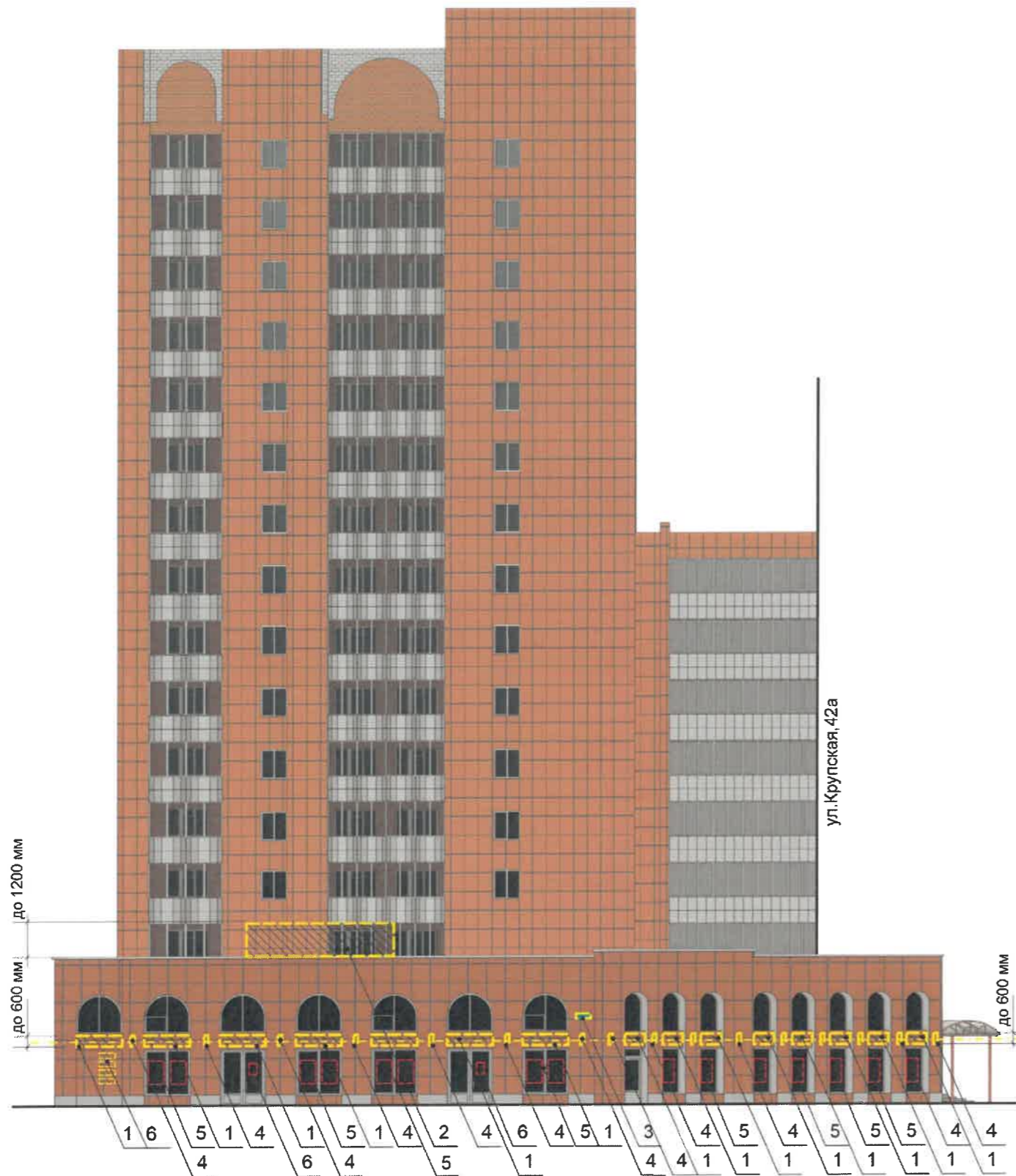
Примечание:

1. Условия устройства дополнительных или переустройства существующих входных групп см. лист 4;
2. Условия размещения дополнительного оборудования, дополнительных элементов и устройств на фасадах см. лист 5.

						042-10-2021-ОФ			
						Колерный паспорт объекта капитального строительства по ул. Крупской, № 42 в Мотовилихинском районе г. Перми			
Изм.	Кол.уч.	Лист	№ док.	Подпись	Дата	Многоквартирный жилой дом со встроенно-пристроенными помещениями общественного назначения	Стадия	Лист	Листов
Разраб.		Анашкина		<i>Анашкина</i>	11.21		п	7	
						Фасад в осях А-Б	ООО «Архитектурная мастерская «ГОРОД», г.Пермь		
Н.контроль		Хозяинова		<i>Хозяинова</i>	11.21				



Фасад в осях 2-1



Условные обозначения

- ось размещения средств размещения информации, рекламных конструкций
- место допустимого размещения средств размещения информации, рекламных конструкций
- выноска и номер позиции согласно Ведомости размещения информации, рекламных конструкций на листе 7

Ведомость средств размещения информации, рекламных конструкций

Поз.	Тип объекта, материал, способы крепления	Цвет	Наличие подсветки
1	Объемные буквы и/или логотипы без подложки на металлической раме в цвет фасада. Оргстекло, металл, пластик	Фирменные цвета	Внутренняя или контурная подсветка
2	Объемные буквы и/или логотипы на металлической раме на кровле. Оргстекло, металл, пластик	Фирменные цвета	Внутренняя или контурная подсветка
3	Указатель с наименованием улицы и номером дома. Оргстекло, металл, пластик	Синий R(0) G(20) B(120) Белый	
4	Панель-кронштейн 600x600мм. Оргстекло, металл, пластик	Фирменные цвета	Внутренняя или контурная подсветка
5	Информация на остеклении в виде выклейки. Пленка ПВХ		
6	Информационная табличка - режимник. Оргстекло, металл, пластик	Фирменные цвета	

Управление архитектуры и городского дизайна  
ДГА администрации г.Перми  
**СООТВЕТСТВУЕТ АРХИТЕКТУРНОМУ  
ОБЛИКУ ГОРОДА ПЕРМИ**

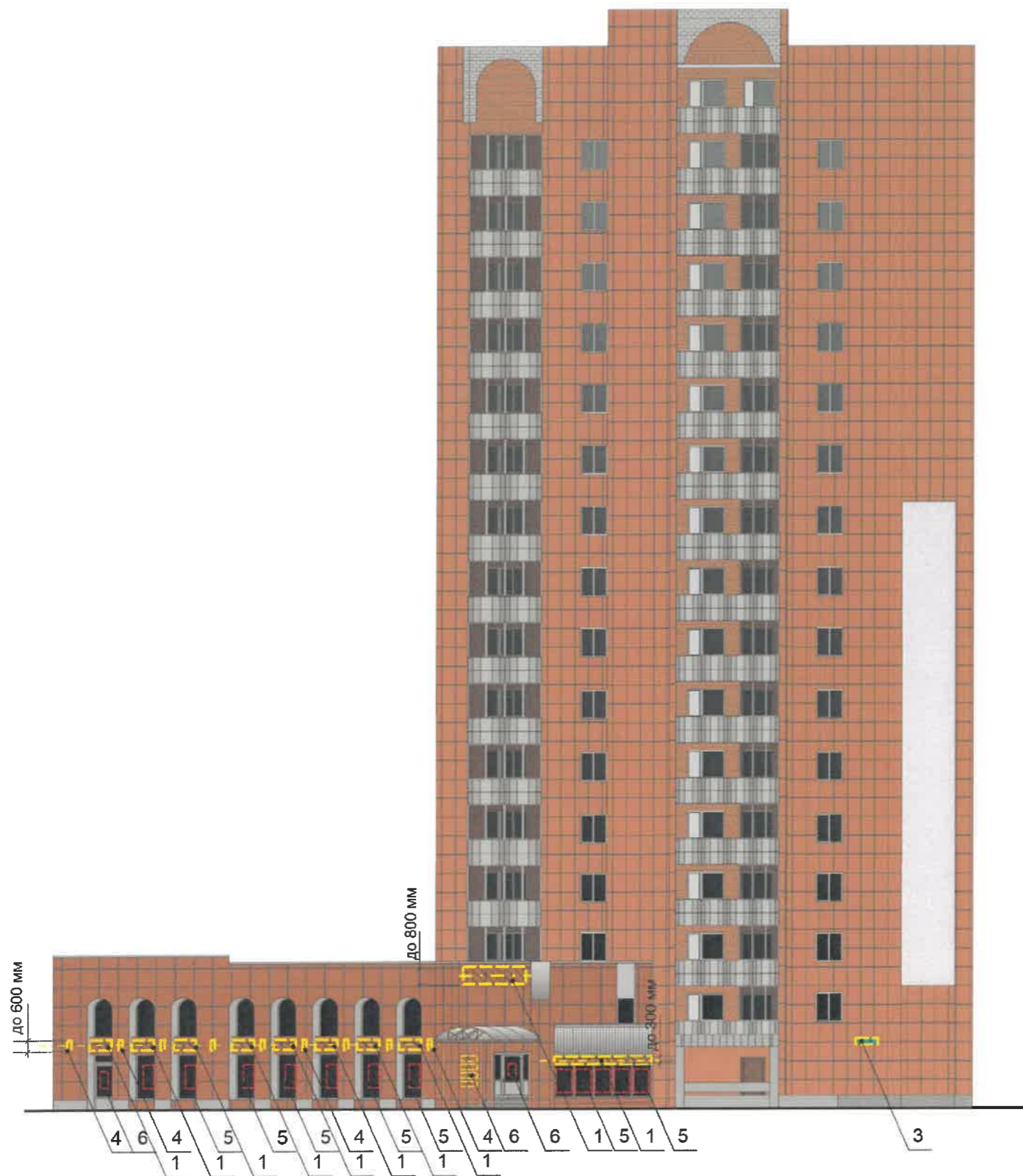
*Караев С.А. «29» 11/2021*

Примечание:

- Место размещения информации располагается относительно условной прямой линии – единой горизонтальной оси. Местоположение оси на фасаде определяется как половина расстояния между верхним и нижним архитектурным элементом (окна, наличники, карниз, фриз и др.), выделяющимся (западающим, выступающим) из плоскости стены.
- Размещение вывесок и рекламных конструкций должно осуществляться в границах места допустимого размещения средств размещения информации, рекламных конструкций, установленных данным колерным паспортом объектом капитального строительства.
- Размещение вывесок по отношению друг к другу, их конфигурация, наполненность информацией должны соответствовать Стандартным требованиям к вывескам, их размещению и эксплуатации (далее - Стандартные требования), утвержденным Решением Пермской городской Думы от 15 декабря 2020 г. № 277.
- В случае, если планируемые к размещению вывески не соответствуют Стандартным требованиям и действующему колерному паспорту, требуется внесение изменений в колерный паспорт путем разработки нового колерного паспорта.
- Максимальный размер информационных табличек – 0,5 м x 0,7 м (пункт 2.13 Стандартных требований).
- Узел крепления каждого типа объекта информации разрабатывается отдельным рабочим проектом.
- В случае размещения рекламной конструкции на фасаде здания, строения, сооружения, такая конструкция должна быть отражена в составе нового колерного паспорта, а ее размещение должно осуществляться в соответствии с действующим порядком установки эксплуатации рекламных конструкций на территории города Перми, утвержденным решением пермской городской Думы, с последующим получением на установку и эксплуатацию рекламной конструкции в установленном порядке.
- Непосредственно на остеклении витрины допустимо не сплошное написание информации, состоящей из графической и (или) текстовой частей, занимающей не более 30% площади одного членения поля остекления (пункт 3.13. Стандартных требований).
- Сплошные вывески в витринах и на остеклении оконных, дверных полотен не должны превышать по высоте половину высоты витрины и остекления оконных, дверных полотен, а по ширине – половину ширины витрины и остекления оконных, дверных полотен и должны отступать от остекления не менее чем на 0,15 м (пункт 3.14. Стандартных требований).
- В случае возникновения спорных ситуаций с другими организациями в отношении мест размещения нестандартных вывесок, расположенных не в границах занимаемого помещения, регулирование конфликта и окончательное решение по размещению вывесок той или иной претендующей организации в соответствии с положениями Жилищного кодекса Российской Федерации должно приниматься на собрании собственников помещений в многоквартирном доме.

						042-10-2021-Оф			
						Колерный паспорт объекта капитального строительства по ул. Крупской, № 42 в Мотовилихинском районе г. Перми			
Изм.	Кол.уч.	Лист	№ док.	Подпись	Дата	Многоквартирный жилой дом со встроенно-пристроенными помещениями общественного назначения	Стадия	Лист	Листов
Разраб.		Анашкина		<i>Анашкина</i>	11.21		П	8	
Н.контроль		Хозяинова		<i>Хозяинова</i>	11.21	Размещение средств размещения информации, рекламных конструкций	ООО «Архитектурная мастерская «ГОРОД», г.Пермь		

Фасад в осях Б-А



Условные обозначения




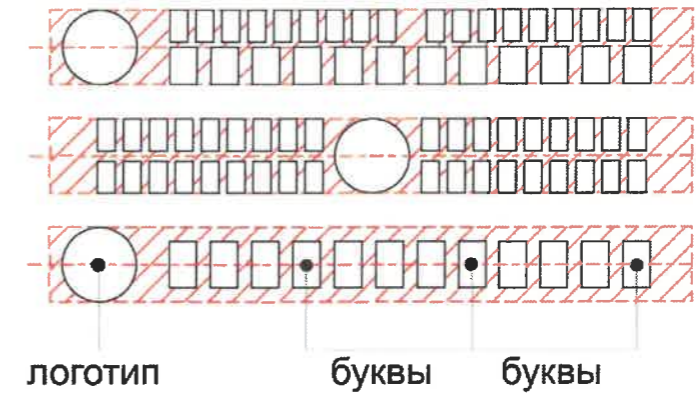
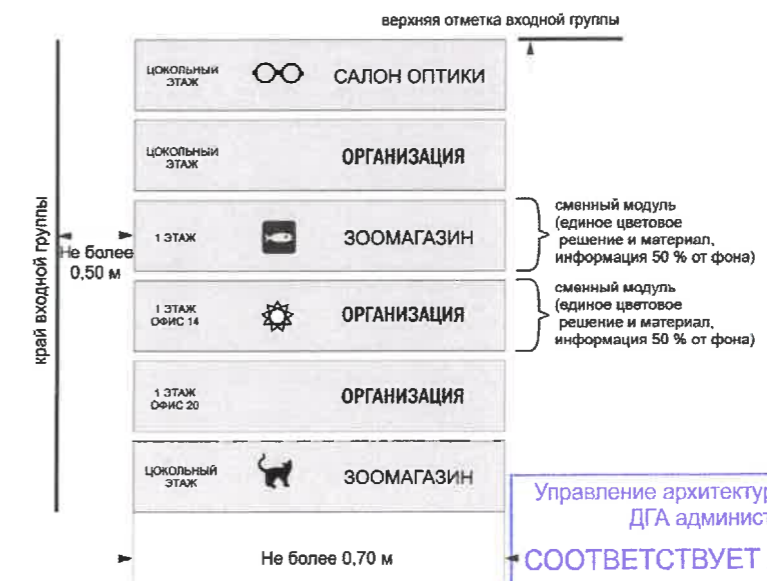
-  - ось размещения средств размещения информации, рекламных конструкций
-  - место допустимого размещения средств размещения информации, рекламных конструкций
-  - выноска и номер позиции согласно Ведомости размещения информации, рекламных конструкций на листе 7

Схема компоновки объемных букв и/или логотипов, знаков относительно оси размещения средств размещения информации



Пример сгруппированных табличек

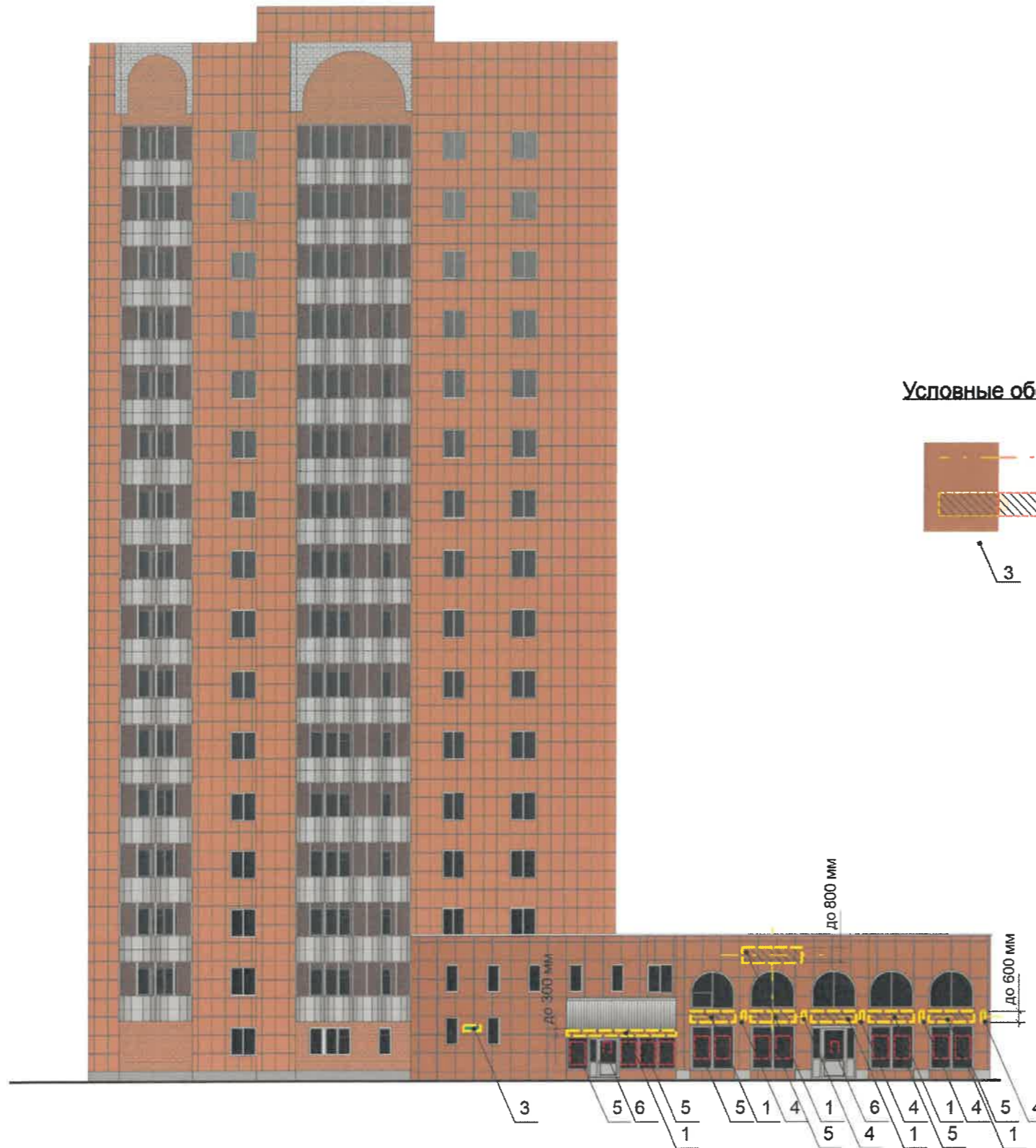


Примечание:




1. Ведомость размещения информации, рекламных конструкций см. лист 7;
2. Указания к изображению (примечание) см. лист 8.

						042-10-2021-ОФ			
						Коперный паспорт объекта капитального строительства по ул. Крупской, № 42 в Мотовилихинском районе г. Перми			
Изм.	Кол.уч.	Лист	№ док.	Подпись	Дата	Многоквартирный жилой дом со встроенно-пристроенными помещениями общественного назначения	Стадия	Лист	Листов
Разраб.		Анашкина		<i>Анашкина</i>	11.21		П	9	
						Размещение средств размещения информации, рекламных конструкций	ООО «Архитектурная мастерская «ГОРОД», г.Пермь		
Н.контроль		Хозяинова		<i>Хозяинова</i>	11.21				

Фасад в осях А-Б



Условные обозначения

-  - ось размещения средств размещения информации, рекламных конструкций
-  - место допустимого размещения средств размещения информации, рекламных конструкций
-  - выноска и номер позиции согласно Ведомости размещения информации, рекламных конструкций на листе 7

Примечание:

1. Ведомость размещения информации, рекламных конструкций см. лист 7;
2. Указания к изображению (примечание) см. лист 8.


Управление архитектуры и городского дизайна  
ДГА администрации г.Перми  
СООТВЕТСТВУЕТ АРХИТЕКТУРНОМУ  
ОБЛИКУ ГОРОДА ПЕРМИ  
«29» 11 2021  
Капачев С.А. Подпись


						042-10-2021-ОФ			
						Колерный паспорт объекта капитального строительства по ул. Крупской, № 42 в Мотовилихинском районе г. Перми			
Изм.	Кол.уч.	Лист	Недок.	Подпись	Дата	Многоквартирный жилой дом со встроенно-пристроенными помещениями общественного назначения	Стадия	Лист	Листов
Разраб.				Анашкина	11.21		П	10	
						Размещение средств размещения информации, рекламных конструкций	ООО «Архитектурная мастерская «ГОРОД», г.Пермь		
Н.контроль				Хозяинова	11.21				




20/11  
 СОГЛАСОВАНО  
 № заместитель начальника ДГА  
 г. Пермь - главный архитектор  
 И.В. Папшин  
 20.11.21  
 Карасев

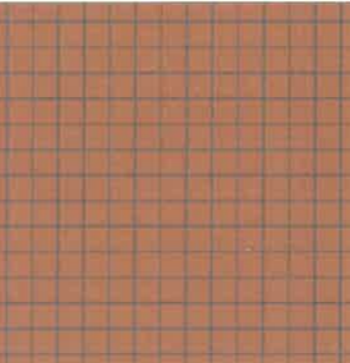
						042-10-2021-ОФ			
						Коперный паспорт объекта капитального строительства по ул. Крупской, № 42 в Мотовилихинском районе г. Перми			
Изм.	Кол.уч.	Лист	№ док.	Подпись	Дата	Многоквартирный жилой дом со встроено-пристроенными помещениями общественного назначения	Стадия	Лист	Листов
Разраб.		Анашкина		Анашкина	11.21		П	11	
						Архитектурно-художественная подсветка	ООО «Архитектурная мастерская «ГОРОД», г.Пермь		
Н.контроль		Хозяинова		Хозяинова	11.21				


Позиция согласно ведомости отделки фасадов	Координаты цвета в RAL 7035	C:	5	
		M:	0	
		Y:	5	
		K:	20	
		R:	203	
		G:	208	
6		B:	204	


Позиция согласно ведомости отделки фасадов	Координаты цвета в PAL 7039	C:	50	
		M:	40	
		Y:	50	
		K:	40	
		R:	107	
		G:	105	
7		B:	95	

Позиция согласно ведомости отделки фасадов	Координаты цвета в RAL 8023	C:	0	
		M:	70	
		Y:	100	
		K:	1	
		R:	166	
		G:	94	
2; 10		B:	47	


Позиция согласно ведомости отделки фасадов	Керамогранит ESTIMA ST 011 или аналогичный по цвету материал			



Позиция согласно ведомости отделки фасадов	Координаты цвета в RAL 8004	C:	40	
		M:	80	
		Y:	80	
		K:	10	
		R:	143	
		G:	78	
4		B:	53	

Позиция согласно ведомости отделки фасадов	Координаты цвета в RAL 9003	C:	0	
		M:	0	
		Y:	0	
		K:	0	
		R:	244	
		G:	248	
5; 7		B:	244	

Позиция согласно ведомости отделки фасадов	Координаты цвета в RAL 7040	C:	20	
		M:	5	
		Y:	10	
		K:	40	
		R:	157	
		G:	163	
1; 7; 9		B:	166	

20/11  
 СОГЛАСОВАНО  
 1<sup>й</sup> заместитель начальника ДГА  
 г. Перми, главный архитектор  
 И.Ю. Паршин  
 2021 г.



						042-10-2021-ОФ			
						Колерный паспорт объекта капитального строительства по ул. Крупской, № 42 в Мотовилихинском районе г. Перми			
Изм.	Кол.уч.	Лист	№ док.	Подпись	Дата	Многоквартирный жилой дом со встроенно-пристроенными помещениями общественного назначения	Стадия	Лист	Листов
Разраб.		Анашкина			11.21		П	12	
						Эталоны колеров	ООО «Архитектурная мастерская «ГОРОД» г.Пермь		
Н.контроль		Хозяинова			11.21				