

ООО "СТЭМП-сервис"

№ 059-88-01-86-3898 от 31.08.2021
Номер и дата входящего заявления о согласовании колерного паспорта (заполняется ДГА)

ЗАКАЗЧИК: АО "Гандер"

**ПАСПОРТ ВНЕШНЕГО ОБЪЕКА ОБЪЕКТОВ
КАПИТАЛЬНОГО СТРОИТЕЛЬСТВА
(КОЛЕРНЫЙ ПАСПОРТ)**

АДРЕС ОБЪЕКТА: г. Пермь, административный район Ленинский
ул. Луначарского, здание (строение) № 99

шифр: ММ-29-08/2021

ПЕРМЬ, 2021г.

Ведомость чертежей

ЛИСТ	НАИМЕНОВАНИЕ	ПРИМЕЧАНИЯ
1: 2: 3	Общие данные	
4: 5	Существующее состояние фасадов	
6	Фасад со стороны ул. Борчанинова	
7	Фасад со стороны ул. Луначарского	
8: 9	Боковые фасады	
10: 11: 12	Дворовые фасады	
13: 14: 15	Размещение средств размещения информации, рекламных конструкций	
16	Этапоны колеров	

Пояснительная записка

Объект капитального строительства - 24-этажный многоквартирный жилой дом со встроенными помещениями общественного назначения, расположенный по адресу: г. Пермь, Ленинский район, ул. Луначарского, 99.

Год постройки, ввода в эксплуатацию: 2021 г.

Здание в плане прямоугольной конфигурации, состоит из 4х блок-секций, соединенных стилобатом.

Тип постройки, серия: монолитно-каркасное, индивидуальный проект.

Кровля: плоская неэксплуатируемая.

Нахождение в границах культурного наследия: нет.

Ранее согласованные колерные паспорта: нет.

Настоящий колерный паспорт:

- устанавливает типы отделки фасада, уточняет цвета (в RAL);
- определяет типы средств размещения информации и допустимые места для их размещения.

Предметом согласования колерного паспорта являются: принятые цветовые решения элементов фасада, применяемые материалы существующего объекта недвижимости, а также определение типов средств размещения информации, рекламных конструкций на нем.

- В соответствии с Градостроительным кодексом Российской Федерации и Постановлением администрации города Перми от 22.02.2017 № 130 «Об утверждении формы и Порядка согласования паспорта внешнего облика объекта капитального строительства (колерного паспорта)» согласованные департаментом градостроительства и архитектуры администрации города Перми колерные паспорта:
- не являются разрешительной документацией на строительство, реконструкцию объекта капитального строительства;
- не являются правовым основанием на устройство пристроек, навесов, козырьков.



Ведомость отделки фасадов (начало)


ПОЗ.	ЭЛЕМЕНТ ФАСАДА	ЭТАЛОН ЦВЕТА	ОБОЗНАЧ.	ВИД ОТДЕЛКИ	ПРИМ.
1	Основное поле стен		RAL 9003 RAL 1036 RAL 7044	Фасадные панели ЛТМ Супор (акриловое покрытие RailStone)	Окразка в заводских условиях
2	Основное поле стен		DULUX 60UR31/368 RAL 6021 RAL 7016	Фасадные панели ЛТМ Супор (акриловое покрытие RailStone)	Окразка в заводских условиях
3	Стены стилобатной части, боковые стены крылец, пандусов, цоколь, стены входов в техэтаж, подвал		RAL 7016	Керамогранит "Граните Сандра" 1200x599	
4	Облицовка фасада, облицовка торцов козырьков над входами в стилобатной части, окантовка входов ж/д		RAL 1036	Композитные панели "Goldsta" на подсистеме	Окразка в заводских условиях
5	Профили оконных блоков		RAL 1036	Металлопластик с плёнками для ламинации оконного профиля LG Hausys Extelor-Foil	Покрывать выложено в заводских условиях

ПРИМЕЧАНИЕ: ведомость отделки фасадов (окончание) на листе 2

ММ-29-08/2021

Колерный паспорт объекта капитального строительства по ул. Луначарского, д. 99 Ленинского района г. Перми		Многоквартирный жилой дом со встроенными помещениями общественного назначения	Общие данные (начало)	ООО "СТЭМП-сервис"
Изм.	Кол. уч. Лист	№ док.	Подп.	Дата
Выполнил	Кошкина			08.21
Стадия	Лист	Листов		
П	1	16		

Ведомость отделки фасадов (окончание)

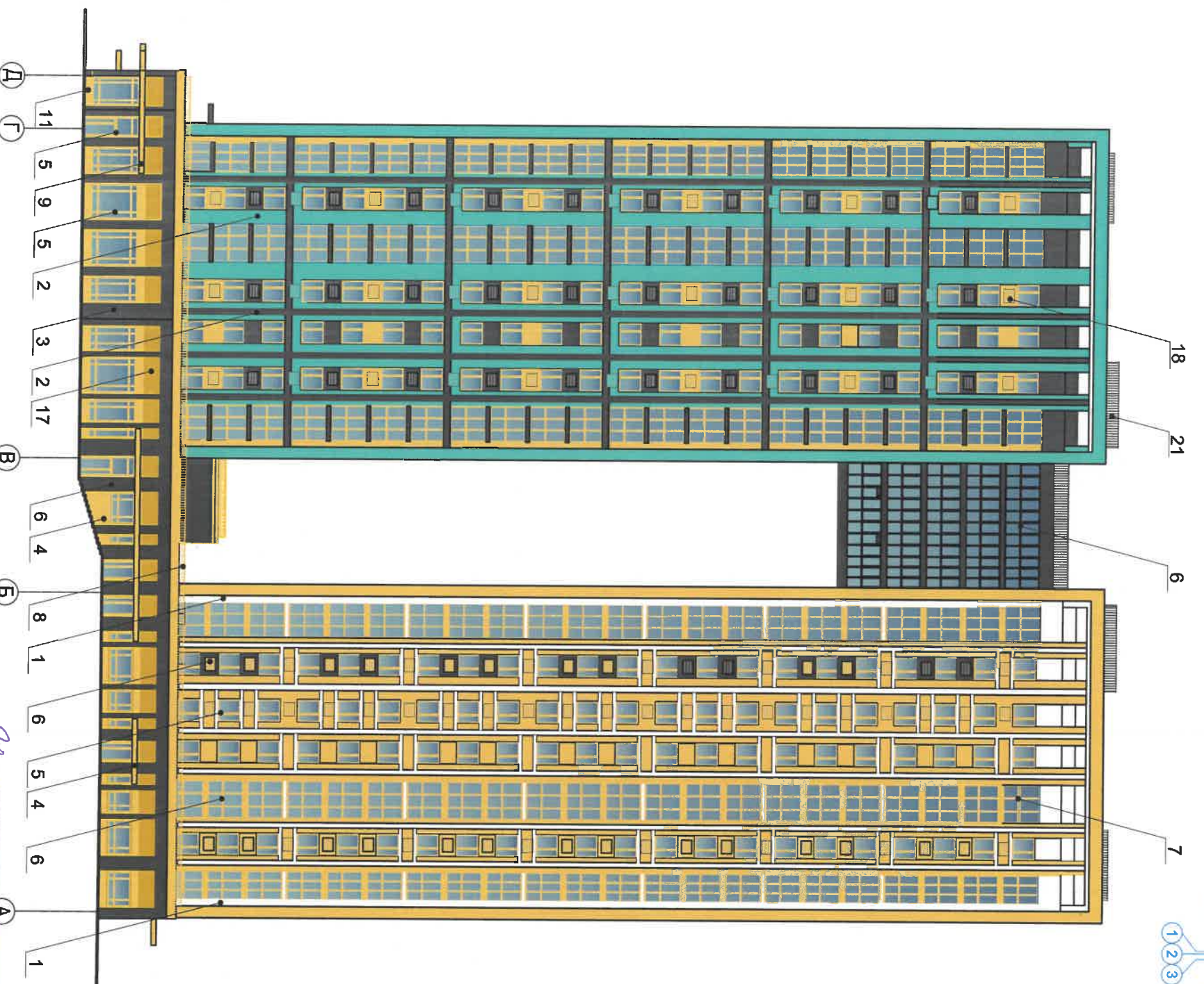
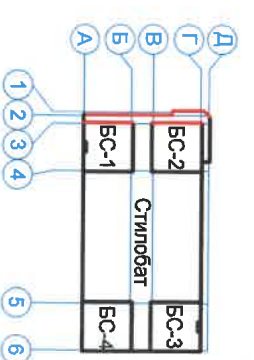
ПОЗ.	ЭЛЕМЕНТ ФАСАДА	ЭТАЛОН ЦВЕТА	ОБОЗНАЧ.	ВИД ОТДЕЛКИ	ПРИМ.
6	Профили оконных блоков, дверей в переходной лоджии		RAL 7016	Металлопластик с плёнками для ламинации оконного профиля LG Hausys Extelor Foil	Покрывается выложено в заводских условиях
7	Профили остекления лоджий и балконов		RAL 1036 RAL 7016	Аллюминиевые с плёнками для ламинации оконного профиля LG Hausys Extelor Foil	Покрывается выложено в заводских условиях
8	Ограждение в переходных лоджиях, кровли ж/д, стилобата, входов в техэтаж, ограждение рампы		RAL 1036	Атмосферостойкая краска по металлу	Окраска в заводских условиях
9	Ограждение в лоджиях и балконах, встроенное в систему витража, металлический решетчатый навес над входами		RAL 7016	Атмосферостойкая краска по металлу	Окраска в заводских условиях
10	Облицовка козырьков над входами в жилой дом		RAL 7016	Композитные панели (НП) типа "Алкобонд" на подсистеме	Окраска в заводских условиях
11	Откосы витражей стилобата		RAL 1036	Оцинкованная сталь с полимерным покрытием	Окраска в заводских условиях
12	Откосы окон, витражей балконов, лоджий, отливыв парапета		RAL 7016 RAL 6021 RAL 1002 RAL 7044 RAL 9003	Оцинкованная сталь с полимерным покрытием	Окраска в заводских условиях
13	Полы стен секций по осям Б-В		RAL 1036 DULUX 60YR31/368 RAL 7044 RAL 6021	Декоративная штукатурка с покраской фасадными красками в цвет секций	
14	Отделка стен переходных лоджий		RAL 7016	Фасадные панели ЛТМ Супор (акриловое покрытие PalStone)	Окраска в заводских условиях
15	Отделка боковых стен переходных лоджий		RAL 1036 DULUX 60YR31/368 RAL 7044 RAL 6021	Фасадные панели ЛТМ Супор (акриловое покрытие PalStone)	Окраска в заводских условиях
16	Металлические двери, металлические двери в стилобатной части		RAL 7016 RAL 1036	Фасадные панели ЛТМ Супор (акриловое покрытие PalStone)	Окраска в заводских условиях
17	Декоративный элемент в облицовке фасада стилобатной части		RAL 1036	Фасадные панели ЛТМ Супор (акриловое покрытие PalStone)	Окраска в заводских условиях
18	Корзины под кондиционеры размером 1000x800x500 (L; H; B)		RAL 9003 RAL 1036 RAL 7016 RAL 6021	Перфорированный металлический лист с полимерным покрытием	Окраска в заводских условиях
19	Вентиляционные решетки		RAL 7016 RAL 9003 RAL 1036	Металлические в цвет фасада	Покрывается, выложено в заводских условиях
20	Заполнение низа козырька входных групп стилобата		Цвет матовый	Закаленное стекло (триплекс) с плёнкой -17,4мм	
21	Заполнение ограждения кровли ж/д		RAL 7016 RAL 9003	Фасадные панели ЛТМ Супор (акриловое покрытие PalStone)	Окраска в заводских условиях
22	Площадки и ступени крылец		RAL 7016	Тротуарная плитка	Толщина 30 мм
23	Ворота секционные в автопарковку		RAL 7016	Металлические листы с полимерным покрытием	Окраска в заводских условиях

№ 0.
 СОГЛАСОВАНО
 14. ЗАДАЮЩИМ НАДЛЕЖИТЕЛЯ ДГА
 г. Пермь главный архитектор
 Д.Ю. Лапшин
 20.08.21

ПРИМЕЧАНИЕ: ведомость отделки фасадов (начало) на листе 1

MM-29-08/2021

Колерный паспорт объекта капитального строительства по ул. Луначарского, д. 99 Ленинского района г. Пермь			
Многоквартирный жилой дом со встроенными помещениями общественного назначения			
Изм.	Кол. уч.	Лист	№ док.
Выполнил	Колкина	Подп.	Дата
			08.21
Общие данные (продолжение)			ООО "СТЭМП-сервис"
Стадия	Лист	Листов	
	П	2	



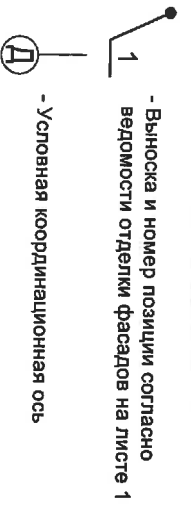
Условия переустройства входных групп

14 заместителем-начальника ДГА
Перми - главный архитектор
Д.Ю. Лапшин
2024

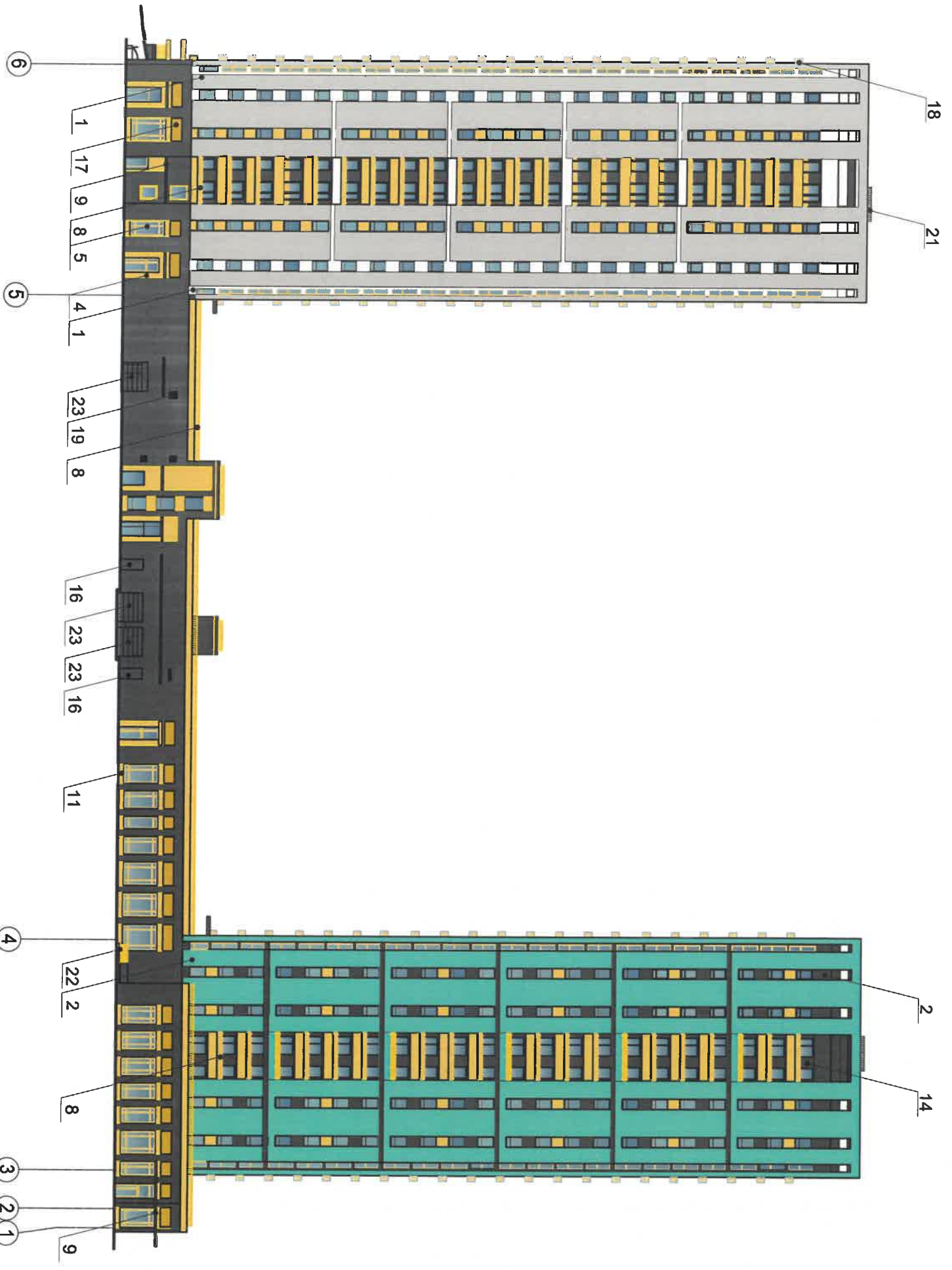
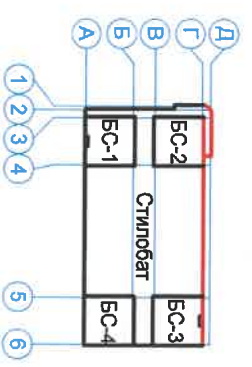
СОГЛАСОВАНО

1. В случае, если наружные лестницы при дополнительно устроенных входах в общественные помещения здания выходят за границы предоставленного земельного участка и красные линии квартала, то устройство дополнительных или переустройство существующих входных групп требует получение разрешения в установленном порядке;
2. В случае устройства или переустройства (перепланировки, ремонта, реконструкции) помещений общественного назначения, их входных групп в обязательном порядке должны быть предусмотрены мероприятия по обеспечению доступности данных помещений для маломобильных групп населения, включая инвалидов, использующих кресла-коляски и собак-проводников (далее - МНГ) в соответствии с требованиями СП59.13330.2016 Свод правил. Доступность зданий и сооружений для маломобильных групп населения. Данный свод правил касается функционально-планировочных элементов зданий и сооружений, их участков или отдельных помещений, доступных для МНГ (входные узлы, коммуникации, пути эвакуации, помещения и зоны обслуживания, а также их информационное и инженерное обустройство). В частности лестницы при входах общественные помещения должны дублироваться пандусами или иными средствами подъема (подъемные платформы, лифты и тд) Согласно вышеуказанному Своду правил, наружные лестницы и пандусы должны иметь поручни с учетом технических требований к опорным стационарным устройствам ГОСТ 51281, размеры входной площадки при открывании дверей наружу должны быть не менее 1,4x2,0 или 1,5x1,85; размеры входной площадки с пандусом не менее 2,2x2,2 м.

Условные обозначения



		ММ-29-08/2021			
Колерный паспорт объекта капитального строительства по ул. Луначарского, д. 99 Ленинского района г. Перми					
Изм.	Кол. Уч.	Лист № док.	Подп.	Дата	
Выполнил	Колкина			08.21	
Многоквартирный жилой дом со встроенными помещениями общественного назначения					
Фасад со стороны ул. Борчанинова			Стация	Лист	Листов
			П	6	
			ООО "СТЭМП-сервис"		



№ 04/10
 СОГЛАСОВАНО
 1^й заместитель начальника ДГА
 г. Пермь - главный архитектор
 К.Ю. Лапшин
 20.04

Условные обозначения

- 1 - Выноска и номер позиции согласно ведомости отделки фасадов на листе 1
- Д - Условная координационная ось

ПРИМЕЧАНИЕ: Условия переустройства входных групп на листе 6

ММ-29-08/2021

Колерный паспорт объекта капитального строительства по ул. Луначарского, д. 99 Ленинского района г. Пермь					
Изм.	Кол. уч.	Лист	№ док.	Подп.	Дата
Выполнил		Колкина			08.21
Многоквартирный жилой дом со встроенными помещениями общественного назначения					
Фасад со стороны ул. Луначарского			ООО "СТЭМП-сервис"		
Стадия	Лист	Листов			
П	7				



Условия размещения Дополнительного Оборудования:

1. К дополнительному оборудованию относятся: наружные блоки системы вентиляции и кондиционирования, вентиляционные и водосточные трубы, антенны, видеокамеры наружного наблюдения, почтовые ящики, кабельные линии, пристроенные электрощиты, флажки и т.д.
2. Размещение дополнительного оборудования, дополнительных элементов и устройств на фасадах объекта капитального строительства допускается при соблюдении следующих условий:
 - соответствие размещения дополнительного оборудования архитектурному решению фасадов, предусмотренному проектной документацией, в соответствии с которой осуществлено строительство (реконструкция) Объекта, с привязкой к единой (вертикальной, горизонтальной) системе осей фасадов;
 - единая горизонтальная ось - условная прямая линия, которая определяется как поперечная расстояния между верхним и нижним архитектурным элементом (окна, наличники, карниз, фриз и другие), выделяющимся (западающим, выступающим) на плоскости стены; единая вертикальная ось - условная прямая линия, которая определяется как поперечная расстояния между границами одного архитектурного элемента (окна, двери, колонны), либо между двумя архитектурными элементами (окна, двери, колонны);
 - комплексное решение размещения оборудования - единое архитектурное и цветовое решение (в том числе размер, форма, материал);
 - размещение дополнительного оборудования на архитектурных деталях, элементах декора, поверхностях с ценной архитектурной отделкой, а также крепление, ведущее к повреждению архитектурных поверхностей не допускается.

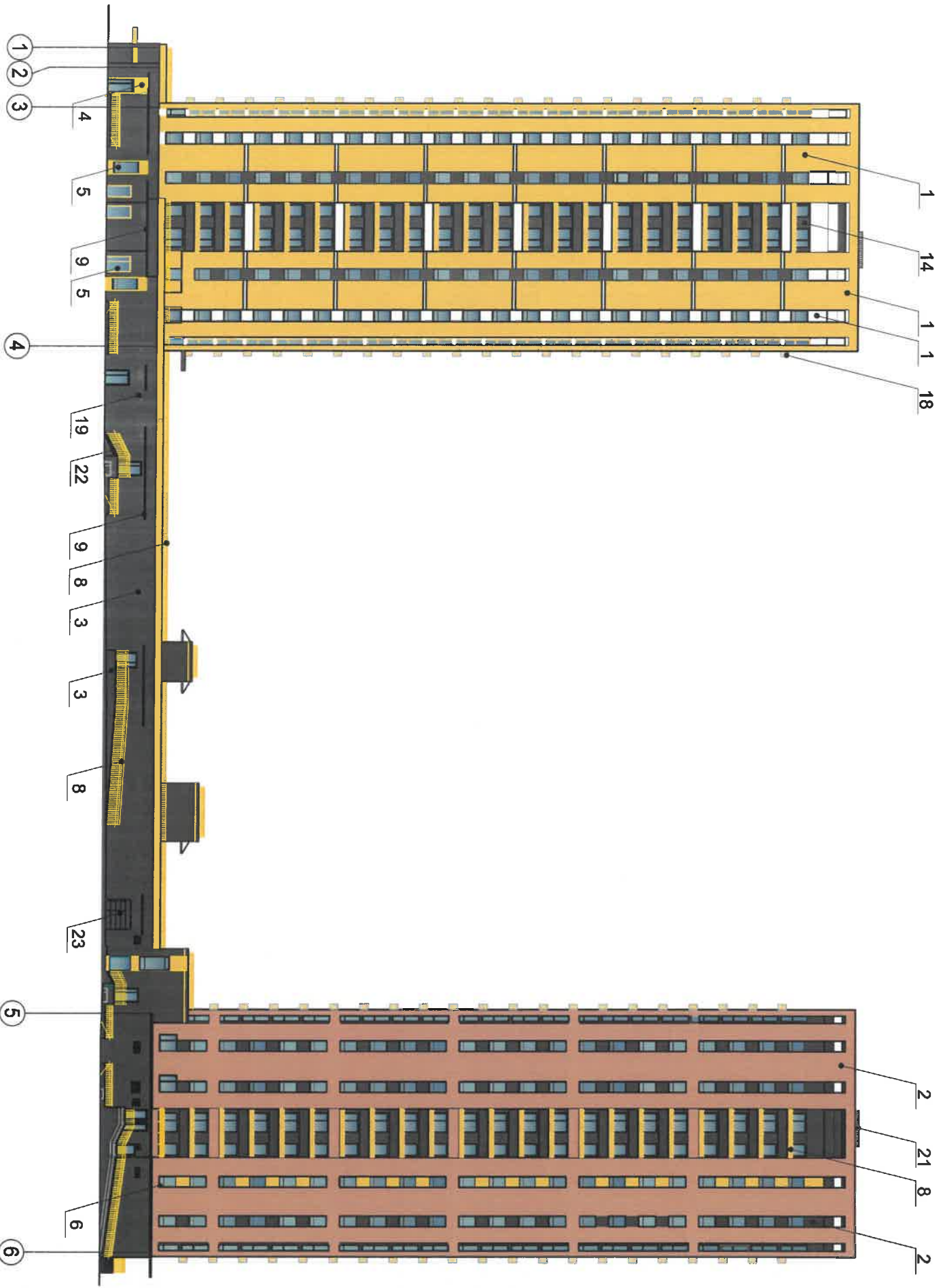
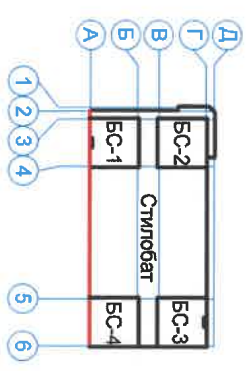
Условные обозначения

- 1 - Выноска и номер позиции согласно ведомости отделки фасадов на листе 1
- Д - Условная координационная ось

ПРИМЕЧАНИЕ: Условия переустройства входных групп на листе 6

ММ-29-08/2021

Изм. Кол. уч. Лист № док. Подп. Дата		Многоквартирный жилой дом со встроенными помещениями общественного назначения		Стация	Лист	Листов
Выполнил	Кошкина	08.21		П	8	
Коллерный паспорт объекта капитального строительства по ул. Луначарского, д. 99 Ленинского района г. Перми			Боковой фасад			
			ООО "СТЭМП-сервис"			



Условные обозначения

- 1 - Выноска и номер позиции согласно ведомости отделки фасадов на листе 1
- Д - Условная координационная ось

- ПРИМЕЧАНИЕ:**
1. Условия переустройства входных групп на листе 6
 2. Условия размещения дополнительного оборудования на листе 8

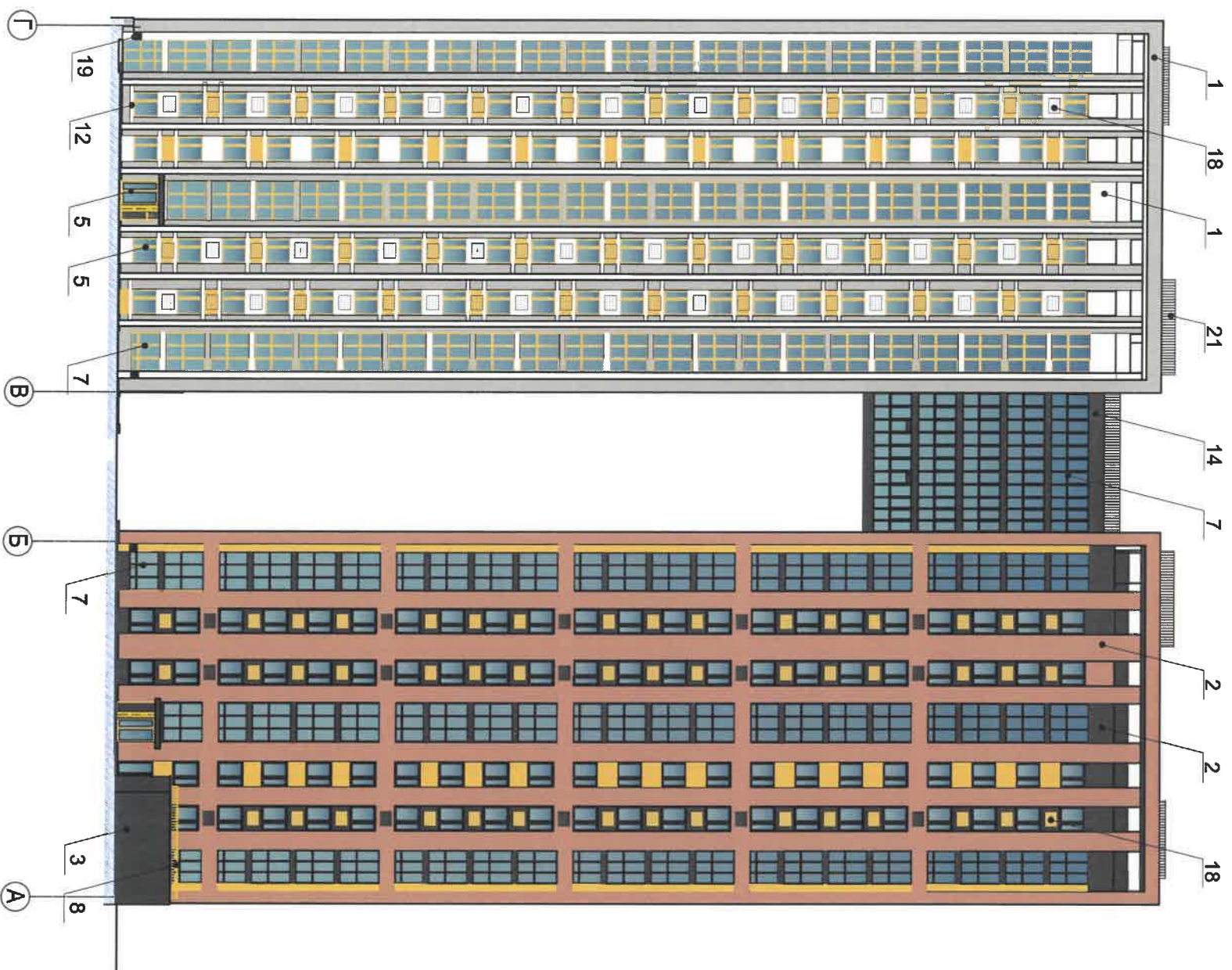
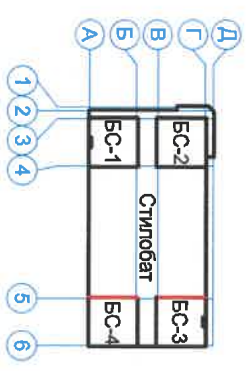
№.о.
 СОГЛАСОВАНО
 № заместителя начальника ДГА
 Пермь - главный архитектор
 Д.Ю. Лапшин
 2021

MM-29-08/2021

Изм.	Кол. уч.	Лист	№ док.	Подп.	Дата
Выполнил	Кошкина				08.21

Колерный паспорт объекта капитального строительства по ул. Луначарского, д. 99 Ленинского района г. Перми			
Многоквартирный жилой дом со встроенными помещениями общественного назначения			
Боковой фасад	Стация	Лист	Листов
	П	9	

ООО "СТЭМП-сервис"



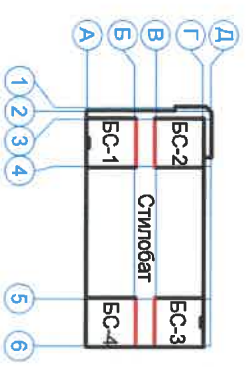
Условные обозначения

- 1 - Выноска и номер позиции согласно ведомости отделки фасадов на листе 1
- Д - Условная координационная ось

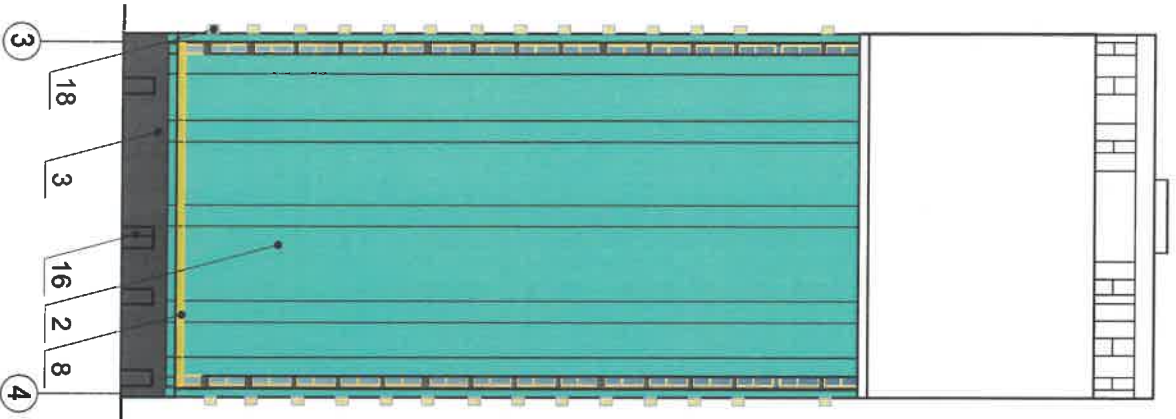
- ПРИМЕЧАНИЕ:**
1. Условия переустройства входных групп на листе 6
 2. Условия размещения дополнительного оборудования на листе 8

М.О.
 СОГЛАСОВАНО
 1^й заместитель начальника ДГА
 г. Пермь главный архитектор
 Д.Ю. Лапшин
 20 21

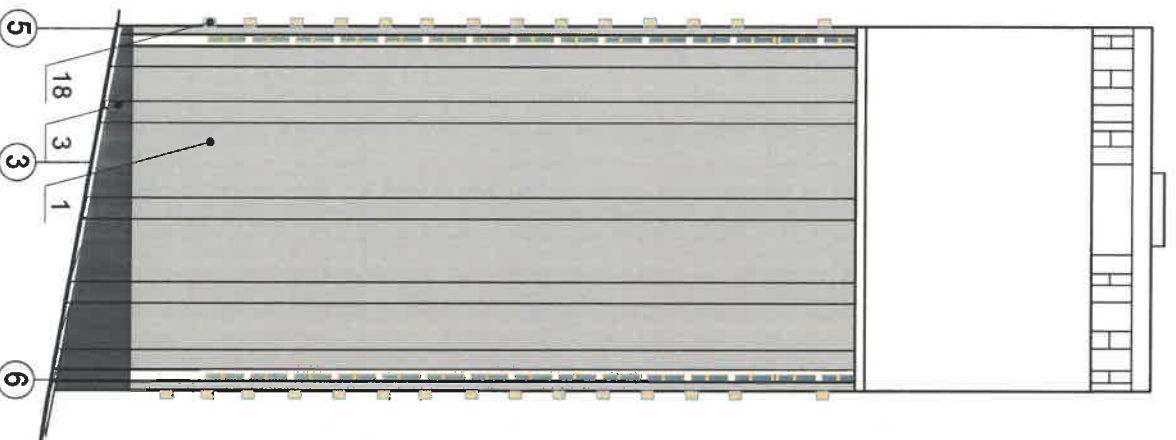
ММ-29-08/2021			
Колерный паспорт объекта капитального строительства по ул. Луначарского, д. 99 Ленинского района г. Перми			
Изм.	Кол. уч.	Лист	№ док.
Выполнил	Кошкина	Подп.	Дата
			08.21
Многоквартирный жилой дом со встроенными помещениями общественного назначения		Стадия	Лист
Дворовой фасад по оси 5		П	10
		Листов	
		ООО "СТЭМП-сервис"	



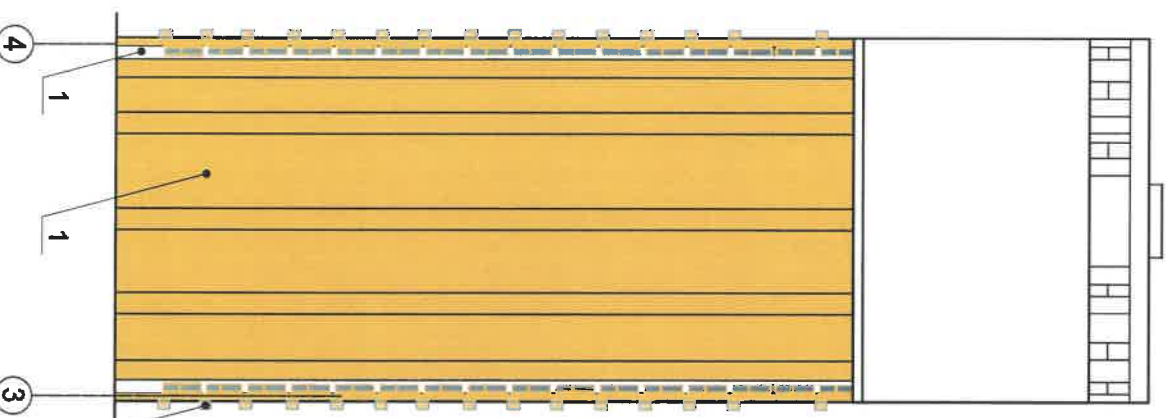
Фасад по оси Б/3



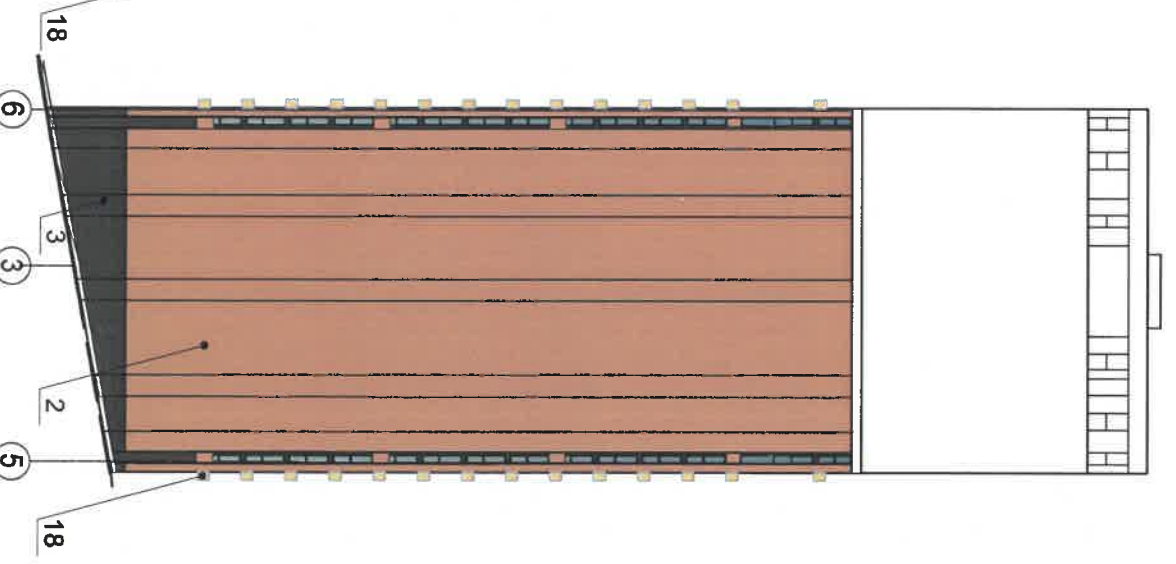
Фасад по оси Б/3



Фасад по оси Б



Фасад по оси Б



21.0.
 СОГЛАСОВАНО
 № замеры/итоговая закладка ДГА
 г. Пермь - главный архитектор
 Д.В. Лапшин
 2021 г.

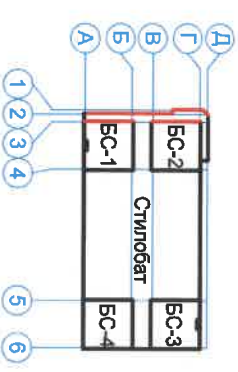
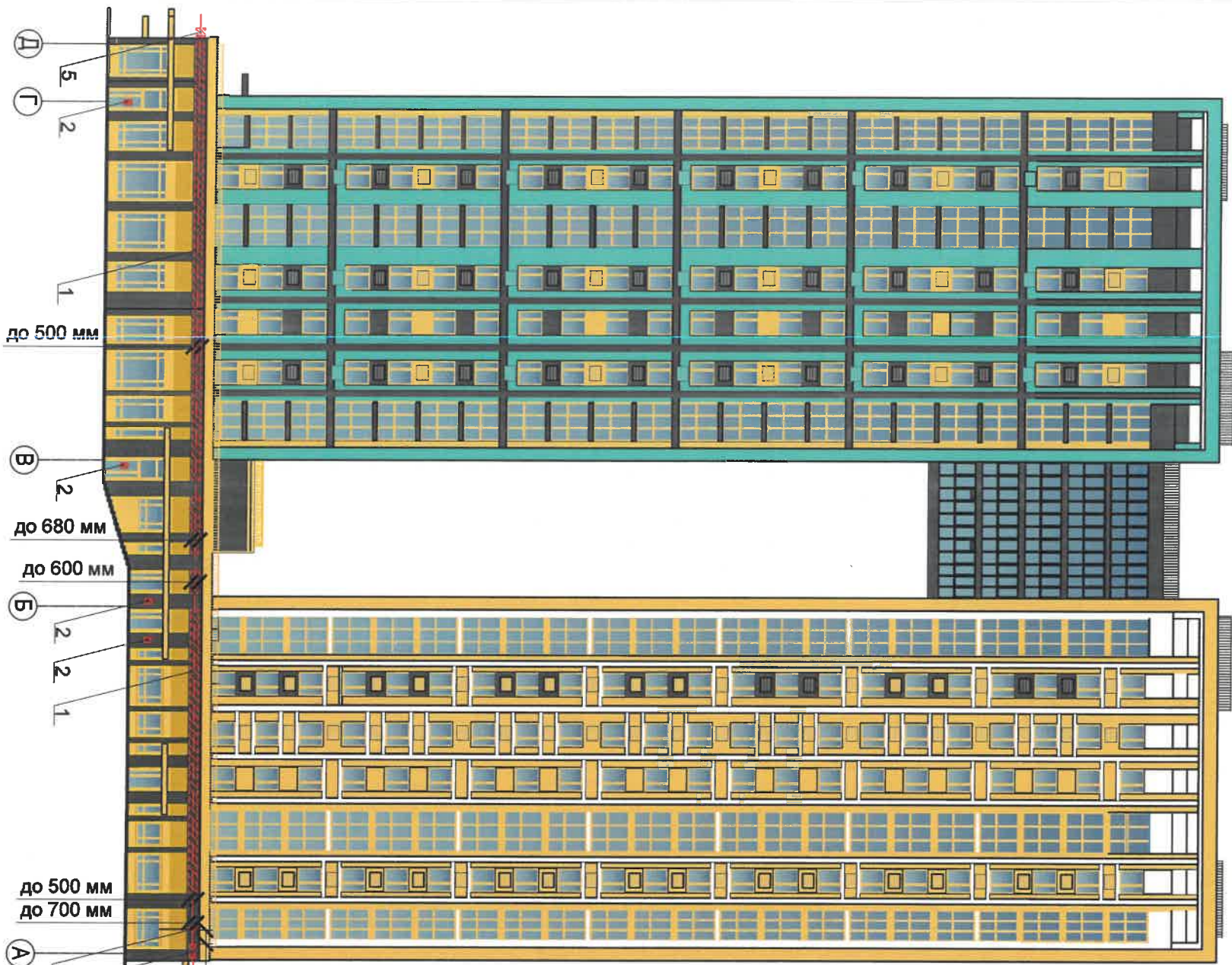
Условные обозначения

- 1 - Выноска и номер позиции согласно ведомости отделки фасадов на листе 1
- Д - Условная координационная ось

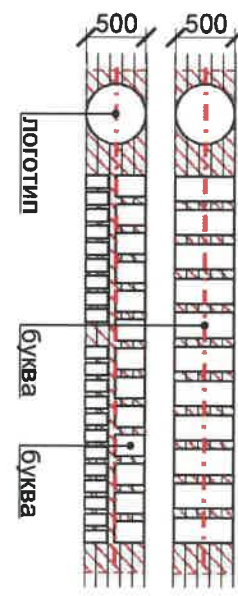
- ПРИМЕЧАНИЕ:**
1. Условия переустройства входных групп на листе 6
 2. Условия размещения дополнительного оборудования на листе 8

ММ-29-08/2021

				Колерный паспорт объекта капитального строительства по ул. Луначарского, д. 99 Ленинского района г. Пермь			
				Многоквартирный жилой дом со встроенными помещениями общественного назначения			
Изм.	Кол. уч.	Лист	№ док.	Подп.	Дата		
Выполнил	Колкина				08.21		
Дворовой фасад по осям Б-В				Стадия		Лист	Листов
				П		12	
				ООО "СТЭМП-сервис"			



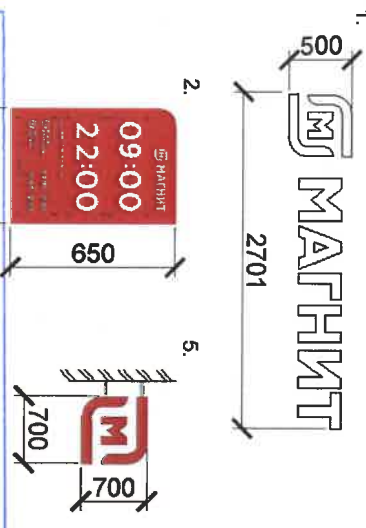
Схемы компоновки объемных букв
ИЛИ логотипов, знаков отнесительно
оси размещения средств информации



Пример группировки модульных
табличек-режимников (поз.3)



Габариты применяемых
информационных конструкций, в мм.

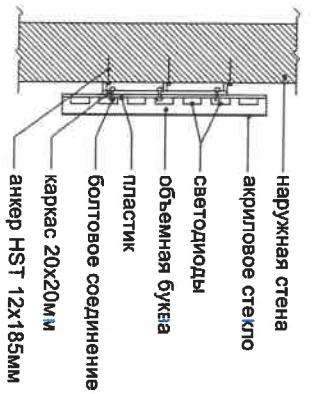


Управление 450 кг/шт и городского дизайна
ДГА администрации г.Перми
СООТВЕТСТВУЕТ АРХИТЕКТУРНОМУ
ОБЛИКУ ГОРОДА ПЕРМИ
«05.10.2021»
Карасёв Е.А. Подпись

Условные обозначения

- 1 - Выяска и номер позиции согласно Вероятности средства размещения информации, рекламных конструкций
- Ось размещения средств размещения информации, рекламных конструкций
- Место допустимого размещения средств размещения информации, рекламных конструкций
- ⊕ - Условная координационная ось

Условный узел крепления вывески



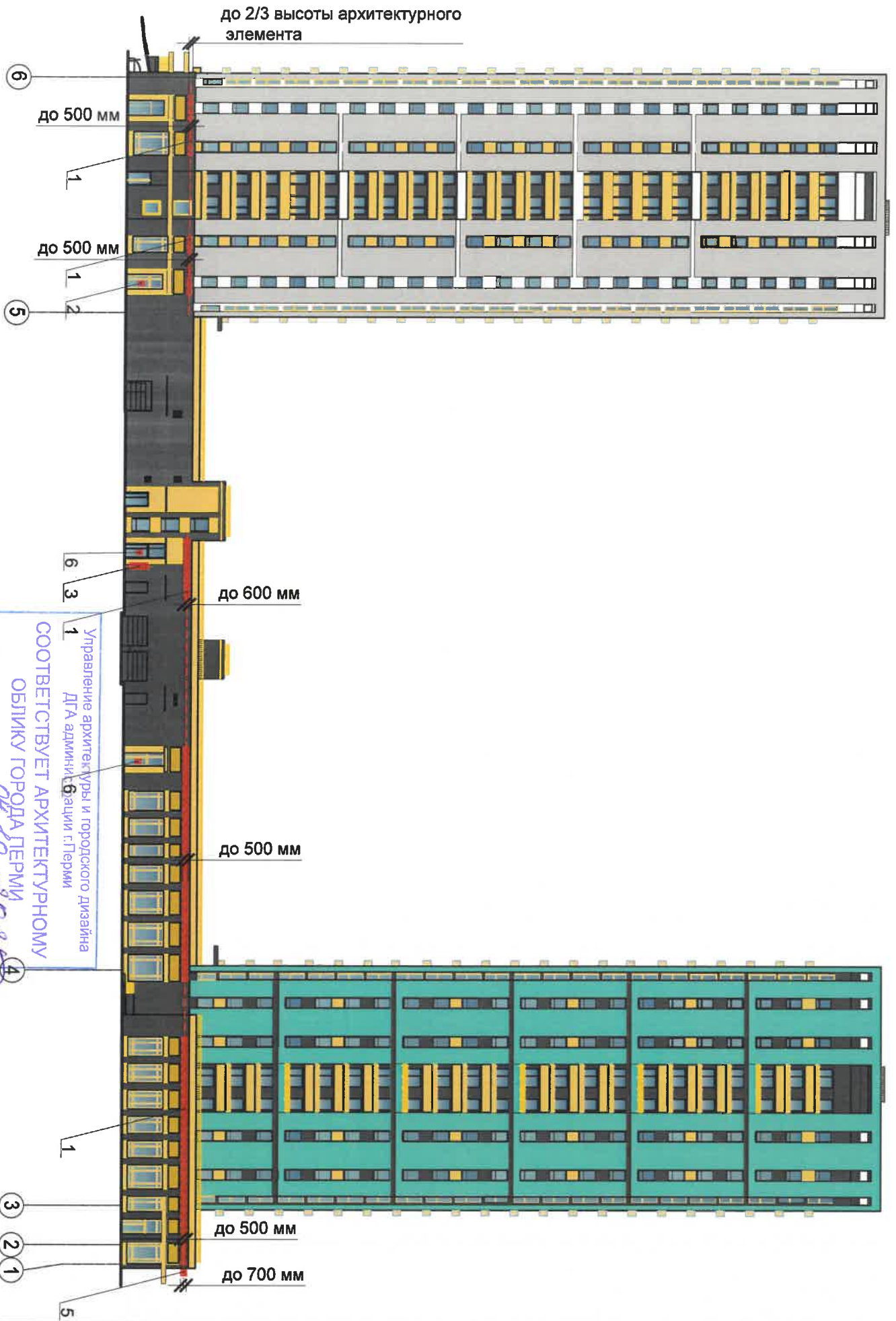
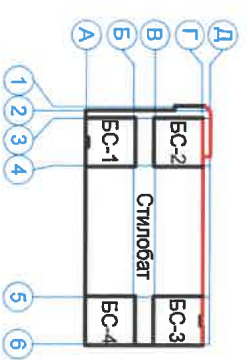
Ведомость средств размещения информации, рекламных конструкций

ПОЗ.	Тип объекта, материал, способы крепления	Цвет (с указанием RAL)	Наличие подсветки
1	Вывеска - объемные буквы и/или логотипы без подложки на металлических направляющих в цвет фасада на стене здания. Металл, пластик, пленки	Фирменные цвета	Внутренняя или контурная подсветка
2	Информационная табличка (режимник) одиночная, размерами не более 0,5 x 0,7 м (ДхВ), или модульная. Металл, пластик, оргстекло, пленки.	Фирменные цвета	Возможна внутренняя подсветка
3	Структурированные модульные таблички, содержащие сведения о наименовании организации, ее местонахождении и режиме работы. Оргстекло, металл, пластик.	Фирменные цвета	Возможна внутренняя подсветка для панно
4	Указатель с наименованием улицы и номером дома (здания) (пункт 11.4.2 решения Пермской городской Думы от 15.12.2020 № 277). Пластик, металл.	Синий фон (R-(0), G-(20), B-(120)), белый	Возможна внутренняя подсветка
5	Панель-кронштейн в виде логотипа. Металл, пластик, пленки.	Фирменные цвета	Возможна внутренняя подсветка
6	Информация-пленочная аппликация в виде текста или контурного изображения на стекле. Площадь вывески - не более 30% от площади остекления. Самоклеящиеся пленки по стеклу или вывеска-панно, размещенное в оконном проеме за стеклом. Площадь панно - не более 50% от площади остекления. Металл, пластик, пленки.	Фирменные цвета	Возможна внутренняя подсветка для панно

ММ-29-08/2021

Изм.		Кол. уч.	Лист	№ док.	Подп.	Дата	Многоквартирный жилой дом со встроенными помещениями общественного назначения	Размещение средств размещения информации, рекламных конструкций (фасад со стороны ул. Борчанинова)	Стдия	Лист	Листов
Выполнил	Колыкина					08.21					
Колерный паспорт объекта капитального строительства по ул. Луначарского, д. 99 Ленинского района г. Перми											
ООО "СТЭМП-сервис"											

ПРИМЕЧАНИЕ: Условия размещения средств размещения информации, рекламных конструкций см. лист 8



Условия размещения средств размещения информации, рекламных конструкций.

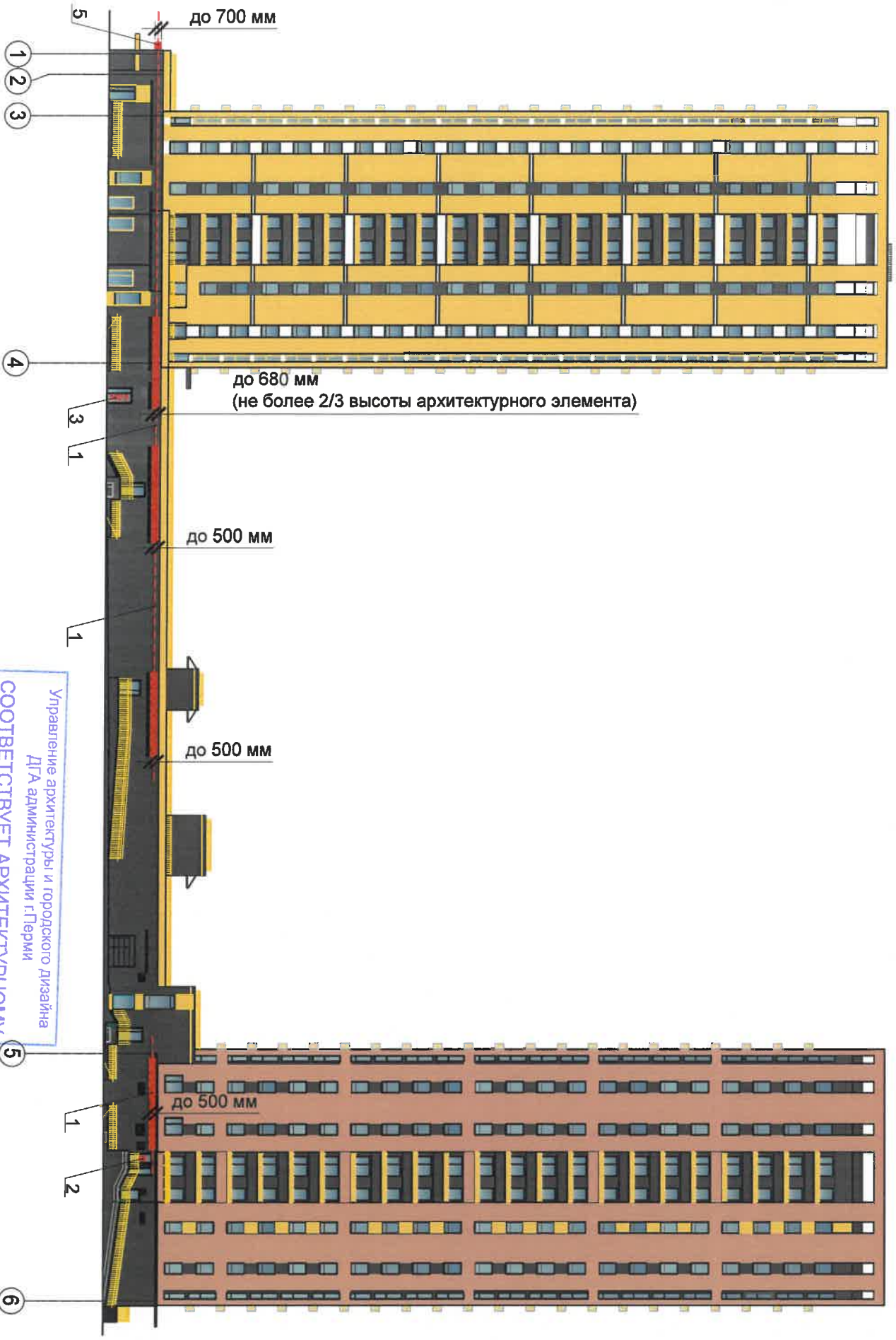
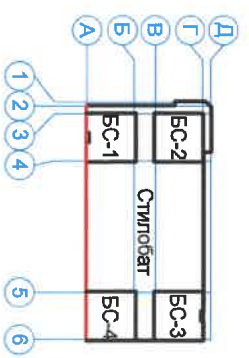
1. Средства размещения информации располагаются относительно условной прямой линии - единой горизонтальной оси. Местоположение оси на фасаде определяется как половина расстояния между верхним и нижним архитектурным элементом (окна, наличники, карниз, фриз и др.), выделяющимися (западающим, выступающим) из плоскости стены.
2. Размещение вывесок и рекламных конструкций должно осуществляться в границах места допустимого размещения средств размещения информации, рекламных конструкций, установленных паспортным объектом капитального строительства.
3. В случае, если планируются к размещению вывески не соответствуют действующему колерному паспорту, требуется внесение изменений в колерный паспорт путем разработки нового колерного паспорта.
4. Максимальный размер информационных табличек - 0,5 м х 0,7 м
5. Узел крепления каждого типа объекта информации разрабатывается отдельным рабочим проектом.
6. В случае размещения рекламной конструкции на фасаде здания, строения, сооружения, такая конструкция должна быть отражена в составе нового колерного паспорта, а ее размещение должно осуществляться в соответствии с действующим порядком установки и эксплуатации рекламных конструкций на территории города Перми, утвержденным решением Пермской городской Думы, с последующим получением разрешения на установку и эксплуатацию рекламной конструкции в установленном порядке.
7. На фасаде каждого здания, независимо от назначения и формы собственности, должны быть установлены указатели с наименованием улиц и номерами домов (зданий); размещение указателей с наименованием улиц и номерами домов (зданий), а также указателей номеров квартир, расположенных в подъезде многоквартирного дома, обеспечивают организацию, осуществляющие содержание дома (здания), при их отсутствии - владельцы таких домов (зданий) или помещений, расположенных в них.
8. В случае возникновения спорных ситуаций в отношении мест размещения средств размещения информации той или иной претендующей организацией, в соответствии с положениями Жилищного кодекса Российской Федерации принимает на себя сборание жильцов и собственников помещений многоквартирного дома.
9. Размещение вывесок, перекрывающие оконные проемы, а также расположенные на балконах, лоджиях зданий и сооружений должно быть согласованы с собственниками помещений, к которым относится балкон, лоджия или данный оконный проем.

ПРИМЕЧАНИЕ: Условный узел крепления, схемы компоновки объемных букв и/или логотипов, знаков относительно оси размещения средств информации, пример группировки модульных табличек-режимников схема на листе 13.

Условные обозначения

- Выноска и номер позиции согласно Ведомости средств размещения информации, рекламных конструкций
- Ось размещения средств размещения информации, рекламных конструкций
- Место допустимого размещения средств размещения информации, рекламных конструкций на листе 13
- Условная координационная ось

				MM-29-08/2021		
<p>Колерный паспорт объекта капитального строительства по ул. Луначарского, д. 99 Ленинского района г. Перми</p>						
Изм.	Кол. уч.	Лист	№ док.	Подп.	Дата	<p>Многоквартирный жилой дом со встроенными помещениями общественного назначения</p>
Выполнил	Колшкрина				08.21	
<p>Размещение средств размещения информации, рекламных конструкций (фасад со стороны ул. Луначарского)</p>						
				Стадия	Лист	Листов
				П	14	
				ООО "СТЭМП-сервис"		



Условные обозначения

- Выноска и номер позиции согласно ведомости средств размещения информации, рекламных конструкций
- Ось размещения средств размещения информации, рекламных конструкций
- Место допустимого размещения средств размещения информации, рекламных конструкций на листе 13
- Условная координационная ось

Управление архитектуры и городского дизайна
 ДГА администрации г.Перми
СООТВЕТСТВУЕТ АРХИТЕКТУРНОМУ
ОБЛИКУ ГОРОДА ПЕРМИ
Карповцев А.А. Подпись

ПРИМЕЧАНИЕ: Условный узел крепления, схемы компоновки объемных букв или/или логотипов, знаков относительно оси размещения средств информации, пример группировки модульных табличек-режимников схема на листе 13.

ММ-29-08/2021

				Колерный паспорт объекта капитального строительства по ул. Луначарского, д. 99 Ленинского района г. Перми		
Изм.	Кол. уч.	Лист	№ док.	Подп.	Дата	Многоквартирный жилой дом со встроенными помещениями общественного назначения
Выполнил	Кошкина				08.21	
				Размещение средств размещения информации, рекламных конструкций (фасад со стороны ул. Борчанниова)		
				ООО "СТЭМП-сервис"		
		Стадия	Лист	Листов		
		П	15			

Позиция согласно ведомости отделки фасадов	C:	0
	M:	20
	Y:	60
	K:	10
	R:	210
12	G:	183
	B:	115
	Координаты цвета RAL 1002 (песочно-желтый)	

Позиция согласно ведомости отделки фасадов	C:	0
	M:	0
	Y:	0
	K:	0
	R:	244
1; 12; 18; 19; 21	G:	248
	B:	244
	Координаты цвета RAL 9003 (сигнальный белый)	

Позиция согласно ведомости отделки фасадов	C:	33
	M:	46
	Y:	80
	K:	18
	R:	146
1; 4; 5; 7; 8; 11; 13; 15; 16; 17; 18; 19	G:	117
	B:	73
	Координаты цвета RAL 1036 (перламутрово-золотой)	

Позиция согласно ведомости отделки фасадов	C:	0
	M:	0
	Y:	15
	K:	30
	R:	189
1; 12; 13; 15	G:	189
	B:	178
	Координаты цвета RAL 7044 (серый шелк)	

Позиция согласно ведомости отделки фасадов	C:	5
	M:	10
	Y:	50
	K:	10
	R:	134
2; 12; 13; 15; 18	G:	164
	B:	124
	Координаты цвета RAL 6021 (бледно-зеленый)	

Позиция согласно ведомости отделки фасадов	C:	60
	M:	30
	Y:	30
	K:	80
	R:	55
2; 3; 6; 7; 9; 10; 12; 14; 16; 18; 19; 21; 22; 23	G:	63
	B:	67
	Координаты цвета RAL 7016 (антрацитово-серый)	

11.0.

СОГЛАСОВАНО

1^й заместитель начальника ДГА
г. Пермь главный архитектор
С.Ю. Лапшин
2024

ПРИМЕЧАНИЕ: Координаты цвета в RAL приведены с сайта <https://colorscheme.ru/> (каталог цветов RAL CLASSIC)

MM-29-08/2021

Колерный паспорт объекта капитального строительства по ул. Луначарского, д. 99 Ленинского района г. Пермь			
Многоквартирный жилой дом со встроенными помещениями общественного назначения	Изм.	Кол. уч.	Лист
	Выполнил	Кошкина	№ док.
Этагоны колеров	Подп.	Дата	08.21
	Стадия	Лист	Листов
ООО "СТЭМП-сервис"	П	16	