

ООО "ПЕРМОБЛПРОЕКТ"

№059-22-01-26-4763 от 20.10.2021

Заказчик: ООО "Пермские Термы"

**ПАСПОРТ ВНЕШНЕГО ОБЛИКА ОБЪЕКТА КАПИТАЛЬНОГО СТРОИТЕЛЬСТВА  
(КОЛЕРНЫЙ ПАСПОРТ)**

АДРЕС ОБЪЕКТА: г. Пермь, административный район Свердловский,  
улица Героев Хасана, здание (строение) № 42/1

шифр: 945-19-ОФ

ПЕРМЬ 2021 г.

## ВЕДОМОСТЬ ЧЕРТЕЖЕЙ

## ВЕДОМОСТЬ ОТДЕЛКИ ФАСАДОВ

ЛИСТ	НАИМЕНОВАНИЕ	ПРИМЕЧАНИЯ	ПОЗ.	ЭЛЕМЕНТ ФАСАДА	ЭТАЛОН ЦВЕТА	ОБОЗНАЧЕНИЕ	ВИД ОТДЕЛКИ	ПРИМЕЧАНИЯ
1	Общие данные (начало)		1	Цоколь, боковые стенки крылец		цвет по аналогу RAL 7024 CLASSIK	Керамогранит	
2	Общие данные (окончание)		2	Основное поле стен (тип 1)		RAL 1003 CLASSIK	Облицовка кассетами из листового металла	
3	Визуализация		3	Основное поле стен (тип 2)		RAL 6018 CLASSIK	Облицовка кассетами из листового металла	
4	Главный фасад в осях 1-13		4	Основное поле стен (тип 3)		RAL 1015 CLASSIK	Покраска фасадными красками	
5	Главный фасад в осях 13-30		5	Основное поле стен (тип 4)		RAL 6018 CLASSIK	Сэндвич-панели	
6	Дворовой фасад в осях 30-13		6	Основное поле стен (тип 5)		RAL 7024 CLASSIK	Сэндвич-панели	
7	Дворовой фасад в осях 13-1		7	Основное поле стен (тип 6)		RAL 7024 CLASSIK	Облицовка кассетами из листового металла	
8	Боковые фасады		8	Основное остекление окон, витражей			Стекло прозрачное	
9	Размещение средств размещения информации, рекламных конструкций		9	Металлические конструкции козырьков, ограждений, лестниц		RAL 7024 CLASSIK	Атмосферостойкая краска по металлу	
10	Размещение средств размещения информации, рекламных конструкций		10	Водосточная система		RAL 7024 CLASSIK	Заводское изготовление	
11	Размещение средств размещения информации, рекламных конструкций		11	Кровля			Кровельная ПВХ мембрана	
12	Эталоны колеров		12	Декоративные элементы (тип 1)		цвет по аналогу RAL 8007 CLASSIK	Заводское изготовление. Материал изделия определяет изготовитель	Имитация деревянной поверхности
			13	Двери наружные		RAL 7015 CLASSIK	Заводское изготовление	
			14	Переплеты окон, витражей		RAL 7024 CLASSIK	Алюминиевый профиль	
			15	Лестница		RAL 1015 CLASSIK	Покраска фасадными красками	
			16	Декоративные элементы (тип 2)		RAL 6018 RAL 9003 RAL 6002	Псевдообъемные элементы из алюмокомпозитного листа на металлокаркасе с контражной подсветкой	

## ПОЯСНИТЕЛЬНАЯ ЗАПИСКА

Объект капитального строительства: реконструкция производственного корпуса под размещение банного комплекса по адресу: Пермский край, г. Пермь, ул. Героев Хасана, 42/1  
 Год постройки и ввода в эксплуатацию: 2022;  
 Ранее колерные паспорта: не разрабатывались;  
 Нахождение в границах зон объектов культурного наследия: нет;  
 Настоящим колерным паспортом:

Определяются виды и места размещения средств размещения информации и рекламных конструкций;

Раздел «Архитектурно-художественная подсветка» настоящим колерным паспортом не разрабатывается. Контражная подсветка здания осуществляется за счет декоративных элементов алюмокомпозитного листа.

В соответствии с Градостроительным кодексом Российской Федерации, решением Пермской городской Думы от 15.12.2020 № 277 «Об утверждении Правил благоустройства территории города Перми» и постановлением администрации города Перми от 22.02.2017.

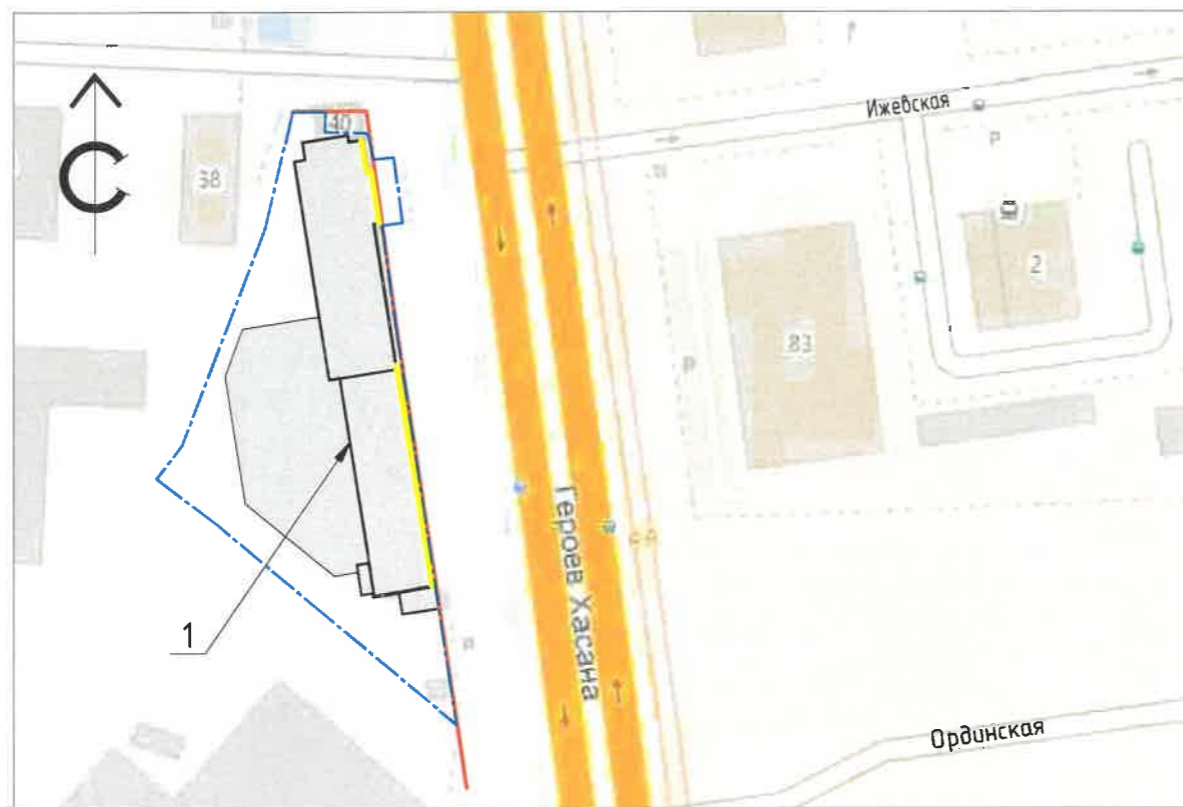
№ 130 «Об утверждении формы и Порядка согласования паспорта внешнего облика объекта капитального строительства (колерного паспорта)» проекты колерных паспортов либо проекты изменений в колерные паспорта не являются разрешительной документацией на строительство, реконструкцию объекта капитального строительства; не являются правовым основанием на устройство (переустройство, демонтаж) пристроек, навесов, козырьков и других архитектурных элементов объекта капитального строительства.

Предметом согласования данного колерного паспорта являются: принятые цветовые решения элементов фасада, применяемые материалы существующего объекта недвижимости, а также определение возможных типов размещения средств размещения информации на нем. Средства размещения информации, рекламные конструкции, не соответствующие типу и местам их возможного размещения, подлежат демонтажу.

СОГЛАСОВАНО  
 1<sup>й</sup> заместитель начальника ДГА  
 г. Перми - главный архитектор  
 Д.Ю. Лалшин  
 2022

Изм.	Нуч	Лист	Ндок	Подпись	Дата	945-19-ОФ		
Арх	Николаева				12.21	Колерный паспорт внешнего облика объекта капитального строительства по ул. Героев Хасана, 42/1 Свердловского района г. Перми		
Рук.гр.	Муртазин				12.21			
Гл.Арх.	Нещадимова				12.21			
ГИП	Васенина				12.21			
Н. контр.	Муртазин				12.21			
«Реконструкция производственного корпуса под размещение банного комплекса по адресу: Пермский край, г. Пермь, ул. Героев Хасана, 42/1»						Стадия	Лист	Листов
Общие данные (начало)						П	1	12
						ООО "ПЕРМОБЛПРОЕКТ"		

Ситуационный план-схема с размещением Объекта  
(масштаб 1:5000)



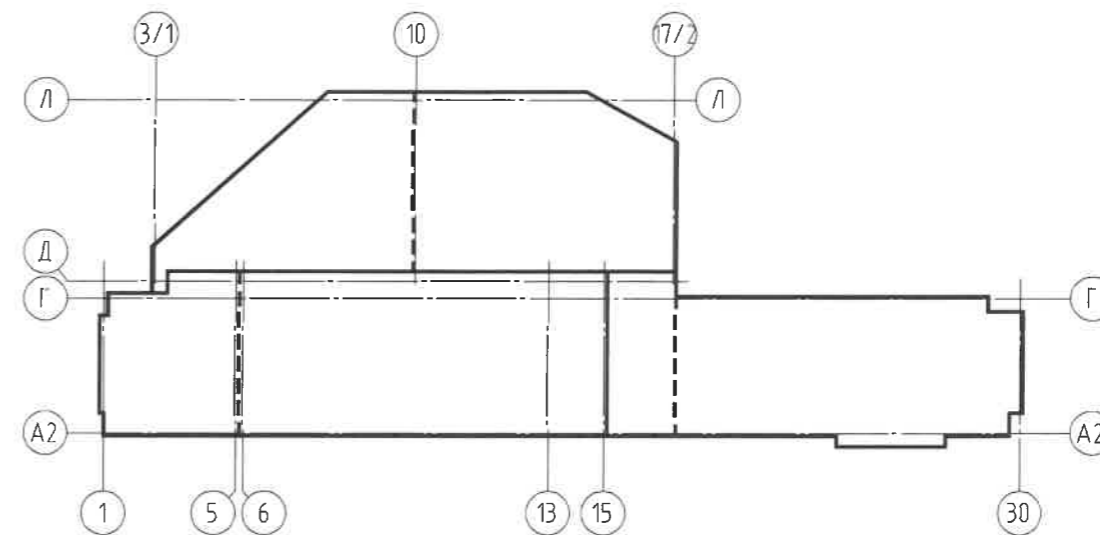
Условные обозначения

- реконструируемое здание по адресу: г.Пермь, Свердловский район, ул.Героев Хасана,42/1
- Фасады с местами допустимого размещения средств размещения информации, рекламных конструкций
- Красные линии
- Земельный участок с кадастровым номером 59:01:4410921:449

Ведомость ссылочных и прилагаемых документов

ОБОЗНАЧЕНИЯ	НАИМЕНОВАНИЕ	ПРИМЕЧАНИЯ
Решение Пермской городской Думы от 15 декабря 2020 №277	Об утверждении Правил благоустройства территории города Перми	
Постановление администрации г.Перми от 22 февраля 2017 г. №130	Об утверждении формы и порядка согласования паспорта внешнего облика объекта капитального строительства (колерного паспорта)	
Решение Пермской городской Думы от 27.01.2009 №11	«Об утверждении Положения о порядке установки и эксплуатации рекламных конструкций на территории г. Перми»	

План координационных осей



Инструкция о порядке производства работ, связанных с окраской фасадов и всех наружных частей зданий, сооружений, строений, расположенных на территории города Перми


1. Окраска (отделка) фасадов и всех наружных частей зданий, сооружений, строений, расположенных на территории города Перми, может производиться лишь на основании паспорта внешнего облика объекта капитального строительства (колерного паспорта), согласованного с департаментом градостроительства и архитектуры администрации г.Перми (далее – ДГА).
2. До начала процесса окраски (отделки) здания или какого-либо сооружения должны быть произведены работы по капитальному ремонту всех без исключения его наружных частей, подлежащих окраске.
3. До начала ремонта зданий, имеющих газосветовую рекламу, сообщить рекламораспространителю о предстоящих работах на фасаде здания с целью сохранения вывесок либо их демонтажа.
4. Полуразрушенные и разрушенные архитектурные художественно-скульптурные элементы фасада: карнизы, фризy, колонны, пилястры, сандрики, кронштейны, обрамления проемов, различные лепные украшения, барельефы, мозаика, художественная роспись и т.п. подлежат обязательному восстановлению в своем первоначальном виде. Категорически запрещается производить окраску здания без предварительного восстановления указанных элементов декора фасада.
5. Металлические поверхности отдельных элементов фасада: чугунные решетки, ограждения балконов и лестниц, элементы входных групп, двери, кронштейны и прочие архитектурно-художественные элементы фасада перед окраской очищаются от грязи, ржавчины, старой краски и покрываются вновь атмосферостойкой краской для металлических поверхностей.
6. В соответствии с выданными образцами цвета (колерами) на окраску (отделку) здания организация, производящая ремонт здания, составляет пробные образцы цвета, которые наносятся на подготовленную для покраски поверхность стены в уровне 1-го этажа здания (не выше 1,5 метров от земли).
7. Проверку и согласование пробного образца цвета (выкрас колера) производит уполномоченный представитель ДГА. Без указанных проверки и согласования производить окраску (отделку) фасадов здания категорически запрещается.
8. Домоуправления, организации и учреждения, производящие окраску (отделку) и связанный с нею ремонт фасадов здания, несут ответственность за выполнение настоящей инструкции и могут быть привлечены к административной ответственности за ее нарушение в соответствии со статьей 6.8.2 «Нарушение требований к внешнему виду фасадов зданий, строений, сооружений» Закона Пермского края от 06.04.2015 № 460-ПК «Об административных правонарушениях в Пермском крае».
9. По всем вопросам, связанным с производством работ, необходимо обращаться в ДГА по адресу: г. Пермь, ул. Сибирская, 15, каб. 315, тел. 212-76-98.

						945-19-ОФ			
						Колерный паспорт внешнего облика объекта капитального строительства по ул. Героев Хасана, 42/1 Свердловского района г. Перми			
Изм.	Нуч	Лист	Ндок	Подпись	Дата	«Реконструкция производственного корпуса под размещение банного комплекса по адресу: Пермский край, г. Пермь, ул. Героев Хасана, 42/1»	Стадия	Лист	Листов
Арх		Николаева			12.21		П	2	12
Рук.гр.		Муртазин			12.21				
Гл.Арх.		Нещадимова			12.21				
ГИП		Васенина			12.21				
Н. контр.		Муртазин			12.21	Общие данные (окончание)			

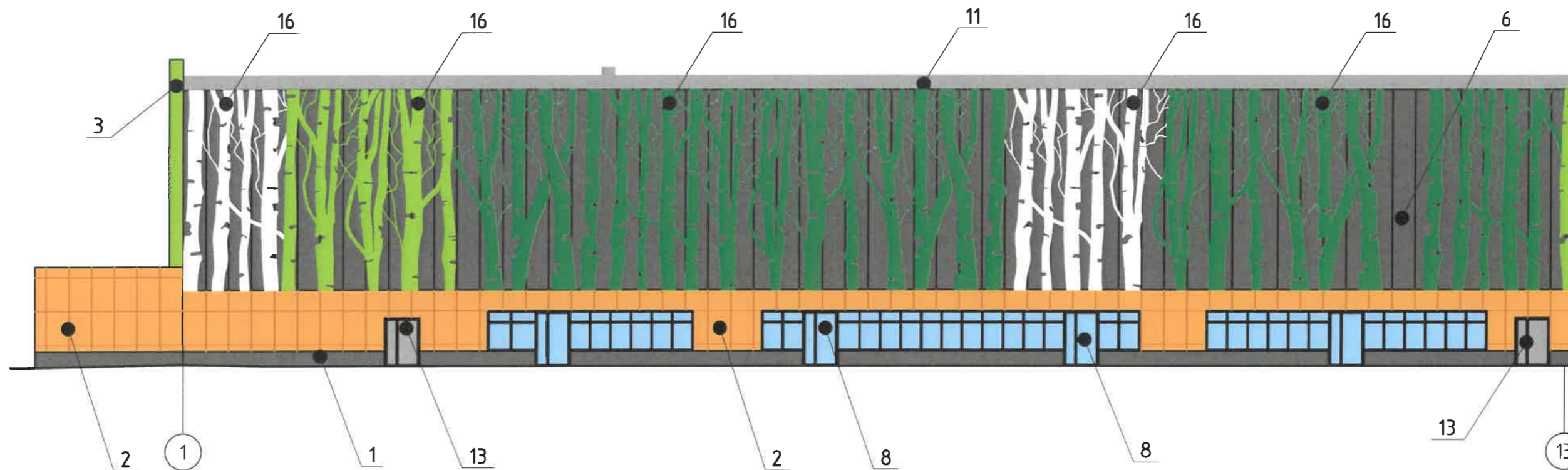


Визуализация объекта строительства



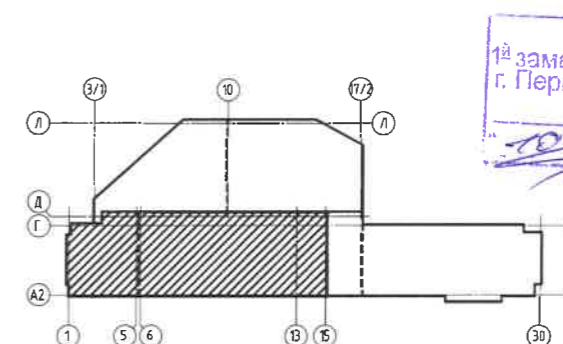
						945-19-ОФ			
						Колерный паспорт внешнего облика объекта капитального строительства по ул. Героев Хасана, 42/1 Свердловского района г. Перми			
Изм.	Нуч	Лист	Ндок	Подпись	Дата	«Реконструкция производственного корпуса под размещение банного комплекса по адресу: Пермский край, г. Пермь, ул. Героев Хасана, 42/1»	Стадия	Лист	Листов
Арх		Николаева		<i>[Signature]</i>	12.21		П	3	12
Рук.гр.		Муртазин		<i>[Signature]</i>	12.21				
Гл.Арх.		Нещадимова		<i>[Signature]</i>	12.21				
ГИП		Васенина		<i>[Signature]</i>	12.21				
Н. контр.		Муртазин		<i>[Signature]</i>	12.21	Визуализация	 ООО "ПЕРМОБЛПРОЕКТ"		





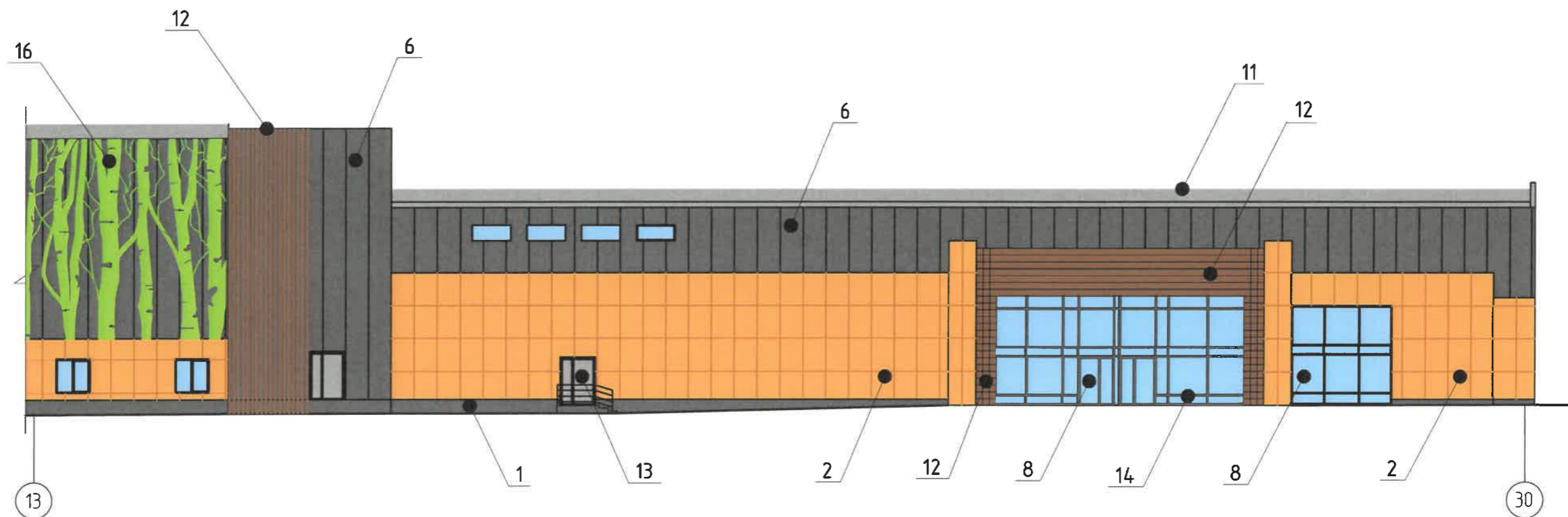
Условные обозначения

- 1 выноска и номер позиции согласно Ведомости отделки фасадов (см. лист 1)
- 1 Координационная ось



СОГЛАСОВАНО  
1<sup>й</sup> заместитель начальника ДГА  
г. Перми - главный архитектор  
Д.Ю. Лапшин  
20.01.21

						<b>945-19-ОФ</b>			
						Колерный паспорт внешнего облика объекта капитального строительства по ул. Героев Хасана, 42/1 Свердловского района г. Перми			
Изм.	Нуч	Лист	Ндок	Подпись	Дата	«Реконструкция производственного корпуса под размещение банного комплекса по адресу: Пермский край, г. Пермь, ул. Героев Хасана, 42/1»	Стадия	Лист	Листов
Арх		Николаева		<i>[Signature]</i>	12.21		П	4	12
Рук.гр.		Муртазин		<i>[Signature]</i>	12.21				
Гл.Арх.		Нещадимова		<i>[Signature]</i>	12.21				
ГИП		Васенина		<i>[Signature]</i>	12.21				
Н. контр.		Муртазин		<i>[Signature]</i>	12.21	Главный фасад в осях 1-13		ООО "ПЕРМОБЛПРОЕКТ"	



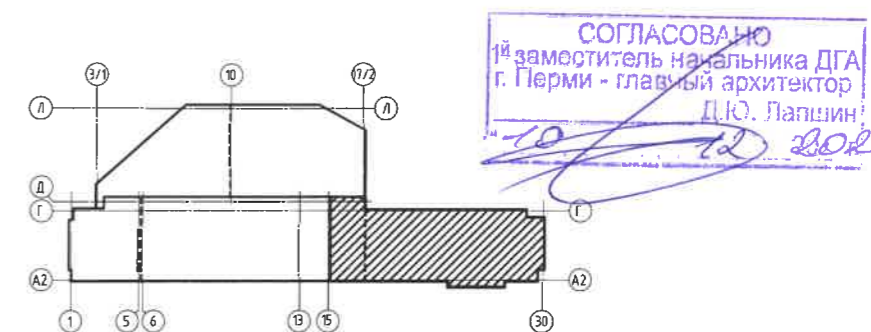
**ПРИМЕЧАНИЕ:**

1. В случае, если наружные лестницы при дополнительно устроенных входах в общественные помещения здания выходят за границы предоставленного земельного участка и красные линии квартала, то устройство дополнительных или переустройство существующих входных групп требует получения разрешения в установленном порядке;
2. В случае устройства или переустройства (перепланировки, ремонта, реконструкции) помещений общественного назначения, их входных групп, в обязательном порядке должны быть предусмотрены мероприятия по обеспечению доступности данных помещений для маломобильных групп населения, включая инвалидов, использующих кресла-коляски и собак-проводников (далее-МГН) в соответствии с требованиями СП 59.13330.2016 "Свод правил. Доступность зданий и сооружений для маломобильных групп населения". Данный свод правил касается функционально-планировочных элементов зданий и сооружений, их участков или отдельных помещений, доступных для МГН (входные узлы, коммуникации, пути эвакуации, помещения и зоны обслуживания, а также их информационное и инженерное обустройство). В частности, лестницы при входах в общественные помещения должны дублироваться пандусами с уклоном не более 1:20 (5%) или иными средствами подъема (подъемные платформы, лифты и т.д.). Согласно вышеуказанному Своду правил наружные лестницы и пандусы должны иметь поручни с учетом технических требований к опорным стационарным устройствам по ГОСТ Р 51261; размеры входной площадки при открывании дверей наружу должны быть не менее 1,4 x 2,0 м или 1,5 x 1,85 м; размеры входной площадки с пандусом не менее 2,2 x 2,2 м.

**Условные обозначения**

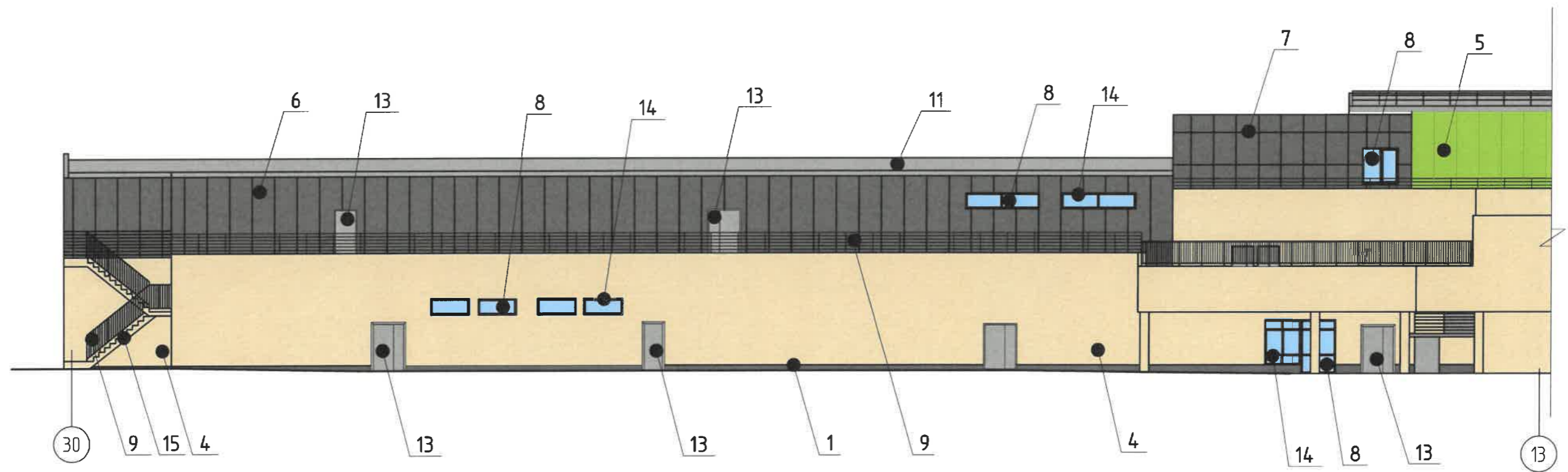
● 1 выноска и номер позиции согласно Ведомости отделки фасадов (см. лист 1)

○ 1 Координационная ось



						<b>945-19-ОФ</b>			
						Колерный паспорт внешнего облика объекта капитального строительства по ул. Героев Хасана, 42/1 Свердловского района г. Перми			
Изм.	Нуч	Лист	Ндок	Подпись	Дата	«Реконструкция производственного корпуса под размещение банного комплекса по адресу: Пермский край, г. Пермь, ул. Героев Хасана, 42/1»	Стадия	Лист	Листов
Арх		Николаева		<i>[Signature]</i>	12.21		П	5	12
Рук.гр.		Муртазин		<i>[Signature]</i>	12.21				
Гл.Арх.		Нещадимова		<i>[Signature]</i>	12.21				
ГИП		Васенина		<i>[Signature]</i>	12.21				
Н. контр.		Муртазин		<i>[Signature]</i>	12.21	Главный фасад в осях 13-30		ООО "ПЕРМОБЛПРОЕКТ"	

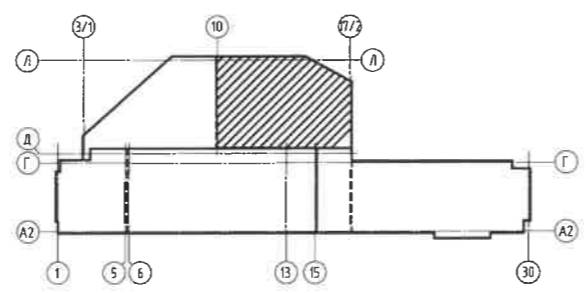





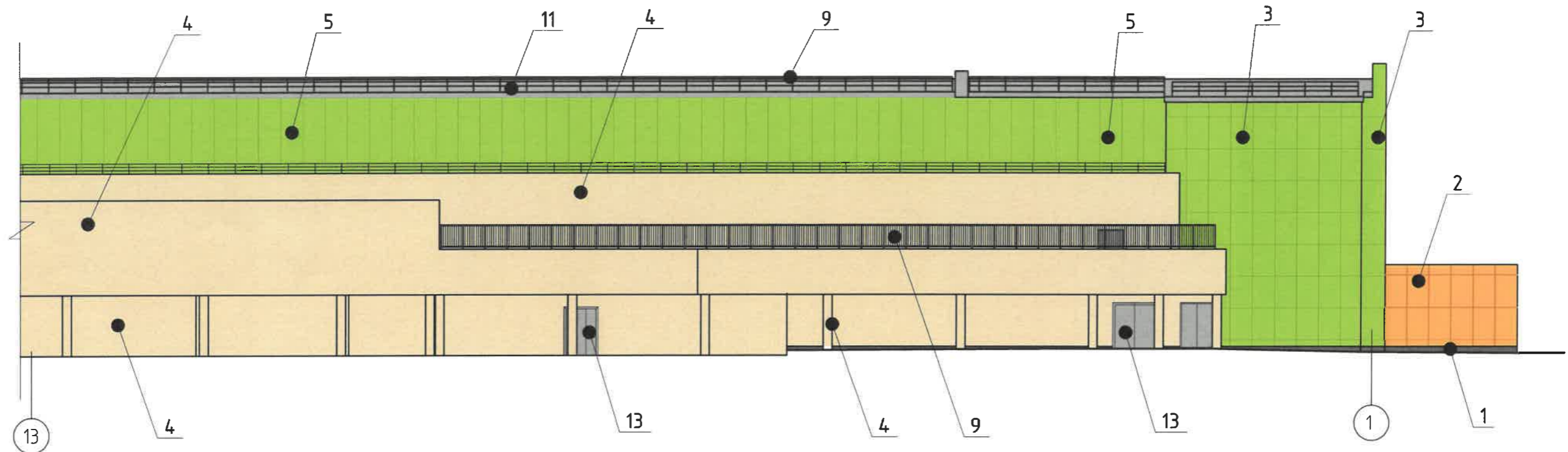
СОГЛАСОВАНО  
 1<sup>й</sup> заместитель начальника ДГА  
 г. Перми - главный архитектор  
 Д.Ю. Палшин  
 10.12.2024

**Условные обозначения**

- 1 выноска и номер позиции согласно Ведомости отделки фасадов (см. лист 1)
- ① Координационная ось



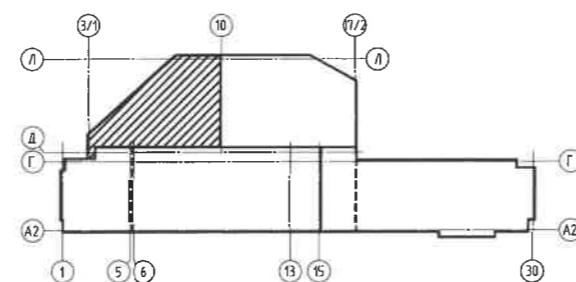
						<b>945-19-ОФ</b>			
						Коперный паспорт внешнего облика объекта капитального строительства по ул. Героев Хасана, 42/1 Свердловского района г. Перми			
Изм.	Нуч	Лист	Ндок	Подпись	Дата	«Реконструкция производственного корпуса под размещение банного комплекса по адресу: Пермский край, г. Пермь, ул. Героев Хасана, 42/1»	Стадия	Лист	Листов
Арх	Николаева			<i>[Signature]</i>	12.21		П	6	12
Рук.гр.	Муртазин			<i>[Signature]</i>	12.21				
Гл.Арх.	Нещадимова			<i>[Signature]</i>	12.21				
ГИП	Васенина			<i>[Signature]</i>	12.21				
Н. контр.	Муртазин			<i>[Signature]</i>	12.21	Дворовой фасад в осях 30-13		 ООО "ПЕРМОБЛПРОЕКТ"	




СОГЛАСОВАНО  
 1<sup>й</sup> заместитель начальника ДГА  
 г. Перми - главный архитектор  
 Д.А. Лапшин  
 12.21

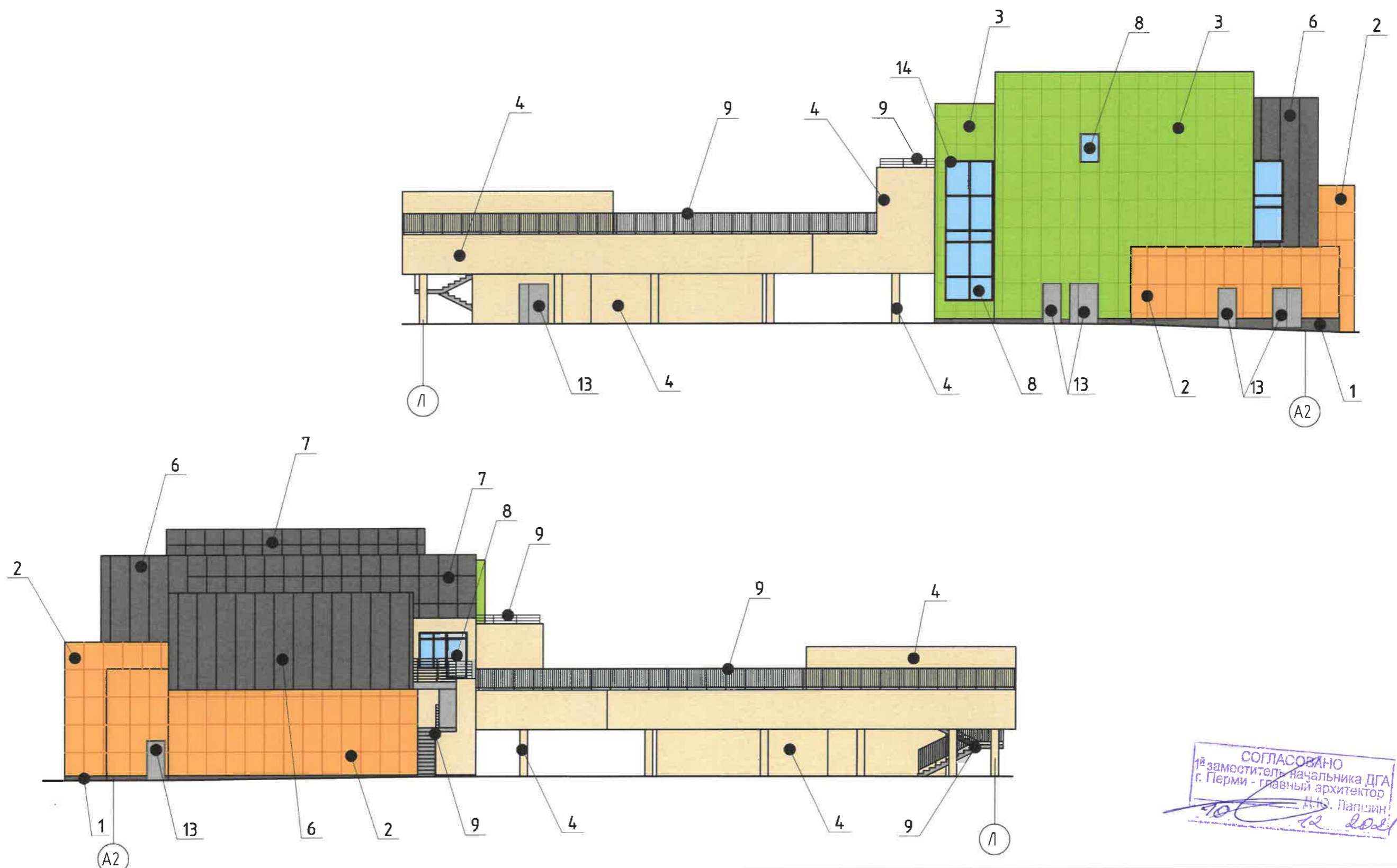
**Условные обозначения**

- — 1 выноска и номер позиции согласно Ведомости отделки фасадов (см. лист 1)
- 1 Координационная ось



						<b>945-19-ОФ</b>			
						Колерный паспорт внешнего облика объекта капитального строительства по ул. Героев Хасана, 42/1 Свердловского района г. Перми			
Изм.	Нуч	Лист	Ндок	Подпись	Дата	«Реконструкция производственного корпуса под размещение банного комплекса по адресу: Пермский край, г. Пермь, ул. Героев Хасана, 42/1»	Стадия	Лист	Листов
Арх		Николаева		<i>[Signature]</i>	12.21		П	7	12
Рук.гр.		Муртазин		<i>[Signature]</i>	12.21				
Гл.Арх.		Нещадимова		<i>[Signature]</i>	12.21				
ГИП		Васенина		<i>[Signature]</i>	12.21				
Н. контр.		Муртазин		<i>[Signature]</i>	12.21	Дворовой фасад в осях 13-1		 ООО "ПЕРМОБЛПРОЕКТ"	





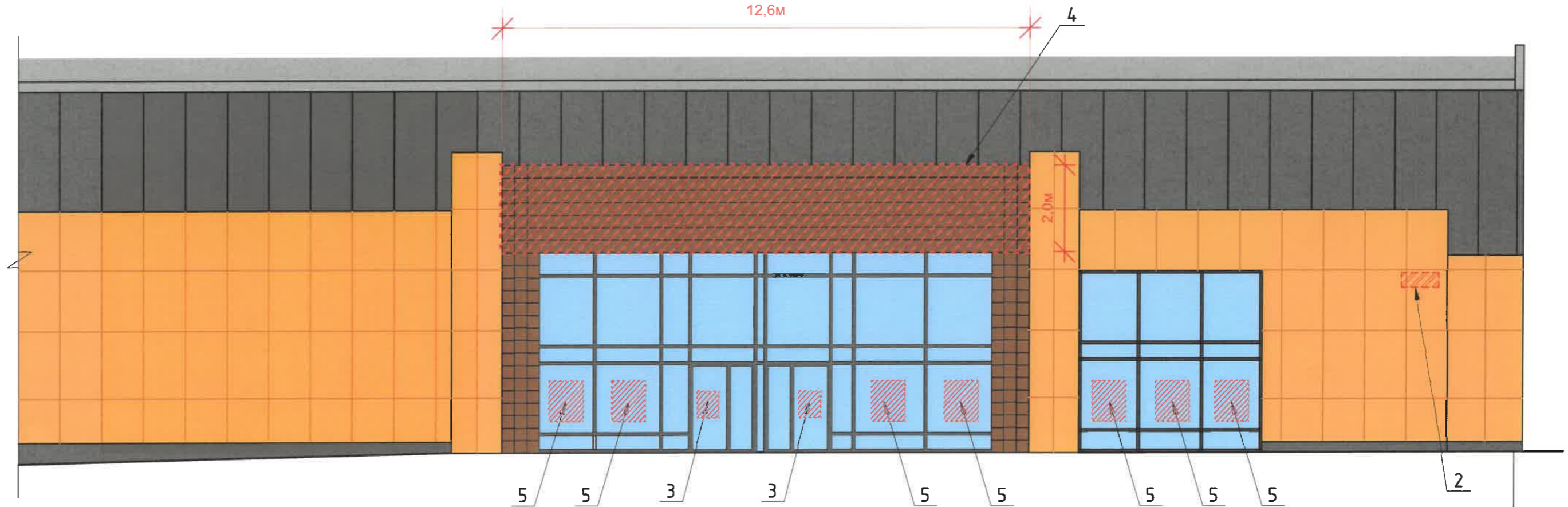
СОГЛАСОВАНО  
 1й заместитель начальника ДГА  
 г. Перми - главный архитектор  
 И.Ю. Папчин

**Условные обозначения**

- — 1 выноска и номер позиции согласно Ведомости отделки фасадов (см. лист 1)
- 1 Координационная ось

						<b>945-19-ОФ</b>			
						Колерный паспорт внешнего облика объекта капитального строительства по ул. Героев Хасана, 42/1 Свердловского района г. Перми			
Изм.	Нуч	Лист	Ндок	Подпись	Дата	«Реконструкция производственного корпуса под размещение банного комплекса по адресу: Пермский край, г. Пермь, ул. Героев Хасана, 42/1»	Стадия	Лист	Листов
Арх.		Николаева		<i>[Signature]</i>	12.21		П	8	12
Рук.гр.		Муртазин		<i>[Signature]</i>	12.21				
Гл.Арх.		Нещадимова		<i>[Signature]</i>	12.21				
ГИП		Васенина		<i>[Signature]</i>	12.21				
Н. контр.		Муртазин		<i>[Signature]</i>	12.21	Боковые фасады		ООО "ПЕРМОБЛПРОЕКТ"	

# Фрагмент фасада 1-30



## Условия размещения средств размещения информации, рекламных конструкций

1. Место размещения информации располагаются относительно условной прямой линии - единой горизонтальной оси. Местоположение оси на фасаде определяется как половина расстояния между верхним и нижним архитектурным элементом (окна, наличники, карниз, фриз и др.), выделяющимся (западающим, выступающим) из плоскости стены.
2. Размещение вывесок и рекламных конструкций должно осуществляться в границах места допустимого размещения средств размещения информации, рекламных конструкций, установленных данным колерным паспортом объектом капитального строительства.
3. Размещение вывесок по отношению друг к другу, их конфигурация, наполненность информацией должны соответствовать Стандартным требованиям к вывескам, их размещению и эксплуатации (далее - Стандартные требования), утвержденным Решением Пермской городской Думы от 15.12.2020 №277.
4. В случае, если планируемые к размещению вывески не соответствуют Стандартным требованиям и действующему колерному паспорту, требуется внесение изменений в колерный паспорт путем разработки нового колерного паспорта.
5. Максимальный размер информационных табличек - 0,5 м x 0,7 м (пункт 2.13 Стандартных требований).
6. Узел крепления каждого типа объекта информации разрабатывается отдельным рабочим проектом.
7. В случае размещения рекламной конструкции на фасаде здания, строения, сооружения, такая конструкция должна быть отражена в составе нового колерного паспорта, а ее размещение должно осуществляться в соответствии с действующим порядком установки эксплуатации рекламных конструкций на территории города Перми, утвержденным решением пермской городской Думы, с последующим получением на установку и эксплуатацию рекламной конструкции в установленном порядке.
8. В случае возникновения спорных ситуаций с другими организациями в отношении мест размещения нестандартных вывесок, расположенных не в границах занимаемого помещения, регулирование конфликта и окончательное решение по размещению вывесок той или иной претендующей организации в соответствии с положениями Жилищного кодекса Российской Федерации должно приниматься на собрании собственников помещений в многоквартирном доме.

Управление архитектуры и городского дизайна  
ДГА администрации г.Перми  
**СООТВЕТСТВУЕТ АРХИТЕКТУРНОМУ  
ОБЛИКУ ГОРОДА ПЕРМИ**  
«18.12.2020»  
Подпись: *Карасев*

30

## Условные обозначения

- Место допустимого размещения средств размещения информации, рекламных конструкций
- Единая горизонтальная ось средств размещения информации
- Выноска и номер позиции согласно Ведомости средств размещения информации, рекламных конструкций (см. лист 10)

						<b>945-19-ОФ</b>			
						Колерный паспорт внешнего облика объекта капитального строительства по ул. Героев Хасана, 42/1 Свердловского района г. Перми			
Изм.	Нуч	Лист	Ндок	Подпись	Дата	«Реконструкция производственного корпуса под размещение банного комплекса по адресу: Пермский край, г. Пермь, ул. Героев Хасана, 42/1»	Стадия	Лист	Листов
Арх.		Николаева		<i>Николаева</i>	12.21		П	9	12
Рук.гр.		Муртазин		<i>Муртазин</i>	12.21				
Гл.Арх.		Нещадимова		<i>Нещадимова</i>	12.21				
ГИП		Васенина		<i>Васенина</i>	12.21				
Н. контр.		Муртазин		<i>Муртазин</i>	12.21	Размещение средств размещения информации, рекламных конструкций	ООО "ПЕРМОБЛПРОЕКТ"		



# Фрагмент фасада 1-30



Ведомость средств размещения информации, рекламных конструкций

№	Тип объекта, материал, способы крепления	Цвет	Наличие подсветки
1	Вывеска - объемные буквы и/или логотипы без подложки, на металлических направляющих в цвет фасада на стене здания. Материал - орг. стекло, металл, пластик.	Фирменные цвета	Внутренняя или контурная подсветка
2	Указатель с наименованием улицы и номером дома (здания) (пункт 11.4.2 решения Пермской городской Думы от 15.12.2020 №277) Металл, пластик.	Синий RAL 5005 (RGB 0 20 120), Белый RAL 9003	Возможна подсветка
3	Информационная табличка (режимник). Одиночная (500x700 мм) или модульная. Оргстекло, пластик, металл, выклейка.	Фирменные цвета	Без подсветки
4	Вывеска - объемные буквы и /или логотипы без подложки на металлических направляющих на входном портале. Металл, пластик, пленки	Фирменные цвета	Возможна подсветка
5	Информация - не сплошная пленочная аппликация в виде текста или контурного изображения на стекле. Площадь выклейки - не более 30% от площади одного поля остекления. Самоклеющиеся пленки по стеклу или Вывеска - панно (постер или световой короб), размещенное в оконном проеме за стеклом. Площадь панно - не более 50% от площади одного поля остекления. Металл, пластик, пленки.	Фирменные цвета	Возможна подсветка



Управление архитектуры и городского дизайна  
ДГА администрации г.Перми  
СООТВЕТСТВУЕТ АРХИТЕКТУРНОМУ  
ОБЛИКУ ГОРОДА ПЕРМИ  
«18.12.2025»  
Подпись: *Захарова*

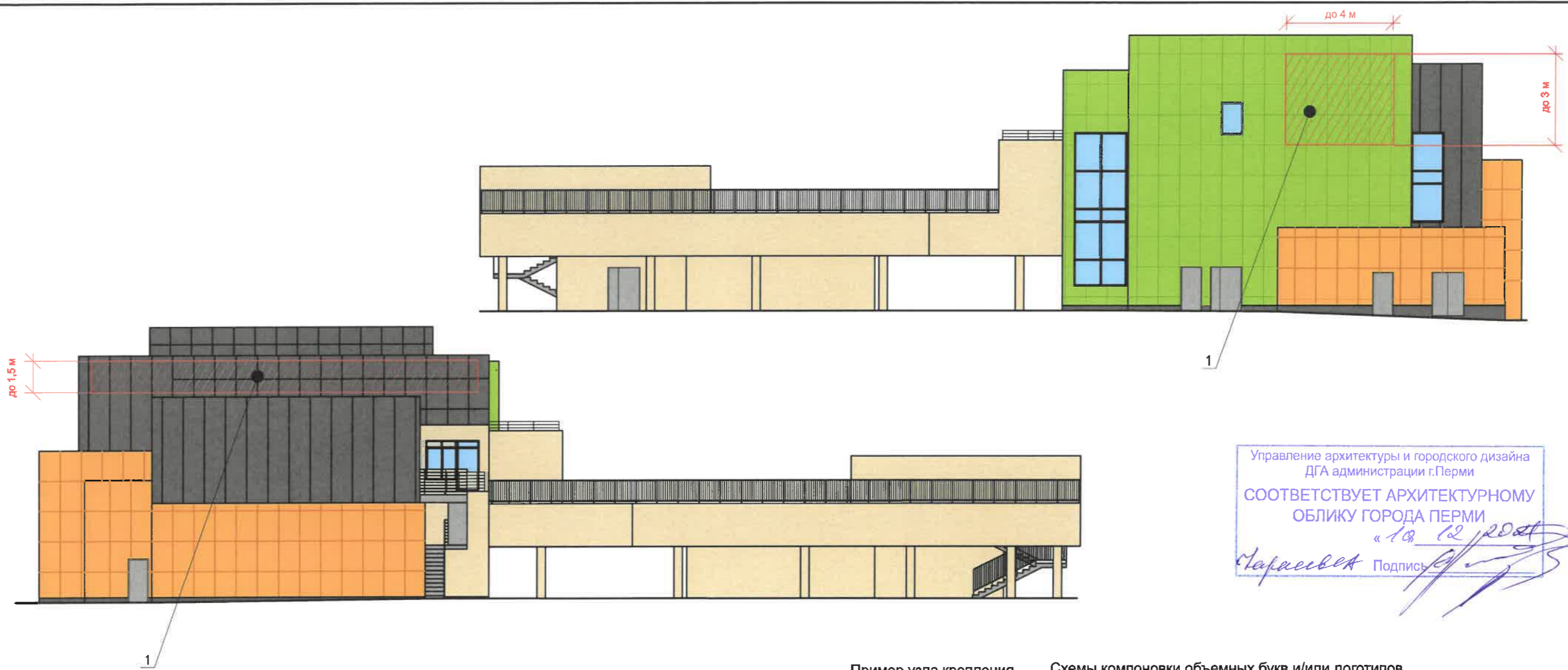
Ведомость средств размещения информации, рекламных конструкций смотри 945-19-ОФ лист 6.

						945-19-ОФ			
						Коперный паспорт внешнего облика объекта капитального строительства по ул. Героев Хасана, 42/1 Свердловского района г. Перми			
Изм.	Нуч	Лист	Ндок	Подпись	Дата	«Реконструкция производственного корпуса под размещение банного комплекса по адресу: Пермский край, г. Пермь, ул. Героев Хасана, 42/1»	Стадия	Лист	Листов
Арх		Николаева		<i>[Signature]</i>	12.21	Размещение средств размещения информации, рекламных конструкций	П	10	12
Рук.гр.		Муртазин		<i>[Signature]</i>	12.21				
Гл.Арх.		Нещадимова		<i>[Signature]</i>	12.21				
ГИП		Васенина		<i>[Signature]</i>	12.21				
Н. контр.		Муртазин		<i>[Signature]</i>	12.21				
							ООО "ПЕРМОБЛПРОЕКТ"		

### Условные обозначения

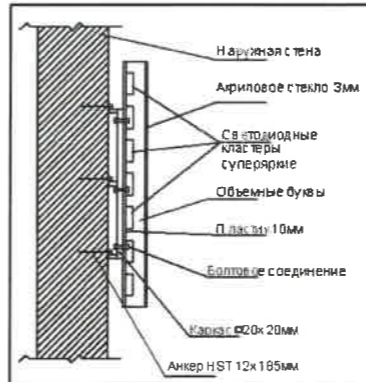
- Место допустимого размещения средств размещения информации, рекламных конструкций
- Единая горизонтальная ось средств размещения информации
- Выноска и номер позиции согласно Ведомости средств размещения информации, рекламных конструкций (см. лист 10)



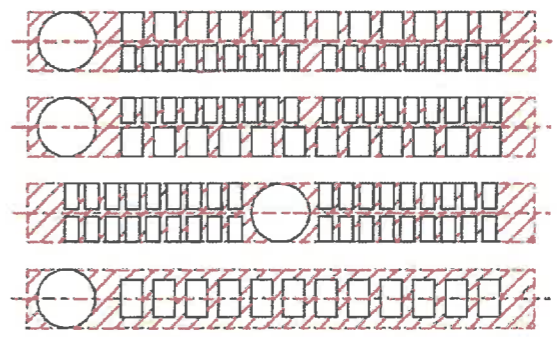


Управление архитектуры и городского дизайна  
 ДГА администрации г.Перми  
**СООТВЕТСТВУЕТ АРХИТЕКТУРНОМУ  
 ОБЛИКУ ГОРОДА ПЕРМИ**  
 «18.12.2021»  
*Чарасвет* Подпись

Пример узла крепления средств размещения информации



Схемы компоновки объемных букв и/или логотипов относительно оси и места размещения средств размещения информации



Пример сгруппированных модульных табличек





Условные обозначения

- Место допустимого размещения средств размещения информации, рекламных конструкций
- Единая горизонтальная ось средств размещения информации
- Выноска и номер позиции согласно Ведомости средств размещения информации, рекламных конструкций (см. лист 10)

						945-19-ОФ			
						Колерный паспорт внешнего облика объекта капитального строительства по ул. Героев Хасана, 42/1 Свердловского района г. Перми			
Изм.	Нуч	Лист	Ндок	Подпись	Дата	«Реконструкция производственного корпуса под размещение банного комплекса по адресу: Пермский край, г. Пермь, ул. Героев Хасана, 42/1»	Стадия	Лист	Листов
Арх.	Николаева			<i>[Signature]</i>	12.21		П	11	12
Рук.гр.	Муртазин			<i>[Signature]</i>	12.21				
Гл.Арх.	Нещадимова			<i>[Signature]</i>	12.21				
ГИП	Васенина			<i>[Signature]</i>	12.21				
Н. контр.	Муртазин			<i>[Signature]</i>	12.21	Размещение средств размещения информации, рекламных конструкций			




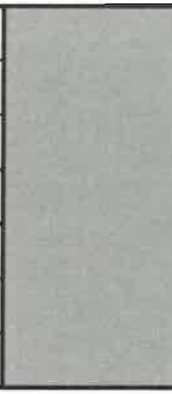
2	RAL 1003 CLASSIK	C:	5	
		M:	20	
		Y:	90	
		K:	0	
		R:	247	
		G:	186	
		B:	11	

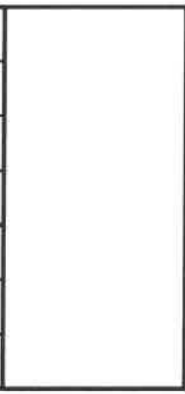
4, 15	RAL 1015 CLASSIK	C:	0	
		M:	5	
		Y:	30	
		K:	10	
		R:	234	
		G:	222	
		B:	189	


Примечание:


1. Аналоги цветовых кодировок RAL в форматах CMYK и RGB приняты по <https://colorscheme.ru/ral-colors/ral-classic.html>. Цвета в системе CMYK приняты по таблице в зависимости от матовости поверхности (мелованная/немелованная);
2. Цвета RAL не имеют соответствий в системах: CMYK, Pantone, NCS, HTML или в RGB. Юридическую силу имеют только цифровые обозначения цветов. В договорах и нормативных документах прописывается цвет в следующем виде: цвет RAL XXXX (степень блеска как в каталоге RAL K7/K5 (полуматовый/глянцевый) или по образцу/выкрасу) ([https://ral.ru/classic\\_russian](https://ral.ru/classic_russian)).


3, 5, 16	RAL 6018 CLASSIK	C:	70	
		M:	0	
		Y:	90	
		K:	0	
		R:	72	
		G:	164	
		B:	63	

13	RAL 7015 CLASSIK	C:	40	
		M:	10	
		Y:	10	
		K:	80	
		R:	81	
		G:	86	
		B:	92	

16	RAL 9003 CLASSIK	C:	0	
		M:	0	
		Y:	0	
		K:	0	
		R:	244	
		G:	248	
		B:	244	

1,6,7,9,10,14	RAL 7024 CLASSIK	C:	80	
		M:	60	
		Y:	50	
		K:	40	
		R:	71	
		G:	74	
		B:	80	

12	RAL 8007 CLASSIK	C:	60	
		M:	70	
		Y:	80	
		K:	20	
		R:	111	
		G:	74	
		B:	47	

16	RAL 6002 CLASSIK	C:	90	
		M:	40	
		Y:	90	
		K:	10	
		R:	39	
		G:	98	
		B:	53	

СОГЛАСОВАНО  
1<sup>й</sup> заместитель начальника ДГА  
г. Пермь - главный архитектор  
Д.Ю. Папшин



						945-19-ОФ			
						Колерный паспорт внешнего облика объекта капитального строительства по ул. Героев Хасана, 42/1 Свердловского района г. Перми			
Изм.	Нуч	Лист	Ндок	Подпись	Дата	«Реконструкция производственного корпуса под размещение банного комплекса по адресу: Пермский край, г. Пермь, ул. Героев Хасана, 42/1»	Стадия	Лист	Листов
Арх		Николаева			12.21		П	12	12
Рук.гр.		Муртазин			12.21				
Гл.Арх.		Нещадимова			12.21				
ГИП		Васенина			12.21				
Н. контр.		Муртазин			12.21	Эталоны колеров	