

ООО «Проектно-строительная фирма «ФИНИСТ»

Свидетельство о допуске к работам № 108909-2009-5902822551-П-063 от 27.07.2016 г, выданное ССО «Архитектурные и Проектные Организации Пермского Края»
регистрационный номер в Государственном реестре СРО-П-063-26112009 614010, г. Пермь, ул. Клары Цеткин, 14, 1 этаж, тел. 219-56-76

№ 059-22-01-26-5500 от 01.12.2021

Заказчик: НО "Фонд капитального ремонта общего имущества
в многоквартирных домах в Пермском крае"

ПАСПОРТ ВНЕШНЕГО ОБЛИКА ОБЪЕКТА КАПИТАЛЬНОГО СТРОИТЕЛЬСТВА (КОЛЕРНЫЙ ПАСПОРТ)

АДРЕС ОБЪЕКТА: г. Пермь, административный район Дзержинский,
улица Углеуральская, 23 (строительный адрес-ул. Переселенческая, 98)

66-2012-13,14-ОФ

ПЕРМЬ 2021г.

Ведомость чертежей

Пояснительная записка

Лист	Наименование	Примечание
1	Общие данные (начало)	
2	Общие данные (окончание)	
3	Существующее состояние фасадов (фотофиксация)	
4	Фасад в осях 1-21	
5	Фасад в осях 21-1	
6	Фасад в осях А-И. Фасад в осях К-А	
7	Размещение средств размещения информации, рекламных конструкций	
8	Эталоны колеров	

Ведомость отделки фасадов

Поз.	Элемент фасада	Эталон цвета	Обознач.	Вид отделки	Прим.
1	Поле стены (тип 1)		-	Кирпич силикатный	
2	Поле стены (тип 2)		-	Кирпич желтый лицевой	
2/1	Поле стены (тип 3)		RAL 1002	Фасадная штукатурка, окраска	
2/2	Поле стены (тип 4) за остекленными балконами и лоджиями		RAL 9003	Фасадная штукатурка, окраска	
3	Ж/б плиты перекрытий		RAL 9003	Окраска фасадной краской	
4	Фрагменты фасада, цоколь, стены приямков		RAL 7037	Фасадная штукатурка, окраска	
5	Перекрытия окон		RAL 9003	ПВХ-профиль	
6	Кровля козырьков входов		RAL 3009	Профнастил на металлокаркасе	
7	Двери наружные		RAL 7004	Металл, окраска атмосферостойкой краской	
8	металлические элементы (стойки козырьков, кровли, ограждения крылец, балконов, пожарные лестницы)		RAL 7035	Металл, окраска атмосферостойкой краской	
9	Жалюзийные решетки		RAL 7004	Оцинкованная сталь с полимерным покрытием	
10	Обшивка козырьков (торцы и низ)		RAL 9002	Сайдинг металлический	
11	Перекрытия остекления балконов и лоджий		RAL 9003	Алюминиевый профиль с полимерным покрытием	
12	Карниз		RAL 9003	Фибробетон	
13	Водосточные трубы		RAL 7004	Оцинкованная сталь с полимерным покрытием	
14	Отливы		RAL 9003	Оцинкованная сталь с полимерным покрытием	
15	Ступени, пандусы		RAL 7037	Плитка тротуарная	

1. Объект капитального строительства: 10 - 14-этажный жилой дом по адресу : г.Пермь, ул. Переселенческая, 98
 Год постройки и ввода в эксплуатацию: новое строительство (начало 2015 г.), незавершенный строительством жилой дом.
 Застройщик: УНО - фонд «Фонд защиты прав граждан - участников долевого строительства Пермского края».
 Ранее разработанные колерные паспорта: не разрабатывались.

2. Отделка фасадов здания.
 Наружный слой - кирпичная кладка толщиной 120 мм из пустотелого кирпича марки КР-л-пу 250x120x88/1,4НФ/150/1,4/ 75 по ГОСТ 530-2012 и силикатного кирпича СУЛ-150/50 ГОСТ395-95. Цвет может меняться в зависимости от производителя изделия. Наружная отделка стены незадымляемой лестничной клетки и участков наружных стен лоджий и балконов, расположенных за остекленным ограждением , - окраска по штукатурке. Наружная отделка входных групп, лоджий и балконов 1-го этажа, цоколя - окраска по штукатурке.

3. Настоящим колерным паспортом определены места расположения средств размещения информации на фасадах.
 Раздел «Архитектурно-художественная подсветка» настоящим колерным паспортом не разрабатывается.
 Освещение фасадов осуществляется за счет свечения окон и вывесок.

4. В соответствии с Градостроительным кодексом Российской Федерации, решением Пермской городской Думы от 15.12.2020 № 277 «Об утверждении Правил благоустройства города Перми» и постановлением администрации города Перми от 22.02.2017 № 130 «Об утверждении формы и порядка согласования паспорта внешнего облика объекта капитального строительства (колерного паспорта)» проекты колерных паспортов либо проекты внесения изменений в колерные паспорта не являются разрешительной документацией на строительство, реконструкцию объекта капитального строительства, не являются правовым основанием на устройство пристроек, навесов, козырьков.
 Предметом согласования данного колерного паспорта являются: принятые цветовые решения элементов фасадов, применяемые материалы существующего объекта недвижимости, а также, определение возможных типов средств размещения информации на нем. Средства размещения информации и рекламные конструкции не соответствующие типу и местам их возможного расположения подлежат демонтажу.

Общие указания

- Любая замена материалов отделки должна быть согласована с главным архитектором проекта.
- Перед окраской металлических элементов фасадов - ограждений крылец, кровли, жалюзийных решеток, стоек козырьков - необходимо их очистить и покрыть грунтовкой для металла в один слой.
- Отделка наружных стен внутри остекленных лоджий - штукатурка по утеплителю с покрытием фасадной краской белого цвета.
- Эталоны колеров смотри лист 8.



СОГЛАСОВАНО

Взам. инв. N

Подпись и дата

Инд. N подл.

66-2012-13.14-ОФ

Колерный паспорт объекта капитального строительства
 по ул. Углеуральская, 23 (строительный адрес - ул. Переселенческая, 98)
 Дзержинского района г. Перми

изм.	кол.уч.	лист	N док.	подпись	дата	стадия	лист	листов
ГИП	Юркина				12.21	10-14-этажный жилой дом	П	1
Разраб.	Сандаков				12.21			
Н.контр.	Юркина				12.21	Общие данные (начало)	ООО " ПСФ "ФИНИСТ"	

**Ситуационный план-схема с размещением Объекта
(масштаб 1:5000)**



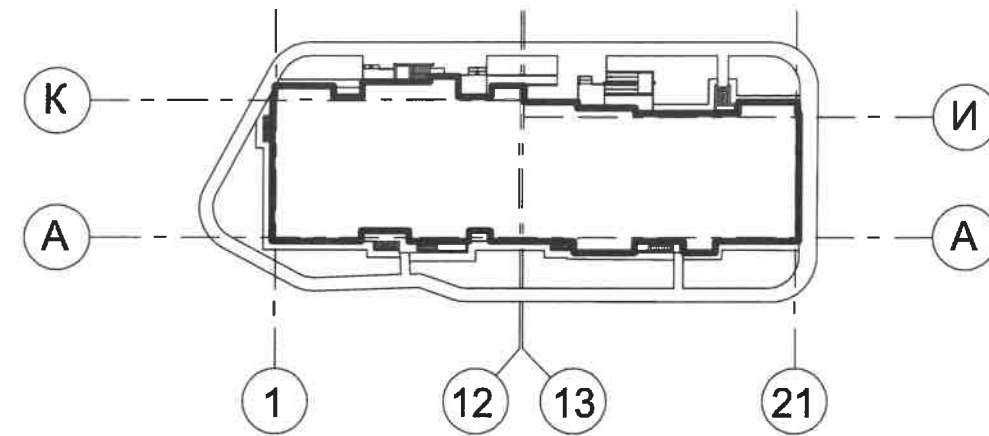
1

Инструкция о порядке производства работ, связанных с окраской фасадов и всех наружных частей зданий, сооружений, строений, расположенных на территории города Перми

1. Окраска (отделка) фасадов и всех наружных частей зданий, сооружений, строений, расположенных на территории города Перми, может производиться лишь на основании паспорта внешнего облика объекта капитального строительства (колерного паспорта), согласованного с департаментом градостроительства и архитектуры администрации г. Перми (далее – ДГА).
2. До начала процесса окраски (отделки) здания или какого-либо сооружения должны быть произведены работы по капитальному ремонту всех без исключения его наружных частей, подлежащих окраске.
3. До начала ремонта зданий, имеющих газосветовую рекламу, сообщить рекламораспространителю о предстоящих работах на фасаде здания с целью сохранения вывесок либо их демонтажа.
4. Полуразрушенные и разрушенные архитектурные художественно-скульптурные элементы фасада: карнизы, фризы, колонны, пилястры, сандрики, кронштейны, обрамления проемов, различные лепные украшения, барельефы, мозаика, художественная роспись и т.п. подлежат обязательному восстановлению в своем первоначальном виде. Категорически запрещается производить окраску здания без предварительного восстановления указанных элементов декора фасада.
5. Металлические поверхности отдельных элементов фасада: чугунные решетки, ограждения балконов и лестниц, элементы входных групп, двери, кронштейны и прочие архитектурно-художественные элементы фасада перед окраской очищаются от грязи, ржавчины, старой краски и покрываются вновь атмосферостойкой краской для металлических поверхностей.
6. В соответствии с выданными образцами цвета (колерами) на окраску (отделку) здания организация, производящая ремонт здания, составляет пробные образцы цвета, которые наносятся на подготовленную для покраски поверхность стены в уровне 1-го этажа здания (не выше 1,5 метров от земли).
7. Проверку и согласование пробного образца цвета (выкрас колера) производит уполномоченный представитель ДГА. Без указанных проверки и согласования производить окраску (отделку) фасадов здания категорически запрещается.

8. Домоуправления, организации и учреждения, производящие окраску (отделку) и связанный с нею ремонт фасадов здания, несут ответственность за выполнение настоящей инструкции и могут быть привлечены к административной ответственности за ее нарушение в соответствии со статьей 6.8.2 «Нарушение требований к внешнему виду фасадов зданий, строений, сооружений» Закона Пермского края от 06.04.2015 № 460-ПК «Об административных правонарушениях в Пермском крае».
9. По всем вопросам, связанным с производством работ, необходимо обращаться в ДГА по адресу: г. Пермь, ул. Сибирская, 15, каб. 315, тел. 212-76-98.

План координационных осей



Ведомость ссылочных и прилагаемых документов

Обозначение	Наименование	Примечание
	<u>Ссылочные документы</u>	
Решение Пермской городской Думы от 15.12.2020 №277	Об утверждении Правил благоустройства города Перми	
Постановление администрации города перми от 22.02.2017 №130	Об утверждении формы порядка согласования паспорта внешнего облика объекта капитального строительства (колерного паспорта)	
	<u>Прилагаемые документы</u>	
	нет	

Условные обозначения

- 10-14 этажный жилой дом по ул.Переселенческая,98 в Дзержинском районе г.Перми
- фасады с местами размещения средств размещения информации, рекламных конструкций
- Красные линии
- Земельный участок с кадастровым номером 59:01:4415032:677

СОГЛАСОВАНО

Взам. инв.№

Подпись и дата

Инв.№ докум.

					66-2012-13.14-ОФ				
					Колерный паспорт объекта капитального строительства по ул. Углеуральская, 23 (строительный адрес - ул. Переселенческая, 98) Дзержинского района г. Перми				
изм.	кол.уч.	лист	№ док.	подпись	дата		стадия	лист	листов
				Юркина	12.21	10-14-этажный жилой дом	П	2	
				Сандаков	12.21				
				Юркина	12.21	Общие данные (окончание)	ООО " ПСФ "ФИНИСТ"		

Фасад 1 - 21



Фасад 1 - 21



Фасад А - И

Фасад 21 - 1



Фасад К - А



Фасад К - А



СОГЛАСОВАНО

В.ф.м. инб. N

Подпись и дата

Инб. N подл.

66-2012-13.14-ОФ

Колерный паспорт объекта капитального строительства
по ул. Углеуральская, 23 (строительный адрес - ул. Переселенческая, 98)
Дзержинского района г. Перми

изм.	кол.уч.	лист	N док.	подпись	дата
ГИП	Юркина			<i>Юркина</i>	12.21
Разраб.	Сандаков:			<i>Сандаков</i>	12.21
Н.контр.	Юркина			<i>Юркина</i>	12.21

10-14-этажный жилой дом

Существующее состояние фасадов
(фотофиксация)

стадия	лист	листов
П	3	

ООО " ПСФ "ФИНИСТ"



СОГЛАСОВАНО
 1^й заместитель начальника ДГА
 г. Перми - главный архитектор
 Д.Ю. Папшин
 12.2011

ПРИМЕЧАНИЕ:

1. В случае, если наружные лестницы при дополнительно устроенных входах в общественные помещения здания выходят за границы предоставленного земельного участка и красные линии квартала, то устройство дополнительных или переустройство существующих входных групп требует получения разрешения в установленном порядке;
 2. В случае устройства или переустройства (перепланировки, ремонта, реконструкции) помещений общественного назначения, их входных групп в обязательном порядке должны быть предусмотрены мероприятия по обеспечению доступности данных помещений для маломобильных групп населения, включая инвалидов, использующих кресла-коляски и собачьих проводников (далее-МГН) в соответствии с требованиями СП 59.13330.2016 Свод правил. Доступность зданий и сооружений для маломобильных групп населения. Данный свод правил касается функционально-планировочных элементов зданий и сооружений, их участков или отдельных помещений, доступных для МГН (входные узлы, коммуникации, пути эвакуации, помещения и зоны обслуживания, а также их информационное и инженерное оборудование). В частности, лестницы при входе в общественные помещения должны дублироваться пандусами с уклоном не более 1:20 (5%) или иными средствами подъема (подъемные платформы, лифты и т.д.). Согласно вышеуказанному Своду правил наружные лестницы и пандусы должны иметь поручни с учетом технических требований к опорным стационарным устройствам по ГОСТ Р 51261; размеры входной площадки при открывании дверей наружу должны быть не менее 1,4 x 2,0 или 1,5 x 1,85; размеры входной площадки с пандусом не менее 2,2 x 2,2 м. Внимание! Блоки кондиционирования (в случае их установки после сдачи объекта) закрываются декоративными экранами в цвет фасада.

Условные обозначения

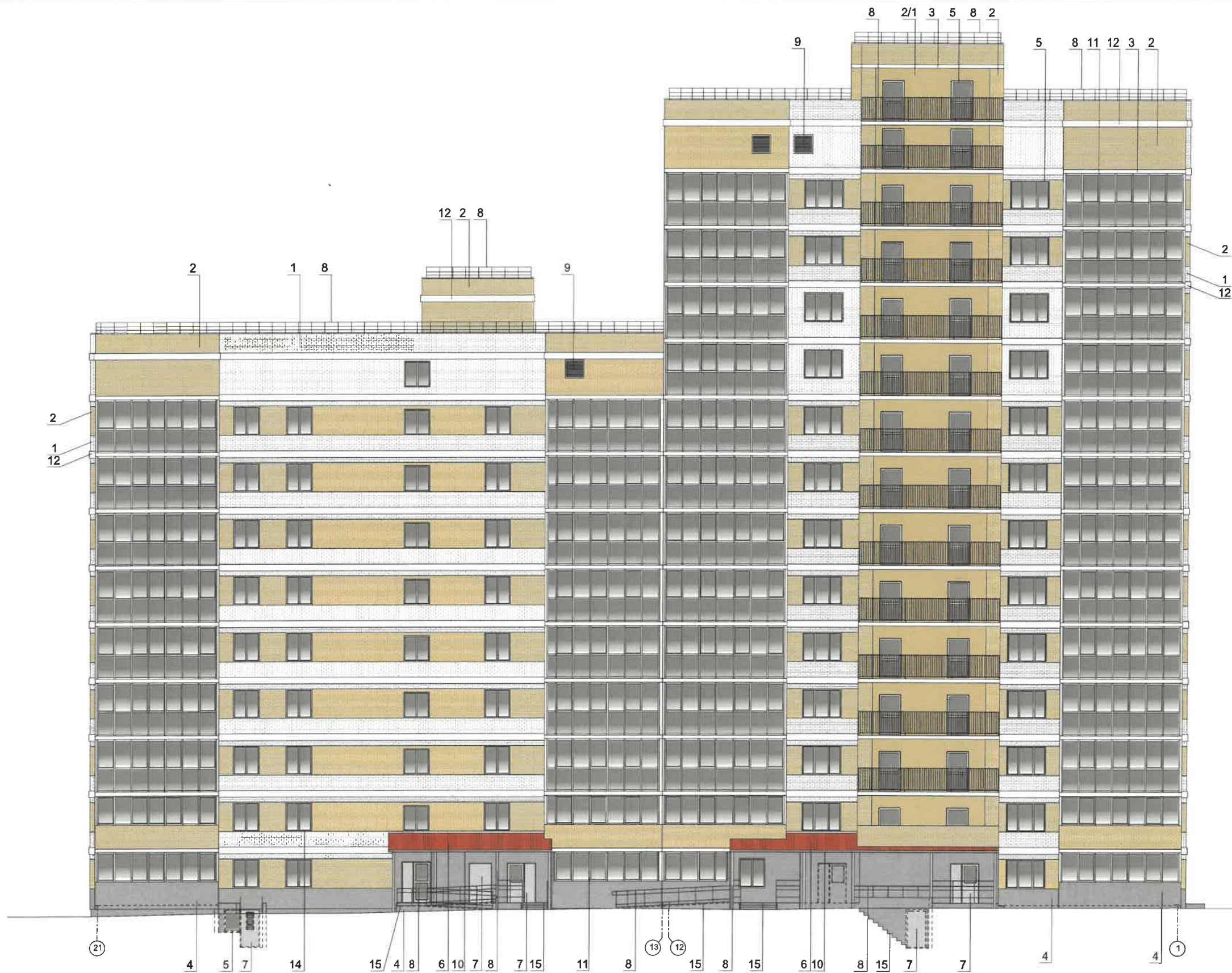
- ① Координационная ось здания
- 4 Выноска и номер позиции согласно ведомости отделки фасадов (см. лист 1)
- ☐ Остекление окон, балконов и лоджий (тонировка стекла отсутствует)

66-2012-13.14-ОФ

Коперный паспорт объекта капитального строительства
 по ул. Углеуральская, 23 (строительный адрес - ул. Переселенческая,
 Дзержинского района г. Перми

изм.	кол.уч.лист	N док.	подпись	дата	10-14-этажный жилой дом	стадия	лист	листов
ГИП	Юркина		<i>Юр</i>	12.21		Фасад в осях 1 - 21	П	4
Разраб.	Сандакова		<i>Санд</i>	12.21				
Н.контр.	Юркина		<i>Юр</i>	12.21				

СОГЛАСОВАНО
 Имя, N подл. Подпись и дата
 Взам.инв.№



СОГЛАСОВАНО
 1-й заместитель начальника ДГА
 г. Перми - главный архитектор
 Д.И. Палишин
 2012

ПРИМЕЧАНИЕ:
 1. Дополнительное оборудование - размещается на фасадах зданий, строений, сооружений системы технического обеспечения эксплуатации зданий, строений, сооружений (наружные блоки систем кондиционирования и вентиляции, изолирующие ограждения (экраны, решетки), вентиляционные трубопроводы, антенны, видеокамеры наружного наблюдения, электросчетчики, кабельные линии, иное подобное оборудование), защитные устройства (решетки, рольставни), проточные клапаны, часы, банкоматы, элементы архитектурно-художественной подсветки, флажки и иное оборудование.
 2. Размещение дополнительного оборудования, дополнительных элементов и устройств на фасадах объектов капитального строительства допускается при соблюдении следующих условий:
 - соответствие размещения дополнительного оборудования архитектурному решению фасадов, предусмотренному проектной документацией, в соответствии с которой осуществлено строительство (реконструкция) Объекта, с привязкой к единой (вертикальной, горизонтальной) системе осей фасадов;
 - единая горизонтальная ось - условная прямая линия. Определяется как половина расстояния между вершинами и низами архитектурных элементов (косяк, наличники, карниз, фриз и другие), выходящими (западающими, выступающими) из плоскости стены;
 - единая вертикальная ось - условная прямая линия. Определяется как половина расстояния между границами одного архитектурного элемента (косяк, двери, колонны) либо между двумя архитектурными элементами (окна, двери, колонны);
 - комплексное решение размещения оборудования - единое архитектурное и цветовое решение (в том числе размер, форма, материал);
 - размещение дополнительного оборудования на архитектурных деталях, элементах декора, поверхностях с ценной архитектурной отделкой, а также креплениях, ведущие к повреждению архитектурных поверхностей, не допускаются.
 3. Размещение дополнительного оборудования не должно нарушать законные интересы собственников жилых помещений в непосредственной близости с оборудованием.
 4. Внешние блоки кондиционеров должны закрываться декоративными экранами в цвет фасада.
 5. Наружные системы кондиционирования устанавливаются: у жилых помещений - за счет внутреннего пространства балкона/лоджии, у не жилых - за счет пространства помещений.

Условные обозначения

1 - Координационная ось здания

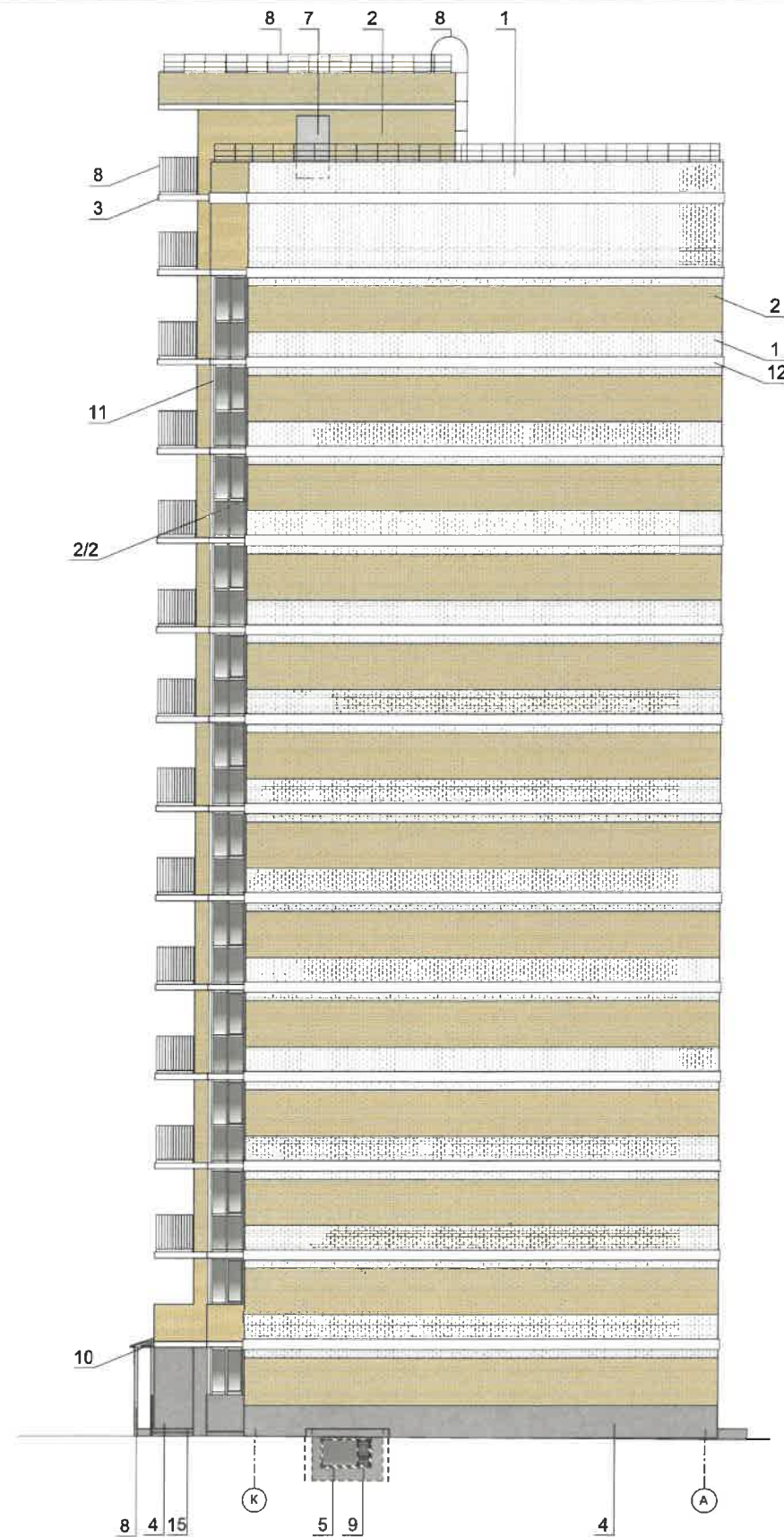
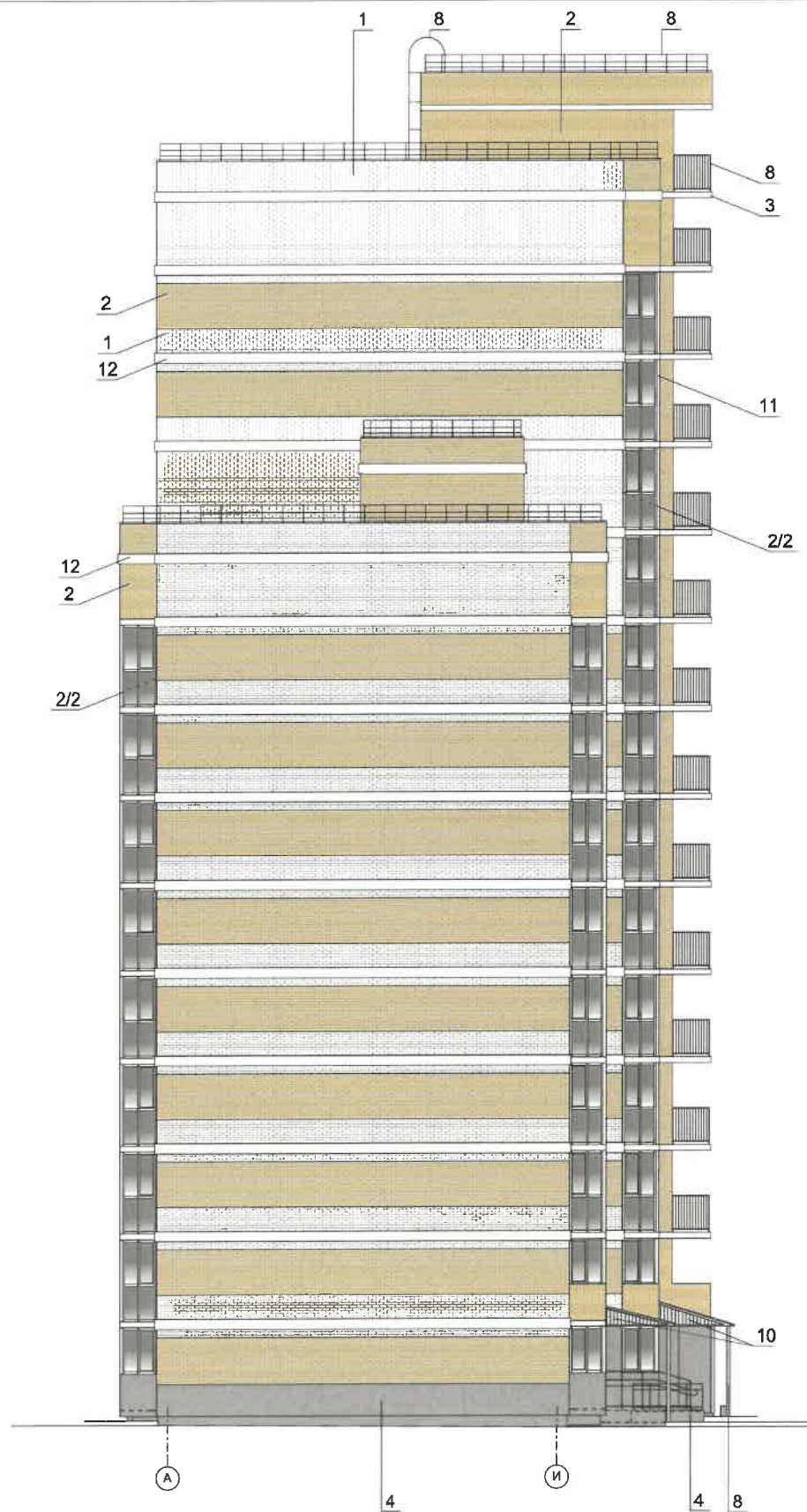
4 - Выноска и номер позиции согласно ведомости отделки фасадов (см. лист 1)

■ - Остекление окон, балконов и лоджий (тонировка стекла отсутствует)

изм.	кол.уч.лист	N док.	подпись	дата
ГИП	Юркина		<i>Юркина</i>	12.21
Разраб.	Сандакова		<i>Сандакова</i>	12.21
Н.контр.	Юркина		<i>Юркина</i>	12.21




66-2012-13.14-ОФ			
Колерный паспорт объекта капитального строительства по ул. Углеуральская, 23 (строительный адрес - ул. Переселенческая, Дзержинского района г. Перми			
стадия	лиСТ	лиСТОВ	
п	5		
Фасад в осях 21 - 1			ООО " ПСФ "ФИНИСТ"

СОГЛАСОВАНО
 1
 12
 2
 8
 1
 8
 12
 2
 8
 9
 9
 5
 8
 11
 12
 3
 2
 21
 4
 5
 7
 14
 15
 4
 8
 6
 10
 7
 8
 7
 15
 11
 8
 13
 12
 15
 8
 15
 6
 10
 8
 15
 7
 7
 4
 4
 1



СОГЛАСОВАНО
 1^й заместитель начальника ДГА
 г. Перми - главный архитектор
 Д.Ю. Лапшин

Условные обозначения

-  Координационная ось здания
-  Выноска и номер позиции согласно ведомости отделки фасадов (см. лист 1)
-  Остекление окон, балконов и лоджий (тонировка стекла отсутствует)

66-2012-13.14-ОФ

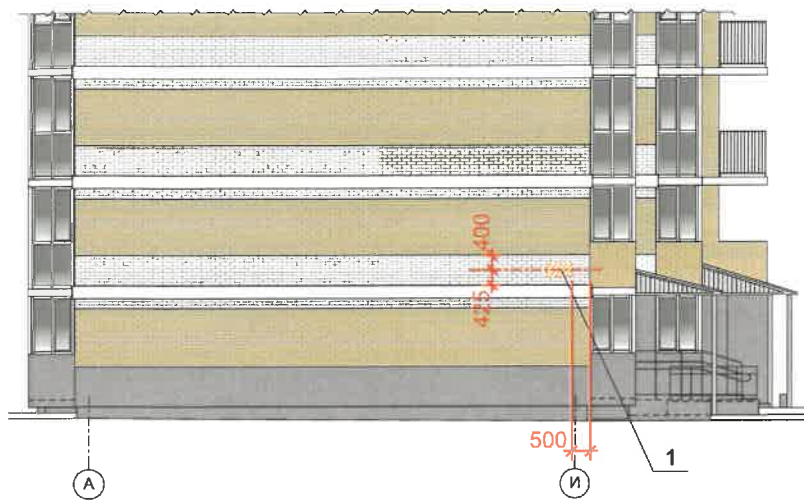
Колерный паспорт объекта капитального строительства
 по ул. Углеуральская, 23 (строительный адрес - ул. Переселенческая, 98)
 Дзержинского района г. Перми

изм.	кол.уч.	лист	N док.	подпись	дата	10-14-этажный жилой дом	стадия	лист	листов
ГИП	Юркина			<i>Юркина</i>	12.21			П	6
Разраб.	Сандакова			<i>Сандакова</i>	12.21				
Н.контр.	Юркина			<i>Юркина</i>	12.21	Фасад в осях А - И Фасад в осях К - А	ООО " ПСФ "ФИНИСТ"		

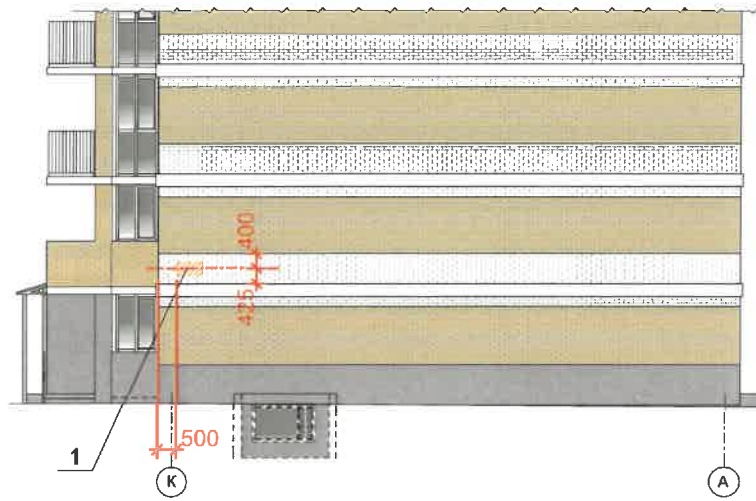
СОГЛАСОВАНО
 Выпуск N
 Подпись и дата
 Имя N подл.

Адресные указатели на здании

Фасад А - И



Фасад К - А

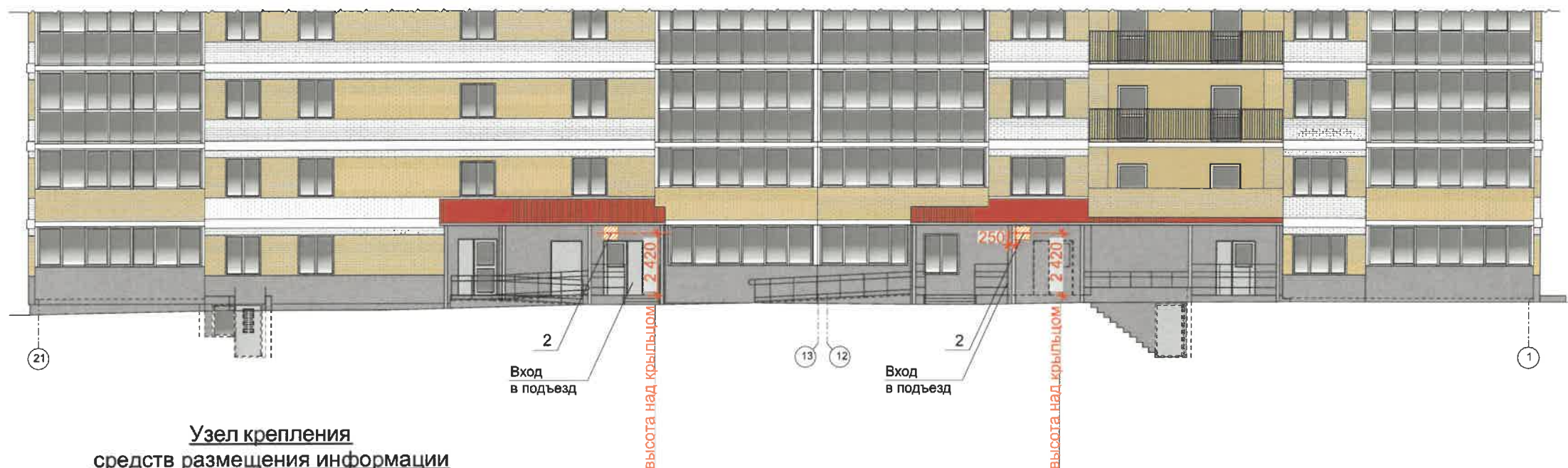


Ведомость средств размещения информации, рекламных конструкций

№	Тип средства размещения информации, материал	Цвет (с указанием RAL)	Наличие подсветки
1	Указатель с наименованием улицы и номером дома (здания) (пункт 11.4.2 решения Пермской городской Думы от 15.12.2020 №277) Пластик, металл	Синий : R-(0), G-(20), B-(120); белый	Возможна подсветка
2	Указатель номера подъезда и квартир (пункт 11.4.2. решения Пермской городской Думы от 15.12.2020 №277). Оргстекло, металл, пластик.	Желтый: RAL 1018 белый	Внутренняя подсветка в темное время суток

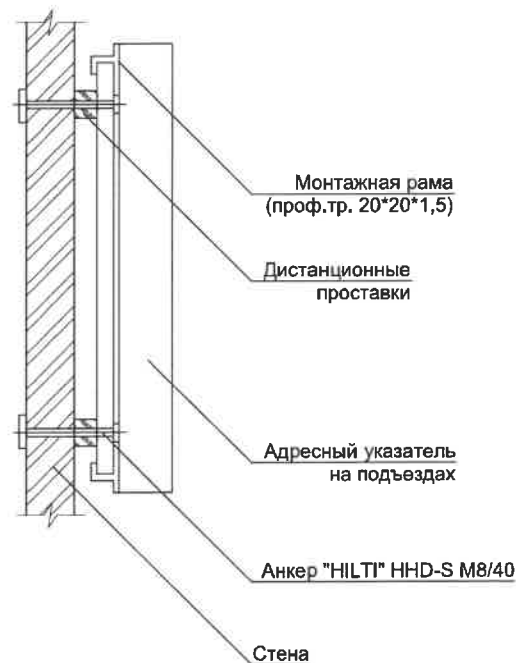
Адресные указатели на подъездах

Фасад 21 - 1



Управление архитектуры и городского дизайна
ДГА администрации г.Перми
**СООТВЕТСТВУЕТ АРХИТЕКТУРНОМУ
ОБЛИКУ ГОРОДА ПЕРМИ**
« 08 12 2021 »
Подпись: *Скаряев*

Узел крепления средств размещения информации



Условия размещения средств размещения информации, рекламных конструкций.

1. Место размещения информации располагается относительно условной прямой линии – единой горизонтальной оси. Местоположение оси на фасаде определяется как половина расстояния между верхним и нижним архитектурным элементом (окна, наличники, карниз, фриз и др.), выделяющимся (западающим, выступающим) из плоскости стены.
2. Размещение вывесок и рекламных конструкций должно осуществляться в границах места допустимого размещения средства размещения информации, рекламных конструкций, установленных данным колерным паспортом объекта капитального строительства.
3. Размещение вывесок по отношению друг к другу, их конфигурация, наполненность информацией должны соответствовать Стандартным требованиям к вывескам, их размещению и эксплуатации (далее - Стандартные требования), утвержденным Решением Пермской городской Думы от 15.12.2020 №277.
4. В случае, если планируемые к размещению вывески не соответствуют Стандартным требованиям и действующему колерному паспорту, требуется внесение изменений в колерный паспорт путем разработки нового колерного паспорта.
5. Максимальный размер информационных табличек – 0,5 м x 0,7 м (пункт 2.13 Стандартных требований).
6. Узел крепления каждого типа объекта информации разрабатывается отдельным рабочим проектом.
7. В случае размещения рекламной конструкции на фасаде здания, строения, сооружения, такая конструкция должна быть отражена в составе нового колерного паспорта, а ее размещение должно осуществляться в соответствии с действующим порядком установки эксплуатации рекламных конструкций на территории города Перми, утвержденным решением пермской городской Думы, с последующим получением на установку и эксплуатацию рекламной конструкции в установленном порядке.
8. В случае возникновения спорных ситуаций с другими организациями в отношении мест размещения нестандартных вывесок, расположенных не в границах занимаемого помещения, регулирование конфликта и окончательное решение по размещению вывесок той или иной претендующей организации в соответствии с положениями Жилищного кодекса Российской Федерации должно приниматься на собрании собственников помещений в многоквартирном доме.
9. Размещение вывесок, перекрывающих оконные проемы, а также расположенных на балконах, лоджиях зданий и сооружений должно быть согласовано с собственниками помещений, к которым относится балкона и данный оконный проем.

Условные обозначения

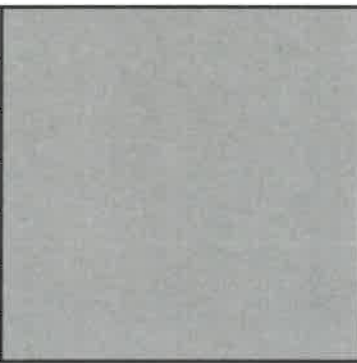
- 1 - выноска и номер позиции согласно средств размещения информации, рекламных конструкций
- единая горизонтальная ось размещения объектов
- Место допустимого размещения средств размещения информации

Эталон колеров смотри лист 8.

				66-2012-13.14-ОФ			
				Колерный паспорт объекта капитального строительства по ул. Углеуральская, 23 (строительный адрес - ул. Переселенческая, 98) Дзержинского района г. Перми			
изм.	кол.уч.лист	№ док.	подпись	дата	стадия	лист	листов
ГИП	Юркина		<i>Юркина</i>	12.21	10-14-этажный жилой дом	п	7
Разраб.	Сандакова		<i>Сандакова</i>	12.21			
Н.контр.	Юркина		<i>Юркина</i>	12.21	Размещение средств размещения информации, рекламных конструкций	ООО " ПСФ "ФИНИСТ"	

СОГЛАСОВАНО
 Эксперт
 Подпись и дата
 Лист №

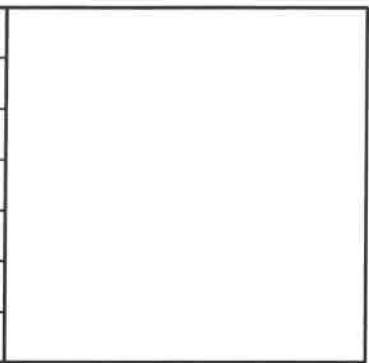
Позиция согласно ведомости отделки фасадов	Координаты цвета	C:	5	
		M:	90	
		Y:	100	
		K:	80	
		R:	112	
		G:	55	
6	RAL 3009	B:	49	

Позиция согласно ведомости отделки фасадов	Координаты цвета	C:	0	
		M:	0	
		Y:	0	
		K:	45	
		R:	158	
		G:	160	
7, 9, 13	RAL 7004	B:	161	

Позиция согласно ведомости отделки фасадов	Координаты цвета	C:	5	
		M:	0	
		Y:	5	
		K:	20	
		R:	203	
		G:	208	
8	RAL 7035	B:	204	

Позиция согласно ведомости отделки фасадов	Координаты цвета	C:	30	
		M:	20	
		Y:	20	
		K:	40	
		R:	124	
		G:	127	
4,15	RAL 7037	B:	126	

Позиция согласно ведомости отделки фасадов	Координаты цвета	C:	5	
		M:	0	
		Y:	10	
		K:	10	
		R:	221	
		G:	222	
10	RAL 9002	B:	212	

Позиция согласно ведомости отделки фасадов	Координаты цвета	C:	0	
		M:	0	
		Y:	0	
		K:	0	
		R:	244	
		G:	248	
3, 5, 11, 12,14	RAL 9003	B:	244	

Позиция согласно ведомости отделки фасадов	Координаты цвета	C:	0	
		M:	20	
		Y:	60	
		K:	10	
		R:	210	
		G:	183	
2/1	RAL 1002	B:	115	

СОГЛАСОВАНО

Инф. N подл.

Подписи и даты

Инф. N подл.

СОГЛАСОВАНО
1^й заместитель начальника ДГА
г. Перми - главный архитектор
[Signature]

1. Ведомость отделки фасадов смотри лист 1.

66-2012-13.14-ОФ						
Колерный паспорт объекта капитального строительства по ул. Углеуральская, 23 (строительный адрес - ул. Переселенческая, 98) Дзержинского района г. Перми						
изм.	кол.уч.	лист	N док.	подпись	дата	
	ГИП	Юркина	<i>[Signature]</i>	12.21	10-14-этажный жилой дом	
	Разраб.	Сандаков:	<i>[Signature]</i>	12.21		
	Н.контр.	Юркина	<i>[Signature]</i>	12.21	Эталоны колеров	
				стадия	лист	листов
				п	8	
				ООО " ПСФ "ФИНИСТ"		