

Леготкина Юлия Маликовна

059-22-01-26-5633 от 09.12.2021  
Номер и дата входящего заявления о согласовании колерного паспорта (заполняется ДГА)

**Заказчик:** Палакян Хачатур Петросович

**ПАСПОРТ ВНЕШНЕГО ОБЛИКА ОБЪЕКТА КАПИТАЛЬНОГО СТРОИТЕЛЬСТВА  
(КОЛЕРНЫЙ ПАСПОРТ)**

**АДРЕС ОБЪЕКТА:** г. Пермь, административный район Ленинский  
проспеки Ленина здание (строение) № 39

**шифр:** Л39-11-2021-ОФ

ПЕРМЬ 2021 г.

**Ведомость чертежей**

ЛИСТ	НАИМЕНОВАНИЕ	ПРИМЕЧАНИЯ
1	Общие данные (начало)	
2	Общие данные (продолжение)	
3	Существующее состояние фасадов	
4	Главный фасад	
5	Дворовой фасад	
6	Боковые фасады	
7	Размещение средств размещения информации, рекламных конструкций (главный фасад)	
8	Архитектурно-художественная подсветка	
9; 10	Эталоны колеров (начало, продолжение)	

**Ведомость отделки фасадов**

Поз.	Элемент фасада	Эталон цвета	Обознач.	Вид отделки	Примечание
1	Основное поле стен		RAL 0608020 RAL 0907010	Штукатурка фасадная краска	Siena 90 Ginster 45
2	Цоколь, приямки, вход в подвал		RAL 9023 RAL 0605020	Штукатурка фасадная краска	Перламутровый темно-серый Siena 70
3	Оконные и дверные блоки, переплеты балконов		RAL 9003	Металлопластик	Сигнальный белый
4	Ограждение кровли, перила, ограждение цветников		RAL 9004	Атмосферостойкая краска, металл	Сигнальный черный
5	Ступени		--	Бетон	--
6	Покрытие крыши		RAL 9023	Рулонный материал	Перламутровый темно-серый
7	Выводы вент. шахт		RAL 9003	Штукатурка, краска перхлорвиниловая	Сигнальный белый
8	Отливы		RAL 9003	Оцинкованный металл с полимерным покрытием	Сигнальный белый
9	Архитектурный декор		RAL 0606020 RAL 9003	Штукатурка фасадная краска	Siena 80 Сигнальный белый
10	Двери		RAL 7005	Атмосферостойкая краска, металл	Мышино-серый
11	Ограждение балконов		RAL 3005	Композитный материал Профнастил (двор)	Винно-красный
12	Цветники		RAL 9003	Атмосферостойкая краска, бетон	Сигнальный белый
13	Кровля балконов		RAL 9007	Оцинкованный металл	Темно-алюминиевый
14	Крыльца		RAL 9007	Природный, искусственный камень	Темно-алюминиевый
15	Основное поле стен (двор)		--	Силикатный кирпич	--
16	Перекрышки балконов, козырьки		--	Бетон	--
17	Входной портал		RAL 9006	Алюминиевый профиль. Тонированное стекло	Бело-алюминиевый

**Пояснительная записка**

Объект капитального строительства - пятиэтажный многоквартирный жилой дом с нежилыми помещениями в цокольном и первом этаже, расположенный по адресу: г.Пермь, Ленинский район, ул.Ленина, 39.

Год постройки и ввода в эксплуатацию: 1969 г.

Ранее разработанные колерные паспорта: от 17.03.2020 № 059-22-01-26-1591, 10-11-2011/39.

Нахождение в границах зон объектов культурного наследия: Здание расположено в территории объекта культурного наследия регионального значения - достопримечательного места «Комсомольский проспект» (приказ Государственной инспекции по охране объектов культурного наследия Пермского края от 19 декабря 2018 г. № СЭД-55-01-05-563).

Настоящий колерный паспорт:

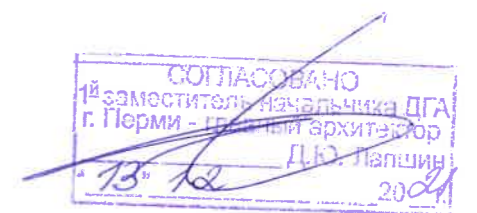
- Вносятся изменения в ранее согласованный колерный паспорт от 17.03.2020 № 059-22-01-26-1591, в части уточнения архитектурных элементов фасадов (центральной входной группы), определения типов средств размещения информации и допустимых мест для их размещения.

В соответствии с Градостроительным кодексом Российской Федерации, решением Пермской городской Думы от 15.12.2020 № 277 «Об утверждении Правил благоустройства территории города Перми» и постановлением администрации города Перми от 22.02.2017 № 130 «Об утверждении формы и Порядка согласования паспорта внешнего облика объекта капитального строительства (колерного паспорта)» проекты колерных паспортов либо проекты изменений в колерные паспорта не являются разрешительной документацией на строительство, реконструкцию объекта капитального строительства; не являются правовым основанием на устройство пристроек, навесов, козырьков;

Предметом согласования данного колерного паспорта являются: принятые цветовые решения элементов фасада, применяемые материалы существующего объекта недвижимости, а также определение возможных типов размещения средств размещения информации на нем. Средства размещения информации, рекламные конструкции, не соответствующие типу и местам их возможного размещения, подлежат демонтажу.

До начала проведения работ по реконструкции, ремонту объекта необходимо разработать и согласовать с органом исполнительной власти, осуществляющим функции в области охраны объектов культурного наследия, раздел об обеспечении сохранности объекта культурного наследия в соответствии с п.2 ст.36 Федерального закона от 25.06.2002 № 73-ФЗ «Об объектах культурного наследия (памятниках истории и культуры) народов Российской Федерации».

Согласно Распоряжению Правительства Пермского края от 29.04.2021 № 95-рп утвержденному межведомственного плана мероприятий по профилактике и пресечению противоправных действий несовершеннолетних и молодежи, связанных с незаконным нанесением надписей и графических изображений на фасады зданий и сооружений необходимо предусматривать при реставрации и ремонте фасадов зданий и сооружений, являющихся объектами культурного наследия и находящихся в муниципальной собственности, использование защитных (антивандалных) покрытий (краски, штукатурки со специальными компонентами, прозрачные лаки) и (или) защитных фасадных конструкций (ограждения, сетка).



Взаим.инв.№  
Подпись и дата  
Инв.№ подл.

Изм.	Кол.уч.	Лист	№док.	Подпись	Дата	Л39-11-2021-ОФ		
Разраб.	Леготкина				12.21	Колерный паспорт объекта капитального строительства по ул.Ленина, № 39 в Ленинском района г. Перми		
Многоквартирный жилой дом						Стадия	Лист	Листов
						П	1	10
Общие данные (начало)								

**Инструкция о порядке производства работ,  
связанных с окраской фасадов и всех наружных частей зданий,  
сооружений, строений, расположенных на территории города Перми**

**Ситуационный план**

1. Окраска (отделка) фасадов и всех наружных частей зданий, сооружений, строений, расположенных на территории города Перми, может производиться лишь на основании паспорта внешнего облика объекта капитального строительства (колерного паспорта), согласованного с департаментом градостроительства и архитектуры администрации г. Перми (далее – ДГА).

2. До начала процесса окраски (отделки) здания или какого-либо сооружения должны быть произведены работы по капитальному ремонту всех без исключения его наружных частей, подлежащих окраске.

3. До начала ремонта зданий, имеющих газосветовую рекламу, сообщить рекламораспространителю о предстоящих работах на фасаде здания с целью сохранения вывесок либо их демонтажа.

4. Полуразрушенные и разрушенные архитектурные художественно-скульптурные элементы фасада: карнизы, фризы, колонны, пилястры, сандрики, кронштейны, обрамления проемов, различные лепные украшения, барельефы, мозаика, художественная роспись и т.п. подлежат обязательному восстановлению в своем первоначальном виде. Категорически запрещается производить окраску здания без предварительного восстановления указанных элементов декора фасада.

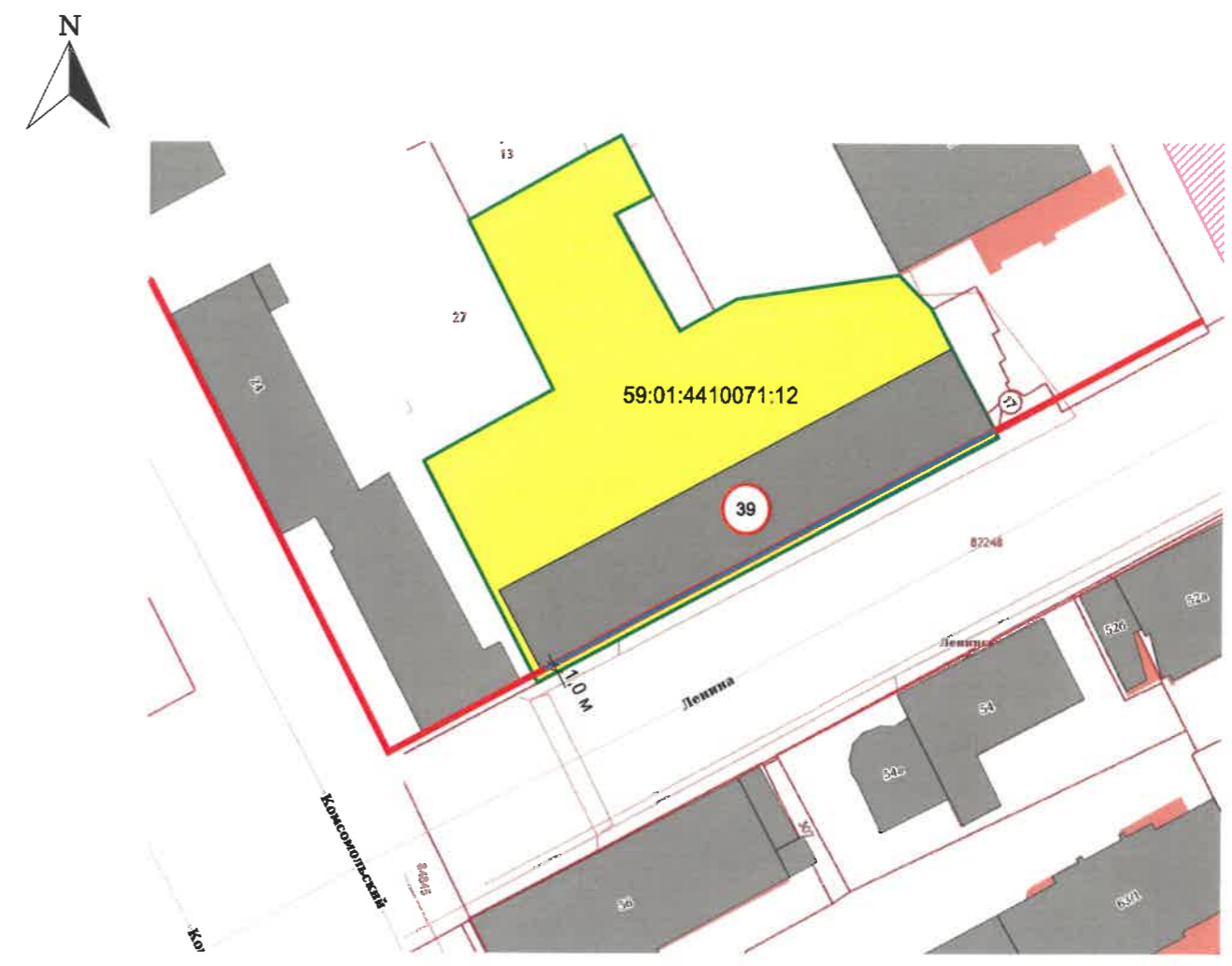
5. Металлические поверхности отдельных элементов фасада: чугунные решетки, ограждения балконов и лестниц, элементы входных групп, двери, кронштейны и прочие архитектурно-художественные элементы фасада перед окраской очищаются от грязи, ржавчины, старой краски и покрываются вновь атмосферостойкой краской для металлических поверхностей.

6. В соответствии с выданными образцами цвета (колерами) на окраску (отделку) здания организация, производящая ремонт здания, составляет пробные образцы цвета, которые наносятся на подготовленную для покраски поверхность стены в уровне 1-го этажа здания (не выше 1,5 метров от земли).

7. Проверку и согласование пробного образца цвета (выкрас колера) производит уполномоченный представитель ДГА. Без указанных проверки и согласования производить окраску (отделку) фасадов здания категорически запрещается.

8. Домоуправления, организации и учреждения, производящие окраску (отделку) и связанный с нею ремонт фасадов здания, несут ответственность за выполнение настоящей инструкции и могут быть привлечены к административной ответственности за ее нарушение в соответствии со статьей 6.8.2 «Нарушение требований к внешнему виду фасадов зданий, строений, сооружений» Закона Пермского края от 06.04.2015 № 460-ПК «Об административных правонарушениях в Пермском крае».

9. По всем вопросам, связанным с производством работ, необходимо обращаться в ДГА по адресу: г. Пермь, ул. Сибирская, 15, каб. 315, тел. 212-76-98.



**Условные обозначения:**

- 39 - МКД по адресу: г. Пермь, Ленинский район, ул.Ленина, 39
- фасады с местами размещения средств размещения информации, рекламных конструкций
- земельный участок с кадастровым номером 59:01:4410071:12
- красные линии

**Ведомость ссылочных и прилагаемых документов**

Взам.инв.№	ОБОЗНАЧЕНИЕ	НАИМЕНОВАНИЕ	ПРИМЕЧАНИЕ
Подпись и дата		<u>Ссылочные документы</u>	
	Постановление администрации г. Перми от 22.02.2017 № 130 (ред. от 12.11.2019)	«Об утверждении формы и Порядка согласования паспорта внешнего облика объекта капитального строительства (колерного паспорта)»	
	Решение Пермской городской Думы VI созыва от 15.12.2020 № 277	«Об утверждении правил благоустройства территории города Перми»	
Иные № подл.	от 17.03.2020 № 059-22-01-26-1591	Колерный паспорт объекта капитального строительства по ул. Ленина, 39 в Ленинском районе г. Перми (шифр: 099-12-2019-AP)	Согласован 24.03.2020
	10-11-2011/39	Колерный паспорт по адресу: ул.Ленина,39 в Ленинском районе города Перми	Согласован 2011

Л39-11-2021-ОФ					
Колерный паспорт объекта капитального строительства по ул.Ленина, № 39 в Ленинском районе г. Перми					
Изм.	Кол.уч.	Лист	№док.	Подпись	Дата
Разраб.		Леготкина		<i>Леготкина</i>	12.21
				Многоквартирный жилой дом	Стадия П
				Общие данные (продолжение)	Лист 2

Главный фасад



Главный фасад



Боковой фасад



Дворовой фасад



Боковой фасад



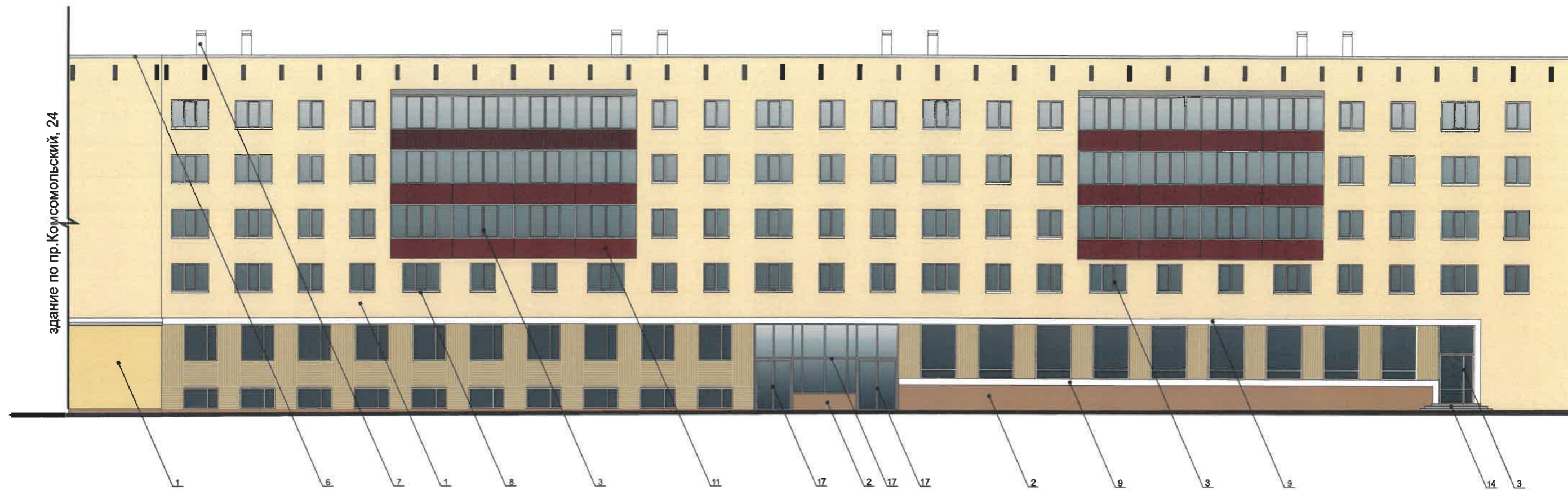
Боковой и дворовой фасады



Примечание:  
Фотофиксация от 30.11.2021

Взаим. инв. №  
Подпись и дата  
Инв. № подл.

						ЛЗ9-11-2021-ОФ			
						Колерный паспорт объекта капитального строительства по ул.Ленина, № 39 в Ленинском районе г. Перми			
Изм.	Кол.уч.	Лист	№ док.	Подпись	Дата	Многоквартирный жилой дом	Стадия	Лист	Листов
Разраб.			Леготкина	<i>Леготкина</i>	12.21		П	3	
						Существующее состояние фасадов			



**Условия переустройства входных групп**

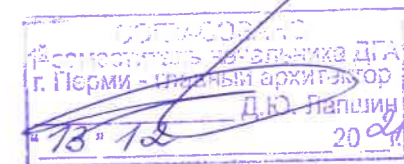
1. В случае, если наружные лестницы при дополнительно устроенных входах в общественные помещения здания выходят за границы предоставленного земельного участка и красные линии квартала, то устройство дополнительных или переустройство существующих входных групп требует получения разрешения в установленном порядке;
2. В случае устройства или переустройства (перепланировки, ремонта, реконструкции) помещений общественного назначения, их входных групп в обязательном порядке должны быть предусмотрены мероприятия по обеспечению доступности данных помещений для маломобильных групп населения, включая инвалидов, использующих кресла-коляски и собак-проводников (далее-МГН) в соответствии с требованиями СП 59.13330.2016 Свод правил. Доступность зданий и сооружений для маломобильных групп населения. Данный свод правил касается функционально-планировочных элементов зданий и сооружений, их участков или отдельных помещений, доступных для МГН (входные узлы, коммуникации, пути эвакуации, помещения и зоны обслуживания, а также их информационное и инженерное (обустройство).

Согласно п.2.8. приказа Государственной инспекции по охране объектов культурного наследия Пермского края от 19.12.2018 N СЭД-55-01-05-563 «Об установлении границ территории, предмета охраны и требований к осуществлению деятельности в границах территории объекта культурного наследия и к градостроительным регламентам в границах территории объекта культурного наследия регионального значения - достопримечательного места "Комсомольский проспект" предельно допустимый размер выступа элементов зданий и сооружений из плоскости наружной стены фасада здания (крыльца, навесы, эркеры, балконы): не более 1,2 м.

**Условные обозначения**

1 - выноска и номер позиции согласно ведомости отделки фасадов на листе 1

**Примечание:**  
Условия размещения дополнительного оборудования на листе 5.



Взам.инв.№
Подпись и дата
Ив.№ подп.

						Л39-11-2021-ОФ			
						Колерный паспорт объекта капитального строительства по ул.Ленина, № 39 в Ленинском района г. Перми			
Изм.	Кол.уч.	Лист	№ док.	Подпись	Дата	Многоквартирный жилой дом	Стадия	Лист	Листов
Разраб.		Леготкина		<i>Леготкина</i>	12.21		П	4	
						Главный фасад			



- размещение на фасадах антенн, наружных блоков вентиляции и кондиционирования, вентиляционных труб, элементов систем газоснабжения и других технологических элементов зданий и сооружений. Антенны, наружные блоки вентиляции и кондиционирования, вентиляционные трубы, элементы системы газоснабжения и другие технологические элементы зданий и сооружений могут размещаться на кровле объектов капитального строительства компактными упорядоченными группами с использованием единой несущей основы, в том числе с устройством ограждения, а также на фасадах, не обращенных к историческим линиям застройки и не примыкающих к ним.

**Условные обозначения**

- 1 - выноска и номер позиции согласно ведомости отделки фасадов на листе 1

**Примечание:**  
 Условия переустройства входных групп на листе 4.  
 Условия размещения дополнительного оборудования на листе 5.

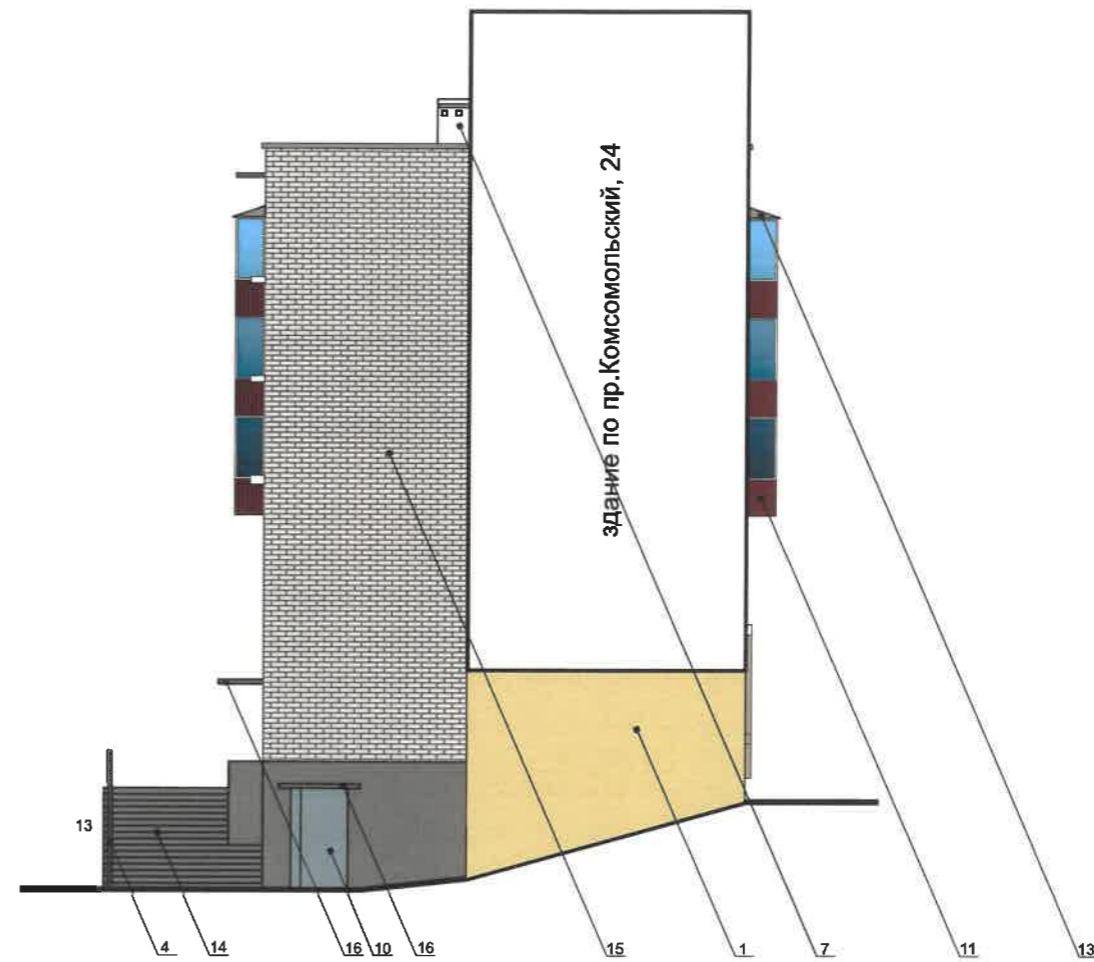
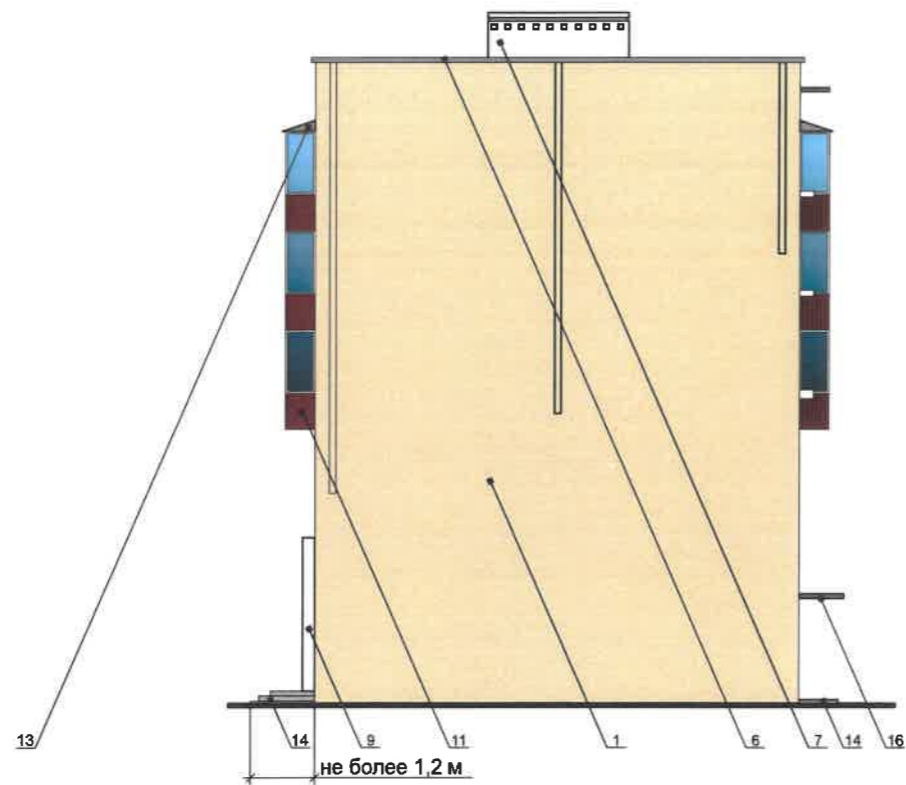


**Условия размещения дополнительного оборудования**

Согласно п.3.5.4 приказа Государственной инспекции по охране объектов культурного наследия Пермского края от 19.12.2018 N СЭД-55-01-05-563 «Об установлении границ территории, предмета охраны и требований к осуществлению деятельности в границах территории объекта культурного наследия и к градостроительным регламентам в границах территории объекта культурного наследия регионального значения - достопримечательного места "Комсомольский проспект» запрещается размещение на фасадах антенн, наружных блоков вентиляции и кондиционирования, вентиляционных труб, элементов систем газоснабжения и других технологических элементов зданий и сооружений. Антенны, наружные блоки вентиляции и кондиционирования, вентиляционные трубы, элементы системы газоснабжения и другие технологические элементы зданий и сооружений могут размещаться на кровле объектов капитального строительства компактными упорядоченными группами с использованием единой несущей основы, в том числе с устройством ограждения, а также на фасадах, не обращенных к историческим линиям застройки и не примыкающих к ним.

Взам. инв. №
Подпись и дата
Инв. № подл.

						Л39-11-2021-ОФ			
						Колерный паспорт объекта капитального строительства по ул. Ленина, № 39 в Ленинском районе г. Перми			
Изм.	Кол.уч.	Лист	Недок.	Подпись	Дата	Многоквартирный жилой дом	Стадия	Лист	Листов
Разраб.		Леготкина		<i>Леготкина</i>	12.21		П	5	
						Дворовой фасад			

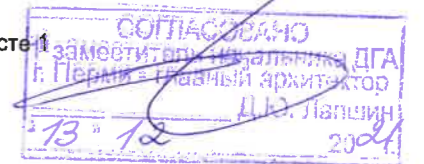


**Условные обозначения**

1 - выноска и номер позиции согласно ведомости отделки фасадов на листе 1

**Примечание:**

Условия переустройства входных групп на листе 4.

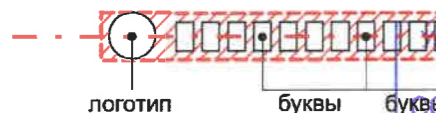


Изм. № подл.	
Подпись и дата	
Взам. инв. №	

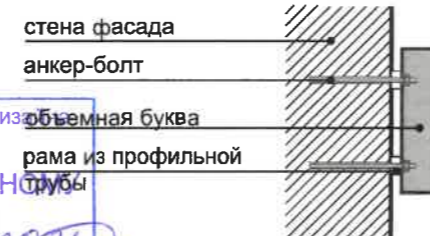
						Л39-11-2021-ОФ			
						Колерный паспорт объекта капитального строительства по ул.Ленина, № 39 в Ленинском районе г. Перми			
Изм.	Кол.уч.	Лист	Недок.	Подпись	Дата	Многоквартирный жилой дом	Стадия	Лист	Листов
Разраб.		Леготкина		<i>Леготкина</i>	12.21		П	6	
						Боковые фасады			



**Схема компоновки объемных букв и/или логотипов, знаков относительно оси размещения средств размещения информации**



**Узел крепления вывески**



**Ведомость средств размещения информации, рекламных конструкций**

Поз.	Тип объекта, материал, способы крепления	Цвет	Наличие подсветки
1	Объемные буквы и/или логотипы на металлических направляющих в цвет фасада. Оргстекло, металл, пластик	Фирменные цвета	Внутренняя или контурная подсветка
2	Информационная табличка (одиночная) с информацией о режиме работы. Пленка ПВХ.	Фирменные цвета	Внутренняя или контурная подсветка
3	Сплошная вывеска в витрине или остеклении оконных проемов. Не должна превышать половину высоты и ширины витрины или остекления. Отступ от остекления не менее чем на 0,15 м	Фирменные цвета	
4	Указатель с наименованием улицы и номером дома (здания). Металл, пластик, лайтбокс	R-(0), G-(20), B-(120) / Белый	Внутренняя подсветка (по усмотрению)

**Условия размещения средств размещения информации, рекламных конструкций.**

- Согласно п. 3.7.4. приказа Государственной инспекции по охране объектов культурного наследия Пермского края от 19.12.2018 N СЭД-55-01-05-563 «Об установлении границ территории, предмета охраны и требований к осуществлению деятельности в границах территории объекта культурного наследия и к градостроительным регламентам в границах территории объекта культурного наследия регионального значения - достопримечательного места «Комсомольский проспект» запрещается:
    - размещение рекламных конструкций и вывесок с размером информационного поля, превышающим 1,2 м по короткой стороне или 1,8 метра по длинной стороне, за исключением вывесок в виде отдельных накладных букв без использования подложки, размещаемых на фасадах;
    - размещение на фасадах рекламных конструкций и вывесок, совокупная площадь которых превышает 5% площади фасада;
    - размещение рекламных конструкций и вывесок, перекрывающих архитектурные элементы фасадов зданий.
  - Средства размещения информации располагаются относительно условной прямой линии - единой горизонтальной оси. Местоположение оси на фасаде определяется как половина расстояния между верхним и нижним архитектурным элементом (окна, наличники, карниз, фриз и др.), выделяющимися (западающим, выступающим) из плоскости стены.
  - Размещение вывесок и рекламных конструкций должно осуществляться в границах места допустимого размещения средств размещения информации, рекламных конструкций, установленных данным колерным паспортом объекта капитального строительства.
  - В случае размещения рекламной конструкции на фасаде здания, строения, сооружения, такая конструкция должна быть отражена в составе нового колерного паспорта, а ее размещение должно осуществляться в соответствии с действующим порядком установки и эксплуатации рекламных конструкций на территории города Перми, утвержденным решением Пермской городской Думы, с последующим получением разрешения на установку и эксплуатацию рекламной конструкции в установленном порядке.
  - Размещение вывесок, перекрывающих оконные проемы, а также размещение вывесок на балконах и лоджиях зданий, должно быть согласовано с собственниками помещений, к которым относятся указанные оконные проемы, балконы и лоджии.
- \* Непосредственно на остеклении витрины допустимо несплошное написание информации, состоящей из графической и (или) текстовой частей, занимающей не более 30 % площади одного членения поля остекления (пункт 3.13. Стандартных требований).

Исполнение архитектуры и городского дизайна  
ДГА администрации г.Перми  
ОТВЕТСТВУЕТ АРХИТЕКТУРНО-ДИЗАЙНОВЫМ  
ОБЛИКУ ГОРОДА ПЕРМИ  
Карасьев Е.А. 13.12.2021

**Условные обозначения**

- - - - - ось размещения средств размещения информации, рекламных конструкций
- ▨ место допустимого размещения средств размещения информации, рекламных конструкций
- 3 выноска и номер позиции согласно Ведомости размещения информации, рекламных конструкций

Взам. инв. №  
Подпись и дата  
Инв. № подл.

						Л39-11-2021-ОФ		
						Колерный паспорт объекта капитального строительства по ул.Ленина, № 39 в Ленинском районе г. Перми		
Изм.	Кол.уч.	Лист	№ док.	Подпись	Дата			
Разраб.		Леготкина		<i>Леготкина</i>	12.21			
						Многоквартирный жилой дом		
						Стадия	Лист	Листов
						П	7	
						Размещение средств размещения информации, рекламных конструкций		





## ОБОРУДОВАНИЕ



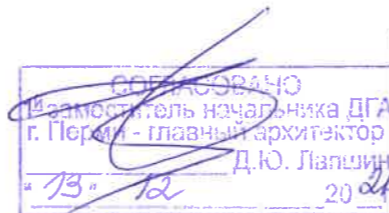
Линейный  
светильник

МАКСИМАЛЬНАЯ МОЩНОСТЬ (КОМСОМОЛЬСКИЙ ПРОСПЕКТ 24) 5 кВт

### Пояснительная записка.

Виды подсветки используемые для здания по адресу: г. Пермь, Ленинский район, Ленина, 39:

- общая заливающая;
- усиленная подсветка первого этажа.



Л39-11-2021-ОФ						
Колерный паспорт объекта капитального строительства по ул.Ленина, № 39 в Ленинском района г. Перми						
Изм.	Кол.уч.	Лист	№док.	Подпись	Дата	
Разраб.		Леготкина		<i>Леготкина</i>	12.21	
Многоквартирный жилой дом						Стадия
						П
Архитектурно-художественная подсветка						Лист
						8
						Листов

Взам.инв.№  
Подпись и дата  
Инв.№ подл.

Позиция согласно ведомости отделки фасадов	Координаты цвета в RAL DESIGN	C:	11	RAL 060 80 20
		M:	22	
		Y:	35	
		K:	20	
		R:	227	
		G:	200	
		B:	170	
1				

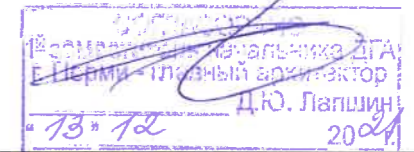
Позиция согласно ведомости отделки фасадов	Координаты цвета в RAL CLASSIC	C:	0	RAL 9003 сигнальный белый
		M:	0	
		Y:	0	
		K:	0	
		R:	244	
		G:	248	
3; 7; 8; 9; 12				
B:	244			

Позиция согласно ведомости отделки фасадов	Координаты цвета в RAL DESIGN	C:	30	RAL 090 70 10
		M:	23	
		Y:	36	
		K:	9	
		R:	177	
		G:	175	
		B:	156	
2				

Позиция согласно ведомости отделки фасадов	Координаты цвета в RAL DESIGN	C:	36	RAL 060 50 20
		M:	42	
		Y:	57	
		K:	27	
		R:	143	
		G:	119	
2				
B:	93			

Позиция согласно ведомости отделки фасадов	Координаты цвета в RAL CLASSIC	C:	8	RAL 9023 перламутровый темно-серый
		M:	6	
		Y:	6	
		K:	57	
		R:	126	
		G:	129	
		B:	130	
2; 6				

**Примечание:**  
 Эталоны колеров (продолжение) на листе 10.  
 Координаты цвета в RAL приведены с сайта <http://colorscheme.ru/>.  
 Каталоги цветов RAL CLASSIC, RAL DESIGN



Взам. инв. №	
Подпись и дата	
Инв. № подл.	

						Л39-11-2021-ОФ			
						Колерный паспорт объекта капитального строительства по ул. Ленина, № 39 в Ленинском районе г. Перми			
Изм.	Кол.уч.	Лист	Недок.	Подпись	Дата	Многоквартирный жилой дом	Стадия	Лист	Листов
Разраб.		Леготкина		<i>Леготкина</i>	12.21		п	9	
						Эталоны колеров			

Позиция согласно ведомости отделки фасадов	Координаты цвета в RAL CLASSIC	C:	100	RAL 9004 сигнальный черный
		M:	90	
		Y:	100	
		K:	80	
		R:	46	
		G:	48	
4		B:	50	

Позиция согласно ведомости отделки фасадов	Координаты цвета в RAL CLASSIC	C:	30	RAL 7005 мышино-серый
		M:	10	
		Y:	20	
		K:	60	
		R:	107	
		G:	113	
10		B:	111	

Позиция согласно ведомости отделки фасадов	Координаты цвета в RAL DESIGN	C:	26	RAL 060 60 20
		M:	38	
		Y:	49	
		K:	16	
		R:	175	
		G:	145	
9		B:	117	

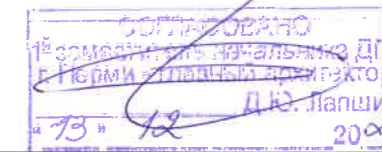
Позиция согласно ведомости отделки фасадов	Координаты цвета в RAL CLASSIC	C:	20	RAL 3005 винно-красный
		M:	100	
		Y:	80	
		K:	40	
		R:	94	
		G:	32	
11		B:	40	

Позиция согласно ведомости отделки фасадов	Координаты цвета в RAL CLASSIC	C:	0	RAL 9007 темно-алюминиевый
		M:	0	
		Y:	0	
		K:	60	
		R:	143	
		G:	143	
13; 14		B:	140	

Позиция согласно ведомости отделки фасадов	Координаты цвета в RAL CLASSIC	C:	0	RAL 9006 бело-алюминиевый
		M:	0	
		Y:	0	
		K:	40	
		R:	165	
		G:	168	
17		B:	166	

**Примечание:**

Эталоны колеров (начало) на листе 9.  
Координаты цвета в RAL приведены с сайта <http://colorscheme.ru/>.  
Каталоги цветов RAL CLASSIC, RAL DESIGN



Взам. инв. №
Подпись и дата
Инв. № подл.

						Л39-11-2021-ОФ			
						Колерный паспорт объекта капитального строительства по ул.Ленина, № 39 в Ленинском района г. Перми			
Изм.	Кол.уч.	Лист	№ док.	Подпись	Дата	Многоквартирный жилой дом	Стадия	Лист	Листов
Разраб.			Леготкина	<i>Леготкина</i>	12.21		П	10	10
						Эталоны колеров (продолжение)			