

ИП Сушков Александр Михайлович

№059-22-01-26-5479 от 30.11.2021

Заказчик: ТСЖ "Островского 93В"

**ПАСПОРТ ВНЕШНЕГО ОБЛИКА ОБЪЕКТА КАПИТАЛЬНОГО СТРОИТЕЛЬСТВА
(КОЛЕРНЫЙ ПАСПОРТ)**

АДРЕС ОБЪЕКТА: г. Пермь, административный район Свердловский,
ул.Николая Островского, здание(строение), №93в

093В - АР

Пермь 2021 г.

Ведомость чертежей

| Лист | Наименование | Примечание |
|------|---|------------|
| 1 | Общие данные (начало) | |
| 2 | Общие данные (продолжение) | |
| 3 | Существующее состояние фасадов | |
| 4 | Фасад в осях А-И | |
| 5 | Фасад в осях И-А | |
| 6 | Фасад в осях 1-6 | |
| 7 | Фасад в осях 6-1 | |
| 8 | Размещение средств размещения информации, рекламных конструкций | |
| 9 | Размещение средств размещения информации, рекламных конструкций (продолжение) | |
| 10 | Размещение средств размещения информации, рекламных конструкций (продолжение) | |
| 11 | Эталоны колеров | |

Ведомость отделки фасадов

| Поз. | Элемент фасада | Эталон цвета | Обознач. | Вид отделки | Примечание |
|------|--|---|----------------------|--|------------|
| 1 | Основное поле стен |  | RAL 1001 RAL 9003 | Фиброцементная плита | |
| 2 | Ограждение лоджий, лестниц |  | RAL 9003 | Металл окрашенный в заводских условиях | |
| 3 | Витражное стекло |  | RAL 8028 | Тонированное стекло | |
| 4 | Декоративные элементы, ограждение лоджий |  | RAL 6016 | Фасадная краска | |
| 5 | Цоколь, облицовка крылец, козырьки, части поля стены |  | RAL 8028 | Керамогранитная плитка | |
| 6 | Переплёты витражей |  | RAL 8028 | Алюминиевый профиль | |
| 7 | Переплёты окон, витражей, дверей ПВХ |  | RAL 9003 | ПВХ профиль | |
| 8 | Двери, Ворота |  | RAL 7035 | Металл, окраска в заводских условиях | |
| 9 | Козырьки, отливы |  | RAL 8028 RAL 9003 | Металл, окраска в заводских условиях | |
| 10 | Лестницы, перекрытия, площадки, пандусы, колонны |  | RAL 7004 RAL 9003 | Бетон, фасадная штукатурка | |
| 11 | Колонны, лестницы |  | RAL 7004 RAL 9003 | Металл, окраска в заводских условиях | |

Пояснительная записка

Объект: Жилой дом со встроенно-пристроенными нежилыми торгово-административными помещениями по ул. Островского, 93в. Дом прямоугольной формы в плане, одноподъездный, монолитно-каркасный с плоской кровлей, 25 этажей. Расположен на ул. Николая Островского в микрорайоне Островский Свердловского района г. Перми. Построен и введён в эксплуатацию в 2016 году.

Ранее согласованные колерные паспорта: Нет ранее согласованных колерных паспортов.

Нахождение в зоне объекта культурного наследия: объект не расположен в зоне объекта культурного наследия.

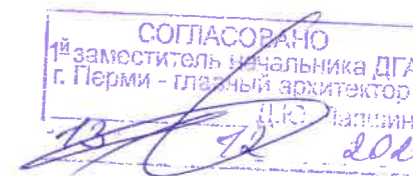
Настоящим колерным паспортом:

- Изменяются допустимые места размещения средств размещения информации, рекламных конструкций
- Сохраняются типы отделки и их цветовые решения.

Раздел «Архитектурно-художественная подсветка» настоящим колерным паспортом не разрабатывается. Освещение фасада осуществляется за счет свечения окон и вывесок.

В соответствии с Градостроительным кодексом Российской Федерации, решением Пермской городской Думы от 15.12.2020 № 277 «Об утверждении Правил благоустройства территории города Перми» и постановлением администрации города Перми от 22.02.2017 № 130 «Об утверждении формы и Порядка согласования паспорта внешнего облика объекта капитального строительства (колерного паспорта)» проекты колерных паспортов либо проекты изменений в колерные паспорта не являются разрешительной документацией на строительство, реконструкцию объекта капитального строительства; не являются правовым основанием на устройство пристроек, навесов, козырьки и других архитектурных элементов объекта капитального строительства;

Предметом согласования данного колерного паспорта являются: принятые цветовые решения элементов фасада, применяемые материалы существующего объекта недвижимости, а также определение возможных типов размещения средств размещения информации на нем. Средства размещения информации, рекламные конструкции, не соответствующие типу и местам их возможного размещения, подлежат демонтажу.



Взам. инв. №

Побл. и дата

Инв. № подл.

| | | | | | | 093В - АР | | | |
|------------|---------|-------------|--------|-------|-------|---|----------------|------|--------|
| | | | | | | Колерный паспорт объекта капитального строительства по ул. Николая Островского, 93в, Свердловского района, г. Перми | | | |
| Изм. | Кол.уч. | Лист | Недок. | Подп. | Дата | Жилой дом со встроенно-пристроенными нежилыми торгово-административными помещениями | Стадия | Лист | Листов |
| Разработал | | Малышев | | | 11.21 | | П | 1 | 11 |
| Н. контр. | | Сушков А.М. | | | 11.21 | Общие данные (начало) | ИП Сушков А.М. | | |
| | | | | | | | | | |

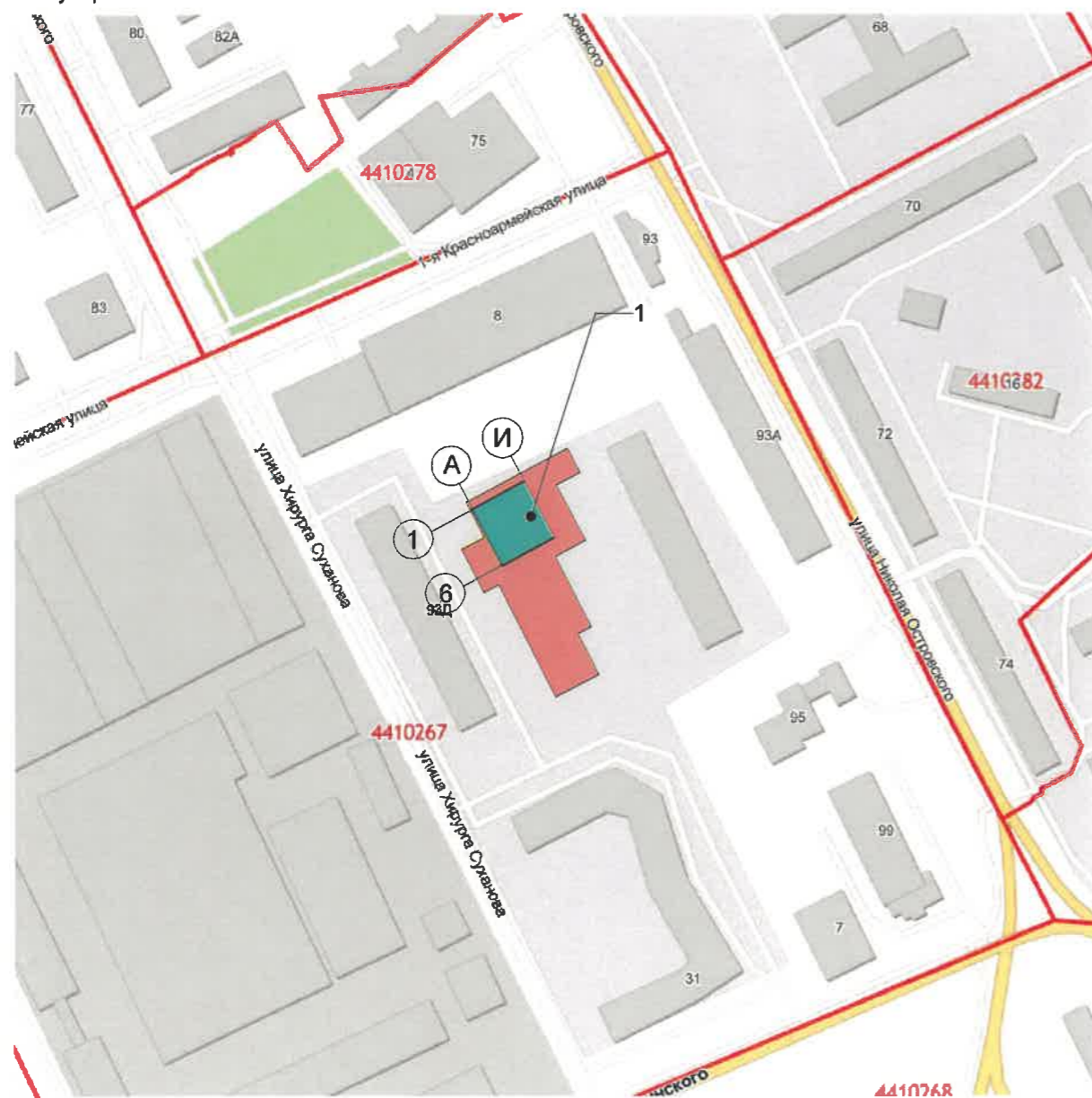
Ведомость ссылочных и прилагаемых документов

| Обозначение | Наименование | Примечание |
|--|---|------------|
| Решение Пермской городской Думы от 27.01.2009 №11 | «Об утверждении Положения о порядке установки и эксплуатации рекламных конструкций на территории г.Перми» | |
| Постановление Администрации г.Перми от 22.02.2017 №130 | «Об утверждении формы и порядка согласования паспорта внешнего облика объекта капитального строительства (колерного паспорта)» (ред. от 12.11.2019) | |
| Решение Пермской городской Думы от 15.12.2020 № 277 | "Об утверждении правил благоустройства территории города Перми" | |

Инструкция о порядке производства работ, связанных с окраской фасадов и всех наружных частей зданий, сооружений, строений, расположенных на территории города Перми

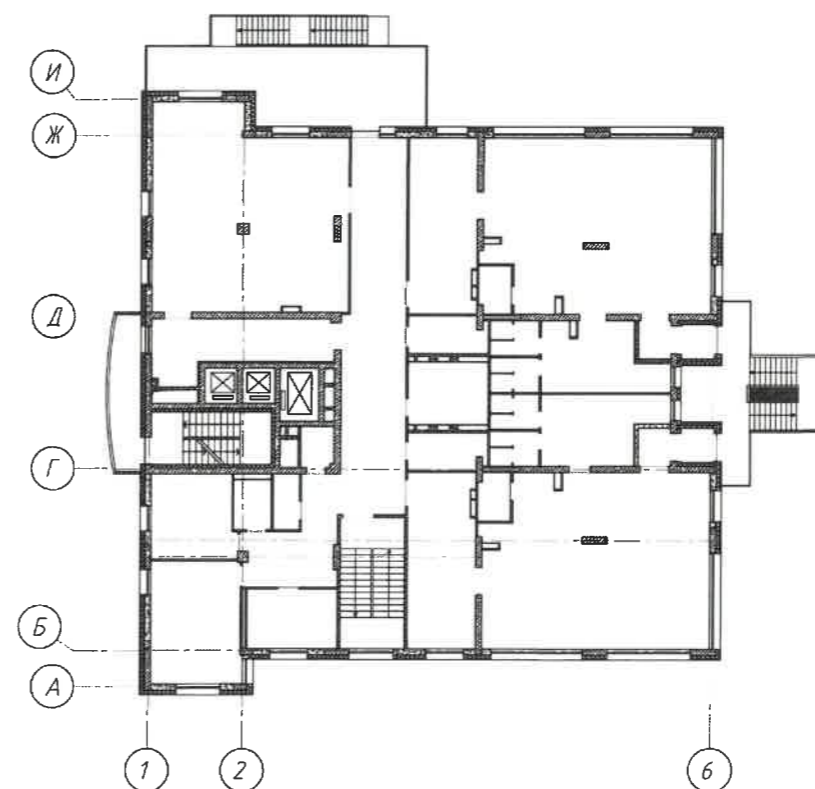
- Окраска (отделка) фасадов и всех наружных частей зданий, сооружений, строений, расположенных на территории города Перми, может производиться лишь на основании паспорта внешнего облика объекта капитального строительства (колерного паспорта), согласованного с департаментом градостроительства и архитектуры администрации г. Перми (далее – ДГА).
- До начала процесса окраски (отделки) здания или какого-либо сооружения должны быть произведены работы по капитальному ремонту всех без исключения его наружных частей, подлежащих окраске.
- До начала ремонта зданий, имеющих газосветовую рекламу, сообщить рекламораспространителю о предстоящих работах на фасаде здания с целью сохранения вывесок либо их демонтажа.
- Полуразрушенные и разрушенные архитектурные художественно-скульптурные элементы фасада: карнизы, фризы, колонны, пилястры, сандрики, кронштейны, обрамления проемов, различные лепные украшения, барельефы, мозаика, художественная роспись и т.п. подлежат обязательному восстановлению в своем первоначальном виде. Категорически запрещается производить окраску здания без предварительного восстановления указанных элементов декора фасада.
- Металлические поверхности отдельных элементов фасада: чугунные решетки, ограждения балконов и лестниц, элементы входных групп, двери, кронштейны и прочие архитектурно-художественные элементы фасада перед окраской очищаются от грязи, ржавчины, старой краски и покрываются вновь атмосферостойкой краской для металлических поверхностей.
- В соответствии с выданными образцами цвета (колерами) на окраску (отделку) здания организация, производящая ремонт здания, составляет пробные образцы цвета, которые наносятся на подготовленную для покраски поверхность стены в уровне 1-го этажа здания (не выше 1,5 метров от земли).
- Проверку и согласование пробного образца цвета (выкрас колера) производит уполномоченный представитель ДГА. Без указанных проверки и согласования производить окраску (отделку) фасадов здания категорически запрещается.
- Домоуправления организации и учреждения, производящие окраску (отделку) и связанный с нею ремонт фасадов здания, несут ответственность за выполнение настоящей инструкции и могут быть привлечены к административной ответственности за ее нарушение в соответствии со статьей 6.8.2 «Нарушение требований к внешнему виду фасадов зданий, строений, сооружений» Закона Пермского края от 06.04.2015 № 460-ПК «Об административных правонарушениях в Пермском крае».
- По всем вопросам, связанным с производством работ, необходимо обращаться в ДГА по адресу: г. Пермь, ул. Сибирская, 15, каб. 315, тел. 212-76-98.

Ситуационный план



- 1 - Жилой дом со встроенно-пристроенными нежилыми торгово-административными помещениями по адресу: г. Пермь, район Свердловский, ул. Островского, 93в.
- фасады с местами размещения средств размещения информации, рекламных конструкций
- красные линии
- земельный участок 59:01:4410267:117
- расстояние от границ земельного участка до здания

План координационных осей



| О93В - АР | | | | | |
|---|-------------|------|--------|----------------|-------|
| Колерный паспорт объекта капитального строительства по ул. Николая Островского, 93в, Свердловского района, г. Перми | | | | | |
| Изм. | Кол.уч. | Лист | № док. | Подп. | Дата |
| Разработал | Малышев | | | | 11.21 |
| Н. контр. | Сушков А.М. | | | | 11.21 |
| Жилой дом со встроенно-пристроенными нежилыми торгово-административными помещениями | | | | Стадия | Лист |
| | | | | П | 2 |
| | | | | Листов | 11 |
| Общие данные (продолжение) | | | | ИП Сушков А.М. | |

| | |
|--------------|--|
| Взам. инв. № | |
| Подп. и дата | |
| Инв. № подл. | |



Дворовый и боковой фасад



Дворовый фасад



Боковой фасад



Боковой фасад



Боковой фасад



Дворовый и боковой фасад



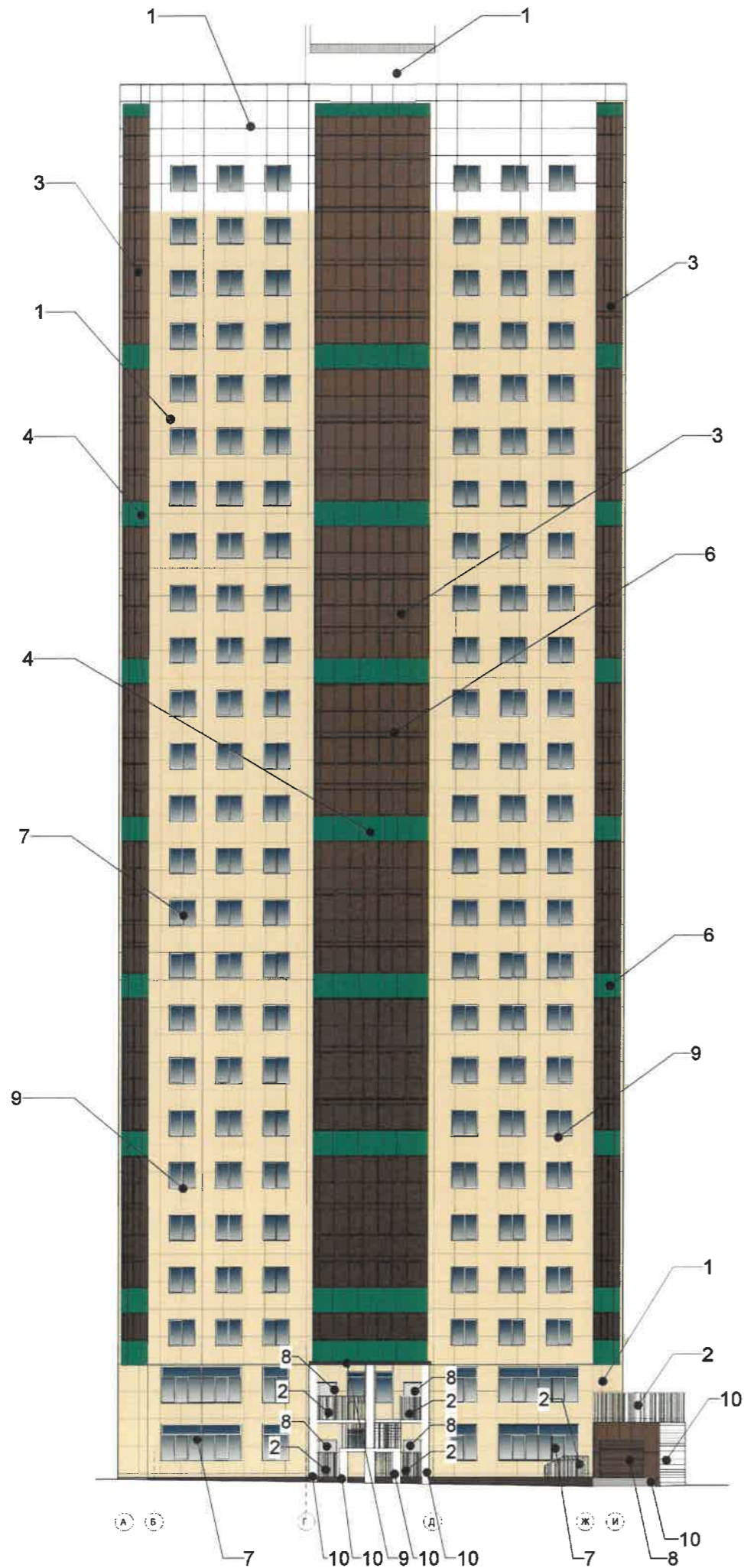
Главный фасад



Дворовый фасад

Взам. инв. №
Подп. и дата
Инв. № подл.

| | | | | | | | | | |
|------------|-------------|------|--------|-------------|-------|---|-----------------------|------|--------|
| | | | | | | О93В - АР | | | |
| | | | | | | Колерный паспорт объекта капитального строительства по ул. Николая Островского, 93в, Свердловского района, г. Перми | | | |
| Изм. | Кол.уч. | Лист | Недок. | Подп. | Дата | Жилой дом со встроенно-пристроенными нежилыми торгово-административными помещениями | Стадия | Лист | Листов |
| Разработал | Малышев | | | <i>М.М.</i> | 11.21 | | П | 3 | 11 |
| Н. контр. | Сушков А.М. | | | <i>А.М.</i> | 11.21 | Существующее состояние фасадов | ИП Сушков А.М. | | |
| | | | | | | | | | |



СОГЛАСОВАНО
 1^й заместитель начальника ДГА
 г. Перми - главный архитектор
 Д.Ю. Палочкин

Пояснительная записка:

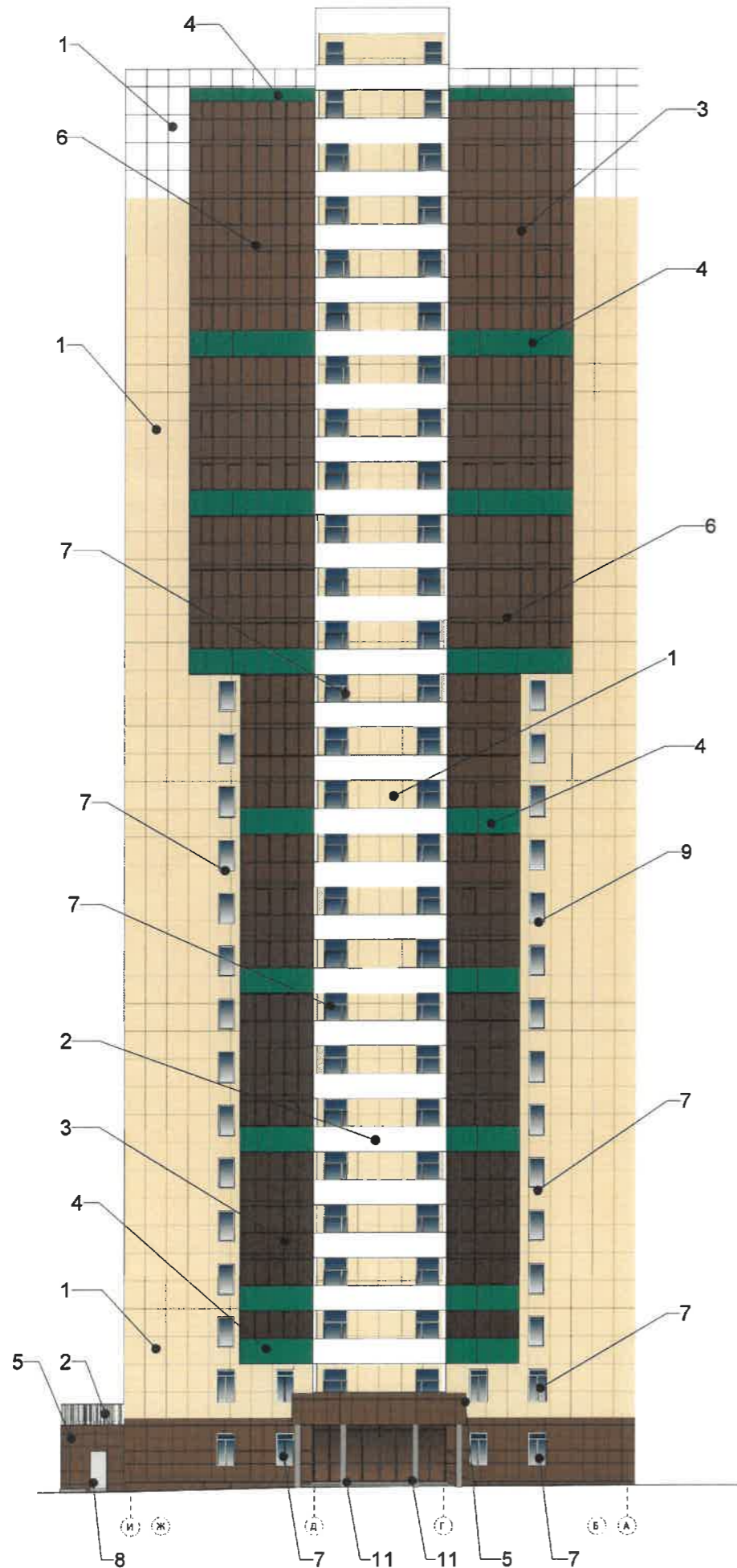
1. В случае, если наружные лестницы при дополнительно устроенных входах в общественные помещения здания выходят за границы предоставленного земельного участка и красные линии квартала, то устройство дополнительных или переустройство существующих входных групп требует получения разрешения в установленном порядке;
2. В случае устройства или переустройства (перепланировки, ремонта, реконструкции) помещений общественного назначения, их входных групп в обязательном порядке должны быть предусмотрены мероприятия по обеспечению доступности данных помещений для маломобильных групп населения, включая инвалидов, использующих кресла-коляски и собак-проводников (далее - МГН) в соответствии с требованиями СП 59.13330.2016 Свод правил "Доступность зданий и сооружений для маломобильных групп населения". Данный свод правил касается функционально-планировочных элементов зданий и сооружений, их участков или отдельных помещений, доступных для МГН (входные узлы, коммуникации, пути эвакуации, помещения и зоны обслуживания, а также их информационное и инженерное обустройство). В частности, лестницы при входах в общественные помещения должны дублироваться пандусами с уклоном не более 1:20 (5%) или иными средствами подъема (подъемные платформы, лифты и т.д.). Согласно вышеуказанному своду правил наружные лестницы и пандусы должны иметь поручни с учетом технических требований к опорным стационарным устройствам по ГОСТ Р 51261; размеры входной площадки при открывании дверей наружу должны быть не менее 1,4 x 2,0 или 1,5 x 1,85; размеры входной площадки с пандусом не менее 2,2 x 2,2 м.

Условные обозначения:

- выноска и номер позиции согласно ведомости отделки фасадов

| | | |
|--------------|--------------|--------------|
| Инв. № подл. | Подп. и дата | Взам. инв. № |
| | | |

| | | | | | | | | | |
|------------|-------------|------|--------|-------|-------|---|-----------------------|------|--------|
| | | | | | | О93В - АР | | | |
| | | | | | | Колерный паспорт объекта капитального строительства по ул. Николая Островского, 93в, Свердловского района, г. Перми | | | |
| Изм. | Кол.уч. | Лист | № док. | Подп. | Дата | Жилой дом со встроенно-пристроенными нежилыми торгово-административными помещениями | Стадия | Лист | Листов |
| Разработал | Малышев | | | | 11.21 | | П | 4 | 11 |
| Н. контр. | Сушков А.М. | | | | 11.21 | | | | |
| | | | | | | Фасад в осях А-И | ИП Сушков А.М. | | |



СОГЛАСОВАНО
 1^й заместитель начальника ДГА
 г. Перми - главный архитектор
 Д.П. Пастухин
 2021



ПРИМЕЧАНИЕ:

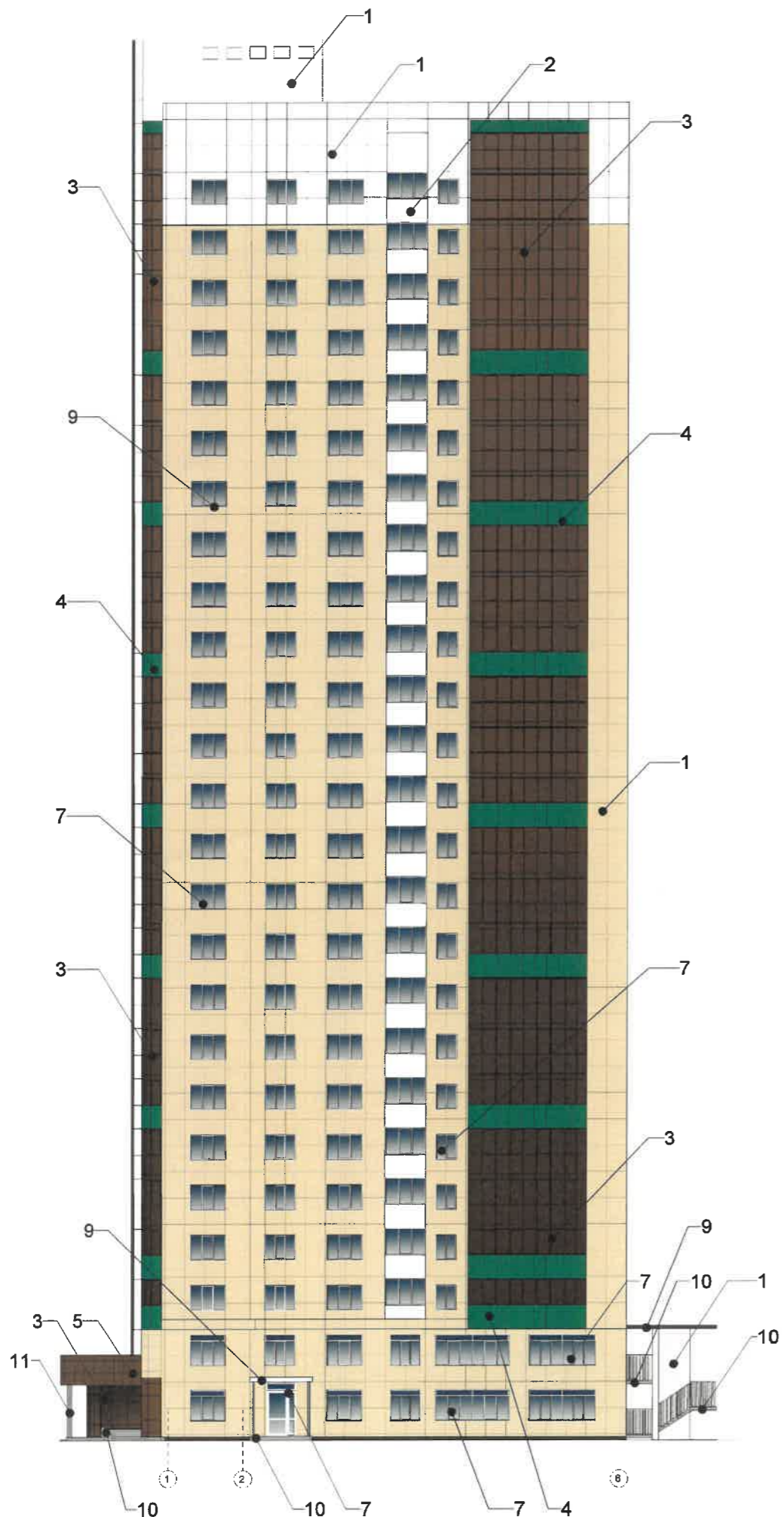
- К дополнительному оборудованию относятся: наружные блоки систем вентиляции и кондиционирования, вентиляционные и водосточные трубы, антенны, видеокамеры наружного наблюдения, почтовые ящики, кабельные линии, пристенные электрощиты, флагштоки и так далее;
- Размещение дополнительного оборудования, дополнительных элементов и устройств на фасадах объектов капитального строительства допускается при соблюдении следующих условий:
 - соответствие размещения дополнительного оборудования архитектурному решению фасадов, предусмотренному проектной документацией, в соответствии с которой осуществлено строительство (реконструкция) Объекта, с привязкой к единой (вертикальной, горизонтальной) системе осей фасадов;
 - единая горизонтальная ось - условная прямая линия, определяемая как половина расстояния между верхним и нижним архитектурным элементом фасада, выделяющимся (западающим, выступающим) из плоскости стены;
 - единая вертикальная ось - условная прямая линия, определяемая как половина расстояния между границами одного архитектурного элемента фасада либо между двумя архитектурными элементами фасада;
 - комплексное решение размещения оборудования - единое архитектурное и цветовое решение (в том числе размер, форма, материал);
 - размещение дополнительного оборудования на архитектурных деталях, элементах декора, поверхностях с ценной архитектурной отделкой, а также крепление, ведущее к повреждению архитектурных поверхностей, не допускаются.

Условные обозначения

 - выноска и номер позиции согласно ведомости отделки фасадов

| |
|--------------|
| Взам. инв. № |
| Подп. и дата |
| Инв. № подл. |

| | | | | | | | | | |
|------------|-------------|------|--------|---|-------|---|-----------------------|------|--------|
| | | | | | | 093В - АР | | | |
| | | | | | | Колерный паспорт объекта капитального строительства по ул. Николая Островского, 93в, Свердловского района, г. Перми | | | |
| Изм. | Кол.уч. | Лист | № док. | Подп. | Дата | Жилой дом со встроенно-пристроенными нежилыми торгово-административными помещениями | Стадия | Лист | Листов |
| Разработал | Малышев | | |  | 11.21 | | П | 5 | 11 |
| Н. контр. | Сушков А.М. | | |  | 11.21 | | | | |
| | | | | | | Фасад в осях И-А | ИП Сушков А.М. | | |



СОГЛАСОВАНО
 1^й заместитель начальника ДГА
 г. Перми - главный архитектор
 И.В. Давыдов



Пояснительная записка:

1. Дополнительное оборудование - размещаемые на фасадах здания, строения, сооружения системы технического обеспечения эксплуатации зданий, строений, сооружений (наружные блоки систем кондиционирования и вентиляции, маскирующие ограждения (экраны, решетки), вентиляционные трубопроводы, антенны, видеокамеры наружного наблюдения, электрощиты, кабельные линии, иное подобное оборудование), защитные устройства (решетки, рольставни), почтовые ящики, часы, банкоматы, элементы архитектурно-художественной подсветки, флажки и иное оборудование.
2. Размещение дополнительного оборудования, дополнительных элементов и устройств на фасадах объектов капитального строительства допускается при соблюдении следующих условий:
 - соответствие размещения дополнительного оборудования архитектурному решению фасадов, предусмотренному проектной документацией, в соответствии с которой осуществлено строительство (реконструкция) Объекта, с привязкой к единой (вертикальной, горизонтальной) системе осей фасадов;
 - единая горизонтальная ось - условная прямая линия. Определяется как половина расстояния между верхним и нижним архитектурным элементом (окна, наличники, карниз, фриз и другие), выделяющимся (западающим, выступающим) из плоскости стены;
 - единая вертикальная ось - условная прямая линия. Определяется как половина расстояния между границами одного архитектурного элемента (окна, двери, колонны) либо между двумя архитектурными элементами (окна, двери, колонны);
 - комплексное решение размещения оборудования - единое архитектурное и цветовое решение (в том числе размер, форма, материал);
 - размещение дополнительного оборудования на архитектурных деталях, элементах декора, поверхностях с ценной архитектурной отделкой, а также крепление, ведущее к повреждению архитектурных поверхностей, не допускаются.
3. Размещение дополнительного оборудования не должно нарушать законные интересы собственников жилых помещений в непосредственной близости с оборудованием.
4. Внешние блоки кондиционирования закрываются декоративными экранами в цвет фасада.
5. Наружные системы кондиционирования устанавливаются у жилых помещений - за счет внутреннего пространства балкона/лоджии, у не жилых - за счет пространства помещений.

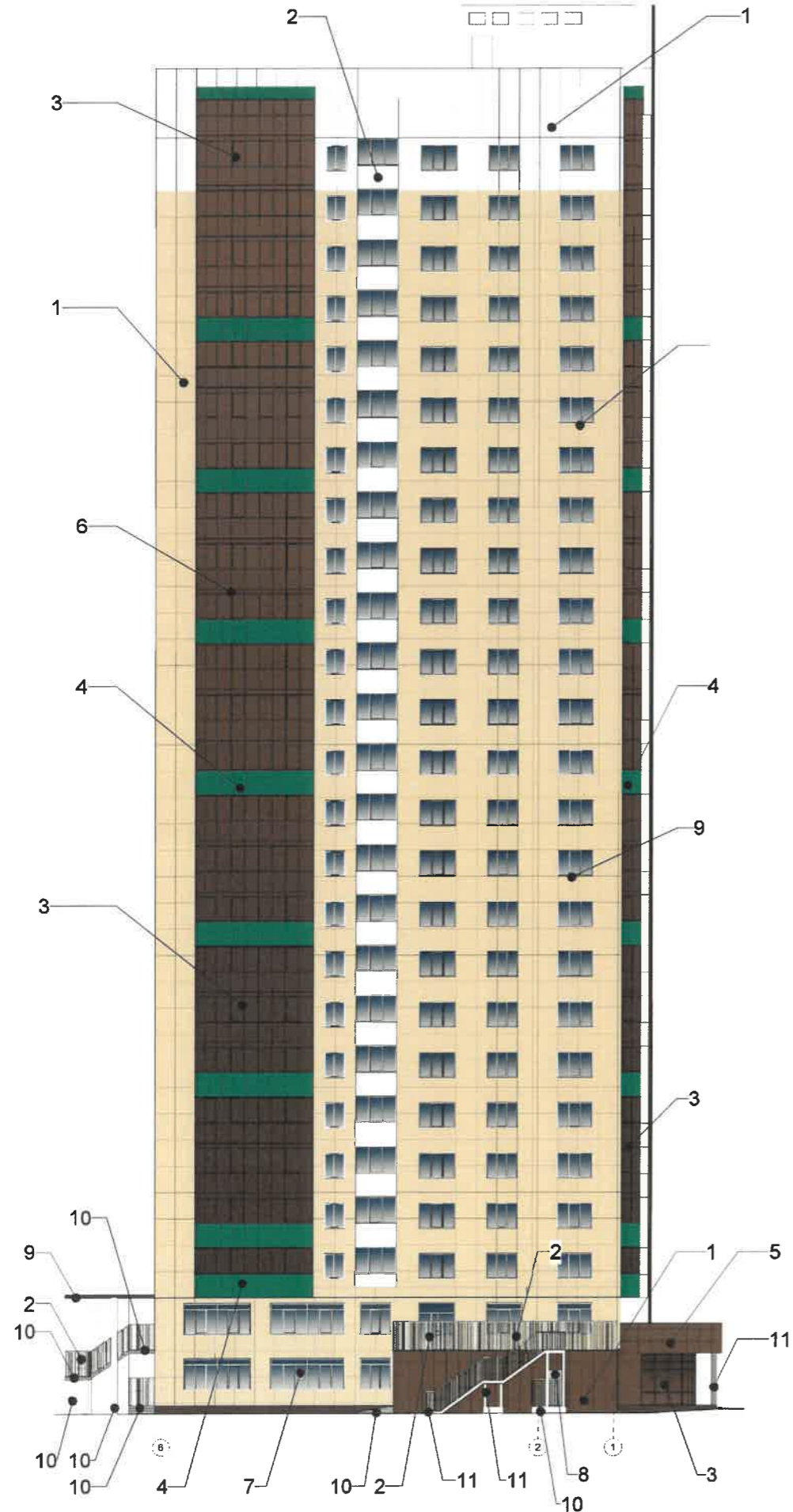
Условные обозначения

 - выноска и номер позиции согласно ведомости отделки фасадов

| |
|--------------|
| Взам. инв. № |
| Подп. и дата |
| Инв. № подл. |

| | | | | | | | | | |
|------------|-------------|------|--------|---|-------|---|-----------------------|------|--------|
| | | | | | | О93В - АР | | | |
| | | | | | | Коперный паспорт объекта капитального строительства по ул. Николая Островского, 93в, Свердловского района, г. Перми | | | |
| Изм. | Кол.уч | Лист | Недок. | Подп. | Дата | Жилой дом со встроенно-пристроенными нежилыми торгово-административными помещениями | Стадия | Лист | Листов |
| Разработал | Малышев | | |  | 11.21 | | П | 6 | 11 |
| Н. контр. | Сушков А.М. | | |  | 11.21 | | | | |
| | | | | | | Фасад в осях 1-6 | ИП Сушков А.М. | | |

| | | | |
|--------------|--|--|--|
| Согласовано | | | |
| Взам. инв. № | | | |
| Подл. и дата | | | |
| Инв. № подл. | | | |



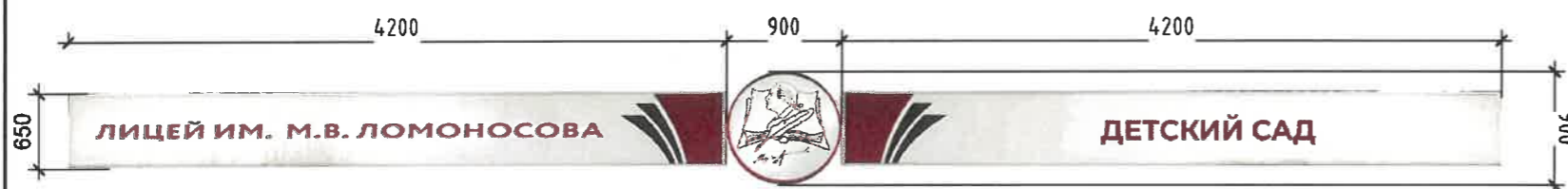
СОГЛАСОВАНО
 1-й заместитель начальника ДГА
 г. Перми - главный архитектор
 А.В. Падвин
 13.11.2021

Пояснительную записку см. на листе 6

Условные обозначения

- выноска и номер позиции согласно ведомости отделки фасадов

| | | | | | | | | | |
|------------|---------|-------------|--------|-------|-------|---|-----------------------|------|--------|
| | | | | | | О93В - АР | | | |
| | | | | | | Колерный паспорт объекта капитального строительства по ул. Николая Островского, 93в, Свердловского района, г. Перми | | | |
| Изм. | Кол.уч. | Лист | № док. | Подп. | Дата | Жилой дом со встроенно-пристроенными нежилыми торгово-административными помещениями | Стадия | Лист | Листов |
| Разработал | | Малышев | | | 11.21 | | П | 7 | 11 |
| Н. контр. | | Сушков А.М. | | | 11.21 | | | | |
| | | | | | | Фасад в осях 6-1 | ИП Сушков А.М. | | |



Управление архитектуры и городского дизайна
ДГА администрации г.Перми
СООТВЕТСТВУЕТ АРХИТЕКТУРНОМУ
ОБЛИКУ ГОРОДА ПЕРМИ
«13.12.2024»
Подпись: *А.А. Савасев*

Ведомость средств размещения информации, рекламных конструкций

| Взам. инв. № | Поз. | ТИП ОБЪЕКТА, МАТЕРИАЛ, СПОСОБЫ КРЕПЛЕНИЯ | ЦВЕТ (С УКАЗАНИЕМ RAL) | НАЛИЧИЕ И ТИП ПОДСВЕТКИ |
|--------------|------|---|-------------------------|--|
| | 1 | Вывеска - объёмные буквы и/или логотипы на подложке металлических направляющих в цвет ограждения на входном портале. Материалы: оргстекло, металл, пластик, плёнки. | Фирменные цвета | Внешняя или внутренняя, светодиодами/без подсветки |
| | 2 | Индивидуальный указатель с наименованием улицы и номером дома (здания), (пункт 11.4.2 решения Пермской городской Думы от 15.12.2020). Металл, пластик. | Индивидуальные цвета | Внешняя или внутренняя, светодиодами/без подсветки |
| | 3 | Вывеска - объёмные буквы и/или логотип без подложки на металлических направляющих в цвет фасада на стене здания. Металл, пластик, плёнки | Фирменные цвета | Внешняя или внутренняя, светодиодами/без подсветки |
| | 4 | Указатель номера подъезда и квартир. Прозрачное оргстекло с аппликацией буквами чёрного цвета, фон прозрачный. | Индивидуальные цвета | Внешняя или внутренняя, светодиодами/без подсветки |
| | 5 | Вывеска - объёмные буквы и/или логотип без подложки на металлических направляющих в цвет фасада на козырьке. Металл, пластик, плёнки | Фирменные цвета | Внешняя или внутренняя, светодиодами/без подсветки |

- выноска и номер позиции согласно ведомости средств размещения информации, рекламных конструкций
- единая горизонтальная ось размещения средств размещения информации, рекламных конструкций
- место допустимого размещения средств размещения информации, рекламных конструкций

| | | | | | | | | | |
|------------|---------|-------------|--------|--------------------|-------|---|----------------|------|--------|
| | | | | | | 093В - АР | | | |
| | | | | | | Колерный паспорт объекта капитального строительства по ул. Николая Островского, 93в, Свердловского района, г. Перми | | | |
| Изм. | Кол.уч. | Лист | Недок. | Подп. | Дата | Жилой дом со встроенно-пристроенными нежилыми торгово-административными помещениями | Стадия | Лист | Листов |
| Разработал | | Малышев | | <i>[Signature]</i> | 11.21 | | П | 8 | 11 |
| Н. контр. | | Сушков А.М. | | <i>[Signature]</i> | 11.21 | Размещение средств размещения информации, рекламных конструкций | ИП Сушков А.М. | | |
| | | | | | | | | | |



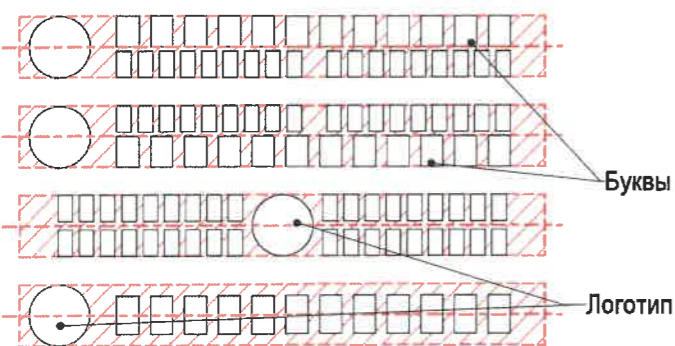
Управление архитектуры и городского дизайна
ДГА администрации г.Перми
СООТВЕТСТВУЕТ АРХИТЕКТУРНОМУ
ОБЛИКУ ГОРОДА ПЕРМИ
«13.12.2021»
Подпись: *Чарасова*

1 - выноска и номер позиции согласно ведомости средств размещения информации, рекламных конструкций (см.лист 8)

----- - единая горизонтальная ось размещения средств размещения информации, рекламных конструкций

- место допустимого размещения средств размещения информации, рекламных конструкций

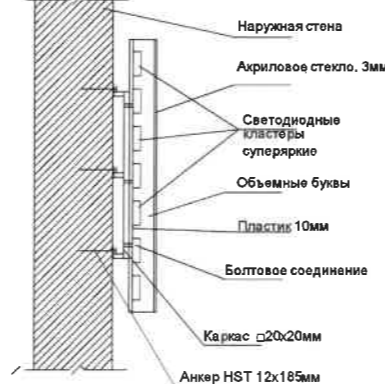
Пример схем компоновки объемных букв и/или логотипов, относительно оси и места размещения средств размещения информации



Пример сгруппированных модульных табличек

| | | |
|------------------|---|--------------|
| ЦР КОЛЫМЫЙ ЭТАЖ | | САЛОН ОПТИКИ |
| ЦР КОЛЫМЫЙ ЭТАЖ | | ОРГАНИЗАЦИЯ |
| 1 ЭТАЖ | к | ЗООМАГАЗИН |
| 1 ЭТАЖ С/Ф ИС 14 | | ОРГАНИЗАЦИЯ |
| 1 ЭТАЖ С/Ф ИС 25 | | ОРГАНИЗАЦИЯ |
| ЦР КОЛЫМЫЙ ЭТАЖ | | ЗООМАГАЗИН |

Узел крепления средств размещения информации



| | | | | | | 093В - АР | | | |
|------------|-------------|------|--------|----------------|-------|---|----------------|------|--------|
| | | | | | | Колерный паспорт объекта капитального строительства по ул. Николая Островского, 93в, Свердловского района, г. Перми | | | |
| Изм. | Кол.уч | Лист | Недок. | Подп. | Дата | Жилой дом со встроенно-пристроенными нежилыми торгово-административными помещениями | Стадия | Лист | Листов |
| Разработал | Малышев | | | <i>Малышев</i> | 11.21 | | П | 9 | 11 |
| Н. контр. | Сушков А.М. | | | <i>Сушков</i> | 11.21 | Размещение средств размещения информации, рекламных конструкций (продолжение) | ИП Сушков А.М. | | |
| | | | | | | | | | |

| |
|--------------|
| Взам. инв. № |
| Подп. и дата |
| Инв. № подл. |



2. Индивидуальный указатель с наименованием улицы и номером дома (здания)



4. Указатель номера подъезда и квартир



Управление архитектуры и городского дизайна
ДГА администрации г.Перми
СООТВЕТСТВУЕТ АРХИТЕКТУРНОМУ
ОБЛИКУ ГОРОДА ПЕРМИ
«13.12.2024»
Подпись: *Гарасев*

Пояснительная записка:

1. Место размещения информации располагаются относительно условной прямой линии – единой горизонтальной оси. Местоположение оси на фасаде определяется как половина расстояния между верхним и нижним архитектурным элементом (окна, наличники, карниз, фриз и др.), выделяющимся (западающим, выступающим) из плоскости стены.
2. Размещение вывесок и рекламных конструкций должно осуществляться в границах места допустимого размещения средств размещения информации, рекламных конструкций, установленных данным колерным паспортом объекта капитального строительства.
3. Размещение вывесок по отношению друг к другу, их конфигурация, наполненность информацией должны соответствовать Стандартным требованиям к вывескам, их размещению и эксплуатации (далее - Стандартные требования), утвержденным Решением Пермской городской Думы от 15.12.2020 №277.
4. В случае, если планируемые к размещению вывески не соответствуют Стандартным требованиям и действующему колерному паспорту, требуется внесение изменений в колерный паспорт путем разработки нового колерного паспорта.
5. Максимальный размер информационных табличек – 0,5 м х 0,7 м (пункт 2.13 Стандартных требований).
6. Узел крепления каждого типа объекта информации разрабатывается отдельным рабочим проектом.
7. В случае размещения рекламной конструкции на фасаде здания, строения, сооружения, такая конструкция должна быть отражена в составе нового колерного паспорта, а ее размещение должно осуществляться в соответствии с действующим порядком установки и эксплуатации рекламных конструкций на территории города Перми, утвержденным решением пермской городской Думы, с последующим получением на установку и эксплуатацию рекламной конструкции в установленном порядке.
8. В случае возникновения спорных ситуаций с другими организациями в отношении мест размещения нестандартных вывесок, расположенных не в границах занимаемого помещения, регулирование конфликта и окончательное решение по размещению вывесок той или иной претендующей организации в соответствии с положениями Жилищного кодекса Российской Федерации должно приниматься на собрании собственников помещений в многоквартирном доме.




- выноска и номер позиции согласно ведомости средств размещения информации, рекламных конструкций (см.лист 8)




- единая горизонтальная ось размещения средств размещения информации, рекламных конструкций

- место допустимого размещения средств размещения информации, рекламных конструкций

| |
|--------------|
| Взам. инв. № |
| Подп. и дата |
| Инв. № подл. |

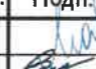

| | | | | | | | | | |
|---|---------|-------------|--------|-------|-------|---|----------------|------|--------|
| O93B - AP | | | | | | | | | |
| Колерный паспорт объекта капитального строительства по ул. Николая Островского, 93в, Свердловского района, г. Перми | | | | | | | | | |
| Изм. | Кол.уч. | Лист | Недок. | Подп. | Дата | Жилой дом со встроенно-пристроенными нежилыми торгово-административными помещениями | Стадия | Лист | Листов |
| Разработал | | Малышев | | | 11.21 | | | | |
| Н. контр. | | Сушков А.М. | | | 11.21 | | П | 10 | 11 |
| Размещение средств размещения информации, рекламных конструкций (продолжение) | | | | | | | ИП Сушков А.М. | | |

| | | | |
|---|----------|--------|---|
| Позиция согласно ведомости отделки фасадов 8 | RAL 7035 | C: 5 |  |
| | | M: 0 | |
| | | Y: 5 | |
| | | K: 20 | |
| | | R: 203 | |
| | | G: 208 | |
| Позиция согласно ведомости отделки фасадов 3,5,6,9 | RAL 8028 | C: 20 |  |
| | | M: 50 | |
| | | Y: 70 | |
| | | K: 80 | |
| | | R: 78 | |
| | | G: 59 | |
| Позиция согласно ведомости отделки фасадов 1,2,7,9, 10, 11 | RAL 9003 | C: 0 |  |
| | | M: 0 | |
| | | Y: 0 | |
| | | K: 0 | |
| | | R: 244 | |
| | | G: 248 | |
| B: 244 | | | |

| | | | |
|---|----------|--------|--|
| Позиция согласно ведомости отделки фасадов 1 | RAL 1001 | C: 0 |  |
| | | M: 20 | |
| | | Y: 50 | |
| | | K: 20 | |
| | | R: 209 | |
| | | G: 188 | |
| Позиция согласно ведомости отделки фасадов 4 | RAL 6016 | C: 100 |  |
| | | M: 30 | |
| | | Y: 80 | |
| | | K: 0 | |
| | | R: 2 | |
| | | G: 106 | |
| Позиция согласно ведомости отделки фасадов 10,11 | RAL 7004 | C: 0 |  |
| | | M: 0 | |
| | | Y: 0 | |
| | | K: 45 | |
| | | R: 158 | |
| | | G: 160 | |
| B: 161 | | | |

СОГЛАСОВАНО
1^й заместитель начальника ДГА
г. Перми - инженер-архитектор
И.И. Палишин
2024

| | | |
|--------------|--------------|--------------|
| Инв. № подл. | Подп. и дата | Взам. инв. № |
| | | |

| | | | | | | | | | |
|---|-------------|------|--------|---|-------|---|----------------|------|--------|
| O93B - AP | | | | | | | | | |
| Колерный паспорт объекта капитального строительства по ул. Николая Островского, 93в, Свердловского района, г. Перми | | | | | | | | | |
| Изм. | Кол.уч | Лист | Недок. | Подп. | Дата | Жилой дом со встроенно-пристроенными нежилыми торгово-административными помещениями | Стадия | Лист | Листов |
| Разработал | Малышев | | |  | 11.21 | | П | 11 | 11 |
| Н. контр. | Сушков А.М. | | |  | 11.21 | Эталоны колеров | ИП Сушков А.М. | | |
| | | | | | | | | | |