

Общество с ограниченной ответственностью "ПрофПроект"

№059-22-01-26-5583 от 07.12.2021

Заказчик: НО "Фонд капитального ремонта общего имущества
в многоквартирных домах в Пермском крае"

ПАСПОРТ ВНЕШНЕГО ОБЛИКА ОБЪЕКТА КАПИТАЛЬНОГО СТРОИТЕЛЬСТВА (КОЛЕРНЫЙ ПАСПОРТ)

АДРЕС ОБЪЕКТА: г. Пермь, административный район Дзержинский,
улица Углеуральская, 23 (строительный адрес – ул. Углеуральская, 25)

66-2012-12-ОФ

ПЕРМЬ 2021 г.

Ведомость чертежей

Пояснительная записка

| Лист | Наименование | Примечание |
|------|---|------------|
| 1 | Общие данные (начало) | |
| 2 | Общие данные (окончание) | |
| 3 | Существующее состояние фасадов (фотофиксация) | |
| 4 | Фасад в осях 1-23 | |
| 5 | Фасад в осях 23-1 | |
| 6 | Фасад в осях А-Ж. Фасад в осях Ж-А | |
| 7 | Размещение средств размещения информации, рекламных конструкций | |
| 8 | Эталоны колеров | |

1. Объект капитального строительства: 16-этажный жилой дом по адресу: г. Пермь, Дзержинский район, ул. Углеуральская, 23 (строительный адрес – ул. Углеуральская, 25).
 Год постройки и ввода в эксплуатацию: новое строительство (начало 2015 г.), незавершенный строительством жилой дом.
 Застройщик: УНО - фонд «Фонд защиты прав граждан – участников долевого строительства Пермского края».
 Ранее разработанные колерные паспорта: не разрабатывались.

2. Отделка фасадов здания.
 Наружный слой - кирпичная кладка толщиной 120 мм из пустотелого кирпича марки КР-л-пу 250х120х88/1,4НФ/150/1,4/75 по ГОСТ 530-2012 и силикатного кирпича СУЛ-150/50 ГОСТ395-95. Цвет может меняться в зависимости от производителя изделия. Наружная отделка входных групп, лоджий и балконов 1-го этажа, цоколя - окраска по штукатурке.

3. Настоящим колерным паспортом определены места расположения средств размещения информации на фасадах.
 Раздел «Архитектурно-художественная подсветка» настоящим колерным паспортом не разрабатывается.
 Освещение фасадов осуществляется за счет свечения окон и вывесок.

4. В соответствии с Градостроительным кодексом Российской Федерации, решением Пермской городской Думы от 15.12.2020 № 277 «Об утверждении Правил благоустройства города Перми» и постановлением администрации города Перми от 22.02.2017 № 130 «Об утверждении формы и порядка согласования паспорта внешнего облика объекта капитального строительства (колерного паспорта)» проекты колерных паспортов либо проекты внесения изменений в колерные паспорта не являются разрешительной документацией на строительство, реконструкцию объекта капитального строительства, не являются правовым основанием на устройство пристроек, навесов, козырьков.
 Предметом согласования данного колерного паспорта являются: принятые цветовые решения элементов фасадов, применяемые материалы существующего объекта недвижимости, а также, определение возможных типов средств размещения информации на нем. Средства размещения информации и рекламные конструкции не соответствующие типу и местам их возможного расположения подлежат демонтажу.

Ведомость отделки фасадов

| Поз. | Элемент фасада | Эталон цвета | Обознач. | Вид отделки | Прим. |
|------|---|--------------|----------|--|-------|
| 1 | Поле стены (тип 1) | | - | Кирпич силикатный | |
| 2 | Поле стены (тип 2) | | - | Кирпич желтый лицевой | |
| 2/1 | Поле стен балконов, лоджий (тип 3) | | RAL 1002 | Фасадная штукатурка, окраска | |
| 3 | Ж/б плиты перекрытий | | RAL 9003 | Окраска фасадной краской | |
| 4 | Цоколь, стены прямиков, фрагменты фасада | | RAL 7037 | Фасадная штукатурка, окраска | |
| 5 | Перекрытия окон, дверей | | RAL 9003 | ПВХ-профиль | |
| 6 | Кровля козырьков входов | | RAL 3009 | Профнастил на металлокаркасе | |
| 7 | Двери наружные | | RAL 7004 | Металл, окраска атмосферостойкой краской | |
| 8 | Металлические элементы (стойки козырьков, кровли, ограждения крылец, балконов, пожарная лестница) | | RAL 7035 | Металл, окраска атмосферостойкой краской | |
| 9 | Перекрытия остекления балконов и лоджий | | RAL 9003 | Алюминиевый профиль с полимерным покрытием | |
| 10 | Карниз | | RAL 9003 | Фибробетон | |
| 11 | Отливы | | RAL 9003 | Оцинкованная сталь с полимерным покрытием | |
| 12 | Крыльца, ступени, пандус | | RAL 7037 | Резиновая крошка | |
| 13 | Жалюзийные решетки | | RAL 7004 | Оцинкованная сталь с полимерным покрытием | |

Общие указания

- Любая замена материалов отделки должна быть согласована с главным архитектором проекта.
- Перед окраской металлических элементов фасадов - ограждений крылец, кровли, жалюзийных решеток, стоек козырьков - необходимо их очистить и покрыть грунтовкой для металла в один слой.
- Отделка наружных стен внутри остекленных лоджий - штукатурка по утеплителю с покрытием фасадной краской RAL 1002.
- Эталоны колеров смотри лист 8.

СОГЛАСОВАНО
 1^й заместитель начальника ДГА
 г. Пермь - главный архитектор
 Д.К. Папков

СОГЛАСОВАНО

Всего листов

Подпись и дата

Инд. N подл.

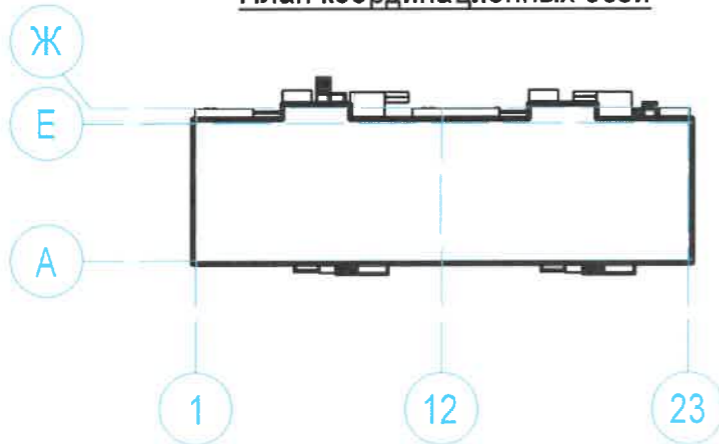
| | | | | | | 66-2012-12-ОФ | | |
|----------|--------|-----------|--------|---------|-------|---|------------------|--------|
| | | | | | | Колерный паспорт объекта капитального строительства по ул. Углеуральская, 23 (строительный адрес – ул. Углеуральская, 25), Дзержинского района г. Перми | | |
| ИЗМ. | КОЛ.УЧ | ЛИСТ | N ДОК. | ПОДПИСЬ | ДАТА | СТАДИЯ | ЛИСТ | ЛИСТОВ |
| ГИП | | Логинов | | | 11.21 | 16-этажный жилой дом | П | 1 |
| Разраб. | | Воробьева | | | 11.21 | | | |
| Н.контр. | | Шенкман | | | 11.21 | Общие данные (начало) | ООО "ПрофПроект" | |

КОПИРОВАЛ

Инструкция о порядке производства работ, связанных с окраской фасадов и всех наружных частей зданий, сооружений, строений, расположенных на территории города Перми

1. Окраска (отделка) фасадов и всех наружных частей зданий, сооружений, строений, расположенных на территории города Перми, может производиться лишь на основании паспорта внешнего облика объекта капитального строительства (колерного паспорта), согласованного с департаментом градостроительства и архитектуры администрации г. Перми (далее – ДГА).
2. До начала процесса окраски (отделки) здания или какого-либо сооружения должны быть произведены работы по капитальному ремонту всех без исключения его наружных частей, подлежащих окраске.
3. До начала ремонта зданий, имеющих газосветовую рекламу, сообщить рекламораспространителю о предстоящих работах на фасаде здания с целью сохранения вывесок либо их демонтажа.
4. Полуразрушенные и разрушенные архитектурные художественно-скульптурные элементы фасада: карнизы, фризы, колонны, пилястры, сандрики, кронштейны, обрамления проемов, различные лепные украшения, барельефы, мозаика, художественная роспись и т.п. подлежат обязательному восстановлению в своем первоначальном виде. Категорически запрещается производить окраску здания без предварительного восстановления указанных элементов декора фасада.
5. Металлические поверхности отдельных элементов фасада: чугунные решетки, ограждения балконов и лестниц, элементы входных групп, двери, кронштейны и прочие архитектурно-художественные элементы фасада перед окраской очищаются от грязи, ржавчины, старой краски и покрываются вновь атмосферостойкой краской для металлических поверхностей.
6. В соответствии с выданными образцами цвета (колерами) на окраску (отделку) здания организация, производящая ремонт здания, составляет пробные образцы цвета, которые наносятся на подготовленную для покраски поверхность стены в уровне 1-го этажа здания (не выше 1,5 метров от земли).
7. Проверку и согласование пробного образца цвета (выкрас колера) производит уполномоченный представитель ДГА. Без указанных проверки и согласования производить окраску (отделку) фасадов здания категорически запрещается.
8. Домууправления, организации и учреждения, производящие окраску (отделку) и связанный с нею ремонт фасадов здания, несут ответственность за выполнение настоящей инструкции и могут быть привлечены к административной ответственности за ее нарушение в соответствии со статьей 6.8.2 «Нарушение требований к внешнему виду фасадов зданий, строений, сооружений» Закона Пермского края от 06.04.2015 № 460-ПК «Об административных правонарушениях в Пермском крае».
9. По всем вопросам, связанным с производством работ, необходимо обращаться в ДГА по адресу: г. Пермь, ул. Сибирская, 15, каб. 315, тел. 212-76-98.

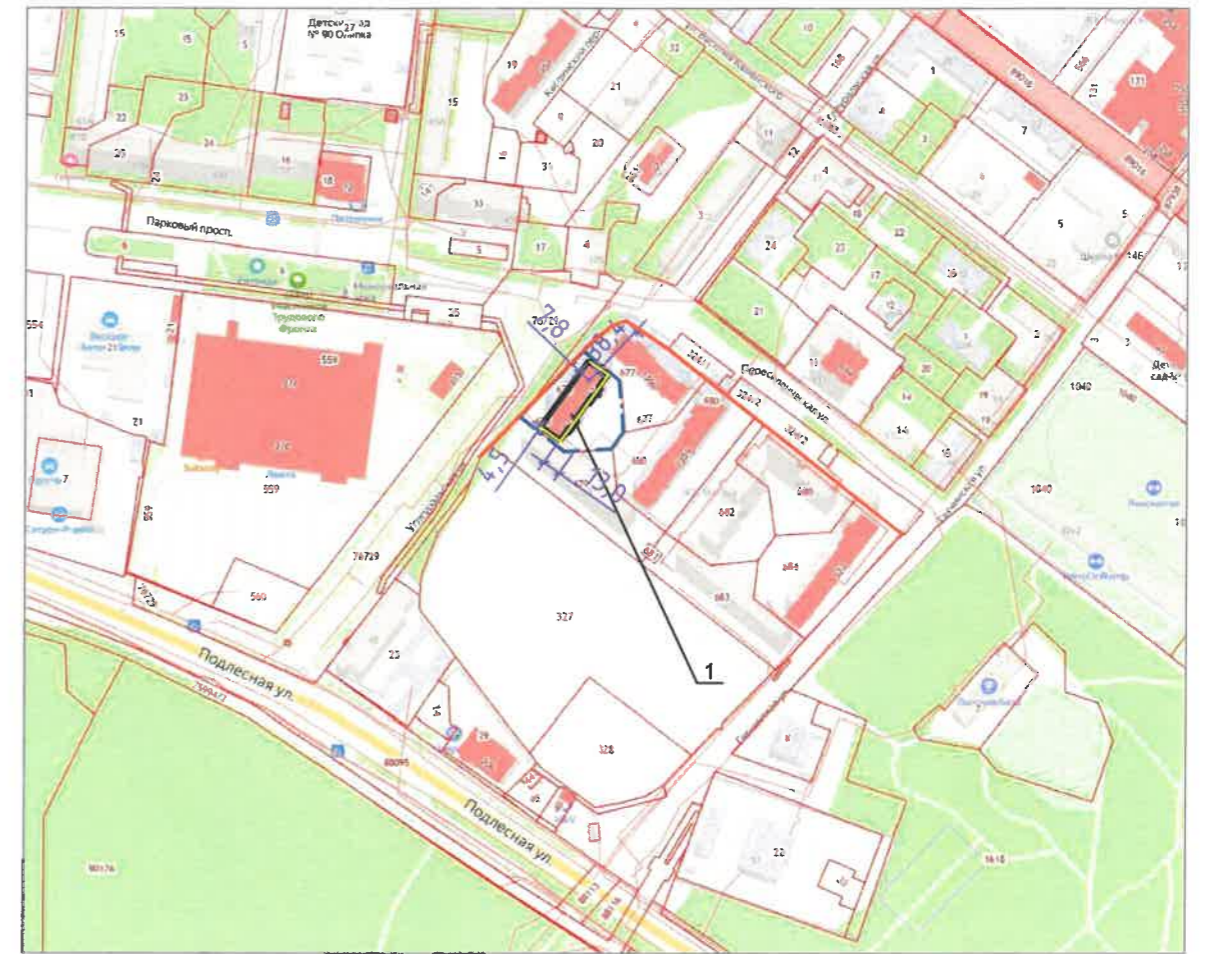
План координационных осей



Условные обозначения

- Земельный участок с кадастровым номером 59:01:4415032:678
- 1 - Проектируемый 16-этажный жилой дом по адресу: г. Пермь, Дзержинский район, ул. Углеуральская, 23 (строительный адрес – ул. Углеуральская, 25).
- Фасады с местами размещения средств размещения информации рекламных конструкций
- Красные линии

Ситуационный план М 1:5000



Ведомость ссылочных и прилагаемых документов

| Обозначение | Наименование | Примечание | | | | | | |
|---|--|-------------|---------------|----------------|-------------|--------------------------|-------------|------------------|
| | <u>Ссылочные документы</u> | | | | | | | |
| Решение Пермской городской Думы от 15.12.2020 № 277 | Об утверждении Правил благоустройства города Перми | | | | | | | |
| Постановление администрации города Перми от 22.02.2017 № 130 | Об утверждении формы и порядка согласования паспорта внешнего облика объекта капитального строительства (колерного паспорта) | | | | | | | |
| | <u>Прилагаемые документы</u> | | | | | | | |
| | Нет | | | | | | | |
| 66-2012-12-ОФ | | | | | | | | |
| Колерный паспорт объекта капитального строительства по ул. Углеуральская, 23 (строительный адрес – ул. Углеуральская, 25), Дзержинского района г. Перми | | | | | | | | |
| ИЗМ. | КОЛ.УЧ. | ЛИСТ | № ДОК. | ПОДПИСЬ | ДАТА | СТАДИЯ | ЛИСТ | ЛИСТОВ |
| Разраб. | Воробьева | | | | 11.21 | П | 2 | |
| Н.контр. | Шенкман | | | | 11.21 | Общие данные (окончание) | | ООО "ПрофПроект" |

КОПИРОВАЛ

СОГЛАСОВАНО

Взам. инв.Н

Подпись и дата

Инв.Н подл.

Фасад 1-23



Фасад 1-23. Фасад А-Ж



Фасад Ж-А



Фасад 23-1



СОГЛАСОВАНО

Взам. инв.Н

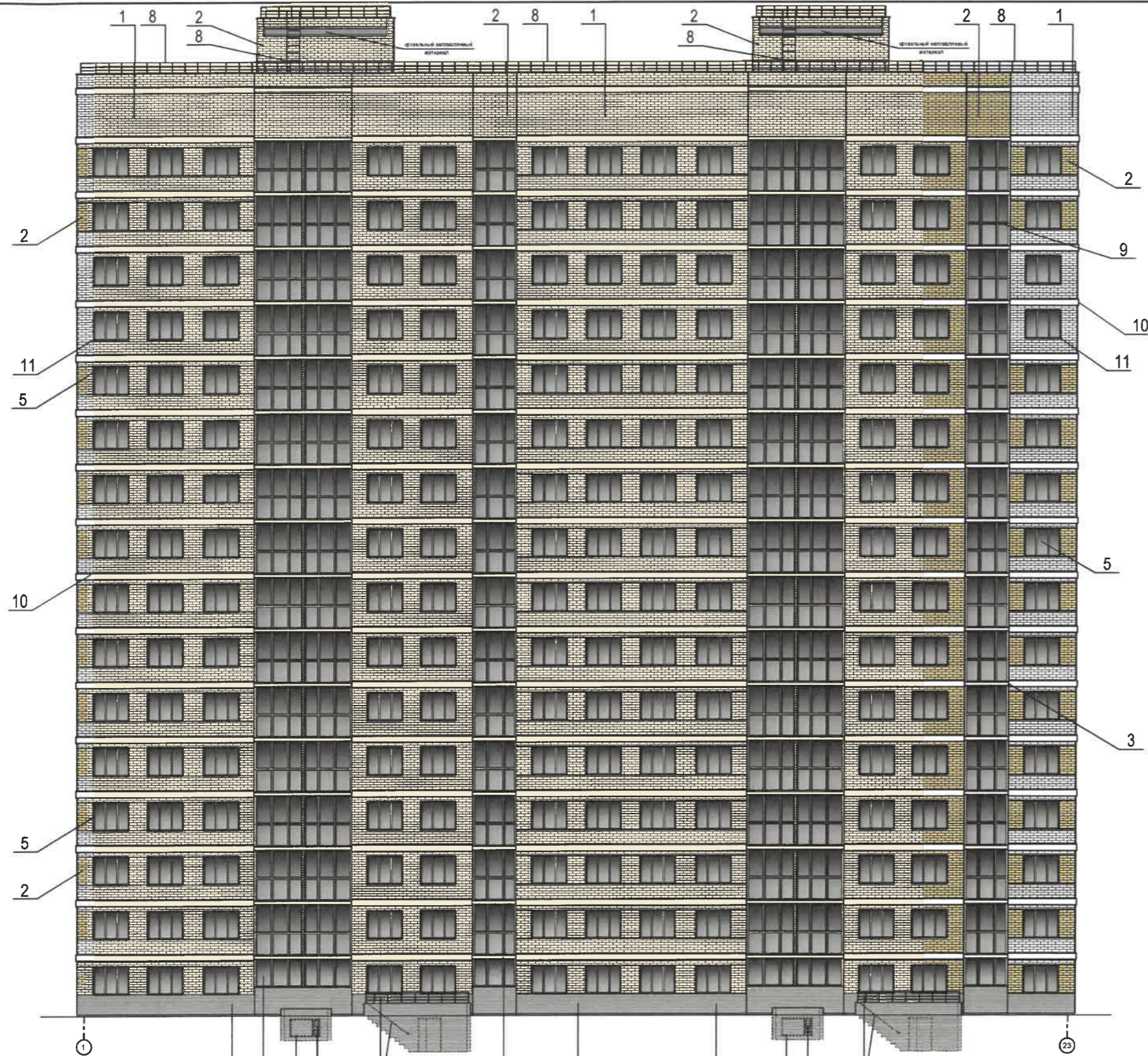
Подпись и дата

Инв.Н год.

| ИЗМ. | КОЛ.УЧ | ЛИСТ | № ДОК. | ПОДПИСЬ | ДАТА | 66-2012-12-ОФ | | | |
|----------|--------|-----------|--------|---------|-------|---|------------------|------|--------|
| | | | | | | Колерный паспорт объекта капитального строительства по ул. Углеуральская, 23 (строительный адрес – ул. Углеуральская, 25), Дзержинского района г. Перми | | | |
| | | | | | | 16-этажный жилой дом | СТАДИЯ | ЛИСТ | ЛИСТОВ |
| Разраб. | | Воробьева | | | 11.21 | | П | 3 | |
| Н.контр. | | Шенкман | | | 11.21 | Существующее состояние фасадов (фотофиксация) | ООО "ПрофПроект" | | |

КОПИРОВАА

СОГЛАСОВАНО



СОГЛАСОВАНО
1^й заместитель начальника ДГА
г. Перми - главный архитектор
И.В. Пашкин
12.2011

- 3 Условные обозначения
- ⋮ Координационная ось здания
 - ① Выноска и номер позиции согласно ведомости отделки фасадов (см. лист 1)
 - 5 Остекление окон, балконов и лоджий (тонировка стекла отсутствует)

ПРИМЕЧАНИЕ:
1. В случае, если наружные лестницы при дополнительно устроенных входах в общественные помещения здания выходят за границы предоставленного земельного участка и красные линии квартала, то устройство дополнительных или переустройство существующих входных групп требует получения разрешения в установленном порядке.
2. В случае устройства или переустройства (перепланировки, ремонта, реконструкции) помещений общественного назначения, их входных групп в обязательном порядке должны быть предусмотрены мероприятия по обеспечению доступности данных помещений для маломобильных групп населения, включая инвалидов, использующих кресла-коляски и собак-проводников (далее-МГН) в соответствии с требованиями СП 59.13330.2016 Свод правил. Доступность зданий и сооружений для маломобильных групп населения. Данный свод правил касается функционально-планировочных элементов зданий и сооружений, их участков или отдельных помещений, доступных для МГН (входные узлы, коммуникации, пути эвакуации, помещения и зоны обслуживания, а также их информационное и инженерное оборудование). В частности, лестницы при входах в общественные помещения должны дублироваться пандусами с уклоном не более 1:20 (5%) или иными средствами подъема (подъемные платформы, лифты и т.д.). Согласно вышеуказанному Своду правил наружные лестницы и пандусы должны иметь поручни с учетом технических требований к опорным стационарным устройствам по ГОСТ Р 51251; размеры входной площадки при открывании дверей наружу должны быть не менее 1,4 x 2,0 или 1,5 x 1,85, размеры входной площадки с пандусом не менее 2,2 x 2,2 м. Внешние блоки кондиционирования закрываются декоративными экранами в цвет фасада.

| | | | | | | | | |
|-------------|---------------|-------------|--------------|----------------|-------------|---|------------------|---------------|
| | | | | | | 66-2012-12-ОФ | | |
| | | | | | | Коперный паспорт объекта капитального строительства по ул. Углеуральская, 23 (строительный адрес – ул. Углеуральская, 25), Дзержинского района г. Перми | | |
| ИЗМ. | КОЛ.УЧ | ЛИСТ | № ДОК | ПОДПИСЬ | ДАТА | СТАДИЯ | ЛИСТ | ЛИСТОВ |
| | | | | | | 16-этажный жилой дом | П | 4 |
| Разраб. | Воробьева | | | | 11.21 | Фасад в осях 1-23 | ООО "ПрофПроект" | |
| Н.контр. | Шенкман | | | | 11.21 | | | |

КОПИРОВАЛ

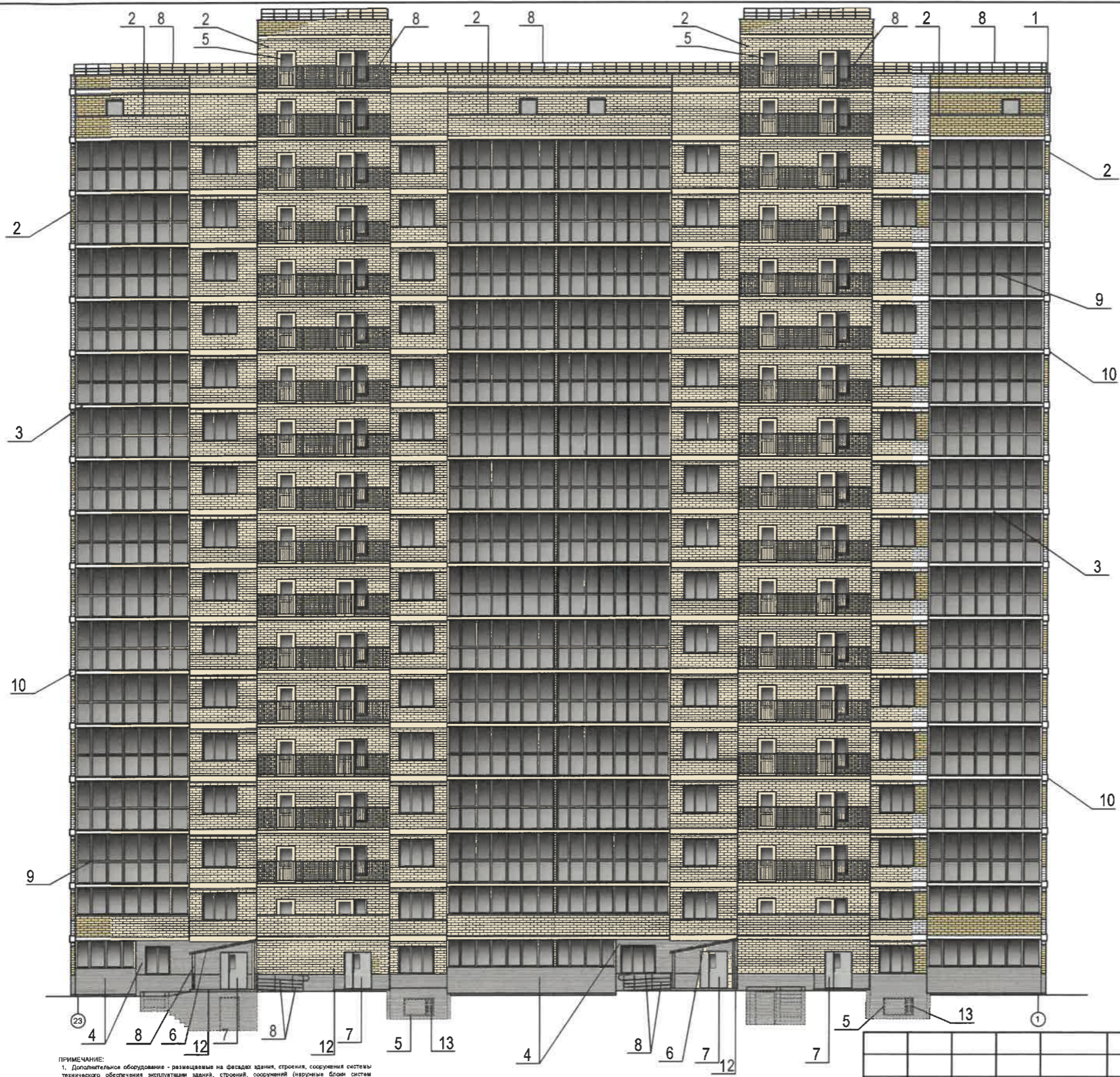
Изд. N года, Подпись и дата, Взам. инв. N

СОГЛАСОВАНО

Взам. инв. N

Подпись и дата

Инв. N год.



СОГЛАСОВАНО
1й заместитель начальника ДГА
г. Перми - главный архитектор
И.В. Палтвин
12. 2021

Условные обозначения

- ⋮
① Координационная ось здания
- 5
Выноска и номер позиции согласно ведомости отделки фасадов (см. лист 1)
- Остекление окон, балконов и лоджий (тонировка стекла отсутствует)

ПРИМЕЧАНИЕ:
 1. Дополнительное оборудование - размещаемые на фасадах здания, строения, сооружений (наружные блоки систем кондиционирования и вентиляции, маслуровые ограждения (эрваны, решетки), вентиляционные трубопроводы, антенны, водосточные наружные напорники, электросчет, кабельные линии, иное подобное оборудование), защитные устройства (решетки, рольставни), почтовые ящики, часы, банкоматы, элементы архитектурно-художественной подсветки, фальшотоп и иное оборудование.
 2. Размещение дополнительного оборудования, дополнительных элементов и устройств на фасадах объектов капитального строительства допускается при соблюдении следующих условий:
 - соответствие размещения дополнительного оборудования архитектурному решению фасадов, предусмотренному проектной документацией, в соответствии с которой осуществляется строительство (реконструкция) Объекта, с привязкой к одной (вертикальной, горизонтальной) системе осей фасадов;
 - единая горизонтальная ось - условная привязка линии. Определяется как половина расстояния между верхним и нижним архитектурным элементом (окна, надписи, карниз, фриз и другие), выделяющийся (выступающий, выступающий) из плоскости стены;
 - единая вертикальная ось - условная привязка линии. Определяется как половина расстояния между правым и левым архитектурным элементом (окна, двери, колонны) либо между двумя архитектурными элементами (окна, двери, колонны);
 - комплексное решение размещения оборудования - единое архитектурное и цветовое решение (в том числе размер, форма, материал);
 - размещение дополнительного оборудования на архитектурных деталях, элементах декора, поверхностях с ценной архитектурной отделкой, в таких креплениях, ведущее к повреждению архитектурных поверхностей, не допускается.
 3. Размещение дополнительного оборудования не должно нарушать законные интересы собственников жилых помещений в многоквартирной области с оборудованием.
 4. Внешние блоки кондиционирования закрываются декоративными экранами в цвет фасада.
 5. Наружные системы кондиционирования устанавливаются: у жилых помещений - за счет внутреннего пространства балкона/лоджии, у не жилых - за счет пространства помещений.

| | | | | | | | | | |
|-------------|----------------|-------------|---------------|----------------|-------------|---|------------------|-------------|---------------|
| | | | | | | 66-2012-12-ОФ | | | |
| | | | | | | Колерный паспорт объекта капитального строительства по ул. Углеуральская, 23 (строительный адрес – ул. Углеуральская, 25), Дзержинского района г. Перми | | | |
| ИЗМ. | КОЛ.УЧ. | ЛИСТ | N ДОК. | ПОДПИСЬ | ДАТА | 16-этажный жилой дом | СТАДИЯ | ЛИСТ | ЛИСТОВ |
| | | | | | | | П | 5 | |
| Разраб. | | Воробьева | | | 11.21 | Фасад в осях 23-1 | ООО "ПрофПроект" | | |
| Н.контр. | | Шенкман | | | 11.21 | | | | |

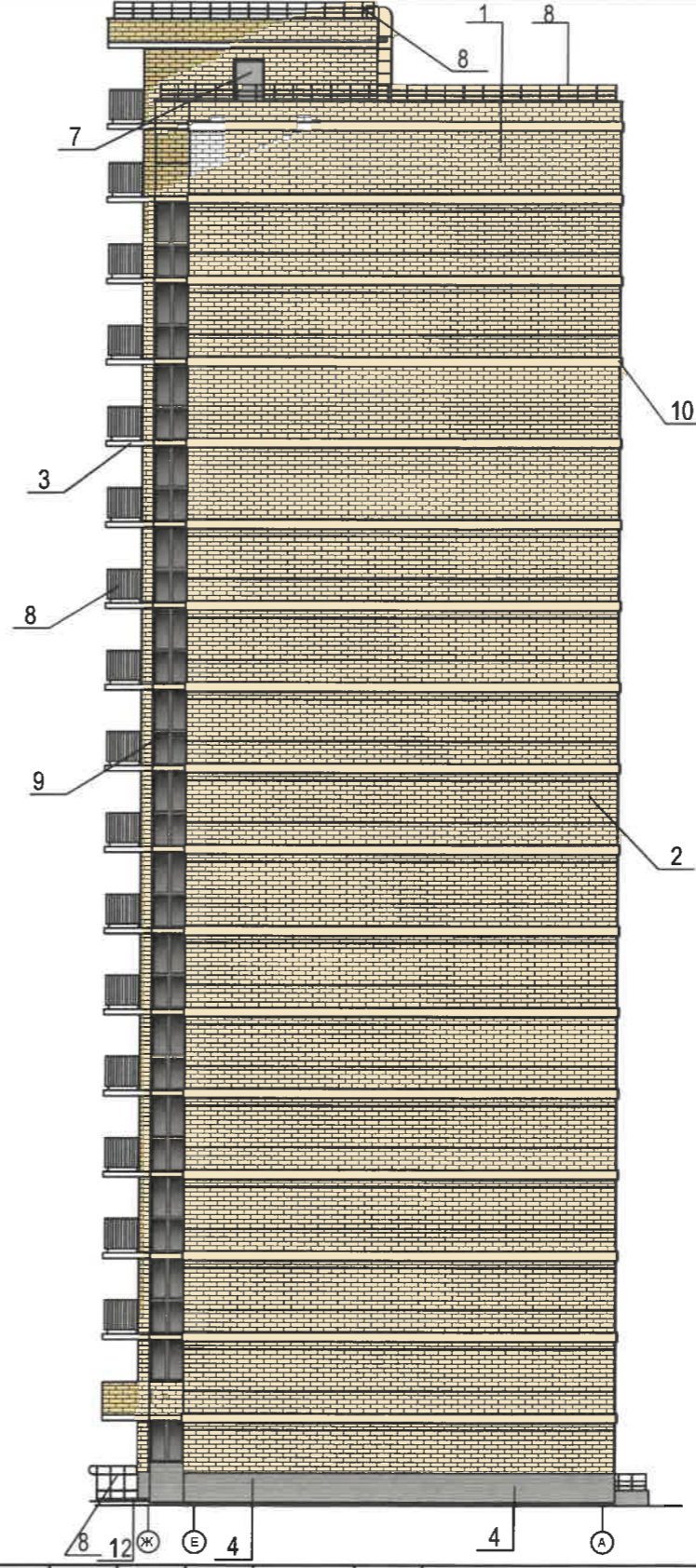
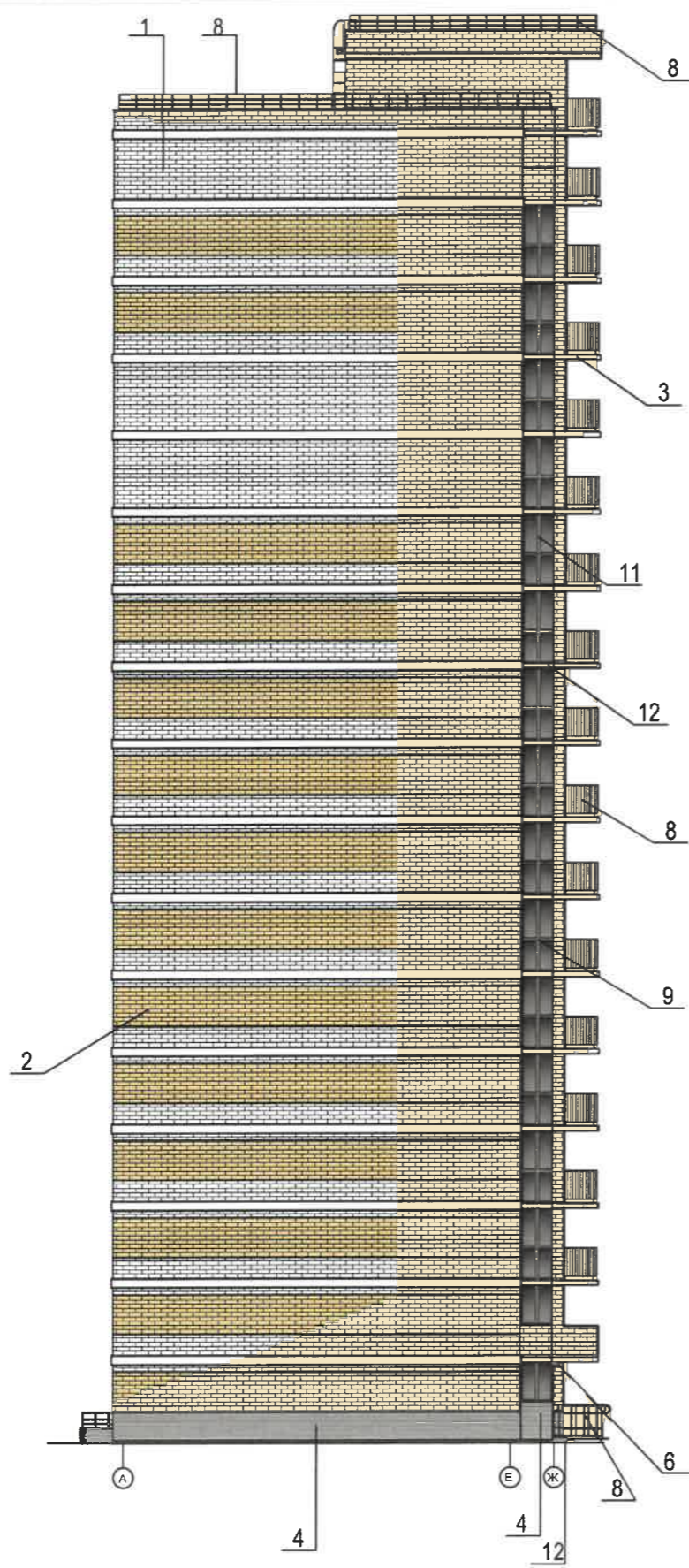
КОПИРОВАЛ

СОГЛАСОВАНО

Взам. инж.Н

Подпись и дата

Инв.№ подл.



СОГЛАСОВАНО
1^й заместитель начальника ДГА
г. Перми - главный архитектор
Д.Ю. Палишин
12.2011

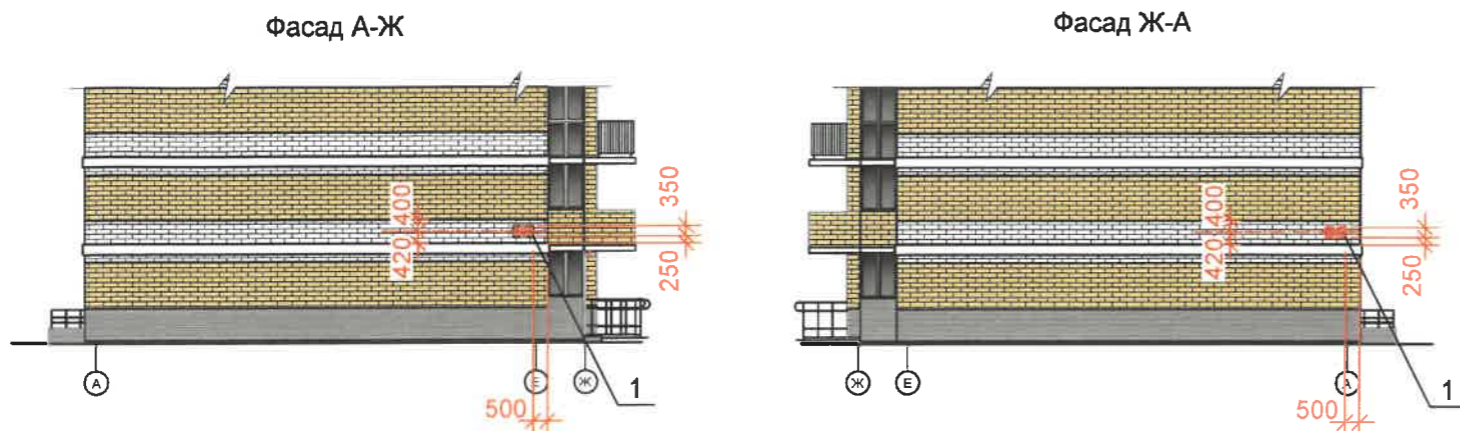
Условные обозначения

- 1 Координационная ось здания
- 5 Выноска и номер позиции согласно ведомости отделки фасадов (см. лист 1)
- █ Остекление окон, балконов и лоджий (тонировка стекла отсутствует)

| | | | | | |
|---|--------|-----------|--------|---------|------------------------------------|
| 66-2012-12-ОФ | | | | | |
| Колерный паспорт объекта капитального строительства по ул. Углеуральская, 23 (строительный адрес – ул. Углеуральская, 25), Дзержинского района г. Перми | | | | | |
| ИЗМ. | КОЛ.УЧ | ЛИСТ | И ДОК. | ПОДПИСЬ | ДАТА |
| Разраб. | | Воробьева | | | 11.21 |
| Н.контр. | | Шенкман | | | 11.21 |
| 16-этажный жилой дом | | | | | Фасад в осях А-Ж. Фасад в осях Ж-А |
| | | | | | ООО "ПрофПроект" |

КОПИРОВАЛ

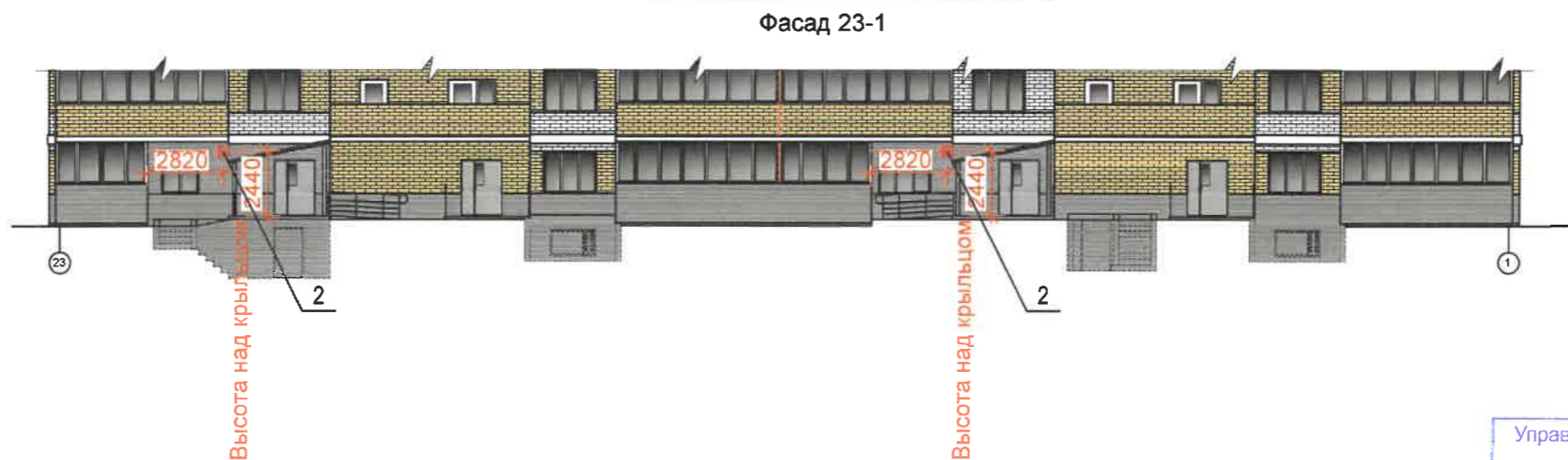
Адресные указатели на здании



Ведомость средств размещения информации, рекламных конструкций

| № | Тип средства размещения информации, материал | Цвет (с указанием RAL) | Наличие подсветки |
|---|---|--------------------------------------|---|
| 1 | Указатель с наименованием улицы и номером дома (здания) (пункт 11.4.2 решения Пермской городской Думы от 15.12.2020 №277). Пластик, металл. | Синий: R-(0), G-(20), B-(120); белый | Возможна подсветка |
| 2 | Указатель номера подъезда и квартир (пункт 11.4.2 решения Пермской городской Думы от 15.12.2020 №277). Оргстекло, металл, пластик | Желтый: RAL 1018; белый | Внутренняя подсветка в темное время суток |

Адресные указатели на подъездах



Условия размещения средств размещения информации, рекламных конструкций

1. Место размещения информации располагается относительно условной прямой линии – единой горизонтальной оси. Местоположение оси на фасаде определяется как половина расстояния между верхним и нижним архитектурным элементом (окна, наличники, карниз, фриз и др.), выделяющимся (западающим, выступающим) из плоскости стены.
2. Размещение вывесок и рекламных конструкций должно осуществляться в границах места допустимого размещения средств размещения информации, рекламных конструкций, установленных данным колерным паспортом объекта капитального строительства.
3. Размещение вывесок по отношению друг к другу, их конфигурация, наполненность информацией должны соответствовать Стандартным требованиям к вывескам, их размещению и эксплуатации (далее - Стандартные требования), утвержденным Решением Пермской городской Думы от 15.12.2020 №277.
4. В случае, если планируемые к размещению вывески не соответствуют Стандартным требованиям и действующему колерному паспорту, требуется внесение изменений в колерный паспорт путем разработки нового колерного паспорта.
5. Максимальный размер информационных табличек – 0,5 м x 0,7 м (пункт 2.13 Стандартных требований).
6. Узел крепления каждого типа объекта информации разрабатывается отдельным рабочим проектом.
7. В случае размещения рекламной конструкции на фасаде здания, строения, сооружения, такая конструкция должна быть отражена в составе нового колерного паспорта, а ее размещение должно осуществляться в соответствии с действующим порядком установки эксплуатации рекламных конструкций на территории города Перми, утвержденным решением пермской городской Думы, с последующим получением на установку и эксплуатацию рекламной конструкции в установленном порядке.
8. В случае возникновения спорных ситуаций с другими организациями в отношении мест размещения нестандартных вывесок, расположенных не в границах занимаемого помещения, регулирование конфликта и окончательное решение по размещению вывесок той или иной претендующей организации в соответствии с положениями Жилищного кодекса Российской Федерации должно приниматься на собрании собственников помещений в многоквартирном доме.
9. Размещение вывесок, перекрывающих оконные проемы, а также расположенных на балконах, лоджиях зданий и сооружений должно быть согласовано с собственниками помещений, к которым относится балкон и данный оконный проем.

Управление архитектуры и городского дизайна
ДГА администрации г.Перми
СООТВЕТСТВУЕТ АРХИТЕКТУРНОМУ
ОБЛИКУ ГОРОДА ПЕРМИ

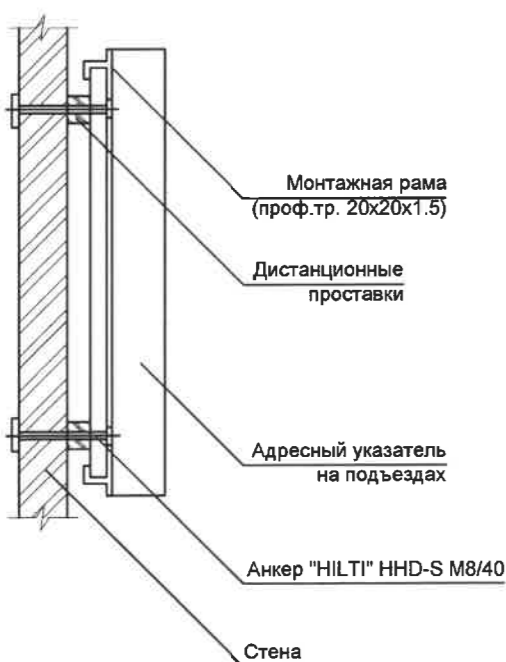
«13.12.2024»
Подпись: *Гарасевич*

Условные обозначения:

- - Единая горизонтальная ось размещения объектов
- - Место допустимого размещения средств размещения информации
- - Выноска и номер позиции согласно ведомости средств размещения информации, рекламных конструкций

Эталоны колеров смотри лист 8.

Узел крепления средств размещения информации



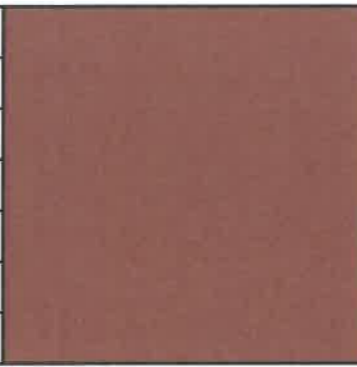
СОГЛАСОВАНО

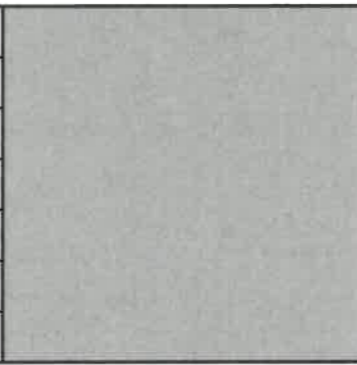
Взам. инв. N

Подпись и дата

Инв. N год.

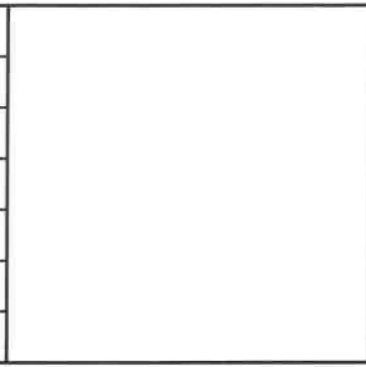
| 66-2012-12-ОФ | | | | | |
|---|-----------|------|--------|--------------------|--------|
| Колерный паспорт объекта капитального строительства по ул. Углеуральская, 23 (строительный адрес – ул. Углеуральская, 25), Дзержинского района г. Перми | | | | | |
| ИЗМ. | КОЛ.УЧ. | ЛИСТ | № ДОК. | ПОДПИСЬ | ДАТА |
| | | | | | |
| Разраб. | Воробьева | | | <i>[Signature]</i> | 11.21 |
| Н.контр. | Шенкман | | | <i>[Signature]</i> | 11.21 |
| 16-этажный жилой дом | | | | | СТАДИЯ |
| Размещение средств размещения информации, рекламных конструкций | | | | | ЛИСТ |
| ООО "ПрофПроект" | | | | | ЛИСТОВ |

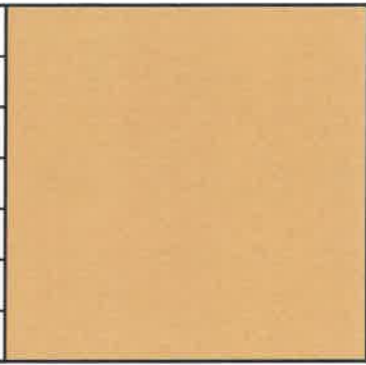
| | | | | |
|--|------------------|----|-----|---|
| Позиция согласно ведомости отделки фасадов | Координаты цвета | C: | 5 |  |
| | | M: | 90 | |
| | | Y: | 100 | |
| | | K: | 80 | |
| | | R: | 112 | |
| | | G: | 55 | |
| 6 | RAL 3009 | B: | 49 | |

| | | | | |
|--|------------------|----|-----|---|
| Позиция согласно ведомости отделки фасадов | Координаты цвета | C: | 0 |  |
| | | M: | 0 | |
| | | Y: | 0 | |
| | | K: | 45 | |
| | | R: | 158 | |
| | | G: | 160 | |
| 7, 13 | RAL 7004 | B: | 161 | |

| | | | | |
|--|------------------|----|-----|--|
| Позиция согласно ведомости отделки фасадов | Координаты цвета | C: | 5 |  |
| | | M: | 0 | |
| | | Y: | 5 | |
| | | K: | 20 | |
| | | R: | 203 | |
| | | G: | 208 | |
| 8 | RAL 7035 | B: | 204 | |

| | | | | |
|--|------------------|----|-----|---|
| Позиция согласно ведомости отделки фасадов | Координаты цвета | C: | 30 |  |
| | | M: | 20 | |
| | | Y: | 20 | |
| | | K: | 40 | |
| | | R: | 124 | |
| | | G: | 127 | |
| 4, 12 | RAL 7037 | B: | 126 | |

| | | | | |
|--|------------------|----|-----|---|
| Позиция согласно ведомости отделки фасадов | Координаты цвета | C: | 0 |  |
| | | M: | 0 | |
| | | Y: | 0 | |
| | | K: | 0 | |
| | | R: | 244 | |
| | | G: | 248 | |
| 3, 5, 9, 10, 11 | RAL 9003 | B: | 244 | |

| | | | | |
|--|------------------|----|-----|---|
| Позиция согласно ведомости отделки фасадов | Координаты цвета | C: | 0 |  |
| | | M: | 20 | |
| | | Y: | 60 | |
| | | K: | 10 | |
| | | R: | 210 | |
| | | G: | 183 | |
| 2/1 | RAL 1002 | B: | 115 | |

СОГЛАСОВАНО



Введ. инв. N

Подпись и дата

Инв. N год.

1. Ведомость отделки фасадов смотри лист 1.

СОГЛАСОВАНО
1^й заместитель начальника ДГА
г. Перми - главный архитектор
Д.С. Шапшин

| | | | | | | | | | |
|-------------|----------------|-------------|---------------|---|-------------|---|------------------|-------------|---------------|
| | | | | | | 66-2012-12-ОФ | | | |
| | | | | | | Колерный паспорт объекта капитального строительства по ул. Углеуральская, 23 (строительный адрес – ул. Углеуральская, 25), Дзержинского района г. Перми | | | |
| ИЗМ. | КОЛ.УЧ. | ЛИСТ | И ДОК. | ПОДПИСЬ | ДАТА | 16-этажный жилой дом | СТАДИЯ | ЛИСТ | ЛИСТОВ |
| | | | | | | | П | 8 | |
| Разраб. | | Воробьева | |  | 11.21 | Эталоны колеров | ООО "ПрофПроект" | | |
| Н.контр. | | Шенкман | |  | 11.21 | | | | |

КОПИРОВАЛ