

Общество с ограниченной ответственностью "КС-Девелопмент"

*№059-22-01-26-5765 от 15.11.2021*

*Номер и дата входящего заявления о согласовании колерного паспорта (заполняется ДГА)*

Унитарная некоммерческая организация - фонд «Фонд защиты прав граждан-участников долевого строительства Пермского края»

## ПАСПОРТ ВНЕШНЕГО ОБЛИКА ОБЪЕКТА КАПИТАЛЬНОГО СТРОИТЕЛЬСТВА (КОЛЕРНЫЙ ПАСПОРТ)

АДРЕС ОБЪЕКТА: г. Пермь, административный район Кировский  
улица Юнг Прикамья, здание № 14

28-1-5/21-AP

*Согласовано*



*А.В. Коробов АВ*

ПЕРМЬ 2021 г.

**Ведомость чертежей**

ЛИСТ	НАИМЕНОВАНИЕ	ПРИМЕЧАНИЯ
1	Общие данные	
2	Ситуационный план	
3	Существующее состояние фасадов	
4	Фасад 12-1. Фасад А-П	
5	Фасад 1-12. Фасад П-А	
6	Размещение средств размещения информации, рекламных конструкций	
7	Размещение средств размещения информации, рекламных конструкций. Фасад 12-1. Фасад А-П	
8	Размещение средств размещения информации, рекламных конструкций. Фасад 1-12. Фасад П-А	
9	Эталоны колеров	

**Ведомость отделки фасадов (начало)**

ПОЗ.	ЭЛЕМЕНТ ФАСАДА	ЭТАЛОН ЦВЕТА	ОБОЗНАЧ.	ВИД ОТДЕЛКИ	ПРИМ.
1	Поле стен 1-18 этажей		RAL 9003 CLASSIC	Хризатилцементная плита гладкоокрашенная с полиуретановым покрытием на подсистеме	
2	Поле стен 1-18 этажей		RAL 7037 CLASSIC	Хризатилцементная плита гладкоокрашенная с полиуретановым покрытием на подсистеме	
3	Поле стен 1-18 этажей		RAL 1034 CLASSIC	Хризатилцементная плита гладкоокрашенная с полиуретановым покрытием на подсистеме	
4	Цоколь		RAL 7037 CLASSIC	Хризатилцементная плита гладкоокрашенная с полиуретановым покрытием на подсистеме	
5	Позтажные пояса (торцы и низ плит)		RAL 7037 CLASSIC	Окраска фасадными красками	
6	Переплеты окон		RAL 7037 CLASSIC	ПВХ профиль	
7	Переплеты витражей		RAL 7037 CLASSIC	Алюминиевый профиль	
8	Дверные полотна (входные в здание)		RAL 7037 CLASSIC	ПВХ профиль	
9	Ступени крылец (входных групп)			Бетонные площадки и ступени с железнением	

**Ведомость отделки фасадов (окончание)**

ПОЗ.	ЭЛЕМЕНТ ФАСАДА	ЭТАЛОН ЦВЕТА	ОБОЗНАЧ.	ВИД ОТДЕЛКИ	ПРИМ.
10	Ограждение крылец (входных групп)		RAL 7039 CLASSIC	Металл, окраска атмосферостойкой краской по грунту Оцинкованная сталь	
11	Отливы		RAL 7037 CLASSIC	Оцинкованная сталь с полимерным покрытием	
12	Ограждение кровли, ограждение балконов		RAL 7039 CLASSIC	Металл, окраска атмосферостойкой краской по грунту	
13	Дверные полотна (технические помещения)		RAL 7037 CLASSIC	Металл, окраска атмосферостойкой краской по грунту	
14	Остекление балконов			Тонированные светопрозрачные конструкции из безопасного стекла	

**Пояснительная записка**

СОГЛАСОВАНО  
18 заместитель начальника ДГА  
г. Перми - главный архитектор  
Д.Ю. Папшин

Объект капитального строительства: 18-этажное жилое здание.  
 Год постройки и ввода в эксплуатацию: новое строительство, незавершенный строительством жилой дом.  
 Застройщик: Унитарная некоммерческая организация - фонд "Фонд защиты прав граждан-участников долевого строительства Пермского края".  
 Ранее разработанные колерные паспорта: не разрабатывались.  
 Настоящим колерным паспортом определены места размещения средств размещения информации и рекламных конструкций на фасадах.  
 Раздел "Архитектурно-художественная подсветка" настоящим колерным паспортом не разрабатывается.  
 Освещение фасада осуществляется за счет свечения окон и вывесок.  
 В соответствии с Градостроительным кодексом Российской Федерации, решением Пермской городской Думы от 15.12.2020 г. №277 "Об утверждении Правил благоустройства территории города Перми" и постановлением администрации города Перми от 22.02.2017 г. №130 "Об утверждении формы и Порядка согласования паспорта внешнего облика объекта капитального строительства (колерного паспорта)" проекты колерных паспортов либо проекты изменений в колерные паспорта не являются разрешительной документацией на строительство, реконструкцию объекта капитального строительства, не являются правовым основанием на устройство пристроек, навесов, козырьков.  
 Предметом согласования данного колерного паспорта являются: принятые цветовые решения элементов фасада, применяемые материалы существующего объекта недвижимости, а также определение возможных типов размещения средств размещения информации на нем. Средства размещения информации, рекламные конструкции не соответствующие типу и местам их возможного размещения, подлежат демонтажу.  
 Отделка фасадов здания:  
 - наружный слой стен здания, лоджий и балконов - система навесного вентилируемого фасада: хризатилцементная плита гладкоокрашенная с полиуретановым покрытием толщ. 8 мм на подсистеме из металлических элементов;  
 - остекление лоджий и балконов - витражная система "INICIAL systems".

						28-1-5/21-AP			
						Колерный паспорт объекта капитального строительства по ул. Юнг Прикамья, № 14, Кировского района г. Перми			
Изм.	Копуч.	Лист	Подск.	Подпись	Дата	Многоквартирный жилой дом	Стадия	Лист	Листов
Разработ.	Голубева			<i>Голубева</i>	07.21		П	1	10
Проверил	Гребенюк			<i>Гребенюк</i>	07.21				
ГИП	Гребенюк			<i>Гребенюк</i>	07.21				
Н. контрол.	Червякова			<i>Червякова</i>	07.21	Общие данные	ООО "КС-Девелопмент" г. Ростов-на-Дону		

Ситуационный план



Ведомость ссылочных и прилагаемых документов

ОБОЗНАЧЕНИЕ	НАИМЕНОВАНИЕ	ПРИМЕЧАНИЕ
	<u>Ссылочные документы</u>	
Решение Пермской городской Думы от 15 декабря 2020 г. №277	Об утверждении Правил благоустройства территории города Перми	
Постановление администрации города Перми от 22 февраля 2017 г. №130	Об утверждении формы и Порядка согласования паспорта внешнего облика объекта капитального строительства (колерного паспорта)	

Условные обозначения

- многоквартирный жилой дом по адресу: г. Пермь, Кировский район, ул. Юнг Прикамья, № 14
- фасады с местами размещения средств размещения информации, рекламных конструкций
- граница земельного участка
- красные линии застройки
- земельный участок, кадастровый номер участка 59:01:1713132:25

Инструкция о порядке производства работ, связанных с окраской фасадов и всех наружных частей зданий, сооружений, строений, расположенных на территории города Перми

1. Окраска (отделка) фасадов и всех наружных частей зданий, сооружений, строений, расположенных на территории города Перми, может производиться лишь на основании паспорта внешнего облика объекта капитального строительства (колерного паспорта), согласованного с департаментом градостроительства и архитектуры администрации г. Перми (далее - ДГА).
2. До начала процесса окраски (отделки) здания или какого-либо сооружения должны быть произведены работы по капитальному ремонту всех без исключения его наружных частей, подлежащих окраске.
3. До начала ремонта зданий, имеющих газосветовую рекламу, сообщить рекламораспространителю о предстоящих работах на фасаде здания с целью сохранения вывесок либо их демонтажа.
4. Полуразрушенные и разрушенные архитектурные художественно-скульптурные элементы фасада: карнизы, фризy, колонны, пилястры, сандрики, кронштейны, обрамления проемов, различные лепные украшения, барельефы, мозаика, художественная роспись и т.п. подлежат обязательному восстановлению в своем первоначальном виде. Категорически запрещается производить окраску здания без предварительного восстановления указанных элементов декора фасада.
5. Металлические поверхности отдельных элементов фасада: чугунные решетки, ограждения балконов и лестниц, элементы входных групп, двери, кронштейны и прочие архитектурно-художественные элементы фасада перед окраской очищаются от грязи, ржавчины, старой краски и покрываются вновь атмосферостойкой краской для металлических поверхностей.
6. В соответствии с выданными образцами цвета (колерами) на окраску (отделку) здания организация, производящая ремонт здания, составляет пробные образцы цвета, которые наносятся на подготовленную для покраски поверхность стены в уровне 1-го этажа здания (не выше 1,5 метров от земли).
7. Проверку и согласование пробного образца цвета (выкрас колера) производит уполномоченный представитель ДГА. Без указанных проверки и согласования производить окраску (отделку) фасадов здания категорически запрещается.
8. Домоуправления, организации и учреждения, производящие окраску (отделку) и связанный с ней ремонт фасадов здания, несут ответственность за выполнение настоящей инструкции и могут быть привлечены к административной ответственности за ее нарушение в соответствии со статьей 6.8.2 «Нарушение требований к внешнему виду фасадов зданий, строений, сооружений» Закона Пермского края от 06.04.2015 № 460-ПК «Об административных правонарушениях в Пермском крае».
9. По всем вопросам, связанным с производством работ, необходимо обращаться в ДГА по адресу: г. Пермь, ул. Сибирская, 15, каб. 315, тел. 212-76-98.

						28-1-5/21-AP			
						Колерный паспорт объекта капитального строительства по ул. Юнг Прикамья, № 14, Кировского района г. Перми			
Изм.	Колуч.	Лист	Недк.	Подпись	Дата	Многоквартирный жилой дом	Стадия	Лист	Листов
Разработ.	Голубева				07.21		П	2	
Проверил	Гребенюк				07.21				
ГИП	Гребенюк				07.21				
Н. контрол.	Червякова				07.21	Ситуационный план	ООО "КС-Девелопмент" г. Ростов-на-Дону		

Вид с юго-востока



Вид с северо-запада



						28-1-5/21-AP			
						Колерный паспорт объекта капитального строительства по ул. Юнг Прикамья, № 14, Кировского района г. Перми			
Изм.	Колуч.	Лист	Подск	Подпись	Дата	Многоквартирный жилой дом	Стадия	Лист	Листов
Разработ.		Голубева		<i>Голубева</i>	07.21		П	3	
Проверил		Гребенюк		<i>Гребенюк</i>	07.21				
ГИП		Гребенюк		<i>Гребенюк</i>	07.21				
Н. контрол.		Червякова		<i>Червякова</i>	07.21	Существующее состояние фасадов	ООО "КС-Девелопмент" г. Ростов-на-Дону		

Вид с северо-востока

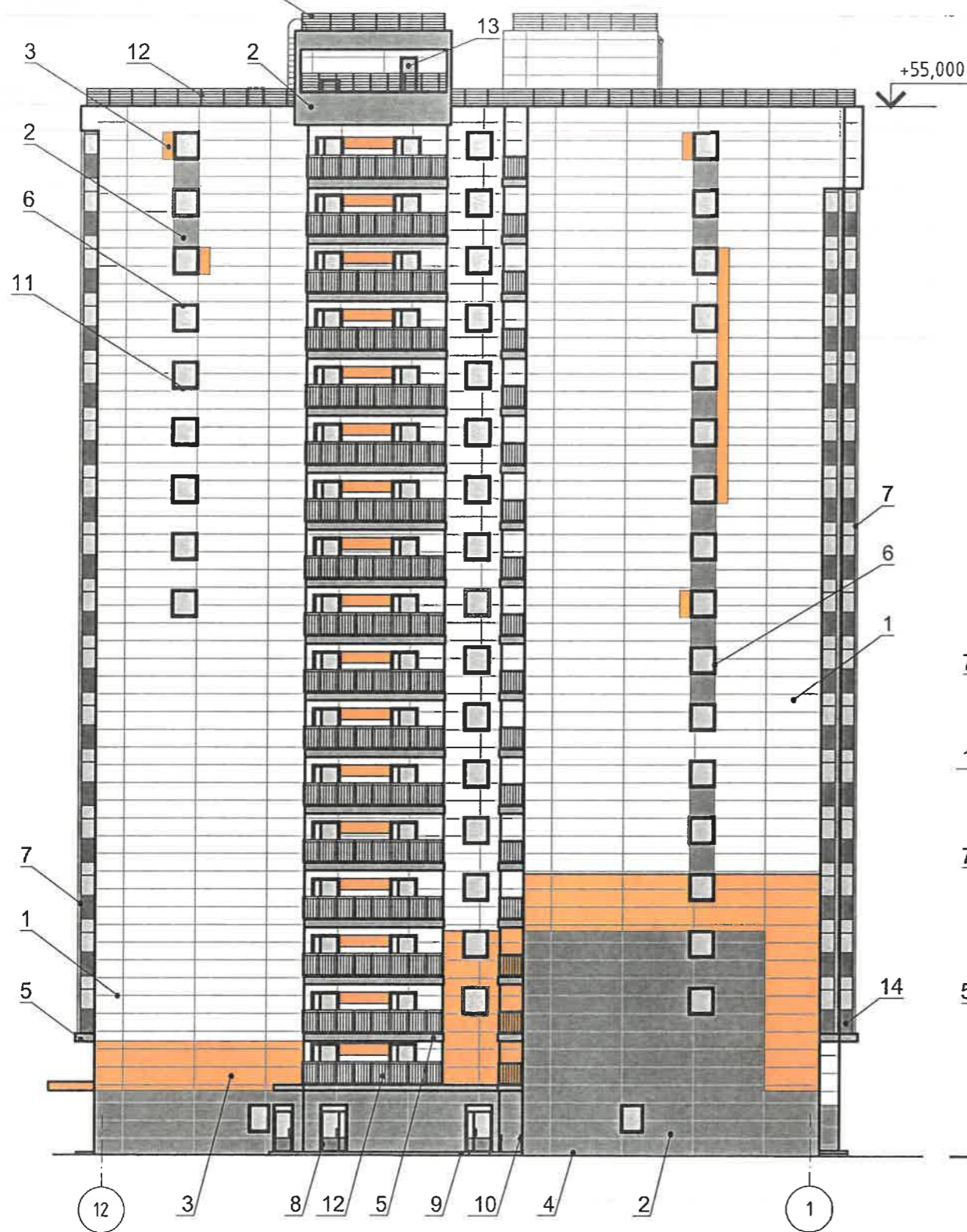


Вид с юго-запада

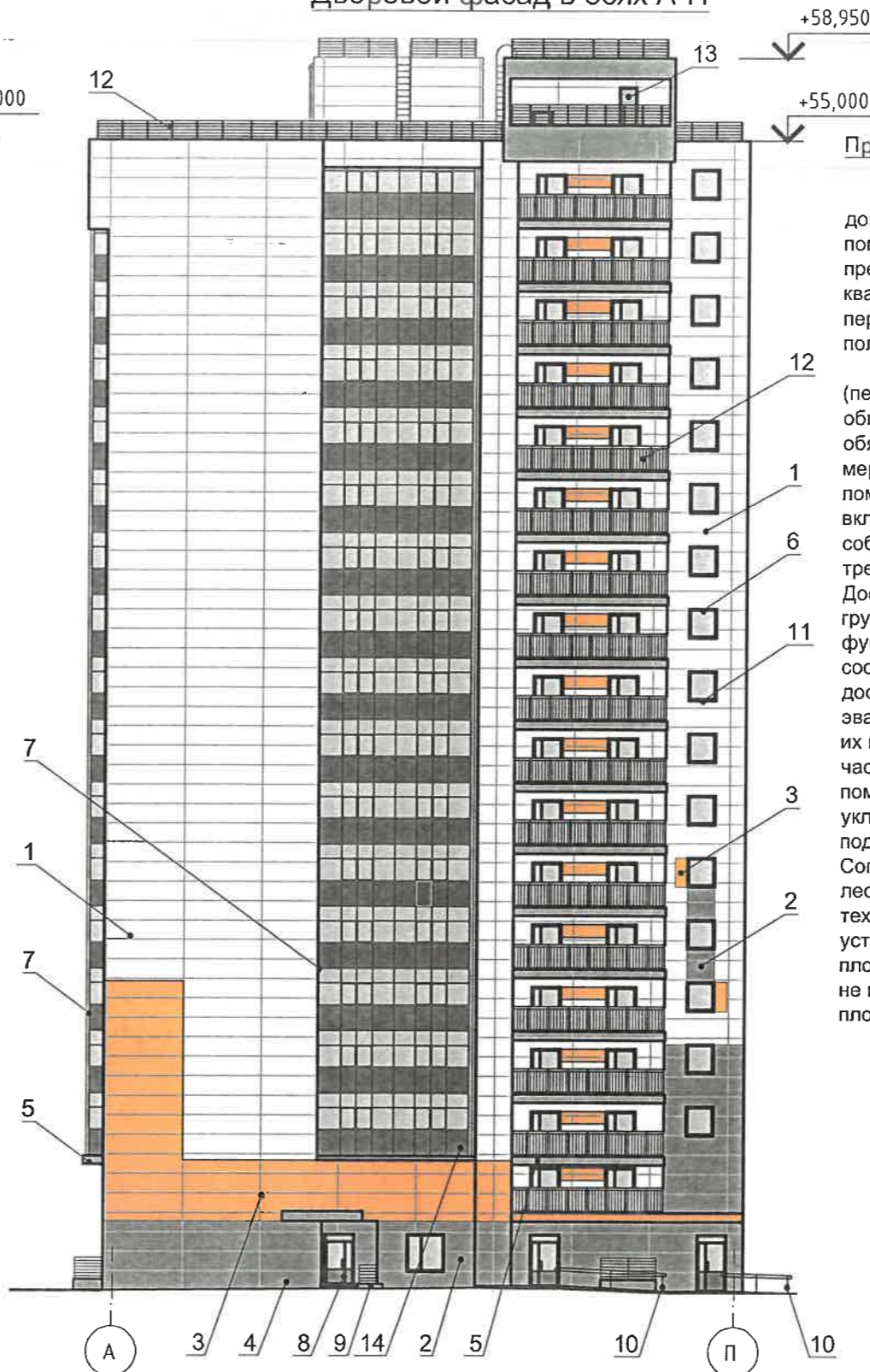


						28-1-5/21-AP			
						Колерный паспорт объекта капитального строительства по ул. Юнг Прикамья, № 14, Кировского района г. Перми			
Изм.	Копуч.	Лист	Подк.	Подпись	Дата	Многоквартирный жилой дом	Стадия	Лист	Листов
Разработ.		Голубева		<i>Голубева</i>	07.21		П	4	
Проверил		Гребенюк		<i>Гребенюк</i>	07.21				
ГИП		Гребенюк		<i>Гребенюк</i>	07.21				
Н. контрол.		Червякова		<i>Червякова</i>	07.21	Существующее состояние фасадов	ООО "КС-Девелопмент" г. Ростов-на-Дону		

Главный фасад в осях 12-1



Дворовой фасад в осях А-П



Примечание:

1. В случае, если наружные лестницы при дополнительно устроенных входах в общественные помещения здания выходят за границы предоставленного земельного участка и красные линии квартала, то устройство дополнительных или переустройство существующих входных групп требует получения разрешения в установленном порядке;
2. В случае устройства или переустройства (перепланировки, ремонта, реконструкции) помещений общественного назначения, их входных групп, в обязательном порядке должны быть предусмотрены мероприятия по обеспечению доступности данных помещений для маломобильных групп населения, включая инвалидов, использующих кресла-коляски и собак-проводников (далее МГН) в соответствии с требованиями СП 59.13330.2016 "Свод правил. Доступность зданий и сооружений для маломобильных групп населения". Данный свод правил касается функционально-планировочных элементов зданий и сооружений, их участков или отдельных помещений, доступных для МГН (входные узлы, коммуникации, пути эвакуации, помещения и зоны обслуживания, а также их информационное и инженерное обустройство). В частности, лестницы при входах в общественные помещения должны дублироваться пандусами с уклоном не более 1:20 (5%) или иными средствами подъема (подъемные платформы, лифты и т.д.). Согласно вышеуказанному своду правил наружные лестницы и пандусы должны иметь поручни с учетом технических требований к опорным стационарным устройствам по ГОСТ Р 51261; размеры входной площадки при открывании дверей наружу должны быть не менее 1,4x2,0 м или 1,5x1,85 м; размеры входной площадки с пандусом - не менее 2,2x2,2 м.

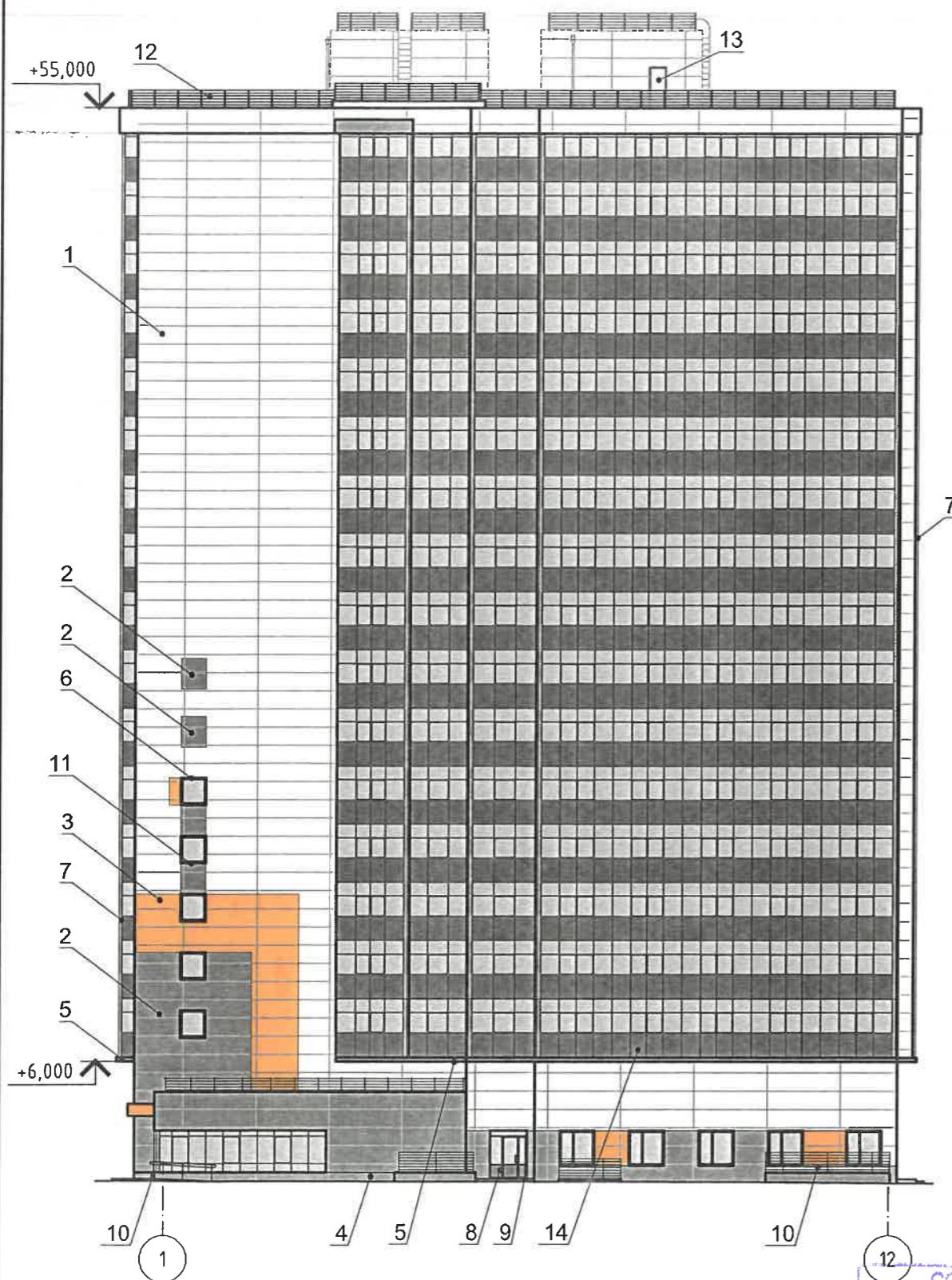
СОГЛАСОВАНО  
 18 заместитель начальника ДГА  
 г. Пермь - главный архитектор  
 Д.Ю. Пашин

Условные обозначения

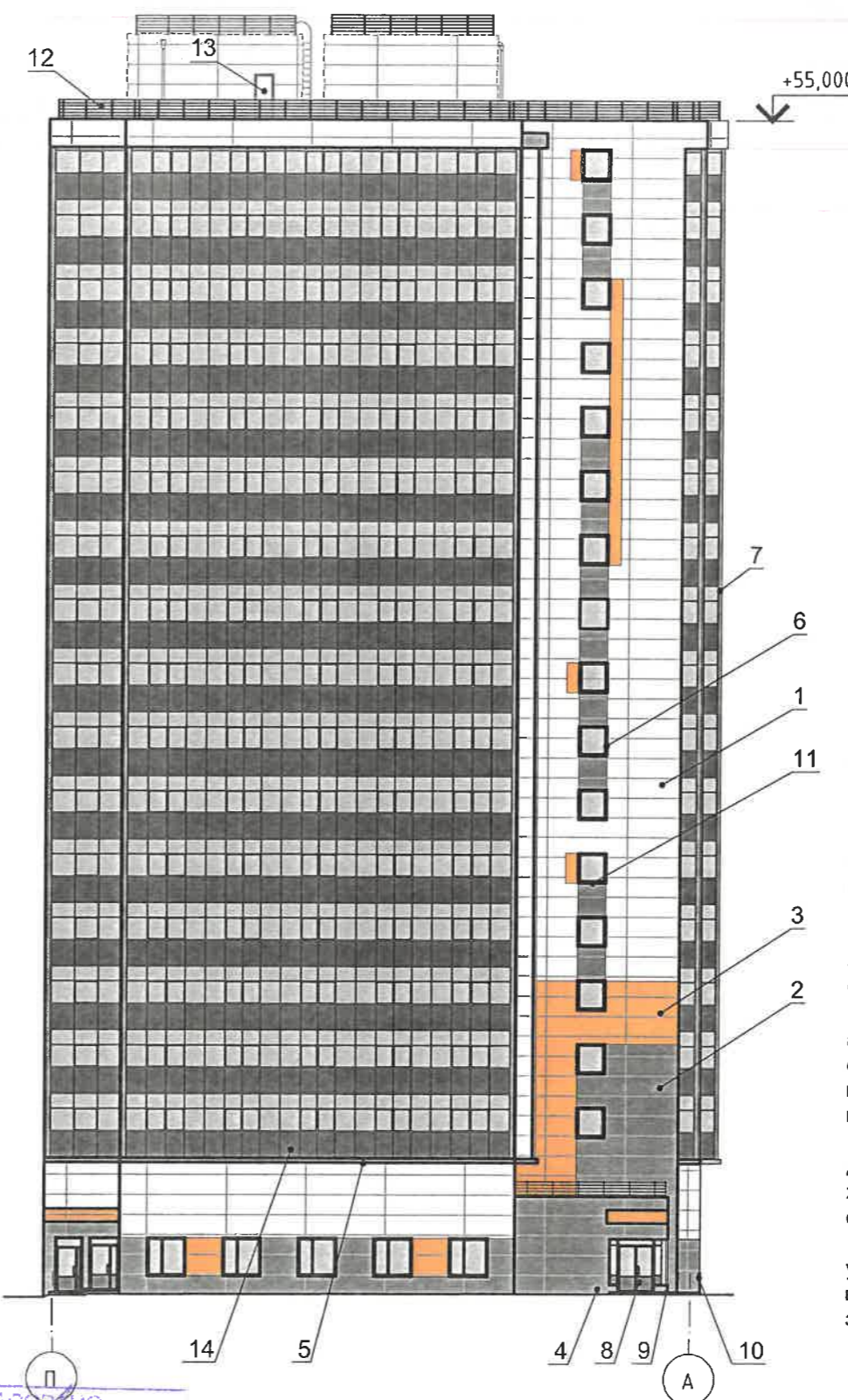
- 1 - выноска и номер позиции согласно ведомости отделки фасадов, см. л. 1
- \* - условия размещения дополнительного оборудования - см. л. 6

						28-1-5/21-AP			
						Колерный паспорт объекта капитального строительства по ул. Юнг Прикамья, № 14, Кировского района г. Пермь			
Изм.	Колуч.	Лист	Подск.	Подпись	Дата	Многоквартирный жилой дом	Стадия	Лист	Листов
Разработ.	Голубева			<i>Голубева</i>	07.21		П	5	
Проверил	Гребенюк			<i>Гребенюк</i>	07.21				
ГИП	Гребенюк			<i>Гребенюк</i>	07.21				
Н. контрол.	Червякова			<i>Червякова</i>	07.21	Главный фасад в осях 12-1. Дворовой фасад в осях А-П		ООО "КС-Девелопмент" г. Ростов-на-Дону	

Боковой фасад в осях 1-12



Главный фасад в осях П-А



Примечание:

1. Дополнительное оборудование - размещаемые на фасадах здания, строения, сооружений (наружные блоки систем кондиционирования и вентиляции, маскирующие ограждения (экраны, решетки), вентиляционные трубопроводы, антенны, видекамеры наружного наблюдения, электрощиты, кабельные линии, иное подобное оборудование), защитные устройства (решетки, рольставни), почтовые ящики, часы, банкоматы, элементы архитектурно-художественной подсветки, флагштоки и иное оборудование.

2. размещение дополнительного оборудования, дополнительных элементов и устройств на фасадах объектов капитального строительства допускается при соблюдении следующих условий:

- соответствие размещения дополнительного оборудования архитектурному решению фасадов, предусмотренному проектной документацией, в соответствии с которой осуществлено строительство (реконструкция) Объекта, с привязкой к единой (вертикальной, горизонтальной) системе осей фасадов;

- единая горизонтальная ось - условно прямая линия, определяется как половина расстояния между верхним и нижним архитектурным элементом (окна, наличники, карнизы, фриз и другие), выделяющимся (западающим, выступающим) из плоскости стены;

- единая вертикальная ось - условно прямая линия, определяется как половина расстояния между границами одного архитектурного элемента (окна, двери, колонны) либо между двумя архитектурными элементами (окна, двери, колонны);

- комплексное решение размещения оборудования - единое архитектурное и цветовое решение (в том числе размер, форма, материал);

- размещение дополнительного оборудования на архитектурных деталях, элементах декора, поверхностях с ценной архитектурной отделкой, а также крепление, ведущее к повреждению архитектурных поверхностей, не допускаются.

3. Размещение дополнительного оборудования не должно нарушать законные интересы собственников жилых помещений в непосредственной близости с оборудованием.

4. Внешние блоки кондиционирования устанавливаются у жилых помещений - за счет внутреннего пространства балкона/лоджии, у не жилых - за счет пространства помещений.

Условные обозначения

1 - выноска и номер позиции согласно ведомости отделки фасадов, см. л. 1

\* - условия размещения дополнительного оборудования - см. примечания

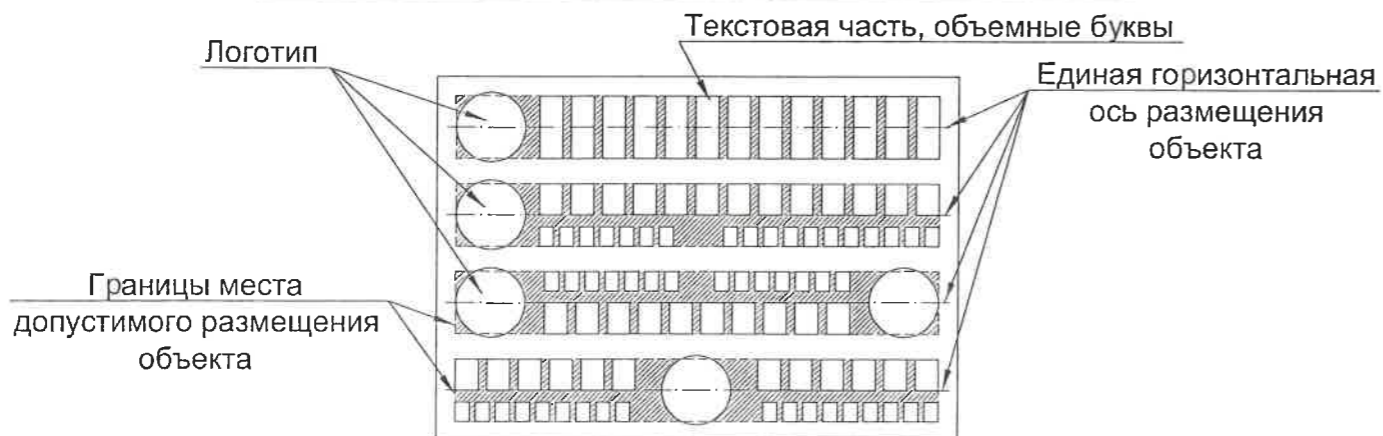
СОГЛАСОВАНО  
заместитель начальника ДГА  
г. Пермь - главный архитектор  
И.О. Давыдов  
13.07.2021

						28-1-5/21-AP			
						Колерный паспорт объекта капитального строительства по ул. Юнг Прикамья, № 14, Кировского района г. Пермь			
Изм.	Колуч.	Лист	№ док.	Подпись	Дата	Многоквартирный жилой дом	Стадия	Лист	Листов
Разработ.	Голубева			<i>Голубева</i>	07.21		П	6	
Проверил	Гребенюк			<i>Гребенюк</i>	07.21				
ГИП	Гребенюк			<i>Гребенюк</i>	07.21				
Н. контрол.	Червякова			<i>Червякова</i>	07.21	Боковой фасад в осях 1-12. Главный фасад в осях П-А	ООО "КС-Девелопмент" г. Ростов-на-Дону		

Условия размещения средств размещения информации, рекламных конструкций:

1. Место размещения информации располагаются относительно условной прямой линии - единой горизонтальной оси. Местоположение оси на фасаде определяется как половина расстояния между верхним и нижним архитектурным элементом (окна, наличники, карниз, фриз и др.), выделяющимся (западающим, выступающим) из плоскости стены.
2. Размещение вывесок и рекламных конструкций должно осуществляться в границах места допустимого размещения средств размещения информации, рекламных конструкций, установленных данным колерным паспортом объекта капитального строительства.
3. Размещение вывесок по отношению друг к другу, их конфигурация, наполненность информацией должны соответствовать Стандартным требованиям к вывескам, их размещению и эксплуатации (далее - Стандартные требования), утвержденным Решением Пермской городской Думы от 15.12.2020 №277.
4. В случае, если планируемые к размещению вывески не соответствуют Стандартным требованиям и действующему колерному паспорту, требуется внесение изменений в колерный паспорт путем разработки нового колерного паспорта.
5. Максимальный размер информационных табличек - 0,5 м x 0,7 м (пункт 2.13 Стандартных требований).
6. Узел крепления каждого типа объекта информации разрабатывается отдельным рабочим проектом.
7. В случае размещения рекламной конструкции на фасаде здания, строения, сооружения, такая конструкция должна быть отражена в составе нового колерного паспорта, а ее размещение должно осуществляться в соответствии с действующим порядком установки эксплуатации рекламных конструкций на территории города Перми, утвержденным решением пермской городской Думы, с последующим получением на установку и эксплуатацию рекламной конструкции в установленном порядке.
8. В случае возникновения спорных ситуаций с другими организациями в отношении мест размещения нестандартных вывесок, расположенных не в границах занимаемого помещения, регулирование конфликта и окончательное решение по размещению вывесок той или иной претендующей организации в соответствии с положениями Жилищного кодекса Российской Федерации должно приниматься на собрании собственников помещений в многоквартирном доме.
9. В случае размещения вывесок, перекрывающих оконные проемы, а также расположенных на балконах, лоджиях здания должно быть согласовано с собственниками помещений, к которым относится балкон и данный оконный проем.
10. Непосредственно на остеклении витрины допустимо не сплошное написание информации, состоящей из графической и (или) текстовой частей, занимающей не более 30% площади одного членения поля остекления (пункт 3.13. Стандартных требований). Сплошные вывески в витринах и на остеклении оконных, дверных полотен не должны превышать по высоте половину высоты витрины и остекления оконных, дверных полотен, а по ширине - половину ширины витрины и остекления оконных, дверных полотен и должны отступать от остекления не менее чем на 0,15 м (пункт 3.14. Стандартных требований).

Схемы компоновки объемных букв и/или логотипов, знаков относительно оси и места допустимого размещения



Ведомость средств информации, рекламных конструкций

№	Тип объекта, материал, способы крепления	Цвет	Наличие подсветки
1	Вывеска - объемные буквы и/или логотипы без подложки, на металлических направляющих в цвет фасада на стене здания. Материал - оргстекло, металл, пластик	Фирменные цвета	Внутренняя или контурная подсветка
2	Указатель с наименованием улицы и номером дома, здания (900x350 мм). Материал - оргстекло, металл, пластик (п. 11.4.2. Правила благоустройства территории города Перми)	Синий RAL 5005 (RGB 0 20 120), Белый RAL 9003	Возможна подсветка
3	Информационная табличка, режимник (размер - не более 500x700 мм, количество - не более трех): оргстекло, металл, пластик	Фирменные цвета. Синий RAL 5005 (RGB 0 20 120), Белый RAL 9003	Возможна подсветка
4	Указатель номера подъезда и квартир (размер - не более 500x700 мм, количество - не более трех): оргстекло, металл, пластик	Фирменные цвета. Синий RAL 5005 (RGB 0 20 120), Белый RAL 9003	Возможна подсветка

Узел крепления средств размещения информации

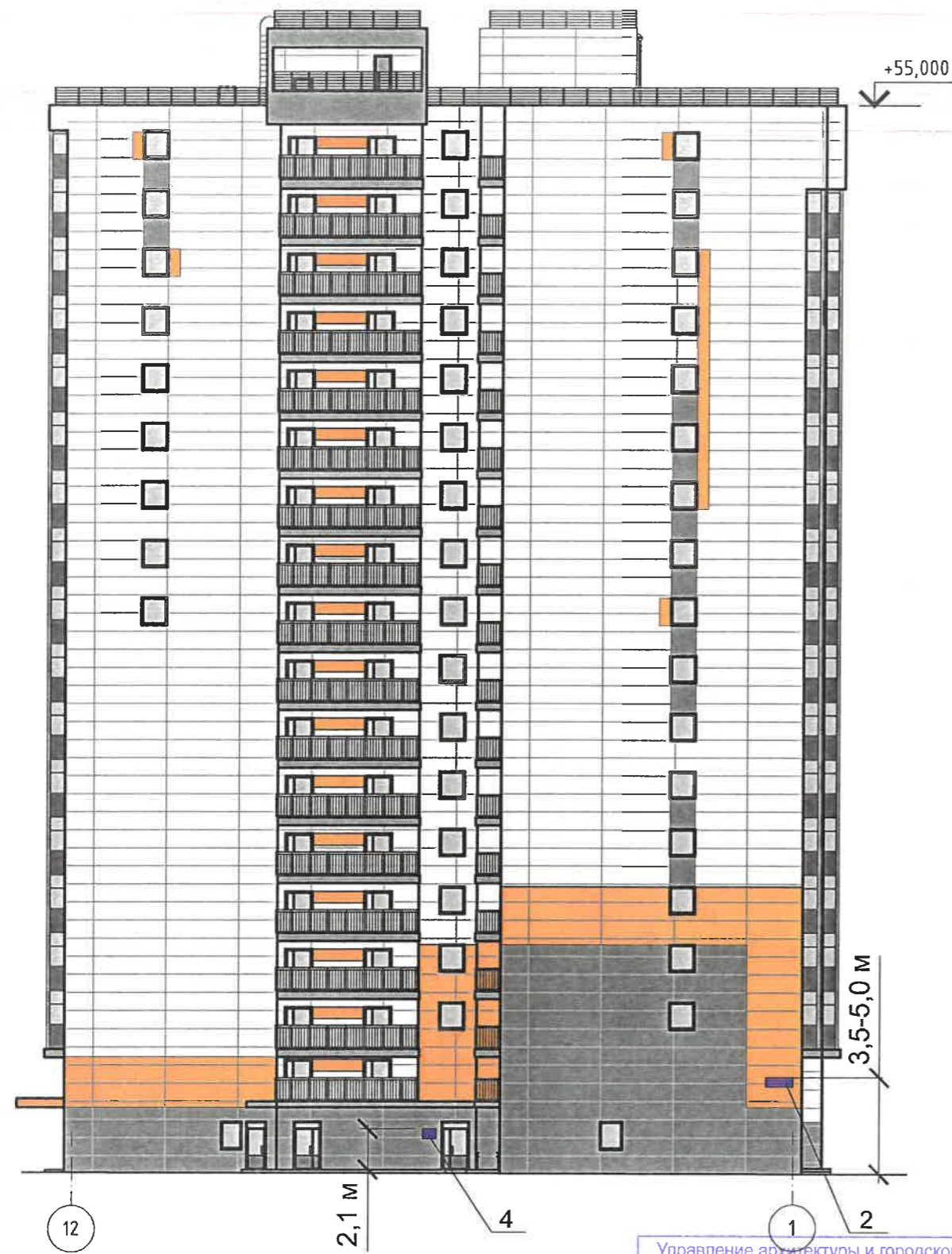


Управление архитектуры и городского дизайна  
ДГА администрации г.Перми  
**СООТВЕТСТВУЕТ АРХИТЕКТУРНОМУ ОБЛИКУ ГОРОДА ПЕРМИ**  
«13» 12.2021  
С. Карасева Подпись

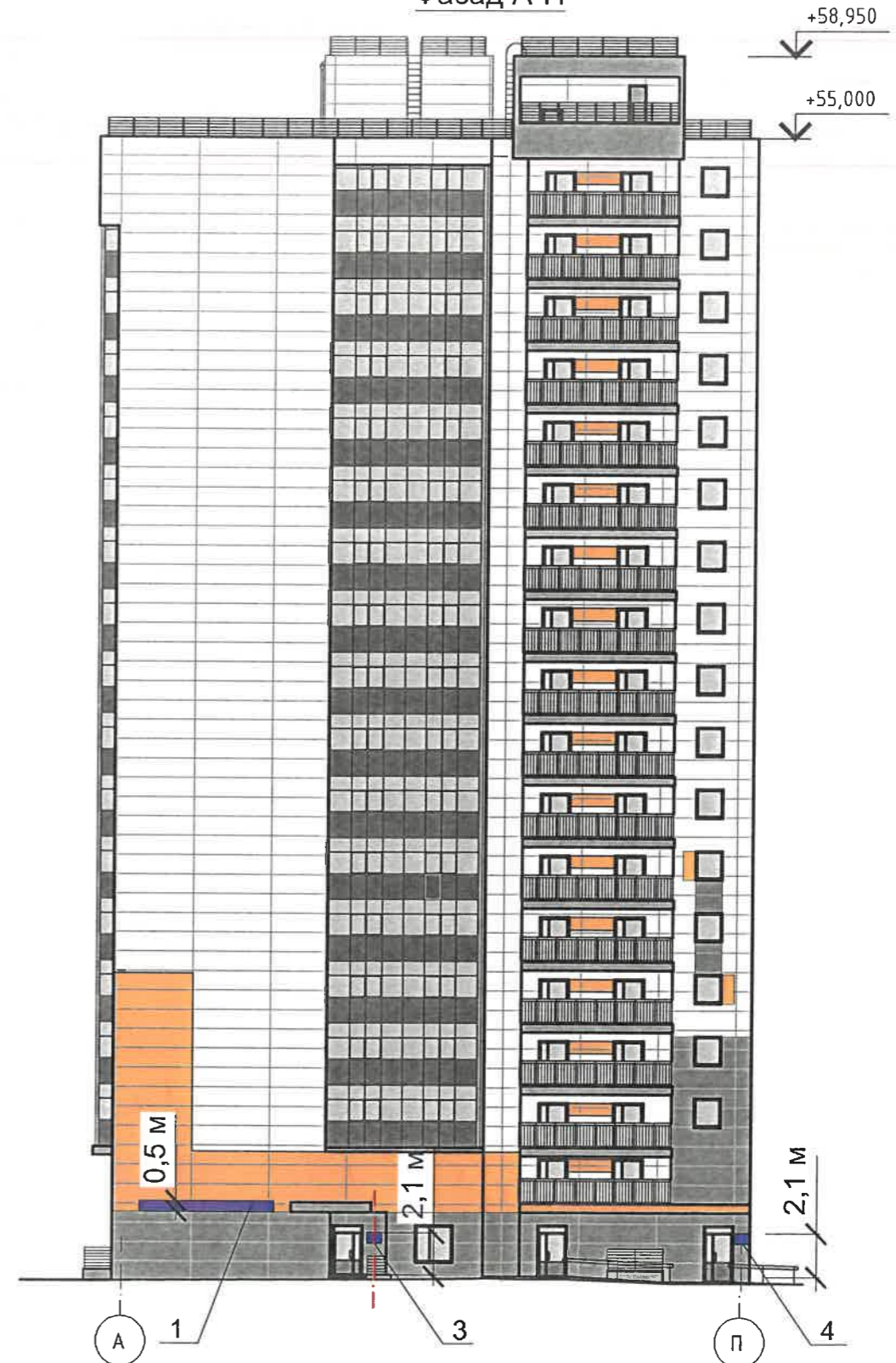
						28-1-5/21-АР			
						Колерный паспорт объекта капитального строительства по ул. Юнг Прикамья, № 14, Кировского района г. Перми			
Изм.	Коп.уч.	Лист	Подск.	Подпись	Дата	Многоквартирный жилой дом	Стадия	Лист	Листов
Разработ.		Голубева		<i>Голубева</i>	07.21		П	7	
Проверил		Гребенюк		<i>Гребенюк</i>	07.21				
ГИП		Гребенюк		<i>Гребенюк</i>	07.21				
Н. контрол.		Червякова		<i>Червякова</i>	07.21	Размещение средств размещения информации, рекламных конструкций	ООО "КС-Девелопмент" г. Ростов-на-Дону		



Фасад 12-1





Фасад А-П



Условные обозначения

--- ось размещения объектов

 - место допустимого размещения средств размещения информации

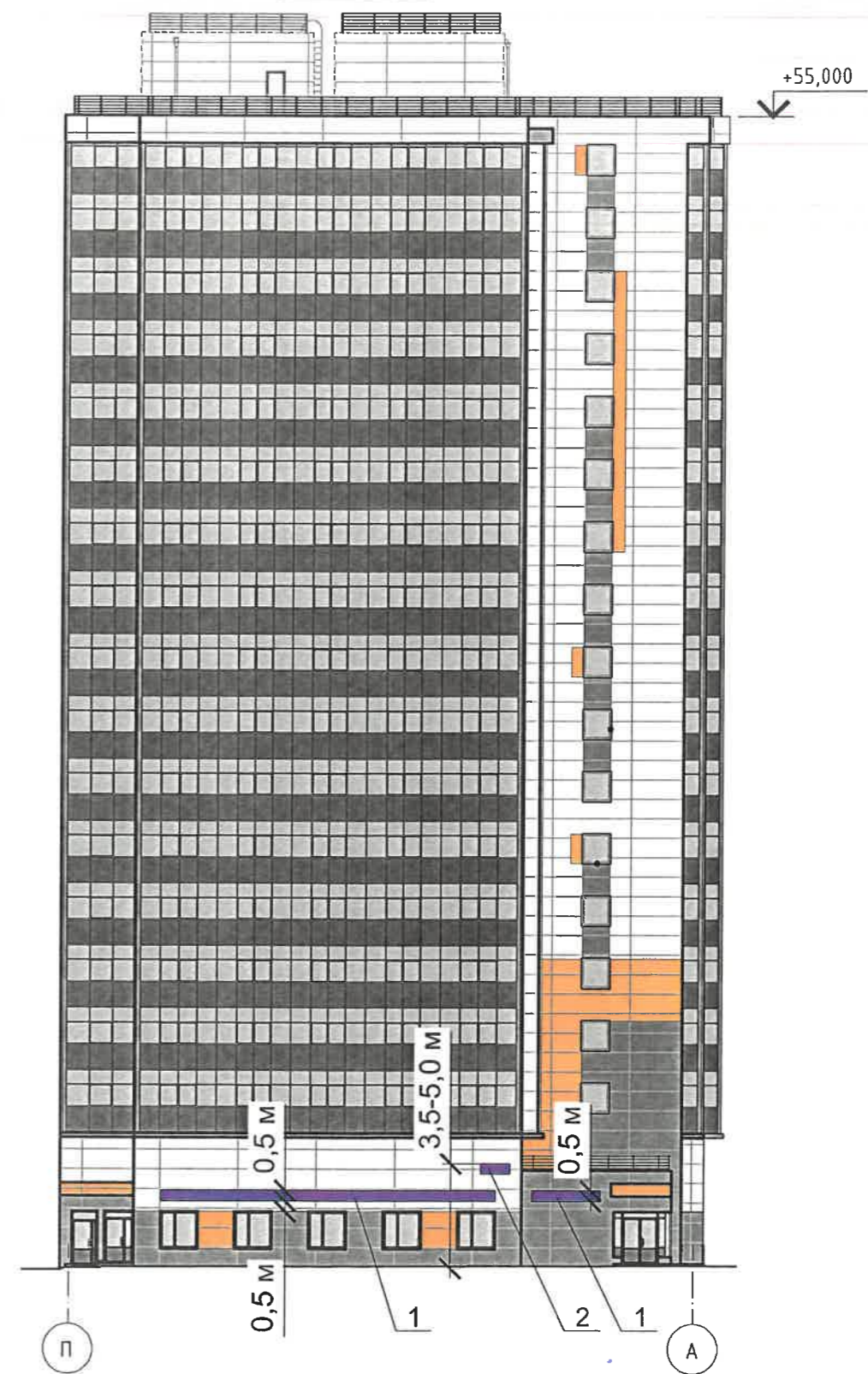
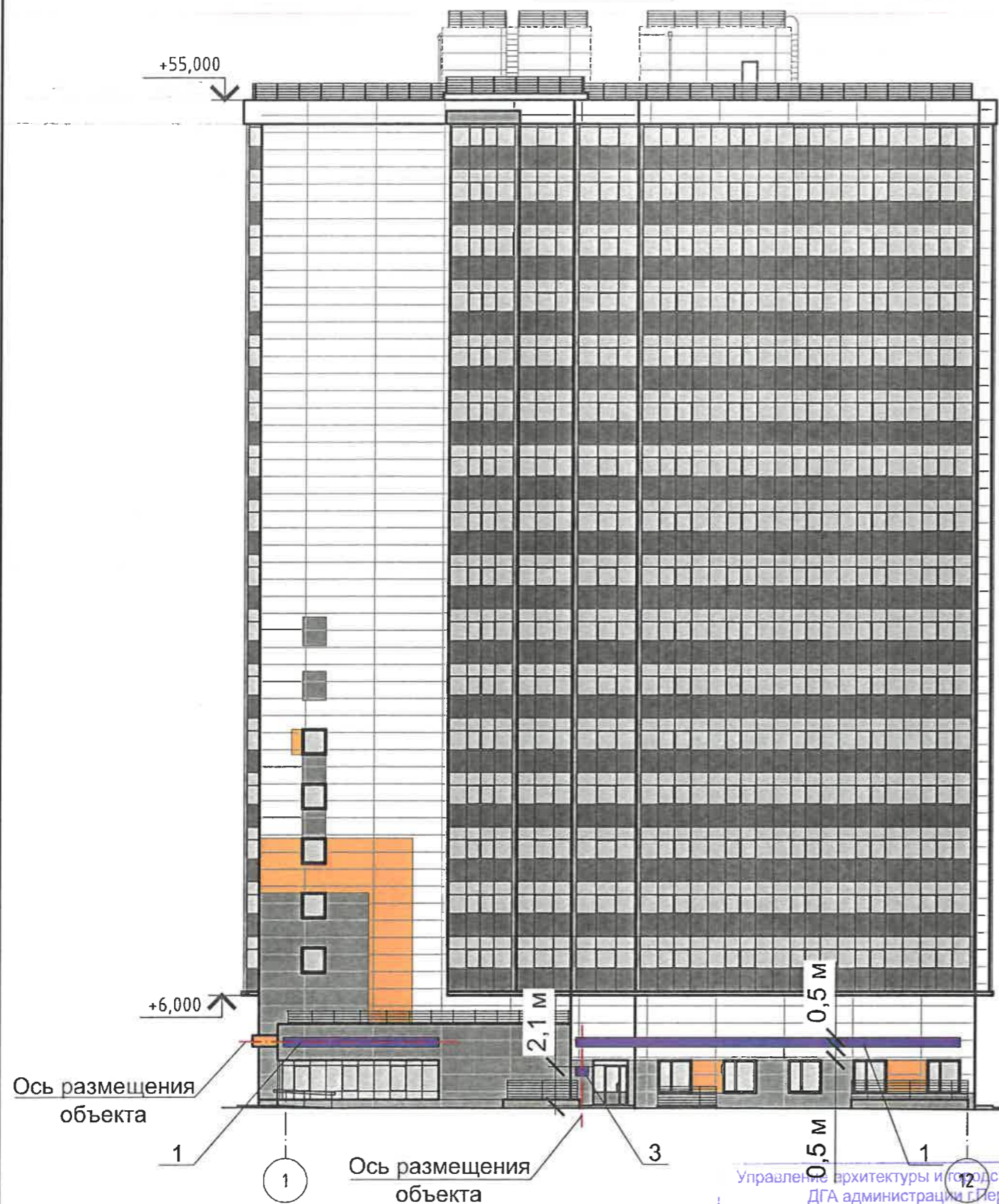
 - выноска и номер позиции согласно ведомости средств информации, рекламных конструкций, см. л. 7

Управление архитектуры и городского дизайна  
ДГА администрации г.Перми  
**СООТВЕТСТВУЕТ АРХИТЕКТУРНОМУ  
ОБЛИКУ ГОРОДА ПЕРМИ**  
«13» 12 2014  
*Фараесвет* Подпись

						28-1-5/21-АР			
						Колерный паспорт объекта капитального строительства по ул. Юнг Прикамья, № 14, Кировского района г. Перми			
Изм.	Колуч.	Лист	№док.	Подпись	Дата	Многоквартирный жилой дом	Стадия	Лист	Листов
Разработ.	Голубева			<i>Голубева</i>	07.21		П	8	
Проверил	Гребенюк			<i>Гребенюк</i>	07.21				
ГИП	Гребенюк			<i>Гребенюк</i>	07.21	Размещение средств размещения информации, рекламных конструкций. Фасад 12-1. Фасад А-П			
Н. контрол.	Червякова			<i>Червякова</i>	07.21	ООО "КС-Девелопмент" г. Ростов-на-Дону			

Фасад 1-12

Фасад П-А



Условные обозначения

--- ось размещения объектов

500  
700  
- место допустимого размещения средств размещения информации

1/ - выноска и номер позиции согласно ведомости средств информации, рекламных конструкций, см. л. 7

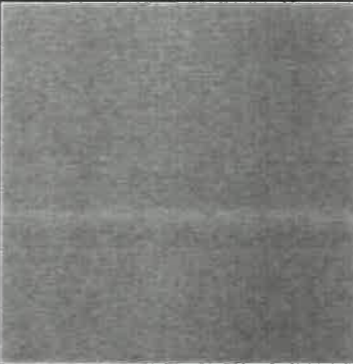
Управление архитектуры и городского дизайна  
ДГА администрации г. Перми


СООТВЕТСТВУЕТ АРХИТЕКТУРНОМУ  
ОБЛИКУ ГОРОДА ПЕРМИ


13.12.2021  
Карасева Подпись

						28-1-5/21-AP			
						Колерный паспорт объекта капитального строительства по ул. Юнг Прикамья, № 14, Кировского района г. Перми			
Изм.	Копуч.	Лист	Недоп.	Подпись	Дата	Многоквартирный жилой дом	Стадия	Лист	Листов
Разработ.	Голубева			<i>Голубева</i>	07.21		П	9	
Проверил	Гребенюк			<i>Гребенюк</i>	07.21				
ГИП	Гребенюк			<i>Гребенюк</i>	07.21	Размещение средств размещения информации, рекламных конструкций. Фасад 1-12. Фасад П-А	ООО "КС-Девелопмент" г. Ростов-на-Дону		
Н. контрол.	Червякова			<i>Червякова</i>	07.21				

1	RAL 9003 CLASSIC	C:	0	
		M:	0	
		Y:	5	
		K:	0	
		R:	244	
		G:	248	
		B:	244	

2, 4, 5, 6, 7, 8, 11	RAL 7037 CLASSIC	C:	30	
		M:	20	
		Y:	20	
		K:	40	
		R:	124	
		G:	127	
		B:	126	

9, 10, 12	RAL 7039 CLASSIC	C:	50	
		M:	40	
		Y:	50	
		K:	40	
		R:	107	
		G:	105	
		B:	95	

3	RAL 1034 CLASSIC	C:	0	
		M:	30	
		Y:	80	
		K:	0	
		R:	237	
		G:	171	
		B:	86	

СОГЛАСОВАНО  
1<sup>й</sup> заместитель начальника ДГА  
г. Перми - главный архитектор  
И.С. Палшин  
*И.С. Палшин* 07.21

						28-1-5/21-AP			
						Колерный паспорт объекта капитального строительства по ул. Юнг Прикамья, № 14, Кировского района г. Перми			
Изм.	Колуч.	Лист	Подок.	Подпись	Дата	Многоквартирный жилой дом	Стадия	Лист	Листов
Разработ.		Голубева		<i>Голубева</i>	07.21		П	10	
Проверил		Гребенюк		<i>Гребенюк</i>	07.21				
ГИП		Гребенюк		<i>Гребенюк</i>	07.21				
Н. контрол.		Червякова		<i>Червякова</i>	07.21	Эталоны колеров	ООО "КС-Девелопмент" г. Ростов-на-Дону		