

ООО ИЗДАТЕЛЬСКИЙ ДОМ «ИНОМАРКА»

24-11.2021 № 059-22-01-26-5376

Заказчик: «Новая Пермь»

**ПАСПОРТ ВНЕШНЕГО ОБЛИКА ОБЪЕКТА
КАПИТАЛЬНОГО СТРОИТЕЛЬСТВА
(КОЛЕРНЫЙ ПАСПОРТ)**

АДРЕС ОБЪЕКТА: г. Пермь, административный район Ленинский,
улица Луначарского , здание (строение) № 99

ШИФР: 99Л - 11 - 2021

г. Пермь 2021 г.

Ведомость чертежей

Лист	НАИМЕНОВАНИЕ	ПРИМЕЧАНИЕ
1	Общие данные (начало).	
2,3	Общие данные (продолжение).	
4	Существующее состояние фасада (фотофиксация).	
5, 6	Существующее состояние фасада (фотофиксация).	
7	Фасад с ул. Луначарского.	
8	Фасад с ул. Борчанинова.	
9,10	Боковые фасады.	
11,12	Дворовые фасады.	
13	Дворовые фасады по осям 3-4.	
14	Размещение средств размещения информации, рекламных конструкций. Фасад со стороны ул. Луначарского.	
15	Размещение средств размещения информации, рекламных конструкций. Фасад со стороны ул. Борчанинова.	
16	Размещение средств размещения информации, рекламных конструкций. Боковой фасад.	
17	Существующие входные группы. Проектируемые входные группы (фотомонтажи).	
19	Существующие входные группы. Проектируемые входные группы (фотомонтажи).	
20	Эталоны колеров.	

Пояснительная записка

Объект капитального строительства – 24-этажный многоквартирный жилой дом со встроенными помещениями общественного и торгового назначения по адресу: г. Пермь, Ленинского район, ул. Луначарского, 99;
Год постройки и ввода в эксплуатацию здания: 2021 г.

Тип постройки, серия: монолитно-каркасное, индивидуальный проект.
 Крыша: плоская неэксплуатируемая;

Нахождение в зоне Объектов Культурного Наследия: нет.

Ранее разработанные колерные паспорта: № 059-22-01-26-3898 от 31.08.2021.

Настоящим колерным паспортом:

- уточняются виды и типы отделки, цветовой решение и оформление фасадов;
- предусматриваются места размещения средств размещения информации;
- определяются места дополнительного оборудования.

Раздел «Архитектурно-художественная подсветка» настоящим колерным паспортом не разрабатывается. Освещение фасада осуществляется за счет свечения окон и вывесок.

Предметом согласования данного колерного паспорта являются: принятые цветовые решения элементов фасада, применяемые материалы существующего объекта недвижимости, а также определение возможных типов размещения средств размещения информации на нем. Средства размещения информации, рекламные конструкции, не соответствующие типу и местам их возможного размещения, подлежат демонтажу.

В соответствии с Градостроительным кодексом Российской Федерации, решением Пермской городской Думы от 15.12.2020 № 277 от «Об утверждении Правил благоустройства территории города Перми и о признании утратившими силу отдельных решений Пермской городской Думы» и постановлением администрации города Перми от 22.02.2017 № 130 «Об утверждении формы и Порядка согласования паспорта внешнего облика объекта капитального строительства (колерного паспорта)» проекты колерных паспортов либо проекты изменений в колерные паспорта не являются разрешительной документацией на строительство, реконструкцию объекта капитального строительства; не являются правовым основанием на устройство пристроек, навесов, козырьков.

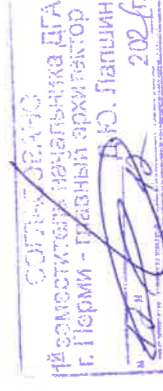
Вносятся изменения в колерный паспорт № 059-22-01-26-3898 от 31.08.2021 в виду реконструкции помещений первого этажа (торгового назначения) с дополнительными входными группами по улице Борчанинова и Луначарского.



99Л-11-2021			
Колерный паспорт объекта капитального строительства по ул. Луначарского, 99, Ленинского района г. Перми.			
Изм.	Кол.уч	Лист	Медок.
Разраб.		Зуева А.И.	
			Дата
			11.21
			Подпись
Н.контроль	Захарова С.В.		11.21
Многоквартирный жилой дом со встроенными помещениями общественного и торгового назначения.		Стадия	Лист
Общие данные (начало)		П	1
ООО Издательский Дом «Иномарка», г. Пермь		Листов	19

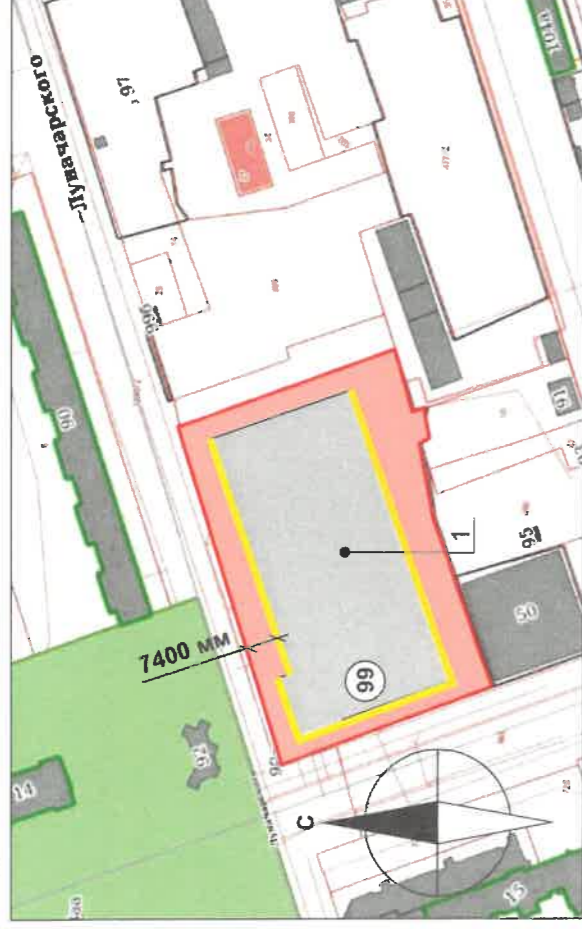
Ведомость отделки фасадов.

ПОЗ.	ЭЛЕМЕНТ ФАСАДА	ЭТАЛОН ЦВЕТА	ОБОЗНАЧ.	ВИД ОТДЕЛКИ	ПРИМ.
1	Основное поле стен тип 1		RAL 9003 RAL 1036 RAL 7044 DULUX60YR31/368 RAL 6021 RAL 7016	Фасадные панели ЛТМ Супор (акриловое покрытие PaliStone)	
2	Основное поле стен по осям 3-4		RAL 1036 RAL 7044 DULUX60YR31/368 RAL 6021	Штукатурка окрашенная атмосферостойкой фасадной краской	
3	Основное поле стен тип 2		RAL 7016 RAL 1036	Керамогранит «Граните Сандра» 1200x599	
4	Дверные полотна, переплеты дверей		RAL 7016 RAL 1036	Металлопластик (стеклопакет) Металл, окрашенный атмосферостойкой краской	
5	Переплеты окон, профили остекления лоджий и балконов		RAL 7016 RAL 1036	Металлопластик (стеклопакет)	
6	Ступени крылец, площадки, пандусы		RAL 7016	Тротуарная плитка	
7	Декоративные элементы на фасаде здания		RAL 1036	Фасадные панели ЛТМ Супор (акриловое покрытие PaliStone)	
8	Кровля здания		-	Рулонно битумное полимерное покрытие	
9	Козырьки		RAL 7016 -	Металл, окрашенный атмосферостойкой краской Закаленное стекло	
10	Вентиляционные решетки		RAL 1036 RAL 9003 RAL 7016	Металлические в цвет фасада	
11	Корзины под кондиционеры		RAL 1036 RAL 9003 RAL 7016 RAL 6021	Перфорированный металлический лист с полимерным покрытием	
12	Перила, ограждения, металлические элементы, пожарные лестницы		RAL 1036 RAL 7016	Металл, окрашенный атмосферостойкой краской	
13	Ворота секционные		RAL 7016	Металлические листы с полимерным покрытием	



99Л-11-2021			
Коперный паспорт объекта капитального строительства по ул. Луначарского, 99, Ленинского района г. Перми.			
Изм.	Кол.уч	Лист	№ док.
Разраб.	Зуева А.И.	Зуева А.И.	Подпись
		11.21	11.21
Н.контроль	Захарова С.В.		11.21
Многоквартирный жилой дом со встроенными помещениями общественного и торгового назначения.		Стация	Лист
Общие данные (продолжение)		П	2
		Листов	19
		ООО Издательский дом «Иномарка», г. Пермь	

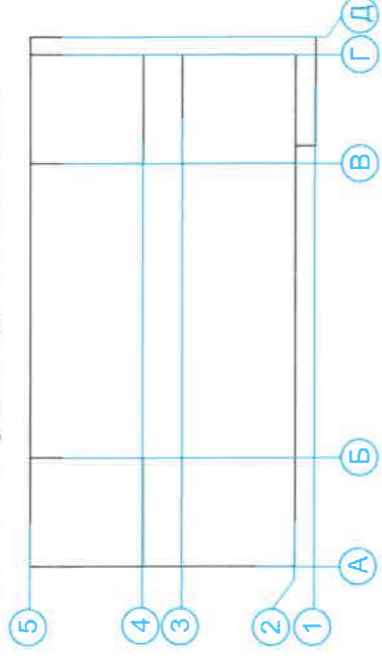
Ситуационный план.



Условные обозначения:

- 1
- Здание по ул. Луначарского, 99, Ленинский район г. Перми
- Фасады, где размещены средства размещения информации, рекламных конструкций
- Красные линии
- Границы земельного участка

План координационных осей:



ИНСТРУКЦИЯ

о порядке производства работ, связанных с окраской фасадов и всех наружных частей зданий, сооружений, строений, расположенных на территории города Перми

- Окраска (отделка) фасадов и всех наружных частей зданий, сооружений, строений, расположенных на территории города Перми, может производиться лишь на основании паспорта внешнего облика объекта капитального строительства (колерного паспорта), согласованного с департаментом градостроительства и архитектуры администрации г. Перми (далее – ДГА).
- До начала процесса окраски (отделки) здания или какого-либо сооружения должны быть произведены работы по капитальному ремонту всех без исключения его наружных частей, подлежащих окраске.
- До начала ремонта зданий, имеющих газосветовую рекламу, сообщить рекламораспространителю о предстоящих работах на фасаде здания с целью сохранения вывесок либо их демонтажа.
- Полуразрушенные и разрушенные архитектурные художественно-скульптурные элементы фасада: карнизы, фризы, колонны, пилястры, сандрики, кронштейны, обрамления проемов, различные лепные украшения, барельефы, мозаика, художественная роспись и т.п. подлежат обязательному восстановлению в своем первоначальном виде. Категорически запрещается производить окраску здания без предварительного восстановления указанных элементов декора фасада.
- Металлические поверхности отдельных элементов фасада: чугунные решетки, ограждения балконов и лестниц, элементы входных групп, двери, кронштейны и прочие архитектурно-художественные элементы фасада перед окраской очищаются от грязи, ржавчины, старой краски и покрываются вновь атмосферостойкой краской для металлических поверхностей.
- В соответствии с выданными образцами цвета (колерами) на окраску (отделку) здания организация, производящая ремонт здания, составляет пробные образцы цвета, которые наносятся на подготовленную для покраски поверхность стены в уровне 1-го этажа здания (не выше 1,5 метров от земли).
- Проверку и согласование пробного образца цвета (выкрас колера) производит уполномоченный представитель ДГА. Без указанных проверки и согласования производить окраску (отделку) фасадов здания категорически запрещается.
- Домоуправления, организации и учреждения, производящие окраску (отделку) и связанный с нею ремонт фасадов здания, несут ответственность за выполнение настоящей инструкции и могут быть привлечены к административной ответственности за ее нарушение в соответствии со статьей 6.8.2 «Нарушение требований к внешнему виду фасадов зданий, строений, сооружений» Закона Пермского края от 06.04.2015 № 460-ПК «Об административных правонарушениях в Пермском крае».
- По всем вопросам, связанным с производством работ, необходимо обращаться в ДГА по адресу: г. Пермь, ул. Сибирская, 15, каб. 315, тел. 212-76-98.

Ведомость ссылочных документов

ОБОЗНАЧЕНИЕ	НАИМЕНОВАНИЕ	ПРИМЕЧАНИЕ			
	Ссылочные документы				
Решение Пермской Городской Думы № 277 от 15.12.2020 г.	«Об утверждении Правил благоустройства территории города Перми.»				
Постановление Администрации г. Перми № 130 от 22.02.2017 г.	«Об утверждении формы и Порядка согласования паспорта внешнего облика объекта капитального строительства (колерного паспорта)»				
№ 059-22-01-26-3898 от 31.08.2021	Колерный паспорт объекта капитального строительства по улице Луначарского, 99 в Ленинском районе г. Перми. Шифр ММ-29-08/2021	Дата согласования 04.10.2021			
	99Л-11-2021				
	Колерный паспорт объекта капитального строительства по ул. Луначарского, 99, Ленинского района г. Перми.				
Изм.	Кол.уч	Лист	Недок.	Подпись	Дата
Разраб.	Зуева А.И.	3			11.21
	Многоквартирный жилой дом со встроенными помещениями общественного и торгового назначения.	Стадия	Лист	Листов	
		П	3	19	
	Общие данные (продолжение)				
Н.контроль	Захарова С.В.				11.21
	ООО Издательский дом «Иномарка», г. Пермь				

Главный фасад с ул. Луначарского



99Л-11-2021					
Колерный паспорт объекта капитального строительства по ул. Луначарского, 99, Ленинского района г. Перми.					
Изм.	Кол.уч	Лист	№ док.	Подпись	Дата
Разраб.		Зуева А.И.		<i>[Signature]</i>	11.21
				Стация	Лист
				П	4
				Листов	19
Многоквартирный жилой дом со встроенными помещениями общественного и торгового назначения.					
Существующее состояние фасадов (фотофиксация)					
Н.контроль				Захарова С.В.	11.21
ООО Издательский дом «Иномарка», г. Пермь					

Боковой фасад с ул. Борчанинова



Боковой фасад



				99Л-11-2021				
				Колерный паспорт объекта капитального строительства по ул. Луначарского, 99, Ленинского района г. Перми.				
Изм.	Кол.уч	Лист	Недок.	Подпись	Дата	Стadia	Лист	Листов
Разраб.		Зуева А.И.		<i>[Signature]</i>	11.21	П	5	19
				Многоквартирный жилой дом со встроенными помещениями общественного и торгового назначения.				
				Существующее состояние фасадов (фотофиксация)				
Н.контроль	Захарова С.В.			<i>[Signature]</i>	11.21	ООО Издательский дом «Иномарка», г. Пермь		

Дворовые фасады.



99Л-11-2021

Коперный паспорт объекта капитального строительства
по ул. Луначарского, 99, Ленинского района г. Перми.

Многоквартирный жилой дом со
встроенными помещениями
общественного и торгового назначения.

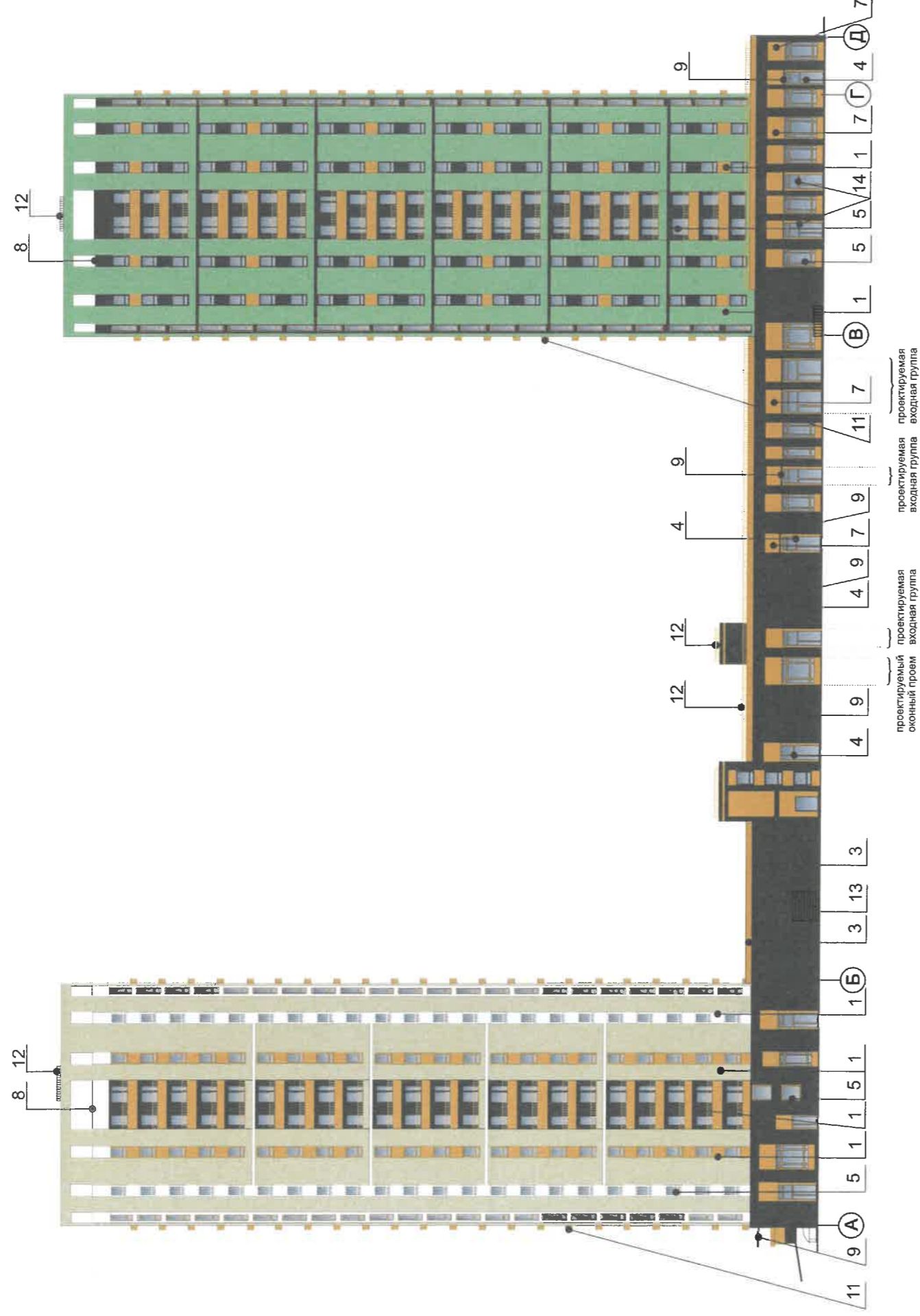
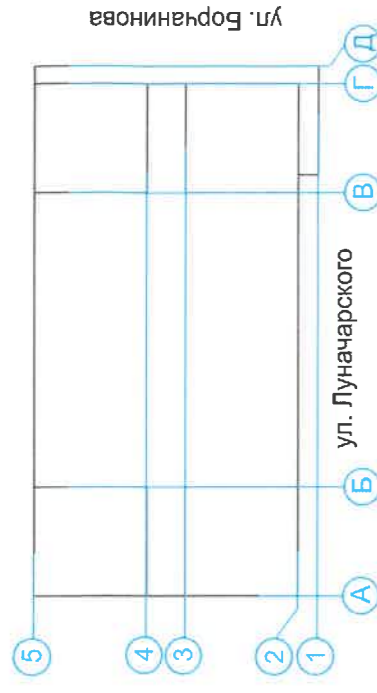
Существующее состояние фасадов
(фотофиксация)

Изм.	Коп.уч	Лист	№доку.	Подпись	Дата
Разраб.		Зуева А.И.		<i>[Signature]</i>	11.21
Н.контроль		Захарова С.В.		<i>[Signature]</i>	11.21

Стадия	Лист	Листов
П	6	19

ООО Издательский дом
«Иномарка», г. Пермь

Фасад со стороны ул. Луначарского.



ПРИМЕЧАНИЕ:

1. В случае, если наружные лестницы при дополнительно устроенных входах в общественные помещения здания выходят за границы предоставленного земельного участка и красные линии квартала, то устройство дополнительных или переустройство существующих входных групп требует получения разрешения в установленном порядке;
2. В случае устройства или переустройства (перепланировки, ремонта, реконструкции) помещений общественного назначения, их входных групп в обязательном порядке должны быть предусмотрены мероприятия по обеспечению доступности данных помещений для маломобильных групп населения, включая инвалидов, использующих кресла-коляски и собак-проводников (далее-МГН) в соответствии с требованиями СП 59.13330.2016 Свод правил. Доступность зданий и сооружений для маломобильных групп населения. Данный свод правил касается функционально-планировочных элементов зданий и сооружений, их участков или отдельных помещений, доступных для МГН (входные узлы, коммуникации, пути эвакуации, помещения и зоны обслуживания, а также их информационное и инженерное обустройство). В частности, лестницы при входах в общественные помещения должны дублироваться пандусами с уклоном не более 1:20 (5%) или иными средствами подъема (подъемные платформы, лифты и т.д.). Согласно вышеуказанному Своду правил наружные лестницы и пандусы должны иметь поручни с учетом технических требований к опорным стационарным устройствам по ГОСТ Р 51261; размеры входной площадки при открывании дверей наружу должны быть не менее 1,4 x 2,0 или 1,5 x 1,85; размеры входной площадки с пандусом не менее 2,2 x 2,2 м.

СОГЛАСОВАНО
 № заместителя начальника ДГА
 г. Пермь - главный архитектор
 Ш.С. Палшин
 2021

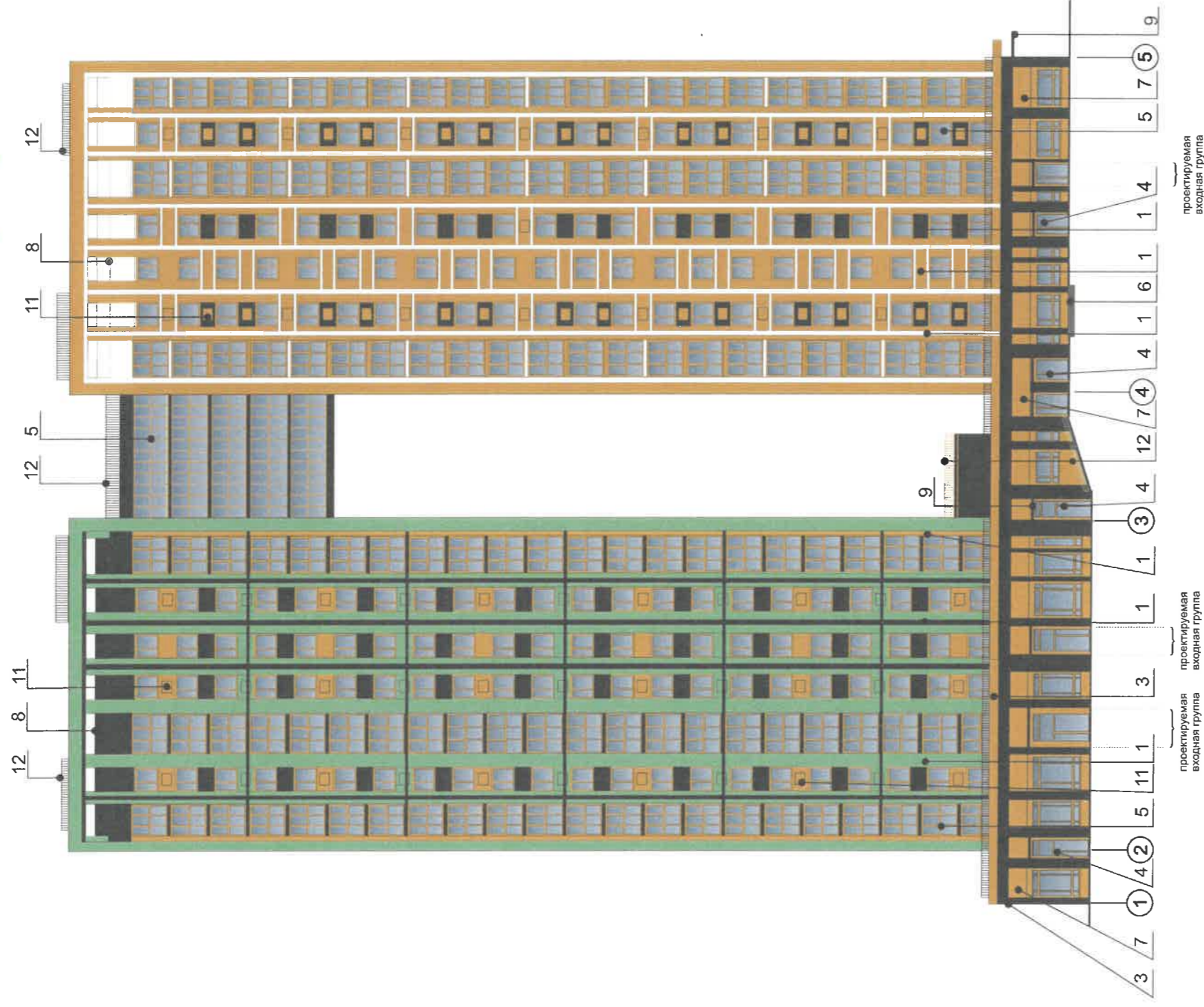
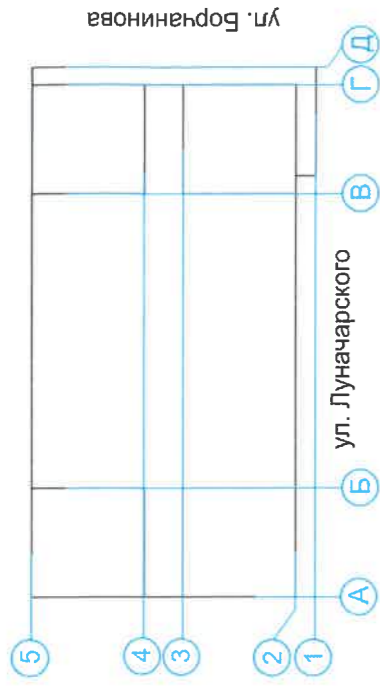
Условные обозначения:

1 Выноска и номер позиции согласно ведомости отделки фасадов см. на листе 1.

1 Условная координационная ось см. на листе 1.

		99Л-11-2021	
Колерный паспорт объекта капитального строительства по ул. Луначарского, 99, Ленинского района г. Перми.			
Изм.	Кол.уч	Лист	№ док.
Разраб.	Зуева А.И.	Подпись	Дата
			11.21
Многоквартирный жилой дом со встроенными помещениями общественного и торгового назначения.		Стация	Лист
Фасад со стороны ул. Луначарского		П	7
		Листов	19
Н.контроль Захарова С.В.		ООО Издательский дом «Иномарка», г. Пермь	
		11.21	

Фасад со стороны ул. Борчанинова.



СОГЛАСОВАНО
 заместителем начальника ДГА
 г. Пермь - главный архитектор
 [Подпись] [Инициалы]
 30.11

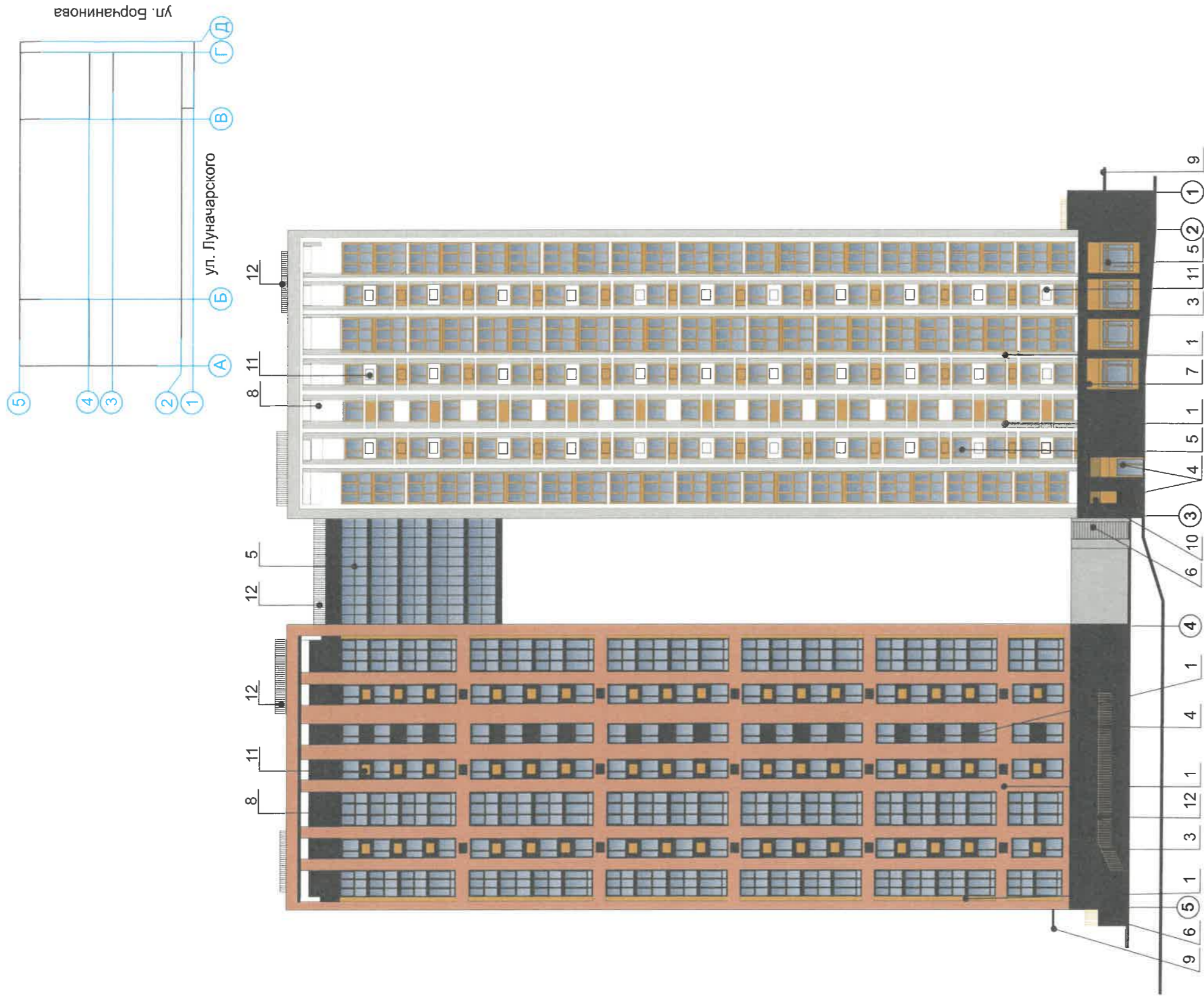
Условные обозначения:

• 1 Выноска и номер позиции согласно ведомости отделки фасадов см. на листе 1.

① Условная координационная ось см. на листе 1.

99Л-11-2021		Колерный паспорт объекта капитального строительства по ул. Луначарского, 99, Ленинского района г. Перми.	
Изм.	Копуч	Лист	Недок.
Разраб.	Зуева А.И.	Подпись	Дата
Н.контроль	Захарова С.В.	Зуева А.И.	11.21
Многоквартирный жилой дом со встроенными помещениями общественного и торгового назначения.		Стация	Лист
Фасад со стороны ул. Борчанинова		П	8
ООО Издательский дом «Иномарка», г. Пермь		Листов	19

Боковой фасад.



ул. Борчанинова

Условные обозначения:

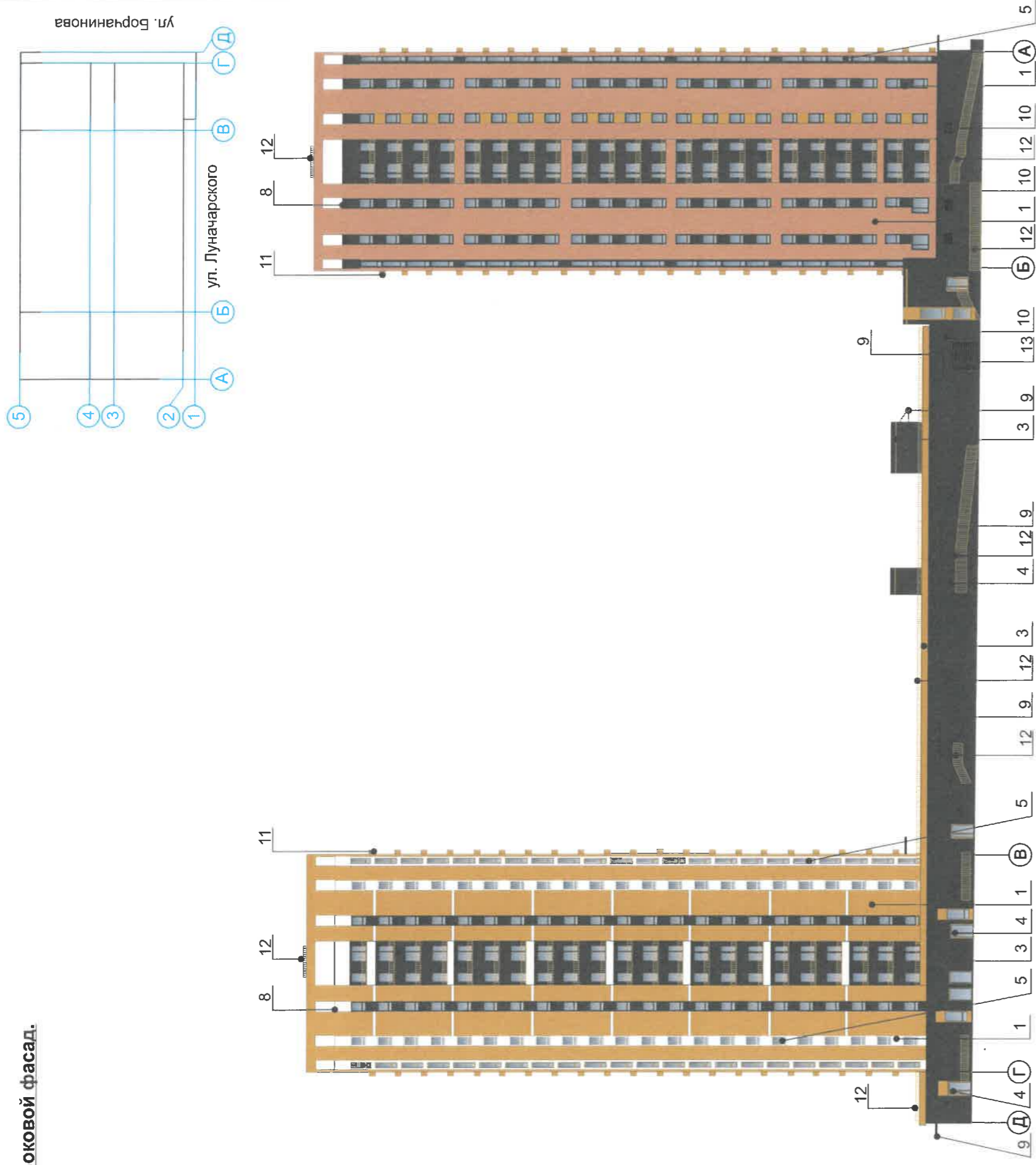
1 Выноска и номер позиции согласно ведомости отделки фасадов см. на листе 1.

1 Условная координационная ось см. на листе 1.

СОГЛАСОВАНО
1^й заместитель начальника ДГА
г. Пермь - главный архитектор
Д.Ю. Палкин
2024

99Л-11-2021			
Коперный паспорт объекта капитального строительства по ул. Луначарского, 99, Ленинского района г. Перми.			
Изм.	Кол.уч	Лист	Медок.
Разраб.	Зуева А.И.	Зуева А.И.	Зуева А.И.
Дата	11.21	Подпись	11.21
Многоквартирный жилой дом со встроенными помещениями общественного и торгового назначения.		Стадия	Лист
Боковой фасад		П	9
ООО Издательский дом «Иномарка», г. Пермь		Листов	19
Н.контроль	Захарова С.В.	11.21	

Боковой фасад.



ул. Борчанинова

Условные обозначения:

1 Выноска и номер позиции согласно ведомости отделки фасадов см. на листе 1.

1 Условная координационная ось см. на листе 1.

СОГЛАСОВАНО
 1й заместителем начальника ДГА
 г. Пермь - главный архитектор
 Д.К. Пашин
 22/

99Л-11-2021

Коперный паспорт объекта капитального строительства по ул. Луначарского, 99, Ленинского района г. Перми.

Многоквартирный жилой дом со встроенными помещениями общественного и торгового назначения.

Боковой фасад

Изм. Кол.уч Разраб. Лист №док. Подпись Дата

Заева А.И. 11.21

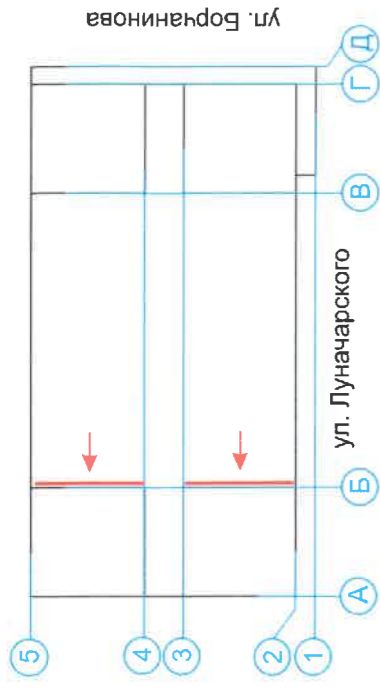
Н.контроль Захарова С.В. 11.21

ООО Издательский дом «Иномарка», г. Пермь

Лист 10

Листов 19

Дворовый фасад.



СОГЛАСОВАНО
1# заместитель начальника ДГА
г. Пермь - главный архитектор
И.И. Пидкин

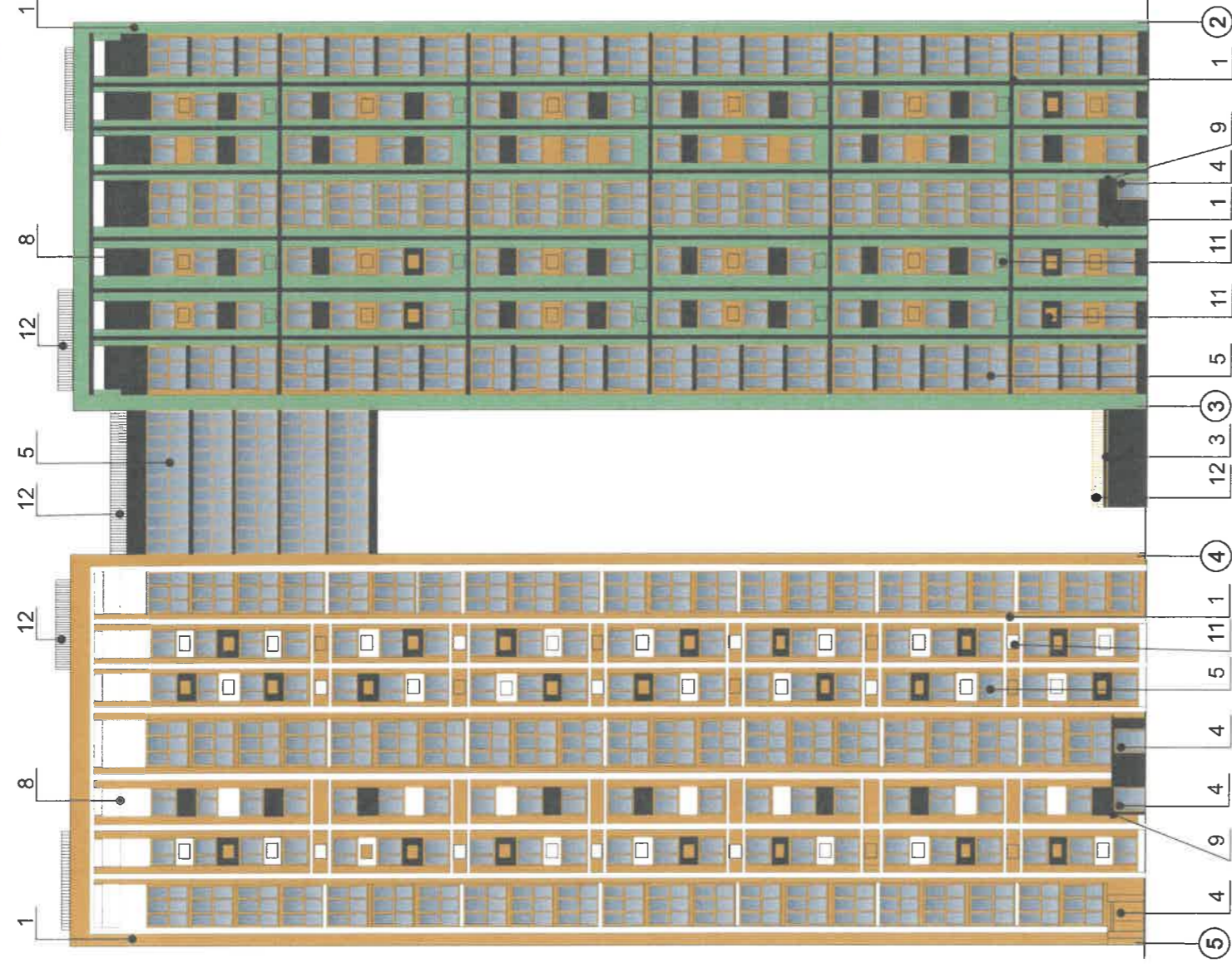
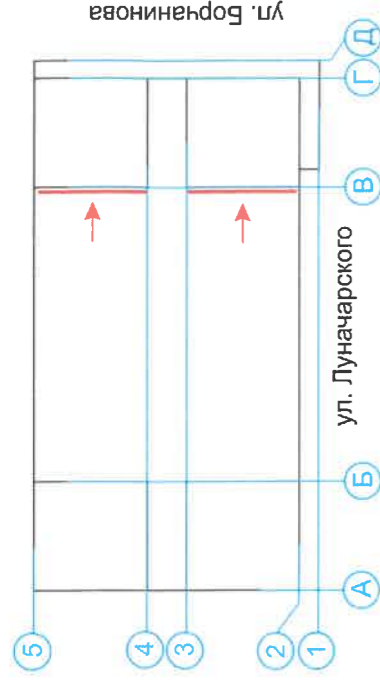
Условные обозначения:

1 Выноска и номер позиции согласно ведомости отделки фасадов см. на листе 1.

1 Условная координационная ось см. на листе 1.

99Л-11-2021		Колерный паспорт объекта капитального строительства по ул. Луначарского, 99, Ленинского района г. Перми.			
Изм.	Кол.уч	Лист	Недок.	Подпись	Дата
Разраб.		Зуева А.И.			11.21
Н.контроль		Захарова С.В.			11.21
Многоквартирный жилой дом со встроенными помещениями общественного и торгового назначения.			Стадия	Лист	Листов
Дворовой фасад			П	11	19
			ООО Издательский дом «Иномарка», г. Пермь		

Дворовые фасады.



СОГЛАСОВАНО
 1й заместителем начальника ДГА
 г. Перми - главный архитектор
 И.А. Давыдов
 21

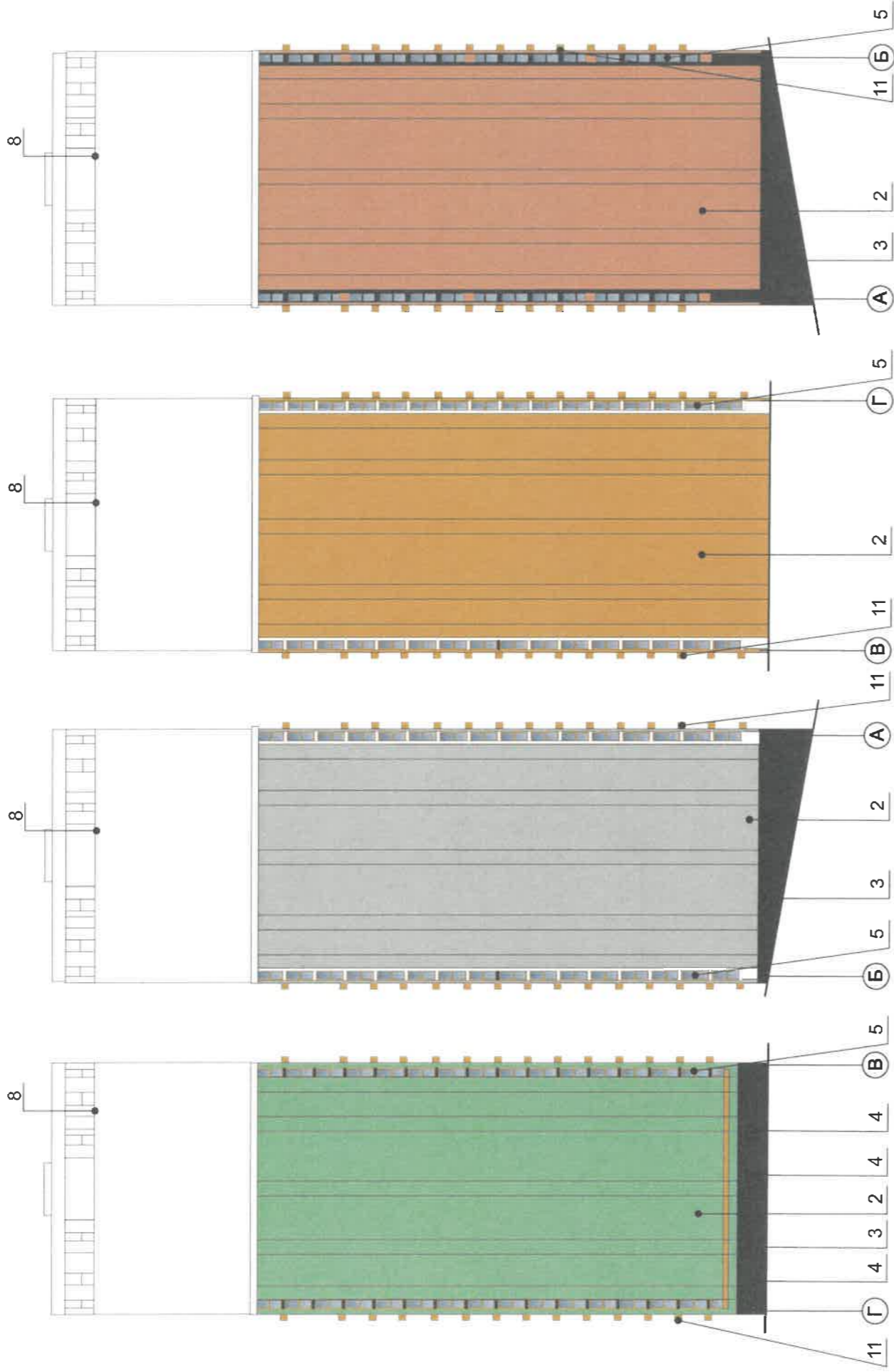
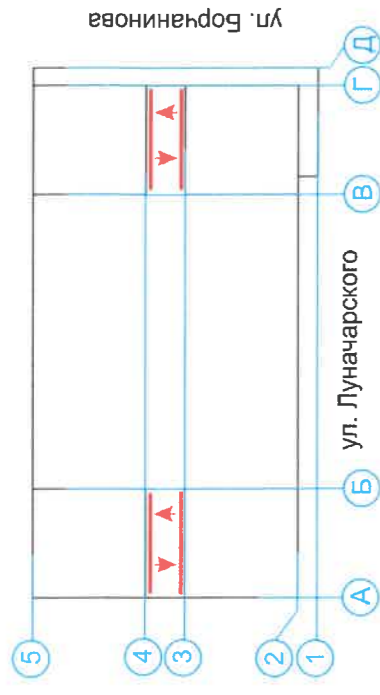
Условные обозначения:

• Выноска и номер позиции согласно ведомости отделки фасадов см. на листе 1.

① Условная координационная ось см. на листе 1.

99Л-11-2021			
Колерный паспорт объекта капитального строительства по ул. Луначарского, 99, Ленинского района г. Перми.			
Изм.	Коп.уч	Лист	Чедок.
Разраб.	Зуева А.И.	Зуева А.И.	Зуева А.И.
Дата	11.21	Подпись	[Signature]
Многоквартирный жилой дом со встроенными помещениями общественного и торгового назначения.		Стадия	Лист
Дворовой фасад		П	Листов
Н.контроль Захарова С.В.		12	19
11.21		ООО Издательский дом «Иномарка», г. Пермь	

Дворовые фасады.



СОГЛАСОВАНО
 и.д. заместитель начальника ДГА
 г. Пермь - главный архитектор
 [Signature] 21

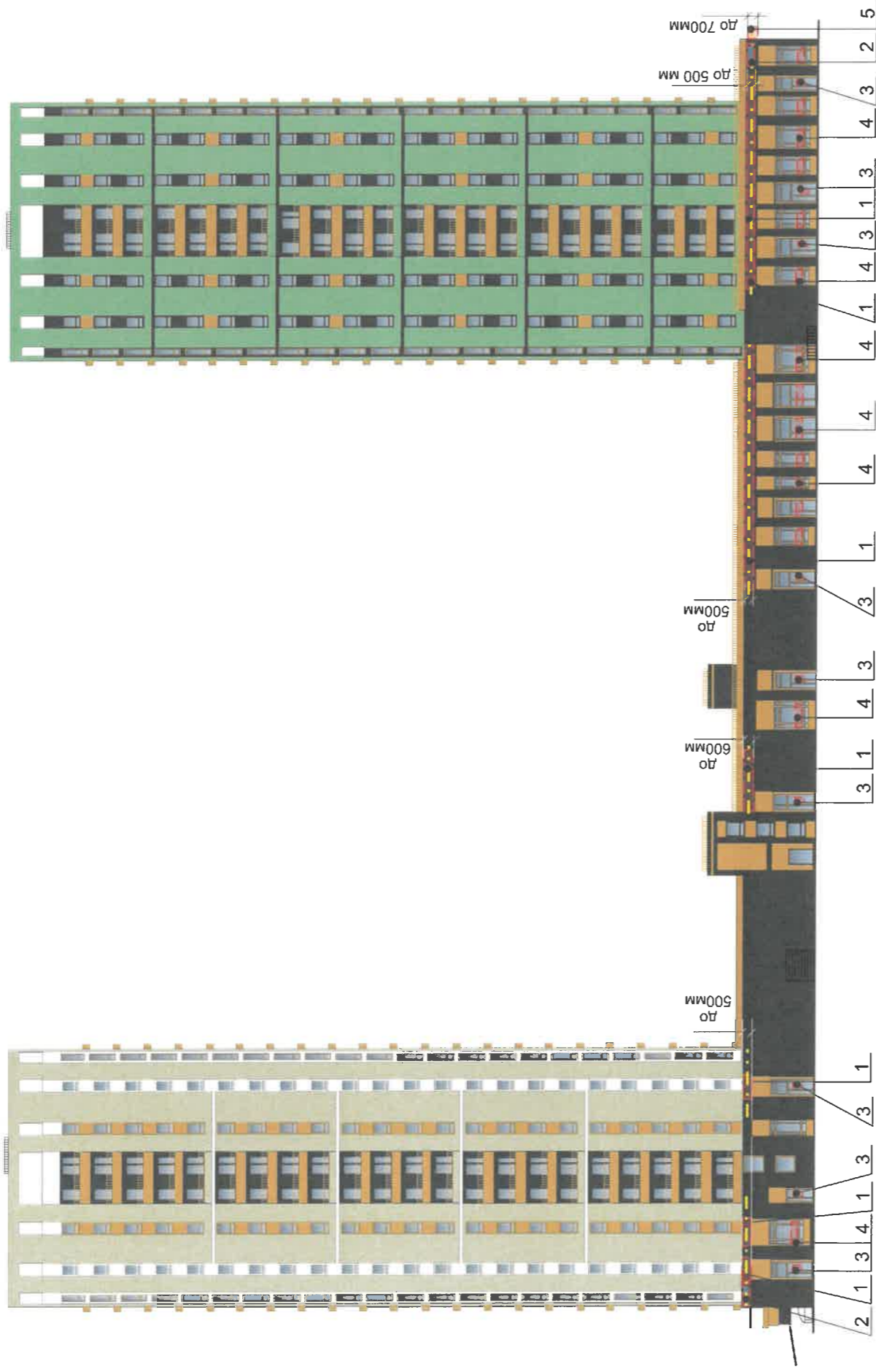
Условные обозначения:

• Выноска и номер позиции согласно ведомости отделки фасадов см. на листе 1.

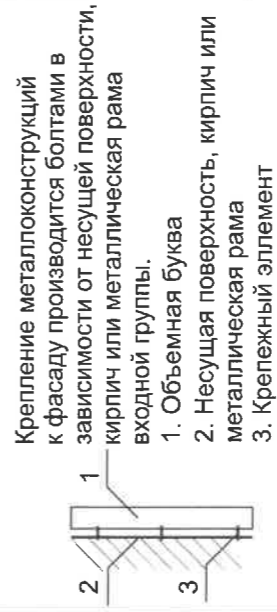
① Условная координационная ось см. на листе 1.

										99Л-11-2021	
Коперный паспорт объекта капитального строительства по ул. Луначарского, 99, Ленинского района г. Перми.											
Изм.	Кол.уч	Лист	Медок.	Подпись	Дата	Многоквартирный жилой дом со встроенными помещениями общественного и торгового назначения.			Стadia	Лист	Листов
Разраб.		Зуева А.И.		[Signature]	11.21	Дворовые фасады			П	13	19
Н. контроль		Захарова С.В.		[Signature]	11.21	ООО Издательский дом «Иномарка», г. Пермь					

**Размещение средств размещения информации, рекламных конструкций.
Фасад с ул. Луначарского.**




Узлы крепления средств размещения информации, рекламных конструкций.




Крепление металлоконструкций к фасаду производится болтами в зависимости от несущей поверхности, кирпич или металлическая рама входной группы.
 1. Объемная буква
 2. Несущая поверхность, кирпич или металлическая рама
 3. Крепежный элемент

Условные обозначения:

1 Выноска и номер позиции согласно ведомости размещения средств размещения информации, рекламных конструкций.



 Место допустимого размещения средств размещения информации, рекламных конструкций.

 Ось размещения средств размещения информации, рекламных конструкций.

Ведомость средств размещения информации, рекламных конструкций.

№	МАТЕРИАЛ, СПОСОБЫ КРЕПЛЕНИЯ	ТИП ОБЪЕКТА, СПОСОБЫ КРЕПЛЕНИЯ	ЦВЕТ (С УКАЗАНИЕМ RAL)	НАЛИЧИЕ ПОДСВЕТКИ
1	Вывеска - объемные буквы и /или логотипы без подложки на металлических направляющих на фризе здания. Металл, оргстекло, пластик, пленки.	Вывеска - объемные буквы и /или логотипы без подложки на металлических направляющих на фризе здания. Металл, оргстекло, пластик, пленки.	Фирменные цвета	Внешняя или внутренняя, светодиодами/ Без подсветки
2	Указатель с наименованием улицы и номером дома (здания). Пластик, металл (пункт 11.4.2 решения Пермской городской Думы от 15.12.2020 №277).	Указатель с наименованием улицы и номером дома (здания). Пластик, металл (пункт 11.4.2 решения Пермской городской Думы от 15.12.2020 №277).	Синий: (R-(0), G-(20), B-(120), белый	Возможна подсветка
3	Информационная табличка (режимник) (не более 500x700 мм). Металл, пластик, оргстекло.	Информационная табличка (режимник) (не более 500x700 мм). Металл, пластик, оргстекло.	Фирменные цвета	Без подсветки
4	Информация - не сплошная пленочная аппликация в виде текста или контурного изображения на стекле. Площадь выклейки - не более 30% от площади одного поля остекления. Самоклеющиеся пленки по стеклу или вывеска - панно (постер или световой короб), размещенное в оконном проеме за стеклом. Площадь панно - не более 50% от площади одного поля остекления. Металл, пластик, пленки	Информация - не сплошная пленочная аппликация в виде текста или контурного изображения на стекле. Площадь выклейки - не более 30% от площади одного поля остекления. Самоклеющиеся пленки по стеклу или вывеска - панно (постер или световой короб), размещенное в оконном проеме за стеклом. Площадь панно - не более 50% от площади одного поля остекления. Металл, пластик, пленки	Фирменные цвета	Возможна подсветка
5	Панель-кронштейн на металлических направляющих в цвет фасада. Выполнен из оргстекла, металла, пластика. Высота не более 500 мм.	Панель-кронштейн на металлических направляющих в цвет фасада. Выполнен из оргстекла, металла, пластика. Высота не более 500 мм.	Фирменные цвета	Внешняя или внутренняя, светодиодами/ Без подсветки
6	Сгруппированные модульные таблички, содержащие сведения о наименовании организации, ее местонахождении и режиме работы. Оргстекло, металл, пластик	Сгруппированные модульные таблички, содержащие сведения о наименовании организации, ее местонахождении и режиме работы. Оргстекло, металл, пластик	Фирменные цвета	Возможна подсветка

Управление архитектуры и городского дизайна
 ДГА администрации г.Перми
**СООТВЕТСТВУЕТ АРХИТЕКТУРНОМУ
 ОБЛИКУ ГОРОДА ПЕРМИ**
 « 19.11.2021 »
 99Л-11-2021

Изм.	Кол.уч	Лист	Чедок.	Подпись	Дата
Разраб.		Зуева А.И.			11.21
Н.контроль		Захарова С.В.			11.21

Коперный паспорт объекта капитального строительства по ул. Луначарского, 99, Ленинского района г. Перми.

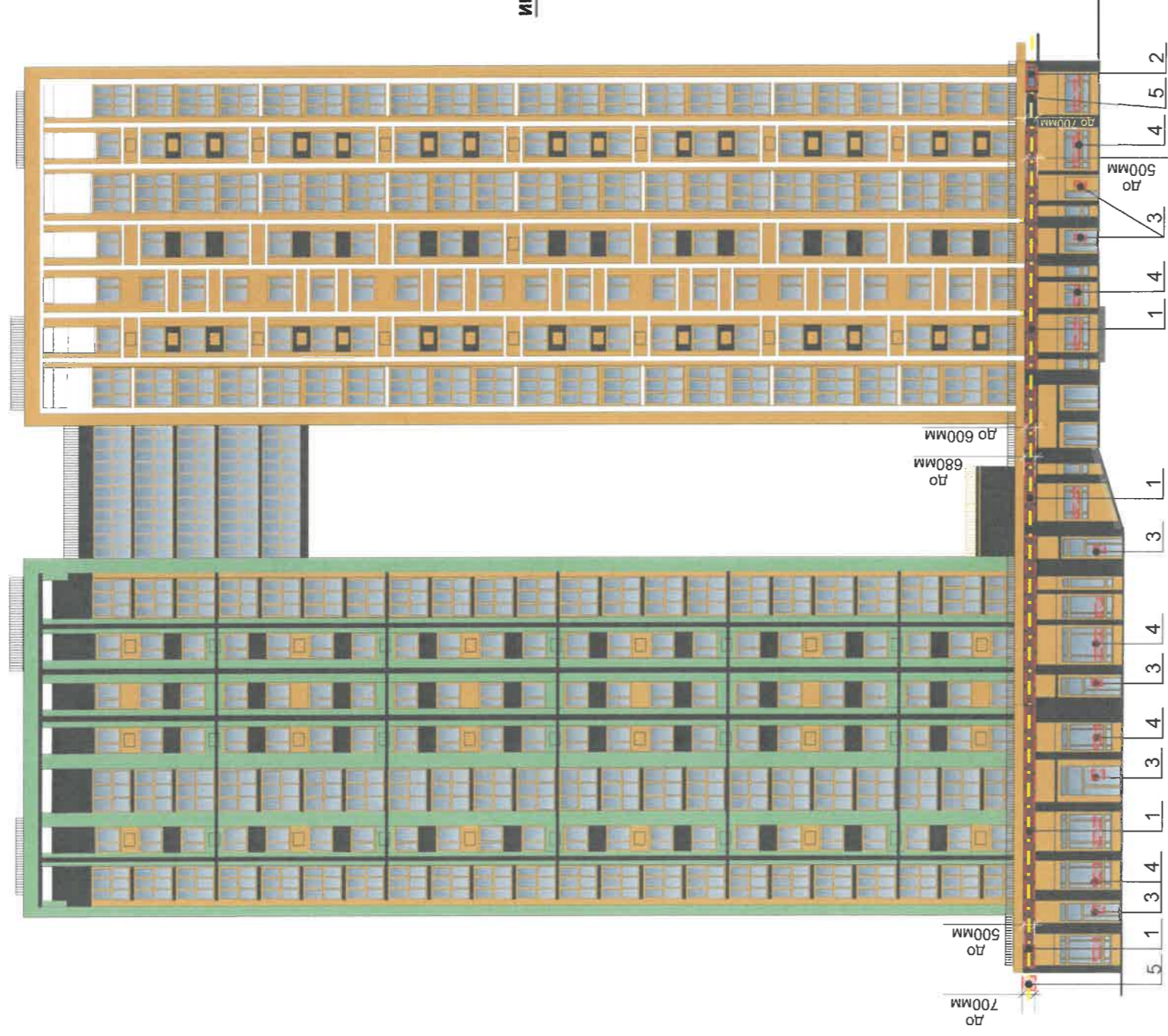
Стадия	Лист	Листов
П	14	19

Многоквартирный жилой дом со встроенными помещениями общественного и торгового назначения.

Размещение средств размещения информации, рекламных конструкций, Фасад с ул. Луначарского.

ООО Издательский дом «Иномарка», г. Пермь

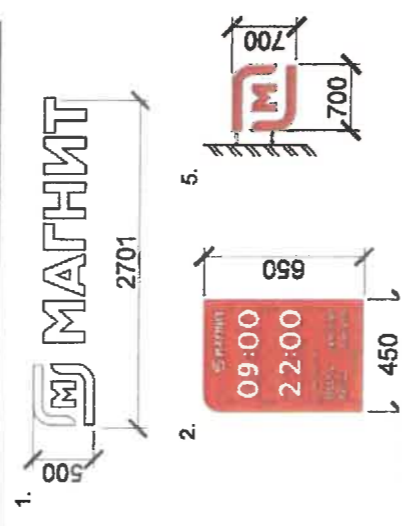
**Размещение средств размещения информации, рекламных конструкций.
Фасад с ул. Борчанинова.**



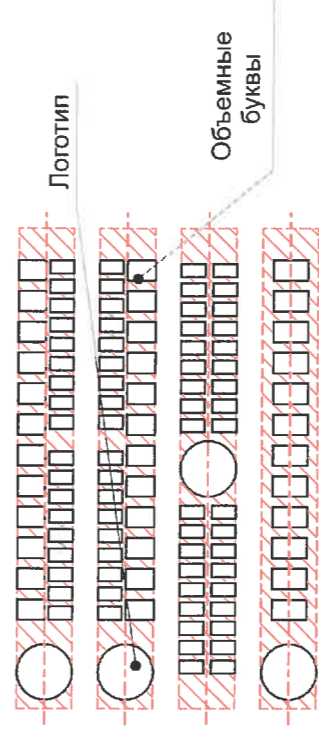
**Пример группировки модульных
табличек-режимников (поз.3)**



**Габариты применяемых
информационных конструкций, в мм:**



Схемы компоновки объемных букв и/или логотипов, относительно оси и места размещения средств размещения информации



Условные обозначения:

- 1 Выноска и номер позиции согласно ведомости размещения средств размещения информации, рекламных конструкций.

Место допустимого размещения средств размещения информации, рекламных конструкций.

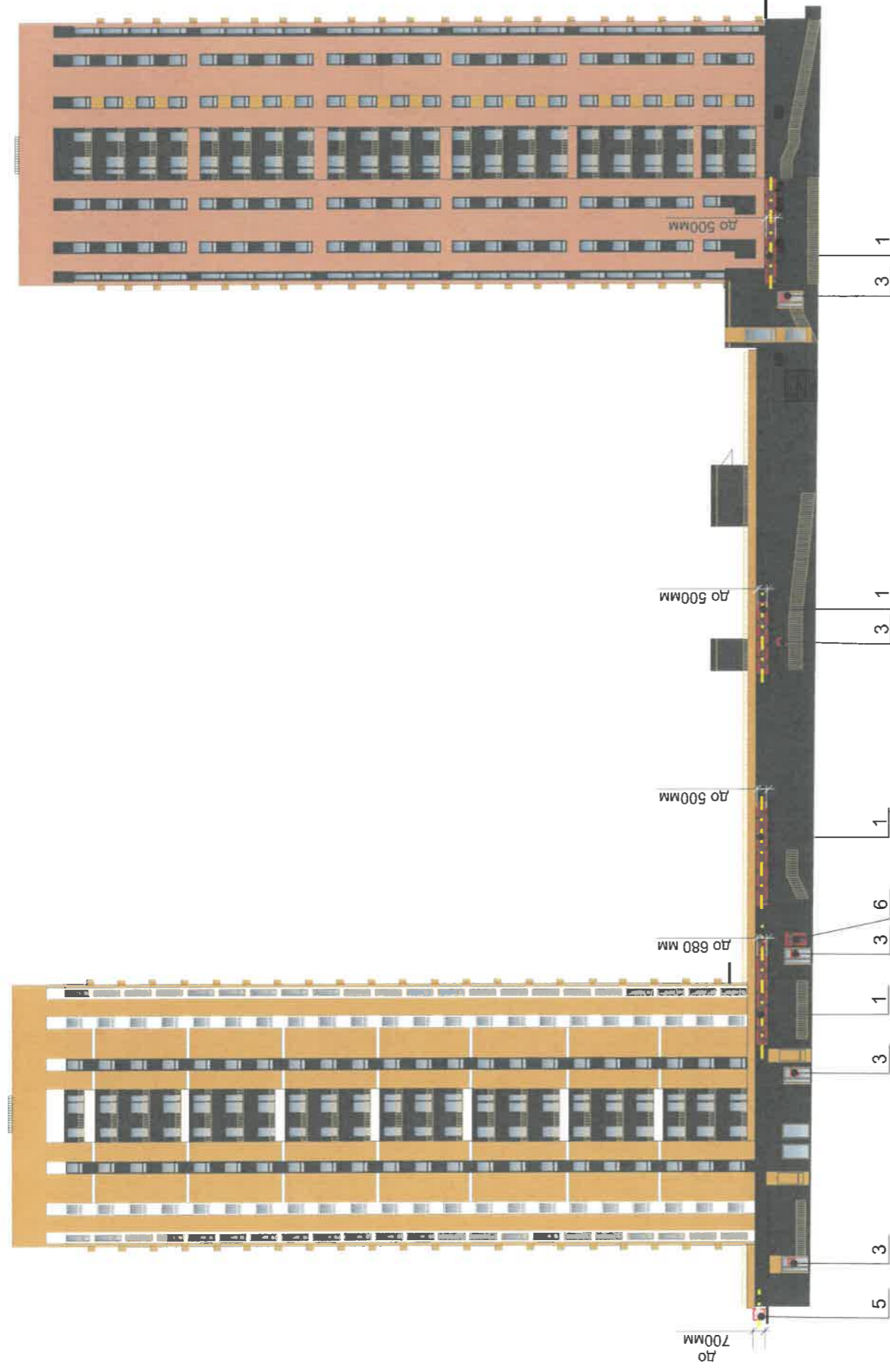
Ось размещения средств размещения информации, рекламных конструкций.



Управление архитектуры и городского дизайна
ДГА администрации г.Перми
**СООТВЕТСТВУЕТ АРХИТЕКТУРНОМУ
ОБЛИКУ ГОРОДА ПЕРМИ**
« 17/11/2021 »
Захаров С.В. Подпись

				99Л-11-2021			
				Коперный паспорт объекта капитального строительства по ул. Луначарского, 99, Ленинского района г. Перми.			
Изм.	Коп.уч	Лист	Медок	Подпись	Дата	Стадия	Лист
Разраб.		Зуева А.И.			11.21	П	15
				Многоквартирный жилой дом со встроенными помещениями общественного и торгового назначения.			
				Размещение средств размещения информации, рекламных конструкций, фасад с ул. Борчанинова.			
Н.контроль	Захарова С.В.					ООО Издательский дом «Иномарка», г. Пермь	
					11.21		19

Размещение средств размещения информации, рекламных конструкций, рекламных конструкций. Боковой фасад.





Условия размещения средств размещения информации, рекламных конструкций.

1. Место размещения информации располагается относительно условной прямой линии – единой горизонтальной оси. Местоположение оси на фасаде определяется как половина расстояния между верхним и нижним архитектурным элементом (окна, наличники, карниз, фриз и др.), выделяющимся (западающим, выступающим) из плоскости стены.
2. Размещение вывесок и рекламных конструкций должно осуществляться в границах места допустимого размещения средств размещения информации, рекламных конструкций, установленных данным колерным паспортом объектом капитального строительства.
3. Размещение вывесок по отношению друг к другу, их конфигурация, наполненность информацией должны соответствовать Стандартным требованиям к вывескам, их размещению и эксплуатации (далее - Стандартные требования), утвержденным Решением Пермской городской Думы от 15.12.2020 №277.
4. В случае, если планируемые к размещению вывески не соответствуют Стандартным требованиям и действующему колерному паспорту, требуется внесение изменений в колерный паспорт путем разработки нового колерного паспорта.
5. Максимальный размер информационных табличек – 0,5 м х 0,7 м (пункт 2.13 Стандартных требований).
6. Узел крепления каждого типа объекта информации разрабатывается отдельным рабочим проектом.
7. В случае размещения рекламной конструкции на фасаде здания, строения, сооружения, такая конструкция должна быть отражена в составе нового колерного паспорта, а ее размещение должно осуществляться в соответствии с действующим порядком установки эксплуатации рекламных конструкций на территории города Перми, утвержденным решением пермской городской Думы, с последующим получением на установку и эксплуатацию рекламной конструкции в установленном порядке.
8. В случае возникновения спорных ситуаций с другими организациями в отношении мест размещения нестандартных вывесок, расположенных не в границах занимаемого помещения, регулирование конфликта и окончательное решение по размещению вывесок той или иной претендующей организации в соответствии с положениями Жилищного кодекса Российской Федерации должно приниматься на собрании собственников помещений в многоквартирном доме.

Условные обозначения:

1. Выноска и номер позиции согласно ведомости размещения средств размещения информации, рекламных конструкций.

 Место допустимого размещения средств размещения информации, рекламных конструкций.

 Ось размещения средств размещения информации, рекламных конструкций.

Управление архитектуры и городского дизайна
ДГА администрации г.Перми

СООТВЕТСТВУЕТ АРХИТЕКТУРНОМУ
ОБЛИКУ ГОРОДА ПЕРМИ

«18.12.2021»

Захарова С.В.
Подпись

99Л-11-2021

Колерный паспорт объекта капитального строительства
по ул. Луначарского, 99, Ленинского района г. Перми.

Многоквартирный жилой дом со
встроенными помещениями
общественного и торгового назначения.

Размещение средств
размещения информации, рекламных конструкций,
Боковой фасад.

Изм.	Кол.уч	Лист	№док.	Подпись	Дата
Разраб.		Зуева А.И.		<i>Зуева А.И.</i>	11.21
Н.контроль		Захарова С.В.		<i>Захарова С.В.</i>	11.21

Стадия	Лист	Листов
П	16	19

ООО Издательский дом
«Иномарка», г. Пермь

Существующие входные группы.



Проектируемые входные группы.



99Л-11-2021					
Колерный паспорт объекта капитального строительства по ул. Луначарского, 99, Ленинского района г. Перми.					
Изм.	Кол.уч	Лист	№док.	Подпись	Дата
Разраб.		Зуева А.И.			11.21
				Стадия	Лист
				П	17
				Листов	19
Многоквартирный жилой дом со встроенными помещениями общественного и торгового назначения.					
Проектируемые входные группы					
Н.контроль Захарова С.В.					11.21
ООО Издательский дом «Иномарка», г. Пермь					

Существующие входные группы.



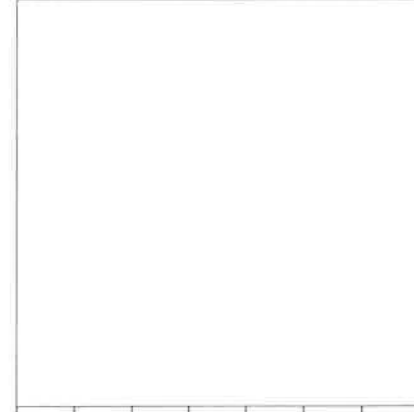
Проектируемые входные группы.



99Л-11-2021					
Коперный паспорт объекта капитального строительства по ул. Луначарского, 99, Ленинского района г. Перми.					
Изм.	Кол.уч	Лист	№док.	Подпись	Дата
Разраб.		Зуева А.И.			11.21
Многоквартирный жилой дом со встроенными помещениями общественного и торгового назначения.			Стадия	Лист	Листов
Проектируемые входные группы			П	18	19
И.контрль	Захарова С.В.				11.21
ООО Издательский дом «Иномарка», г. Пермь					

Эталоны колеров.

Позиция ведомости отделки фасадов 1,10,11	Координаты цвета RAL 9003	C: 0
		M: 0
		Y: 0
		K: 0
		R: 244
	G: 248	B: 244



Позиция ведомости отделки фасадов 1,2,12	Координаты цвета 6021	C: 5
		M: 10
		Y: 50
		K: 10
		R: 134
	G: 164	B: 124



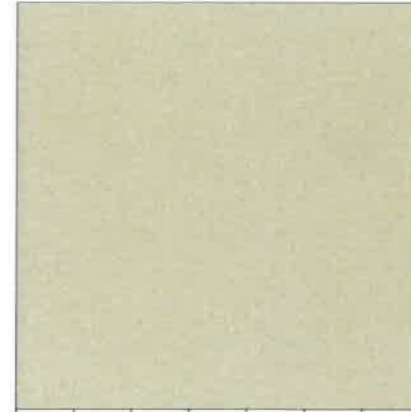
Позиция ведомости отделки фасадов 1,2,3,4,5,7,10,11,12	Координаты цвета RAL 1036	C: 33
		M: 46
		Y: 80
		K: 18
		R: 146
	G: 117	B: 73



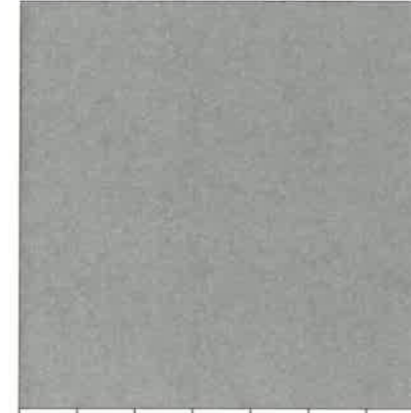
Позиция ведомости отделки фасадов 1,3,4,5,6,9,10,11,12,13	Координаты цвета RAL 7016	C: 60
		M: 30
		Y: 30
		K: 80
		R: 55
	G: 63	B: 67



Позиция ведомости отделки фасадо1,2	Координаты цвета RAL 7044	C: 0
		M: 0
		Y: 15
		K: 3
		R: 189
	G: 189	B: 178



Позиция ведомости отделки фасадов 7	Координаты цвета RAL 7015	C: 40
		M: 10
		Y: 10
		K: 80
		R: 81
	G: 86	B: 92



СОГЛАСОВАНО
 Исполнительная дирекция ДГА
 г. Пермь - главный архитектор
 И.И. ПАРШИН

				99Л-11-2021			
				Коперный паспорт объекта капитального строительства по ул. Луначарского, 99, Ленинского района г. Перми.			
Изм.	Кол.уч	Лист	Недок.	Подпись	Дата	Стадия	Лист
Разраб.		Зуева А.И.			11.21	П	19
				Многоквартирный жилой дом со встроенными помещениями общественного и торгового назначения.			
				Эталоны колеров			
				ООО Издательский дом «Иномарка», г. Пермь			
Н.контроль				Захарова С.В.			
				11.21			