

ООО «Приоритет»

№059-22-01-26-5632 от 09.12.2021

Заказчик: ИП Нурманшин С.Н.

**ПАСПОРТ ВНЕШНЕГО ОБЛИКА ОБЪЕКТА КАПИТАЛЬНОГО СТРОИТЕЛЬСТВА  
(КОЛЕРНЫЙ ПАСПОРТ)**

**АДРЕС ОБЪЕКТА: г.Пермь, административный район Индустриальный,  
улица Карпинского, здание (строение) № 14**

169-12-2021-AP

ПЕРМЬ 2021г.

**Ведомость чертежей**

ЛИСТ	НАИМЕНОВАНИЕ	ПРИМЕЧАНИЯ
1	Общие данные (начало)	
2	Общие данные (продолжение)	
3	Существующее состояние фасадов (фотофиксация)	
4	Существующее состояние фасадов (фотофиксация)	
5	Главный фасад	
6	Боковой фасад	
7	Дворовой фасад	
8	Боковой и дворовой фасады	
9	Боковой и дворовой фасады	
10-14	Размещение средств размещения информации, рекламных конструкций	
15	Эталоны колеров	

**Ведомость отделки фасадов**

ПОЗ.	ЭЛЕМЕНТ ФАСАДА	ЭТАЛОН ЦВЕТА	ОБОЗНАЧ.	ВИД ОТДЕЛКИ	ПРИМ.
1	Поле стен (тип 1)		L 070	Штукатурка, фасадная краска	Палитра Tikkurila Monicolor Nova
2	Поле стен (тип 2)		K 075	Штукатурка, фасадная краска	Палитра Tikkurila Monicolor Nova
3	Поле стен (тип 3), балконные плиты		J 036	Штукатурка, фасадная краска	Палитра Tikkurila Monicolor Nova
4	Поле стен (тип 4)		K 033	Штукатурка, фасадная краска	Палитра Tikkurila Monicolor Nova
5	Поле стен (тип 5)		N 108	Штукатурка, фасадная краска	Палитра Tikkurila Monicolor Nova
6	Поле стен (тип 6_)		L 083	Штукатурка, фасадная краска	Палитра Tikkurila Monicolor Nova
7	Поле стен (тип 7)		F 089	Штукатурка, фасадная краска	Палитра Tikkurila Monicolor Nova
8	Поле стен (тип 8), балконные плиты, цветные вставки		L 152	Штукатурка, фасадная краска	Палитра Tikkurila Monicolor Nova
9	Поле стен (тип 9), балконные плиты		V 109 V 108	Штукатурка, фасадная краска	Палитра Tikkurila Monicolor Nova
10	Оконные и дверные блоки, балконные витражи		RAL 9003	Металлопластик	
11	Приямки		N 108	Штукатурка, фасадная краска	Палитра Tikkurila Monicolor Nova
12	Двери		RAL 3007	Атмосферостойкая краска, металл	
13	Ограждение кровли, перила, ограждение балконов		RAL 9006	Атмосферостойкая краска, металл	
14	Ограждение балконов		RAL 2002	Облицовочный кирпич	
15	Поле стен первого этажа		RAL 8016	Облицовочный кирпич	

**Ведомость отделки фасадов**

16	Цоколь		RAL 8011	Штукатурка, фасадная краска	
17	Архитектурный декор		V 108	Штукатурка, фасадная краска	Палитра Tikkurila Monicolor Nova
18	Фриз		RAL 7048	Фасадные металлические кассеты	
19	Ступени		Терасса SG109300N	Керамогранит	Kerama marazzi
20	Кровля		RAL 7040	Рулонный материал, оцинкованный металл	
21	Отливы		RAL 9003	Оцинкованный металл с полимерным покрытием	
22	Вент. решетки		V 109	Металлический профиль заводского изготовления	Палитра Tikkurila Monicolor Nova

**Пояснительная записка.**

**Краткая характеристика**

Объект капитального строительства — многоквартирный дом с коммерческими помещениями на первом этаже по адресу: г. Пермь, Индустриальный район, ул. Карпинского, 14;

Год постройки и ввод в эксплуатацию: 2021;

В плане дом П-образной конфигурации;

Тип постройки, серия — монолитно-каркасный, индивидуальный проект;

Тип перекрытий: железобетонные;

Материал стен: газобетон;

Кровля плоская, с покрытием из рулонных материалов;

Ранее согласованные колерные паспорта: №059-22-01-26-4289 от 20.08.2020,

№059-22-01-26-4317 от 24.09.2021

Настоящим колерным паспортом:

Вносятся изменения в ранее согласованный колерный паспорт от 24.09.2021

№ 059-22-01-26-4317 (согл. 29.09.2020, шифр 163-09-2021-AP), уточнение размеров мест размещения информации на всех фасадах (кроме фасада в осях Б-А).

Раздел «Архитектурно-художественная подсветка» настоящим колерным паспортом не разрабатывается. Освещение фасада осуществляется за счет свечения окон и вывесок;

В соответствии с Градостроительным кодексом Российской Федерации, решением Пермской городской Думы от 15.12.2020 № 277 «Об утверждении Правил благоустройства территории города Перми» и постановлением администрации города Перми от 22.02.2017 № 130 «Об утверждении формы и Порядка согласования паспорта внешнего облика объекта капитального строительства (колерного паспорта)» проекты колерных паспортов либо проекты изменений в колерные паспорта не являются разрешительной документацией на строительство, реконструкцию объекта капитального строительства; не являются правовым основанием на устройство пристроек, навесов, козырьков.

169-12-2021-AP						
Колерный паспорт объекта капитального строительства по улице Карпинского, № 14, Индустриального района г.Перми.						
Изм.	Кол.уч	Лист	№док	Подпись	Дата	
	Разраб.	Августов. А.М			12.2021	
Многоквартирный дом с коммерческими помещениями на первом этаже				Стадия	Лист	Листов
				П	1	15
Общие данные (начало)				ООО «Приоритет»		

Инструкция о порядке производства работ, связанных с окраской фасадов и всех наружных частей зданий, сооружений, строений, расположенных на территории города Перми

1. Окраска (отделка) фасадов и всех наружных частей зданий, сооружений, строений, расположенных на территории города Перми, может производиться лишь на основании паспорта внешнего облика объекта капитального строительства (колерного паспорта), согласованного с департаментом градостроительства и архитектуры администрации г. Перми (далее – ДГА).

2. До начала процесса окраски (отделки) здания или какого-либо сооружения должны быть произведены работы по капитальному ремонту всех без исключения его наружных частей, подлежащих окраске.

3. До начала ремонта зданий, имеющих газосветовую рекламу, сообщить рекламораспространителю о предстоящих работах на фасаде здания с целью сохранения вывесок либо их демонтажа.

4. Полуразрушенные и разрушенные архитектурные художественно-скульптурные элементы фасада: карнизы, фризy, колонны, пилястры, сандрики, кронштейны, обрамления проемов, различные лепные украшения, барельефы, мозаика, художественная роспись и т.п. подлежат обязательному восстановлению в своем первоначальном виде. Категорически запрещается производить окраску здания без предварительного восстановления указанных элементов декора фасада.

5. Металлические поверхности отдельных элементов фасада: чугунные решетки, ограждения балконов и лестниц, элементы входных групп, двери, кронштейны и прочие архитектурно-художественные элементы фасада перед окраской очищаются от грязи, ржавчины, старой краски и покрываются вновь атмосферостойкой краской для металлических поверхностей.

6. В соответствии с выданными образцами цвета (колерами) на окраску (отделку) здания организация, производящая ремонт здания, составляет пробные образцы цвета, которые наносятся на подготовленную для покраски поверхность стены в уровне 1-го этажа здания (не выше 1,5 метров от земли).

7. Проверку и согласование пробного образца цвета (выкрас колера) производит уполномоченный представитель ДГА. Без указанных проверки и согласования производить окраску (отделку) фасадов здания категорически запрещается.

8. Домоуправления, организации и учреждения, производящие окраску (отделку) и связанный с ней ремонт фасадов здания, несут ответственность за выполнение настоящей инструкции и могут быть привлечены к административной ответственности за ее нарушение в соответствии со статьей 6.8.2 «Нарушение требований к внешнему виду фасадов зданий, строений, сооружений» Закона Пермского края от 06.04.2015 № 460-ПК «Об административных правонарушениях в Пермском крае».

9. По всем вопросам, связанным с производством работ, необходимо обращаться в ДГА по адресу: г. Пермь, ул. Сибирская, 15, каб. 315, тел. 212-76-98.

Ведомость ссылочных и прилагаемых документов

ОБОЗНАЧЕНИЕ	ССЫЛОЧНЫЕ ДОКУМЕНТЫ	ПРИМЕЧАНИЯ
Решение Пермской городской Думы от 15.12.2020 № 277	Об утверждении Правил благоустройства территории города Перми	
Постановление администрации г.Перми от 22.02.2017 № 130	Об утверждении формы и Порядка согласования паспорта внешнего облика объекта капитального строительства (колерного паспорта)	
№ 059-22-01-26-4289 от 20.08.2020	Колерный паспорт здания по адресу ул. Карпинского, 14 в Индустриальном районе города Перми. Шифр 151-08-2020-AP	Согласован 08.09.2020
№ 059-22-01-25-4317 от 24.09.2021	Колерный паспорт здания по адресу ул. Карпинского, 14 в Индустриальном районе города Перми. Шифр 163-09-2021-AP	Согласован 29.09.2021

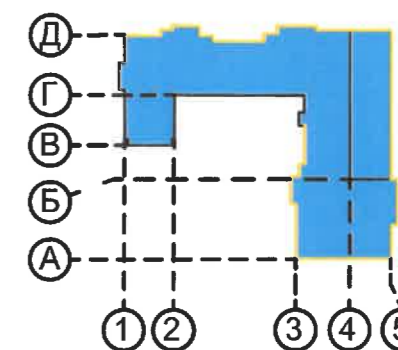
**Ситуационный план**



Условные обозначения

- Многоквартирный дом по адресу: г. Пермь, Индустриальный район, улица Карпинского, строение 14
- Фасады с местами размещения средств размещения информации, рекламных конструкций
- Красные линии
- Земельный участок

План координационных осей



						169-12-2021-AP			
						Колерный паспорт объекта капитального строительства по улице Карпинского, № 14, Индустриального района г.Перми.			
Изм.	Кол.уч.	Лист	Недок	Подпись	Дата	Многоквартирный дом с коммерческими помещениями на первом этаже	Стадия	Лист	Листов
	Разраб.	Августов. А.М			12.2021		П	2	
						Общие данные (продолжение)	ООО «Приоритет»		

Главный фасад



Боковой фасад



Дворовой фасад



Дворовой фасад



Главный фасад



Дворовой фасад



Главный фасад



Дворовой фасад



фотофиксация выполнена 10.12.2021

						169-12-2021-AP			
						Колерный паспорт объекта капитального строительства по улице Карпинского, № 14, Индустриального района г.Перми.			
Изм.	Кол.уч	Лист	Недок	Подпись	Дата	Многоквартирный дом с коммерческими помещениями на первом этаже	Стадия	Лист	Листов
	Разраб.	Августов. А.М		<i>[Signature]</i>	12.2021		П	3	
						Существующее состояние фасадов (фотофиксация)		ООО «Приоритет»	

Боковой фасад



Главный фасад



Дворовой фасад



Дворовой фасад



Дворовой фасад



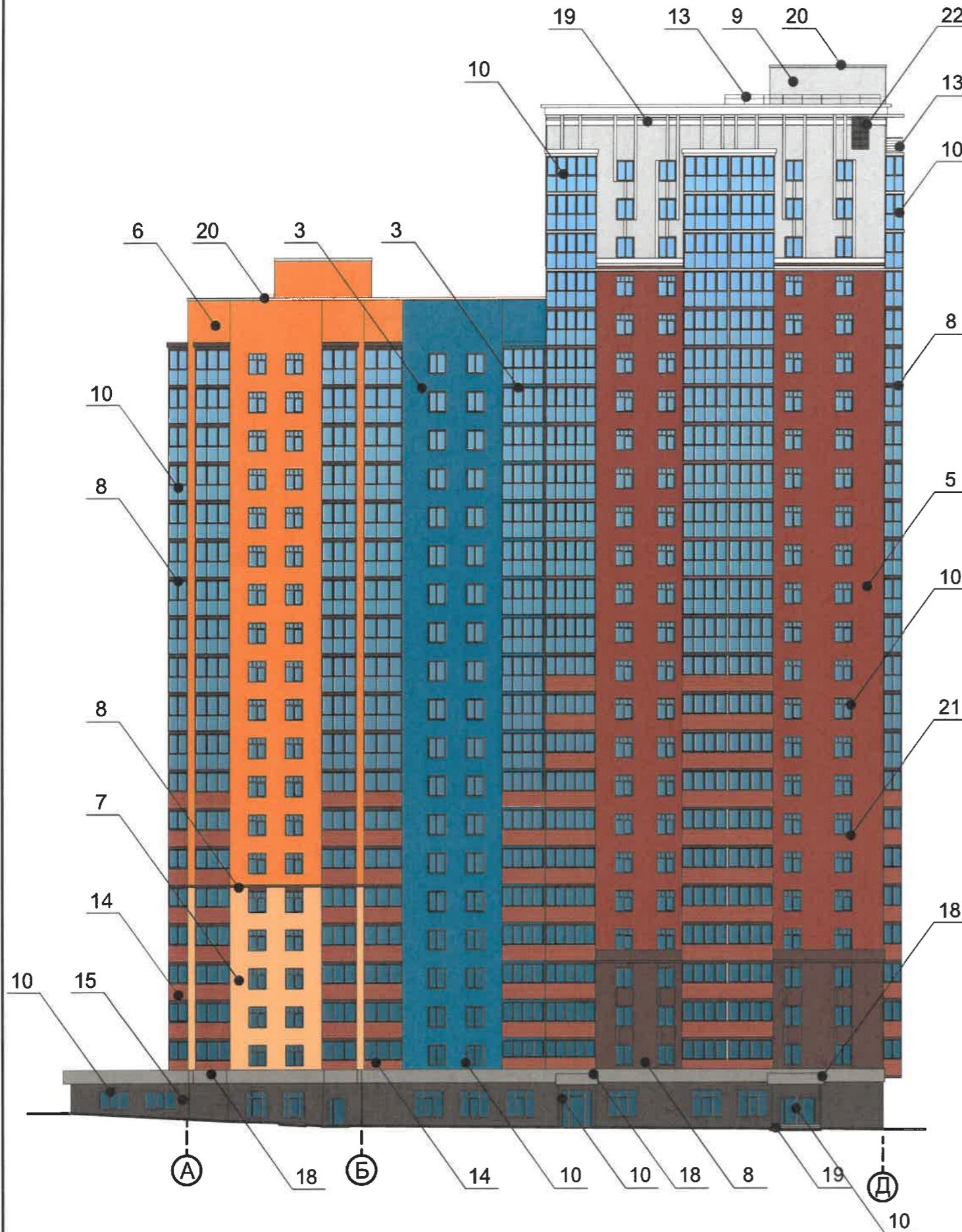
Дворовой фасад





фотофиксация выполнена 10.12.2021

						169-12-2021-AP			
						Колерный паспорт объекта капитального строительства по улице Карпинского, № 14, Индустриального района г.Перми.			
Изм.	Кол.уч	Лист	№док	Подпись	Дата	Многоквартирный дом с коммерческими помещениями на первом этаже	Стадия	Лист	Листов
	Разраб.		Августов. А.М		12.2021		П	4	
						Существующее состояние фасадов (фотофиксация)	ООО «Приоритет»		

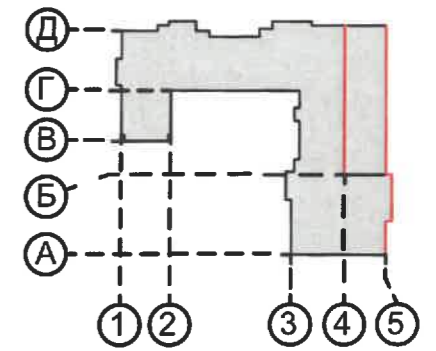
Фасад в осях А-Д



Условные обозначения

-  - Выноска и номер позиции согласно ведомости отделки фасадов на листе 1
-  - Условная координационная ось

План координационных осей




Примечание

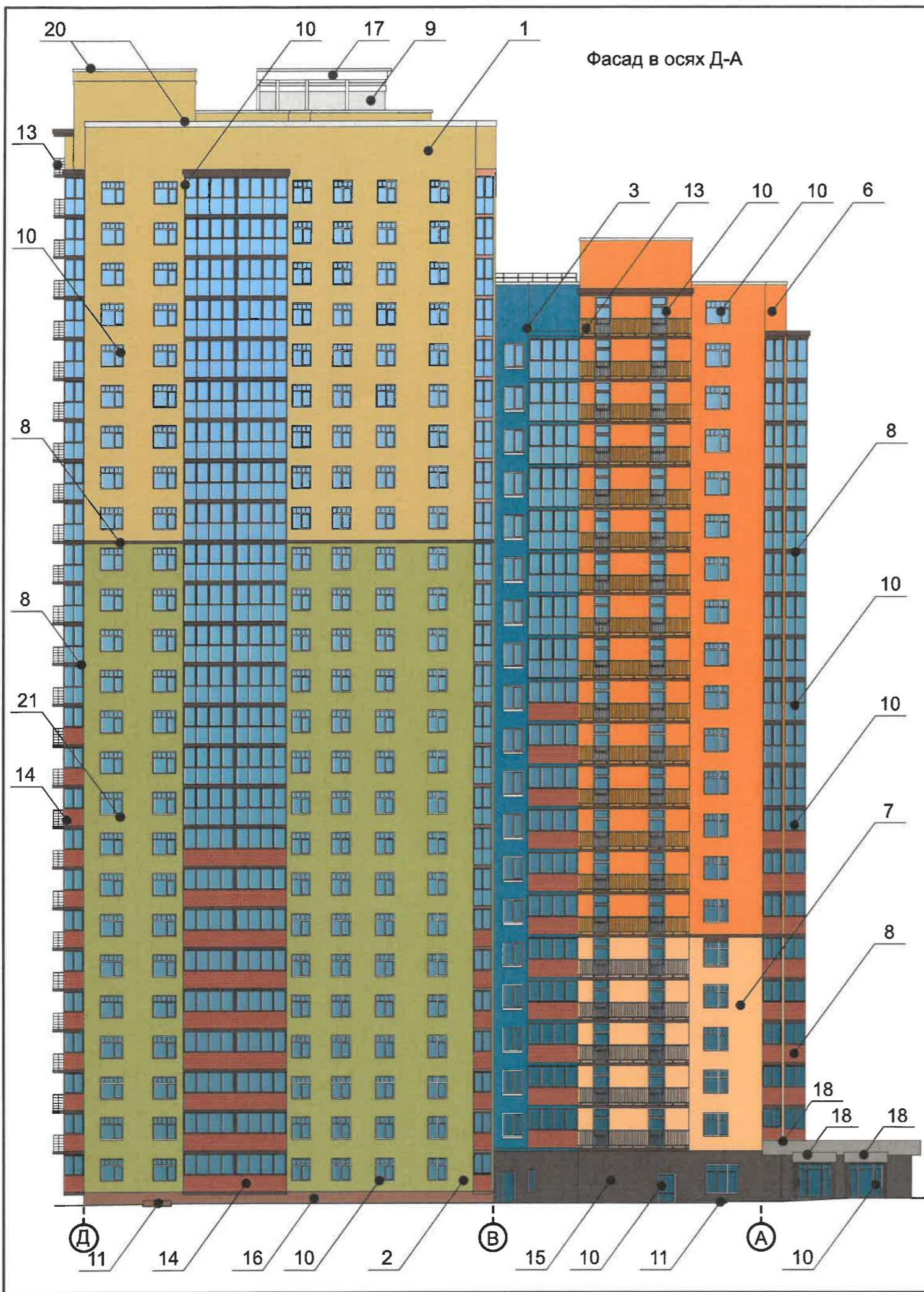
1. В случае, если наружные лестницы при дополнительно устроенных входах в общественные помещения здания выходят за границы предоставленного земельного участка и красные линии квартала, то устройство дополнительных или переустройство существующих входных групп требует получения разрешения в установленном порядке;

2. В случае устройства или переустройства (перепланировки, ремонта, реконструкции) помещений общественного назначения, их входных групп в обязательном порядке должны быть предусмотрены мероприятия по обеспечению доступности данных помещений для маломобильных групп населения, включая инвалидов, использующих кресла-коляски и собак-проводников (далее-МГН) в соответствии с требованиями СП 59.13330.2016 Свод правил. Доступность зданий и сооружений для маломобильных групп населения. Данный свод правил касается функционально-планировочных элементов зданий и сооружений, их участков или отдельных помещений, доступных для МГН (входные узлы, коммуникации, пути эвакуации, помещения и зоны обслуживания, а также их информационное и инженерное обустройство). В частности, лестницы при входах в общественные помещения должны дублироваться пандусами с уклоном не более 1:20 (5%) или иными средствами подъема (подъемные платформы, лифты и т.д.). Согласно вышеуказанному Своду правил наружные лестницы и пандусы должны иметь поручни с учетом технических требований к опорным стационарным устройствам по ГОСТ Р 51261; размеры входной площадки при открывании дверей наружу должны быть не менее 1,4 x 2,0 или 1,5 x 1,85; размеры входной площадки с пандусом не менее 2,2 x 2,2 м.



У.о.  СОГЛАСОВАНО  
 Начальник ДГА  
 г. Пермь - главный архитектор  
 Д.Ю. Лапшин  
 20.12.21

						169-12-2021-AP			
						Колерный паспорт объекта капитального строительства по улице Карпинского, № 14, Индустриального района г.Перми.			
Изм.	Кол.уч	Лист	Недок	Подпись	Дата	Многоквартирный дом с коммерческими помещениями на первом этаже	Стадия	Лист	Листов
	Разраб.	Августов. А.М			12.2021		П	5	
						Главный фасад	ООО «Приоритет»		

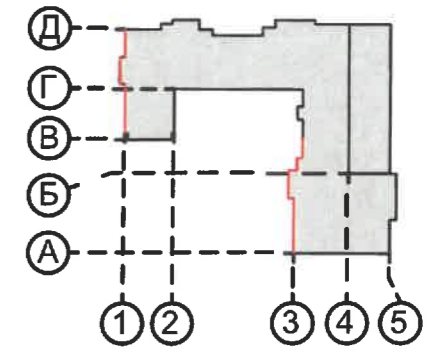




**Условные обозначения**

-  - Выноска и номер позиции согласно ведомости отделки фасадов на листе 1
-  - Условная координационная ось

**План координационных осей**



**Примечание**


1. К дополнительному оборудованию относятся: наружные блоки систем вентиляции и кондиционирования, вентиляционные и водосточные трубы; антенны; видекамеры наружного наблюдения; почтовые ящики; кабельные линии, пристенные электрощиты; флагштоки и так далее;

2. Размещение дополнительного оборудования, дополнительных элементов и устройств на фасадах объектов капитального строительства допускается при соблюдении следующих условий:

- соответствие размещения дополнительного оборудования архитектурному решению фасадов, предусмотренному проектной документацией, в соответствии с которой осуществлено строительство (реконструкция) Объекта, с привязкой к единой (вертикальной, горизонтальной) системе осей фасадов;
- единая горизонтальная ось - условная прямая линия. Определяется как половина расстояния между верхним и нижним архитектурным элементом (окна, наличники, карниз, фриз и другие), выделяющимся (западающим, выступающим) из плоскости стены;
- единая вертикальная ось - условная прямая линия. Определяется как половина расстояния между границами одного архитектурного элемента (окна, двери, колонны) либо между двумя архитектурными элементами (окна, двери, колонны);
- комплексное решение размещения оборудования - единое архитектурное и цветовое решение (в том числе размер, форма, материал);
- размещение дополнительного оборудования на архитектурных деталях, элементах декора, поверхностях с ценной архитектурной отделкой, а также крепление, ведущее к повреждению архитектурных поверхностей, не допускаются.

3. Наружные системы кондиционирования устанавливаются: у жилых помещений - за счет внутреннего пространства балкона/лоджии, у нежилых за счет пространства помещений.

И.о.  **СОГЛАСОВАНО**  
 12 заместителем начальника ДГА  
 г.Перми - главный архитектор  
 Д.Ю. Лапшин  
 20.02.21

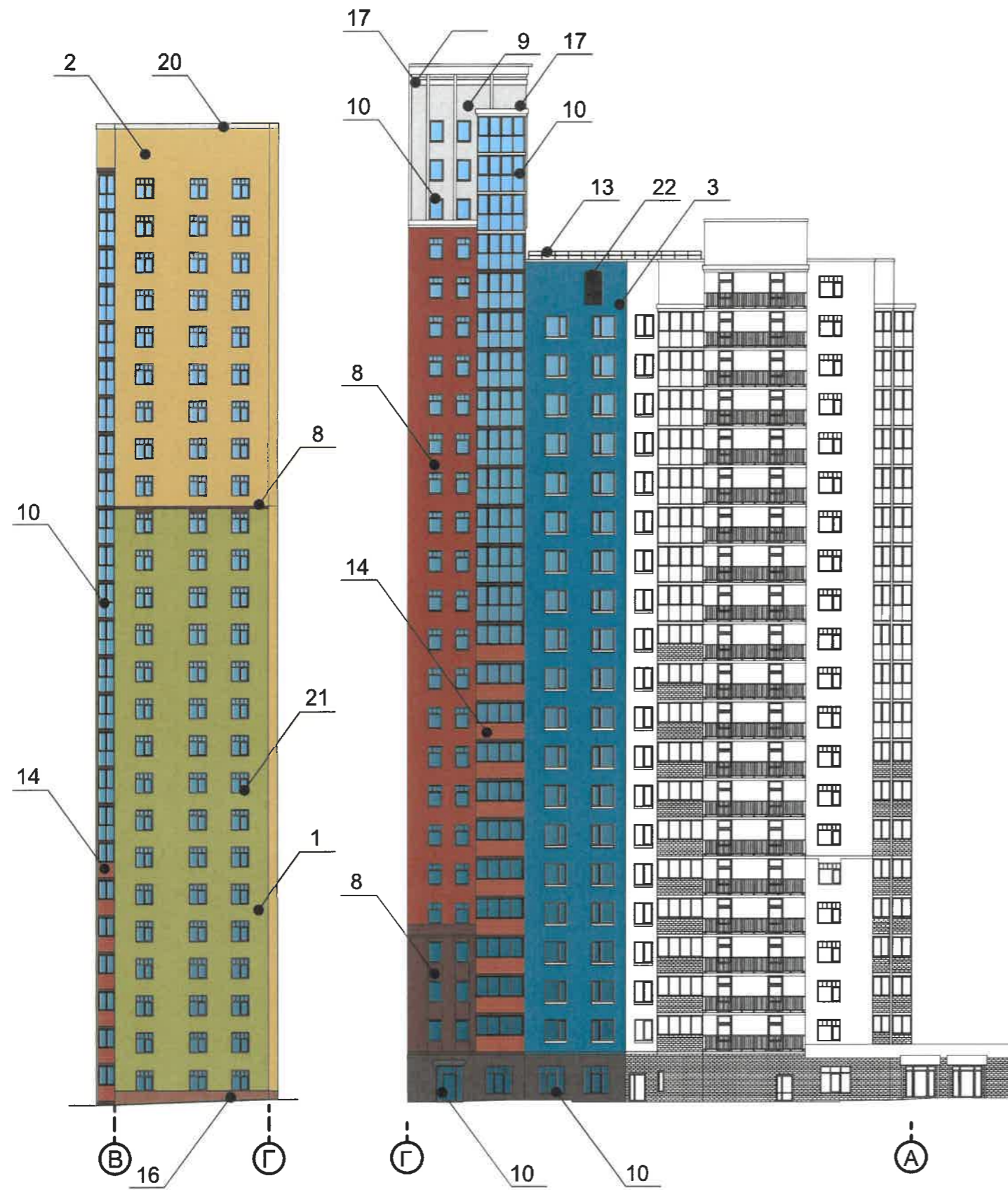
						169-12-2021-AP			
						Колерный паспорт объекта капитального строительства по улице Карпинского, № 14, Индустриального района г.Перми.			
Изм.	Кол.уч.	Лист	№ док	Подпись	Дата	Многоквартирный дом с коммерческими помещениями на первом этаже	Стадия	Лист	Листов
	Разраб.		Августов. А.М		12.2021		П	7	
						Дворовой фасад	ООО «Приоритет»		



Фасад в осях В-Г

Фасад в осях Г-А

План координационных осей



Условные обозначения

⋮  
① - Условная координационная ось

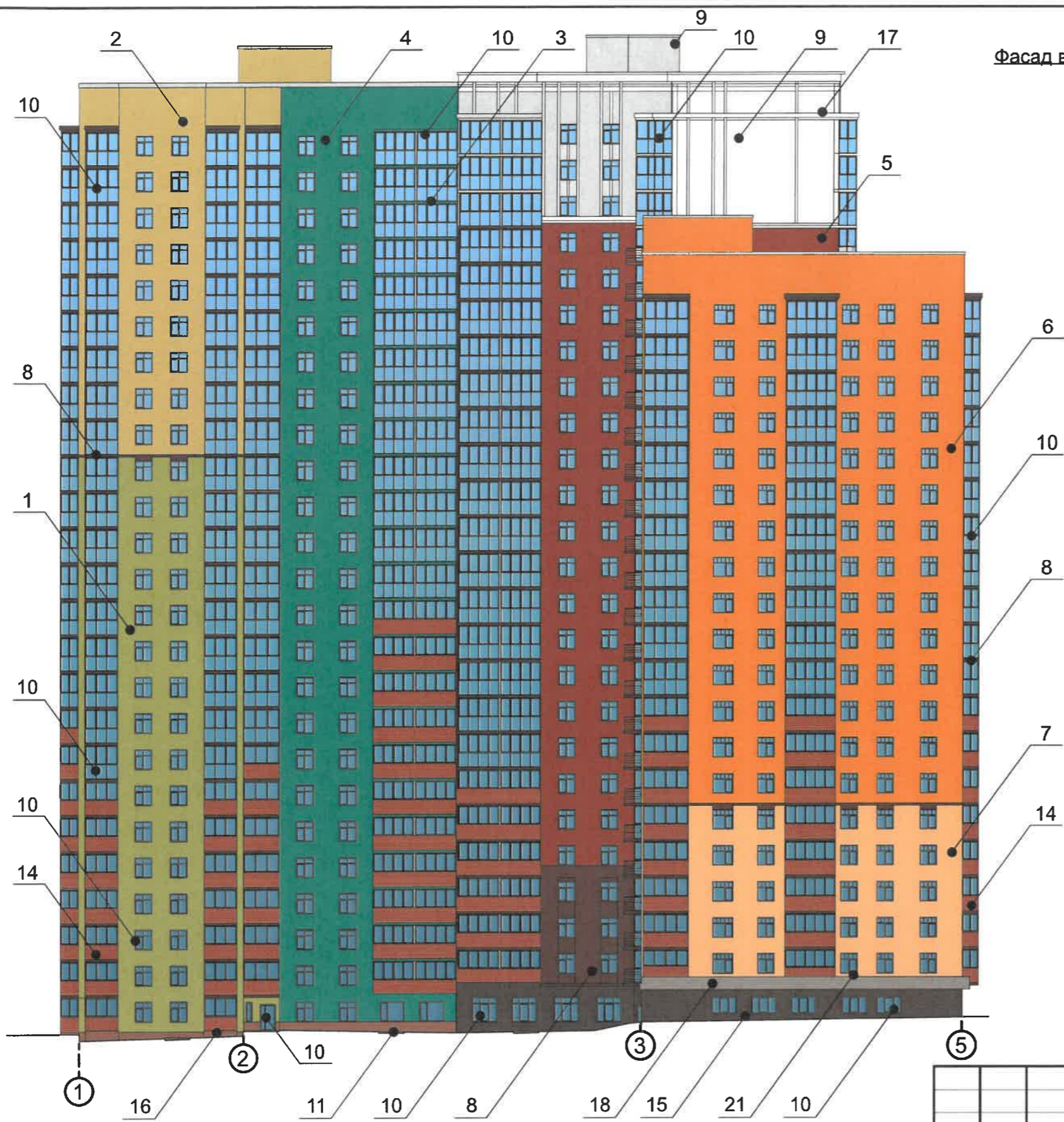
1 - Выноска и номер позиции согласно ведомости отделки фасадов на листе 1

Примечание

Информацию о дополнительном оборудовании на фасаде здания см. лист 7

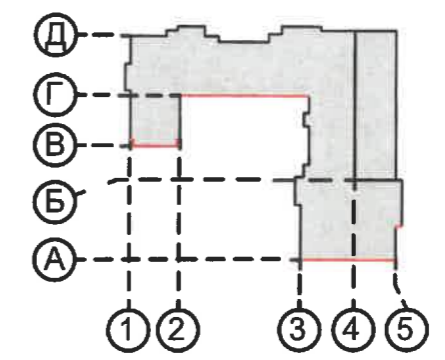
У.О.  
СОГЛАСОВАНО  
1<sup>й</sup> заместитель начальника ДГА  
г.Перми - главный архитектор  
А.Ю. Лапшин  
20.12.21

						169-12-2021-AP			
						Колерный паспорт объекта капитального строительства по улице Карпинского, № 14, Индустриального района г.Перми.			
Изм.	Кол.уч.	Лист	№док	Подпись	Дата	Многоквартирный дом с коммерческими помещениями на первом этаже	Стадия	Лист	Листов
	Разраб.	Августов. А.М		<i>[Signature]</i>	12.2021		П	8	
						Боковой и дворовой фасады	ООО «Приоритет»		



Фасад в осях 1-5

План координационных осей



Условные обозначения

- Выноска и номер позиции согласно ведомости отделки фасадов на листе 1
- Условная координационная ось
- Условная координационная ось

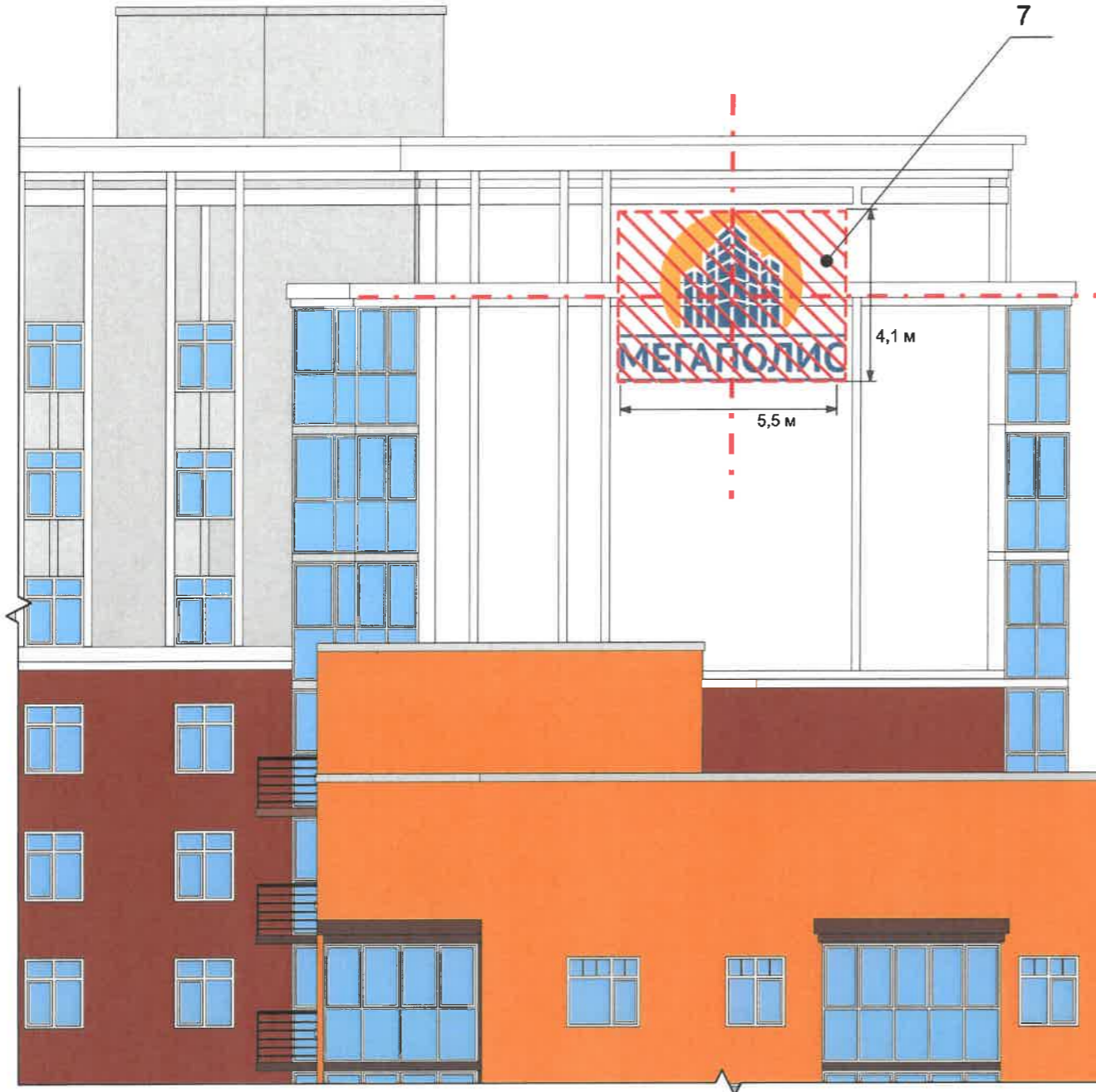
Примечание

Информацию о дополнительном оборудовании на фасаде здания см. лист 7

И.о.

						169-12-2021-AP			
						Колерный паспорт объекта капитального строительства по улице Карпинского, № 14, Индустриального района г.Перми.			
Изм.	Кол.уч.	Лист	Недок	Подпись	Дата	Многоквартирный дом с коммерческими помещениями на первом этаже	Стадия	Лист	Листов
					12.2021		П	9	
						Дворовой и боковой фасады	ООО «Приоритет»		

Фасад в осях 1-5



Управление архитектуры и городского дизайна  
ДГА администрации г.Перми  
СООТВЕТСТВУЕТ АРХИТЕКТУРНОМУ  
ОБЛИКУ ГОРОДА ПЕРМИ  
«12.12.2021»  
Каравеев С.А. Подпись

План координационных осей

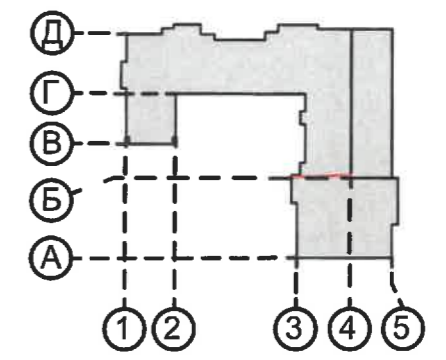
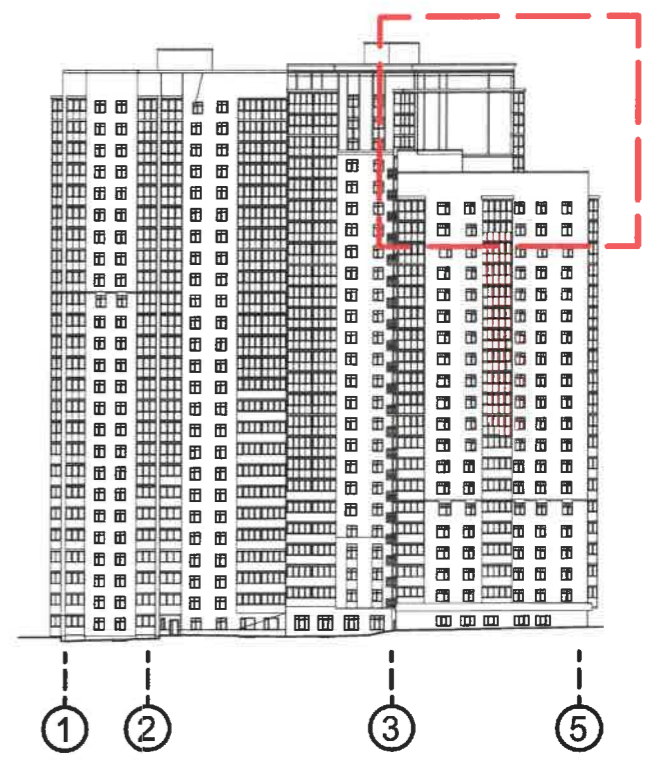


Схема бокового фасада



Условные обозначения

- Место допустимого размещения средств размещения информации, рекламных конструкций.
- Единая горизонтальная ось средств размещения информации
- 1 - Выноска и номер позиции согласно ведомости средств размещения информации, рекламных конструкций см. лист 14
- Фасады с местами размещения средств размещения информации, рекламных конструкций

Примечание

Условия размещения средств размещения информации, рекламных конструкций, узел крепления, схемы компоновки и примеры группировки модульных табличек см. лист 14

						169-12-2021-AP			
						Коперный паспорт объекта капитального строительства по улице Карпинского, № 14, Индустриального района г.Перми.			
Изм.	Кол.уч	Лист	Недок	Подпись	Дата	Многоквартирный дом с коммерческими помещениями на первом этаже	Стадия	Лист	Листов
	Разраб.	Августов. А.М			12.2021		П	10	
						Размещение средств размещения информации, рекламных конструкций.	ООО «Приоритет»		



Управление архитектуры и городского дизайна  
ДГА администрации г.Перми  
СООТВЕТСТВУЕТ АРХИТЕКТУРНОМУ  
ОБЛИКУ ГОРОДА ПЕРМИ  
«12» 12 / 2021  
Каравеев С.А. Подпись

Схемы компоновки объемных букв и/или логотипов, относительно оси и места размещения средств размещения информации

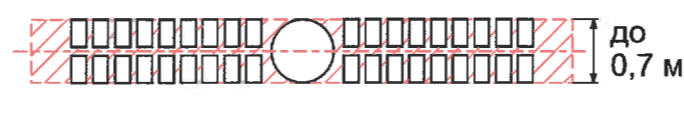
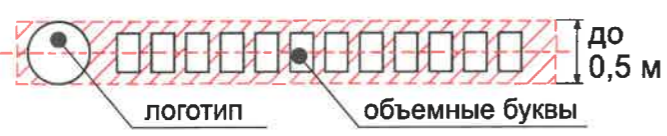


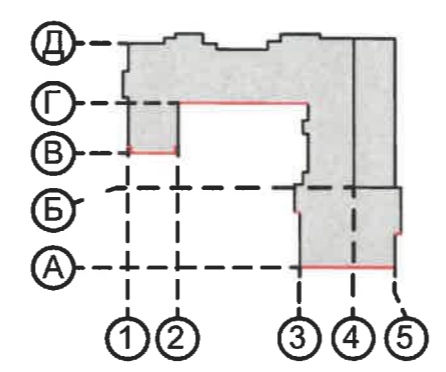
Схема дворового фасада



Индивидуальный подъездный указатель



План координационных осей



**Условные обозначения**

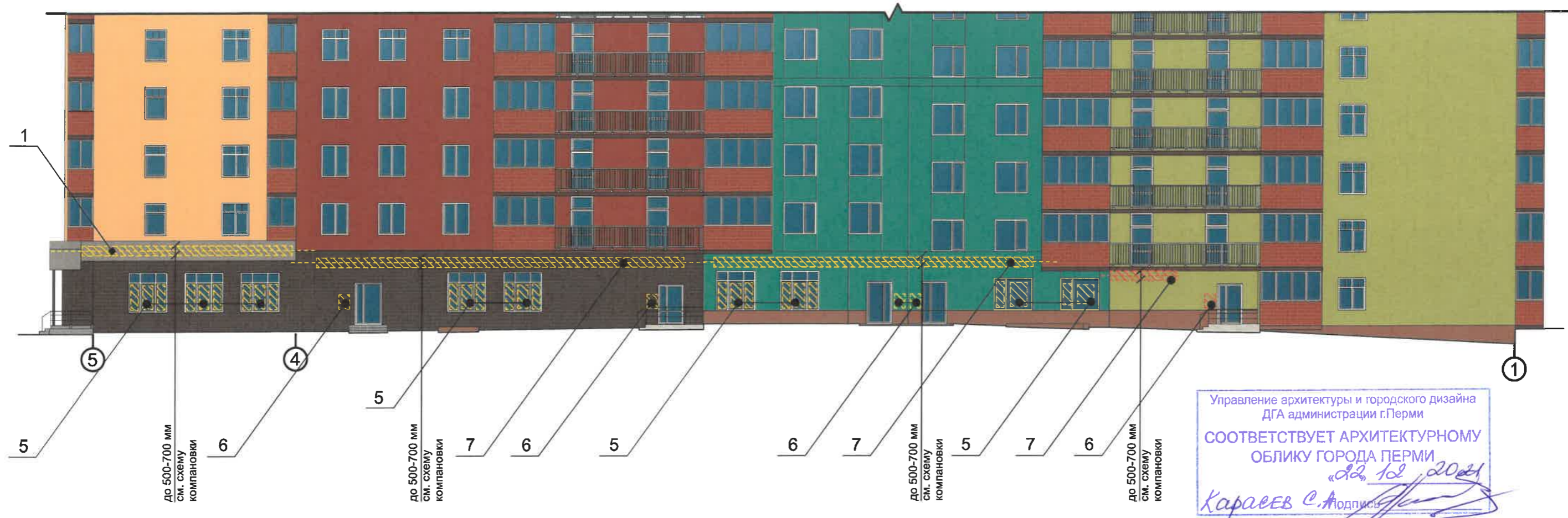
- Место допустимого размещения средств размещения информации, рекламных конструкций.
- Единая горизонтальная ось средств размещения информации
- Выноска и номер позиции согласно ведомости средств размещения информации, рекламных конструкций см. лист 14
- Фасады с местами размещения средств размещения информации, рекламных конструкций

**Примечание**

Условия размещения средств размещения информации, рекламных конструкций, узел крепления, схемы компоновки и примеры группировки модульных табличек см. лист 14

						169-12-2021-AP			
						Колерный паспорт объекта капитального строительства по улице Карпинского, № 14, Индустриального района г.Перми.			
Изм.	Кол.уч	Лист	Недок	Подпись	Дата	Многоквартирный дом с коммерческими помещениями на первом этаже	Стадия	Лист	Листов
	Разраб.		Августов. А.М		12.2021		П	11	
						Размещение средств размещения информации, рекламных конструкций.	ООО «Приоритет»		

Фасад в осях 5-1



Управление архитектуры и городского дизайна  
ДГА администрации г.Перми  
**СООТВЕТСТВУЕТ АРХИТЕКТУРНОМУ  
ОБЛИКУ ГОРОДА ПЕРМИ**  
«22.12.2021»  
Карасев С.А. Подпись

Схемы компоновки объемных букв и/или логотипов, относительно оси и места размещения средств размещения информации

План координационных осей

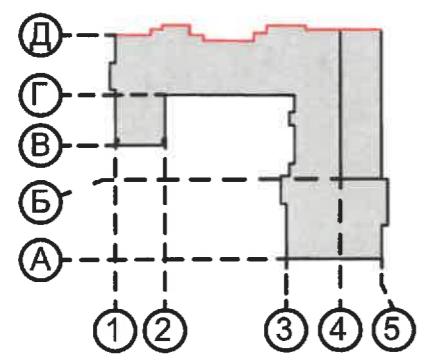
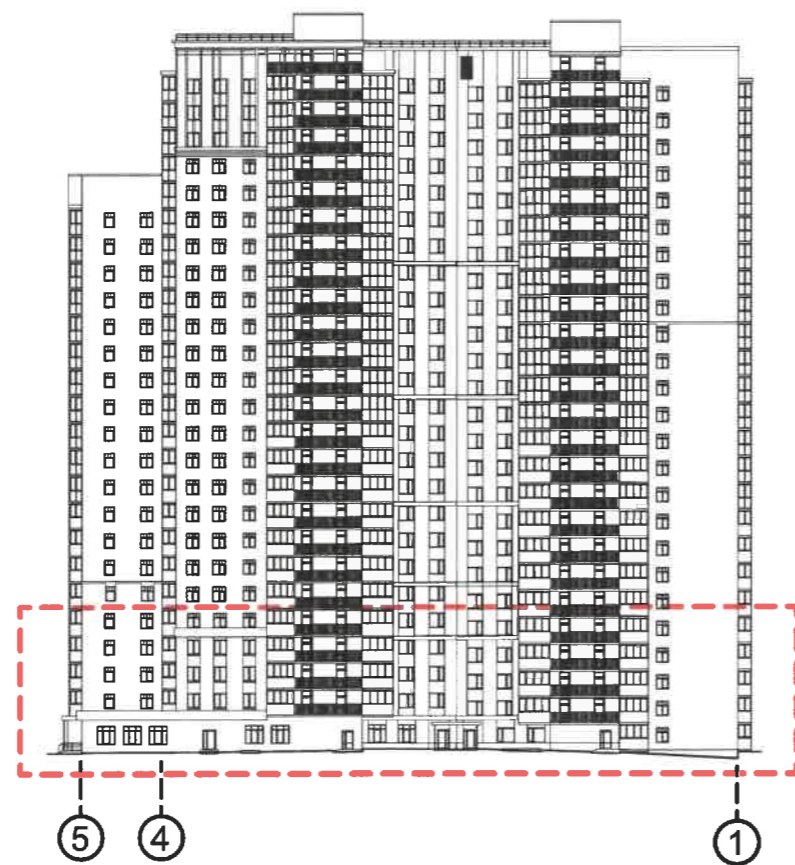


Схема бокового фасада



Условные обозначения

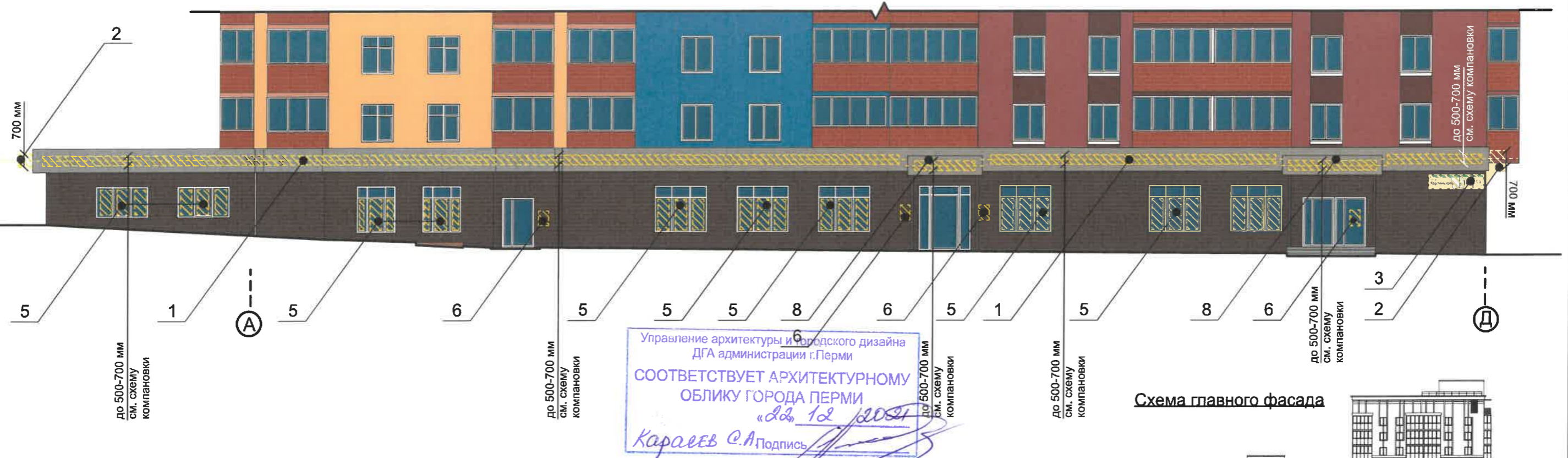
- Место допустимого размещения средств размещения информации, рекламных конструкций.
- Единая горизонтальная ось средств размещения информации
- Выноска и номер позиции согласно ведомости средств размещения информации, рекламных конструкций см. лист 14
- Фасады с местами размещения средств размещения информации, рекламных конструкций

Примечание

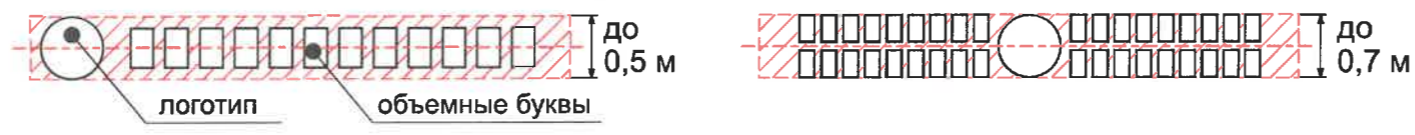
Условия размещения средств размещения информации, рекламных конструкций, узел крепления, схемы компоновки и примеры группировки модульных табличек см. лист 14

						169-12-2021-AP			
						Колерный паспорт объекта капитального строительства по улице Карпинского, № 14, Индустриального района г.Перми.			
Изм.	Кол.уч	Лист	Недок	Подпись	Дата	Многоквартирный дом с коммерческими помещениями на первом этаже	Стадия	Лист	Листов
	Разраб.		Августов. А.М		12.2021		П	12	
						Размещение средств размещения информации, рекламных конструкций.	ООО «Приоритет»		

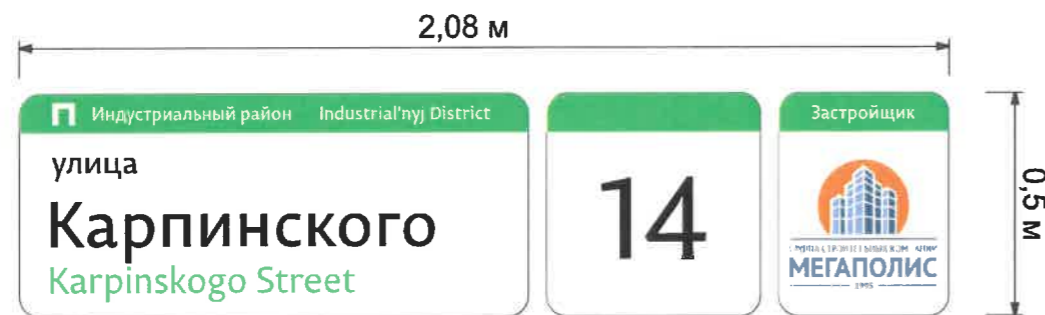
Фасад в осях А-Д



Схемы компоновки объемных букв и/или логотипов, относительно оси и места размещения средств размещения информации



Индивидуальный указатель с наименованием улицы и номером дома (здания)



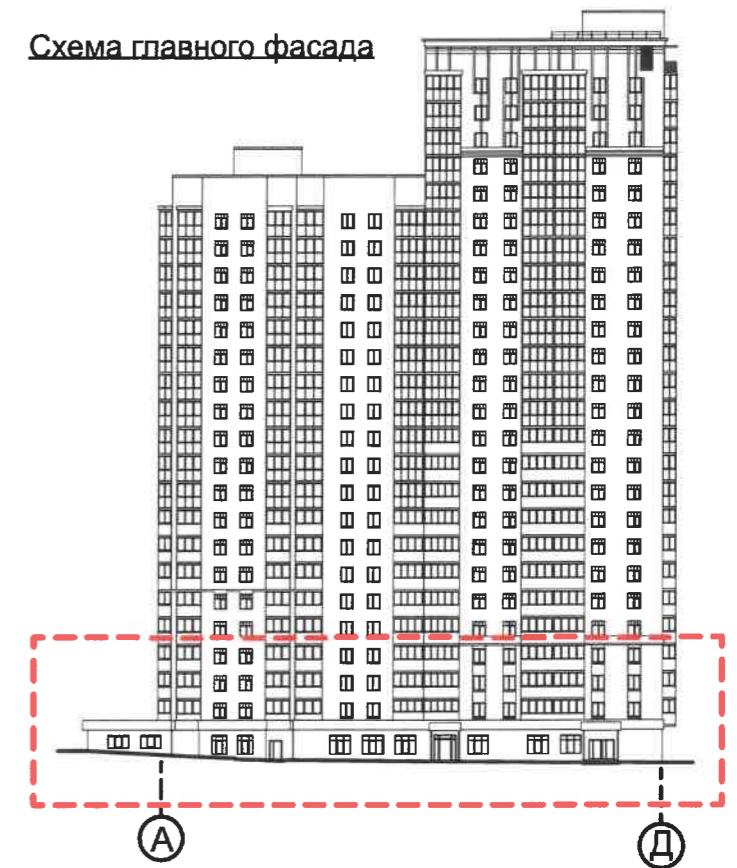
Условные обозначения

- Место допустимого размещения средств размещения информации, рекламных конструкций.
- Единая горизонтальная ось средств размещения информации

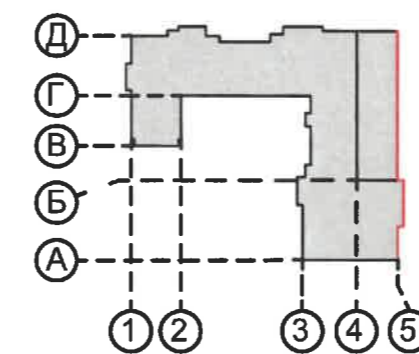
Примечание

Условия размещения средств размещения информации, рекламных конструкций, узел крепления, схемы компоновки и примеры группировки модульных табличек см. лист 14

Схема главного фасада

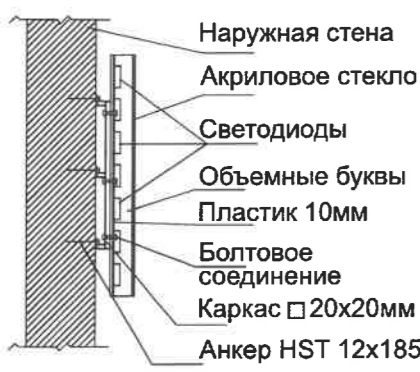


План координационных осей

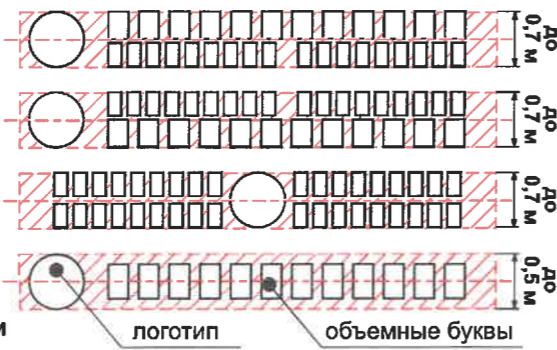


						169-12-2021-AP			
						Колерный паспорт объекта капитального строительства по улице Карпинского, № 14, Индустриального района г.Перми.			
Изм.	Кол.уч.	Лист	Недок	Подпись	Дата	Многоквартирный дом с коммерческими помещениями на первом этаже	Стадия	Лист	Листов
	Разраб.	Августов. А.М			12.2021		П	13	
						Размещение средств размещения информации, рекламных конструкций.	ООО «Приоритет»		

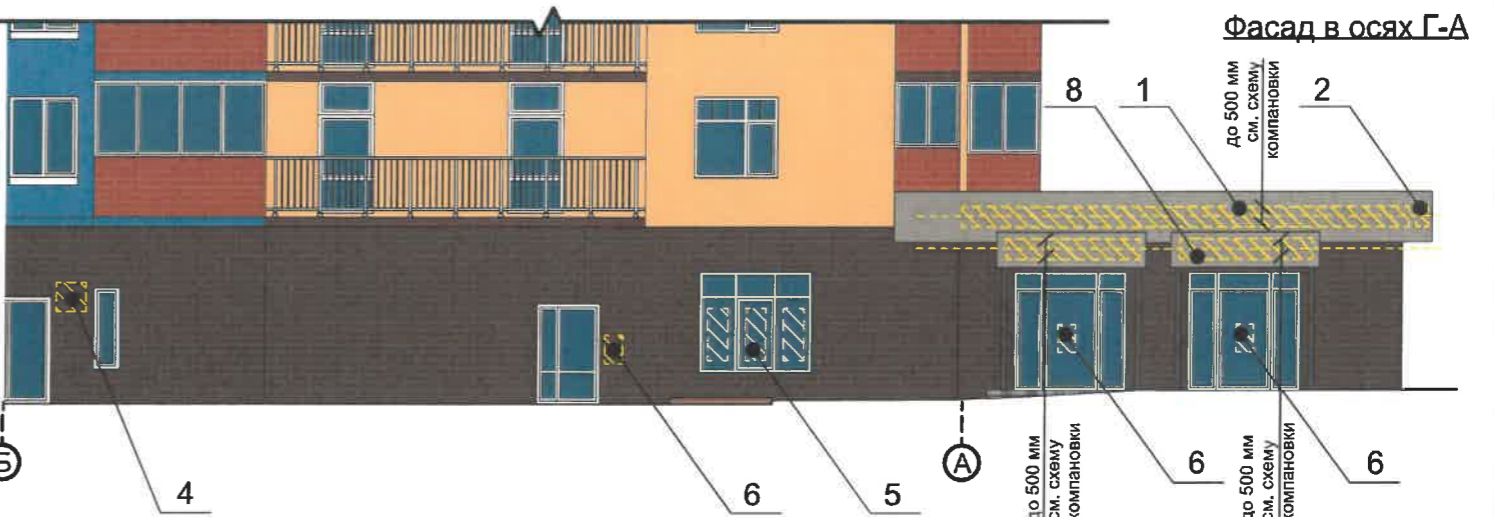
**Узел крепления средств размещения информации на стене здания**



**Схемы компоновки объемных букв и/или логотипов, относительно оси и места размещения средств размещения информации**



**Пример сгруппированных модульных табличек**



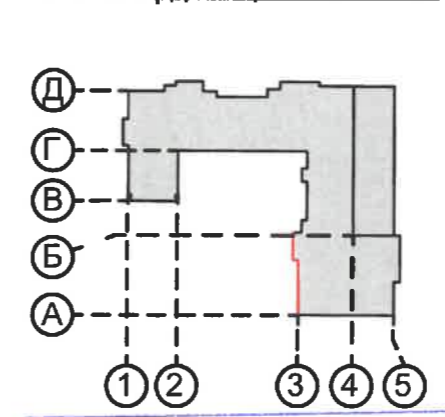
**Ведомость средств размещения информации, рекламных конструкций**

№	Тип объекта, материал, способы крепления	Цвет (с указанием RAL)	Наличие подсветки
1	Вывеска - объемные буквы и/или логотипы без подложки на металлических направляющих на фризе. Металл, пластик, пленки, оргстекло	Фирменные цвета	Внутренняя, контурная подсветка, без подсветки
2	Кронштейн-панель (не более 700x900мм). Металл, пластик, пленки, оргстекло	Фирменные цвета	Внутренняя, контурная подсветка, без подсветки
3	Индивидуальный указатель с наименованием улицы и номером дома (здания) (500x2080мм). Выполнен из оргстекла, пластика, металла	Фирменные цвета	Внутренняя подсветка
4	Указатель с номером подъезда и квартир (440x440мм). Выполнен из оргстекла, пластика, металла	Фирменные цвета	Внутренняя подсветка
5	Информация - не сплошная пленочная аппликация в виде текста или контурного изображения на стекле. Площадь выклейки - не более 30% от площади одного поля остекления. Самоклеющиеся пленки по стеклу или Вывеска - панно (постер или световой короб), размещенное в оконном проеме за стеклом. Площадь панно - не более 50% от площади одного поля остекления. Металл, пластик, пленки	Фирменные цвета	Внешняя или внутренняя светодиодами
6	Информационная табличка (режимник). Одиночная (700x500мм) или модульная. Выполнен из оргстекла, пластика, металла	Фирменные цвета	Без подсветки
7	Вывеска - объемные буквы и логотип, без подложки, размещенные на металлических направляющих в цвет фасада на стене здания. Металл, пластик, пленки, оргстекло	Фирменные цвета	Внутренняя, контурная подсветка, без подсветки
8	Вывеска - объемные буквы и/или логотипы без подложки на металлических направляющих на фризе входной группы. Металл, пластик, пленки	Фирменные цвета	Внутренняя, контурная подсветка, без подсветки
9	Вывеска - объемные буквы и/или логотипы без подложки на металлических направляющих на фризе в две строки 700 мм. Металл, пластик, пленки, оргстекло	Фирменные цвета	Внутренняя, контурная подсветка, без подсветки

**Условия размещения средств размещения информации, рекламных конструкций.**

1. Единая горизонтальная ось - это условная прямая линия, относительно которой располагаются средства размещения информации. Местоположение оси на фасаде определяется как половина расстояния между верхним и нижним архитектурным элементом (окна, наличники, карниз, фриз и др.).
2. Размещение вывесок и рекламных конструкций должно осуществляться в границах места выделяющимся (западающим, выступающим) из плоскости стены, допустимого размещения средств размещения информации, рекламных конструкций, установленных данным колерным паспортом объекта капитального строительства.
3. Размещение вывесок по отношению друг к другу, их конфигурация, наполненность информацией должны соответствовать Стандартным требованиям к вывескам, их размещению и эксплуатации (далее - Стандартные требования), утвержденным Решением Пермской городской Думы от 15.12.2020 № 277.
4. В случае, если планируемые к размещению вывески не соответствуют типу и местам размещения средства размещения информации, рекламных конструкций колерного паспорта, потребуется внесение изменений в настоящий колерный паспорт.
5. Максимальный размер информационных табличек - 700x500 м (пункт 2.13. Стандартных требований).
6. Узел крепления каждого типа средства размещения информации разрабатывается отдельным рабочим проектом.
7. В случае размещения рекламной конструкции на фасаде здания, строения, сооружения, такая конструкция должна быть отражена в составе нового колерного паспорта, а ее размещение должно осуществляться в соответствии с действующим порядком установки и эксплуатации рекламных конструкций на территории города Перми, утвержденным решением Пермской городской Думы, с последующим получением разрешения на установку и эксплуатацию рекламной конструкции в установленном порядке.
8. В случае возникновения спорных ситуаций с другими организациями в отношении мест размещения нестандартных вывесок, расположенных не в границах занимаемого помещения, регулирование конфликта и окончательное решение по размещению вывесок той или иной претендующей организации в соответствии с положениями Жилищного кодекса Российской Федерации должно приниматься на собрании собственников помещений в многоквартирном доме.
9. Размещение вывесок, перекрывающих оконные проемы, а также расположенных на балконах, лоджиях зданий и сооружений должно быть согласовано с собственниками помещений, к которым относится бал-кон и данный оконный проем.
10. Материал, габариты и цвет подложки фриза должны быть одинаковыми по всей длине занимаемого помещения. Высота фризов должна быть одинаковой по все длине фасада.

**План координационных осей**

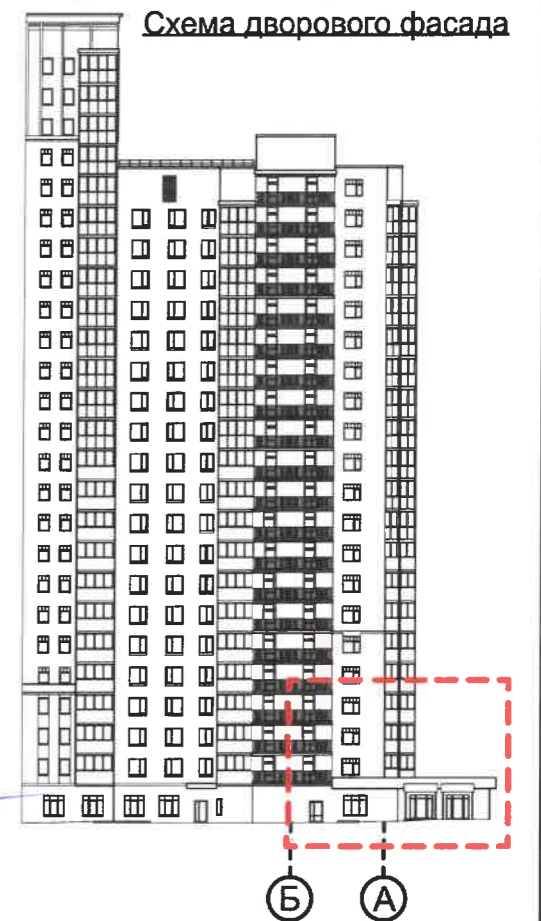


Управление архитектуры и городского дизайна  
ДГА администрации г.Перми  
**СООТВЕТСТВУЕТ АРХИТЕКТУРНОМУ ОБЛИКУ ГОРОДА ПЕРМИ**  
22.12.2021  
Карасьев Е.А. Подпись

**Условные обозначения**

- Место допустимого размещения средств размещения информации, рекламных конструкций.
- Единая горизонтальная ось средств размещения информации
- Выноска и номер позиции согласно ведомости средств размещения информации, рекламных конструкций см. лист 14
- Фасады с местами размещения средств размещения информации, рекламных конструкций

**Схема дворового фасада**



						169-12-2021-AP			
						Колерный паспорт объекта капитального строительства по улице Карпинского, № 14, Индустриального района г.Перми.			
Изм.	Кол.уч.	Лист	Недок	Подпись	Дата	Многоквартирный дом с коммерческими помещениями на первом этаже	Стадия	Лист	Листов
	Разраб.	Августов. А.М			12.2021		П	14	
						Размещение средств размещения информации, рекламных конструкций.	ООО «Приоритет»		

Позиция согласно ведомости отделки фасадов	Палитра Tikkurila Monicolor Nova L 070	C:	33	
		M:	18	
		Y:	78	
		K:	25	
		R:	187	
		G:	169	
		B:	90	
1				

Позиция согласно ведомости отделки фасадов	Палитра Tikkurila Monicolor Nova K 075	C:	15	
		M:	22	
		Y:	66	
		K:	13	
		R:	249	
		G:	206	
		B:	59	
2				

Позиция согласно ведомости отделки фасадов	Палитра Tikkurila Monicolor Nova J 036	C:	85	
		M:	31	
		Y:	13	
		K:	26	
		R:	165	
		G:	201	
		B:	203	
3				

Позиция согласно ведомости отделки фасадов	Палитра Tikkurila Monicolor Nova K 033	C:	83	
		M:	12	
		Y:	55	
		K:	24	
		R:	127	
		G:	189	
		B:	182	
4				

Позиция согласно ведомости отделки фасадов	Палитра Tikkurila Monicolor Nova N 108	C:	10	
		M:	84	
		Y:	90	
		K:	55	
		R:	130	
		G:	114	
		B:	101	
5, 11				

Позиция согласно ведомости отделки фасадов	Палитра Tikkurila Monicolor Nova J 152	C:	66	
		M:	72	
		Y:	52	
		K:	48	
		R:	107	
		G:	91	
		B:	85	
8				

Позиция согласно ведомости отделки фасадов	Палитра Tikkurila Monicolor Nova L 083	C:	0	
		M:	60	
		Y:	100	
		K:	0	
		R:	225	
		G:	165	
		B:	84	
6				

Позиция согласно ведомости отделки фасадов	Палитра Tikkurila Monicolor Nova F 089	C:	0	
		M:	33	
		Y:	56	
		K:	0	
		R:	243	
		G:	229	
		B:	216	
7				

Позиция согласно ведомости отделки фасадов	Палитра Tikkurila Monicolor Nova V 108	C:	0	
		M:	0	
		Y:	0	
		K:	10	
		R:	212	
		G:	199	
		B:	187	
9, 17				

Позиция согласно ведомости отделки фасадов	Палитра Tikkurila Monicolor Nova V 109	C:	0	
		M:	0	
		Y:	0	
		K:	30	
		R:	216	
		G:	208	
		B:	204	
9, 22				

Позиция согласно ведомости отделки фасадов	Координаты цвета RAL 9003	C:	0	
		M:	0	
		Y:	0	
		K:	0	
		R:	244	
		G:	248	
		B:	244	
10, 21				

Позиция согласно ведомости отделки фасадов	Палитра Tikkurila Monicolor Nova Sg109 300N	C:	0	
		M:	10	
		Y:	40	
		K:	10	
		R:	222	
		G:	208	
		B:	159	
19				

Позиция согласно ведомости отделки фасадов	Координаты цвет RAL 3007	C:	60	
		M:	100	
		Y:	70	
		K:	80	
		R:	64	
		G:	34	
		B:	37	
12				

Позиция согласно ведомости отделки фасадов	Координаты цвет RAL 9006	C:	0	
		M:	0	
		Y:	0	
		K:	40	
		R:	165	
		G:	168	
		B:	166	
13				

Позиция согласно ведомости отделки фасадов	Координаты цвет RAL 7048	C:	32	
		M:	32	
		Y:	39	
		K:	27	
		R:	136	
		G:	129	
		B:	117	
18				

Позиция согласно ведомости отделки фасадов	Координаты цвет RAL 8011	C:	10	
		M:	60	
		Y:	100	
		K:	80	
		R:	90	
		G:	58	
		B:	41	
16				

Позиция согласно ведомости отделки фасадов	Координаты цвет RAL 2002	C:	0	
		M:	90	
		Y:	100	
		K:	10	
		R:	198	
		G:	57	
		B:	39	
14				

Позиция согласно ведомости отделки фасадов	Координаты цвет RAL 8016	C:	40	
		M:	80	
		Y:	80	
		K:	80	
		R:	76	
		G:	47	
		B:	38	
15				

Позиция согласно ведомости отделки фасадов	Координаты цвет RAL 7040	C:	20	
		M:	5	
		Y:	10	
		K:	40	
		R:	157	
		G:	163	
		B:	166	
20				

У.О.  
**СОГЛАСОВАНО**  
 14.12.2021 г. заместитель начальника ДГА  
 Д.Ю. Лалшин  
 20.12.2021

						169-12-2021-AP			
						Колерный паспорт объекта капитального строительства по улице Карпинского, № 14, Индустриального района г.Перми.			
Изм.	Кол.уч	Лист	Недок	Подпись	Дата	Многоквартирный дом с коммерческими помещениями на первом этаже	Стадия	Лист	Листов
	Разраб.	Августов. А.М			12.2021		П	15	
						Эталоны колеров	ООО «Приоритет»		