

ООО «СТЭМП-сервис»

№ 059-22-01-26-5858 от 24.12.2021
Номер и дата входящего заявления о согласовании колерного паспорта (заполняется ДГА)

Заказчик: АО «Тандер»

**ПАСПОРТ ВНЕШНЕГО ОБЛИКА ОБЪЕКТА КАПИТАЛЬНОГО СТРОИТЕЛЬСТВА
(КОЛЕРНЫЙ ПАСПОРТ)**

**АДРЕС ОБЪЕКТА: г. Пермь, административный район Дзержинский
улица Локомотивная, здание (строение) № 5**

шифр: ММ 30-2021

ПЕРМЬ 2021 г.

Ведомость чертежей комплекта марки ОФ

ЛИСТ	НАИМЕНОВАНИЕ	ПРИМЕЧАНИЯ
1; 2	Общие данные (начало, продолжение)	
3	Существующее состояние фасадов (фотофиксация)	
4	Главный фасад	
5	Дворовой фасад	
6	Боковые фасады	
7; 8	Размещение средств размещения информации, рекламных конструкций (главный фасад, боковые фасады)	
9	Эталоны колеров	

Ведомость отделки фасадов

ПОЗ.	ЭЛЕМЕНТ ФАСАДА	ЭТАЛОН ЦВЕТА	ОБОЗНАЧ.	ВИД ОТДЕЛКИ	ПРИМ.
1	Поле стен, тип 1		RAL 7044 RAL 9006 RAL 7004 RAL 2009	Композитные панели	
2	Поле стен, тип 2	бело-алюминиевый	RAL 9006	Профилированный лист (дворовой фасад)	
3	Переплеты окон, витражей	сигнальный серый	RAL 7004	Металлопластик (стеклопакеты)	
4	Дверные блоки, тип 1	сигнальный серый	RAL 7004	Металлопластик (стеклопакеты)	
5	Дверные блоки, тип 2	транспортный белый	RAL 9016	Металл с покраской атмосферостойкой краской	
6	Покрытие ступеней и входных площадок		—	Бетон, керамогранитная плитка с шероховатой поверхностью	
7	Кровля дебаркадера	железно-серый	RAL 7011	Металл с покраской атмосферостойкой краской	
8	Металлические элементы дебаркадера	железно-серый	RAL 7011	Металл с покраской атмосферостойкой краской	

Краткая пояснительная записка

Объект капитального строительства - 2-этажное общественное здание торгового назначения, расположенное по адресу: г. Пермь, Дзержинский район, ул. Локомотивная, 5.

Год постройки и ввода в эксплуатацию: 2016.

Нахождение в границах зон объектов культурного наследия: нет.

Материал несущих стен: монолитно-каркасное с отделкой вентилируемой фасадной системой, облицованной композитными панелями. Индивидуальный проект.

Ранее согласованный колерный паспорт: от 24.04.2018 № СЭД-059-22-01-26-483

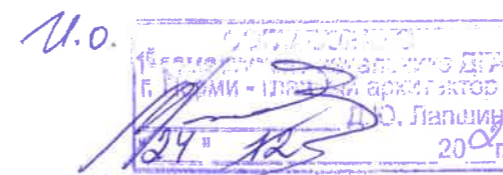
Настоящим колерным паспортом:

- вносятся изменения в ранее согласованный колерный паспорт от 24.04.2018 № СЭД-059-22-01-26-483 в части уточнения мест размещения средств размещения информации, а именно магазина «Магнит», а также изменении входных дверей для доступа в магазин с бокового фасада.

Раздел «Архитектурно-художественная подсветка» для данного объекта капитального строительства не разрабатывается.

В соответствии с Градостроительным кодексом Российской Федерации и Постановлением администрации города Перми от 22.02.2017 № 130 Об утверждении формы и Порядка согласования паспорта внешнего облика объекта капитального строительства (колерного паспорта) согласованные департаментом градостроительства и архитектуры администрации города Перми проекты колерных паспортов не являются разрешительной документацией на строительство, реконструкцию объекта капитального строительства; не являются правовым основанием на устройство пристроек, навесов, козырьков.

Предметом согласования данного колерного паспорта являются: принятые цветовые решения элементов фасада, применяемые материалы существующего объекта недвижимости, а также определение возможных типов средств размещения информации, рекламных конструкций на нем. Средства размещения информации, рекламные конструкции, не соответствующие типу и местам их допустимого размещения, подлежат демонтажу.



						ММ 30-2021			
						Колерный паспорт объекта капитального строительства по ул. Локомотивная, 5 в Дзержинском районе г. Перми			
Изм.	Кол.уч	Лист	Недок.	Подпись	Дата	Общественное здание торгового назначения	Стадия	Лист	Листов
	Выполнил	Кошкина			12.21		П	1	
						Общие данные (начало)	ООО «СТЭМП-сервис»		

**Инструкция о порядке производства работ,
связанных с окраской фасадов и всех наружных частей зданий,
сооружений, строений, расположенных на территории города Перми**




1. Окраска (отделка) фасадов и всех наружных частей зданий, сооружений, строений, расположенных на территории города Перми, может производиться лишь на основании паспорта внешнего облика объекта капитального строительства (колерного паспорта), согласованного с департаментом градостроительства и архитектуры администрации г. Перми (далее – ДГА).
2. До начала процесса окраски (отделки) здания или какого-либо сооружения должны быть произведены работы по капитальному ремонту всех без исключения его наружных частей, подлежащих окраске.
3. До начала ремонта зданий, имеющих газосветовую рекламу, сообщить рекламораспространителю о предстоящих работах на фасаде здания с целью сохранения вывесок либо их демонтажа.
4. Полуразрушенные и разрушенные архитектурные художественно-скульптурные элементы фасада: карнизы, фризы, колонны, пилястры, сандрики, кронштейны, обрамления проемов, различные лепные украшения, барельефы, мозаика, художественная роспись и т.п. подлежат обязательному восстановлению в своем первоначальном виде. Категорически запрещается производить окраску здания без предварительного восстановления указанных элементов декора фасада.
5. Металлические поверхности отдельных элементов фасада: чугунные решетки, ограждения балконов и лестниц, элементы входных групп, двери, кронштейны и прочие архитектурно-художественные элементы фасада перед окраской очищаются от грязи, ржавчины, старой краски и покрываются вновь атмосферостойкой краской для металлических поверхностей.
6. В соответствии с выданными образцами цвета (колерами) на окраску (отделку) здания организация, производящая ремонт здания, составляет пробные образцы цвета, которые наносятся на подготовленную для покраски поверхность стены в уровне 1-го этажа здания (не выше 1,5 метров от земли).
7. Проверку и согласование пробного образца цвета (выкрас колера) производит уполномоченный представитель ДГА. Без указанных проверки и согласования производить окраску (отделку) фасадов здания категорически запрещается.
8. Домоуправления, организации и учреждения, производящие окраску (отделку) и связанный с нею ремонт фасадов здания, несут ответственность за выполнение настоящей инструкции и могут быть привлечены к административной ответственности за ее нарушение в соответствии со статьей 6.8.2 «Нарушение требований к внешнему виду фасадов зданий, строений, сооружений» Закона Пермского края от 06.04.2015 № 460-ПК «Об административных правонарушениях в Пермском крае».
9. По всем вопросам, связанным с производством работ, необходимо обращаться в ДГА по адресу: г. Пермь, ул. Сибирская, 15, каб. 315, тел. 212-76-98.

Ситуационный план



Фрагмент карты взят с публичного портала ИСОГД <https://isogd.gorodperm.ru/>

Условные обозначения:

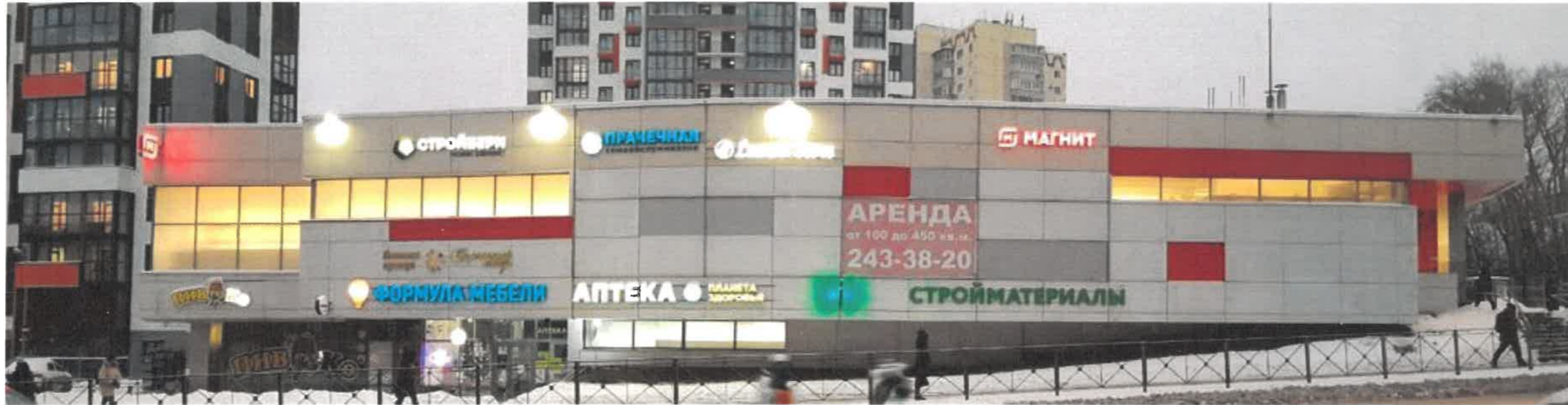
-  - 2-этажное общественное здание торгового назначения, расположенное по адресу: г. Пермь, Дзержинский район, ул. Локомотивная, 5.
-  - красные линии
-  - границы земельного участка 59:01:4415031:30

Ведомость ссылочных и прилагаемых документов

ОБОЗНАЧЕНИЕ	НАИМЕНОВАНИЕ	ПРИМЕЧАНИЕ
	<u>Ссылочные документы</u>	
Постановление администрации г. Перми от 22.02.2017 № 130 (ред. от 12.11.2019)	«Об утверждении формы и Порядка согласования паспорта внешнего облика объекта капитального строительства (колерного паспорта)»	
Решение Пермской городской Думы VI созыва от 15.12.2020 № 277	«Об утверждении правил благоустройства территории города Перми»	
от 24.04.2018 № СЭД-059-22-01-26-483	Колерный паспорт фасада по адресу: г. Пермь, Дзержинский район, ул. Локомотивная, 5 (шифр: 020.04.2018)	согласован 27.04.2018

ММ 30-2021						
Колерный паспорт объекта капитального строительства по ул. Локомотивная, 5 в Дзержинском районе г. Перми						
Изм.	Кол.уч	Лист	№ док.	Подпись	Дата	
					12.21	
Выполнил				Кошкина		
Общественное здание торгового назначения					Стадия	Лист
					П	2
Общие данные (начало)					ООО «СТЭМП-сервис»	

Главный фасад



Боковой фасад



Боковой фасад

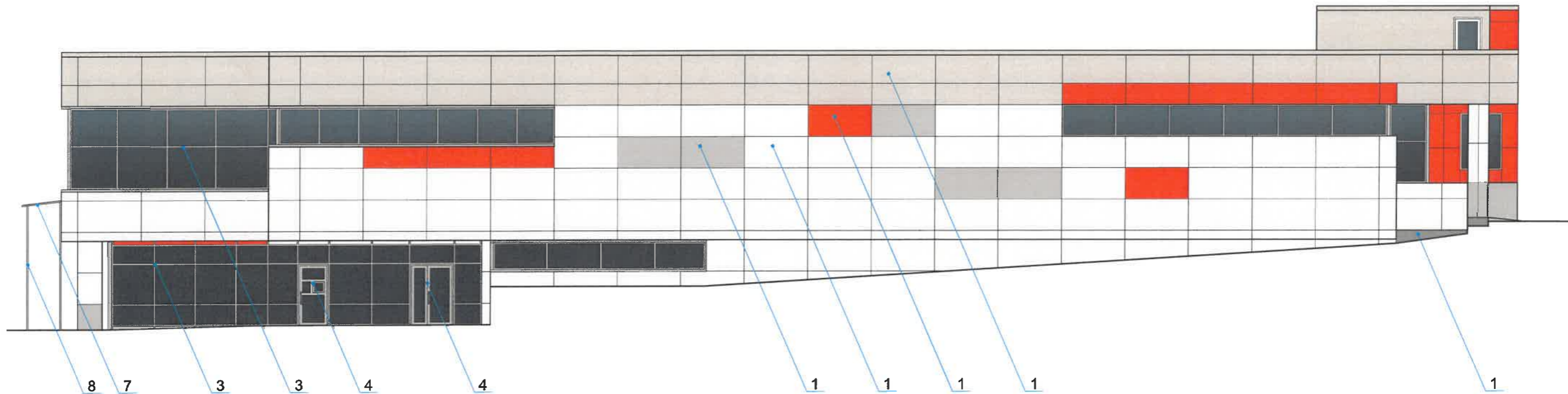


Дворовой фасад



Примечание:
фотофиксация выполнена 08.12.2021.

						ММ 30-2021			
						Коперный паспорт объекта капитального строительства по ул. Локомотивная, 5 в Дзержинском районе г. Перми			
Изм.	Кол.уч	Лист	№ док.	Подпись	Дата	Общественное здание торгового назначения	Стадия	Лист	Листов
							П	3	
						Существующее состояние фасадов	ООО «СТЭМП-сервис»		



И.О. 
 СОГЛАСОВАНО
 18 заместителя начальника ДГА
 г. Пермь - главный архитектор
 И.Ю. Лапшин
 24.12.2021

Условные обозначения

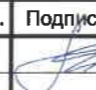
 1 - выноска и номер позиции согласно Ведомости отделки фасадов на листе 1

Условия переустройства входных групп

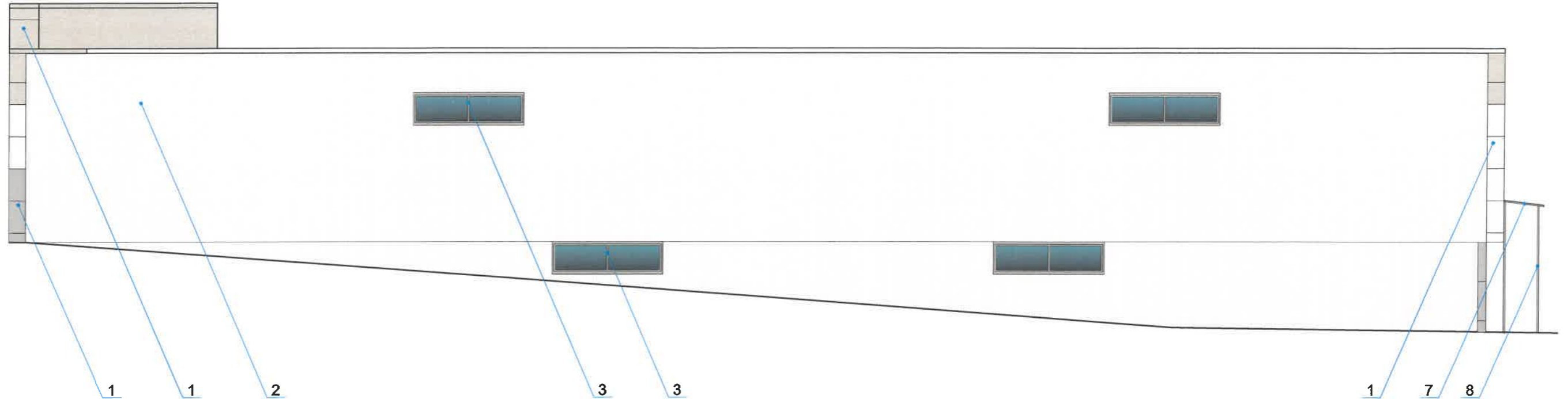
1. В случае, если наружные лестницы при дополнительно устроенных входах в общественные помещения здания выходят за границы предоставленного земельного участка и красные линии квартала, то устройство дополнительных или переустройство существующих входных групп требует получения разрешения в установленном порядке;

2. В случае устройства или переустройства (перепланировки, ремонта, реконструкции) помещений общественного назначения, их входных групп в обязательном порядке должны быть предусмотрены мероприятия по обеспечению доступности данных помещений для маломобильных групп населения, включая инвалидов, использующих кресла-коляски и собак-проводников (далее-МГН) в соответствии с требованиями СП 59.13330.2016 Свод правил. Доступность зданий и сооружений для маломобильных групп населения. Данный свод правил касается функционально-планировочных элементов зданий и сооружений, их участков или отдельных помещений, доступных для МГН (входные узлы, коммуникации, пути эвакуации, помещения и зоны обслуживания, а также их информационное и инженерное обустройство)

В частности, лестницы при входах в общественные помещения должны дублироваться пандусами с уклоном не более 1:20 (5%) или иными средствами подъема (подъемные платформы, лифты и т.д.). Согласно вышеуказанному Своду правил наружные лестницы и пандусы должны иметь поручни с учетом технических требований к опорным стационарным устройствам по ГОСТ Р 51261; размеры входной площадки при открывании дверей наружу должны быть не менее 1,4 x 2,0 или 1,5 x 1,85; размеры входной площадки с пандусом не менее 2,2x2,2 м.

						ММ 30-2021			
						Колерный паспорт объекта капитального строительства по ул. Локомотивная, 5 в Дзержинском районе г. Пермь			
Изм.	Кол.уч	Лист	Недок.	Подпись	Дата	Общественное здание торгового назначения	Стадия	Лист	Листов
					12.21		П	4	
						Главный фасад (со стороны ул. Адмирала Ушакова)	ООО «СТЭМП-сервис»		

Дворовой фасад в осях 2-1



И.о.

 Ю. Папшин
 20.12.21

Условные обозначения



- выноска и номер позиции согласно Ведомости отделки фасадов на листе 1



- место допустимого размещения дополнительного оборудования

Условия размещения дополнительного оборудования

1. К дополнительному оборудованию относятся: наружные блоки систем вентиляции и кондиционирования, вентиляционные и водосточные трубы; антенны; видеокамеры наружного наблюдения; почтовые ящики; кабельные линии, пристенные электрощиты; флагштоки и так далее;

2. Размещение дополнительного оборудования, дополнительных элементов и устройств на фасадах объектов капитального строительства допускается при соблюдении следующих условий:

-соответствие размещения дополнительного оборудования архитектурному решению фасадов, предусмотренному проектной документацией, в соответствии с которой осуществлено строительство (реконструкция) Объекта, с привязкой к единой (вертикальной, горизонтальной) системе осей фасадов;

-единая горизонтальная ось - условная прямая линия. Определяется как половина расстояния между верхним и нижним архитектурным элементом (окна, наличники, карниз, фриз и другие), выделяющимся (западающим, выступающим) из плоскости стены;

-единая вертикальная ось - условная прямая линия. Определяется как половина расстояния между границами одного архитектурного элемента (окна, двери, колонны) либо между двумя архитектурными элементами (окна, двери, колонны);

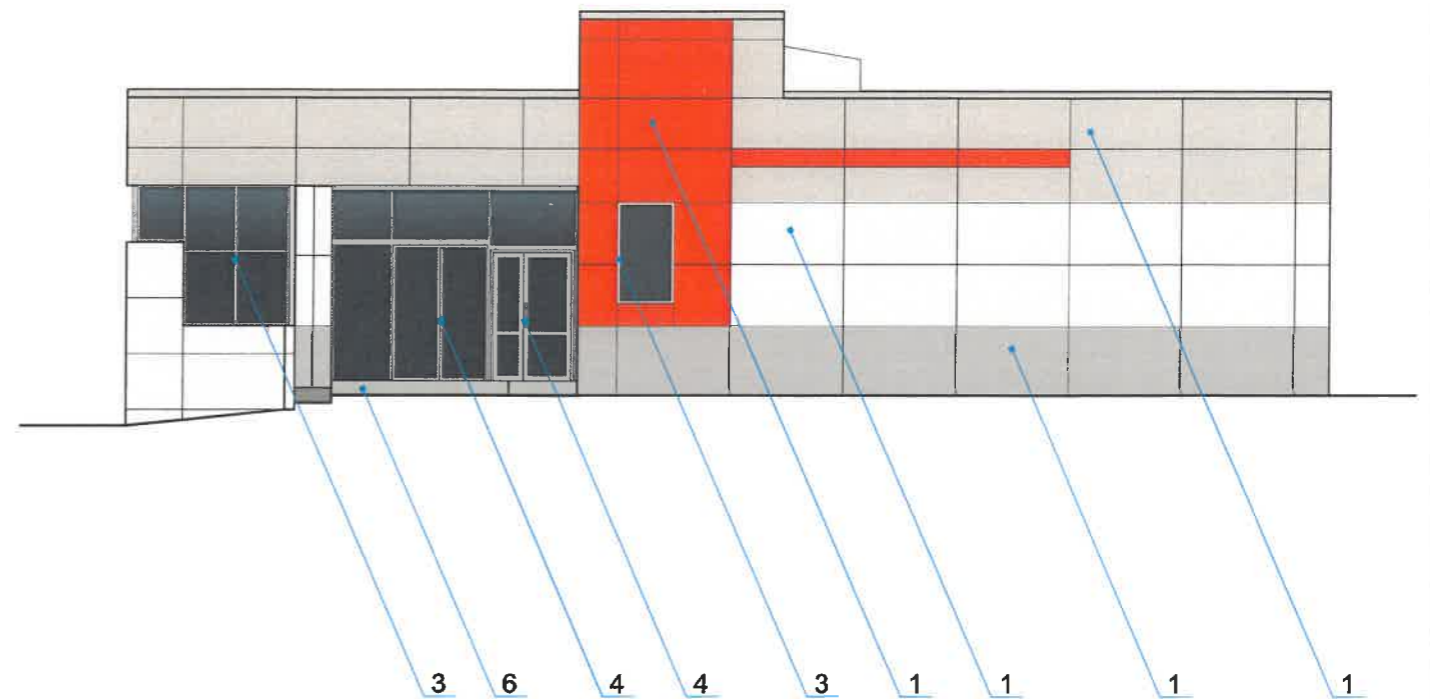
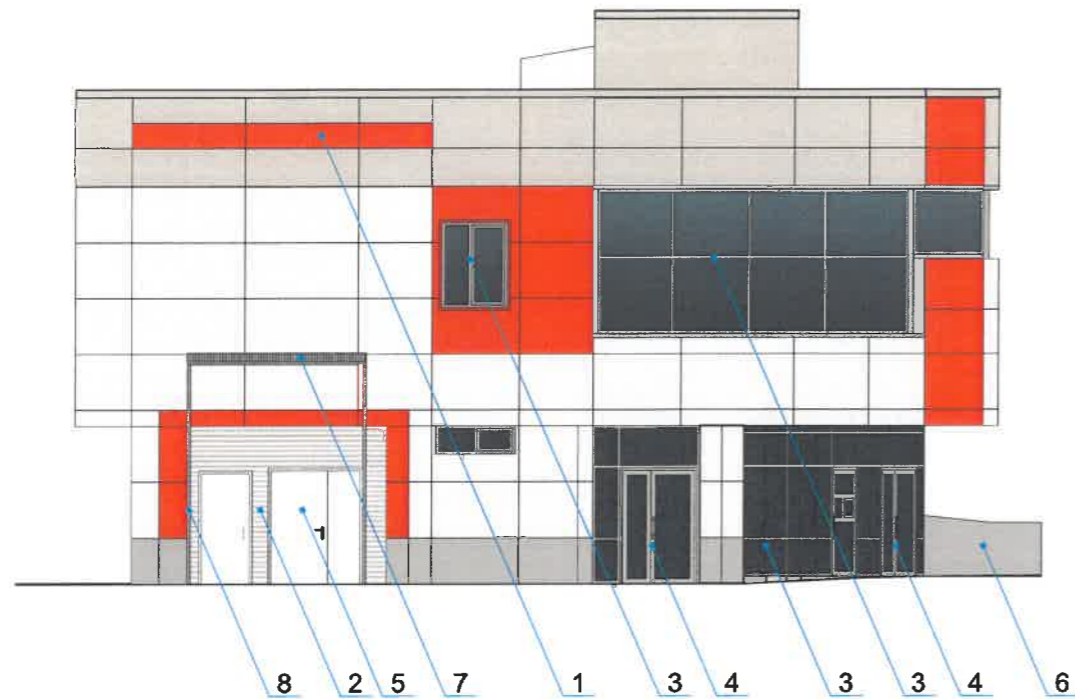
-комплексное решение размещения оборудования - единое архитектурное и цветовое решение (в том числе размер, форма, материал);

-размещение дополнительного оборудования на архитектурных деталях, элементах декора, поверхностях с ценной архитектурной отделкой, а также крепление, ведущее к повреждению архитектурных поверхностей, не допускаются;

Примечание:
 Условия переустройства входных групп см. на листе 4.

						ММ 30-2021			
						Колерный паспорт объекта капитального строительства по ул. Локомотивная, 5 в Дзержинском районе г. Перми			
Изм.	Кол.уч	Лист	Недок.	Подпись	Дата	Общественное здание торгового назначения	Стадия	Лист	Листов
Выполнил		Кошкина			12.21		П	5	
						Дворовой фасад в осях 2-1	ООО «СТЭМП-сервис»		

Боковые фасады



и.о.

 24.12.2021

Условные обозначения

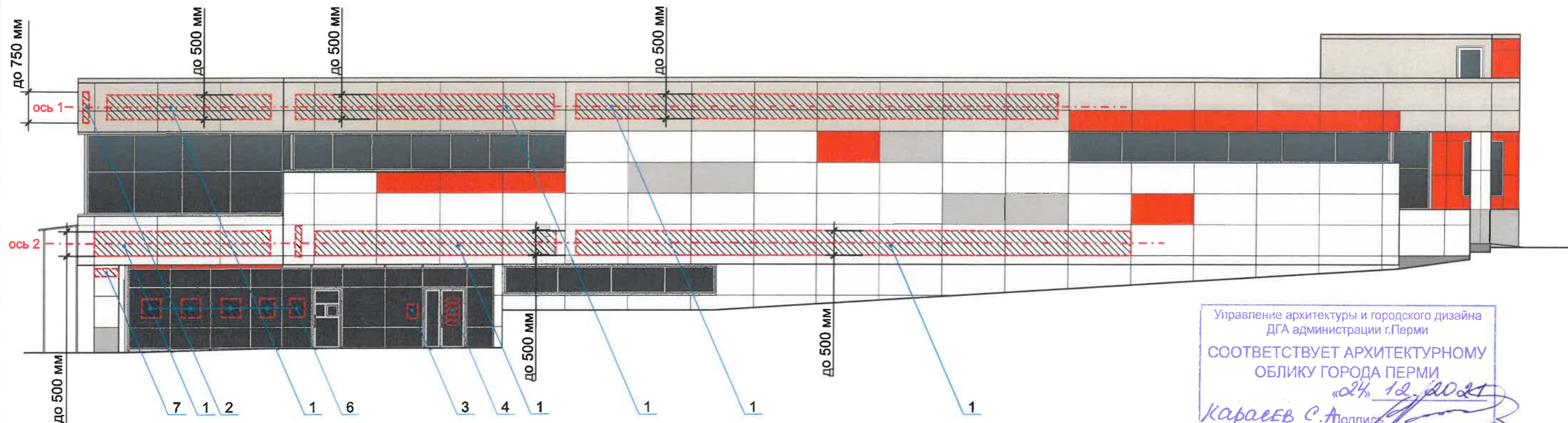
- выноска и номер позиции согласно Ведомости отделки фасадов на листе 1

- место допустимого размещения дополнительного оборудования

ПРИМЕЧАНИЕ:

1. Условия переустройства входных групп см. лист 4;
2. Условия размещения дополнительного оборудования на фасадах см. лист 5

						ММ 30-2021			
						Колерный паспорт объекта капитального строительства по ул. Локомотивная, 5 в Дзержинском районе г. Перми			
Изм.	Кол.уч	Лист	Надок.	Подпись	Дата	Общественное здание торгового назначения	Стадия	Лист	Листов
	Выполнил	Кошкина			12.21		П	6	
						Боковые фасады	ООО «СТЭМП-сервис»		



Условные обозначения

- выноска и номер позиции согласно Ведомости средств размещения информации, рекламных конструкций
- единая горизонтальная ось размещения объектов
- место допустимого размещения средств размещения информации, рекламных конструкций

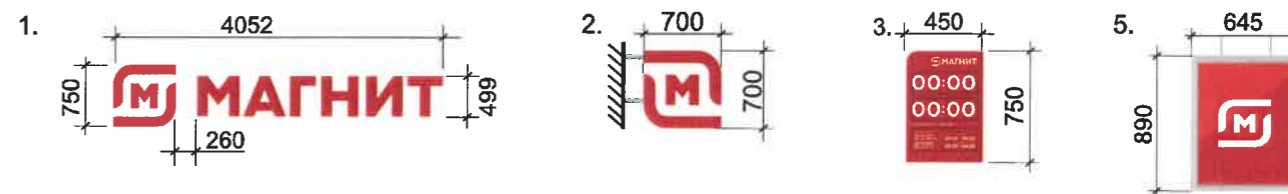
Ведомость средств размещения информации, рекламных конструкций

Поз.	Тип объекта, материал, способы крепления	Цвет (с указанием RAL)	Наличие подсветки
1	Объемные буквы/цифры и/или логотипы, и/или стрелки, размещенные на стене фасада на направляющих в цвет фасада. Оргстекло, металл, пластик.	Фирменные цвета	Внутренняя или контурная подсветка
2	Панель-керонштейн Металл, пластик, пленки	Фирменные цвета	Внутренняя или контурная подсветка
3	Информационная табличка, содержащая сведения об ИП, месте нахождения и режиме работы. Металл, пластик, оргстекло, самоклеющиеся пленки	Фирменные цвета	Внутренняя или контурная подсветка
4	Сгруппированные модульные таблички, содержащие сведения о наименовании организации, ее местонахождении и режиме работы. Оргстекло, металл, пластик.	Фирменные цвета	Внутренняя или контурная подсветка
5	* Лайт-бокс (формат А 1). Оргстекло, пластик	Фирменные цвета	Внутренняя или контурная подсветка
6	** Информация на остеклении в виде выклейки. Пленка ПВХ.	Фирменные цвета	—
7	Указатель с наименованием улицы и номером дома (здания). Металл, пластик, лайтбокс.	R-(0), G-(20), B-(120) / Белый	—

Примечание:

*Сплошные вывески в витринах и на остеклении оконных, дверных полотен не должны превышать по высоте половину высоты витрины и остекления оконных, дверных полотен, а по ширине - половину ширины витрины и остекления оконных, дверных полотен и должны отступать от остекления не менее чем на 0,15 м (пункт 3.14. Стандартных требований).
 ** Непосредственно на остеклении витрины допустимо несплошное написание информации, состоящей из графической и (или) текстовой частей, занимающей не более 30 % площади одного членения поля остекления (пункт 3.13. Стандартных требований).

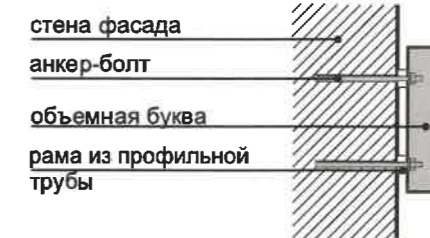
Габариты применяемых информационных конструкций, в мм:



Пример информации в виде выклейки на остеклении (поз. 6)



Узел крепления вывески

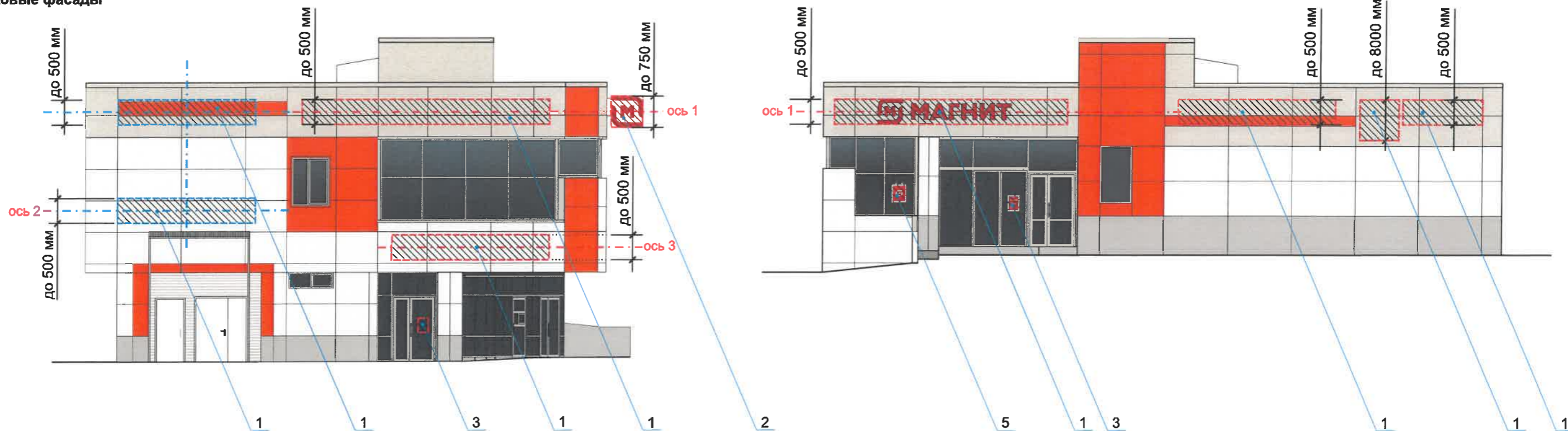


Примечание:

- Условия размещения средств размещения информации, рекламных конструкций на листе 8.
- Схемы компоновки объемных букв и/или логотипов, знаков относительно оси размещения средств информации на листе 8.

						ММ 30-2021			
						Коперный паспорт объекта капитального строительства по ул. Локомотивная, 5 в Дзержинском районе г. Перми			
Изм.	Кол.уч	Лист	Недок.	Подпись	Дата	Общественное здание торгового назначения	Стадия	Лист	Листов
	Выполнил		Кошкина		12.21		П	7	
						Размещение средств размещения информации, рекламных конструкций (главный фасад)	ООО «СТЭМП-сервис»		

Боковые фасады



Схемы компоновки объемных букв и/или логотипов, знаков, используемых при монтаже вывесок на данном объекте капитального строительства, относительно оси размещения средств информации



Условия размещения средств размещения информации, рекламных конструкций:

1. Средства размещения информации располагаются относительно условной прямой линии - единой горизонтальной оси. Местоположение оси на фасаде определяется как половина расстояния между верхним и нижним архитектурным элементом (окна, наличники, карниз, фриз и др.), выделяющимися (западающим, выступающим) из плоскости стены.
2. Размещение вывесок и рекламных конструкций должно осуществляться в границах места допустимого размещения средств размещения информации, рекламных конструкций, установленных данным колерным паспортом объекта капитального строительства.
3. Размещение вывесок по отношению друг к другу, их конфигурация, наполненность информацией должны соответствовать Стандартным требованиям к вывескам, их размещению и эксплуатации (Приложение 3 к Правилам благоустройства территории города Перми), утвержденным Решением Пермской городской Думы от 15.12.2020 № 277 (далее - Стандартные требования).
4. В случае, если планируемые к размещению вывески не соответствуют Стандартным требованиям и действующему колерному паспорту, требуется внесение изменений в колерный паспорт путем разработки нового колерного паспорта.
5. Максимальный размер информационных табличек - 0,5 м x 0,7 м (пункт 2.13. Стандартных требований).
6. Сгруппированные модульные таблички должны быть едиными по высоте, ширине, материалу исполнения и цветовому решению фона.
7. Узел крепления каждого типа объекта информации разрабатывается отдельным рабочим проектом.
8. В случае размещения рекламной конструкции на фасаде здания, строения, сооружения, такая конструкция должна быть отражена в составе нового колерного паспорта, а ее размещение должно осуществляться в соответствии с действующим порядком установки и эксплуатации рекламных конструкций на территории города Перми, утвержденным решением Пермской городской Думы, с последующим получением разрешения на установку и эксплуатацию рекламной конструкции в установленном порядке.
9. На фасаде каждого здания, независимо от назначения и формы собственности, должны быть установлены указатели с наименованиями улиц и номерами домов (зданий): размещение указателей с наименованиями улиц и номерами домов (зданий), а также указателей номеров квартир, расположенных в подъезде многоквартирного дома, обеспечивают организации, осуществляющие содержание дома (здания), при их отсутствии - владельцы таких домов (зданий) или помещений, расположенных в них.

Условные обозначения

- 1 - выноска и номер позиции согласно Ведомости средств размещения информации, рекламных конструкций на листе 7
- - - - - единая горизонтальная ось размещения объектов
- ▨ - место допустимого размещения средств размещения информации, рекламных конструкций

Примечание:
Узел крепления вывесок на листе 7.

Управление архитектуры и городского дизайна
ДГА администрации г.Перми
**СООТВЕТСТВУЕТ АРХИТЕКТУРНОМУ
ОБЛИКУ ГОРОДА ПЕРМИ**
27.12/2021
Карасьев С.А. Подпись

						ММ 30-2021			
						Колерный паспорт объекта капитального строительства по ул. Локомотивная, 5 в Дзержинском районе г. Перми			
Изм.	Кол.уч	Лист	Подок.	Подпись	Дата	Общественное здание торгового назначения	Стадия	Лист	Листов
							П	8	
						Размещение средств размещения информации, рекламных конструкций (боковые фасады)	ООО «СТЭМП-сервис»		

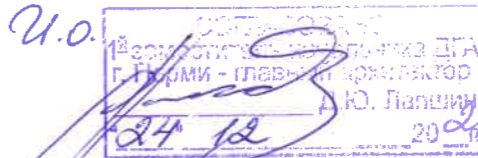
Позиция согласно ведомости отделки фасадов	Координаты цвета в RAL	C:	5	RAL 2009 транспортный оранжевый
		M:	70	
		Y:	100	
		K:	10	
		R:	225	
		G:	85	
		B:	1	
1				

Позиция согласно ведомости отделки фасадов	Координаты цвета в RAL	C:	40	RAL 7011 железно-серый
		M:	10	
		Y:	20	
		K:	80	
		R:	85	
		G:	93	
		B:	97	
7; 8				

Позиция согласно ведомости отделки фасадов	Координаты цвета в RAL	C:	0	RAL 9006 бело-алюминиевый
		M:	0	
		Y:	0	
		K:	40	
		R:	165	
		G:	168	
		B:	166	
1; 2				

Позиция согласно ведомости отделки фасадов	Координаты цвета в RAL	C:	3	RAL 9016 транспортный белый
		M:	0	
		Y:	0	
		K:	0	
		R:	247	
		G:	251	
		B:	245	
5				

Позиция согласно ведомости отделки фасадов	Координаты цвета в RAL	C:	0	RAL 7004 сигнальный серый
		M:	0	
		Y:	0	
		K:	45	
		R:	158	
		G:	160	
		B:	161	
1; 3; 4				

И.О. 

Примечание:

Координаты цвета в RAL приведены с сайта <http://colorscheme.ru/>.
Каталог цветов RAL CLASSIC.

						ММ 30-2021			
						Колерный паспорт объекта капитального строительства по ул. Локомотивная, 5 в Дзержинском районе г. Перми			
Изм.	Кол.уч	Лист	Недок.	Подпись	Дата	Общественное здание торгового назначения	Стадия	Лист	Листов
					12.21		п	9	
						Эталоны колеров	ООО «СТЭМП-сервис»		