

ООО "ПЕРМОБЛПРОЕКТ"

№059-22-01-26-5463 от 30.11.2021

Заказчик: ООО "Ива-Девелопмент"

ПАСПОРТ ВНЕШНЕГО ОБЛИКА ОБЪЕКТА КАПИТАЛЬНОГО СТРОИТЕЛЬСТВА
(КОЛЕРНЫЙ ПАСПОРТ)

АДРЕС ОБЪЕКТА: г.Пермь, административный район Мотовилихинский
улица Серебристая, здание(строение) № 16

шифр: 993-21-ОФ

ПЕРМЬ 2021 г.

Ведомость чертежей

ЛИСТ	НАИМЕНОВАНИЕ	ПРИМ.
1	Общие данные (начало)	
2	Общие данные (окончание)	
3	Визуализация	
4	Фасады 1-4, А-Б(БС-1, БС-2)	
5	Фасады 4-1, Б-А(БС-1, БС-2)	
6	Фасады 5-8, Б-А(БС-3, БС-4)	
7	Фасад 8-5(БС-3, БС-4)	
8	Фасады 9-12/2, А-Б(БС-5, БС-6)	
9	Фасады 12/2-9, Б-А(БС-5, БС-6)	
10	Размещение средств размещения информации, рекламных конструкций. Фасад 4-1. Фасад Б-А(БС-1, БС-2)	
11	Размещение средств размещения информации, рекламных конструкций. Фасад 8-5(БС-3, БС-4)	
12	Размещение средств размещения информации, рекламных конструкций. Фасад 12/2-9. Фасад А-Б. Фасад 12-12/2(БС-5, БС-6)	
13	Эталоны колеров	

Ведомость отделки фасадов (начало)

ПОЗ.	ЭЛЕМЕНТ ФАСАДА	ЭТАЛОН ЦВЕТА	ОБОЗНАЧЕНИЕ	ВИД ОТДЕЛКИ	ПРИМ.
1	Основное поле стен (тип 1)		АНАЛОГ RAL CLASSIC 7024	Керамогранитные панели 1200x600(матовый)	см. п.5 ПЗ
2	Основное поле стен (тип 2)		АНАЛОГ RAL D2 DESIGN 050 60 10	Керамогранитные панели 1200x600(матовый)	см. п.5 ПЗ
3	Основное поле стен (тип 3)		АНАЛОГ RAL D2 DESIGN 020 30 30	Керамогранитные панели 1200x600(матовый)	см. п.5 ПЗ
4	Основное поле стен (тип 4)		RAL D2 DESIGN 000 90 00	Декоративная штукатурка с покраской фасадной краской	
5	Основное поле стен (тип 5)		RAL CLASSIC 7040	Декоративная штукатурка с покраской фасадной краской	
6	Основное поле стен (тип 6)		RAL D2 DESIGN 020 30 30	Декоративная штукатурка с покраской фасадной краской	
7	Основное поле стен (тип 7)		RAL D2 DESIGN 000 90 00	Отделка "АКВАПАНЕЛЬ" с последующей покраской фасадными красками	
8	Декоративный карниз (тип 1)		RAL CLASSIC 7024	Зашивка листовым металлом с последующей покраской фасадными красками	окраска в заводских условиях

Ведомость отделки фасадов (окончание)

ПОЗ.	ЭЛЕМЕНТ ФАСАДА	ЭТАЛОН ЦВЕТА	ОБОЗНАЧЕНИЕ	ВИД ОТДЕЛКИ	ПРИМ.
9	Декоративный карниз (тип 2)		RAL D2 DESIGN 000 90 00	Зашивка листовым металлом с последующей покраской фасадными красками	окраска в заводских условиях
10	Декоративный карниз (тип 3)		RAL D2 DESIGN 020 30 30	Зашивка листовым металлом с последующей покраской фасадными красками	окраска в заводских условиях
11	Отделка стен и потолков на лоджиях		RAL CLASSIC 7040	Декоративная штукатурка с покраской фасадной краской	
12	Профили оконных блоков, остекленных балконных дверей		RAL CLASSIC 7012	Металлопластиковые, ламинированные пленкой ПВХ	
13	Профили остекленных лоджий, витражей и дверей		RAL CLASSIC 7012	Алюминиевые, ламинированные пленкой ПВХ	
14	Двери выходов на кровлю, из тех. коридора		RAL CLASSIC 7024	Атмосферостойкая краска по металлу	
15	Ограждения кровли, лестниц в тех. этаж, лестниц и ограж -ий террас, пож. лестницы		RAL CLASSIC 7012	Атмосферостойкая краска по металлу	
16	Глухое ограждение лестниц в тех. этажах, пилон 1 этажа		RAL CLASSIC 7024	Штукатурка с покраской фасадной краской	
17	Нижняя часть остекления лоджий	без цвета	-	Окраска в заводских условия	
18	Откосы окон, балконных дверей		RAL CLASSIC 7012	Гладкий металлический лист с полимерным покрытием	
19	Облицовка плит лоджий		RAL CLASSIC 7012	Зашивка листовым металлом с последующей покраской фасадными красками	
20	Глухое ограждение террасы		RAL D2 DESIGN 050 60 10	Штукатурка с покраской фасадной краской	
21	Козырек	без цвета	-		см. п.6 ПЗ

993-21-ОФ

Колерный паспорт объекта капитального строительства по ул. Серебристая, 16 Мотовилихинского района г.Перми

ИЗМ.	КОЛ.УЧ.	ЛИСТ	И ДОК.	ПОДПИСЬ	ДАТА	СТАДИЯ	ЛИСТ	ЛИСТОВ
Арх.		Барышникова			11.21	Многоквартирный дом со встроенными помещениями общественного назначения	П	1
ГАП		Якимов			11.21			
Рук. группы		Муртазин			11.21			
Гл. арх.		Нещадимова			11.21			
Н.контр.		Муртазин			11.21			
ГИП		Васенина			11.21	Общие данные(начало)		000 "ПЕРМОБЛПРОЕКТ"

Согласовано

Согласовано

Взам. инв. №

Подп. и дата

Инв. № подл.

СОГЛАСОВАНО
заместитель начальника ПГА
г.Перми - главный архитектор
Д.Ю. Палишин
23.12.2021
Кафаса

Инструкция о порядке производства работ, связанных с окраской фасадов и всех наружных частей зданий, сооружений, строений, расположенных на территории города Перми

- Окраска (отделка) фасадов и всех наружных частей зданий, сооружений, строений, расположенных на территории города Перми, может производиться лишь на основании паспорта внешнего облика объекта капитального строительства (колерного паспорта), согласованного с департаментом градостроительства и архитектуры администрации г. Перми (далее - ДГА).
- До начала процесса окраски (отделки) здания или какого-либо сооружения должны быть произведены работы по капитальному ремонту всех без исключения его наружных частей, подлежащих окраске.
- До начала ремонта зданий, имеющих газосветовую рекламу, сообщить рекламораспространителю о предстоящих работах на фасаде здания с целью сохранения вывесок либо их демонтажа.
- Полуразрушенные и разрушенные архитектурные художественно-скульптурные элементы фасада: карнизы, фризы, колонны, пилястры, сандрики, кронштейны, обрамления проемов, различные лепные украшения, барельефы, мозаика, художественная роспись и т.п. подлежат обязательному восстановлению в своем первоначальном виде. Категорически запрещается производить окраску здания без предварительного восстановления указанных элементов декора фасада.
- Металлические поверхности отдельных элементов фасада: чугунные решетки, ограждения балконов и лестниц, элементы входных групп, двери, кронштейны и прочие архитектурно-художественные элементы фасада перед окраской очищаются от грязи, ржавчины, старой краски и покрываются вновь атмосферостойкой краской для металлических поверхностей.
- В соответствии с выданными образцами цвета (колерами) на окраску (отделку) здания организация, производящая ремонт здания, составляет пробные образцы цвета, которые наносятся на подготовленную для покраски поверхность стены в уровне 1-го этажа здания (не выше 1,5 метров от земли).
- Проверку и согласование пробного образца цвета (выкрас колера) производит уполномоченный представитель ДГА. Без указанных проверки и согласования производить окраску (отделку) фасадов здания категорически запрещается.
- Домоуправления, организации и учреждения, производящие окраску (отделку) и связанный с нею ремонт фасадов здания, несут ответственность за выполнение настоящей инструкции и могут быть привлечены к административной ответственности за ее нарушение в соответствии со статьей 6.8.2 «Нарушение требований к внешнему виду фасадов зданий, строений, сооружений» Закона Пермского края от 06.04.2015 № 460-ПК «Об административных правонарушениях в Пермском крае».
- По всем вопросам, связанным с производством работ, необходимо обращаться в ДГА по адресу: г. Пермь, ул. Сибирская, 15, каб. 315, тел. 212-76-98.

ПОЯСНИТЕЛЬНАЯ ЗАПИСКА

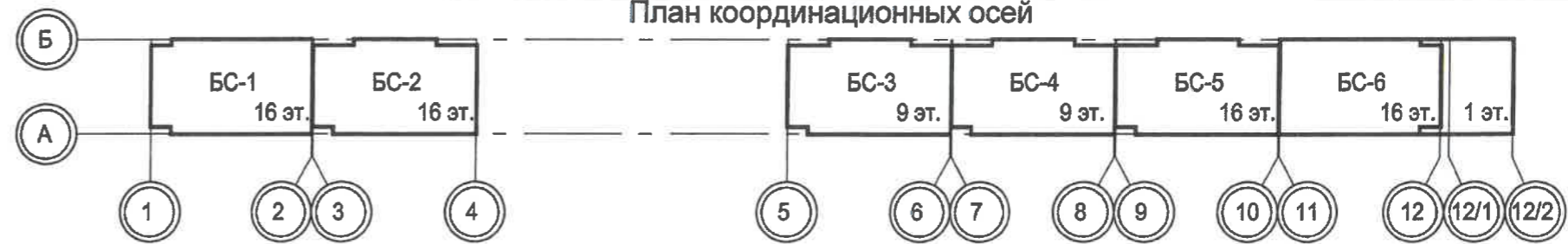
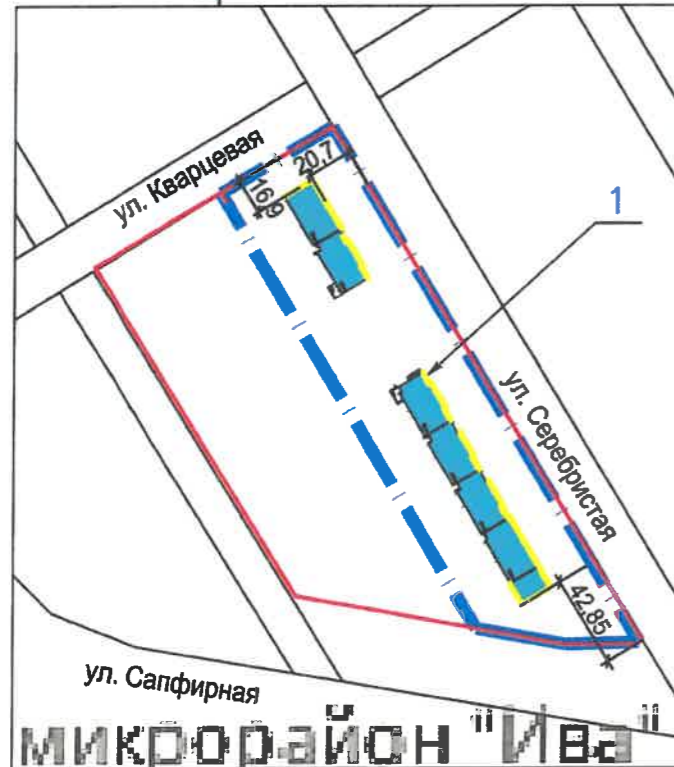
Объект капитального строительства: многоквартирный дом со встроенными помещениями общественного назначения;
 Год постройки и ввода в эксплуатацию: Новое строительство, Застройщик: ООО "Ива-Девелопмент".
 Ранее разработанные колерные паспорта: не разрабатывались.

- Отделка фасадов здания:
 Наружный слой - керамогранитные панели, декоративная штукатурка с покраской фасадной краской. Наружная отделка стен лоджий и балконов - минеральная декоративно-защитная штукатурка.
 Ступени террас - шлифованный бетон
- Настоящим колерным паспортом определены места размещения средств размещения информации и рекламных конструкций на фасадах.
 Раздел «Архитектурно-художественная подсветка» настоящим колерным паспортом не разрабатывается.
 Освещение фасада осуществляется за счет свечения окон и вывесок.
- В соответствии с Градостроительным кодексом Российской Федерации, решением Пермской городской Думы от 15.12.2020 № 277 «Об утверждении Правил благоустройства территории города Перми» и постановлением администрации города Перми от 22.02.2017 № 130 «Об утверждении формы и Порядка согласования паспорта внешнего облика объекта капитального строительства (колерного паспорта)» проекты колерных паспортов либо проекты изменений в колерные паспорта не являются разрешительной документацией на строительство, реконструкцию объекта капитального строительства, не являются правовым основанием на устройство пристроек, навесов, козырьков.
 Предметом согласования данного колерного паспорта являются: принятые цветовые решения элементов фасада, применяемые материалы существующего объекта недвижимости, а также определение возможных типов размещения средств размещения информации на нем. Средства размещения информации, рекламные конструкции не соответствующие типу и местам их возможного размещения, подлежат демонтажу.
- Цветовая гамма керамогранита принята на основе каталога торговой марки "Уральский гранит" завода ООО"ЗКС", таких как: 1-насыщенный черный UF018R(600x1200мм), 2- кофе с молоком UF005R(600x1200мм); каталога "ESTIMA" коллекции "YOUR COLOR": 3- YC-78(600X1200мм)
- Козырьки над входами в помещения общественного назначения и жилую часть здания (материал изготовления, способ крепления), разрабатываются и монтируются специализированной организацией.

ВЕДОМОСТЬ ССЫЛОЧНЫХ И ПРИЛАГАЕМЫХ ДОКУМЕНТОВ

ОБОЗНАЧЕНИЕ	НАИМЕНОВАНИЕ	ПРИМЕЧАНИЕ
<u>Ссылочные документы</u>		
Решение Пермской городской Думы от 15 декабря 2020 №277	Об утверждении Правил благоустройства территории города Перми	
Постановление администрации г.Перми от 22 февраля 2017 г. №130	Об утверждении формы и порядка согласования паспорта внешнего облика объекта капитального строительства (колерного паспорта)	

СИТУАЦИОННЫЙ ПЛАН М1:5000



УСЛОВНЫЕ ОБОЗНАЧЕНИЯ:

- Многоквартирный дом со встроенными помещениями общественного назначения
- Фасады с местами допустимого размещения средств размещения информации, рекламных конструкций
- Красные линии
- Земельный участок с кадастровым номером 59:01:4219248:2970

993-21-ОФ					
Колерный паспорт объекта капитального строительства по ул. Серебристая, 16 Мотовилихинского района г.Перми					
ИЗМ.	КОЛ.УЧ.	ЛИСТ	№ ДОК.	ПОДПИСЬ	ДАТА
Арх.		Барышникова			11.21
ГАП		Якимов			11.21
Рук.группы		Муртазин			11.21
Гл.арх.		Нещадимова			11.21
Н.контр.		Муртазин			11.21
ГИП		Васенина			11.21
Многоквартирный дом со встроенными помещениями общественного назначения					СТАДИЯ
Общие данные(окончание)					ЛИСТ
ООО "ПЕРМОБЛПРОЕКТ"					ЛИСТОВ
					П 2

Согласовано

Взам. инв. №

Подп. и дата

Инв. № подл.

Согласовано

Согласовано

Взам. инв. №

Подп. и дата

Инв. № подл.



						993-21-ОФ				
						Колерный паспорт объекта капитального строительства по ул. Серебристая, 16 Мотовилихинского района г.Перми				
Изм.	кол.уч.	лист	№ док.	подпись	дата	Многоквартирный дом со встроенными помещениями общественного назначения	СТАДИЯ	ЛИСТ	ЛИСТОВ	
Арх.		Барышникова		<i>[Signature]</i>	11.21		Визуализация	П	3	
ГАП		Якимов		<i>[Signature]</i>	11.21					
Рук.группы		Муртазин		<i>[Signature]</i>	11.21					
Гл.арх.		Нещадимова		<i>[Signature]</i>	11.21					
Н.контр.		Муртазин		<i>[Signature]</i>	11.21					
ГИП		Васенина		<i>[Signature]</i>	11.21					
						ООО "ПЕРМОБЛПРОЕКТ"				

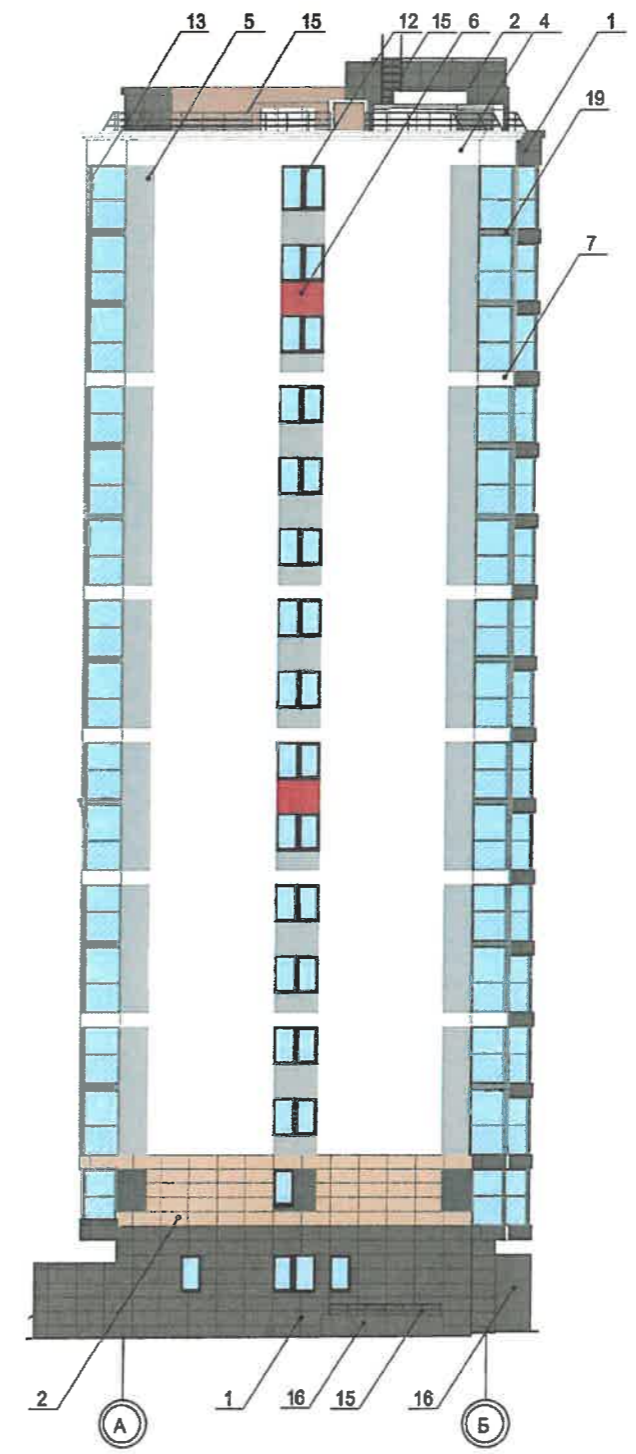
Согласовано

Согласовано

Взам. инв. №

Подп. и дата

Инв. № подл.



Условные обозначения

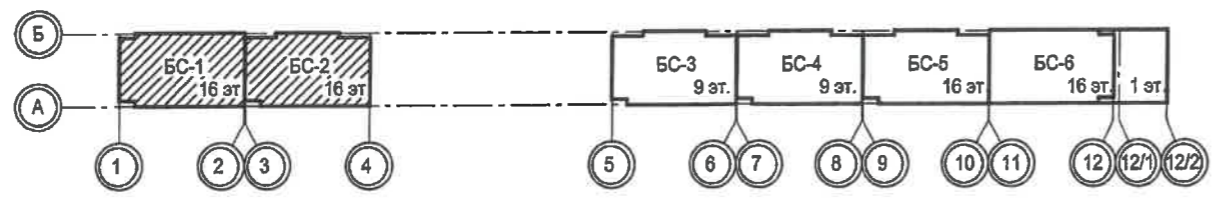
1 — выноска и номер позиции согласно Ведомости отделки фасадов (см. лист 1)

1 — Координационная ось

ПРИМЕЧАНИЕ:

1. В случае, если наружные лестницы при дополнительно устроенных входах в общественные помещения здания выходят за границы предоставленного земельного участка и красные линии квартала, то устройство дополнительных или переустройство существующих входных групп требует получения разрешения в установленном порядке;
2. В случае устройства или переустройства (перепланировки, ремонта, реконструкции) помещений общественного назначения, их входных групп, в обязательном порядке должны быть предусмотрены мероприятия по обеспечению доступности данных помещений для маломобильных групп населения, включая инвалидов, использующих кресла-коляски и собак-проводников (далее-МГН) в соответствии с требованиями СП 59.13330.2016 "Свод правил. Доступность зданий и сооружений для маломобильных групп населения". Данный свод правил касается функционально-планировочных элементов зданий и сооружений, их участков или отдельных помещений, доступных для МГН (входные узлы, коммуникации, пути эвакуации, помещения и зоны обслуживания, а также их информационное и инженерное обустройство). В частности, лестницы при входах в общественные помещения должны дублироваться пандусами с уклоном не более 1:20 (5%) или иными средствами подъема (подъемные платформы, лифты и т.д.). Согласно вышеуказанному Своду правил наружные лестницы и пандусы должны иметь поручни с учетом технических требований к опорным стационарным устройствам по ГОСТ Р 51261; размеры входной площадки при открывании дверей наружу должны быть не менее 1,4 x 2,0 м или 1,5 x 1,85 м; размеры входной площадки с пандусом не менее 2,2 x 2,2 м.

СОГЛАСОВАНО
 за меститель начальника ДГА
 г. Перми — главный архитектор
 Д.Ю. Лапшин
 23.11.20
 Чапаев



993-21-ОФ							
Коперный паспорт объекта капитального строительства по ул. Серебристая, 16 Мотовилихинского района г.Перми							
Изм.	КОЛ.УЧ.	ЛИСТ	№ ДОК.	ПОДПИСЬ	ДАТА		
Арх.		Барышникова		<i>[Signature]</i>	11.21		
ГАП		Якимов		<i>[Signature]</i>	11.21		
Рук.группы		Муртазин		<i>[Signature]</i>	11.21		
Гл.арх.		Нещадимова		<i>[Signature]</i>	11.21		
Н.контр.		Муртазин		<i>[Signature]</i>	11.21		
ГИП		Васенина		<i>[Signature]</i>	11.21		
Многоквартирный дом со встроенными помещениями общественного назначения					СТАДИЯ	ЛИСТ	ЛИСТОВ
Фасады 1-4, А-Б(БС-1, БС-2)					П	4	
ООО "ПЕРМОБЛПРОЕКТ"							

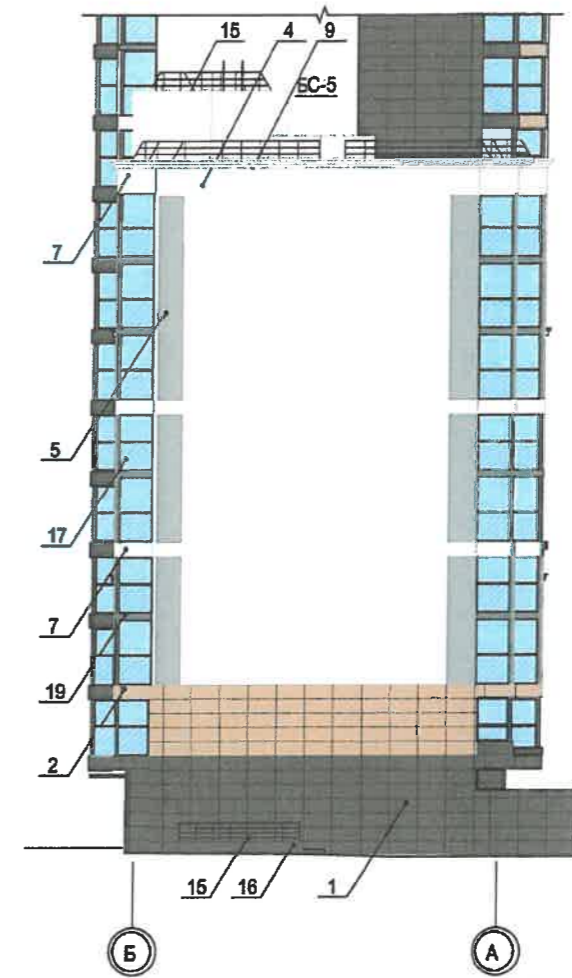
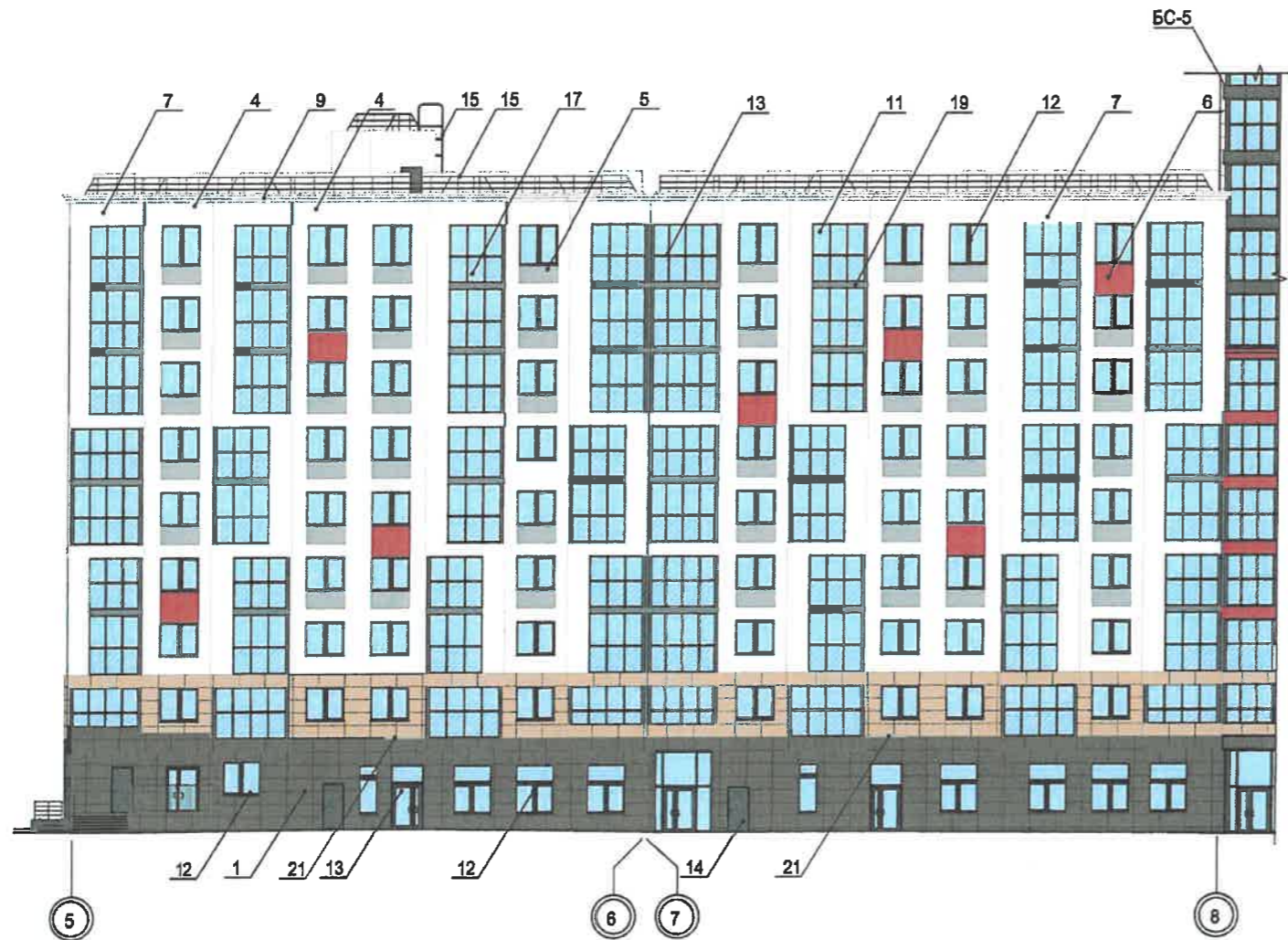
Согласовано

Согласовано

Взам. инв. №

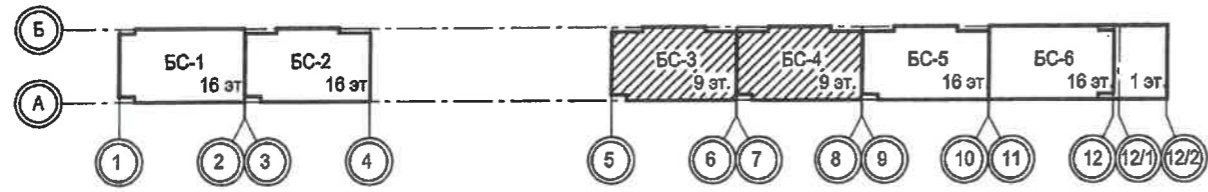
Подп. и дата

Инв. № подл.



СОГЛАСОВАНО
1^й заместитель начальника ДГА
г. Перми - главный архитектор
Д.Ю. Лапшин
23 12 20 21

Условные обозначения
 1 — выноска и номер позиции согласно
 Ведомости отделки фасадов (см. лист 1)
 1 — Координационная ось



					993-21-ОФ			
					Колерный паспорт объекта капитального строительства по ул. Серебристая, 16 Мотовилихинского района г.Перми			
Изм.	КОЛ.УЧ.	ЛИСТ	И ДОК.	ПОДПИСЬ	ДАТА	СТАДИЯ	ЛИСТ	ЛИСТОВ
Арх.		Барышникова		<i>[Signature]</i>	11.21	Многоквартирный дом со встроенными помещениями общественного назначения	П	6
ГАП		Якимов		<i>[Signature]</i>	11.21			
Рук.группы		Муртазин		<i>[Signature]</i>	11.21			
Гл.арх.		Нещадимова		<i>[Signature]</i>	11.21			
Н.контр.		Муртазин		<i>[Signature]</i>	11.21			
ГИП		Васенина		<i>[Signature]</i>	11.21	Фасады 5-8, Б-А(BC-3, BC-4)	ООО "ПЕРМОБЛПРОЕКТ"	

Согласовано

Согласовано

Взам. инв. №

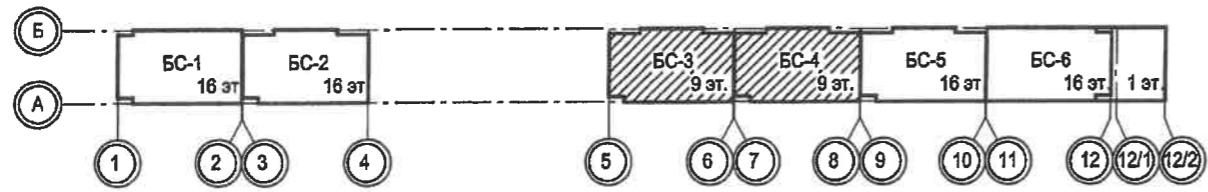
Подл. и дата

Инв. № подл.



СОГЛАСОВАНО
 заместитель начальника ДГА
 г. Перми - главный архитектор
 Д.Ю. Лапшин
 20.11.2011
Лапшин

Условные обозначения
 1 — выноска и номер позиции согласно
 Ведомости отделки фасадов (см. лист 1)
 1 — Координационная ось



993-21-ОФ					
Колерный паспорт объекта капитального строительства по ул. Серебристая, 16 Мотовилихинского района г.Перми					
ИЗМ.	КОЛ.УЧ.	ЛИСТ	№ ДОК.	ПОДПИСЬ	ДАТА
Арх.		Барышникова		<i>[Signature]</i>	11.21
ГАП		Якимов		<i>[Signature]</i>	11.21
Рук. группы		Муртазин		<i>[Signature]</i>	11.21
Гл. арх.		Нещадимова		<i>[Signature]</i>	11.21
Н. контр.		Муртазин		<i>[Signature]</i>	11.21
ГИП		Васенина		<i>[Signature]</i>	11.21

Многоквартирный дом со встроенными помещениями общественного назначения		
СТАДИЯ	ЛИСТ	ЛИСТОВ
П	7	
Фасад 8-5(BC-3, BC-4)		ООО "ПЕРМОБЛПРОЕКТ"

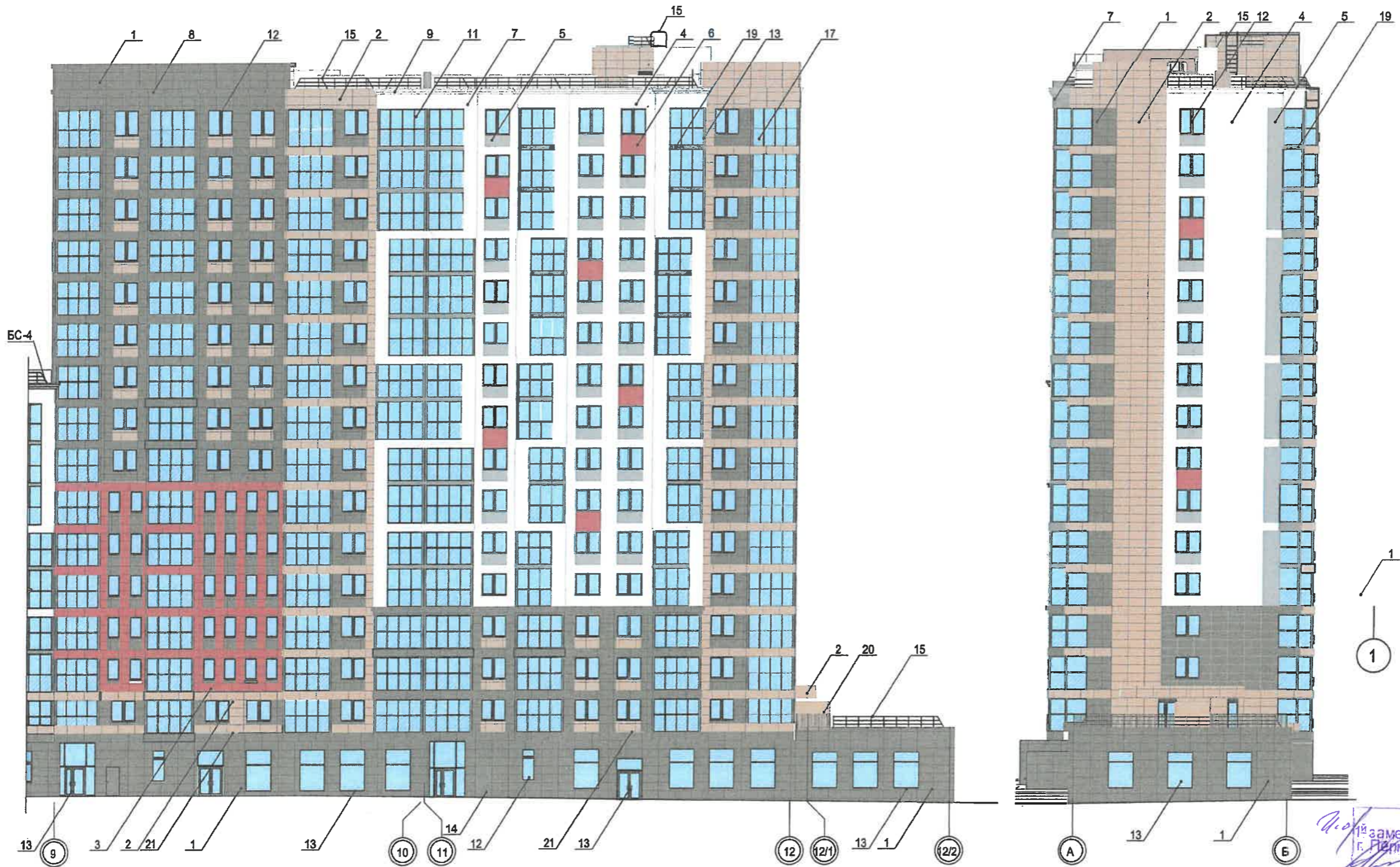
Согласовано

Согласовано

Взам. инв. №

Подл. и дата

Инв. № подл.

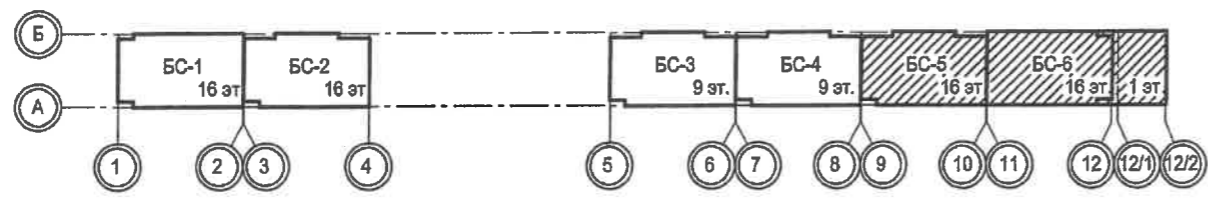


Условные обозначения

— выноска и номер позиции согласно Ведомости отделки фасадов (см. лист 1)

○ 1 Координационная ось

СОГЛАСОВАНО
заместитель начальника ДГА
г. Перми главный архитектор
Д.Ю. Лапшин
20.02.20



						993-21-ОФ			
						Колерный паспорт объекта капитального строительства по ул. Серебристая, 16 Мотовилихинского района г.Перми			
ИЗМ.	КОЛ.УЧ.	ЛИСТ	№ ДОК.	ПОДПИСЬ	ДАТА	Многоквартирный дом со встроенными помещениями общественного назначения	СТАДИЯ	ЛИСТ	ЛИСТОВ
Арх.				Барышникова	11.21		П	8	
ГАП				Якимов	11.21				
Рук. группы				Муртазин	11.21				
Гл. арх.				Нещадимова	11.21				
Н. контр.				Муртазин	11.21	Фасады 9-12/2, А-Б(БС-5, БС-6)	ООО "ПЕРМОБЛПРОЕКТ"		
ГИП				Васенина	11.21				

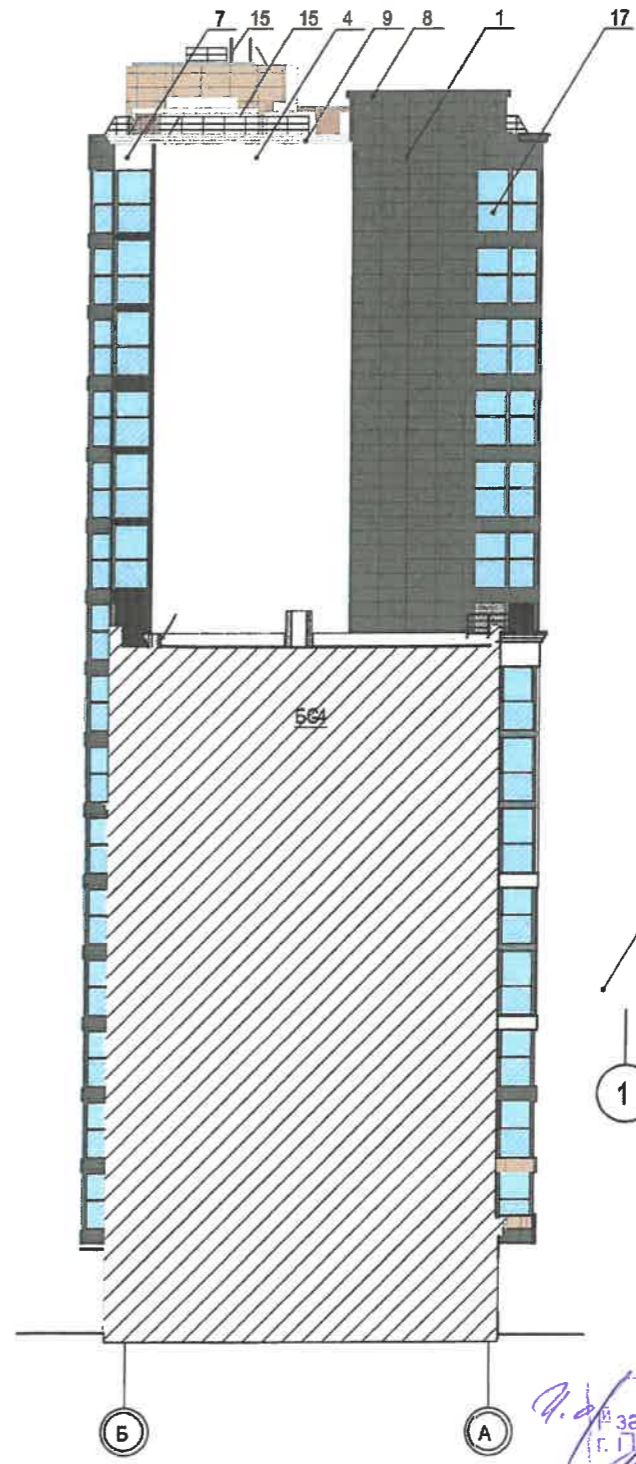
Согласовано

Согласовано

Взам. инв. №

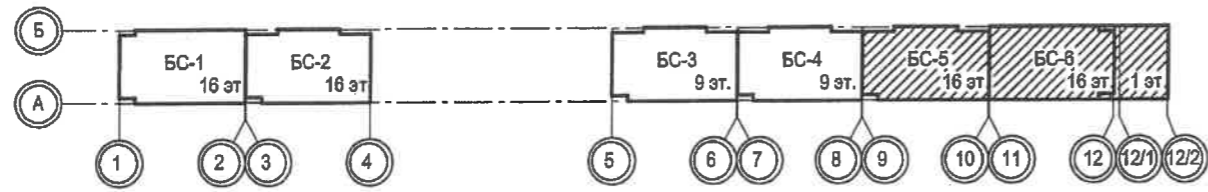
Подп. и дата

Инв. № подл.



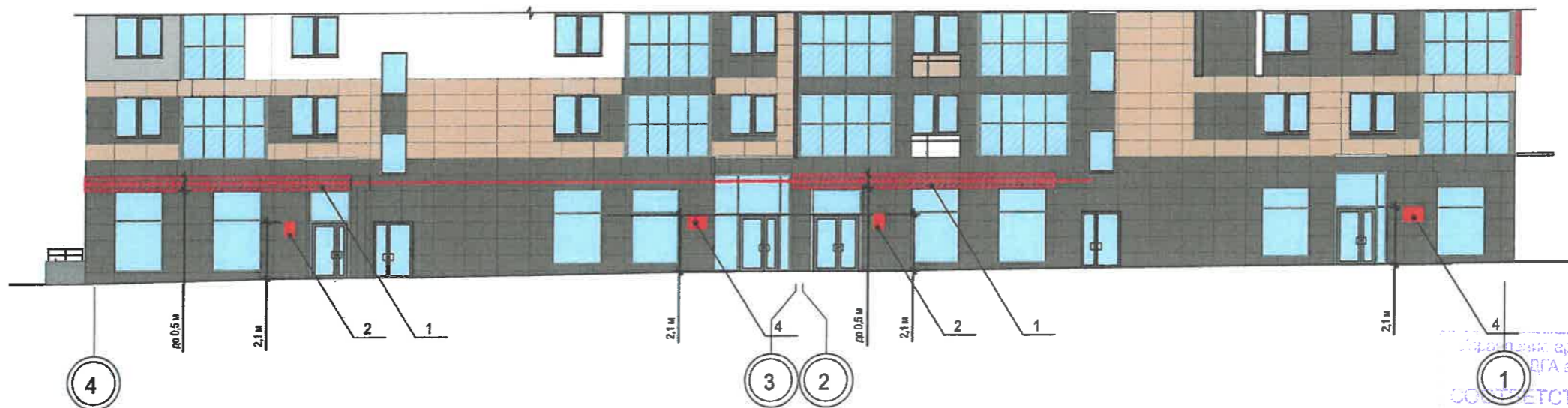
Условные обозначения
 — выноска и номер позиции согласно Ведомости отделки фасадов (см. лист 1)
 ○ 1 Координационная ось

СОГЛАСОВАНО
 за заместителя начальника ДГА
 г. Перми главный архитектор
 Д.Ю. Лапшин
 20.12.2021
Лапшин



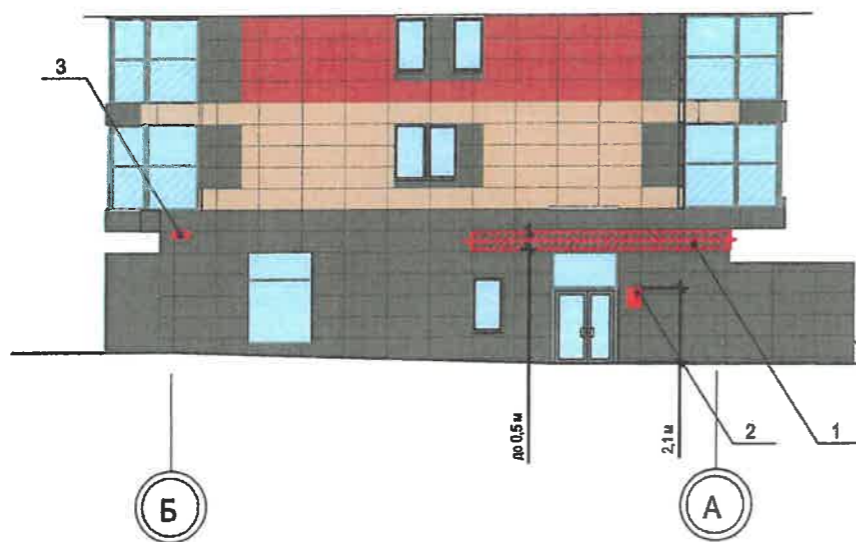
993-21-ОФ							
Колерный паспорт объекта капитального строительства по ул. Серебристая, 16 Мотовилихинского района г.Перми							
ИЗМ.	КОЛ.УЧ.	ЛИСТ	И ДОК.	ПОДПИСЬ	ДАТА		
Арх.		Барышникова		<i>Барышникова</i>	11.21		
ГАП		Якимов		<i>Якимов</i>	11.21		
Рук.группы		Муртазин		<i>Муртазин</i>	11.21		
Гл.арх.		Нещадимова		<i>Нещадимова</i>	11.21		
Н.контр.		Муртазин		<i>Муртазин</i>	11.21		
ГИП		Васенина		<i>Васенина</i>	11.21		
					СТАДИЯ	ЛИСТ	ЛИСТОВ
					П	9	
Фасады 12/2-9, Б-А(БС-5, БС-6)					ООО "ПЕРМОБЛПРОЕКТ"		

ФРАГМЕНТ ФАСАДА 4-1



Институт архитектуры и городского дизайна
ДГА администрации г.Перми
СОТВЕТСТВУЕТ АРХИТЕКТУРНОМУ
ОБЛИКУ ГОРОДА ПЕРМИ
«23» 12 2021
Чурашова Подпись



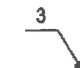
ФРАГМЕНТ ФАСАДА Б-А



Условия размещения средств размещения информации, рекламных конструкций

1. Место размещения информации располагается относительно условной прямой линии - единой горизонтальной оси. Местоположение оси на фасаде определяется как половина расстояния между верхним и нижним архитектурным элементом (окна, наличники, карниз, фриз и др.), выделяющимся (западающим, выступающим) из плоскости стены.
2. Размещение вывесок и рекламных конструкций должно осуществляться в границах места допустимого размещения средств размещения информации, рекламных конструкций, установленных данным колерным паспортом объектом капитального строительства.
3. Размещение вывесок по отношению друг к другу, их конфигурация, наполненность информацией должны соответствовать Стандартным требованиям к вывескам, их размещению и эксплуатации (далее - Стандартные требования), утвержденным Решением Пермской городской Думы от 15.12.2020 №277.
4. В случае, если планируемые к размещению вывески не соответствуют Стандартным требованиям и действующему колерному паспорту, требуется внесение изменений в колерный паспорт путем разработки нового колерного паспорта.
5. Максимальный размер информационных табличек - 0,5 м x 0,7 м (пункт 2.13 Стандартных требований).
6. Узел крепления каждого типа объекта информации разрабатывается отдельным рабочим проектом.
7. В случае размещения рекламной конструкции на фасаде здания, строения, сооружения, такая конструкция должна быть отражена в составе нового колерного паспорта, а ее размещение должно осуществляться в соответствии с действующим порядком установки эксплуатации рекламных конструкций на территории города Перми, утвержденным решением пермской городской Думы, с последующим получением на установку и эксплуатацию рекламной конструкции в установленном порядке.
8. В случае возникновения спорных ситуаций с другими организациями в отношении мест размещения нестандартных вывесок, расположенных не в границах занимаемого помещения, регулирование конфликта и окончательное решение по размещению вывесок той или иной претендующей организации в соответствии с положениями Жилищного кодекса Российской Федерации должно приниматься на собрании собственников помещений в многоквартирном доме.

Условные обозначения

-  - Место допустимого размещения средств размещения информации, рекламных конструкций
-  - Единая горизонтальная ось средств размещения информации
-  - Выноска и номер позиции согласно Ведомости средств размещения информации, рекламных конструкций (см. лист 11)

993-21-ОФ

Колерный паспорт объекта капитального строительства
по ул. Серебристая, 16 Мотовилихинского района г.Перми

ИЗМ.	КОЛ.УЧ.	ЛИСТ	№ ДОК.	ПОДПИСЬ	ДАТА	СТАДИЯ	ЛИСТ	ЛИСТОВ
Арх.		Барышникова			11.21			
ГАП		Якимов			11.21			
Рук.группы		Муртазин			11.21			
Гл.арх.		Нещадимова			11.21			
Н.контр.		Муртазин			11.21			
ГИП		Васенина			11.21			

Многоквартирный дом со встроенными помещениями общественного назначения

Размещение средств размещения информации, рекламных конструкций. Фасад 4-1. Фасад Б-А(БС-1,БС-2)

ООО "ПЕРМОБЛПРОЕКТ"

Согласовано

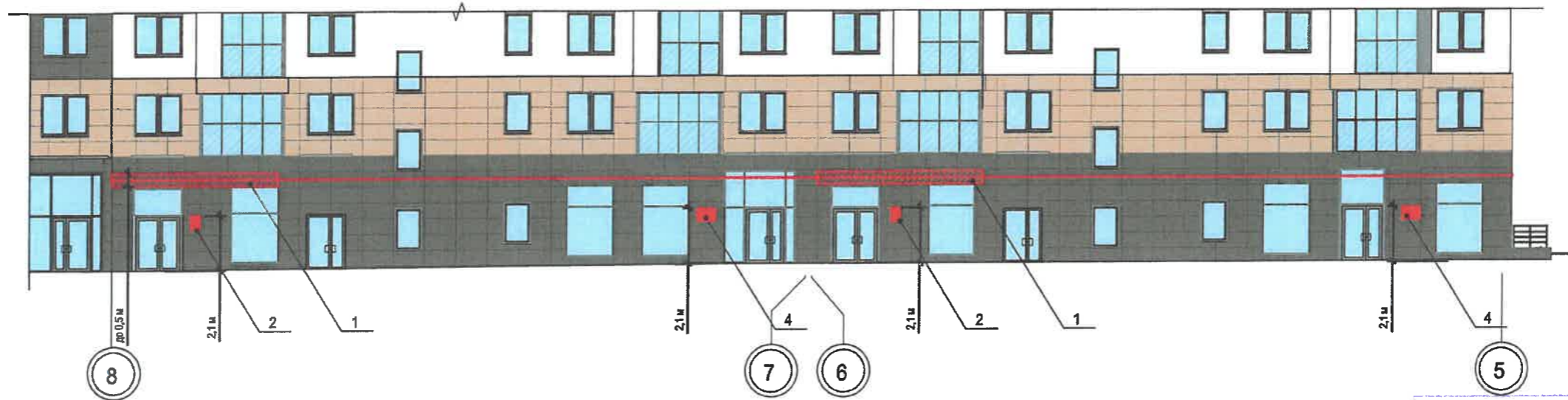
Согласовано

Взам. инв. №

Побл. и дата




Инв. № побл.

ФРАГМЕНТ ФАСАДА 8-5



Управление архитектуры и городского дизайна
ДГА администрации г.Перми
СООТВЕТСТВУЕТ АРХИТЕКТУРНОМУ
ОБЛИКУ ГОРОДА ПЕРМИ
«23» 12 / 2024
Скопеева Подпись

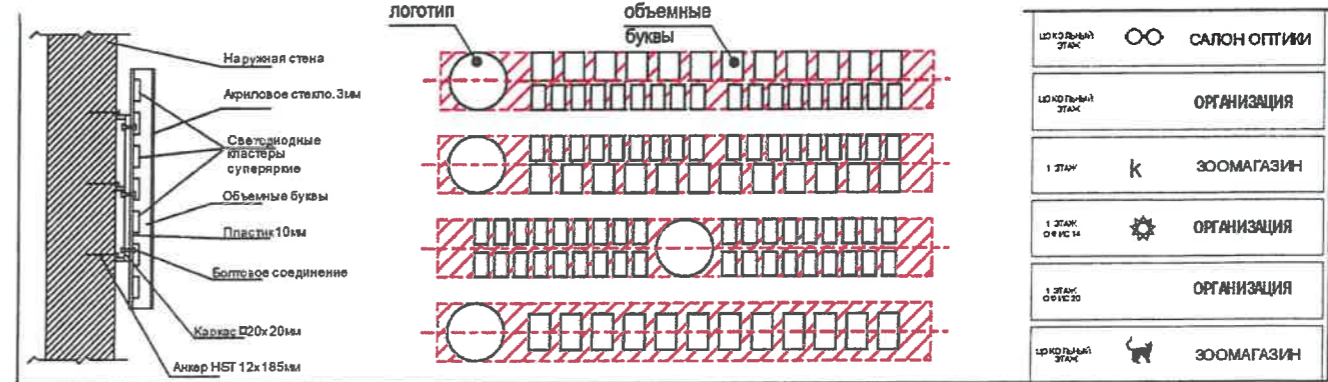
Условные обозначения

-  - Место допустимого размещения средств размещения информации, рекламных конструкций
-  - Единая горизонтальная ось средств размещения информации
-  - Выноска и номер позиции согласно Ведомости средств размещения информации, рекламных конструкций

Пример узла крепления средств размещения информации

Схемы компоновки объемных букв и/или логотипов относительно оси и места размещения средств размещения информации

Пример сгруппированных модульных табличек



Ведомость средств размещения информации, рекламных конструкций

№	Тип объекта, материал, способы крепления	Цвет	Наличие подсветки
1	Вывеска - объемные буквы и/или логотипы без подложки, на металлических направляющих в цвет фасада на стене здания. Материал - оргстекло, металл, пластик	Фирменные цвета	Внутренняя или контурная подсветка
2	Информационная табличка одиночная (500x700 мм) или модульная. Материал - оргстекло, пластик, металл, пленка	Фирменные цвета	Возможна подсветка
3	Указатель с наименованием улицы и номером дома, (здания)(пункт 11.4.2 решение Пермской городской Думы от 15.12.2020 №277). Материал - пластик, металл	Синий RAL 5005 (RGB 0 20 120), Белый RAL 9003	Возможна подсветка
4	Указатель номера подъезда и квартир. Материал - оргстекло, пластик, металл, пленка	Синий RAL 5005 (RGB 0 20 120), Белый RAL 9003	Возможна подсветка

993-21-ОФ							
Колерный паспорт объекта капитального строительства по ул. Серебристая, 16 Мотовилихинского района г.Перми							
ИЗМ.	КОЛ.УЧ.	ЛИСТ	№ ДОК.	ПОДПИСЬ	ДАТА		
Арх.		Барышникова			11.21		
ГАП		Якимов			11.21		
Рук.группы		Муртазин			11.21		
Гл.арх.		Нещадимова			11.21		
Н.контр.		Муртазин			11.21		
ГИП		Васенина			11.21		
Многоквартирный дом со встроенными помещениями общественного назначения					СТАДИЯ	ЛИСТ	ЛИСТОВ
Размещение средств размещения информации, рекламных конструкций. Фасад 8-5(БС-3,БС-4)					П	11	
ООО "ПЕРМОБЛПРОЕКТ"							

Согласовано

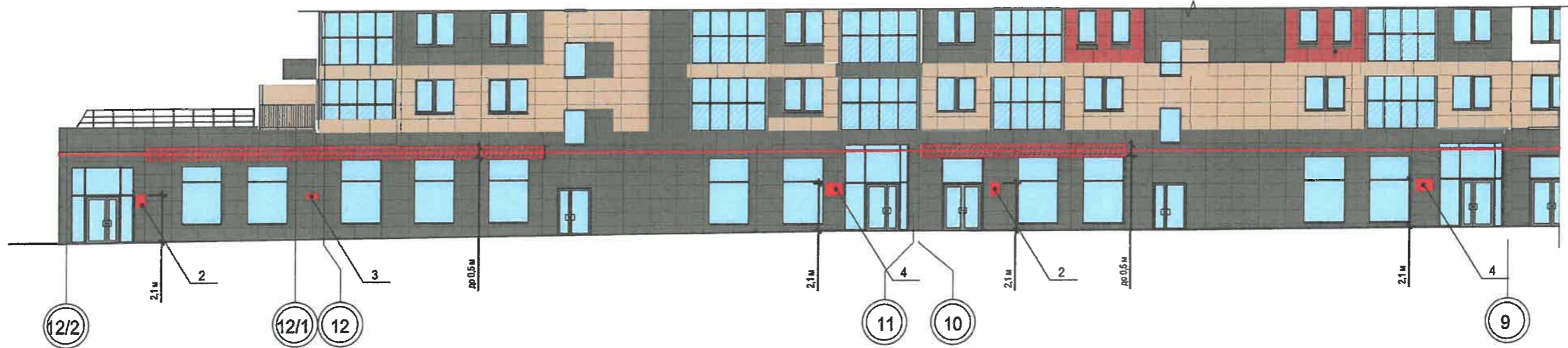
Согласовано

Взам. инв. №

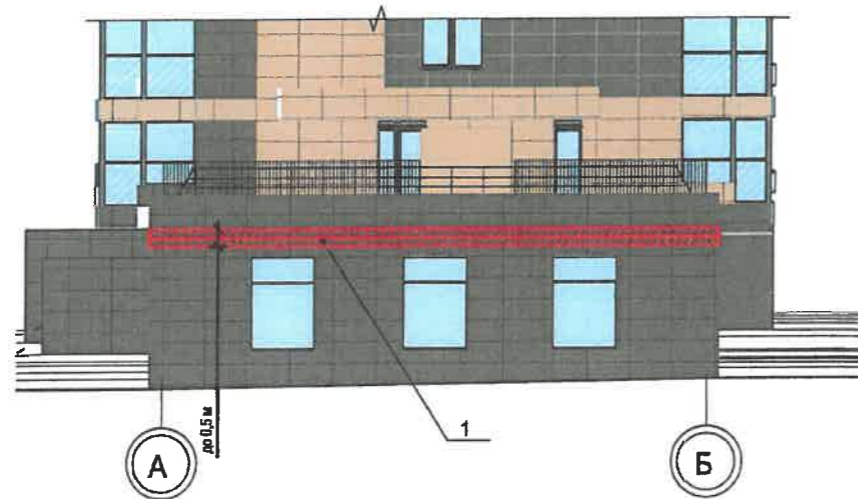
Полн. и дата

Инв. № подл.

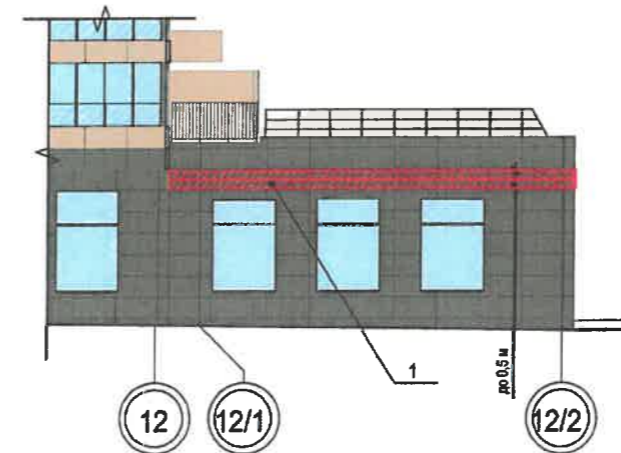
ФРАГМЕНТ ФАСАДА 12/2-9



ФРАГМЕНТ ФАСАДА А-Б



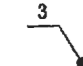





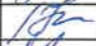


ФРАГМЕНТ ФАСАДА 12/1-12/2



Управление архитектуры и городского дизайна
ДГА администрации г.Перми
СООТВЕТСТВУЕТ АРХИТЕКТУРНОМУ
ОБЛИКУ ГОРОДА ПЕРМИ
«23» 12/2024
Магасеева Подпись

Условные обозначения

-  - Место допустимого размещения средств размещения информации, рекламных конструкций
-  - Единая горизонтальная ось средств размещения информации
-  - Выноска и номер позиции согласно Ведомости средств размещения информации, рекламных конструкций (см. лист 11)

						993-21-ОФ			
						Колерный паспорт объекта капитального строительства по ул. Серебристая, 16 Мотовилихинского района г.Перми			
ИЗМ.	КОЛ.УЧ.	ЛИСТ	И ДОК.	ПОДПИСЬ	ДАТА	Многоквартирный дом со встроенными помещениями общественного назначения	СТАДИЯ	ЛИСТ	ЛИСТОВ
Арх.		Барышникова			11.21		П	12	
ГАП		Якимов			11.21				
Рук. группы		Муртазин			11.21				
Гл. арх.		Нещадимова			11.21				
Н. контр.		Муртазин			11.21				
ГИП		Васенина			11.21	Размещение средств размещения информации, рекламных конструкций. Фасад 12/2-9. Фасад А-Б. Фасад 12-12/2(БС-5.БС-6)			ООО "ПЕРМОБЛПРОЕКТ"

Согласовано

Согласовано

Взам. инв. №

Побл. и дата

Инв. № побл.


Согласовано

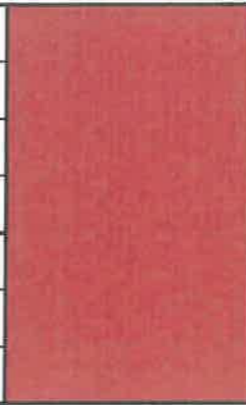
Согласовано

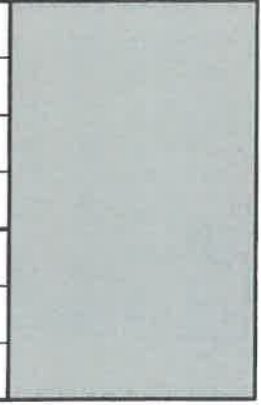
Взам. инв. №


Подп. и дата


Инв. № подл.

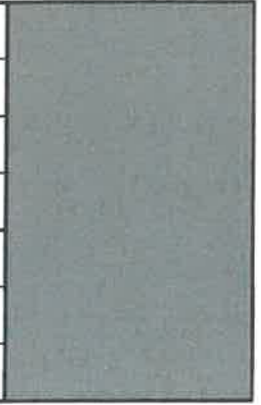
1,8, 14,16	RAL CLASSIC 7024	C:	80	
		M:	60	
		Y:	50	
		K:	40	
		R:	71	
		G:	74	
		B:	80	

3,6,10	RAL D2 DESIGN 020 30 30	C:	35	
		M:	77	
		Y:	53	
		K:	44	
		R:	120	
		G:	58	
		B:	65	

5,11	RAL CLASSIC 7040	C:	20	
		M:	5	
		Y:	10	
		K:	40	
		R:	157	
		G:	163	
		B:	166	

2,20	RAL D2 DESIGN 050 60 10	C:	33	
		M:	36	
		Y:	40	
		K:	16	
		R:	162	
		G:	144	
		B:	132	

4,7,9	RAL D2 DESIGN 000 90 00	C:	13	
		M:	7	
		Y:	11	
		K:	0	
		R:	225	
		G:	228	
		B:	226	

12,13,15, 18,19	RAL CLASSIC 7012	C:	20	
		M:	0	
		Y:	10	
		K:	80	
		R:	89	
		G:	97	
		B:	99	

Примечание:

1. Цвет керамогранитных панелей показан условно, оттенок зависит от производителя изделий (см. ПЗ п.5 лист 2);
2. Аналоги цветовых кодировок RAL в форматах CMYK и RGB приняты по <https://colorscheme.ru/ral-colors/ral-classic.html>. Цвета в системе CMYK приняты по таблице в зависимости от матовости поверхности (мелованная/немелованная);
3. Цвета RAL не имеют соответствий в системах: CMYK, Pantone, NCS, HTML или в RGB. Юридическую силу имеют только цифровые обозначения цветов. В договорах и нормативных документах прописывается цвет в следующем виде: цвет RAL XXXX (степень блеска как в каталоге RAL K7/K5 (полуматовый/глянцевый) или по образцу/выкрасу) (https://ral.ru/classic_russian).

СОГЛАСОВАНО
 № заместителя начальника ДГА
 г. Пермь - главный архитектор
 Д.Ю. Лапшин
 23.12.2024
Лапшин

						993-21-ОФ			
						Колерный паспорт объекта капитального строительства по ул. Серебристая, 16 Мотовилихинского района г.Перми			
Изм.	Кол.уч.	Лист	№ док.	Подпись	Дата	Многоквартирный дом со встроенными помещениями общественного назначения	СТАДИЯ	ЛИСТ	ЛИСТОВ
Арх.		Барышникова		<i>Барышникова</i>	11.21		П	13	
ГАП		Якимов		<i>Якимов</i>	11.21	Эталоны колеров	ООО "ПЕРМОБЛПРОЕКТ"		
Рук. группы		Муртазин		<i>Муртазин</i>	11.21				
Гл. арх.		Нещадимова		<i>Нещадимова</i>	11.21				
Н.контр.		Муртазин		<i>Муртазин</i>	11.21				
ГИП		Васенина		<i>Васенина</i>	11.21				