

ИП Шмидт А.А.

№059-22-01-26-5209 от 17.11.2021

Заказчик: ИП Маулина А.Р.

**ПАСПОРТ ВНЕШНЕГО ОБЛИКА ОБЪЕКТА КАПИТАЛЬНОГО СТРОИТЕЛЬСТВА
(КОЛЕРНЫЙ ПАСПОРТ)**

**АДРЕС ОБЪЕКТА: г.Пермь, административный район Ленинский,
улица Екатерининская, здание (строение) № 59**

166-10-2021-АР

ПЕРМЬ 2021г.

Ведомость чертежей

Лист	Наименование	Прим.
1	Общие данные (начало)	
2	Общие данные (продолжение)	
3-4	Существующее состояние фасадов (фотофиксация)	
5-6	Главный фасад	
7-8	Дворовой фасад	
9	Боковой фасад	
10-12	Размещение средств размещения информации, рекламных конструкций	
12	Эталоны колеров	

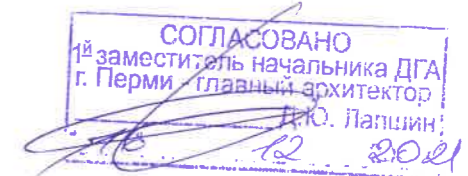
Ведомость отделки фасадов

Поз.	Элемент фасада	Эталон цвета	Обознач.	Вид отделки	Прим.
1	Поле стен		RAL 120 80 10	Штукатурка, окраска	
2	Цоколь (тип 1)		RAL 7030	Штукатурка, окраска	
3	Цоколь (тип 2)			Искусственный камень/ природный камень	
4	Оконные и дверные блоки		RAL 9003 RAL 8017	Металлопластик	
5	Ограждение кровли и балконов, двери, лестницы		RAL 8024 RAL 8017	Атмосферостойкая краска, металл	
6	Отливы окон, водосток		RAL 8017 RAL 9003	Оцинкованная сталь с полим. покрытием	
7	Остекление балконов и входных групп		RAL 9003	Металлопластик	
8	Кровля, козырьки		RAL 7004	Оцинкованная сталь с полимерным покрытием	
9	Архитектурный декор, карниз		RAL 9003	Штукатурка, окраска	
10	Балконные плиты		RAL 9003	Штукатурка, окраска	
11	Вывод вент. шахт		RAL 9003	Штукатурка, окраска	
12	Ограждение крылец			Хромированная сталь	
13	Ступени			Бетон	
14	Слуховое окно		RAL 7004	Оцинкованная сталь с полим. покрытием	
15	Кровля входных групп		RAL 8024 RAL 3005	Мягкая черепица, оцинкованная сталь с полимерным покрытием	
16	Крыльцо			Клинкерный кирпич	
17	Оформление входной группы		RAL 1036	Штукатурка, окраска	

Пояснительная записка.

Краткая характеристика

Объект капитального строительства — многоквартирный жилой дом с помещениями общественного назначения по адресу: г. Пермь, Ленинский район, ул. Екатерининская, 59
 Год постройки и ввод в эксплуатацию: 1934;
 В плане дом прямоугольной конфигурации;
 Тип постройки, серия — в паспорте не указано;
 Тип перекрытий: железобетонные;
 Материал стен: кирпич;
 Кровля скатная, с покрытием из оцинкованного металла;
 Ранее согласованные колерные паспорта: 009-05-20018-ОФ.



Настоящим колерным паспортом:

- Сохраняются ранее установленные типы отделки и цветовое решение установленные в паспорте объекта 009-05-2018-ОФ;
- Уточняются виды и места размещения средств размещения информации, рекламных конструкций по всему фасаду;
- Предусматривается места размещения для дополнительного оборудования.
- Вносятся изменения в ранее согласованный колерный паспорт от 20.08.2020 № 059-34-21-4289 (согл. 08.09.2020, шифр 009-05-2018-ОФ) в части размещения рекламных конструкций

Раздел «Архитектурно-художественная подсветка» настоящим колерным паспортом не разрабатывается. Освещение фасада осуществляется за счет свечения окон и вывесок;

В соответствии с Градостроительным кодексом Российской Федерации, решением Пермской городской Думы от 15.12.2020 № 277 «Об утверждении Правил благоустройства территории города Перми» и постановлением администрации города Перми от 22.02.2017 № 130 «Об утверждении формы и Порядка согласования паспорта внешнего облика объекта капитального строительства (колерного паспорта)» проекты колерных паспортов/либо проекты изменений в колерные паспорта не являются разрешительной документацией на строительство, реконструкцию объекта капитального строительства; не являются правовым основанием на устройство пристроек, навесов, козырьков

В соответствии с Приказом Государственной инспекции по охране объектов культурного наследия Пермского края от 27.08.2019 N СЭД-55-001-06-272 данное здание расположено в границах территории объекта культурного наследия - достопримечательного места "Губернский центр".

3.1. Производство землеустроительных, земляных, строительных, мелиоративных, хозяйственных и иных работ на территории достопримечательного места допускается только при наличии в проектах проведения работ раздела об обеспечении сохранности объектов культурного наследия и при обеспечении заказчиком работ требований к их сохранности.

3.5.4. Запрещается:

- частичная (фрагментарная) отделка фасадов, если такая окраска не описана в предмете охраны достопримечательного места;
- изменение архитектурных элементов и деталей фасадов, отнесенных к предмету охраны достопримечательного места;
- остекление, изменение исторического внешнего вида ограждений балконов, лоджий, изменение материала, рисунка и цвета оконных переплетов, отнесенных к предмету охраны достопримечательного места;
- сооружение внешних тамбуров входных групп;
- изменение исторических габаритов оконных и дверных проемов зданий и сооружений, составляющих предмет охраны достопримечательного места;
- размещение на фасадах антенн, наружных блоков вентиляции и кондиционирования, вентиляционных труб, элементов систем газоснабжения и других технологических элементов зданий и сооружений. Антенны, наружные блоки вентиляции и кондиционирования, вентиляционные трубы, элементы системы газоснабжения и другие технологические элементы зданий и сооружений могут размещаться на кровле объектов капитального строительства компактными упорядоченными группами с использованием единой несущей основы, в том числе с устройством ограждения, а также на фасадах, не обращенных к историческим линиям застройки и не примыкающих к ним.

						166-10-2021-AP			
						Колерный паспорт объекта капитального строительства по улице Екатерининская, № 59, Ленинского района г.Перми.			
Изм.	Кол.уч	Лист	№ док	Подпись	Дата	Многоквартирный жилой дом с помещениями общественного назначения	Стадия	Лист	Листов
	Разраб.	Августов. А.М			11.2021		П	1	
						Общие данные (начало)		ИП Шмидт А.А.	

Инструкция о порядке производства работ, связанных с окраской фасадов и всех наружных частей зданий, сооружений, строений, расположенных на территории города Перми

1. Окраска (отделка) фасадов и всех наружных частей зданий, сооружений, строений, расположенных на территории города Перми, может производиться лишь на основании паспорта внешнего облика объекта капитального строительства (колерного паспорта), согласованного с департаментом градостроительства и архитектуры администрации г. Перми (далее-Д ГА).

2. До начала процесса окраски (отделки) здания или какого-либо сооружения должны быть произведены работы по капитальному ремонту всех без исключения его наружных частей, подлежащих окраске.

3. До начала ремонта зданий, имеющих газосветовую рекламу, сообщить рекламораспространителю о предстоящих работах на фасаде здания с целью сохранения вывесок либо их демонтажа.

4. Полуразрушенные и разрушенные архитектурные художественно-скульптурные элементы фасада: карнизы, фризy, колонны, пилястры, сандрики, кронштейны, обрамления проемов, различные лепные украшения, барельефы, мозаика, художественная роспись и т.п. подлежат обязательному восстановлению в своем первоначальном виде. Категорически запрещается производить окраску здания без предварительного восстановления указанных элементов декора фасада.

5. Металлические поверхности отдельных элементов фасада: чугунные решетки, ограждения балконов и лестниц, элементы входных групп, двери, кронштейны и прочие архитектурно-художественные элементы фасада перед окраской очищаются от грязи, ржавчины, старой краски и покрываются вновь атмосферостойкой краской для металлических поверхностей.

6. В соответствии с выданными образцами цвета (колерами) на окраску (отделку) здания организация, производящая ремонт здания, составляет пробные образцы цвета, которые наносятся на подготовленную для покраски поверхность стены в уровне 1-го этажа здания (не выше 1,5 метров от земли).

7. Проверку и согласование пробного образца цвета (выкрас колера) производит уполномоченный представитель ДГА. Без указанных проверки и согласования производить окраску (отделку) фасадов здания категорически запрещается.

8. Домоуправления, организации и учреждения, производящие окраску (отделку) и связанный с нею ремонт фасадов здания, несут ответственность за выполнение настоящей инструкции и могут быть привлечены к административной ответственности за ее нарушение в соответствии со статьей 6.8.2 «Нарушение требований к внешнему виду фасадов зданий, строений, сооружений» Закона Пермского края от 06.04.2015 № 460-ПК «Об административных правонарушениях в Пермском крае».

9. По всем вопросам, связанным с производством работ, необходимо обращаться в ДГА по адресу: г. Пермь, ул. Сибирская, 15, каб. 315, тел. 212-76-98.





Ведомость ссылочных и прилагаемых документов


ОБОЗНАЧЕНИЕ	ССЫЛОЧНЫЕ ДОКУМЕНТЫ	ПРИМЕЧАНИЯ
Решение Пермской городской Думы от 15.12.2020 № 277	Об утверждении Правил благоустройства территории города Перми	
Постановление администрации г.Перми от 22.02.2017 № 130	Об утверждении формы и Порядка согласования паспорта внешнего облика объекта капитального строительства (колерного паспорта)	
№0156300021417000026-0186760-01 от 12.02.2018	Колерный паспорт здания по адресу ул. Екатерининская, строение 59, в Ленинском районе города Перми.	Согласован 13.12.2018
Приказ Государственной инспекции по охране объектов культурного наследия Пермского края от 27.08.2019 N СЭД-55-001-06-272	"О включении выявленного объекта культурного наследия - достопримечательного места "Губернский центр" в Единый государственный реестр объектов культурного наследия (памятников истории и культуры) народов Российской Федерации".	

Ситуационный план



Условные обозначения

-  Жилой дом по адресу: г. Пермь, Ленинский район, ул. Екатерининская, 59
-  Фасады с местами размещения средств размещения, информации рекламных конструкций
-  Красные линии
-  Земельный участок

						166-10-2021-AP			
						Колерный паспорт объекта капитального строительства по улице Екатерининская, № 59, Ленинского района г.Перми.			
Изм.	Кол.уч	Лист	Недок	Подпись	Дата	Многоквартирный жилой дом с помещениями общественного назначения	Стадия	Лист	Листов
	Разраб.	Августов. А.М			11.2021		П	2	
Общие данные (продолжение)							ИП Шмидт А.А.		

Боковой фасад



Главный фасад



Главный фасад



Главный фасад



Главный фасад



Главный фасад



Главный фасад



Главный фасад



Боковой фасад



Главный фасад



Главный фасад



						166-10-2021-AP			
						Колерный паспорт объекта капитального строительства по улице Екатерининская, № 59, Ленинского района г.Перми.			
Изм.	Кол.уч	Лист	№ док	Подпись	Дата	Многоквартирный жилой дом с помещениями общественного назначения	Стадия	Лист	Листов
	Разраб.		Августов. А.М		11.2021		П	3	
						Существующее состояние фасадов (фотофиксация)	ИП Шмидт А.А.		

Дворовой фасад



Дворовой фасад



Дворовой фасад



Дворовой фасад



Дворовой фасад



Дворовой фасад



Дворовой фасад



Боковой фасад



						166-10-2021-AP			
						Колерный паспорт объекта капитального строительства по улице Екатерининская, № 59, Ленинского района г.Перми.			
Изм.	Кол.уч	Лист	№док	Подпись	Дата	Многоквартирный жилой дом с помещениями общественного назначения	Стадия	Лист	Листов
Разраб.		Августов. А.М			11.202		П	4	
						Существующее состояние фасадов (фотофиксация)	ИП Шмидт А.А.		



СОГЛАСОВАНО
 1^й заместитель Начальника ДГА
 г. Перми - главный архитектор
 Д.Ю. Лапшин
 11.11.2021

Условные обозначения

1 - Выноска и номер позиции согласно ведомости отделки фасадов на листе 1

фрагмент фасада 1

фрагмент фасада 2



Примечание

1. В случае, если наружные лестницы при дополнительно устроенных входах в общественные помещения здания выходят за границы предоставленного земельного участка и красные линии квартала, то устройство дополнительных или переустройство существующих входных групп требует получения разрешения в установленном порядке;

2. В случае устройства или переустройства (перепланировки, ремонта, реконструкции) помещений общественного назначения, их входных групп в обязательном порядке должны быть предусмотрены мероприятия по обеспечению доступности данных помещений для маломобильных групп населения, включая инвалидов, использующих кресла-коляски и собак-проводников (далее-МГН) в соответствии с требованиями СП 59.13330.2016 Свод правил. Доступность зданий и сооружений для маломобильных групп населения. Данный свод правил касается функционально-планировочных элементов зданий и сооружений, их участков или отдельных помещений, доступных для МГН (входные узлы, коммуникации, пути эвакуации, помещения и зоны обслуживания, а также их информационное и инженерное обустройство). В частности, лестницы при входах в общественные помещения должны дублироваться пандусами с уклоном не более 1:20 (5%) или иными средствами подъема (подъемные платформы, лифты и т.д.). Согласно вышеуказанному Своду правил наружные лестницы и пандусы должны иметь поручни с учетом технических требований к опорным стационарным устройствам по ГОСТ Р 51261; размеры входной площадки при открывании дверей наружу должны быть не менее 1,4 x 2,0 или 1,5 x 1,85; размеры входной площадки с пандусом не менее 2,2 x 2,2 м.

						166-10-2021-AP			
						Колерный паспорт объекта капитального строительства по улице Екатерининская, № 59, Ленинского района г.Перми.			
Изм.	Кол.уч	Лист	№ док	Подпись	Дата	Многоквартирный жилой дом с помещениями общественного назначения	Стадия	Лист	Листов
	Разраб.		Августов. А.М		11.2021		П	5	
						Главный фасад	ИП Шмидт А.А.		



Примыкание фасада здания по ул. Екатерининская, 63

СОГЛАСОВАНО
1^й заместитель начальника ДГА
г. Перми - главный архитектор
Д.Ю. Лапшин
16.11.2021

Условные обозначения

1 - Выноска и номер позиции согласно ведомости отделки фасадов на листе 1



Примечание
Про устройства дополнительных или переустройство существующих входных групп см. лист 5

						166-10-2021-AP			
						Колерный паспорт объекта капитального строительства по улице Екатерининская, № 59, Ленинского района г.Перми.			
Изм.	Кол.уч	Лист	№док	Подпись	Дата	Многоквартирный жилой дом с помещениями общественного назначения	Стадия	Лист	Листов
	Разраб.		Августов. А.М	<i>[Signature]</i>	11.2021		П	6	
						Главный фасад	ИП Шмидт А.А.		



Примыкание фасада здания по улице Екатерининская, 63

СОГЛАСОВАНО
1^й заместитель начальника ДГА
г. Перми - главный архитектор
Д.Ю. Папшин
11.11.2021

Примечание

- К дополнительному оборудованию относятся: наружные блоки систем вентиляции и кондиционирования, вентиляционные и водосточные трубы; антенны; видеокамеры наружного наблюдения; почтовые ящики; кабельные линии, пристенные электрощиты; флажки и так далее;
- Размещение дополнительного оборудования, дополнительных элементов и устройств на фасадах объектов капитального строительства допускается при соблюдении следующих условий:
 - соответствие размещения дополнительного оборудования архитектурному решению фасадов, предусмотренному проектной документацией, в соответствии с которой осуществлено строительство (реконструкция) Объекта, с привязкой к единой (вертикальной, горизонтальной) системе осей фасадов;
 - единая горизонтальная ось - условная прямая линия. Определяется как половина расстояния между верхним и нижним архитектурным элементом (окна, наличники, карниз, фриз и другие), выделяющимся (западающим, выступающим) из плоскости стены;
 - единая вертикальная ось - условная прямая линия. Определяется как половина расстояния между границами одного архитектурного элемента (окна, двери, колонны) либо между двумя архитектурными элементами (окна, двери, колонны);
 - комплексное решение размещения оборудования - единое архитектурное и цветовое решение (в том числе размер, форма, материал);
 - размещение дополнительного оборудования на архитектурных деталях, элементах декора, поверхностях с ценной архитектурной отделкой, а также крепление, ведущее к повреждению архитектурных поверхностей, не допускаются.
- Наружные системы кондиционирования устанавливаются: у жилых помещений - за счет внутреннего пространства балкона/лоджии, у нежилых за счет пространства помещений.

Условные обозначения

- 1 - Выноска и номер позиции согласно ведомости отделки фасадов на листе 1

фрагмент фасада 1

фрагмент фасада 2



						166-10-2021-AP			
						Коперный паспорт объекта капитального строительства по улице Екатерининская, № 59, Ленинского района г.Перми.			
Изм.	Кол.уч	Лист	Недок	Подпись	Дата	Многоквартирный жилой дом с помещениями общественного назначения	Стадия	Лист	Листов
Разраб.		Августов. А.М			11.202		П	7	
						Дворовой фасад	ИП Шмидт А.А.		




фрагмент фасада 1 фрагмент фасада 2



СОГЛАСОВАНО
 1^й заместитель начальника ДГА
 г. Перми - главный архитектор
 Д.Ю. Лапшин
 2021

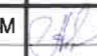
Условные обозначения

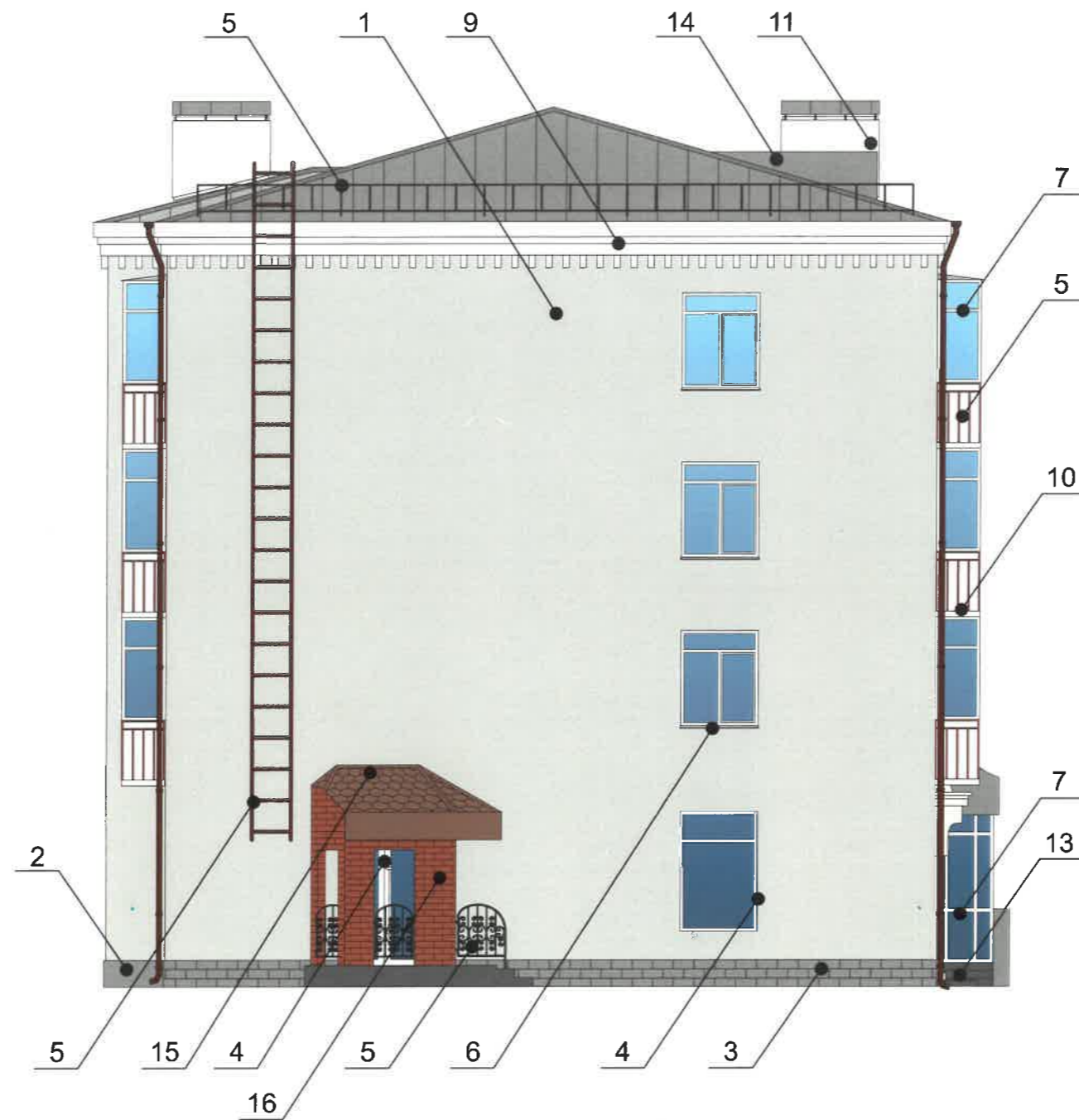
 - Место допустимого размещения дополнительного оборудования

 - Выноска и номер позиции согласно ведомости отделки фасадов на листе 1

Примечание

Информацию о дополнительном оборудовании на фасаде см. лист 7

						166-10-2021-AP			
						Колерный паспорт объекта капитального строительства по улице Екатерининская, № 59, Ленинского района г.Перми.			
Изм.	Кол.уч.	Лист	№ док	Подпись	Дата	Многоквартирный жилой дом с помещениями общественного назначения	Стадия	Лист	Листов
	Разраб.		Августов. А.М		11.2021		П	8	
						Дворовой фасад	ИП Шмидт А.А.		



СОГЛАСОВАНО
 1^й заместитель начальника ДГА
 г. Перми - главный архитектор
 Д.Ю. Папшин

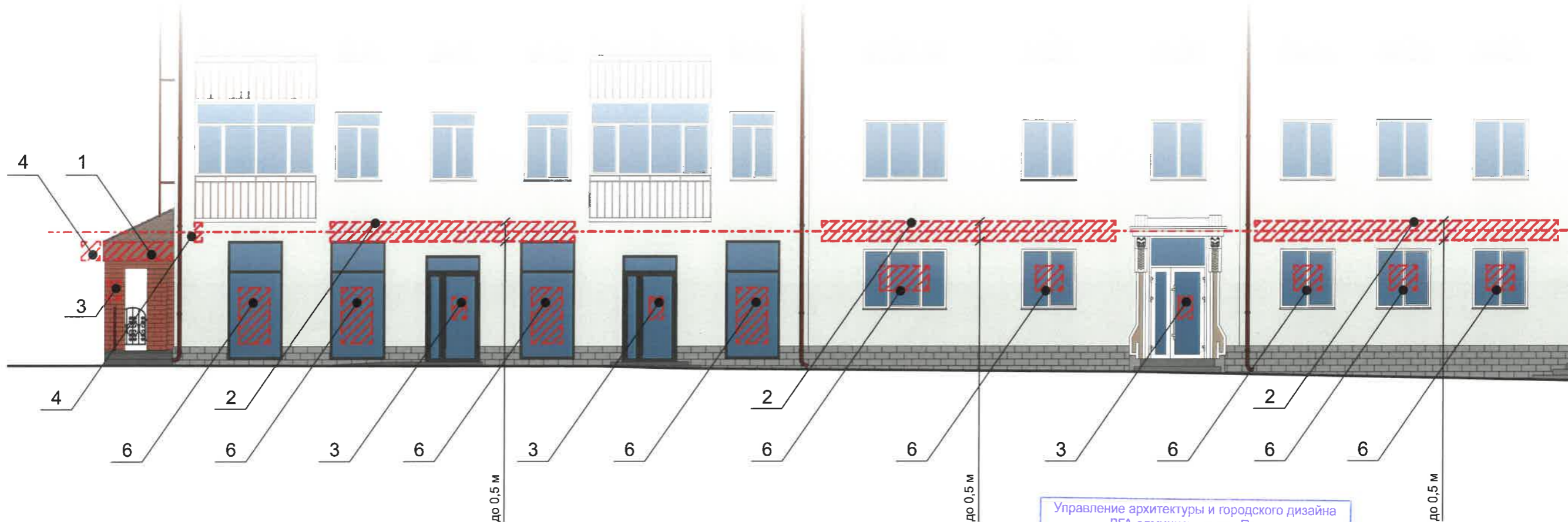
Условные обозначения

1 - Выноска и номер позиции согласно ведомости отделки фасадов на листе 1

Примечание

Про устройства дополнительных или переустройство существующих входных групп см. лист 5

						166-10-2021-AP			
						Колерный паспорт объекта капитального строительства по улице Екатерининская, № 59, Ленинского района г.Перми.			
Изм.	Кол.уч	Лист	№док	Подпись	Дата	Многоквартирный жилой дом с помещениями общественного назначения	Стадия	Лист	Листов
Разраб.		Августов. А.М		<i>[Signature]</i>	11.202		П	9	
						Боковой фасад	ИП Шмидт А.А.		



Управление архитектуры и городского дизайна
ДГА администрации г.Перми
СООТВЕТСТВУЕТ АРХИТЕКТУРНОМУ
ОБЛИКУ ГОРОДА ПЕРМИ
«16.12.2021»
Подпись: *Гарасевич*

Условия размещения средств размещения информации, рекламных конструкций.

1. Единая горизонтальная ось - это условная прямая линия, относительно которой располагаются средства размещения информации. Местоположение оси на фасаде определяется как половина расстояния между верхним и нижним архитектурным элементом (окна, наличники, карниз, фриз и др.).
2. Размещение вывесок и рекламных конструкций должно осуществляться в границах места выделяющимися (западающим, выступающим) из плоскости стены, допустимого размещения средств размещения информации, рекламных конструкций, установленных данным колерным паспортом объекта капитального строительства.
3. Размещение вывесок по отношению друг к другу, их конфигурация, наполненность информацией должны соответствовать Стандартным требованиям к вывескам, их размещению и эксплуатации (далее - Стандартные требования), утвержденным Решением Пермской городской Думы от 15.12.2020 № 277.
4. В случае, если планируемые к размещению вывески не соответствуют типу и местам размещения средства размещения информации, рекламных конструкций колерного паспорта, потребуется внесение изменений в настоящий колерный паспорт.
5. Максимальный размер информационных табличек - 700x500 м (пункт 2.13. Стандартных требований).
6. Узел крепления каждого типа средства размещения информации разрабатывается отдельным рабочим проектом.
7. В случае размещения рекламной конструкции на фасаде здания, строения, сооружения, такая конструкция должна быть отражена в составе нового колерного паспорта, а ее размещение должно осуществляться в соответствии с действующим порядком установки и эксплуатации рекламных конструкций на территории города Перми, утвержденным решением Пермской городской Думы, с последующим получением разрешения на установку и эксплуатацию рекламной конструкции в установленном порядке.
8. В случае возникновения спорных ситуаций с другими организациями в отношении мест размещения нестандартных вывесок, расположенных не в границах занимаемого помещения, регулирование конфликта и окончательное решение по размещению вывесок той или иной претендующей организации в соответствии с положениями Жилищного кодекса Российской Федерации должно приниматься на собрании собственников помещений в многоквартирном доме.
9. Размещение вывесок, перекрывающих оконные проемы, а также расположенных на балконах, лоджиях зданий и сооружений должно быть согласовано с собственниками помещений, к которым относится балкон и данный оконный проем.

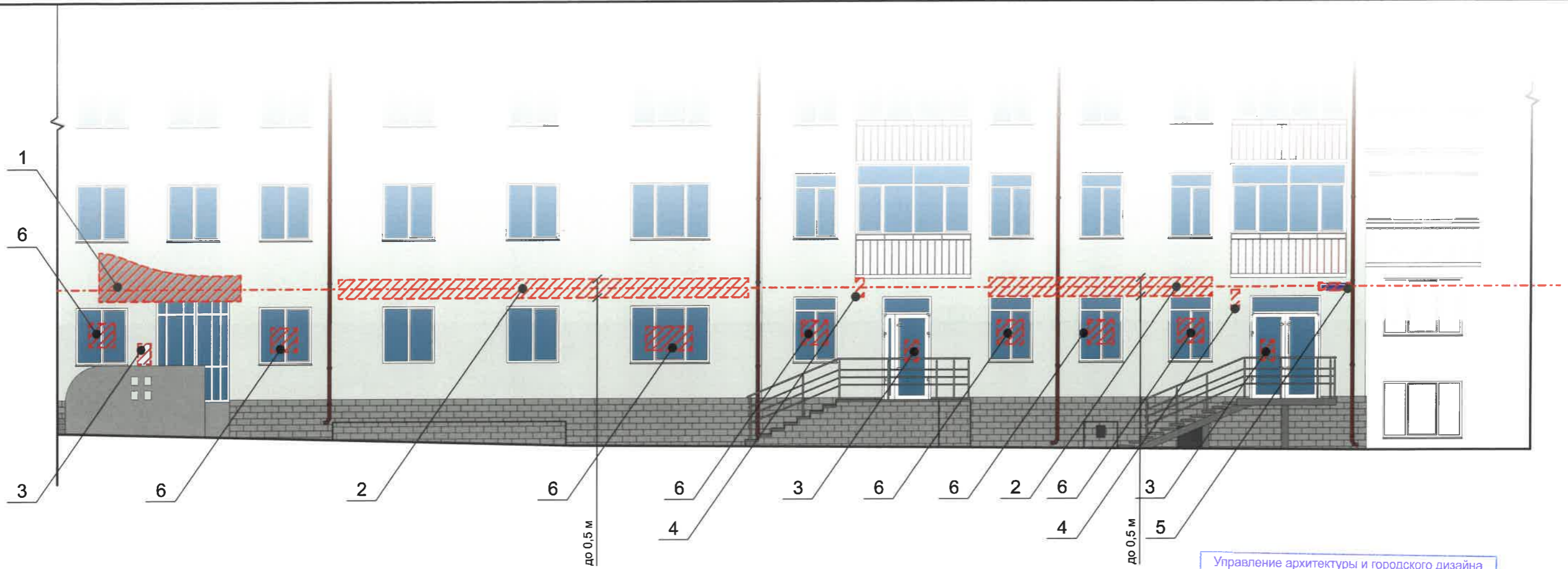
Условные обозначения

- Место допустимого размещения средств размещения информации, рекламных конструкций.
- Единая горизонтальная ось средств размещения информации
- Выноска и номер позиции согласно ведомости средств размещения информации, рекламных конструкций см. лист 12

Примечание

Узел крепления, схемы компановки, ведомость средств размещения информации, рекламных конструкций см. лист 11

						166-10-2021-AP			
						Колерный паспорт объекта капитального строительства по улице Екатерининская, № 59, Ленинского района г.Перми.			
Изм.	Кол.уч	Лист	Недок	Подпись	Дата	Многоквартирный жилой дом с помещениями общественного назначения	Стадия	Лист	Листов
	Разраб.	Августов. А.М		<i>А.М. Августов</i>	11.2021		П	10	
						Размещение средств размещения информации, рекламных конструкций.	ИП Шмидт А.А.		



Управление архитектуры и городского дизайна
 ДГА администрации г.Перми
**СООТВЕТСТВУЕТ АРХИТЕКТУРНОМУ
 ОБЛИКУ ГОРОДА ПЕРМИ**
 «18.12.2021»
 Подпись: *[Signature]*

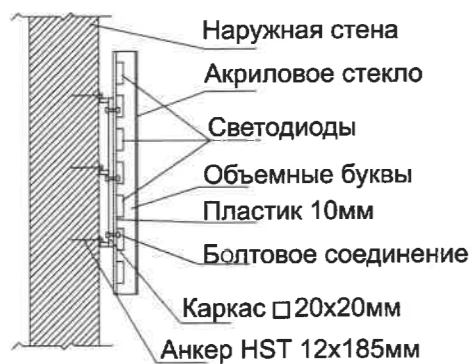
Условные обозначения

- Место допустимого размещения средств размещения информации, рекламных конструкций.

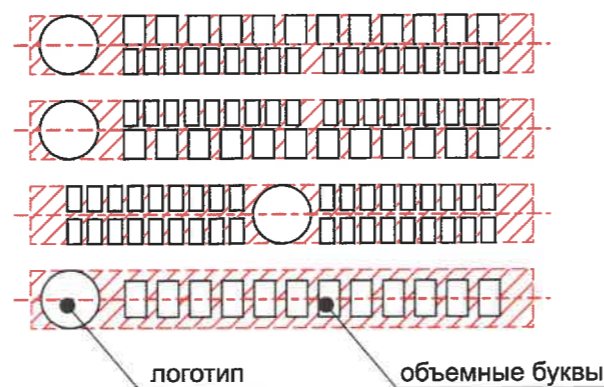
- Выноска и номер позиции согласно ведомости средств размещения информации, рекламных конструкций см. лист 12

- Единая горизонтальная ось средств размещения информации

Узел крепления средств размещения информации на стене здания



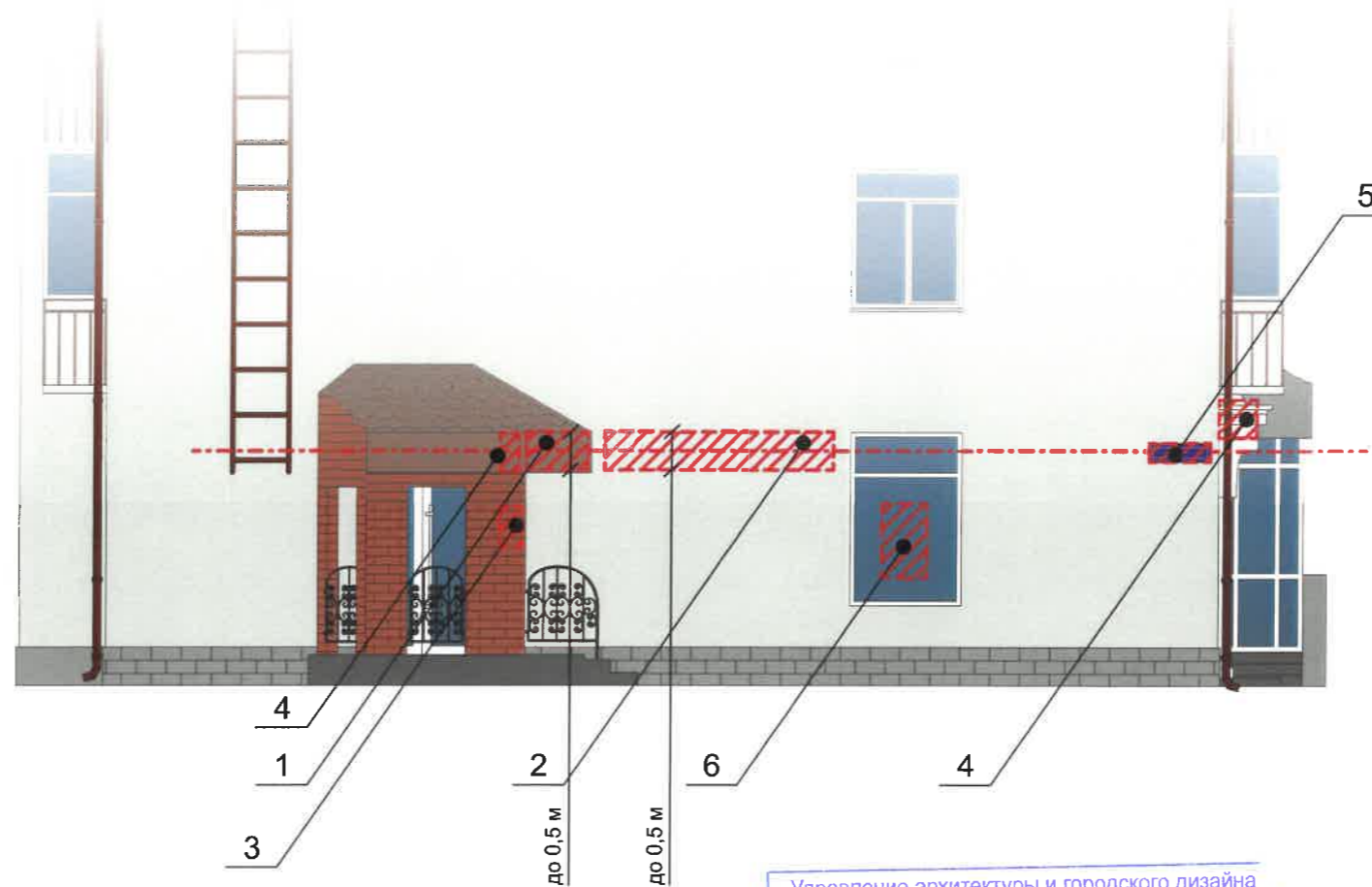
Схемы компоновки объемных букв и/или логотипов, относительно оси и места размещения средств размещения информации



Примечание

Условия размещения средств размещения информации, рекламных конструкций см. лист 10

						166-10-2021-АР			
						Колерный паспорт объекта капитального строительства по улице Екатерининская, № 59, Ленинского района г.Перми.			
Изм.	Кол.уч	Лист	№док	Подпись	Дата	Многоквартирный жилой дом с помещениями общественного назначения	Стадия	Лист	Листов
Разраб.			Августов. А.М	<i>[Signature]</i>	11.2021		П	11	
						Размещение средств размещения информации, рекламных конструкций.	ИП Шмидт А.А.		



Управление архитектуры и городского дизайна
ДГА администрации г.Перми
СООТВЕТСТВУЕТ АРХИТЕКТУРНОМУ
ОБЛИКУ ГОРОДА ПЕРМИ
«16» 12 / 2021
Подпись

Условные обозначения

- Место допустимого размещения средств размещения информации, рекламных конструкций.
- Единая горизонтальная ось средств размещения информации
- Выноска и номер позиции согласно ведомости средств размещения информации, рекламных конструкций

Ведомость средств размещения информации, рекламных конструкций

№	Тип объекта, материал, способы крепления	Цвет (с указанием RAL)	Наличие подсветки
1	Вывеска - объемные буквы и /или логотипы без подложки на направляющих на фризе козырька входной группы. Металл, пластик, пленки	Фирменные цвета	Внешняя или внутренняя, светодиодами
2	Вывеска - объемные буквы и /или логотипы без подложки на направляющих в цвет фасада на стене здания. Металл, пластик, пленки	Фирменные цвета	Внешняя или внутренняя, светодиодами
3	Информационная табличка (режимник). Одиночная (500x700). Оргстекло, пластик, металл, выклейки	Фирменные цвета	Без подсветки
4	Панель-кронштейн. Металл, пластик, пленки	Фирменные цвета	Внешняя или внутренняя, светодиодами
5	Указатель с наименованием улицы и номером дома (здания) (пункт 11.4.2 решения Пермской городской Думы от 15.12.2020 № 277). Пластик, металл.	Синий: R-(0), G-(20), B-(120); белый	Возможна подсветка
6	Информация – не сплошная пленочная аппликация в виде текста или контурного изображения на стекле. Площадь выклейки – не более 30% от площади одного поля остекления. Самоклеющиеся пленки по стеклу или Вывеска – панно (постер или световой короб), размещенное в оконном проеме за стеклом. Площадь панно – не более 50% от площади одного поля остекления. Металл, пластик, пленки	Фирменные цвета	Внешняя или внутренняя светодиодами

Примечание

Условия размещения средств размещения информации, рекламных конструкций см. лист 10. Узел крепления, схемы компоновки, ведомость средств размещения информации, рекламных конструкций см. лист 11

						166-10-2021-AP			
						Колерный паспорт объекта капитального строительства по улице Екатерининская, № 59, Ленинского района г.Перми.			
Изм.	Кол.уч	Лист	№ док	Подпись	Дата	Многоквартирный жилой дом с помещениями общественного назначения	Стадия	Лист	Листов
Разраб.		Августов. А.М			11.2021		П	12	
						Размещение средств размещения информации, рекламных конструкций.	ИП Шмидт А.А.		

Позиция согласно ведомости отделки фасадов	Координаты цвета RAL 120 80 10	C:	28	
		M:	10	
		Y:	31	
		K:	2	
		R:	193	
		G:	205	
		B:	183	
1				

Позиция согласно ведомости отделки фасадов	Координаты цвета RAL 7004	C:	0	
		M:	0	
		Y:	0	
		K:	45	
		R:	158	
		G:	160	
		B:	161	
8, 14				

Позиция согласно ведомости отделки фасадов	Координаты цвета RAL 9003	C:	0	
		M:	0	
		Y:	0	
		K:	0	
		R:	244	
		G:	248	
		B:	244	
4, 6, 7, 9, 10, 11				

Позиция согласно ведомости отделки фасадов	Координаты цвета RAL 1036	C:	33	
		M:	46	
		Y:	80	
		K:	18	
		R:	146	
		G:	117	
		B:	73	
17				

Позиция согласно ведомости отделки фасадов	Координаты цвета RAL 7030	C:	20	
		M:	10	
		Y:	20	
		K:	40	
		R:	147	
		G:	147	
		B:	136	
2				

Позиция согласно ведомости отделки фасадов	Координаты цвета RAL 8017	C:	60	
		M:	80	
		Y:	80	
		K:	80	
		R:	68	
		G:	50	
		B:	45	
4, 5, 6				

Позиция согласно ведомости отделки фасадов	Координаты цвета RAL 8024	C:	30	
		M:	60	
		Y:	70	
		K:	40	
		R:	121	
		G:	85	
		B:	60	
5, 15				

СОГЛАСОВАНО
 1^й заместитель начальника ДГА
 г. Перми - главный архитектор
 Д.Ю. Пашин

						166-10-2021-AP			
						Колерный паспорт объекта капитального строительства по улице Екатерининская, № 59, Ленинского района г.Перми.			
Изм.	Кол.уч	Лист	№ док	Подпись	Дата	Многоквартирный жилой дом с помещениями общественного назначения	Стадия	Лист	Листов
Разраб.		Августов. А.М		<i>[Signature]</i>	11.2021		П	13	
						Эталоны колеров	ИП Шмидт А.А.		