

ООО «СТЭМП-сервис»

№ *059-22-01-26-5522* от *02.12.2021*
Номер и дата входящего заявления о согласовании колерного паспорта (заполняется ДГА)

Заказчик: АО «Тандер»

**ПАСПОРТ ВНЕШНЕГО ОБЛИКА ОБЪЕКТА КАПИТАЛЬНОГО СТРОИТЕЛЬСТВА
(КОЛЕРНЫЙ ПАСПОРТ)**

АДРЕС ОБЪЕКТА: г. Пермь, административный район Свердловский
улица Клары Цеткин, здание (строение) № 16

шифр: ММ 33-2021

ПЕРМЬ 2021 г.

Ведомость чертежей комплекта марки ОФ

ЛИСТ	НАИМЕНОВАНИЕ	ПРИМЕЧАНИЯ
1; 2	Общие данные (начало, продолжение)	
3	Существующее состояние фасадов (фотофиксация)	
4	Главный фасад	
5	Дворовой фасад	
6	Боковой фасад	
7	Размещение средств размещения информации, рекламных конструкций	
8	Эталоны колеров	

Ведомость отделки фасадов

ПОЗ.	ЭЛЕМЕНТ ФАСАДА	ЭТАЛОН ЦВЕТА	ОБОЗНАЧ.	ВИД ОТДЕЛКИ	ПРИМ.
1	Цоколь, тип 1	антрацитово-серый	RAL 7016	Металлокассеты, 1200x600 мм	
2	Поле стен, тип 1	сигнальный белый	RAL 9003	Металлокассеты, 1200x600 мм	
3	Фриз	транспортный красный	RAL 3020	Металлокассеты, 1200x600 мм	
4	Переплеты окон	сигнальный белый	RAL 9003	Металлопластик (стеклопакеты)	
5	Дверные блоки, тип 1	сигнальный белый	RAL 9003	Металлопластик (стеклопакеты)	
6	Дверные блоки, тип 2	сигнальный белый светло-серый	RAL 9003 RAL 7035	Металл с покраской атмосферостойкой краской	
7	Пристенный входной портал	транспортный красный	RAL 3020	Сплошная композитная панель	
8	Козырек пристенного входного портала	сигнальный белый	RAL 9003	Сплошной лист композита	
9	Кровля прямая	железно-серый	RAL 7011	Металлический лист	
10	Козырьки		-	Железобетон	
11	Перила. Металлические элементы ограждений		RAL 7004	Хромированная сталь	
12	Покрытие ступеней и входных площадок		-	Железобетон, керамогранитная плитка с шероховатой поверхностью	
13	Кровля дебаркадера	сигнальный белый	RAL 9003	Профилированный лист	
14	Стойки дебаркадера	светло-серый	RAL 7035	Металл с покраской атмосферостойкой краской	
15	Крыльца, пандусы	антрацитово-серый	RAL 7016	Фасадная краска по штукатурке	
16	Кровля здания		-	Наплавляемый битумный материал	
17	Поле стен, тип 2		RAL 070 80 10	Бетонная плитка	Для покраски подобрать колер COLORADOCOS (Ceresit), 117F1 (марка «ТЭКС Профи», ООО «Техноград»)
18	Цоколь, тип 2	антрацитово-серый	RAL 7016	Фасадная краска по штукатурке	

Краткая пояснительная записка

Объект капитального строительства - 1-этажное общественное здание торгового назначения, расположенное по адресу: г. Пермь, Свердловский район, ул. Клары Цеткин, 16.

Год постройки и ввода в эксплуатацию: 1987 год.

Ранее разработанные колерные паспорта: нет

Нахождение в границах зон объектов культурного наследия: нет.

Материал стен: кирпич.


Настоящим колерным паспортом:

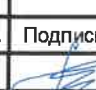
- определяются типы и места размещения средств размещения информации.

Раздел «Архитектурно-художественная подсветка» для данного объекта капитального строительства не разрабатывается.

В соответствии с Градостроительным кодексом Российской Федерации и Постановлением администрации города Перми от 22.02.2017 № 130 Об утверждении формы и Порядка согласования паспорта внешнего облика объекта капитального строительства (колерного паспорта) согласованные департаментом градостроительства и архитектуры администрации города Перми проекты колерных паспортов не являются разрешительной документацией на строительство, реконструкцию объекта капитального строительства; не являются правовым основанием на устройство пристроек, навесов, козырьков.

Предметом согласования данного колерного паспорта являются: принятые цветовые решения элементов фасада, применяемые материалы существующего объекта недвижимости, а также определение возможных типов средств размещения информации, рекламных конструкций на нем. Средства размещения информации, рекламные конструкции, не соответствующие типу и местам их допустимого размещения, подлежат демонтажу.

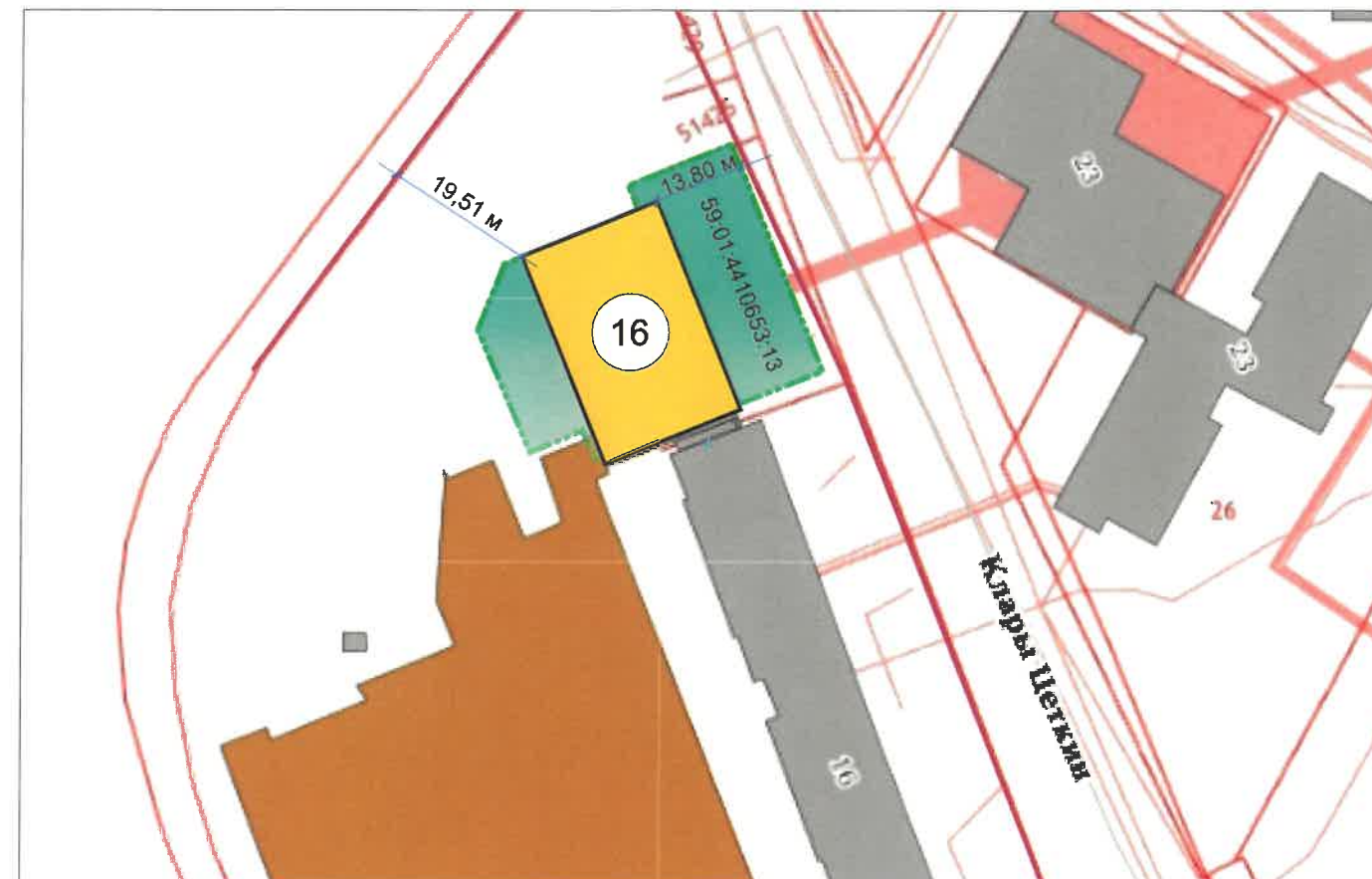
И.о.

 СОГЛАСОВАНО
 И.о. заместителя начальника ДГА
 г. Пермь - главный архитектор
 Д.Ю. Палишин
 24.12.2024
 Карачев А.

Изм.	Кол.уч	Лист	№ док.	Подпись	Дата	ММ 33-2021			
						Колерный паспорт объекта капитального строительства по ул. Клары Цеткин, 16 в Свердловском районе г. Перми			
	Выполнил	Кошкина			12.21	Здание общественного назначения	Стадия	Лист	Листов
							П	1	
						Общие данные (начало)	ООО «СТЭМП-сервис»		

**Инструкция о порядке производства работ,
связанных с окраской фасадов и всех наружных частей зданий,
сооружений, строений, расположенных на территории города Перми**

1. Окраска (отделка) фасадов и всех наружных частей зданий, сооружений, строений, расположенных на территории города Перми, может производиться лишь на основании паспорта внешнего облика объекта капитального строительства (колерного паспорта), согласованного с департаментом градостроительства и архитектуры администрации г. Перми (далее – ДГА).
2. До начала процесса окраски (отделки) здания или какого-либо сооружения должны быть произведены работы по капитальному ремонту всех без исключения его наружных частей, подлежащих окраске.
3. До начала ремонта зданий, имеющих газосветовую рекламу, сообщить рекламораспространителю о предстоящих работах на фасаде здания с целью сохранения вывесок либо их демонтажа.
4. Полуразрушенные и разрушенные архитектурные художественно-скульптурные элементы фасада: карнизы, фризy, колонны, пилястры, сандрики, кронштейны, обрамления проемов, различные лепные украшения, барельефы, мозаика, художественная роспись и т.п. подлежат обязательному восстановлению в своем первоначальном виде. Категорически запрещается производить окраску здания без предварительного восстановления указанных элементов декора фасада.
5. Металлические поверхности отдельных элементов фасада: чугунные решетки, ограждения балконов и лестниц, элементы входных групп, двери, кронштейны и прочие архитектурно-художественные элементы фасада перед окраской очищаются от грязи, ржавчины, старой краски и покрываются вновь атмосферостойкой краской для металлических поверхностей.
6. В соответствии с выданными образцами цвета (колерами) на окраску (отделку) здания организация, производящая ремонт здания, составляет пробные образцы цвета, которые наносятся на подготовленную для покраски поверхность стены в уровне 1-го этажа здания (не выше 1,5 метров от земли).
7. Проверку и согласование пробного образца цвета (выкрас колера) производит уполномоченный представитель ДГА. Без указанных проверки и согласования производить окраску (отделку) фасадов здания категорически запрещается.
8. Домоуправления, организации и учреждения, производящие окраску (отделку) и связанный с нею ремонт фасадов здания, несут ответственность за выполнение настоящей инструкции и могут быть привлечены к административной ответственности за ее нарушение в соответствии со статьей 6.8.2 «Нарушение требований к внешнему виду фасадов зданий, строений, сооружений» Закона Пермского края от 06.04.2015 № 460-ПК «Об административных правонарушениях в Пермском крае».
9. По всем вопросам, связанным с производством работ, необходимо обращаться в ДГА по адресу: г. Пермь, ул. Сибирская, 15, каб. 315, тел. 212-76-98.

Ситуационный план



Фрагмент карты взят с публичного портала ИСОГД
<https://isogd.gorodperm.ru/>

Условные обозначения:



- 1-этажное общественное здание торгового назначения, расположенное по адресу:
г. Пермь, Свердловский район, ул. Клары Цеткин, 16

- красные линии

- границы земельного участка 59:01:4410653:13

Ведомость ссылочных и прилагаемых документов

ОБОЗНАЧЕНИЕ	НАИМЕНОВАНИЕ	ПРИМЕЧАНИЕ
	<u>Ссылочные документы</u>	
Постановление администрации г. Перми от 22.02.2017 № 130 (ред. от 12.11.2019)	«Об утверждении формы и Порядка согласования паспорта внешнего облика объекта капитального строительства (колерного паспорта)»	
Решение Пермской городской Думы VI созыва от 15.12.2020 № 277	«Об утверждении правил благоустройства территории города Перми»	

						ММ 33-2021			
						Колерный паспорт объекта капитального строительства по ул. Клары Цеткин, 16а в Свердловском районе г. Перми			
Изм.	Кол.уч	Лист	Недок.	Подпись	Дата	Здание общественного назначения	Стадия	Лист	Листов
					12.21			П	2
						Общие данные (начало)	ООО «СТЭМП-сервис»		

Главный фасад



Дворовой фасад



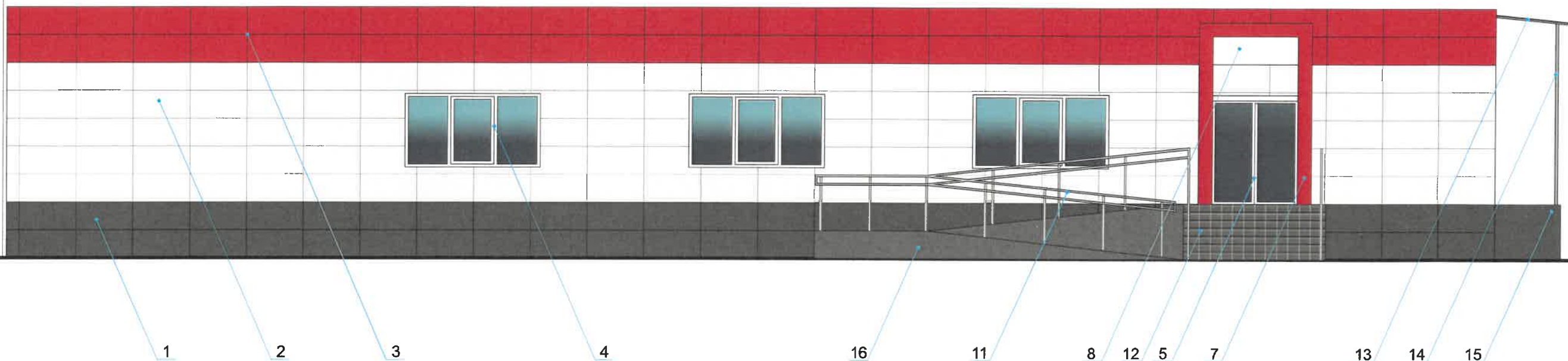
Боковой фасад



Примечание:
фотофиксация выполнена 08.12.2021.

						ММ 33-2021			
						Колерный паспорт объекта капитального строительства по ул. Клары Цеткин, 16 в Свердловском районе г. Перми			
Изм.	Кол.уч	Лист	Недок.	Подпись	Дата	Здание общественного назначения	Стадия	Лист	Листов
Выполнил	Кошкина				12.21		П	3	
						Существующее состояние фасадов	ООО «СТЭМП-сервис»		

Многоквартирный жилой дом по адресу:
г. Пермь, ул. Клары Цеткин, дом 16



И.О. **СОГЛАСОВАНО**
1^й заместитель начальника ДГА
г. Пермь - главный архитектор
Д.Ю. Палишин
"24" 12 2021
Карачев А.

Условные обозначения

1 - выноска и номер позиции согласно Ведомости отделки фасадов на листе 1

Условия переустройства входных групп

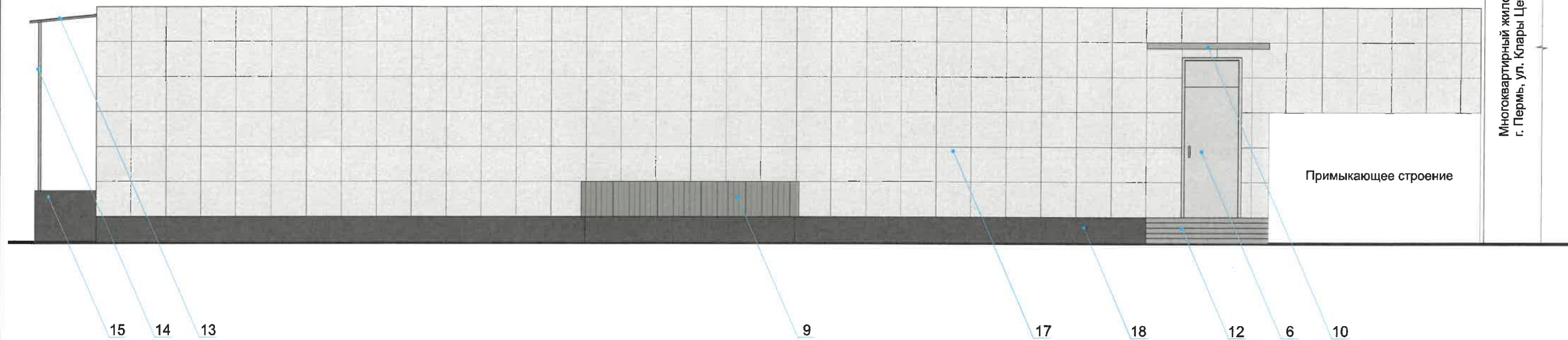
1. В случае, если наружные лестницы при дополнительно устроенных входах в общественные помещения здания выходят за границы предоставленного земельного участка и красные линии квартала, то устройство дополнительных или переустройство существующих входных групп требует получения разрешения в установленном порядке;

2. В случае устройства или переустройства (перепланировки, ремонта, реконструкции) помещений общественного назначения, их входных групп в обязательном порядке должны быть предусмотрены мероприятия по обеспечению доступности данных помещений для маломобильных групп населения, включая инвалидов, использующих кресла-коляски и собак-проводников (далее-МГН) в соответствии с требованиями СП 59.13330.2016 Свод правил. Доступность зданий и сооружений для маломобильных групп населения. Данный свод правил касается функционально-планировочных элементов зданий и сооружений, их участков или отдельных помещений, доступных для МГН (входные узлы, коммуникации, пути эвакуации, помещения и зоны обслуживания, а также их информационное и инженерное обустройство)

В частности, лестницы при входах в общественные помещения должны дублироваться пандусами с уклоном не более 1:20 (5%) или иными средствами подъема (подъемные платформы, лифты и т.д.). Согласно вышеуказанному Своду правил наружные лестницы и пандусы должны иметь поручни с учетом технических требований к опорным стационарным устройствам по ГОСТ Р 51261; размеры входной площадки при открывании дверей наружу должны быть не менее 1,4 x 2,0 или 1,5 x 1,85; размеры входной площадки с пандусом не менее 2,2 x 2,2 м.

						ММ 33-2021			
						Колерный паспорт объекта капитального строительства по ул. Клары Цеткин, 16 в Свердловском районе г. Пермь			
Изм.	Кол.уч	Лист	№ док.	Подпись	Дата	Здание общественного назначения	Стадия	Лист	Листов
							П	4	
Выполнил Кошкина						Главный фасад (со стороны ул. Адмирала Ушакова)	ООО «СТЭМП-сервис»		

Многоквартирный жилой дом по адресу:
г. Пермь, ул. Клары Цеткин, дом 16



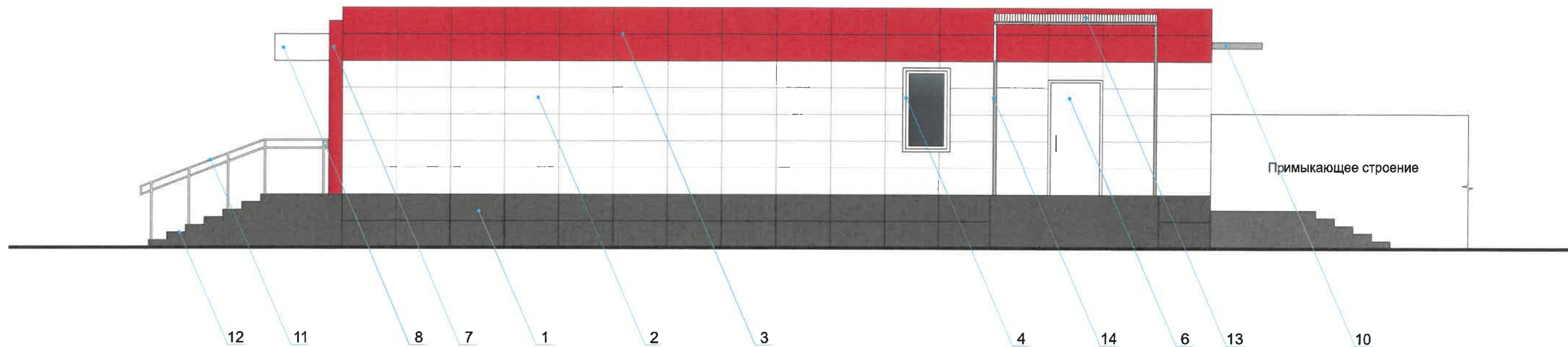
И.О. **СОГЛАСОВАНО**
1^й заместитель Начальника ДГА
г. Пермь - главный архитектор
И.О. Палаткин
24.12.21
Карачел.С.В.

Условные обозначения

1 - выноска и номер позиции согласно Ведомости отделки фасадов на листе 1

Примечание:
Условия переустройства входных групп см. на листе 4.

						ММ 33-2021			
						Колерный паспорт объекта капитального строительства по ул. Клары Цеткин, 16 в Свердловском районе г. Перми			
Изм.	Кол.уч	Лист	Недок.	Подпись	Дата	Здание общественного назначения	Стадия	Лист	Листов
Выполнил		Кошкина			12.21		П	5	
						Дворовой фасад в осях 2-1	ООО «СТЭМП-сервис»		



И.О. **СОГЛАСОВАНО**
 1й заместитель начальника ДГА
 г. Пермь - главный архитектор
 И.О. Палицын *Карасев*
 21 12 2021

Условные обозначения

1 - выноска и номер позиции согласно Ведомости отделки фасадов на листе 1

ПРИМЕЧАНИЕ:

1. Условия переустройства входных групп см. лист 4;

						ММ 33-2021		
						Колерный паспорт объекта капитального строительства по ул. Клары Цеткин, 16 в Свердловском районе г. Перми		
Изм.	Кол.уч	Лист	Недок.	Подпись	Дата	Стадия	Лист	Листов
Выполнил		Кошкина		<i>[Signature]</i>	12.21			
						Боковые фасады		ООО «СТЭМП-сервис»

Главный фасад

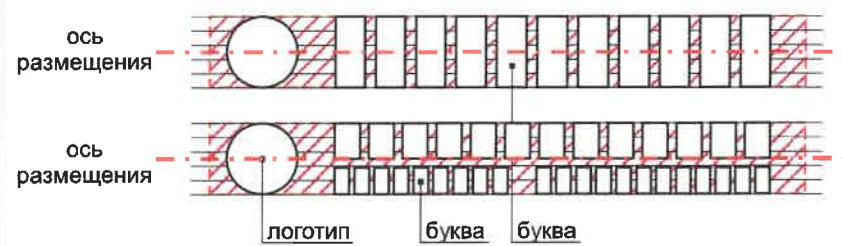
Многоквартирный жилой дом по адресу:
г. Пермь, ул. Клары Цеткин, дом 16



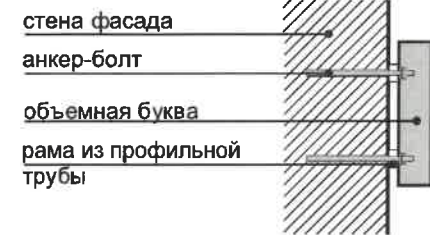
Габариты применяемых информационных конструкций, в мм:



Схемы компоновки объемных букв и/или логотипов, знаков относительно оси размещения средств информации



Узел крепления вывески (поз. 3)



Условные обозначения

- 1 - выноска и номер позиции согласно Ведомости средств размещения информации, рекламных конструкций
- - единая горизонтальная ось размещения объектов
- ▨ - место допустимого размещения средств размещения информации, рекламных конструкций

Управление архитектуры и городского дизайна
ДГА администрации г.Перми
**СООТВЕТСТВУЕТ АРХИТЕКТУРНОМУ
ОБЛИКУ ГОРОДА ПЕРМИ**
«24» 12 2021
Караяев С.А. - Подпись

Примечание:

* Непосредственно на остеклении витрины допустимо несплошное написание информации, состоящей из графической и (или) текстовой частей, занимающей не более 30 % площади одного членения поля остекления (пункт 3.13. Стандартных требований).

Сплошные вывески в витринах и на остеклении оконных, дверных полотен не должны превышать по высоте половину высоты витрины и остекления оконных, дверных полотен, а по ширине - половину ширины витрины и остекления оконных, дверных полотен и должны отступать от остекления не менее чем на 0,15 м (пункт 3.14. Стандартных

Ведомость средств размещения информации, рекламных конструкций

Поз.	Тип объекта, материал, способы крепления	Цвет (с указанием RAL)	Наличие подсветки
1	Объемные буквы/цифры и/или логотипы, и/или стрелки, размещенные на кровле на направляющих. Оргстекло, металл, пластик.	Фирменные цвета	Внутренняя или контурная подсветка
2	Табличка-режимник одиночная. Металл, пластик, пленки	Фирменные цвета	Внутренняя или контурная подсветка
3	Объемные буквы, логотипы, размещенные на лицевой части входного портала на направляющих в ее цвет. Оргстекло, металл, пластик.	Фирменные цвета	Внутренняя или контурная подсветка
4	Указатель с наименованием улицы и номером дома (здания). Типовой или индивидуальный. Металл, пластик, лайтбокс.	R-(0), G-(20), B-(120) /	—
5	Лайт-бокс. Оргстекло, пластик	Белый	Внутренняя или контурная подсветка

Изм.						Кол.уч			Лист			№док.			Подпись			Дата		
MM 33-2021																				
Колерный паспорт объекта капитального строительства по ул. Клары Цеткин, 16 в Свердловском районе г. Перми																				
Здание общественного назначения												Стадия			Лист			Листов		
												П			7					
Размещение средств размещения информации, рекламных конструкций (главный фасад)												ООО «СТЭМП-сервис»								

Позиция согласно ведомости отделки фасадов	Координаты цвета в RAL	C:	0	RAL 9006 бело-алюминиевый
		M:	0	
		Y:	0	
		K:	40	
		R:	165	
		G:	168	
		B:	166	
1; 2				

Позиция согласно ведомости отделки фасадов	Координаты цвета в RAL	C:	40	RAL 7011 железно-серый
		M:	10	
		Y:	20	
		K:	80	
		R:	85	
		G:	93	
		B:	97	
9				

Позиция согласно ведомости отделки фасадов	Координаты цвета в RAL	C:	0	RAL 3020 транспортный красный
		M:	100	
		Y:	100	
		K:	10	
		R:	193	
		G:	18	
		B:	28	
3; 7				

Позиция согласно ведомости отделки фасадов	Координаты цвета в RAL	C:	0	RAL 9003 сигнальный белый
		M:	0	
		Y:	0	
		K:	0	
		R:	244	
		G:	248	
		B:	244	
2; 4; 5; 6; 8; 13				

Позиция согласно ведомости отделки фасадов	Координаты цвета в RAL	C:	5	RAL 7035 светло-серый
		M:	0	
		Y:	5	
		K:	20	
		R:	203	
		G:	208	
		B:	204	
6; 14				

Позиция согласно ведомости отделки фасадов	Координаты цвета в RAL	C:	60	RAL 7016 антрацитово-серый
		M:	30	
		Y:	30	
		K:	80	
		R:	55	
		G:	63	
		B:	67	
1; 15				

И.о.  **СОГЛАСОВАНО**
 1-й заместитель начальника ДГА
 г. Пермь - главный архитектор
 И.Ю. Лапшин
 24.12.2021
 KAPACEL-CA

Примечание:
 Координаты цвета в RAL приведены с сайта <http://colorscheme.ru/>.
 Каталог цветов RAL CLASSIC, RAL DESIGN

						ММ 33-2021			
						Колерный паспорт объекта капитального строительства по ул. Клары Цеткин, 16 в Свердловском районе г. Пермь			
Изм.	Кол.уч	Лист	Недок.	Подпись	Дата	Здание общественного назначения	Стадия	Лист	Листов
							П	9	
Выполнил Кошкина						Эталоны колеров	ООО «СТЭМП-сервис»		
					12.21				