

ООО УК "Старый кремль"

№059-22-01-26-5858 от 13.12.2021

Номер и дата входящего заявления о согласовании колерного паспорта (заполняется ДГА)

Заказчик: ГКУ ПК "Управление капитального
строительства Пермского края"

**ПАСПОРТ ВНЕШНЕГО ОБЛИКА ОБЪЕКТА КАПИТАЛЬНОГО СТРОИТЕЛЬСТВА
(КОЛЕРНЫЙ ПАСПОРТ)**

**АДРЕС ОБЪЕКТА: г.Пермь, административный район Индустриальный,
улица Космонавта Леонова, здание(строение) № 84**

01/2021/ПР - АР

ПЕРМЬ 2021 г.

Ведомость рабочих чертежей основного комплекта

Лист	Наименование	Примечание
1	Общие данные (начало)	
2	Общие данные (окончание)	
3	Визуализация	
4	Визуализация	
5	Визуализация	
6	Фасад в осях 1-18	
7	Фасад в осях 18-1	
8	Фасад в осях Л-А	
9	Фасад в осях А-Л	
10	Фасад в осях 1-14 (1 секция)	
11	Фасад в осях 1-14 (2 секция)	
12	Фасад в осях 14-1 (2 секция)	
13	Фасад в осях 14-1 (3 секция)	
14	Расположение средств размещения информации, рекламных конструкций	
15	Эталоны колеров	

Ведомость отделки фасадов

ПОЗ.	ЭЛЕМЕНТ ФАСАДА	ЭТАЛОН ЦВЕТА	ОБОЗНАЧ.	ВИД ОТДЕЛКИ	ПРИМ.
1	Основное поле стены (тип1)		RAL 9003	Фиброцементные плиты	
2	Поле стены (тип 2)		RAL 120 70 30	Фиброцементные плиты	
3	Поле стены (тип3)		RAL 7010	Фиброцементные плиты	
4	Цоколь		RAL 7010	Керамическая панель	
5	Оконные переплеты		RAL 7005	ПВХ	
6	Витражи		RAL 7005	Алюминиевые	
7	Наружные двери, Ворота		RAL 7005	Алюминиевые	
8	Кровля плоская/скатная			Верхний слой кровельного ковра Техноэласт ЭКП	
9	Перила, ограждения			нержавеющая сталь	
10	Отливы, планка		RAL 7005	Оцинкованная сталь с полимерным покрытием	
11	Ступени; стенокрылец; подступенков; пандус			гранит	
12	Козырек		RAL 120 70 30	Фиброцементные плиты	
13	Колонны		RAL 7010	Фиброцементные плиты	
14	Пожарные лестницы		RAL 7005	Металл, покраска эмалью в 2 раза по огрунтованной поверхности	
15	Козырек		RAL 7010	Оцинкованная сталь с полимерным покрытием	

Пояснительная записка

Объект капитального строительства - 5-этажное здание Пермской краевой клинической инфекционной больницы, г. Пермь, Главный корпус, 2 этап строительства;

Год постройки и ввод в эксплуатацию: новое строительство;

Ранее разработанные колерные паспорта: не разрабатывались;

В плане здание имеет Ш-образную форму, состоит из трёх секций;

Несущие конструкции: сборные железобетонные колонны, ригели железобетонные сборно- монолитные;
Наружные стены: газобетонные блоки D600, толщиной 300мм

Кровля: плоская, скатная


Настоящим колерным паспортом: Устанавливаются виды и места размещения средств размещения информации, рекламных конструкций;
Раздел «Архитектурно-художественная подсветка» настоящим колерным паспортом не разрабатывается. Освещение фасада осуществляется за счет свечения окон и вывесок ;
В соответствии с Градостроительным кодексом Российской Федерации, решением Пермской городской Думы от 15.12.2020 № 277 «Об утверждении Правил благоустройства территории города Перми» и постановлением администрации города Перми от 22.02.2017 № 130 «Об утверждении формы и Порядка согласования паспорта внешнего облика объекта капитального строительства (колерного паспорта)» проекты колерных паспортов либо проекты изменений в колерные паспорта не являются разрешительной документацией на строительство, реконструкцию объекта капитального строительства; не являются правовым основанием на устройство пристроек, навесов, козырьков; Предметом согласования данного колерного паспорта являются: принятые цветовые решения элементов фасада, применяемые материалы существующего объекта недвижимости, а также определение возможных типов размещения средств размещения информации на нем. Средства размещения информации, рекламные конструкции, не соответствующие типу и местам их возможного размещения, подлежат демонтажу.

Ведомость ссылочных и прилагаемых документов

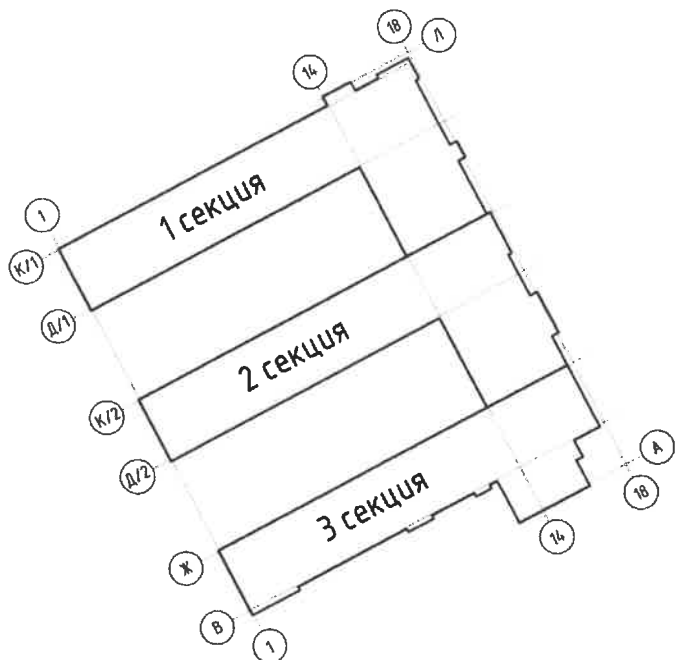
Обозначение	Наименование	Примечание
Решение Пермской городской Думы от 15.12.2020 №277	Об утверждении Правил благоустройства территории города Перми	
Постановление администрации г. Перми от 22.02.2017 №130	Об утверждении формы и порядка согласования паспорта внешнего облика объекта капитального строительства (колерного паспорта)	

СОГЛАСОВАНО
1^й заместитель начальника ДГА
г. Перми - главный архитектор
30.12.2021

Согласовано
Взам. инв. №
Подп. и дата
Ина. № подл.

Изм.	Кол.уч.	Лист	Недок.	Подп.	Дата	01/2021/ПР - АР			
						Колерный паспорт объекта капитального строительства по ул. Космонавта Леонова, №84, Индустриального района г.Перми			
ГИП		Ардиев Р.К.			12.21	Пермская краевая клиническая инфекционная больница, г.Пермь. Главный корпус 2 этап.	Стадия	Лист	Листов
ГАП		Яковлев И.М.			12.21		П	1	
Разработал		Яковлев Д.И.			12.21				
						Общие данные (начало)			
Н.контроль		Идрисов А.			12.21	Формат А3А			

План координационных осей



Ситуационный план-схема с размещением объекта



Условные обозначения

- Фасад с местами размещения информации, рекламных конструкций
- Пермская краевая клиническая инфекционная больница, главный корпус
- Красные линии планировки территории
- Границы земельного участка, предоставленного для размещения здания

Инструкция о порядке производства работ, связанных с окраской фасадов и всех наружных частей зданий, сооружений, строений, расположенных на территории города Перми


1. Окраска (отделка) фасадов и всех наружных частей зданий, сооружений, строений, расположенных на территории города Перми, может производиться лишь на основании паспорта внешнего облика объекта капитального строительства (колерного паспорта), согласованного с департаментом градостроительства и архитектуры администрации г. Перми (далее - ДГА).
2. До начала процесса окраски (отделки) здания или какого-либо сооружения должны быть произведены работы по капитальному ремонту всех без исключения его наружных частей, подлежащих окраске.
3. До начала ремонта зданий, имеющих газосветовую рекламу, сообщить рекламораспространителю о предстоящих работах на фасаде здания с целью сохранения вывесок либо их демонтажа.
4. Полуразрушенные и разрушенные архитектурные художественно-скульптурные элементы фасада: карнизы, фризy, колонны, пилястры, сандрики, кронштейны, обрамления проемов, различные лепные украшения, барельефы, мозаика, художественная роспись и т.п. подлежат обязательному восстановлению в своем первоначальном виде. Категорически запрещается производить окраску здания без предварительного восстановления указанных элементов декора фасада.
5. Металлические поверхности отдельных элементов фасада: чугунные решетки, ограждения балконов и лестниц, элементы входных групп, двери, кронштейны и прочие архитектурно-художественные элементы фасада перед окраской очищаются от грязи, ржавчины, старой краски и покрываются вновь атмосферостойкой краской для металлических поверхностей.
6. В соответствии с выданными образцами цвета (колерами) на окраску (отделку) здания организация, производящая ремонт здания, составляет пробные образцы цвета, которые наносятся на подготовленную для покраски поверхность стены в уровне 1-го этажа здания (не выше 1,5 метров от земли).
7. Проверку и согласование пробного образца цвета (выкрас колера) производит уполномоченный представитель ДГА. Без указанных проверки и согласования производить окраску (отделку) фасадов здания категорически запрещается.
8. Домоуправления, организации и учреждения, производящие окраску (отделку) и связанный с ней ремонт фасадов здания, несут ответственность за выполнение настоящей инструкции и могут быть привлечены к административной ответственности за ее нарушение в соответствии со статьей 6.8.2 «Нарушение требований к внешнему виду фасадов зданий, строений, сооружений» Закона Пермского края от 06.04.2015 № 460-ПК «Об административных правонарушениях в Пермском крае».
9. По всем вопросам, связанным с производством работ, необходимо обращаться в ДГА по адресу: г. Пермь, ул. Сибирская, 15, каб. 315, тел. 212-76-98.

Согласовано	
Взам. инв. №	
Подп. и дата	
Инв. № подл.	

01/2021/ПР - АР					
Колерный паспорт объекта капитального строительства по ул. Космонавта Леонова, №84, Индустриального района г.Перми					
Изм.	Кол.уч.	Лист	Недок.	Подп.	Дата
ГИП		Ардиев Р.К.			12.21
ГАП		Яковлев И.М.			12.21
Разработал		Яковлев Д.И.			12.21
Н.контроль		Идрисов А.			12.21
				Пермская краевая клиническая инфекционная больница, г.Пермь. Главный корпус 2 этап.	Стадия
				Общие данные (окончание)	Лист
					Листов
				П	2




Согласовано	
Взам. инв. №	
Подп. и дата	
Инв. № подл.	

						01/2021/ПР - АР			
						Колерный паспорт объекта капитального строительства по ул. Космонавта Леонова, №84, Индустриального района г.Перми			
Изм.	Кол.уч.	Лист	№ док.	Подп.	Дата	Пермская краевая клиническая инфекционная больница, г.Пермь. Главный корпус 2 этап.	Стадия	Лист	Листов
ГИП			Ардиев Р.К.		12.21		П	3	
ГАП			Яковлев И.М.	<i>[Signature]</i>	12.21				
Разработал			Яковлев Д.И.	<i>[Signature]</i>	12.21				
Н.контроль			Идрисов А.	<i>[Signature]</i>	12.21	Визуализация			



Согласовано	
Взам. инв. №	
Подп. и дата	
Инв. № подл.	

						01/2021/ПР - АР			
						Коперный паспорт объекта капитального строительства по ул. Космонавта Леонова, №84, Индустриального района г.Перми			
Изм.	Кол.уч.	Лист	№док.	Подп.	Дата	Пермская краевая клиническая инфекционная больница, г.Пермь. Главный корпус 2 этап.	Стадия	Лист	Листов
ГИП			Ардиев Р.К.		12.21		П	4	
ГАП			Яковлев И.М.		12.21				
Разработал			Яковлев Д.И.		12.21				
Н.контроль			Идрисов А.		12.21	Визуализация	 Формат А3А		




Согласовано

Взам. инв. №

Подп. и дата

Инв. № подл.

						01/2021/ПР - АР			
						Колерный паспорт объекта капитального строительства по ул. Космонавта Леонова, №84, Индустриального района г.Перми			
Изм.	Кол.уч.	Лист	№ док.	Подп.	Дата	Пермская краевая клиническая инфекционная больница, г.Пермь. Главный корпус 2 этап.	Стадия	Лист	Листов
ГИП			Ардиев Р.К.		12.21		П	5	
ГАП			Яковлев И.М.	<i>[Signature]</i>	12.21				
Разработал			Яковлев Д.И.	<i>[Signature]</i>	12.21				
Н.контроль			Идрисов А.	<i>[Signature]</i>	12.21	Визуализация			



Согласовано	
Взам. инв. №	
Подп. и дата	
Инв. № подл.	

СОГЛАСОВАНО
1^й заместитель начальника ДГА
г. Перми - главный архитектор
И.Ю. Малинин
30.12.2021


Условные обозначения

- 1 - Координационная ось здания
- 2 - Выноска и номер позиции согласно ведомости отделки фасада

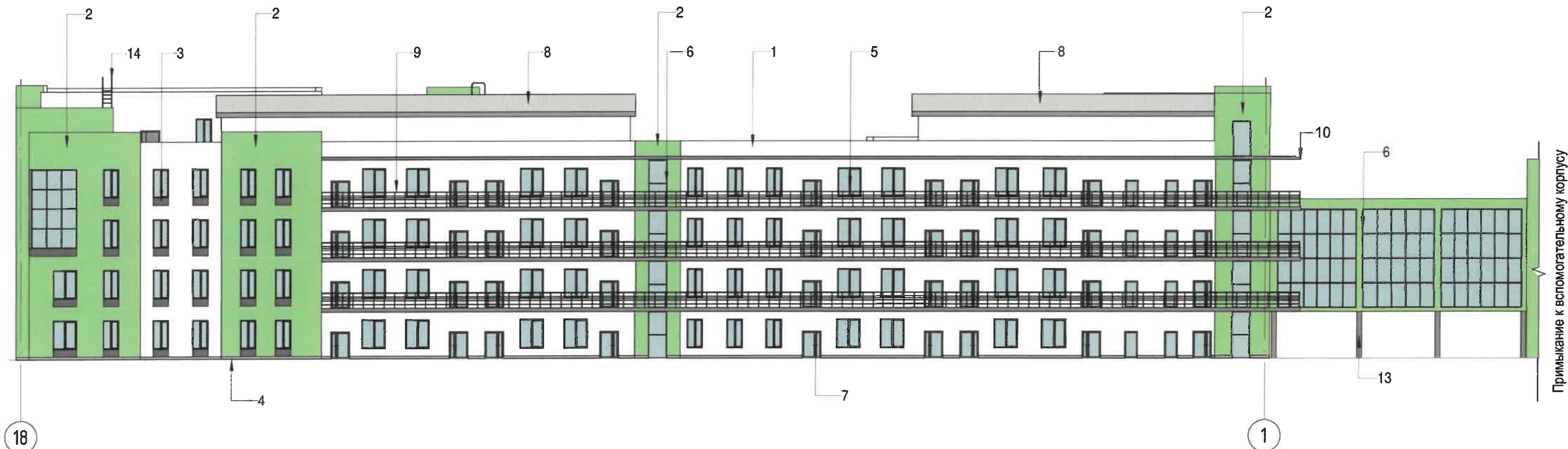
ПРИМЕЧАНИЕ:

1. В случае, если наружные лестницы при дополнительно устроенных входах в общественные помещения здания выходят за границы предоставленного земельного участка и красные линии квартала, то устройство дополнительных или переустройство существующих входных групп требует получения разрешения в установленном порядке;

2. В случае устройства или переустройства (перепланировки, ремонта, реконструкции) помещений общественного назначения, их входных групп в обязательном порядке должны быть предусмотрены мероприятия по обеспечению доступности данных помещений для маломобильных групп населения, включая инвалидов, использующих кресла-коляски и собак-проводников (далее-МГН) в соответствии с требованиями СП 59.13330.2016 Свод правил. Доступность зданий и сооружений для маломобильных групп населения. Данный свод правил касается функционально-планировочных элементов зданий и сооружений, их участков или отдельных помещений, доступных для МГН (входные узлы, коммуникации, пути эвакуации, помещения и зоны обслуживания, а также их информационное и инженерное обустройство). В частности, лестницы при входах в общественные помещения должны дублироваться пандусами с уклоном не более 1:20 (5%) или иными средствами подъема (подъемные платформы, лифты и т.д.). Согласно вышеуказанному Своду правил наружные лестницы и пандусы должны иметь поручни с учетом технических требований к опорным стационарным устройствам по ГОСТ Р 51261; размеры входной площадки при открывании дверей наружу должны быть не менее 1,4 x 2,0 или 1,5 x 1,85; размеры входной площадки с пандусом не менее 2,2 x 2,2 м. Внешние блоки кондиционирования закрываются декоративными экранами в цвет фасада.

						01/2021/ПР - АР			
						Колерный паспорт объекта капитального строительства по ул. Космонавта Леонова, №84, Индустриального района г.Перми			
Изм.	Кол.уч.	Лист	№ док.	Подп.	Дата	Пермская краевая клиническая инфекционная больница, г.Пермь. Главный корпус 2 этап.	Стадия	Лист	Листов
ГИП				Ардиев Р.К.	12.21		П	6	
ГАП				Яковлев И.М.	12.21				
Разработал				Яковлев Д.И.	12.21				
						Фасад в осях 1-18			


Согласовано	
Взам. инв. №	
Подп. и дата	
Инв. № подл.	

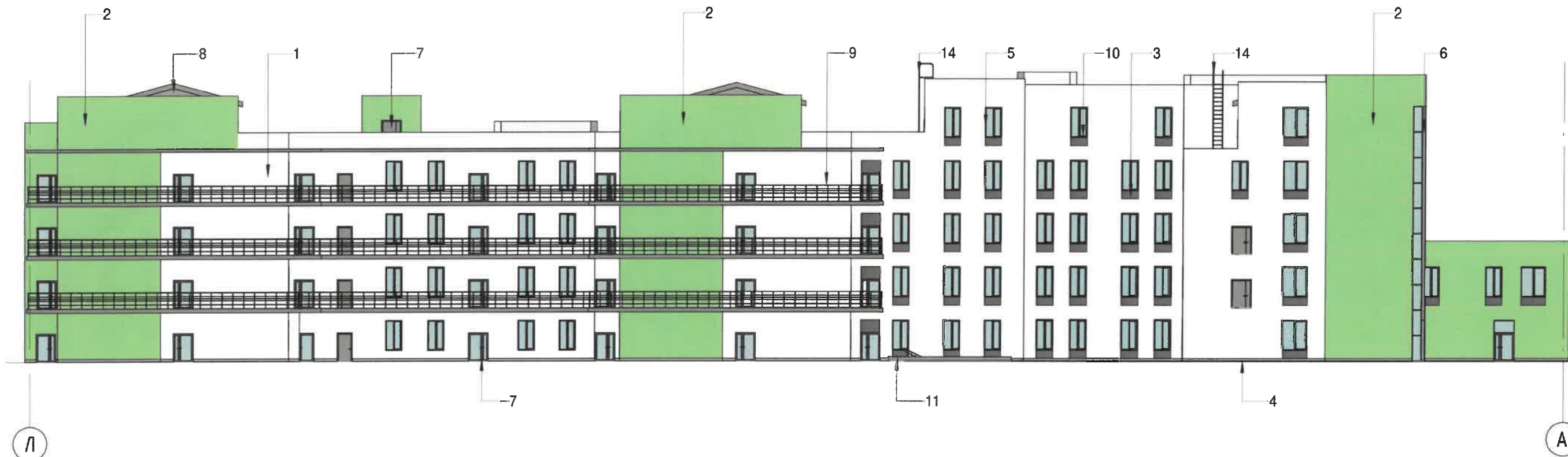


Условные обозначения

- ① - Координационная ось здания
- ↙ 2 - Выноска и номер позиции согласно ведомости отделки фасада

СОГЛАСОВАНО
 1^й заместитель начальника ДГА
 г. Перми - главный архитектор
 Д.Ю. Рапкин
 20.12.2021

						01/2021/ПР - АР			
						Колерный паспорт объекта капитального строительства по ул. Космонавта Леонова, №84, Индустриального района г.Перми			
Изм.	Кол.уч.	Лист	Недок.	Подп.	Дата	Пермская краевая клиническая инфекционная больница, г.Пермь. Главный корпус 2 этап.	Стадия	Лист	Листов
ГИП		Ардиев Р.К.			12.21		П	7	
ГАП		Яковлев И.М.			12.21				
Разработал		Яковлев Д.И.			12.21				
						Фасад в осях 18-1			
Н.контроль		Идрисов А.			12.21				




Согласовано	
Взам. инв. №	
Подп. и дата	
Инв. № подл.	

СОГЛАСОВАНО
 1^й заместитель начальника ДГА
 г. Перми - главный архитектор
 Д.Ю. Пашин
 30.12.2021

Условные обозначения

- ① - Координационная ось здания
- ↓ 2 - Выноска и номер позиции согласно ведомости отделки фасада

						01/2021/ПР - АР			
						Коперный паспорт объекта капитального строительства по ул. Космонавта Леонова, №84, Индустриального района г.Перми			
Изм.	Кол.уч.	Лист	Недок.	Подп.	Дата	Пермская краевая клиническая инфекционная больница, г.Пермь. Главный корпус 2 этап.	Стадия	Лист	Листов
ГИП		Ардиев Р.К.			12.21		П	8	
ГАП		Яковлев И.М.			12.21				
Разработал		Яковлев Д.И.			12.21				
						Фасад в осях Л-А			
Н.контроль		Идрисов А.			12.21				

Формат А3А



Согласовано	
Взам. инв. №	
Подп. и дата	
Инв. № подл.	

СОГЛАСОВАНО
 1-й заместитель начальника ДГА
 г. Перми - главный архитектор
 Д.И. Пилипин

Условные обозначения

- ① - Координационная ось здания
- ↙ 2 - Выноска и номер позиции согласно ведомости отделки фасада

						01/2021/ПР - АР			
						Колерный паспорт объекта капитального строительства по ул. Космонавта Леонова, №84, Индустриального района г.Перми			
Изм.	Кол.уч.	Лист	Недок.	Подп.	Дата	Пермская краевая клиническая инфекционная больница, г.Пермь. Главный корпус 2 этап.	Стадия	Лист	Листов
ГИП		Ардиев Р.К.			12.21		П	9	
ГАП		Яковлев И.М.			12.21				
Разработал		Яковлев Д.И.			12.21				
Н.контроль		Идрисов А.			12.21	Фасад в осях А-Л			





Формат А3А

Согласовано			
Взам. инв. №			
Подп. и дата			
Инв. № подл.			



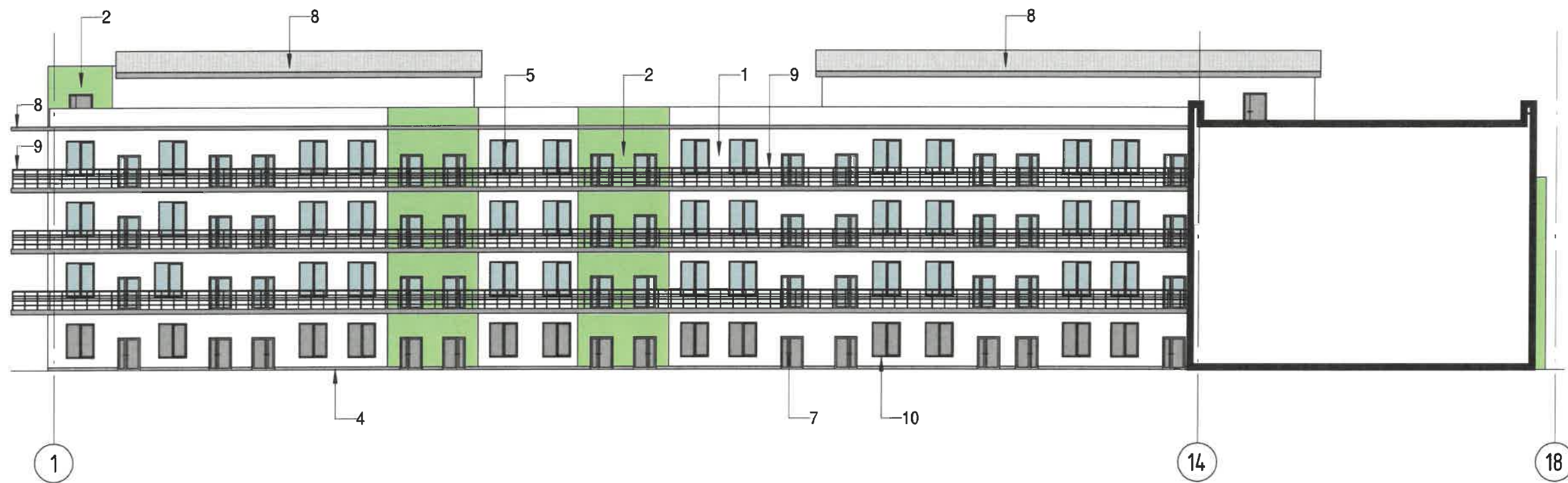
Условные обозначения

-  - Координационная ось здания
-  - Выноска и номер позиции согласно ведомости отделки фасада

СОГЛАСОВАНО
1^й заместитель начальника ДГА
г. Перми - главный архитектор
Д.Ю. Павлов
30.12.2021

						01/2021/ПР - АР			
						Колерный паспорт объекта капитального строительства по ул. Космонавта Леонова, №84, Индустриального района г.Перми			
Изм.	Кол.уч.	Лист	Недок.	Подп.	Дата	Пермская краевая клиническая инфекционная больница, г.Пермь. Главный корпус 2 этап.	Стадия	Лист	Листов
ГИП		Ардиев Р.К.			12.21		П	10	
ГАП		Яковлев И.М.			12.21				
Разработал		Яковлев Д.И.			12.21				
						Фасад в осях 1-14 (1 секция)	СК СТАРЫЙ КРЕМЛЬ		

Формат А3А





Согласовано

Взам. инв. №

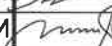


Подп. и дата

Инв. № подл.

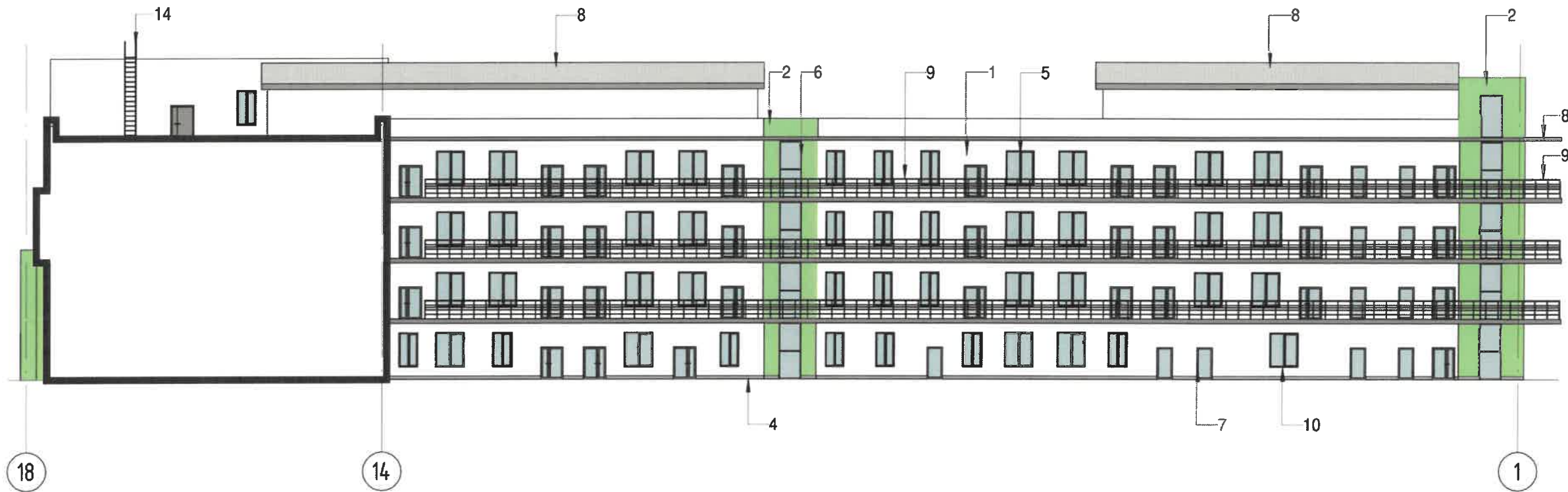
Условные обозначения

-  - Координационная ось здания
-  - Выноска и номер позиции согласно ведомости отделки фасада



СОГЛАСОВАНО
1-й заместитель начальника ДГА
г. Перми - главный архитектор
И.М. Яковлев
30.12.21

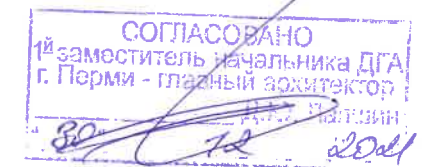
						01/2021/ПР - АР			
						Колерный паспорт объекта капитального строительства по ул. Космонавта Леонова, №84, Индустриального района г.Перми			
Изм.	Кол.уч.	Лист	Недок.	Подп.	Дата	Пермская краевая клиническая инфекционная больница, г.Пермь. Главный корпус 2 этап.	Стадия	Лист	Листов
ГИП		Ардиев Р.К.			12.21		П	11	
ГАП		Яковлев И.М.			12.21				
Разработал		Яковлев Д.И.			12.21				
						Фасад в осях 1-14 (2 секция)			




Согласовано			
Взам. инв. №			
Подп. и дата			
Инв. № подл.			



Условные обозначения

-  - Координационная ось здания
-  - Выноска и номер позиции согласно ведомости отделки фасада



						01/2021/ПР - АР					
						Колерный паспорт объекта капитального строительства по ул. Космонавта Леонова, №84, Индустриального района г.Перми					
Изм.	Кол.уч.	Лист	№док.	Подп.	Дата	Пермская краевая клиническая инфекционная больница, г.Пермь. Главный корпус 2 этап.	Стадия	Лист	Листов		
ГИП			Ардиев Р.К.		12.21		П	12			
ГАП			Яковлев И.М.		12.21						
Разработал			Яковлев Д.И.		12.21						
						Фасад в осях 14-1 (2 секция)					

Формат А3А

Согласовано

Взам. инв. №

Подп. и дата

Инв. № подл.




Условные обозначения

1 - Координационная ось здания

2 - Выноска и номер позиции согласно ведомости отделки фасада

СОГЛАСОВАНО
1^й заместитель начальника ДГА
г. Перми - главный архитектор
Д.С. Давыдов

						01/2021/ПР - АР			
						Коперный паспорт объекта капитального строительства по ул. Космонавта Леонова, №84, Индустриального района г.Перми			
Изм.	Кол.уч.	Лист	Недок.	Подп.	Дата	Пермская краевая клиническая инфекционная больница, г.Пермь. Главный корпус 2 этап.	Стадия	Лист	Листов
ГИП		Ардиев Р.К.			12.21		П	13	
ГАП		Яковлев И.М.			12.21				
Разработал		Яковлев Д.И.			12.21				
						Фасад в осях 14-1 (3 секция)			

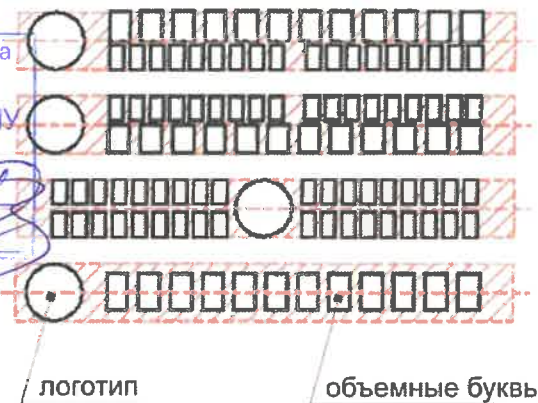
Формат А3А



Узел крепления средств размещения информации



Схемы компоновки объемных букв и/или логотипов, относительно оси и места размещения средств размещения информации



Управление архитектуры и городского дизайна
ДГА администрации г.Перми
СООТВЕТСТВУЕТ АРХИТЕКТУРНОМУ ОБЛИКУ ГОРОДА ПЕРМИ
«30.12.2021»
С. Карасева Подпись

Номер	Обозначение	Наименование	Примечание
1	Указатель с наименованием улицы и номером дома(здания). Пластик, металл(пункт 11.4.2 решение пермской городской думы от 15.12.2020 №277)	Синий К-(0),С-(20),В- (120),белый.	
2	Информационная табличка (режимник). Одиночная (500x700). Оргстекло, пластик, металл	Фирменные цвета	
3	Вывеска - объемные буквы и логотипы без подложки на металлических направляющих в цвет фасада на стене здания. Металл, пластик, пленки	Фирменные цвета	

Условные обозначения

Условные обозначения:

- Выноска и номер позиции согласно ведомости размещения информации, рекламных конструкций
- Место допустимого размещения средств размещения информации, рекламных конструкций
- Единая горизонтальная ось средств размещения информации, рекламных конструкций

1. Единая горизонтальная ось - это условная прямая линия, относительно которой располагаются средства размещения информации. Местоположение оси на фасаде определяется как половина расстояния между верхним и нижним архитектурным элементом (окна, наличники, карниз, фриз и др.) выделяющимися (западающим, выступающим) из плоскости стены.
2. Размещение вывесок и рекламных конструкций должно осуществляться в границах места допустимого размещения средств размещения информации, рекламных конструкций, установленных данным колерным паспортом объекта капитального строительства.
3. Размещение вывесок по отношению друг к другу, их конфигурация, наполненность информацией должны соответствовать Стандартным требованиям к вывескам, их размещению и эксплуатации (далее - Стандартные требования), утвержденным Решением Пермской городской Думы от 15.12.2020 № 277.
4. В случае, если планируемые к размещению вывески не соответствуют Стандартным требованиям и действующему колерному паспорту, требуется внесение изменений в колерный паспорт путем разработки нового колерного паспорта.
5. Максимальный размер информационных табличек - 700x500 мм (пункт 2.13 Стандартных требований).
6. Узел крепления каждого типа средства размещения информации разрабатывается отдельным рабочим проектом.
7. В случае размещения рекламной конструкции на фасаде здания, строения, сооружения, такая конструкция должна быть отражена в составе нового колерного пспорта, а ее размещение должно осуществляться в соответствии с действующим порядком установки и эксплуатации рекламных конструкций на территории города Перми, утвержденным решением Пермской городской Думы, с последующим получением разрешения на установку и эксплуатации рекламной конструкции в установленном порядке.

Согласовано	
Взам. инв. №	
Подп. и дата	
Инв. № подл.	

01/2021/ПР - АР					
Колерный паспорт объекта капитального строительства по ул. Космонавта Леонова, №84, Индустриального района г.Перми					
Изм.	Кол.уч.	Лист	Недок.	Подп.	Дата
ГИП		Ардиев Р.К.			12.21
ГАП		Яковлев И.М.			12.21
Разработал		Яковлев Д.И.			12.21
ГАП		Идрисов А.			12.21
Пермская краевая клиническая инфекционная больница, г.Пермь. Главный корпус 2 этап.				Стация	Лист
Расположение средств размещения информации, рекламных конструкций				П	14

позиция ведомости отделки фасадов	RAL Classic 9003	C:	0
		M:	0
		Y:	0
		K:	0
		R:	244
		G:	248
		B:	244
1			

позиция ведомости отделки фасадов	RAL Design 120 70 30	C:	44
		M:	8
		Y:	57
		K:	4
		R:	153
		G:	186
		B:	129
2, 12			

позиция ведомости отделки фасадов	RAL Classic 7010	C:	20
		M:	5
		Y:	30
		K:	80
		R:	87
		G:	93
		B:	87
3, 4, 13, 15			

позиция ведомости отделки фасадов	RAL Classic 7005	C:	30
		M:	10
		Y:	20
		K:	60
		R:	107
		G:	113
		B:	111
5, 6, 7, 10, 14			


Согласовано

Взам. инв. №

Подп. и дата

Инв. № подл.

СОГЛАСОВАНО
1^й заместитель начальника ДГА
г. Перми - главный архитектор
А.Ю. Давыдов
30.12.2021

						01/2021/ПР - АР			
						Колерный паспорт объекта капитального строительства по ул. Космонавта Леонова, №84, Индустриального района г.Перми			
Изм.	Кол.уч.	Лист	Недок.	Подп.	Дата	Пермская краевая клиническая инфекционная больница, г.Пермь. Главный корпус 2 этап.	Стадия	Лист	Листов
ГИП		Ардиев Р.К.			12.21		П	15	
ГАП		Яковлев И.М.			12.21	Эталоны колеров			
Разработал		Яковлев Д.И.			12.21				
Н.контроль		Идрисов А.			12.21				

Формат А3А