

ООО "ПК"Эксперт"

№059-22-01-26-575505 16.12.2021

Заказчик: Наумов Константин Сергеевич

**ПАСПОРТ ВНЕШНЕГО ОБЛИКА КАПИТАЛЬНОГО СТРОИТЕЛЬСТВА
(КОЛЕРНЫЙ ПАСПОРТ)**

АДРЕС ОБЪЕКТА: город Пермь, административный район Свердловский, мкр. Новые Ляды ,
улица Островского, здание (строение)№ 85 а

090-2021-ОФ

ПЕРМЬ 2021 г.

Ведомость чертежей

ЛИСТ	НАИМЕНОВАНИЕ	ПРИМЕЧАНИЕ
1	Общие данные (начало)	
2	Общие данные (продолжение)	
3	Существующее состояние фасадов (фотофиксация)	
4	Главный фасад	
5	Дворовой фасад	
6	Боковые фасады здания	
7-8	Размещение средств размещения информации, рекламных конструкций	
9	Эталон колеров	

Ведомость отделки фасада

ПОЗ.	ЭЛЕМЕНТ ФАСАДА	ЭТАЛОН ЦВЕТА	ОБОЗН.	ВИД ОТДЕЛКИ	ПРИМ.
1	Основное поле стен здания (тип 1)		RAL 1001	Силикатный кирпич окрашенный	
2	Основное поле стен здания (тип 2)		RAL 040 50 30	Силикатный кирпич окрашенный	
3	Основное поле стен здания (тип 3)		RAL 9010	Силикатный кирпич окрашенный	
4	Цоколь		-	Кирпич, штукатурка (ЦПС)	
5	Оконные переплеты, и витражей		RAL 9010	Металлопластик со стеклопакетом	
6	Водосточные трубы Отливы		RAL 9010	Оцинкованная сталь с полимерным покрытием	
7	Двери входные (тип 1)		RAL 9010	Металлопластик со стеклопакетом	
8	Двери входные (тип 2)		RAL 7036	Металл, окраска	
9	Площадка входа в подъезд		-	Бетон	
10	Пожарная лестница		RAL 8017	Металл, окраска	
11	Вентиляционные трубы		RAL 9010	Окраска по штукатурке	
12	Карниз		-	Бетон	
13	Ограждение кровли		RAL 8017	Металл, окраска	
14	Ограждение балконов		RAL 8017	Металл, окраска	
15	Ограждение балконов		RAL 9010	Профлист окрашенный	
16	Кровля здания		-	Шифер волновой	
17	Козырек входа в нежилые помещения, подъездов		-	Бетон	
18	Вентиляционные трубы		RAL 7036	Металл, окраска	
19	Балконная плита		-	Бетон	
20	Слуховое окно		RAL 7036	Дерево, окраска	
21	Ограждение входной группы ступени, в нежилые помещения		RAL 7036	Металл, окраска	
22	Стойка козырька в нежилые помещения		RAL 7036	Металл, окраска	
23	Козырек входа в нежилые помещения		серый	Мягкая черепица	
24	Подъемник для МГН		-	Нержавеющая сталь	
25	Колонна навеса входной группы в нежилые помещения		RAL 040 50 30	Силикатный кирпич окрашенный	
26	Кровля входа в нежилые помещения, подъездов		-	Профлист нержавеющая сталь	

Пояснительная записка:

Объект капитального строительства-5 этажный многоквартирный жилой дом по адресу: город Пермь, мкр. Новые Ляды, улица Островского, 85 а.

Год постройки и ввода в эксплуатацию -1964 год

В плане здание прямоугольной конфигурации

Несущие стены: кирпич;

Кровля: скатная.

Нахождение в границах зон объектов культурного наследия- нет

Тип постройки, серия: здание построено по общесоюзной типовой серии 1-447, разработанной ГИПРОГОР и относится к периоду массового серийного строительства эпохи Н.К. Хрущева (так называемой "хрущевка").

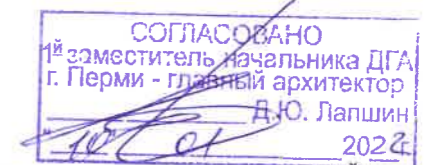
Стиль- "функционализм". Здание не является частью ансамбля.

Ранее разработанные колерные паспорта - не разрабатывались

Настоящим колерным паспортом:

-уточняются виды и места размещения средств размещения информации, рекламных конструкций;

-уточняются типы отделки и их цветовые решения.



Раздел «Архитектурно-художественная подсветка» настоящим колерным паспортом не разрабатывается. Освещение фасада осуществляется за счет свечения окон и вывесок.

В соответствии с Градостроительным кодексом Российской Федерации, решением Пермской городской Думы от 15.12.2020 № 277 «Об утверждении Правил благоустройства территории города Перми» и постановлением администрации города Перми от 22.02.2017 № 130 «Об утверждении формы и Порядка согласования паспорта внешнего облика объекта капитального строительства (колерного паспорта)» проекты колерных паспортов либо проекты изменений в колерные паспорта не являются разрешительной документацией на строительство, реконструкцию объекта капитального строительства; не являются правовым основанием на устройство (переустройство, демонтаж) пристроек, навесов, козырьков и других архитектурных элементов объекта капитального строительства. Предметом согласования данного колерного паспорта являются: принятые цветовые решения элементов фасада, применяемые материалы существующего объекта недвижимости, а также определение возможных типов размещения средств размещения информации на нем. Средства размещения информации, рекламные конструкции, не соответствующие типу и местам их возможного размещения, подлежат демонтажу.

090-2021-ОФ					
Колерный паспорт объекта капитального строительства по адресу: город Пермь, Свердловский район, мкр. Новые Ляды, улица Островского, 85 а					
Изм.	Кол. уч	Лист	N док.	Подпись	Дата
Разраб.		Аубакирова			12.21
Многоквартирный жилой дом				Стадия	Лист
				П	1
				Листов	9
Общие данные (начало)				ООО "ПК" Эксперт"	

Инструкция о порядке производства работ, связанных с окраской фасадов и всех наружных частей зданий, сооружений, строений, расположенных на территории города Перми

1. Окраска (отделка) фасадов и всех наружных частей зданий, сооружений, строений, расположенных на территории города Перми, может производиться лишь на основании паспорта внешнего облика объекта капитального строительства (колерного паспорта), согласованного с департаментом градостроительства и архитектуры администрации г. Перми (далее - ДГА).

2. До начала процесса окраски (отделки) здания или какого-либо сооружения должны быть произведены работы по капитальному ремонту всех без исключения его наружных частей, подлежащих окраске.

3. До начала ремонта зданий, имеющих газосветовую рекламу, сообщить рекламораспространителю о предстоящих работах на фасаде здания с целью сохранения вывесок либо их демонтажа.

4. Полуразрушенные и разрушенные архитектурные художественно-скульптурные элементы фасада: карнизы, фризы, колонны, пилястры, сандрики, кронштейны, обрамления проемов, различные лепные украшения, барельефы, мозаика, художественная роспись и т.п. подлежат обязательному восстановлению в своем первоначальном виде. Категорически запрещается производить окраску здания без предварительного восстановления указанных элементов декора фасада.

5. Металлические поверхности отдельных элементов фасада: чугунные решетки, ограждения балконов и лестниц, элементы входных групп, двери, кронштейны и прочие архитектурно-художественные элементы фасада перед окраской очищаются от грязи, ржавчины, старой краски и покрываются вновь атмосферостойкой краской для металлических поверхностей.

6. В соответствии с выданными образцами цвета (колерами) на окраску (отделку) здания организация, производящая ремонт здания, составляет пробные образцы цвета, которые наносятся на подготовленную для покраски поверхность стены в уровне 1-го этажа здания (не выше 1,5 метров от земли).

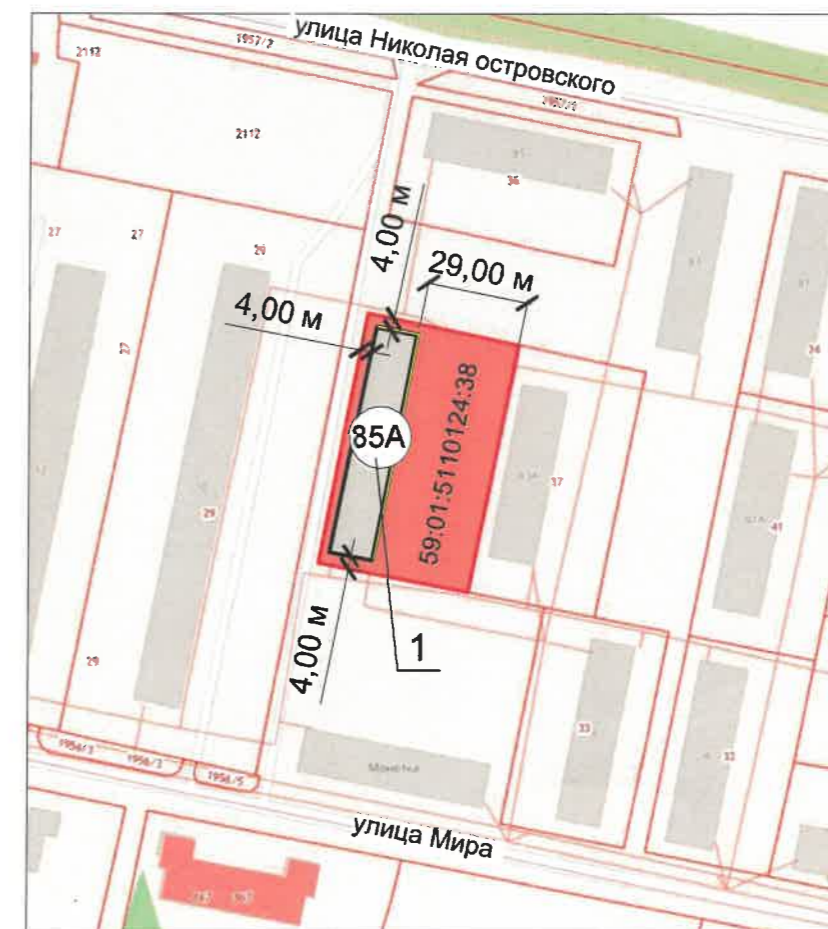
7. Проверку и согласование пробного образца цвета (выкрас колера) производит уполномоченный представитель ДГА. Без указанных проверки и согласования производить окраску (отделку) фасадов здания категорически запрещается.

8. Домоуправления, организации и учреждения, производящие окраску (отделку) и связанный с нею ремонт фасадов здания, несут ответственность за выполнение настоящей инструкции и могут быть привлечены к административной ответственности за ее нарушение в соответствии со статьей 6.8.2 «Нарушение требований к внешнему виду фасадов зданий, строений, сооружений» Закона Пермского края от 06.04.2015 № 460-ПК «Об административных правонарушениях в Пермском крае».





9. По всем вопросам, связанным с производством работ, необходимо обращаться в ДГА по адресу: г. Пермь, ул. Сибирская, 15, каб. 315, тел. 212-76-98.



Ситуационный план



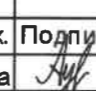
Условные обозначения

-  Многоквартирный жилой дом с помещениями общественного назначения по ул. Островского, 85 г. Пермь, мкр. Новые Ляды
-  Фасады с местами размещения средств размещения информации, рекламных конструкций
-  Граница земельного участка здания 59:01:5110124:38
-  Граница смежных земельных участков

Ведомость ссылочных и прилагаемых документов

ОБОЗНАЧЕНИЕ	НАИМЕНОВАНИЕ	ПРИМЕЧАНИЕ
	<u>Ссылочные документы</u>	
Постановление администрации г. Перми от 22.02.2017 г. № 130	"Об утверждении формы и Порядка согласования паспорта внешнего облика объекта капитального строительства (колерного паспорта)"	
Решение Пермской городской Думы г. Перми от 15.12.2020 г. № 277	"Об утверждении правил благоустройства территории города Перми"	

1. Границы красных линий отсутствуют.

090-2021-ОФ					
Колерный паспорт объекта капитального строительства по адресу: город Пермь, Свердловский район, мкр. Новые Ляды, улица Островского, 85 а					
Изм.	Кол. уч	Лист	№ док.	Подпись	Дата
Разраб		Аубакирова			12.21
				Многоквартирный жилой дом	
				Стадия	Лист
				П	2
				Общие данные (окончание)	
				ООО "ПК" Эксперт"	

Главный фасад



Дворовой фасад



Боковой фасад



Дворовой фасад



1. Фото выполнено в ноябре 2021 г.

						090-2021-ОФ			
						Колерный паспорт объекта капитального строительства по адресу: город Пермь, Свердловский район, мкр. Новые Ляды, улица Островского, 85 а			
Изм.	Кол. уч	Лист	№ док.	Подпись	Дата	Многоквартирный жилой дом	Стадия	Лист	Листов
Разраб		Аубакирова		<i>[Signature]</i>	12.21		П	3	
Н. контр.		Марышева		<i>[Signature]</i>	12.21	Существующее состояние фасадов (фотофиксация)	ООО "ПК" Эксперт"		

Формат А3



СОГЛАСОВАНО
 1^й заместитель начальника ДГА
 г. Перми - главный архитектор
 Д.Ю. Лапшин
 10.12.2022

Условия размещения дополнительного оборудования:

1. В случае, если наружные лестницы при дополнительно устроенных входах в общественные помещения здания выходят за границы предоставленного земельного участка и красные линии квартала, то устройство дополнительных или переустройство существующих входных групп требует получения разрешения в установленном порядке;
2. В случае устройства или переустройства (перепланировки, ремонта, реконструкции) помещений общественного назначения, их входных групп в обязательном порядке должны быть предусмотрены мероприятия по обеспечению доступности данных помещений для маломобильных групп населения, включая инвалидов, использующих кресла-коляски и собак-проводников (далее-МГН) в соответствии с требованиями СП 59.13330.2016 Свод правил. Доступность зданий и сооружений для маломобильных групп населения. Данный свод правил касается функционально-планировочных элементов зданий и сооружений, их участков или отдельных помещений, доступных для МГН (входные узлы, коммуникации, пути эвакуации, помещения и зоны обслуживания, а также их информационное и инженерное обустройство). В частности, лестницы при входах в общественные помещения должны дублироваться пандусами с уклоном не более 1:20 (5%) или иными средствами подъема (подъемные платформы, лифты и т.д.). Согласно вышеуказанному Своду правил наружные лестницы и пандусы должны иметь поручни с учетом технических требований к опорным стационарным устройствам по ГОСТ Р 51261; размеры входной площадки при открывании дверей наружу должны быть не менее 1,4 x 2,0 или 1,5 x 1,85; размеры входной площадки с пандусом не менее 2,2 x 2,2 м.

Условные обозначения

1 - Выноска и номер позиции согласно Ведомости отделки фасадов на листе 1

						090-2021-ОФ			
						Колерный паспорт объекта капитального строительства по адресу: город Пермь, Свердловский район, мкр. Новые Ляды, улица Островского, 85 а			
Изм.	Кол. уч	Лист	N док.	Подпись	Дата	Многоквартирный жилой дом	Стадия	Лист	Листов
Разраб		Аубакирова		<i>[Signature]</i>	12.21		П	4	
Н. контр.		Марышева		<i>[Signature]</i>	12.21	Главный фасад	ООО "ПК" Эксперт"		

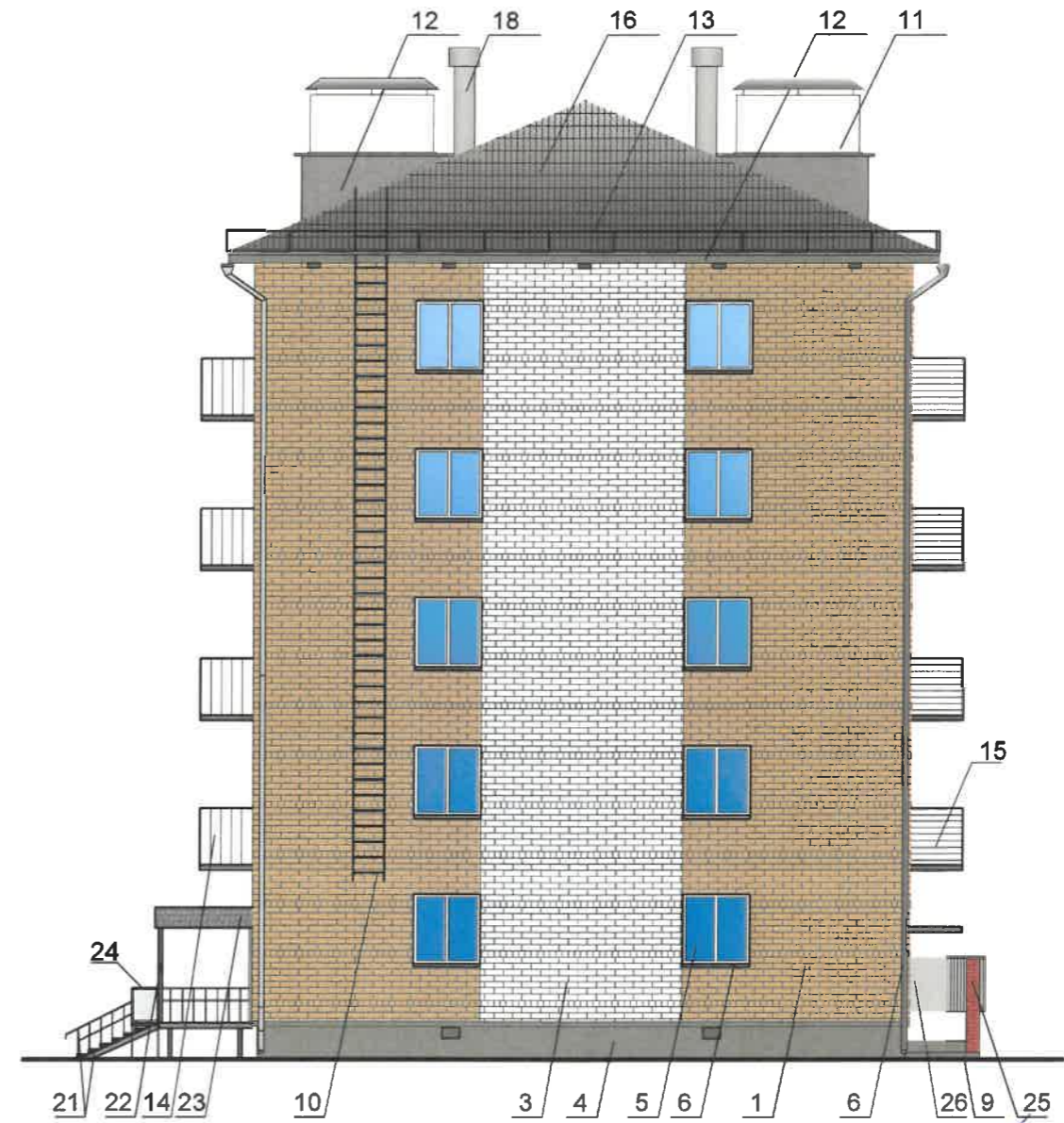
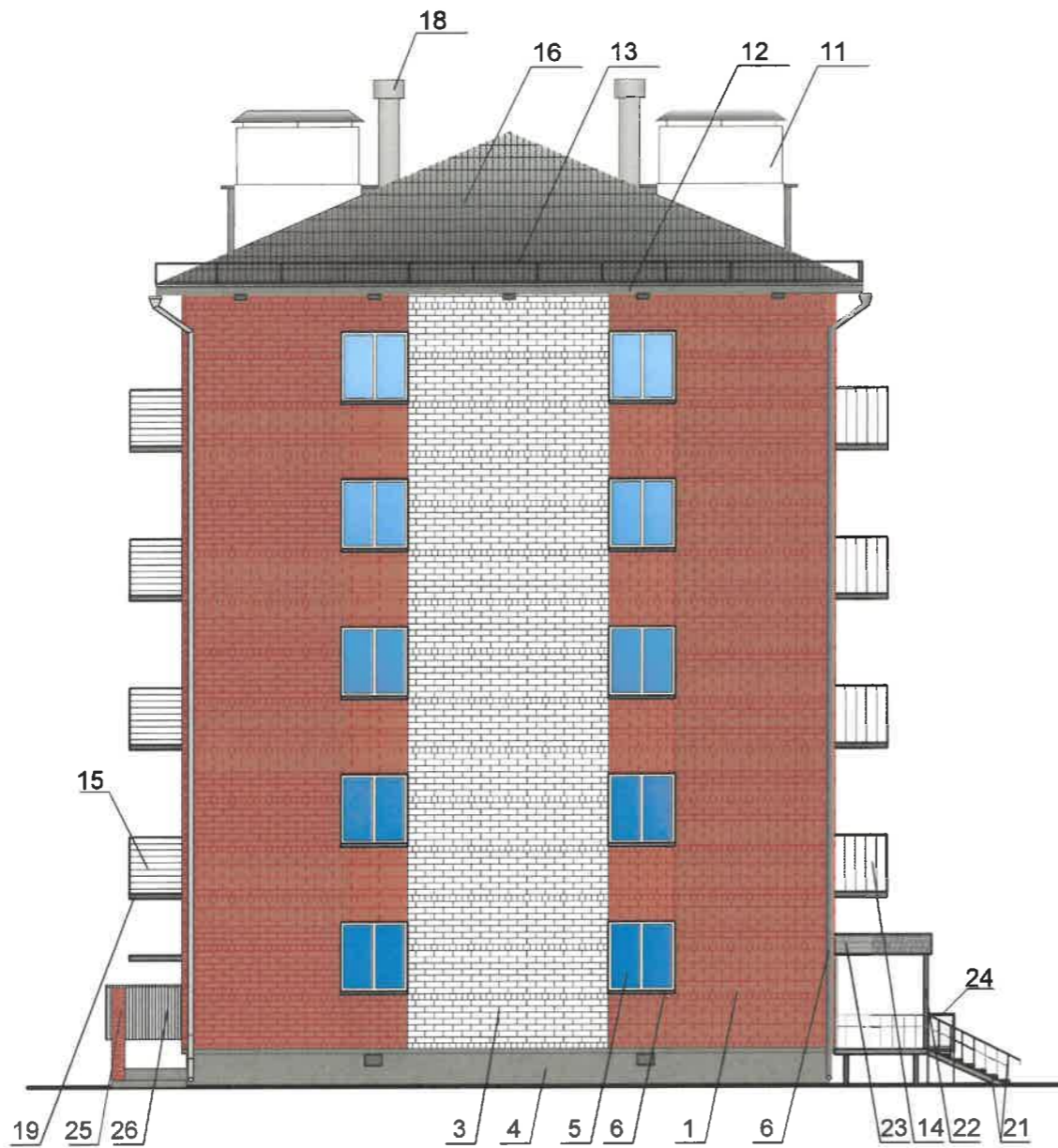


СОГЛАСОВАНО
 1-й заместитель начальника ДГА
 г. Перми - главный архитектор
 Д.Ю. Лапшин
 20.22

Условные обозначения

1 - Выноска и номер позиции согласно Ведомости отделки фасадов на листе 1

						090-2021-ОФ			
						Колерный паспорт объекта капитального строительства по адресу: город Пермь, Свердловский район, мкр. Новые Ляды, Многоквартирный жилой дом № 85 а			
Изм.	Кол. уч.	Лист	N док.	Подпись	Дата	Многоквартирный жилой дом	Стадия	Лист	Листов
Разраб		Аубакирова		<i>[Signature]</i>	12.21		П	5	
						Дворовой фасад	ООО "ПК" Эксперт"		
Н. контр.		Марышева		<i>[Signature]</i>	12.21				



СОГЛАСОВАНО
 1^й заместитель начальника ДГА
 г. Пермь - главный архитектор
 Д.Ю. Лапшин
 2022

Условные обозначения

1 -Выноска и номер позиции согласно Ведомости отделки фасадов на листе 1

Примечание:

В соответствии с требованием Постановления Правительства Пермского края от 14.03.2018 № 119-п запрещается размещение на главном и боковых фасадах антенн, наружных блоков вентиляции и кондиционирования, вентиляционных труб, элементов систем газоснабжения и других технологических элементов зданий и сооружений.

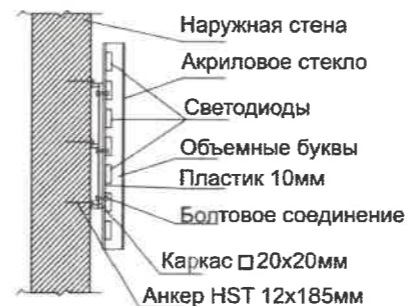
						090-2021-ОФ			
						Колерный паспорт объекта капитального строительства по адресу: город Пермь, Свердловский район, мкр. Новые Ляды, улица Островского, 85 а			
Изм.	Кол. уч	Лист	№ док.	Подпись	Дата	Многоквартирный жилой дом	Стадия	Лист	Листов
Разраб		Аубакирова		<i>[Signature]</i>	12.21		П	6	
Н. контр.		Марышева		<i>[Signature]</i>	12.21	Боковой фасад	ООО "ПК" Эксперт"		



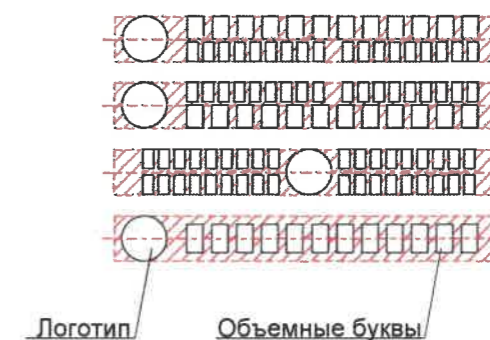
Условия размещения средств размещения информации, рекламных конструкций:

1. Место размещения информации располагаются относительно условной прямой линии – единой горизонтальной оси.
2. Размещение вывесок и рекламных конструкций должно осуществляться в границах места допустимого размещения средств размещения информации, рекламных конструкций, установленных данным колерным паспортом объекта капитального строительства.
3. Размещение вывесок по отношению друг к другу, их конфигурация, наполненность информацией должны соответствовать Стандартным требованиям к вывескам, их размещению и эксплуатации (далее - Стандартные требования), утвержденным Решением Пермской городской Думы от 15.12.2020 №277.
4. В случае, если планируемые к размещению вывески не соответствуют Стандартным требованиям и действующему колерному паспорту, требуется внесение изменений в колерный паспорт путем разработки нового колерного паспорта.
5. Максимальный размер информационных табличек – 0,5 м x 0,7 м (пункт 2.13 Стандартных требований).
6. Узел крепления каждого типа объекта информации разрабатывается отдельным рабочим проектом.
7. В случае размещения рекламной конструкции на фасаде здания, строения, сооружения, такая конструкция должна быть отражена в составе нового колерного паспорта, а ее размещение должно осуществляться в соответствии с действующим порядком установки эксплуатации рекламных конструкций на территории города Перми, утвержденным решением пермской городской Думы, с последующим получением на установку и эксплуатацию рекламной конструкции в установленном порядке.
8. В случае возникновения спорных ситуаций с другими организациями в отношении мест размещения нестандартных вывесок, расположенных не в границах занимаемого помещения, регулирование конфликта и окончательное решение по размещению вывесок той или иной претендующей организации в соответствии с положениями Жилищного кодекса Российской Федерации должно приниматься на собрании собственников помещений в многоквартирном доме.

Узел крепления средств размещения информации на стене здания



Схемы компоновки объемных букв и/или логотипов, относительно оси и места размещения средств размещения информации



Пример сгруппированных модульных табличек



Условные обозначения

- Единая горизонтальная ось средств размещения информации
- ▨ Место допустимого размещения средств размещения информации, рекламных конструкций

2 Выноска и номер позиции согласно ведомости средств размещения информации, рекламных конструкций

Управление архитектуры и городского дизайна
ДГА администрации г.Перми
СООТВЕТСТВУЕТ АРХИТЕКТУРНОМУ
ОБЛИКУ ГОРОДА ПЕРМИ
« 10 » 01 / 2022
Карасев С.А. Подпись

						090-2021-ОФ			
						Колерный паспорт объекта капитального строительства по адресу: город Пермь, Свердловский район, мкр. Новые Ляды, улица Островского, 85 а			
Изм.	Кол. уч	Лист	№ док.	Подпись	Дата	Многоквартирный жилой дом	Стадия	Лист	Листов
Разраб		Аубакирова		<i>[Signature]</i>	12.21		П	7	
Н. контр.		Марышева		<i>[Signature]</i>	12.21	Размещение средств размещения информации, рекламных конструкций	ООО "ПК" Эксперт"		



Ведомость размещения средств размещения информации, рекламных конструкций

№	Тип объекта, материал, способы крепления	Цвет (с указанием RAL)	Наличие подсветки
1	Вывеска - объемные буквы и /или логотипы без подложки на металлических направляющих на козырьке. Металл, пластик, пленки.	Фирменные цвета	Внешняя или внутренняя, светодиодами
2	Указатель с наименованием улицы и номером дома (здания) (пункт 11.4.2 решения Пермской городской думы от 15.12.2020 № 277). Пластик, металл.	Фирменные цвета	Возможна подсветка
3	Информация- не сплошная пленочная аппликация в виде текста или контурного изображения на стекле. Площадь наклейки- не более 30% от площади одного поля остекления. Самоклеющиеся пленки по стеклу	Фирменные цвета	Без подсветки
4	Информационная табличка (режимник). Одиночная (500x700). Оргстекло, пластик, металл, выклейки	Фирменные цвета	Внешняя или внутренняя, светодиодами

Условные обозначения

- Единая горизонтальная ось средств размещения информации
- ▨ Место допустимого размещения средств размещения информации, рекламных конструкций

2 Выноска и номер позиции согласно ведомости средств размещения информации, рекламных конструкций

Управление архитектуры и городского дизайна
ДГА администрации г.Перми
**СООТВЕТСТВУЕТ АРХИТЕКТУРНОМУ
ОБЛИКУ ГОРОДА ПЕРМИ**
«10» 01/2023
Подпись: [Signature]

Примечание:

Условия размещения информации, рекламных конструкций см. лист 8

						090-2021-ОФ			
						Колерный паспорт объекта капитального строительства по адресу: город Пермь, Свердловский район, мкр. Новые Ляды, улица Островского, 85 а			
Изм.	Кол. уч.	Лист	№ док.	Подпись	Дата	Многоквартирный жилой дом	Стадия	Лист	Листов
Разраб		Аубакирова		[Signature]	12.21		П	8	
						Размещение средств размещения информации, рекламных конструкций	ООО "ПК" Эксперт"		
Н. контр.		Марышева		[Signature]	12.21				

Эталон колеров

Позиция согласно ведомости отделки фасадов 5, 6, 7, 11, 15	RAL Classic 9010	C:	0	
		M:	0	
		Y:	7	
		K:	0	
		R:	247	
		G:	249	
		B:	239	
Позиция согласно ведомости отделки фасадов 8,18, 20,21,22	RAL Classic 7036	C:	40	
		M:	20	
		Y:	40	
		K:	40	
		R:	129	
		G:	132	
		B:	121	
Позиция согласно ведомости отделки фасадов 1	RAL Classic 1001	C:	0	
		M:	20	
		Y:	50	
		K:	20	
		R:	209	
		G:	188	
		B:	138	
Позиция согласно ведомости отделки фасадов 2, 25	RAL Desin 040 50 30	C:	24	
		M:	56	
		Y:	56	
		K:	21	
		R:	169	
		G:	109	
		B:	92	
Позиция согласно ведомости отделки фасадов 10,13,14	RAL Classic 8017	C:	60	
		M:	80	
		Y:	80	
		K:	80	
		R:	68	
		G:	50	
		B:	45	

СОГЛАСОВАНО
1й заместитель начальника ДГА
г. Перми - главный архитектор
Д.Ю. Лапшин
20.22

Изм.	Кол. уч	Лист	N док.	Подпись	Дата	090-2021-ОФ		
Разраб	Аубакирова			<i>[Подпись]</i>	12.21	Колерный паспорт объекта капитального строительства по адресу: город Пермь, Свердловский район, мкр. Новые Ляды, улица Островского, 85 а		
Многоквартирный жилой дом						Стадия	Лист	Листов
						П	9	
Н. контр.	Марышева			<i>[Подпись]</i>	12.21	Эталон колеров		ООО "ПК" Эксперт"