



Общество с ограниченной ответственностью
«АРХИТЕКТУРНАЯ МАСТЕРСКАЯ «ГОРОД»
№ 059-22-01-26-5893 от 28.12.2021
Номер и дата входящего заявления о согласовании колерного паспорта (заполняется ДГА)

Заказчик: ИП Полынский А.Э.

ПАСПОРТ ВНЕШНЕГО ОБЛИКА ОБЪЕКТА КАПИТАЛЬНОГО СТРОИТЕЛЬСТВА (КОЛЕРНЫЙ ПАСПОРТ)

АДРЕС ОБЪЕКТА: г. Пермь, административный район Кировский,
улица Торговая, здание (строение) № 7

054-12-2021-ОФ

ПЕРМЬ, 2021 г.

Ведомость чертежей

ЛИСТ	НАИМЕНОВАНИЕ	ПРИМЕЧАНИЯ
1-2	Общие данные	
3-4	Существующее состояние фасадов	
5	Главный фасад	
6	Боковой фасад	
7	Боковой фасад	
8	Дворовой фасад	
9-11	Размещение средств размещения информации, рекламных конструкций	
12	Эталоны колеров	

Ведомость отделки фасадов

ПОЗ.	ЭЛЕМЕНТ ФАСАДА	ЭТАЛОН ЦВЕТА	ОБОЗНАЧ.	ВИД ОТДЕЛКИ	ПРИМ.
1	Цоколь		RAL 9017 RAL 9016	Профилированный лист	
2	Поле стен		RAL 9006	Сэндвич-панели	
3	Дверные блоки, тип 1. Оконные блоки. Витражи		RAL 9016	Алюминиевые и/или металлопластиковые профильные системы	
4	Дверные блоки, тип 2. Оконные блоки. Витражи		RAL 9035	Металл с покраской атмосферостойкой краской	
5	Парапетная планка, облицовка углов, откосы, наличники и т. п.		RAL 9006	Оцинкованная сталь с полимерным покрытием	
6	Каркасы навесов и ограждений спусков в подвал. Пожарная лестница. Ограждения инженерного оборудования. Входные площадки служебных входов		RAL 9017 RAL 9042 RAL 9035	Металл с покраской атмосферостойкой краской	
7	Кровля навесов и ограждений над спусками в подвал		RAL 9035	Профилированный лист. Оцинкованная сталь с полимерным покрытием	
8	Ограждения главной входной площадки и пандуса. Кронштейны козырька главной входной группы. Вентканалы			Нержавеющая сталь	
9	Козырьки главной входной группы		Бесцветное	Закаленное стекло	
10	Покрытие ступеней, входной площадки и пандуса главной входной группы			Бетон, бетонная плитка	
11	Торцевые поверхности входной площадки и пандуса главной входной группы		RAL 9017 RAL 9046	Бетон с покраской атмосферостойкой краской	

Пояснительная записка

Объект капитального строительства: 1-этажное с подвалом здание общественного назначения - магазин, расположенное по адресу: г. Пермь, Кировский район, ул. Торговая, 7. Торговые помещения расположены на 1-м этаже и в подвале здания.

Год постройки и ввода в эксплуатацию: 2019 г.

Тип здания: каркасное, индивидуальный проект.

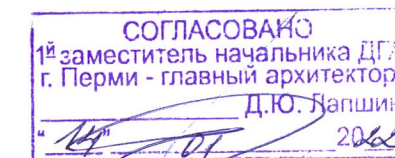
Здание в плане: прямоугольное.

Наружные ограждающие конструкции: сэндвич-панели и витражи.

Крыша: плоская.

Ранее разработанные колерные паспорта:

- 059-22-01-26-6242 от 26.09.2019 г.,
- 059-22-01-26-4356 от 27.09.2021 г.



Настоящим колерным паспортом: вносятся изменения в части мест размещения средств размещения информации, рекламных конструкций, а именно:

- предусматриваются дополнительные места размещения вывесок в виде объемных букв и логотипов на боковых и дворовом фасаде, в том числе в виде кронштейна,
- уточнены максимально допустимые размеры вывесок в виде объемных букв и логотипов,
- предусматривается размещение дополнительных модульных табличек,
- предусматривается размещение дополнительных нестандартных одиночных информационных табличек,
- предусмотрены дополнительные места размещения информации в виде выклейки на стекле,
- уточнены места возможного размещения информации в виде панно (постера или светового короба).

Прочее:

В соответствии с Градостроительным кодексом Российской Федерации, решением Пермской городской Думы от 15 декабря 2020 г. № 277 «Об утверждении Правил благоустройства территории города Перми» и постановлением администрации города Перми от 22 февраля 2017 г. № 130 «Об утверждении формы и Порядка согласования паспорта внешнего облика объекта капитального строительства (колерного паспорта)» проекты колерных паспортов либо проекты изменений в колерные паспорта не являются разрешительной документацией на строительство, реконструкцию объекта капитального строительства; не являются правовым основанием на устройство пристроек, навесов, козырьков.

Предметом согласования данного колерного паспорта являются: принятые цветовые решения элементов фасада, применяемые материалы отделки существующего объекта недвижимости, а также определение возможных видов и типов размещения средств размещения информации, рекламных конструкций на нем. Средства размещения информации, рекламные конструкции, не соответствующие типу и местам возможного размещения средств размещения информации, установленным настоящим колерным паспортом, подлежат демонтажу.

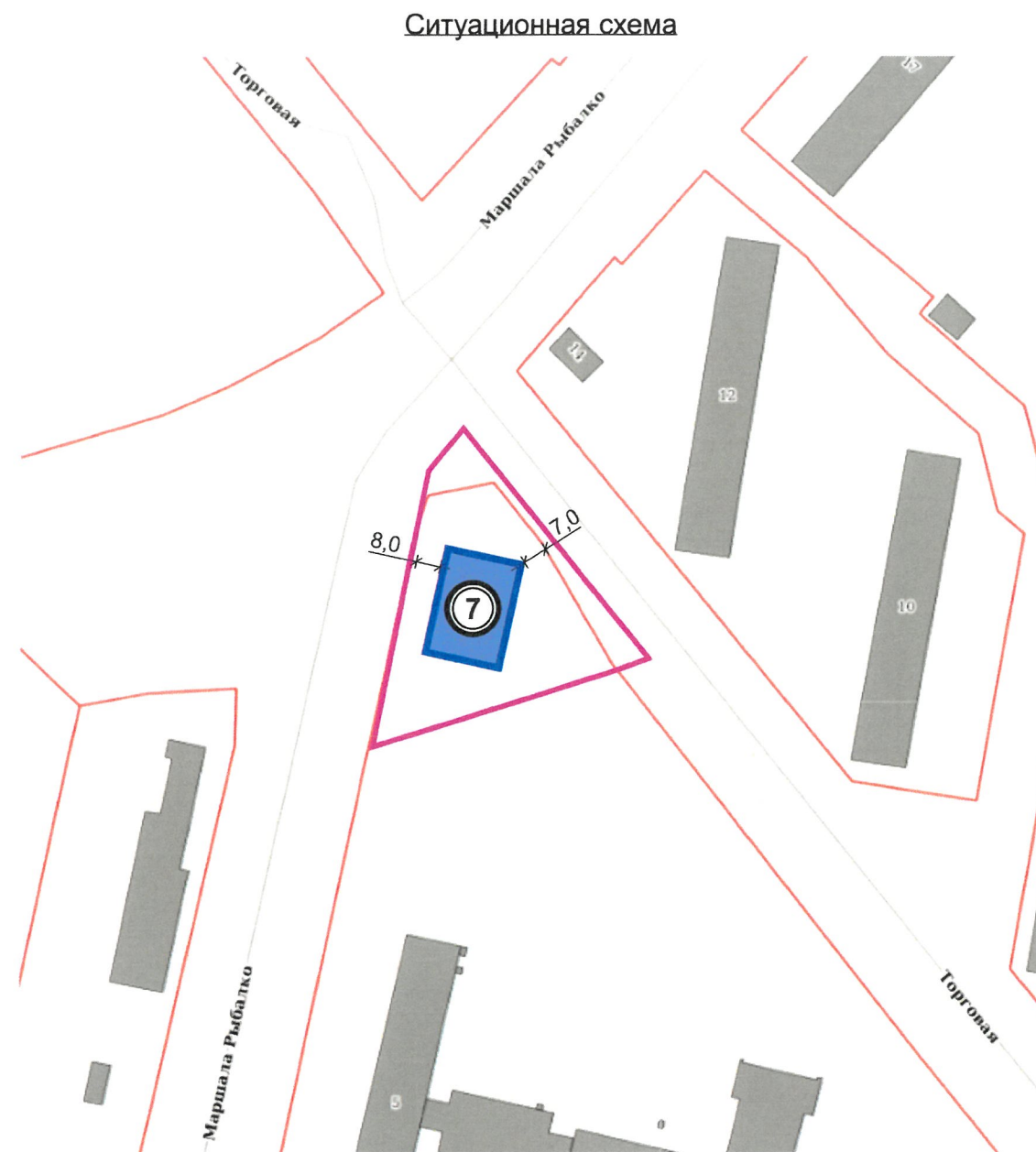
В соответствии с положениями части 4 Гражданского кодекса Российской Федерации настоящий колерный паспорт является результатом интеллектуальной деятельности и охраняется законом об авторском праве. Исключительное право авторства принадлежит ООО «Архитектурная мастерская «ГОРОД». Использование настоящего колерного паспорта любыми способами, если такое использование осуществляется без согласия ООО «Архитектурная мастерская «ГОРОД», является незаконным и влечет ответственность, установленную статьей 1252 Гражданского кодекса Российской Федерации и другими законами Российской Федерации.

						054-12-2021-ОФ
						Колерный паспорт объекта капитального строительства по ул. Торговая, № 7 Кировского района г. Перми
Изм.	Кол.уч.	Лист	Недок.	Подпись	Дата	
Разраб.		Хозяинова			12.21	Здание общественного назначения - магазин
						Общие данные (начало)
Н.контроль		Хозяинова			12.21	
						Стadia Лист Листов П 1 12 ООО «Архитектурная мастерская «ГОРОД», г.Пермь

ИНСТРУКЦИЯ
о порядке производства работ, связанных
с окраской фасадов и всех наружных частей зданий,
сооружений, строений, расположенных на территории
города Перми



1. Окраска (отделка) фасадов и всех наружных частей зданий, сооружений, расположенных на территории города Перми, может производиться лишь на основании колерного паспорта фасадов на ремонт и окраску, согласованного Департаментом градостроительства и архитектуры г. Перми (далее - ДГА г. Перми).
2. До начала процесса окраски (отделки) здания или какого-либо сооружения должны быть произведены работы по капитальному ремонту всех без исключения наружных частей его, подлежащих окраске.
3. До начала ремонта зданий, имеющих газосветовую рекламу, сообщить рекламораспространителю о предстоящих работах на фасаде здания с целью сохранения вывесок либо их демонтажу.
4. Полуразрушенные и разрушенные архитектурные художественно-скульптурные детали здания, карнизы, колонны, пилястры, капители, фризы, тяги, лепные украшения, барельефы, мозаика, художественная роспись подлежат обязательному восстановлению в своем первоначальном виде. Категорически запрещается производить окраску здания без предварительного восстановления указанных деталей.
5. Металлические поверхности отдельных частей здания, чугунные решетки, перила балконов и лестниц, кронштейны, дверные и оконные приборы, архитектурно-художественные детали перед окраской очищаются от грязи, ржавчины, старой краски и покрываются вновь атмосферостойкой краской по металлу.
6. В соответствии с выданными образцами цвета (колерами) на окраску (отделку) здания организация, производящая ремонт здания, составляет пробные образцы цвета, которые наносятся на видное место стены.
7. Проверку и согласование пробного образца цвета (колера), а также готовности поверхности стены и отдельных наружных частей здания к окраске производит уполномоченный представитель ДГА г. Перми. Без указанной проверки и согласования производить окраску (отделку) фасада категорически воспрещается.
8. Домоуправления, организации и учреждения, производящие окраску (отделку) и связанный с нею ремонт здания, несут полную ответственность за точное выполнение настоящей инструкции и привлекаются к ответственности за нарушение ее.
9. По всем вопросам, связанным с производством работ, необходимо обращаться в ДГА г. Перми (ул. Сибирская, 15, каб. 316, тел. 212-76-98, e-mail: dga@gorodperm.ru).



Условные обозначения:

- здание общественного назначения - магазин по адресу: г. Пермь, Кировский район, ул. Торговая, 7
- прочие здания и сооружения
- границы земельного участка 59:01:1713089:11
- красные линии
- Маршала Рыбалко - улично-дорожная сеть

Ведомость ссылочных и прилагаемых документов

ОБОЗНАЧЕНИЕ	НАИМЕНОВАНИЕ	ПРИМЕЧАНИЕ
	<u>Ссылочные документы</u>	
Постановление администрации г. Перми от 22 февраля 2017 г. № 130	«Об утверждении формы и Порядка согласования паспорта внешнего облика объекта капитального строительства (колерного паспорта)»	
Решение Пермской городской Думы от 15 декабря 2020 г. № 277	«Об утверждении Правил благоустройства территории города Перми»	
СЭД-059-22-01-26-6242 от 26.09.2019 г.	«Колерный паспорт объекта капитального строительства по ул. Торговая, 7 Кировского района г. Перми». ООО «Меркурий», шифр: 1/2019-ОФ	Согласован ДГА г. Перми 24.10.2019 г.
СЭД-059-22-01-26-4356 от 27.09.2021 г.	«Колерный паспорт объекта капитального строительства по ул. Торговая, 7 Кировского района г. Перми». ИП Малышев Д.О., шифр: Т7-АР	Согласован ДГА г. Перми 19.10.2019 г.

						054-12-2021-ОФ			
						Колерный паспорт объекта капитального строительства по ул. Торговая, № 7 Кировского района г. Перми			
Изм.	Кол.уч.	Лист	№док.	Подпись	Дата	Здание общественного назначения - магазин	Стадия	Лист	Листов
Разраб.		Хозяинова		<i>Хозяинова</i>	12.21		П	2	
Н.контроль		Хозяинова		<i>Хозяинова</i>	12.21	Общие данные (окончание)	ООО «Архитектурная мастерская «ГОРОД», г.Пермь		

Главный фасад по ул. Маршала Рыбалко и боковой фасад по ул. Торговая



Главный фасад по ул. Маршала Рыбалко

Боковой фасад по ул. Торговая



Главный фасад по ул. Маршала Рыбалко и боковой фасад

						054-12-2021-ОФ			
						Колерный паспорт объекта капитального строительства по ул. Торговая, № 7 Кировского района г. Перми			
Изм.	Кол.уч.	Лист	№док.	Подпись	Дата	Здание общественного назначения - магазин	Стадия	Лист	Листов
Разраб.		Хозяинова		<i>Хозяинова</i>	12.21		П	3	
						Существующее состояние фасадов (начало)	ООО «Архитектурная мастерская «ГОРОД», г.Пермь		
Н.контроль		Хозяинова		<i>Хозяинова</i>	12.21				

Дворовой фасад



Дворовой фасад и боковой фасад по ул. Торговая

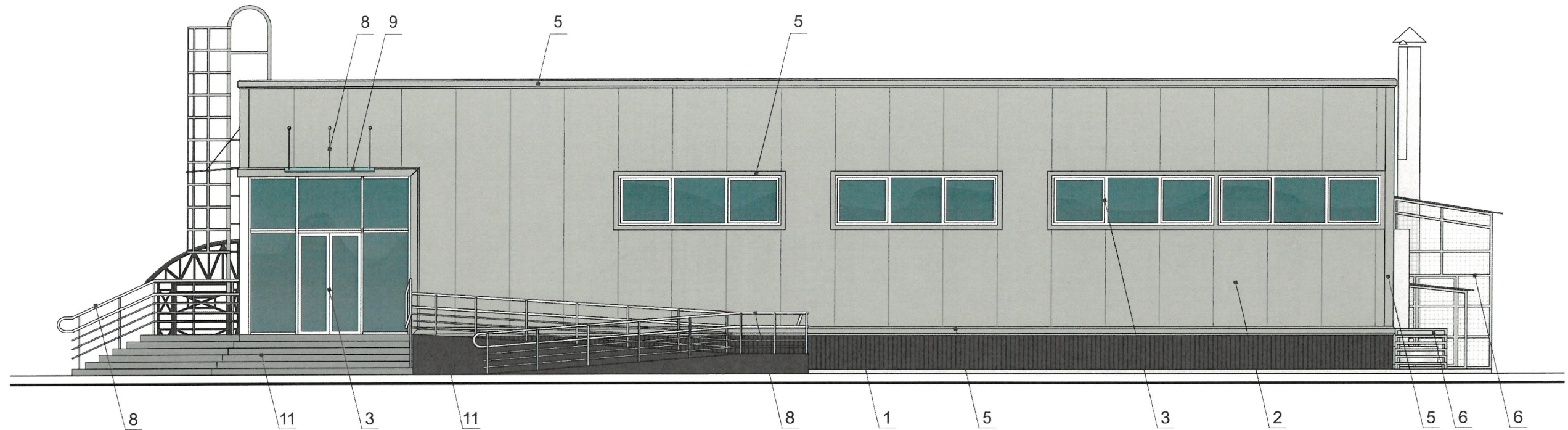
Боковой и дворовой фасады



Боковой фасад

						054-12-2021-ОФ			
						Колерный паспорт объекта капитального строительства по ул. Торговая, № 7 Кировского района г. Перми			
Изм.	Кол.уч.	Лист	№ док.	Подпись	Дата	Здание общественного назначения - магазин	Стадия	Лист	Листов
Разраб.		Хозяинова		<i>Хозяинова</i>	12.21		П	4	
						Существующее состояние фасадов (окончание)	ООО «Архитектурная мастерская «ГОРОД», г.Пермь		
Н.контроль		Хозяинова		<i>Хозяинова</i>	12.21				

Главный фасад по ул. Маршала Рыбалко



СОГЛАСОВАНО
1^й заместитель начальника ДГА
г. Перми - главный архитектор
Д.Ю. Лапшин
2024

Условные обозначения:

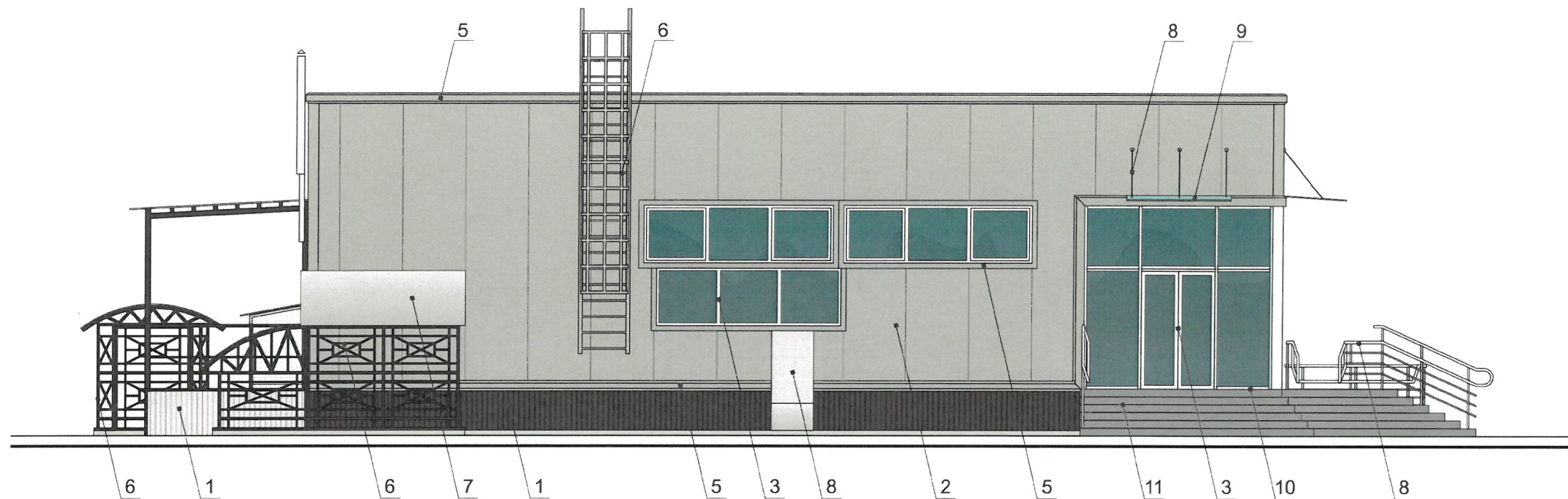
1 - выноска и номер позиции согласно Ведомости отделки фасадов на листе 1

Примечание:

- В случае, если наружные лестницы при дополнительно устроенных входах в общественные помещения здания выходят за границы предоставленного земельного участка и красные линии квартала, то устройство дополнительных или переустройство существующих входных групп требует получения разрешения в установленном порядке;
- В случае устройства или переустройства (перепланировки, ремонта, реконструкции) помещений общественного назначения, их входных групп в обязательном порядке должны быть предусмотрены мероприятия по обеспечению доступности данных помещений для маломобильных групп населения, включая инвалидов, использующих кресла-коляски и собак-проводников (далее-МГН) в соответствии с требованиями СП 59.13330.2020 Свод правил. Доступность зданий и сооружений для маломобильных групп населения. Данный свод правил касается функционально-планировочных элементов зданий и сооружений, их участков или отдельных помещений, доступных для МГН (входные узлы, коммуникации, пути эвакуации, помещения и зоны обслуживания, а также их информационное и инженерное обустройство). В частности, лестницы при входах в общественные помещения должны дублироваться пандусами с уклоном не более 1:20 (5%) или иными средствами подъема (подъемные платформы, лифты и т.д.). Согласно вышеуказанному Своду правил наружные лестницы и пандусы должны иметь поручни с учетом технических требований к опорным стационарным устройствам по ГОСТ Р 51261; размеры входной площадки при открывании дверей наружу должны быть не менее 1,4 x 2,0 или 1,5 x 1,85; размеры входной площадки с пандусом не менее 2,2 x 2,2 м;
- Условия размещения дополнительного оборудования на фасадах см. лист 8.

						054-12-2021-ОФ			
						Колерный паспорт объекта капитального строительства по ул. Торговая, № 7 Кировского района г. Перми			
Изм.	Кол.уч.	Лист	№ док.	Подпись	Дата	Здание общественного назначения - магазин	Стадия	Лист	Листов
Разраб.		Хозяинова		<i>Лапшин</i>	12.21		П	5	
						Главный фасад по ул. Маршала Рыбалко	ООО «Архитектурная мастерская «ГОРОД», г.Пермь		
Н.контроль		Хозяинова		<i>Лапшин</i>	12.21				

Боковой фасад по ул. Торговая



Условные обозначения:

1 - выноска и номер позиции согласно Ведомости отделки фасадов на листе 1

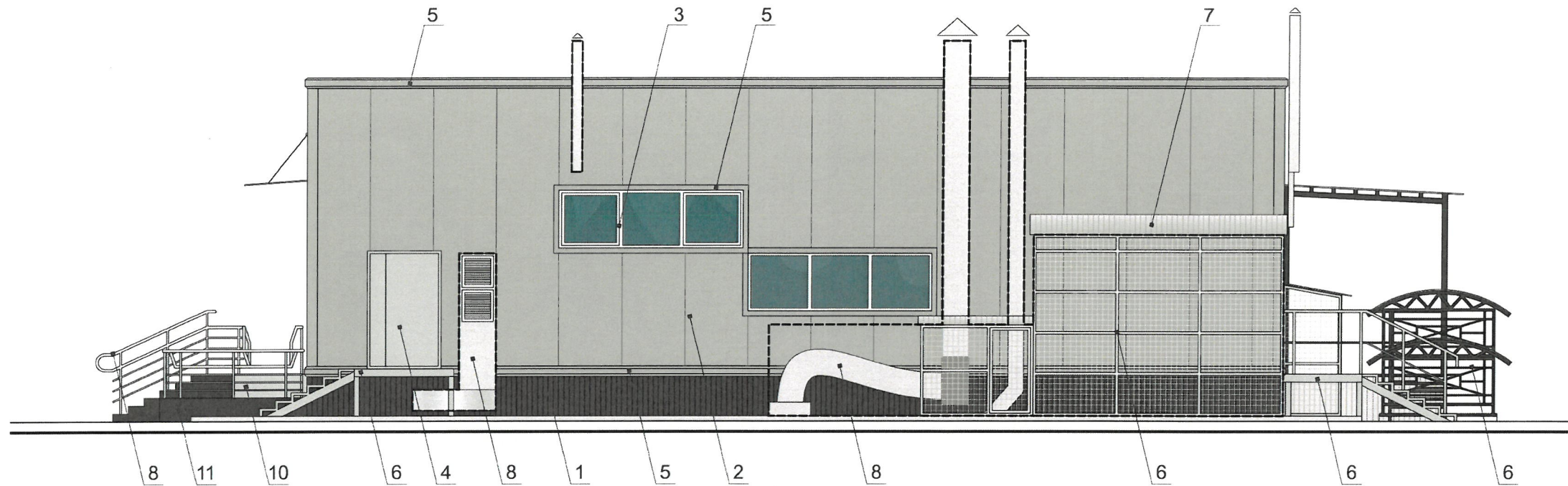
СОГЛАСОВАНО
1^й заместитель начальника ДГА
г. Перми - главный архитектор
Д.Ю. Лапшин
2021

Примечание:

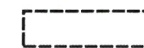
1. Условия устройства дополнительных или переустройства существующих входных групп см. лист 5;
2. Условия размещения дополнительного оборудования на фасадах см. лист 7.

						054-12-2021-ОФ			
						Колерный паспорт объекта капитального строительства по ул. Торговая, № 7 Кировского района г. Перми			
Изм.	Кол.уч.	Лист	№ док.	Подпись	Дата	Здание общественного назначения - магазин	Стадия	Лист	Листов
Разраб.		Хозяинова		<i>Лапшин</i>	12.21		П	6	
						Боковой фасад по ул. Торговая	ООО «Архитектурная мастерская «ГОРОД», г.Пермь		
Н.контроль		Хозяинова		<i>Лапшин</i>	12.21				

Боковой фасад



Условные обозначения:



- основные места размещения дополнительного оборудования



- выноска и номер позиции согласно Ведомости отделки фасадов на листе 1

СОГЛАСОВАНО
1й заместитель начальника ДГА
г. Перми - главный архитектор
Д.Ю. Лапшин
2021

Примечание:

1. Дополнительное оборудование - размещаемые на фасадах здания, строения, сооружения системы технического обеспечения эксплуатации зданий, строений, сооружений (наружные блоки систем кондиционирования и вентиляции, маскирующие ограждения (экраны, решетки), вентиляционные трубопроводы, антенны, видеокамеры наружного наблюдения, электрощиты, кабельные линии, иное подобное оборудование), защитные устройства (решетки, рольставни), почтовые ящики, часы, банкоматы, элементы архитектурно-художественной подсветки, флагштоки и иное оборудование.

2. Размещение дополнительного оборудования, дополнительных элементов и устройств на фасадах объектов капитального строительства допускается при соблюдении следующих условий:

-соответствие размещения дополнительного оборудования архитектурному решению фасадов, предусмотренному проектной документацией, в соответствии с которой осуществлено строительство (реконструкция) Объекта, с привязкой к единой (вертикальной, горизонтальной) системе осей фасадов;

-единая горизонтальная ось - условная прямая линия. Определяется как половина расстояния между верхним и нижним архитектурным элементом (окна, наличники, карниз, фриз и другие), выделяющимся (западающим, выступающим) из плоскости стены;

-единая вертикальная ось - условная прямая линия. Определяется как половина расстояния между границами одного архитектурного элемента (окна, двери, колонны) либо между двумя архитектурными элементами (окна, двери, колонны);

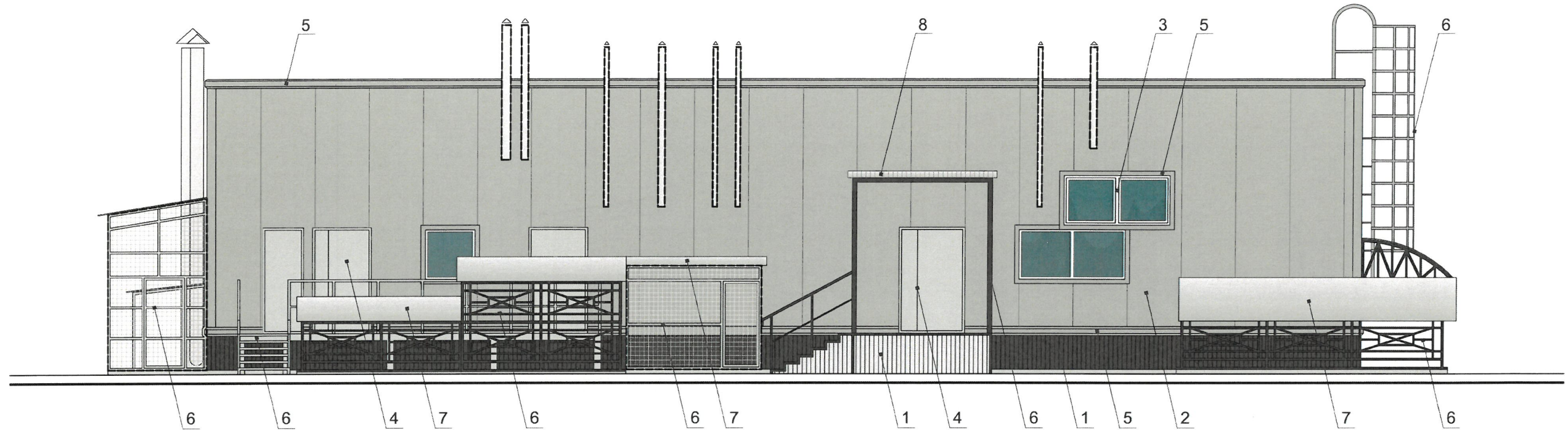
-комплексное решение размещения оборудования - единое архитектурное и цветоевое решение (в том числе размер, форма, материал);

-размещение дополнительного оборудования на архитектурных деталях, элементах декора, поверхностях с ценной архитектурной отделкой, а также крепление, ведущее к повреждению архитектурных поверхностей, не допускаются

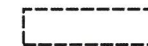
3. Условия устройства дополнительных или переустройства существующих входных групп см. лист 5.

						054-12-2021-ОФ			
						Коперный паспорт объекта капитального строительства по ул. Торговая, № 7 Кировского района г. Перми			
Изм.	Кол.уч.	Лист	Недок.	Подпись	Дата	Здание общественного назначения - магазин	Стадия	Лист	Листов
Разраб.		Хозяинова		<i>Хозяинова</i>	12.21		П	7	
						Боковой фасад	ООО «Архитектурная мастерская «ГОРОД», г.Пермь		
Н.контроль		Хозяинова		<i>Хозяинова</i>	12.21				

Дворовой фасад



Условные обозначения:



- основные места размещения дополнительного оборудования



- выноска и номер позиции согласно Ведомости отделки фасадов на листе 1

СОГЛАСОВАНО
1^й заместитель начальника ДГА
г. Перми - главный архитектор
Д.Ю. Дашин
"14" 01 2021 г.

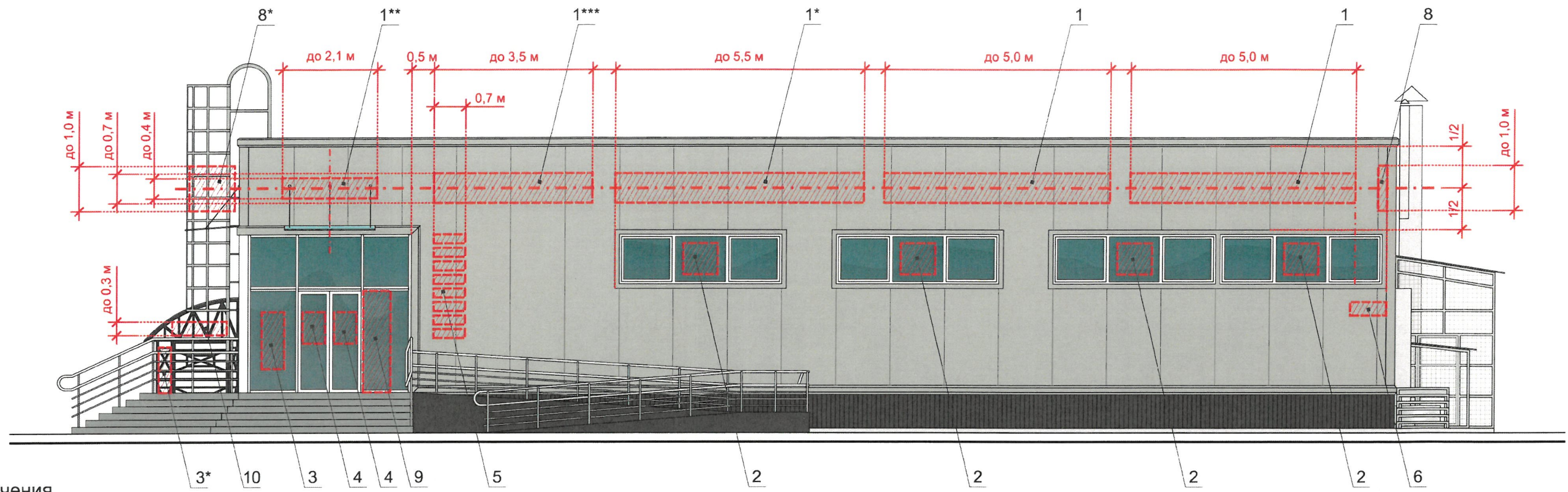
Примечание:

1. Условия устройства дополнительных или переустройства существующих входных групп см. лист 5;
2. Условия размещения дополнительного оборудования на фасадах см. лист 7.

						054-12-2021-ОФ			
						Коперный паспорт объекта капитального строительства по ул. Торговая, № 7 Кировского района г. Перми			
Изм.	Кол.уч.	Лист	Недок.	Подпись	Дата	Здание общественного назначения - магазин	Стадия	Лист	Листов
Разраб.		Хозяинова		<i>Дашин</i>	12.21		П	8	
						Дворовой фасад	ООО «Архитектурная мастерская «ГОРОД», г.Пермь		
Н.контроль		Хозяинова		<i>Дашин</i>	12.21				

Главный фасад

Поз. 3*



Условные обозначения

- размеры объектов, расстояния
- единая горизонтальная ось размещения объектов
- привязка объектов, горизонтальные и вертикальные оси элементов фасада
- место допустимого размещения объектов
- выноска и номер позиции согласно Ведомости средств размещения информации, рекламных конструкций

Управление архитектуры и городского дизайна
ДГА администрации г.Перми
СООТВЕТСТВУЕТ АРХИТЕКТУРНОМУ
ОБЛИКУ ГОРОДА ПЕРМИ
Карасев С.А.
Подпись

Ведомость средств размещения информации, рекламных конструкций

Поз.	Тип объекта, материал, способы крепления	Цвет	Наличие подсветки
1	Вывеска - объёмные буквы и/или логотипы без подложки на металлических направляющих в цвет фасада на стене здания. Металл, пластик, пленки	Фирменные цвета	Внешняя или внутренняя, светодиодами
2	Информация - не сплошная пленочная аппликация в виде текста или контурного изображения на стекле. Площадь выклейки - не более 30% от площади одного поля остекления. Самоклеящиеся пленки по стеклу	Фирменные цвета	Без подсветки
3	Вывеска - панно (постер или световой короб), размещённое в оконном проеме за стеклом. Площадь панно - не более 50% от площади одного поля остекления. Металл, пластик, пленки	Фирменные цвета	Возможна подсветка
4	Информационная табличка (режимник). Одиночная (500 x 700). Металл, пластик, пленки	Фирменные цвета	Возможна подсветка
5	Модульная табличка. Металл, пластик, пленки	Фон - белый. Изображение (не более 50 % от поля фона) - фирменные цвета	Без подсветки
6	Указатель с наименованием улицы и номера дома (здания) (пункт 11.4.2 Решения Пермской городской Думы от 15.12.2020 № 277). Металл, пластик, пленки	Синий (R-0, G-20, B-120); белый	Возможна подсветка
7	Вывеска - объёмные буквы и /или логотипы без подложки на металлических направляющих на козырьке. Металл, пластик, пленки	Фирменные цвета	Внешняя или внутренняя, светодиодами
8	Панель-кронштейн. Металл, пластик, пленки	Фирменные цвета	Внешняя или внутренняя, светодиодами
9	Вывеска «Режим работы». Металл, пластик, пленки	Фирменные цвета	Внешняя или внутренняя, светодиодами
10	Вывеска - плоские буквы и/или логотипы без подложки, установленные на направляющих, выкрашенных в цвет каркаса козырька. Металл, пластик, пленки	Фирменные цвета	Внешняя или внутренняя, светодиодами



Примечание:
1. Пояснения (примечание) см. лист 10.

						054-12-2021-ОФ			
						Колерный паспорт объекта капитального строительства по ул. Торговая, № 7 Кировского района г. Перми			
Изм.	Кол.уч.	Лист	№ док.	Подпись	Дата	Здание общественного назначения - магазин	Стадия	Лист	Листов
Разраб.		Хозяинова		<i>Хозяинова</i>	12.21		П	9	
						Размещение средств размещения информации, рекламных конструкций (начало)	ООО «Архитектурная мастерская «ГОРОД», г.Пермь		
Н.контроль		Хозяинова		<i>Хозяинова</i>	12.21				

Боковой фасад

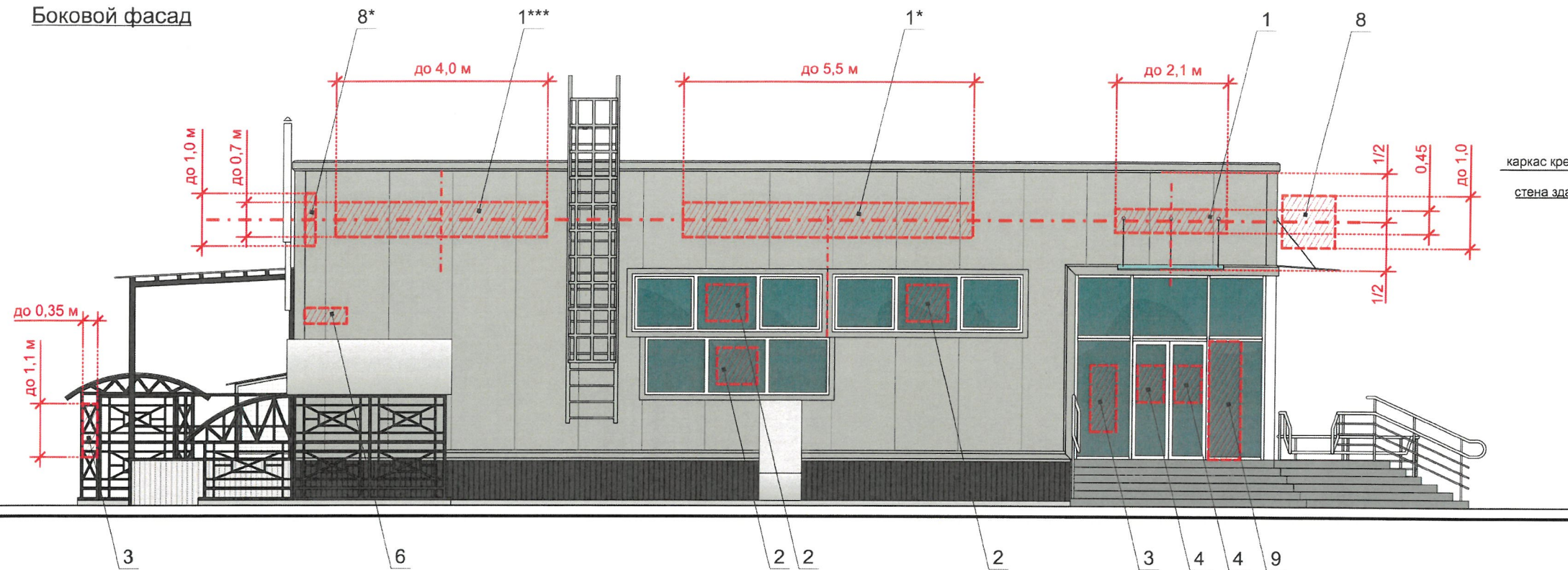
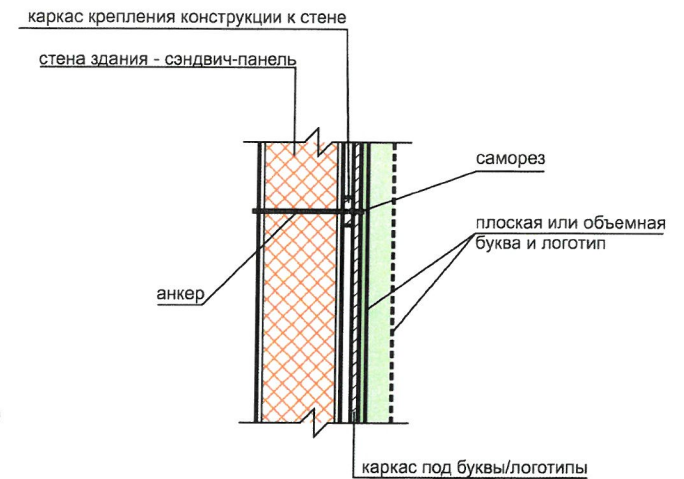


Схема узла крепления конструкций к фасаду

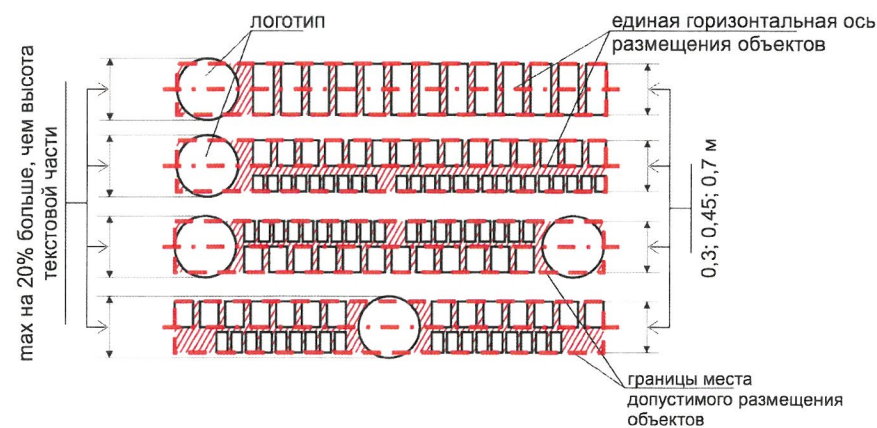


Условные обозначения

- размеры объектов, расстояния
- единая горизонтальная ось размещения объектов
- привязка объектов, горизонтальные и вертикальные оси элементов фасада
- место допустимого размещения объектов
- выноска и номер позиции согласно Ведомости средств размещения информации, рекламных конструкций

Управление архитектуры и городского дизайна
ДГА администрации г.Перми
**СООТВЕТСТВУЕТ АРХИТЕКТУРНОМУ
ОБЛИКУ ГОРОДА ПЕРМИ**
«14» 01.2021
Марасев С.В. Подпись

Схемы компоновки объемных букв и/или логотипов, знаков относительно оси и места допустимого размещения

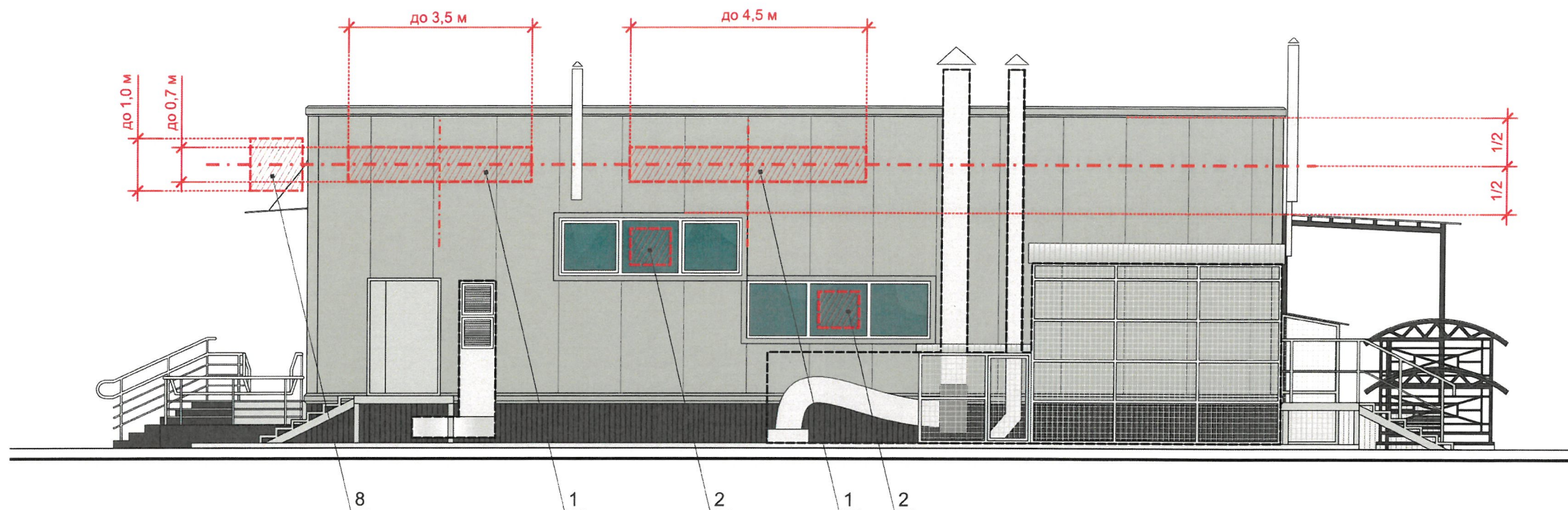


Примечание:

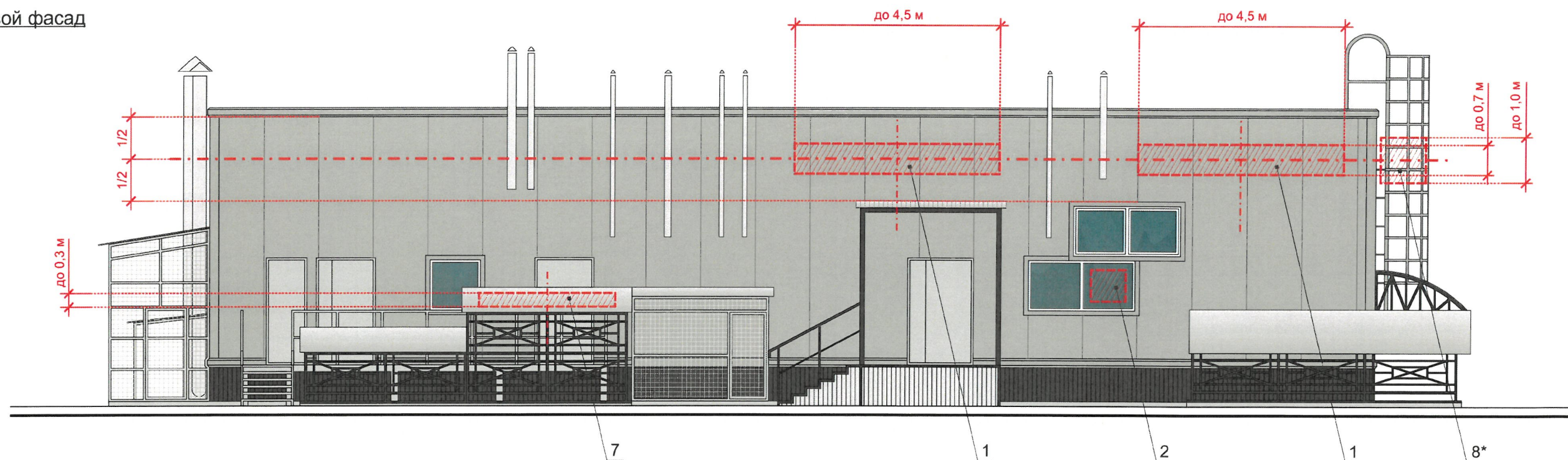
1. Место размещения информации располагается относительно условной прямой линии – единой горизонтальной оси. Местоположение оси на фасаде определяется как половина расстояния между верхним и нижним архитектурным элементом (окна, наличники, карниз, фриз и др.), выделяющимся (западающим, выступающим) из плоскости стены.
2. Размещение вывесок и рекламных конструкций должно осуществляться в границах места допустимого размещения средств размещения информации, рекламных конструкций, установленных данным колерным паспортом объектом капитального строительства.
3. Размещение вывесок по отношению друг к другу, их конфигурация, наполненность информацией должны соответствовать Стандартным требованиям к вывескам, их размещению и эксплуатации (далее - Стандартные требования), утвержденным Решением Пермской городской Думы от 15 декабря 2020 г. № 277.
4. В случае, если планируемые к размещению вывески не соответствуют Стандартным требованиям и действующему колерному паспорту, требуется внесение изменений в колерный паспорт путем разработки нового колерного паспорта.
5. Максимальный размер информационных табличек – 0,5 м x 0,7 м (пункт 2.13 Стандартных требований).
6. Узел крепления каждого типа объекта информации разрабатывается отдельным рабочим проектом.
7. В случае размещения рекламной конструкции на фасаде здания, строения, сооружения, такая конструкция должна быть отражена в составе нового колерного паспорта, а ее размещение должно осуществляться в соответствии с действующим порядком установки эксплуатации рекламных конструкций на территории города Перми, утвержденным решением пермской городской Думы, с последующим получением на установку и эксплуатацию рекламной конструкции в установленном порядке.
8. Непосредственно на остеклении витрины допустимо не сплошное написание информации, состоящей из графической и (или) текстовой частей, занимающей не более 30% площади одного членения поля остекления (пункт 3.13. Стандартных требований).
9. Сплошные вывески в витринах и на остеклении оконных, дверных полотен не должны превышать по высоте половину высоты витрины и остекления оконных, дверных полотен, а по ширине – половину ширины витрины и остекления оконных, дверных полотен и должны отступать от остекления не менее чем на 0,15 м (пункт 3.14. Стандартных требований).
10. Ведомость средств размещения средств городской информации, пояснения (примечание) см. лист 9

						054-12-2021-Оф			
						Колерный паспорт объекта капитального строительства по ул. Торговая, № 7 Кировского района г. Перми			
Изм.	Кол.уч.	Лист	Недок.	Подпись	Дата	Здание общественного назначения - магазин	Стадия	Лист	Листов
Разраб.		Хозяинова		<i>Хозяинова</i>	12.21		П	10	
						Размещение средств размещения информации, рекламных конструкций (окончание)	ООО «Архитектурная мастерская «ГОРОД», г.Пермь		
Н.контроль		Хозяинова		<i>Хозяинова</i>	12.21				

Боковой фасад



Дворовой фасад



Управление архитектуры и городского дизайна
ДГА администрации г.Перми
СООТВЕТСТВУЕТ АРХИТЕКТУРНОМУ
ОБЛИКУ ГОРОДА ПЕРМИ

«14» 01.2022
Подпись: *Морозов С.А.*

Примечание:

1. Ведомость средств размещения информации, рекламных конструкций см. лист 9;
2. Пояснения (примечание) см. лист 10.

						054-12-2021-ОФ			
						Колерный паспорт объекта капитального строительства по ул. Торговая, № 7 Кировского района г. Перми			
Изм.	Кол.уч.	Лист	№ док.	Подпись	Дата	Здание общественного назначения - магазин	Стадия	Лист	Листов
Разраб.		Хозяинова		<i>Хозяинова</i>	12.21		П	11	
						Размещение средств размещения информации, рекламных конструкций (окончание)	ООО «Архитектурная мастерская «ГОРОД», г.Пермь		
Н.контроль		Хозяинова		<i>Хозяинова</i>	12.21				

Позиция согласно ведомости отделки фасадов	Координаты цвета RAL CLASSIC 9016	C:	0
		M:	0
		Y:	5
		K:	0
		R:	247
		G:	251
1, 3		B:	245

Позиция согласно ведомости отделки фасадов	Координаты цвета RAL CLASSIC 7042	C:	17
		M:	9
		Y:	9
		K:	33
		R:	143
		G:	150
6		B:	149

Позиция согласно ведомости отделки фасадов	Координаты цвета RAL CLASSIC 7035	C:	5
		M:	0
		Y:	5
		K:	20
		R:	203
		G:	208
4, 6, 7		B:	204

Позиция согласно ведомости отделки фасадов	Координаты цвета RAL CLASSIC 7046	C:	38
		M:	18
		Y:	14
		K:	25
		R:	130
		G:	137
11		B:	142

Позиция согласно ведомости отделки фасадов	Координаты цвета RAL CLASSIC 9006	C:	0
		M:	0
		Y:	0
		K:	40
		R:	165
		G:	168
2, 5		B:	166

Позиция согласно ведомости отделки фасадов	Координаты цвета RAL CLASSIC 9017	C:	100
		M:	90
		Y:	100
		K:	95
		R:	42
		G:	45
1, 6, 11		B:	47

СОГЛАСОВАНО
1й заместитель начальника ДГА
г. Перми - главный архитектор
Д.Ю. Лапшин
"14" 01 2021

						054-12-2021-ОФ			
						Колерный паспорт объекта капитального строительства по ул. Торговая, № 7 Кировского района г. Перми			
Изм.	Кол.уч.	Лист	№ док.	Подпись	Дата	Здание общественного назначения - магазин	Стадия	Лист	Листов
Разраб.		Хозяинова		<i>Лапшин</i>	12.21		П	12	
						Эталоны колеров	ООО «Архитектурная мастерская «ГОРОД», г.Пермь		
Н.контроль		Хозяинова		<i>Лапшин</i>	12.21				