

Общество с ограниченной ответственностью «РПК Эталон»

*№059-22-01-26-5838 от 23.12.2021*

Заказчик: Общество с ограниченной ответственностью  
«ДП Пермь»

## **ПАСПОРТ ВНЕШНЕГО ОБЛИКА ОБЪЕКТА КАПИТАЛЬНОГО СТРОИТЕЛЬСТВА (КОЛЕРНЫЙ ПАСПОРТ)**

**АДРЕС ОБЪЕКТА:** г. Пермь, административный район Мотовилихинский,  
улица Уинская, здание (строение) № 10

12/21-10

ПЕРМЬ 2021 г.

**Ведомость чертежей**

ЛИСТ	НАИМЕНОВАНИЕ	ПРИМЕЧАНИЯ
1	Общие данные (начало)	
2	Общие данные (продолжение)	
3	Существующее состояние фасадов (фотофиксация)	
4	Главный фасад (по ул. Юрша)	
5	Главный фасад (по ул. Уинская)	
6	Дворовой фасад	
7	Боковые фасады	
8	Размещение средств размещения информации, рекламных конструкций. Главный фасад (по ул. Юрша)	
9	Размещение средств размещения информации, рекламных конструкций. Главный фасад (по ул. Уинская) / боковой фасад	
10	Эталоны колеров	

**Пояснительная записка.**

Объект капитального строительства – 2ух этажное административное здание, расположенное по адресу: г. Пермь, Мотовилихинский район, ул. Уинская, 10;  
 Год постройки и ввода в эксплуатацию: 2004г.;  
 В плане здание - сложной формы;  
 Несущие стены: кирпичные;  
 Кровля: плоская;  
 Ранее согласованные колерные паспорта: № СЭД-059-22-01-40-4972 от 21.12.2018г., № СЭД-059-22-01-40-5166 от 29.12.2018г., № СЭД-059-22-01-26-1353 от 04.03.2020г..

Настоящим колерным паспортом:

Вносятся изменения в ранее согласованный колерный паспорт № СЭД-059-22-01-26-1353 от 04.03.2020г. в части размещения средств размещения информации, рекламных конструкций, а также установка окон, которые не повлекут к нарушению архитектурного облика здания.

Раздел «Архитектурно-художественная подсветка» настоящим колерным паспортом не разрабатывается. Освещение фасада осуществляется за счет свечения окон и вывесок.

В соответствии с Градостроительным кодексом Российской Федерации, с решением Пермской городской Думы от 15.12.2020 № 277 «Об утверждении Правил благоустройства территории города Перми» и постановлением администрации города Перми от 22.02.2017 № 130 «Об утверждении формы и Порядка согласования паспорта внешнего облика объекта капитального строительства (колерного паспорта)» проекты колерных паспортов либо проекты изменений в колерные паспорта не являются разрешительной документацией на строительство, реконструкцию объекта капитального строительства; не являются правовым основанием на устройство пристроек, навесов, козырьков и других архитектурных элементов капитального строительства.

Предметом согласования данного колерного паспорта являются: принятые цветовые решения элементов фасада, применяемые материалы существующего объекта недвижимости, а также определение возможных типов размещения средств размещения информации на нем. Средства размещения информации, рекламные конструкции, не соответствующие типу и местам их возможного размещения, подлежат демонтажу.

**Ведомость отделки фасадов**

ПОЗ.	ЭЛЕМЕНТ ФАСАДА	ЭТАЛОН ЦВЕТА	ОБОЗНАЧ.	ВИД ОТДЕЛКИ	ПРИМ.
1	Цоколь		RAL 7045	керамогранит	
2	Основное поле стен		RAL DESIGN 060 80 30	фасадная краска	
3	Бытовые пристрой		RAL 7004	профнастил с полимерным покрытием	
4	Переплеты окон, витражей		RAL 9003, RAL 7021	металлопластиковый профиль со стеклопакетом	
5	Дверные полотна (тип 1)		RAL 9003, RAL 7021	металлопластиковый профиль со стеклопакетом	
6	Дверные полотна (тип 2)		RAL 9003, RAL 9007	эмаль по металлу	
7	Ступени, площадки, пандусы		RAL 9007	ж/б плита, тротуарная плитка	
8	Металлические детали: опоры, ограждения, перила		RAL 7004, RAL 7021	нержавеющая сталь, эмаль по металлу	
9	Козырьки (тип 1)		RAL DESIGN 060 80 30	фасадная краска, деревянные планки на композитном материале	
10	Козырьки (тип 2)		RAL 7004	эмаль по металлу, профнастил с полимерным покрытием	
11	Отливы		RAL 9003, RAL 7021	оцинкованная сталь с полимерным покрытием	
12	Водосточные, вентиляционные трубы, решетки; парапет		RAL 7004	оцинкованная сталь с полимерным покрытием	
13	Кровля			рулонное битумно-полимерное покрытие	
14	Стелла		RAL 9003	композитный материал	

СОГЛАСОВАНО  
 за меститель начальника ДГА  
 г. Перми - главный архитектор  
 Д.Ю. Лапшин  
 20.12.2021  
 Чарасов

						12/21 - 29			
						Колерный паспорт объекта капитального строительства по ул. Уинская, 10, Мотовилихинского района, г. Перми.			
Изм.	Кол.уч	Лист	Недок	Подпись	Дата	2ух этажное административное здание	Стадия	Лист	Листов
	Разраб.	Масленникова			12/21		П	1	10
						Общие данные (начало)	ООО «РПК Эталон»		
Н.контр.	Масленникова				12/21				





**Инструкция о порядке производства работ,  
связанных с окраской фасадов и всех наружных частей зданий,  
сооружений, строений, расположенных на территории города Перми**

1. Окраска (отделка) фасадов и всех наружных частей зданий, сооружений, строений, расположенных на территории города Перми, может производиться лишь на основании паспорта внешнего облика объекта капитального строительства (колерного паспорта), согласованного с департаментом градостроительства и архитектуры администрации г. Перми (далее – ДГА).
2. До начала процесса окраски (отделки) здания или какого-либо сооружения должны быть произведены работы по капитальному ремонту всех без исключения его наружных частей, подлежащих окраске.
3. До начала ремонта зданий, имеющих газосветовую рекламу, сообщить рекламораспространителю о предстоящих работах на фасаде здания с целью сохранения вывесок либо их демонтажа.
4. Полуразрушенные и разрушенные архитектурные художественно-скульптурные элементы фасада: карнизы, фризы, колонны, пилястры, сандрики, кронштейны, обрамления проемов, различные лепные украшения, барельефы, мозаика, художественная роспись и т.п. подлежат обязательному восстановлению в своем первоначальном виде. Категорически запрещается производить окраску здания без предварительного восстановления указанных элементов декора фасада.
5. Металлические поверхности отдельных элементов фасада: чугунные решетки, ограждения балконов и лестниц, элементы входных групп, двери, кронштейны и прочие архитектурно-художественные элементы фасада перед окраской очищаются от грязи, ржавчины, старой краски и покрываются вновь атмосферостойкой краской для металлических поверхностей.
6. В соответствии с выданными образцами цвета (колерами) на окраску (отделку) здания организация, производящая ремонт здания, составляет пробные образцы цвета, которые наносятся на подготовленную для покраски поверхность стены в уровне 1-го этажа здания (не выше 1,5 метров от земли).
7. Проверку и согласование пробного образца цвета (выкрас колера) производит уполномоченный представитель ДГА. Без указанных проверки и согласования производить окраску (отделку) фасадов здания категорически запрещается.
8. Домоуправления, организации и учреждения, производящие окраску (отделку) и связанный с нею ремонт фасадов здания, несут ответственность за выполнение настоящей инструкции и могут быть привлечены к административной ответственности за ее нарушение в соответствии со статьей 6.8.2 «Нарушение требований к внешнему виду фасадов зданий, строений, сооружений» Закона Пермского края от 06.04.2015 № 460-ПК «Об административных правонарушениях в Пермском крае».
9. По всем вопросам, связанным с производством работ, необходимо обращаться в ДГА по адресу: г. Пермь, ул. Сибирская, 15, каб. 315, тел. 212-76-98.

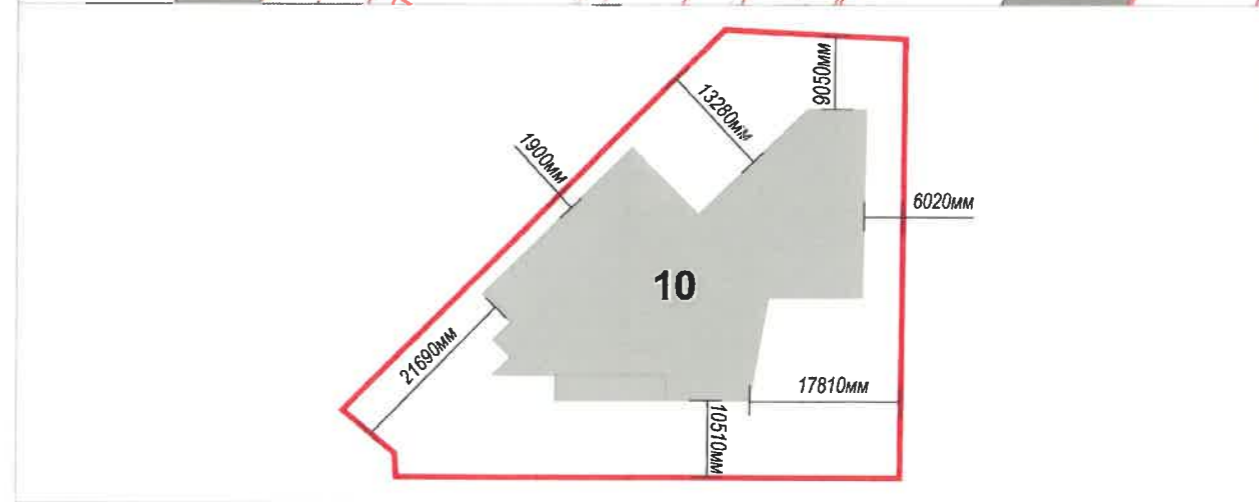
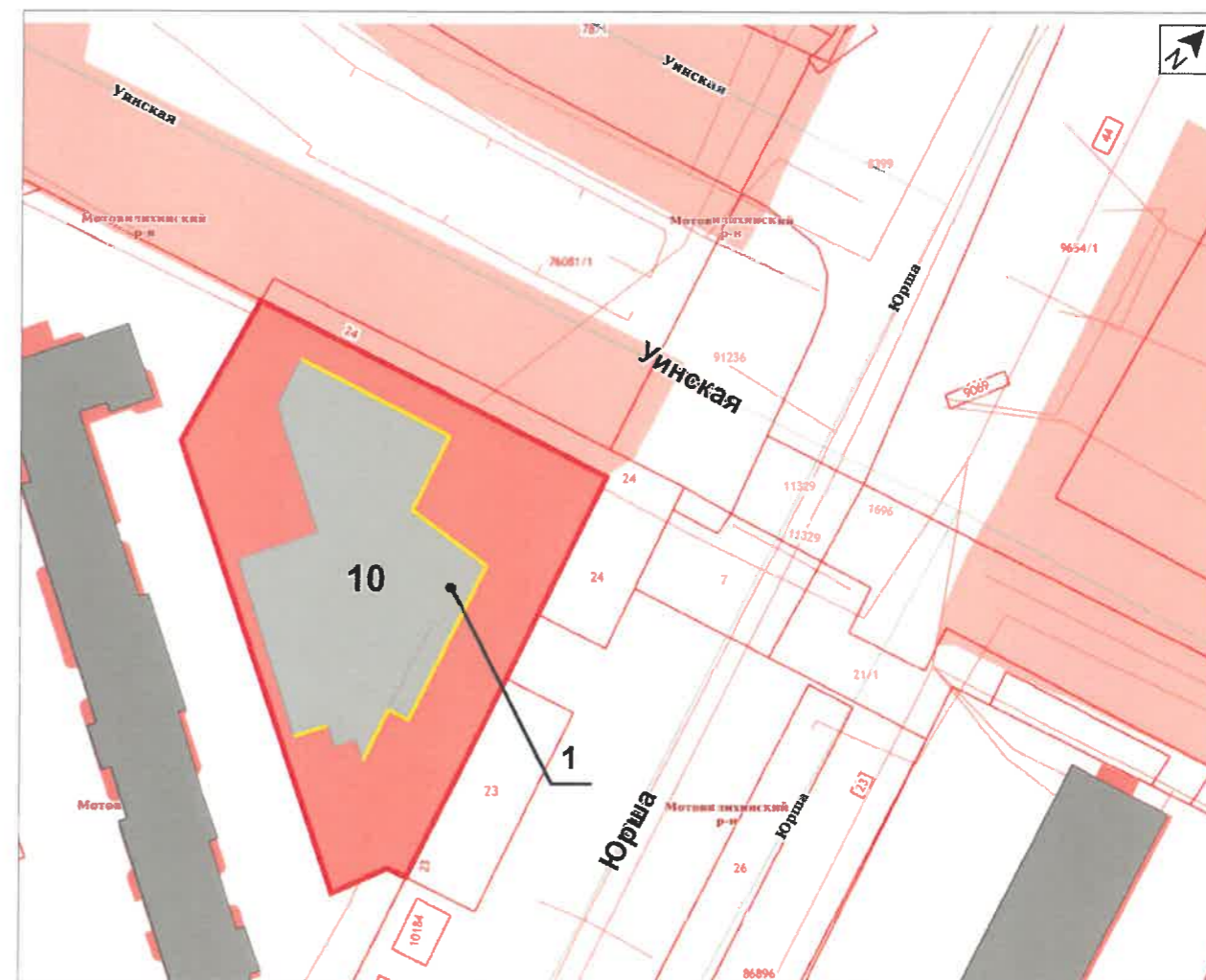
**Ведомость ссылочных и прилагаемых документов**



ОБОЗНАЧЕНИЕ	НАИМЕНОВАНИЕ	ПРИМЕЧАНИЕ
	<b>Ссылочные документы</b>	
Постановление администрации города Перми от 22.02.2017 № 130	«Об утверждении формы и Порядка согласования паспорта внешнего облика объекта капитального строительства (колерного паспорта)»	
Решением Пермской городской Думы от 15.12.2020 № 277	«Об утверждении Правил благоустройства территории города Перми»	
№ СЭД-059-22-01-26-1353 от 04.03.2020г.	Колерный паспорт объекта капитального строительства по ул. Уинская, 10, Мотовилихинского района, г. Перми. (шифр: МУ10-26-03-2020ПОФ)	согласован 27.03.2020г.
№ СЭД-059-22-01-40-5166 от 29.12.2018г.	Колерный паспорт объекта капитального строительства по ул. Уинская, 10, Мотовилихинского района, г. Перми. (шифр: 18-12-2018-М)	согласован 24.01.2019г.
№ СЭД-059-22-01-40-4972 от 21.12.2018г.	Колерный паспорт объекта капитального строительства по ул. Уинская, 10, Мотовилихинского района, г. Перми. (шифр: 086-2018-ОФ)	согласован 24.12.2018г.

**Условные обозначения**

-  1 - 2ух этажное административное здание, расположенное по адресу: г. Пермь, Мотовилихинский район, ул. Уинская, 10
-  - фасады с местами размещения средств размещения информации, рекламных конструкций
-  - границы земельного участка
-  - земельный участок 59:01:4311752:4

**Ситуационный план**



						12/21 - 29			
						Колерный паспорт объекта капитального строительства по ул. Уинская, 10, Мотовилихинского района, г. Перми.			
Изм.	Кол.уч	Лист	Недок	Подпись	Дата	2ух этажное административное здание	Стадия	Лист	Листов
	Разраб.	Масленникова			12/21		П	2	10
						Общие данные (продолжение)	ООО «РПК Эталон»		
Н.контр.	Масленникова				12/21				

Главный фасад (по ул. Юрша)



Главный фасад (по ул. Уинская)



Боковой фасад



Боковой фасад/Главный фасад (по ул. Юрша)



Дворовой фасад/Боковой фасад



Дворовой фасад

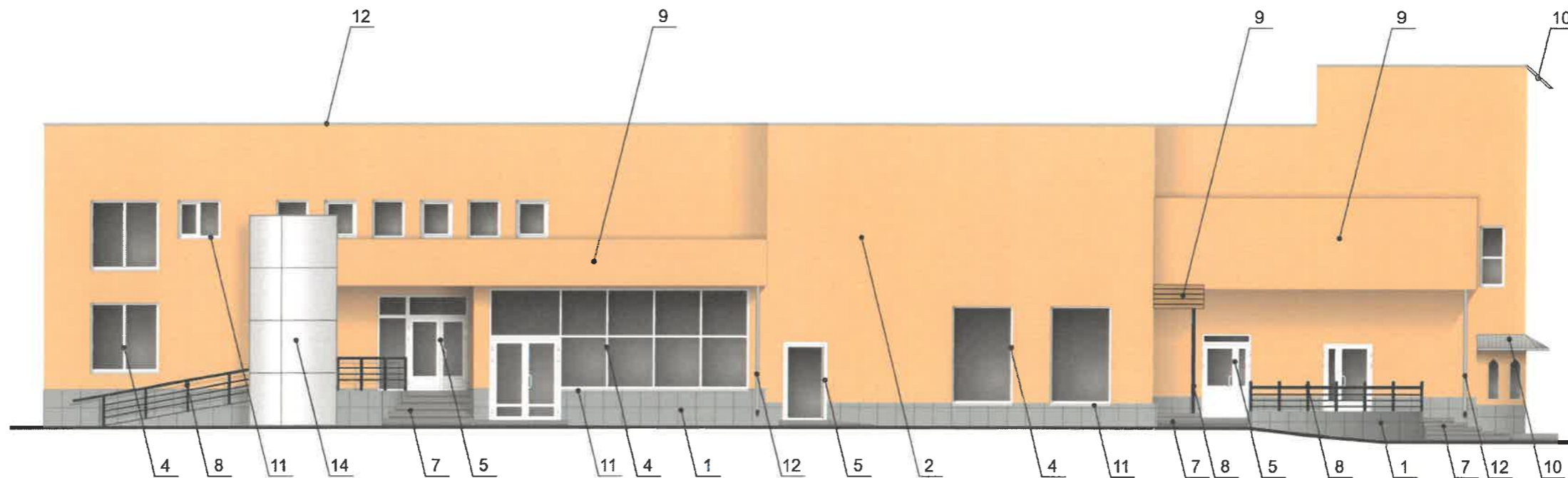


Боковой фасад/Дворовой фасад



Фотофиксация выполнена: декабрь 2021г.

						12/21 - 29			
						Колерный паспорт объекта капитального строительства по ул. Уинская, 10, Мотовилихинского района, г. Перми.			
Изм.	Кол.уч	Лист	Недок	Подпись	Дата	2ух этажное административное здание	Стадия	Лист	Листов
	Разраб.	Масленникова			12/21			П	3
	Н.контр.	Масленникова			12/21	Существующее состояние фасадов (фотофиксация)	ООО «РПК Эталон»		



СОГЛАСОВАНО  
 за меститель начальника ДГА  
 г. Перми - главный архитектор  
 Д.Ю. Лапшин  
 18/12/21  
 2021

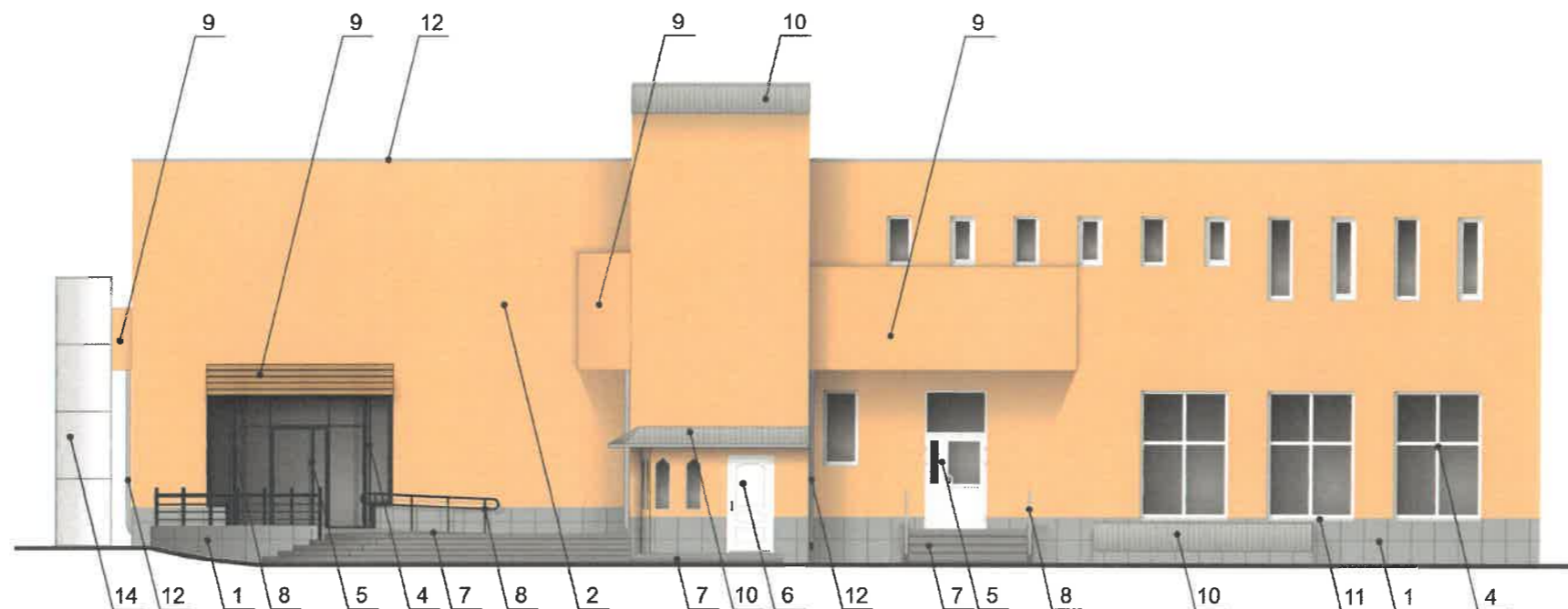
Условные обозначения

1 - выноска и номер позиции, согласно ведомости отделки фасадов (лист 1)

**ПРИМЕЧАНИЕ**

1. В случае, если наружные лестницы при дополнительно устроенных входах в общественные помещения здания выходят за границы предоставленного земельного участка и красные линии квартала, то устройство дополнительных или переустройство существующих входных групп требует получения разрешения в установленном порядке;
2. В случае устройства или переустройства (перепланировки, ремонта, реконструкции) помещений общественного назначения, их входных групп в обязательном порядке должны быть предусмотрены мероприятия по обеспечению доступности данных помещений для маломобильных групп населения, включая инвалидов, использующих кресла-коляски и собак-проводников (далее-МГН) в соответствии с требованиями СП 59.13330.2016 Свод правил. Доступность зданий и сооружений для маломобильных групп населения. Данный свод правил касается функционально-планировочных элементов зданий и сооружений, их участков или отдельных помещений, доступных для МГН (входные узлы, коммуникации, пути эвакуации, помещения и зоны обслуживания, а также их информационное и инженерное обустройство). В частности, лестницы при входах в общественные помещения должны дублироваться пандусами с уклоном не более 1:20 (5%) или иными средствами подъема (подъемные платформы, лифты и т.д.). Согласно вышеуказанному Своду правил наружные лестницы и пандусы должны иметь поручни с учетом технических требований к опорным стационарным устройствам по ГОСТ Р 51261; размеры входной площадки при открывании дверей наружу должны быть не менее 1,4 x 2,0 или 1,5 x 1,85; размеры входной площадки с пандусом не менее 2,2 x 2,2 м;
3. Условия размещения дополнительного оборудования см. лист 5.

						12/21 - 29			
						Колерный паспорт объекта капитального строительства по ул. Уинская, 10, Мотовилихинского района, г. Перми.			
Изм.	Кол.уч	Лист	Недок	Подпись	Дата	2ух этажное административное здание	Стадия	Лист	Листов
Разраб.		Масленникова			12/21		П	4	10
Н.контр.		Масленникова			12/21	Главный фасад (по ул. Юрша)	ООО «РПК Эталон»		





СОГЛАСОВАНО  
 заместитель начальника ДГА  
 г. Перми - главный архитектор  
 Д.Ю. Лапшин  
 20.12.21  
*Лапшин*

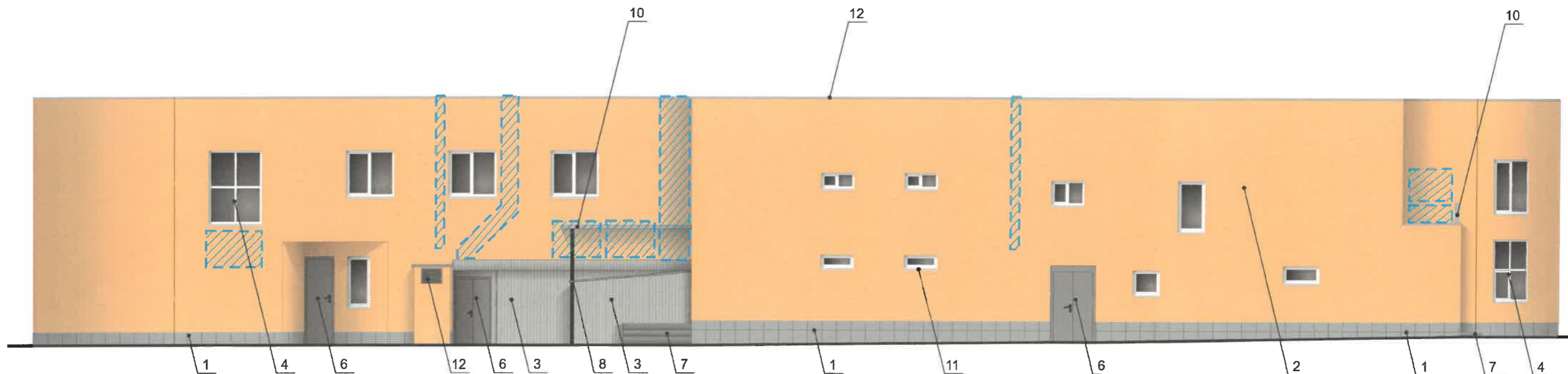
**ПРИМЕЧАНИЕ**

- Дополнительное оборудование - размещаемые на фасадах здания, строения, сооружения системы технического обеспечения эксплуатации зданий, строений, сооружений (наружные блоки систем кондиционирования и вентиляции, маскирующие ограждения (экраны, решетки), вентиляционные трубопроводы, антенны, видеокамеры наружного наблюдения, электрощиты, кабельные линии, иное подобное оборудование), защитные устройства (решетки, рольставни), почтовые ящики, часы, банкоматы, элементы архитектурно-художественной подсветки, флагштоки и иное оборудование.
- Размещение дополнительного оборудования, дополнительных элементов и устройств на фасадах объектов капитального строительства допускается при соблюдении следующих условий:
  - соответствие размещения дополнительного оборудования архитектурному решению фасадов, предусмотренному проектной документацией, в соответствии с которой осуществлено строительство (реконструкция) Объекта, с привязкой к единой (вертикальной, горизонтальной) системе осей фасадов;
  - единая горизонтальная ось - условная прямая линия. Определяется как половина расстояния между верхним и нижним архитектурным элементом (окна, наличники, карниз, фриз и другие), выделяющимся (западающим, выступающим) из плоскости стены;
  - единая вертикальная ось - условная прямая линия. Определяется как половина расстояния между границами одного архитектурного элемента (окна, двери, колонны) либо между двумя архитектурными элементами (окна, двери, колонны);
  - комплексное решение размещения оборудования - единое архитектурное и цветовое решение (в том числе размер, форма, материал);
  - размещение дополнительного оборудования на архитектурных деталях, элементах декора, поверхностях с ценной архитектурной отделкой, а также крепление, ведущее к повреждению архитектурных поверхностей, не допускаются
- Условия устройства и переустройства входных групп см. лист 4.

Условные обозначения


 - выноска и номер позиции, согласно ведомости отделки фасадов (лист 1)


						12/21 - 29			
						Колерный паспорт объекта капитального строительства по ул. Уинская, 10, Мотовилихинского района, г. Перми.			
Изм.	Кол.уч	Лист	Недок	Подпись	Дата	2ух этажное административное здание	Стадия	Лист	Листов
	Разраб.	Масленникова			12/21		П	5	10
	Н.контр.	Масленникова			12/21	Главный фасад (по ул. Уинская)	ООО «РПК Эталон»		



СОГЛАСОВАНО  
 заместитель начальника ДГА  
 г. Перми - главный архитектор  
 Д.Ю. Лапшин  
 2022  
*Лапшин*



Условные обозначения

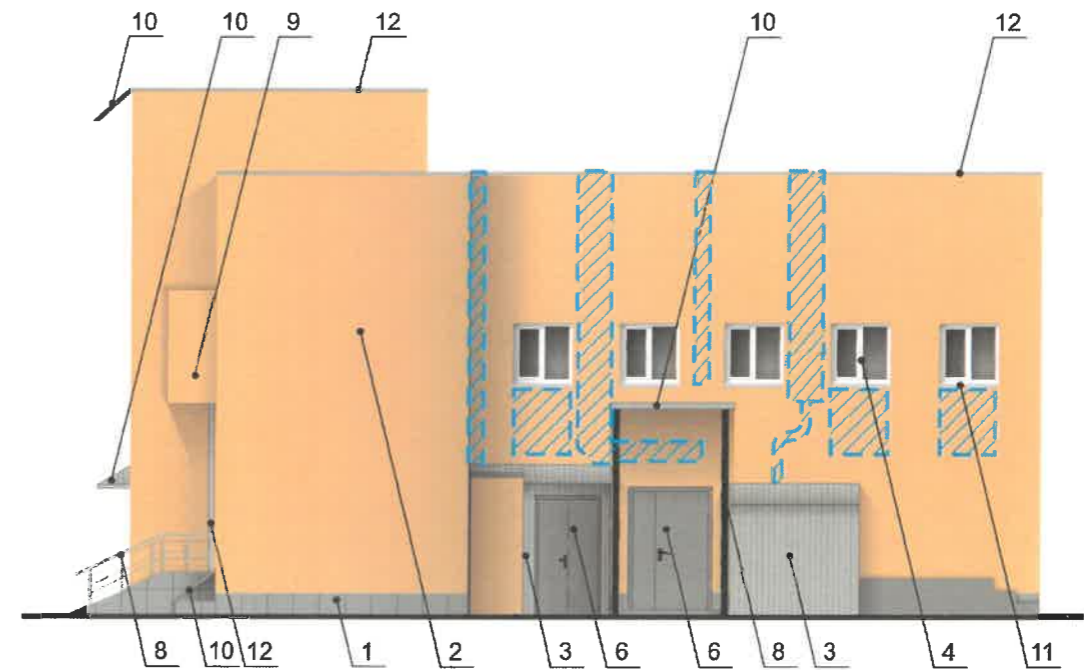
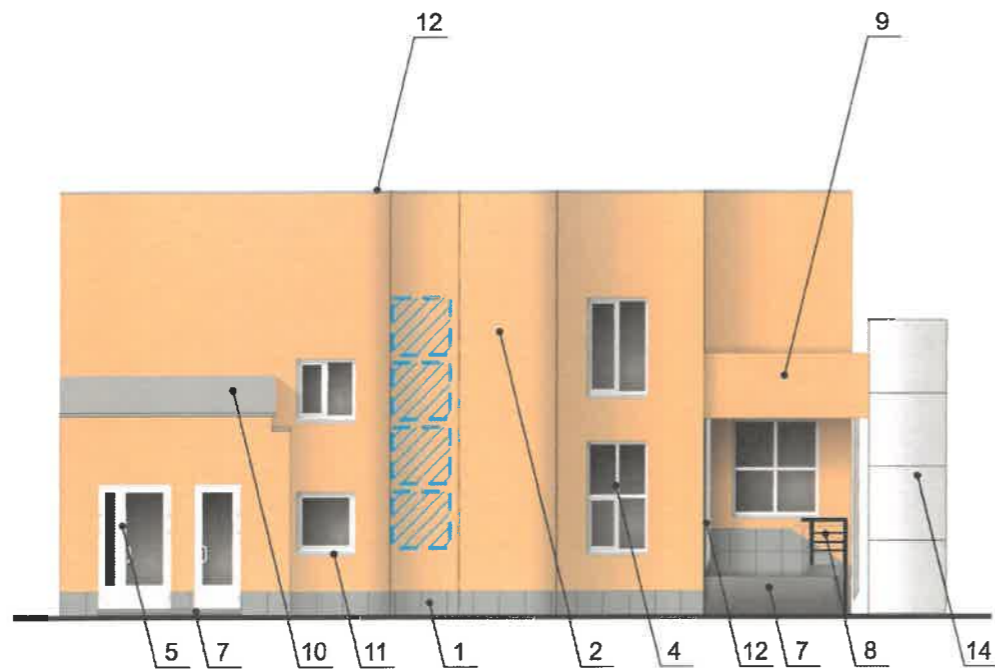
 - выноска и номер позиции, согласно ведомости отделки фасадов (лист 1)

 - место размещение дополнительного оборудования

**ПРИМЕЧАНИЕ**

1. Условия устройства и переустройства входных групп см. лист 4.
2. Условия размещения дополнительного оборудования см. лист 5.

						12/21 - 29			
						Колерный паспорт объекта капитального строительства по ул. Уинская, 10, Мотовилихинского района, г. Перми.			
Изм.	Кол.уч	Лист	Недок	Подпись	Дата	2ух этажное административное здание	Стадия	Лист	Листов
Разраб.		Масленникова			12/21		П	6	10
Н.контр.		Масленникова			12/21	Дворовой фасад	ООО «РПК Эталон»		



СОГЛАСОВАНО  
 1<sup>й</sup> заместитель начальника ДГА  
 г. Пермь - главный архитектор  
 Д.Ю. Лапшин  
 18.12.2022  
*Чарасов*

Условные обозначения

- выноска и номер позиции, согласно ведомости отделки фасадов (лист 1)

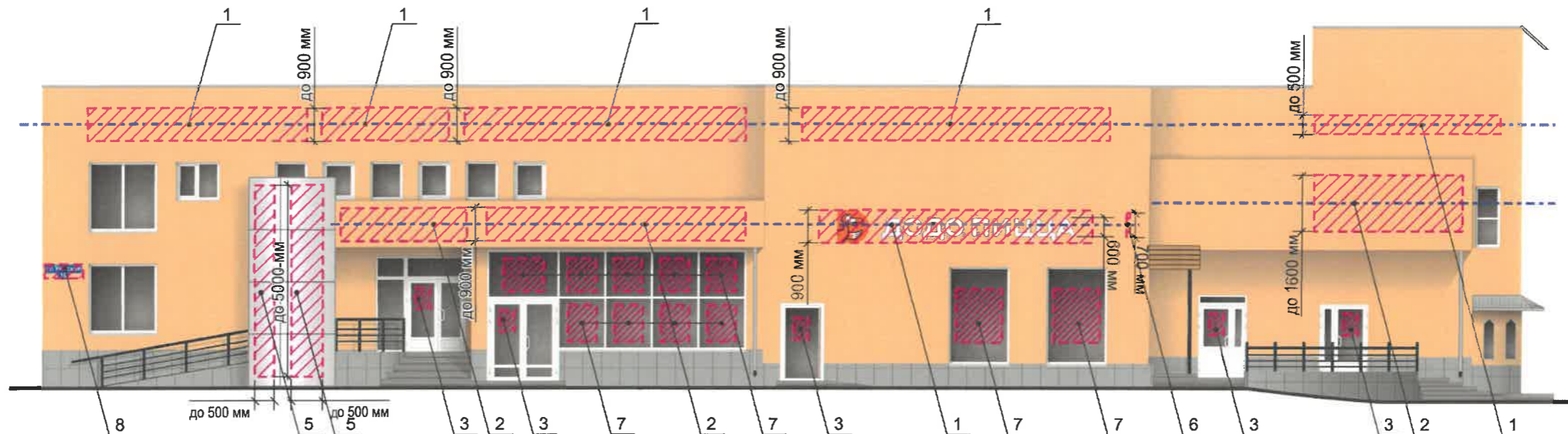
- место размещение дополнительного оборудования

**ПРИМЕЧАНИЕ**

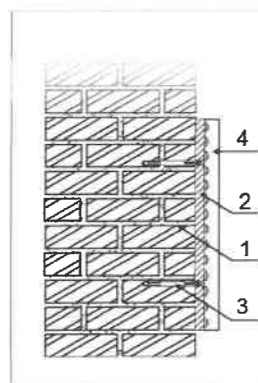
1. Условия устройства и переустройства входных групп см. лист 4.
2. Условия размещения дополнительного оборудования см. лист 5.

						12/21 - 29			
						Колерный паспорт объекта капитального строительства по ул. Уинская, 10, Мотовилихинского района, г. Пермь.			
Изм.	Кол.уч	Лист	Недок	Подпись	Дата	2ух этажное административное здание	Стадия	Лист	Листов
Разраб.		Масленникова			12/21		П	7	10
Н.контр.		Масленникова			12/21	Боковые фасады	ООО «РПК Эталон»		





Узел крепления вывески



- 1 - стена здания
- 2 - металлоконструкция 200x200 мм
- 3 - анкерный болт D10 L150
- 4 - объемная буква с подсветкой

Управление архитектуры и городского дизайна  
ДГА администрации г.Перми

СООТВЕТСТВУЕТ АРХИТЕКТУРНОМУ  
ОБЛИКУ ГОРОДА ПЕРМИ

«18.01.2022»  
Подпись: *Гарасевич*

Ведомость средств размещения информации, рекламных конструкций

№	тип объекта, материал, способы крепления	цвет (с указанием RAL)	наличие подсветки
1.	Вывеска - объемные буквы и/или логотипы без подложки на металлических направляющих в цвет фасада на стене здания. Металл, пластик, пленки.	Фирменные цвета	Внешняя или внутренняя, светодиодами
2.	Вывеска - объемные буквы и/или логотипы без подложки на металлических направляющих на козырьке. Металл, пластик, пленки.	Фирменные цвета	Внешняя или внутренняя, светодиодами
3.	Информационная табличка (режимник). Одиночная или модульная. Оргстекло, пластик, металл, пленки.	Фирменные цвета	Возможна подсветка.
4.	Модульная табличка. Металл, пластик, оргстекло, пленки.	Фирменные цвета	Внешняя или внутренняя, светодиодами
5.	Вывеска - объемные буквы и/или логотипы без подложки на металлических направляющих в цвет отделки на стелле. Металл, пластик, пленки.	Фирменные цвета	Внешняя или внутренняя, светодиодами
6.	Панель-кронштейн. Металл, пластик, пленки	Фирменные цвета	Внешняя или внутренняя, светодиодами
7.	Информация - не сплошная пленочная аппликация в виде текста или контурного изображения на стекле. Площадь выклейки - не более 30% от площади одного поля остекления. Самоклеющиеся пленки по стеклу	Фирменные цвета	Без подсветки.
8.	Указатель с наименованием улицы и номером дома (здания) (пункт 11.4.2 решения Пермской городской Думы от 15.12.2020 № 277).	Синий: R-(0), G-(20), B-(120) белый	Возможна подсветка.

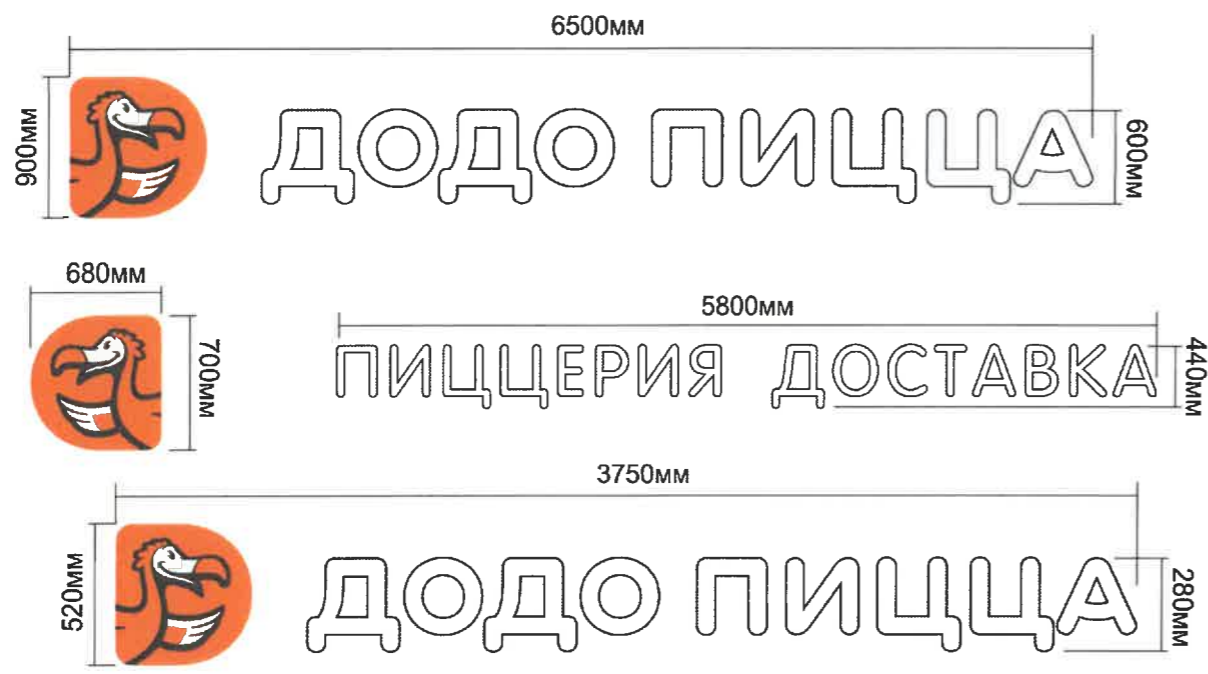
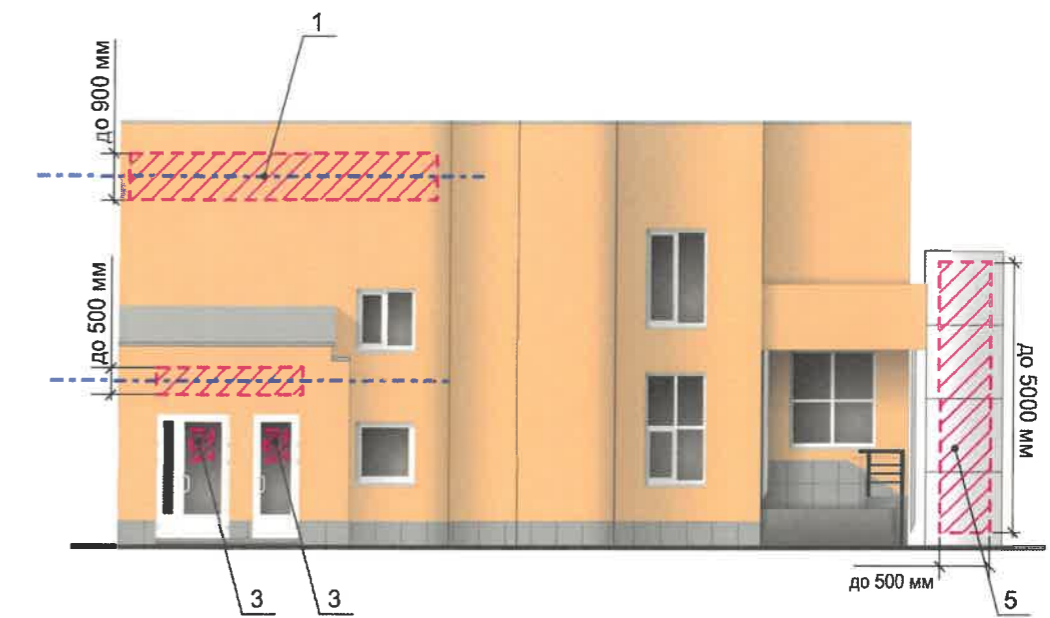
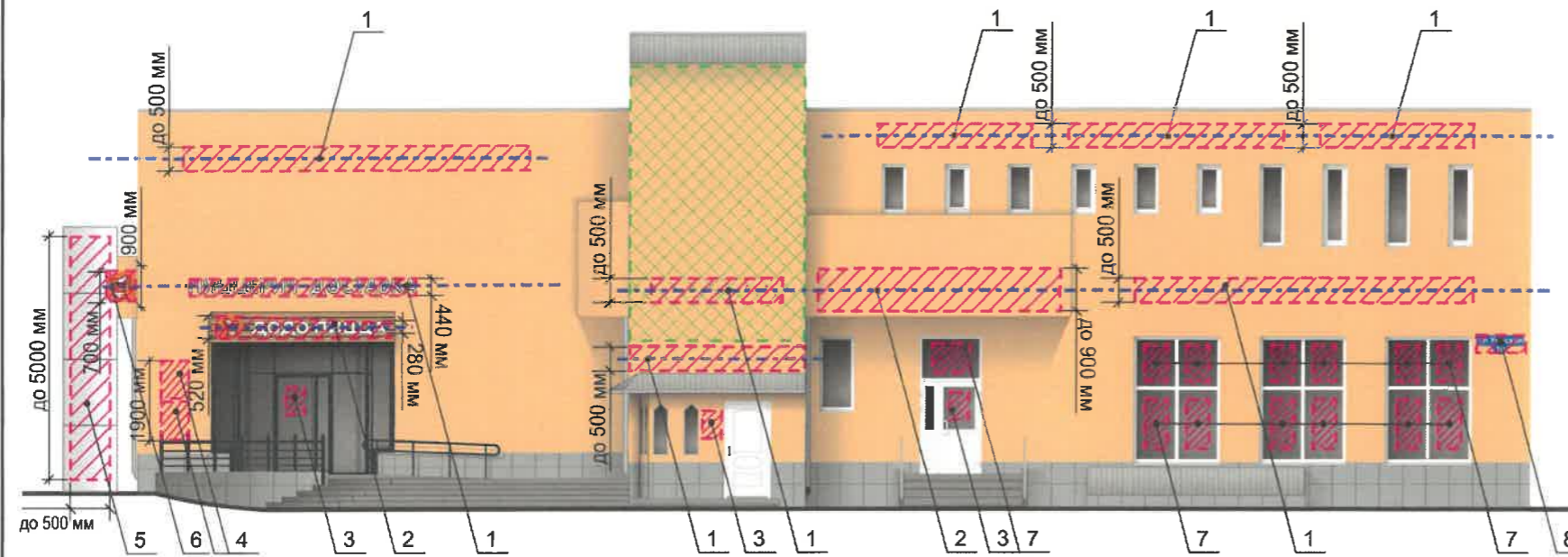
**Условия размещения средств размещения информации, рекламных конструкций**

1. Места размещения информации располагаются относительно условной прямой линии – единой горизонтальной оси. Местоположение оси на фасаде определяется как половина расстояния между верхним и нижним архитектурным элементом (окна, наличники, карниз, фриз и др.), выделяющимся (западающим, выступающим) из плоскости стены.
2. Размещение вывесок и рекламных конструкций должно осуществляться в границах места допустимого размещения средств размещения информации, рекламных конструкций, установленных данным колерным паспортом объекта капитального строительства.
3. Размещение вывесок по отношению друг к другу, их конфигурация, наполненность информацией должны соответствовать Стандартным требованиям к вывескам, их размещению и эксплуатации (далее - Стандартные требования), утвержденным Решением Пермской городской Думы от 15.12.2020 №277.
4. В случае, если планируемые к размещению вывески не соответствуют Стандартным требованиям и действующему колерному паспорту, требуется внесение изменений в колерный паспорт путем разработки нового колерного паспорта.
5. Максимальный размер информационных табличек – 0,5 м х 0,7 м (пункт 2.13 Стандартных требований).
6. Узел крепления каждого типа объекта информации разрабатывается отдельным рабочим проектом.
7. В случае размещения рекламной конструкции на фасаде здания, строения, сооружения, такая конструкция должна быть отражена в составе нового колерного паспорта, а ее размещение должно осуществляться в соответствии с действующим порядком установки эксплуатации рекламных конструкций на территории города Перми, утвержденным решением Пермской городской Думы № 11 от 27.01.2009г., с последующим получением на установку и эксплуатацию рекламной конструкции в установленном порядке.

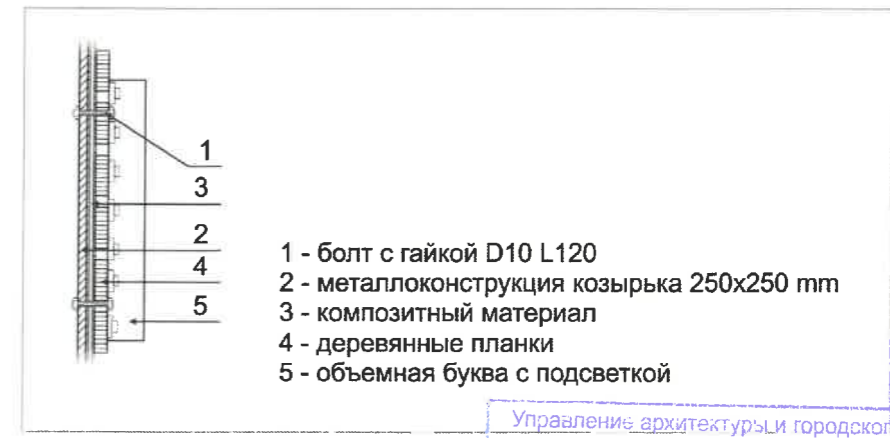
**Условные обозначения**

- единая горизонтальная ось средств размещения информации
- место допустимого размещения средств размещения информации, рекламных конструкций
- выноска и номер позиции, согласно ведомости средств размещения информации, рекламных конструкций

						12/21 - 29			
						Колерный паспорт объекта капитального строительства по ул. Уинская, 10, Мотовилихинского района, г. Перми.			
Изм.	Кол.уч	Лист	№док	Подпись	Дата	2ух этажное административное здание	Стадия	Лист	Листов
	Разраб.	Масленникова			12/21		П	8	10
						Размещение средств размещения информации, рекламных конструкций. Главный фасад (по ул. Юрша)	ООО «РПК Эталон»		
Н.контр.	Масленникова				12/21				

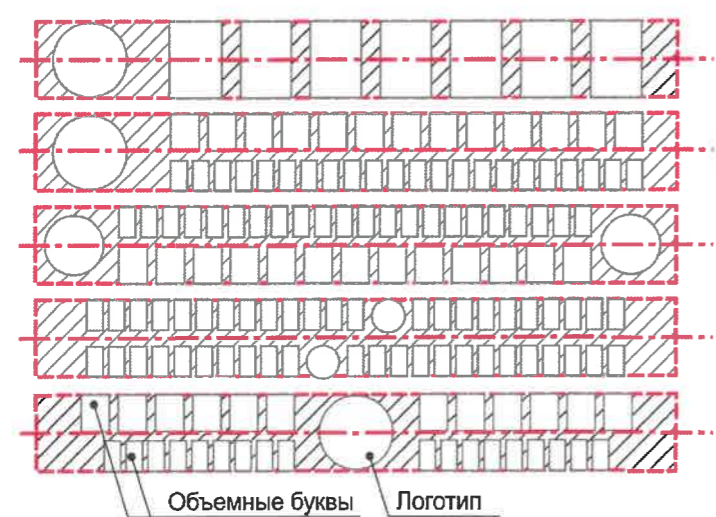


Узел крепления вывески



Управление архитектуры и городского дизайна  
ДГА администрации г.Перми  
СООТВЕТСТВУЕТ АРХИТЕКТУРНОМУ  
ОБЛИКУ ГОРОДА ПЕРМИ  
«18» 04 2022  
Ткачев А. Подпись

Схемы компоновки объемных букв и/или логотипов, относительно оси и места размещения средств размещения информации



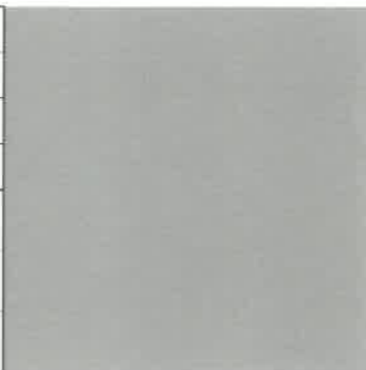

Пример сгруппированных модульных табличек


цокольный этаж	О	САЛОН ОПТИКИ
ОРГАНИЗАЦИЯ цокольный этаж		ОРГАНИЗАЦИЯ 2 этаж
1 этаж	k	ЗООМАГАЗИН
2 этаж Офис 14	⚙	ОРГАНИЗАЦИЯ


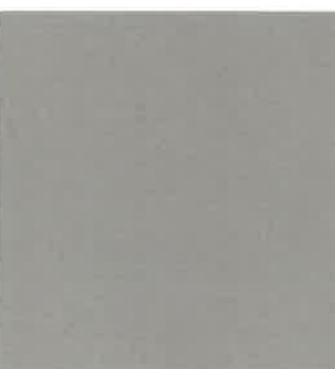
Условные обозначения

- единая горизонтальная ось средств размещения информации
- место допустимого размещения средств размещения информации, рекламных конструкций
- место допустимого размещения объектов монументального искусства (арт-объектов)
- выноска и номер позиции, согласно ведомости средств размещения информации, рекламных конструкций

						12/21 - 29			
						Колерный паспорт объекта капитального строительства по ул. Уинская, 10, Мотовилихинского района, г. Перми.			
Изм.	Кол.уч	Лист	Недок	Подпись	Дата	2ух этажное административное здание	Стадия	Лист	Листов
Разраб.		Масленникова			12/21		П	9	10
Н.контр.		Масленникова			12/21	Размещение средств размещения информации, рекламных конструкций. Главный фасад (по ул. Уинская)/Боковой фасад	ООО «РПК Эталон»		

1	координаты цвета RAL 7045	C:	20		4, 5, 6, 11, 14	координаты цвета RAL 9003	C:	0	
		M:	10				M:	0	
		Y:	10				Y:	0	
		K:	40				K:	0	
		R:	145				R:	244	
		G:	150				G:	248	
B:	154	B:	244						

2, 9	координаты цвета RAL DESIGN 060 80 30	C:	3		4, 5, 8, 11	координаты цвета RAL 7021	C:	50	
		M:	27				M:	10	
		Y:	44				Y:	5	
		K:	0				K:	95	
		R:	242				R:	46	
		G:	195				G:	50	
B:	150	B:	52						

3, 8, 10, 12	координаты цвета RAL 7004	C:	0		6, 7	координаты цвета RAL 9007	C:	0	
		M:	0				M:	0	
		Y:	0				Y:	0	
		K:	45				K:	60	
		R:	158				R:	143	
		G:	160				G:	143	
B:	161	B:	140						

Координаты цветов RAL приведены с сайта: <https://colorscheme.ru>  
Каталоги цветов: RAL CLASSIC, RAL DESIGN

СОГЛАСОВАНО  
заместитель начальника ДГА  
г. Перми - главный архитектор  
Д.Ю. Лапшин  
2021  
*Лапшин*

						12/21 - 29			
						Колерный паспорт объекта капитального строительства по ул. Уинская, 10, Мотовилихинского района, г. Перми.			
Изм.	Кол.уч.	Лист	Недок.	Подпись	Дата	Стадия	Лист	Листов	
	Разраб.	Масленникова		<i>[Signature]</i>	12/21	2ух этажное административное здание	П	10	10
	Н.контр.	Масленникова		<i>[Signature]</i>	12/21		Эталоны колеров.	ООО «РПК Эталон»	