

ООО «НОВАЯ СТУДИЯ»

059-22-01-26-164 от 18.01.2022  
Номер и дата входящего заявления о согласовании колерного паспорта (заполняется ДГА)

Центр управления  
здоровья «Лайт»

## **ПАСПОРТ ВНЕШНЕГО ОБЛИКА ОБЪЕКТА КАПИТАЛЬНОГО СТРОИТЕЛЬСТВА (КОЛЕРНЫЙ ПАСПОРТ)**

АДРЕС ОБЪЕКТА: г. Пермь, административный район Ленинский,  
улица Пермская, здание (строение) № 25

П25-Л-01/2022-КП

ПЕРМЬ, 2022 г.

Ведомость чертежей

ЛИСТ	НАИМЕНОВАНИЕ	ПРИМЕЧАНИЯ
1	Общие данные (начало)	
2	Общие данные (продолжение)	
3	Существующее состояние фасадов	
4	Главный фасад (ул.Пермская)	
5	Главный фасад (ул.М.Горького)	
6	Боковой фасад	
7	Дворовой фасад	
8	Размещение средств размещения информации, рекламных конструкций (ул.Пермская)	
9	Размещение средств размещения информации, рекламных конструкций (ул.М.Горького)	
10	Размещение средств размещения информации, рекламных конструкций (чертежи вывесок)	
11	Эталоны колеров	

Ведомость отделки фасадов

ПОЗ.	ЭЛЕМЕНТ ФАСАДА	ЭТАЛОН ЦВЕТА	ОБОЗНАЧ.	ВИД ОТДЕЛКИ	ПРИМ.
1	Цоколь		-	Керамогранит Italon Миллениум блэк X2 60*60	
2	Основное поле стен, тип 1		RAL 9006	Навесной фасад подсистема U-kop	
3	Основное поле стен, тип 2, колонны, козырьки		RAL 9002	Композитный материал Алкотек FR	
4	Основное поле стен, тип 3		RAL 9011	Композитный материал Алкотек FR	
5	Отливы, откосы		RAL 9006	Оцинкованная сталь	
6	Двери		RAL 9006	Стеклопакет СПО 8 Silver Grey 32	
7	Окна		RAL 9006	Профиль Schueco CT 70 с наружной ламинацией	
8	Витражное остекление		RAL 9006	Системы ТАТПРОФ серия ТП-50300.	
9	Козырьки, пожарные лестницы		RAL 9006	Краска по металлическим поверхностям	
10	Колонны		RAL 9006	Навесной фасад подсистема U-kop	
11	Ограждения		-	Хромированная сталь Краска по металлическим поверхностям	

Пояснительная записка

**Объект капитального строительства** - Здание общественного назначения (административное) представляет собой полукруглый 5-этажный объем, расположенный в квартале № 85 в Ленинском районе г.Перми. по ул.Пермская, 25. Архитектурно-планировочное задание №236/1036 на разработку проекта, согласованное главным архитектором г. Перми от 14.07.2005г. и руководителем комитета строительства Архитектуры и градостроительства Пермской области от 12.10.2005г

**Год постройки и ввода в эксплуатацию:** - новое строительство;

**Ранее разработанные колерные паспорта:** не имеются.

**Нахождение в границах зон объектов культурного наследия:** согласно Приказу Государственной инспекции по охране объектов культурного наследия Пермского края от 23.01.2019 № СЭД-55-01-05-16, так как данный объект расположен в зоне культурного наследия достопримечательного места "Губернский центр".

**Настоящим колерным паспортом:** Устанавливаются типы отделки и их цветовые решения. Устанавливаются виды и места размещения средств размещения информации, рекламных конструкций.

Раздел «Архитектурно-художественная подсветка» не подготавливался. Свечение здания осуществляется за счет витражного остекления и размещения вывесок.

В соответствии с Градостроительным кодексом Российской Федерации, решением Пермской городской Думы от 15.12.2020 № 277 «Об утверждении Правил благоустройства территории города Перми» и постановлением администрации города Перми от 22.02.2017 № 130 «Об утверждении формы и Порядка согласования паспорта внешнего облика объекта капитального строительства (колерного паспорта)» проекты колерных паспортов либо проекты изменений в колерные паспорта не являются разрешительной документацией на строительство, реконструкцию объекта капитального строительства; не являются правовым основанием на устройство пристроек, навесов, козырьков и других архитектурных элементов объекта капитального строительства.


Предметом согласования данного колерного паспорта являются: принятые цветовые решения элементов фасада, применяемые материалы существующего объекта недвижимости, а также определение возможных типов размещения средств размещения информации на нем. Средства размещения информации, рекламные конструкции, не соответствующие типу и местам их возможного размещения, подлежат демонтажу.

До начала проведения работ по реконструкции, ремонту объекта необходимо разработать и согласовать с органом исполнительной власти, осуществляющим функции в области охраны объектов культурного наследия, раздел об обеспечении сохранности объекта культурного наследия в соответствии с п.2 ст.36 Федерального закона от 25.06.2002 № 73-ФЗ «Об объектах культурного наследия (памятниках истории и культуры) народов Российской Федерации».

СОГЛАСОВАНО  
1й заместителем начальника ДГА  
г. Перми - главным архитектором  
Д.Ю. Лапшин  
19.07.2022г.

*Лапшин Д.Ю.*

Взам. инв. №  
Подпись и дата  
Инв. № подл.

						П25-Л-01/2022-КП			
						Колерный паспорт объекта капитального строительства по ул. Пермская, 25 в Ленинском районе города Перми			
Изм.	Кол.уч	Лист	Недок.	Подпись	Дата	Здание общественного назначения	Стадия	Лист	Листов
					10.22		П	1	
						Выполнил	Берснев		
						Общие данные (начало)	ООО «НОВАЯ СТУДИЯ»		

**ИНСТРУКЦИЯ**  
о порядке производства работ, связанных  
с окраской фасадов и всех наружных частей зданий,  
сооружений, строений, расположенных на территории города Перми



Ситуационный план



<https://isogd.gorodperm.ru/>

- Окраска (отделка) фасадов и всех наружных частей зданий, сооружений, строений, расположенных на территории города Перми, может производиться лишь на основании паспорта внешнего облика объекта капитального строительства (колерного паспорта), согласованного с департаментом градостроительства и архитектуры администрации г. Перми (далее – ДГА).
- До начала процесса окраски (отделки) здания или какого-либо сооружения должны быть произведены работы по капитальному ремонту всех без исключения его наружных частей, подлежащих окраске.
- До начала ремонта зданий, имеющих газосветовую рекламу, сообщить рекламораспространителю о предстоящих работах на фасаде здания с целью сохранения вывесок либо их демонтажа.
- Полуразрушенные и разрушенные архитектурные художественно-скульптурные элементы фасада: карнизы, фризy, колонны, пилястры, сандрики, кронштейны, обрамления проемов, различные лепные украшения, барельефы, мозаика, художественная роспись и т.п. подлежат обязательному восстановлению в своем первоначальном виде. Категорически запрещается производить окраску здания без предварительного восстановления указанных элементов декора фасада.
- Металлические поверхности отдельных элементов фасада: чугунные решетки, ограждения балконов и лестниц, элементы входных групп, двери, кронштейны и прочие архитектурно-художественные элементы фасада перед окраской очищаются от грязи, ржавчины, старой краски и покрываются вновь атмосферостойкой краской для металлических поверхностей.
- В соответствии с выданными образцами цвета (колерами) на окраску (отделку) здания организация, производящая ремонт здания, составляет пробные образцы цвета, которые наносятся на подготовленную для покраски поверхность стены в уровне 1-го этажа здания (не выше 1,5 метров от земли).
- Проверку и согласование пробного образца цвета (выкрас колера) производит уполномоченный представитель ДГА. Без указанных проверки и согласования производить окраску (отделку) фасадов здания категорически запрещается.
- Домоуправления, организации и учреждения, производящие окраску (отделку) и связанный с нею ремонт фасадов здания, несут ответственность за выполнение настоящей инструкции и могут быть привлечены к административной ответственности за ее нарушение в соответствии со статьей 6.8.2 «Нарушение требований к внешнему виду фасадов зданий, строений, сооружений» Закона Пермского края от 06.04.2015 № 460-ПК «Об административных правонарушениях в Пермском крае».
- По всем вопросам, связанным с производством работ, необходимо обращаться в ДГА по адресу: г. Пермь, ул. Сибирская, 15, каб. 315, тел. 212-76-98.

**Ведомость ссылочных и прилагаемых документов**

Взам. инв. №	ОБОЗНАЧЕНИЕ	НАИМЕНОВАНИЕ	ПРИМЕЧАНИЕ
		<u>Ссылочные документы</u>	
	Постановление администрации г. Перми от 22.02.2017 № 130	«Об утверждении Порядка и критерии согласовании колерного паспорта, требования к содержанию колерного паспорта»	
	Решение Пермской городской Думы VI созыва от 15.12.2020 № 277	«Об утверждении правил благоустройства территории города Перми»	
	от 27.08.2019 № СЭД-55-001-06-272	«О включении выявленного объекта культурного наследия - достопримечательного места «Губернский центр» в Единый государственный реестр объектов культурного наследия (памятников истории и культуры) народов Российской Федерации»	
Подпись и дата			
Инд. № подл.			

- 25 - здания общественного назначения по адресу: г. Пермь, Ленинский район, ул.Пермская, 25
- фасады с местами размещения средств размещения информации, рекламных конструкций
- красная линия (здание размещается по границам красных линий)
- земельный участок с кадастровым номером 59:01:4410085:6
- 1 - условная координационная сеть

Изм.	Кол.уч	Лист	Недок.	Подпись	Дата	П25-Л-01/2022-КП			
						Колерный паспорт объекта капитального строительства по ул. Пермская, 25 в Ленинском районе города Перми			
Выполнил		Берснев			10.22	Здание общественного назначения	Стадия	Лист	Листов
							П	2	
Общие данные (продолжение)							ООО «НОВАЯ СТУДИЯ»		

главный фасад



главный фасад



главный фасад



дворовой фасад



боковой, дворовой фасад




боковой фасад

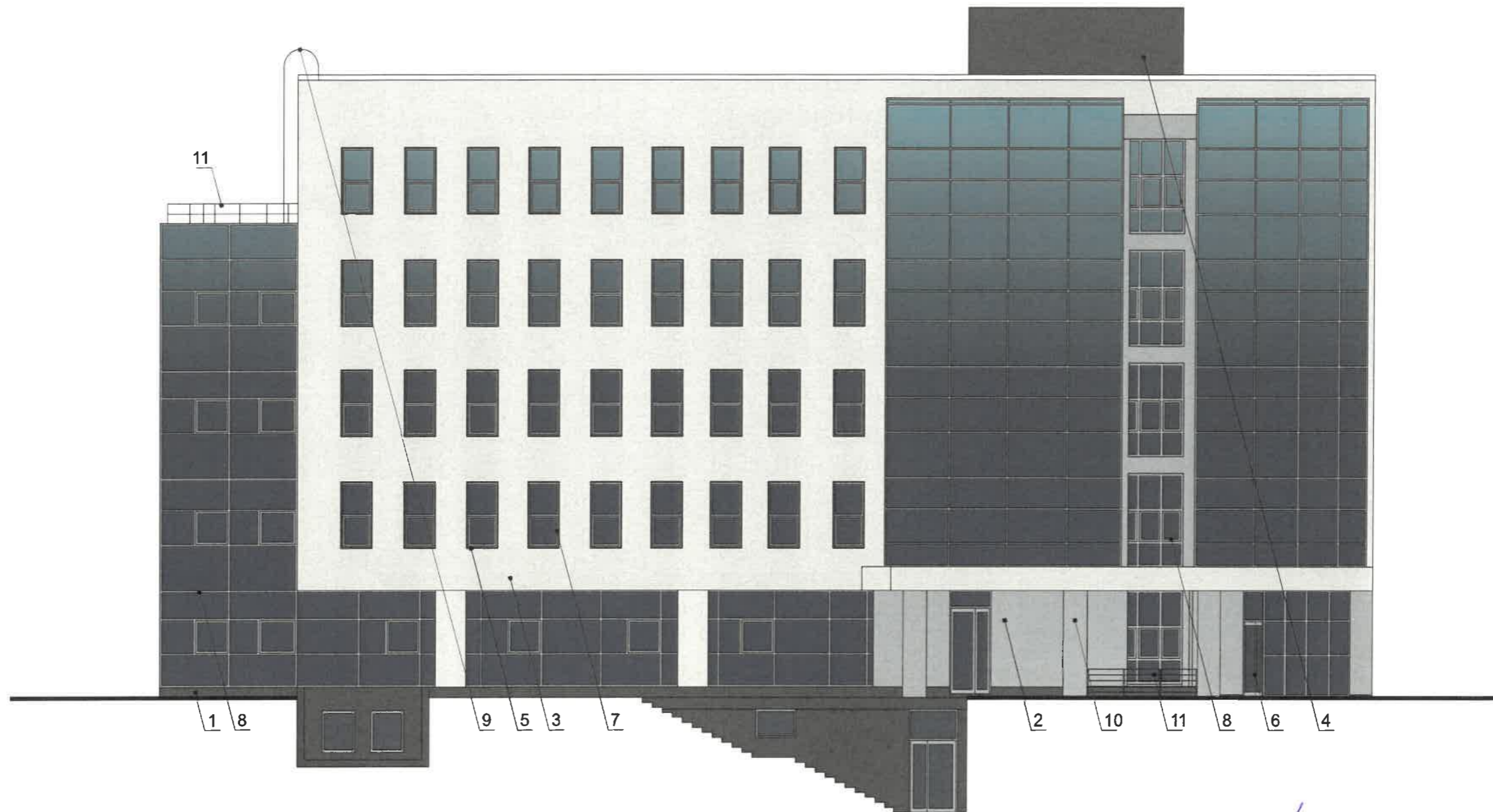


Взам. инв. №

Подпись и дата

Инв. № подл.

						П25-Л-01/2022-КП			
						Колерный паспорт объекта капитального строительства по ул. Пермская, 25 в Ленинском районе города Перми			
Изм.	Кол.уч.	Лист	№ док.	Подпись	Дата	Здание общественного назначения	Стадия	Лист	Листов
					10.22		П	3	
						Существующее состояние фасадов	ООО «НОВАЯ СТУДИЯ»		



СОГЛАСОВАНО  
 1<sup>й</sup> заместитель начальника ДГА  
 г.Перми - главный архитектор  
 Д.Ю. Лапшин  
 "19" 01 2022 г.  
*Лапшин Д.Ю.*

**Условия переустройства входных групп**

1. В случае, если наружные лестницы при дополнительно устроенных входах в общественные помещения здания выходят за границы предоставленного земельного участка и красные линии квартала, то устройство дополнительных или переустройство существующих входных групп требует получения разрешения в установленном порядке;

2. В случае устройства или переустройства (перепланировки, ремонта, реконструкции) помещений общественного назначения, их входных групп в обязательном порядке должны быть предусмотрены мероприятия по обеспечению доступности данных помещений для маломобильных групп населения, включая инвалидов, использующих кресла-коляски и собак-проводников (далее-МГН) в соответствии с требованиями СП 59.13330.2016 Свод правил. Доступность зданий и сооружений для маломобильных групп населения. Данный свод правил касается функционально-планировочных элементов зданий и сооружений, их участков или отдельных помещений, доступных для МГН (входные узлы, коммуникации, пути эвакуации, помещения и зоны обслуживания, а также их информационное и инженерное (обустройство).

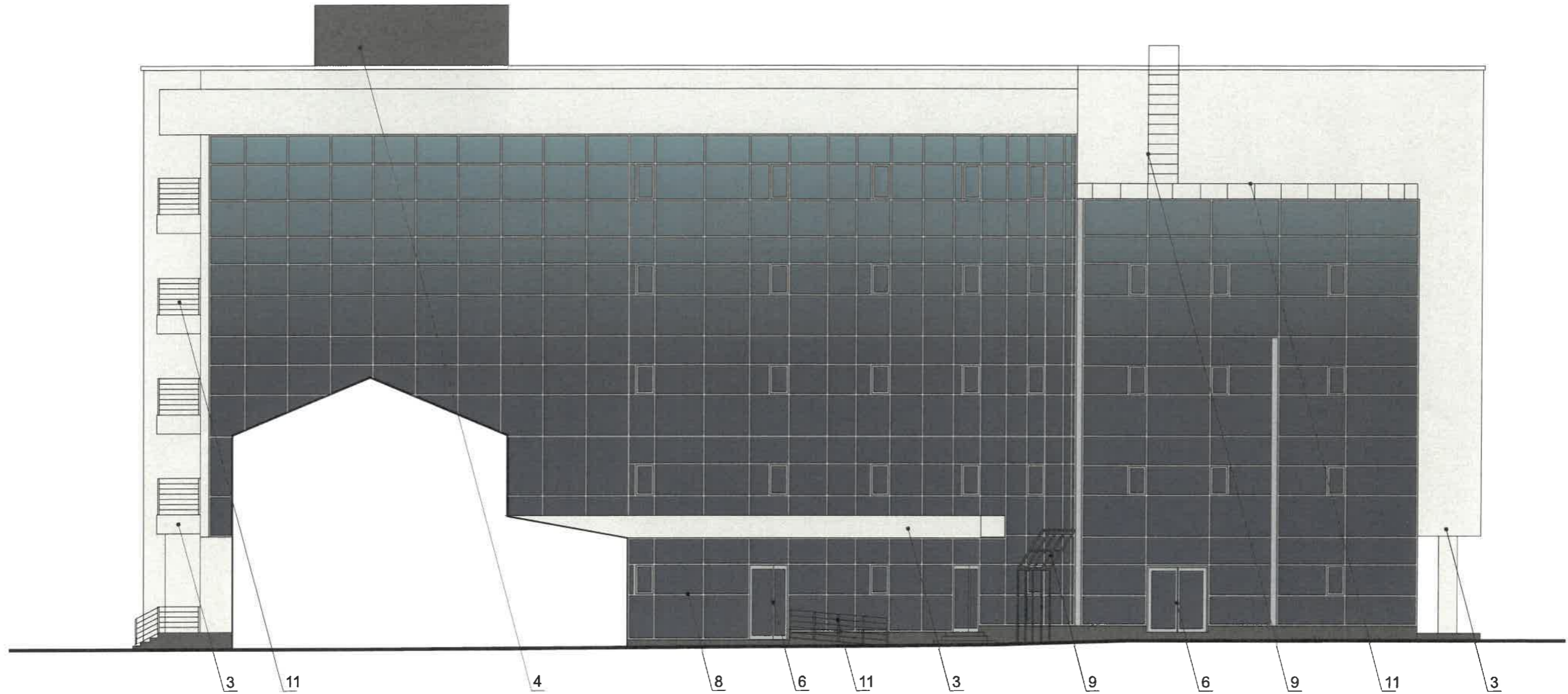
В частности, лестницы при входах в общественные помещения должны дублироваться пандусами с уклоном не более 1:20 (5%) или иными средствами подъема (подъемные платформы, лифты и т.д.). Согласно вышеуказанному Своду правил наружные лестницы и пандусы должны иметь поручни с учетом технических требований к опорным стационарным устройствам по ГОСТ Р 51261. Предельно допустимый размер выступа элементов зданий и сооружений из плоскости наружной стены фасада здания (крыльца, навесы, эркеры, балконы): не более 1,2 м.

**УСЛОВНЫЕ ОБОЗНАЧЕНИЯ:**

1 - выноска и номер позиции согласно Ведомости отделки фасадов на листе 1

Взам. инв. №  
 Подпись и дата  
 Инв. № подл.

						П25-Л-01/2022-КП			
						Колерный паспорт объекта капитального строительства по ул. Пермская, 25 в Ленинском районе города Перми			
Изм.	Кол.уч	Лист	Недок.	Подпись	Дата	Здание общественного назначения	Стадия	Лист	Листов
				<i>Берсенева</i>	10.22		П	4	
						Главный фасад (ул.Пермская)	ООО «НОВАЯ СТУДИЯ»		



**Условия переустройства входных групп**

1. В случае, если наружные лестницы при дополнительно устроенных входах в общественные помещения здания выходят за границы предоставленного земельного участка и красные линии квартала, то устройство дополнительных или переустройство существующих входных групп требует получения разрешения в установленном порядке;

2. В случае устройства или переустройства (перепланировки, ремонта, реконструкции) помещений общественного назначения, их входных групп в обязательном порядке должны быть предусмотрены мероприятия по обеспечению доступности данных помещений для маломобильных групп населения, включая инвалидов, использующих кресла-коляски и собак-проводников (далее-МГН) в соответствии с требованиями СП 59.13330.2016 Свод правил. Доступность зданий и сооружений для маломобильных групп населения. Данный свод правил касается функционально-планировочных элементов зданий и сооружений, их участков или отдельных помещений, доступных для МГН (входные узлы, коммуникации, пути эвакуации, помещения и зоны обслуживания, а также их информационное и инженерное (обустройство).

В частности, лестницы при входах в общественные помещения должны дублироваться пандусами с уклоном не более 1:20 (5%) или иными средствами подъема (подъемные платформы, лифты и т.д.). Согласно вышеуказанному Своду правил наружные лестницы и пандусы должны иметь поручни с учетом технических требований к опорным стационарным устройствам по ГОСТ Р 51261. Предельно допустимый размер выступа элементов зданий и сооружений из плоскости наружной стены фасада здания (крыльца, навесы, эркеры, балконы): не более 1,2 м.

СОГЛАСОВАНО  
1й заместитель начальника ДГА  
г. Перми - главный архитектор  
Д.Ю. Лапшин  
"19" 01 2022г.  
*Лапшин Д.Ю.*

**УСЛОВНЫЕ ОБОЗНАЧЕНИЯ:**

1 - выноска и номер позиции согласно Ведомости отделки фасадов на листе 1

Взам. инв. №  
Подпись и дата  
Инв. № подл.

						П25-Л-01/2022-КП			
						Коперный паспорт объекта капитального строительства по ул. Пермская, 25 в Ленинском районе города Перми			
Изм.	Кол.уч	Лист	Недок.	Подпись	Дата	Здание общественного назначения	Стадия	Лист	Листов
				<i>Берснев</i>	10.22		П	5	
						Главный фасад (ул.М.Горького)	ООО «НОВАЯ СТУДИЯ»		



СОГЛАСОВАНО  
 1<sup>й</sup> заместитель начальника ДГА  
 г. Перми - главный архитектор  
 Д.Ю. Лапшин  
 19.10.2022 г.  
*Лапшин Д.Ю.*

**УСЛОВНЫЕ ОБОЗНАЧЕНИЯ:**

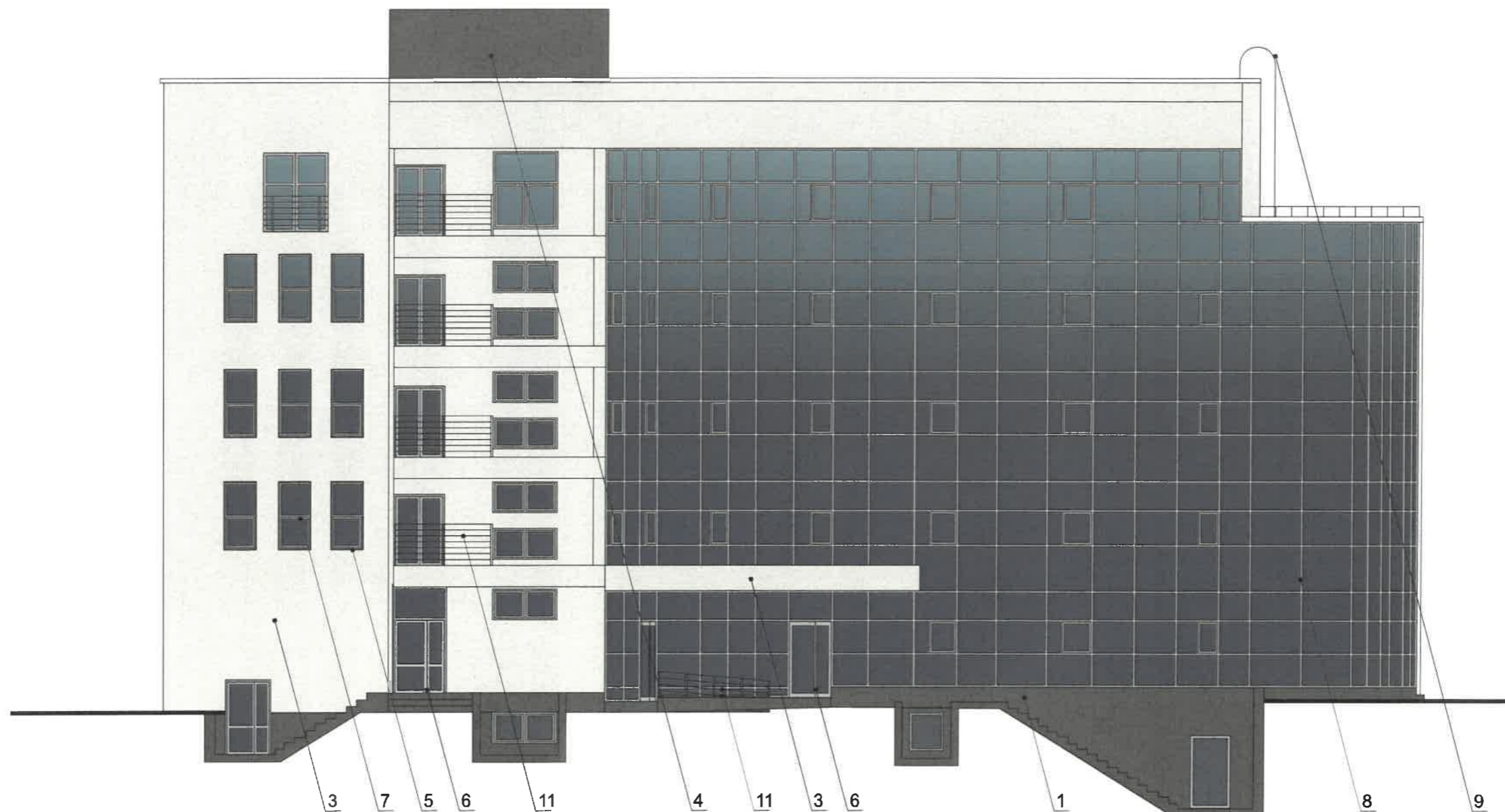
1 - выноска и номер позиции согласно Ведомости отделки фасадов на листе 1

**Условия размещения дополнительного оборудования**

Согласно приказу государственной инспекции по охране объектов культурного наследия Пермского края от 27.08.2019 № СЭД-55-001-06-272 «О включении выявленного объекта культурного наследия - достопримечательного места «Губернский центр» в Единый государственный реестр объектов культурного наследия (памятников истории и культуры) народов Российской Федерации» запрещается размещение на фасадах антенн, наружных блоков вентиляции и кондиционирования, вентиляционных труб, элементов систем газоснабжения и других технологических элементов зданий и сооружений. Антенны, наружные блоки вентиляции и кондиционирования, вентиляционные трубы, элементы системы газоснабжения и другие технологические элементы зданий и сооружений могут размещаться на кровле объектов капитального строительства компактными упорядоченными группами с использованием единой несущей основы, в том числе с устройством ограждения, а также на фасадах, не обращенных к историческим линиям застройки и не примыкающих к ним.

						П25-Л-01/2022-КП			
						Колерный паспорт объекта капитального строительства по ул. Пермская, 25 в Ленинском районе города Перми			
Изм.	Кол.уч	Лист	Недок.	Подпись	Дата	Здание общественного назначения	Стадия	Лист	Листов
				<i>Берснев</i>	10.22		П	6	
						Боковой фасад	ООО «НОВАЯ СТУДИЯ»		

Взам. инв. №  
Подпись и дата  
Инв. № подл.



СОГЛАСОВАНО  
 1й заместитель начальника ДГА  
 г. Пермь - главный архитектор  
 Д.Ю. Лапшин  
 19  
 2022г.  
*Лапшин Д.Ю.*

**УСЛОВНЫЕ ОБОЗНАЧЕНИЯ:**

1 - выноска и номер позиции согласно Ведомости отделки фасадов на листе 1

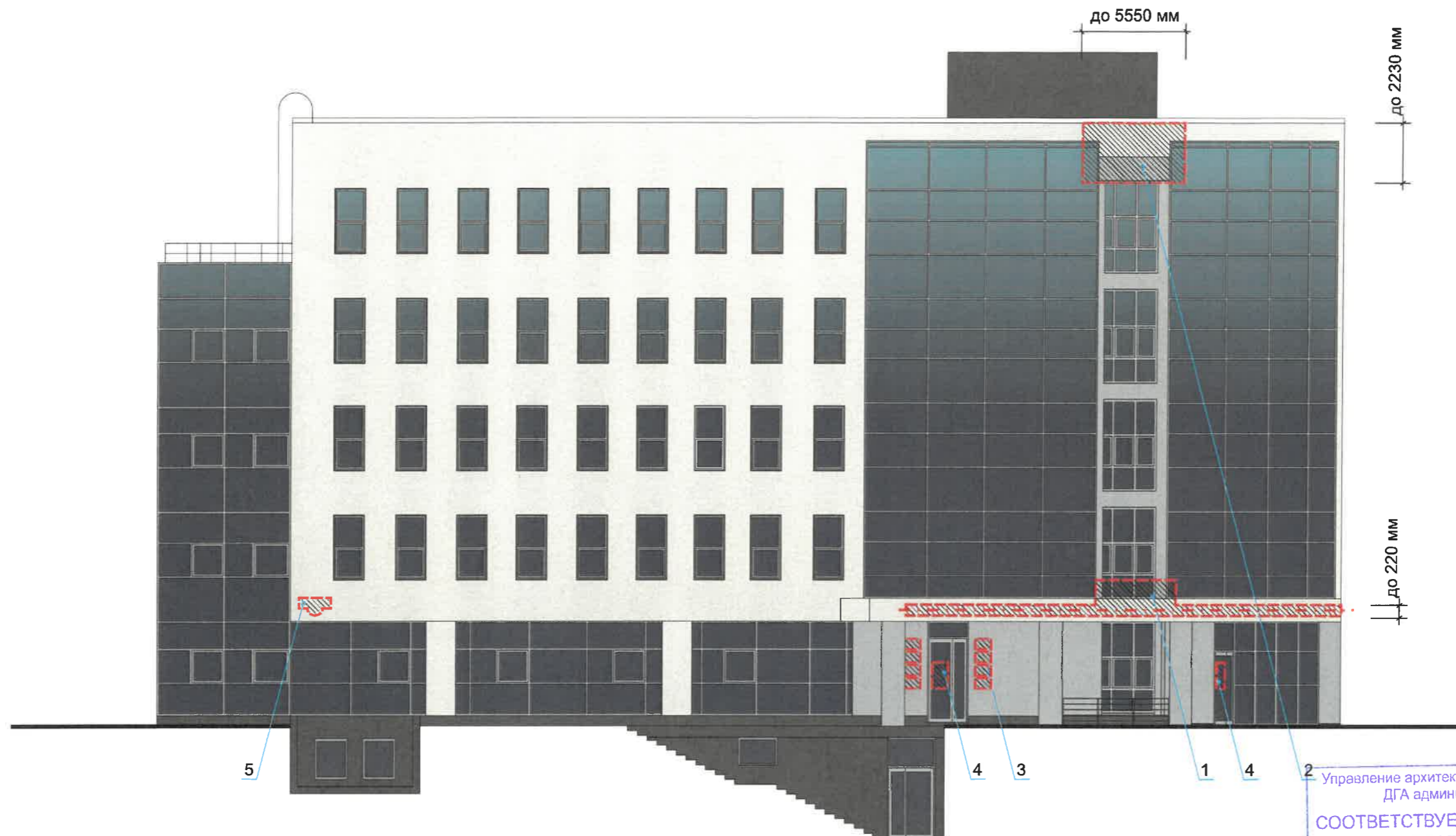
**Условия размещения дополнительного оборудования**

Согласно приказу государственной инспекции по охране объектов культурного наследия Пермского края от 27.08.2019 № СЭД-55-001-06-272 «О включении выявленного объекта культурного наследия - достопримечательного места «Губернский центр» в Единый государственный реестр объектов культурного наследия (памятников истории и культуры) народов Российской Федерации» запрещается размещение на фасадах антенн, наружных блоков вентиляции и кондиционирования, вентиляционных труб, элементов систем газоснабжения и других технологических элементов зданий и сооружений. Антенны, наружные блоки вентиляции и кондиционирования, вентиляционные трубы, элементы системы газоснабжения и другие технологические элементы зданий и сооружений могут размещаться на кровле объектов капитального строительства компактными упорядоченными группами с использованием единой несущей основы, в том числе с устройством ограждения, а также на фасадах, не обращенных к историческим линиям застройки и не примыкающих к ним.

						П25-Л-01/2022-КП			
						Коперный паспорт объекта капитального строительства по ул. Пермская, 25 в Ленинском районе города Перми			
Изм.	Кол.уч	Лист	№ док.	Подпись	Дата	Здание общественного назначения	Стадия	Лист	Листов
Выполнил				<i>Берснев</i>	10.22		П	7	
						Дворовой фасад	ООО «НОВАЯ СТУДИЯ»		

Взам. инв. №	
Подпись и дата	
Инв. № подл.	





Управление архитектуры и городского дизайна  
ДГА администрации г.Перми  
**СООТВЕТСТВУЕТ АРХИТЕКТУРНОМУ  
ОБЛИКУ ГОРОДА ПЕРМИ**  
« »  
Подпись: *[Signature]*

**Условные обозначения**

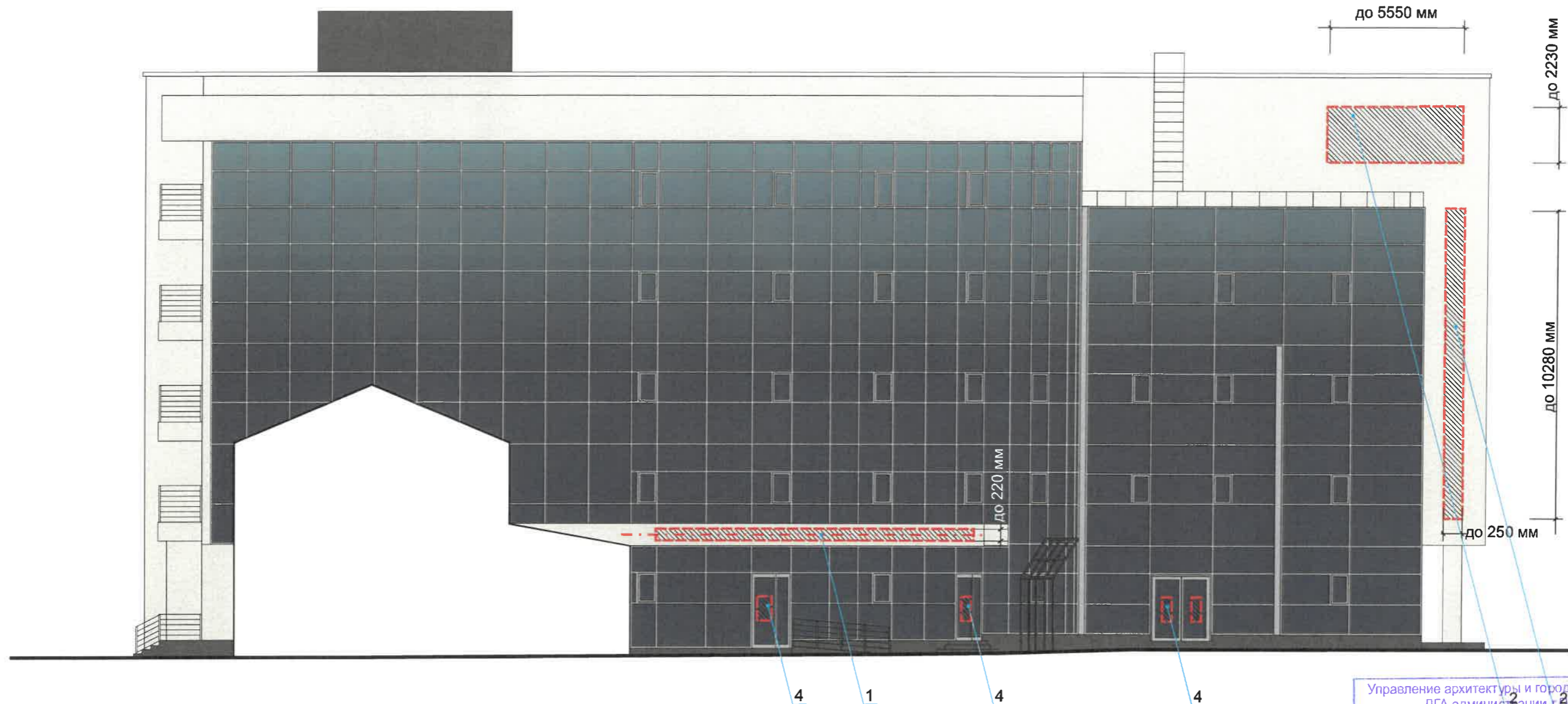
- - - ось размещения средств размещения информации, рекламных конструкций
- место допустимого размещения средств размещения информации, рекламных конструкций
- выноска и номер позиции согласно Ведомости средств размещения информации, рекламных конструкций

**Ведомость средств размещения информации, рекламных конструкций**

Поз.	Тип объекта, материал, способы крепления	Цвет (с указанием RAL)	Наличие подсветки
1	Объёмные буквы и/или логотипы без подложки, размещенные на козырьке*. Оргстекло, металл, пластик	Фирменные цвета	Внутренняя или контурная подсветка
2	Объёмные буквы и/или логотипы без подложки, размещенные на стене. Оргстекло, металл, пластик	Фирменные цвета	Внутренняя или контурная подсветка
3	Информационные, модульные таблички. Пластик, оргстекло, металл.	Фирменные цвета Модульные - белый фон	—
4	** Информационная табличка - режимник. Пленка ПВХ. Металл, пластик.	Фирменные цвета	—
5	Указатель с наименованием улицы и номером дома (здания) (пункт 11.4.2 решения Пермской городской Думы от 15.12.2020 № 277). Пластик, металл.	R-(0), G-(20), B-(120) / Белый	Внутренняя или контурная подсветка

						П25-Л-01/2022-КП			
						Колерный паспорт объекта капитального строительства по ул. Пермская, 25 в Ленинском районе города Перми			
Изм.	Кол.уч	Лист	№ док.	Подпись	Дата	Здание общественного назначения	Стадия	Лист	Листов
Выполнил	Берсенева			<i>[Signature]</i>	10.22		П	8	
						Размещение средств размещения информации, рекламных конструкций	ООО «НОВАЯ СТУДИЯ»		

И-инв.№ подп.
Подпись и дата
Ваам.инв.№



Управление архитектуры и городского дизайна  
ДГА администрации г.Перми  
**СООТВЕТСТВУЕТ АРХИТЕКТУРНОМУ  
ОБЛИКУ ГОРОДА ПЕРМИ**  
« »  
Подпись: \_\_\_\_\_

**Условные обозначения**

- - - - - ось размещения средств размещения информации, рекламных конструкций
- место допустимого размещения средств размещения информации, рекламных конструкций
- выноска и номер позиции согласно Ведомости средств размещения информации, рекламных конструкций

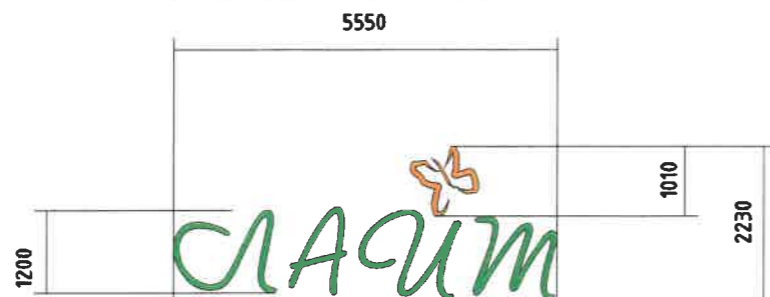
**Ведомость средств размещения информации, рекламных конструкций**

Поз.	Тип объекта, материал, способы крепления	Цвет (с указанием RAL)	Наличие подсветки
1	Объёмные буквы и/или логотипы без подложки, размещенные на козырьке*. Оргстекло, металл, пластик	Фирменные цвета	Внутренняя или контурная подсветка
2	Объёмные буквы и/или логотипы без подложки, размещенные на стене. Оргстекло, металл, пластик	Фирменные цвета	Внутренняя или контурная подсветка
3	Информационные, модульные таблички. Пластик, оргстекло, металл.	Фирменные цвета Модульные - белый фон	—
4	** Информационная табличка - режимник. Пленка ПВХ. Металл, пластик.	Фирменные цвета	—
5	Указатель с наименованием улицы и номером дома (здания) (пункт 11.4.2 решения Пермской городской Думы от 15.12.2020 № 277). Пластик, металл.	R-(0), G-(20), B-(120) / Белый	Внутренняя или контурная подсветка

П25-Л-01/2022-КП					
Колерный паспорт объекта капитального строительства по ул. Пермская, 25 в Ленинском районе города Перми					
Изм.	Кол.уч	Лист	№ док.	Подпись	Дата
			Берсенева		10.22
Здание общественного назначения				Стадия	Лист
				П	9
Размещение средств размещения информации, рекламных конструкций				ООО «НОВАЯ СТУДИЯ»	

Взам.инв.№  
Подпись и дата  
Инв.№ подп.

Вывеска на витраже на фасаде по ул.Пермская



Вывеска на фасаде по ул.М.Горького

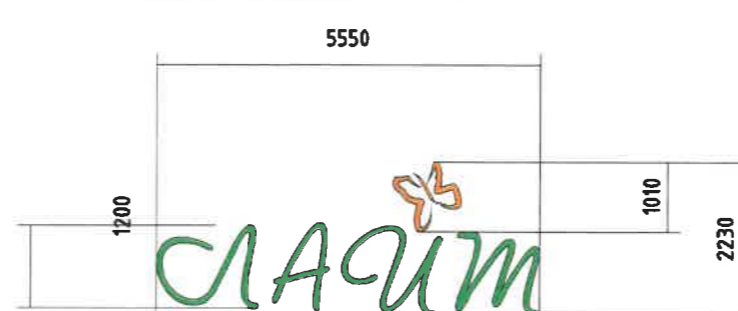
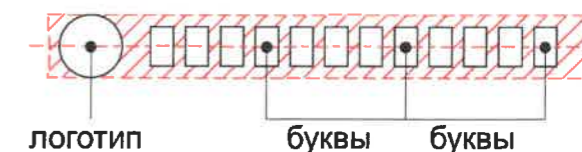


Схема компоновки объемных букв и/или логотипов, знаков относительно оси размещения средств размещения информации



Вывеска на фризе на фасаде по ул.Пермская



**Условия размещения средств размещения информации, рекламных конструкций.**

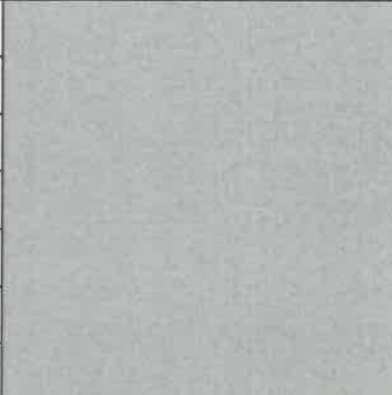
- Согласно приказу государственной инспекции по охране объектов культурного наследия Пермского края от 27.08.2019 № СЭД-55-001-06-272 «О включении выявленного объекта культурного наследия - достопримечательного места «Губернский центр» в Единый государственный реестр объектов культурного наследия (памятников истории и культуры) народов Российской Федерации» запрещается:
  - размещение рекламных конструкций и вывесок с размером информационного поля, превышающим 1,2 м по короткой стороне или 1,8 метра по длинной стороне, за исключением вывесок в виде отдельных накладных букв без использования подложки, размещаемых на фасадах;
  - размещение на фасадах рекламных конструкций и вывесок, совокупная площадь которых превышает 5% площади фасада;
  - размещение рекламных конструкций и вывесок, перекрывающих архитектурные элементы фасадов зданий.
- Средства размещения информации располагаются относительно условной прямой линии - единой горизонтальной оси. Местоположение оси на фасаде определяется как половина расстояния между верхним и нижним архитектурным элементом (окна, наличники, карниз, фриз и др.), выделяющимися (западающим, выступающим) из плоскости стены.
- Размещение вывесок и рекламных конструкций должно осуществляться в границах места допустимого размещения средств размещения информации, рекламных конструкций, установленных данным колерным паспортом объекта капитального строительства.
- В случае размещения рекламной конструкции на фасаде здания, строения, сооружения, такая конструкция должна быть отражена в составе нового колерного паспорта, а ее размещение должно осуществляться в соответствии с действующим порядком установки и эксплуатации рекламных конструкций на территории города Перми, утвержденным решением Пермской городской Думы, с последующим получением разрешения на установку и эксплуатацию рекламной конструкции в установленном порядке.
- В случае возникновения спорных ситуаций с другими организациями в отношении мест размещения нестандартных вывесок, расположенных не в границах занимаемого помещения, регулирование конфликта и окончательное решение по размещению вывесок той или иной претендующей организации должно приниматься собственниками объекта.


\* Существующий козырек, без использования дополнительных подложек  
 \*\* Непосредственно на остеклении витрины допустимо несплошное написание информации, состоящей из графической и (или) текстовой частей, занимающей не более 30 % площади одного членения поля остекления (пункт 3.13. Стандартных требований).

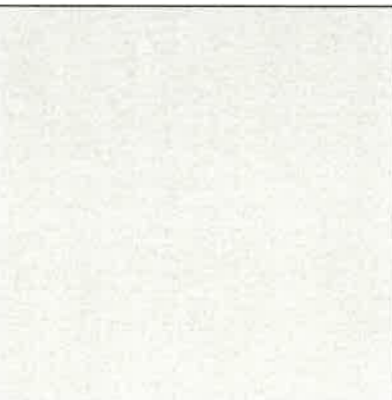
Управление архитектуры и городского дизайна  
 ДГА администрации г.Перми  
**СООТВЕТСТВУЕТ АРХИТЕКТУРНОМУ  
 ОБЛИКУ ГОРОДА ПЕРМИ**  
 «19» 01. 2022  
 Сарасев С.А. Подпись

Взам.инв.№  
 Подпись и дата  
 Инв.№ подл.

						П25-Л-01/2022-КП			
						Колерный паспорт объекта капитального строительства по ул. Пермская, 25 в Ленинском районе города Перми			
Изм.	Кол.уч	Лист	№док.	Подпись	Дата	Здание общественного назначения	Стадия	Лист	Листов
							П	10	
Выполнил	Берсенов				10.22	Размещение средств размещения информации, рекламных конструкций (чертежи вывесок)	ООО «НОВАЯ СТУДИЯ»		

Позиция ведомости отделки фасадов	RAL 9006	C: 35	
		M: 30	
		Y: 30	
		K: 10	
		R: 161	
		G: 161	
4,5,6,7, 8,9,10		B: 160	

Позиция согласно ведомости отделки фасадов	Керамогранит Italon Миллениум блэк X2 60*60	
1		

Позиция согласно ведомости отделки фасадов	RAL 9002	C: 0	
		M: 0	
		Y: 10	
		K: 10	
		R: 215	
		G: 213	
3		B: 203	

Позиция согласно ведомости отделки фасадов	Хромированная сталь	
11		

<https://rgb.to/ral/>

СОГЛАСОВАНО  
 1<sup>й</sup> заместитель начальника ДГА  
 г. Пермь - главный архитектор  
 Д.Ю. Лапшин  
 19.10.2022 г. *Лапшин Д.Ю.*

						П25-Л-01/2022-КП			
						Колерный паспорт объекта капитального строительства по ул. Пермская, 25 в Ленинском районе города Перми			
Изм.	Кол.уч	Лист	№ док.	Подпись	Дата	Здание общественного назначения	Стадия	Лист	Листов
				<i>Берснев</i>	10.22		П	11	
						Эталоны колеров	ООО «НОВАЯ СТУДИЯ»		