

Общество с ограниченной ответственностью «ПСК АФ-ПРОЕКТ»

№59-22-01-26-5712 от 21.12.2021
Номер и дата входящего заявления о согласовании колерного паспорта (заполняется ДГА)

Заказчик: ФГБОУ ВО ПГМУ им. академика Е.А. Вагнера Минздрава России

ПАСПОРТ ВНЕШНЕГО ОБЛИКА ОБЪЕКТА КАПИТАЛЬНОГО СТРОИТЕЛЬСТВА (КОЛЕРНЫЙ ПАСПОРТ)

АДРЕС ОБЪЕКТА: г.Пермь, административный район Ленинский,
улица Петропавловская, здание (строение) № 28

17/2021-ПОФ

Пермь 2021г.

Ведомость чертежей

ЛИСТ	НАИМЕНОВАНИЕ	ПРИМЕЧАНИЯ
1	Общие данные (начало)	
2	Общие данные (окончание)	
3	Существующее состояние фасадов (фотофиксация)	
4	Главный фасад	
5	Дворовой фасад	
6	Боковой фасад	
7	Боковой фасад	
8	Размещение средств размещения информации, рекламных конструкций. (главный фасад)	
9	Архитектурно-художественная подсветка (главный фасад)	
10	Эталон колеров	

Ведомость отделки фасадов

ПОЗ.	ЭЛЕМЕНТ ФАСАДА	ЭТАЛОН ЦВЕТА	ОБОЗНАЧ.	ВИД ОТДЕЛКИ	ПРИМ.
1	Поле стен		RAL 0407020	Окраска по штукатурке	
2	Цоколь, крыльцо, приямки, ступени		RAL 0006000	Окраска по штукатурке	
3	Архитектурные элементы		RAL 9010	Окраска по штукатурке	
4	Остекление окон		—	Стеклопакеты	
5	Оконные блоки		RAL 9010	Металлопластик	
6	Двери, стойки		RAL 9002	Металл окрашенный	
7	Лестница, стойки		RAL 9007	Краска по металлу	
8	Ограждение кровли, нар. водопровод, вент каналы, слух. окна		RAL 9002	Металл окрашенный	
9	Кровля, козырьки		RAL 9002	Металлочерепица	сущ.
10	Отливы		RAL 9010	Оцинк. сталь с полим покрытием	

Пояснительная записка

Нежилое здание ПГМУ ИМ. АКАДЕМИКА Е.А. ВАГНЕРА МИНЗДРАВА РОССИИ Факультет клинической психологии и высшего сестринского образования расположено по адресу ул. Петропавловская д.28 Ленинского района г.Перми. Здание 4-х этажное с подвалом, общей площадью 1765м2.

Высота этажей 2,9м в том числе и подвал.

По конфигурации здание прямоугольное.

Несущие стены из кирпича.

Кровля -двухскатная.

Ранее разработанные колерные паспорта: не разрабатывались.

Проектные решения:

Проектом предполагается преобразование фасадов с целью возвращения им архитектурного единства по средствам согласованного оформления здания.

Цветовые решения выбраны с учетом стиля близ расположенных зданий.

Места разрушений штукатурно-окрасочного слоя необходимо восстановить и предусмотреть защитные мероприятия в виде отливов.

Согласно Приказу Государственной инспекции по охране объектов культурного наследия Пермского края от 27.08.2019 N СЭД-55-001-06-272 рассматриваемый объект капитального строительства расположен в границах территории объекта культурного наследия - достопримечательного места "Губернский центр", а также согласно Приказу Министерства культуры, молодежной политики и массовых коммуникаций Пермского края от 26.11.2013 N СЭД-27-01-12-384 рассматриваемый объект капитального строительства расположен в границах территории объекта культурного наследия регионального значения - ансамбля "Доходный дом В.Д.Кувшинского".

В соответствии с Градостроительным кодексом Российской Федерации, решением Пермской городской Думы от 15.12.2020 № 277 «Об утверждении Правил благоустройства территории города Перми» и постановлением администрации города Перми от 22.02.2017 № 130 «Об утверждении формы и Порядка согласования паспорта внешнего облика объекта капитального строительства (колерного паспорта)» проекты колерных паспортов либо проекты изменений в колерные паспорта не являются разрешительной документацией на строительство, реконструкцию объекта капитального строительства; не являются правовым основанием на устройство пристроек, навесов, козырьков и других архитектурных элементов объекта капитального строительства.

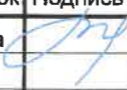

Предметом согласования данного колерного паспорта являются: принятые цветовые решения элементов фасада, применяемые материалы существующего объекта недвижимости, а также определение возможных типов размещения средств размещения информации на нем.

Средства размещения информации, рекламные конструкции, не соответствующие типу и местам их возможного размещения, подлежат демонтажу.

До начала проведения работ по реконструкции, ремонту объекта необходимо разработать и согласовать с органом исполнительной власти, осуществляющим функции в области охраны объектов культурного наследия, раздел об обеспечении сохранности объекта культурного наследия в соответствии с п.2 ст.36 Федерального закона от 25.06.2002 № 73-ФЗ «Об объектах культурного наследия (памятниках истории и культуры) народов Российской Федерации».

Согласно Распоряжению Правительства Пермского края от 29.04.2021 № 95-рп утвержденному межведомственного плана мероприятий по профилактике и пресечению противоправных действий несовершеннолетних и молодежи, связанных с незаконным нанесением надписей и графических изображений на фасады зданий и сооружений необходимо предусматривать при реставрации и ремонте фасадов зданий и сооружений, являющихся объектами культурного наследия и находящихся в муниципальной собственности, использование защитных (антивандалных) покрытий (краски, штукатурки со специальными компонентами, прозрачные лаки) и (или) защитных фасадных конструкций (ограждения, сетка).

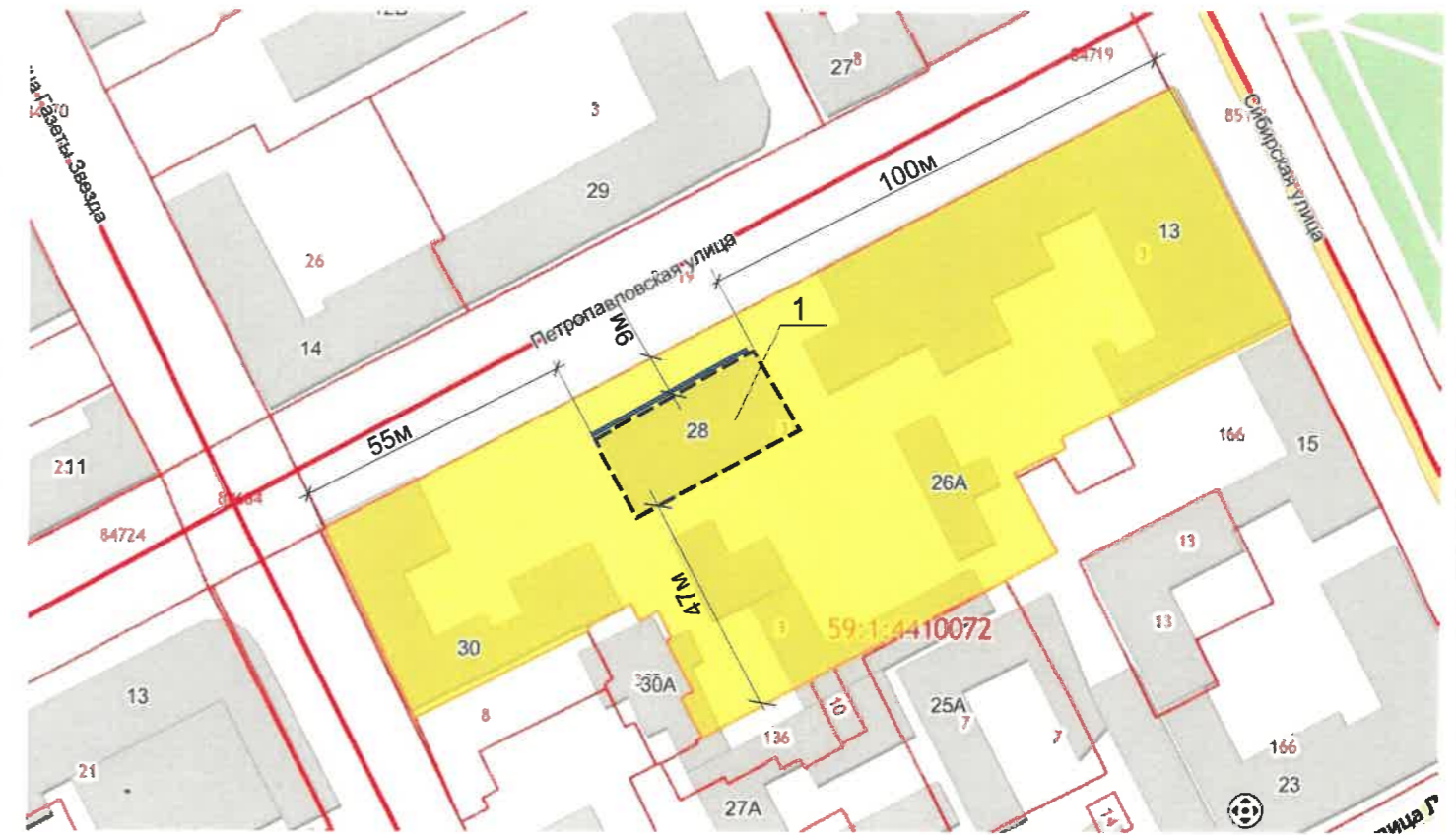

 СОГЛАСОВАНО
 14 заместитель начальника ДГА
 г. Перми - главный архитектор
 Д.Ю. Лапшин
 19.01.2022

						17/2021-ПОФ			
						Колерный паспорт объекта капитального строительства по ул.Петропавловская д.28. Ленинского района г.Перми			
Изм.	Кол.уч	Лист	Недок	Подпись	Дата	Здание учебного заведения	Стадия	Лист	Листов
	Разраб.	Воробьева			01.22		П	1	
	Н.контр.	Постнов			01.22	Общие данные (начало)	ООО «ПСК АФ-ПРОЕКТ»		

Инструкция о порядке производства работ, связанных с окраской фасадов и всех наружных частей зданий, сооружений, строений, расположенных на территории города Перми

1. Окраска (отделка) фасадов и всех наружных частей зданий, сооружений, строений, расположенных на территории города Перми, может производиться лишь на основании паспорта внешнего облика объекта капитального строительства (колерного паспорта), согласованного с департаментом градостроительства и архитектуры администрации г. Перми (далее – ДГА).
2. До начала процесса окраски (отделки) здания или какого-либо сооружения должны быть произведены работы по капитальному ремонту всех без исключения его наружных частей, подлежащих окраске.
3. До начала ремонта зданий, имеющих газосветовую рекламу, сообщить рекламораспространителю о предстоящих работах на фасаде здания с целью сохранения вывесок либо их демонтажа.
4. Полуразрушенные и разрушенные архитектурные художественно-скульптурные элементы фасада: карнизы, фризы, колонны, пилястры, сандрики, кронштейны, обрамления проемов, различные лепные украшения, барельефы, мозаика, художественная роспись и т.п. подлежат обязательному восстановлению в своем первоначальном виде. Категорически запрещается производить окраску здания без предварительного восстановления указанных элементов декора фасада.
5. Металлические поверхности отдельных элементов фасада: чугунные решетки, ограждения балконов и лестниц, элементы входных групп, двери, кронштейны и прочие архитектурно-художественные элементы фасада перед окраской очищаются от грязи, ржавчины, старой краски и покрываются вновь атмосферостойкой краской для металлических поверхностей.
6. В соответствии с выданными образцами цвета (колерами) на окраску (отделку) здания организация, производящая ремонт здания, составляет пробные образцы цвета, которые наносятся на подготовленную для покраски поверхность стены в уровне 1-го этажа здания (не выше 1,5 метров от земли).
7. Проверку и согласование пробного образца цвета (выкрас колера) производит уполномоченный представитель ДГА. Без указанных проверки и согласования производить окраску (отделку) фасадов здания категорически запрещается.
8. Домоуправления, организации и учреждения, производящие окраску (отделку) и связанный с нею ремонт фасадов здания, несут ответственность за выполнение настоящей инструкции и могут быть привлечены к административной ответственности за ее нарушение в соответствии со статьей 6.8.2 «Нарушение требований к внешнему виду фасадов зданий, строений, сооружений» Закона Пермского края от 06.04.2015 № 460-ПК «Об административных правонарушениях в Пермском крае».
9. По всем вопросам, связанным с производством работ, необходимо обращаться в ДГА по адресу: г. Пермь, ул. Сибирская, 15, каб. 315, тел. 212-76-98.

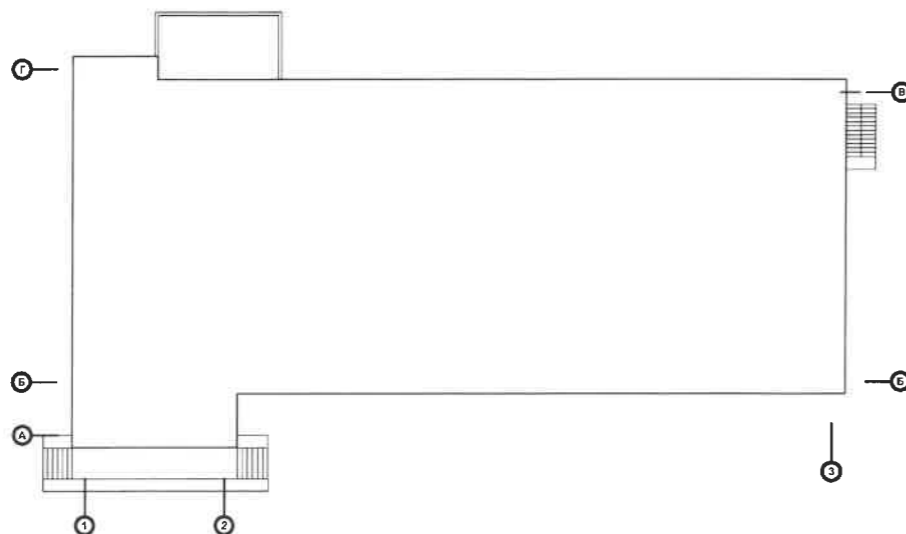
Ситуационный план



Условные обозначения

- рассматриваемый объект на земельном участке 59:01:4410072:3
- Здание учебного заведения по ул.Петропавловская д,28
- Красные линии
- Фасад с размещением средств размещения информации, рекламных конструкций

План координационных осей



Ведомость ссылочных и прилагаемых документов

ОБОЗНАЧЕНИЕ	НАИМЕНОВАНИЕ	ПРИМЕЧАНИЕ
<u>Ссылочные документы</u>		
Постановление адм-ции г. Перми от 22.02.2017 №130	Об утверждении формы и Порядка согласования паспорта внешнего облика объекта капитального строительства (колерного паспорта)	
Решение Пермской городской Думы от 15.12.2020 №277	Об утверждении Правил благоустройства территории города Перми	
СЭД-22-01-05-12 от 02.04.2013	Колерный паспорт по ул.Петропавловской,28 шифр:086-10-2013-ОФ	согл.10.2014

17/2021-ПОФ					
Колерный паспорт объекта капитального строительства по ул.Петропавловская д.28. Ленинского района г.Перми					
Изм.	Кол.уч	Лист	№док	Подпись	Дата
	Разраб.	Воробьева			01.22
	Н.контр.	Постнов			01.22
				Здание учебного заведения	Стадия
				Общие данные (окончание)	Лист
					Листов
				ООО «ПСК АФ-ПРОЕКТ»	

Существующее состояние главного фасада (фотофиксация).



Существующее состояние бокового фасада (фотофиксация).



Существующее состояние дворового фасада (фотофиксация)



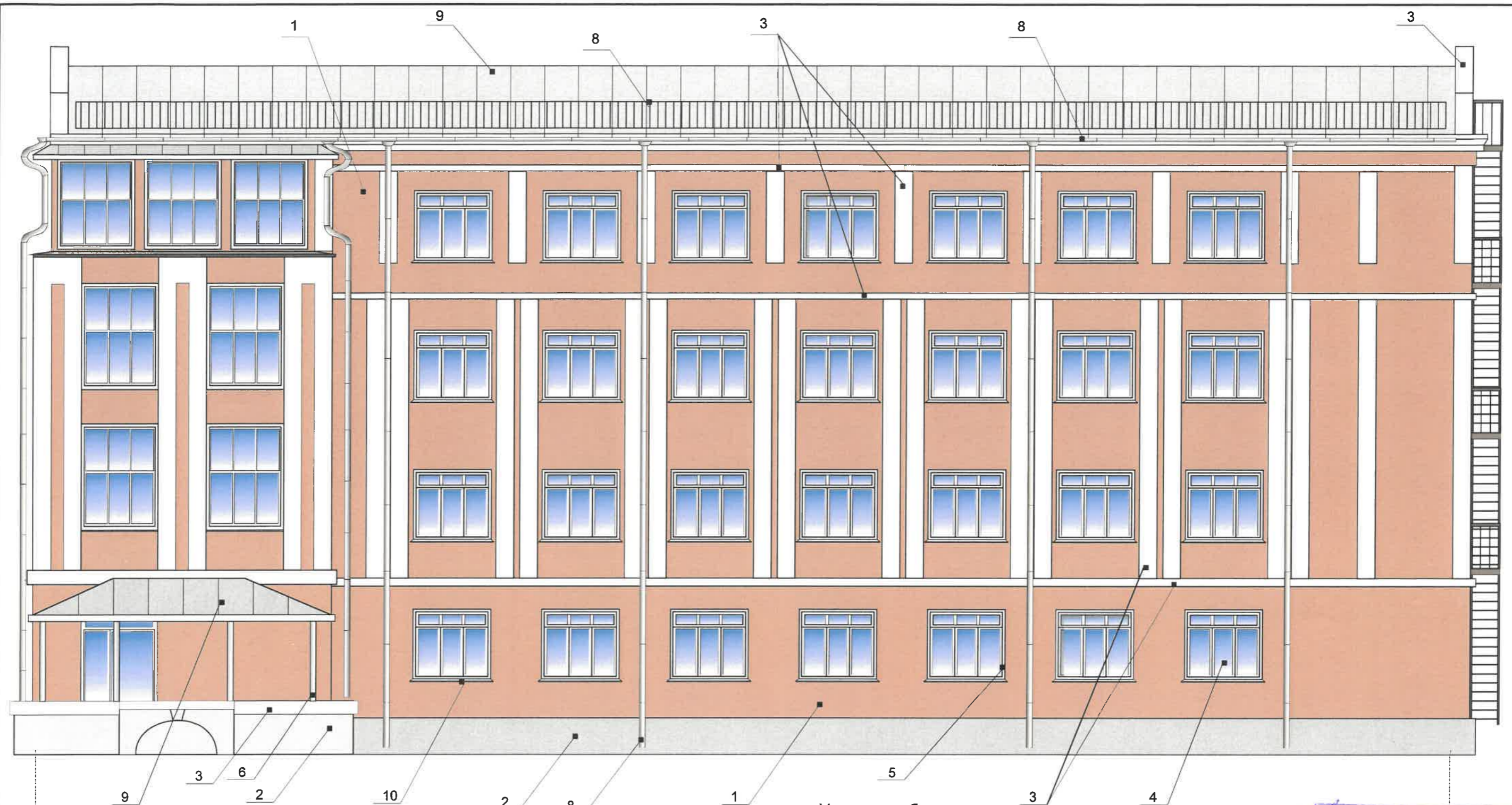
Существующее состояние бокового фасада (фотофиксация).



Существующее состояние дворового фасада (фотофиксация)



						17/2021-ПОФ			
						Колерный паспорт объекта капитального строительства по ул.Петропавловская д.28. Ленинского района г.Перми			
Изм.	Кол.уч	Лист	Недок	Подпись	Дата	Здание учебного заведения	Стадия	Лист	Листов
	Разраб.		Воробьева	<i>[Signature]</i>	01.22		П	3	
						Существующее состояние фасадов (фотофиксация)	ООО «ПСК АФ-ПРОЕКТ»		
Н.контр.		Постнов		<i>[Signature]</i>	01.22				



1

Примечание

1. В случае, если наружные лестницы при дополнительно устроенных входах в общественные помещения здания выходят за границы предоставленного земельного участка и красные линии квартала, то устройство дополнительных или переустройство существующих входных групп требует получения разрешения в установленном порядке;

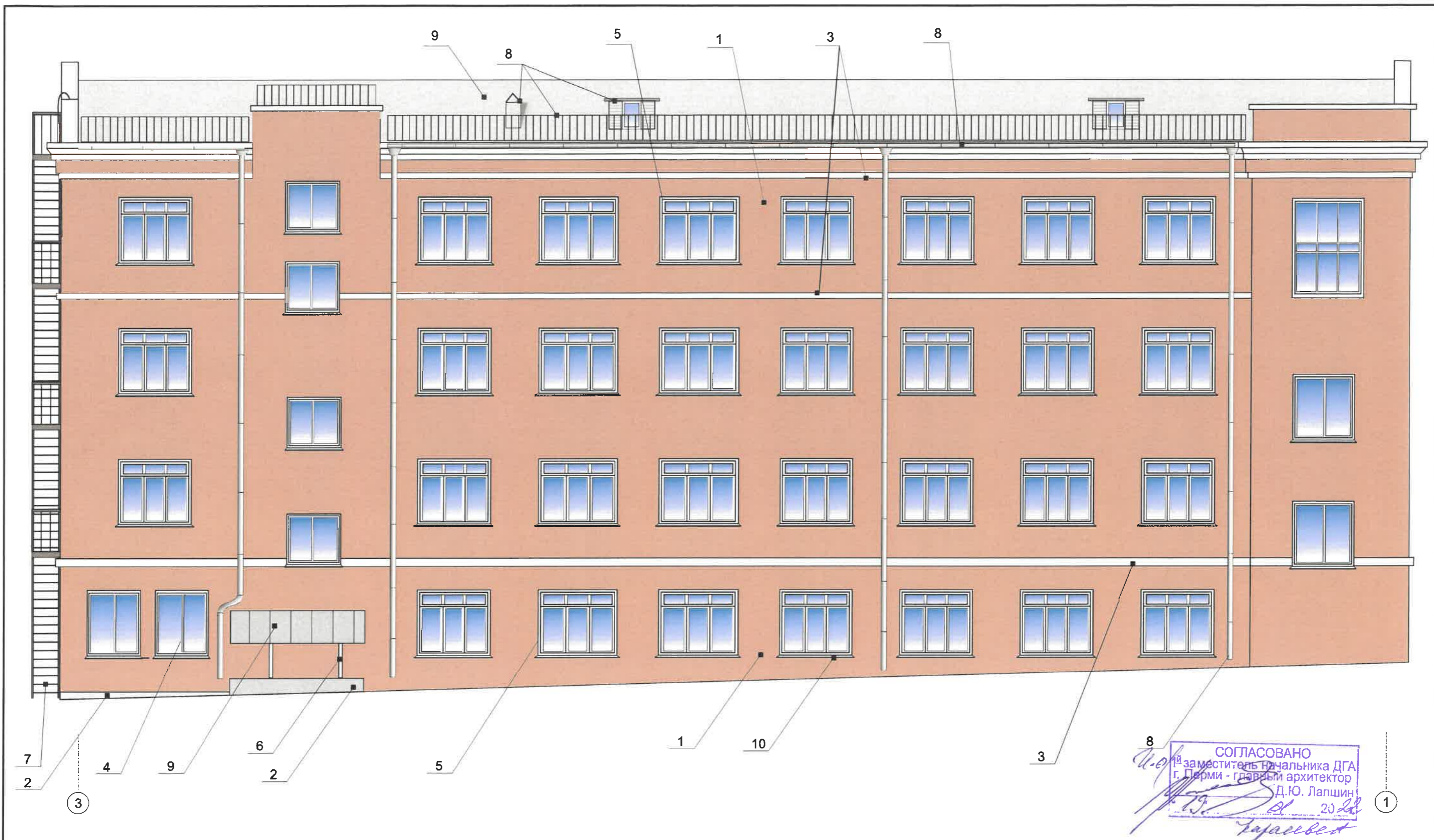
2. В случае устройства или переустройства (перепланировки, ремонта, реконструкции) помещений общественного назначения, их входных групп в обязательном порядке должны быть предусмотрены мероприятия по обеспечению доступности данных помещений для маломобильных групп населения, включая инвалидов, использующих кресла-коляски и собак-проводников (далее-МГН) в соответствии с требованиями СП 59.13330.2016 Свод правил. Доступность зданий и сооружений для маломобильных групп населения. Данный свод правил касается функционально-планировочных элементов зданий и сооружений, их участков или отдельных помещений, доступных для МГН (входные узлы, коммуникации, пути эвакуации, помещения и зоны обслуживания, а также их информационное и инженерное обустройство). В частности, лестницы при входах в общественные помещения должны дублироваться пандусами с уклоном не более 1:20 (5%) или иными средствами подъема (подъемные платформы, лифты и т.д.). Согласно вышеуказанному Своду правил наружные лестницы и пандусы должны иметь поручни с учетом технических требований к опорным стационарным устройствам по ГОСТ Р 51261; размеры входной площадки при открывании дверей наружу должны быть не менее 1,4 x 2,0 или 1,5 x 1,85; размеры входной площадки с пандусом не менее 2,2 x 2,2 м.

Условные обозначения

- 2 - Выноска и позиция согласно ведомости отделки фасада (см. л.1)
- 1 - Координатная ось (расположение осей см. л.2)

СОГЛАСОВАНО
 зам. заместителя начальника ДГА
 г.Перми - главный архитектор
 Д.Ю. Лапшин
 17.01.2022

						17/2021-ПОФ			
						Колерный паспорт объекта капитального строительства по ул.Петропавловская д.28. Ленинского района г.Перми			
Изм.	Кол.уч	Лист	№док	Подпись	Дата	Здание учебного заведения	Стадия	Лист	Листов
Разраб.				Воробьева	01.22		П	4	
Н.контр.				Постнов	01.22	Главный фасад	ООО «ПСК АФ-ПРОЕКТ»		

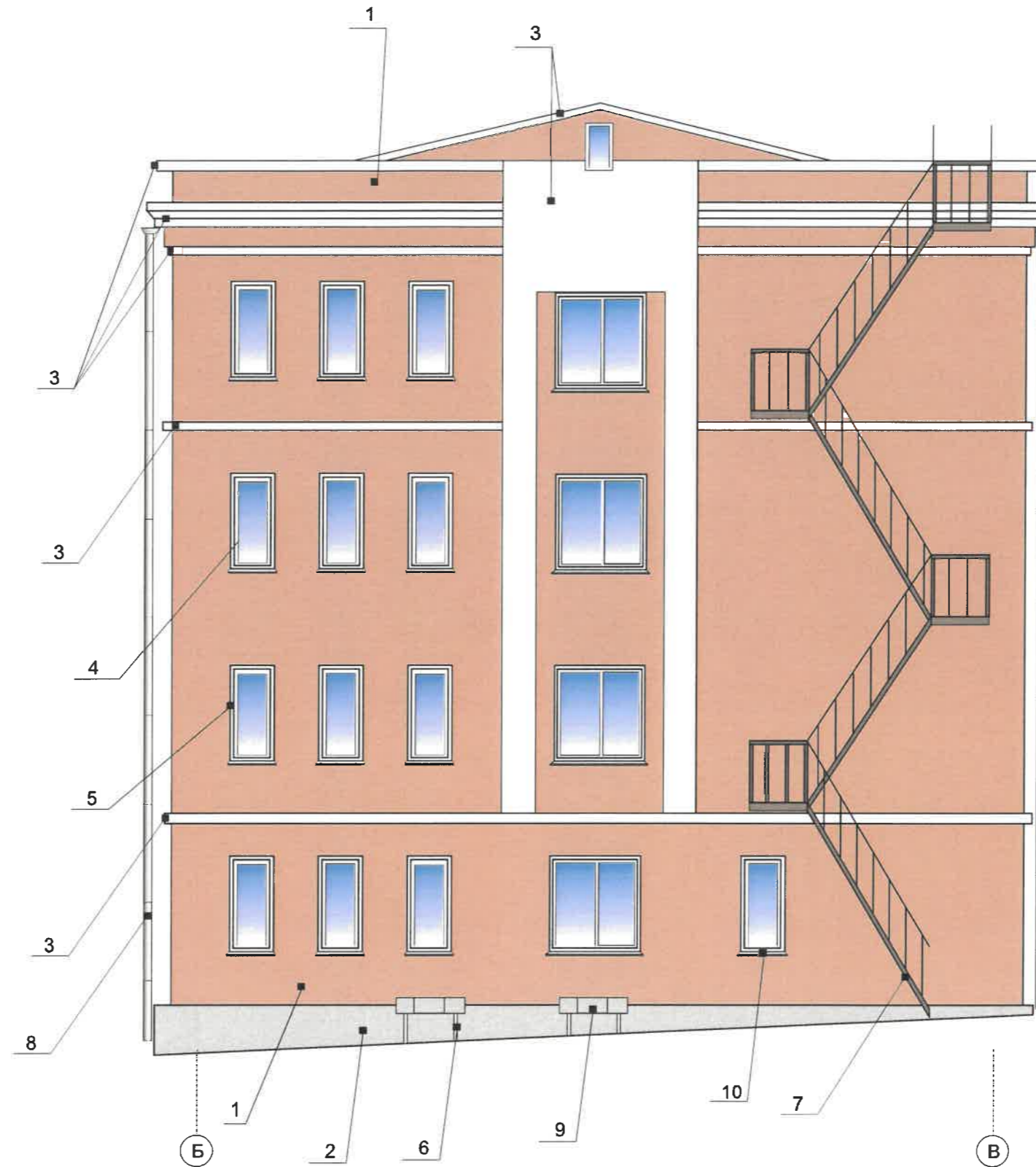


СОГЛАСОВАНО
 14 заместитель Начальника ДГА
 г. Перми - главный архитектор
 Д.Ю. Лапшин
 20.12.22
Лапшин

Условные обозначения

- 2 / - Выноска и позиция согласно ведомости отделки фасада (см. л.1)
- 1 - Координатная ось (расположение осей см. л.2)

						17/2021-ПОФ			
						Колерный паспорт объекта капитального строительства по ул.Петропавловская д.28. Ленинского района г.Перми			
Изм.	Кол.уч	Лист	Недок	Подпись	Дата	Здание учебного заведения	Стадия	Лист	Листов
				<i>Воробьева</i>	01.22		П	5	
						Дворовой фасад	ООО «ПСК АФ-ПРОЕКТ»		
Н.контр.				<i>Постнов</i>	01.22				

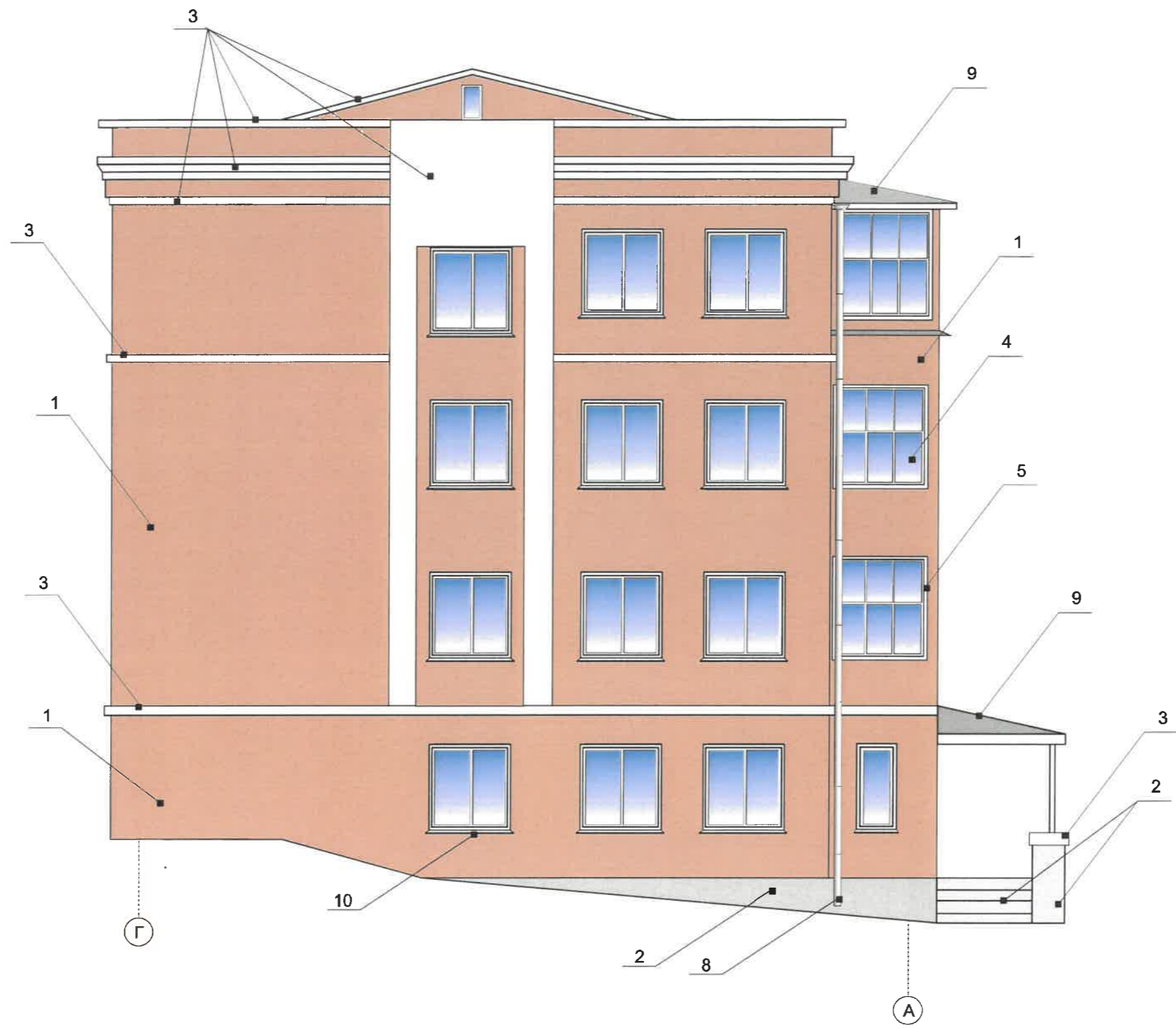


СОГЛАСОВАНО
 № заместителя начальника ДГА
 г.Перми - главный архитектор
 Д.Ю. Лапшин
 19.01.22
Лапшин

Условные обозначения

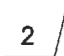

- 2 / - Выноска и позиция согласно ведомости отделки фасада (см. л.1)
- 1 - Координатная ось (расположение осей см. л.2)

						17/2021-ПОФ			
						Колерный паспорт объекта капитального строительства по ул.Петропавловская д.28. Ленинского района г.Перми			
Изм.	Кол.уч	Лист	Недок	Подпись	Дата	Здание учебного заведения	Стадия	Лист	Листов
Разраб.		Воробьева		<i>Воробьева</i>	01.22		П	6	
Н.контр.		Постнов		<i>Постнов</i>	01.22	Боковой фасад	ООО «ПСК АФ-ПРОЕКТ»		



СОГЛАСОВАНО
 зам. начальника ДГА
 г.Перми - главный архитектор
 Д.Ю. Лапшин
 20.12.21
Чареева

Условные обозначения

-  - Выноска и позиция согласно ведомости отделки фасада (см. л.1)
-  - Координатная ось (расположение осей см. л.2)

						17/2021-ПОФ			
						Колерный паспорт объекта капитального строительства по ул.Петропавловская д.28. Ленинского района г.Перми			
Изм.	Кол.уч	Лист	Недок	Подпись	Дата	Здание учебного заведения	Стадия	Лист	Листов
				<i>Воробьева</i>	01.22		П	7	
						Боковой фасад	ООО «ПСК АФ-ПРОЕКТ»		
Н.контр.				<i>Постнов</i>	01.22				

Условные обозначения

--- ось размещения средств размещения информации, рекламных конструкций

▨ - Место размещения средств размещения информации, рекламных конструкций

2 / Выноска и номер позиции согласно ведомости размещения средств размещения информации, рекламных конструкций



Управление архитектуры и городского дизайна
ДГА администрации г.Перми
СООТВЕТСТВУЕТ АРХИТЕКТУРНОМУ ОБЛИКУ ГОРОДА ПЕРМИ
«13.01.2022»
Подпись: [Signature]

Ведомость средств размещения информации, рекламных конструкций

Условия размещения средств размещения информации, рекламных конструкций.


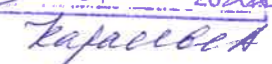
1. Место размещения информации располагаются относительно условной прямой линии – единой горизонтальной оси. Местоположение оси на фасаде определяется как половина расстояния между верхним и нижним архитектурным элементом (окна, наличники, карниз, фриз и др.), выделяющимся (западающим, выступающим) из плоскости стены.
2. Размещение вывесок и рекламных конструкций должно осуществляться в границах места допустимого размещения средств размещения информации, рекламных конструкций, установленных данным колерным паспортом объектом капитального строительства.
3. Размещение вывесок по отношению друг к другу, их конфигурация, наполненность информацией должны соответствовать Стандартным требованиям к вывескам, их размещению и эксплуатации (далее - Стандартные требования), утвержденным Решением Пермской городской Думы от 15.12.2020 №277.
4. В случае, если планируемые к размещению вывески не соответствуют типу и местам размещения средства размещения информации, рекламных конструкций колерного паспорта, потребуется внесение изменений в настоящий колерный паспорт.
5. Максимальный размер информационных табличек – 0,5 м х 0,7 м (пункт 2.13 Стандартных требований).
6. Узел крепления каждого типа объекта информации разрабатывается отдельным рабочим проектом.
7. В случае размещения рекламной конструкции на фасаде здания, строения, сооружения, такая конструкция должна быть отражена в составе нового колерного паспорта, а ее размещение должно осуществляться в соответствии с действующим порядком установки эксплуатации рекламных конструкций на территории города Перми, утвержденным решением пермской городской Думы, с последующим получением на установку и эксплуатацию рекламной конструкции в установленном порядке.
8. В случае возникновения спорных ситуаций с другими организациями в отношении мест размещения нестандартных вывесок, расположенных не в границах занимаемого помещения, регулирование конфликта и окончательное решение по размещению вывесок той или иной претендующей организации в соответствии с положениями Жилищного кодекса Российской Федерации должно приниматься на собрании собственников помещений в многоквартирном доме.

№	тип объекта, материал, способы крепления	цвет (с указанием RAL)	наличие подсветки
1.	Указатель с наименованием улицы и номером дома (здания) (пункт 11.4.2 решения Пермской городской Думы от 15.12.2020 № 277). Пластик, металл.	Синий: R-(0), G-(20), B-(120); белый	Возможна подсветка
2.	Информационная табличка (режимник). Одиночная (500x700). Оргстекло, пластик, металл, выклейки	Фирменные цвета	Без подсветки
17/2021-ПОФ			
Колерный паспорт объекта капитального строительства по ул.Петропавловская д.28. Ленинского района г.Перми			
Изм.	Кол.уч	Лист	Недок
Разраб.	Воробьева	01.22	
Здание учебного заведения		Стадия	Лист
		П	8
Н.контр.	Постнов	01.22	
Размещение средств размещения информации, рекламных конструкций. (главный фасад)			ООО «ПСК АФ-ПРОЕКТ»





1


3



 СОГЛАСОВАНО
 заместитель начальника ДГА
 г.Перми - главный архитектор
 Д.Ю. Лапшин
 20.2.22


Пояснительная записка:


Дизайн-проект архитектурно-художественной подсветки здания делает акцент на входную группу архитектурных элементов и подсвечивает полуколонны. Кроме того вертикальное свечение между оконными блоками визуально вытягивает здание, придавая ему парадность.
 Основной задачей проекта при выборе оборудования является совмещение низковольтной системы системы светодиодного освещения, работающих на напряжении 220 В.

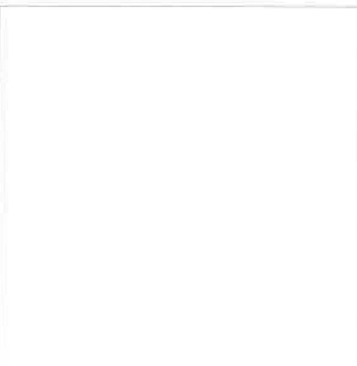
						17/2021-ПОФ			
						Коперный паспорт объекта капитального строительства по ул.Петропавловская д.28. Ленинского района г.Перми			
Изм.	Кол.уч	Лист	Недок	Подпись	Дата	Здание учебного заведения	Стадия	Лист	Листов
	Разраб.	Воробьева			01.22		П	9	
	Н.контр.	Постнов			01.22	Архитектурно-художественная подсветка (главный фасад)	ООО «ПСК АФ-ПРОЕКТ»		

позиция ведомости отделки фасадов	Координаты цвета RAL 0407020	C:	15	
		M:	38	
		Y:	35	
		K:	5	
		R:	211	
		G:	165	
1		B:	151	

позиция ведомости отделки фасадов	Координаты цвета RAL 9007	C:	0	
		M:	0	
		Y:	0	
		K:	60	
		R:	143	
		G:	143	
7		B:	140	

позиция ведомости отделки фасадов	Координаты цвета RAL 0006000	C:	42	
		M:	32	
		Y:	32	
		K:	16	
		R:	144	
		G:	146	
2		B:	147	

позиция ведомости отделки фасадов	Координаты цвета RAL 9010	C:	0	
		M:	0	
		Y:	5	
		K:	0	
		R:	247	
		G:	249	
3,5,10		B:	239	

позиция ведомости отделки фасадов	Координаты цвета RAL 9002	C:	5	
		M:	0	
		Y:	10	
		K:	10	
		R:	221	
		G:	222	
6,8,9		B:	212	

Усоф
 СОГЛАСОВАНО
 № заместитель начальника ДГА
 г.Перми - главный архитектор
 Д.Ю. Паншин
 [Signature]

						17/2021-ПОФ			
						Колерный паспорт объекта капитального строительства по ул.Петропавловская д.28. Ленинского района г.Перми			
Изм.	Кол.уч	Лист	Недок	Подпись	Дата	Здание учебного заведения	Стадия	Лист	Листов
Разраб.		Воробьева		[Signature]	01.22		П	10	
Н.контр.		Постнов		[Signature]	01.22	Эталоны колеров	ООО «ПСК АФ-ПРОЕКТ»		