

ООО «РА Призма»

*N 059-22-01-26-289 от 26.01.2022*

Заказчик: «Вайлдбериз»

**ПАСПОРТ ВНЕШНЕГО ОБЛИКА ОБЪЕКТА КАПИТАЛЬНОГО СТРОИТЕЛЬСТВА  
(КОЛЕРНЫЙ ПАСПОРТ)**

**АДРЕС ОБЪЕКТА: г.Пермь, административный район Дзержинский,  
улица Заречная, здание (строение) № 152**

152-3AP-2022-AP

ПЕРМЬ 2022г.

Ведомость чертежей

Пояснительная записка.

Лист	Наименование	Примечание
1	Общие данные (начало)	
2	Общие данные (продолжение)	
3	Существующее состояние фасадов (фотофиксация)	
4	Главный фасад	
5	Дворовой фасад	
6	Боковые фасады	
7	Размещение средств размещения информации, рекламных конструкций	
8	Размещение средств размещения информации, рекламных конструкций	
9	Эталоны колеров	

Объект капитального строительства – 4-х этажный жилой дом;  
 Год постройки и ввода в эксплуатацию: 1962г;  
 Ранее разработанные колерные паспорта:  
 СЭД-059-22-01-26-564 от 14.05.2018;  
 Несущие стены: кирпичные;  
 Кровля: вальмовая;  
 Нахождение в границах зон объектов культурного наследия: не входит;

**Настоящим колерным паспортом:**

Уточняются виды и места размещения средств размещения информации, рекламных конструкций;  
 Раздел «Архитектурно-художественная подсветка» настоящим колерным паспортом не разрабатывается.  
 Освещение фасада осуществляется за счет свечения окон и вывесок.;

В соответствии с Градостроительным кодексом Российской Федерации, решением Пермской городской Думы от 15.12.2020 № 277 «Об утверждении Правил благоустройства территории города Перми» и постановлением администрации города Перми от 22.02.2017 № 130 «Об утверждении формы и Порядка согласования паспорта внешнего облика объекта капитального строительства (колерного паспорта)» проекты колерных паспортов либо проекты изменений в колерные паспорта не являются разрешительной документацией на строительство, реконструкцию объекта капитального строительства; не являются правовым основанием на устройство пристроек, навесов, козырьков;

Предметом согласования данного колерного паспорта являются: принятые цветовые решения элементов фасада, применяемые материалы существующего объекта недвижимости, а также определение возможных типов размещения средств размещения информации на нем. Средства размещения информации, рекламные конструкции, не соответствующие типу и местам их возможного размещения, подлежат демонтажу.

Ведомость отделки фасадов

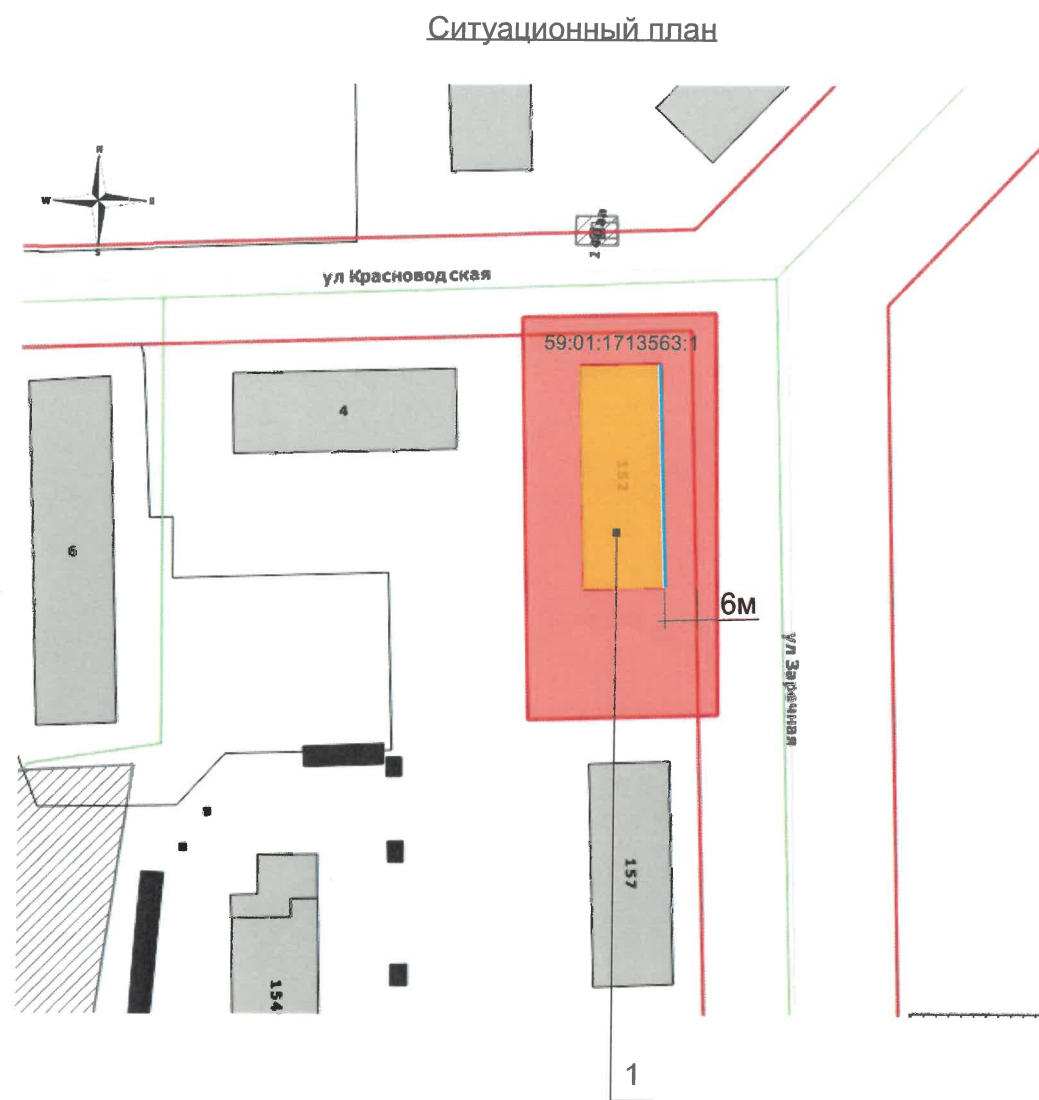
Поз.	Элемент фасада	Эталон цвета	Обознач.	Вид отделки	Примечание
1	Цоколь, тип 1		RAL 7040	Атмосферостойкая краска по штукатурке	
2	Цоколь, тип 2, Ступени, тип 2		Аллея SGN911800N	Керамогранит	
3	Основное поле стен		-	Силикатный кирпич	
4	Оконные блоки тип 1. Дверные блоки тип 1. Отделка балконов		RAL 9010	Металлопластиковые профильные системы	
5	Карниз, перемычка, Слуховые окна, Балконные плиты, вентшахты.		RAL 9010	Атмосферостойкая краска по металлу, бетону, дереву	
6	Оконные блоки, тип 2		RAL 8017	Металлопластиковые профильные системы	
7	Дверные блоки, тип 2. Металлические элементы входной группы. Кровля козырьков.		RAL 8017	Атмосферостойкая краска по металлу	
8	Дверные блоки, тип 3. Металлические элементы входной группы тип 2.		RAL 7046	Атмосферостойкая краска по металлу	
9	Кровля здания. Кровля козырьков, тип 1. Водостоки. Козырьки балконов. Вентеляционные трубы.		-	Оцинкованная сталь	
10	Ограждение балконов		RAL 9010	Профильный лист	
11	Ограждение крыши. Пожарная лестница.		RAL 9005	Атмосферостойкая краска по металлу	
12	Стойки. Перила.		-	Хромированная сталь	
13	Козырьки, тип 3		Бирюзовый	Сотовый поликарбонат	
14	Поверхность площадок. Ступени, тип 1.		-	Бетон	
15	Фриз, фронтон козырька.		RAL 9010	Композитные панели	
16	Кровля козырьков подъездов.		-	Профильный лист	

СОГЛАСОВАНО  
 1<sup>й</sup> заместитель начальника ДГА  
 г. Перми - главный архитектор  
 Д.Ю. Лапшин  
 2024

						152-3AP-2022-AP				
						Колерный паспорт объекта капитального строительства по улице по улице Заречная, 152 Дзержинского района г. Перми				
Изм.	Кол.уч.	Лист	№док	Подпись	Дата	Жилой дом с административными помещениями на первом этаже	Стадия	Лист	Листов	
Разраб.	Семенов С.А.						П	1	9	
Н.контр.						Общие данные (начало)			 <b>Призма</b> РЕКЛАМНОЕ АГЕНТСТВО	

## Инструкция о порядке производства работ, связанных с окраской фасадов и всех наружных частей зданий, сооружений, строений, расположенных на территории города Перми

1. Окраска (отделка) фасадов и всех наружных частей зданий, сооружений, строений, расположенных на территории города Перми, может производиться лишь на основании паспорта внешнего облика объекта капитального строительства (колерного паспорта), согласованного с департаментом градостроительства и архитектуры администрации г. Перми (далее – ДГА).
2. До начала процесса окраски (отделки) здания или какого-либо сооружения должны быть произведены работы по капитальному ремонту всех без исключения его наружных частей, подлежащих окраске.
3. До начала ремонта зданий, имеющих газосветовую рекламу, сообщить рекламораспространителю о предстоящих работах на фасаде здания с целью сохранения вывесок либо их демонтажа.
4. Полуразрушенные и разрушенные архитектурные художественно-скульптурные элементы фасада: карнизы, фризы, колонны, пилястры, сандрики, кронштейны, обрамления проемов, различные лепные украшения, барельефы, мозаика, художественная роспись и т.п. подлежат обязательному восстановлению в своем первоначальном виде. Категорически запрещается производить окраску здания без предварительного восстановления указанных элементов декора фасада.
5. Металлические поверхности отдельных элементов фасада: чугунные решетки, ограждения балконов и лестниц, элементы входных групп, двери, кронштейны и прочие архитектурно-художественные элементы фасада перед окраской очищаются от грязи, ржавчины, старой краски и покрываются вновь атмосферостойкой краской для металлических поверхностей.
6. В соответствии с выданными образцами цвета (колерами) на окраску (отделку) здания организация, производящая ремонт здания, составляет пробные образцы цвета, которые наносятся на подготовленную для покраски поверхность стены в уровне 1-го этажа здания (не выше 1,5 метров от земли).
7. Проверку и согласование пробного образца цвета (выкрас колера) производит уполномоченный представитель ДГА. Без указанных проверки и согласования производить окраску (отделку) фасадов здания категорически запрещается.
8. Домууправления, организации и учреждения, производящие окраску (отделку) и связанный с нею ремонт фасадов здания, несут ответственность за выполнение настоящей инструкции и могут быть привлечены к административной ответственности за ее нарушение в соответствии со статьей 6.8.2 «Нарушение требований к внешнему виду фасадов зданий, строений, сооружений» Закона Пермского края от 06.04.2015 № 460-ПК «Об административных правонарушениях в Пермском крае».
9. По всем вопросам, связанным с производством работ, необходимо обращаться в ДГА по адресу: г. Пермь, ул. Сибирская, 15, каб. 315, тел. 212-76-98.



### Ведомость ссылочных и прилагаемых документов

ОБОЗНАЧЕНИЕ	НАИМЕНОВАНИЕ	ПРИМЕЧАНИЯ
Решение Пермской городской Думы от 15.12.2020 № 277	Об утверждении Правил благоустройства территории города Перми	
Постановление администрации г.Перми от 22.02.2017 № 130	Об утверждении формы и Порядка согласования паспорта внешнего облика объекта капитального строительства (колерного паспорта)	
СЭД-059-22-01-26-564 от 14.05.2018	Согласованный Департаментом Градостроительства и Архитектуры колерный паспорт фасадов Заречная,152. Шифр: 025-2018-ОФ	согласован 18.05.2018

### Условные обозначения

- Объект капитального строительства по улице Заречная, 152 Дзержинского района г. Перми
- Фасады с местами размещения средств информации, рекламных конструкций
- Красные линии
- Земельный участок, кадастровый номер участка 59:01:1713563:1

						152-3AP-2022-AP			
						Колерный паспорт объекта капитального строительства по улице по улице Заречная, 152 Дзержинского района г. Перми			
Изм.	Кол.уч	Лист	Недок	Подпись	Дата	Жилой дом с административными помещениями на первом этаже	Стадия	Лист	Листов
Разраб.		Семенов С.А.		<i>С.А. Семенов</i>			П	2	9
Н.контр.						Общие данные (продолжение)		<b>Призма</b> <small>РЕКЛАМНОЕ АРХИТЕКТУРНОЕ АГЕНТСТВО</small>	

Главный фасад



Главный фасад



Дворовой фасад



Боковой фасад




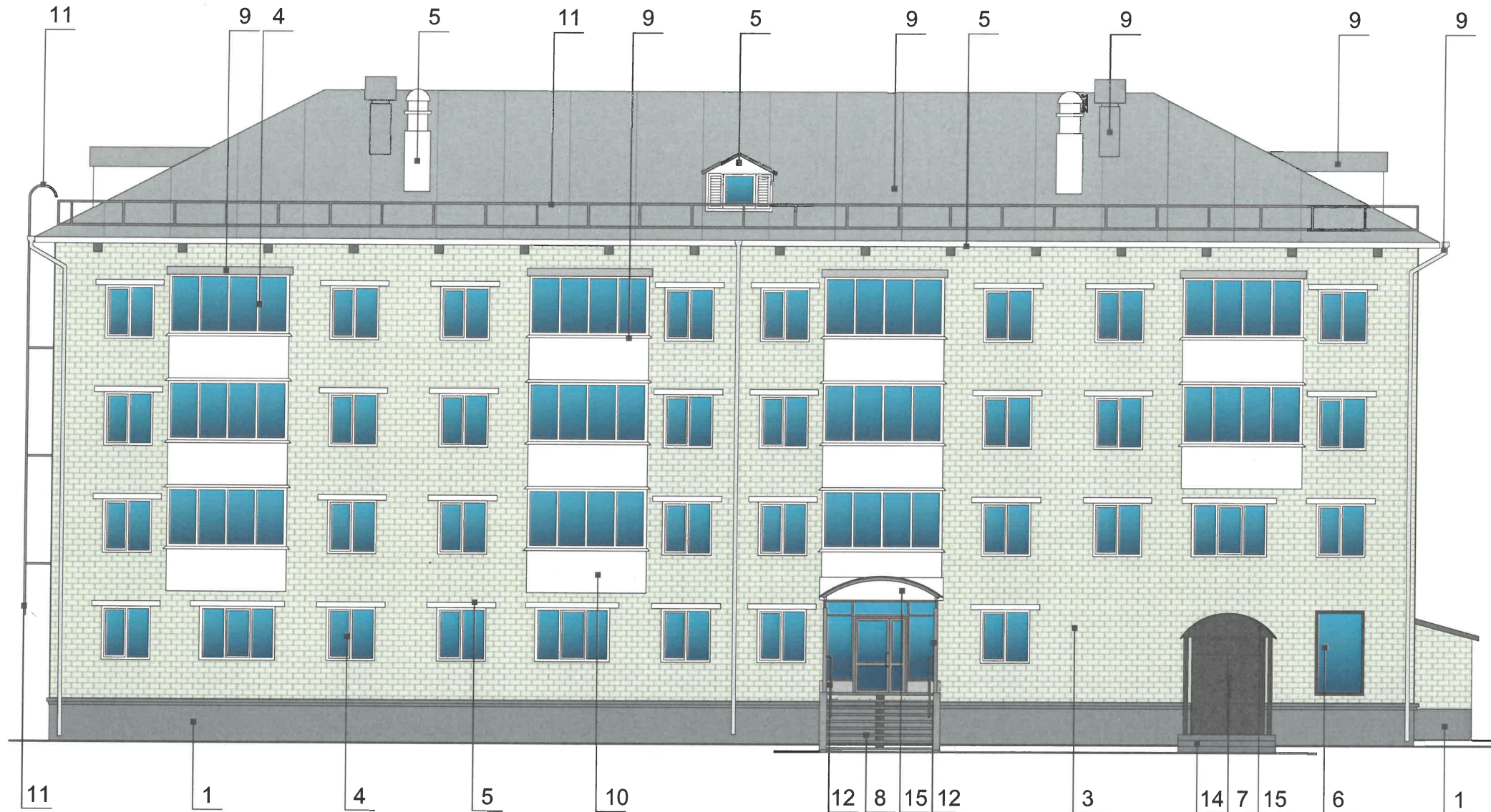
Боковой фасад



Дворовой фасад



						152-ЗАР-2022-АР			
						Коперный паспорт объекта капитального строительства по улице по улице Заречная, 152 Дзержинского района г. Перми			
Изм.	Кол.уч	Лист	№док	Подпись	Дата	Жилой дом с административными помещениями на первом этаже	Стадия	Лист	Листов
							П	3	9
Н.контр.						Существующие состояние фасадов (фотофиксация)			



40/1  
**СОГЛАСОВАНО**  
 1<sup>й</sup> заместитель начальника ДГА  
 г. Перми - главный архитектор  
 Д.Ю. Лапшин  
 "02" 02 2014  
*Лапшин С.В.*


Условные обозначения

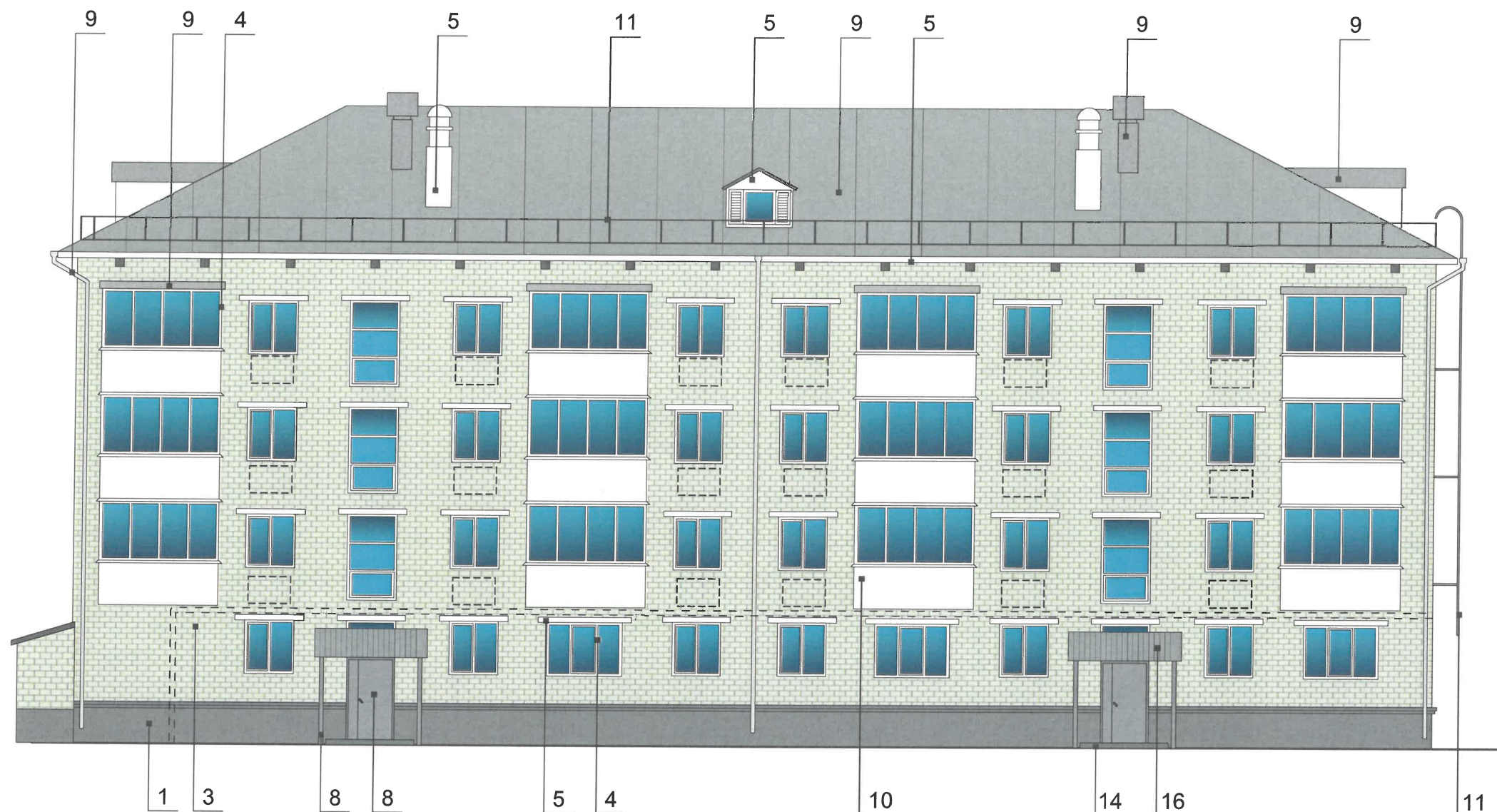
- Выноска и номер позиции согласно ведомости отделки фасадов на листе 1

**ПРИМЕЧАНИЕ:**

1. В случае, если наружные лестницы при дополнительно устроенных входах в общественные помещения здания выходят за границы предоставленного земельного участка и красные линии квартала, то устройство дополнительных или переустройство существующих входных групп требует получения разрешения в установленном порядке;

2. В случае устройства или переустройства (перепланировки, ремонта, реконструкции) помещений общественного назначения, их входных групп в обязательном порядке должны быть предусмотрены мероприятия по обеспечению доступности данных помещений для маломобильных групп населения, включая инвалидов, использующих кресла-коляски и собак-проводников (далее-МГН) в соответствии с требованиями СП 59.13330.2016 Свод правил. Доступность зданий и сооружений для маломобильных групп населения. Данный свод правил касается функционально-планировочных элементов зданий и сооружений, их участков или отдельных помещений, доступных для МГН (входные узлы, коммуникации, пути эвакуации, помещения и зоны обслуживания, а также их информационное и инженерное обустройство). В частности, лестницы при входах в общественные помещения должны дублироваться пандусами с уклоном не более 1:20 (5%) или иными средствами подъема (подъемные платформы, лифты и т.д.). Согласно вышеуказанному Своду правил наружные лестницы и пандусы должны иметь поручни с учетом технических требований к опорным стационарным устройствам по ГОСТ Р 51261; размеры входной площадки при открывании дверей наружу должны быть не менее 1,4 x 2,0 или 1,5 x 1,85; размеры входной площадки с пандусом не менее 2,2 x 2,2 м.

						152-3AP-2022-AP			
						Колерный паспорт объекта капитального строительства по улице по улице Заречная, 152 Дзержинского района г. Перми			
Изм.	Кол.уч	Лист	№док	Подпись	Дата	Жилой дом с административными помещениями на первом этаже	Стадия	Лист	Листов
Разраб.				<i>Семенов С.А.</i>			П	4	9
Н.контр.						Главный фасад			




СОГЛАСОВАНО  
 1<sup>й</sup> заместитель начальника ДГА  
 г. Перми - главный архитектор  
 Д.Ю. Лапшин  
 2022.  
*Кареев С.А.*

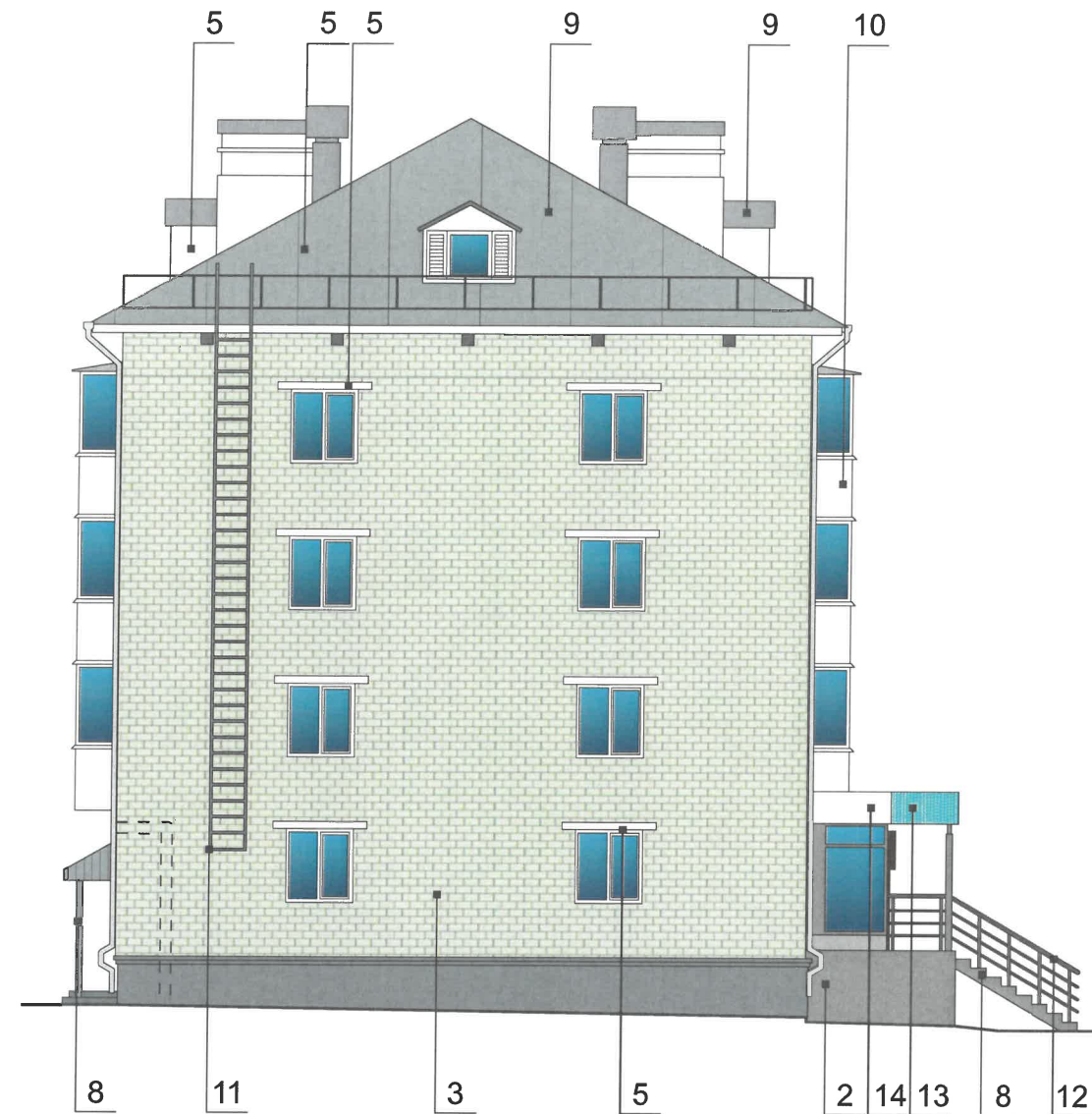
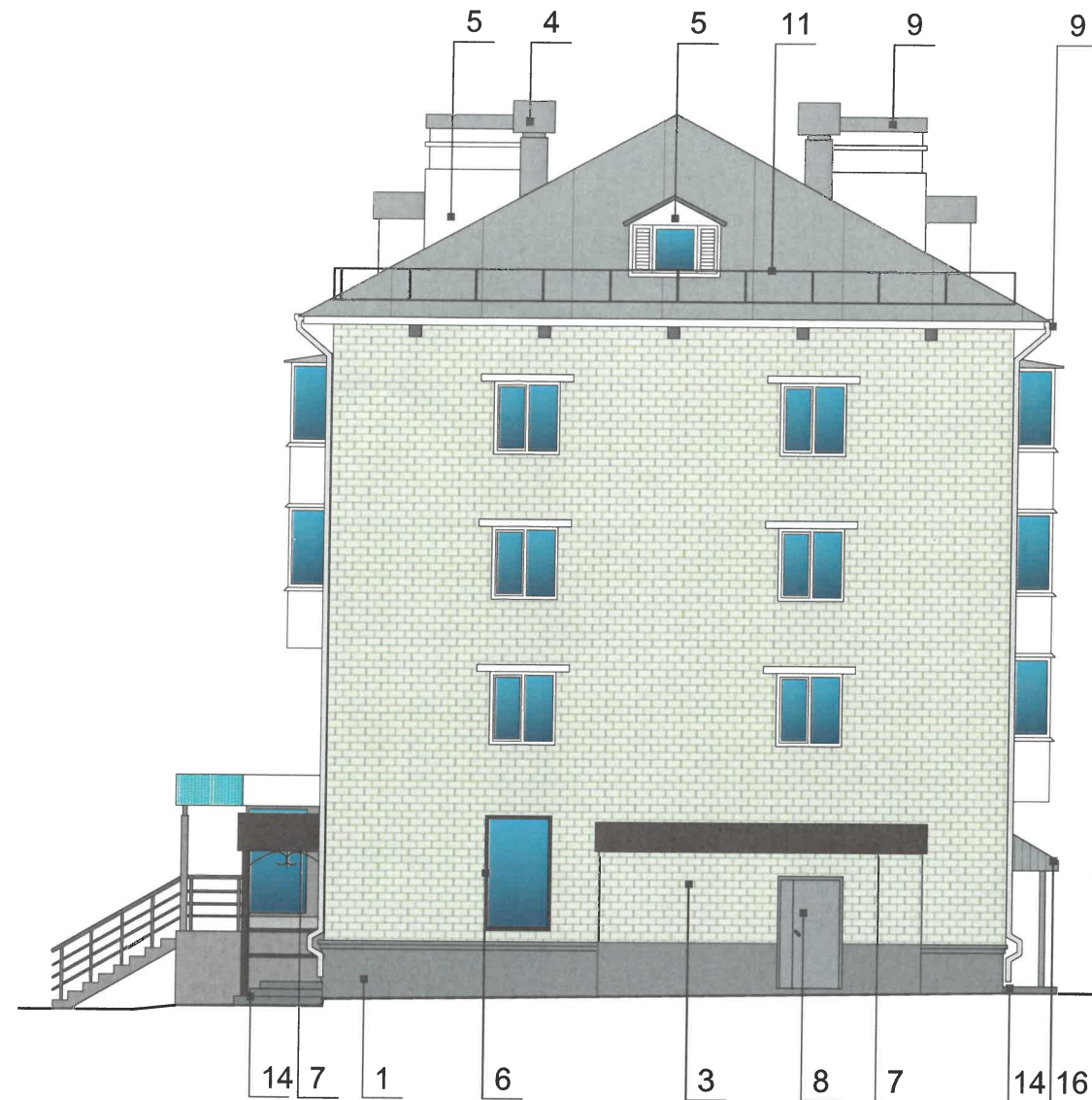
Условные обозначения

- 1 - Выноска и номер позиции согласно ведомости отделки фасадов на листе 1
- Место допустимого размещения дополнительного оборудования

**ПРИМЕЧАНИЕ:**

1. Дополнительное оборудование - размещаемые на фасадах здания, строения, сооружения системы технического обеспечения эксплуатации зданий, строений, сооружений (наружные блоки систем кондиционирования и вентиляции, маскирующие ограждения (экраны, решетки), вентиляционные трубопроводы, антенны, видеокамеры наружного наблюдения, электрощиты, кабельные линии, иное подобное оборудование), защитные устройства (решетки, рольставни), почтовые ящики, часы, банкоматы, элементы архитектурно-художественной подсветки, флажки и иное оборудование.
2. Размещение дополнительного оборудования, дополнительных элементов и устройств на фасадах объектов капитального строительства допускается при соблюдении следующих условий:
  - соответствие размещения дополнительного оборудования архитектурному решению фасадов, предусмотренному проектной документацией, в соответствии с которой осуществлено строительство (реконструкция) Объекта, с привязкой к единой (вертикальной, горизонтальной) системе осей фасадов;
  - единая горизонтальная ось - условная прямая линия. Определяется как половина расстояния между верхним и нижним архитектурным элементом (окна, наличники, карниз, фриз и другие), выделяющимся (западающим, выступающим) из плоскости стены;
  - единая вертикальная ось - условная прямая линия. Определяется как половина расстояния между границами одного архитектурного элемента (окна, двери, колонны) либо между двумя архитектурными элементами (окна, двери, колонны);
  - комплексное решение размещения оборудования - единое архитектурное и цветовое решение (в том числе размер, форма, материал);
  - размещение дополнительного оборудования на архитектурных деталях, элементах декора, поверхностях с ценной архитектурной отделкой, а также крепление, ведущее к повреждению архитектурных поверхностей, не допускаются
3. Размещение дополнительного оборудования не должно нарушать законные интересы собственников жилых помещений в непосредственной близости с оборудованием.
4. Внешние блоки кондиционирования закрываются декоративными экранами в цвет фасада.

						152-3AP-2022-AP			
						Колерный паспорт объекта капитального строительства по улице по улице Заречная, 152 Дзержинского района г. Перми			
Изм.	Кол.уч.	Лист	№док	Подпись	Дата	Жилой дом с административными помещениями на первом этаже	Стадия	Лист	Листов
Разраб.	Семенов С.А.			<i>С.А. Семенов</i>			П	5	9
Н.контр.						Дворовой фасад	 <b>Призма</b> <small>РЕКЛАМНОЕ АРХИТЕКТУРО</small>		



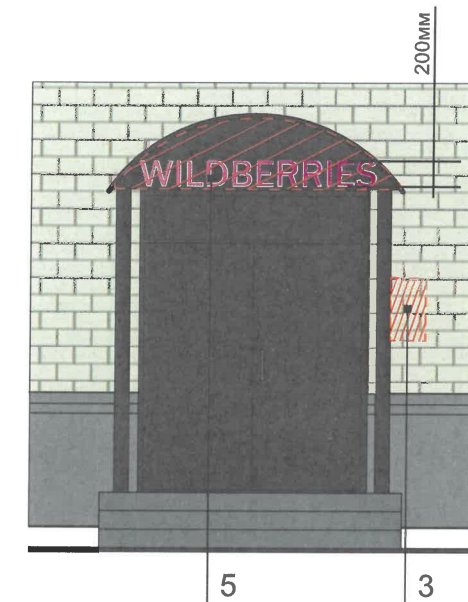
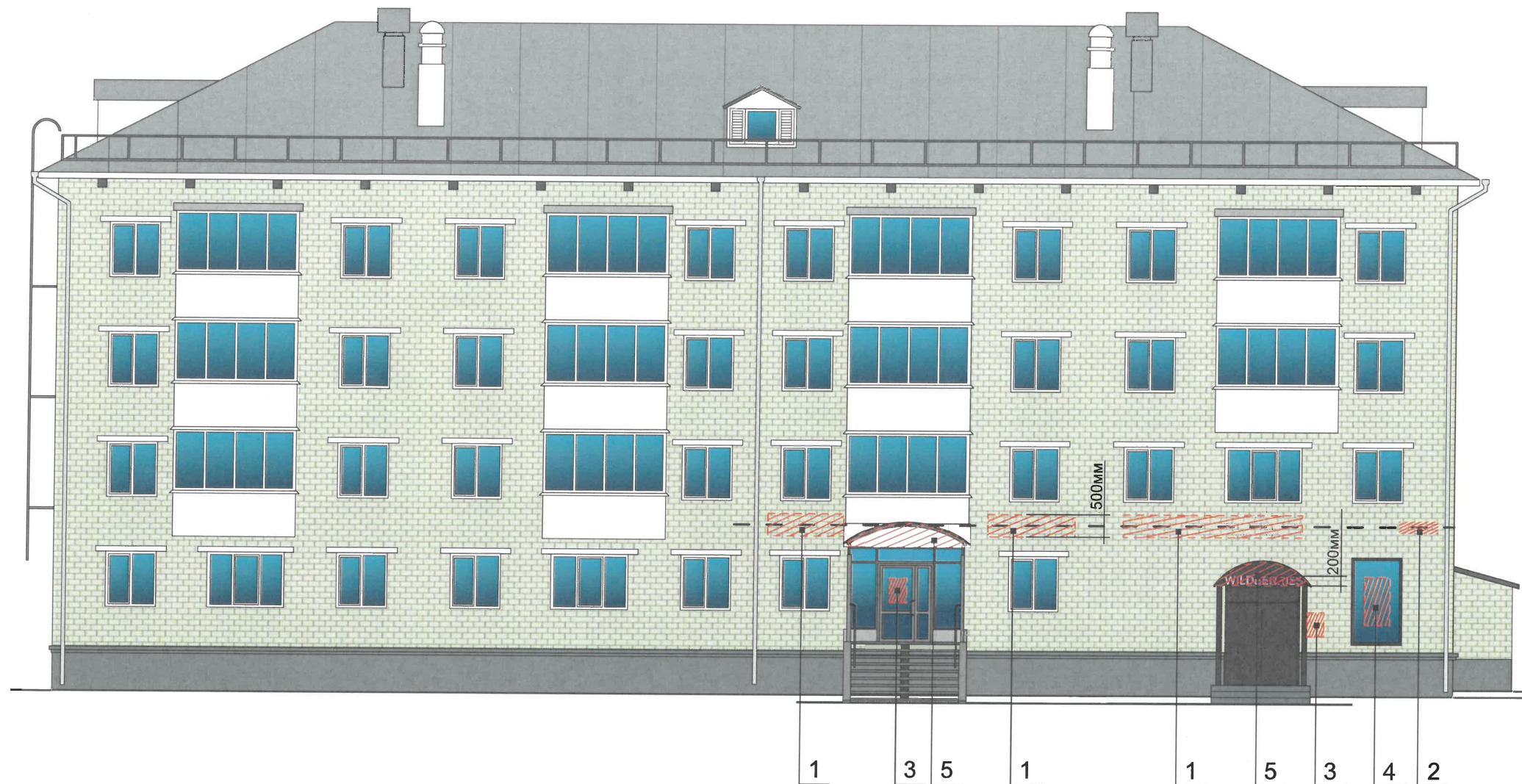
Примечание смотреть на листе 4,5

Условные обозначения

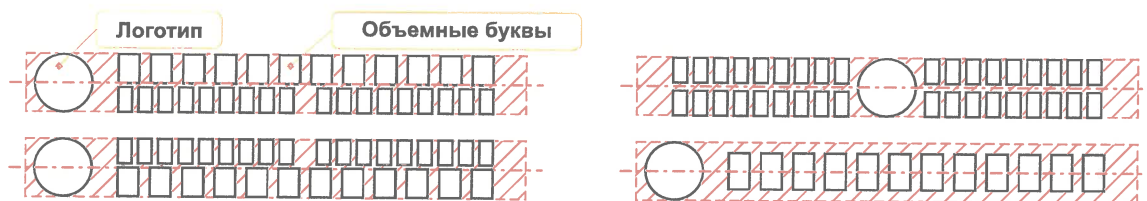
- 1 - Выноска и номер позиции согласно ведомости отделки фасадов на листе 1
- Место допустимого размещения дополнительного оборудования

СОГЛАСОВАНО  
 1<sup>й</sup> заместитель начальника ДГА  
 г. Перми - главный архитектор  
 Д.Ю. Лапшин  
 02.02.2022

						152-3AP-2022-AP					
						Колерный паспорт объекта капитального строительства по улице по улице Заречная, 152 Дзержинского района г. Перми					
Изм.	Кол.уч.	Лист	Недок	Подпись	Дата	Жилой дом с административными помещениями на первом этаже		Стадия	Лист	Листов	
								П	6	9	
Н.контр.						Боковые фасады			<b>Призма</b> <small>РЕКЛАМНОЕ АГЕНТСТВО</small>		



**Схемы компоновки объемных букв и/или логотипов, относительно оси и места размещения средств размещения информации**



**Условные обозначения**



- Место допустимого размещения средств размещения информации, рекламных конструкций.

1

- Выноска и номер позиции согласно ведомости средств размещения информации, рекламных конструкций

— — — — — - Единая горизонтальная ось средств размещения информации

Условия размещения средств размещения информации, рекламных конструкций. - смотреть на лист. 8

Управление архитектуры и городского дизайна  
ДГА администрации г.Перми  
**СООТВЕТСТВУЕТ АРХИТЕКТУРНОМУ  
ОБЛИКУ ГОРОДА ПЕРМИ**  
«02» 02. 2022  
Нараев С.В. Подпись

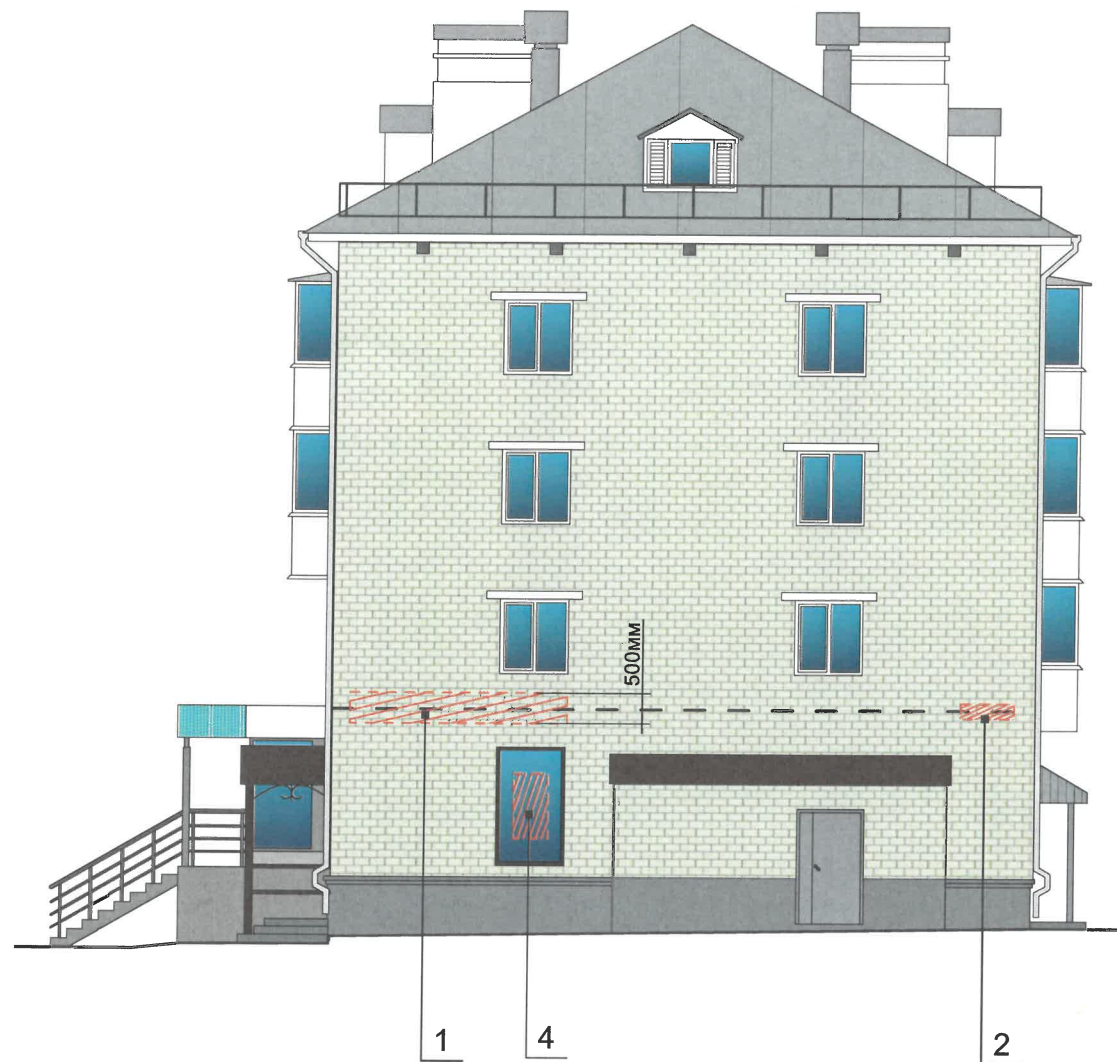
**Ведомость средств размещения информации, рекламных конструкций**

№	Тип объекта, материал, способы крепления	Цвет (с указанием RAL)	Наличие подсветки
1	Вывеска - объемные буквы и/или логотипы без подложки на металлических направляющих в цвет фасада на стене здания. Металл, пластик, пленки	Фирменные цвета	внутренняя, контурная подсветка, без подсветки
2	Указатель с наименованием улицы и номером дома (здания) (пункт 11.4.2 решения Пермской городской Думы от 15.12.2020 № 277). Пластик, металл.	Синий R-(0) G-(20) B-(120), белый	Возможна подсветка
3	Информационная табличка (режимник). Одиночная (700x500мм) или модульная. Выполнен из оргстекла, пластика, металла	Фирменные цвета	Без подсветки
4	Вывеска - панно (постер или световой короб), размещенное в оконном проеме за стеклом. Площадь панно - не более 50% от площади одного поля остекления. Металл, пластик, пленки	Фирменные цвета	Внешняя или внутренняя светодиодами
5	Вывеска - объемные буквы и /или логотипы без подложки на металлических направляющих на козырьке. Металл, пластик, пленки	Фирменные цвета	внутренняя, контурная подсветка, без подсветки

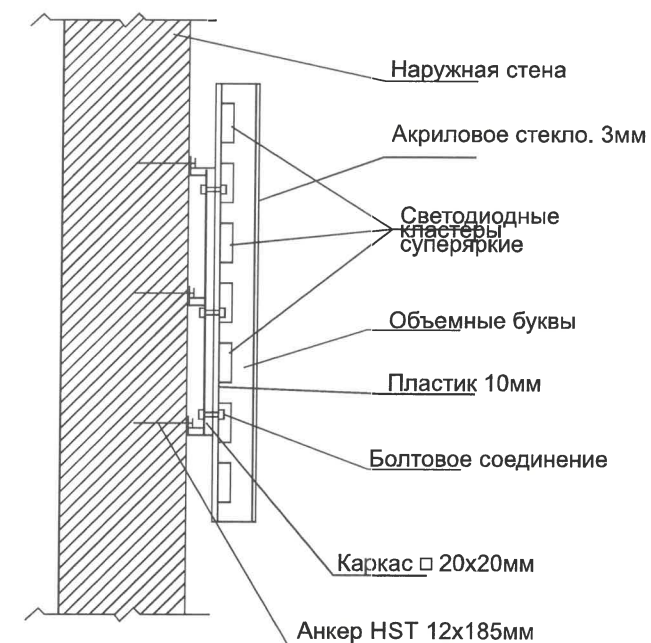
152-ЗАР-2022-АР					
Колерный паспорт объекта капитального строительства по улице по улице Заречная, 152 Дзержинского района г. Перми					
Изм.	Кол.уч	Лист	№док	Подпись	Дата
Разраб.	Семенов С.А.	1		<i>С.А. Семенов</i>	
Жилой дом с административными помещениями на первом этаже					
Размещение средств размещения информации, рекламных конструкций					
Н.контр.					

Стадия Лист Листов  
П 7 9





**Узел крепления средств размещения информации к стене**



Управление архитектуры и городского дизайна  
ДГА администрации г.Перми  
**СООТВЕТСТВУЕТ АРХИТЕКТУРНОМУ  
ОБЛИКУ ГОРОДА ПЕРМИ**  
«А» *А.А.А.*  
*Карпов С.А.* Подпись

**Условия размещения средств размещения информации, рекламных конструкций.**

1. Место размещения информации располагается относительно условной прямой линии – единой горизонтальной оси. Местоположение оси на фасаде определяется как половина расстояния между верхним и нижним архитектурным элементом (окна, наличники, карниз, фриз и др.), выделяющимся (западающим, выступающим) из плоскости стены.
2. Размещение вывесок и рекламных конструкций должно осуществляться в границах места допустимого размещения средств размещения информации, рекламных конструкций, установленных данным колерным паспортом объектом капитального строительства.
3. Размещение вывесок по отношению друг к другу, их конфигурация, наполненность информацией должны соответствовать Стандартным требованиям к вывескам, их размещению и эксплуатации (далее - Стандартные требования), утвержденным Решением Пермской городской Думы от 15.12.2020 №277.
4. В случае, если планируемые к размещению вывески не соответствуют типу и местам размещения средства размещения информации, рекламных конструкций колерного паспорта, потребуется внесение изменений в настоящий колерный паспорт.
5. Максимальный размер информационных табличек – 0,5 м х 0,7 м (пункт 2.13 Стандартных требований).
6. Узел крепления каждого типа объекта информации разрабатывается отдельным рабочим проектом.
7. В случае размещения рекламной конструкции на фасаде здания, строения, сооружения, такая конструкция должна быть отражена в составе нового колерного паспорта, а ее размещение должно осуществляться в соответствии с действующим порядком установки эксплуатации рекламных конструкций на территории города Перми, утвержденным решением пермской городской Думы, с последующим получением на установку и эксплуатацию рекламной конструкции в установленном порядке.
8. В случае возникновения спорных ситуаций с другими организациями в отношении мест размещения нестандартных вывесок, расположенных не в границах занимаемого помещения, регулирование конфликта и окончательное решение по размещению вывесок той или иной претендующей организации в соответствии с положениями Жилищного кодекса Российской Федерации должно приниматься на собрании собственников помещений в многоквартирном доме, последующим получением разрешения на установку и эксплуатацию рекламной конструкции в установленном порядке.

Непосредственно на остеклении витрины допустимо не сплошное написание информации, состоящей из графической и (или) текстовой частей, занимающей не более 30% площади одного членения поля остекления (пункт 3.13. Стандартных требований); Сплошные вывески в витринах и на остеклении оконных, дверных полотен не должны превышать по высоте половину высоты витрины и остекления оконных, дверных полотен, а по ширине – половину ширины витрины и остекления оконных, дверных полотен и должны отступать от остекления не менее чем на 0,15 м (пункт 3.14. Стандартных требований).

**Условные обозначения**




- Место допустимого размещения средств размещения информации, рекламных конструкций.



- Выноска и номер позиции согласно ведомости средств размещения информации, рекламных конструкций

— · — · — · - Единая горизонтальная ось средств размещения информации

						152-3AP-2022-AP			
						Колерный паспорт объекта капитального строительства по улице по улице Заречная, 152 Дзержинского района г. Перми			
Изм.	Кол.уч	Лист	№док	Подпись	Дата	Жилой дом с административными помещениями на первом этаже	Стадия	Лист	Листов
	Разраб.	Семенов С.А.		<i>С.А.</i>			П	8	9
Н.контр.						Размещение средств размещения информации, рекламных конструкций			

Позиция согласно ведомости отделки фасадов	Координаты цвета RAL 7040	C:	30	
		M:	20	
		Y:	10	
		K:	10	
		R:	157	
		G:	163	
1		B:	166	

Позиция согласно ведомости отделки фасадов	Сотовый поликарбонат «Бирюзовый»	C:		
		M:		
		Y:		
		K:		
		R:		
		G:		
13		B:		

Позиция согласно ведомости отделки фасадов	Координаты цвета RAL 7046	C:	31	
		M:	18	
		Y:	14	
		K:	25	
		R:	130	
		G:	137	
8		B:	142	

Позиция согласно ведомости отделки фасадов	Керамогранит Аллея SG911800N	C:		
		M:		
		Y:		
		K:		
		R:		
		G:		
2		B:		

Позиция согласно ведомости отделки фасадов	Координаты цвета RAL 8017	C:	50	
		M:	100	
		Y:	90	
		K:	60	
		R:	68	
		G:	50	
6,7		B:	45	

Позиция согласно ведомости отделки фасадов	Координаты цвета RAL 9010	C:	0	
		M:	0	
		Y:	5	
		K:	0	
		R:	247	
		G:	249	
4.5.10.15		B:	239	

Позиция согласно ведомости отделки фасадов	Координаты цвета RAL 9005	C:	100	
		M:	100	
		Y:	100	
		K:	95	
		R:	10	
		G:	10	
11		B:	13	

№ 01  
**СОГЛАСОВАНО**  
 1<sup>й</sup> заместитель начальника ДГА  
 г. Пермь - главный архитектор  
 Д.Ю. Лапшин  
 2022 г.  
*Кареев С.А.*

						152-3AP-2022-AP			
						Колерный паспорт объекта капитального строительства по улице по улице Заречная, 152 Дзержинского района г. Перми			
Изм.	Кол.уч.	Лист	№ док	Подпись	Дата	Жилой дом с административными помещениями на первом этаже	Стадия	Лист	Листов
Разраб.		Семенов С.А.		<i>Семенов</i>			П	9	9
Н.контр.						Эталоны колеров	<b>Призма</b> <small>РЕКОНСТРУКЦИОННО-АРХИТЕКТУРНОЕ АГЕНТСТВО</small>		