

ООО ИЗДАТЕЛЬСКИЙ ДОМ «ИНОМАРКА»

от 20.01.2022 № 1059-22-01-26-197

Заказчик: ИП Покрышкина Наталья Викторовна

**ПАСПОРТ ВНЕШНЕГО ОБЛИКА ОБЪЕКТА КАПИТАЛЬНОГО СТРОИТЕЛЬСТВА
(КОЛЕРНЫЙ ПАСПОРТ)**

**АДРЕС ОБЪЕКТА: г. Пермь, административный район Индустриальный,
улица Космонавта Леонова , здание (строение) № 56 лит. А**

ШИФР: 56КЛ - 01 - 2022

г. Пермь 2022 г.

Ведомость чертежей

Лист	НАИМЕНОВАНИЕ	ПРИМЕЧАНИЕ
1	Общие данные (начало)	
2	Общие данные (продолжение)	
3	Существующее состояние фасада (фотофиксация)	
4	Существующее состояние фасада (фотофиксация)	
5	Главный фасад	
6	Главный фасад, Боковой фасад	
7	Дворовой фасад	
8	Размещение средств размещения информации, рекламных конструкций. Главный фасад. Дворовой фасад.	
9	Размещение средств размещения информации, рекламных конструкций. Главный фасад.	
10	Эталоны колеров	

Ведомость отделки фасадов

ПОЗ.	ЭЛЕМЕНТ ФАСАДА	ЭТАЛОН ЦВЕТА	ОБОЗНАЧ.	ВИД ОТДЕЛКИ	ПРИМ.
1	Основное поле стены (тип 1)		RAL 060 50 30 RAL 050 40 30	Железобетонные панели окрашенные атмосферостойкой краской	
2	Основное поле стены (тип 2)		RAL 9010 RAL 070 70 30	Железобетонные панели окрашенные атмосферостойкой краской	
2.1	Основное поле стены (тип 3)		RAL 090 80 20	Кирпич, штукатурка, окраска атмосферостойкой краской	
3	Цоколь		RAL 050 40 30	Железобетонные панели окрашенные атмосферостойкой краской	
4	Ограждение лоджий		RAL 9010 RAL 090 80 20	Железобетонные панели окрашенные атмосферостойкой краской	
5	Перекрытия окон		RAL 9003	Металлопластик (стеклопакет)	
6	Дверные полотна (тип 1)		RAL 9003	Металлопластик (стеклопакет)	
6.1	Дверные полотна (тип 2)		RAL 8001 RAL 8007	Металл окрашенный атмосферостойкой краской	
7	Ступени, пандусы, площадки		RAL 7042	Железобетон	
8	Кровля здания		-	Рулонно-битумное полимерное покрытие	
9	Покрытие козырьков		RAL 8007	Профильный лист	
10	Перила, ограждения, металлические элементы		RAL 8007 RAL 9003	Металл окрашенный атмосферостойкой краской	
11	Вентиляция		RAL 090 80 20	Кирпич. Штукатурка	
12	Отливы		RAL 9003	Оцинкованная сталь с полимерным покрытием	
13	Декоративные элементы фасада		RAL 9010 RAL 090 80 20	Атмосферостойкая краска	
14	Межэтажные плиты, швы		RAL 9002	Атмосферостойкая краска Железобетонные панели	
15	Вентиляционные решетки		RAL 7042	Металлический профиль заводского изготовления	
16	Фриз		RAL 8007	Композитный материал	

Пояснительная записка

Объект капитального строительства – четырнадцатизэтажный многоквартирный жилой дом со встроенными помещениями общественного и торгового назначения по адресу: г. Пермь, Индустриальный район, ул. Космонавта Леонова, 56 лит. А;
Год постройки и ввода в эксплуатацию здания: 1995 г.
 Тип перекрытий-железобетон, несущие стены: железобетонные панели;
 Кровля: плоская;
Нахождение в зоне Объектов Культурного Наследия: рассматриваемый объект не располагается в зоне объектов культурного наследия.
Ранее разработанные колерные паспорта: № 059-22-01-26-3369 от 03.06.2019.

Вносятся изменения в ранее согласованный колерный паспорт от 05.06.2019 (шифр Л56а-И-05.2019-КП) в части цветовой палитры фасада, которые не повлекут к нарушению архитектурного облика здания.

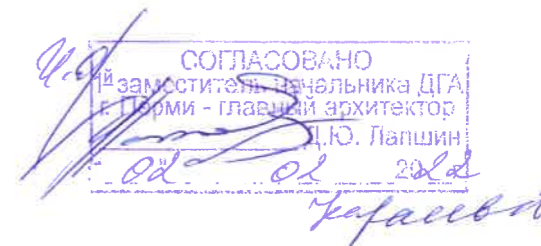
Настоящим колерным паспортом:

- уточняются виды и типы отделки, цветовое решение и оформление фасадов;
- предусматриваются места размещения средств размещения информации;
- определяются места дополнительного оборудования.

Раздел «Архитектурно-художественная подсветка» настоящим колерным паспортом не разрабатывается. Освещение фасада осуществляется за счет свечения окон и вывесок.

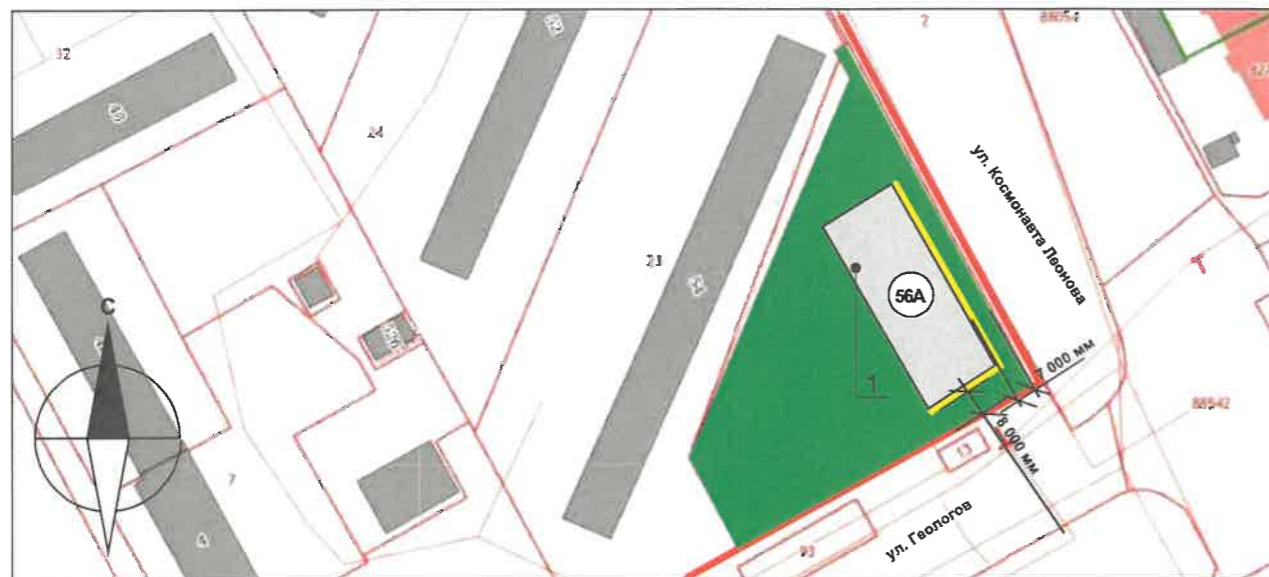
Предметом согласования данного колерного паспорта являются: принятые цветовые решения элементов фасада, применяемые материалы существующего объекта недвижимости, а также определение возможных типов размещения средств размещения информации на нем. Средства размещения информации, рекламные конструкции, не соответствующие типу и местам их возможного размещения, подлежат демонтажу.

В соответствии с Градостроительным кодексом Российской Федерации, решением Пермской городской Думы от 15.12.2020 № 277 от «Об утверждении Правил благоустройства территории города Перми» и постановлением администрации города Перми от 22.02.2017 № 130 «Об утверждении формы и Порядка согласования паспорта внешнего облика объекта капитального строительства (колерного паспорта)» проекты колерных паспортов либо проекты изменений в колерные паспорта не являются разрешительной документацией на строительство, реконструкцию объекта капитального строительства; не являются правовым основанием на устройство пристроек, навесов, козырьков и других архитектурных элементов объектов капитального строительства.


 СОГЛАСОВАНО
 заместитель начальника ДГА
 г. Пермь - главный архитектор
 Д.Ю. Лапшин
 02.02.2022

56КЛ-01-2022					
Колерный паспорт объекта капитального строительства по ул. Космонавта Леонова, 56 лит. А, Индустриального района г. Перми.					
Изм.	Кол.уч	Лист	Недок.	Подпись	Дата
Разраб.		Зуева А.И.			01.22
				Четырнадцатизэтажный многоквартирный жилой дом со встроенными помещениями общественного и торгового назначения	Стадия
				Общие данные (начало)	Лист
					Листов
				ООО Издательский дом «Иномарка», г. Пермь	
Н.контроль		Захарова С.В.			01.22

Ситуационный план.



Условные обозначения:

- 1 Здание по ул. Космонавта Леонова, 56 лит. А, Индустриальный район г. Перми
- Фасады, где размещены средства размещения информации, рекламных конструкций
- Красные линии
- Границы земельного участка, кадастровый номер: 59:01:4410831:6

ИНСТРУКЦИЯ

о порядке производства работ, связанных с окраской фасадов и всех наружных частей зданий, сооружений, строений, расположенных на территории города Перми

1. Окраска (отделка) фасадов и всех наружных частей зданий, сооружений, строений, расположенных на территории города Перми, может производиться лишь на основании паспорта внешнего облика объекта капитального строительства (колерного паспорта), согласованного с департаментом градостроительства и архитектуры администрации г. Перми (далее – ДГА).

2. До начала процесса окраски (отделки) здания или какого-либо сооружения должны быть произведены работы по капитальному ремонту всех без исключения его наружных частей, подлежащих окраске.

3. До начала ремонта зданий, имеющих газосветовую рекламу, сообщить рекламораспространителю о предстоящих работах на фасаде здания с целью сохранения вывесок либо их демонтажа.

4. Полуразрушенные и разрушенные архитектурные художественно-скульптурные элементы фасада: карнизы, фризы, колонны, пилястры, сандрики, кронштейны, обрамления проемов, различные лепные украшения, барельефы, мозаика, художественная роспись и т.п. подлежат обязательному восстановлению в своем первоначальном виде. Категорически запрещается производить окраску здания без предварительного восстановления указанных элементов декора фасада.

5. Металлические поверхности отдельных элементов фасада: чугунные решетки, ограждения балконов и лестниц, элементы входных групп, двери, кронштейны и прочие архитектурно-художественные элементы фасада перед окраской очищаются от грязи, ржавчины, старой краски и покрываются вновь атмосферостойкой краской для металлических поверхностей.

6. В соответствии с выданными образцами цвета (колерами) на окраску (отделку) здания организация, производящая ремонт здания, составляет пробные образцы цвета, которые наносятся на подготовленную для покраски поверхность стены в уровне 1-го этажа здания (не выше 1,5 метров от земли).

7. Проверку и согласование пробного образца цвета (выкрас колера) производит уполномоченный представитель ДГА. Без указанных проверки и согласования производить окраску (отделку) фасадов здания категорически запрещается.

8. Домоуправления, организации и учреждения, производящие окраску (отделку) и связанный с нею ремонт фасадов здания, несут ответственность за выполнение настоящей инструкции и могут быть привлечены к административной ответственности за ее нарушение в соответствии со статьей 6.8.2 «Нарушение требований к внешнему виду фасадов зданий, строений, сооружений» Закона Пермского края от 06.04.2015 № 460-ПК «Об административных правонарушениях в Пермском крае».

9. По всем вопросам, связанным с производством работ, необходимо обращаться в ДГА по адресу: г. Пермь, ул. Сибирская, 15, каб. 315, тел. 212-76-98.

Ведомость ссылочных документов

ОБОЗНАЧЕНИЕ	НАИМЕНОВАНИЕ	ПРИМЕЧАНИЕ
<u>Ссылочные документы</u>		
Решение Пермской Городской Думы № 277 от 15.12.2020 г.	«Об утверждении Правил благоустройства территории города Перми.»	
Постановление Администрации г. Перми № 130 от 22.02.2017 г.	«Об утверждении формы и Порядка согласования паспорта внешнего облика объекта капитального строительства (колерного паспорта)»	
№ 059-22-01-26-3369 от 03.06.2019 г.	Колерный паспорт объекта капитального строительства по улице Космонавта Леонова, 56 а в Индустриальном районе г. Перми. Шифр: Л56а-И-05.2019-КП	Дата согласования 05.06.2019
56КЛ-01-2022		
Колерный паспорт объекта капитального строительства по ул. Космонавта Леонова, 56 лит. А, Индустриального района г. Перми.		
Изм.	Кол.уч	Лист
Недок.	Подпись	Дата
Разраб.	Зуева А.И.	01.22
Четырнадцатизэтажный многоквартирный жилой дом со встроенными помещениями общественного и торгового назначения		Стадия
		Лист
		Листов
		п
		2
		10
Общие данные (продолжение)		ООО Издательский дом «Иномарка», г. Пермь
Н.контроль	Захарова С.В.	01.22

Главный фасад.



						56КЛ-01-2022			
						Колерный паспорт объекта капитального строительства по ул. Космонавта Леонова, 56 лит. А, Индустриального района г. Перми.			
Изм.	Кол.уч	Лист	№ док.	Подпись	Дата	Четырнадцатизэтажный многоквартирный жилой дом со встроенными помещениями общественного и торгового назначения	Стадия	Лист	Листов
Разраб.		Зуева А.И.		<i>[Signature]</i>	01.22		П	3	10
						Существующие состояние фасадов (фотофиксация)	ООО Издательский дом «Иномарка», г. Пермь		
Н.контроль		Захарова С.В.		<i>[Signature]</i>	01.22				

Боковые и дворовой фасады.



						56КП-01-2022			
						Колерный паспорт объекта капитального строительства по ул. Космонавта Леонова, 56 лит. А, Индустриального района г. Перми.			
Изм.	Кол.уч	Лист	№ док.	Подпись	Дата	Четырнадцатизэтажный многоквартирный жилой дом со встроенными помещениями общественного и торгового назначения	Стадия	Лист	Листов
Разраб.		Зуева А.И.		<i>[Signature]</i>	01.22		П	4	10
						Существующие состояние фасадов (фотофиксация)	ООО Издательский дом «Иномарка», г. Пермь		
Н.контроль	Захарова С.В.			<i>[Signature]</i>	01.22				

Главный фасад.



ПРИМЕЧАНИЕ:

1. В случае, если наружные лестницы при дополнительно устроенных входах в общественные помещения здания выходят за границы предоставленного земельного участка и красные линии квартала, то устройство дополнительных или переустройство существующих входных групп требует получения разрешения в установленном порядке;
2. В случае устройства или переустройства (перепланировки, ремонта, реконструкции) помещений общественного назначения, их входных групп в обязательном порядке должны быть предусмотрены мероприятия по обеспечению доступности данных помещений для маломобильных групп населения, включая инвалидов, использующих кресла-коляски и собак-проводников (далее-МГН) в соответствии с требованиями СП 59.13330.2016 Свод правил. Доступность зданий и сооружений для маломобильных групп населения. Данный свод правил касается функционально-планировочных элементов зданий и сооружений, их участков или отдельных помещений, доступных для МГН (входные узлы, коммуникации, пути эвакуации, помещения и зоны обслуживания, а также их информационное и инженерное обустройство). В частности, лестницы при входах в общественные помещения должны дублироваться пандусами с уклоном не более 1:20 (5%) или иными средствами подъема (подъемные платформы, лифты и т.д.). Согласно вышеуказанному Своду правил наружные лестницы и пандусы должны иметь поручни с учетом технических требований к опорным стационарным устройствам по ГОСТ Р 51261; размеры входной площадки при открывании дверей наружу должны быть не менее 1,4 x 2,0 или 1,5 x 1,85; размеры входной площадки с пандусом не менее 2,2 x 2,2 м.

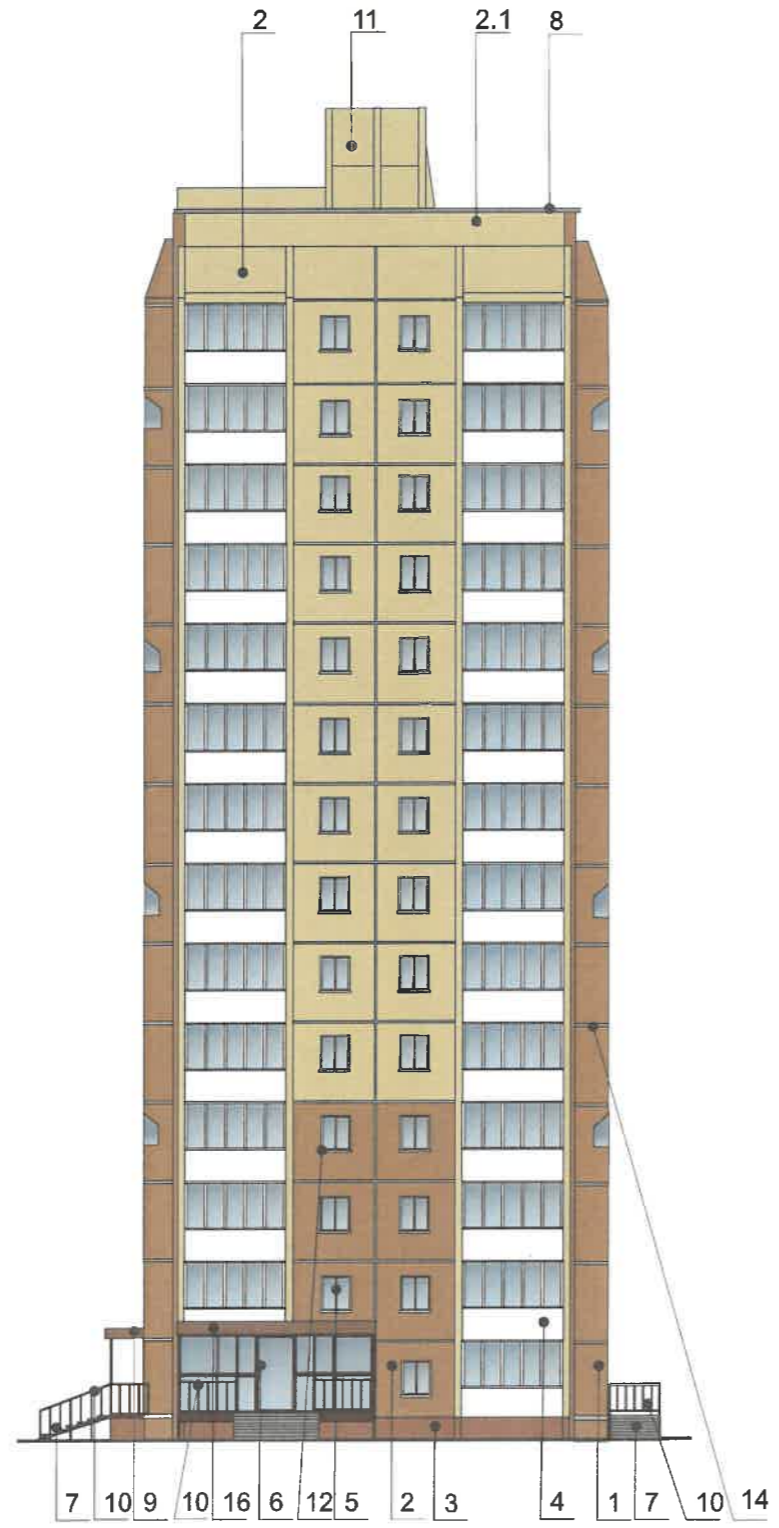
Условные обозначения:

- 1 Выноска и номер позиции согласно ведомости отделки фасадов см. на листе 1.

СОГЛАСОВАНО
1^я заместитель начальника ДГА
г. Пермь - главный архитектор
Д.Ю. Лапшин
02.12.2022
Лапшин

						56КЛ-01-2022			
						Колерный паспорт объекта капитального строительства по ул. Космонавта Леонова, 56 лит. А, Индустриального района г. Перми.			
Изм.	Кол.уч	Лист	№ док.	Подпись	Дата	Четырнадцатизэтажный многоквартирный жилой дом со встроенными помещениями общественного и торгового назначения	Стадия	Лист	Листов
Разраб.				Зуева А.И.	01.22		П	5	10
						Главный фасад	ООО Издательский дом «Иномарка», г. Пермь		
Н.контроль				Захарова С.В.	01.22				

Главный фасад.



Боковой фасад.



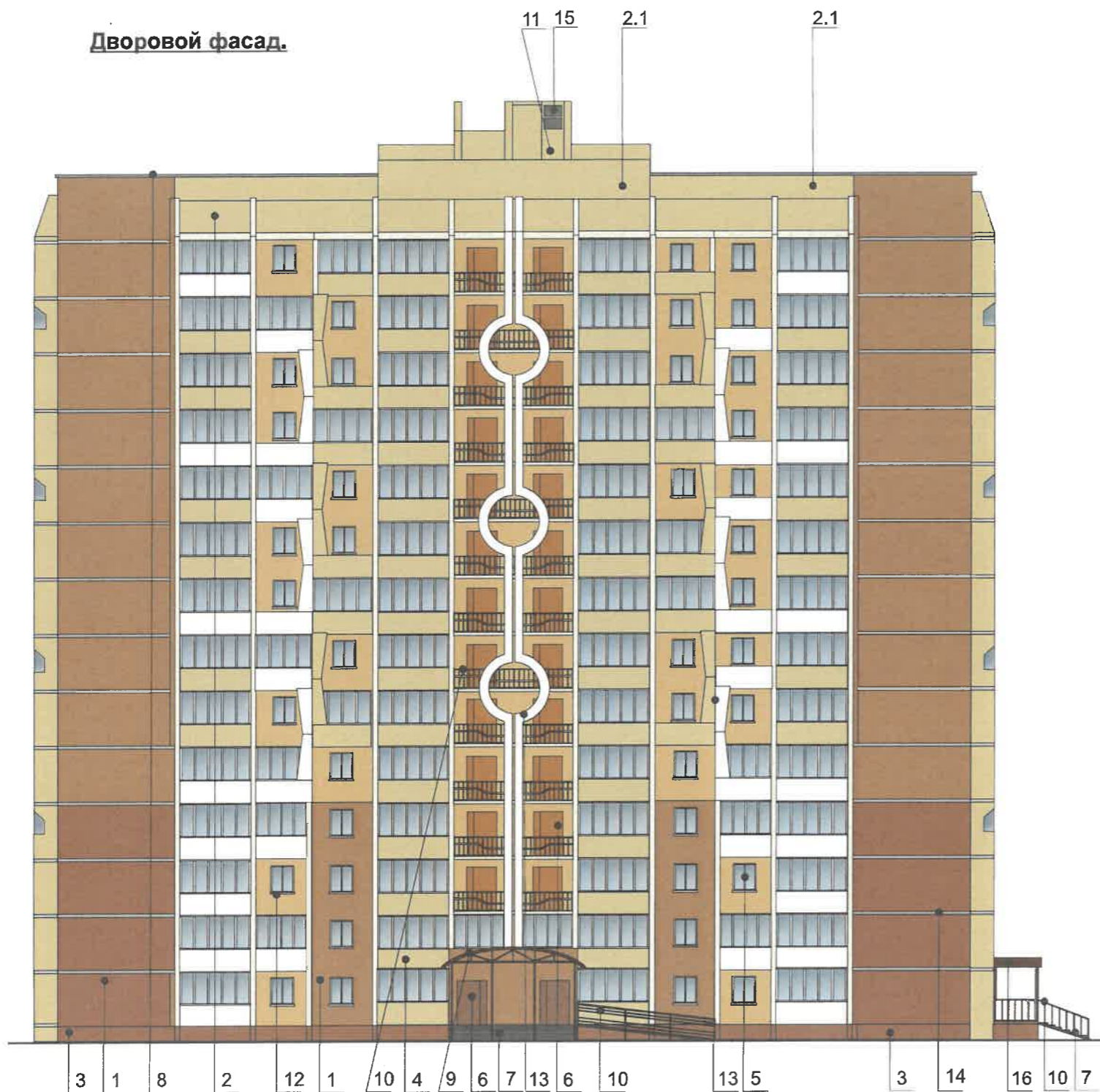
СОГЛАСОВАНО
 зам. начальника ДГА
 г. Пермь - главный архитектор
 Д.Ю. Папшин
 01.12.22
Захарова

Условные обозначения:

1 Выноска и номер позиции согласно ведомости отделки фасадов см. на листе 1.

						56КЛ-01-2022			
						Колерный паспорт объекта капитального строительства по ул. Космонавта Леонова, 56 лит. А, Индустриального района г. Перми.			
Изм.	Кол.уч	Лист	Недок.	Подпись	Дата	Четырнадцатизэтажный многоквартирный жилой дом со встроенными помещениями общественного и торгового назначения	Стадия	Лист	Листов
Разраб.		Зуева А.И.		<i>Зуева</i>	01.22		П	6	10
						Главный фасад, Боковой фасад	ООО Издательский дом «Иномарка», г. Пермь		
Н.контроль		Захарова С.В.		<i>Захарова</i>	01.22				

Дворовой фасад.



ПРИМЕЧАНИЕ:

1. Дополнительное оборудование - размещаемые на фасадах здания, строения, сооружения системы технического обеспечения эксплуатации зданий, строений, сооружений (наружные блоки систем кондиционирования и вентиляции, маскирующие ограждения (экраны, решетки), вентиляционные трубопроводы, антенны, видеорекамеры наружного наблюдения, электрощиты, кабельные линии, иное подобное оборудование), защитные устройства (решетки, рольставни), почтовые ящики, часы, банкоматы, элементы архитектурно-художественной подсветки, флажки и иное оборудование.
2. Размещение дополнительного оборудования, дополнительных элементов и устройств на фасадах объектов капитального строительства допускается при соблюдении следующих условий:
 - соответствие размещения дополнительного оборудования архитектурному решению фасадов, предусмотренному проектной документацией, в соответствии с которой осуществлено строительство (реконструкция) Объекта, с привязкой к единой (вертикальной, горизонтальной) системе осей фасадов;
 - единая горизонтальная ось - условная прямая линия. Определяется как половина расстояния между верхним и нижним архитектурным элементом (окна, наличники, карниз, фриз и другие), выделяющимся (западающим, выступающим) из плоскости стены;
 - единая вертикальная ось - условная прямая линия. Определяется как половина расстояния между границами одного архитектурного элемента (окна, двери, колонны) либо между двумя архитектурными элементами (окна, двери, колонны);
 - комплексное решение размещения оборудования - единое архитектурное и цветовое решение (в том числе размер, форма, материал);
 - размещение дополнительного оборудования на архитектурных деталях, элементах декора, поверхностях с ценной архитектурной отделкой, а также крепление, ведущее к повреждению архитектурных поверхностей, не допускаются
3. Размещение дополнительного оборудования не должно нарушать законные интересы собственников жилых помещений в непосредственной близости с оборудованием.
4. Внешние блоки кондиционирования закрываются декоративными экранами в цвет фасада.
5. Наружные системы кондиционирования устанавливаются: у жилых помещений - за счет внутреннего пространства балкона/лоджии, у не жилых – за счет пространства помещений.

СОГЛАСОВАНО
 заместителем Начальника ДГА
 г. Пермь - главный архитектор
 Д.Ю. Лапшин
 20.02.22
 Л.А. Сафеева

Условные обозначения:

- 1 Выноска и номер позиции согласно ведомости отделки фасадов см. на листе 1.

						56КЛ-01-2022			
						Колерный паспорт объекта капитального строительства по ул. Космонавта Леонова, 56 лит. А, Индустриального района г. Перми.			
Изм.	Кол.уч	Лист	№ док.	Подпись	Дата	Четырнадцатизэтажный многоквартирный жилой дом со встроенными помещениями общественного и торгового назначения	Стадия	Лист	Листов
Разраб.		Зуева А.И.		<i>АИ</i>	01.22		П	7	10
						Дворовой фасад	ООО Издательский дом «Иномарка», г. Пермь		
Н.контроль		Захарова С.В.		<i>СВ</i>	01.22				

Размещение средств размещения информации, рекламных конструкций.

Ведомость средств размещения информации, рекламных конструкций.

Главный фасад.



Дворовый фасад.

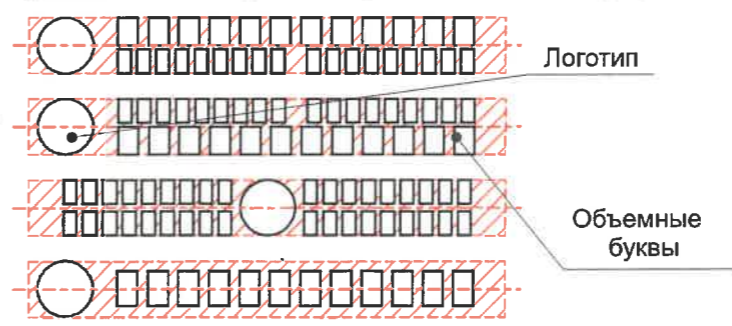


Условные обозначения:

- 1 Выноска и номер позиции согласно ведомости размещения средств размещения информации, рекламных конструкций.
- Место допустимого размещения средств размещения информации, рекламных конструкций.
- Ось размещения средств размещения информации, рекламных конструкций.

№	ТИП ОБЪЕКТА, МАТЕРИАЛ, СПОСОБЫ КРЕПЛЕНИЯ	ЦВЕТ (С УКАЗАНИЕМ RAL)	НАЛИЧИЕ ПОДСВЕТКИ
1	Вывеска - объемные буквы и /или логотипы без подложки на металлических направляющих на стене здания Металл, оргстекло, пластик, пленки.	Фирменные цвета	Внешняя или внутренняя, светодиодами/ Без подсветки
2	Указатель с наименованием улицы и номером дома (здания). Пластик, металл (пункт 11.4.2 решения Пермской городской Думы от 15.12.2020 №277).	Синий: (R-(0), G-(20), B-(120), белый	Возможна подсветка
3	Информационная табличка (режимник) (не более 500x700 мм). Металл, пластик, оргстекло.	Фирменные цвета	Без подсветки
4	Информация – не сплошная пленочная аппликация в виде текста или контурного изображения на стекле. Площадь выклейки – не более 30% от площади одного поля остекления. Самоклеющиеся пленки по стеклу или вывеска – панно (постер или световой короб), размещенное в оконном проеме за стеклом. Площадь панно – не более 50% от площади одного поля остекления. Металл, пластик, пленки	Фирменные цвета	Возможна подсветка
5	Вывеска - объемные буквы и /или логотипы без подложки на металлических направляющих на фризе козырька. Металл, оргстекло, пластик, пленки.	Фирменные цвета	Внешняя или внутренняя, светодиодами/ Без подсветки
6	Вывеска - объемные буквы и /или логотипы без подложки на металлической раме. Металл, оргстекло, пластик, пленки.	Фирменные цвета	Внешняя или внутренняя, светодиодами/ Без подсветки
7	Панель-кронштейн (500x500 мм) Металл, оргстекло, пластик, пленки.	Фирменные цвета	Внешняя или внутренняя, светодиодами/ Без подсветки
8	Вывеска - объемные буквы и /или логотипы без подложки на металлических направляющих на лоджии. Металл, оргстекло, пластик, пленки.	Фирменные цвета	Внешняя или внутренняя, светодиодами/ Без подсветки

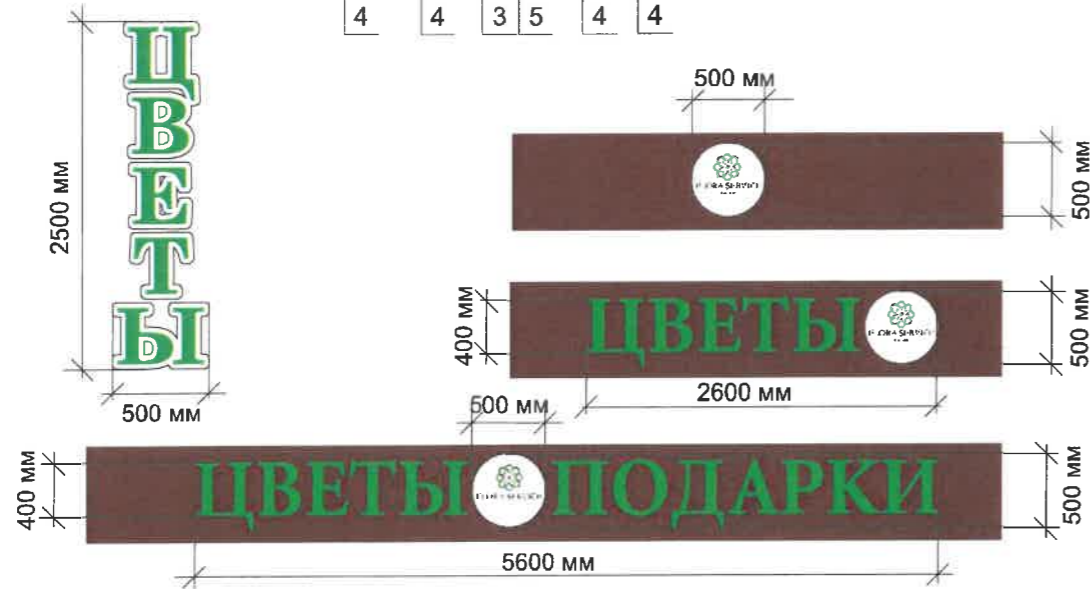
Схемы компоновки объемных букв и/или логотипов, относительно оси и места размещения средств размещения информации



Управление архитектуры и городского дизайна
ДГА администрации г.Перми
**СООТВЕТСТВУЕТ АРХИТЕКТУРНОМУ
ОБЛИКУ ГОРОДА ПЕРМИ**
«02» 01.2022
Чарашев Подпись

56КЛ-01-2022					
Колерный паспорт объекта капитального строительства по ул. Космонавта Леонова, 56 лит. А, Индустриального района г. Перми.					
Изм.	Кол.уч	Лист	№ док.	Подпись	Дата
Разраб.		Зуева А.И.			01.22
Четырнадцатизэтажный многоквартирный жилой дом со встроенными помещениями общественного и торгового назначения					
Размещение средств размещения информации, рекламных конструкций. Главный фасад. Дворовый фасад					
ООО Издательский дом «Иномарка», г. Пермь					
Н.контроль		Захарова С.В.			01.22

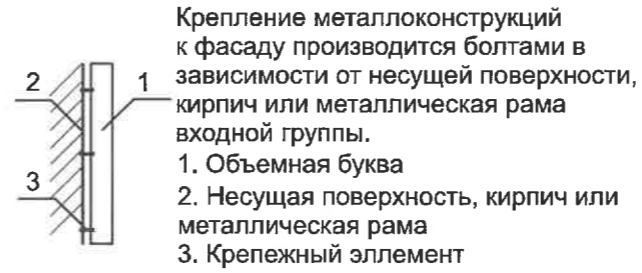
Размещение средств размещения информации, рекламных конструкций, Главный фасад.



Условные обозначения:

- 1 Выноска и номер позиции согласно ведомости размещения средств размещения информации, рекламных конструкций см. на листе 8.
- Место допустимого размещения средств размещения информации, рекламных конструкций.
- Ось размещения средств размещения информации, рекламных конструкций.

Узлы крепления размещения средств размещения информации, рекламных конструкций.



Условия размещения средств размещения информации, рекламных конструкций.

1. Место размещения информации располагаются относительно условной прямой линии – единой горизонтальной оси. Местоположение оси на фасаде определяется как половина расстояния между верхним и нижним архитектурным элементом (окна, наличники, карниз, фриз и др.), выделяющимся (западающим, выступающим) из плоскости стены.
2. Размещение вывесок и рекламных конструкций должно осуществляться в границах места допустимого размещения средств размещения информации, рекламных конструкций, установленных данным колерным паспортом объектом капитального строительства.
3. Размещение вывесок по отношению друг к другу, их конфигурация, наполненность информацией должны соответствовать Стандартным требованиям к вывескам, их размещению и эксплуатации (далее - Стандартные требования), утвержденным Решением Пермской городской Думы от 15.12.2020 №277.
4. В случае, если планируемые к размещению вывески не соответствуют Стандартным требованиям и действующему колерному паспорту, требуется внесение изменений в колерный паспорт путем разработки нового колерного паспорта.
5. Максимальный размер информационных табличек – 0,5 м х 0,7 м (пункт 2.13 Стандартных требований).
6. Узел крепления каждого типа объекта информации разрабатывается отдельным рабочим проектом.
7. В случае размещения рекламной конструкции на фасаде здания, строения, сооружения, такая конструкция должна быть отражена в составе нового колерного паспорта, а ее размещение должно осуществляться в соответствии с действующим порядком установки эксплуатации рекламных конструкций на территории города Перми, утвержденным решением пермской городской Думы, с последующим получением на установку и эксплуатацию рекламной конструкции в установленном порядке.
8. В случае возникновения спорных ситуаций с другими организациями в отношении мест размещения нестандартных вывесок, расположенных не в границах занимаемого помещения, регулирование конфликта и окончательное решение по размещению вывесок той или иной претендующей организации в соответствии с положениями Жилищного кодекса Российской Федерации должно приниматься на собрании собственников помещений в многоквартирном доме.
9. Размещение вывесок, перекрывающих оконные проемы, а также расположенных на балконах, лоджиях зданий и сооружений должно быть согласовано с собственниками помещений, к которым относится балкон и данный оконный проем.

Управление архитектуры и городского дизайна
ДГА администрации г.Перми
**СООТВЕТСТВУЕТ АРХИТЕКТУРНОМУ
ОБЛИКУ ГОРОДА ПЕРМИ**
«02.01.2022»
Карасев Подпись

56КЛ-01-2022					
Колерный паспорт объекта капитального строительства по ул. Космонавта Леонова, 56 лит. А, Индустриального района г. Перми.					
Изм.	Кол.уч	Лист	Недок.	Подпись	Дата
Разраб.		Зуева А.И.			01.22
				Четырнадцатизэтажный многоквартирный жилой дом со встроенными помещениями общественного и торгового назначения	Стадия
					Лист
					Листов
				П	9
				10	
				Размещение средств размещения информации, рекламных конструкций. Главный фасад.	ООО Издательский дом «Иномарка», г. Пермь
Н.контроль	Захарова С.В.				01.22

Эталоны колеров.

Позиция ведомости отделки фасадов 1,2	Координаты цвета RAL 060 50 30	C: 29		Позиция ведомости отделки фасадов 6.1	Координаты цвета RAL 8001	C: 40		Позиция ведомости отделки фасадов 2,4,13	Координаты цвета RAL 9010	C: 0	
		M: 45				M: 60				M: 0	
		Y: 64				Y: 90				Y: 5	
		K: 26				K: 10				K: 0	
		R: 156				R: 156				R: 247	
		G: 118				G: 107				G: 249	
B: 81	B: 48	B: 239									
Позиция ведомости отделки фасадов 1,3	Координаты цвета RAL 050 40 30	C: 34		Позиция ведомости отделки фасадов 6.1,9,10,16	Координаты цвета RAL 8007	C: 60		Позиция ведомости отделки фасадов 5,6,10,12	Координаты цвета RAL 9003	C: 0	
		M: 58				M: 70				M: 0	
		Y: 68				Y: 80				Y: 0	
		K: 38				K: 20				K: 0	
		R: 131				R: 111				R: 244	
		G: 86				G: 74				G: 248	
B: 62	B: 47	B: 244									
Позиция ведомости отделки фасадов 2,4,11,13,2.1	Координаты цвета RAL 090 80 20	C: 19		Позиция ведомости отделки фасадов 7,15	Координаты цвета RAL 7042	C: 30		Позиция ведомости отделки фасадов 14	Координаты цвета RAL 9002	C: 5	
		M: 14				M: 10				M: 0	
		Y: 40				Y: 20				Y: 10	
		K: 4				K: 40				K: 10	
		R: 209				R: 143				R: 221	
		G: 203				G: 150				G: 222	
B: 163	B: 149	B: 212									

СОГЛАСОВАНО
 и.о. заместителя начальника ДГА
 г. Пермь - главный архитектор
 Д.Ю. Лапшин
 01.12.2022

						56КЛ-01-2022			
						Колерный паспорт объекта капитального строительства по ул. Космонавта Леонова, 56 лит. А, Индустриального района г. Перми.			
Изм.	Кол.уч	Лист	№ док.	Подпись	Дата	Четырнадцатизэтажный многоквартирный жилой дом со встроенными помещениями общественного и торгового назначения	Стадия	Лист	Листов
Разраб.		Зуева А.И.			01.22		п	10	10
						Эталоны колеров	ООО Издательский дом «Иномарка», г. Пермь		
Н.контроль		Захарова С.В.			01.22				