

ООО «Агроторг»

№ 059-22-01-26-85 от 12.01.2022
Номер и дата входящего заявления о согласовании колерного паспорта (заполняется ДГА)

Заказчик ООО «Агроторг»

ПАСПОРТ ВНЕШНЕГО ОБЛИКА ОБЪЕКТА КАПИТАЛЬНОГО СТРОИТЕЛЬСТВА (КОЛЕРНЫЙ ПАСПОРТ)

АДРЕС ОБЪЕКТА: г. Пермь, административный район Кировский,
улица Чистопольская, здание (строение) № 15

шифр: 3-2021/12-КП

ПЕРМЬ 2021 г.

ВЕДОМОСТЬ ЧЕРТЕЖЕЙ

| ЛИСТ | НАИМЕНОВАНИЕ | ПРИМЕЧАНИЕ |
|------|---|------------|
| 1 | Общие данные (начало) | |
| 2 | Общие данные (продолжение) | |
| 3 | Существующее состояние фасадов | |
| 4 | Главный фасад | |
| 5 | Дворовой фасад | |
| 6 | Боковые фасады | |
| 7 | Размещение средств размещения информации, рекламных конструкций (начало) | |
| 8 | Размещение средств размещения информации, рекламных конструкций (продолжение) | |
| 9 | Размещение средств размещения информации, рекламных конструкций (продолжение) | |
| 10 | Эталоны колеров | |

ВЕДОМОСТЬ ОТДЕЛКИ ФАСАДОВ

| № | ЭЛЕМЕНТ ФАСАДА | ЭТАЛОН ЦВЕТА | ОБОЗН. | ВИД ОТДЕЛКИ | ПРИМ. |
|----|--|--------------|----------------------------------|------------------------------|---------|
| 1 | основное поле стены (тип 1) | | RAL 1001 | штукатурка, окраска | |
| 2 | цоколь (тип 1) | | RAL 7004 | штукатурка, окраска | |
| 3 | фриз | | RAL 6037 | металлокассеты | h=800мм |
| 4 | поле стены (тип 2), опоры | | RAL 9006 | металлокассеты | |
| 5 | переплет окон, дверей, витражей | | RAL 9006 RAL 9003 | металлопластик | |
| 6 | ступеньки, балкон, козырьки, пандус | | RAL 7004 | ж/б | |
| 7 | ступеньки, пандус | | RAL 1001 | керамогранитная плитка | |
| 8 | ограждение балкона | | RAL 9003 | композитный материал | |
| 9 | опора, разгрузочная площадка, решетка кондиционера | | RAL 9002 | окрашенный металл | |
| 10 | кровля | | RAL 9006 | металлопрофиль | |
| 11 | ограждение кровли, лестниц и пандусов, слуховые окна | | RAL 9002 RAL 9023 RAL 9011 | окрашенный металл | |
| 12 | двери | | RAL 9023 RAL 8011 RAL 9006 | окрашенный металл | |
| 13 | водосток, воздуховод | | RAL 9006 | окрашенный металл | |
| 14 | отлив | | RAL 9003 | сталь с полимерным покрытием | |
| 15 | вентиляция | | RAL 9002 | сталь | |
| 16 | опора | | RAL 5002 RAL 9011 | окрашенный металл | |
| 17 | поле стены (тип 5) | | RAL 1001 | окрашенный металл | |
| 18 | лестница | | RAL 9011 | окрашенный металл | |
| 19 | архитектурный элемент | | RAL 9003 | штукатурка, окраска | |
| 20 | кровля балкона | | RAL 9003 | композитный материал | |
| 21 | козырек | | RAL 9023 | окрашенный металл | |

ПОЯСНИТЕЛЬНАЯ ЗАПИСКА

Объект капитального строительства - 5-тиэтажный многоквартирный жилой дом со встроенно-пристроенными помещениями общественного назначения по адресу: ул. Чистопольская, 15, Кировский район, г. Пермь;
 Год постройки и ввода в эксплуатацию: 1962г;
 Ранее разработанные колерные паспорта: нет;
 В плане здание прямоугольной конфигурации;
 Несущие стены: кирпич;
 Кровля: скатная

Настоящим колерным паспортом:

Определяются места размещения средств размещения информации, рекламных конструкций и уточняется применение материалов отделки и конструкций.

В соответствии с Градостроительным кодексом Российской Федерации, решением Пермской городской Думы от 15.12.2020 №277 «Об утверждении Правил благоустройства территории города Перми» и постановлением администрации города Перми от 22.02.2017 №130 «Об утверждении формы и Порядка согласования паспорта внешнего облика объекта капитального строительства (колерного паспорта)» проекты колерных паспортов либо проекты изменений в колерные паспорта не являются разрешительной документацией на строительство, реконструкцию объекта капитального строительства; не являются правовым основанием на устройство пристроек, навесов, козырьков;

Предметом согласования данного колерного паспорта являются: принятые цветовые решения элементов фасада, применяемые материалы существующего объекта недвижимости, а так же определение возможных типов размещения средств размещения информации на нем. Средства размещения информации, рекламные конструкции, не соответствующие типу и местам их возможного размещения, подлежат демонтажу.

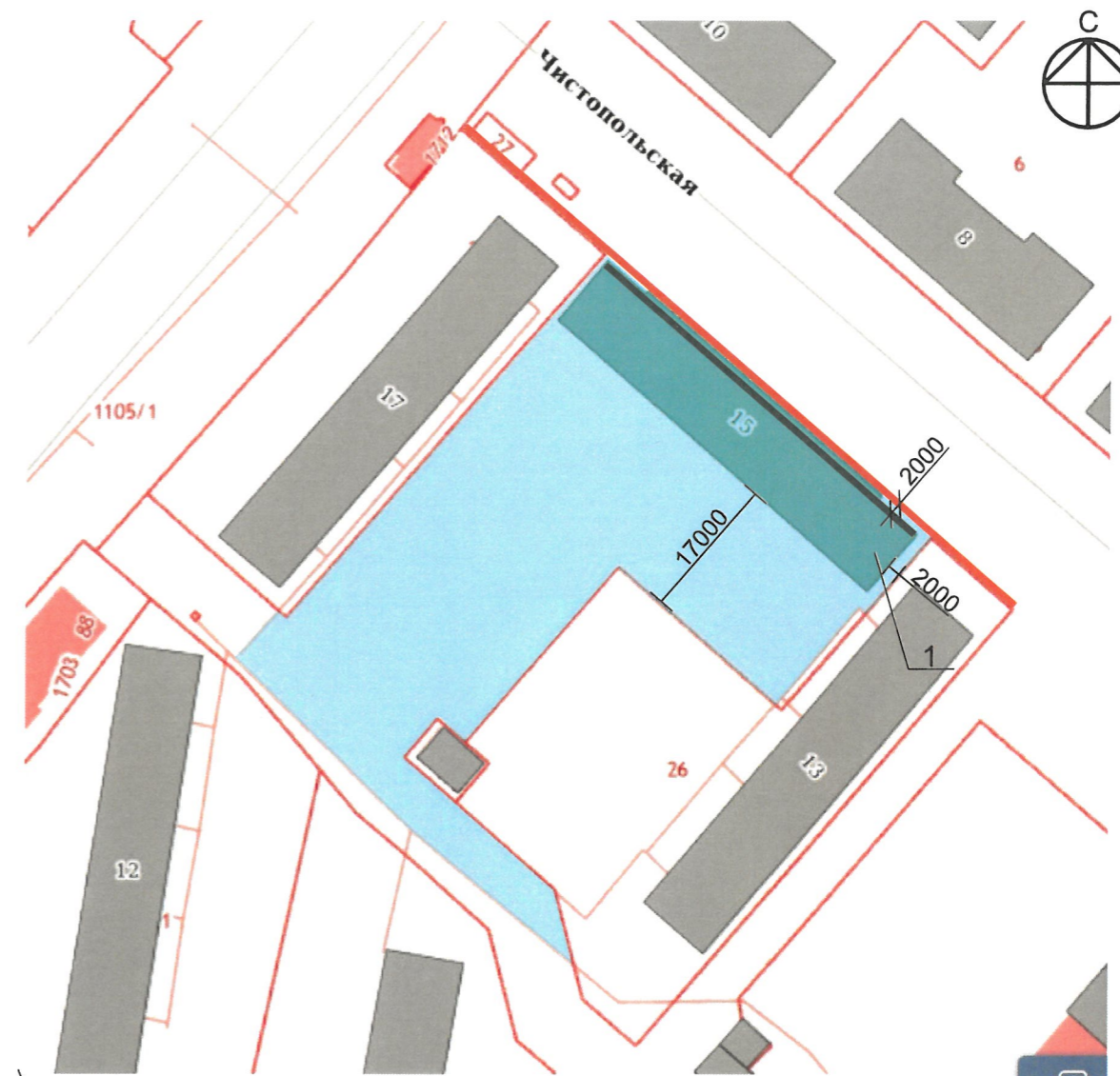
СОГЛАСОВАНО
 1^й заместитель начальника ДГА
 г. Пермь - главный архитектор
 Д.Ю. Лапшин
 "31" 2021

| | | | | | | 3-2021/12-КП | | | |
|----------|--------|----------|------|-------|----------|--|----------------|------|--------|
| | | | | | | Колерный паспорт объекта капитального строительства по улице Чистопольской, 15 Кировского района, г. Пермь | | | |
| Изм | Кол.уч | Лист | №док | Подп. | Дата | 5-тиэтажный многоквартирный жилой дом со встроенно-пристроенными помещениями общественного назначения | Стадия | Лист | Листов |
| | | | | | | | | П | 1 |
| Н. конт. | | Мирасова | | | 10.01.22 | Общие данные (Начало) | ООО «Агроторг» | | |
| | | | | | | | | | |

Инструкция о порядке производства работ, связанных с окраской фасадов и всех наружных частей зданий, сооружений, строений, расположенных на территории города Перми

1. Окраска (отделка) фасадов и всех наружных частей зданий, сооружений, строений, расположенных на территории города Перми, может производиться лишь на основании паспорта внешнего облика объекта капитального строительства (колерного паспорта), согласованного с департаментом градостроительства и архитектуры администрации г. Перми (далее - ДГА).
2. До начала процесса окраски (отделки) здания или какого-либо сооружения должны быть произведены работы по капитальному ремонту всех без исключения его наружных частей, подлежащих окраске.
3. До начала ремонта зданий, имеющих газосветовую рекламу, сообщить рекламораспространителю о предстоящих работах на фасаде здания с целью сохранения вывесок либо их демонтажа.
4. Полуразрушенные и разрушенные архитектурные художественно-скульптурные элементы фасада: карнизы, фризы, колонны, пилястры, сандрики, кронштейны, обрамления проемов, различные лепные украшения, барельефы, мозаика, художественная роспись и т.п. подлежат обязательному восстановлению в своем первоначальном виде. Категорически запрещается производить окраску здания без предварительного восстановления указанных элементов декора фасада.
5. Металлические поверхности отдельных элементов фасада: чугунные решетки, ограждения балконов и лестниц, элементы входных групп, двери, кронштейны и прочие архитектурно-художественные элементы фасада перед окраской очищаются от грязи, ржавчины, старой краски и покрываются вновь атмосферостойкой краской для металлических поверхностей.
6. В соответствии с выданными образцами цвета (колерами) на окраску (отделку) здания организация, производящая ремонт здания, составляет пробные образцы цвета, которые наносятся на подготовленную для покраски поверхность стены в уровне 1-ого этажа здания (не выше 1,5 метров от земли).
7. Проверку и согласование пробного образца цвета (выкрас колера) производит уполномоченный представитель ДГА. Без указанных проверки и согласования производить окраску (отделку) фасадов здания категорически запрещается.
8. Домоуправления, организации и учреждения, производящие окраску (отделку) и связанный с нею ремонт фасадов здания, несут ответственность за выполнение настоящей инструкции и могут быть привлечены к административной ответственности за ее нарушение в соответствии со статьей 6.8.2 «Нарушение требований к внешнему виду фасадов зданий, строений, сооружений» Закона Пермского края от 06.04.2015 № 460-ПК «Об административных правонарушениях в Пермском крае».
9. По всем вопросам, связанным с производством работ, необходимо обращаться в ДГА по адресу: г. Пермь, ул. Сибирская, 15, каб. 315, тел. 212-76-98.

Ситуационный план



1 - многоквартирный дом по адресу г. Пермь, Кировский район, ул. Чистопольская, 15

— - фасады с местами размещения средств размещения информации, рекламных конструкций

— - красная линия

— - земельный участок, кадастровый номер участка 59:01:1713087:1; границы земельного участка отображены условно, так как согласно сведениям Единого государственного реестра недвижимости в настоящее время границы земельного участка с кадастровым номером 59:01:1713087:1 не установлены в соответствии с требованиями действующего земельного законодательства Российской Федерации, координаты поворотных точек границ земельного участка отсутствуют.

ВЕДОМОСТЬ ССЫЛОЧНЫХ И ПРИЛАГАЕМЫХ ДОКУМЕНТОВ

| ОБОЗНАЧЕНИЕ | НАИМЕНОВАНИЕ | ПРИМЕЧАНИЯ |
|--|---|------------|
| Решение Пермской городской Думы от 15.12.2020 № 277 | Об утверждении Правил благоустройства территории города Перми и о признании утратившими силу отделочных решений Пермской городской Думы | |
| Постановление администрации г. Перми от 22.02.2017 № 130 | Об утверждении формы и Порядка согласования паспорта внешнего облика объекта капитального строительства (колерного паспорта) | |

| | | | | | | 3-2021/12-КП | | | |
|------------|--------|----------|-------|-----------------|----------|--|----------------|------|--------|
| | | | | | | Колерный паспорт объекта капитального строительства по улице Чистопольской, 15 Кировского района, г. Пермь | | | |
| Изм | Кол.уч | Лист | Недок | Подп. | Дата | 5-этажный многоквартирный жилой дом со встроенно-пристроенными помещениями общественного назначения | Стадия | Лист | Листов |
| Разработал | | Мирасова | | <i>Мирасова</i> | 10.01.22 | | | П | 2 |
| Н. конт. | | Мирасова | | <i>Мирасова</i> | 10.01.22 | Общие данные (Продолжение) | ООО «Агроторг» | | |

Существующее состояние фасадов



| | | | | | | | | | |
|----------|------------|----------|-------|--------------------|----------|--|----------------|------|--------|
| | | | | | | 3-2021/12-КП | | | |
| | | | | | | Колерный паспорт объекта капитального строительства по улице Чистопольской, 15 Кировского района, г. Перми | | | |
| Изм | Кол.уч | Лист | Недок | Подп. | Дата | 5-тиэтажный многоквартирный жилой дом со встроенно-пристроенными помещениями общественного назначения | Стадия | Лист | Листов |
| | Разработал | Мирасова | | <i>[Signature]</i> | 10.01.22 | | П | 3 | 10 |
| Н. конт. | | Мирасова | | <i>[Signature]</i> | 10.01.22 | Существующее состояние фасадов | ООО «Агроторг» | | |



ПРИМЕЧАНИЕ:

1. В случае, если наружные лестницы при дополнительно устроенных входах в общественные помещения здания выходят за границы предоставленного земельного участка и красные линии квартала, то устройство дополнительных или переустройство существующих входных групп требует получения разрешения в установленном порядке;

2. В случае устройства или переустройства (перепланировки, ремонта, реконструкции) помещений общественного назначения, их входных групп в обязательном порядке должны быть предусмотрены мероприятия по обеспечению доступности данных помещений для маломобильных групп населения, включая инвалидов, использующих кресла-коляски и собак-проводников (далее МГН) в соответствии с требованиями СП 59.13330.2016 Свод правил. Доступность зданий и сооружений для маломобильных групп населения. Данный свод правил касается функционально-планировочных элементов зданий и сооружений, их участков или отдельных помещений, доступных для МГН (входные узлы, коммуникации, пути эвакуации, помещения и зоны обслуживания, а также их информационное и инженерное обустройство). В частности, лестницы при входах в общественные помещения должны дублироваться пандусами с уклоном не более 1:20 (5%) или иными средствами подъема (подъемные платформы, лифты и т.д.). Согласно вышеуказанному Своду правил наружные лестницы и пандусы должны иметь поручни с учетом технических требований к опорным стационарным устройствам по ГОСТ Р 51261; размеры входной площадки при открывании дверей наружу должны быть не менее 1,4 x 2,0 или 1,5 x 1,85; размеры входной площадки с пандусом не менее 2,2 x 2,2 м.

СОГЛАСОВАНО
 18 заместитель начальника ДГА
 г. Пермь - главный архитектор
 Д.Ю. Лапшин
 2021

3 - выноска и номер позиции согласно Ведомости отделки фасадов на листе 1

| | | | | | | | | | |
|------------|----------|------|-------|--------------------|----------|--|----------------|------|--------|
| | | | | | | 3-2021/12-КП | | | |
| | | | | | | Колерный паспорт объекта капитального строительства по улице Чистопольской, 15 Кировского района, г. Пермь | | | |
| Изм | Кол.уч | Лист | Недок | Подп. | Дата | 5-тиэтажный многоквартирный жилой дом со встроенно-пристроенными помещениями общественного назначения | Стадия | Лист | Листов |
| Разработал | Мирасова | | | <i>[Signature]</i> | 10.01.22 | | П | 4 | 10 |
| Н. конт. | Мирасова | | | <i>[Signature]</i> | 10.01.22 | Главный фасад | ООО «Агроторг» | | |



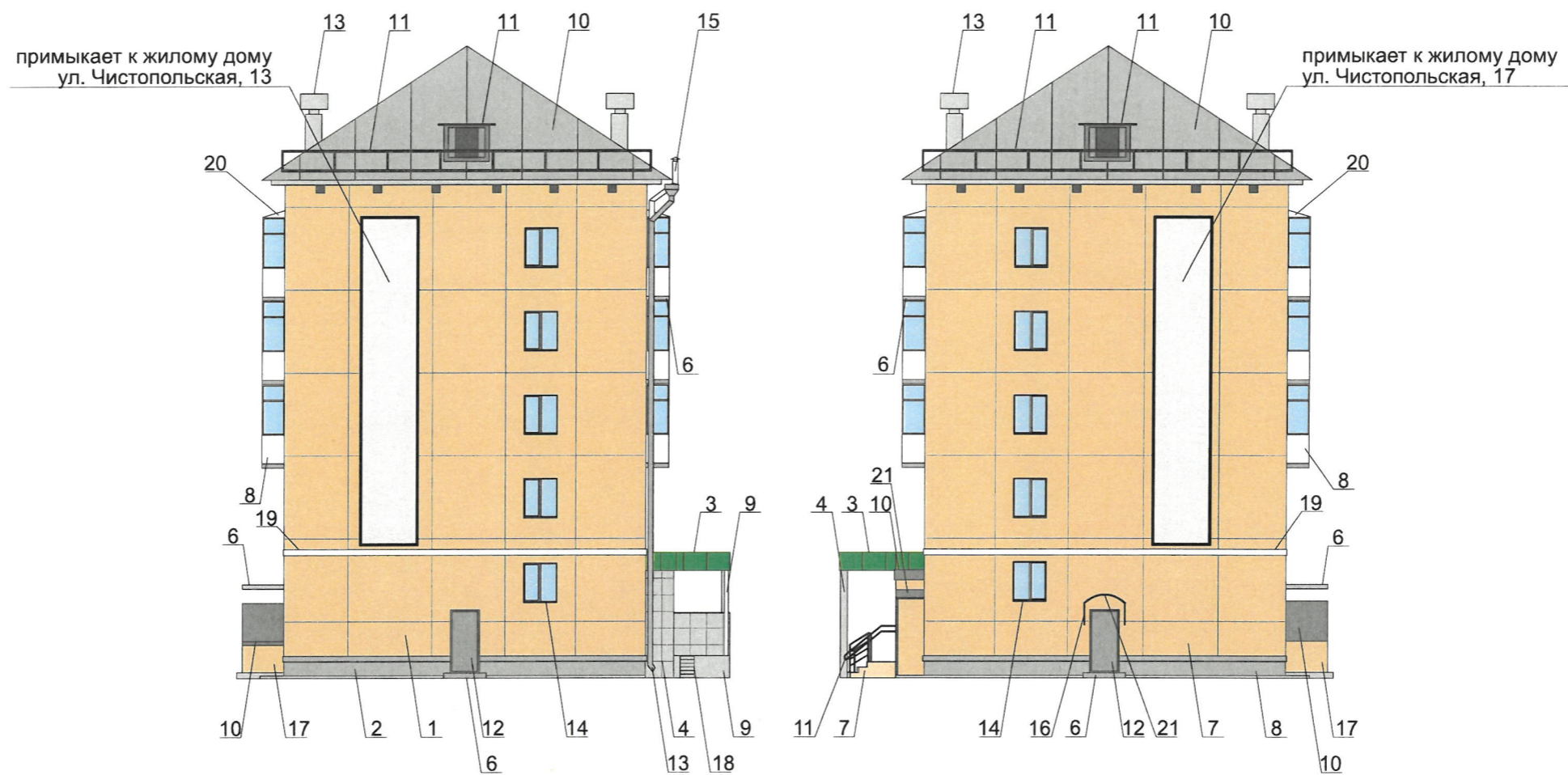
ПРИМЕЧАНИЕ:

1. Дополнительное оборудование - размещаемые на фасадах здания строения, сооружения системы технического обеспечения эксплуатации зданий, строений, сооружений (наружные блоки систем кондиционирования и вентиляции, маскирующие ограждения (экраны, решетки), вентиляционные трубопроводы, антенны, видеокамеры наружного наблюдения, электрощиты, кабельные линии, иное подобное оборудование), защитные устройства (решетки, рольставни), почтовые ящики, часы, банкоматы, элементы архитектурно-художественной подсветки, флажки и иное оборудование.
2. размещение дополнительного оборудования, дополнительных элементов и устройств на фасадах объектов капитального строительства допускается при соблюдении следующих условий:
 - соответствие размещения дополнительного оборудования архитектурному решению фасадов, предусмотренному проектной документацией, в соответствии с которой осуществлено строительство (реконструкция) объекта, с привязкой к единой (вертикальной, горизонтальной) системе осей фасадов;
 - единая горизонтальная ось - условная прямая линия. определяется как половина расстояния между верхним и нижним архитектурным элементом (окна, наличники, карниз, фриз), выделяющимся (западающим, выступающим) из плоской стены;
 - единая вертикальная ось - условная прямая линия. Определяется как половина расстояния между границами одного архитектурного элемента (окна, двери, колонны) либо между двумя архитектурными элементами (окна, двери, колонны);
 - комплексное решение размещения оборудования - единое архитектурное и цветовое решение (в том числе размер, форма, материал);
 - размещение дополнительного оборудования на архитектурных деталях, элементах декора, поверхностях с ценной архитектурной отделкой, а также крепление, ведущее к повреждению архитектурных поверхностей, не допускаются.
3. Размещение дополнительного оборудования не должно нарушать законные интересы собственников жилых помещений в непосредственной близости с оборудованием.
4. Внешние блоки кондиционирования закрываются декоративными экранами в цвет фасада.
5. Наружные системы кондиционирования устанавливаются: у жилых помещений - за счет внутреннего пространства балкона/лоджии, у не жилых - за счет пространства помещений.

2.0
 СОГЛАСОВАНО
 1^й заместитель начальника ДГА
 г. Пермь - главный архитектор
 Д.Ю. Лапшин
 31.01.22

3 - выноска и номер позиции согласно Ведомости отделки фасадов на листе 1

| 3-2021/12-КП | | | | | | Колерный паспорт объекта капитального строительства по улице Чистопольской, 15 Кировского района, г. Пермь | | | |
|--------------|----------|------|-------|------------------|----------|--|----------------|------|--------|
| Изм | Кол.уч | Лист | Недок | Подп. | Дата | 5-тиэтажный многоквартирный жилой дом со встроенно-пристроенными помещениями общественного назначения | Стадия | Лист | Листов |
| | | | | | | | | П | 5 |
| Разработал | Мирасова | | | <i>[Подпись]</i> | 10.01.22 | Дворовой фасад | ООО «Агроторг» | | |
| Н. конт. | Мирасова | | | <i>[Подпись]</i> | 10.01.22 | | | | |



21.01
 СОГЛАСОВАНО
 1^й заместитель начальника ДГА
 г. Перми - главный архитектор
 Д.Ю. Лапшин
 "31" 2022

3 - выноска и номер позиции согласно Ведомости отделки фасадов на листе 1

| | | | | | | | | | |
|------------|----------|------|-------|--------------------|----------|---|----------------|------|--------|
| | | | | | | 3-2021/12-КП | | | |
| | | | | | | Колерный паспорт объекта капитального строительства по улице Чистопольской, 15 Кировского района, г. Перми | | | |
| Изм | Кол.уч | Лист | Недок | Подп. | Дата | 5-тиэтажный многоквартирный жилой дом со встроенно-пристроенными помещениями общественного назначения | Стадия | Лист | Листов |
| Разработал | Мирасова | | | <i>[Signature]</i> | 10.01.22 | | П | 6 | 10 |
| Н. конт. | Мирасова | | | <i>[Signature]</i> | 10.01.22 | Боковые фасады | ООО «Агроторг» | | |



Управление архитектуры и городского дизайна
 ДГА администрации г.Перми
**СООТВЕТСТВУЕТ АРХИТЕКТУРНОМУ
 ОБЛИКУ ГОРОДА ПЕРМИ**
 «51» 03/2021
 Подпись: *Мирасова*

- 1 - выноска и номер позиции согласно ведомости средств размещения информации, рекламных конструкций
- единая средняя линия размещения средств размещения информации
- место допустимого размещения средств размещения информации, рекламных конструкций

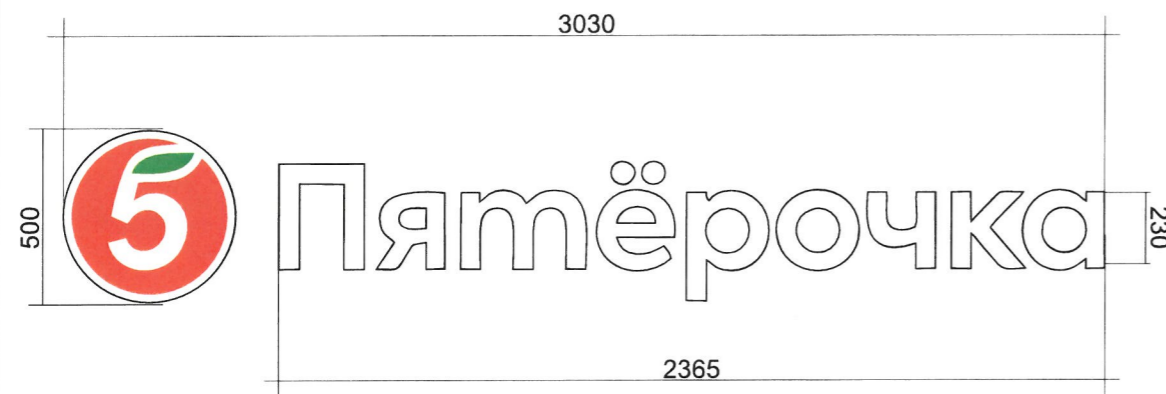
Ведомость средств размещения информации, рекламных конструкций

| № | тип объекта, материал, способы крепления | цвет (с указанием RAL) | наличие подсветки |
|---|--|------------------------------------|-------------------------------------|
| 1 | вывеска - объемные буквы и/или логотипы без подложки на металлических направляющих в цвет фриза; металл, пластик, пленки | фирменные цвета | внешняя или внутренняя светодиодами |
| 2 | информационная табличка (режимник); одиночная (500x700); пластик | фирменные цвета | без подсветки |
| 3 | указатель с наименованием улицы и номером дома (здания) (пункт 11.4.2 решения Пермской городской Думы от 15.12.2020 № 277) пластик, металл | синий: R-(0),G-(20),B-(120); белый | возможная подсветка |
| 4 | панель-кронштейн; металл, пластик, пленки | фирменные цвета | внешняя или внутренняя светодиодами |

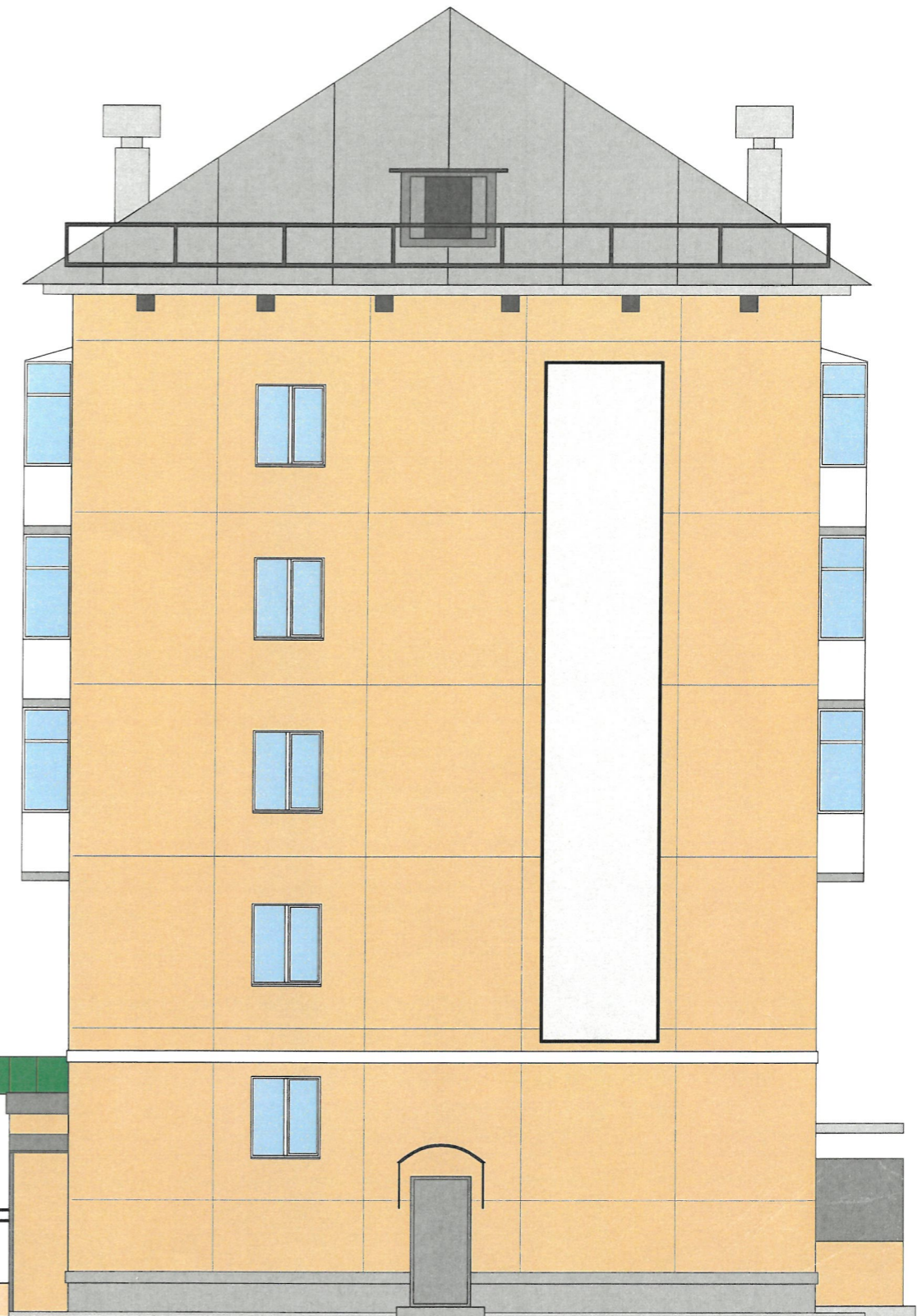
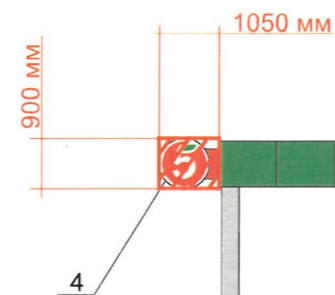
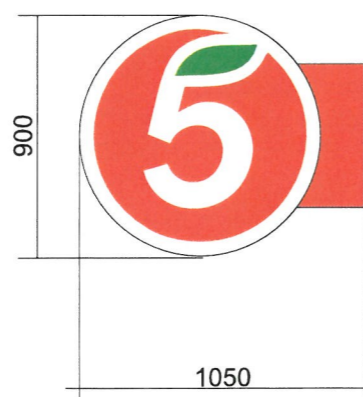
| 3-2021/12-КП | | | | | |
|--|----------|------|----------|-----------------|----------|
| Колерный паспорт объекта капитального строительства по улице Чистопольской, 15 Кировского района, г. Перми | | | | | |
| Изм | Кол.уч | Лист | Недок | Подп. | Дата |
| Разработал | Мирасова | | | <i>Мирасова</i> | 10.01.22 |
| 5-тизэтажный многоквартирный жилой дом со встроенно-пристроенными помещениями общественного назначения | | | | | |
| | | | Стадия | Лист | Листов |
| | | | П | 7 | 10 |
| Размещение средств размещения информации, рекламных конструкций (начало) | | | | | |
| Н. конт. | | | Мирасова | <i>Мирасова</i> | 10.01.22 |
| ООО «Агроторг» | | | | | |

Управление архитектуры и городского дизайна
ДГА администрации г.Перми
СООТВЕТСТВУЕТ АРХИТЕКТУРНОМУ
ОБЛИКУ ГОРОДА ПЕРМИ

«31» 01. 2022
Карасев С.А. Подпись



Панель-кронштейн

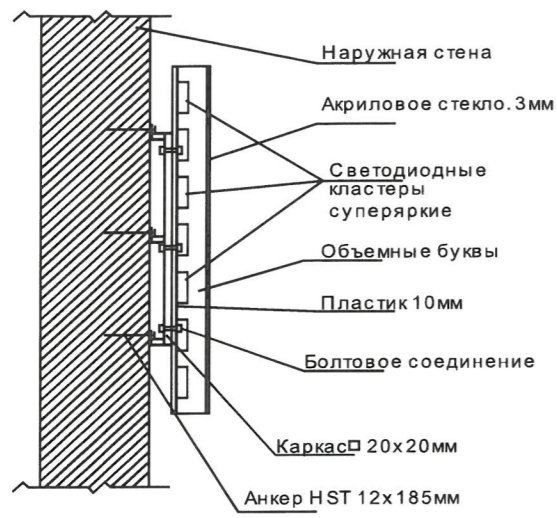


Описание

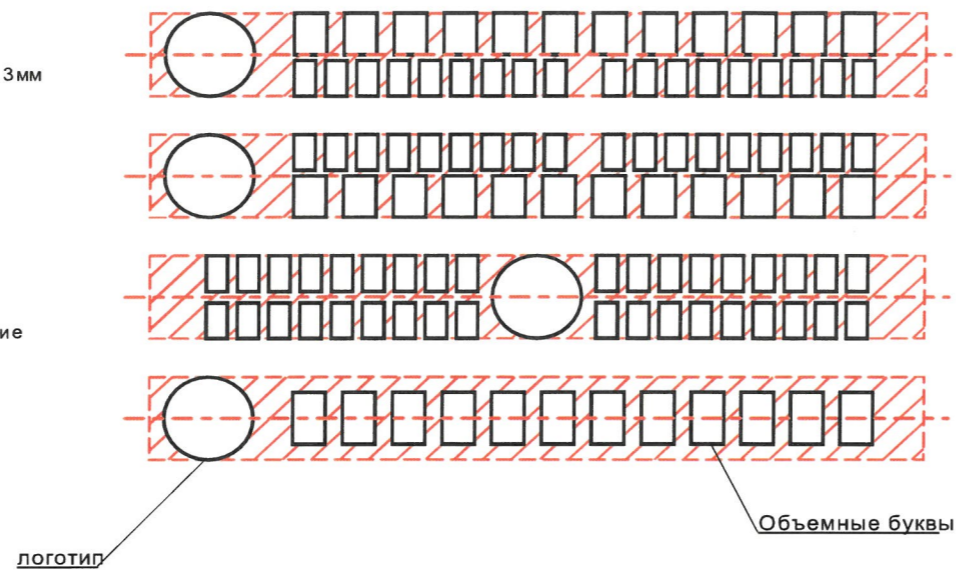
Тип конструкции - фасадная вывеска из оргстекло
 Основа - несущая металлическая конструкция (труба квадратного сечения 20x20x2 мм)
 Лицевая часть - оргстекло, бока - оргстекло
 Подсветка внутренняя - светодиодная
 Фирменный шрифт: 5ka Sans Bold
 Фирменный цвет: буквы - белый, логотип 5 - RGB 204/44/36 (красный)

| | | | | | | | | | |
|------------|--------|----------|-------|--------------------|----------|---|----------------|------|--------|
| | | | | | | 3-2021/12-КП | | | |
| | | | | | | Колерный паспорт объекта капитального строительства по улице Чистопольской, 15 Кировского района, г. Перми | | | |
| Изм | Кол.уч | Лист | Чедок | Подп. | Дата | 5-тиэтажный многоквартирный жилой дом со встроенно-пристроенными помещениями общественного назначения | Стадия | Лист | Листов |
| Разработал | | Мирасова | | <i>[Signature]</i> | 10.01.22 | | П | 8 | 10 |
| Н. конт. | | Мирасова | | <i>[Signature]</i> | 10.01.22 | Размещение средств размещения информации, рекламных конструкций (продолжение) | ООО «Агроторг» | | |

Узел крепления средств размещения информации



Схемы компоновки объемных букв и/или логотипов относительно оси и места размещения средств размещения информации



Условия размещения средств размещения информации, рекламных конструкций.

1. Место размещения информации располагаются относительно условной прямой линии – единой горизонтальной оси. Местоположение оси на фасаде определяется как половина расстояния между верхним и нижним архитектурным элементом (окна, наличники, карниз, фриз и др.), выделяющимся (западающим, выступающим) из плоскости стены.
2. Размещение вывесок и рекламных конструкций должно осуществляться в границах места допустимого размещения средств размещения информации, рекламных конструкций, установленных данным колерным паспортом объекта капитального строительства.
3. Размещение вывесок по отношению друг к другу, их конфигурация, наполненность информацией должны соответствовать Стандартным требованиям к вывескам, их размещению и эксплуатации (далее - Стандартные требования), утвержденным Решением Пермской городской Думы от 15.12.2020 №277.
4. В случае, если планируемые к размещению вывески не соответствуют Стандартным требованиям и действующему колерному паспорту, требуется внесение изменений в колерный паспорт путем разработки нового колерного паспорта.
5. Максимальный размер информационных табличек – 0,5 м x 0,7 м (пункт 2.13 Стандартных требований).
6. Узел крепления каждого типа объекта информации разрабатывается отдельным рабочим проектом.
7. В случае размещения рекламной конструкции на фасаде здания, строения, сооружения, такая конструкция должна быть отражена в составе нового колерного паспорта, а ее размещение должно осуществляться в соответствии с действующим порядком установки эксплуатации рекламных конструкций на территории города Перми, утвержденным решением пермской городской Думы, с последующим получением на установку и эксплуатацию рекламной конструкции в установленном порядке.
8. В случае возникновения спорных ситуаций с другими организациями в отношении мест размещения нестандартных вывесок, расположенных не в границах занимаемого помещения, регулирование конфликта и окончательное решение по размещению вывесок той или иной претендующей организации в соответствии с положениями Жилищного кодекса Российской Федерации должно приниматься на собрании собственников помещений в многоквартирном доме.

Управление архитектуры и городского дизайна
ДГА администрации г.Перми
**СООТВЕТСТВУЕТ АРХИТЕКТУРНОМУ
ОБЛИКУ ГОРОДА ПЕРМИ**
«51» 04.01.22
Подпись *Карасев*

| | | | | | | | | | |
|------------|--------|----------|-------|-----------|----------|---|----------------|------|--------|
| | | | | | | 3-2021/12-КП | | | |
| | | | | | | Колерный паспорт объекта капитального строительства по улице Чистопольской, 15 Кировского района, г. Перми | | | |
| Изм | Кол.уч | Лист | Недок | Подп. | Дата | 5-тиэтажный многоквартирный жилой дом со встроенно-пристроенными помещениями общественного назначения | Стадия | Лист | Листов |
| Разработал | | Мирасова | | <i>МФ</i> | 10.01.22 | | П | 9 | 10 |
| Н. конт. | | Мирасова | | <i>МФ</i> | 10.01.22 | Размещение средств размещения информации, рекламных конструкций (продолжение) | ООО «Агроторг» | | |

| | | | | |
|------------------------------------|----------|---|-----|--|
| позиция согласно ведомости фасадов | RAL 1001 | C | 0 | |
| | | M | 20 | |
| | | Y | 50 | |
| | | K | 20 | |
| | | R | 209 | |
| | | G | 188 | |
| | | B | 138 | |
| 1,7 | | | | |

| | | | | |
|------------------------------------|----------|---|-----|--|
| позиция согласно ведомости фасадов | RAL 7004 | C | 0 | |
| | | M | 0 | |
| | | Y | 0 | |
| | | K | 45 | |
| | | R | 158 | |
| | | G | 160 | |
| | | B | 161 | |
| 2,6 | | | | |

| | | | | |
|------------------------------------|----------|---|-----|--|
| позиция согласно ведомости фасадов | RAL 9006 | C | 0 | |
| | | M | 0 | |
| | | Y | 0 | |
| | | K | 40 | |
| | | R | 165 | |
| | | G | 168 | |
| | | B | 166 | |
| 4,5,12,13 | | | | |

| | | | | |
|------------------------------------|----------|---|-----|--|
| позиция согласно ведомости фасадов | RAL 6037 | C | 90 | |
| | | M | 0 | |
| | | Y | 100 | |
| | | K | 0 | |
| | | R | 0 | |
| | | G | 143 | |
| | | B | 57 | |
| 3 | | | | |

| | | | | |
|------------------------------------|----------|---|-----|--|
| позиция согласно ведомости фасадов | RAL 9002 | C | 5 | |
| | | M | 0 | |
| | | Y | 0 | |
| | | K | 0 | |
| | | R | 221 | |
| | | G | 222 | |
| | | B | 212 | |
| 9,15 | | | | |

| | | | | |
|------------------------------------|----------|---|-----|--|
| позиция согласно ведомости фасадов | RAL 9023 | C | 8 | |
| | | M | 6 | |
| | | Y | 6 | |
| | | K | 57 | |
| | | R | 126 | |
| | | G | 129 | |
| | | B | 130 | |
| 10,11,12 | | | | |

| | | | | |
|------------------------------------|----------|---|-----|--|
| позиция согласно ведомости фасадов | RAL 8011 | C | 10 | |
| | | M | 60 | |
| | | Y | 100 | |
| | | K | 80 | |
| | | R | 90 | |
| | | G | 58 | |
| | | B | 41 | |
| 10,12 | | | | |

| | | | | |
|------------------------------------|----------|---|-----|--|
| позиция согласно ведомости фасадов | RAL 9011 | C | 100 | |
| | | M | 100 | |
| | | Y | 100 | |
| | | K | 80 | |
| | | R | 41 | |
| | | G | 44 | |
| | | B | 47 | |
| 16,18 | | | | |

| | | | | |
|------------------------------------|----------|---|-----|--|
| позиция согласно ведомости фасадов | RAL 9003 | C | 0 | |
| | | M | 0 | |
| | | Y | 0 | |
| | | K | 0 | |
| | | R | 244 | |
| | | G | 248 | |
| | | B | 244 | |
| 5,8,10,14,19 | | | | |

СОГЛАСОВАНО
 и.о. заместителя начальника ДГА
 г. Перми - главный архитектор
 Д.Ю. Лапшин
 "31" 01 2022 г.

| | | | | | | | | | |
|----------|--------|----------|------|-------|----------|--|----------------|------|--------|
| | | | | | | 3-2021/12-КП | | | |
| | | | | | | Колерный паспорт объекта капитального строительства по улице Чистопольской, 15 Кировского района, г. Перми | | | |
| Изм | Кол.уч | Лист | №док | Подп. | Дата | 5-тиэтажный многоквартирный жилой дом со встроенно-пристроенными помещениями общественного назначения | Стадия | Лист | Листов |
| | | | | | | | П | 10 | 10 |
| Н. конт. | | Мирасова | | | 10.01.22 | Эталоны колеров | ООО «Агроторг» | | |