

Общество с ограниченной ответственностью  
"Архитектурно-конструкторское бюро Монолит"

*№059-22-01-29/1-38 от 26.01.2022*

---

Заказчик: ГКУ ПК "УКС Пермского края"

**ПАСПОРТ ВНЕШНЕГО ОБЛИКА ОБЪЕКТА КАПИТАЛЬНОГО СТРОИТЕЛЬСТВА  
(КОЛЕРНЫЙ ПАСПОРТ)**

**АДРЕС ОБЪЕКТА: г.Пермь, административный район Ленинский,  
правый берег р. Камы, улица Академика Королева, земельный участок №13**

8-ПИР-2021-ЦОД.ПД-АР

ПЕРМЬ 2022г.

Ведомость чертежей

Лист	Наименование	Примечание
1	Общие данные	
2	Общие данные	
3	Общие данные	
4	Фотофиксация	
5	Визуализация	
6	Визуализация	
7	Общие виды фасадов	
8	Общие виды фасадов	
9	Фасад в осях 1-10	
10	Фасад в осях 10-1	
11	Фасад в осях 10-14. Фасад в осях 14-24	
12	Фасад в осях 24-10	
13	Фасад в осях 24-30. Фасад в осях 30-38	
14	Фасад в осях 38-30. Фасад в осях 30-24	
15	Фасад в осях Г-Л. Фасад в осях Н-А	
16	Размещение средств размещения информации, рекламных конструкций	
17	Размещение средств размещения информации, рекламных конструкций	
18	Архитектурно-художественная подсветка	
19	Архитектурно-художественная подсветка	
20	Эталоны колеров	





Пояснительная записка

**Объект капитального строительства** - здание центра выявления и поддержки одаренных детей;  
**Год постройки ввода в эксплуатацию:** новое строительство.  
 В плане здание имеет "круглую" конфигурацию.  
**По конструктивной схеме:** здание монолитно-каркасное, стены являются не несущими и состоят из кладки из газобетонных блоков;  
 Кровля - плоская  
**Ранее разработанные колерные паспорта:** не разрабатывались.  
**Нахождение в границах зон объектов культурного наследия:** рассматриваемый объект не располагается в зоне объектов культурного наследия.  
**Настоящим колерным паспортом:**  
 Определяются типы и виды отделки фасадов и входных групп;  
 Устанавливаются виды и места размещения средств размещения информации.





В соответствии с Градостроительным кодексом Российской Федерации, решением Пермской городской Думы от 15.12.2020 № 277 "Об утверждении Правил благоустройства территории города Перми" и постановлением администрации города Перми от 22.02.2017 № 130 "Об утверждении формы и Порядка согласования паспорта внешнего облика объекта капитального строительства (колерного паспорта)" проекты колерных паспортов либо проекты изменений в колерные паспорта не являются разрешительной документацией на строительство, реконструкцию объекта капитального строительства; не являются правовым основанием на устройство пристроек, навесов, козырьков и других архитектурных элементов объекта капитального строительства;  
 Предметом согласования данного колерного паспорта являются: принятые цветовые решения элементов фасада, применяемые материалы существующего объекта недвижимости, а также определение возможных типов размещения средств размещения информации на нем. Средства размещения информации, рекламные конструкции, не соответствующие типу и местам их возможного размещения, подлежат демонтажу.

СОГЛАСОВАНО  
 1-й заместитель начальника ДГА  
 г. Перми - главный архитектор  
 Д.Ю. Лапшин  
 "08" \_\_\_\_\_ 2022

Ведомость отделки фасадов (начало)

№	ЭЛЕМЕНТ ФАСАДА	ЭТАЛОН ЦВЕТА	ОБОЗНАЧ.	ВИД ОТДЕЛКИ	ПРИМЕЧАНИЕ
1	Основное поле стен (тип 1)		RAL 7047	Система вентилируемого навесного фасада с наружным слоем из металлических кассет	
2	Основное поле стен (тип 2)		RAL 1019	Система вентилируемого навесного фасада с наружным слоем из металлических кассет	с текстурой натурального дерева
3	Входной портал (тип 1)		RAL 7016	Система вентилируемого навесного фасада с наружным слоем из металлических кассет	с текстурой натурального дерева
4	Витраж		RAL 9011	Металлические профили со светопрозрачным заполнением из двухкамерного стеклопакета	

Взам. инв. №  
 Подп. и дата  
 Инв. № подл.

8-ПИР-2021-ЦОД.ПД-АР					
"Строительство Центра выявления и поддержки одаренных детей" Пермский край, г. Пермь, Ленинский район, правый берег р.Камы, ул.Академика Королева, земельный участок №13					
Изм.	Кол.уч.	Лист	№ док.	Подп.	Дата
Разработал	Булатов				01.22
ГАП	Старчинова				01.22
ГИП	Спирин				01.22
Н.контр.	Белугин				01.22
				Здание Центра выявления и поддержки одаренных детей	Статия П Лист 1 Листов 20
				Общие данные	 ООО "АКБ Монолит"

**ИНСТРУКЦИЯ**  
о порядке производства работ, связанных  
с окраской фасадов и всех наружных частей зданий,  
сооружений, строений, расположенных на территории города Перми

- Окраска (отделка) фасадов и всех наружных частей зданий, сооружений, строений, расположенных на территории города Перми, может производиться лишь на основании паспорта внешнего облика объекта капитального строительства (колерного паспорта), согласованного с департаментом градостроительства и архитектуры администрации г. Перми (далее – ДГА).
- До начала процесса окраски (отделки) здания или какого-либо сооружения должны быть произведены работы по капитальному ремонту всех без исключения его наружных частей, подлежащих окраске.
- До начала ремонта зданий, имеющих газосветовую рекламу, сообщить рекламораспространителю о предстоящих работах на фасаде здания с целью сохранения вывесок либо их демонтажа.
- Полуразрушенные и разрушенные архитектурные художественно-скульптурные элементы фасада: карнизы, фризы, колонны, пилястры, сандрики, кронштейны, обрамления проемов, различные лепные украшения, барельефы, мозаика, художественная роспись и т.п. подлежат обязательному восстановлению в своем первоначальном виде. Категорически запрещается производить окраску здания без предварительного восстановления указанных элементов декора фасада.
- Металлические поверхности отдельных элементов фасада: чугунные решетки, ограждения балконов и лестниц, элементы входных групп, двери, кронштейны и прочие архитектурно-художественные элементы фасада перед окраской очищаются от грязи, ржавчины, старой краски и покрываются вновь атмосферостойкой краской для металлических поверхностей.
- В соответствии с выданными образцами цвета (колерами) на окраску (отделку) здания организация, производящая ремонт здания, составляет пробные образцы цвета, которые наносятся на подготовленную для покраски поверхность стены в уровне 1-го этажа здания (не выше 1,5 метров от земли).
- Проверку и согласование пробного образца цвета (выкрас колера) производит уполномоченный представитель ДГА. Без указанных проверки и согласования производить окраску (отделку) фасадов здания категорически запрещается.
- Домоуправления, организации и учреждения, производящие окраску (отделку) и связанный с нею ремонт фасадов здания, несут ответственность за выполнение настоящей инструкции и могут быть привлечены к административной ответственности за ее нарушение в соответствии со статьей 6.8.2 «Нарушение требований к внешнему виду фасадов зданий, строений, сооружений» Закона Пермского края от 06.04.2015 № 460-ПК «Об административных правонарушениях в Пермском крае».
- По всем вопросам, связанным с производством работ, необходимо обращаться в ДГА по адресу: г. Пермь, ул. Сибирская, 15, каб. 315, тел. 212-76-98.

**Ведомость отделки фасадов(продолжение)**

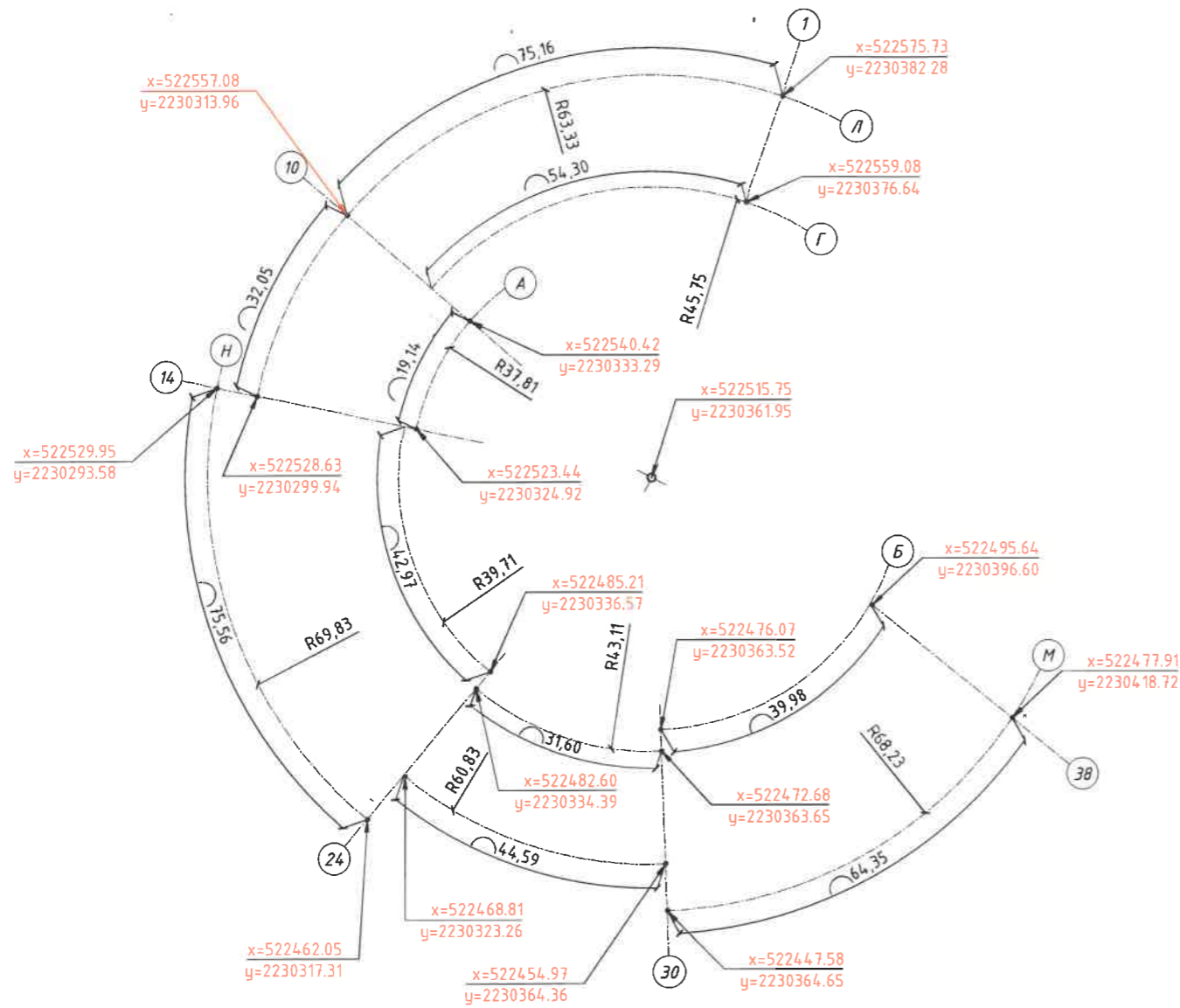
№	ЭЛЕМЕНТ ФАСАДА	ЭТАЛОН ЦВЕТА	ОБОЗНАЧ.	ВИД ОТДЕЛКИ	ПРИМЕЧАНИЕ
5	Ламели		RAL 1019	Декоративные алюминиевые ламели	с текстурой натурального дерева
6	Основное поле стен (тип 3)		RAL 7044	Система вентилируемого навесного фасада с наружным слоем из металлических кассет	
7	Входной портал (тип 2)		RAL 1012	Система вентилируемого навесного фасада с наружным слоем из металлических кассет	
8	Основное поле стен (тип 4)		RAL 7021	Система вентилируемого навесного фасада с наружным слоем из металлических кассет	с текстурой мрамора
9	Основное поле стен (тип 5)		-	Система вентилируемого навесного фасада с наружным слоем из металлических кассет	с текстурой зеркала
10	Двери (тип 1)		RAL 7016	Дверной блок стальной с порошковой окраской в заводских условиях	
11	Ограждения		RAL 9006	Ограждение на металлических стойках из нержавеющей стали	
12	Отливы		RAL 9011	Фасонный элемент из пресованного анодированного алюминия	
13	Шахты		RAL 7016	Штукатурка по сетке с окраской для наружных работ	
14	Цоколь		RAL 1019	Керамогранитная плитка на клею	с текстурой натурального камня
15	Крыльца		RAL 1019	Керамогранитная плитка на клею	с текстурой натурального камня
16	Ограждения		RAL 9006	Стеклянное ограждение на металлических стойках, заполнение стекло триплекс (моностекло)	
17	Окна		RAL 9011	Оконный блок из термоизолированных алюминиевых профилей с двухкамерным мультифункциональным энергосберегающим стеклопакетом	
18	Двери (тип 2)		RAL 9011	Дверной блок наружный из алюминиевых профилей с заполнением двухкамерным стеклопакетом	
19	Пожарные лестницы		RAL 7016	Лестница стальная с порошковой окраской в заводских условиях	
20	Световые фонари		RAL 9011	Металлические профили со светопрозрачным заполнением из двухкамерного стеклопакета	
21	Навесы	-	-	Козырек из закаленного стекла на тягах	

Взам. инв. №  
Подп. и дата  
Инв. № подл.

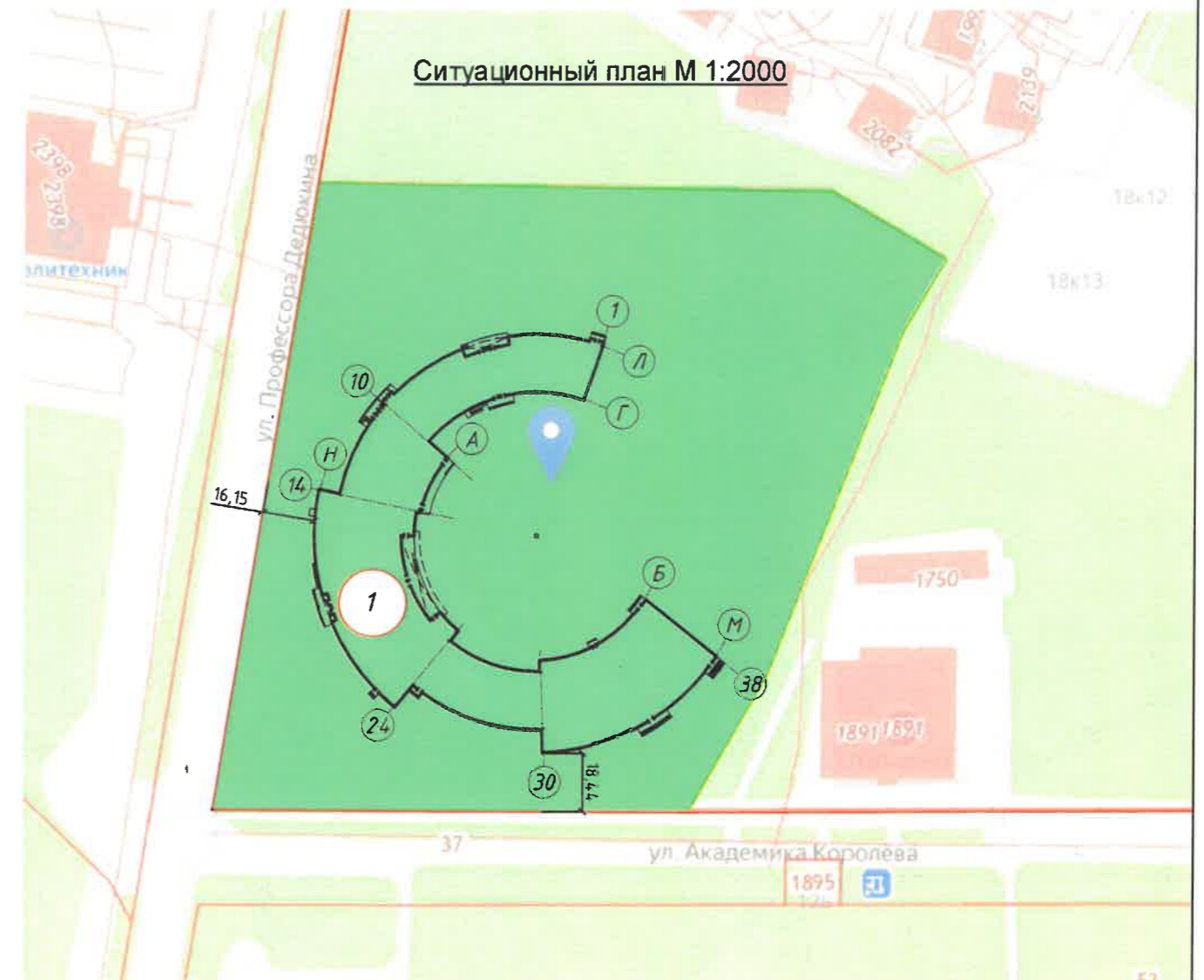
**СОГЛАСОВАНО**  
1<sup>й</sup> заместитель начальника ДГА  
г. Перми - главный архитектор  
Д.Ю. Папшин  
08.08.2022

						<b>8-ПИР-2021-ЦОД.ПД-АР</b>			
						"Строительство Центра выявления и поддержки одаренных детей" Пермский край, г. Пермь, Ленинский район, правый берег р.Камы, ул.Академика Королева, земельный участок №13			
Изм.	Кол.уч.	Лист	№ док.	Подп.	Дата	Здание Центра выявления и поддержки одаренных детей	Стадия	Лист	Листов
Разработал	Булатов				01.22		П	2	20
ГАП	Старчикова				01.22				
ГИП	Спирин				01.22				
Н.контр.	Белугин				01.22	Общие данные			
						<b>МОНОЛИТ</b> 000 "АКБ Монолит"			

План координационных осей М 1:1000



Ситуационный план М 1:2000



Условные обозначения

- 1 Здание центра выявления и поддержки одаренных детей по адресу: Пермский край, г. Пермь, Ленинский район, правый берег р. Камы, ул. Академика Королева, уч. 13
- Красные линии
- Земельный участок с кадастром номером 59:01:2118001:1897
- 30 Условно координационная сеть


Ведомость ссылочных и прилагаемых документов

Обозначения	Наименование	Примечание
	<u>Ссылочные документы</u>	
Решение Пермской городской Думы от 15.12.2020 №277	Об утверждении Правил благоустройства территории города Перми	
Постановление администрации г. Перми от 22.02.2017 №130	Об утверждении формы и Порядка согласования паспорта внешнего облика объекта капитального строительства (колерного паспорта)	

8-ПИР-2021-ЦОД.ПД-АР						
"Строительство Центра выявления и поддержки одаренных детей" Пермский край, г. Пермь, Ленинский район, правый берег р. Камы, ул. Академика Королева, земельный участок №13						
Изм.	Кол.уч.	Лист	№ док.	Подпись	Дата	Стадия   Лист   Листов
Разработал	Булатов			<i>[Signature]</i>	01.22	Здание Центра выявления и поддержки одаренных детей   П   3   20
ГАП	Старчикова			<i>[Signature]</i>	01.22	
ГИП	Спирин			<i>[Signature]</i>	01.22	
Н.контр.	Белугин				01.22	Общие данные
						<b>МОНОЛИТ</b> ООО "АКБ Монолит"



Инв. № подл.	Подп. и дата	Взам. инв. №

						<b>8-ПИР-2021-ЦОД.ПД-АР</b>			
						"Строительство Центра выявления и поддержки одаренных детей" Пермский край, г. Пермь, Ленинский район, правый берег р.Камы, ул.Академика Королева, земельный участок №13			
Изм.	Кол.уч.	Лист	№док.	Подп.	Дата	Здание Центра выявления и поддержки одаренных детей	Стадия	Лист	Листов
Разработал	Булатов			<i>[Signature]</i>	01.22		П	4	20
ГАП	Старчикова			<i>[Signature]</i>	01.22				
ГИП	Спирин			<i>[Signature]</i>	01.22				
Н.контр.	Белугин				01.22	Фотофиксация	 ООО "АКБ Монолит"		




Инв. № подл. Подп. и дата. Взам. инв. №

Изм.	Кол.уч.	Лист	№ док.	Подп.	Дата			
Разработал	Булатов			<i>[Signature]</i>	01.22	Здание Центра выявления и поддержки одаренных детей		
ГАП	Старчикова			<i>[Signature]</i>	01.22			
ГИП	Спирин			<i>[Signature]</i>	01.22			
Н.контр.	Белугин				01.22	Визуализация		
						8-ПИР-2021-ЦОД.ПД-АР "Строительство Центра выявления и поддержки одаренных детей" Пермский край, г. Пермь, Ленинский район, правый берег р.Камы, ул.Академика Королева, земельный участок №13		
						Стадия	Лист	Листов
						П	5	20
						<b>МОНОЛИТ</b> ООО "АКБ Монолит"		



Инв. № подл. Подп. и дата. Взам. инв. №

						8-ПИР-2021-ЦОД.ПД-АР			
						"Строительство Центра выявления и поддержки одаренных детей" Пермский край, г. Пермь, Ленинский район, правый берег р.Камы, ул.Академика Королева, земельный участок №13			
Изм.	Кол.уч.	Лист	№доку.	Подп.	Дата	Здание Центра выявления и поддержки одаренных детей	Стадия	Лист	Листов
Разработал		Булатов		<i>[Signature]</i>	01.22		П	6	20
ГАП		Старчикова		<i>[Signature]</i>	01.22				
ГИП		Спирин		<i>[Signature]</i>	01.22				
Н.контр.		Белугин			01.22	Визуализация	 ООО "АКБ Монолит"		



СОГЛАСОВАНО  
 1й заместитель начальника ДГА  
 г. Перми - главный архитектор  
 Д.Ю. Лапшин  
 20.12.21

Взам. инв. №  
 Подп. и дата  
 Инв. № подл.

Изм.	Кол.уч.	Лист	№ док.	Подп.	Дата	8-ПИР-2021-ЦОД.ПД-АР			
Разработал	Булатов				01.22	"Строительство Центра выявления и поддержки одаренных детей" Пермский край, г. Пермь, Ленинский район, правый берег р.Камы, ул.Академика Королева, земельный участок №13			
ГАП	Старчикова			01.22					
ГИП	Спирин			01.22					
Н.контр.	Белугин				01.22	Здание Центра выявления и поддержки одаренных детей	Стадия П	Лист 7	Листов 20
Общие виды фасадов						<b>МОНОЛИТ</b> 000 "АКБ Монолит"			



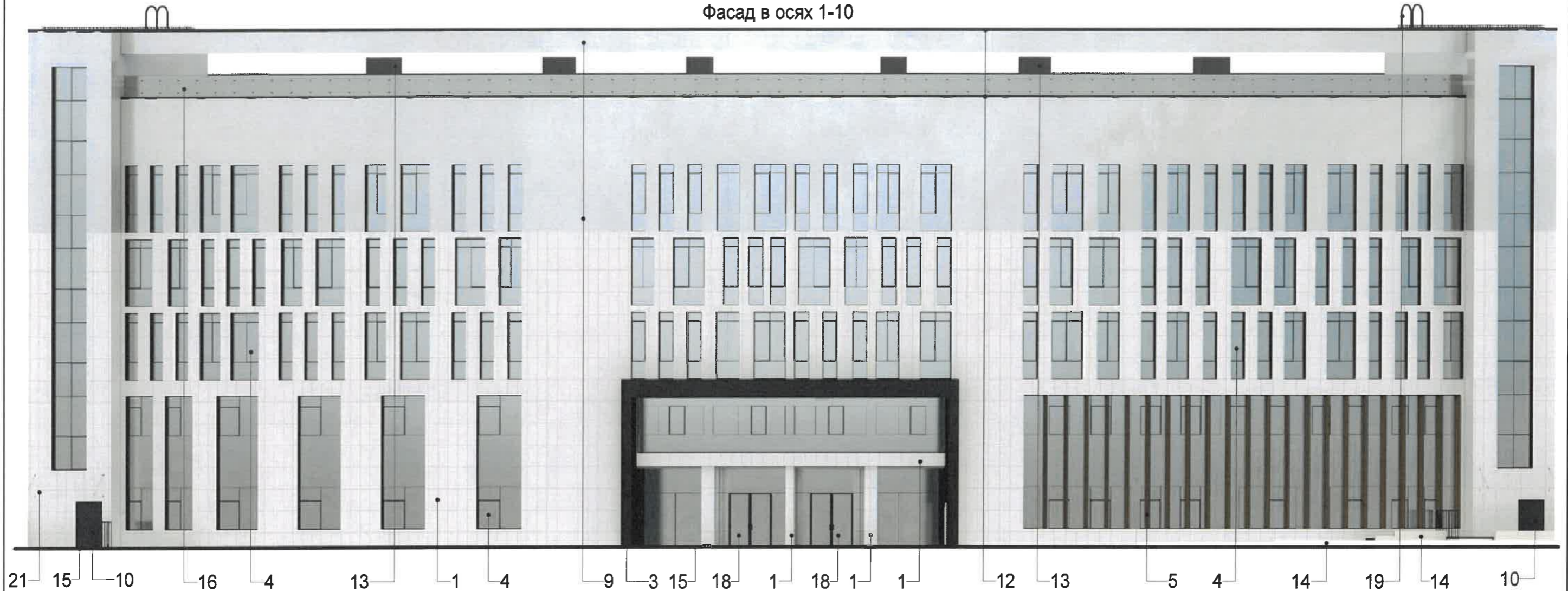


СОГЛАСОВАНО  
 1<sup>й</sup> заместитель начальника ДГА  
 г. Перми - главный архитектор  
 Д.Ю. Лапшин  
 20.12.21

Взам. инв. №  
 Подп. и дата  
 Инв. № подл.

Изм.	Кол.уч.	Лист	№ док.	Подп.	Дата	8-ПИР-2021-ЦОД.ПД-АР			
Разработал	Булатов			<i>[Signature]</i>	01.22	"Строительство Центра выявления и поддержки одаренных детей" Пермский край, г. Пермь, Ленинский район, правый берег р. Камы, ул. Академика Королева, земельный участок №13			
ГАП	Старчикова			<i>[Signature]</i>	01.22				
ГИП	Спирин			<i>[Signature]</i>	01.22				
Н.контр.	Белугин				01.22	Здание Центра выявления и поддержки одаренных детей	Стадия П	Лист 8	Листов 20
Общие виды фасадов						<b>МОНОЛИТ</b> ООО "АКБ Монолит" Формат А3			

Фасад в осях 1-10



**Примечание**

1. В случае, если наружные лестницы при дополнительно устроенных входах в общественные помещения здания выходят за границы предоставленного земельного участка и красные линии квартала, то устройство дополнительных или переустройство существующих входных групп требует получения разрешения в установленном порядке;

2. В случае устройства или переустройства (перепланировки, ремонта, реконструкции) помещений общественного назначения, их входных групп в обязательном порядке должны быть предусмотрены мероприятия по обеспечению доступности данных помещений для маломобильных групп населения, включая инвалидов, использующих кресла-коляски и собак-проводников (далее-МГН) в соответствии с требованиями СП 59.13330.2016 Свод правил. Доступность зданий и сооружений для маломобильных групп населения. Данный свод правил касается функционально-планировочных элементов зданий и сооружений, их участков или отдельных помещений, доступных для МГН (входные узлы, коммуникации, пути эвакуации, помещения и зоны обслуживания, а также их информационное и инженерное обустройство). В частности, лестницы при входах в общественные помещения должны дублироваться пандусами с уклоном не более 1:20 (5%) или иными средствами подъема (подъемные платформы, лифты и т.д.). Согласно вышеуказанному Своду правил наружные лестницы и пандусы должны иметь поручни с учетом технических требований к опорным стационарным устройствам по ГОСТ Р 51261; размеры входной площадки при открывании дверей наружу должны быть не менее 1,4 x 2,0 или 1,5 x 1,85; размеры входной площадки с пандусом не менее 2,2 x 2,2 м.

3. Элементы архитектурного декора, лепнина могут быть отображены схематично и не в полном объеме ввиду маленького масштаба чертежей фасадов. Перед производством работ по ремонту и реставрации элементов фасадов, декора требуется разработка проектно-сметной и рабочей документации с подробными чертежами изделий (декора/лепнины) с точным воспроизведением в размерах исторического рисунка декоративного элемента в масштабах: 1:5; 1:10; 1:20 (масштаб изображения выбирают в зависимости от размеров здания и насыщенности изображений на чертеже).

**Условные обозначения:**

1- Выноска и номер позиции согласно ведомости отделки фасадов на листах 1; 2

СОГЛАСОВАНО  
1<sup>й</sup> заместитель начальника ДГА  
г. Перми - главный архитектор  
Д.Ю. Лапшин  
20.12.21

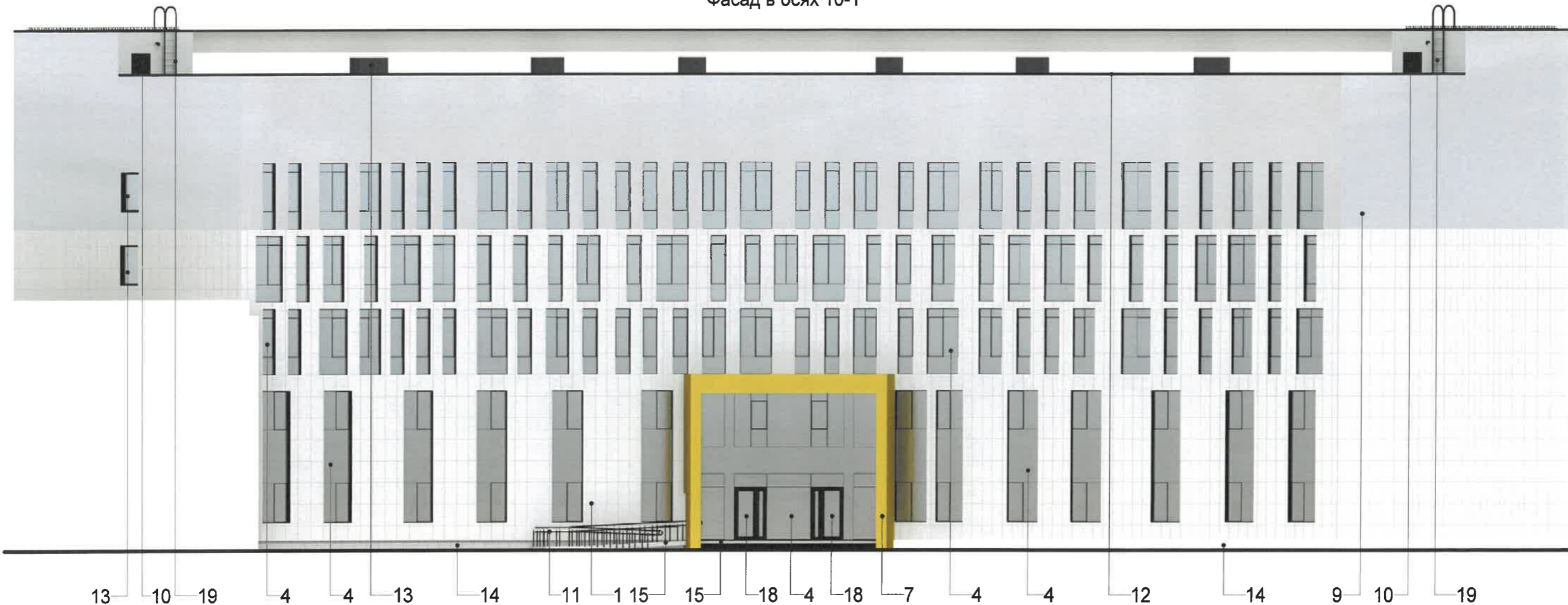
						8-ПИР-2021-ЦОД.ПД-АР			
						"Строительство Центра выявления и поддержки одаренных детей" Пермский край, г. Пермь, Ленинский район, правый берег р.Камы, ул.Академика Королева, земельный участок №13			
Изм.	Кол.уч.	Лист	№ док.	Подп.	Дата	Здание Центра выявления и поддержки одаренных детей	Стадия	Лист	Листов
Разработал		Булатов		<i>[Подпись]</i>	01.22			П	9
ГАП		Старчикова		<i>[Подпись]</i>	01.22				
ГИП		Спирин		<i>[Подпись]</i>	01.22				
Н.контр.		Белугин			01.22	Фасад в осях 1-10	 ООО "АКБ Монолит"		

Взам. инв. №

Подп. и дата

Инв. № подл.

Фасад в осях 10-1



Условные обозначения:

- 1- Выноска и номер позиции согласно ведомости отделки фасадов на листах 1; 2

Примечание

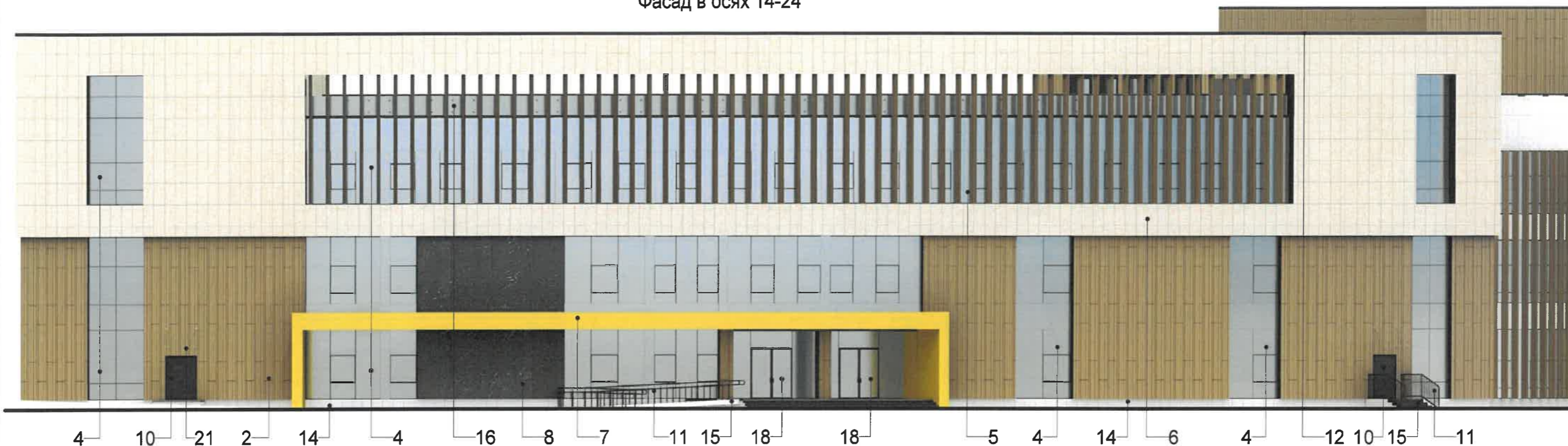
- 1. Примечание см. лист 9

СОГЛАСОВАНО  
1й заместитель начальника ДГА  
г. Перми - главный архитектор  
Д.Ю. Лапшин  
20.12.21

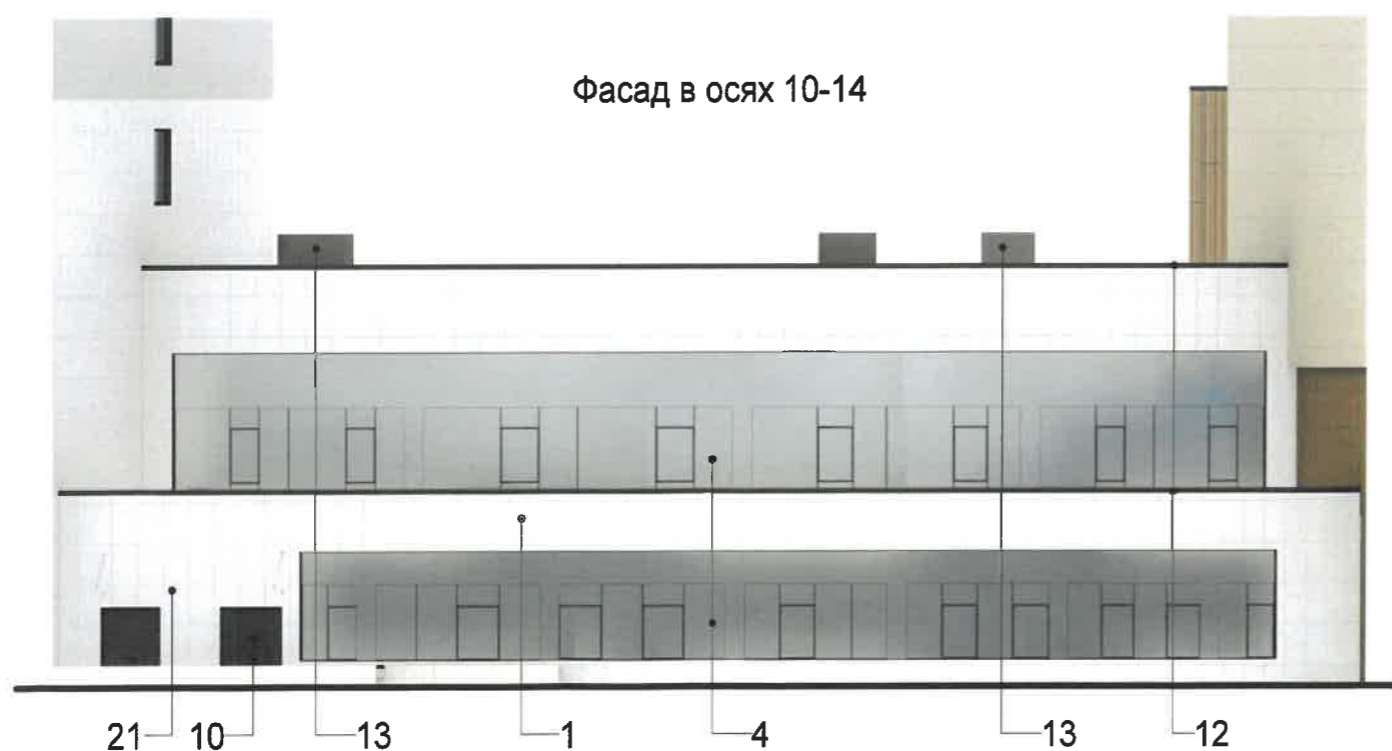
Взам. инв. №
Подл. и дата
Инв. № подл.

8-ПИР-2021-ЦОД.ПД-АР					
"Строительство Центра выявления и поддержки одаренных детей" Пермский край, г. Пермь, Ленинский район, правый берег р.Камы, ул.Академика Королева, земельный участок №13					
Изм.	Кол.уч.	Лист	№док.	Подп.	Дата
Разработал	Булатов				01.22
ГАП	Старчикова				01.22
ГИП	Спирин				01.22
Н.контр.	Белугин				01.22
				Здание Центра выявления и поддержки одаренных детей	
				Фасад в осях 10-1	
			Стадия	Лист	Листов
			П	10	20
				<b>МОНОЛИТ</b> ООО "АКБ Монолит"	

Фасад в осях 14-24



Фасад в осях 10-14



Условные обозначения:

1. Выноска и номер позиции согласно ведомости отделки фасадов на листах 1; 2

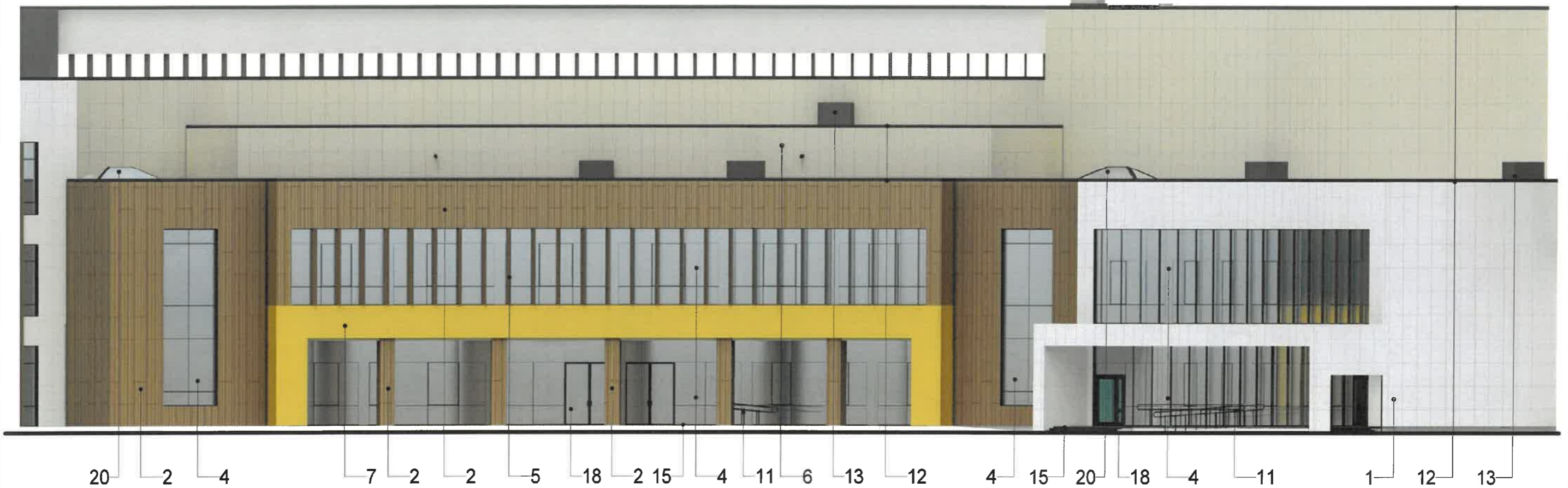
Примечание

1. Примечание см. лист 9

СОГЛАСОВАНО  
1<sup>й</sup> заместитель начальника ДГА  
г. Перми - главный архитектор  
Д.Ю. Папшин  
2012

						8-ПИР-2021-ЦОД.ПД-АР			
						"Строительство Центра выявления и поддержки одаренных детей" Пермский край, г. Пермь, Ленинский район, правый берег р.Камы, ул.Академика Королева, земельный участок №13			
Изм.	Кол.уч.	Лист	№док.	Подп.	Дата	Здание Центра выявления и поддержки одаренных детей	Стадия	Лист	Листов
Разработал	Булатов				01.22		П	11	20
ГАП	Старчикова				01.22				
ГИП	Спирин				01.22				
Н.контр.	Белугин				01.22	Фасад в осях 10-14. Фасад в осях 14-24		<b>МОНОЛИТ</b> ООО "АКБ Монолит"	

Фасад в осях 24-10



Условные обозначения:

- 1 - Выноска и номер позиции согласно ведомости отделки фасадов на листах 1; 2

Примечание

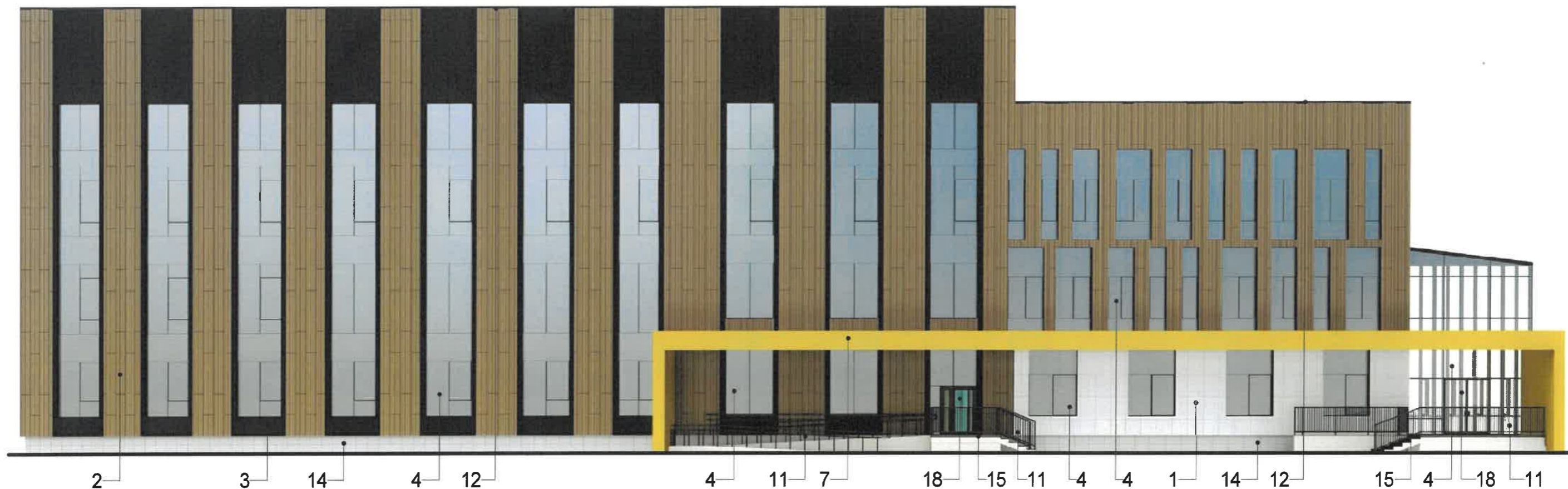
- 1. Примечание см. лист 9

СОГЛАСОВАНО  
1<sup>й</sup> заместитель начальника ДГА  
г. Перми - главный архитектор  
Д.Ю. Лапшин  
2022

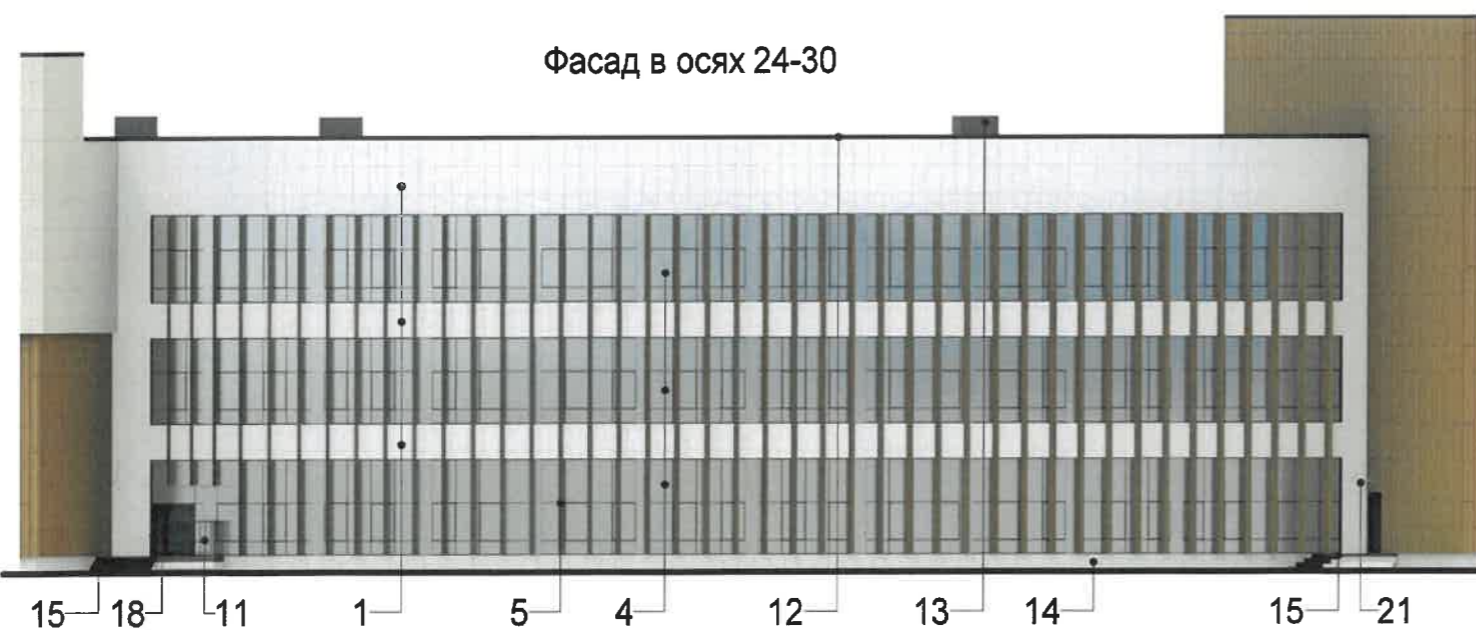
Взам. инв. №
Подп. и дата
Инв. № подл.

						8-ПИР-2021-ЦОД.ПД-АР			
						"Строительство Центра выявления и поддержки одаренных детей" Пермский край, г. Пермь, Ленинский район, правый берег р.Камы, ул.Академика Королева, земельный участок №13			
Изм.	Кол.уч.	Лист	№ док.	Подп.	Дата	Здание Центра выявления и поддержки одаренных детей	Стадия	Лист	Листов
Разработал	Булатов				01.22		П	12	20
ГАП	Старчикова				01.22				
ГИП	Спирин				01.22				
Н.контр.	Белугин				01.22	Фасад в осях 24-10	<b>МОНОЛИТ</b> ООО "АКБ Монолит"		

Фасад в осях 30-38



Фасад в осях 24-30



**Условные обозначения:**

- 1. Выноска и номер позиции согласно ведомости отделки фасадов на листах 1; 2

**Примечание**

- 1. Примечание см. лист 9

СОГЛАСОВАНО  
1<sup>й</sup> заместитель начальника ДГА  
г. Перми - главный архитектор  
Д.Ю. Лапшин  
20.12.21

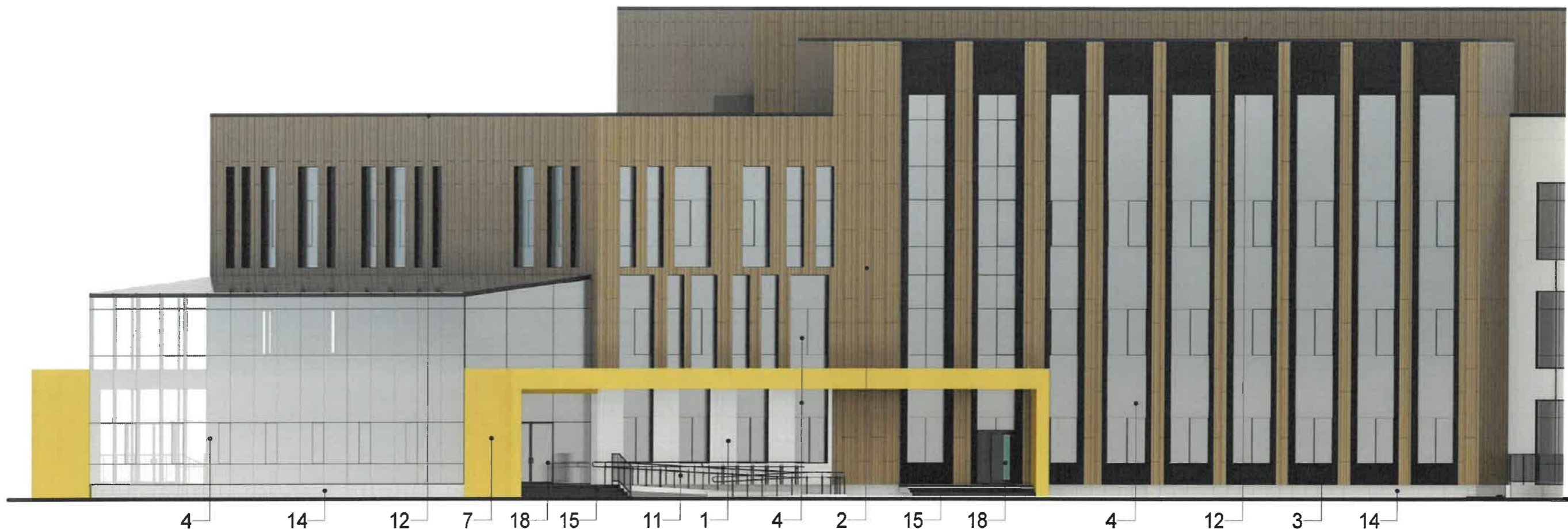
						8-ПИР-2021-ЦОД.ПД-АР			
						"Строительство Центра выявления и поддержки одаренных детей" Пермский край, г. Пермь, Ленинский район, правый берег р.Камы, ул.Академика Королева, земельный участок №13			
Изм.	Кол.уч.	Лист	№док.	Подп.	Дата	Здание Центра выявления и поддержки одаренных детей	Стадия	Лист	Листов
Разработал	Булатов				01.22		П	13	20
ГАП	Старчикова				01.22				
ГИП	Спирин				01.22				
Н.контр.	Белугин				01.22	Фасад в осях 24-30. Фасад в осях 30-38			
						<b>МОНОЛИТ</b> ООО "АКБ Монолит"			

Взам. инв. №

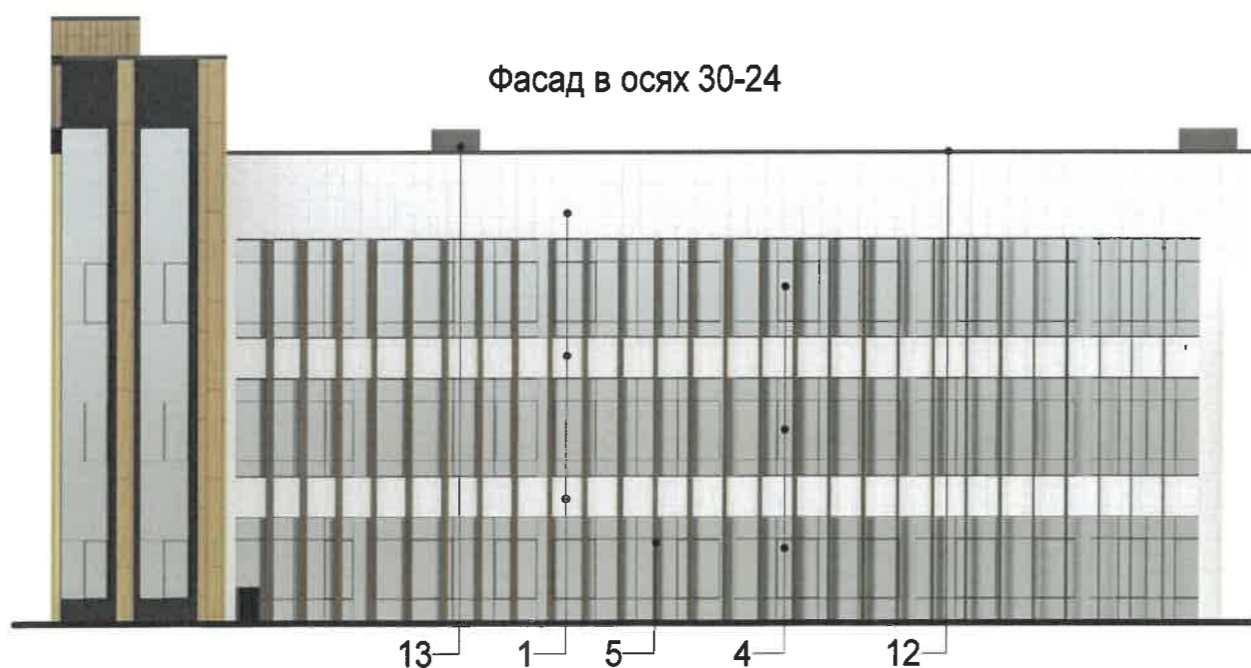
Подл. и дата

Инв. № подл.

Фасад в осях 38-30



Фасад в осях 30-24



Условные обозначения:

1. Выноска и номер позиции согласно ведомости отделки фасадов на листах 1; 2

Примечание

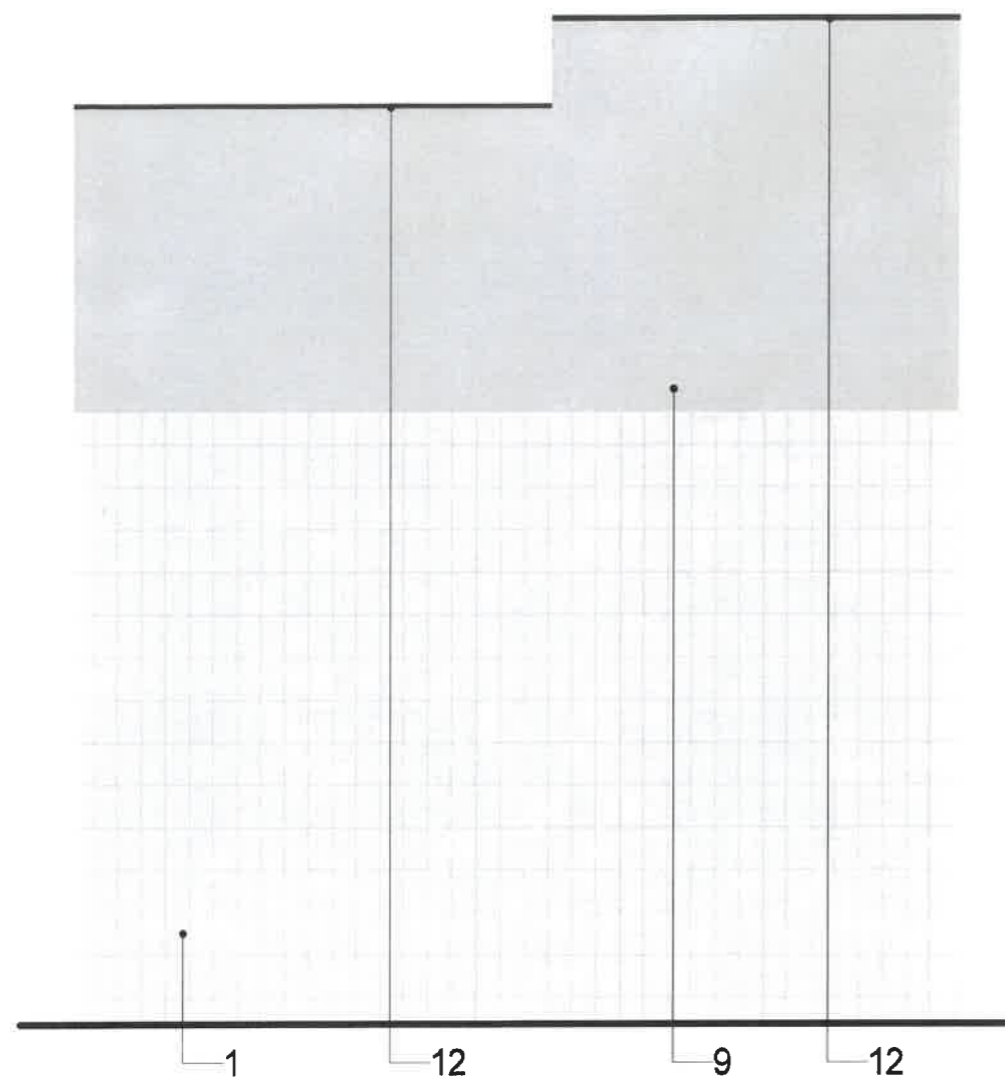
1. Примечание см. лист 9

СОГЛАСОВАНО  
1й заместитель начальника ДГА  
г. Перми - главный архитектор  
Д.Ю. Лапшин  
20.12

Взам. инв. №  
Подп. и дата  
Инв. № подл.

						8-ПИР-2021-ЦОД.ПД-АР			
						"Строительство Центра выявления и поддержки одаренных детей" Пермский край, г. Пермь, Ленинский район, правый берег р. Камы, ул. Академика Королева, земельный участок №13			
Изм.	Кол.уч.	Лист	№ док.	Подп.	Дата	Здание Центра выявления и поддержки одаренных детей	Стадия	Лист	Листов
Разработал	Булатов				01.22		П	14	20
ГАП	Старчинова				01.22				
ГИП	Спирин				01.22				
Н.контр.	Белугин				01.22	Фасад в осях 38-30. Фасад в осях 30-24			
						<b>МОНОЛИТ</b> ООО "АКБ Монолит"			

Фасад в осях Г-Л



Фасад в осях Н-А



Условные обозначения:

1. Выноска и номер позиции согласно ведомости отделки фасадов на листах 1; 2

СОГЛАСОВАНО  
1й заместитель начальника ДГА  
г. Перми - главный архитектор  
Д.Ю. Лапшин  
2021

Примечание

1. Примечание см. лист 9

Инв. № подл.	Взам. инв. №
Подп. и дата	

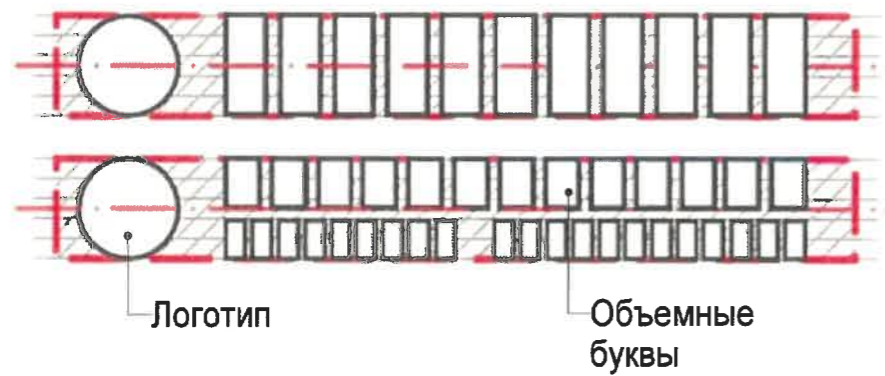
						8-ПИР-2021-ЦОД.ПД-АР			
						"Строительство Центра выявления и поддержки одаренных детей" Пермский край, г. Пермь, Ленинский район, правый берег р.Камы, ул.Академика Королева, земельный участок №13			
Изм.	Кол.уч.	Лист	№ док.	Подп.	Дата	Здание Центра выявления и поддержки одаренных детей	Стадия	Лист	Листов
Разработал	Булатов				01.22		П	15	20
ГАП	Старчинова				01.22				
ГИП	Спирин				01.22				
Н.контр.	Белугин				01.22	Фасад в осях Г-Л. Фасад в осях Н-А		<b>МОНОЛИТ</b> ООО "АКБ Монолит"	



Фасад в осях 14-24



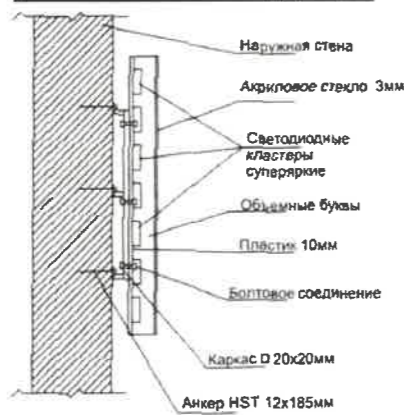
Схема компоновки объемных буквы/или логотипов, относительно оси иместа размещения средств размещения информации, рекламных конструкций



Логотип

Объемные буквы

Узел крепления средств размещения информации, рекламных конструкций



- Наружная стена
- Акриловое стекло 3мм
- Светодиодные кластеры суперяркие
- Объемные буквы
- Пластик 10мм
- Болтовое соединение
- Каркас D 20x20мм
- Анкер HST 12x185мм

Ведомость размещения средств размещения информации, рекламных конструкций

№	тип объекта городской информации, материал, способы крепления	цвет (с указанием RAL)	наличие подсветки
1	Вывеска - объемные буквы и/или логотипы без подложки на металлических направляющих в цвет фасада на стене здания. Металл, пластик, пленки	Фирменные цвета	Контурная
2	Указатель с наименованием улицы и номером дома (здания) (пункт 11.4.2 решения Пермской городской Думы от 15.12.2020 №277). Пластик, металл.	Синий: R-(0), G-(20), B-(120); белый	Возможна подсветка
3	Информационная табличка (режимник). Одиночная (500x700). Материал: оргстекло, пластик, металл, выклейки	Фирменные цвета	Без подсветки

Условные обозначения:

- Выноска и номер позиции согласно ведомости размещения средств размещения информации, рекламных конструкций
- единая горизонтальная ось размещения средств размещения информации, рекламных конструкций
- Место возможного размещения средств размещения информации, рекламных конструкций

Управление архитектуры и городского дизайна  
ДГА администрации г.Перми  
**СООТВЕТСТВУЕТ АРХИТЕКТУРНОМУ  
ОБЛИКУ ГОРОДА ПЕРМИ**

*Гарасева* Подпись

8-ПИР-2021-ЦОД.ПД-АР					
"Строительство Центра выявления и поддержки одаренных детей" Пермский край, г. Пермь, Ленинский район, правый берег р.Камы, ул.Академика Королева, земельный участок №13					
Изм.	Кол.уч.	Лист	№док.	Подп.	Дата
Разработал	Булатов			<i>Булатов</i>	01.22
ГАП	Старчикова			<i>Старчикова</i>	01.22
ГИП	Спирин			<i>Спирин</i>	01.22
Н.контр.	Белугин				01.22

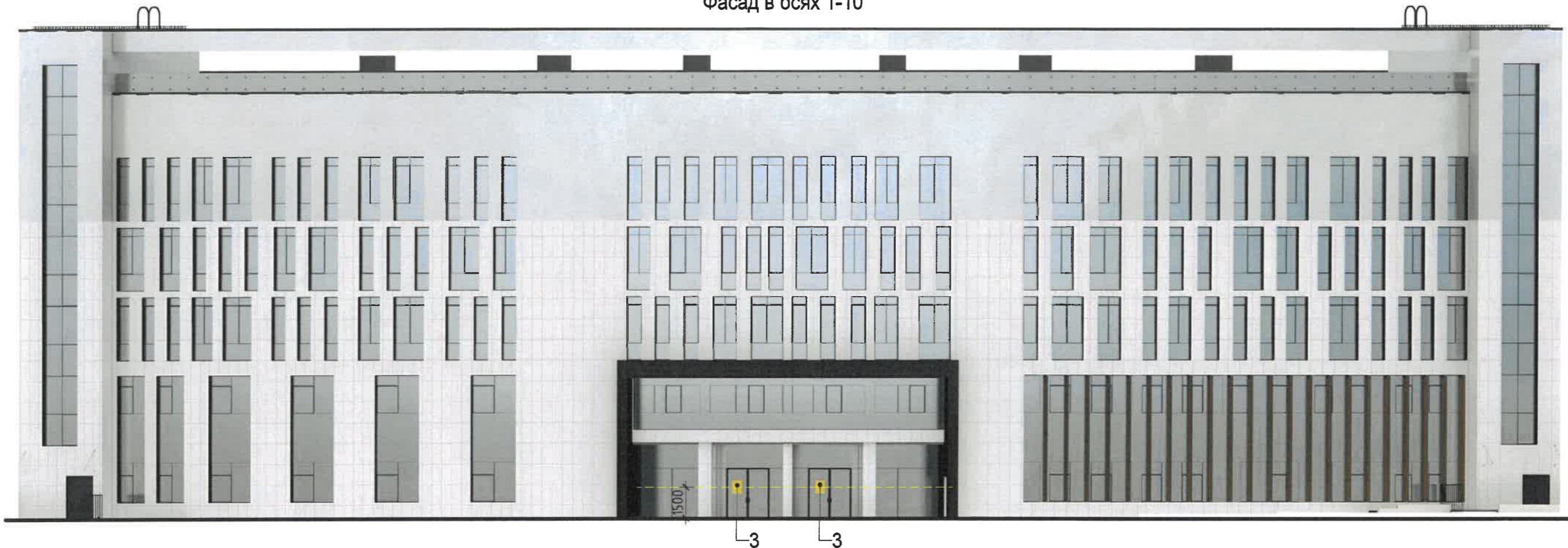
Здание Центра выявления и поддержки одаренных детей	Стадия	Лист	Листов
	П	16	20

Размещение средств размещения информации, рекламных конструкций

**МОНОЛИТ**  
ООО "АКБ Монолит"

Взам. инв. №  
Подп. и дата  
Инв. № подл.

Фасад в осях 1-10



**Условия размещения средств размещения информации, рекламных конструкций.**

1. Место размещения информации располагается относительно условной прямой линии – единой горизонтальной оси. Местоположение оси на фасаде определяется как половина расстояния между верхним и нижним архитектурным элементом (окна, наличники, карниз, фриз и др.), выделяющимся (западающим, выступающим) из плоскости стены.
2. Размещение вывесок и рекламных конструкций должно осуществляться в границах места допустимого размещения средств размещения информации, рекламных конструкций, установленных данным колерным паспортом объекта капитального строительства.
3. Размещение вывесок по отношению друг к другу, их конфигурация, наполненность информацией должны соответствовать Стандартным требованиям к вывескам, их размещению и эксплуатации (далее - Стандартные требования), утвержденным Решением Пермской городской Думы от 15.12.2020 №277.
4. В случае, если планируемые к размещению вывески не соответствуют Стандартным требованиям и действующему колерному паспорту, требуется внесение изменений в колерный паспорт путем разработки нового колерного паспорта.
5. Максимальный размер информационных табличек – 0,5 м x 0,7 м (пункт 2.13 Стандартных требований).
6. Узел крепления каждого типа объекта информации разрабатывается отдельным рабочим проектом.
7. В случае размещения рекламной конструкции на фасаде здания, строения, сооружения, такая конструкция должна быть отражена в составе нового колерного паспорта, а ее размещение должно осуществляться в соответствии с действующим порядком установки эксплуатации рекламных конструкций на территории города Перми, утвержденным решением пермской городской Думы, с последующим получением на установку и эксплуатацию рекламной конструкции в установленном порядке.
8. В случае возникновения спорных ситуаций с другими организациями в отношении мест размещения нестандартных вывесок, расположенных в неограниченном пространстве занимаемого помещения, регулирование конфликта и окончательное решение по размещению вывесок той или иной претендующей организации в соответствии со положениями Жилищного кодекса Российской Федерации должно приниматься на собрании собственников помещений многоквартирном доме.

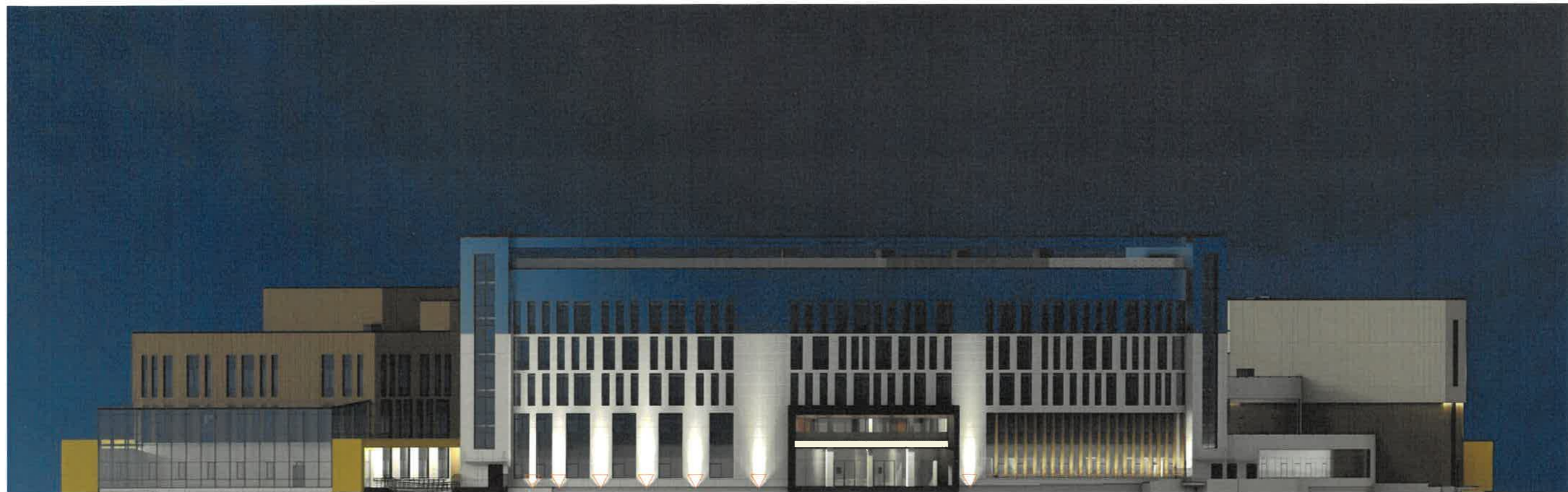
Управление архитектуры и городского дизайна  
ДГА администрации г.Перми  
**СООТВЕТСТВУЕТ АРХИТЕКТУРНОМУ  
ОБЛИКУ ГОРОДА ПЕРМИ**  
«08.01.2022»  
Подпись: *С.С. Сидорова*

Условные обозначения:

- 1. Выноска и номер позиции согласно ведомости размещения средств размещения информации, рекламных конструкций
- единая горизонтальная ось размещения средств размещения информации, рекламных конструкций
- ▨ Место возможного размещения средств размещения информации, рекламных конструкций

Взам. инв. №  
Подп. и дата  
Инв. № подл.


Изм.	Кол.уч.	Лист	№ док.	Подп.	Дата	8-ПИР-2021-ЦОД.ПД-АР			
Разработал	Булатов			<i>Булатов</i>	01.22	"Строительство Центра выявления и поддержки одаренных детей" Пермский край, г. Пермь, Ленинский район, правый берег р.Камы, ул.Академика Королева, земельный участок №13			
ГАП	Старчикова			<i>Старчикова</i>	01.22	Здание Центра выявления и поддержки одаренных детей	Стадия	Лист	Листов
ГИП	Спирин			<i>Спирин</i>	01.22		П	17	20
Н.контр.	Белугин				01.22	Размещение средств размещения информации, рекламных конструкций	 000 "АКБ Монолит"		



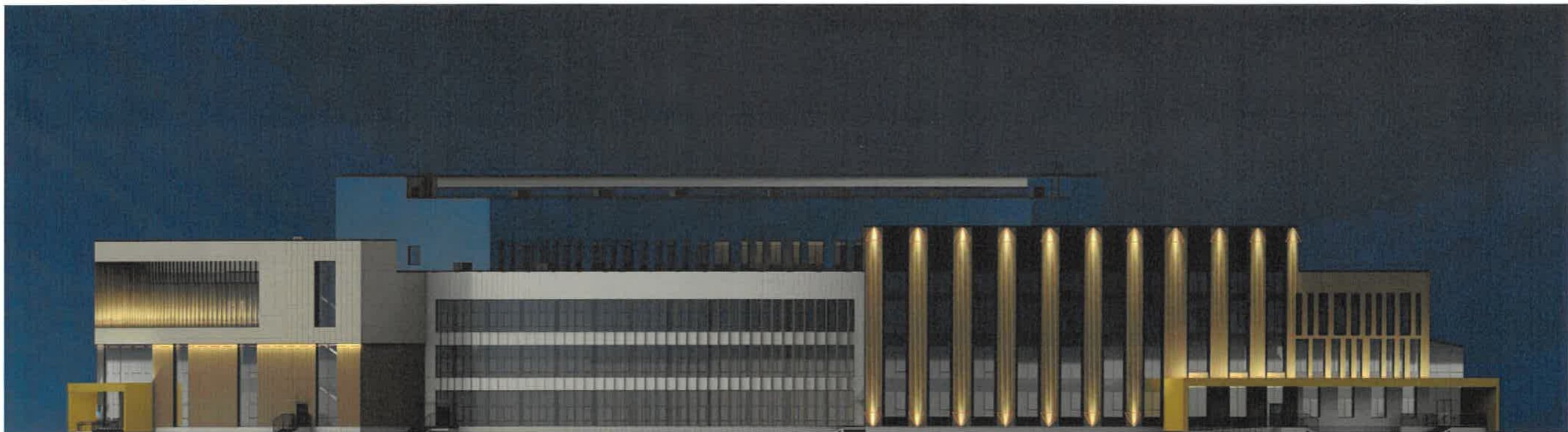
**Условные обозначения**

- линейный источник света
- △ направленный точечный источник света

СОГЛАСОВАНО  
 1<sup>й</sup> заместитель начальника ДГА  
 г. Перми - главный архитектор  
 Д.Ю. Лапшин  
 20.12.21

						8-ПИР-2021-ЦОД.ПД-АР			
						"Строительство Центра выявления и поддержки одаренных детей" Пермский край, г. Пермь, Ленинский район, правый берег р.Камы, ул.Академика Королева, земельный участок №13			
Изм.	Кол.уч.	Лист	№ док.	Подп.	Дата	Здание Центра выявления и поддержки одаренных детей	Стадия	Лист	Листов
Разработал	Булатов			<i>[Signature]</i>	01.22		П	18	20
ГАП	Старчикова			<i>[Signature]</i>	01.22				
ГИП	Спирин			<i>[Signature]</i>	01.22				
Н.контр.	Белугин				01.22	Архитектурно-художественная подсветка			
						 ООО "АКБ Монолит"			

Инв. № подл. | Подп. и дата | Взам. инв. №



**Примечание**

Необходимые требования художественной подсветки архитектурных объектов:

- отсутствие слепящего действия на водителя транспорта и пешеходов;
- устанавливается с учетом особенностей и композиции фасада здания, без ущерба визуальным характеристикам;
- обеспечение хорошей видимости и выразительности в вечернее время;
- соотношение фоновых акцентных элементов световой композиции.

Основные типы подсветки здания:

- линейная подсветка элементов;
- направленная точечная подсветка;

**Условные обозначения**

- линейный источник света
- △ направленный точечный источник света

СОГЛАСОВАНО  
1<sup>й</sup> заместитель начальника ДГА  
г. Перми - главный архитектор  
Д.Ю. Вапшин  
2022

Изм.	Кол.уч.	Лист	№ док.	Подп.	Дата	8-ПИР-2021-ЦОД.ПД-АР			
Разработал	Булатов				01.22	"Строительство Центра выявления и поддержки одаренных детей"			
ГАП	Старчикова				01.22	Пермский край, г. Пермь, Ленинский район, правый берег р.Камы, ул.Академика Королева, земельный участок №13			
ГИП	Спирин				01.22	Здание Центра выявления и поддержки одаренных детей	Стадия	Лист	Листов
							П	19	20
Н.контр.	Белугин				01.22	Архитектурно-художественная подсветка	<b>МОНОЛИТ</b> ООО "АКБ Монолит"		

Взам. инв. №  
Подп. и дата  
Инв. № подл.

позиция ведомости отделки фасадов 1	координаты цвета: RAL 7047	C: 0	
		M: 0	
		Y: 5	
		K: 20	
		R: 207	
		G: 208	
B: 207			

позиция ведомости отделки фасадов 6	координаты цвета: RAL 7044	C: 0	
		M: 0	
		Y: 15	
		K: 30	
		R: 189	
		G: 189	
B: 178			

позиция ведомости отделки фасадов 2; 5; 14; 15	координаты цвета: RAL 1019	C: 5	
		M: 20	
		Y: 40	
		K: 40	
		R: 164	
		G: 149	
B: 125			

позиция ведомости отделки фасадов 7	координаты цвета: RAL 1012	C: 10	
		M: 10	
		Y: 90	
		K: 0	
		R: 217	
		G: 192	
B: 34			

позиция ведомости отделки фасадов 3; 10; 13; 19	координаты цвета: RAL 7016	C: 60	
		M: 30	
		Y: 30	
		K: 80	
		R: 55	
		G: 63	
B: 67			

позиция ведомости отделки фасадов 8	координаты цвета: RAL 7021	C: 50	
		M: 10	
		Y: 5	
		K: 95	
		R: 46	
		G: 50	
B: 52			

позиция ведомости отделки фасадов 4; 12; 17; 18; 20	координаты цвета: RAL 9011	C: 100	
		M: 100	
		Y: 100	
		K: 80	
		R: 41	
		G: 44	
B: 47			

позиция ведомости отделки фасадов 11; 16	координаты цвета: RAL 9006	C: 0	
		M: 0	
		Y: 0	
		K: 40	
		R: 165	
		G: 168	
B: 166			

СОГЛАСОВАНО  
1<sup>й</sup> заместитель начальника ДГА  
г. Перми - главный архитектор  
Д.Ю. Лапшин  
20.12.21

Инв. № подл.	Подп. и дата	Взам. инв. №

8-ПИР-2021-ЦОД.ПД-АР					
"Строительство Центра выявления и поддержки одаренных детей" Пермский край, г. Пермь, Ленинский район, правый берег р.Камы, ул.Академика Королева, земельный участок №13					
Изм.	Кол.уч.	Лист	№ док.	Подп.	Дата
Разработал	Булатов				01.22
ГАП	Старчикова				01.22
ГИП	Спирин				01.22
Н.контр.	Белугин				01.22
Здание Центра выявления и поддержки одаренных детей			Стадия	Лист	Листов
Эталоны колеров			П	20	20
			<b>МОНОЛИТ</b> 000 "АКБ Монолит"		