

ООО «Братья Рим»

№59-22-01-26-125 от 17.01.2022
Номер и дата входящего заявления о согласовании колерного паспорта (заполняется ДГА)

ЗАКАЗЧИК: ООО «Профессорская клиника»

**ПАСПОРТ ВНЕШНЕГО ОБЛИКА ОБЪЕКТА КАПИТАЛЬНОГО СТРОИТЕЛЬСТВА
(КОЛЕРНЫЙ ПАСПОРТ)**

АДРЕС ОБЪЕКТА: г. Пермь, административный район Кировский,
улица Автозаводская, здание (строение) № 3а

ШИФР: 03-12-2021

ПЕРМЬ 2022 г.

Ведомость чертежей

ЛИСТ	НАИМЕНОВАНИЕ	ПРИМЕЧАНИЯ
1	Общие данные (начало)	
2	Общие данные (продолжение)	
3	Существующее состояние фасадов (фотофиксация)	
4	Главный фасад	
5	Дворовой фасад	
6-7	Боковые фасады	
8	Размещение средств размещения информации, рекламных конструкций	
9	Размещение средств размещения информации, рекламных конструкций	
10	Эталоны колеров	

Ведомость отделки фасадов

ПОЗ.	ЭЛЕМЕНТ ФАСАДА	ЭТАЛОН ЦВЕТА	ОБОЗНАЧ.	ВИД ОТДЕЛКИ	ПРИМ.
1	Основное поле стен (тип 1)		RAL 9002 RAL 3020	Металлический сайдинг	
2	Основное поле стен (тип 2)		RAL 9002 RAL 3020	Сэндвич панель	
3	Основное поле стен (тип 3) Архитектурные элементы	Белый	RAL 7022 RAL 9003	Структурная штукатурка	
4	Цоколь		RAL 7013	Структурная штукатурка	
5	Перекрытия окон, дверей, витражей	Белый	RAL 9003	ПВХ профиль	
6	Двери		RAL 9007 RAL 9004	Атмосферная краска по металлу	
7	Козырьки		RAL 9002 RAL 8017	Металлические листы	
8	Ограждение кровли, крылец, металл. лестница, металл. элементы		RAL 9007	Атмосферная краска по металлу	
9	Покрытие кровли		RAL 8017	Профлист	
10	Водостоки	Белый	RAL 9003 RAL 9007	Атмосферная краска по металлу	
11	Вентиляционные шахты		RAL 8017	Краска для наружных работ	
12	Отливы		RAL 9007	Оцинкованная сталь с полимерным покрытием	
13	Вентрешетка		RAL 9007	Металлический профиль заводского изготовления	
14	Облицовка торц. планки кровли, Угловой элемент	Белый	RAL 9003	Металлические листы	
15	Ступени			Бетон	

Пояснительная записка.

Объект капитального строительства – административное здание.
 Год постройки и ввода в эксплуатацию: 1990 г.
 Ранее разработанные колерные паспорта: не разрабатывались.
 В плане здание Г-образной конфигурации.
 Несущие стены: кирпичные.
 Ранее разработанные колерные паспорта: не разрабатывались.
 Нахождение в границах зон объектов культурного наследия: рассматриваемый объект не располагается в зоне объектов культурного наследия.
 Настоящим колерным паспортом:
 предусматривается частичная реконструкция административного здания, устанавливаются виды и места размещения средств размещения информации.
 Раздел «Архитектурно-художественная подсветка» настоящим колерным паспортом не разрабатывается.
 Освещение фасада осуществляется за счет свечения окон и вывесок.
 В соответствии с Градостроительным кодексом Российской Федерации, решением Пермской городской Думы от 15.12.2020 № 277 «Об утверждении Правил благоустройства территории города Перми» и постановлением администрации города Перми от 22.02.2017 № 130 «Об утверждении формы и Порядка согласования паспорта внешнего облика объекта капитального строительства (колерного паспорта)» проекты колерных паспортов либо проекты изменений в колерные паспорта не являются разрешительной документацией на строительство, реконструкцию объекта капитального строительства; не являются правовым основанием на устройство (переустройство, демонтаж) пристроек, навесов, козырьков и других архитектурных элементов объекта капитального строительства.
 Предметом согласования данного колерного паспорта являются: принятые цветовые решения элементов фасада, применяемые материалы существующего объекта недвижимости, а также определение возможных типов размещения средств размещения информации на нем. Средства размещения информации, рекламные конструкции, не соответствующие типу и местам их возможного размещения, подлежат демонтажу.

СОГЛАСОВАНО
 1^й заместитель начальника ДГА
 г. Перми - главный архитектор
 Д.Ю. Лапшин
 2022

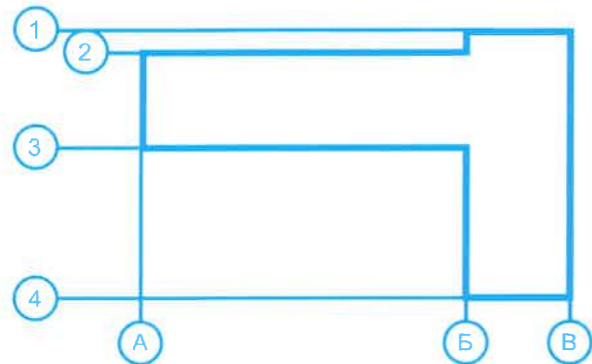
						03-12-2021			
						Колерный паспорт объекта капитального строительства по ул. Автозаводская, №3а в Кировском районе г. Перми.			
Изм.	Кол.уч.	Лист	№ док.	Подпись	Дата	Административное здание	Стадия	Лист	Листов
	Разраб.	Четверухина			01.2022		П	1	10
						Общие данные (начало)	ООО «Братья Рим»		

Инструкция

о порядке производства работ, связанных с окраской фасадов и всех наружных частей зданий, сооружений, строений, расположенных на территории города Перми

1. Окраска (отделка) фасадов и всех наружных частей зданий, сооружений, строений, расположенных на территории города Перми, может производиться лишь на основании паспорта внешнего облика объекта капитального строительства (колерного паспорта), согласованного с департаментом градостроительства и архитектуры администрации г. Перми (далее – ДГА).
2. До начала процесса окраски (отделки) здания или какого-либо сооружения должны быть произведены работы по капитальному ремонту всех без исключения его наружных частей, подлежащих окраске.
3. До начала ремонта зданий, имеющих газосветовую рекламу, сообщить рекламораспространителю о предстоящих работах на фасаде здания с целью сохранения вывесок либо их демонтажа.
4. Полуразрушенные и разрушенные архитектурные художественно-скульптурные элементы фасада: карнизы, фризы, колонны, пилястры, сандрики, кронштейны, обрамления проемов, различные лепные украшения, барельефы, мозаика, художественная роспись и т.п. подлежат обязательному восстановлению в своем первоначальном виде. Категорически запрещается производить окраску здания без предварительного восстановления указанных элементов декора фасада.
5. Металлические поверхности отдельных элементов фасада: чугунные решетки, ограждения балконов и лестниц, элементы входных групп, двери, кронштейны и прочие архитектурно-художественные элементы фасада перед окраской очищаются от грязи, ржавчины, старой краски и покрываются вновь атмосферостойкой краской для металлических поверхностей.
6. В соответствии с выданными образцами цвета (колерами) на окраску (отделку) здания организация, производящая ремонт здания, составляет пробные образцы цвета, которые наносятся на подготовленную для покраски поверхность стены в уровне 1-го этажа здания (не выше 1,5 метров от земли).
7. Проверку и согласование пробного образца цвета (выкрас колера) производит уполномоченный представитель ДГА. Без указанных проверки и согласования производить окраску (отделку) фасадов здания категорически запрещается.
8. Домоуправления, организации и учреждения, производящие окраску (отделку) и связанный с ней ремонт фасадов здания, несут ответственность за выполнение настоящей инструкции и могут быть привлечены к административной ответственности за ее нарушение в соответствии со статьей 6.8.2 «Нарушение требований к внешнему виду фасадов зданий, строений, сооружений» Закона Пермского края от 06.04.2015 № 460-ПК «Об административных правонарушениях в Пермском крае».
9. По всем вопросам, связанным с производством работ, необходимо обращаться в ДГА по адресу: г. Пермь, ул. Сибирская, 15, каб. 315, тел. 212-76-98.

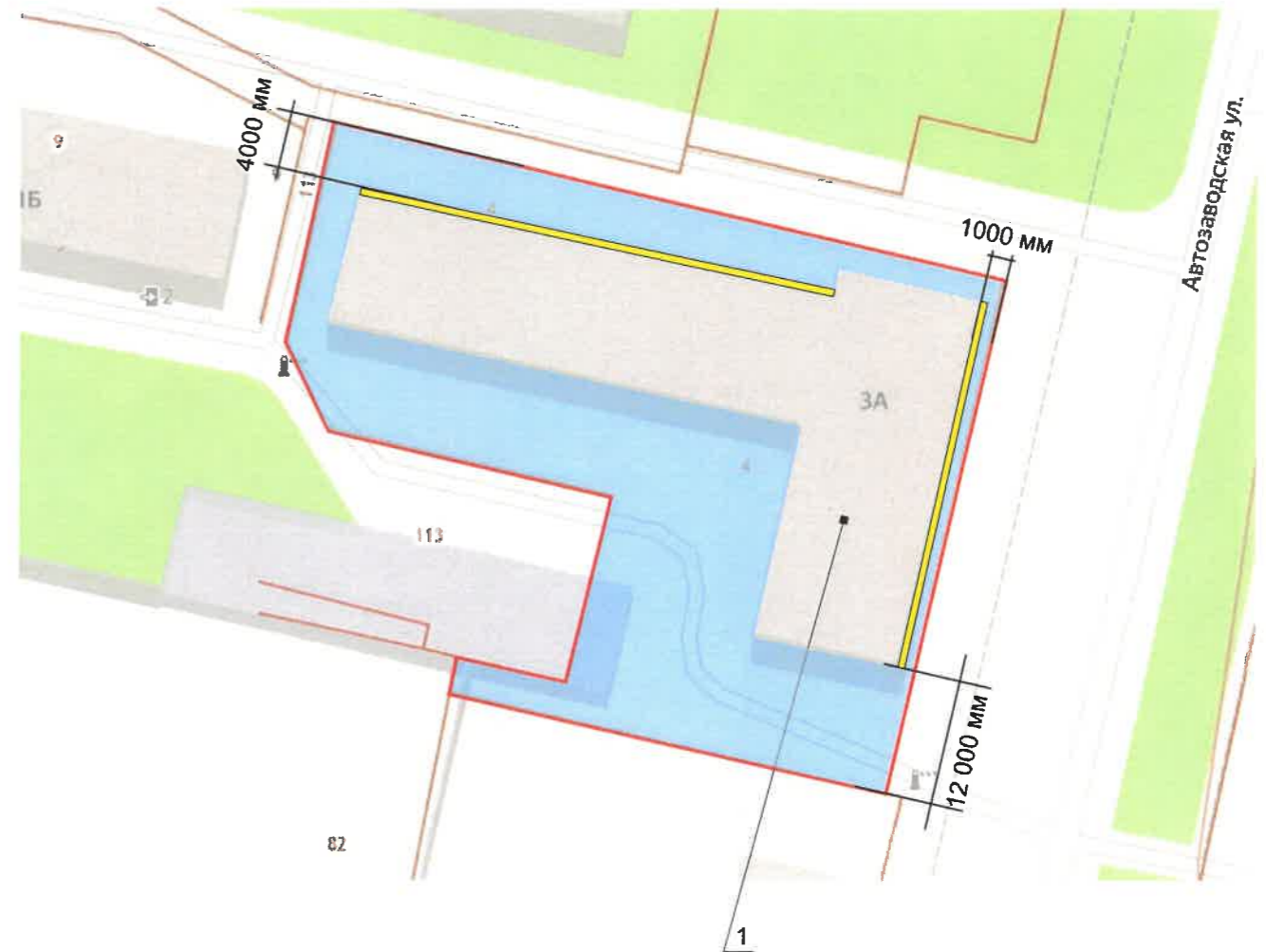
План координационных осей



Ведомость ссылочных и прилагаемых документов

Обозначение	Наименование	Примечание
Решение Пермской городской Думы № 277 от 15.12.2020 г.	«Об утверждении Правил благоустройства территории города Перми»	
Постановление Администрации г. Перми №130 от 22.02.2017 г.	«Об утверждении формы и Порядка согласования паспорта внешнего облика объекта капитального строительства (колерного паспорта)»	

Ситуационный план



Условные обозначения

- Административное здание по адресу: г. Пермь, Кировский район, ул. Автозаводская, 3а
- Фасады с местами размещения средств размещения информации, рекламных конструкций
- Земельный участок, кадастровый номер 59:01:1713090:4
- Красные линии
- Условная координатная ось

						03-12-2021		
						Колерный паспорт объекта капитального строительства по ул. Автозаводская, №3а в Кировском районе г. Перми.		
Изм.	Кол.уч.	Лист	№док	Подпись	Дата			
	Разраб.	Четверухина			01.2022	Административное здание		
						Стадия	Лист	Листов
						П	2	10
						Общие данные (продолжение)		
						ООО «Братья Рим»		

Боковой фасад



Главный фасад



Боковой фасад



Боковой фасад



Дворовый фасад



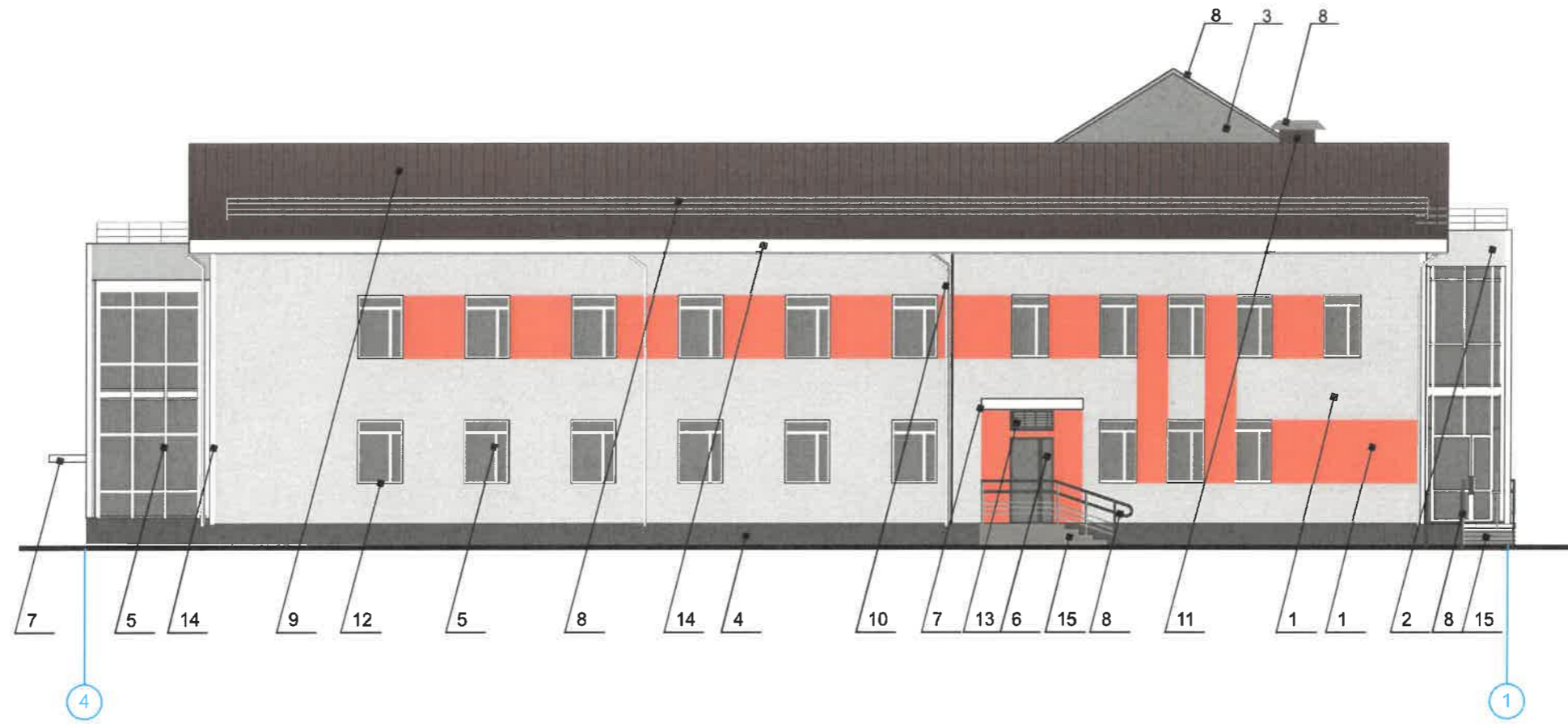
Боковой фасад



Боковой фасад / Дворовый фасад



						03-12-2021			
						Колерный паспорт объекта капитального строительства по ул. Автозаводская, №3а в Кировском районе г. Перми.			
Изм.	Кол.уч	Лист	№док	Подпись	Дата	Административное здание	Стадия	Лист	Листов
	Разраб.	Четверухина		<i>[Signature]</i>	01.2022		П	3	10
						Существующее состояние фасадов (фотофиксация)	ООО «Братья Рим»		



СОГЛАСОВАНО
 1^й заместитель начальника ДГА
 г. Перми - главный архитектор
 Д.Ю. Лапшин

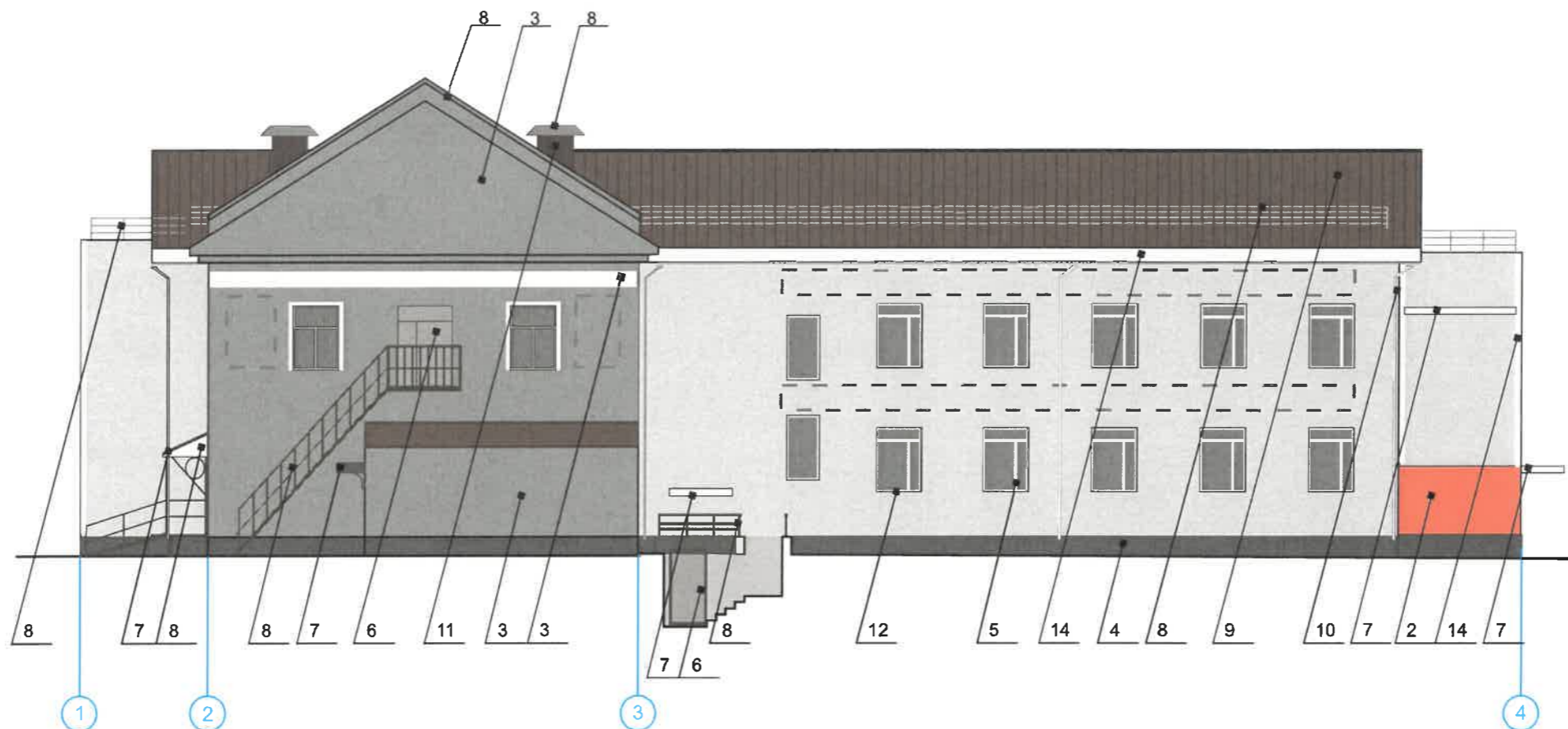
Условные обозначения

- 1 Выноска и номер позиции согласно ведомости отделки фасадов на листе 1
- 1 Условная координатная ось

ПРИМЕЧАНИЕ:

1. В случае, если наружные лестницы при дополнительно устроенных входах в общественные помещения здания выходят за границы предоставленного земельного участка и красные линии квартала, то устройство дополнительных или переустройство существующих входных групп требует получения разрешения в установленном порядке;
 2. В случае устройства или переустройства (перепланировки, ремонта, реконструкции) помещений общественного назначения, их входных групп в обязательном порядке должны быть предусмотрены мероприятия по обеспечению доступности данных помещений для маломобильных групп населения, включая инвалидов, использующих кресла-коляски и собак-проводников (далее-МГН) в соответствии с требованиями СП 59.13330.2016 Свод правил. Доступность зданий и сооружений для маломобильных групп населения. Данный свод правил касается функционально-планировочных элементов зданий и сооружений, их участков или отдельных помещений, доступных для МГН (входные узлы, коммуникации, пути эвакуации, помещения и зоны обслуживания, а также их информационное и инженерное обустройство). В частности, лестницы при входах в общественные помещения должны дублироваться пандусами с уклоном не более 1:20 (5%) или иными средствами подъема (подъемные платформы, лифты и т.д.). Согласно вышеуказанному Своду правил наружные лестницы и пандусы должны иметь поручни с учетом технических требований к опорным стационарным устройствам по ГОСТ Р 51261; размеры входной площадки при открывании дверей наружу должны быть не менее 1,4 x 2,0 или 1,5 x 1,85; размеры входной площадки с пандусом не менее 2,2 x 2,2 м.

						03-12-2021			
						Колерный паспорт объекта капитального строительства по ул. Автозаводская, №3а в Кировском районе г. Перми.			
Изм.	Кол.уч	Лист	Недок	Подпись	Дата	Административное здание	Стадия	Лист	Листов
	Разраб.	Четверухина		<i>Четверухина</i>	01.2022		П	4	10
						Главный фасад	ООО «Братья Рим»		



СОГЛАСОВАНО
 1^й заместитель начальника ДГА
 г. Перми - главный архитектор
 Д.Ю. Лапшин
 20.12.21

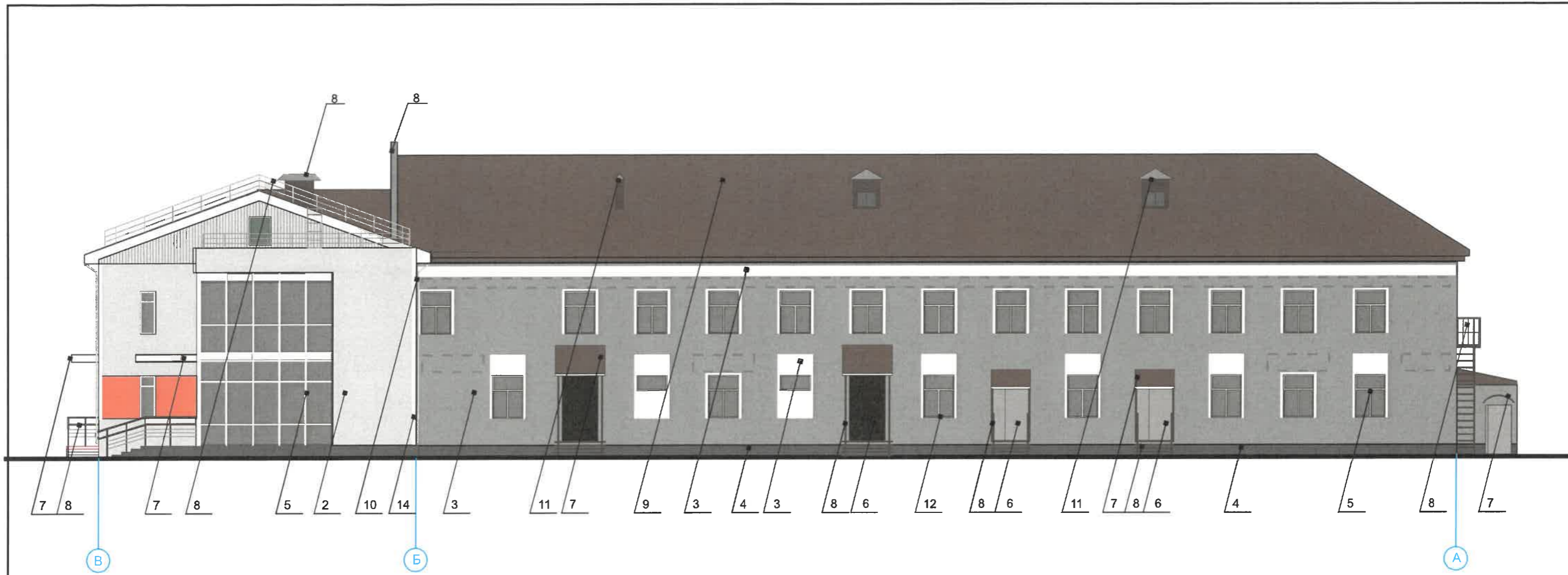
ПРИМЕЧАНИЕ:

1. Дополнительное оборудование - размещаемые на фасадах здания, строения, сооружения системы технического обеспечения эксплуатации зданий, строений, сооружений (наружные блоки систем кондиционирования и вентиляции, маскирующие ограждения (экраны, решетки), вентиляционные трубопроводы, антенны, видеокамеры наружного наблюдения, электрощиты, кабельные линии, иное подобное оборудование), защитные устройства (решетки, рольставни), почтовые ящики, часы, банкоматы, элементы архитектурно-художественной подсветки, флагштоки и иное оборудование.
2. Размещение дополнительного оборудования, дополнительных элементов и устройств на фасадах объектов капитального строительства допускается при соблюдении следующих условий:
 - соответствие размещения дополнительного оборудования архитектурному решению фасадов, предусмотренному проектной документацией, в соответствии с которой осуществлено строительство (реконструкция) Объекта, с привязкой к единой (вертикальной, горизонтальной) системе осей фасадов;
 - единая горизонтальная ось - условная прямая линия. Определяется как половина расстояния между верхним и нижним архитектурным элементом (окна, наличники, карниз, фриз и другие), выделяющимся (западающим, выступающим) из плоскости стены;
 - единая вертикальная ось - условная прямая линия. Определяется как половина расстояния между границами одного архитектурного элемента (окна, двери, колонны) либо между двумя архитектурными элементами (окна, двери, колонны);
 - комплексное решение размещения оборудования - единое архитектурное и цветовое решение (в том числе размер, форма, материал);
 - размещение дополнительного оборудования на архитектурных деталях, элементах декора, поверхностях с ценной архитектурной отделкой, а также крепление, ведущее к повреждению архитектурных поверхностей, не допускаются
3. Размещение дополнительного оборудования не должно нарушать законные интересы собственников жилых помещений в непосредственной близости с оборудованием.
4. Внешние блоки кондиционирования закрываются декоративными экранами в цвет фасада.

Условные обозначения



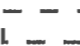
- 1 Выноска и номер позиции согласно ведомости отделки фасадов на листе 1
- 1 Условная координатная ось
- 1 Места допустимого размещения дополнительного оборудования

						03-12-2021			
						Колерный паспорт объекта капитального строительства по ул. Автозаводская, №3а в Кировском районе г. Перми.			
Изм.	Кол.уч.	Лист	Недок	Подпись	Дата	Административное здание	Стадия	Лист	Листов
	Разраб.	Четверухина		<i>[Подпись]</i>	01.2022		П	5	10
						Дворовый фасад	ООО «Братья Рим»		




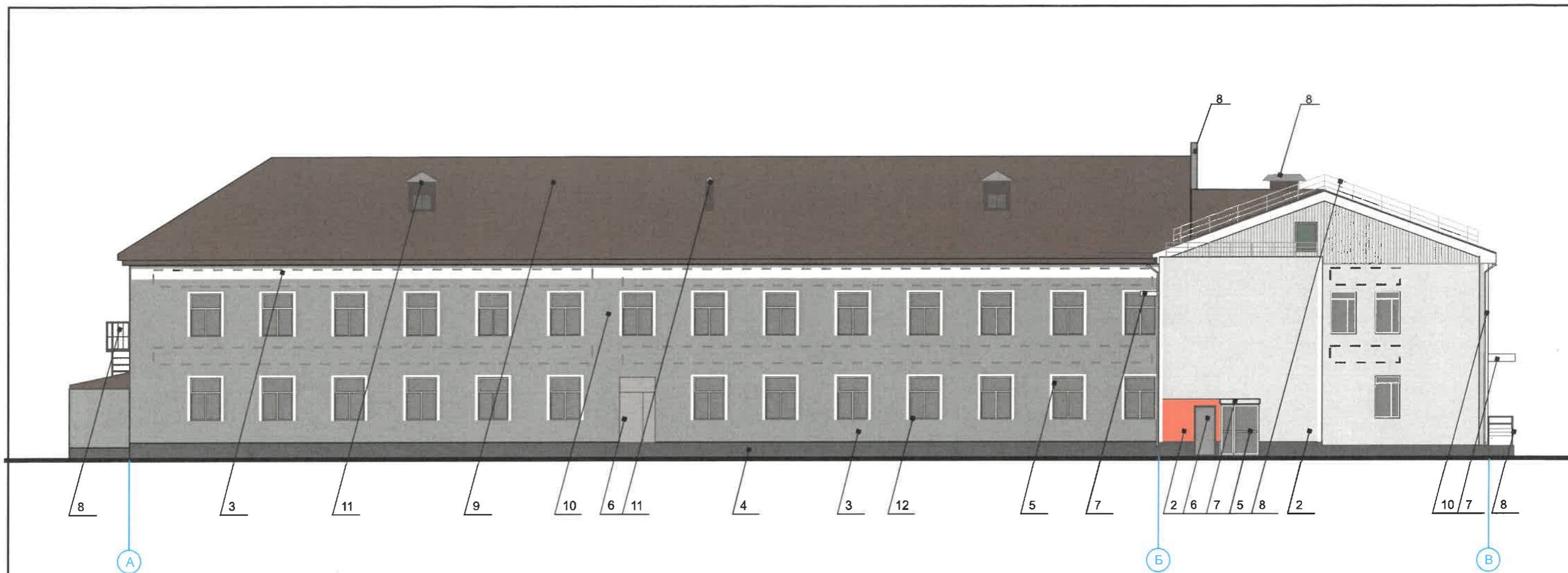
СОГЛАСОВАНО
 1^й заместитель начальника ДГА
 г. Перми - главный архитектор
 Д.Ю. Лапшин
 20.02.22

Условные обозначения

-  1 Выноска и номер позиции согласно ведомости отделки фасадов на листе 1
-  1 — Условная координатная ось
-  1 Места допустимого размещения дополнительного оборудования




Условия размещения дополнительного оборудования см. на листе 5

						03-12-2021			
						Колерный паспорт объекта капитального строительства по ул. Автозаводская, №3а в Кировском районе г. Перми.			
Изм.	Кол.уч	Лист	№док	Подпись	Дата	Административное здание	Стадия	Лист	Листов
	Разраб.	Четверухина			01.2022		П	6	10
						Боковой фасад	ООО «Братья Рим»		

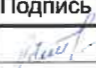


СОГЛАСОВАНО
 1^й заместитель начальника ДГА
 г. Перми - главный архитектор
 Д.Ю. Лапшин
 01.02.2022

Условные обозначения

-  Выноска и номер позиции согласно ведомости отделки фасадов на листе 1
-  Условная координатная ось
-  Места допустимого размещения дополнительного оборудования

Условия размещения дополнительного оборудования см. на листе 5

						03-12-2021			
						Коперный паспорт объекта капитального строительства по ул. Автозаводская, №3а в Кировском районе г. Перми.			
Изм.	Кол.уч	Лист	№док	Подпись	Дата	Административное здание	Стадия	Лист	Листов
Разраб.		Четверухина			01.2022		П	7	10
						Боковой фасад	ООО «Братья Рим»		



14060 мм

500 мм

ЦЕНТР КЛИНИЧЕСКИХ ИССЛЕДОВАНИЙ




Управление архитектуры и городского дизайна
ДГА администрации г.Перми

**СООТВЕТСТВУЕТ АРХИТЕКТУРНОМУ
ОБЛИКУ ГОРОДА ПЕРМИ**

«16.02.2022»

Подпись: *[Signature]*

Условные обозначения

-  Выноска и номер позиции согласно ведомости размещения средств размещения информации, рекламных конструкций
-  Единая горизонтальная ось размещения объектов
-  Место допустимого размещения средств размещения информации, рекламных конструкций

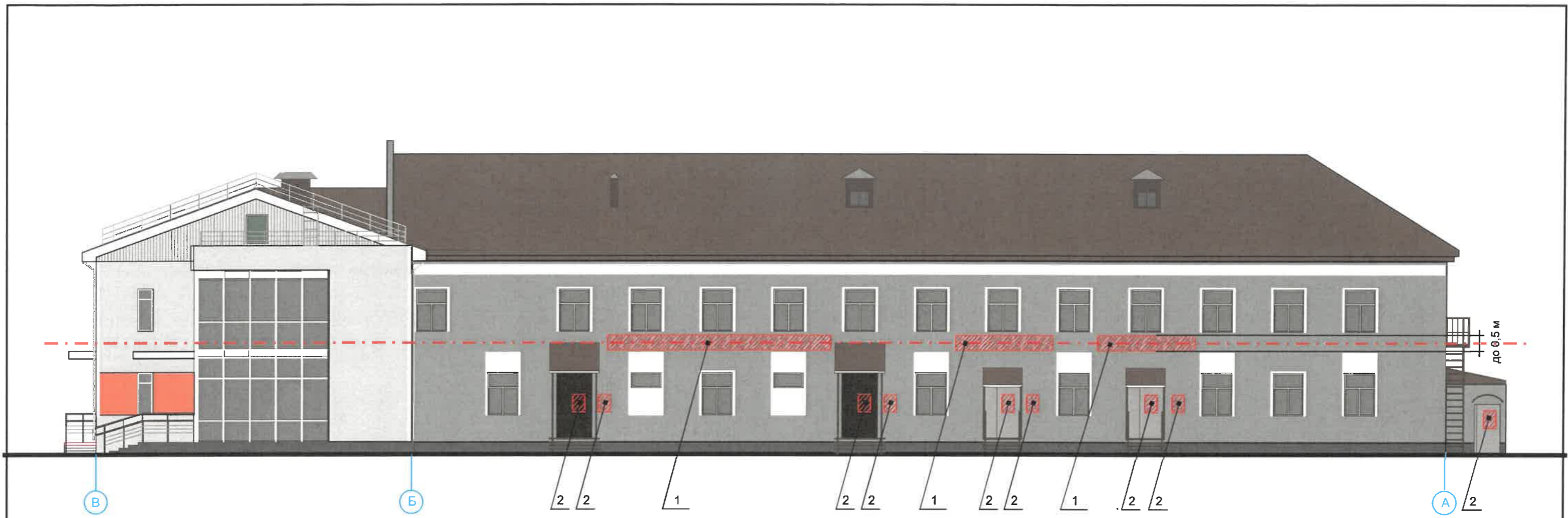
Ведомость средств размещения информации, рекламных конструкций

№	тип объекта, материал, способы крепления	цвет (с указанием RAL)	наличие подсветки
1.	Вывеска – объемные буквы и/или логотипы без подложки на металлических направляющих в цвет фасада на стене здания. Металл, пластик, пленки	Фирменные цвета	Внутренняя или контурная подсветка, без подсветки
2.	Информационная табличка (режимник). Одиночная (500x700). Оргстекло, металл, пластик	Фирменные цвета	При необходимости
3.	Указатель с наименованием улицы и номером дома (здания) (пункт 11.4.2 решения Пермской городской Думы от 15.12.2020 № 277) Пластик, металл.	Синий (R(0) G(20) B(120)), белый	Внутренняя подсветка
4.	Информация – не сплошная пленочная аппликация в виде текста или контурного изображения на стекле. Площадь выклейки – не более 30% от площади одного поля остекления. Пленки по стеклу. или Вывеска – панно (постер или световой короб), размещенное в оконном проеме за стеклом. Площадь панно – не более 50% от площади одного поля остекления. Металл, пластик, пленки	Фирменные цвета	

Условия размещения средств размещения информации, рекламных конструкций.

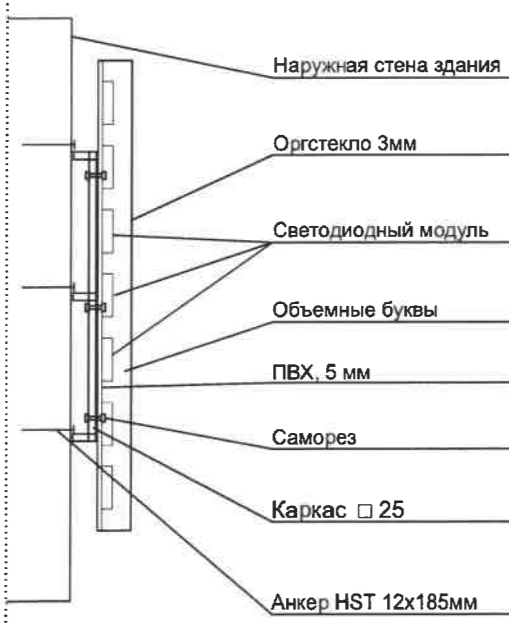
1. Место размещения информации располагаются относительно условной прямой линии – единой горизонтальной оси. Местоположение оси на фасаде определяется как половина расстояния между верхним и нижним архитектурным элементом (окна, наличники, карниз, фриз и др.), выделяющимся (западающим, выступающим) из плоскости стены.
2. Размещение вывесок и рекламных конструкций должно осуществляться в границах места допустимого размещения средств размещения информации, рекламных конструкций, установленных данным колерным паспортом объектом капитального строительства.
3. Размещение вывесок по отношению друг к другу, их конфигурация, наполненность информацией должны соответствовать Стандартным требованиям к вывескам, их размещению и эксплуатации (далее - Стандартные требования), утвержденным Решением Пермской городской Думы от 15.12.2020 №277.
4. В случае, если планируемые к размещению вывески не соответствуют Стандартным требованиям и действующему колерному паспорту, требуется внесение изменений в колерный паспорт путем разработки нового колерного паспорта.
5. Максимальный размер информационных табличек – 0,5 м x 0,7 м (пункт 2.13 Стандартных требований).
6. Узел крепления каждого типа объекта информации разрабатывается отдельным рабочим проектом.
7. В случае размещения рекламной конструкции на фасаде здания, строения, сооружения, такая конструкция должна быть отражена в составе нового колерного паспорта, а ее размещение должно осуществляться в соответствии с действующим порядком установки эксплуатации рекламных конструкций на территории города Перми, утвержденным решением пермской городской Думы, с последующим получением на установку и эксплуатацию рекламной конструкции в установленном порядке.
8. В случае возникновения спорных ситуаций с другими организациями в отношении мест размещения нестандартных вывесок, расположенных не в границах занимаемого помещения, регулирование конфликта и окончательное решение по размещению вывесок той или иной претендующей организации в соответствии с положениями Жилищного кодекса Российской Федерации должно приниматься на собрании собственников помещений в многоквартирном доме.

						03-12-2021		
						Колерный паспорт объекта капитального строительства по ул. Автозаводская, №3а в Кировском районе г. Перми.		
Изм.	Кол.уч	Лист	№док	Подпись	Дата			
	Разраб.	Четверухина		<i>[Signature]</i>	01.2022			
						Административное здание		
						Стадия	Лист	Листов
						П	8	10
						Размещение средств размещения информации, рекламных конструкций		
						ООО «Братья Рим»		

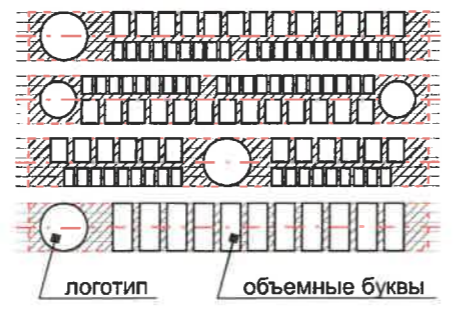


Управление архитектуры и городского дизайна
 ДГА администрации г.Перми
**СООТВЕТСТВУЕТ АРХИТЕКТУРНОМУ
 ОБЛИКУ ГОРОДА ПЕРМИ**
 «16.01.2022»
Карасева Подпись

Схема крепления конструкций к фасаду



Схемы компоновки объемных букв и/или логотипов, знаков относительно оси размещения объектов городской информации



Условные обозначения

- 1 Выноска и номер позиции согласно ведомости размещения средств размещения информации, рекламных конструкций
- Единая горизонтальная ось размещения объектов
- Место допустимого размещения средств размещения информации, рекламных конструкций

Условия размещения средств информации, рекламных конструкций см. на листе 8

						03-12-2021			
						Колерный паспорт объекта капитального строительства по ул. Автозаводская, №3а в Кировском районе г. Перми.			
Изм.	Кол.уч	Лист	Недок	Подпись	Дата	Административное здание	Стадия	Лист	Листов
Разраб.		Четверухина		<i>Четверухина</i>	01.2022		П	9	10
						Размещение средств размещения информации, рекламных конструкций	ООО «Братья Рим»		

Позиция согласно ведомости отделки фасадов	Координаты цвета RAL 9002	C:	3	
		M:	3	
		Y:	10	
		K:	7	
		R:	221	
		G:	222	
		B:	212	
1, 2, 7				

Позиция согласно ведомости отделки фасадов	Координаты цвета RAL 9003	C:	0	
		M:	0	
		Y:	0	
		K:	0	
		R:	244	
		G:	248	
		B:	244	
3, 5, 10, 14				

Позиция согласно ведомости отделки фасадов	Координаты цвета RAL 3020	C:	0	
		M:	90	
		Y:	90	
		K:	0	
		R:	193	
		G:	18	
		B:	28	
1, 2				

Позиция согласно ведомости отделки фасадов	Координаты цвета RAL 9007	C:	17	
		M:	14	
		Y:	17	
		K:	29	
		R:	143	
		G:	143	
		B:	140	
6, 8, 10, 12, 13				

Позиция согласно ведомости отделки фасадов	Координаты цвета RAL 7022	C:	80	
		M:	80	
		Y:	100	
		K:	75	
		R:	75	
		G:	77	
		B:	70	
3				

Позиция согласно ведомости отделки фасадов	Координаты цвета RAL 9004	C:	100	
		M:	100	
		Y:	100	
		K:	75	
		R:	46	
		G:	48	
		B:	50	
6				

Позиция согласно ведомости отделки фасадов	Координаты цвета RAL 7013	C:	50	
		M:	60	
		Y:	100	
		K:	50	
		R:	85	
		G:	85	
		B:	72	
4				

Позиция согласно ведомости отделки фасадов	Координаты цвета RAL 8017	C:	50	
		M:	100	
		Y:	90	
		K:	60	
		R:	68	
		G:	50	
		B:	45	
7, 9, 11				

СОГЛАСОВАНО
1-й заместитель начальника ДГА
г. Перми - главный архитектор
Д.Ю. Лапшин
2022

						03-12-2021			
						Колерный паспорт объекта капитального строительства по ул. Автозаводская, №3а в Кировском районе г. Перми.			
Изм.	Кол.уч	Лист	Недок	Подпись	Дата	Административное здание	Стадия	Лист	Листов
							П	10	10
						Эталоны колеров	ООО «Братья Рим»		