

Общество с ограниченной ответственностью «ПСК АФ-ПРОЕКТ»

№059-22-01-26-335 от 28.01.2022  
Номер и дата входящего заявления о согласовании колерного паспорта (заполняется ДГА)

Заказчик: Филиал ФГУП «ВГТРК «ГТРК» Пермь»

## ПАСПОРТ ВНЕШНЕГО ОБЛИКА ОБЪЕКТА КАПИТАЛЬНОГО СТРОИТЕЛЬСТВА (КОЛЕРНЫЙ ПАСПОРТ)

АДРЕС ОБЪЕКТА: г.Пермь, административный район Мотовилихинский,  
улица Техническая, здание (строение) № 7 (Литер А)

ПД-286/21-ПОФ

Пермь 2022г.

Ведомость чертежей

ЛИСТ	НАИМЕНОВАНИЕ	ПРИМЕЧАНИЯ
1	Общие данные (начало)	
2	Общие данные (окончание)	
3	Существующее состояние фасадов (фотофиксация)	
4	Визуализации фасадов	
5	Главный фасад	
6	Дворовой фасад	
7	Боковые фасады	
8	Размещение средств размещения информации, рекламных конструкций. (главный фасад)	
9	Архитектурно-художественная подсветка (главный фасад)	
10	Архитектурно-художественная подсветка (боковой фасад)	
11	Эталоны колеров	

Ведомость отделки фасадов

ПОЗ.	ЭЛЕМЕНТ ФАСАДА	ЭТАЛОН ЦВЕТА	ОБОЗНАЧ.	ВИД ОТДЕЛКИ	ПРИМ.
1	Парапет, кровля, козырьки		RAL 3009	Оцинкован.сталь с полим. покрытием	
2	Стены (Тип 1)		RAL 9010	Алюминиевые композ. панели	
3	Стены (Тип 2)		RAL 9002	Алюминиевые композ. панели	
4	Стены (Тип 3)		RAL 3009	Алюминиевые композ. панели	
5	Оконные и дверные блоки		RAL 9010	Металлопластик	
6	Козырек		RAL 9010	Панели Alucobond	
7	Ступени входных групп		—	Отделка мраморной плиткой	сущ.
8	Отливы		RAL 9010	Оцинков.сталь с полим. покрытием	
9	Ограждение кровли, и крылец, пож.лестница, стойки		RAL 7036	ПФ-115 по ГФ-0,21	
10	Трансформаторная, карниз, приямки, бетон площадки		RAL 9010	Окраска по бетону	

Пояснительная записка

Объект капитального строительства- 2х этажное административное здание под аппаратно-студийный комплекс с подвалом (Литер А,А1) расположено по адресу ул. Техническая д.7 Мотовилихинского района г. Перми. Год постройки и ввод в эксплуатацию: 1958 год

Конфигурация здания: прямоугольной формы  
Несущие стены: кирпичные  
Кровля: скатная, плоская  
Ранее разработанные колерные паспорта: не разрабатывались.



Нахождение в границах зон объектов культурного наследия:  
рассматриваемый объект не располагается в зоне объектов культурного наследия.

Настоящим колерным паспортом:  
Предполагается преобразование фасадов с целью возвращения им архитектурного единства по средствам согласованного оформления здания. Цветовые решения выбраны на основании пожеланий Заказчика. Места разрушений поверхности стен необходимо восстановить и предусмотреть защитные мероприятия указанные в проекте ПД-286/21- АС.1. Монтаж вентилируемого фасада выполнить на основании проекта ПД-286/21-АС.3 Устанавливаются виды и места размещения средств размещения рекламных конструкций.

В соответствии с Градостроительным кодексом Российской Федерации, решением Пермской городской Думы от 15.12.2020 № 277 «Об утверждении Правил благоустройства территории города Перми» и постановлением администрации города Перми от 22.02.2017 № 130 «Об утверждении формы и Порядка согласования паспорта внешнего облика объекта капитального строительства (колерного паспорта)» проекты колерных паспортов либо проекты изменений в колерные паспорта не являются разрешительной документацией на строительство, реконструкцию объекта капитального строительства; не являются правовым основанием на устройство пристроек, навесов, козырьков и других архитектурных элементов объекта капитального строительства. Предметом согласования данного колерного паспорта являются: принятые цветовые решения элементов фасада, применяемые материалы существующего объекта недвижимости, а также определение возможных типов размещения средств размещения информации на нем. Средства размещения информации, рекламные конструкции, не соответствующие типу и местам их возможного размещения, подлежат демонтажу.

В данном колерном паспорте на листе 4 представлены визуализации, которые представляют общую концепцию проекта и могут отличаться от фасадов колерного паспорта.

СОГЛАСОВАНО  
1<sup>й</sup> заместитель начальника ДГА  
г. Перми - главный архитектор  
Д.В. Лапшин  


						ПД-286/21-ПОФ		
						Колерный паспорт объекта капитального строительства по ул.Техническая д.7 (Литер А). Мотовилихинского района г.Перми		
Изм.	Кол.уч	Лист	Недок	Подпись	Дата	Стадия	Лист	Листов
Разраб.		Воробьева			01.22	Здание аппаратно-студийного комплекса	П	1
Н.контр.		Постнов			01.22		Общие данные (начало)	ООО «ПСК АФ-ПРОЕКТ»





Существующее состояние главного фасада (фотофиксация).



Существующее состояние бокового фасада (фотофиксация).



Существующее состояние дворового фасада (фотофиксация)



Существующее состояние бокового фасада (фотофиксация).



						ПД-286/21-ПОФ			
						Колерный паспорт объекта капитального строительства по ул.Техническая д.7 (Литер А). Мотовилихинского района г.Перми			
Изм.	Кол.уч	Лист	Недок	Подпись	Дата	Здание аппаратно-студийного комплекса	Стадия	Лист	Листов
	Разраб.	Воробьева		<i>[Signature]</i>	01.22		П	3	
						Существующее состояние фасадов (фотофиксация)	ООО «ПСК АФ-ПРОЕКТ»		
Н.контр.	Постнов			<i>[Signature]</i>	01.22				

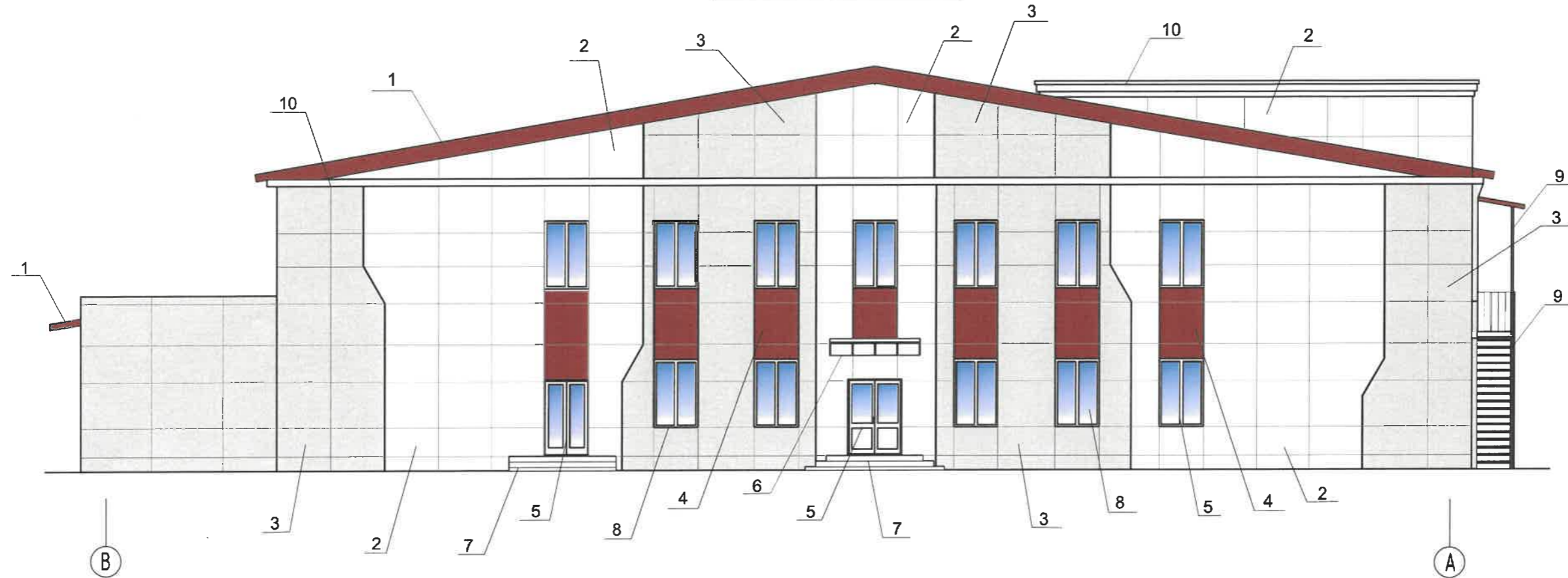




						ПД-286/21-ПОФ			
						Колерный паспорт объекта капитального строительства по ул.Техническая д.7 (Литер А). Мотовилихинского района г.Перми			
Изм.	Кол.уч	Лист	№док	Подпись	Дата	Здание аппаратно-студийного комплекса	Стадия	Лист	Листов
	Разраб.	Воробьева		<i>[Signature]</i>	01.22		П	4	
						Визуализации фасадов	ООО «ПСК АФ-ПРОЕКТ»		
Н.контр.	Постнов			<i>[Signature]</i>	01.22				



### Фасад в осях В-А



СОГЛАСОВАНО  
 1-й заместитель начальника ДГА  
 г. Перми - главный архитектор  
 Д.Ю. Лапшин  
 2022

#### Условное обозначение

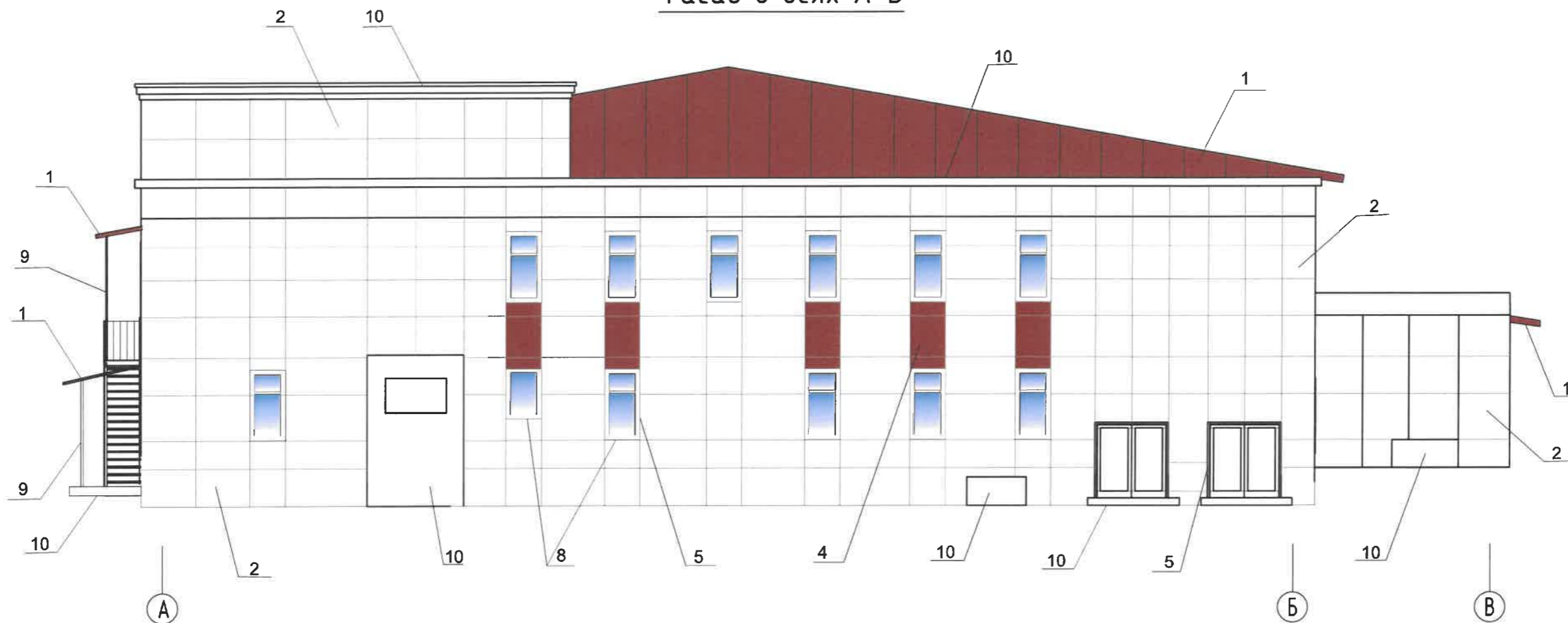
- 2 / - Выноска и позиция согласно ведомости отделки фасада (см. л.1)
- ① - Координатная ось (расположение осей см. л.2)

1. В случае, если наружные лестницы при дополнительно устроенных входах в общественные помещения здания выходят за границы предоставленного земельного участка и красные линии квартала, то устройство дополнительных или переустройство существующих входных групп требует получения разрешения в установленном порядке;

2. В случае устройства или переустройства (перепланировки, ремонта, реконструкции) помещений общественного назначения, их входных групп в обязательном порядке должны быть предусмотрены мероприятия по обеспечению доступности данных помещений для маломобильных групп населения, включая инвалидов, использующих кресла-коляски и собак-проводников (далее-МГН) в соответствии с требованиями СП 59.13330.2016 Свод правил. Доступность зданий и сооружений для маломобильных групп населения. Данный свод правил касается функционально-планировочных элементов зданий и сооружений, их участков или отдельных помещений, доступных для МГН (входные узлы, коммуникации, пути эвакуации, помещения и зоны обслуживания, а также их информационное и инженерное обустройство). В частности, лестницы при входах в общественные помещения должны дублироваться пандусами с уклоном не более 1:20 (5%) или иными средствами подъема (подъемные платформы, лифты и т.д.). Согласно вышеуказанному Своду правил наружные лестницы и пандусы должны иметь поручни с учетом технических требований к опорным стационарным устройствам по ГОСТ Р 51261; размеры входной площадки при открывании дверей наружу должны быть не менее 1,4 x 2,0 или 1,5 x 1,85; размеры входной площадки с пандусом не менее 2,2 x 2,2 м.

						ПД-286/21-ПОФ			
						Колерный паспорт объекта капитального строительства по ул.Техническая д.7 (Литер А). Мотовилихинского района г.Перми			
Изм.	Кол.уч	Лист	Недок	Подпись	Дата	Здание аппаратно-студийного комплекса	Стадия	Лист	Листов
	Разраб.	Воробьева		<i>[Signature]</i>	01.22		П	5	
						Главный фасад	ООО «ПСК АФ-ПРОЕКТ»		
Н.контр.	Постнов			<i>[Signature]</i>	01.22				

### Фасад в осях А-В



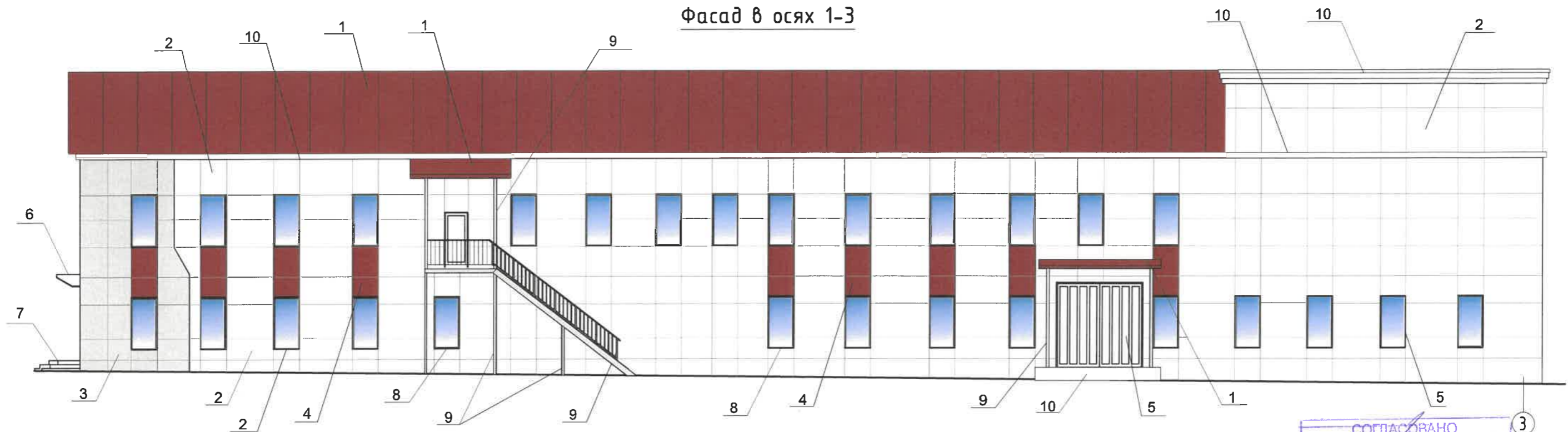
СОГЛАСОВАНО  
 1й заместитель начальника ДГА  
 г. Перми - главный архитектор  
 Д.Ю. Лапшин  
*[Signature]* 2022

**Условное обозначение**

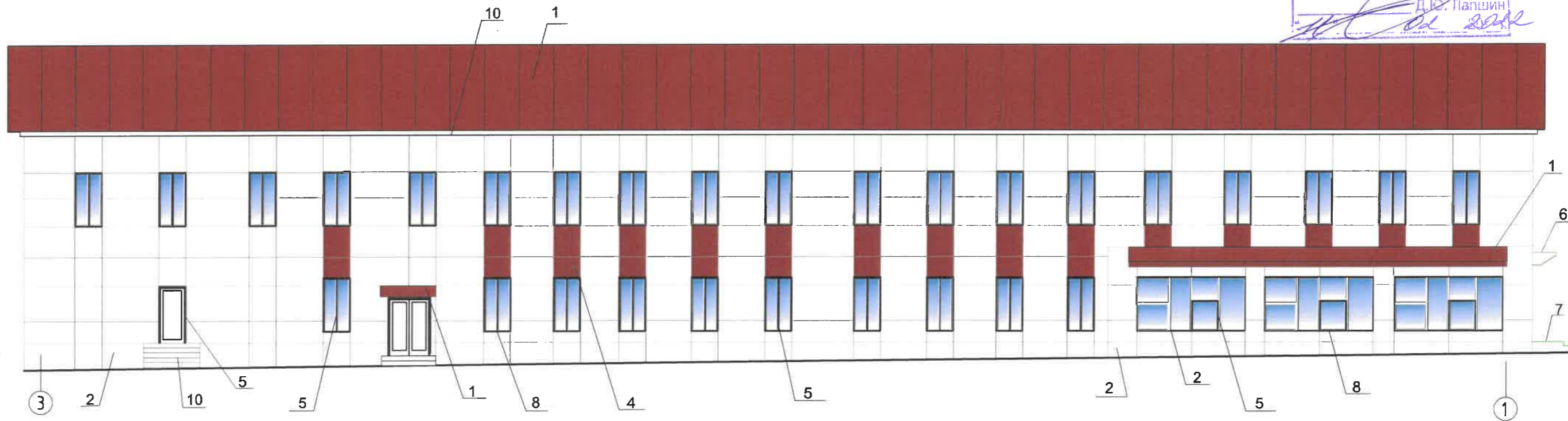
- Выноска и позиция согласно ведомости отделки фасада (см. л.1)
- 1 - Координатная ось (расположение осей см. л.2)

						ПД-286/21-ПОФ				
						Колерный паспорт объекта капитального строительства по ул.Техническая д.7 (Литер А). Мотовилихинского района г.Перми				
Изм.	Кол.уч.	Лист	Недок	Подпись	Дата	Здание аппаратно-студийного комплекса		Стадия	Лист	Листов
Разраб.		Воробьева		<i>[Signature]</i>	01.22			П	6	
Н.контр.		Постнов		<i>[Signature]</i>	01.22	Дворовой фасад		ООО «ПСК АФ-ПРОЕКТ»		

Фасад в осях 1-3



Фасад в осях 3-1



СОГЛАСОВАНО  
1й заместитель начальника ДГА  
г. Перми - главный архитектор  
Д.Ю. Палшин

Условное обозначение

- 2 / - Выноска и позиция согласно ведомости отделки фасада (см. л.1)
- 1 - Координатная ось (расположение осей см. л.2)

						ПД-286/21-ПОФ			
						Колерный паспорт объекта капитального строительства по ул.Техническая д.7 (Литер А). Мотовилихинского района г.Перми			
Изм.	Кол.уч.	Лист	Недок	Подпись	Дата	Здание аппаратно-студийного комплекса	Стадия	Лист	Листов
	Разраб.	Воробьева		<i>[Signature]</i>	01.22		П	7	
						Боковые фасады	ООО «ПСК АФ-ПРОЕКТ»		
Н.контр.	Постнов			<i>[Signature]</i>	01.22				



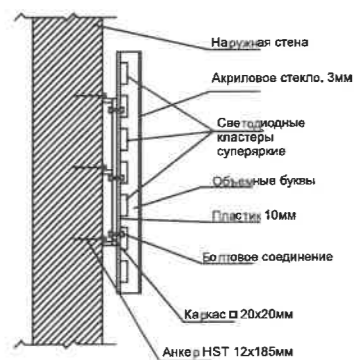


**Условное обозначение**

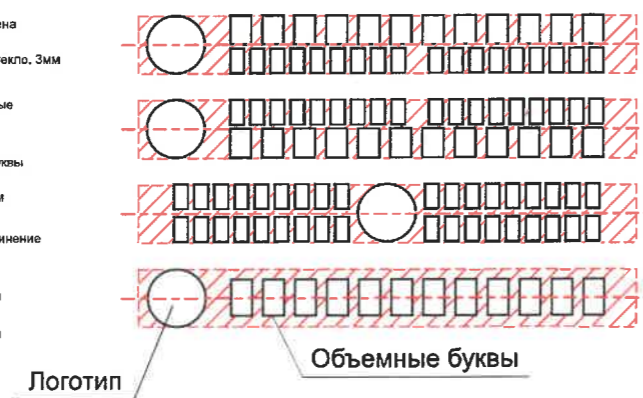
- - - - - Единая горизонтальная ось средств размещения информации, рекламных конструкций
- Место размещения средств размещения информации, рекламных конструкций
- Выноска и позиция согласно ведомости средств размещения информации, рекламных конструкций

Управление архитектуры и городского дизайна  
ДГА администрации г.Перми  
**СООТВЕТСТВУЕТ АРХИТЕКТУРНОМУ  
ОБЛИКУ ГОРОДА ПЕРМИ**  
«11» 02 2022  
*Заравес* Подпись

**Узел крепления средств размещения информации**



**Схемы компоновки объемных букв и/или логотипов, относительно оси и места размещения средств размещения информации**



**Пример сгруппированных модульных табличек**

цокольный этаж	О	САЛОН ОПТИКИ
цокольный этаж		ОРГАНИЗАЦИЯ
1 этаж	к	ЗООМАГАЗИН
1 этаж офис 14	☀	ОРГАНИЗАЦИЯ
1 этаж офис 29		ОРГАНИЗАЦИЯ
цокольный этаж	🐾	ЗООМАГАЗИН

**Макет п.3**



**Ведомость средств размещения информации, рекламных конструкций**

№	тип объекта, материал, способы крепления	цвет (с указанием RAL)	наличие подсветки
1.	Указатель с наименованием улицы и номером дома (здания) (пункт 11.4.2 решения Пермской городской Думы от 15.12.2020 № 277). Пластик, металл.	Синий: R-(0), G-(20), B-(120); белый	Возможна подсветка
2.	Информационная табличка (режимник). Одиночная (500x700) или модульная. Оргстекло, пластик, металл, выклейки	Фирменные цвета	Без подсветки
3.	Вывеска - объемные буквы и/или логотипы без подложки на металлических направляющих в цвет фасада на стене здания. Металл, пластик, пленки	Фирменные цвета	Внешняя или внутренняя, светодиодами
4.	Мемориальная доска Л.Футлику	Фирменные цвета	Без подсветки
ПД-286/21-ПОФ			
Колерный паспорт объекта капитального строительства по ул.Техническая д.7 (Литер А). Мотовилихинского района г.Перми			
Изм.	Кол.уч	Лист	№ док
Разраб.	Воробьева	01.22	Подпись
Н.контр.	Постнов	01.22	Дата
Здание аппаратно-студийного комплекса			Стадия
Размещение средств размещения информации, рекламных конструкций. (главный фасад)			Лист
ООО «ПСК АФ-ПРОЕКТ»			Листов
			П
			8

**Условия размещения средств размещения информации, рекламных конструкций.**

1. Место размещения информации располагаются относительно условной прямой линии – единой горизонтальной оси. Местоположение оси на фасаде определяется как половина расстояния между верхним и нижним архитектурным элементом (окна, наличники, карниз, фриз и др.), выделяющимся (западающим, выступающим) из плоскости стены.
2. Размещение вывесок и рекламных конструкций должно осуществляться в границах места допустимого размещения средств размещения информации, рекламных конструкций, установленных данным колерным паспортом объектом капитального строительства.
3. Размещение вывесок по отношению друг к другу, их конфигурация, наполненность информацией должны соответствовать Стандартным требованиям к вывескам, их размещению и эксплуатации (далее - Стандартные требования), утвержденным Решением Пермской городской Думы от 15.12.2020 №277.
4. В случае, если планируемые к размещению вывески не соответствуют стандартным требованиям и действующему колерному паспорту, требуется внесение изменений в колерный паспорт путем разработки нового колерного паспорта.
5. Максимальный размер информационных табличек – 0,5 м х 0,7 м (пункт 2.13 Стандартных требований).
6. Узел крепления каждого типа объекта информации разрабатывается отдельным рабочим проектом.
7. В случае размещения рекламной конструкции на фасаде здания, строения, сооружения, такая конструкция должна быть отражена в составе нового колерного паспорта, а ее размещение должно осуществляться в соответствии с действующим порядком установки эксплуатации рекламных конструкций на территории города Перми, утвержденным решением пермской городской Думы, с последующим получением на установку и эксплуатацию рекламной конструкции в установленном порядке.
8. В случае возникновения спорных ситуаций с другими организациями в отношении мест размещения нестандартных вывесок, расположенных не в границах занимаемого помещения, регулирование конфликта и окончательное решение по размещению вывесок той или иной претендующей организации в соответствии с положениями Жилищного кодекса Российской Федерации должно приниматься на собрании собственников помещений





В

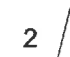

1

2

2

А

**Условное обозначение**

-  - Выноска и позиция освещения
-  - Координатная ось (расположение осей см. л.2)



**Пояснительная записка:**

Дизайн-проект архитектурно-художественной подсвет здания делает акцент на главный фасад архитектурных элементов и подсвечивает разность плоскостей отделки фасада. Кроме того вертикальное свечение визуально вытягивает здание, придавая ему парадность. А так же световые короба буквы ГТРК Пермь  
 Основной задачей проекта при выборе оборудования является совмещение низковольтной системы

**Осветительное оборудование**

- 1 Вывеска (объемные буквы со светодиодной лентой) Оргстекло, металл, пластик.
- 2 Светодиодные ленты, утопленные в канавку между разными плоскостями отделки фасада.

СОГЛАСОВАНО  
 1<sup>й</sup> заместитель начальника ДГА  
 г. Перми - главный архитектор  
 Д.Ю. Шапшин

						ПД-286/21-ПОФ			
						Колерный паспорт объекта капитального строительства по ул.Техническая д.7 (Литер А). Мотовилихинского района г.Перми			
Изм.	Кол.уч.	Лист	№док	Подпись	Дата	Здание аппаратно-студийного комплекса	Стадия	Лист	Листов
Разраб.		Воробьева			01.22		П	9	
Н.контр.		Постнов			01.22	Архитектурно-художественная подсветка (главный фасад)	ООО «ПСК АФ-ПРОЕКТ»		





1

2

3

СОГЛАСОВАНО  
1<sup>й</sup> заместитель начальника ДГА  
г. Перми - главный архитектор  
Д.К. Ланский  
01.12.22

Осветительное оборудование


- 1 Вывеска (объемные буквы со светодиодной лентой) Оргстекло, металл, пластик.
- 2 Светодиодные ленты, утопленные в канавку между разными плоскостями отделки фасада.

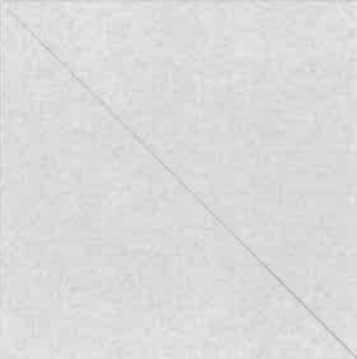
Условное обозначение


- 2 / - Выноска и позиция освещения
- 1 - Координатная ось (расположение осей см. л.2)

						ПД-286/21-ПОФ			
						Коперный паспорт объекта капитального строительства по ул.Техническая д.7 (Литер А). Мотовилихинского района г.Перми			
Изм.	Кол.уч	Лист	№док	Подпись	Дата	Здание аппаратно-студийного комплекса	Стадия	Лист	Листов
Разраб.		Воробьева		<i>[Signature]</i>	01.22		П	10	
Н.контр.		Постнов		<i>[Signature]</i>	01.22	Архитектурно-художественная подсветка (боковой фасад)	ООО «ПСК АФ-ПРОЕКТ»		



позиция ведомости отделки фасадов	Координаты цвета RAL 9010	C:	0
		M:	0
		Y:	5
		K:	0
2,5,6,8,10	Координаты цвета RAL 9010	R:	247
		G:	249
		B:	239

позиция ведомости отделки фасадов	Координаты цвета RAL 3009	C:	5	
		M:	90	
		Y:	100	
		K:	80	
1,4	Координаты цвета RAL 3009	R:	112	
		G:	55	
		B:	49	

позиция ведомости отделки фасадов	Координаты цвета RAL 9002	C:	0	
		M:	0	
		Y:	20	
		K:	40	
3	Координаты цвета RAL 9002	R:	185	
		G:	185	
		B:	168	

позиция ведомости отделки фасадов	Координаты цвета RAL 7036	C:	10	
		M:	10	
		Y:	10	
		K:	40	
9	Координаты цвета RAL 7036	R:	154	
		G:	150	
		B:	151	

СОГЛАСОВАНО  
 1<sup>й</sup> заместитель начальника ДГА  
 г. Перми - главный архитектор  
 И.Ю. Шапшин  
 01.12.2022

						ПД-286/21-ПОФ			
						Колерный паспорт объекта капитального строительства по ул.Техническая д.7 (Литер А). Мотовилихинского района г.Перми			
Изм.	Кол.уч.	Лист	Недок	Подпись	Дата	Здание аппаратно-студийного комплекса	Стадия	Лист	Листов
Разраб.		Воробьева			01.22		П	11	
Н.контр.		Постнов			01.22	Эталоны колеров	ООО «ПСК АФ-ПРОЕКТ»		