

Общество с ограниченной ответственностью «ПСК АФ-ПРОЕКТ»

№59-22-01-26-334 от 28.01.2022
Номер и дата входящего заявления о согласовании колерного паспорта (заполняется ДГА)

Заказчик: Филиал ФГУП «ВГТРК «ГТРК» Пермь»

ПАСПОРТ ВНЕШНЕГО ОБЛИКА ОБЪЕКТА КАПИТАЛЬНОГО СТРОИТЕЛЬСТВА (КОЛЕРНЫЙ ПАСПОРТ)

АДРЕС ОБЪЕКТА: г.Пермь, административный район Мотовилихинский,
улица Техническая, здание (строение) № 7 (Литер Б)

ПД-287/21-ПОФ

Пермь 2022г.

Ведомость чертежей

ЛИСТ	НАИМЕНОВАНИЕ	ПРИМЕЧАНИЯ
1	Общие данные (начало)	
2	Общие данные (окончание)	
3	Существующее состояние фасадов (фотофиксация)	
4	Визуализации фасадов	
5	Главный фасад	
6	Дворовой фасад	
7	Боковые фасады	
8	Размещение средств размещения информации, рекламных конструкций. (главный фасад)	
9	Архитектурно-художественная подсветка (главный фасад)	
10	Эталоны колеров	

Ведомость отделки фасадов

ПОЗ.	ЭЛЕМЕНТ ФАСАДА	ЭТАЛОН ЦВЕТА	ОБОЗНАЧ.	ВИД ОТДЕЛКИ	ПРИМ.
1	Стены (Тип 1)		RAL 9010	Алюминиевые композ. панели	
2	Стены (Тип2)		RAL 3009	Алюминиевые композ. панели	
3	Оконные и дверные блоки		RAL 9010	Металлопластик	
4	Козырек		RAL 9010	Панели Alucobond	
5	Кровля, вент.каналы		RAL 9002	Оцинкован.сталь с полим. покрытием	
6	Откосы проемов, отливы.		RAL 9010	Оцинкован.сталь с полим. покрытием	
7	Остекление окон		---	Стеклопакеты	
8	Ограждение кровли, и крылец, пож.лестница, стойки		RAL 7036	ПФ-115 по ГФ-0,21	
9	Входная группа, карниз		RAL 9010	Окраска по бетону	

Пояснительная записка

Объект капитального строительства - 4х этажное административное здание кинотехнологического комплекса с подвалом (Литер Б, Б1,Б2) расположено по адресу ул. Техническая д.7 Мотовилихинского района г. Перми.
 Год постройки и ввод в эксплуатацию: 1958 года.

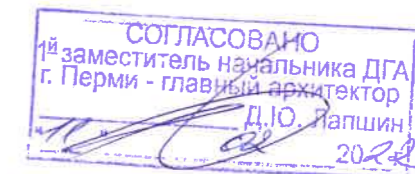
Конфигурация здания: Г-образной формы
 Несущие стены: кирпичные
 Кровля: скатная, плоская
 Ранее разработанные колерные паспорта: не разрабатывались.

Нахождение в границах зон объектов культурного наследия: рассматриваемый объект не располагается в зоне объектов культурного наследия.

Настоящим колерным паспортом: Предполагается преобразование фасадов с целью возвращения им архитектурного единства по средствам согласованного оформления здания. Цветовые решения выбраны на основании пожеланий Заказчика. Места разрушений поверхности стен необходимо восстановить и предусмотреть защитные мероприятия указанные в проекте ПД-287/21- АС.1. Монтаж вентилируемого фасада выполнить на основании проекта ПД-287/21-АС.2 Устанавливаются виды и места размещения средств размещения рекламных конструкций.

В соответствии с Градостроительным кодексом Российской Федерации, решением Пермской городской Думы от 15.12.2020 № 277 «Об утверждении Правил благоустройства территории города Перми» и постановлением администрации города Перми от 22.02.2017 № 130 «Об утверждении формы и Порядка согласования паспорта внешнего облика объекта капитального строительства (колерного паспорта)» проекты колерных паспортов либо проекты изменений в колерные паспорта не являются разрешительной документацией на строительство, реконструкцию объекта капитального строительства; не являются правовым основанием на устройство пристроек, навесов, козырьков и других архитектурных элементов объекта капитального строительства. Предметом согласования данного колерного паспорта являются: принятые цветовые решения элементов фасада, применяемые материалы существующего объекта недвижимости, а также определение возможных типов размещения средств размещения информации на нем. Средства размещения информации, рекламные конструкции, не соответствующие типу и местам их возможного размещения, подлежат демонтажу

В данном колерном паспорте на листе 4 представлены визуализации, которые представляют общую концепцию проекта и могут отличаться от фасадов колерного паспорта.

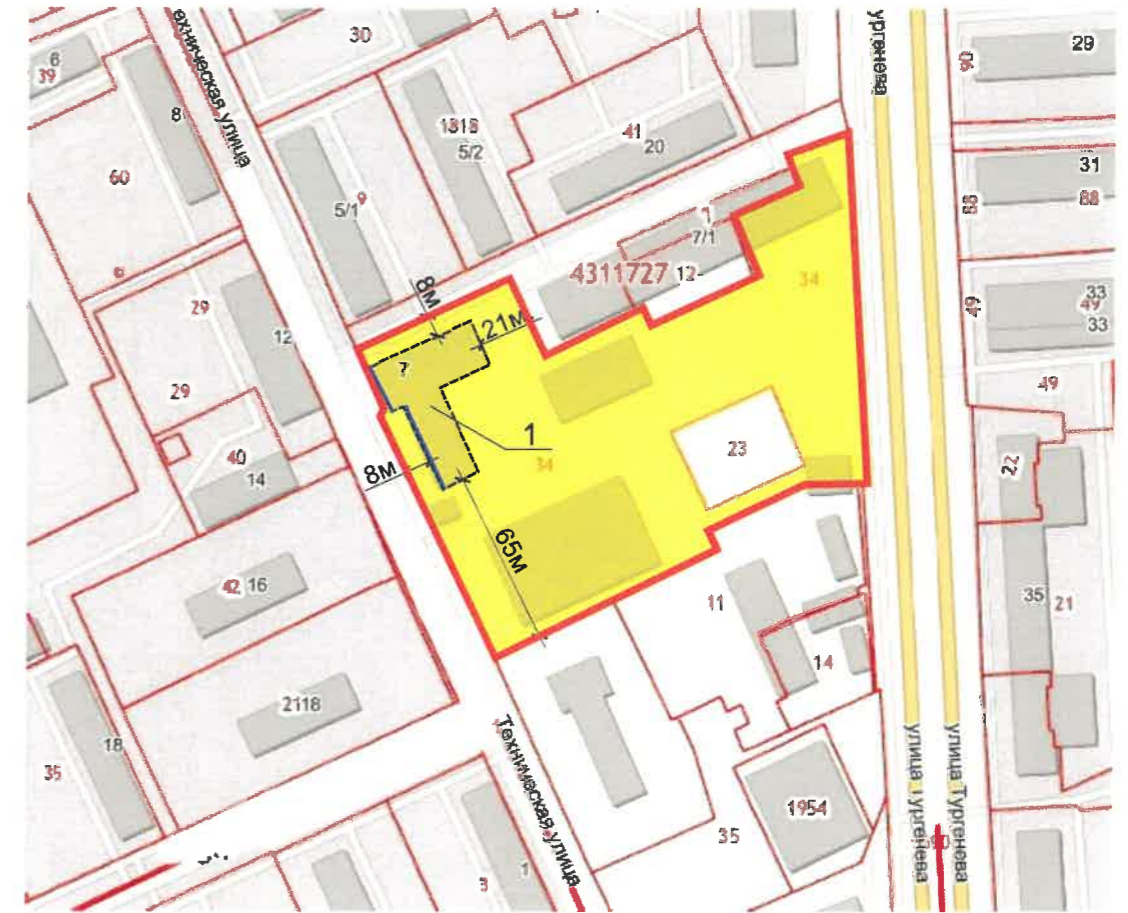


						ПД-287/21-ПОФ			
						Колерный паспорт объекта капитального строительства по ул.Техническая д.7 (Литер Б). Мотовилихинского района г.Перми			
Изм.	Кол.уч	Лист	Недок	Подпись	Дата	Здание кинотехнологического комплекса	Стадия	Лист	Листов
Разраб.	Воробьева			<i>[Подпись]</i>	01.22		П	1	
						Общие данные (начало)	ООО «ПСК АФ-ПРОЕКТ»		
Н.контр.	Постнов			<i>[Подпись]</i>	01.22				

Ситуационный план

Инструкция о порядке производства работ, связанных с окраской фасадов и всех наружных частей зданий, сооружений, строений, расположенных на территории города Перми

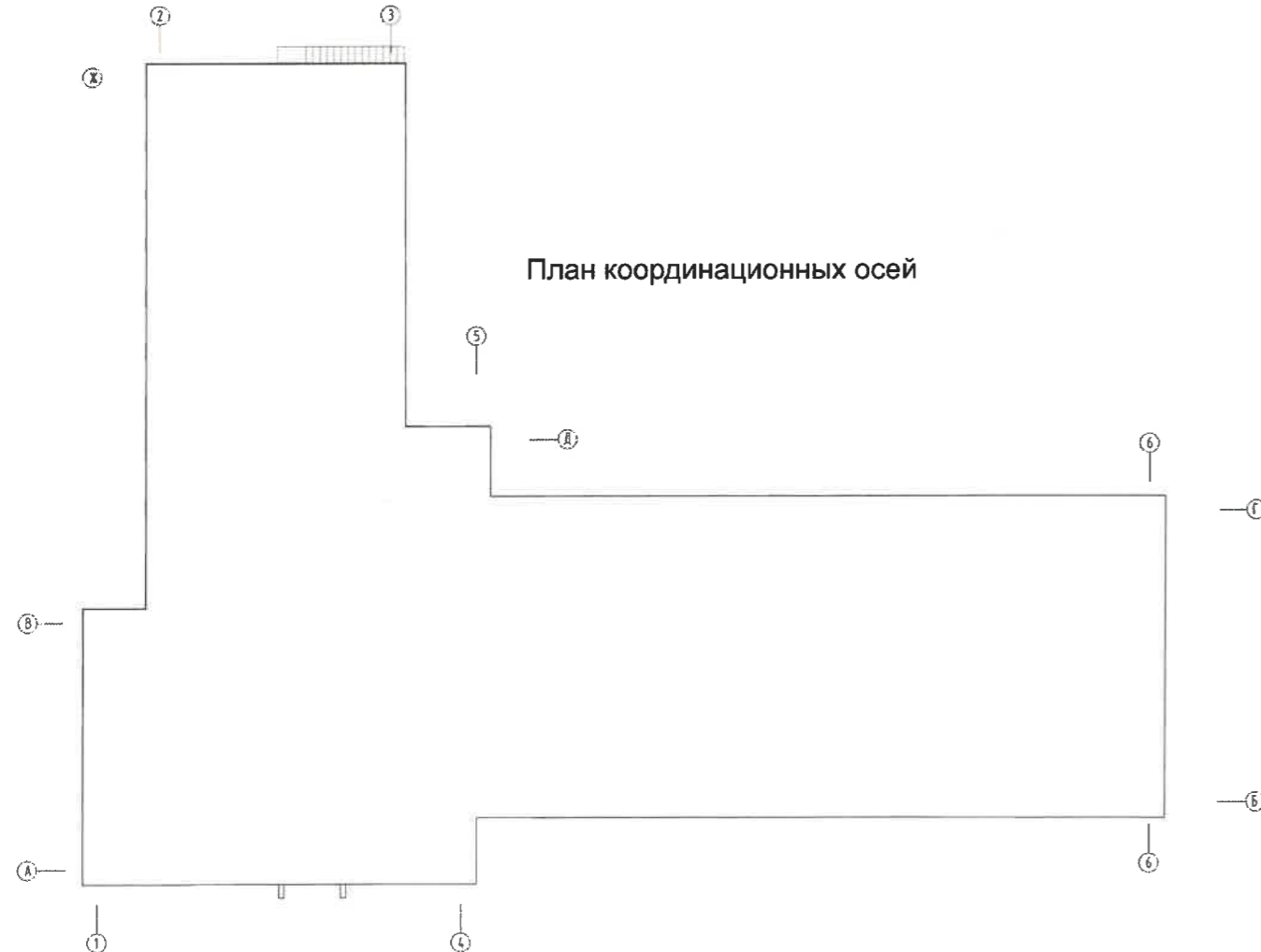
- Окраска (отделка) фасадов и всех наружных частей зданий, сооружений, строений, расположенных на территории города Перми, может производиться лишь на основании паспорта внешнего облика объекта капитального строительства (колерного паспорта), согласованного с департаментом градостроительства и архитектуры администрации г. Перми (далее – ДГА).
- До начала процесса окраски (отделки) здания или какого-либо сооружения должны быть произведены работы по капитальному ремонту всех без исключения его наружных частей, подлежащих окраске.
- До начала ремонта зданий, имеющих газосветовую рекламу, сообщить рекламораспространителю о предстоящих работах на фасаде здания с целью сохранения вывесок либо их демонтажа.
- Полуразрушенные и разрушенные архитектурные художественно-скульптурные элементы фасада: карнизы, фризy, колонны, пилястры, сандрики, кронштейны, обрамления проемов, различные лепные украшения, барельефы, мозаика, художественная роспись и т.п. подлежат обязательному восстановлению в своем первоначальном виде. Категорически запрещается производить окраску здания без предварительного восстановления указанных элементов декора фасада.
- Металлические поверхности отдельных элементов фасада: чугунные решетки, ограждения балконов и лестниц, элементы входных групп, двери, кронштейны и прочие архитектурно-художественные элементы фасада перед окраской очищаются от грязи, ржавчины, старой краски и покрываются вновь атмосферостойкой краской для металлических поверхностей.
- В соответствии с выданными образцами цвета (колерами) на окраску (отделку) здания организация, производящая ремонт здания, составляет пробные образцы цвета, которые наносятся на подготовленную для покраски поверхность стены в уровне 1-го этажа здания (не выше 1,5 метров от земли).
- Проверку и согласование пробного образца цвета (выкрас колера) производит уполномоченный представитель ДГА. Без указанных проверки и согласования производить окраску (отделку) фасадов здания категорически запрещается.
- Домоуправления, организации и учреждения, производящие окраску (отделку) и связанный с нею ремонт фасадов здания, несут ответственность за выполнение настоящей инструкции и могут быть привлечены к административной ответственности за ее нарушение в соответствии со статьей 6.8.2 «Нарушение требований к внешнему виду фасадов зданий, строений, сооружений» Закона Пермского края от 06.04.2015 № 460-ПК «Об административных правонарушениях в Пермском крае».
- По всем вопросам, связанным с производством работ, необходимо обращаться в ДГА по адресу: г. Пермь, ул. Сибирская, 15, каб. 315, тел. 212-76-98.



Условные обозначения

- рассматриваемый объект на земельном участке с кадастровым номером 59:01:4311727:34
- Здание кинотехнологического комплекса по ул.Техническая д,7 (Литер Б)
- Красные линии
- Фасад с размещением средств размещения информации.

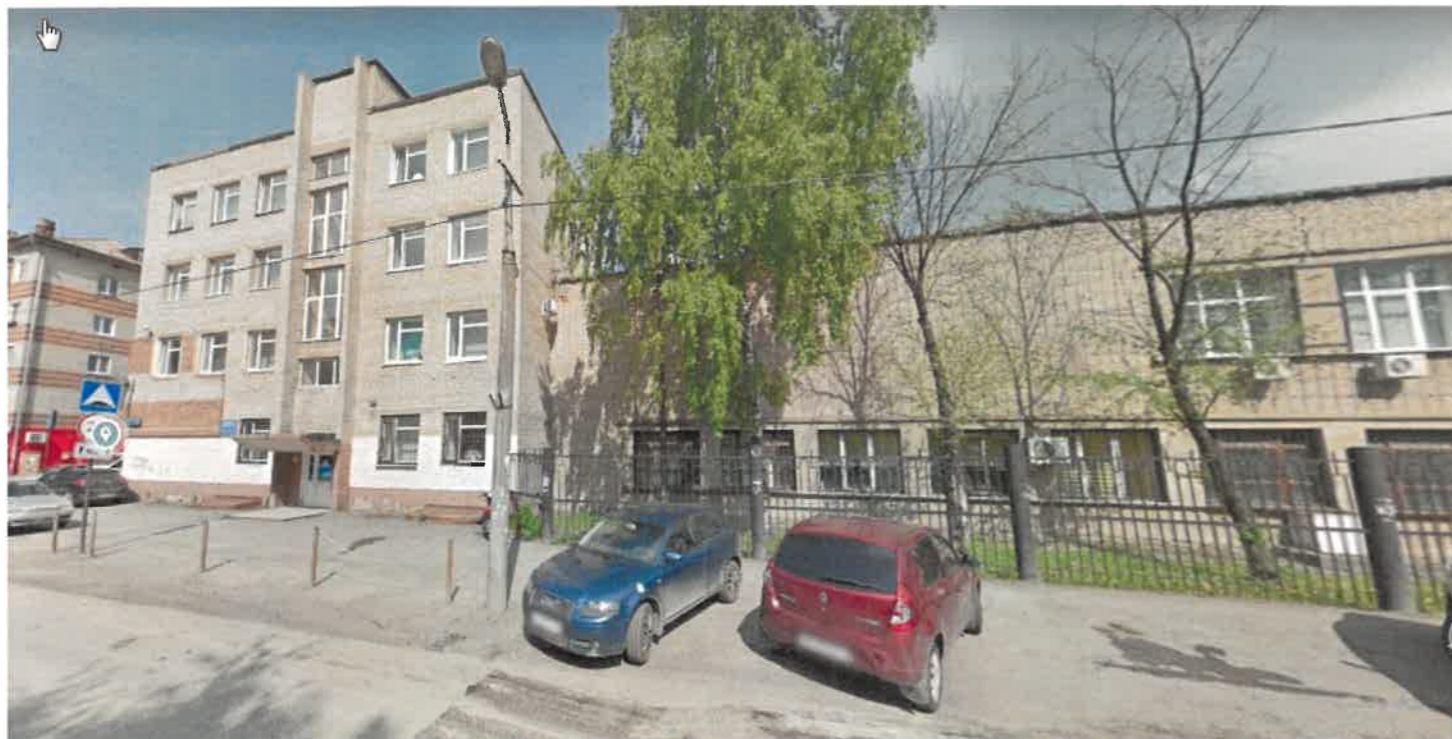
План координационных осей



Ведомость ссылочных и прилагаемых документов

ОБОЗНАЧЕНИЕ	НАИМЕНОВАНИЕ	ПРИМЕЧАНИЕ
<u>Ссылочные документы</u>		
Постановление адм-ции г. Перми от 22.02.2017 №130	Об утверждении формы и Порядка согласования паспорта внешнего облика объекта капитального строительства (колерного паспорта)	
Решение Пермской городской Думы от 15.12.2020 № 277	Об утверждении Правил благоустройства территории города Перми	
ПД-287/21-ПОФ		
Колерный паспорт объекта капитального строительства по ул.Техническая д.7 (Литер Б). Мотовилихинского района г.Перми		
Изм.	Кол.уч	Лист
	Воробьева	01.22
Здание кинотехнологического комплекса		
		Стадия
		Лист
		Листов
		П
		2
Н.контр.	Постнов	01.22
Общие данные (окончание)		
ООО «ПСК АФ-ПРОЕКТ»		

Существующее состояние главного фасада (фотофиксация).



Существующее состояние бокового фасада (фотофиксация).



Существующее состояние дворового фасада (фотофиксация)



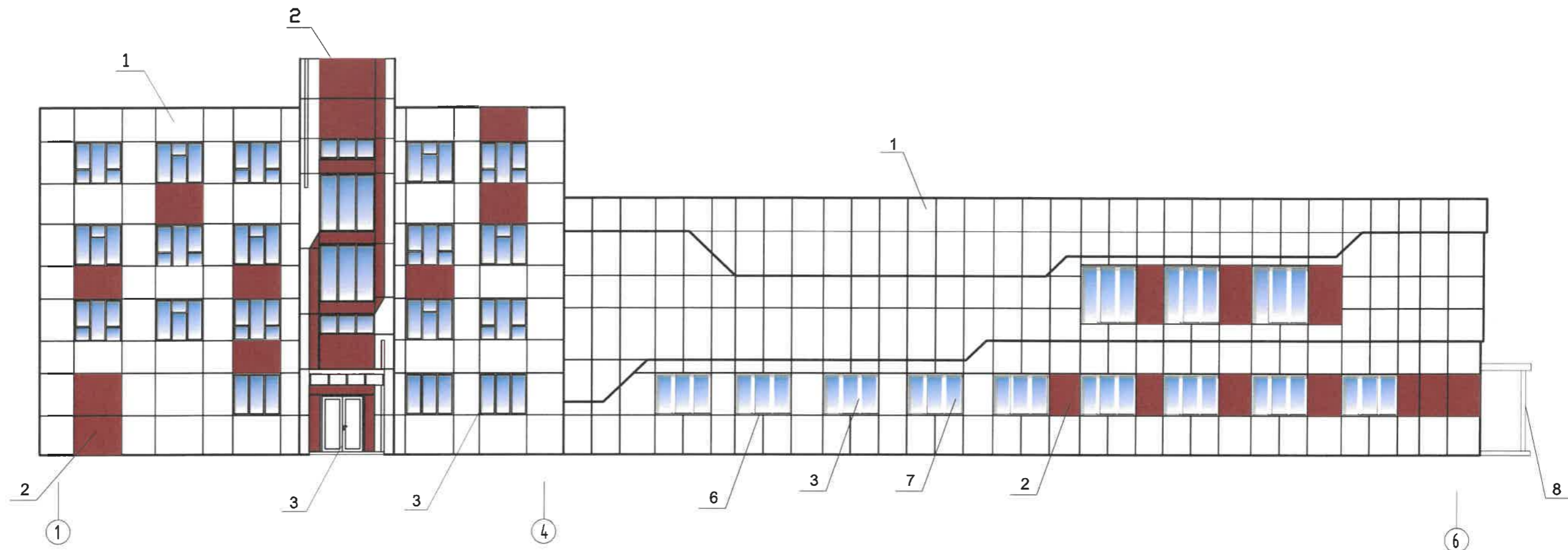
Существующее состояние бокового фасада (фотофиксация).



						ПД-287/21-ПОФ			
						Колерный паспорт объекта капитального строительства по ул.Техническая д.7 (Литер Б). Мотовилихинского района г.Перми			
Изм.	Кол.уч	Лист	Недок	Подпись	Дата	Здание кинотехнологического комплекса	Стадия	Лист	Листов
	Разраб.	Воробьева		<i>[Signature]</i>	01.22		П	3	
						Существующее состояние фасадов (фотофиксация)	ООО «ПСК АФ-ПРОЕКТ»		
Н.контр.	Постнов			<i>[Signature]</i>	01.22				

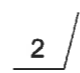



						ПД-287/21-ПОФ			
						Колерный паспорт объекта капитального строительства по ул.Техническая д.7 (Литер Б). Мотовилихинского района г.Перми			
Изм.	Кол.уч	Лист	Недок	Подпись	Дата	Здание кинотехнологического комплекса	Стадия	Лист	Листов
Разраб.		Воробьева		<i>[Signature]</i>	01.22		П	4	
Н.контр.		Постнов		<i>[Signature]</i>	01.22	Визуализации фасадов	ООО «ПСК АФ-ПРОЕКТ»		





СОГЛАСОВАНО
 1^й заместитель начальника ДГА
 г. Перми - главный архитектор
 Д.Ю. Лапшин
 2022

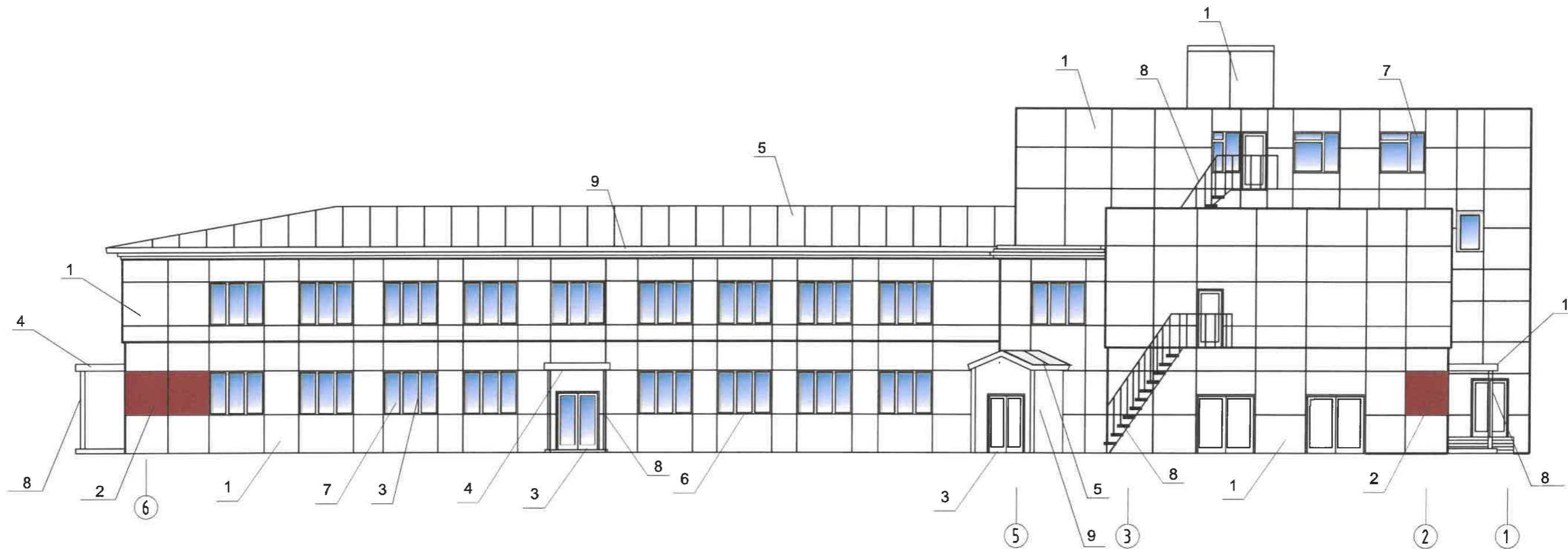
Условное обозначение

-  - Выноска и позиция согласно ведомости отделки фасада (см. л.1)
-  - Координатная ось (расположение осей см. л.2)

1. В случае, если наружные лестницы при дополнительно устроенных входах в общественные помещения здания выходят за границы предоставленного земельного участка и красные линии квартала, то устройство дополнительных или переустройство существующих входных групп требует получения разрешения в установленном порядке;

2. В случае устройства или переустройства (перепланировки, ремонта, реконструкции) помещений общественного назначения, их входных групп в обязательном порядке должны быть предусмотрены мероприятия по обеспечению доступности данных помещений для маломобильных групп населения, включая инвалидов, использующих кресла-коляски и собак-проводников (далее-МГН) в соответствии с требованиями СП 59.13330.2016 Свод правил. Доступность зданий и сооружений для маломобильных групп населения. Данный свод правил касается функционально-планировочных элементов зданий и сооружений, их участков или отдельных помещений, доступных для МГН (входные узлы, коммуникации, пути эвакуации, помещения и зоны обслуживания, а также их информационное и инженерное обустройство). В частности, лестницы при входах в общественные помещения должны дублироваться пандусами с уклоном не более 1:20 (5%) или иными средствами подъема (подъемные платформы, лифты и т.д.). Согласно вышеуказанному Своду правил наружные лестницы и пандусы должны иметь поручни с учетом технических требований к опорным стационарным устройствам по ГОСТ Р 51261; размеры входной площадки при открывании дверей наружу должны быть не менее 1,4 x 2,0 или 1,5 x 1,85; размеры входной площадки с пандусом не менее 2,2 x 2,2 м.

						ПД-287/21-ПОФ			
						Колерный паспорт объекта капитального строительства по ул.Техническая д.7 (Литер Б). Мотовилихинского района г.Перми			
Изм.	Кол.уч.	Лист	Недок.	Подпись	Дата	Здание кинотехнологического комплекса	Стадия	Лист	Листов
Разраб.		Воробьева			01.22		П	5	
Н.контр.		Постнов			01.22	Главный фасад	ООО «ПСК АФ-ПРОЕКТ»		

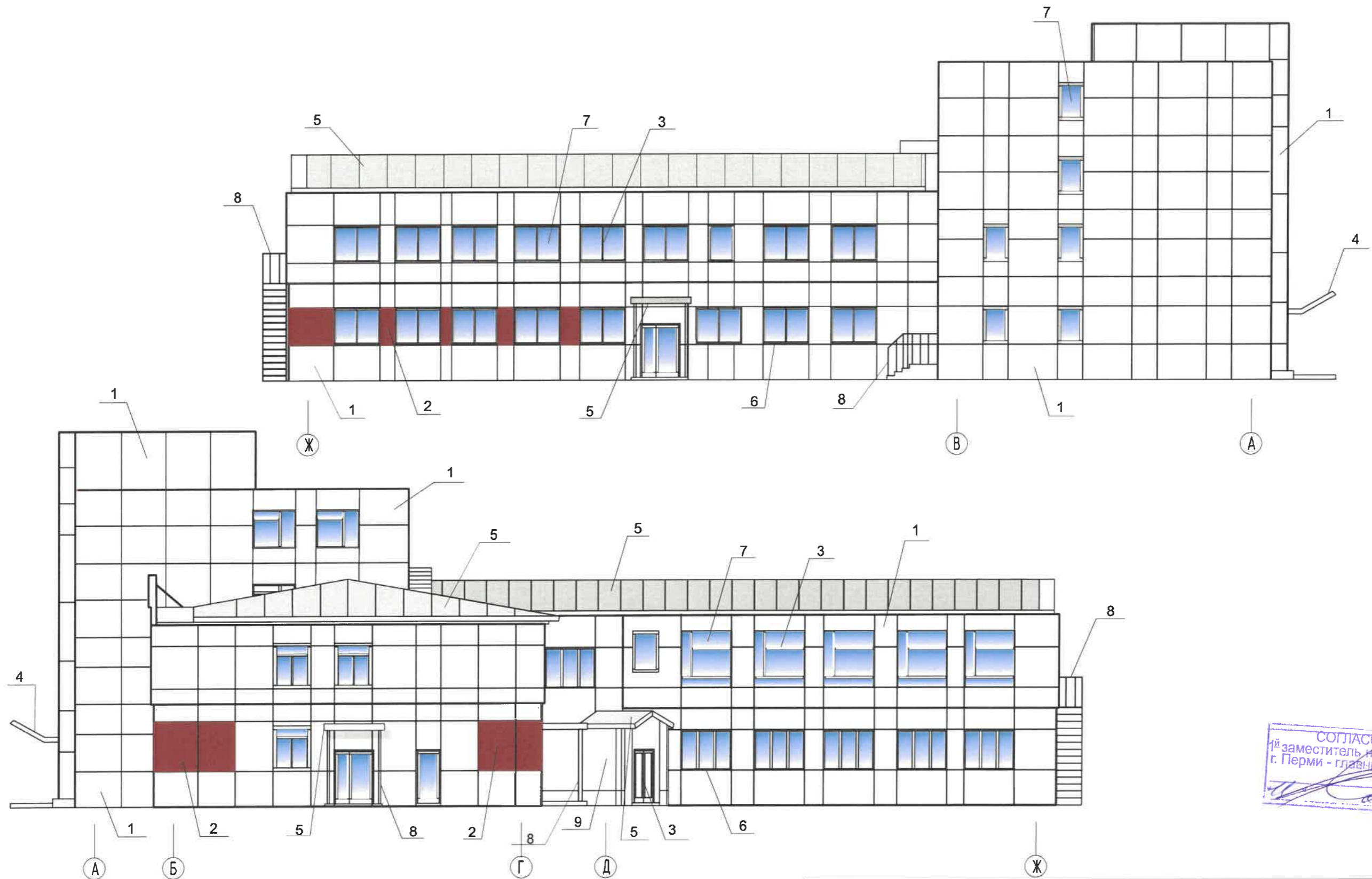


СОГЛАСОВАНО
 1^й заместитель начальника ДГА
 г. Перми - главный архитектор
 Д.Ю. Лапшин
 2022

Условное обозначение

- 2 / - Выноска и позиция согласно ведомости отделки фасада (см. л.1)
- ⋮
- ① - Координатная ось (расположение осей см. л.2)

						ПД-287/21-ПОФ			
						Колерный паспорт объекта капитального строительства по ул.Техническая д.7 (Литер Б). Мотовилихинского района г.Перми			
Изм.	Кол.уч	Лист	Недок	Подпись	Дата	Здание кинотехнологического комплекса	Стадия	Лист	Листов
Разраб.		Воробьева		<i>[Signature]</i>	01.22		П	6	
						Дворовой фасад	ООО «ПСК АФ-ПРОЕКТ»		
Н.контр.		Постнов		<i>[Signature]</i>	01.22				



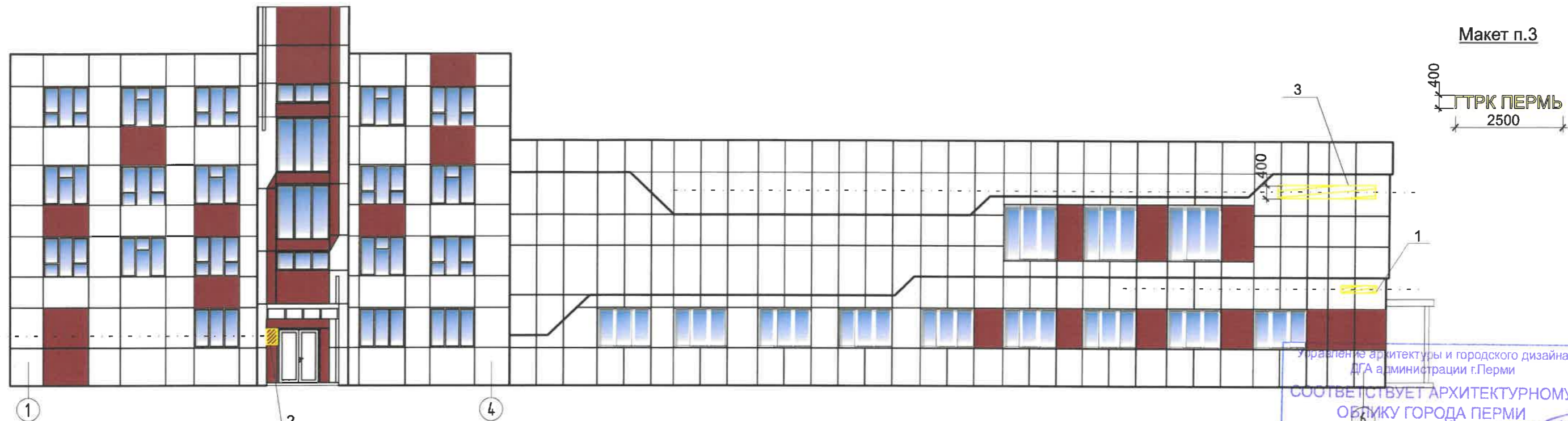
СОГЛАСОВАНО
 1й заместитель начальника ДГА
 г. Перми - главный архитектор
 Д.Ю. Лапшин

Условное обозначение

2 / - Выноска и позиция согласно ведомости отделки фасада (см. л.1)

1 - Координатная ось (расположение осей см. л.2)

						ПД-287/21-ПОФ			
						Колерный паспорт объекта капитального строительства по ул.Техническая д.7 (Литер Б). Мотовилихинского района г.Перми			
Изм.	Кол.уч.	Лист	Недок.	Подпись	Дата	Здание кинотехнологического комплекса	Стадия	Лист	Листов
	Разраб.	Воробьева		<i>[Signature]</i>	01.22		П	7	
	Н.контр.	Постнов		<i>[Signature]</i>	01.22	Боковые фасады	ООО «ПСК АФ-ПРОЕКТ»		

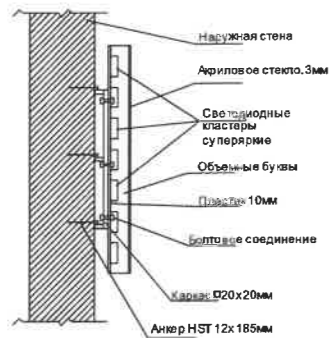


Управление архитектуры и городского дизайна
ДГА администрации г.Перми
СООТВЕТСТВУЕТ АРХИТЕКТУРНОМУ
ОБЛИКУ ГОРОДА ПЕРМИ
«11» 01/2022
Подпись: [Signature]

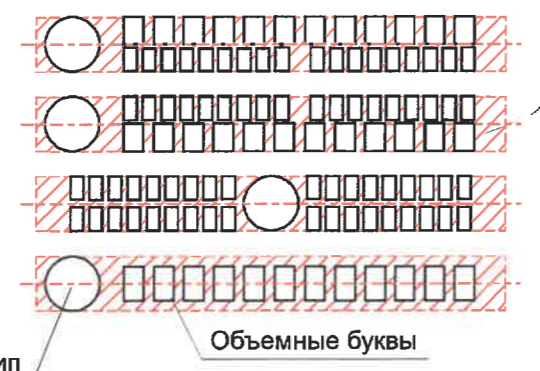
Условное обозначение

- - - - - Единая горизонтальная ось средств размещения информации, рекламных конструкций
- Место размещения средств размещения информации, рекламных конструкций
- Выноска и позиция согласно ведомости средств размещения информации, рекламных конструкций

Узел крепления средств размещения информации



Схемы компоновки объемных букв и/или логотипов, относительно оси и места размещения средств размещения информации



Пример сгруппированных модульных табличек

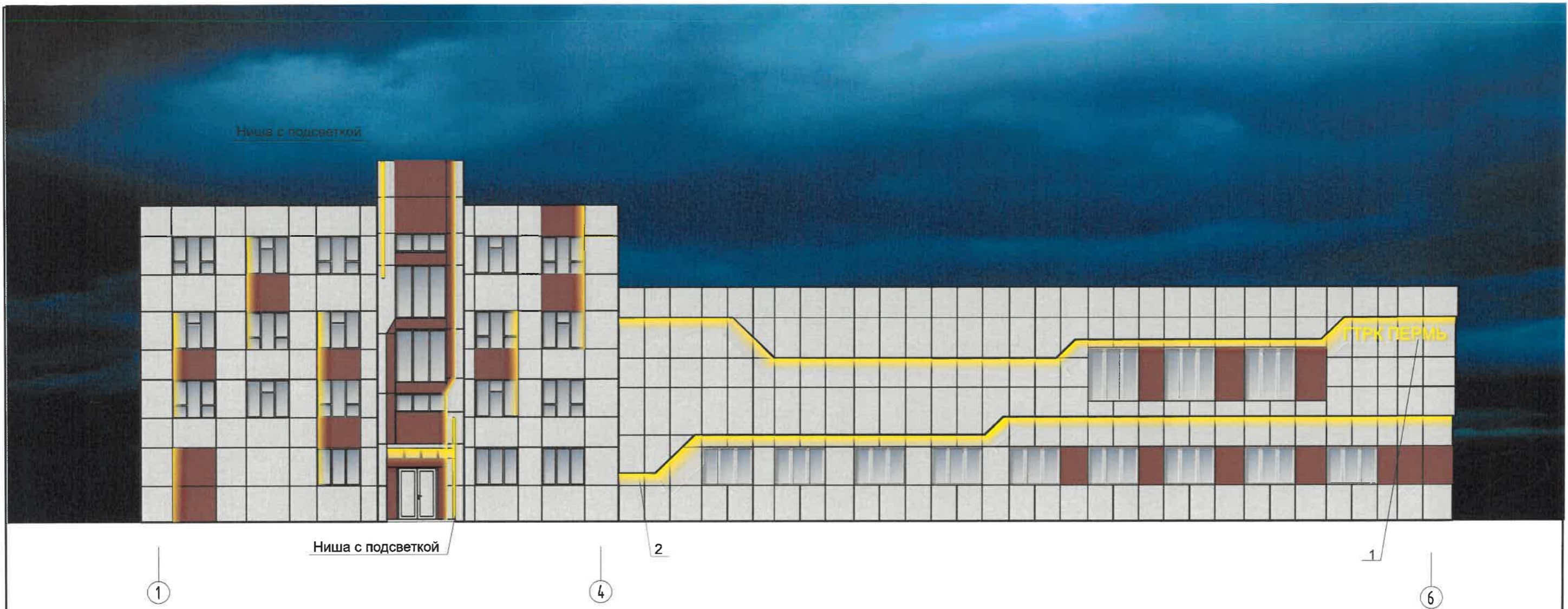
ЦОКОЛЬНЫЙ ЭТАЖ	OO	САЛОН ОПТИКИ
ЦОКОЛЬНЫЙ ЭТАЖ	I BAW EGOSES	
1 ЭТАЖ	k	ЗООМАГАЗИН
1 ЭТАЖ О.Ф.ИС.14	I BAW EGOSES	
1 ЭТАЖ О.Ф.ИС.20	I BAW EGOSES	
ЦОКОЛЬНЫЙ ЭТАЖ	[Logo]	ЗООМАГАЗИН

Условия размещения средств размещения информации, рекламных конструкций.

1. Место размещения информации располагаются относительно условной прямой линии – единой горизонтальной оси. Местоположение оси на фасаде определяется как половина расстояния между верхним и нижним архитектурным элементом (окна, наличники, карниз, фриз и др.), выделяющимся (западающим, выступающим) из плоскости стены.
2. Размещение вывесок и рекламных конструкций должно осуществляться в границах места допустимого размещения средств размещения информации, рекламных конструкций, установленных данным колерным паспортом объектом капитального строительства.
3. Размещение вывесок по отношению друг к другу, их конфигурация, наполненность информацией должны соответствовать Стандартным требованиям к вывескам, их размещению и эксплуатации (далее - Стандартные требования), утвержденным Решением Пермской городской Думы от 15.12.2020 №277.
4. В случае, если планируемые к размещению вывески не соответствуют стандартным требованиям и действующему колерному паспорту, требуется внесение изменений в колерный паспорт путем разработки нового колерного паспорта.
5. Максимальный размер информационных табличек – 0,5 м x 0,7 м (пункт 2.13 Стандартных требований).
6. Узел крепления каждого типа объекта информации разрабатывается отдельным рабочим проектом.
7. В случае размещения рекламной конструкции на фасаде здания, строения, сооружения, такая конструкция должна быть отражена в составе нового колерного паспорта, а ее размещение должно осуществляться в соответствии с действующим порядком установки эксплуатации рекламных конструкций на территории города Перми, утвержденным решением пермской городской Думы, с последующим получением на установку и эксплуатацию рекламной конструкции в установленном порядке.
8. В случае возникновения спорных ситуаций с другими организациями в отношении мест размещения нестандартных вывесок, расположенных не в границах занимаемого помещения, регулирование конфликта и окончательное решение по размещению вывесок той или иной претендующей организации в соответствии с положениями Жилищного кодекса Российской Федерации должно приниматься на собрании собственников помещений

Ведомость средств размещения информации, рекламных конструкций

№	тип объекта, материал, способы крепления	цвет (с указанием RAL)	наличие подсветки
1.	Указатель с наименованием улицы и номером дома (здания) (пункт 11.4.2 решения Пермской городской Думы от 15.12.2020 № 277). Пластик, металл.	Синий: R-(0), G-(20), B-(120); белый	Возможна подсветка
2.	Информационная табличка (режимник). Одиночная (500x700) или модульная. Оргстекло, пластик, металл, выклейки	Фирменные цвета	Без подсветки
3.	Вывеска - объемные буквы и/или логотипы без подложки на металлических направляющих в цвет фасада на стене здания. Металл, пластик, пленки	Фирменные цвета	Внешняя или внутренняя, светодиодами
ПД-287/21-ПОФ			
Колерный паспорт объекта капитального строительства по ул.Техническая д.7 (Литер Б). Мотовилихинского района г.Перми			
Изм.	Кол.уч	Лист	Недок
Разраб.	Воробьева	01	22
		Подпись	Дата
		[Signature]	01.22
			Стадия
			Лист
			Листов
Здание кинотехнологического комплекса			П 8
Размещение средств размещения информации, рекламных конструкций. (главный фасад)			ООО «ПСК АФ-ПРОЕКТ»
Н.контр.	Постнов	01	22



СОГЛАСОВАНО
 1^й заместитель начальника ДГА
 г. Перми - главный архитектор
 Д.Ю. Лапшин
 20.12.22


Условные обозначения:


- 1 Вывеска (объемные буквы со светодиодной лентой) Оргстекло, металл, пластик.
- 2 Светодиодные ленты, утопленные в канавку между разными плоскостями отделки фасада.


Пояснительная записка:


Дизайн-проект архитектурно-художественной подсвет здания делает акцент на главный фасад архитектурных элементов и подсвечивает разность плоскостей отделки фасада. В центральной части фасада имеются вертикально направленные узкие ниши с подсветкой, конструкция данных ниш разработана в разделе 287/21-АС2. Кроме того вертикальное свечение визуально вытягивает здание, придавая ему парадность. А так же световые короба буквы ГТРК Пермь

						ПД-287/21-ПОФ			
						Колерный паспорт объекта капитального строительства по ул.Техническая д.7 (Литер Б). Мотовилихинского района г.Перми			
Изм.	Кол.уч.	Лист	Чедок	Подпись	Дата	Здание кинотехнологического комплекса	Стадия	Лист	Листов
	Разраб.	Воробьева		<i>[Signature]</i>	01.22		П	9	
	Н.контр.	Постнов		<i>[Signature]</i>	01.22	Архитектурно-художественная подсветка (главный фасад)	ООО «ПСК АФ-ПРОЕКТ»		

позиция ведомости отделки фасадов	Координаты цвета RAL 9010	C:	0	
		M:	0	
		Y:	5	
		K:	0	
		R:	247	
		G:	249	
1,3,4,6,9		B:	239	



позиция ведомости отделки фасадов	Координаты цвета RAL 3009	C:	5	
		M:	90	
		Y:	100	
		K:	80	
		R:	112	
		G:	55	
2		B:	49	

позиция ведомости отделки фасадов	Координаты цвета RAL 9002	C:	5	
		M:	0	
		Y:	10	
		K:	10	
		R:	221	
		G:	222	
5		B:	212	

позиция ведомости отделки фасадов	Координаты цвета RAL 7036	C:	10	
		M:	10	
		Y:	10	
		K:	40	
		R:	154	
		G:	150	
8		B:	151	

СОГЛАСОВАНО
 1^й заместитель начальника ДГА
 г. Перми - главный архитектор
 Д.Ю. Лапшин



						ПД-287/21-ПОФ			
						Колерный паспорт объекта капитального строительства			
						по ул.Техническая д.7 (Литер Б). Мотовилихинского района г.Перми			
Изм.	Кол.уч.	Лист	№док	Подпись	Дата	Здание кинотехнологического комплекса	Стадия	Лист	Листов
							П	10	
Разраб.		Воробьева			01.22	Эталоны колеров	ООО «ПСК АФ-ПРОЕКТ»		
Н.контр.		Постнов			01.22				