

Рекламно-производственная компания «Братья»

№ 059-22-01-26-261 от 26.01.2022

Номер и дата входящего заявления о согласовании колерного паспорта (заполняется ДГА)

Заказчик: Ресторан «Кинг Конг пицца»

**ПАСПОРТ ВНЕШНЕГО ОБЛИКА ОБЪЕКТА КАПИТАЛЬНОГО СТРОИТЕЛЬСТВА
(КОЛЕРНЫЙ ПАСПОРТ)**

АДРЕС ОБЪЕКТА: г.Пермь, административный район Мотовилихинский,
улица Баранчинская, здание (строение) № 2

140-01-22-ОФ

ПЕРМЬ, 2022 г.

Ведомость чертежей

ЛИСТ	НАИМЕНОВАНИЕ	ПРИМЕЧАНИЯ
1	Общие данные (начало)	
2	Общие данные (окончание)	
3,4	Существующее состояние фасадов	
5	Фасад в осях А-Г	
6	Фасад в осях 3-1	
7	Фасад в осях 1-3	
8	Фасад в осях Г-А	
9	Размещение средств размещения информации, рекламных конструкций	
10	Эталоны колеров	

Ведомость отделки фасадов

ПОЗ.	ЭЛЕМЕНТ ФАСАДА	ЭТАЛОН ЦВЕТА	ОБОЗНАЧ.	ВИД ОТДЕЛКИ	ПРИМ
1	Основное поле стен тип 1		RAL 7032	Ж/Б панели без отделки	
2	Основное поле стен тип 2			Керамический красный кирпич	
3	Цоколь тип 2		RAL 040 40 20	Штукатурка Фасадная краска	
4	Цоколь тип 1		RAL 6027	Штукатурка Фасадная краска	
5	Кровля крыши		RAL 7040	Оцинкованная сталь с полимерным покрытием	
6	Пристрой Кровля пристроя		RAL 3011	Оцинкованная сталь с полимерным покрытием	
7	Кровля пристроя, козырьки		RAL 7040	Оцинкованная сталь с полимерным покрытием	
8	Переплеты окон, дверей, остекление балконов	Белый	RAL 9003	ПВХ профиль	
9	Двери		RAL 3011 RAL 8017 RAL 7000	Металл с окраской атмосферостойкой краской	
10	Водосточная система		RAL 3011	Оцинкованная сталь с полимерным покрытием	
11	Входная группа		RAL 8017	Дерево, окраска	
12	Карниз. Вентиляционная труба	Белый	RAL 9003	Бетон	
13	Ступени			Бетон	
14	Стойки металлические элементы, кровля козырьков		RAL 3011 RAL 7000	Металл с окраской атмосферостойкой краской	
15	Ограждение балконов	Белый	RAL 9003	Композитный материал профлист	

Пояснительная записка.

Краткая характеристика объекта:

Объект капитального строительства - пятиэтажное жилое здание со встроенно-пристроенными помещениями по адресу: г. Пермь, ул. Баранчинская, 2, Мотовилихинского района

Год постройки и ввода в эксплуатацию – 1974 г.

Тип перекрытий: Железобетонный

Материал наружных стен: ж/б панели

Кровля плоская из оцинкованной стали, с внутренним водостоком

Ранее согласованные колерные паспорта: нет

Нахождение в зоне охраны объектов культурного наследия: нет

Раздел «Архитектурно-художественная подсветка» настоящим колерным паспортом не разрабатывается. Освещение фасада осуществляется прожекторами у главного входа и за счет свечения окон и вывесок

Настоящим колерным паспортом:

- сохраняются типы отделки и цветовое решение фасадов и входных групп;

- уточняется типы и места размещения средств размещения информации, рекламных конструкций;

В соответствии с Градостроительным кодексом Российской Федерации, решением Пермской городской Думы от 15.12.2020 № 277 «Об утверждении Правил благоустройства территории города Перми и постановлением администрации города Перми от 22.02.2017 № 130 «Об утверждении формы и Порядка согласования паспорта внешнего облика объекта капитального строительства (колерного паспорта)» проекты колерных паспортов либо проекты изменений в колерные паспорта не являются разрешительной документацией на строительство, реконструкцию объекта капитального строительства; не являются правовым основанием на устройство пристроек, навесов, козырьков, других архитектурных элементов;

Предметом согласования данного колерного паспорта являются: принятые цветовые решения элементов фасада, применяемые материалы существующего объекта недвижимости, а также определение возможных видов и типов размещения средств размещения информации на нем. Средства размещения информации, рекламных конструкций, не соответствующие типу и местами их возможного размещения, подлежат демонтажу.

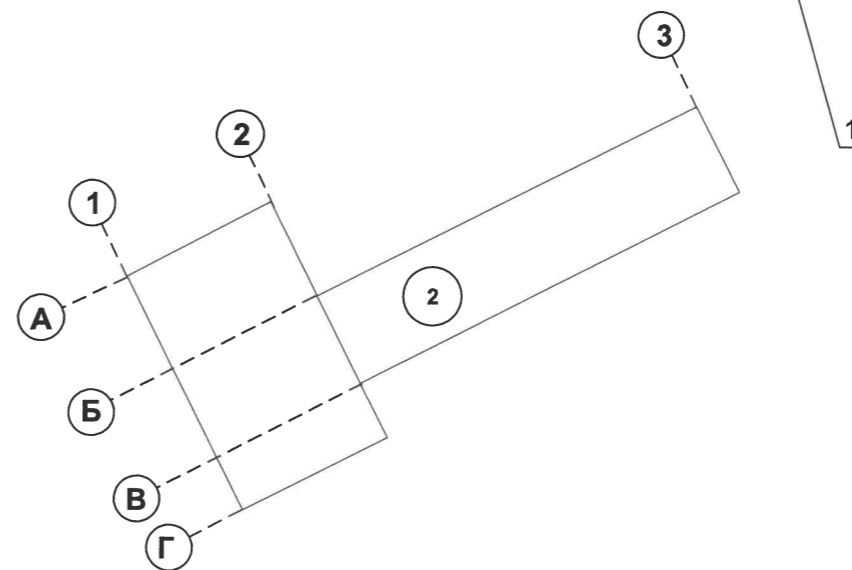
СОГЛАСОВАНО
1^й заместитель начальника ДГА
г. Перми - главный архитектор
Д.Ю. Лапшин
"16" 2021

						140-01-22-ОФ			
						Колерный паспорт объекта капитального строительства по адресу: г. Пермь, Мотовилихинский район, ул. Баранчинская, 2			
Изм.	Кол.уч.	Лист	№ док.	Подпись	Дата	пятиэтажное жилое здание со встроенно-пристроенными помещениями	Стадия	Лист	Листов
Разраб.		Бузмаков А.О.			01.22		П	1	10
						Общие данные (начало)		РПК «Братья»	

Инструкция о порядке производства работ, связанных с окраской фасадов и всех наружных частей зданий, сооружений, строений, расположенных на территории города Перми

1. Окраска (отделка) фасадов и всех наружных частей зданий, сооружений, строений, расположенных на территории города Перми, может производиться лишь на основании паспорта внешнего облика объекта капитального строительства (колерного паспорта), согласованного с департаментом градостроительства и архитектуры администрации г. Перми (далее – ДГА).
2. До начала процесса окраски (отделки) здания или какого-либо сооружения должны быть произведены работы по капитальному ремонту всех без исключения его наружных частей, подлежащих окраске.
3. До начала ремонта зданий, имеющих газосветовую рекламу, сообщить рекламораспространителю о предстоящих работах на фасаде здания с целью сохранения вывесок либо их демонтажа.
4. Полуразрушенные и разрушенные архитектурные художественно-скульптурные элементы фасада: карнизы, фризy, колонны, пилястры, сандрики, кронштейны, обрамления проемов, различные лепные украшения, барельефы, мозаика, художественная роспись и т.п. подлежат обязательному восстановлению в своем первоначальном виде. Категорически запрещается производить окраску здания без предварительного восстановления указанных элементов декора фасада.
5. Металлические поверхности отдельных элементов фасада: чугунные решетки, ограждения балконов и лестниц, элементы входных групп, двери, кронштейны и прочие архитектурно-художественные элементы фасада перед окраской очищаются от грязи, ржавчины, старой краски и покрываются вновь атмосферостойкой краской для металлических поверхностей.
6. В соответствии с выданными образцами цвета (колерами) на окраску (отделку) здания организация, производящая ремонт здания, составляет пробные образцы цвета, которые наносятся на подготовленную для покраски поверхность стены в уровне 1-го этажа здания (не выше 1,5 метров от земли).
7. Проверку и согласование пробного образца цвета (выкрас колера) производит уполномоченный представитель ДГА. Без указанных проверки и согласования производить окраску (отделку) фасадов здания категорически запрещается.
8. Домууправления, организации и учреждения, производящие окраску (отделку) и связанный с нею ремонт фасадов здания, несут ответственность за выполнение настоящей инструкции и могут быть привлечены к административной ответственности за ее нарушение в соответствии со статьей 6.8.2 «Нарушение требований к внешнему виду фасадов зданий, строений, сооружений» Закона Пермского края от 06.04.2015 № 460-ПК «Об административных правонарушениях в Пермском крае».
9. По всем вопросам, связанным с производством работ, необходимо обращаться в ДГА по адресу: г. Пермь, ул. Сибирская, 15, каб. 315, тел. 212-76-98.

СИТУАЦИОННЫЙ ПЛАН



Условные обозначения

- пятиэтажное жилое здание со встроенно-пристроенными помещениями по адресу: г. Пермь, Мотовилихинский район, ул. Баранчинская, 2
- фасады с местами размещения средств размещения информации, рекламных конструкций
- красные линии
- земельный участок, кадастровый номер участка 59:01:3911888:11
- земельный участок, кадастровый номер участка 59:01:3911888:2

Ведомость ссылочных и прилагаемых документов

ОБОЗНАЧЕНИЕ	НАИМЕНОВАНИЕ	ПРИМЕЧАНИЕ
Решение Пермской городской Думы от 15.12.2020 № 277	«Об утверждении правил благоустройства территории города Перми»	
Постановление администрации города Перми от 22.02.2017 № 130	«Об утверждении формы и Порядка согласования паспорта внешнего облика объекта капитального строительства (колерного паспорта)»	

						140-01-22-ОФ			
						Колерный паспорт объекта капитального строительства по адресу: г. Пермь, Мотовилихинский район, ул. Баранчинская, 2			
Изм.	Кол.уч	Лист	Недок	Подпись	Дата	пятиэтажное жилое здание со встроенно-пристроенными помещениями	Стадия	Лист	Листов
	Разраб.	Бузмаков А.О.			01.22		П	2	
						Общие данные (окончание)	РПК «Братья»		

Фасад с осях 1-2
(существующее положение)



Фасад в осях 2-3
(существующее положение)



Фасад в осях 3-2
(существующее положение)



Фасад в осях 2-1
(существующее положение)



						140-01-22-ОФ			
						Колерный паспорт объекта капитального строительства по адресу: г. Пермь, Мотовилихинский район, ул. Баранчинская, 2			
Изм.	Кол.уч	Лист	Недок	Подпись	Дата	пятиэтажное жилое здание со встроенно-пристроенными помещениями	Стадия	Лист	Листов
	Разраб.						П	3	
						Существующее состояние фасадов	РПК «Братья»		

Фасад с осях А-Г
(существующее положение)

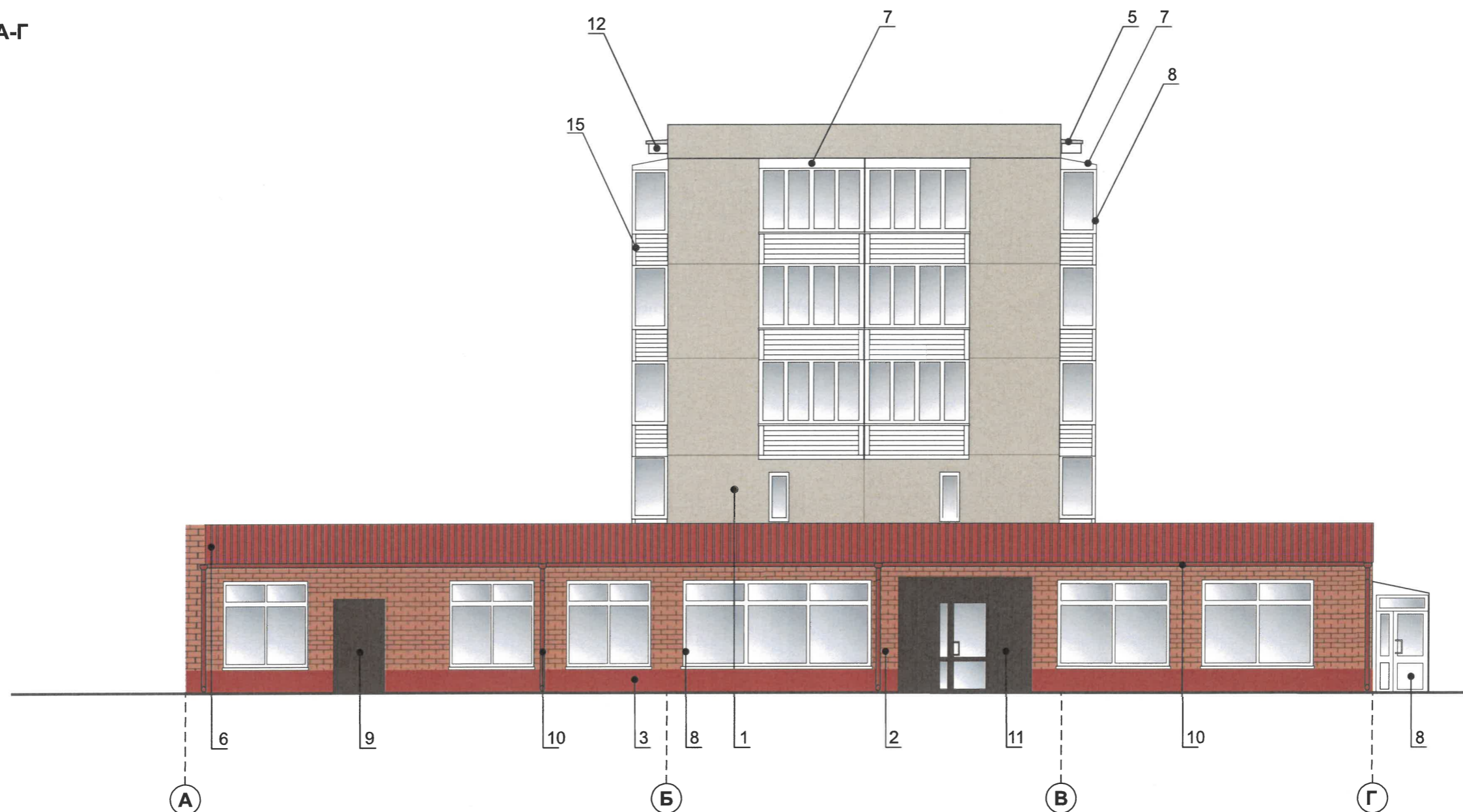


Фасад в осях 2-3
(существующее положение)



						140-01-22-ОФ			
						Колерный паспорт объекта капитального строительства по адресу: г. Пермь, Мотовилихинский район, ул. Баранчинская, 2			
Изм.	Кол.уч	Лист	Недок	Подпись	Дата	пятиэтажное жилое здание со встроенно-пристроенными помещениями	Стадия	Лист	Листов
	Разраб.		Бузмаков А.О.	<i>bu</i>	01.22		П	4	
						Существующее состояние фасадов	РПК «Братья»		

Фасад в осях А-Г



СОГЛАСОВАНО
1^й заместитель начальника ДГА
г. Перми - главный архитектор
Д.Ю. Лапшин
16.01.2022

Условные обозначения:

5 - выноска и номер позиции согласно Ведомости отделки фасадов на листе 1

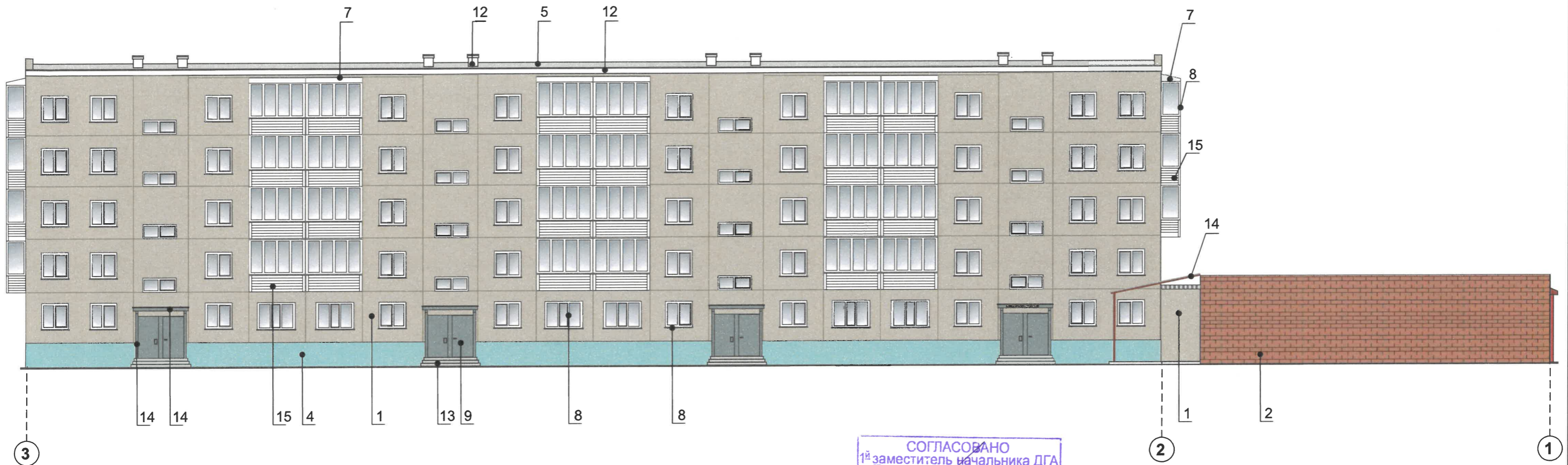
В - условная координационная ось

ПРИМЕЧАНИЕ:

1. В случае, если наружные лестницы при дополнительно устроенных входах в общественные помещения здания выходят за границы предоставленного земельного участка и красные линии квартала, то устройство дополнительных или переустройство существующих входных групп требует получения разрешения в установленном порядке;
2. В случае устройства или переустройства (перепланировки, ремонта, реконструкции) помещений общественного назначения, их входных групп в обязательном порядке должны быть предусмотрены мероприятия по обеспечению доступности данных помещений для маломобильных групп населения, включая инвалидов, использующих кресла-коляски и собак-проводников (далее-МГН) в соответствии с требованиями СП 59.13330.2016 Свод правил. Доступность зданий и сооружений для маломобильных групп населения. Данный свод правил касается функционально-планировочных элементов зданий и сооружений, их участков или отдельных помещений, доступных для МГН (входные узлы, коммуникации, пути эвакуации, помещения и зоны обслуживания, а также их информационное и инженерное обустройство). В частности, лестницы при входах в общественные помещения должны дублироваться пандусами с уклоном не более 1:20 (5%) или иными средствами подъема (подъемные платформы, лифты и т.д.). Согласно вышеуказанному Своду правил наружные лестницы и пандусы должны иметь поручни с учетом технических требований к опорным стационарным устройствам по ГОСТ Р 51261; размеры входной площадки при открывании дверей наружу должны быть не менее 1,4 x 2,0 или 1,5 x 1,85; размеры входной площадки с пандусом не менее 2,2 x 2,2 м.

						140-01-22-ОФ			
						Колерный паспорт объекта капитального строительства по адресу: г. Пермь, Мотовилихинский район, ул. Баранчинская, 2			
Изм.	Кол.уч.	Лист	Недок.	Подпись	Дата	пятиэтажное жилое здание со встроено-пристроенными помещениями	Стадия	Лист	Листов
Разраб.		Бузмаков А.О.		<i>Бузмаков</i>	01.22		П	5	
						Фасад в осях А-Г	РПК «Братья»		

Фасад в осях 3-1



СОГЛАСОВАНО
 1^й заместитель начальника ДГА
 г. Перми - главный архитектор
 Д.Ю. Лапшин
 16.01.2024

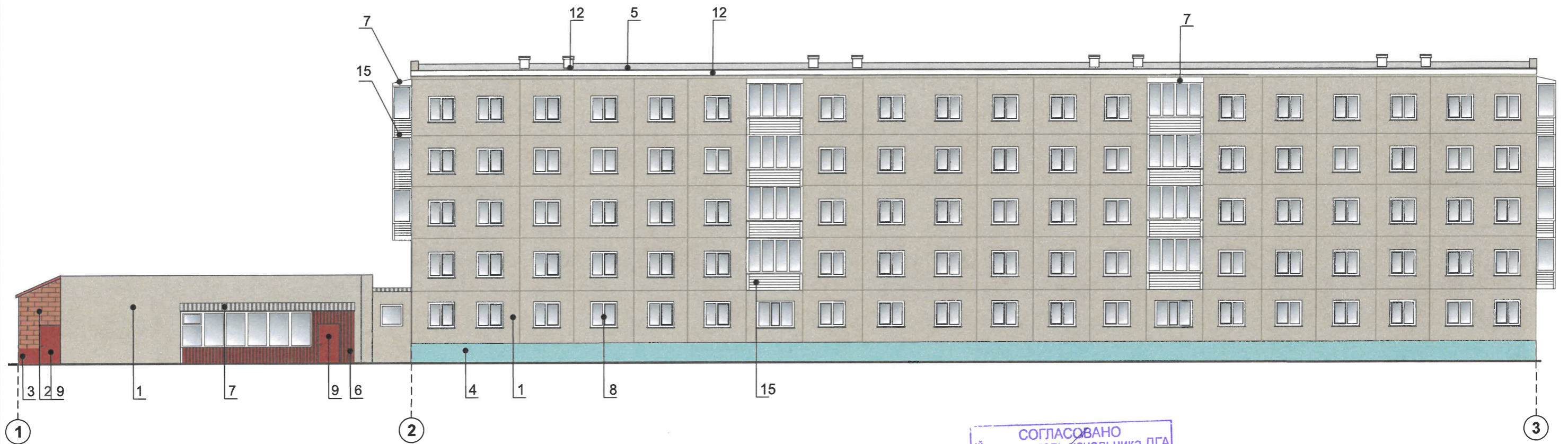
Условные обозначения:

5 - выноска и номер позиции согласно Ведомости отделки фасадов на листе 1

В - условная координационная ось

						140-01-22-ОФ			
						Колерный паспорт объекта капитального строительства по адресу: г. Пермь, Мотовилихинский район, ул. Баранчинская, 2			
Изм.	Кол.уч	Лист	№док	Подпись	Дата	пятиэтажное жилое здание со встроенно-пристроенными помещениями	Стадия	Лист	Листов
Разраб.		Бузмаков А.О.		<i>Бузмаков</i>	01.22		П	6	
						Фасад в осях 3-1	РПК «Братья»		

Фасад в осях 1-3



СОГЛАСОВАНО
 1^й заместитель начальника ДГА
 г. Перми - главный архитектор
 Д.Ю. Лапшин
 16.01.22

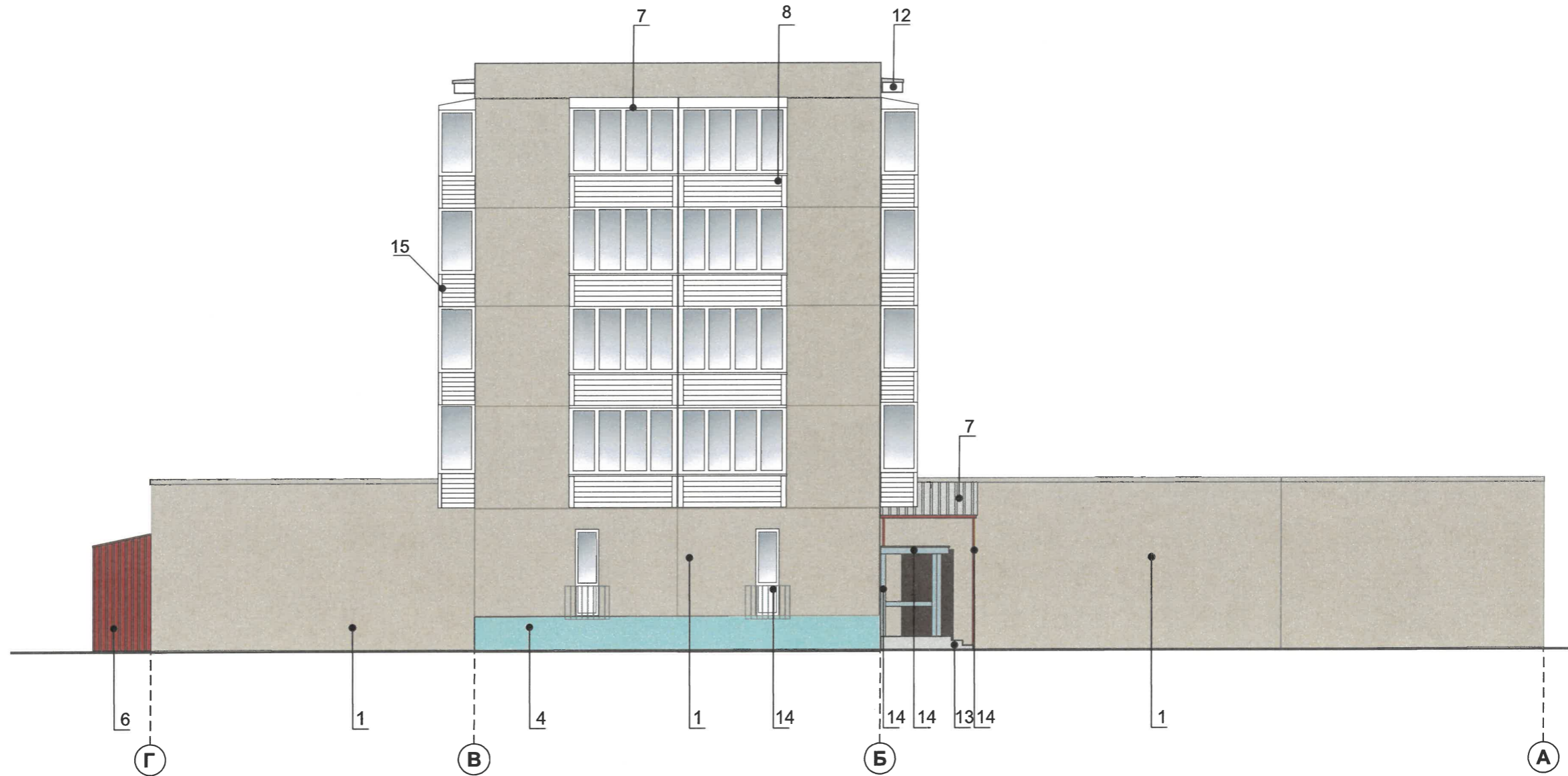
Условные обозначения:

5 - выноска и номер позиции согласно Ведомости отделки фасадов на листе 1

В - условная координационная ось

						140-01-22-ОФ			
						Колерный паспорт объекта капитального строительства по адресу: г. Пермь, Мотовилихинский район, ул. Баранчинская, 2			
Изм.	Кол.уч	Лист	Недок	Подпись	Дата	пятиэтажное жилое здание со встроенно-пристроенными помещениями	Стадия	Лист	Листов
Разраб.				Бузмаков А.О.	01.22		П	7	
						Фасад в осях 1-3	РПК «Братья»		

Фасад в осях Г-А



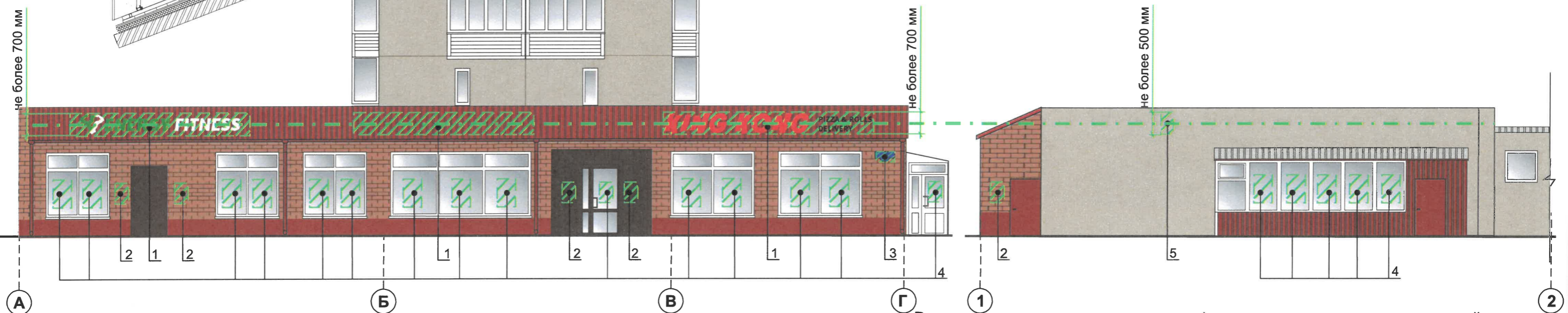
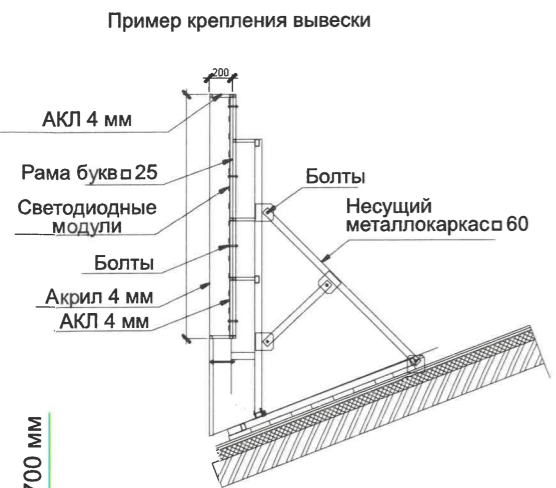
СОГЛАСОВАНО
 1^й заместитель начальника ДГА
 г. Перми - главный архитектор
 Д.Ю. Лапшин
 16.01.2022

Условные обозначения:

5 - выноска и номер позиции согласно Ведомости отделки фасадов на листе 1

В - условная координационная ось

						186-02-22-ОФ			
						Колерный паспорт объекта капитального строительства по адресу: г. Пермь, Мотовилихинский район, ул. Баранчинская, 2			
Изм.	Кол.уч	Лист	№док	Подпись	Дата	пятиэтажное жилое здание со встроенно-пристроенными помещениями	Стадия	Лист	Листов
Разраб.		Бузмаков А.О.		<i>bu</i>	01.22		П	8	
						Фасад в осях Г-А	РПК «Братья»		



Ведомость средств размещения информации, рекламных конструкций

Условные обозначения

- 1 - Выноска и номер позиции согласно ведомости средств размещения, информации и рекламных конструкций
- Ось размещения средств размещения информации, рекламных конструкций.
- Место допустимого размещения средств размещения информации, рекламных конструкций.

Управление архитектуры и городского дизайна
ДГА администрации г.Перми
**СООТВЕТСТВУЕТ АРХИТЕКТУРНОМУ
ОБЛИКУ ГОРОДА ПЕРМИ**
«16» августа
Переев С.А. Подпись

№	тип объекта, материал, способы крепления	цвет (с указанием RAL)	наличие подсветки
1	Крышная конструкция в виде объемных букв и /или логотипов без полочки на металлическом каркасе. Металл, пластик, оргстекло	Фирменные цвета	Внутренняя подсветка
2	Информационная табличка Одиночная (500x700) Оргстекло, пластик, металл, пленка	Фирменные цвета	
3	Индивидуальный указатель с наименованием улицы и номером дома (здания) (пункт 11.4.2 решения Пермской городской Думы от 15.12.2020 № 277). Пластик, металл.	Синий R-(0), G-(20), B-(120) белый	
4	Информация-не сплошная пленочная аппликация в виде текста или контура изображения на стекле. Площадь выклейки- не более 30% от площади одного поля остекления. Самоклеющиеся пленки по стеклу или вывеска-панно (постер или световой короб), размещенное в оконном проеме за стеклом. Площадь панно - не более 50% от площади одного поля.	Фирменные цвета	Возможна подсветка
5	Панель-кронштейн. Металл, пластик, пленки	Фирменные цвета	Внутренняя подсветка

Условия размещения средств размещения информации, рекламных конструкций

1. Место размещения информации располагаются относительно условной прямой линии – единой горизонтальной оси. Местоположение оси на фасаде определяется как половина расстояния между верхним и нижним архитектурным элементом (окна, наличники, карниз, фриз и др.), выделяющимся (западающим, выступающим) из плоскости стены.
2. Размещение вывесок и рекламных конструкций должно осуществляться в границах места допустимого размещения средств размещения информации, рекламных конструкций, установленных данным колерным паспортом объектом капитального строительства.
3. Размещение вывесок по отношению друг к другу, их конфигурация, наполненность информацией должны соответствовать Стандартным требованиям к вывескам, их размещению и эксплуатации (далее - Стандартные требования), утвержденным Решением Пермской городской Думы от 15.12.2020 №277.
4. В случае, если планируемые к размещению вывески не соответствуют Стандартным требованиям и действующему колерному паспорту, требуется внесение изменений в настоящий колерный паспорт путем разработки нового колерного паспорта.
5. Максимальный размер информационных табличек – 0,5 м x 0,7 м (пункт 2.13 Стандартных требований).
6. Узел крепления каждого типа объекта информации разрабатывается отдельным рабочим проектом.
7. В случае размещения рекламной конструкции на фасаде здания, строения, сооружения, такая конструкция должна быть отражена в составе нового колерного паспорта, а ее размещение должно осуществляться в соответствии с действующим порядком установки эксплуатации рекламных конструкций на территории города Перми, утвержденным решением пермской городской Думы, с последующим получением на установку и эксплуатацию рекламной конструкции в установленном порядке.
8. В случае возникновения спорных ситуаций с другими организациями в отношении мест размещения нестандартных вывесок, расположенных не в границах занимаемого помещения, регулирование конфликта и окончательное решение по размещению вывесок той или иной претендующей организации в соответствии с положениями Жилищного кодекса Российской Федерации должно приниматься на собрании собственников помещений в многоквартирном доме.

						140-01-22-ОФ			
						Колерный паспорт объекта капитального строительства по адресу: г. Пермь, Мотовилихинский район, ул. Баранчинская, 2			
Изм.	Кол.уч	Лист	Недок	Подпись	Дата	пятиэтажное жилое здание со встроенно-пристроенными помещениями	Стадия	Лист	Листов
	Разраб.	Бузмаков А.О.			01.22		П	9	
						Размещение средств размещения информации, рекламных конструкций;	РПК «Братья»		

позиция ведомости отделки фасадов	RAL7032	C	0	
		M	0	
		Y	20	
		K	40	
		R	185	
		G	185	
		B	168	
1	RAL 3011	C	20	
		M	100	
		Y	100	
		K	40	
		R	126	
		G	41	
		B	44	
позиция ведомости отделки фасадов	RAL 6027	C	60	
		M	0	
		Y	30	
		K	0	
		R	129	
		G	192	
		B	187	
4	RAL 7040	C	20	
		M	5	
		Y	10	
		K	40	
		R	157	
		G	163	
		B	166	
позиция ведомости отделки фасадов	RAL 7040	C	20	
		M	5	
		Y	10	
		K	40	
		R	157	
		G	163	
		B	166	
5, 7	RAL 7040	C	20	
		M	5	
		Y	10	
		K	40	
		R	157	
		G	163	
		B	166	

позиция ведомости отделки фасадов	RAL 9003	C	0	
		M	0	
		Y	0	
		K	0	
		R	244	
		G	248	
		B	244	
8, 12, 15	RAL 8017	C	60	
		M	80	
		Y	60	
		K	60	
		R	68	
		G	50	
		B	45	
позиция ведомости отделки фасадов	RAL 7000	C	40	
		M	10	
		Y	10	
		K	40	
		R	126	
		G	139	
		B	146	
9, 11	RAL 040 40 20	C	39	
		M	56	
		Y	55	
		K	35	
		R	125	
		G	90	
		B	80	
позиция ведомости отделки фасадов	RAL 040 40 20	C	39	
		M	56	
		Y	55	
		K	35	
		R	125	
		G	90	
		B	80	
9, 14	RAL 040 40 20	C	39	
		M	56	
		Y	55	
		K	35	
		R	125	
		G	90	
		B	80	
позиция ведомости отделки фасадов	RAL 040 40 20	C	39	
		M	56	
		Y	55	
		K	35	
		R	125	
		G	90	
		B	80	
3	RAL 040 40 20	C	39	
		M	56	
		Y	55	
		K	35	
		R	125	
		G	90	
		B	80	

СОГЛАСОВАНО
1^й заместитель начальника ДГА
г. Перми - главный архитектор
Д.Ю. Папшин
16.01.2024

						140-01-22-ОФ			
						Колерный паспорт объекта капитального строительства по адресу: г. Пермь, Мотовилихинский район, ул. Баранчинская, 2			
Изм.	Кол.уч	Лист	Недок	Подпись	Дата	пятиэтажное жилое здание со встроено-пристроенными помещениями	Стадия	Лист	Листов
	Разраб.	Бузмаков А.О.		<i>Бузмаков</i>	01.22		П	10	
						Эталоны колеров	РПК «Братья»		