

ООО "Институт Пермский ПРОМСТРОЙПРОЕКТ "

№059-22-01-26-638 от 17.01.2022

**Заказчик : Унитарная некоммерческая организация - фонд «Фонд защиты прав
граждан- участников долевого строительства Пермского края»**

**ПАСПОРТ ВНЕШНЕГО ОБЛИКА ОБЪЕКТА КАПИТАЛЬНОГО СТРОИТЕЛЬСТВА
(КОЛЕРНЫЙ ПАСПОРТ)**

**АДРЕС ОБЪЕКТА: г. Пермь, административный район Мотовилихинский,
улица КИМ, здание (строение) №14**

шифр: 802/2008-АР.ГЧ.ОФ

ПЕРМЬ 2022 г.

Ведомость чертежей

ЛИСТ	НАИМЕНОВАНИЕ	ПРИМЕЧАНИЯ
1	Общие данные (начало)	
2	Общие данные (окончание)	
3	Существующее состояние здания	
4	Главные фасады	
5	Дворовой и боковой фасады	
6	Размещение средств размещения информации, рекламных конструкций.	
7	Размещение средств размещения информации, рекламных конструкций.	
8	Эталоны колеров	

Ведомость отделки фасадов

ПОЗ.	ЭЛЕМЕНТ ФАСАДА	ЭТАЛОН ЦВЕТА	ОБОЗНАЧ.	ВИД ОТДЕЛКИ	ПРИМ.
1	Основное поле стен, включая стены в лоджиях (тип 1)			Кирпич керамический лицевой без покраски	
2	Отдельное поле стен (тип 2)			Кирпич керамический лицевой без покраски	
3	Торцы балконных плит на фоне стен (тип 1)		RAL 1015	Улучшенная штукатурка, оштукатурка, покраска в цвет фактически примененного кирпича стен (тип 2)	
4	Торцы балконных плит на фоне стен (тип 2)		RAL 040 50 30	Улучшенная штукатурка, оштукатурка, покраска в цвет фактически примененного кирпича стен (тип 1)	
5	Отделка цоколя, боковых стен крылец и пандуса, вставок между окнами ниже отм.0.000		RAL 7037	Улучшенная штукатурка, оштукатурка	
6	Входные двери		RAL 7037	Металлические с покраской в заводских условиях	
7	Окна, балконные двери, эркер по оси И	Белый	RAL 9003	ПВХ профиль	
8	Ограждение крылец, пандуса, переходного коридора в незадымляемую лестничную клетку, "французских" балконов 1эт.		RAL 7037	Профили из нержавеющей стали, полированные	
9	Переплеты витражей лоджий с жалюзийными решетками	Белый	RAL 9003	Алюминиевые без покраски	
10	Козырек входной группы, пожарная лестница		RAL 040 80 05	Профили из углеродистой стали, покрашенные в заводских условиях	
11	Отливы окон, витражей, балконов		RAL 7037	Листовой металл с полимерным покрытием	
12	Остекление эркера по оси И		RAL 7037	Тонированное стекло	
13	Жалюзийные решетки		RAL 7037	Окраска атмосферостойкой краской	

Пояснительная записка

1. Объект капитального строительства: шестнадцатизэтажный жилой дом по адресу : ул.КИМ,14, Мотовилихинского района г.Перми;
 Год постройки и ввод в эксплуатацию: Незавершенное строительство;
 В плане здание прямоугольной конфигурации;
 Несущие стены: каменные, кирпичные
 Кровля: плоская.
 Ранее разработанные колерные паспорта: не разрабатывались;
 Нахождение в границах зон объектов культурного наследия: рассматриваемый объект не располагается в зоне объектов культурного наследия.

2. Настоящим колерным паспортом: определены виды и места размещения информации и рекламных конструкций на фасадах, сохраняются типы отделки и их цветовые решения;
 Раздел "Архитектурно- художественная подсветка" настоящим колерным паспортом не разрабатывается.
 Освещение фасада осуществляется за счет свечения окон и вывесок;

3. В соответствии с Градостроительным кодексом Российской Федерации, решением Пермской городской Думы от 15.12.2020 № 277 «Об утверждении Правил благоустройства территории города Перми» и постановлением администрации города Перми от 22.02.2017 № 130 «Об утверждении формы и Порядка согласования паспорта внешнего облика объекта капитального строительства (колерного паспорта)» проекты колерных паспортов либо проекты изменений в колерные паспорта не являются разрешительной документацией на строительство, реконструкцию объекта капитального строительства; не являются правовым основанием на устройство (переустройство, демонтаж) пристроек, навесов, козырьков и других архитектурных элементов объекта капитального строительства.
 Предметом согласования данного колерного паспорта являются: принятые цветовые решения элементов фасада, применяемые материалы существующего объекта недвижимости, а также определение возможных типов размещения средств размещения информации на нем. Средства размещения информации, рекламные конструкции, не соответствующие типу и местам их возможного размещения, подлежат демонтажу.

Ведомость ссылочных и прилагаемых документов

ОБОЗНАЧЕНИЕ	НАИМЕНОВАНИЕ	ПРИМЕЧАНИЯ
	<u>Ссылочные документы</u>	
Решения Пермской городской Думы от 15.12.2020 № 277	Об утверждении Правил благоустройства территории города Перми	
Постановление администрации г.Перми от 22.02.2017 № 130	Об утверждении формы и Порядка согласования паспорта внешнего облика объекта капитального строительства (колерного паспорта)	

СОГЛАСОВАНО
 1^й заместитель начальника ДГА
 г. Перми - главный архитектор
 Д.Ю. Калинин
 02.22

802/2008-АР.ГЧ.ОФ					
Колерный паспорт объекта капитального строительства по ул.КИМ, 14, Мотовилихинского района г.Перми					
Изм.	Кол.уч.	Лист	№ док.	Подп.	Дата
Разработал	Конев В.В.				02.22
		Шестнадцатизэтажный жилой дом	Стадия	Лист	Листов
			П	1	8
Н.контроль	Рогозин Е.Ю.	Общие данные (начало)			
			ООО "Институт Пермский ПРОМСТРОЙПРОЕКТ"		

Копировал

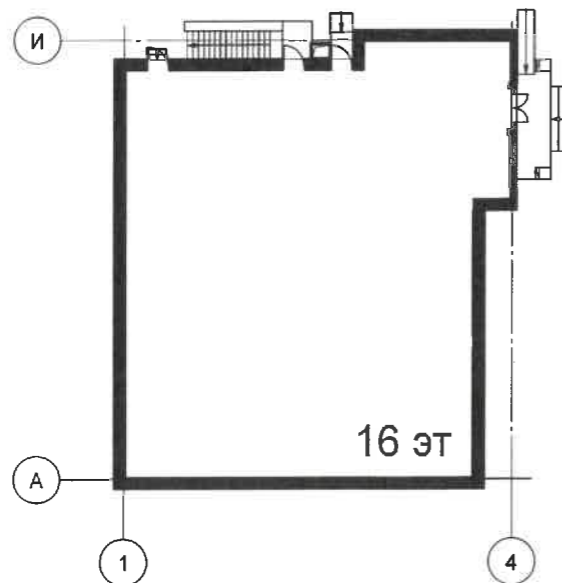
ПРОМСТРОЙПРОЕКТ

ИНСТРУКЦИЯ

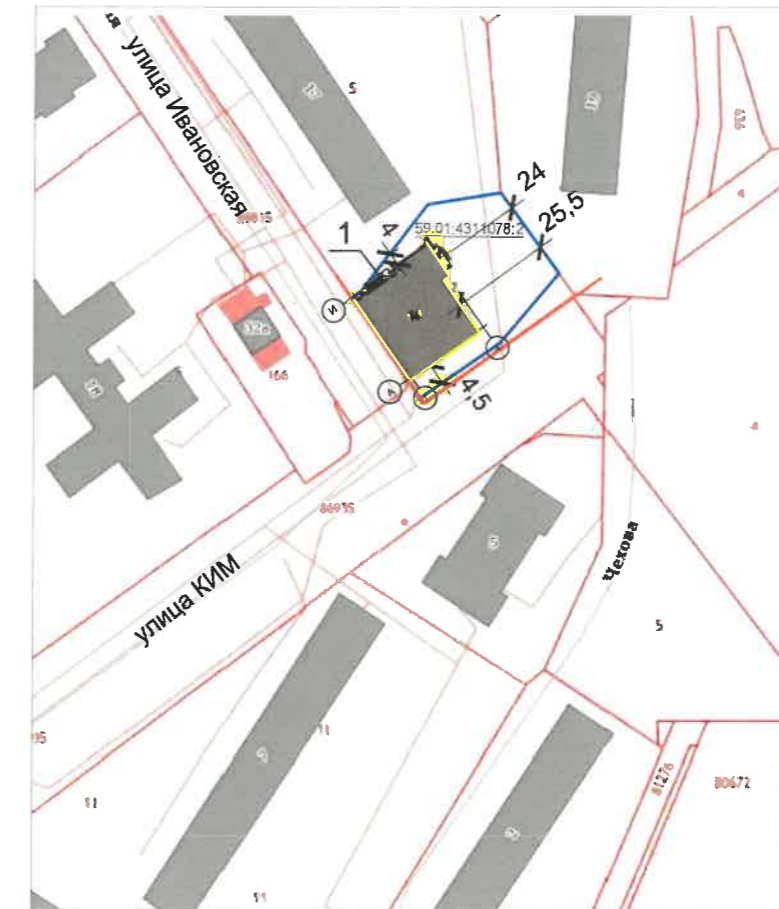
о порядке производства работ, связанных
с окраской фасадов и всех наружных частей зданий,
сооружений, строений, расположенных на территории города Перми

1. Окраска (отделка) фасадов и всех наружных частей зданий, сооружений, строений, расположенных на территории города Перми, может производиться лишь на основании паспорта внешнего облика объекта капитального строительства (колерного паспорта), согласованного с департаментом градостроительства и архитектуры администрации г. Перми (далее - ДГА).
2. До начала процесса окраски (отделки) здания или какого-либо сооружения должны быть произведены работы по капитальному ремонту всех без исключения его наружных частей, подлежащих окраске.
3. До начала ремонта зданий, имеющих газосветовую рекламу, сообщить рекламораспространителю о предстоящих работах на фасаде здания с целью сохранения вывесок либо их демонтажа.
4. Полуразрушенные и разрушенные архитектурные художественно-скульптурные элементы фасада: карнизы, фризы, колонны, пилястры, сандрики, кронштейны, обрамления проемов, различные лепные украшения, барельефы, мозаика, художественная роспись и т.п. подлежат обязательному восстановлению в своем первоначальном виде. Категорически запрещается производить окраску здания без предварительного восстановления указанных элементов декора фасада.
5. Металлические поверхности отдельных элементов фасада: чугунные решетки, ограждения балконов и лестниц, элементы входных групп, двери, кронштейны и прочие архитектурно-художественные элементы фасада перед окраской очищаются от грязи, ржавчины, старой краски и покрываются вновь атмосферостойкой краской для металлических поверхностей.
6. В соответствии с выданными образцами цвета (колерами) на окраску (отделку) здания организация, производящая ремонт здания, составляет пробные образцы цвета, которые наносятся на подготовленную для покраски поверхность стены в уровне 1-го этажа здания (не выше 1,5 метров от земли).
7. Проверку и согласование пробного образца цвета (выкрас колера) производит уполномоченный представитель ДГА. Без указанных проверки и согласования производить окраску (отделку) фасадов здания категорически запрещается.
8. Домоуправления, организации и учреждения, производящие окраску (отделку) и связанный с нею ремонт фасадов здания, несут ответственность за выполнение настоящей инструкции и могут быть привлечены к административной ответственности за ее нарушение в соответствии со статьей 6.8.2 «Нарушение требований к внешнему виду фасадов зданий, строений, сооружений» Закона Пермского края от 06.04.2015 № 460-ПК «Об административных правонарушениях в Пермском крае».
9. По всем вопросам, связанным с производством работ, необходимо обращаться в ДГА по адресу: г. Пермь, ул. Сибирская, 15, каб. 315, тел. 212-76-98.

План координационных осей



Ситуационный план М 1:1000



Условные обозначения:

- многоквартирный дом по адресу: г.Пермь, Мотовилихинский район, ул.КИМ,14
- фасады с местами размещения средств размещения информации, рекламных конструкций
- красные линии
- земельный участок, кадастровый номер участка 59:01:431 1078:2

1. Координационные оси расставлены условно

802/2008-АР.ГЧ.ОФ					
Колерный паспорт объекта капитального строительства по ул.КИМ, 14, Мотовилихинского района г.Перми					
Изм.	Кол. уч.	Лист	№ док.	Подп.	Дата
Разработал		Конев В.В.			02.22
Шестнадцатизэтажный жилой дом				Стадия	Лист
				П	2
Общие данные (окончание)				ООО "Институт Пермский ПРОМСТРОЙПРОЕКТ"	
Н.контроль		Рогозин Е.Ю.			02.22

Копировал

А3

Вид со стороны ул.КИМ



Вид со стороны ул.Ивановская



						802/2008-АР.ГЧ.ОФ			
						Колерный паспорт объекта капитального строительства по ул.КИМ, 14, Мотовилихинского района г.Перми			
Изм.	Кол. уч.	Лист	№ док.	Подп.	Дата	Шестнадцатиэтажный жилой дом	Стадия	Лист	Листов
Разработал	Конев В.В.			<i>[Signature]</i>	02.22		П	3	
						Существующее состояние здания	ООО "Институт Пермский ПРОМСТРОЙПРОЕКТ"		
Н.контроль	Рогозин Е.Ю.			<i>[Signature]</i>	02.22				

Фасад со стороны ул.КИМ (1-4)

Фасад со стороны ул.Ивановская (И-А)

Условные обозначения:



- выноска и номер позиции согласно Ведомости отделки фасадов на листе 1

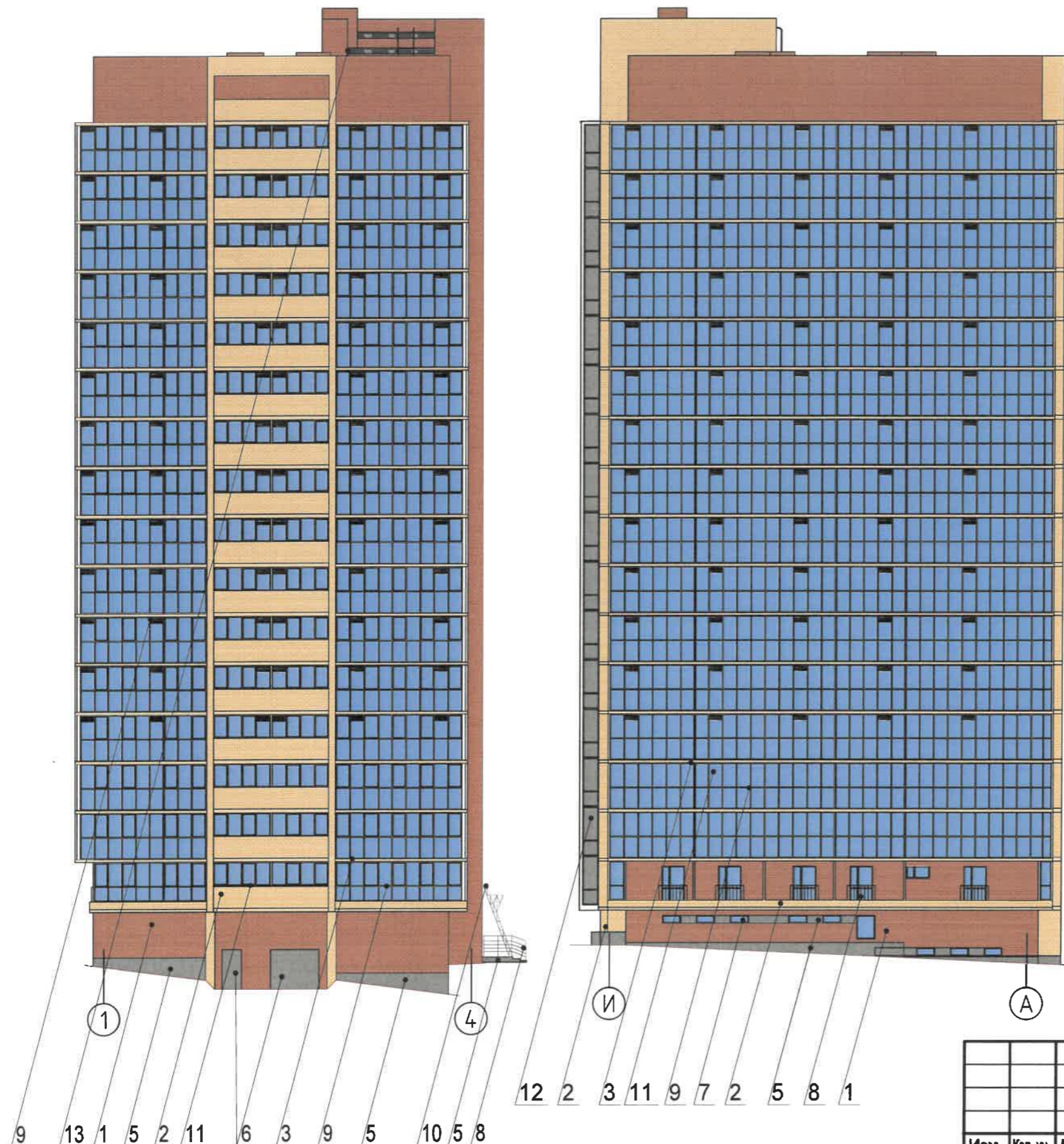


- условная координационная ось

ПРИМЕЧАНИЕ:

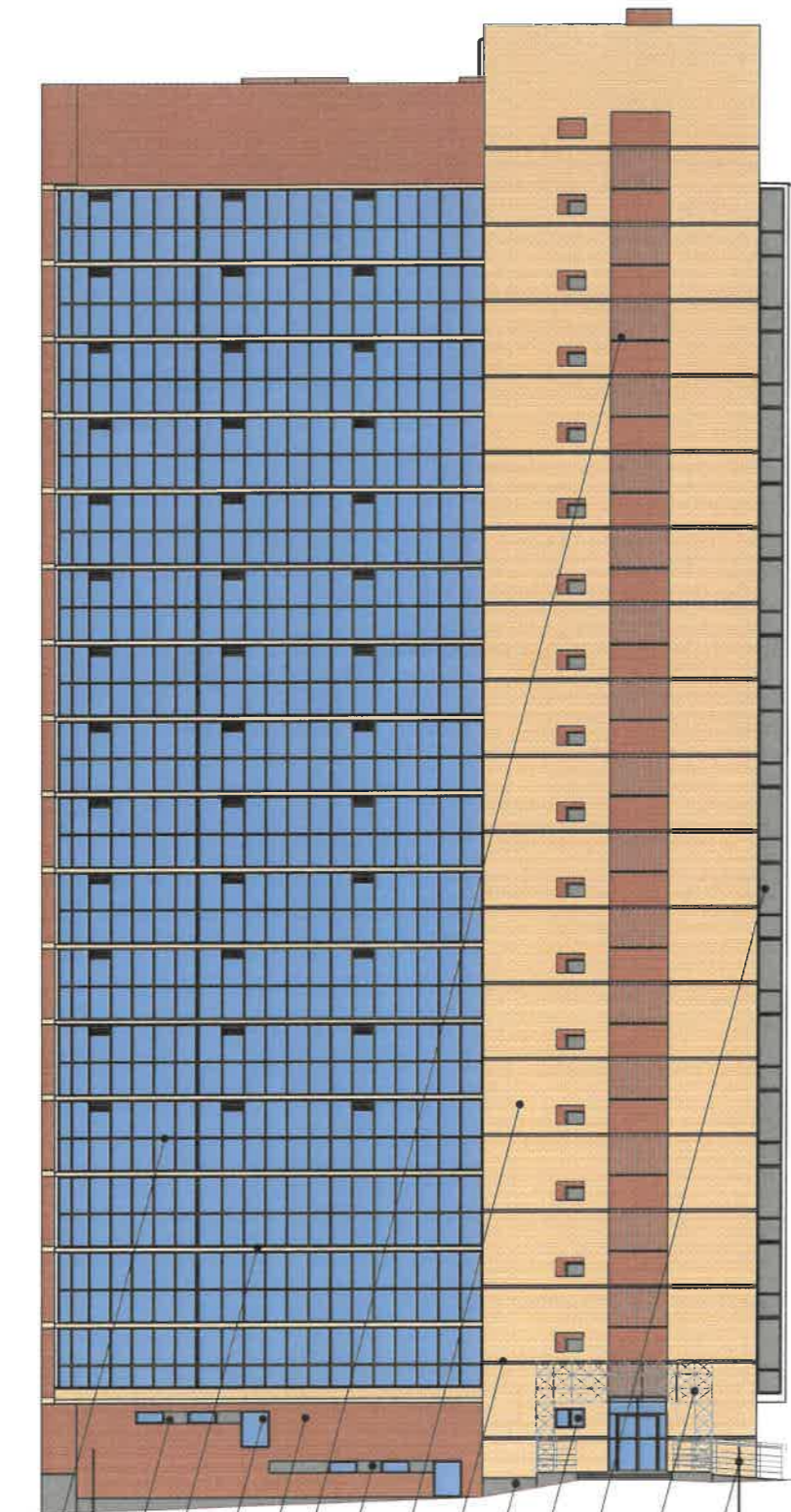
1. В случае, если наружные лестницы при дополнительно устроенных входах в общественные помещения здания выходят за границы предоставленного земельного участка и красные линии квартала, то устройство дополнительных или переустройство существующих входных групп требует получения разрешения в установленном порядке;
2. В случае устройства или переустройства (перепланировки, ремонта, реконструкции) помещений общественного назначения, их входных групп в обязательном порядке должны быть предусмотрены мероприятия по обеспечению доступности данных помещений для маломобильных групп населения, включая инвалидов, использующих кресла-коляски и собак-проводников (далее-МГН) в соответствии с требованиями СП 59.13330.2016 Свод правил. Доступность зданий и сооружений для маломобильных групп населения. Данный свод правил касается функционально-планировочных элементов зданий и сооружений, их участков или отдельных помещений, доступных для МГН (входные узлы, коммуникации, пути эвакуации, помещения и зоны обслуживания, а также их информационное и инженерное обустройство). В частности, лестницы при входах в общественные помещения должны дублироваться пандусами с уклоном не более 1:20 (5%) или иными средствами подъема (подъемные платформы, лифты и т.д.). Согласно вышеуказанному Своду правил наружные лестницы и пандусы должны иметь поручни с учетом технических требований к опорным стационарным устройствам по ГОСТ Р 51261; размеры входной площадки при открывании дверей наружу должны быть не менее 1,4 x 2,0 или 1,5 x 1,85; размеры входной площадки с пандусом не менее 2,2 x 2,2 м.

СОГЛАСОВАНО
 1^й заместитель начальника ДГА
 г. Перми - главный архитектор
 Д.В. Пашин
 2022



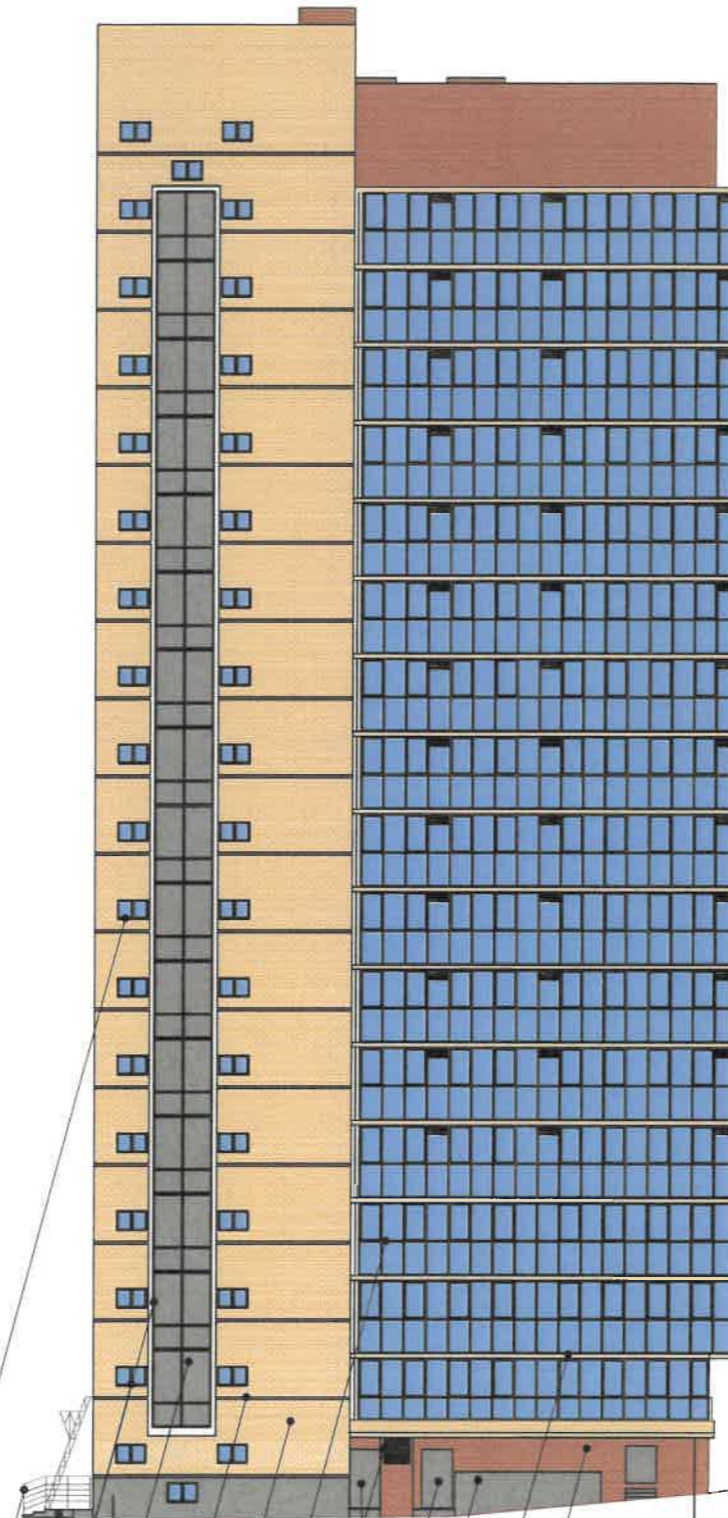
						802/2008-АР.ГЧ.ОФ			
						Колерный паспорт объекта капитального строительства по ул.КИМ, 14, Мотовилихинского района г.Перми			
Изм.	Кол.уч.	Лист	№ док.	Подп.	Дата	Шестнадцатизэтажный жилой дом	Стадия	Лист	Листов
Разработал		Конев В.В.		<i>В.В. Конев</i>	02.22		П	4	
Н.контроль		Рогозин Е.Ю.		<i>Е.Ю. Рогозин</i>	02.22	Главные фасады	ООО "Институт Пермский ПРОМСТРОЙПРОЕКТ"		

Дворовой фасад (А-И)



9 5 3 7 1 8 5 2 4 5 7 12 10 8



Боковой фасад (4-1)



11 8 5 7 12 4 2 9 13 6 5 3 1

СОГЛАСОВАНО
1^й заместитель начальника ДГА
г. Перми - главный архитектор
[Signature]

Условные обозначения:

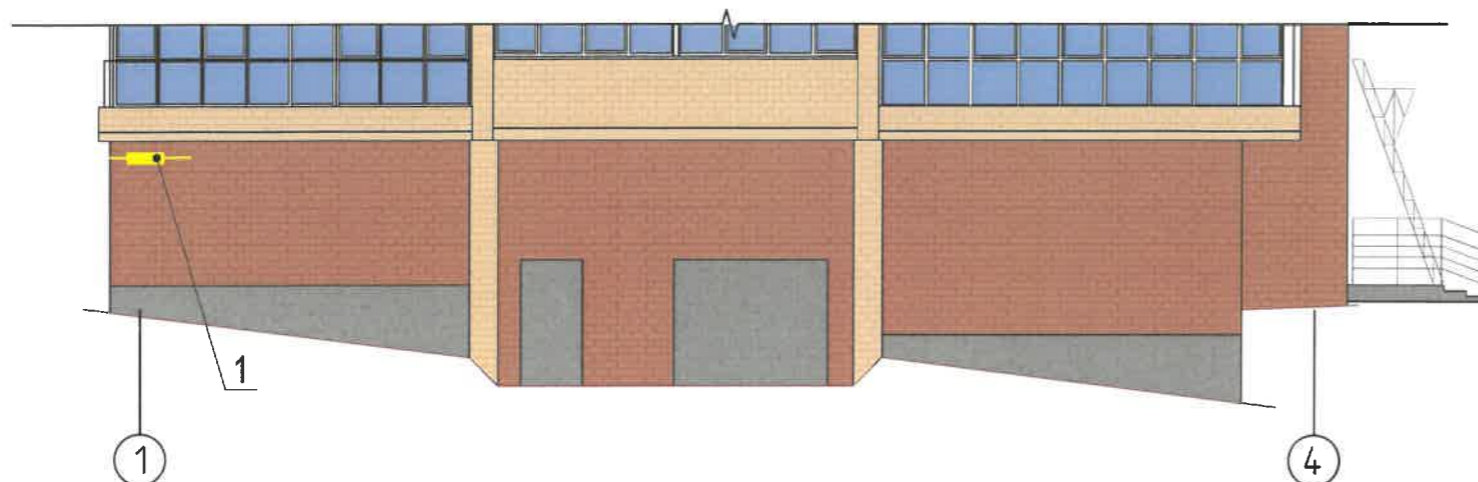
-  - выноска и номер позиции согласно Ведомости отделки фасадов на листе 1
-  - условная координационная ось

ПРИМЕЧАНИЕ:

1. Дополнительное оборудование - размещаемые на фасадах здания, строения, сооружения системы технического обеспечения эксплуатации зданий, строений, сооружений (наружные блоки систем кондиционирования и вентиляции, маскирующие ограждения (экраны, решетки), вентиляционные трубопроводы, антенны, видеокамеры наружного наблюдения, электрощиты, кабельные линии, иное подобное оборудование), защитные устройства (решетки, рольставни), почтовые ящики, часы, банкоматы, элементы архитектурно-художественной подсветки, флагштоки и иное оборудование.
2. Размещение дополнительного оборудования, дополнительных элементов и устройств на фасадах объектов капитального строительства допускается при соблюдении следующих условий:
 - соответствие размещения дополнительного оборудования архитектурному решению фасадов, предусмотренному проектной документацией, в соответствии с которой осуществлено строительство (реконструкция) Объекта, с привязкой к единой (вертикальной, горизонтальной) системе осей фасадов;
 - единая горизонтальная ось - условная прямая линия. Определяется как половина расстояния между верхним и нижним архитектурным элементом (окна, наличники, карниз, фриз и другие), выделяющимся (западающим, выступающим) из плоскости стены;
 - единая вертикальная ось - условная прямая линия. Определяется как половина расстояния между границами одного архитектурного элемента (окна, двери, колонны) либо между двумя архитектурными элементами (окна, двери, колонны);
 - комплексное решение размещения оборудования - единое архитектурное и цветое решение (в том числе размер, форма, материал);
 - размещение дополнительного оборудования на архитектурных деталях, элементах декора, поверхностях с ценной архитектурной отделкой, а также крепление, ведущее к повреждению архитектурных поверхностей, не допускаются
3. Размещение дополнительного оборудования не должно нарушать законные интересы собственников жилых помещений в непосредственной близости с оборудованием.
4. Внешние блоки кондиционирования закрываются декоративными экранами в цвет фасада.
5. Наружные системы кондиционирования устанавливаются: у жилых помещений - за счет внутреннего пространства балкона/лоджии, у не жилых - за счет пространства помещений.

						802/2008-АР.ГЧ.ОФ			
						Колерный паспорт объекта капитального строительства по ул.КИМ, 14, Мотовилихинского района г.Перми			
Изм.	Кол. уч.	Лист	№ док.	Подп.	Дата	Шестнадцатизэтажный жилой дом	Стадия	Лист	Листов
Разработал					02.22		П	5	
Н.контроль					02.22	Дворовой и боковой фасады	ООО "Институт Пермский ПРОМСТРОЙПРОЕКТ"		

Фрагмент главного фасада (1-4)






Ведомость средств размещения информации, рекламных конструкций

№	Тип объекта, материал, способы крепления	Цвет	Наличие подсветки
1	Указатель с наименованием улицы и номером дома (здания) (пункт 11.4.2 решения Пермской городской Думы от 15.12.2020 № 277). Пластик, металл.	Синий RAL 5005 (RGB 0 20 120), Белый RAL 9003	Возможна подсветка
2	Указатель номера подъезда и квартир (пункт 11.4.2 решения Пермской городской Думы от 15.12.2020 № 277). Оргстекло, металл, пластик.	Синий RAL 5005 (RGB 0 20 120), Белый RAL 9003	Возможна подсветка

Фрагмент главного фасада (И-А)



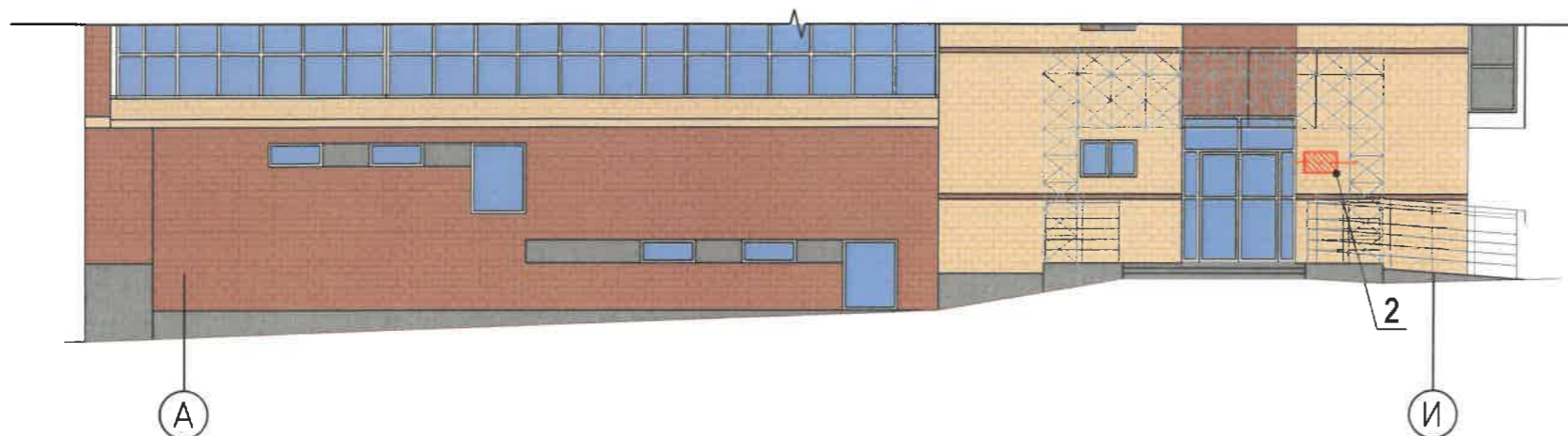
Условные обозначения:

-  1 - Выноска и номер позиции согласно Ведомости средств размещения информации, рекламных конструкций
-  - Единая горизонтальная ось средств размещения информации, рекламных конструкций
-  - Место допустимого размещения средств размещения информации, рекламных конструкций

Управление архитектуры и городского дизайна
ДГА администрации г.Перми
СООТВЕТСТВУЕТ АРХИТЕКТУРНОМУ
ОБЛИКУ ГОРОДА ПЕРМИ
«18.02.2022»
Подпись: *Карасева*

						802/2008-АР.ГЧ.ОФ			
						Колерный паспорт объекта капитального строительства по ул.КИМ, 14, Мотовилихинского района г.Перми			
Изм.	Кол. уч.	Лист	№ док.	Подп.	Дата	Шестнадцатизэтажный жилой дом	Стадия	Лист	Листов
Разработал	Конов В.В.			<i>В.В. Конов</i>	02.22		П	6	
Н.контроль	Рогозин Е.Ю.			<i>Е.Ю. Рогозин</i>	02.22	Размещение средств размещения информации, рекламных конструкций	ООО "Институт Пермский ПРОМСТРОЙПРОЕКТ"		

Фрагмент дворового фасада (А-И)



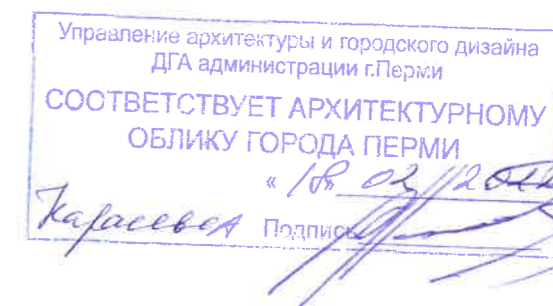
Узел крепления средств размещения информации



Условные обозначения:

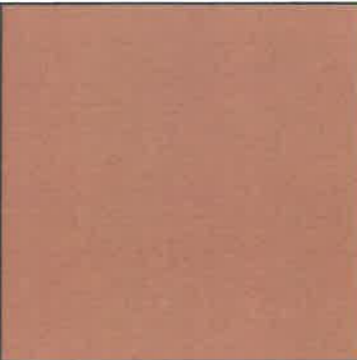
- Выноска и номер позиции согласно Ведомости средств размещения информации, рекламных конструкций
- Единая горизонтальная ось средств размещения информации, рекламных конструкций
- Место допустимого размещения средств размещения информации, рекламных конструкций

1. Место размещения информации располагаются относительно условной прямой линии - единой горизонтальной оси. Местоположение оси на фасаде определяется как половина расстояния между верхним и нижним архитектурным элементом (окна, наличники, карниз, фриз и др.), выделяющимся (западающим, выступающим) из плоскости стены.
2. Размещение вывесок и рекламных конструкций должно осуществляться в границах места допустимого размещения средств размещения информации, рекламных конструкций, установленных данным колерным паспортом объекта капитального строительства.
3. Размещение вывесок по отношению друг к другу, их конфигурация, наполненность информацией должны соответствовать Стандартным требованиям к вывескам, их размещению и эксплуатации (далее - Стандартные требования), утвержденным Решением Пермской городской Думы от 15.12.2020 №277.
4. В случае, если планируемые к размещению вывески не соответствуют Стандартным требованиям и действующему колерному паспорту, требуется внесение изменений в колерный паспорт путем разработки нового колерного паспорта.
5. Максимальный размер информационных табличек - 0,5 м х 0,7 м (пункт 2.13 Стандартных требований).
6. Узел крепления каждого типа объекта информации разрабатывается отдельным рабочим проектом.
7. В случае размещения рекламной конструкции на фасаде здания, строения, сооружения, такая конструкция должна быть отражена в составе нового колерного паспорта, а ее размещение должно осуществляться в соответствии с действующим порядком установки эксплуатации рекламных конструкций на территории города Перми, утвержденным решением пермской городской Думы, с последующим получением на установку и эксплуатацию рекламной конструкции в установленном порядке.
8. В случае возникновения спорных ситуаций с другими организациями в отношении мест размещения нестандартных вывесок, расположенных не в границах занимаемого помещения, регулирование конфликта и окончательное решение по размещению вывесок той или иной претендующей организации в соответствии с положениями Жилищного кодекса Российской Федерации должно приниматься на собрании собственников помещений в многоквартирном доме.
9. Размещение вывесок, перекрывающих оконные проемы, а также расположенных на балконах, лоджиях зданий и сооружений должно быть согласовано с собственниками помещений, к которым относится балкон и данный оконный проем.

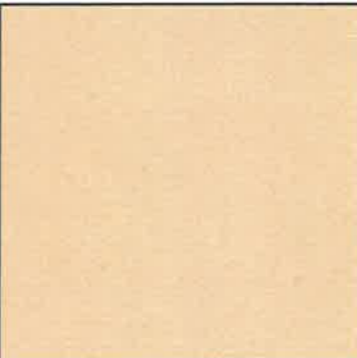



1. Ведомости размещения средств размещения информации, рекламных конструкций см. лист 6

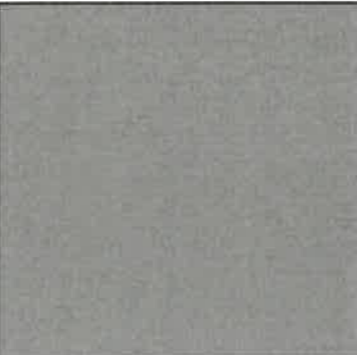
						802/2008-АР.ГЧ.ОФ			
						Колерный паспорт объекта капитального строительства по ул.КИМ, 14, Мотовилихинского района г.Перми			
Изм.	Кол. уч.	Лист	№ док.	Подп.	Дата	Шестнадцатизэтажный жилой дом	Стадия	Лист	Листов
Разработал					02.22		П	7	
						Размещение средств размещения информации, рекламных конструкций	ООО "Институт Пермский ПРОМСТРОЙПРОЕКТ"		
Н.контроль					02.22				

Позиция согласно ведомости отделки фасадов	RAL DESIGN 040 50 30	C:	24	
		M:	56	
		Y:	56	
		K:	21	
		R:	169	
		G:	109	
4		B:	92	

Позиция согласно ведомости отделки фасадов	RAL CLASSIC 9003	C:	0	Белый
		M:	0	
		Y:	0	
		K:	0	
		R:	244	
		G:	248	
7,9		B:	244	

Позиция согласно ведомости отделки фасадов	RAL CLASSIC 1015	C:	0	
		M:	5	
		Y:	30	
		K:	10	
		R:	234	
		G:	222	
3		B:	189	

Позиция согласно ведомости отделки фасадов	RAL DESIGN 040 80 05	C:	18	
		M:	20	
		Y:	20	
		K:	2	
		R:	212	
		G:	200	
10		B:	196	

Позиция согласно ведомости отделки фасадов	RAL CLASSIC 7037	C:	30	
		M:	20	
		Y:	20	
		K:	40	
		R:	124	
		G:	127	
5,6,8,11,12,13		B:	126	

ПРИМЕЧАНИЕ:

1. Цвет ограждения (поз.8) показан условно, оттенок зависит от производителя изделий;
2. Аналоги цветовых кодировок RAL в форматах CMYK и RGB приняты по <https://colorscheme.ru/ral-colors/ral-design.html>. Цвета в системе CMYK приняты по таблице в зависимости от матовости поверхности (мелованная/ немелованная).

СОГЛАСОВАНО
заместитель начальника ДГА
г. Перми - главный архитектор
[Signature]

						802/2008-АР.ГЧ.ОФ			
						Колерный паспорт объекта капитального строительства по ул.КИМ, 14, Мотовилихинского района г.Перми			
Изм.	Кол. уч.	Лист	№ док.	Подп.	Дата	Шестнадцатизэтажный жилой дом	Стадия	Лист	Листов
Разработал	Конев В.В.			<i>[Signature]</i>	02.22		П	8	
						Эталоны колеров	ООО "Институт Пермский ПРОМСТРОЙПРОЕКТ"		
Н.контроль	Рогозин Е.Ю.			<i>[Signature]</i>	02.22				