

Закрытое акционерное общество "Эрон"

№59-22-01-26-338 от 31.01.2022

Заказчик: ООО "Агропроф"

ПАСПОРТ ВНЕШНЕГО ОБЛИКА ОБЪЕКТА КАПИТАЛЬНОГО СТРОИТЕЛЬСТВА (КОЛЕРНЫЙ ПАСПОРТ)

АДРЕС ОБЪЕКТА: г. Пермь, административный район Ленинский, улица Монастырская,
здание (строение), № 3

Шифр: 19/17-3.11-ОФ

*Согласовано с учетом решения № 22.06.2020
№ 55-01-19.2-80 Решения Государственной
инспекции по охране культурного наследия
Пермского края*

ПЕРМЬ 2022 г.

Ведомость рабочих чертежей основного комплекта - АР

Пояснительная записка

Лист	Наименование	Примечание
1	Общие данные	
2	Общие данные	
3	Существующее состояние фасадов	
4	Существующее состояние фасадов	
5	Главный фасад	
6	Боковой фасад А-В, боковой фасад В-А	
7	Дворовой фасад	
8	Размещение средств размещения информации, рекламных конструкций	
9	Архитектурно-художественная подсветка	
10	Эталоны колеров	

Объект капитального строительства - реконструкция и приспособление памятника градостроительства архитектуры регионального значения "Лабазы", расположенного по адресу: г. Пермь, ул. Монастырская, 3;
 Рассматриваемый объект капитального строительства - Памятник "Лабазы" является объектом культурного наследия регионального значения в соответствии с распоряжением Губернатора Пермской области "О государственном учете недвижимых памятников истории и культуры Пермского края регионального значения" от 05.12.2000 № 713-р.

Год постройки и ввода в эксплуатацию: XIX в.;

В плане здание прямоугольной конфигурации;

Несущие стены: кирпичные;

Кровля: двухскатная.

Ранее разработанные колерные паспорта: не разрабатывались;

Нахождение в границах зон объектов культурного наследия: согласно Приказу Государственной инспекции по охране объектов культурного наследия Пермского края от 29.10.2018 № СЭД-55-01-05-519 рассматриваемый объект капитального строительства расположен в границах территории объекта культурного наследия регионального значения - памятника "Лабазы".

Также согласно Приказу Государственной инспекции по охране объектов культурного наследия Пермского края от 12.03.2019 № СЭД-55-001-06-22 рассматриваемый объект капитального строительства расположен в границах территории объекта культурного наследия регионального значения - достопримечательного места "Егошихинский медеплавильный завод".

Настоящим колерным паспортом:

Проектом реставрации и приспособления объекта культурного наследия для современного использования планируется воссоздание первоначального здания Лабазов по материалам собранным в процессе историко-архитектурного исследования памятника, а также с использованием проектов аналогичных зданий, выполняющих подобную функцию, а именно архитектуры фасадов здания (аналогично зданию по ул. Советская, 65а) "Пассаж №1", где сохранился архитектурный декор фасадов. Отделка фасадов осуществляется в соответствии с имеющимися историко-архивными данными и натурными исследованиями, а именно: оконные и дверные проемы на фасадах, карнизы, пояски, декоративные элементы выполнены из кирпича. Отделка фасада выполнена из кирпича, для того чтобы подчеркнуть пропорции здания и сохранить целостность ансамбля зданий находящихся в центральной части города Набережной города Перми, а также согласно историко-архивным исследованиям;

Первоначальные Лабазы имели развитие в сторону Перми 1, поэтому проектом принято решение продолжить фасад здания, с учетом архитектурных пропорций здания в его исторической среде; Уточняются виды и места размещения средств размещения информации.

В соответствии с Градостроительным кодексом Российской Федерации, решением Пермской городской Думы от 15.12.2020 № 277 "Об утверждении Правил благоустройства территории города Перми" и постановлением администрации города Перми от 22.02.2017 № 130 "Об утверждении формы и порядка согласования паспорта внешнего облика объекта капитального строительства; не является правовым основанием на устройство пристроек, навесов, козырьков и других архитектурных элементов объекта капитального строительства.

Предметом согласования данного колерного паспорта являются: принятые цветовые решения элементов фасада, применяемые материалы существующего объекта недвижимости, а также определение возможных типов размещения средств размещения информации на нем. Средства размещения информации, рекламные конструкции, не соответствующие типу и местам их возможного размещения, подлежат демонтажу.

До начала проведения работ по реконструкции, ремонту объекта необходимо разработать и согласовать с органом исполнительной власти, осуществляющим функции в области охраны объектов культурного наследия, раздел об обеспечении сохранности объекта культурного наследия в соответствии с п.2 ст. 36 Федерального закона от 25.06.2002 № 73-ФЗ "Об объектах культурного наследия (памятниках истории и культуры) народов Российской Федерации". Согласно Распоряжению Правительства Пермского края от 29.04.2021 № 95-рп утвержденному межведомственного плана мероприятий по профилактике и пресечению противоправных действий несовершеннолетних и молодежи, связанных с незаконным нанесением надписей и графических изображений на фасады зданий и сооружений необходимо предусматривать при реставрации и ремонте фасадов зданий и сооружений, являющихся объектами культурного наследия и находящихся в муниципальной собственности, использование защитных (антивандалных) покрытий (краски, штукатурки со специальными компонентами, прозрачные лаки) и (или) защитных фасадных конструкций (ограждения, сетка).

Ведомость отделки фасадов

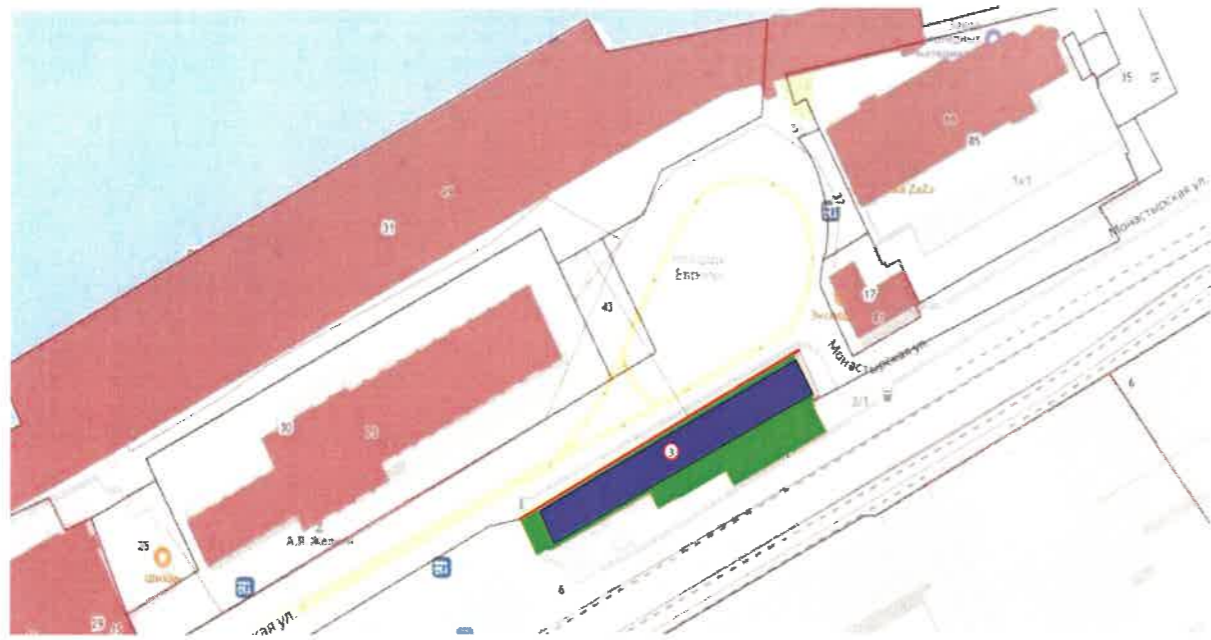
Поз.	Элемент фасада	Эталон	Обозначение	Вид отделки	Примечание
1	Кровля		RAL 8017/8019	Гибкая черепица Shinglas	
2	Поле стены		RAL8014	Кирпич пустотелый лицевой	
3	Водосточные трубы		RAL8025	Порошковая окраска	
4	Архитектурные элементы		RAL9003	Окраска по штукатурке	
5	Остекление		-	Стекло	
6	Оконные конструкции 2-3 этажей		RAL8019	ПВХ профиль VEKA Softline	
7	Витражные конструкции 1 этажа и витражи центральной части		RAL8019	Алюминиевый профиль AluTECH	
8	Козырёк		RAL8019	Полиэстер	
9	Цоколь			Гранит коричневый полированный	
10	Отливы		RAL8017	Полиэстер	
11	Вентиляционные трубы		RAL8017/8019	фасадная плитка HAUBERK коллекция "кирпич"	
12	Кровельное покрытие брандмауэрной стенки		RAL8017	Полиэстер	

Данный колерный паспорт выполнен на основании полученного положительного заключения ГИКЭ и ранее согласованной Государственной инспекции по охране объектов культурного наследия Пермского края от 22.06.2020

СОГЛАСОВАНО
 № заместитель начальника ДГА
 г. Перми - главный архитектор
 Д.Ю. Лапшин
 2022

						19/17-3.11-ОФ			
						Колерный паспорт объекта капитального строительства по ул. Монастырской, 3 Ленинского района г. Перми			
Изм.	Копуч.	Лист	№Док.	Подп.	Дата	Реставрация и приспособление памятника градостроительства и архитектуры регионального значения "ЛАБАЗЫ" для современного использования	Стадия	Лист	Листов
Ген. директор		Новопашина Е.И.			01.22		П	1	10
Инженер		Дмитриков М.С.			01.22				
Архитектор-реставратор		Вожеников Г.В.			01.22				
Инженер		Мирзоев Д.В.			01.22				
Инженер		Шахвердиева В.Р.			01.22				
						Общие данные	ЗАО «Эрон»		

Ситуационный план



Условные обозначения

- 3 - административное здание по адресу: г. Пермь, Ленинский район, ул. Монастырская, 3
- фасады с местами размещения средств размещения информации, рекламных конструкций - красная линия (здание размещается по границам красных линий)
- земельный участок с кадастровым номером 59:01:4418025:6

Ведомость ссылочных документов

Инструкция о порядке производства работ, связанных с окраской фасадов и всех наружных частей зданий, сооружений, строений, расположенных на территории города Перми

1. Окраска (отделка) фасадов и всех наружных частей зданий, сооружений, строений, расположенных на территории города Перми, может производиться лишь на основании паспорта внешнего облика объекта капитального строительства (колерного паспорта), согласованного с департаментом градостроительства и архитектуры администрации г. Перми (далее – ДГА).
2. До начала процесса окраски (отделки) здания или какого-либо сооружения должны быть произведены работы по капитальному ремонту всех без исключения его наружных частей, подлежащих окраске.
3. До начала ремонта зданий, имеющих газосветовую рекламу, сообщить рекламораспространителю о предстоящих работах на фасаде здания с целью сохранения вывесок либо их демонтажа.
4. Полуразрушенные и разрушенные архитектурные художественно-скульптурные элементы фасада: карнизы, фризы, колонны, пилястры, сандрики, кронштейны, обрамления проемов, различные лепные украшения, барельефы, мозаика, художественная роспись и т.п. подлежат обязательному восстановлению в своем первоначальном виде. Категорически запрещается производить окраску здания без предварительного восстановления указанных элементов декора фасада.
5. Металлические поверхности отдельных элементов фасада: чугунные решетки, ограждения балконов и лестниц, элементы входных групп, двери, кронштейны и прочие архитектурно-художественные элементы фасада перед окраской очищаются от грязи, ржавчины, старой краски и покрываются вновь атмосферостойкой краской для металлических поверхностей.
6. В соответствии с выданными образцами цвета (колерами) на окраску (отделку) здания организация, производящая ремонт здания, составляет пробные образцы цвета, которые наносятся на подготовленную для покраски поверхность стены в уровне 1-го этажа здания (не выше 1,5 метров от земли).
7. Проверку и согласование пробного образца цвета (выкрас колера) производит уполномоченный представитель ДГА. Без указанных проверки и согласования производить окраску (отделку) фасадов здания категорически запрещается.
8. Домоуправления, организации и учреждения, производящие окраску (отделку) и связанный с нею ремонт фасадов здания, несут ответственность за выполнение настоящей инструкции и могут быть привлечены к административной ответственности за ее нарушение в соответствии со статьей 6.8.2 «Нарушение требований к внешнему виду фасадов зданий, строений, сооружений» Закона Пермского края от 06.04.2015 № 460-ПК «Об административных правонарушениях в Пермском крае».
9. По всем вопросам, связанным с производством работ, необходимо обращаться в ДГА по адресу: г. Пермь, ул. Сибирская, 15, каб. 315, тел. 212-76-98.

ОБОЗНАЧЕНИЕ	НАИМЕНОВАНИЕ	ПРИМЕЧ.
	Ссылочные документы	
Решение Пермской городской Думы от 15.12.2020 № 277	Об утверждении Правил благоустройства территории города Перми	
Постановление администрации г.Перми от 22.02.2017 № 130	Об утверждении формы и Порядка согласования паспорта внешнего облика объекта капитального строительства (колерного паспорта)	
Письмо от Государственной инспекции по охране ОКН Пермского края от 20.12.2019№Исх55-01-19.2-134	О рассмотрении проектной документации и акта государственной историко-культурной экспертизы	
Распоряжение Губернатора Пермской области от 05.12.2000 №713-р	О государственном учете недвижимых памятников истории и культуры Пермского края регионального значения	
Приказ Государственной инспекции по охране объектов культурного наследия Пермского края от 29.10.2018 № СЭД-55- 01-05-519	Об установлении границ территории, утверждении режима использования территории и предмета охраны объекта культурного наследия регионального значения - памятника "Лабызы"	
Приказ Государственной инспекции по охране объектов культурного наследия Пермского края от 12.03.2019 № СЭД-55- 001-06-22	О включении выявленного объекта культурного наследия - достопримечательного места "Егошихинский медеплавильный завод" в единый государственный реестр объектов культурного наследия(памятников истории и культуры) народов РФ	
26.12.2019 № 59-RU90303000-3-2019	Разрешение на строительство Государственной инспекции по охране объектов культурного наследия Пермского края	20.10.2021
Решение Государственной инспекции по охране объектов культурного наследия Пермского края от 22.06.2020 № 55-01-19.2-80	О рассмотрении акта государственной историко-культурной экспертизы	
Заявление ООО "Агропроф" от 12.01.2022№ 12/Ю	О внесении изменений в разрешение на строительство от 26.12.2019№ 59-RU90303000-3-2019 Государственной инспекции по охране объектов культурного наследия Пермского края	

						19/17-3.11-ОФ			
						Колерный паспорт объекта капитального строительства по ул. Монастырской, 3 Ленинского района г. Перми			
Изм.	Коп.уч.	Лист	№Док.	Подп.	Дата	Реставрация и приспособление памятника градостроительства и архитектуры регионального значения "ЛАБАЗЫ" для современного использования	Стадия	Лист	Листов
Инженер		Новопашина Е.И.		Новопашина Е.И.	01.22		П	2	10
Инженер		Дмитрюков М.С.		Дмитрюков М.С.	01.22				
Архитектор-реставратор		Вожеников Г.В.		Вожеников Г.В.	01.22				
Инженер		Мирзоев Д.В.		Мирзоев Д.В.	01.22				
Инженер		Шахвердиева В.Р.		Шахвердиева В.Р.	01.22	Общие данные	ЗАО «Эрон»		



19/17-3.11-ОФ

Колерный паспорт объекта капитального строительства по ул. Монастырской, 3 Ленинского района г. Перми

Изм.	Кол.ч.	Лист	№Док.	Подп.	Дата
Ген. директор			Новопашина Е.И.	<i>Е.И. Новопашина</i>	01.22
Инженер			Дмитрюков М.С.	<i>М.С. Дмитрюков</i>	01.22
Архитектор-реставратор			Воженников Г.В.	<i>Г.В. Воженников</i>	01.22
Инженер			Мирзоев Д.В.	<i>Д.В. Мирзоев</i>	01.22
Инженер			Шахвердиева В.Р.	<i>В.Р. Шахвердиева</i>	01.22

Реставрация и приспособление памятника градостроительства и архитектуры регионального значения "ЛАБАЗЫ" для современного использования

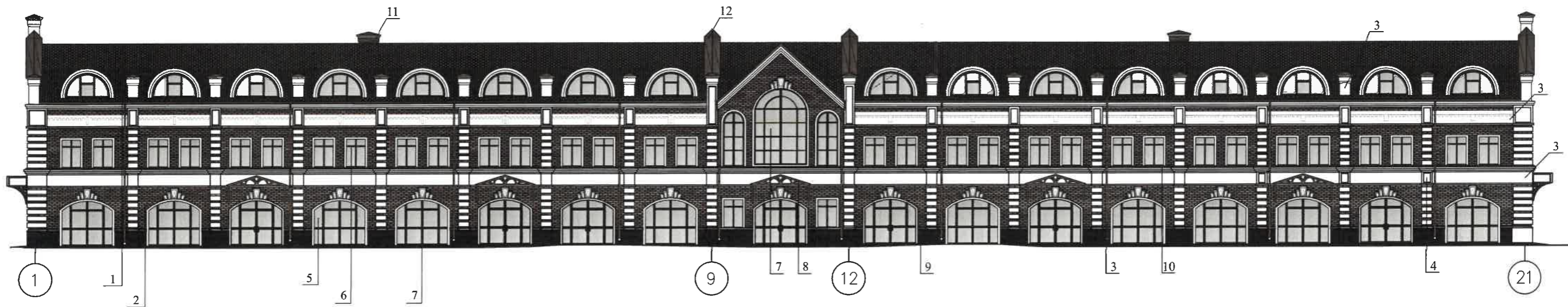
Стадия	Лист	Листов
П	3	10

Существующее состояние фасадов

ЗАО «Эрон»



						19/17-3.11-ОФ			
						Колерный паспорт объекта капитального строительства по ул. Монастырской, 3 Ленинского района г. Перми			
Изм.	Колуч.	Лист	№Док	Подп.	Дата	Реставрация и приспособление памятника градостроительства и архитектуры регионального значения "ЛАБАЗЫ" для современного использования	Стадия	Лист	Листов
Ген. директор		Новопашина Е.И.		<i>Нов</i>	01.22		П	4	10
Инженер		Дмитриков М.С.		<i>М.С.</i>	01.22				
Архитектор-реставратор		Вожеников Г.В.		<i>Г.В.</i>	01.22				
Инженер		Мирзоев Д.В.		<i>Д.В.</i>	01.22				
Инженер		Шахвердиева В.Р.		<i>В.Р.</i>	01.22	Существующее состояние фасадов	ЗАО «Эрон»		



ПРИМЕЧАНИЕ:

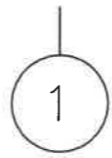
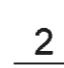
1. В случае, если наружные лестницы при дополнительно устроенных входах в общественные помещения здания выходят за границы предоставленного земельного участка и красные линии квартала, то устройство дополнительных или переустройство существующих входных групп требует получения разрешения в установленном порядке;

2. В случае устройства или переустройства (перепланировки, ремонта, реконструкции) помещений общественного назначения, их входных групп в обязательном порядке должны быть предусмотрены мероприятия по обеспечению доступности данных помещений для маломобильных групп населения, включая инвалидов, использующих кресла-коляски и собак-проводников (далее-МГН) в соответствии с требованиями СП 59.13330.2016 Свод правил. Доступность зданий и сооружений для маломобильных групп населения. Данный свод правил касается функционально-планировочных элементов зданий и сооружений, их участков или отдельных помещений, доступных для МГН (входные узлы, коммуникации, пути эвакуации, помещения и зоны обслуживания, а также их информационное и инженерное обустройство). В частности, лестницы при входах в общественные помещения должны дублироваться пандусами с уклоном не более 1:20 (5%) или иными средствами подъема (подъемные платформы, лифты и т.д.). Согласно вышеуказанному Своду правил наружные лестницы и пандусы должны иметь поручни с учетом технических требований к опорным стационарным устройствам по ГОСТ Р 51261; размеры входной площадки при открывании дверей наружу должны быть не менее 1,4 x 2,0 или 1,5 x 1,85; размеры входной площадки с пандусом не менее 2,2 x 2,2 м.

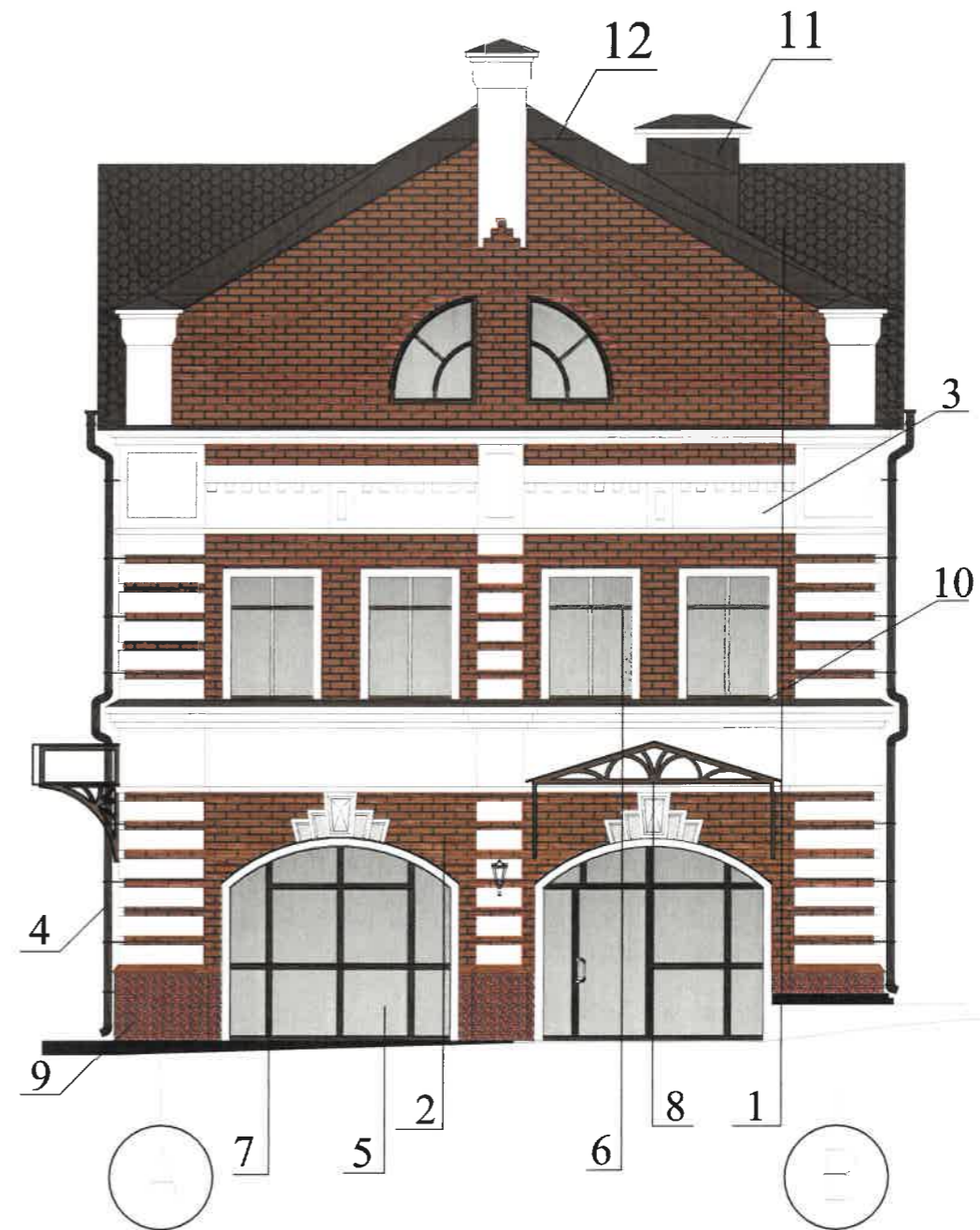
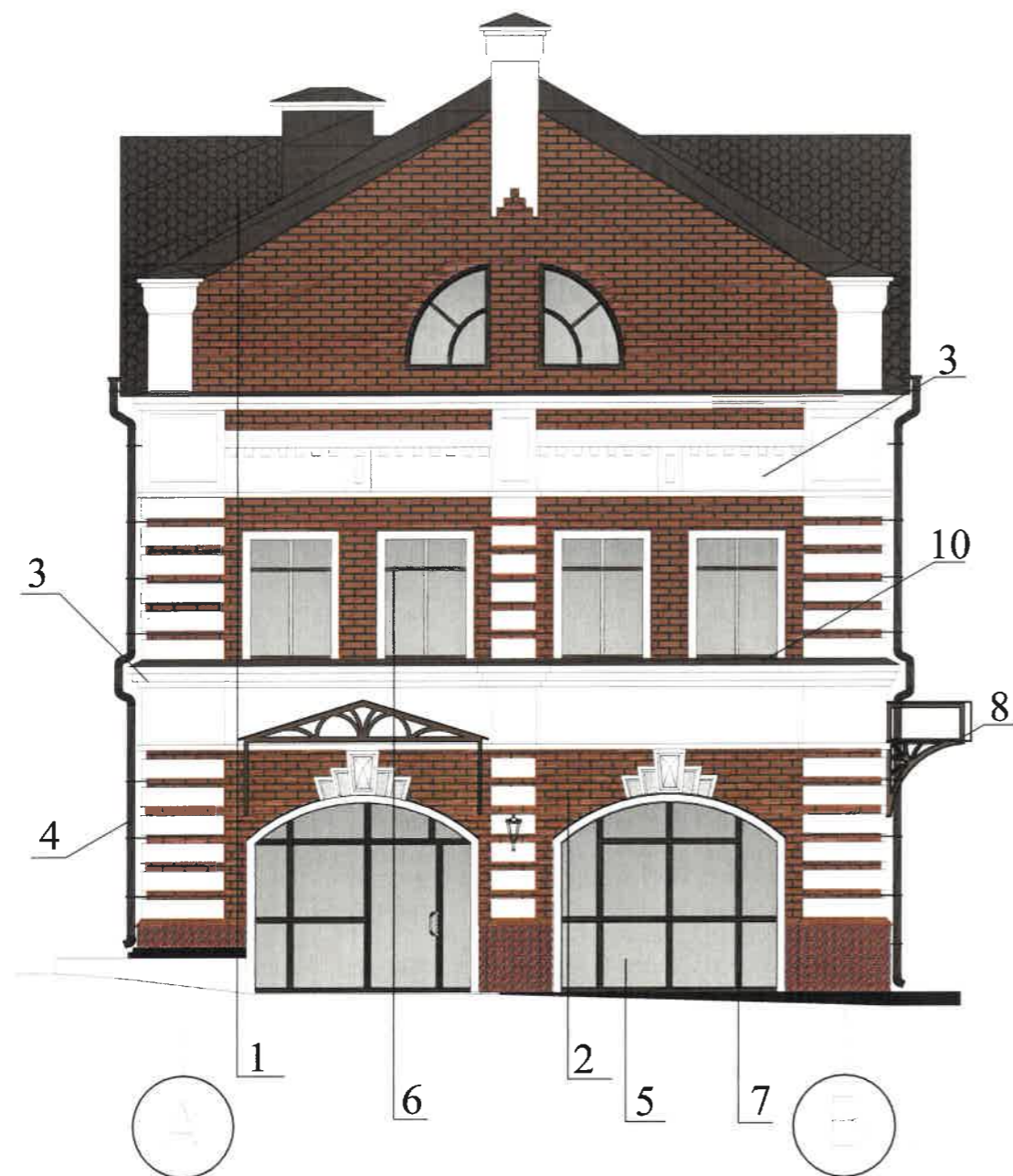
3. Элементы архитектурного декора, лепнина могут быть отображены схематично и не в полном объеме ввиду маленького масштаба чертежей фасадов. Перед производством работ по ремонту и реставрации элементов фасадов, декора требуется разработка проектно-сметной и рабочей документации с подробными чертежами изделий (декора/лепнины) с точным воспроизведением в размерах исторического рисунка декоративного элемента в масштабах: 1:5; 1:10; 1:20 (масштаб изображения выбирают в зависимости от размеров здания и насыщенности изображений на чертеже).

СОГЛАСОВАНО
1^й заместитель начальника ДГА
г. Перми - главный архитектор
Д.Ю. Лапшин
2022

Условные обозначения:

-  - условная координационная ось здания
-  - выноска и номер позиции согласно ведомости отделки фасадов (см. лист 1)

						19/17-3.11-ОФ			
						Колерный паспорт объекта капитального строительства по ул. Монастырской, 3 Ленинского района г. Перми			
Изм.	Колуч.	Лист	№Док	Подп.	Дата	Реставрация и приспособление памятника градостроительства и архитектуры регионального значения "ЛАБАЗЫ" для современного использования	Стадия	Лист	Листов
Инженер	Новопашина Е.И.			<i>Нов</i>	01.22		П	5	10
Инженер	Дмитриков М.С.			<i>МД</i>	01.22				
Архитектор-реставратор	Вожеников Г.В.			<i>ГВ</i>	01.22				
Инженер	Мирзоев Д.В.			<i>ДМ</i>	01.22				
Инженер	Шахвердиева В.Р.			<i>ВШ</i>	01.22				
						Главный фасад	ЗАО «Эрон»		



Условные обозначения:



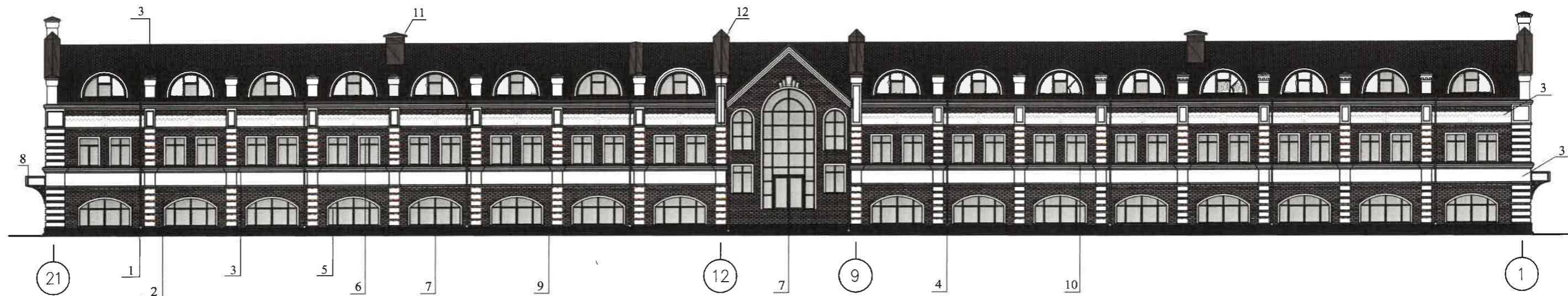
- условная координационная ось здания



- выноска и номер позиции согласно ведомости отделки фасадов (см. лист 1)

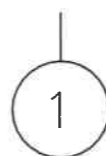
СОГЛАСОВАНО
1^й заместитель начальника ДГА
г. Перми - главный архитектор
Д.Ю. Папшин
2012

						19/17-3.11-ОФ			
						Колерный паспорт объекта капитального строительства по ул. Монастырской, 3 Ленинского района г. Перми			
Изм.	Кол.уч.	Лист	№Док.	Подп.	Дата	Реставрация и приспособление памятника градостроительства и архитектуры регионального значения "ЛАБАЗЫ" для современного использования	Стадия	Лист	Листов
Ген. директор		Новопашина Е.И.		<i>Nov</i>	01.22		П	6	10
Инженер		Дмитрюков М.С.		<i>DM</i>	01.22				
Архитектор-реставратор		Вожеников Г.В.		<i>VO</i>	01.22				
Инженер		Мирзоев Д.В.		<i>MI</i>	01.22				
Инженер		Шахвердиева В.Р.		<i>SH</i>	01.22	Боковой фасад А-В, боковой фасад В-А	ЗАО «Эрон»		



СОГЛАСОВАНО
 1^й заместитель начальника ДГА
 г. Перми - главный архитектор
 Д.Ю. Лапшин
 20.12.12

Условные обозначения:

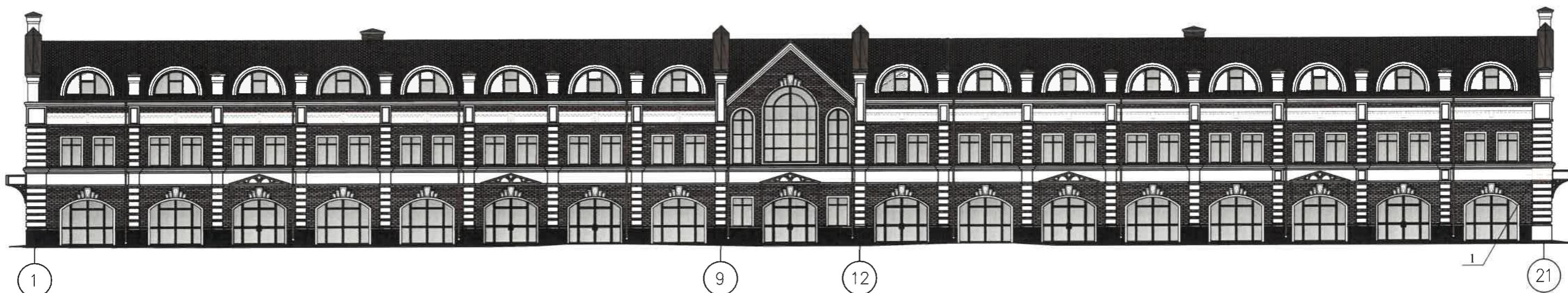


- условная координационная ось здания



- выноска и номер позиции согласно ведомости отделки фасадов (см. лист 1)





						19/17-3.11-ОФ			
						Колерный паспорт объекта капитального строительства по ул. Монастырской, 3 Ленинского района г. Перми			
Изм.	Колуч.	Лист	№Док	Подп.	Дата	Реставрация и приспособление памятника градостроительства и архитектуры регионального значения "ЛАБА3Ы" для современного использования	Стадия	Лист	Листов
Ген. директор		Новопашина Е.И.		<i>Новопашина</i>	01.22		П	7	10
Инженер		Дмитрюков М.С.		<i>Дмитрюков</i>	01.22				
Архитектор-реставратор		Вожеников Г.В.		<i>Вожеников</i>	01.22				
Инженер		Мирзоев Д.В.		<i>Мирзоев</i>	01.22				
Инженер		Шахвердиева В.Р.		<i>Шахвердиева</i>	01.22				
						Дворовой фасад	ЗАО «Эрон»		



Условия размещения средств размещения информации, рекламных конструкций

1. Места размещения информации располагаются относительно условной прямой линии - единой горизонтальной оси. Местоположение оси на фасаде определяется как половина расстояния между верхним и нижним архитектурным элементом (окна, наличники, карниз, фриз и др.), выделяющимися (западающим, выступающим) из плоскости стены.
2. Согласование размещения вывесок на фасадах зданий ОКН федерального (за исключением отдельных ОКН федерального значения, перечень которых утверждается Правительством Российской Федерации) или регионального значения, выявленном ОКН осуществляется государственной инспекцией по охране ОКН Пермского края в соответствии с приказом от 04.03.2020 № СЭД-55-01-06- 74 "Об утверждении Порядка согласования размещения вывески на объекте культурного наследия федерального (за исключением отдельных объектов культурного наследия федерального значения, перечень которых утверждается Правительством Российской Федерации) или регионального значения, выявленном объекте культурного наследия.

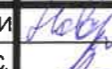




Условные обозначения

-  - Место допустимого размещения средств размещения информации, рекламных конструкций
-  - Единая горизонтальная ось средств размещения информации, рекламных конструкций
-  - выноска и номер позиции согласно ведомости с средств размещения информации, рекламных конструкций
-  - условная координационная ось здания

Управление архитектуры и городского дизайна
ДГА администрации г.Перми
**СООТВЕТСТВУЕТ АРХИТЕКТУРНОМУ
ОБЛИКУ ГОРОДА ПЕРМИ**
«16.02.2022»
А.А.Александров Подпись

Ведомость средств размещения информации, рекламных конструкций

№	тип объекта, материал, способы крепления	цвет (с указанием RAL)	наличие подсветки
1	Указатель с наименованием улицы и номером дома (здания) (пункт 11.4.2 решения Пермской городской Думы от 15.12.2020 №277). Металл, пластик.	синий: R-(0), G-(20), B-(120), белый	возможна внутренняя подсветка

						19/17-3.11-ОФ			
						Колерный паспорт объекта капитального строительства по ул. Монастырской, 3 Ленинского района г. Перми			
Изм.	Коп.уч.	Лист	№Док.	Подп.	Дата	Реставрация и приспособление памятника градостроительства и архитектуры регионального значения "ЛАБАЗЫ" для современного использования	Стадия	Лист	Листов
Ген. директор		Новопашина Е.И.			01.22		П	8	10
Инженер		Дмитрюков М.С.			01.22				
Архитектор-реставратор		Вожеников Г.В.			01.22				
Инженер		Мирзоев Д.В.			01.22				
Инженер		Шахвердиева В.Р.			01.22	Размещение средств размещения информации рекламных конструкций (Главный фасад)	ЗАО «Эрон»		



СОГЛАСОВАНО
 1^й заместитель начальника ДГА
 г. Перми - главный архитектор
 Д.Ю. Лапшин
 10.02.2024

						19/17-3.11-ОФ			
						Колерный паспорт объекта капитального строительства по ул. Монастырской, 3 Ленинского района г. Перми			
Изм.	Колуч.	Лист	№Док.	Подп.	Дата	Реставрация и приспособление памятника градостроительства и архитектуры регионального значения "ЛАБАЗЫ" для современного использования	Стадия	Лист	Листов
Ген. директор		Новопашина Е.И.		<i>Е.И. Новопашина</i>	01.22		П	9	10
Инженер		Дмитрюков М.С.		<i>М.С. Дмитрюков</i>	01.22				
Архитектор-реставратор		Вожеников Г.В.		<i>Г.В. Вожеников</i>	01.22				
Инженер		Мирзоев Д.В.		<i>Д.В. Мирзоев</i>	01.22				
Инженер		Шахвердиева В.Р.		<i>В.Р. Шахвердиева</i>	01.22	Архитектурно-художественная подсветка	ЗАО «Эрон»		

1 10 11 12	RAL 8017	C:	60	
		M:	80	
		Y:	80	
		K:	80	
		R:	68	
		G:	50	
		B:	45	
2	RAL8014	C:	30	
		M:	60	
		Y:	100	
		K:	80	
		R:	73	
		G:	57	
		B:	45	

3	RAL8025	C:	40	
		M:	50	
		Y:	60	
		K:	40	
		R:	117	
		G:	92	
		B:	73	
1 6 7 8 11	RAL8019	C:	90	
		M:	90	
		Y:	80	
		K:	80	
		R:	63	
		G:	58	
		B:	58	

4	RAL9003	C:	0	
		M:	0	
		Y:	0	
		K:	0	
		R:	244	
		G:	248	
		B:	244	

СОГЛАСОВАНО
1^й заместитель начальника ДГА
г. Перми - главный архитектор
Д.Ю. Лапшин
2022

						19/17-3.11-ОФ			
						Колерный паспорт объекта капитального строительства по ул. Монастырской, 3 Ленинского района г. Перми			
Изм.	Колуч.	Лист	№Док.	Подп.	Дата	Реставрация и приспособление памятника градостроительства и архитектуры регионального значения "ЛАБАЗЫ" для современного использования	Стадия	Лист	Листов
Ген. директор	Новопашина Е.И.				01.22		П	10	10
Инженер	Дмитрюков М.С.				01.22				
Архитектор-реставратор	Вожеников Г.В.				01.22				
Инженер	Мирзоев Д.В.				01.22				
Инженер	Шахвердиева В.Р.				01.22	Этапоны колеров	ЗАО «Эрон»		