

АО «КОРТЕКС»

№ 059-22-01-26-5822 от 22.12.2021
Номер и дата входящего заявления о согласовании колерного паспорта (заполняется ДГА)

**ПАСПОРТ ВНЕШНЕГО ОБЛИКА ОБЪЕКТА КАПИТАЛЬНОГО СТРОИТЕЛЬСТВА
(КОЛЕРНЫЙ ПАСПОРТ)**

АДРЕС ОБЪЕКТА: г. Пермь, административный район Ленинский
улица Пермская, здание (строение) № 33

ПЗЗ-Л-12/2021-КП

ПЕРМЬ, 2021 г.

Ведомость чертежей

ЛИСТ	НАИМЕНОВАНИЕ	ПРИМЕЧАНИЯ
1	Общие данные (начало)	
2	Общие данные (продолжение)	
3	Существующее состояние фасадов	
4	Главный фасад (ул.Пермская)	
5	Дворовой фасад (ул.Ленина)	
6	Главный фасад (ул.25-го Октября)	
7	Боковой фасад (ул.Максима Горького)	
8	Размещение средств размещения информации, рекламных конструкций (ул.Пермская)	
9	Размещение средств размещения информации, рекламных конструкций (ул.Ленина)	
10	Размещение средств размещения информации, рекламных конструкций (ул.25-го Октября)	
11	Размещение средств размещения информации, рекламных конструкций (ул.Максима Горького)	
12	Архитектурно-художественная подсветка	
13	Эталоны колеров	

Пояснительная записка

Объект капитального строительства - здание жилого, административного и социально-бытового назначения с переменной этажностью 2-11 этажей по адресу: г.Пермь, Ленинский район, ул.Пермская, 33.
Год постройки и ввода в эксплуатацию: - реконструкция;
 В плане здание сложной конфигурации;
Ранее разработанные колерные паспорта: от 26.12.2016 СЭД-22-01-26-614; от 17.01.2020 № 059-22-01-26-194.
Нахождение в границах зон объектов культурного наследия: согласно Приказу Государственной инспекции по охране объектов культурного наследия Пермского края от 23.01.2019 № СЭД-55-01-05-16, так как данный объект расположен в зоне культурного наследия достопримечательного места "Губернский центр".
Настоящим колерным паспортом: Вносятся изменения в ранее согласованный колерный паспорт от 17.01.2020 № 059-22-01-26-194, шифр: ПЗ3-Л-11/2019-КП (согл.20.01.2020);
 Уточняются виды и места размещения средств размещения информации, рекламных конструкций;
 Уточняются типы отделки и их цветовые решения, изменяются решения остекления балконов, дверных проемов.

В соответствии с Градостроительным кодексом Российской Федерации, решением Пермской городской Думы от 15.12.2020 № 277 «Об утверждении Правил благоустройства территории города Перми» и постановлением администрации города Перми от 22.02.2017 № 130 «Об утверждении формы и Порядка согласования паспорта внешнего облика объекта капитального строительства (колерного паспорта)» проекты колерных паспортов либо проекты изменений в колерные паспорта не являются разрешительной документацией на строительство, реконструкцию объекта капитального строительства; не являются правовым основанием на устройство пристроек, навесов, козырьков и других архитектурных элементов объекта капитального строительства.

Предметом согласования данного колерного паспорта являются: принятые цветовые решения элементов фасада, применяемые материалы существующего объекта недвижимости, а также определение возможных типов размещения средств размещения информации на нем. Средства размещения информации, рекламные конструкции, не соответствующие типу и местам их возможного размещения, подлежат демонтажу.

До начала проведения работ по реконструкции, ремонту объекта необходимо разработать и согласовать с органом исполнительной власти, осуществляющим функции в области охраны объектов культурного наследия, раздел об обеспечении сохранности объекта культурного наследия в соответствии с п.2 ст.36 Федерального закона от 25.06.2002 № 73-ФЗ «Об объектах культурного наследия (памятниках истории и культуры) народов Российской Федерации».

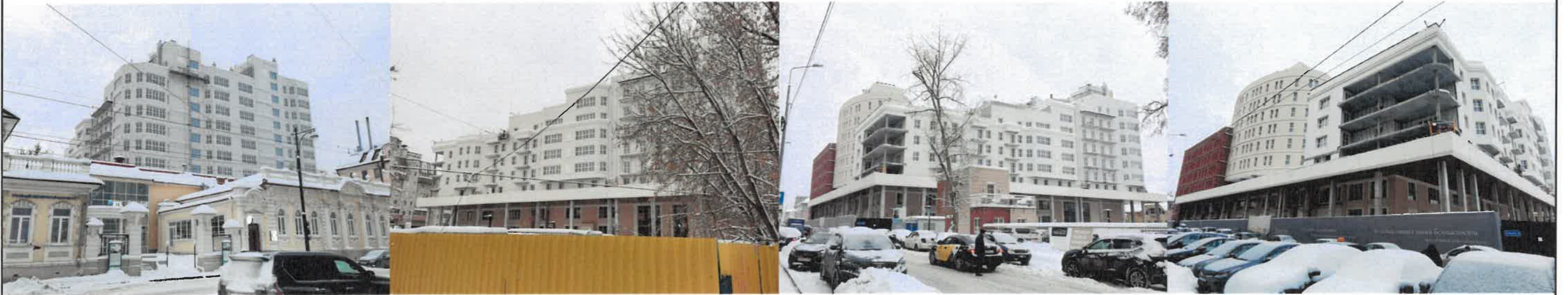
Ведомость отделки фасадов

ПОЗ.	ЭЛЕМЕНТ ФАСАДА	ЭТАЛОН ЦВЕТА	ОБОЗНАЧ.	ВИД ОТДЕЛКИ	ПРИМЕЧАНИЕ
1	Цоколь стилобата		RAL 1015	Керамогранит	Материал заводск. изготовления, без дополнительной окраски. Цвет задан применительно к существующей фактуре.
2	Основное поле стен, тип 1		RAL 1013	Керамогранит	Материал заводск. изготовления, без дополнительной окраски. Цвет задан применительно к существующей фактуре.
3	Основное поле стен, тип 2		RAL 8004	Терракотовые панели Tempio	Материал заводск. изготовления, без дополнительной окраски. Цвет задан применительно к существующей фактуре.
4	Основное поле стен, тип 3		RAL 1013	Терракотовые панели Tempio	Материал заводск. изготовления, без дополнительной окраски. Цвет задан применительно к существующей фактуре.
5	Основное поле стен стилобата		RAL 1013	Терракотовые панели Terra Ceramica	Материал заводск. изготовления, без дополнительной окраски. Цвет задан применительно к существующей фактуре.
6	Основное поле стен стилобата (полосы между окнами)		RAL 1015	Керамогранит	Материал заводск. изготовления, без дополнительной окраски. Цвет задан применительно к существующей фактуре.
7	Основное поле стен, тип 4		RAL 8028	Керамогранит	Материал заводск. изготовления, без дополнительной окраски. Цвет задан применительно к существующей фактуре.
8	Парапет стилобата		RAL 9010	Декоративные панели из стеклофибробетона	
9	Карнизы в жилой части		RAL 9010	Композитные панели	
10	Окна, остекление балконов, лоджий, зенитных фонарей		RAL 9010 RAL 7016	Алюминий, ПВХ, дерево	
11	Двери, ворота		RAL 9010 RAL 1015 RAL 1011	Алюминий, сталь, дерево	
12	Панно		RAL 9010	Алюминий	
13	Остекленные ограждения			Стекло закаленное	
14	Металлические ограждения			Нержавеющая сталь	
15	Колонны		RAL 8029	Окрашенная сталь, Нержавеющая сталь	
16	Козырки			Нержавеющая сталь	

СОГЛАСОВАНО
 1^й заместитель начальника ДГА
 г. Пермь - главный архитектор
 Д.С. Павлов
 22

Взаим. инв. №
 Подпись и дата
 Инв. № подл.

						ПЗ3-Л-12/2021-КП			
						Колерный паспорт объекта капитального строительства по адресу: ул. Пермская, 33, Ленинский район, г. Пермь			
Изм.	Кол.уч	Лист	№ док.	Подпись	Дата	Здание жилого, административного и социально-бытового назначения	Стадия	Лист	Листов
							П	1	12
Разработал		Щутова			12.21	Общие данные (начало)	АО «КОРТЕКС»		
ГИП		Костров			12.21				



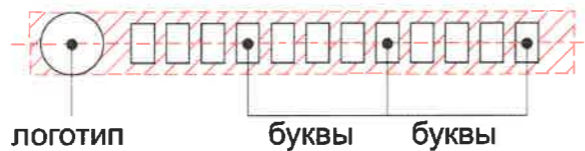
Инва.№ подп.	Подпись и дата	Ваам. инв.№

						ПЗЗ-Л-12/2021-КП			
						Колерный паспорт объекта капитального строительства по адресу: ул. Пермская, 33, Ленинский район, г. Пермь			
Изм.	Кол.уч	Лист	Недок.	Подпись	Дата	Здание жилого, административного и социально-бытового назначения	Стадия	Лист	Листов
Разработал		Шустова			12.21		П	3	
ГИП		Костров			12.21	Существующее состояние фасадов	АО «КОРТЕКС»		



Управление архитектуры и городского дизайна
ДГА администрации г.Перми
**СООТВЕТСТВУЕТ АРХИТЕКТУРНОМУ
ОБЛИКУ ГОРОДА ПЕРМИ**
Иванов И.И. «16» 07 2022

Схема компоновки объемных букв и/или логотипов, знаков относительно оси размещения средств размещения информации



Ведомость средств размещения информации, рекламных конструкций

№	тип объекта, материал, способ крепления	цвет (с указанием RAL)	наличие подсветки
1.	Объемные буквы и/или логотип без подложки на направляющих в цвет фасада, панель-кронштейн. Выполнены из оргстекла, пластика, металла. Высотой не более 500 мм.	Фирменные цвета	Внутренняя подсветка
2.	Информационная табличка (режимник) Выполнен из латунного листа, гравировка	Фирменные цвета	При необходимости
3.	Индивидуальный указатель с наименованием улицы и номером дома (600x300мм) Выполнен из оргстекла, пластика, металла.	R-(0), G-(20), B-(120)	Внутренняя подсветка
4.	Информация - пленочная аппликация в виде текста или контурного изображения на стекле. Площадь выклейки - не более 30% от площади остекления. Самоклеящиеся пленки по стеклу или Вывеска - панно, размещенное в оконном проеме за стеклом. Площадь панно - не более 50% от площади остекления (см. примечание 7 на листе 8). Металл, пластик, пленки	Фирменные цвета	Без подсветки
5.	Навигационная табличка (2600x1200 мм). Выполнены из металла с выклейкой пленкой ПВХ	Фон RAL 9001	При необходимости
6.	Объемные буквы без подложки с названием комплекса на направляющих в цвет фасада (крышная вывеска). Выполнены из оргстекла, пластика, металла.	Фирменные цвета	Внутренняя подсветка
7.	Навигационная табличка паркинга. Выполнены из металла с выклейкой пленкой ПВХ	Фирменные цвета	При необходимости

Информационная табличка подъездов, указателей организаций



Навигационные таблички

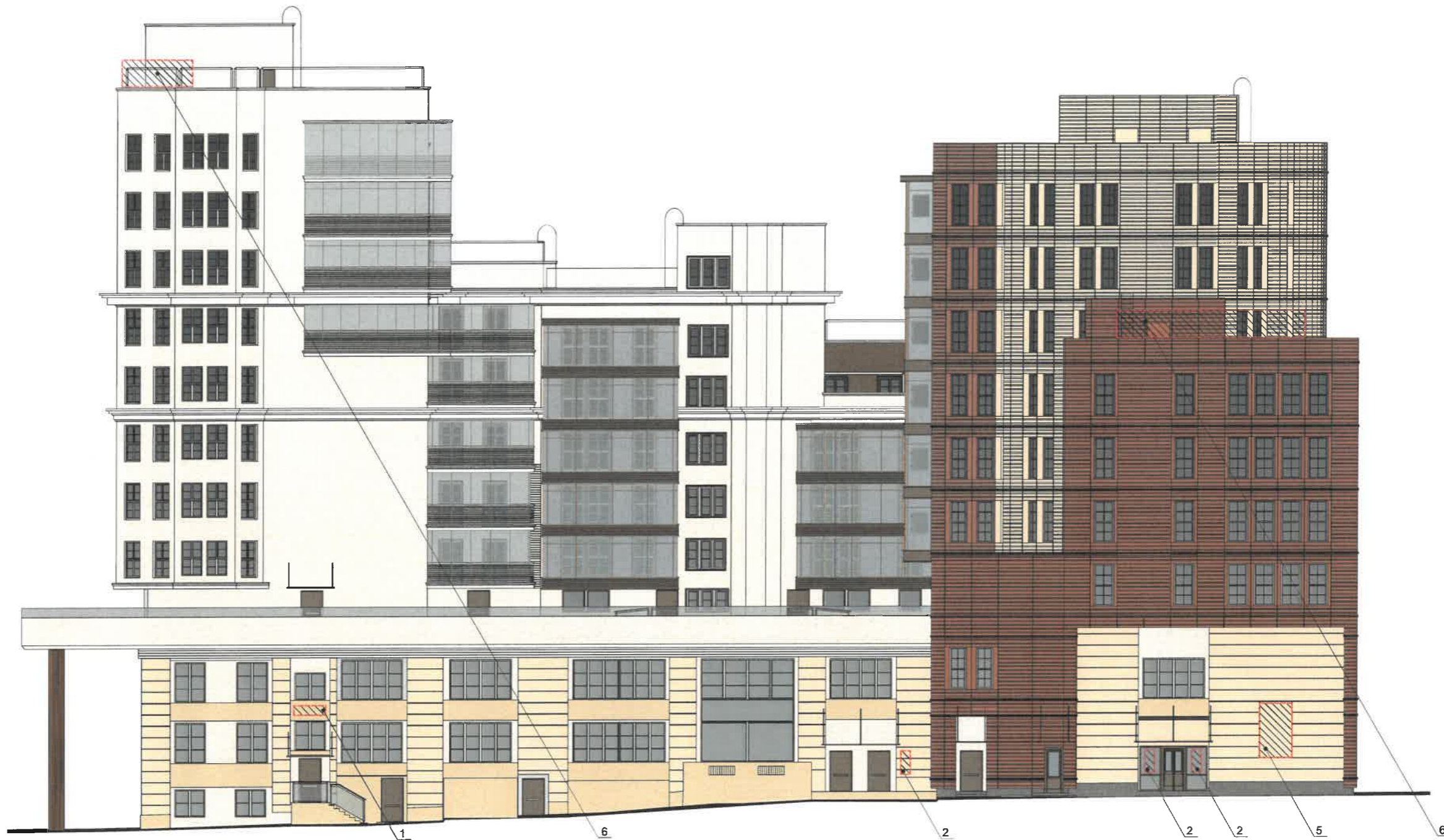


Пример навигационных табличек в паркинг



						ПЗЗ-Л-12/2021-КП			
						Колерный паспорт объекта капитального строительства по адресу: ул. Пермская, 33, Ленинский район, г. Пермь			
Изм.	Кол.уч	Лист	Недок.	Подпись	Дата	Здание жилого, административного и социально-бытового назначения	Стадия	Лист	Листов
							П	9	
						Размещение средств размещения информации, рекламных конструкций	АО «КОРТЕКС»		

И-инв.№ подп.
Подпись и дата
Взаим.инв.№



Крышная вывеска



Управление архитектуры и городского дизайна
 ДГА администрации г.Перми
**СООТВЕТСТВУЕТ АРХИТЕКТУРНОМУ
 ОБЛИКУ ГОРОДА ПЕРМИ**
 « 16 » 02 / 2021
 Карасев С.А. Подпись

Взам. инв. №
 Подпись и дата
 Инв. № подл.

- ось размещения средств размещения информации, рекламных конструкций
- место допустимого размещения средств размещения информации, рекламных конструкций
- выноска и номер позиции согласно Ведомости размещения информации, рекламных конструкций на листе 9

Изм.	Кол.уч	Лист	Недок.	Подпись	Дата	Коперный паспорт объекта капитального строительства по адресу: ул. Пермская, 33, Ленинский район, г. Пермь			
Разработал		Шустова			12.21	Здание жилого, административного и социально-бытового назначения	Стадия	Лист	Листов
ГИП		Костров			12.21		П	10	
Размещение средств размещения информации, рекламных конструкций							АО «КОРТЕКС»		

