

ПРИОРИТЕТ

№ 059-22-01-26-601 от 15.02.2022
Номер и дата входящего заявления о согласовании колерного паспорта (заполняется ДГА)

Заказчик: ООО «СЗ «Орсо групп»

**ПАСПОРТ ВНЕШНЕГО ОБЛИКА ОБЪЕКТА
КАПИТАЛЬНОГО СТРОИТЕЛЬСТВА
(КОЛЕРНЫЙ ПАСПОРТ)**

АДРЕС ОБЪЕКТА: г. Пермь, административный район Индустриальный
улица Теплогорская, здание (строение) № 24 корпус 1





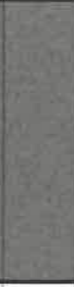

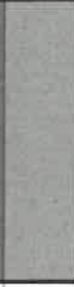
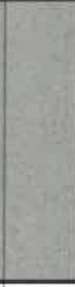

шифр: И-Т24к1-02/22-ОФ

ПЕРМЬ 2022 г.

Ведомость чертежей

| ЛИСТ | НАИМЕНОВАНИЕ | ПРИМЕЧАНИЕ |
|------|---|------------|
| 1 | Общие данные (начало) | |
| 2 | Общие данные (окончание) | |
| 3 | Существующее состояние фасадов | |
| 4 | Фасад в осях 2-1 | |
| 5 | Фасад в осях И-Е | |
| 6 | Фасад в осях Е-И | |
| 7 | Фасад в осях 1-2 | |
| 8 | Размещение средств размещения информации, рекламных конструкций | |
| 9 | Эталоны колеров | |

Ведомость отделки фасадов

| ПОЗ. | ЭЛЕМЕНТ ФАСАДА | ЭТАЛОН ЦВЕТА | ОБОЗНАЧ. | ВИД ОТДЕЛКИ | ПРИМ. |
|------|--|---|----------|---|-------|
| 1 | Основное поле стен, тип 1 |  | RAL 7032 | Фасадные панели | |
| 2 | Основное поле стен, тип 2 |  | RAL 7032 | Тонкослойная фасадная штукатурка Bitex | |
| 3 | Основное поле стен, тип 3 |  | RAL 7012 | Тонкослойная фасадная штукатурка Bitex | |
| 4 | Профили остекления поджий, окон, входных дверей |  | RAL 7024 | Покрытие профиля из ПВХ | |
| 5 | Металлические двери, ограждения вентиляционные решетки |  | RAL 7024 | Фасадная краска | |
| 6 | Козырьки |  | RAL 7024 | Фасадная краска, закаленное стекло | |
| 7 | Покрытие ступеней, пандусов |  | RAL 7012 | Тротуарная плитка | |
| 8 | Отливы |  | RAL 7012 | Оцинкованная сталь с полимерным покрытием | |
| 9 | Глухие двери |  | RAL 7024 | Краска по металлическим поверхностям | |

Пояснительная записка

Объект капитального строительства - 9 этажный многоквартирный жилой дом по адресу: г.Пермь, Индустриальный район, ул. Теплогорская, дом 24 корпус 1. Застройщик: ООО «СЗ «Орсо групп»

Год постройки и ввода в эксплуатацию: 2022 г.

Ранее колерные паспорта: нет.

Нахождение в границах зон объектов культурного наследия: нет

Тип здания: монолитно-каркасный

Крыша: плоская

Фасад: Навесной вентилируемый фасад, тонкослойная фасадная штукатурка

Раздел «Архитектурно-художественная подсветка» не разрабатывается.


Настоящим колерным паспортом:

- Настоящим колерным паспортом устанавливаются требования к отделке фасадов, их цветовому решению, размещению индивидуального указателя с наименованием улицы и номером дома, определению мест размещения средств размещения информации.

В соответствии с Градостроительным кодексом Российской Федерации, решением Пермской городской Думы от 15.12.2020 № 277 «Об утверждении Правил благоустройства территории города Перми» и Постановлением администрации города Перми от 22.02.2017 № 130 Об утверждении формы и Порядка согласования паспорта внешнего облика объекта капитального строительства (колерного паспорта) согласованные департаментом градостроительства и архитектуры администрации города Перми колерные паспорта не являются разрешительной документацией на строительство, реконструкцию объекта капитального строительства; не являются правовым основанием на устройство пристроек, навесов, козырьков.

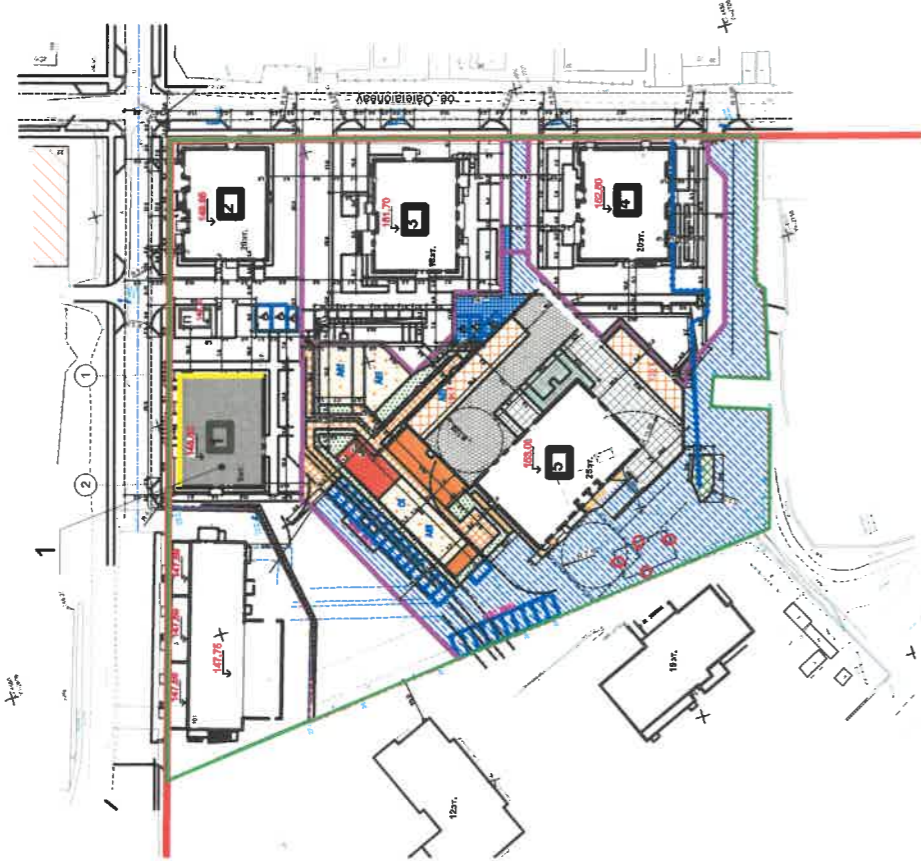
Предметом согласования данного колерного паспорта являются: принятые цветовые решения элементов фасада, применяемые материалы существующего объекта недвижимости, а также определение возможных типов размещения средств размещения информации на нем. Средства размещения информации, рекламные конструкции, не соответствующие типу и местам их возможного размещения, подлежат демонтажу.

СОГЛАСОВАНО
 № записки по записке ДГА
 г. Пермь - Главному архитектору
 16.02.2022

| | | | |
|--|--------|--|--------|
| И-Т24к1-02/22-Оф | | | |
| Колерный паспорт объекта капитального строительства по ул. Теплогорская, 24 корпус 1 в Индустриальном районе города Перми | | | |
| Изм. | Кол.уч | Лист | Недок. |
| Разработал | Попова | Подпись | Дата |
| | |  | 02.22 |
| Многоквартирный жилой дом со встроенными помещениями нежилого назначения | | Стадия | Лист |
| | | П | 1 |
| Общие данные (начало) | | Листов | |
| | | 9 | |
| ПРИОРИТЕТ | | | |

Инструкция о порядке производства работ, связанных с окраской фасадов и всех наружных частей зданий, строений, сооружений, расположенных на территории города Перми

Ситуационный план



1. Окраска (отделка) фасадов и всех наружных частей зданий, строений, сооружений, расположенных на территории города Перми, может производиться лишь на основании паспорта внешнего облика объекта капитального строительства (колерного паспорта), согласованного департаментом градостроительства и архитектуры администрации г.Перми (далее - ДГА).
2. До начала процесса окраски (отделки) здания или какого-либо сооружения должны быть произведены работы по капитальному ремонту всех без исключения наружных частей его, подлежащих окраске.
3. До начала ремонта зданий, имеющих газосветовую рекламу, сообщить рекламораспространителю о предстоящих работах на фасаде здания с целью сохранения вывесок либо их демонтажу.
4. Полуразрушенные и разрушенные архитектурные художественно-скульптурные детали здания, карнизы, колонны, пилястры, капители, фризы, тяги, лепные украшения, барельефы, мозаика, художественная роспись подлежат обязательному восстановлению в своем первоначальном виде. Категорически запрещается производить окраску здания без предварительного восстановления указанных деталей.
5. Металлические поверхности отдельных частей здания, чугунные решетки, перила балконов и лестниц, кронштейны, дверные и оконные приборы, архитектурно-художественные детали перед окраской очищаются от грязи, ржавчины, старой краски и покрываются вновь лишь масляной краской.
6. В соответствии с выданными образцами цвета (колерами) на окраску (отделку) здания организация, производящая ремонт здания, составляет пробные образцы цвета, которые наносятся на видное место стены.
7. Проверку и согласование пробного образца цвета (колера), а также готовности поверхности стены и отдельных наружных частей здания к окраске производит уполномоченный представитель ДГА г. Перми. Без указанной проверки и согласования производить окраску (отделку) фасада категорически запрещается.
8. Домоуправления, организации и учреждения, производящие окраску (отделку) и связанный с нею ремонт здания, несут полную ответственность за точное выполнение настоящей инструкции и привлекаются к ответственности за её нарушение.
9. Цветовая гамма средств размещения информации должна гармонировать с основным колористическим решением фасадов здания.
10. По всем вопросам, связанным с производством работ, необходимо обращаться в ДГА по адресу: г. Пермь, ул. Сибирская, 15, каб. 315, тел. 212-76-98).

Условные обозначения

- 9-этажный многоквартирный жилой дом по адресу: г.Пермь, Индустриальный р-н, ул. Теплогорская, дом 24 корпус 1

- красные линии

- границы земельного участка 59:01:4410721:939

- фасады с местами размещения средств размещения информации, рекламных конструкций

- условная координационная ось

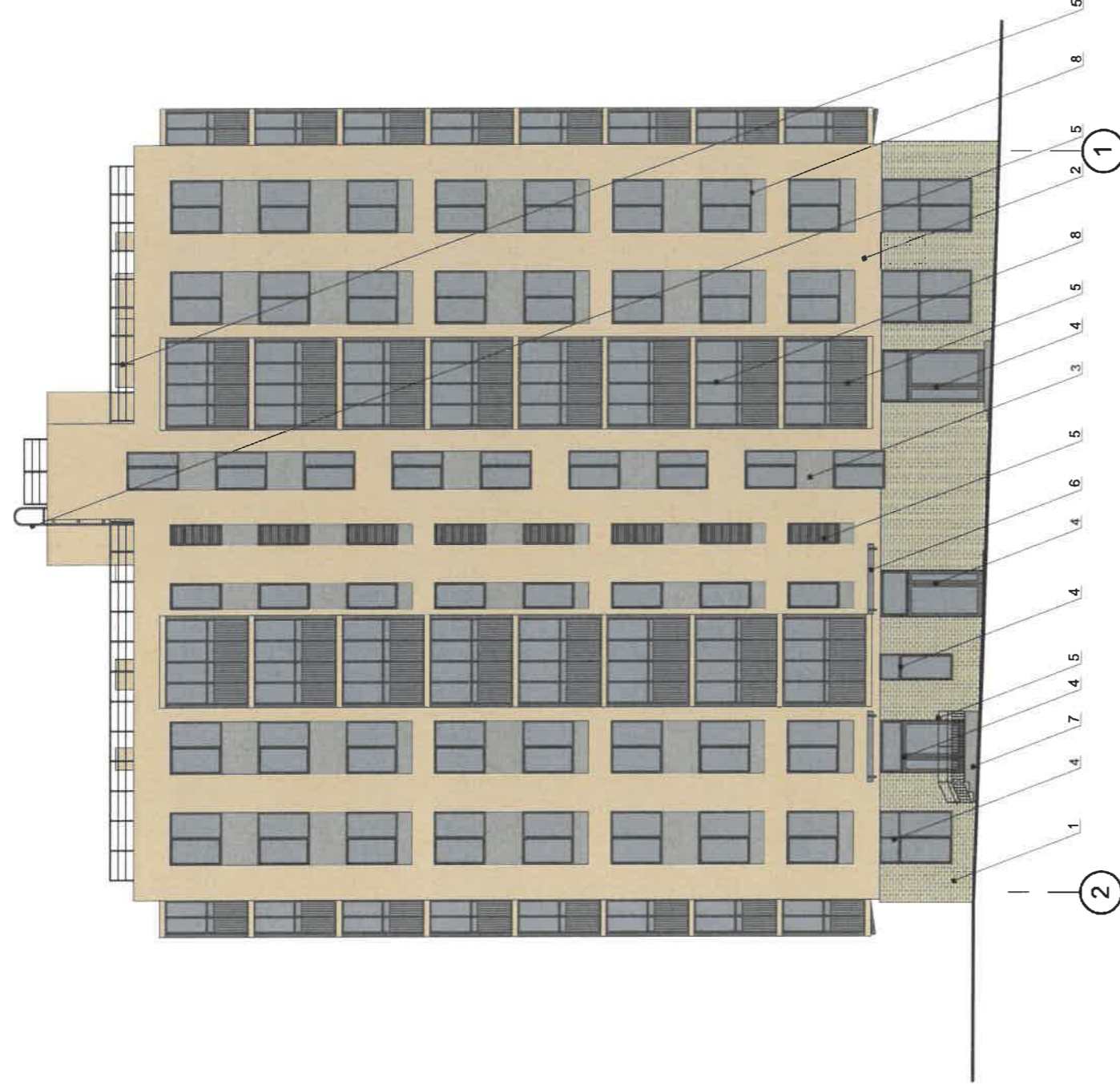
Ведомость ссылочных и прилагаемых документов

| ОБОЗНАЧЕНИЕ | НАИМЕНОВАНИЕ | ПРИМЕЧАНИЕ |
|--|--|------------|
| | Ссылочные документы | |
| Постановление администрации г. Перми от 22.02.2017 № 130 | «Об утверждении формы и Порядка согласования паспорта внешнего облика объекта капитального строительства (колерного паспорта)» | |
| Решение Пермской городской Думы от 15.12.2020 № 277 | «Об утверждении Правил благоустройства территории города Перми» | |

| | | | |
|---|--------|--------------------|--------|
| И-Т24к1-02/22-ОФ | | | |
| Колерный паспорт объекта капитального строительства по ул. Теплогорская, 24 корпус 1 в Индустриальном районе города Перми | | | |
| Изм. | Кол.уч | Лист | Недок. |
| Разработал | Попова | | |
| | | Подпись | Дата |
| | | <i>[Signature]</i> | 02.22 |
| Многоквартирный жилой дом со встроенными помещениями нежилого назначения | | Стадия | Лист |
| | | П | 2 |
| Общие данные (окончание) | | ПРИОРИТЕТ | |



| | | | | | | | |
|------------|--------|--------|--------|--|-------|--|------|
| | | | | И-Т24К1-02/22-ОФ | | | |
| | | | | Колерный паспорт объекта капитального строительства по ул. Теплогорская, 24 корпус 1 в Индустриальном районе города Перми | | | |
| Изм. | Кол.уч | Лист | Недок. | Подпись | Дата | Стадия | Лист |
| Разработал | | Попова | | <i>[Signature]</i> | 02.22 | П | 3 |
| | | | | | | Многоквартирный жилой дом со встроенными помещениями нежилого назначения | |
| | | | | | | Существующее состояние фасадов | |
| | | | | | | | |



СОГЛАСОВАНО
 18 заместителем начальника ДГА
 г. Пермь - 24.02.2022
 [Signature]

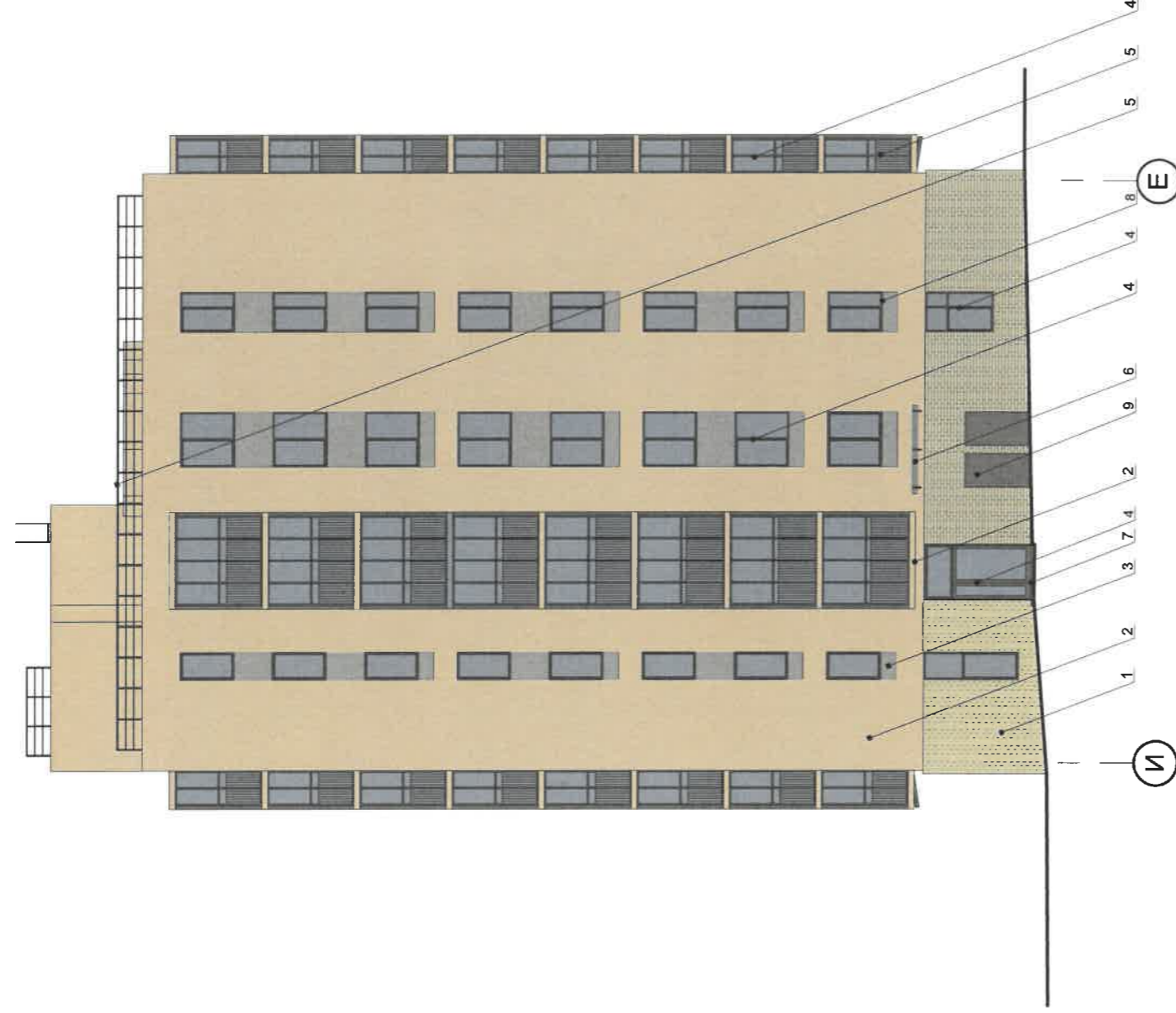
ПРИМЕЧАНИЕ:

1. В случае, если наружные лестницы при дополнительно устроенных входах в общественные помещения здания выходят за границы предоставленного земельного участка и красные линии квартала, то устройство дополнительных или переустройства существующих входных групп требует получения разрешения в установленном порядке;
2. В случае устройства или переустройства (перепланировки, ремонта, реконструкции) помещений общественного назначения, их входных групп в обязательном порядке должны быть предусмотрены мероприятия по обеспечению доступности данных помещений для маломобильных групп населения, включая инвалидов, использующих кресла-коляски и собак-проводников (далее-МГН) в соответствии с требованиями СП 59.13330.2016 Свод правил. Доступность зданий и сооружений для маломобильных групп населения. Данный свод правил касается функционально-планировочных элементов зданий и сооружений, их участков или отдельных помещений, доступных для МГН (входные узлы, коммуникации, пути эвакуации, помещения и зоны обслуживания, а также их информационное и инженерное обустройство). В частности, лестницы при входах в общественных помещениях должны дублироваться пандусами с уклоном не более 1:20 (5%) или иными средствами подъема (подъемные платформы, лифты и т.д.). Согласно вышеуказанному Своду правил наружные лестницы и пандусы должны иметь поручни с учетом технических требований к опорным стационарным устройствам по ГОСТ Р 51261; размеры входной площадки при открывании дверей наружу должны быть не менее 1,4 x 2,0 или 1,5 x 1,85; размеры входной площадки с пандусом не менее 2,2 x 2,2 м.

Условные обозначения

1 - выноска и номер позиции согласно ведомости отделки фасадов на листе 1

| | | | | | | | | | | | |
|--|--------|------|--------|-------------|-------|--------|--|------|--------|--|--|
| И-Т24к1-02/22-ОФ | | | | | | | | | | | |
| Коперный паспорт объекта капитального строительства | | | | | | | | | | | |
| по ул. Теплогорская, 24 корпус 1 в Индустриальном районе города Перми | | | | | | | | | | | |
| Изм. | Кол.уч | Лист | Недок. | Подпись | Дата | Стадия | | Лист | Листов | | |
| Разработал | Попова | | | [Signature] | 02.22 | П | | 4 | | | |
| Многоквартирный жилой дом со встроенными помещениями нежилого назначения | | | | | | | | | | | |
| Фасад в осях 2-1 | | | | | | | | | | | |
| | | | | | | | | | | | |



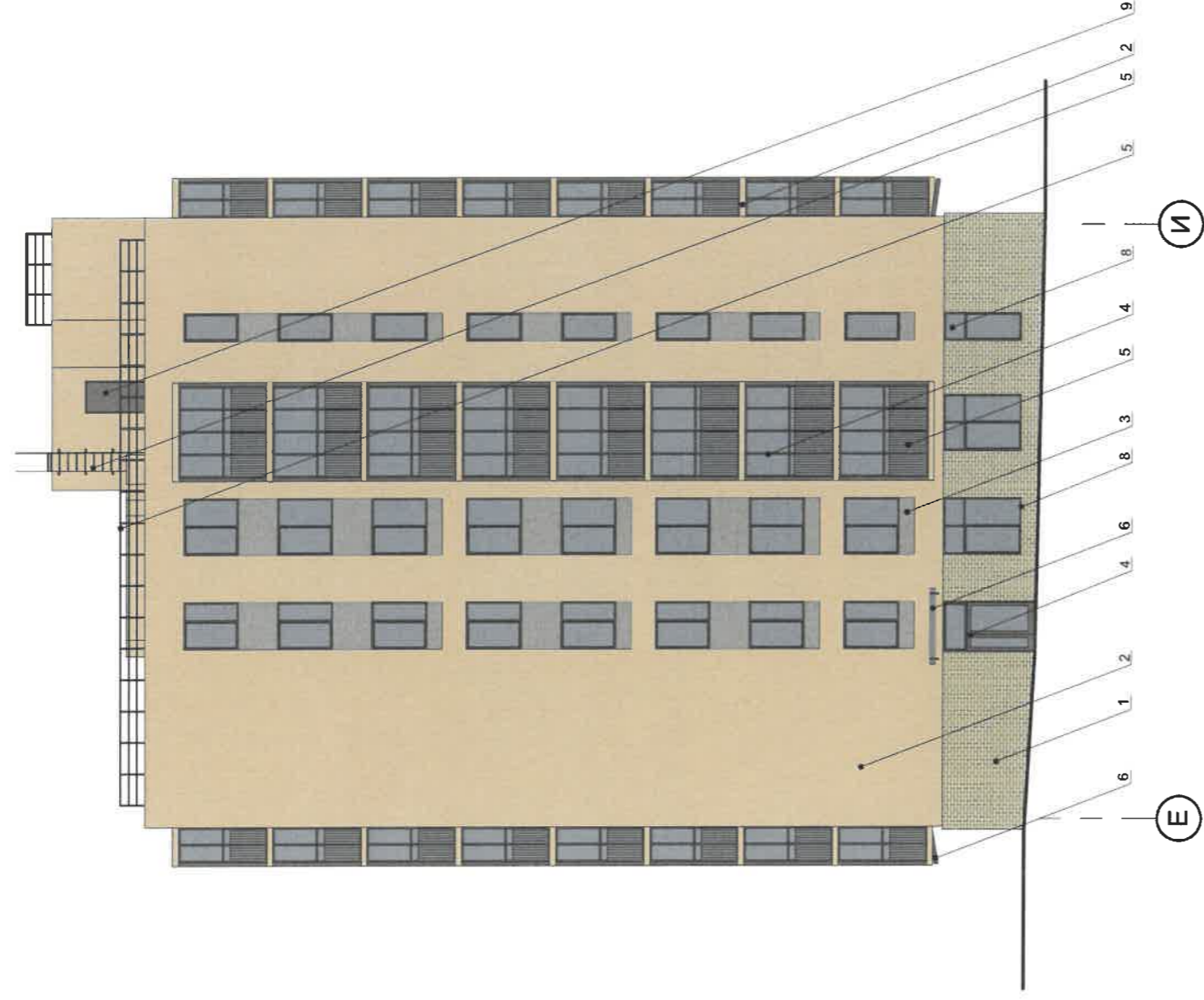
ПРИМЕЧАНИЕ:

- К дополнительному оборудованию относятся: наружные блоки систем вентиляции и кондиционирования, вентиляционные и водосточные трубы; антенны; видеокамеры наружного наблюдения; почтовые ящики; кабельные линии, пристенные электрощиты; флаштоки и так далее;
- Размещение дополнительного оборудования, дополнительных элементов и устройств на фасадах объектов капитального строительства допускается при соблюдении следующих условий:
 - соответствие размещения дополнительного оборудования архитектурному решению фасадов, предусмотренному проектной документацией, в соответствии с которой осуществлено строительство (реконструкция) Объекта, с привязкой к единой (вертикальной, горизонтальной) системе осей фасадов;
 - единая горизонтальная ось - основная прямая линия. Определяется как половина расстояния между верхним и нижним архитектурным элементом (окна, наличники, карниз, фриз и другие), выделяющимся (западающим, выступающим) из плоскости стены;
 - единая вертикальная ось - основная прямая линия. Определяется как половина расстояния между границами одного архитектурного элемента (окна, двери, колонны) либо между двумя архитектурными элементами (западающим, выступающим);
 - комплексное решение размещения оборудования - единое архитектурное и цветовое решение (в том числе размер, форма, материал);
 - размещение дополнительного оборудования на архитектурных деталях, элементах декора, поверхностях с ценной архитектурной отделкой, а также крепление, ведущее к повреждению архитектурных поверхностей, не допускается;

Условные обозначения

1 - выноска и номер позиции согласно ведомости отделки фасадов на листе 1

| | | | | | | | |
|------------|--------|------|--------|---|-------|--------|------|
| | | | | И-Т24к1-02/22-ОФ | | | |
| | | | | Колерный паспорт объекта капитального строительства по ул. Теплогорская, 24 корпус 1 в Индустриальном районе города Перми | | | |
| Изм. | Кол.уч | Лист | Недок. | Подпись | Дата | Стадия | Лист |
| Разработал | Полова | | | <i>Полова</i> | 02.22 | П | 5 |
| | | | | Многоквартирный жилой дом со встроенными помещениями нежилого назначения | | | |
| | | | | Фасад в осях И-Е | | | |
| | | | | ПРИОРИТЕТ | | | |



ООО «ПРИОРИТЕТ»
 Проектирование объектов капитального строительства
 в Пермском крае
 16.02.22

Условные обозначения

1 - выноска и номер позиции согласно ведомости отделки фасадов на листе 1

| | | | |
|------------|--------|---|--------|
| | | И-Т24к1-02/22-ОФ | |
| | | Колерный паспорт объекта капитального строительства по ул. Теплогорская, 24 корпус 1 в Индустриальном районе города Перми | |
| Изм. | Кол.уч | Лист | Недок. |
| Разработал | Попова | Подпись | Дата |
| | | | 02.22 |
| | | Стация | Лист |
| | | П | 6 |
| | | Многоквартирный жилой дом со встроенными помещениями нежилого назначения | |
| | | Фасад в осях Е-И | |
| | | ПРИОРИТЕТ | |



Управление архитектуры и городского дизайна
33 А администрации г.Перми

СООТВЕТСТВУЕТ АРХИТЕКТУРНОМУ
ОБЛИКУ ГОРОДА ПЕРМИ

«16» 02/2022

Корнев С.А. Подпись

Ведомость средств размещения информации, рекламных конструкций

| Поз. | Тип объекта, материал, способы крепления | Цвет | Наличие подсветки |
|------|--|--------------------------------------|------------------------------------|
| 1 | Объёмные буквы и/или логотипы без подложки на металлической раме в цвет фасада. Оргстекло, металл, пластик | Фирменные цвета | Внутренняя или контурная подсветка |
| 2 | Объёмные буквы и/или логотипы на металлической раме на фоне остекления. Оргстекло, металл, пластик | Фирменные цвета | Внутренняя или контурная подсветка |
| 3 | Индивидуальный указатель с наименованием улицы и номером дома. Размер 491x2060 мм. Оргстекло, пластик, пленки. | 070 (Черный) и 035 (Оранжевый) Белый | Внутренняя подсветка |
| 4 | Информационная табличка - режимник. Оргстекло, металл, пластик, пленки | Фирменные цвета | |

Примечание

* Непосредственно на остеклении витрины допустимо несплошное написание информации, состоящей из графической и (или) текстовой частей, занимающей не более 30 % площади одного членения поля остекления (пункт 3.13. Стандартных требований).

** Сплошные вывески в витринах и на остеклении оконных, дверных полотен не должны превышать по высоте половину высоты витрины и остекления оконных, дверных полотен, а по ширине - половину ширины витрины и остекления оконных, дверных полотен и должны отступать от остекления не менее чем на 0,15 м (пункт 3.14. Стандартных требований).
3. Условия размещения средств размещения информации, рекламных конструкций смотри лист 9.

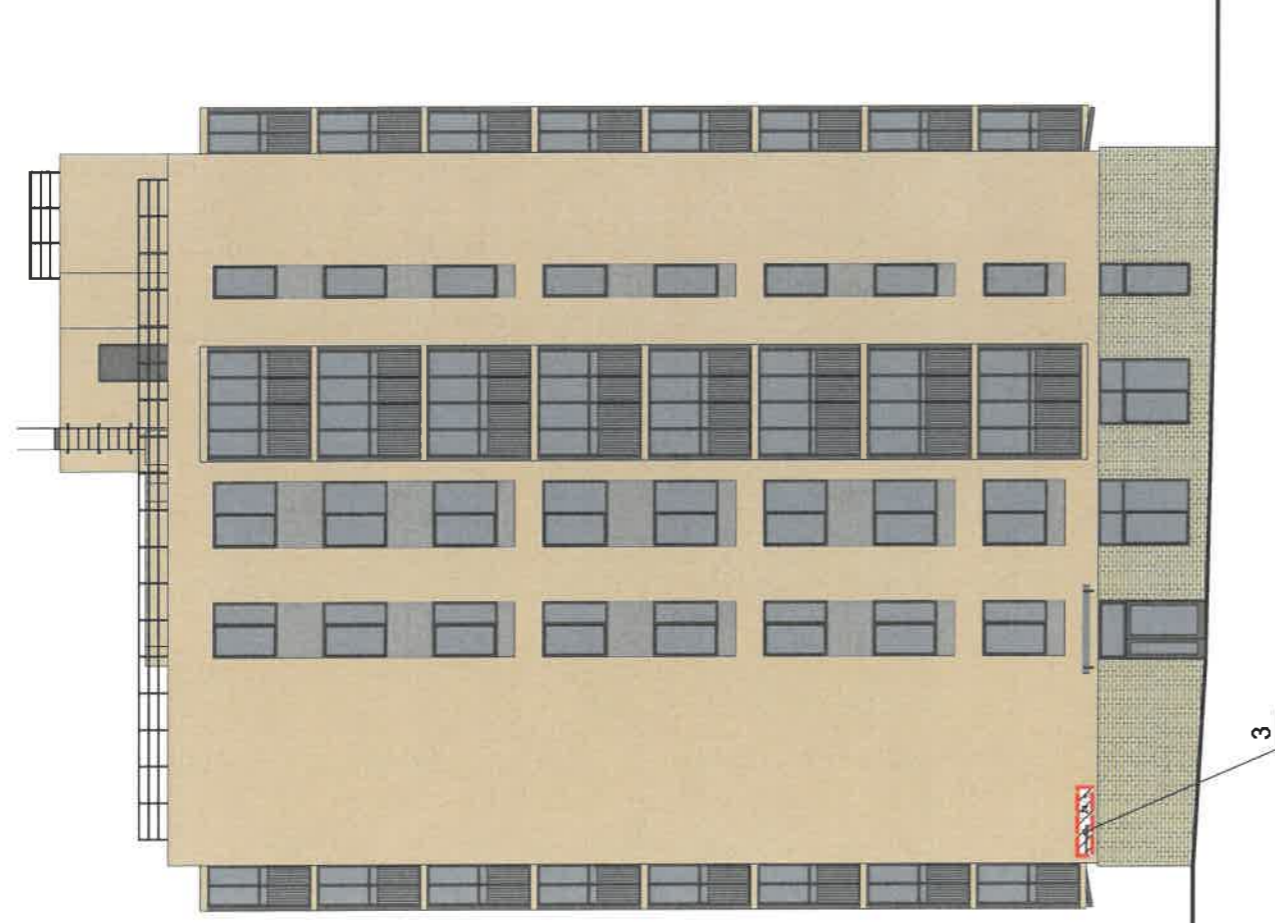
Условные обозначения

- - - ось размещения средств размещения информации, рекламных конструкций.

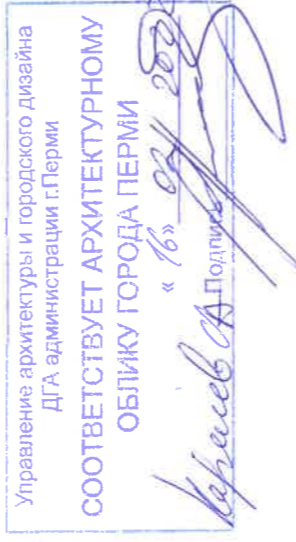


1 - выноска и номер позиции согласно Ведомости средств размещения информации, рекламных конструкций.

| Изм. | Кол.уч | Лист | Недок. | Подпись | Дата |
|--|--------|------|--------|--------------------|--------|
| Разработал | Попова | | | <i>[Signature]</i> | 02.22 |
| И-Т24к1-02/22-ОФ | | | | | |
| Коперный паспорт объекта капитального строительства по ул. Теплогорская, 24 корпус 1 в Индустриальном районе города Перми | | | | | |
| Многоквартирный жилой дом со встроенными помещениями нежилого назначения | | | Стадия | Лист | Листов |
| | | | П | 8 | |
| Размещение средств размещения информации, рекламных конструкций | | | | | |
| ПРИОРИТЕТ | | | | | |





Индивидуальный указатель с наименованием улицы



Условия размещения средств размещения информации, рекламных конструкций.


1. Место размещения информации распологается относительно условной прямой линии – единой горизонтальной оси. Местоположение оси на фасаде определяется как половина расстояния между верхним и нижним архитектурным элементом (окна, наличники, карниз, фриз и др.); выделяющимся (западающим, выступающим) из плоскости стены.
2. Размещение вывесок и рекламных конструкций должно осуществляться в границах места допустимого размещения средств размещения информации, рекламных конструкций, установленных данным колерным паспортом объекта капитального строительства.
3. Размещение вывесок по отношению друг к другу, их конфигурация, наполненность информацией должны соответствовать Стандартным требованиям к вывескам, их размещению и эксплуатации (далее - Стандартные требования), утвержденным Решением Пермской городской Думы от 15.12.2020 №277.
4. В случае, если планируемые к размещению вывески не соответствуют Стандартным требованиям и действующему колерному паспорту, требуется внесение изменений в колерный паспорт путем разработки нового колерного паспорта.
5. Максимальный размер информационных табличек – 0,5 м x 0,7 м (пункт 2.13 Стандартных требований).
6. Узел крепления каждого типа объекта информации разрабатывается отдельным рабочим проектом.
7. В случае размещения рекламной конструкции на фасаде здания, строения, сооружения, такая конструкция должна быть отражена в составе нового колерного паспорта, а ее размещение должно осуществляться в соответствии с действующим порядком установок эксплуатации рекламных конструкций на территории города Перми, утвержденным решением пермской городской Думы, с последующим получением на установку и эксплуатацию рекламной конструкции в установленном порядке.
8. В случае возникновения спорных ситуаций с другими организациями в отношении мест размещения нестандартных вывесок, расположенных не в границах занимаемого помещения, регулирование конфликта и окончательное решение по размещению вывесок той или иной претендующей организации в соответствии с положениями Жилищного кодекса Российской Федерации должно приниматься на собрании собственников помещений в многоквартирном Доме.


Условные обозначения

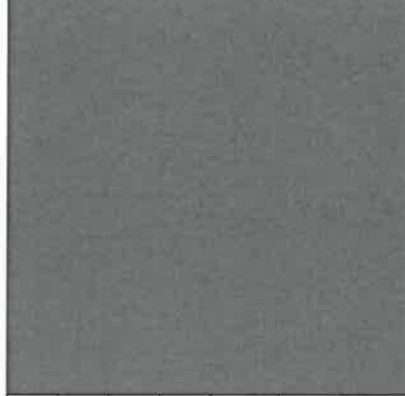
- - - - - ось размещения средств размещения информации, рекламных конструкций.
-  - место допустимого размещения средств размещения информации, рекламных конструкций.
-  - выноска и номер позиции согласно Ведомости средств размещения информации, рекламных конструкций.

| | | | |
|---|--------|-----------|--------|
| И-Т24к1-02/22-ОФ | | | |
| Колерный паспорт объекта капитального строительства по ул. Теплогорская, 24 корпус 1 в Индустриальном районе города Перми | | | |
| Изм. | Кол.уч | Лист | Недок. |
| Разработал | Полова | Дата | 02.22 |
| Многоквартирный жилой дом со встроенными помещениями нежилого назначения | | Стадия | Лист |
| | | П | 8 |
| Размещение средств размещения информации, рекламных конструкций | | ПРИОРИТЕТ | |

Ведомость средств размещения информации, рекламных конструкций смотреть на листе 8.

| | | | |
|--|--------------------------------|------|---|
| Позиция согласно ведомости отделки фасадов | Координаты цвета в RAL 7032 | C: 0 |  |
| | | M: 0 | |
| Y: 10 | | | |
| K: 25 | | | |
| R: 185 | | | |
| G: 185 | | | |
| B: 168 | | | |
| 1; 2 | | | |


| | | | |
|--|--------------------------------|-------|--|
| Позиция согласно ведомости отделки фасадов | Координаты цвета в RAL 7012 | C: 50 |  |
| | | M: 20 | |
| Y: 20 | | | |
| K: 40 | | | |
| R: 89 | | | |
| G: 97 | | | |
| B: 99 | | | |
| 3; 7; 8 | | | |

| | | | |
|--|--------------------------------|-------|---|
| Позиция согласно ведомости отделки фасадов | Координаты цвета в RAL 7024 | C: 80 |  |
| | | M: 60 | |
| Y: 50 | | | |
| K: 40 | | | |
| R: 71 | | | |
| G: 74 | | | |
| B: 80 | | | |
| 4; 5; 6 | | | |

СОГЛАСОВАНО
Исполнительный директор ВГА
г. Пермь – Руководитель проекта
13.02.2022



Координаты цветов в RAL приведены с сайта <http://colorscheme.ru/>

| | | | |
|------------|--------|--|--------|
| | | И-Т24к1-02/22-ОФ | |
| | | Колерный паспорт объекта капитального строительства по ул. Теплогорская, 24 корпус 1 в Индустриальном районе города Перми | |
| Изм. | Кол.уч | Лист | Недок. |
| Разработал | Попова | Подпись | Дата |
| | |  | 02.22 |
| | | Стадия | Лист |
| | | П | 9 |
| | | Многоквартирный жилой дом со встроенными помещениями нежилого назначения | |
| | | Эталоны колеров | |
| | | ПРИОРИТЕТ | |