

Рекламная компания «СмартМастерТехнолоджи»

№ 059-22-01-26-614 от 16.02.2022

Номер и дата входящего заявления о согласовании колерного паспорта (заполняется ДГА)

Заказчик: ИП Абасова Э. С.

ПАСПОРТ ВНЕШНЕГО ОБЛИКА ОБЪЕКТА КАПИТАЛЬНОГО СТРОИТЕЛЬСТВА (КОЛЕРНЫЙ ПАСПОРТ)

АДРЕС ОБЪЕКТА: г.Пермь, административный район Свердловский,
улица Лодыгина, здание (строение) № 5а, стр. 2

222-02-22-ОФ

ПЕРМЬ, 2022 г.

Ведомость чертежей

ЛИСТ	НАИМЕНОВАНИЕ	ПРИМЕЧАНИЯ
1-2	Общие данные	
3	Существующее состояние фасадов	
4	Главный фасад	
5-6	Боковые фасады	
7	Дворовой фасад	
8-9	Размещение средств размещения информации, рекламных конструкций	
10	Эталоны колеров	

Ведомость отделки фасадов

ПОЗ.	ЭЛЕМЕНТ ФАСАДА	ЭТАЛОН ЦВЕТА	ОБОЗНАЧ.	ВИД ОТДЕЛКИ	ПРИМ.
1	Основное поле стен		RAL 7024	Сэндвич-панель	
2	Цоколь, ступень			Бетон	
3	Переплеты окон, дверей		RAL 7024	Металл с покрытием атмосферостойкой краской	
4	Козырек		RAL 7024	Сэндвич-панель	
5	Отливы		RAL 7024	Металл с покрытием атмосферостойкой краской	
6	Металлические стойки, двери		RAL 7024	Металл с покрытием атмосферостойкой краской	
7	Водосточные трубы		RAL 7011	Полипропиленовая труба	

Пояснительная записка.

Краткая характеристика объекта:

Объект капитального строительства - 1-этажное торговое здание по адресу: г. Пермь, Свердловский район ул. Лодыгина, 5а, стр. 2

Год постройки и ввода в эксплуатацию – 2021г.

Общая площадь 1488,1 кв.м.

Наружные стены - сэндвич панели 150 мм

Перекрытия - сэндвич панели 150 мм

Перегородки - по системе (112 Кнауф с листами ГПС-Н2 толщиной 150 мм, кирпичные толщиной 120 мм)

Покрытие пола - бетонное

Двери наружные - металлические, алюминиевые

Кровля - сэндвич панели 150 мм, Мембрана ПВХ

Ранее колерные паспорта: не разрабатывались

Нахождение в зоне охраны объектов культурного наследия: нет

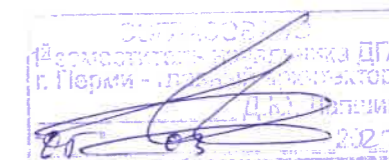
Настоящим колерным паспортом:

- уточняется типы отделки и у цветовое решение фасадов и входных групп;

- определяются типы и места размещения средств размещения информации, рекламных конструкций;

В соответствии с Градостроительным кодексом Российской Федерации, решением Пермской городской Думы от 15.12.2020 № 277 «Об утверждении Правил благоустройства территории города Перми и постановлением администрации города Перми от 22.02.2017 № 130 «Об утверждении формы и Порядка согласования паспорта внешнего облика объекта капитального строительства (колерного паспорта)» проекты колерных паспортов либо проекты изменений в колерные паспорта не являются разрешительной документацией на строительство, реконструкцию объекта капитального строительства; не являются правовым основанием на устройство пристроек, навесов, козырьков;

Предметом согласования данного колерного паспорта являются: принятые цветовые решения элементов фасада, применяемые материалы существующего объекта недвижимости, а также определение возможных видов и типов размещения средств размещения информации на нем. Средства размещения информации, рекламных конструкций, не соответствующие типу и местами их возможного размещения, подлежат демонтажу.



						222-02-22-ОФ			
						Колерный паспорт объекта капитального строительства по ул. Лодыгина, 5а, стр. 2, Свердловский район, г. Пермь			
Изм.	Кол.уч	Лист	Недок	Подпись	Дата	1-этажное торговое здание	Стадия	Лист	Листов
	Разраб.	Бузмаков А.О.		<i>Бузмаков</i>	02.22		П	1	10
						Общие данные (начало)		РА «СМТ»	

Инструкция о порядке производства работ, связанных с окраской фасадов и всех наружных частей зданий, сооружений, строений, расположенных на территории города Перми

1. Окраска (отделка) фасадов и всех наружных частей зданий, сооружений, строений, расположенных на территории города Перми, может производиться лишь на основании паспорта внешнего облика объекта капитального строительства (колерного паспорта), согласованного с департаментом градостроительства и архитектуры администрации г. Перми (далее – ДГА).
2. До начала процесса окраски (отделки) здания или какого-либо сооружения должны быть произведены работы по капитальному ремонту всех без исключения его наружных частей, подлежащих окраске.
3. До начала ремонта зданий, имеющих газосветовую рекламу, сообщить рекламораспространителю о предстоящих работах на фасаде здания с целью сохранения вывесок либо их демонтажа.
4. Полуразрушенные и разрушенные архитектурные художественно-скульптурные элементы фасада: карнизы, фризы, колонны, пилястры, сандрики, кронштейны, обрамления проемов, различные лепные украшения, барельефы, мозаика, художественная роспись и т.п. подлежат обязательному восстановлению в своем первоначальном виде. Категорически запрещается производить окраску здания без предварительного восстановления указанных элементов декора фасада.
5. Металлические поверхности отдельных элементов фасада: чугунные решетки, ограждения балконов и лестниц, элементы входных групп, двери, кронштейны и прочие архитектурно-художественные элементы фасада перед окраской очищаются от грязи, ржавчины, старой краски и покрываются вновь атмосферостойкой краской для металлических поверхностей.
6. В соответствии с выданными образцами цвета (колерами) на окраску (отделку) здания организация, производящая ремонт здания, составляет пробные образцы цвета, которые наносятся на подготовленную для покраски поверхность стены в уровне 1-го этажа здания (не выше 1,5 метров от земли).
7. Проверку и согласование пробного образца цвета (выкрас колера) производит уполномоченный представитель ДГА. Без указанных проверки и согласования производить окраску (отделку) фасадов здания категорически запрещается.
8. Домоуправления, организации и учреждения, производящие окраску (отделку) и связанный с нею ремонт фасадов здания, несут ответственность за выполнение настоящей инструкции и могут быть привлечены к административной ответственности за ее нарушение в соответствии со статьей 6.8.2 «Нарушение требований к внешнему виду фасадов зданий, строений, сооружений» Закона Пермского края от 06.04.2015 № 460-ПК «Об административных правонарушениях в Пермском крае».
9. По всем вопросам, связанным с производством работ, необходимо обращаться в ДГА по адресу: г. Пермь, ул. Сибирская, 15, каб. 315, тел. 212-76-98.

СИТУАЦИОННЫЙ ПЛАН



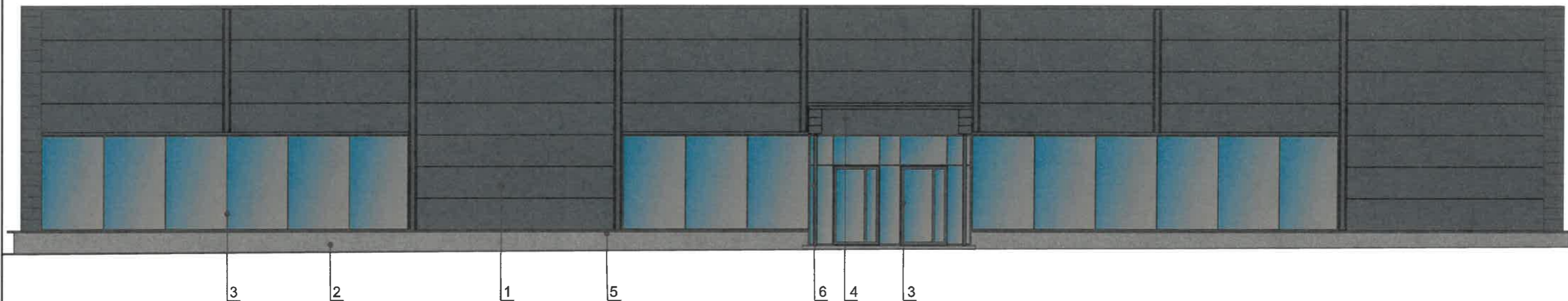
Условные обозначения

- 1-этажное торговое здание по адресу: г. Пермь, Свердловский район, ул. Лодыгина, 5а, стр. 2
- фасады с местами размещения средств размещения информации, рекламных конструкций
- красные линии
- земельный участок, кадастровый номер участка: 59:01:4413617:7

Ведомость ссылочных и прилагаемых документов

ОБОЗНАЧЕНИЕ	НАИМЕНОВАНИЕ	ПРИМЕЧАНИЕ
Решение Пермской городской Думы от 15.12.2020 № 277	«Об утверждении правил благоустройства территории города Перми»	
Постановление администрации города Перми от 22.02.2017 № 130	«Об утверждении формы и Порядка согласования паспорта внешнего облика объекта капитального строительства (колерный паспорт)»	

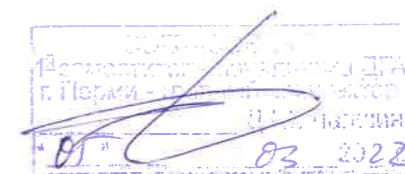
222-02-22-ОФ						
Колерный паспорт объекта капитального строительства по ул. Лодыгина, 5а, стр. 2, Свердловский район, г. Пермь						
Изм.	Кол.уч	Лист	Недок	Подпись	Дата	
	Разраб.	Бузмаков А.О.		<i>Бузмаков</i>	02.22	
1-этажное торговое здание				Стадия	Лист	Листов
				П	2	10
Общие данные (окончание)				РА «СМТ»		



ПРИМЕЧАНИЕ:

1. В случае, если наружные лестницы при дополнительно устроенных входах в общественные помещения здания выходят за границы предоставленного земельного участка и красные линии квартала, то устройство дополнительных или переустройство существующих входных групп требует получения разрешения в установленном порядке;

2. В случае устройства или переустройства (перепланировки, ремонта, реконструкции) помещений общественного назначения, их входных групп в обязательном порядке должны быть предусмотрены мероприятия по обеспечению доступности данных помещений для маломобильных групп населения, включая инвалидов, использующих кресла-коляски и собак-проводников (далее-МГН) в соответствии с требованиями СП 59.13330.2016 Свод правил. Доступность зданий и сооружений для маломобильных групп населения. Данный свод правил касается функционально-планировочных элементов зданий и сооружений, их участков или отдельных помещений, доступных для МГН (входные узлы, коммуникации, пути эвакуации, помещения и зоны обслуживания, а также их информационное и инженерное обустройство). В частности, лестницы при входах в общественные помещения должны дублироваться пандусами с уклоном не более 1:20 (5%) или иными средствами подъема (подъемные платформы, лифты и т.д.). Согласно вышеуказанному Своду правил наружные лестницы и пандусы должны иметь поручни с учетом технических требований к опорным стационарным устройствам по ГОСТ Р 51261; размеры входной площадки при открывании дверей наружу должны быть не менее 1,4 x 2,0 или 1,5 x 1,85; размеры входной площадки с пандусом не менее 2,2 x 2,2 м.

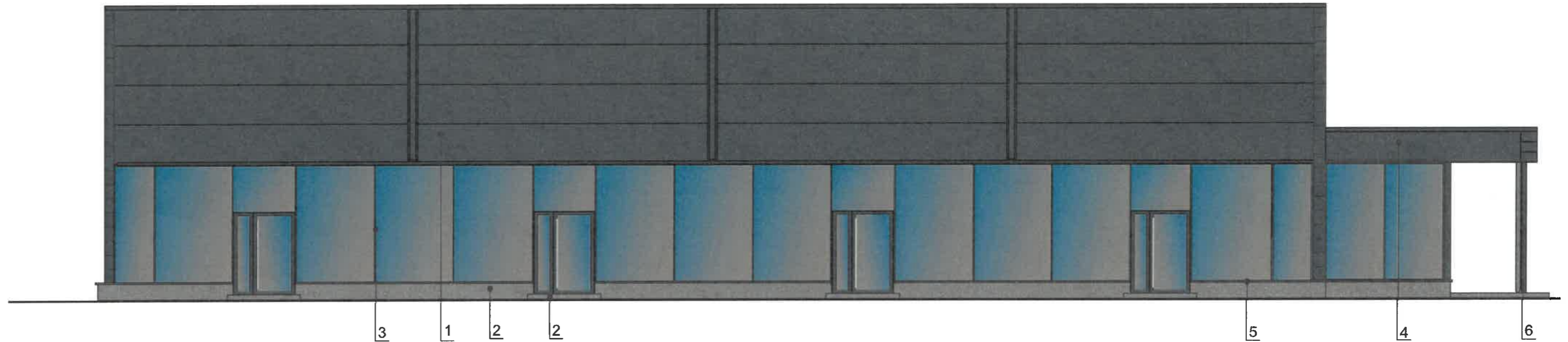


Условные обозначения:

5 - выноска и номер позиции согласно Ведомости отделки фасадов на листе 1

						222-02-22-ОФ			
						Колерный паспорт объекта капитального строительства по ул. Лодыгина, 5а, стр. 2, Свердловский район, г. Пермь			
Изм.	Кол.уч	Лист	Недок	Подпись	Дата	1-этажное торговое здание	Стадия	Лист	Листов
Разраб.		Бузмаков А.О.		<i>Бузмаков</i>	02.22		П	4	10
						Главный фасад	РА «СМТ»		

Боковые фасады



2022.02.22
 Проектно-конструкторское бюро
 г. Пермь - ул. Лодыгина, 5а
 22

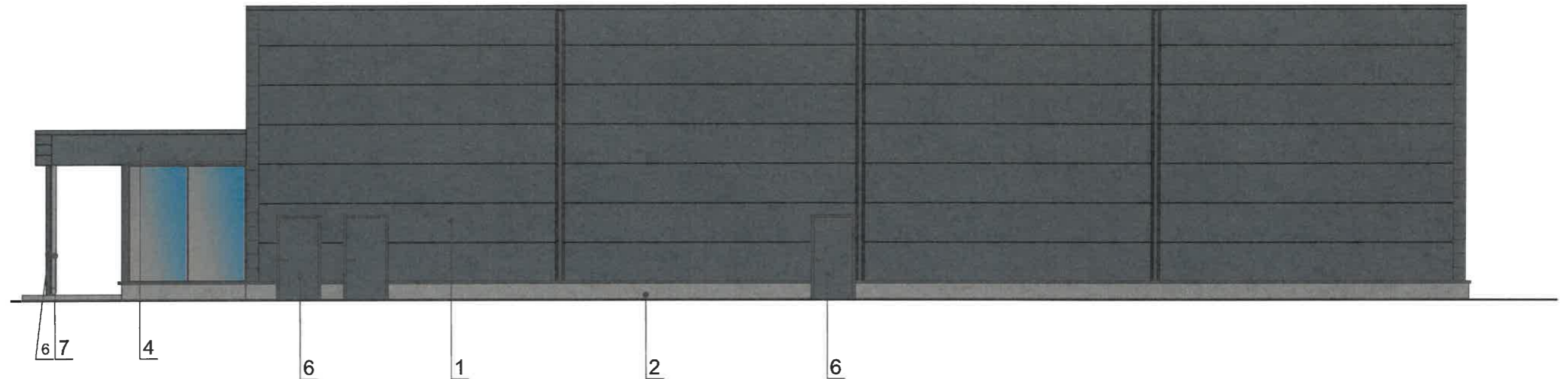
Условные обозначения:

5 - выноска и номер позиции согласно Ведомости отделки фасадов на листе 1

Примечание смотрите на листе №4

						222-02-22-ОФ			
						Колерный паспорт объекта капитального строительства по ул. Лодыгина, 5а, стр. 2, Свердловский район, г. Пермь			
Изм.	Кол.уч	Лист	№док	Подпись	Дата	1-этажное торговое здание	Стадия	Лист	Листов
Разраб.			Бузмаков А.О.	<i>Бузмаков</i>	02.22		П	5	10
						Боковой фасад	РА «СМТ»		

Боковые фасады



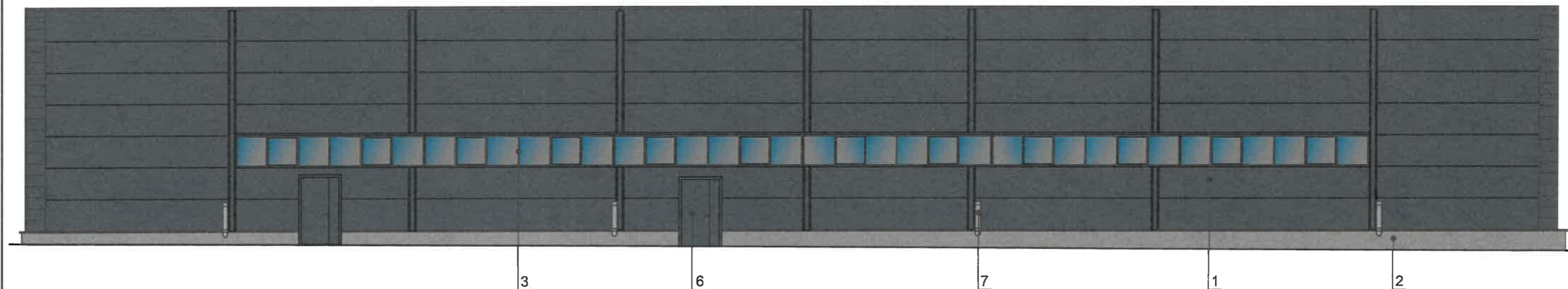
Согласно проекту
 Проектная организация ПА «СМТ»
 02.22

Условные обозначения:

5 - выноска и номер позиции согласно Ведомости отделки фасадов на листе 1

						222-02-22-ОФ			
						Колерный паспорт объекта капитального строительства по ул. Лодыгина, 5а, стр. 2, Свердловский район, г. Пермь			
Изм.	Кол.уч	Лист	№док	Подпись	Дата	1-этажное торговое здание	Стадия	Лист	Листов
Разраб.			Бузмаков А.О.	<i>Бузмаков</i>	02.22		П	6	10
						Боковой фасад	РА «СМТ»		

Примечание смотрите на листе №4



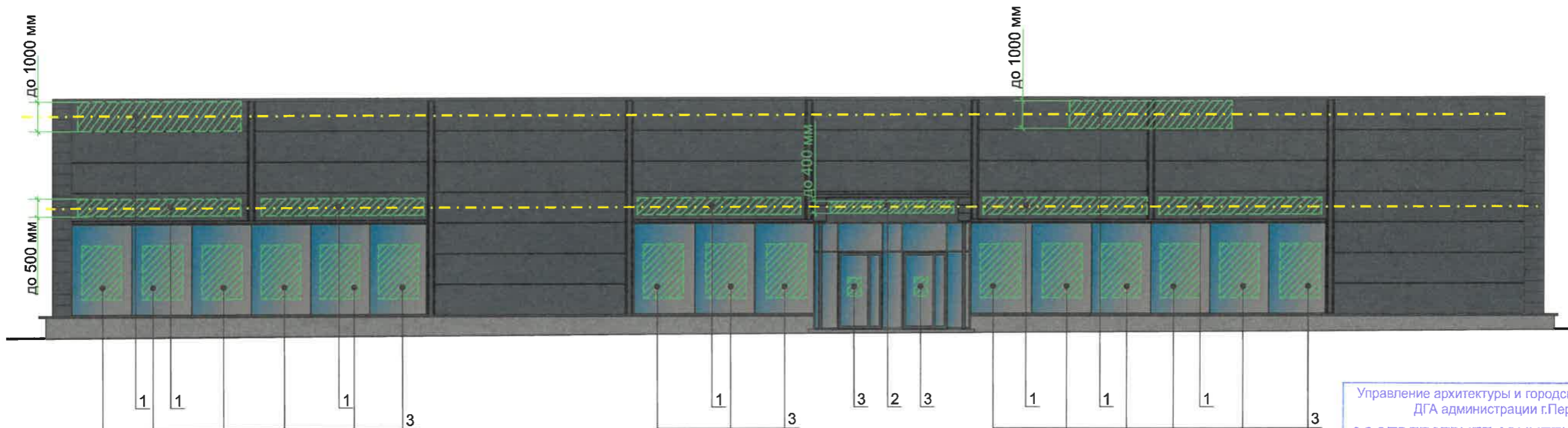
СОГЛАСОВАНО
 № 22
 03

Условные обозначения:

5 - выноска и номер позиции согласно Ведомости отделки фасадов на листе 1

Примечание смотрите на листе №4

						222-02-22-ОФ			
						Колерный паспорт объекта капитального строительства по ул. Лодыгина, 5а, стр. 2, Свердловский район, г. Пермь			
Изм.	Кол.уч	Лист	Недок	Подпись	Дата	1-этажное торговое здание	Стадия	Лист	Листов
Разраб.		Бузмаков А.О.		<i>Бузмаков</i>	02.22		П	7	10
						Дворовой фасад	РА «СМТ»		



Управление архитектуры и городского дизайна
ДГА администрации г.Перми
СООТВЕТСТВУЕТ АРХИТЕКТУРНОМУ
ОБЛИКУ ГОРОДА ПЕРМИ
«03» 03 20 22
Карасев С.А. Подпись

Ведомость средств размещения информации, рекламных конструкций

Условные обозначения

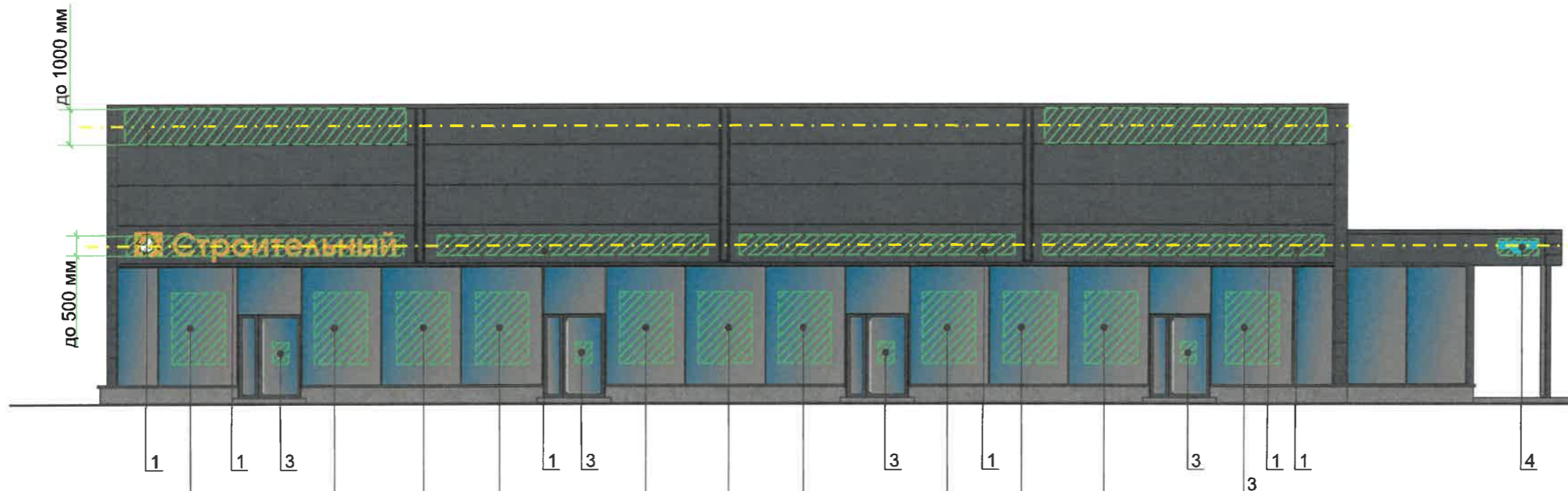
- 1 - Выноска и номер позиции согласно ведомости средств размещения, информации и рекламных конструкций
- - - - - Ось размещения средств размещения информации, рекламных конструкций.
- ▨ - Место допустимого размещения средств размещения информации, рекламных конструкций.

Условия размещения средств размещения информации, рекламных конструкций

1. Место размещения информации располагаются относительно условной прямой линии – единой горизонтальной оси. Местоположение оси на фасаде определяется как половина расстояния между верхним и нижним архитектурным элементом (окна, наличники, карниз, фриз и др.), выделяющимся (западающим, выступающим) из плоскости стены.
2. Размещение вывесок и рекламных конструкций должно осуществляться в границах места допустимого размещения средств размещения информации, рекламных конструкций, установленных данным колерным паспортом объектом капитального строительства.
3. Размещение вывесок по отношению друг к другу, их конфигурация, наполненность информацией должны соответствовать Стандартным требованиям к вывескам, их размещению и эксплуатации (далее - Стандартные требования), утвержденным Решением Пермской городской Думы от 15.12.2020 №277.
4. В случае, если планируемые к размещению вывески не соответствуют Стандартным требованиям и действующему колерному паспорту, требуется внесение изменений в настоящий колерный паспорт путем разработки нового колерного паспорта.
5. Максимальный размер информационных табличек – 0,5 м x 0,7 м (пункт 2.13 Стандартных требований).
6. Узел крепления каждого типа объекта информации разрабатывается отдельным рабочим проектом.
7. Логотип может быть на 20% больше текстовой части.
8. В случае размещения рекламной конструкции на фасаде здания, строения, сооружения, такая конструкция должна быть отражена в составе нового колерного паспорта, а ее размещение должно осуществляться в соответствии с действующим порядком установки эксплуатации рекламных конструкций на территории города Перми, утвержденным решением пермской городской Думы, с последующим получением на установку и эксплуатацию рекламной конструкции в установленном порядке.

№	тип объекта, материал, способы крепления	цвет (с указанием RAL)	наличие подсветки
1	Вывеска - объемные буквы и/или логотипы без подложки, металлических направляющих в цвет фасада. Металл, пластик, пленки.	Фирменные цвета	Внутренняя подсветка
2	Вывеска - объемные буквы и /или логотипы без подложки на металлических направляющих на козырьке. Металл, пластик, пленки	Фирменные цвета	Внутренняя подсветка
3	Информация-не сплошная пленочная аппликация в виде текста или контура изображения на стекле. Площадь выклейки- не более 30% от площади одного поля остекления. Самоклеющиеся пленки по стеклу или вывеска-панно (постер или световой короб), размещенное в оконном проеме за стеклом. Площадь панно - не более 50% от площади одного поля.	Фирменные цвета	Возможна подсветка
4	Указатель с наименованием улицы и номером дома (здания) (пункт 11.4.2 решения Пермской городской Думы от 15.12.2020 № 277). Пластик, металл.	Синий R-(0), G-(20), B-(120) белый	Внутренняя подсветка

						222-02-22-ОФ		
						Колерный паспорт объекта капитального строительства по ул. Лодыгина, 5а, стр. 2, Свердловский район, г. Пермь		
Изм.	Кол.уч	Лист	Недок	Подпись	Дата			
Разраб.		Бузмаков А.О.		<i>Бузмаков</i>	02.22			
						1-этажное торговое здание		
						Стадия	Лист	Листов
						П	8	10
						Размещение средств размещения информации, рекламных конструкций;		
						РА «СМТ»		



Пример крепления вывески к стене здания

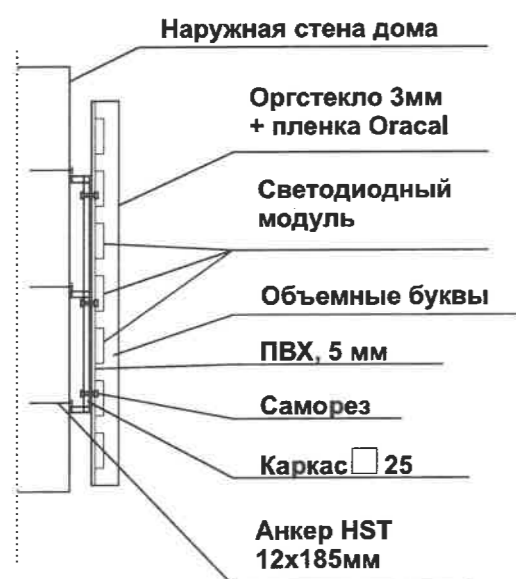
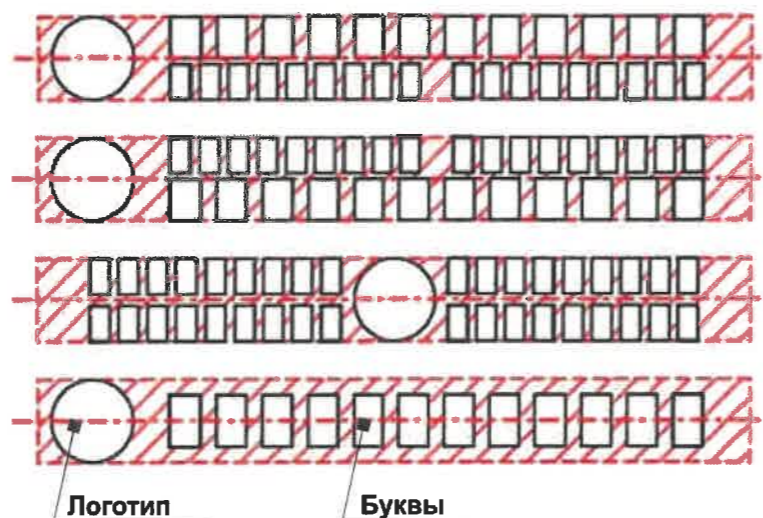




Схема компоновки объемных букв и/или логотипов, относительно оси и места размещения средств размещения информации



Управление архитектуры и городского дизайна
ДГА администрации г.Перми
СООТВЕТСТВУЕТ АРХИТЕКТУРНОМУ
ОБЛИКУ ГОРОДА ПЕРМИ
05.03.2022
Карасев С.А. Подпись

						222-02-22-ОФ			
						Колерный паспорт объекта капитального строительства по ул. Лодыгина, 5а, стр. 2, Свердловский район, г. Пермь			
Изм.	Кол.уч	Лист	Недок	Подпись	Дата	1-этажное торговое здание	Стадия	Лист	Листов
Разраб.	Бузаков А.О.			<i>Бузаков</i>	02.22		П	9	10
						Размещение средств размещения информации, рекламных конструкций;	РА «СМТ»		

позиция ведомости отделки фасадов	RAL7024	C:	90	
		M:	60	
		Y:	30	
		K:	60	
		R:	71	
		G:	74	
1, 3, 4, 5, 6		B:	80	

позиция ведомости отделки фасадов	RAL7011	C:	60	
		M:	40	
		Y:	30	
		K:	30	
		R:	85	
		G:	93	
7		B:	97	

СОГЛАСОВАНО
 заместителем главного инженера ДГА
 г. Пермь - 02.22.2022

02 03 22

						222-02-22-ОФ			
						Колерный паспорт объекта капитального строительства по ул. Лодыгина, 5а, стр. 2, Свердловский район, г. Пермь			
Изм.	Кол.уч	Лист	Недок	Подпись	Дата	1-этажное торговое здание	Стадия	Лист	Листов
Разраб.		Бузмаков А.О.		<i>Бузмаков</i>	02.22		П	10	10
						Эталоны колеров	РА «СМТ»		