

ООО «РА Призма»

№ 059-22-01-26-441 от 07.02.2022 г.

Заказчик: ООО «Вайлдберриз»

**ПАСПОРТ ВНЕШНЕГО ОБЛИКА ОБЪЕКТА КАПИТАЛЬНОГО СТРОИТЕЛЬСТВА
(КОЛЕРНЫЙ ПАСПОРТ)**

**АДРЕС ОБЪЕКТА: г.Пермь, административный район Ленинский,
улица Монастырская, здание (строение) № 76**

171-01-2022-AP

ПЕРМЬ 2022г.

Ведомость чертежей

Пояснительная записка.

Лист	Наименование	Прим.
1	Общие данные (начало)	
2	Общие данные (продолжение)	
3	Существующее состояние фасадов (фотофиксация)	
4	Главный фасад	
5	Дворовой фасад	
6	Боковые фасады	
7, 8	Размещение средств размещения информации, рекламных конструкций	
9	Эталоны колеров	

Краткая характеристика

Объект капитального строительства — многоквартирный жилой дом с помещениями общественного назначения по адресу: г. Пермь, Ленинский район, улица Монастырская, №76
 Год постройки и ввод в эксплуатацию: 1964;
 В плане дом прямоугольной конфигурации;
 Тип постройки, серия — в техническом паспорте отсутствует;
 Тип перекрытий: железобетонные;
 Материал стен: кирпич;
 Кровля скатная, с покрытием из оцинкованного металла;
 Ранее согласованные колерные паспорта: не разрабатывались.
 Настоящим колерным паспортом:
 - Устанавливаются виды и места размещения средств размещения информации, рекламных конструкций по всему фасаду;
 - Предусматривается места размещения для дополнительного оборудования;

Раздел «Архитектурно-художественная подсветка» настоящим колерным паспортом не разрабатывается. Освещение фасада осуществляется за счет свечения окон и вывесок;

В соответствии с Градостроительным кодексом Российской Федерации, решением Пермской городской Думы от 15.12.2020 № 277 «Об утверждении Правил благоустройства территории города Перми» и постановлением администрации города Перми от 22.02.2017 № 130 «Об утверждении формы и Порядка согласования паспорта внешнего облика объекта капитального строительства (колерного паспорта)» проекты колерных паспортов либо проекты изменений в колерные паспорта не являются разрешительной документацией на строительство, реконструкцию объекта капитального строительства; не являются правовым основанием на устройство (переустройство, демонтаж) пристроек, навесов, козырьков и других архитектурных элементов объекта капитального строительства;

Предметом согласования данного колерного паспорта являются: принятые цветовые решения элементов фасада, применяемые материалы существующего объекта недвижимости, а также определение возможных типов размещения средств размещения информации на нем. Средства размещения информации, рекламные конструкции, не соответствующие типу и местам их возможного размещения, подлежат демонтажу.

В соответствии с Постановлением Правительства Пермского края от 21.02.2019 № 93-п здание находится в зоне ЗРЗ-95Г, зоне регулирования застройки и хозяйственной деятельности объекта культурного наследия регионального значения "Церковь Свято-Троицкая (Слудская) с оградой", расположенного по адресу: г. Пермь, ул. Монастырская, 95 (литера А).

В зоне ЗРЗ-95Г действуют ограничения использования фасадов, расположенных вдоль исторических линий застройки, а также боковых фасадов, примыкающих к историческим линиям застройки:
 - Отделка фасадов осуществляется в соответствии с паспортами внешнего облика объектов капитального строительства, утвержденными органом местного самоуправления в установленном порядке;
 - При отделке фасадов сохраняются и восстанавливаются элементы архитектурного декора;
 - Запрещается частичная (фрагментарная) отделка фасадов!
 - Запрещается сооружение внешних тамбуров входных групп;
 - Запрещается размещение на фасадах антенн, наружных блоков вентиляции и кондиционирования, вентиляционных труб, элементов систем газоснабжения и других технологических элементов зданий и сооружений. Антенны, наружные блоки вентиляции и кондиционирования, вентиляционные трубы, элементы системы газоснабжения и другие технологические элементы зданий и сооружений могут размещаться на кровле объектов капитального строительства компактными упорядоченными группами с использованием единой несущей основы, в том числе с устройством ограждения, а также на фасадах, не обращенных к историческим линиям застройки и не примыкающих к ним.

Ведомость отделки фасадов (начало)

Поз.	Элемент фасада	Эталон цвета	Обознач.	Вид отделки	Прим.
1	Поле стен (тип 1)		RAL 0506030 RAL 0608010	Силикатный кирпич, окраска	
2	Декоративные вставки		RAL 0506030	Силикатный кирпич, окраска	
3	Цоколь, приямки		RAL 7037	Штукатурка, фасадная краска	
4	Ограждение балконов		RAL 9003	Композитный материал, профлист	
5	Балконные плиты, карнизы, цветники, козырьки подъездов		RAL 9003	Окрашенный бетон	
6	Оконные и дверные блоки		RAL 9003	Металлопластик	
7	Отливы		RAL 9003	Оцинкованная сталь с полимерным покрытием	
8	Ступени			Бетон	
9	Ограждения цветников и кровли, двери, констр. козырька		RAL 7004 RAL 8016	Атмосферостойкая краска, металл	
10	Пожарная лестница		RAL 8023	Атмосферостойкая краска, металл	
11	Козырьки			Оцинкованная сталь	
12	Вывод вент.шахт, водосток, кровля		RAL 8023	Оцинкованная сталь с полимерным покрытием	
13	Козырек			Стекло триплекс	
14	Слуховое окно			Оцинкованная сталь с полимерным покрытием	

СОГЛАСОВАНО
 зам. заместителя начальника ДГА
 г. Пермь - главный архитектор
 Д.Ю. Лапшин
 05.03.2022

						171-01-2022-АР			
						Колерный паспорт объекта капитального строительства по улице Монастырская, № 76, Ленинского района г.Перми.			
Изм.	Кол.уч.	Лист	№док	Подпись	Дата	Многоквартирный жилой дом с помещениями общественного назначения	Стадия	Лист	Листов
	Разраб.	Августов. А.М			01.2022		П	1	
						Общие данные (начало)		ООО «РА Призма»	

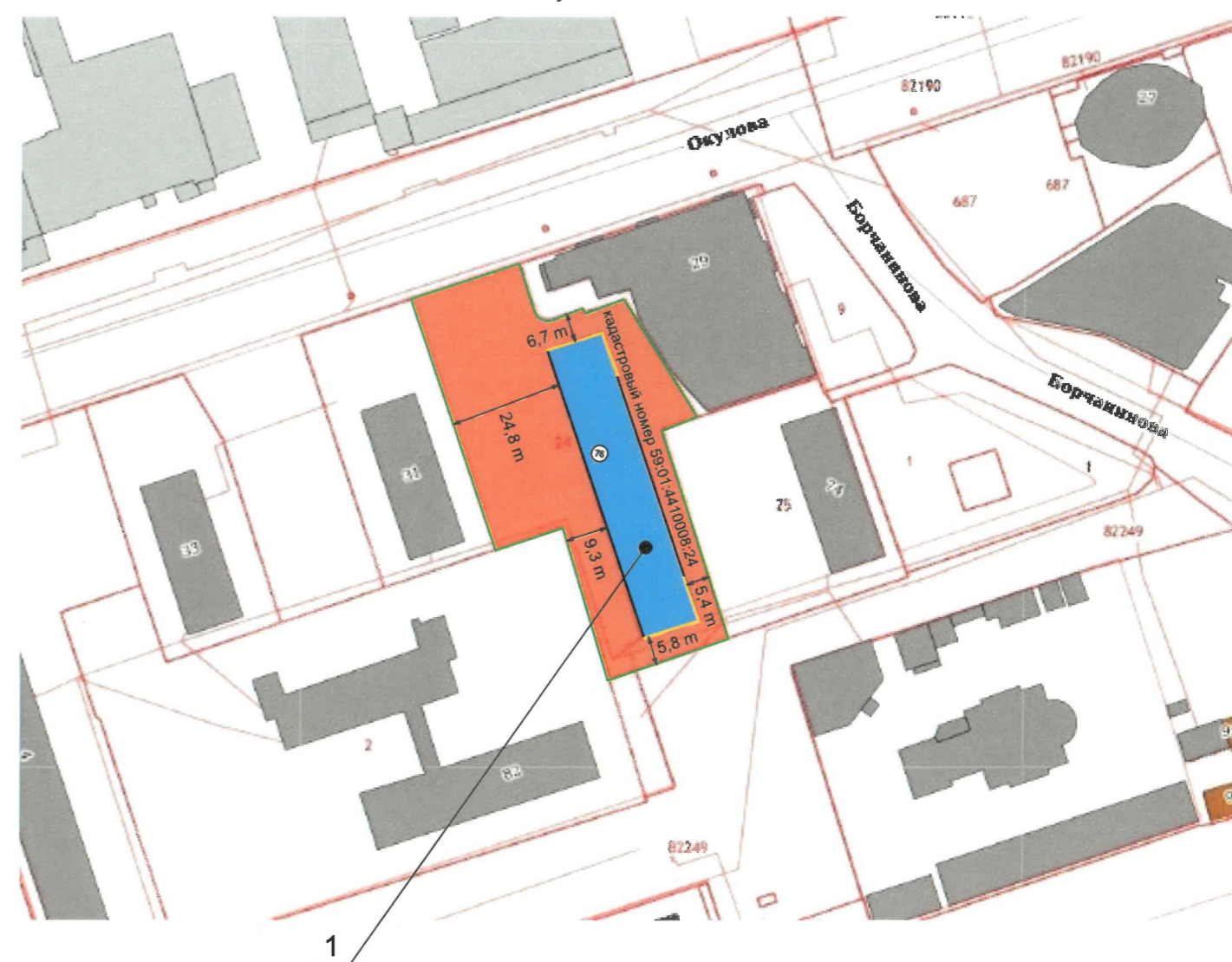
Инструкция о порядке производства работ, связанных с окраской фасадов и всех наружных частей зданий, сооружений, строений, расположенных на территории города Перми

1. Окраска (отделка) фасадов и всех наружных частей зданий, сооружений, строений, расположенных на территории города Перми, может производиться лишь на основании паспорта внешнего облика объекта капитального строительства (колерного паспорта), согласованного с департаментом градостроительства и архитектуры администрации г. Перми (далее-ДГА).
2. До начала процесса окраски (отделки) здания или какого-либо сооружения должны быть произведены работы по капитальному ремонту всех без исключения его наружных частей, подлежащих окраске.
3. До начала ремонта зданий, имеющих газосветовую рекламу, сообщить рекламораспространителю о предстоящих работах на фасаде здания с целью сохранения вывесок и либо их демонтажа.
4. Полуразрушенные и разрушенные архитектурные художественно-скульптурные элементы фасада: карнизы, фризы, колонны, пилястры, сандрики, кронштейны, обрамления проемов, различные лепные украшения, барельефы, мозаика, художественная роспись и т.п. подлежат обязательному восстановлению в своем первоначальном виде. Категорически запрещается производить окраску здания без предварительного восстановления указанных элементов декора фасада.
5. Металлические поверхности отдельных элементов фасада: чугунные решетки, ограждения балконов и лестниц, элементы входных групп, двери, кронштейны и прочие архитектурнохудожественные элементы фасада перед окраской очищаются от грязи, ржавчины, старой краски и покрываются вновь атмосферостойкой краской для металлических поверхностей.
6. В соответствии с выданными образцами цвета (колерами) на окраску (отделку) здания организация, производящая ремонт здания, составляет пробные образцы цвета, которые наносятся на подготовленную для покраски поверхность стены в уровне 1-го этажа здания (не выше 1,5 метров от земли).
7. Проверку и согласование пробного образца цвета (выкрас колера) производит уполномоченный представитель ДГА. Без указанных проверки и согласования производить окраску (отделку) фасадов здания категорически запрещается.
8. Домоуправления, организации и учреждения, производящие окраску (отделку) и связанный с нею ремонт фасадов здания, несут ответственность за выполнение настоящей инструкции и могут быть привлечены к административной ответственности за ее нарушение в соответствии со статьей 6.8.2 «Нарушение требований к внешнему виду фасадов зданий, строений, сооружений» Закона Пермского края от 06.04.2015 № 460-ПК «Об административных правонарушениях в Пермском крае».
9. По всем вопросам, связанным с производством работ, необходимо обращаться в ДГА по адресу: г. Пермь, ул. Сибирская, 15, каб. 315, тел. 212-76-98.

Ведомость ссылочных и прилагаемых документов

ОБОЗНАЧЕНИЕ	НАИМЕНОВАНИЕ	ПРИМЕЧАНИЯ
Решение Пермской городской Думы от 15.12.2020 № 277	Об утверждении Правил благоустройства территории города Перми	
Постановление администрации г.Перми от 22.02.2017 № 130	Об утверждении формы и Порядка согласования паспорта внешнего облика объекта капитального строительства (колерного паспорта)	
Постановление Правительства Пермского края от 21.02.2019 № 93-п	Об утверждении границ зон охраны объекта культурного наследия регионального значения «Церковь Свято-Троицкая (Слудская) с оградой», расположенного по адресу: г. Пермь, ул. Монастырская, 95 (литера А), а также режимов использования земель и требований к градостроительным регламентам в границах данных зон	
СЭД-22-01-26-79 от 11.02.2016	Вывеска "Классный колбасный" по адресу: ул. Монастырская, 76	согл. 12.02.2016

Ситуационный план



Условные обозначения

-
-
-
-

						171-01-2022-AP			
						Колерный паспорт объекта капитального строительства по улице Монастырская, № 76, Ленинского района г.Перми.			
Изм.	Кол.уч	Лист	№док	Подпись	Дата	Многоквартирный жилой дом с помещениями общественного назначения	Стадия	Лист	Листов
	Разраб.		Августов. А.М		01.2022			П	2
Общие данные (продолжение)							ООО «РА Призма»		

Боковой и главный фасады



Главный фасад



Главный фасад



Главный и боковой фасады



Боковой фасад



Дворовой фасад



Дворовой и боковой фасады



						171-01-2022-AP			
						Колерный паспорт объекта капитального строительства по улице Монастырская, № 76, Ленинского района г.Перми.			
Изм.	Кол.уч.	Лист	№док	Подпись	Дата	Многоквартирный жилой дом с помещениями общественного назначения	Стадия	Лист	Листов
	Разраб.	Августов. А.М			01.2022		П	3	
						Существующее состояние фасадов (фотофиксация)		ООО «РА Призма»	



СОГЛАСОВАНО
 1^й заместитель начальника ДГА
 г. Перми - главный архитектор
 Д.Ю. Лалшин
 05 марта 2022

Условные обозначения

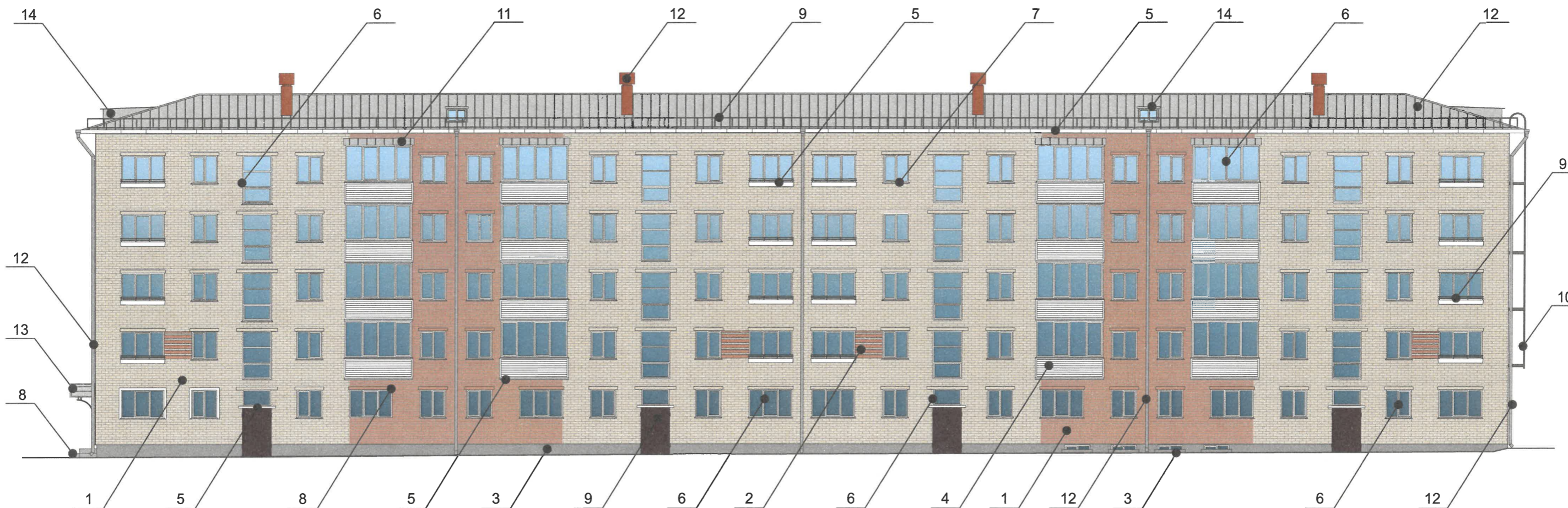
1 - Выноска и номер позиции согласно ведомости отделки фасадов на листе 1

Примечание

1. В случае, если наружные лестницы при дополнительно устроенных входах в общественные помещения здания выходят за границы предоставленного земельного участка и красные линии квартала, то устройство дополнительных или переустройство существующих входных групп требует получения разрешения в установленном порядке;


2. В случае устройства или переустройства (перепланировки, ремонта, реконструкции) помещений общественного назначения, их входных групп в обязательном порядке должны быть предусмотрены мероприятия по обеспечению доступности данных помещений для маломобильных групп населения, включая инвалидов, использующих кресла-коляски и собак-проводников (далее-МГН) в соответствии с требованиями СП 59.13330.2016 Свод правил. Доступность зданий и сооружений для маломобильных групп населения. Данный свод правил касается функционально-планировочных элементов зданий и сооружений, их участков или отдельных помещений, доступных для МГН (входные узлы, коммуникации, пути эвакуации, помещения и зоны обслуживания, а также их информационное и инженерное обустройство). В частности, лестницы при входах в общественные помещения должны дублироваться пандусами с уклоном не более 1:20 (5%) или иными средствами подъема (подъемные платформы, лифты и т.д.). Согласно вышеуказанному Своду правил наружные лестницы и пандусы должны иметь поручни с учетом технических требований к опорным стационарным устройствам по ГОСТ Р 51261; размеры входной площадки при открывании дверей наружу должны быть не менее 1,4 x 2,0 или 1,5 x 1,85; размеры входной площадки с пандусом не менее 2,2 x 2,2 м.

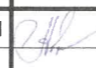
						171-01-2022-AP			
						Колерный паспорт объекта капитального строительства по улице Монастырская, № 76, Ленинского района г.Перми.			
Изм.	Кол.уч	Лист	№док	Подпись	Дата	Многоквартирный жилой дом с помещениями общественного назначения	Стадия	Лист	Листов
Разраб.	Августов. А.М				01.2022		П	4	
						Главный фасад		ООО «РА Призма»	

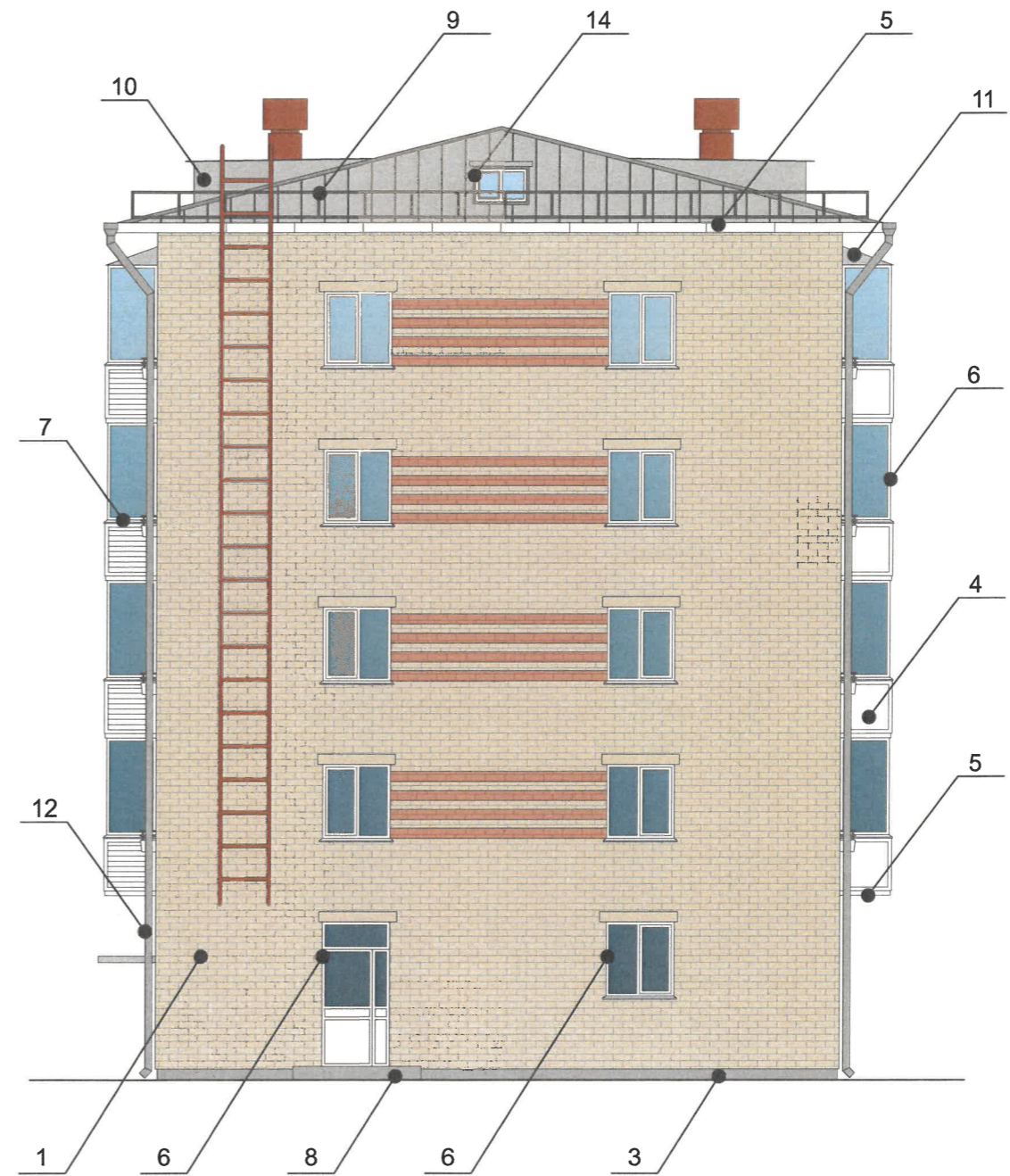
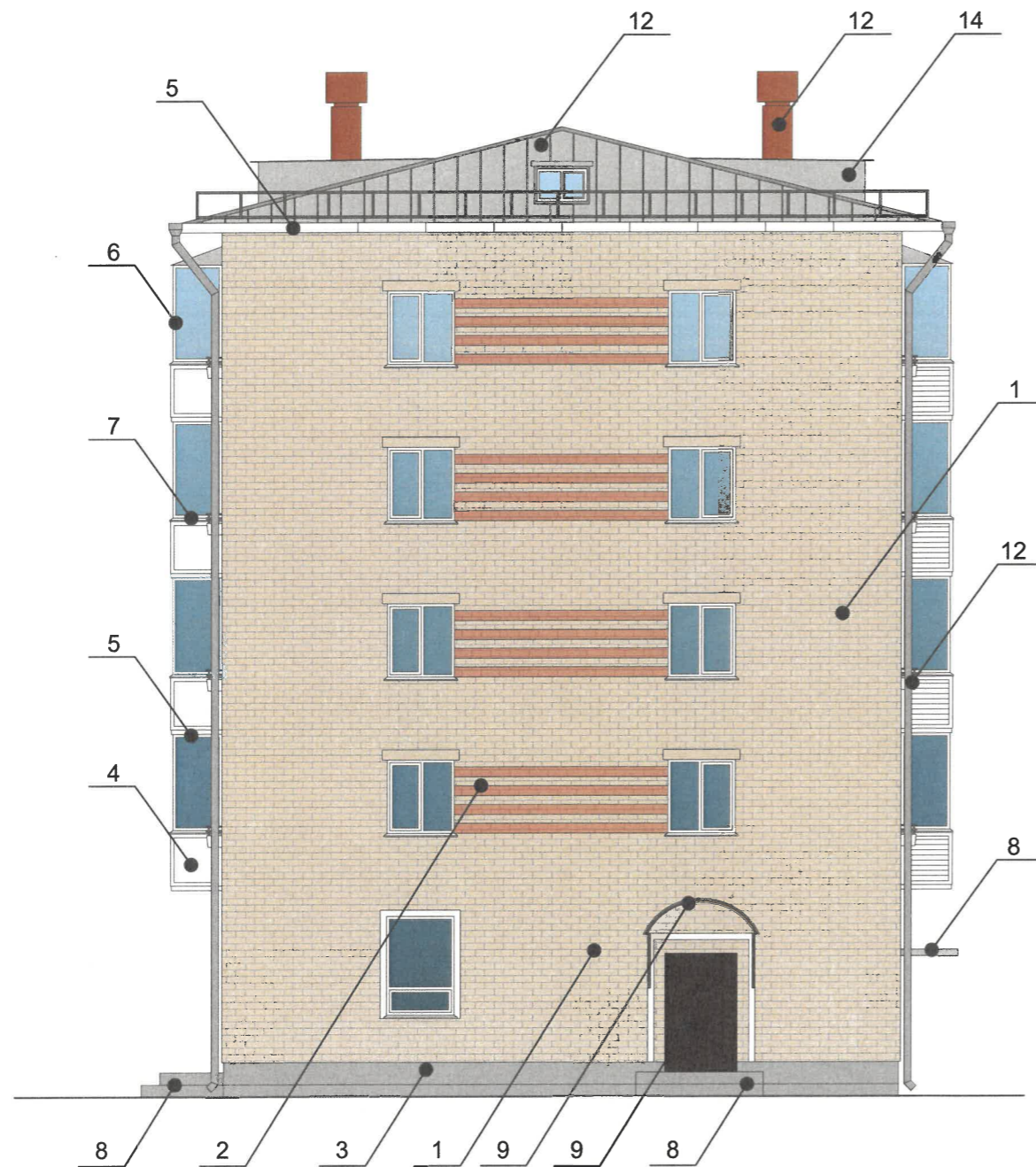


СОГЛАСОВАНО
 1^й заместитель начальника ДГА
 г. Перми - главный архитектор
 Д.Ю. Шапшин
 05 марта 2022

Условные обозначения

 - Выноска и номер позиции согласно ведомости отделки фасадов на листе 1

						171-01-2022-AP			
						Колерный паспорт объекта капитального строительства по улице Монастырская, № 76, Ленинского района г.Перми.			
Изм.	Кол.уч.	Лист	Недок	Подпись	Дата	Многоквартирный жилой дом с помещениями общественного назначения	Стадия	Лист	Листов
	Разраб.	Августов. А.М			01.2022		П	5	
						Дворовой фасад	ООО «РА Призма»		



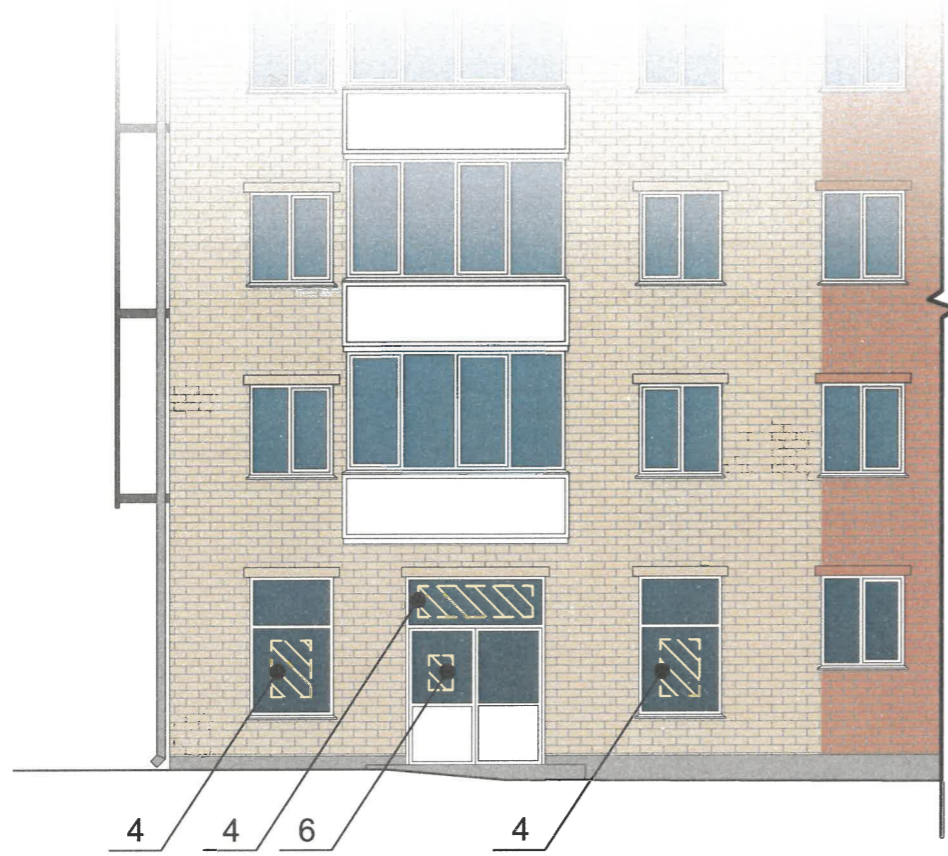
СОГЛАСОВАНО
 1^й заместитель начальника ДГА
 г. Перми - главный архитектор
 Д.А. Шапшин
 05 марта 2022

Условные обозначения



- Выноска и номер позиции согласно ведомости отделки фасадов на листе 1

						171-01-2022-AP			
						Колерный паспорт объекта капитального строительства по улице Монастырская, № 76, Ленинского района г.Перми.			
Изм.	Кол.уч.	Лист	№док	Подпись	Дата	Многоквартирный жилой дом с помещениями общественного назначения	Стадия	Лист	Листов
Разраб.		Августов. А.М		<i>[Signature]</i>	01.2022		П	6	
						Боковые фасады	ООО «РА Призма»		



Управление архитектуры и городского дизайна
ДГА администрации г.Перми
**СООТВЕТСТВУЕТ АРХИТЕКТУРНОМУ
ОБЛИКУ ГОРОДА ПЕРМИ**
«05» *Ирина Волкова*
Подпись

Условия размещения средств размещения информации, рекламных конструкций.

1. Единая горизонтальная ось - это условная прямая линия, относительно которой располагаются средства размещения информации. Местоположение оси на фасаде определяется как половина расстояния между верхним и нижним архитектурным элементом (окна, наличники, карниз, фриз и др.),
2. Размещение вывесок и рекламных конструкций должно осуществляться в границах места выделяющимися (западающим, выступающим) из плоскости стены, допустимого размещения средств размещения информации, рекламных конструкций, установленных данным колерным паспортом объекта капитального строительства.
3. Размещение вывесок по отношению друг к другу, их конфигурация, наполненность информацией должны соответствовать Стандартным требованиям к вывескам, их размещению и эксплуатации (далее - Стандартные требования), утвержденным Решением Пермской городской Думы от 15.12.2020 № 277.
4. В случае, если планируемые к размещению вывески не соответствуют типу и местам размещения средства размещения информации, рекламных конструкций колерного паспорта, потребуется внесение изменений в настоящий колерный паспорт.
- б. Максимальный размер информационных табличек - 700x500 м (пункт 2.13. Стандартных требований).
6. Узел крепления каждого типа средства размещения информации разрабатывается отдельным рабочим проектом.
7. В случае размещения рекламной конструкции на фасаде здания, строения, сооружения, такая конструкция должна быть отражена в составе нового колерного паспорта, а ее размещение должно осуществляться в соответствии с действующим порядком установки и эксплуатации рекламных конструкций на территории города Перми, утвержденным решением Пермской городской Думы, с последующим получением разрешения на установку и эксплуатацию рекламной конструкции в установленном порядке.
8. В случае возникновения спорных ситуаций с другими организациями в отношении мест размещения нестандартных вывесок, расположенных не в границах занимаемого помещения, регулирование конфликта и окончательное решение по размещению вывесок той или иной претендующей организации в соответствии с положениями Жилищного кодекса Российской Федерации должно приниматься на собрании собственников помещений в многоквартирном доме,
9. Размещение вывесок, перекрывающих оконные проемы, а также расположенных на балконах, лоджиях зданий и сооружений должно быть согласовано с собственниками помещений, к которым относится балкон и данный оконный проем.

Условные обозначения

- Место допустимого размещения средств размещения информации, рекламных конструкций.

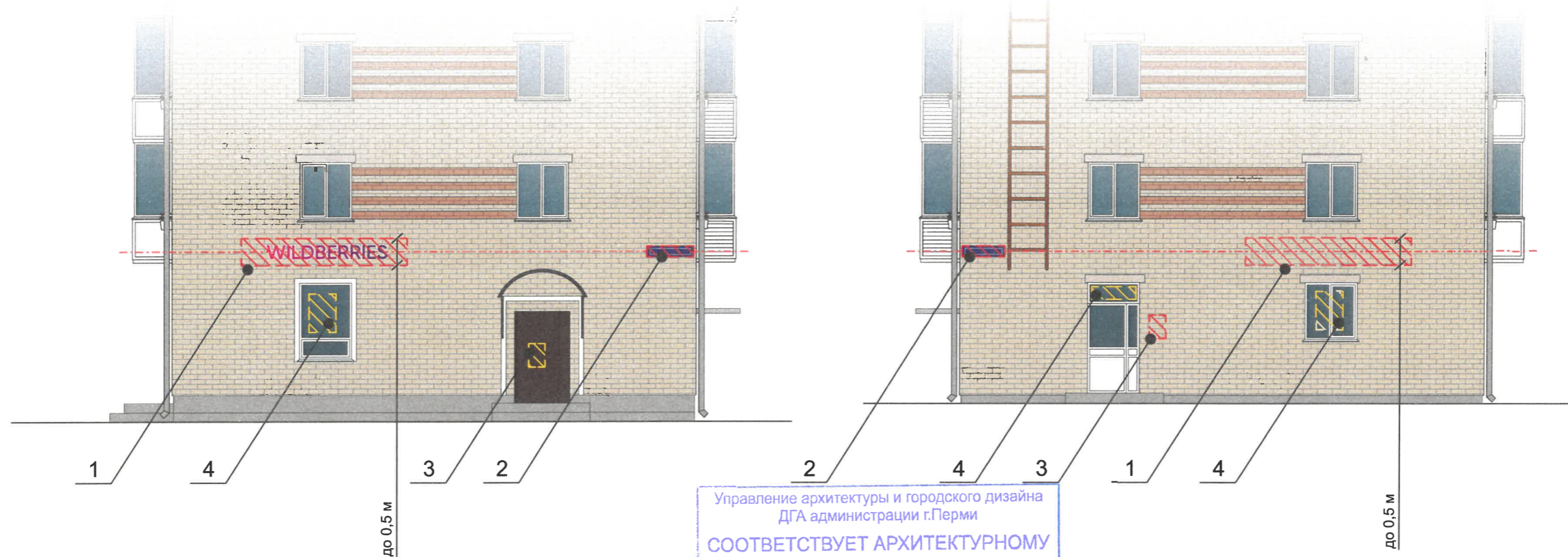
- Выноска и номер позиции согласно ведомости средств размещения информации, рекламных конструкций

- Единая горизонтальная ось средств размещения информации

Примечание

Узел крепления, схемы компоновки см. лист 9

						171-01-2022-AP			
						Колерный паспорт объекта капитального строительства по улице Монастырская, № 76, Ленинского района г.Перми.			
Изм.	Кол.уч	Лист	№ док	Подпись	Дата	Многоквартирный жилой дом с помещениями общественного назначения	Стадия	Лист	Листов
	Разраб.	Августов. А.М		<i>А.М. Августов</i>	01.2022		П	7	
						Размещение средств размещения информации, рекламных конструкций.	ООО «РА Призма»		



Управление архитектуры и городского дизайна
ДГА администрации г.Перми
**СООТВЕТСТВУЕТ АРХИТЕКТУРНОМУ
ОБЛИКУ ГОРОДА ПЕРМИ**
«05» *Иерусалим*
Подпись

Ведомость средств размещения информации, рекламных конструкций

№	Тип объекта, материал, способы крепления	Цвет (с указанием RAL)	Наличие подсветки
1	Вывеска - объемные буквы и /или логотипы без подложки на направляющих в цвет фасада на стене здания. Металл, пластик, пленки	Фирменные цвета	Внешняя или внутренняя, светодиодами
2	Уазатель с наименованием улицы и номером дома (здания) (пункт 11.4.2 решения Пермской городской Думы от 15.12.2020 № 277). Пластик, металл.	Фирменные цвета	Возможна подсветка
3	Информационная табличка (режимник). Одиночная (500x700). Оргстекло, пластик, металл, выклейки	Фирменные цвета	Без подсветки
4	Информация – не сплошная пленочная аппликация в виде текста или контурного изображения на стекле. Площадь выклейки – не более 30% от площади одного поля остекления. Самоклеющиеся пленки по стеклу или Вывеска – панно (постер или световой короб), размещенное в оконном проеме за стеклом. Площадь панно – не более 50% от площади одного поля остекления. Металл, пластик, пленки	Фирменные цвета	Внешняя или внутренняя, светодиодами



Условные обозначения

- Место допустимого размещения средств размещения информации, рекламных конструкций. - Выноска и номер позиции согласно ведомости средств размещения информации, рекламных конструкций

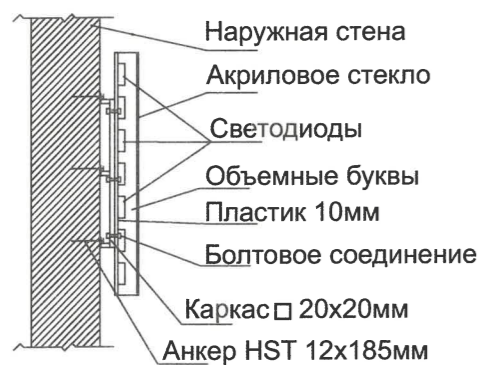
- Единая горизонтальная ось средств размещения информации

Примечание

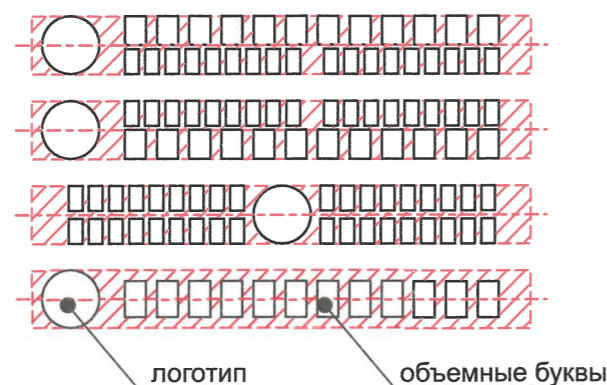
Условия размещения средств размещения информации, рекламных конструкций см. лист 7

						171-01-2022-AP			
						Колерный паспорт объекта капитального строительства по улице Монастырская, № 76, Ленинского района г.Перми.			
Изм.	Кол.уч	Лист	Недок	Подпись	Дата	Многоквартирный жилой дом с помещениями общественного назначения	Стадия	Лист	Листов
Разраб.	Августов. А.М				01.2022		П	8	
						Размещение средств размещения информации, рекламных конструкций.	ООО «РА Призма»		

Узел крепления средств размещения информации на стене здания




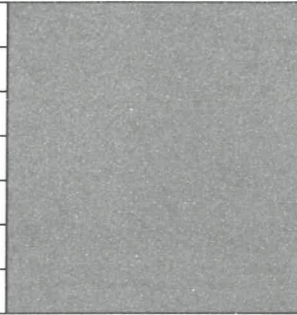
Схемы компоновки объемных букв и/или логотипов, относительно оси и места размещения средств размещения информации

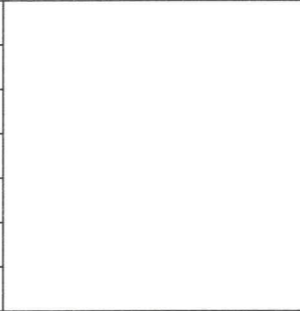


Пример сгруппированных модульных табличек

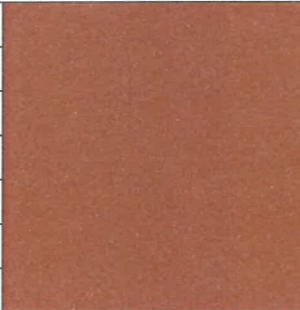


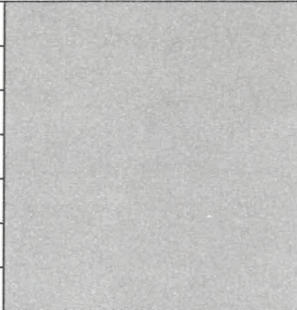
Позиция согласно ведомости отделки фасадов	Координаты цвета RAL 060 80 10	C:	17	
		M:	18	
		Y:	27	
		K:	3	
		R:	213	
		G:	154	
		B:	57	
1				


Позиция согласно ведомости отделки фасадов	Координаты цвета RAL 7037	C:	30	
		M:	20	
		Y:	20	
		K:	40	
		R:	124	
		G:	127	
		B:	126	
3				

Позиция согласно ведомости отделки фасадов	Координаты цвета RAL 9003	C:	0	
		M:	0	
		Y:	0	
		K:	0	
		R:	244	
		G:	248	
		B:	244	
4, 5, 6, 7				

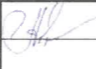
Позиция согласно ведомости отделки фасадов	Координаты цвета RAL 8016	C:	40	
		M:	80	
		Y:	80	
		K:	80	
		R:	76	
		G:	47	
		B:	38	
9				

Позиция согласно ведомости отделки фасадов	Координаты цвета RAL 8023	C:	20	
		M:	70	
		Y:	100	
		K:	20	
		R:	166	
		G:	94	
		B:	47	
10, 12				

Позиция согласно ведомости отделки фасадов	Координаты цвета RAL 7004	C:	0	
		M:	0	
		Y:	0	
		K:	45	
		R:	158	
		G:	160	
		B:	161	
9				

Позиция согласно ведомости отделки фасадов	Координаты цвета RAL 050 60 30	C:	19	
		M:	45	
		Y:	55	
		K:	13	
		R:	191	
		G:	138	
		B:	107	
1, 2				

СОГЛАСОВАНО
 1^й заместитель начальника ДГА
 г. Перми - главный архитектор
 Д.Ю. Палшин
 05 марта 2022

						171-01-2022-AP			
						Колерный паспорт объекта капитального строительства по улице Монастырская, № 76, Ленинского района г.Перми.			
Изм.	Кол.уч	Лист	№док	Подпись	Дата	Многоквартирный жилой дом с помещениями общественного назначения	Стадия	Лист	Листов
Разраб.		Августов. А.М			01.2022		П	9	
						Эталоны колеров	ООО «РА Призма»		