

Общество с ограниченной ответственностью

Градостроительный институт пространственного моделирования и развития «Мирпроект»

№059-22-01-20/П-НО от 03.03.2022

Номер и дата входящего заявления о согласовании колерного паспорта (заполняется ДГА)

Заказчик: ГКУ ПК "Управление капитального
строительства Пермского края"

**ПАСПОРТ ВНЕШНЕГО ОБЛИКА ОБЪЕКТА КАПИТАЛЬНОГО СТРОИТЕЛЬСТВА
(КОЛЕРНЫЙ ПАСПОРТ)**

АДРЕС ОБЪЕКТА: г.Пермь, административный район Дзержинский, улица Локомотивная, земельный
участок с кадастровым номером 59:01:4415090:170

шифр: 1055-П-20-АР

ПЕРМЬ 2022 г.

Ведомость чертежей

Лист	Наименование	Примечание
1	Общие данные	
2	Общие данные	
3	Визуализация	
4	Визуализация	
5	Визуализация	
6	Фасад 1-25	
7	Фасад 25-1	
8	Фасад А-Т	
9	Фасад Т-А	
10	Размещение средств размещения информации, рекламных конструкций	
11	Архитектурно-художественная подсветка	
12	Эталоны колеров	

Ведомость отделки фасадов

ПОЗ.	ЭЛЕМЕНТ ФАСАДА	ЭТАЛОН ЦВЕТА	ОБОЗНАЧЕНИЕ	ВИД ОТДЕЛКИ	ПРИМЕЧАНИЕ
1	Декоративные элементы (ромбы)		RAL 1014 RAL 1019 RAL 8024	Перфорированные алюминиевые панели с порошковой окраской металл	
2	Каркас декоративных панелей		RAL 7045	Окрашенный каркас из стального профиля	
3	Подсистема крепления декоративных панелей		RAL 7045	Окрашенный каркас из стального профиля	
4	Облицовка стен фасада, в том числе въезд в подземный паркинг		RAL design 000 35 00	Навесной вентилируемый фасад (НВФ). Алюминиевые линейные панели.	
5	Ограждающие конструкции в зоне эксплуатируемой плоской кровли		RAL 7045	Сэндвич-панели	
6	Покрытие купольной части кровли		RAL 7045	Фальцевая металлическая кровля	
7	Покрытие эксплуатируемой плоской части кровли		RAL 7045	Рулонная плоская кровля с покрытием тротуарной плиткой	
8	Элементы витражной системы (импосты), входные наружные двери		RAL 7045	Алюминиевый профиль с прозрачным остеклением	
9	Колонны		RAL design 085 60 20	Покраска влагостойкой краской для наружных работ по бетону	
10	Ограждения кровли и лестниц		RAL 7045	Нержавеющая сталь у лестниц ограждение из бетона	
11	Вентрешетки		RAL design 000 35 00	Металлические	
12	Ступени лестниц, пандусы, покрытие галереи		RAL design 000 35 00	Полимерное шероховатое покрытие	
13	Декоративное ограждение галереи		RAL design 000 35 00	Стекло типа "триплекс" с коэффициентом отражения 30%	
14	Ворота		RAL 7045	Металлические рулонные ворота	
15	Подсистема крепления декоративных ограждений галереи		RAL 7045	Окрашенный каркас из стального профиля	

Пояснительная записка:

Объект капитального строительства – пятиэтажное здание Многофункциональной спортивной арены концертно-спортивного комплекса.

Год постройки и ввода в эксплуатацию: новое строительство.

Ранее колерные паспорта не разрабатывались.

В плане здание овальной формы (с одной горизонтальной осью симметрии).

Несущий каркас: железобетонный; несущие конструкции покрытия - металлические.

Кровля: сферическая по металлическим фермам.

Нахождение в границах зон объектов культурного наследия:

рассматриваемый объект не располагается в зоне объектов культурного наследия.

Настоящим колерным паспортом:

Фасады КСК в Перми состоят из двух основных блоков: фасады ниже покрытия галереи и фасады выше покрытия галереи, которые состоят из двух контуров: наружного и внутреннего.

- Внутренний контур – это наружные стены тёплого объёма здания. Они выполнены из монолитного железобетона и частично – из газобетонных блоков.

Снаружи конструктивные стены имеют отделку в виде НВФ (навесной вентилируемый фасад) с облицовкой из алюминиевых линейных панелей.

Оконные проёмы контура заполнены витражами на алюминиевой подконструкции, с применением двухкамерных стеклопакетов.

- Наружный контур фасадов ниже покрытия галереи – это ряд колонн, на которые опирается монолитное железобетонное покрытие галереи. Колонны выполнены из монолитного железобетона круглого сечения. Часть колонн стоит вертикально, часть – наклонно, с отклонением от вертикали до 30 градусов. Эти колонны снаружи ошпаклёваны и покрашены в соответствии с колеровочным альбомом RAL.

- Наружный контур фасадов выше покрытия галереи – декоративная оболочка на основе от основной стены тёплого контура, которая крепится к пространственной подсистеме из алюминиевых стержней, образующих чешуйчатый каркас из ромбовидных элементов наподобие раскрытых «чешуек» кедровой шишки.

Пространственная подсистема крепится к бетонным конструктивным стенам с соблюдением задач по исключению мостиков холода. Ромбовидные элементы каркаса облицованы алюминиевыми листами трёх близких друг к другу цветов (колористическая гамма алюминиевых панелей соответствует гамме кедровой шишки) и с перфорацией отверстиями круглой формы.

Фасад внутреннего контура в местах входных групп обрамлён декоративными прямоугольными арками из алюминиевых конструкций серебристого цвета с подвесным козырьком из стекла типа «триплекс».

Ограждение галереи выполнено также из листов стекла типа «триплекс», закреплённых на металлическом каркасе, обеспечивающем небольшой наклон (до 10 градусов) стеклянного ограждения относительно вертикали и от торца покрытия галереи и от нормативного ограждения (высотой 900мм от уровня чистого пола галереи), выполняемого из нержавеющей стали.

Устанавливаются виды и места размещения средств размещения информации, рекламных конструкций. Цветовое решение и применяемые материалы обеспечивают комплексное решение всех элементов фасадов, единство архитектурного облика здания. Средства размещения информации, рекламные конструкции не нарушат архитектурный облик здания.

В соответствии с Градостроительным кодексом Российской Федерации, решением Пермской городской Думы от 15.12.2020 № 277 «Об утверждении Правил благоустройства территории города Перми» и постановлением администрации города Перми от 22.02.2017 № 130 «Об утверждении формы и Порядка согласования паспорта внешнего облика объекта капитального строительства (колерного паспорта)» проекты колерных паспортов либо проекты изменений в колерные паспорта не являются разрешительной документацией на строительство, реконструкцию объекта капитального строительства; не являются правовым основанием на устройство (переустройство, демонтаж) пристроек, навесов, козырьков и других архитектурных элементов объекта капитального строительства.

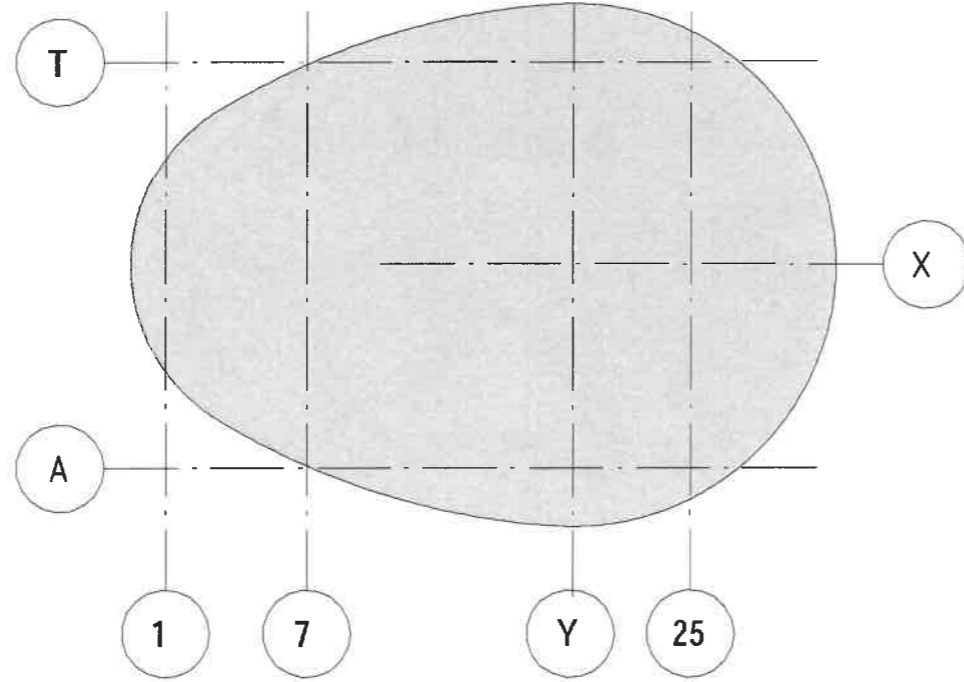
Предметом согласования данного колерного паспорта являются: принятые цветовые решения элементов фасада, применяемые материалы существующего объекта недвижимости, а также определение возможных типов размещения средств размещения информации на нем. Средства размещения информации, рекламные конструкции, не соответствующие типу и местам их возможного размещения, подлежат демонтажу.

СОГЛАСОВАНО
1^й заместитель начальника ДГА
г. Перми - главный архитектор
Д.Ю. Лапшин

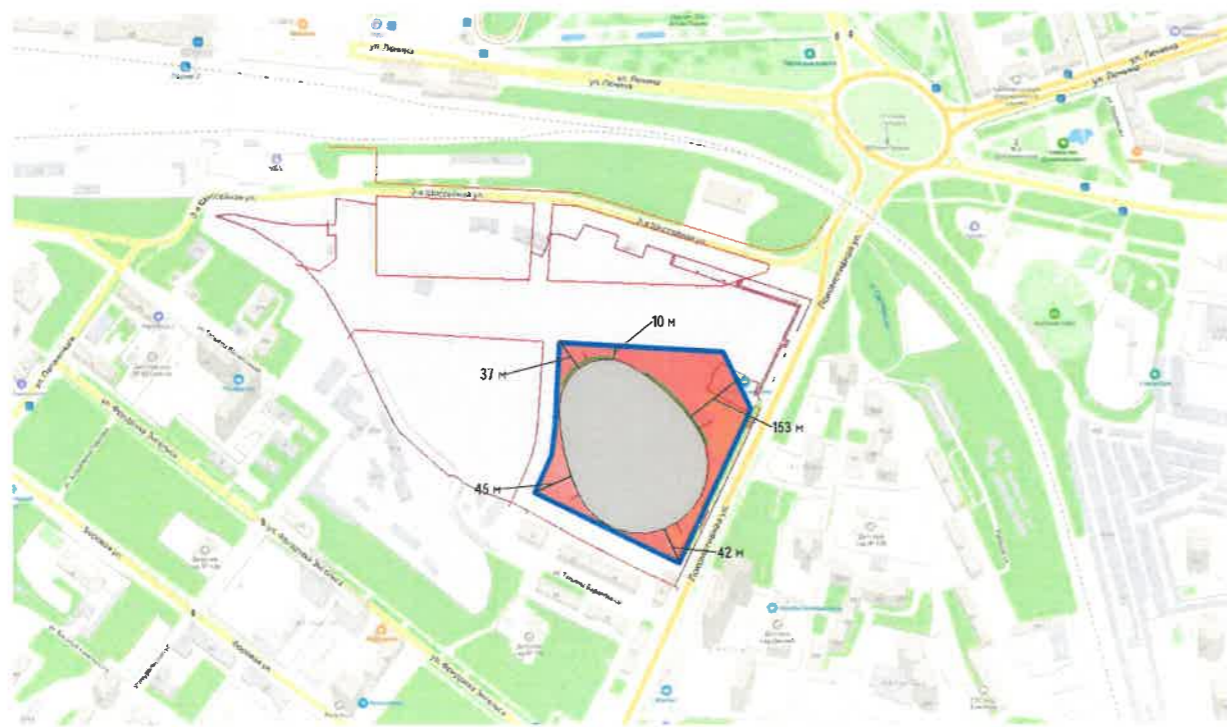
"16" 03 2024
1055-П-20 - АР

Изм.	Кол.уч.	Лист	№ док.	Подп.	Дата				
Разработал	Крайник				31.01.22	Здание многофункциональной спортивной арены	Стандия	Лист	Листов
Проверил	Ильяшева				31.01.22		П	1	
ГАП	Даниленко				31.01.22	Общие данные			
Н.контр.	Ахременков				31.01.22				
ГИП	Акатов				31.01.22				

План координатных осей



Ситуационный план-схема с размещением объекта



Условные обозначения

- Фасады с местами размещения средств размещения, рекламных конструкций
- Условная координатная ось
- Граница земельного участка с кадастровым номером 59:01:4415090:170
- Красные линии

Инструкция о порядке производства работ, связанных с окраской фасадов и всех наружных частей зданий, сооружений, строений, расположенных на территории города Перми

1. Окраска (отделка) фасадов и всех наружных частей зданий, сооружений, строений, расположенных на территории города Перми, может производиться лишь на основании паспорта внешнего облика объекта капитального строительства (колерного паспорта), согласованного с департаментом градостроительства и архитектуры администрации г. Перми (далее – ДГА).
2. До начала процесса окраски (отделки) здания или какого-либо сооружения должны быть произведены работы по капитальному ремонту всех без исключения его наружных частей, подлежащих окраске.
3. До начала ремонта зданий, имеющих газосветовую рекламу, сообщить рекламораспространителю о предстоящих работах на фасаде здания с целью сохранения вывесок либо их демонтажа.
4. Полуразрушенные и разрушенные архитектурные художественно-скульптурные элементы фасада: карнизы, фризы, колонны, пилястры, сандрики, кронштейны, обрамления проемов, различные лепные украшения, барельефы, мозаика, художественная роспись и т.п. подлежат обязательному восстановлению в своем первоначальном виде. Категорически запрещается производить окраску здания без предварительного восстановления указанных элементов декора фасада.
5. Металлические поверхности отдельных элементов фасада: чугунные решетки, ограждения балконов и лестниц, элементы входных групп, двери, кронштейны и прочие архитектурно-художественные элементы фасада перед окраской очищаются от грязи, ржавчины, старой краски и покрываются вновь атмосферостойкой краской для металлических поверхностей.
6. В соответствии с выданными образцами цвета (колерами) на окраску (отделку) здания организация, производящая ремонт здания, составляет пробные образцы цвета, которые наносятся на подготовленную для покраски поверхность стены в уровне 1-го этажа здания (не выше 1,5 метров от земли).
7. Проверку и согласование пробного образца цвета (выкрас колера) производит уполномоченный представитель ДГА. Без указанных проверки и согласования производить окраску (отделку) фасадов здания категорически запрещается.
8. Домоуправления, организации и учреждения, производящие окраску (отделку) и связанный с нею ремонт фасадов здания, несут ответственность за выполнение настоящей инструкции и могут быть привлечены к административной ответственности за ее нарушение в соответствии со статьей 6.8.2 «Нарушение требований к внешнему виду фасадов зданий, строений, сооружений» Закона Пермского края от 06.04.2015 № 460-ПК «Об административных правонарушениях в Пермском крае».
9. По всем вопросам, связанным с производством работ, необходимо обращаться в ДГА по адресу: г. Пермь, ул. Сибирская, 15, каб. 315, тел. 212-76-98.

Ведомость ссылочных и прилагаемых документов

Обозначение	Наименование	Примечание
Постановление Администрации г. Перми от 22.02.2017 №130	Об утверждении формы и Порядка согласования паспорта внешнего облика объекта капитального строительства (колерного паспорта)	
Решение Пермской городской Думы от 15.12.2020 №277	Об утверждении Правил благоустройства территории города Перми	

1055-П-20 - АР

Колерный паспорт объекта капитального строительства по, ул. Локомотивной, (зем. уч. с кадастровым номером 59:01:4415090:170) в Дзержинском районе г. Перми

Изм.	Кол.уч.	Лист	№ док.	Подп.	Дата	Здание многофункциональной спортивной арены	Стадия	Лист	Листов
Разработал	Крайник			<i>[Signature]</i>	31.01.22			П	2
Проверил	Ильяшева			<i>[Signature]</i>	31.01.22				
ГАП	Даниленко			<i>[Signature]</i>	31.01.22	Общие данные			
Н.контр.	Ахременков			<i>[Signature]</i>	31.01.22				
ГИП	Акатов			<i>[Signature]</i>	31.01.22				

Формат А3А

Согласовано

Согласовано

Взам. инв. №

Попл. и дата

Инв. № подл.




Согласовано

Согласовано

Взам. инв. №

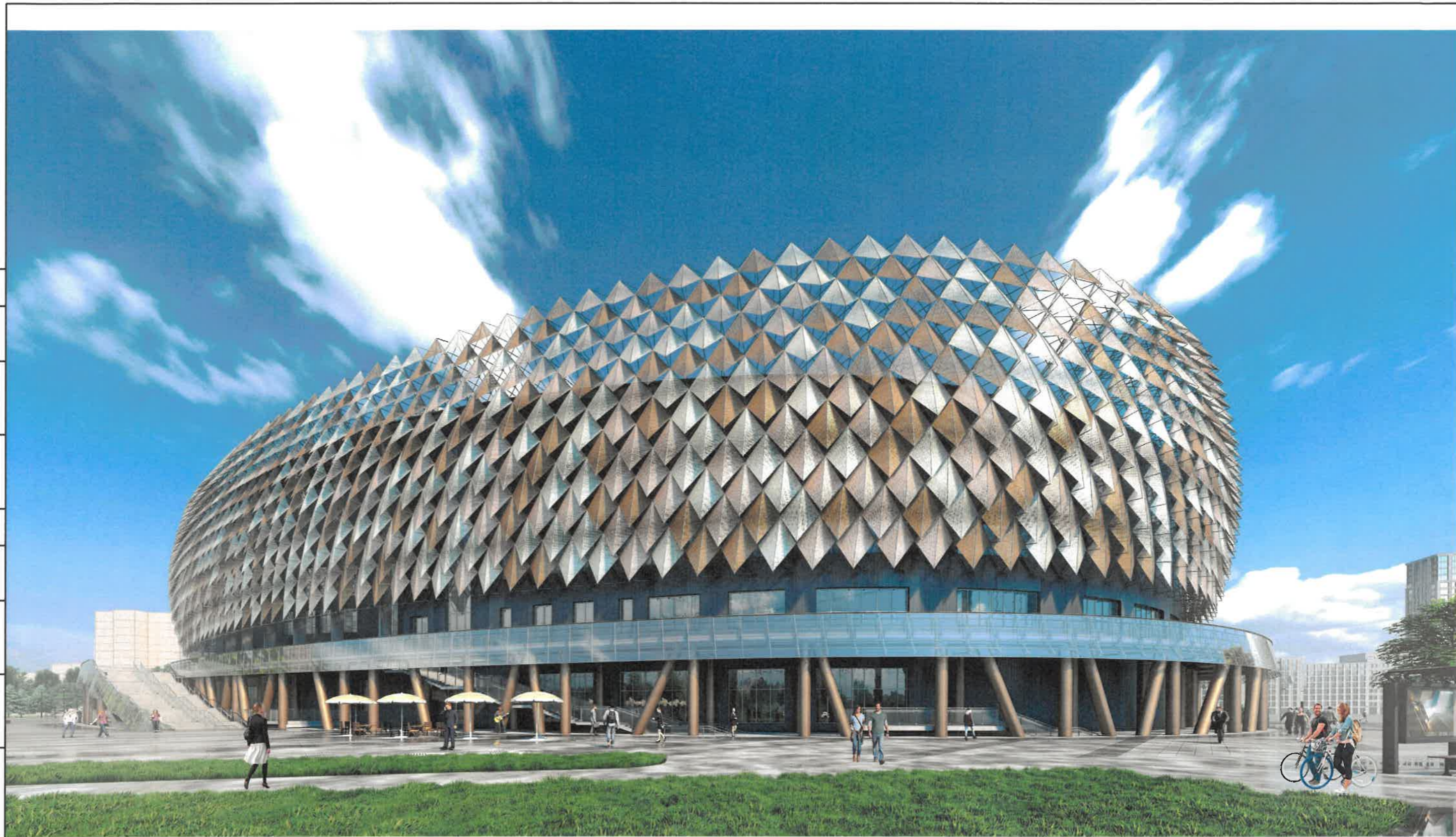
Подл. и дата

Инв. № подл.


						1055-П-20 - АР			
						Колерный паспорт объекта капитального строительства по, ул. Локомотивной, (зем. уч. с кадастровым номером 59:01:4415090:170) в Дзержинском районе г. Перми			
Изм.	Кол.уч.	Лист	№ док.	Подп.	Дата	Здание многофункциональной спортивной арены	Стадия	Лист	Листов
Разработал		Захаров		<i>[Signature]</i>	31.01.22		П	3	
Проверил		Ильяшева		<i>[Signature]</i>	31.01.22				
ГАП		Даниленко		<i>[Signature]</i>	31.01.22	Визуализация			
Н.контр.		Ахременков		<i>[Signature]</i>	31.01.22				
ГИП		Акатов		<i>[Signature]</i>	31.01.22				

Формат А3А

Согласовано					
Согласовано					
Взам. инв. №					
Подп. и дата					
Инв. № подл.					



Изм.	Кол.уч.	Лист	№ док.	Подп.	Дата
Разработал		Захаров		<i>[Signature]</i>	31.01.22
Проверил		Ильяшева		<i>[Signature]</i>	31.01.22
ГАП		Даниленко		<i>[Signature]</i>	31.01.22
Н.контроль		Ахременко		<i>[Signature]</i>	31.01.22
ГИП		Акатов		<i>[Signature]</i>	31.01.22

1055-П-20 - АР		
Колерный паспорт объекта капитального строительства по, ул. Локомотивной, (зем. уч. с кадастровым номером 59:01:4415090:170) в Дзержинском районе г. Перми		
Здание многофункциональной спортивной арены	Стадия	Лист
	П	4
Визуализация		




Согласовано

Согласовано

Взам. инв. №

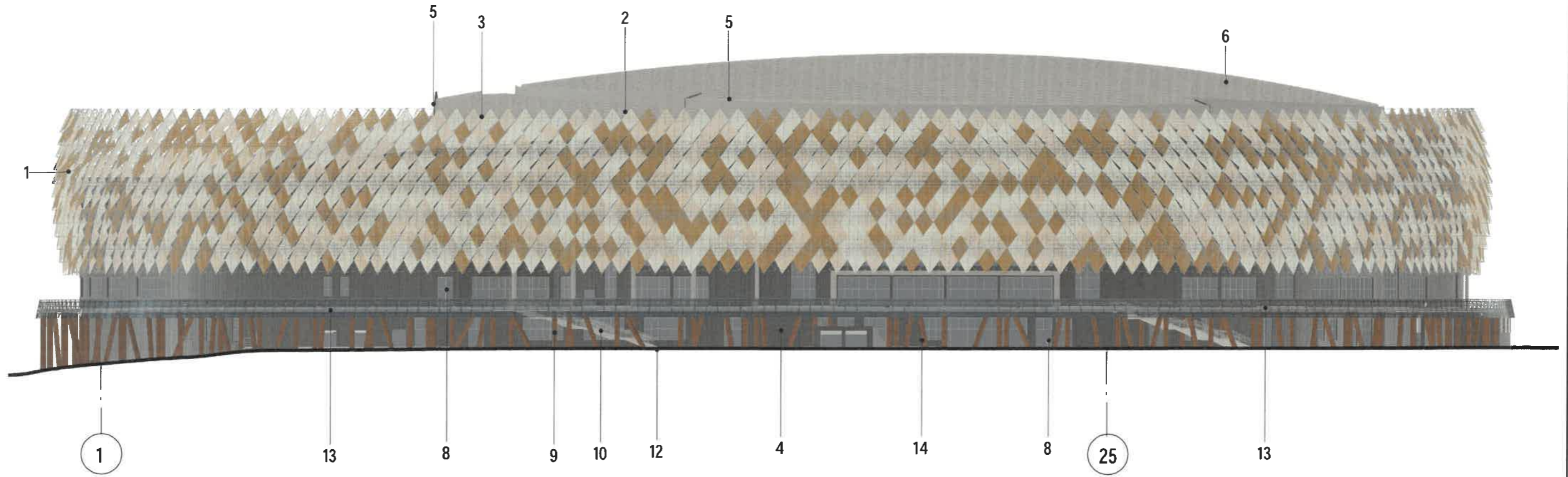
Подп. и дата

Инв. № подл.



						1055-П-20 - АР			
						Колерный паспорт объекта капитального строительства по, ул. Локомотивной, (зем. уч. с кадастровым номером 59:01:4415090:170) в Дзержинском районе г. Перми			
Изм.	Кол.уч.	Лист	№ док.	Подп.	Дата	Здание многофункциональной спортивной арены	Стадия	Лист	Листов
Разработал	Захаров			<i>[Signature]</i>	31.01.22		П	5	
Проверил	Ильяшева			<i>[Signature]</i>	31.01.22				
ГАП		Даниленко		<i>[Signature]</i>	31.01.22	Визуализация			
Н. контроль		Ахременко		<i>[Signature]</i>	31.01.22				
ГИП		Акатов		<i>[Signature]</i>	31.01.22				

Формат А3А

Фасад 1-25




Условные обозначения

-  - Выноска и номер позиции согласно ведомости отделки фасадов на листе 1
-  - Условная координатная ось

СОГЛАСОВАНО
1^й заместитель начальника ДГА
г. Перми - главный архитектор
Д.Ю. Папшин
03.01.2022

Примечания:

1. В случае, если наружные лестницы при дополнительно устроенных входах в общественные помещения здания выходят за границы предоставленного земельного участка и красные линии квартала, то устройство дополнительных или переустройство существующих входных групп требует получение разрешения в установленном порядке;
2. В случае устройства или переустройства (перепланировки, ремонта, реконструкции) помещений общественного назначения, их входных групп в обязательном порядке должны быть предусмотрены мероприятия по обеспечению доступности данных помещений для маломобильных групп населения, включая инвалидов, использующих кресла-коляски и собак-проводников (далее - МГН) в соответствии с требованием СП 59.13330.2016 Свод правил. Доступность зданий и сооружений для маломобильных групп населения. Данный свод правил касается функционально-планировочных элементов зданий и сооружений, их участков или отдельных помещений, доступных для МГН (входные узлы, коммуникации, пути эвакуации, помещения и зоны обслуживания, а так же их информационное и инженерное обустройство). В частности, лестницы при входах в общественные помещения должны дублироваться пандусами с уклоном не более 1:20 (5%) или иными средствами подъема (подъемные платформы, лифты и т.д.). Согласно вышеуказанному Своду правил наружные лестницы и пандусы должны иметь поручни с учетом технических требований к опорным стационарным устройствам по ГОСТ Р 51261. Размеры входных площадок при открывании дверей наружу должны быть не менее 1.4x2.0 м. или 1.5x1.85 м., размеры входной площадки с пандусом не менее 2.2x2.2 м.
3. Размещение дополнительного оборудования, кондиционеры, вентиляция на фасаде здания не предусматривается.

						1055-П-20 - АР			
						Колерный паспорт объекта капитального строительства по, ул. Локомотивной, (зем. уч. с кадастровым номером 59:01:4415090:170) в Дзержинском районе г. Перми			
Изм.	Кол.уч.	Лист	№ док.	Подп.	Дата	Здание многофункциональной спортивной арены	Стадия	Лист	Листов
Разработал	Захаров				31.01.22		П	6	
Проверил	Ильяшева				31.01.22				
ГАП	Даниленко				31.01.22	Фасад 1-25			
Н.контр.	Ахременков				31.01.22				
ГИП	Акатов				31.01.22				

Согласовано

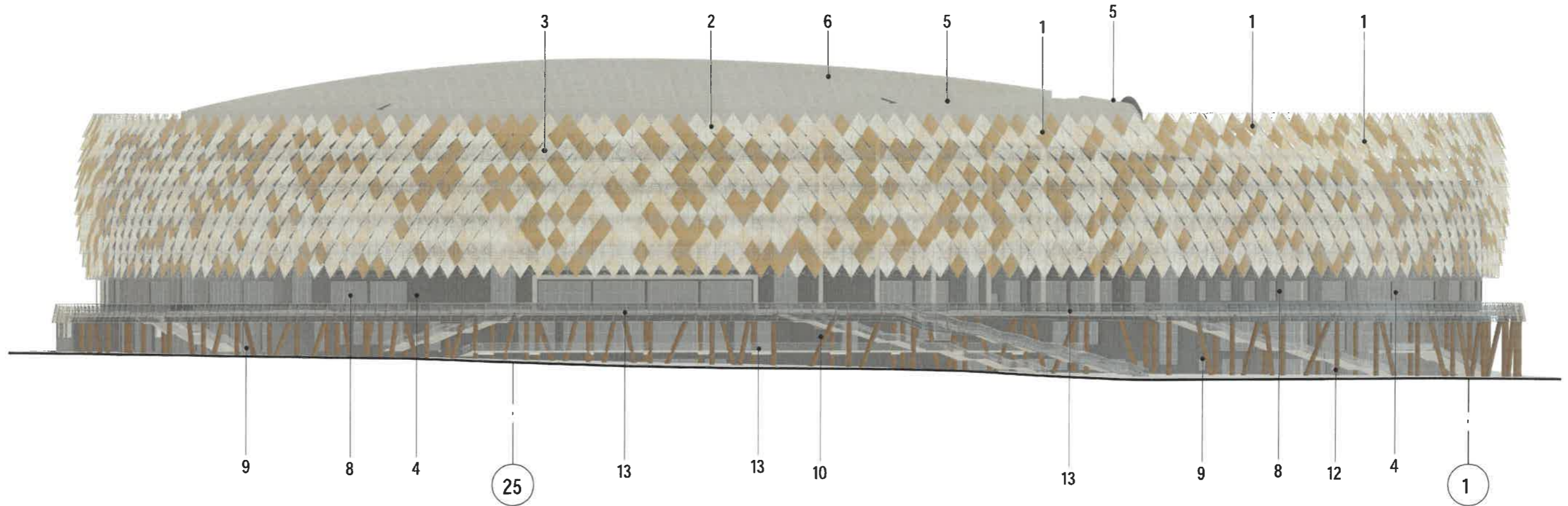
Согласовано

Взам. инб. №

Подп. и дата

Инб. № подл.

Фасад 25-1



Условные обозначения




- Выноска и номер позиции согласно ведомости отделки фасадов на листе 1

- Условная координатная ось

СОГЛАСОВАНО
1^й заместитель начальника ДГА
г. Перми - главный архитектор
Д.Ю. Лапшин
16.03.2022

Примечания смотреть лист 6

						1055-П-20 - АР			
						Колерный паспорт объекта капитального строительства по, ул. Локомотивной, (зем. уч. с кадастровым номером 59:01:4415090:170) в Дзержинском районе г. Перми			
Изм.	Кол.уч.	Лист	№ док.	Подп.	Дата	Здание многофункциональной спортивной арены	Стадия	Лист	Листов
Разработал	Захаров				31.01.22		П	7	
Проверил	Ильяшева				31.01.22				
ГАП	Даниленко				31.01.22	Фасад 25-1			
Н.контр.	Ахременков				31.01.22				
ГИП	Акатов				31.01.22				

Согласовано

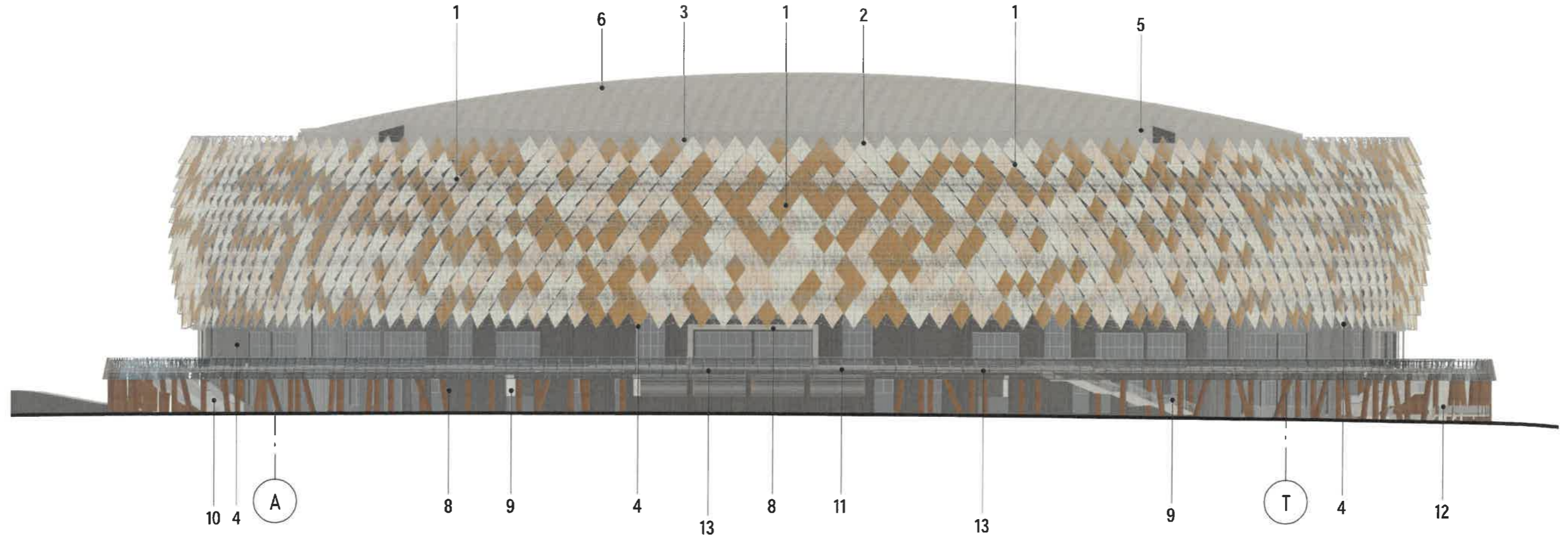
Согласовано

Взам. инв. №

Подп. и дата

Инв. № подл.

Фасад А-Т



Согласовано

Согласовано

Взам. инв. №

Подп. и дата

Инв. № подл.

СОГЛАСОВАНО
1^й заместитель начальника ДГА
г. Перми - главный архитектор
Д.Ю. Лапшин
20.01.22

Примечания смотреть лист 6


Условные обозначения



- Выноска и номер позиции согласно ведомости отделки фасадов на листе 1



- Условная координатная ось

						1055-П-20 - АР			
						Колерный паспорт объекта капитального строительства по, ул. Локомотивной, (зем. уч. с кадастровым номером 59:01:4415090:170) в Дзержинском районе г. Перми			
Изм.	Кол.уч.	Лист	№ док.	Подп.	Дата	Здание многофункциональной спортивной арены	Стадия	Лист	Листов
Разработал	Захаров				31.01.22		П	8	
Проверил	Ильешева				31.01.22				
ГАП	Даниленко				31.01.22	Фасад А-Т			
Н.контр.	Ахременков				31.01.22				
ГИП	Акатов				31.01.22				

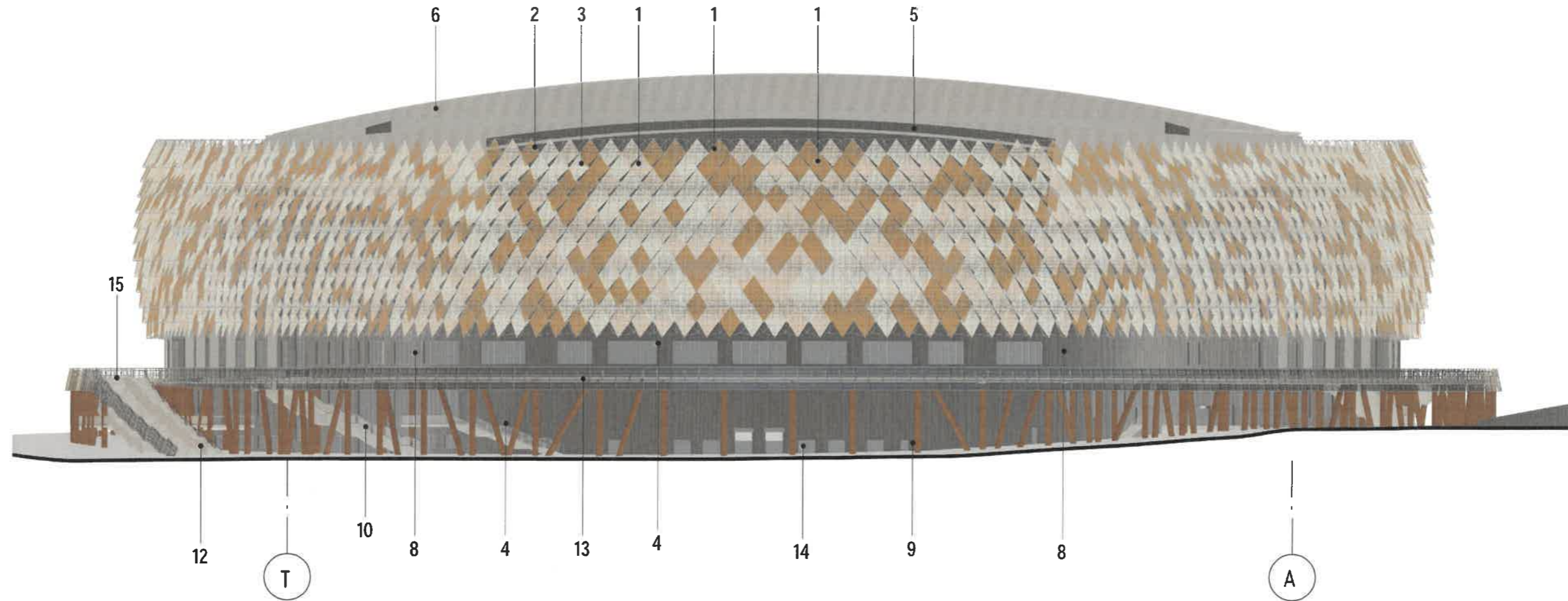
Согласовано

Согласовано

Взам. инв. №

Подп. и дата

Инв. № подл.



Фасад Т-А

СОГЛАСОВАНО
1^й заместитель начальника ДГА
г. Перми - главный архитектор
Д.Ю. Лапшин
16.03.2022

Условные обозначения



- Выноска и номер позиции согласно ведомости отделки фасадов на листе 1

- Условная координатная ось

Примечания смотреть лист 6

						1055-П-20 - АР			
						Колерный паспорт объекта капитального строительства по, ул. Локомотивной, (зем. уч. с кадастровым номером 59:01:4415090:170) в Дзержинском районе г. Перми			
Изм.	Кол.уч.	Лист	№ док.	Подп.	Дата	Здание многофункциональной спортивной арены	Стадия	Лист	Листов
Разработал	Захаров				31.01.22		П	9	
Проверил	Ильешева				31.01.22				
ГАП	Даниленко				31.01.22	Фасад Т-А			
Н.контроль	Ахременко				31.01.22				
ГИП	Акатов				31.01.22				

Согласовано

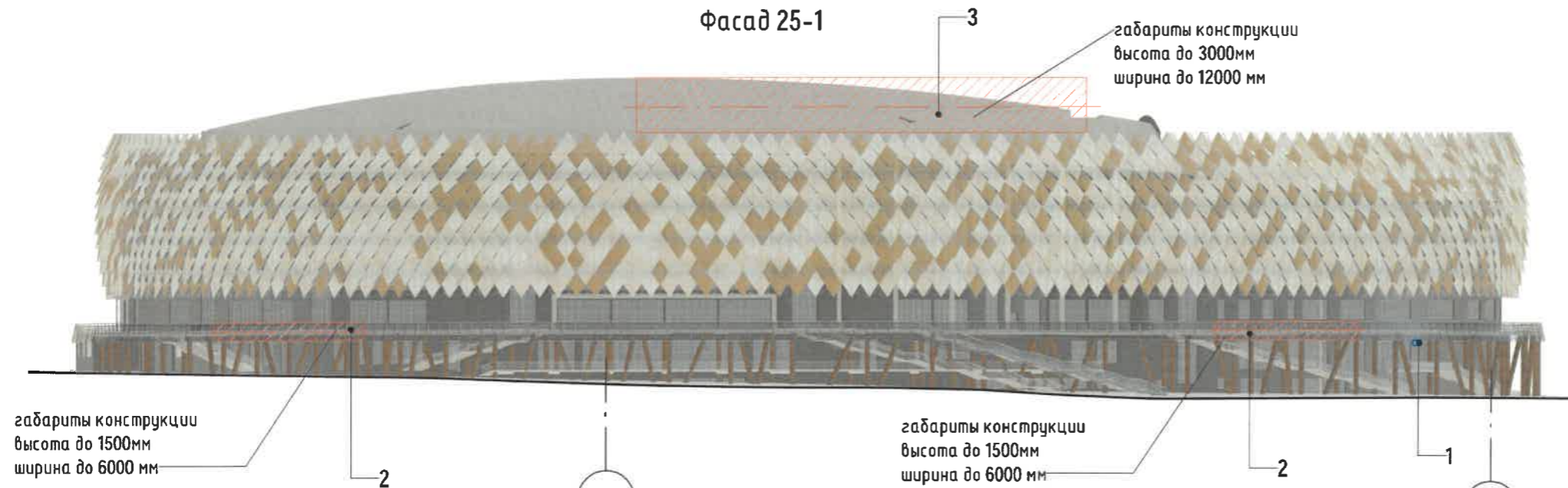
Согласовано

Взам. инв. №

Подп. и дата

Инв. № подл.

Фасад 25-1



Фасад Т-А

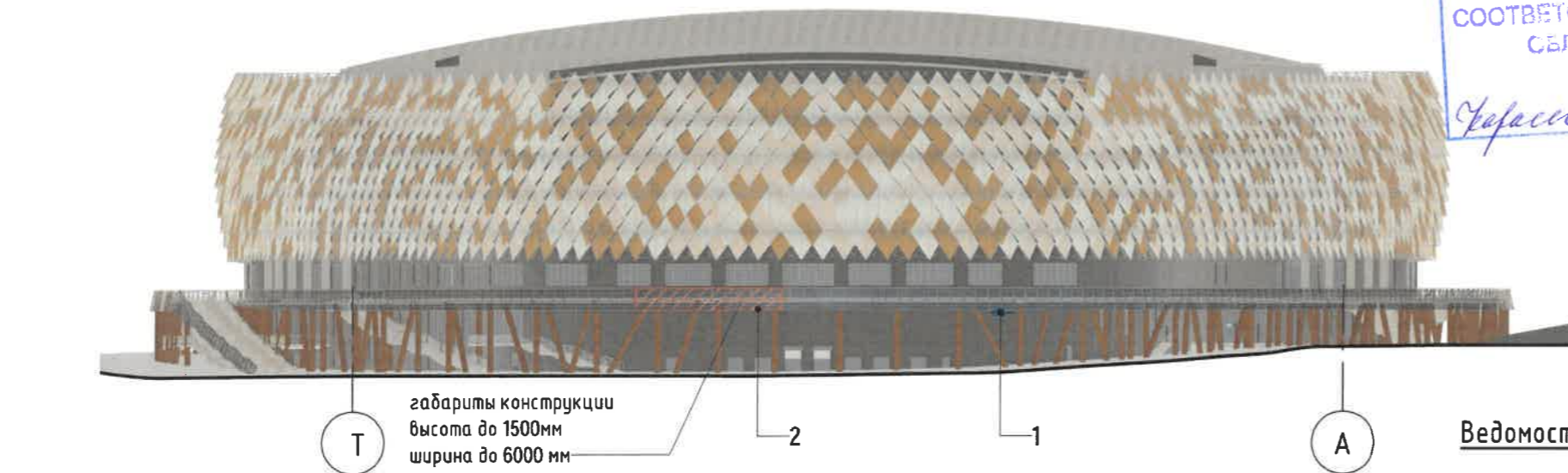


Схема крепления средств размещения информации



Условные обозначения:

- место размещения средств размещения информации, рекламных конструкций
- выноска и номер позиции, согласно ведомости средств размещения информации, рекламных конструкций
- единая горизонтальная ось средств размещения информации, рекламных конструкций

Схема компоновки бцкв для тип 2

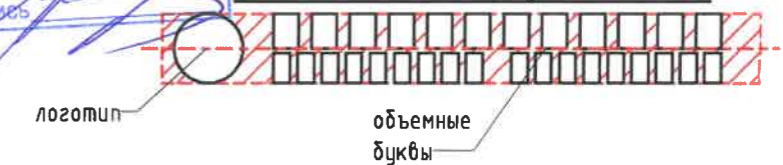
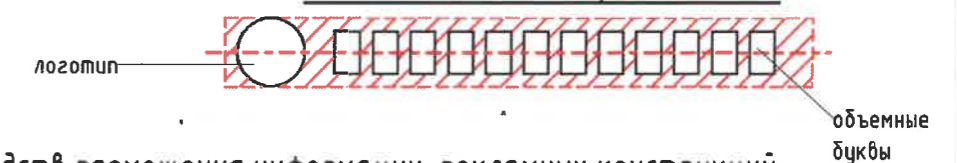


Схема компоновки бцкв для тип 3



Ведомость средств размещения информации, рекламных конструкций

№	Тип, объекта, материал, способы крепления	Цвет	Наличие подсветки
1	Указатель с наименованием улицы и номером дома (здания). Пластик, металл (пункт 11.4.2 решение пермской городской думы от 15.12.2020 №277)	Синий R-(0), G-(20), B-(120), белый.	Возможна внутренняя подсветка
2	Вывеска - объемные буквы и/или логотипы без подложки на металлических направляющих в цвет фасада на стене здания. Металл, пластик, пленки	RAL 7012 R-(89), G-(97), B-(99)	Внешняя или внутренняя подсветка
3	Вывеска - объемные буквы и логотип без подложки на металлических направляющих в цвет фасада на декоративных элементах. Металл, пластик, пленки.	RAL 7012 R-(89), G-(97), B-(99)	Внешняя или внутренняя подсветка

Условия размещения средств размещения информации, рекламных конструкций

1. Место размещения информации располагается относительно условной прямой линии – единой горизонтальной оси. Местоположение оси на фасаде определяется как половина расстояния между верхним и нижним архитектурным элементом (окна, наличники, карниз, фриз и др.), выделяющимся (западающим, выступающим) из плоскости стены.
2. Размещение вывесок и рекламных конструкций должно осуществляться в границах места допустимого размещения средств размещения информации, рекламных конструкций, установленных данным колерным паспортом объекта капитального строительства.
3. Размещение вывесок по отношению друг к другу, их конфигурация, наполненность информацией должны соответствовать Стандартным требованиям к вывескам, их размещению и эксплуатации (далее – Стандартные требования), утвержденным Решением Пермской городской Думы от 15.12.2020 №277.
4. В случае, если планируемые к размещению вывески не соответствуют Стандартным требованиям и действующему колерному паспорту, требуется внесение изменений в колерный паспорт путем разработки нового колерного паспорта.
5. Максимальный размер информационных табличек – 700x500 мм (пункт 2.13 Стандартных требований).
6. Узел крепления каждого типа средства размещения информации разрабатывается отдельным рабочим проектом.
7. В случае размещения рекламной конструкции на фасаде здания, строения, сооружения, такая конструкция должна быть отражена в составе нового колерного паспорта, а ее размещение должно осуществляться в соответствии с действующим порядком установки и эксплуатации рекламных конструкций на территории города Перми, утвержденным решением Пермской городской Думы, с последующим получением на установку и эксплуатацию рекламной конструкции в установленном порядке.

Изм.	Кол.уч.	Лист	№ док.	Подп.	Дата	1055-П-20 - АР			
Разработал	Крайник				31.01.22	Колерный паспорт объекта капитального строительства по, ул. Локомотивной, (зем. уч. с кадастровым номером 59:01:4415090:170) в Дзержинском районе г. Перми			
Проверил	Ильешева				31.01.22				
ГАП	Даниленко				31.01.22	Здание многофункциональной спортивной арены	Стадия	Лист	Листов
Н.контр.	Ахременков				31.01.22		П	10	
ГИП	Акатов				31.01.22		Размещение средств размещения информации, рекламных конструкций (начало)		


Формат А3А




Согласовано				
Согласовано				
Взам. инв. №				
Подп. и дата				
Инв. № подл.				





СОГЛАСОВАНО
 1^й заместитель начальника ДГА
 г. Перми - главный архитектор
 Д.Ю. Лапшин
 31.01.22


						1055-П-20 - АР			
						Колерный паспорт объекта капитального строительства по, ул. Локомотивной, (зем. уч. с кадастровым номером 59:01:4415090:170) в Дзержинском районе г. Перми			
Изм.	Кол.уч.	Лист	№ док.	Подп.	Дата	Здание многофункциональной спортивной арены	Стадия	Лист	Листов
Разработал	Захаров				31.01.22		П	11	
Проверил	Ильяшева				31.01.22				
ГАП	Даниленко				31.01.22	Архитектурно-художественная подсветка			
Н.контрль	Ахременко				31.01.22				
ГИП	Акатов				31.01.22				


Формат А3А


Позиция согласно ведомости отделки фасадов	RAL 7045	C	20	
		M	10	
		Y	10	
		H	40	
		R	145	
		G	150	
2, 3, 5, 6, 7, 8, 10, 14, 15		B	154	

Позиция согласно ведомости отделки фасадов	RAL 1014	C	0	
		M	10	
		Y	40	
		H	10	
		R	222	
		G	208	
1		B	159	

Позиция согласно ведомости отделки фасадов	RAL design 085 60 20	C	35	
		M	29	
		Y	54	
		H	19	
		R	156	
		G	149	
9		B	113	


Позиция согласно ведомости отделки фасадов	RAL 1019	C	5	
		M	20	
		Y	40	
		H	40	
		R	164	
		G	149	
1		B	125	

Позиция согласно ведомости отделки фасадов	RAL design 000 35 00	C	60	
		M	48	
		Y	47	
		H	42	
		R	86	
		G	87	
4, 11, 12		B	88	

Позиция согласно ведомости отделки фасадов	RAL 8024	C	30	
		M	60	
		Y	70	
		H	40	
		R	121	
		G	85	
1		B	60	

СОГЛАСОВАНО
1^й заместитель начальника ДГА
г. Перми - главный архитектор
Д.Ю. Лапшин
2022

Согласовано					
Согласовано					
Инв. № подл.					
Подп. и дата					
Взам. инв. №					

						1055-П-20 - АР			
						Колерный паспорт объекта капитального строительства по, ул. Локомотивной, (зем. уч. с кадастровым номером 59:01:4415090:170) в Дзержинском районе г. Перми			
Изм.	Кол.уч.	Лист	№ док.	Подп.	Дата	Здание многофункциональной спортивной арены	Стадия	Лист	Листов
Разработал	Крайник				31.01.22		П	12	
Проверил	Ильяшева				31.01.22				
ГАП	Даниленко				31.01.22	Эталоны колеров			
Н.контр.	Ахременков				31.01.22				
ГИП	Акатов				31.01.22				