

Общество с ограниченной ответственностью "ПрофПроект"

N 159-22-01-26-639 от 17.02.2022

Заказчик: ИП Изюмцева

ПАСПОРТ ВНЕШНЕГО ОБЛИКА ОБЪЕКТА КАПИТАЛЬНОГО СТРОИТЕЛЬСТВА
(КОЛЕРНЫЙ ПАСПОРТ)

АДРЕС ОБЪЕКТА: г. Пермь, административный район Свердловский,
ул. Революции, 38, литер А, А1

Шифр - 0622-ОФ

ПЕРМЬ 2022 г.

Ведомость чертежей

Лист	Наименование	Примечание
1	Общие данные (начало)	
2	Общие данные (окончание)	
3	Существующее состояние фасадов (фотофиксация)	
4	Главный фасад	
5	Дворовой фасад	
6	Боковой фасад	
7	Размещение средств размещения информации, рекламных конструкций (начало)	
8	Размещение средств размещения информации, рекламных конструкций (окончание)	
9	Эталонные колеры (начало)	
10	Эталонные колеры (окончание)	

Пояснительная записка

Объект перепланировки: Многоквартирный жилой дом с торговыми площадями по адресу: г. Пермь, административный район Свердловский, ул. Революции, 38, литер А, А1;
Год постройки и ввода в эксплуатацию: литер А-1965 г., А1-2002 г.;
Ранее, согласованные колерные паспорта: от 26.11.2015 №015630002141500006-0186760-01;
 Нахождение в зоне охраны объектов культурного наследия: зона ЗРЗ-02ДМ-2;
 В плане здание прямоугольной конфигурации;
 Кровля здания - литер А - скатная, литер А1 - плоская;
 Наружные стены:
 - литер А - кирпичные;
 - литер А1 - блоки газобетонные;
 - утеплитель - каменная вата ТЕХНОВЕНТ, толщиной 150мм;
 - керамогранит, металлические кассеты, фасадная штукатурка.



Настоящим колерным паспортом:

Уточняются типы отделки и цветовое решение фасадов и входных групп, определяются виды и места размещения средств размещения информации;
 Раздел «Архитектурно-художественная подсветка» настоящим колерным паспортом не разрабатывается. Освещение фасада осуществляется за счет свечения окон и вывесок;
 В соответствии с Градостроительным кодексом Российской Федерации, решением Пермской городской Думы от 15.12.2020 №277 «Об утверждении Правил благоустройства территории города Перми» и постановлением администрации города Перми от 22.02.2017 № 130 «Об утверждении формы и Порядка согласования паспорта внешнего облика объекта капитального строительства (колерного паспорта)» проекты колерных паспортов либо проекты изменений в колерные паспорта не являются разрешительной документацией на строительство, реконструкцию объекта капитального строительства; не являются правовым основанием на устройство (переустройство, демонтаж) пристроек, навесов, козырьков и других архитектурных элементов объекта капитального строительства.

Предметом согласования данного колерного паспорта являются: принятые цветовые решения элементов фасада, применяемые материалы существующего объекта недвижимости, а также определение возможных типов размещения средств размещения информации на нем. Средства размещения информации, рекламные конструкции, не соответствующие типу и местам их возможного размещения, подлежат демонтажу.

По согласованию с исполнительным органом государственной власти, осуществляющим функции в области охраны объектов культурного наследия, проводятся изыскательские, проектные, земляные, строительные, хозяйственные и иные работы на земельных участках, непосредственно связанных с земельным участком в границах территории объекта культурного наследия.

Ведомость отделки фасадов

Поз.	Элемент фасада	Эталон цвета	Обознач.	Вид отделки	Прим.
1	Облицовка стен, козырьков		RAL 3020 CLASSIC	Металлические кассеты	
2	Облицовка стен, цоколь		темно-серый, соль-перец	Керамогранит матовый, текстурированный	
3	Площадки крылец		темно-серый, соль-перец	Керамогранит матовый, текстурированный	
4	Витражные переплеты		RAL 7024 CLASSIC	Алюминиевый профиль. Стеклопакеты	
5	Отливы, парапет		RAL 7024 CLASSIC	Оцинкованная сталь с полимерным покрытием	
6	Дверные полотна		RAL 7024 CLASSIC	Алюминиевый профиль. Стеклопакеты/Стальные. Окрашенные	
7	Стены		RAL 000 45 00 Design Plus	Краска фасадная, матовая	
8	Стены. Фриз		RAL 3020 CLASSIC	Краска фасадная, матовая	
9	Ограждение лоджий		RAL 9003 CLASSIC	Композитные панели	
10	Поле стен. Тип 1		RAL 060 80 10 CLASSIC	Краска фасадная, матовая	
11	Поле стен. Тип 2		RAL 050 60 30 CLASSIC	Краска фасадная, матовая	
12	Поле стен. Тип 3		RAL 9022 CLASSIC	Краска фасадная, матовая	
13	Дверные полотна		RAL 9022 CLASSIC	Краска по металл. поверхностям	
14	Карниз		RAL 9003 CLASSIC	Краска фасадная, матовая	
15	Ограждение для МГН		RAL 9003 CLASSIC	Краска по металл. поверхностям	
16	Переплеты окон		RAL 9010 CLASSIC	Профиль ПВХ. Стеклопакеты	
17	Труба водосточная		RAL 7047 CLASSIC	Оцинкованная сталь с полимерным покрытием	сущ.
18	Труба вентиляционная		RAL 7040 CLASSIC	Оцинкованная сталь с полимерным покрытием	сущ.
19	Ограждение кровли		RAL 7040 CLASSIC	Металлический с последующей покраской	сущ.
20	Слуховое окно		RAL 7037 CLASSIC	Оцинкованная сталь с полимерным покрытием	сущ.
21	Кровля балконов		RAL 7040 CLASSIC	Оцинкованная сталь с полимерным покрытием	сущ.

0622 - ОФ

Колерный паспорт здания по ул. Революции, 38, литер А, А1, в Свердловском районе г. Перми

Изм.	Кол.уч.	Лист	Недок.	Подп.	Дата	Многоквартирный жилой дом с торговыми площадями	Стадия	Лист	Листов
Разработал	Крыжов			<i>Крыжов</i>	02.22			П	1
Проверил	Логинов			<i>Логинов</i>	02.22				
Н.контроль	Шенкман			<i>Шенкман</i>	02.22	Общие данные (начало)	ООО "ПрофПроект"		

Инструкция о порядке производства работ, связанных с окраской фасадов и всех наружных частей зданий, сооружений, строений, расположенных на территории города Перми

1. Окраска (отделка) фасадов и всех наружных частей зданий, сооружений, строений, расположенных на территории города Перми, может производиться лишь на основании паспорта внешнего облика объекта капитального строительства (колерного паспорта), согласованного с департаментом градостроительства и архитектуры администрации г. Перми (далее – ДГА).
2. До начала процесса окраски (отделки) здания или какого-либо сооружения должны быть произведены работы по капитальному ремонту всех без исключения его наружных частей, подлежащих окраске.
3. До начала ремонта зданий, имеющих газосветовую рекламу, сообщить рекламораспространителю о предстоящих работах на фасаде здания с целью сохранения вывесок либо их демонтажа.
4. Полуразрушенные и разрушенные архитектурные художественно-скульптурные элементы фасада: карнизы, фриззы, колонны, пилястры, сандрйки, кронштейны, обрамления проемов, различные лепные украшения, барельефы, мозаика, художественная роспись и т.п. подлежат обязательному восстановлению в своем первоначальном виде. Категорически запрещается производить окраску здания без предварительного восстановления указанных элементов декора фасада.
5. Металлические поверхности отдельных элементов фасада: чугунные решетки, ограждения балконов и лестниц, элементы входных групп, двери, кронштейны и прочие архитектурно-художественные элементы фасада перед окраской очищаются от грязи, ржавчины, старой краски и покрываются вновь атмосферостойкой краской для металлических поверхностей.
6. В соответствии с выданными образцами цвета (колерами) на окраску (отделку) здания организация, производящая ремонт здания, составляет пробные образцы цвета, которые наносятся на подготовленную для покраски поверхность стены в уровне 1-го этажа здания (не выше 1,5 метров от земли).
7. Проверку и согласование пробного образца цвета (выкрас колера) производит уполномоченный представитель ДГА. Без указанных проверки и согласования производить окраску (отделку) фасадов здания категорически запрещается.
8. Домоуправления, организации и учреждения, производящие окраску (отделку) и связанный с ней ремонт фасадов здания, несут ответственность за выполнение настоящей инструкции и могут быть привлечены к административной ответственности за ее нарушение в соответствии со статьей 6.8.2 «Нарушение требований к внешнему виду фасадов зданий, строений, сооружений» Закона Пермского края от 06.04.2015 № 460-ПК «Об административных правонарушениях в Пермском крае».
9. По всем вопросам, связанным с производством работ, необходимо обращаться в ДГА по адресу: г. Пермь, ул. Сибирская, 15, каб. 315, тел. 212-76-98.

Ведомость ссылочных и прилагаемых документов

Обозначение	Наименование	Примечание
	Ссылочные документы:	
Решение Пермской городской Думы от 15.12.2020 №277	«Об утверждении Правил благоустройства территории города Перми»	
Постановление администрации города Перми от 22.02.2017 № 130	«Об утверждении формы и Порядка согласования паспорта внешнего облика объекта капитального строительства (колерного паспорта)»	
Постановление правительства Пермского Края от 20.03.2019 №190-П	«Об утверждении границ зон охраны объектов культурного наследия регионального значения достопримечательного места «Комсомольский проспект» (г. Пермь, Ленинский, Свердловский районы, мкр. Центр); «Дом подрядчика Н.К. Крылова» (г. Пермь, ул. Куйбышева, 46); «Богадельня общественная Св. Симеона Верхотурского» (г. Пермь, ул. Пушкина, 83); «Памятник Уральскому добровольческому танковому корпусу» (г. Пермь, ул. Сибирская (у Дома офицеров)^ «Дом офицеров гарнизонный» (г. Пермь, ул. Сибирская, 59); «Пересыльная тюрьма, где на пути в Сибирь останавливались ссылки» (г. Пермь, ул. Сибирская, 65), а также режимов использования земель и требований к градостроительным регламентам в границах данных зон»	
№015630002141500006-0186760-01	Колерный паспорт здания по ул. Революции 38 в Свердловском районе города Перми	согласовано 26.11.2015

Ситуационный план



Условные обозначения:

- 1 - Здание по адресу: г. Пермь ул. Революции, 38, литер А1
- 2 - Здание по адресу: г. Пермь ул. Революции, 38, литер А
- - Фасады с местами размещения средств размещения информации, рекламных конструкций
- - Земельный участок с кадастровым номером 59:01:4410174:386
- - Красные линии

						0622 - ОФ			
						Колерный паспорт здания по ул. Революции, 38, литер А, А1, в Свердловском районе г. Перми			
Изм.	Кол.уч.	Лист	№док.	Подп.	Дата	Многоквартирный жилой дом с торговыми площадями	Стадия	Лист	Листов
Разработал		Крыжов		<i>[Signature]</i>	02.22		П	2	
Проверил		Логинов		<i>[Signature]</i>	02.22				
						Общие данные (окончание)	ООО "ПрофПроект"		
Н.контроль		Шенкман		<i>[Signature]</i>	02.22				

Существующее состояние фасадов (фотофиксация)

Главный фасад



Главный фасад



Дворовой фасад



Дворовой фасад



Боковой фасад



Боковой фасад



						0622 - ОФ			
						Колерный паспорт здания по ул. Революции, 38, литер А, А1, в Свердловском районе г. Перми			
Изм.	Кол.уч	Лист	№ док.	Подп.	Дата	Многоквартирный жилой дом с торговыми площадями	Стадия	Лист	Листов
Разработал		Крыжов		<i>[Signature]</i>	02.22		П	3	
Проверил		Логинов		<i>[Signature]</i>	02.22				
						Существующее состояние фасадов (фотофиксация)	ООО "ПрофПроект"		
Н.контроль		Шенкман		<i>[Signature]</i>	02.22				

Главный фасад

Примыкающее лоджиями
здание ул. Революции, 42



СОГЛАСОВАНО
1^й заместитель начальника ДГА
г. Перми - главный архитектор
Д.Ю. Лапшин
16.03.2022г.

ПРИМЕЧАНИЕ:

1. В случае, если наружные лестницы при дополнительно устроенных входах в общественные помещения здания выходят за границы предоставленного земельного участка и красные линии квартала, то устройство дополнительных или переустройство существующих входных групп требует получения разрешения в установленном порядке;
2. В случае устройства или переустройства (перепланировки, ремонта, реконструкции) помещений общественного назначения, их входных групп в обязательном порядке должны быть предусмотрены мероприятия по обеспечению доступности данных помещений для маломобильных групп населения, включая инвалидов, использующих кресла-коляски и собак-проводников (далее-МГН) в соответствии с требованиями СП 59.13330.2016 Свод правил. Доступность зданий и сооружений для маломобильных групп населения. Данный свод правил касается функционально-планировочных элементов зданий и сооружений, их участков или отдельных помещений, доступных для МГН (входные узлы, коммуникации, пути эвакуации, помещения и зоны обслуживания, а также их информационное и инженерное обустройство). В частности, лестницы при входах в общественные помещения должны дублироваться пандусами с уклоном не более 1:20 (5%) или иными средствами подъема (подъемные платформы, лифты и т.д.). Согласно вышеуказанному Своду правил наружные лестницы и пандусы должны иметь поручни с учетом технических требований к опорным стационарным устройствам по ГОСТ Р 51261; размеры входной площадки при открывании дверей наружу должны быть не менее 1,4 x 2,0 или 1,5 x 1,85; размеры входной площадки с пандусом не менее 2,2 x 2,2 м.

Условные обозначения:

- 1 - Выноска и номер позиции согласно ведомости отделки фасадов на листе 1

						0622 - ОФ			
						Колерный паспорт здания по ул. Революции, 38, литер А, А1, в Свердловском районе г. Перми			
Изм.	Кол.уч.	Лист	Недок.	Подп.	Дата	Многоквартирный жилой дом с торговыми площадями	Стадия	Лист	Листов
Разработал	Крыжов			<i>[Signature]</i>	02.22		П	4	
Проверил	Логинов			<i>[Signature]</i>	02.22				
Н.контроль	Шенкман			<i>[Signature]</i>	02.22	Главный фасад	ООО "ПрофПроект"		

Дворовой фасад



ПРИМЕЧАНИЕ:

- Дополнительное оборудование - размещаемые на фасадах здания, строения, сооружения системы технического обеспечения эксплуатации зданий, строений, сооружений (наружные блоки систем кондиционирования и вентиляции, маскирующие ограждения (экраны, решетки), вентиляционные трубопроводы, антенны, видеокамеры наружного наблюдения, электрощиты, кабельные линии, иное подобное оборудование), защитные устройства (решетки, рольставни), почтовые ящики, часы, банкоматы, элементы архитектурно-художественной подсветки, флагштоки и иное оборудование.
- Размещение дополнительного оборудования, дополнительных элементов и устройств на фасадах объектов капитального строительства допускается при соблюдении следующих условий:
 - соответствие размещения дополнительного оборудования архитектурному решению фасадов, предусмотренному проектной документацией, в соответствии с которой осуществлено строительство (реконструкция) Объекта, с привязкой к единой (вертикальной, горизонтальной) системе осей фасадов;
 - единая горизонтальная ось - условная прямая линия. Определяется как половина расстояния между верхним и нижним архитектурным элементом (окна, наличники, карниз, фриз и другие), выделяющимся (западающим, выступающим) из плоскости стены;
 - единая вертикальная ось - условная прямая линия. Определяется как половина расстояния между границами одного архитектурного элемента (окна, двери, колонны) либо между двумя архитектурными элементами (окна, двери, колонны);
 - комплексное решение размещения оборудования - единое архитектурное и цветовое решение (в том числе размер, форма, материал);
 - размещение дополнительного оборудования на архитектурных деталях, элементах декора, поверхностях с ценной архитектурной отделкой, а также крепление, ведущее к повреждению архитектурных поверхностей, не допускаются
- Размещение дополнительного оборудования не должно нарушать законные интересы собственников жилых помещений в непосредственной близости с оборудованием.
- Внешние блоки кондиционирования закрываются декоративными экранами в цвет фасада.
- Наружные системы кондиционирования устанавливаются: у жилых помещений - за счет внутреннего пространства балкона/лоджии, у не жилых – за счет пространства помещений.

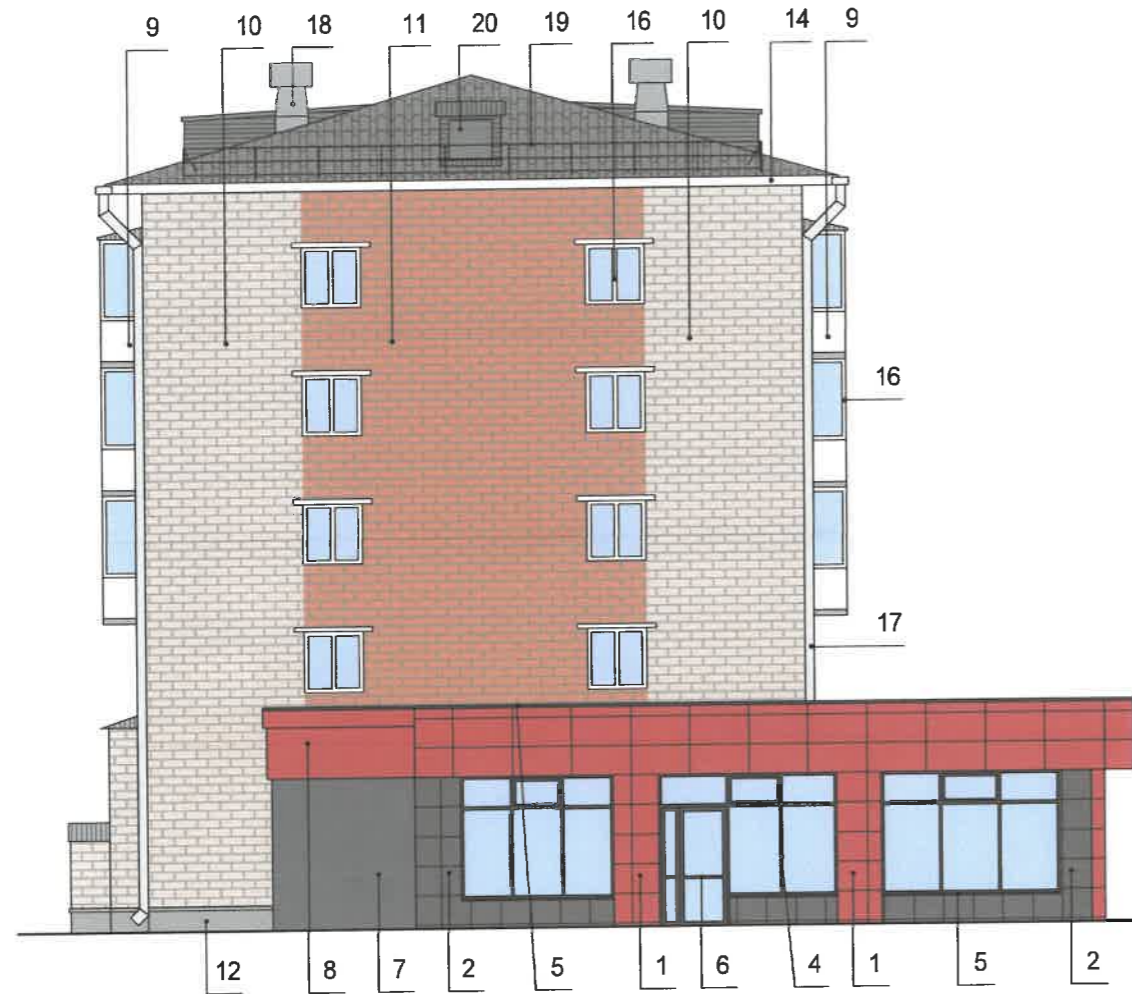
СОГЛАСОВАНО
1^й заместитель начальника ДГА
г. Перми - главный архитектор
Д.Ю. Лапшин
"16" 02.22

Условные обозначения:

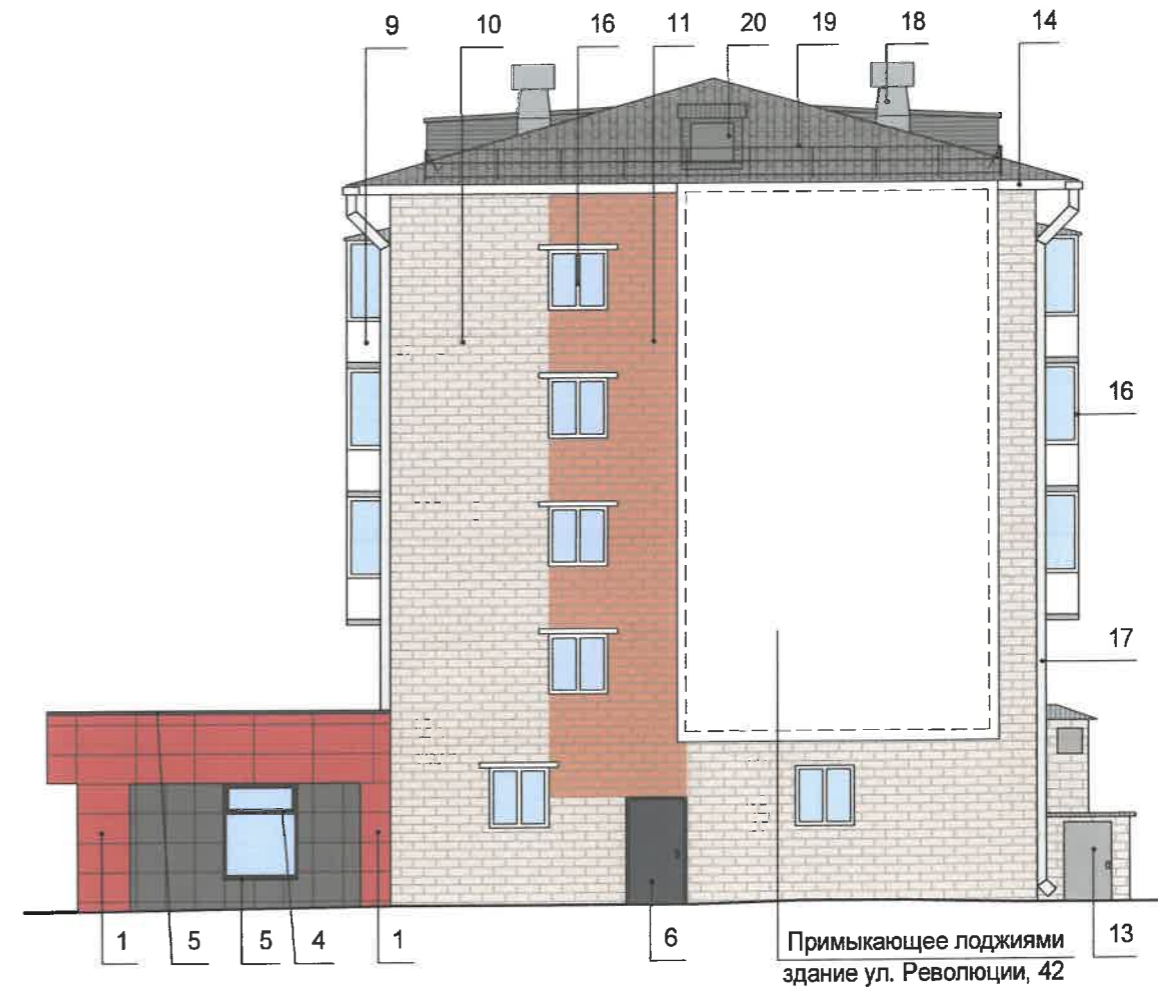
- Выноска и номер позиции согласно ведомости отделки фасадов на листе 1
- Место для размещения дополнительного оборудования

						0622 - ОФ			
						Колерный паспорт здания по ул. Революции, 38, литер А, А1, в Свердловском районе г. Перми			
Изм.	Кол.уч	Лист	Недок.	Подп.	Дата	Многоквартирный жилой дом с торговыми площадями	Стадия	Лист	Листов
Разработал		Крыжов			02.22		П	5	
Проверил		Логинов			02.22				
Н.контроль		Шенкман			02.22	Дворовой фасад	ООО "ПрофПроект"		

Боковой фасад



Боковой фасад



СОГЛАСОВАНО
1^й заместитель начальника ДГА
г. Перми - главный архитектор
Д.Ю. Лапшин
20.22



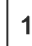
Условные обозначения:

1 - Выноска и номер позиции согласно ведомости отделки фасадов на листе 1

1. Ведомость отделки фасада см. лист 1

						0622 - ОФ			
						Колерный паспорт здания по ул. Революции, 38, литер А, А1, в Свердловском районе г. Перми			
Изм.	Кол.уч.	Лист	Недок.	Подп.	Дата	Многоквартирный жилой дом с торговыми площадями	Стадия	Лист	Листов
Разработал		Крыжов		<i>[Signature]</i>	02.22			П	6
Проверил		Логинов		<i>[Signature]</i>	02.22				
Н.контроль		Шенкман		<i>[Signature]</i>	02.22	Боковой фасад	ООО "ПрофПроект"		

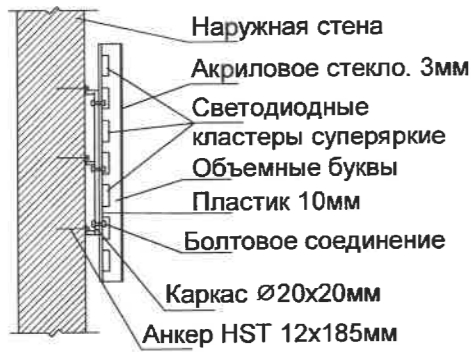
Условные обозначения:

-  - Единая горизонтальная ось размещения объектов
-  - Место допустимого размещения средств размещения информации, рекламных конструкций
-  - Выноска и номер позиции согласно ведомости средств размещения информации, рекламных конструкций

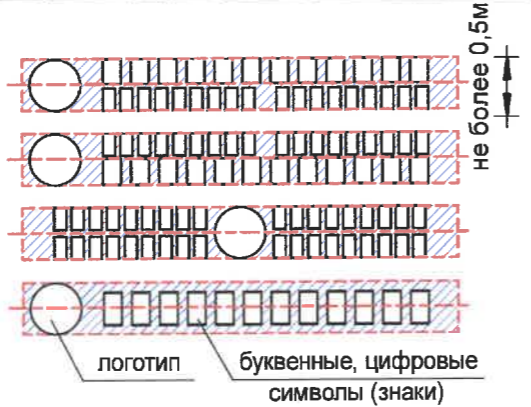
Главный фасад



Узел крепления средств размещения информации



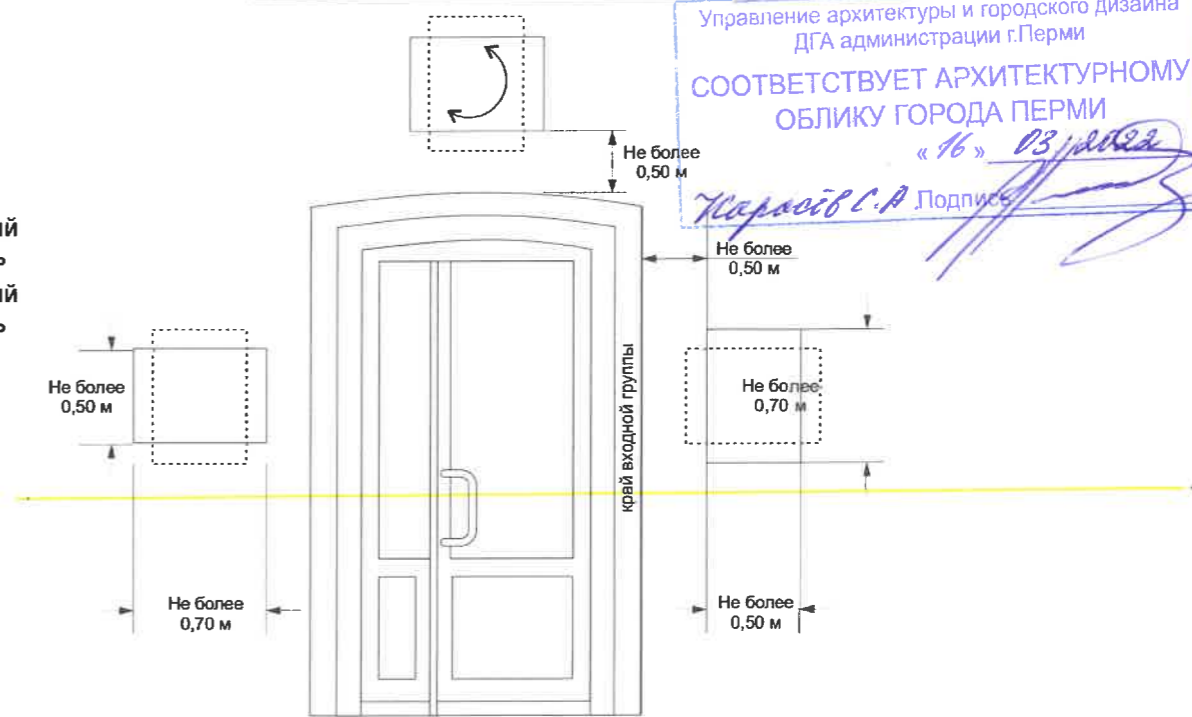
Схемы компоновки объемных букв и/или логотипов, относительно оси и места размещения средств размещения информации



Пример сгруппированных модульных табличек



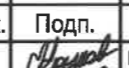
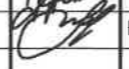

Пример информационных табличек



Ведомость средств размещения информации, рекламных конструкций

№	Тип объекта, материал, способы крепления	Цвет	Наличие подсветки
1	Указатель с наименованием улицы и номером дома (здания) (пункт 11.4.2 решения Пермской городской Думы от 15.12.2020 № 277). Пластик, металл.	Синий: R-(0), G-(20), B-(120), белый	Возможна подсветка
2	Информационная табличка (режимник). Одиночная (500x700). Оргстекло, пластик, металл, выклейки или модульная (Информация не более 50% от фона)	Фирменные цвета.	Без подсветки
3	Вывеска - объемные буквы и/или логотипы без подложки на металлических направляющих в цвет фасада на стене здания. Металл, пластик, пленки	Фирменные цвета	Внешняя или внутренняя, светодиодами

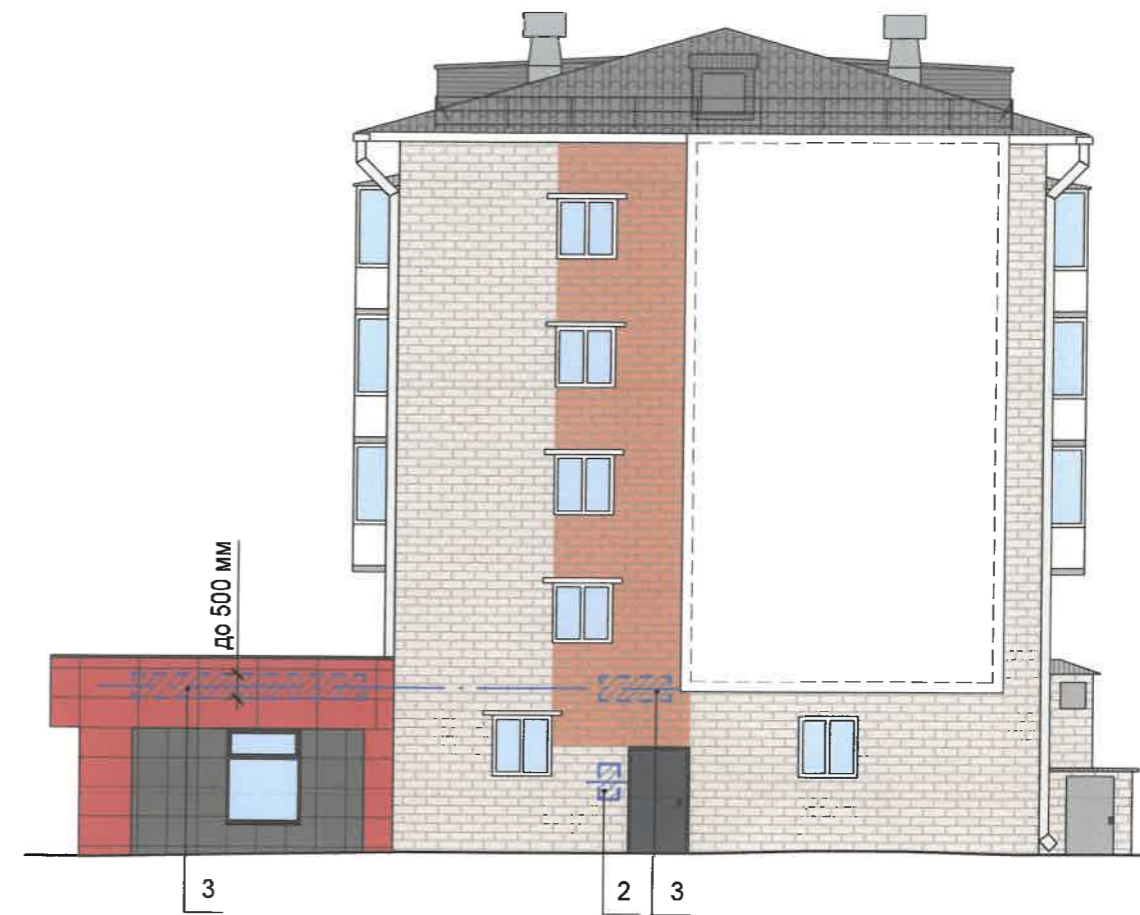
1. Условия размещения средств размещения информации, рекламных конструкций см. л.8.

0622 - ОФ					
Колерный паспорт здания по ул. Революции, 38, литер А, А1, в Свердловском районе г. Перми					
Изм.	Кол.уч.	Лист	Недок.	Подп.	Дата
Разработал	Крыжов				02.22
Проверил	Логинов				02.22
Н.контроль	Шенкман				02.22
					Многоквартирный жилой дом с торговыми площадями
					Размещение средств размещения информации, рекламных конструкций (начало)
					Стадия
					Лист
					Листов
					П
					7
					ООО "ПрофПроект"

Боковой фасад






Боковой фасад



Управление архитектуры и городского дизайна
ДГА администрации г.Перми
СООТВЕТСТВУЕТ АРХИТЕКТУРНОМУ
ОБЛИКУ ГОРОДА ПЕРМИ
«16» 03.2022
Чураев С.В. Подпись

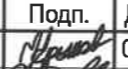
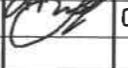

Условные обозначения:



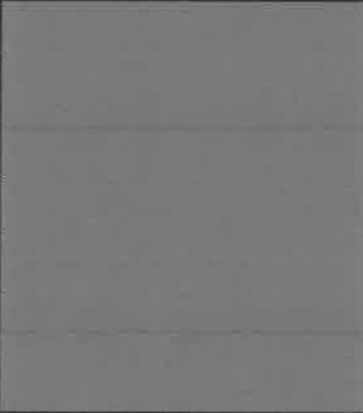

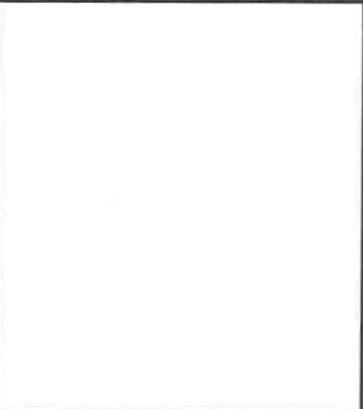
-  - Единая горизонтальная ось размещения объектов
-  - Место допустимого размещения средств размещения информации, рекламных конструкций
-  - Выноска и номер позиции согласно ведомости средств размещения информации, рекламных конструкций


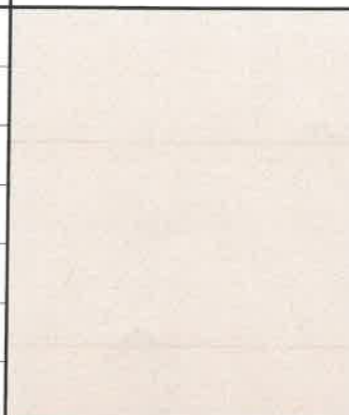
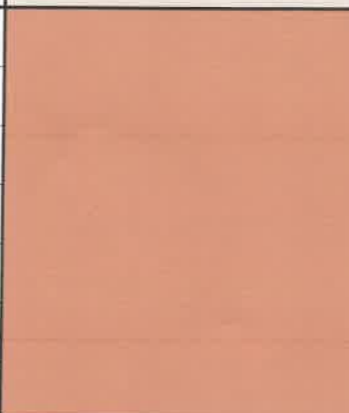
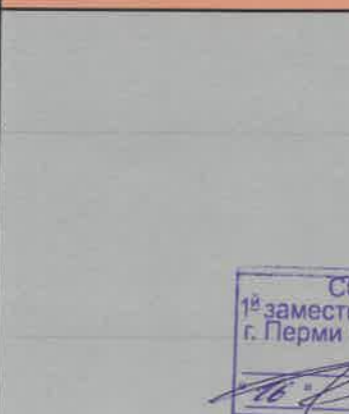
Условия размещения средств размещения информации, рекламных конструкций

1. Место размещения информации располагается относительно условной прямой линии - единой горизонтальной оси. Местоположение оси на фасаде определяется как половина расстояния между верхним и нижним архитектурным элементом (окна, наличники, карниз, фриз и др.), выделяющимся (западающим, выступающим) из плоскости стены.
2. Размещение вывесок и рекламных конструкций должно осуществляться в границах места допустимого размещения средств размещения информации, рекламных конструкций, установленных данным колерным паспортом объектом капитального строительства.
3. Размещение вывесок по отношению друг к другу, их конфигурация, наполненность информацией должны соответствовать Стандартным требованиям к вывескам, их размещению и эксплуатации (далее - Стандартные требования), утвержденным Решением Пермской городской Думы от 15.12.2020 №277.
4. В случае, если планируемые к размещению вывески не соответствуют Стандартным требованиям и действующему колерному паспорту, требуется внесение изменений в колерный паспорт путем разработки нового колерного паспорта.
5. Максимальный размер информационных табличек – 0,5 м x 0,7 м (пункт 2.13 Стандартных требований).
6. Узел крепления каждого типа объекта информации разрабатывается отдельным рабочим проектом.
7. В случае размещения рекламной конструкции на фасаде здания, строения, сооружения, такая конструкция должна быть отражена в составе нового колерного паспорта, а ее размещение должно осуществляться в соответствии с действующим порядком установки эксплуатации рекламных конструкций на территории города Перми, утвержденным решением пермской городской Думы, с последующим получением на установку и эксплуатацию рекламной конструкции в установленном порядке.

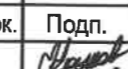
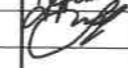

1. Ведомость средств размещения информации рекламных конструкций см. лист 7.

						0622 - ОФ			
						Колерный паспорт здания по ул. Революции, 38, литер А, А1, в Свердловском районе г. Перми			
Изм.	Кол.уч	Лист	Недок.	Подп.	Дата	Многоквартирный жилой дом с торговыми площадями	Стадия	Лист	Листов
Разработал	Крыжов				02.22		П	8	
Проверил	Логинов				02.22	Размещение средств размещения информации, рекламных конструкций (окончание)	ООО "ПрофПроект"		
Н.контроль	Шенкман				02.22				

Позиция согласно ведомости отделки фасадов 1, 8	RAL 3020 CLASSIC	C:	0	
		M:	90	
		Y:	90	
		K:	0	
		R:	193	
		G:	18	
Позиция согласно ведомости отделки фасадов 4, 5, 6	RAL 7024 CLASSIC	C:	90	
		M:	60	
		Y:	30	
		K:	60	
		R:	71	
		G:	74	
Позиция согласно ведомости отделки фасадов 7	RAL 000 45 00 Design Plus	C:	50	
		M:	40	
		Y:	36	
		K:	29	
		R:	110	
		G:	111	
Позиция согласно ведомости отделки фасадов 2, 3	Плитка керамогранит матовая, темно-серый, соль-перец	C:	-	
		M:	-	
		Y:	-	
		K:	-	
		R:	-	
		G:	-	
Позиция согласно ведомости отделки фасадов 16	RAL 9010 CLASSIC	C:	0	
		M:	0	
		Y:	7	
		K:	0	
		R:	247	
		G:	249	
		B:	239	

Позиция согласно ведомости отделки фасадов 9, 14, 15	RAL 9003 CLASSIC	C:	0	
		M:	0	
		Y:	0	
		K:	0	
		R:	244	
		G:	248	
Позиция согласно ведомости отделки фасадов 10	RAL 060 80 10 Design Plus	C:	15	
		M:	16	
		Y:	22	
		K:	2	
		R:	213	
		G:	200	
Позиция согласно ведомости отделки фасадов 11	RAL 050 60 30 Design Plus	C:	21	
		M:	45	
		Y:	57	
		K:	5	
		R:	191	
		G:	138	
Позиция согласно ведомости отделки фасадов 12, 13	RAL 9022 CLASSIC	C:	10	
		M:	7	
		Y:	7	
		K:	28	
		R:	156	
		G:	156	
		B:	156	

СОГЛАСОВАНО
1^й заместитель начальника ДГА
г. Перми - главный архитектор
Д.Ю. Лапшин
2022.

						0622 - ОФ			
						Колерный паспорт здания по ул. Революции, 38, литер А, А1, в Свердловском районе г. Перми			
Изм.	Кол.уч	Лист	Недок.	Подп.	Дата	Многоквартирный жилой дом с торговыми площадями	Стадия	Лист	Листов
Разработал	Крыжов				02.22		П	9	
Проверил	Логинов				02.22	Эталоны колеров (начало)	ООО "ПрофПроект"		
Н.контроль	Шенкман				02.22				

Позиция согласно ведомости отделки фасадов	RAL 7047 CLASSIC	C:	0	
		M:	0	
		Y:	0	
		K:	12	
		R:	207	
		G:	208	
17	RAL 7047 CLASSIC	B:	207	
		C:	30	
		M:	20	
		Y:	10	
		K:	10	
		R:	157	
18, 19, 21	RAL 7040 CLASSIC	G:	163	
		B:	166	
		C:	11	
		M:	8	
		Y:	8	
		K:	46	
R:	124			
20	RAL 7037 CLASSIC	G:	127	
		B:	126	

СОГЛАСОВАНО
 1^й заместитель начальника ДГА
 г. Перми - главный архитектор
 Д.Ю. Лапшин
 16.02.22

Согласовано	
Инд. № подл.	Взам. инв. №
Подп. и дата	

						0622 - ОФ			
						Колерный паспорт здания по ул. Революции, 38, литер А, А1, в Свердловском районе г. Перми			
Изм.	Кол.уч	Лист	Недок.	Подп.	Дата	Многоквартирный жилой дом с торговыми площадями	Стадия	Лист	Листов
Разработал	Крыжов			<i>[Signature]</i>	02.22		П	10	
Проверил	Логинов			<i>[Signature]</i>	02.22				
Н.контр.	Шенкман			<i>[Signature]</i>	02.22	Эталоны колеров (окончание)	ООО "ПрофПроект"		