



Общество с ограниченной ответственностью
«АРХИТЕКТУРНАЯ МАСТЕРСКАЯ «ГОРОД»

№ 059-22-01-26-896 от 11.03.2022

Номер и дата входящего заявления о согласовании колерного паспорта (заполняется ДГА)

Заказчик: ГБУЗ ПК «Клинический кардиологический диспансер»

ПАСПОРТ ВНЕШНЕГО ОБЛИКА ОБЪЕКТА КАПИТАЛЬНОГО СТРОИТЕЛЬСТВА (КОЛЕРНЫЙ ПАСПОРТ)

АДРЕС ОБЪЕКТА: г. Пермь, административный район Свердловский,
улица Сибирская, здание (строение) № 84а

005-02-2022-ОФ

ПЕРМЬ, 2022 г.

Ведомость чертежей

ЛИСТ	НАИМЕНОВАНИЕ	ПРИМЕЧАНИЯ
1-2	Общие данные	
3-4	Существующее состояние фасадов	
5	Главный фасад	
6	Боковой фасад	
7	Боковой фасад	
8	Дворовой фасад	
9-10	Размещение средств размещения информации, рекламных конструкций	
11	Эталоны колеров	

Пояснительная записка

Объект капитального строительства: 2-этажное нежилое здание общественного назначения - кардиологический центр, расположенное по адресу: г. Пермь, Свердловский район, ул. Сибирская, 84а.

Год постройки и ввода в эксплуатацию: 1964 г.

Тип здания: бескаркасное, кирпичное.

Здание в плане: прямоугольное.

Наружные ограждающие конструкции: кирпичные, навесной фасад с облицовкой из керамогранита.

Крыша: скатная, вальмовая.

Ранее разработанные колерные паспорта: нет.

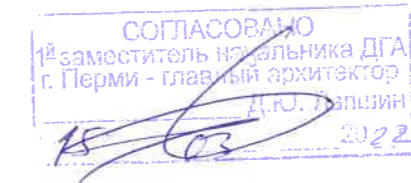
Настоящим колерным паспортом:

- фиксируются существующие материалы отделки и цветовое решение фасадов и входных групп,
- определяются виды, типы и места размещения средств размещения информации,
- определяются основные места размещения дополнительной информации.

Прочее:

В соответствии с Градостроительным кодексом Российской Федерации, решением Пермской городской Думы от 15 декабря 2020 г. № 277 «Об утверждении Правил благоустройства территории города Перми» и постановлением администрации города Перми от 22 февраля 2017 г. № 130 «Об утверждении формы и Порядка согласования паспорта внешнего облика объекта капитального строительства (колерного паспорта)» проекты колерных паспортов либо проекты изменений в колерные паспорта не являются разрешительной документацией на строительство, реконструкцию объекта капитального строительства; не являются правовым основанием на устройство пристроек, навесов, козырьков.

Предметом согласования данного колерного паспорта являются: принятые цветовые решения элементов фасада, применяемые материалы отделки существующего объекта недвижимости, а также определение возможных видов и типов размещения средств размещения информации, рекламных конструкций на нем. Средства размещения информации, рекламные конструкции, не соответствующие типу и местам возможного размещения средств размещения информации, установленным настоящим колерным паспортом, подлежат демонтажу.



В соответствии с положениями части 4 Гражданского кодекса Российской Федерации настоящий колерный паспорт является результатом интеллектуальной деятельности и охраняется законом об авторском праве. Исключительное право авторства принадлежит ООО «Архитектурная мастерская «ГОРОД». Использование настоящего колерного паспорта любыми способами, если такое использование осуществляется без согласия ООО «Архитектурная мастерская «ГОРОД», является незаконным и влечет ответственность, установленную статьей 1252 Гражданского кодекса Российской Федерации и другими законами Российской Федерации.

Ведомость отделки фасадов

ПОЗ.	ЭЛЕМЕНТ ФАСАДА	ЭТАЛОН ЦВЕТА	ОБОЗНАЧ.	ВИД ОТДЕЛКИ	ПРИМ.
1	Цоколь		Голубой	Керамогранит	
2	Поле стен		Бежево-серый	Керамогранит	
3	Дверные блоки, тип 1. Оконные блоки. Витражи		RAL 9016	Алюминиевые и/или металлопластиковые профильные системы	
4	Дверные блоки, тип 2. Стойки, козырьки. Пандус. Лестница. Ограждение крыши		RAL 8017 RAL 7045 RAL 7047	Металл с покраской атмосферостойкой краской	
5	Кровля тамбура и навеса		RAL 5005	Оцинкованная сталь с полимерным покрытием	
6	Карниз		RAL 9016	Штукатурка с покраской атмосферостойкой краской	
7	Кровля здания и ее элементы. Водосточная система. Откосы			Оцинкованная сталь	
8	Откосы дверных и оконных проемов. Отливы. Облицовка козырька		RAL 9016	Оцинкованная сталь с полимерным покрытием	
9	Перила			Нержавеющая сталь	
10	Тонировка остекления тамбура		Голубой	Архитектурная тонирующая пленка (зеркальная)	
11	Покрытие входной площадки		Красный	Резиновая крошка	

						005-02-2022-ОФ			
						Колерный паспорт объекта капитального строительства по ул. Сибирская, № 84а Свердловского района г. Перми			
Изм.	Кол.уч.	Лист	№ док.	Подпись	Дата	Здание общественного назначения - кардиологический центр	Стадия	Лист	Листов
Разраб.		Хозяинова			02.22		П	1	11
						Общие данные (начало)		ООО «Архитектурная мастерская «ГОРОД», г.Пермь	
Н.контроль		Хозяинова			02.22				

ИНСТРУКЦИЯ
о порядке производства работ, связанных
с окраской фасадов и всех наружных частей зданий,
сооружений, строений, расположенных на территории
города Перми

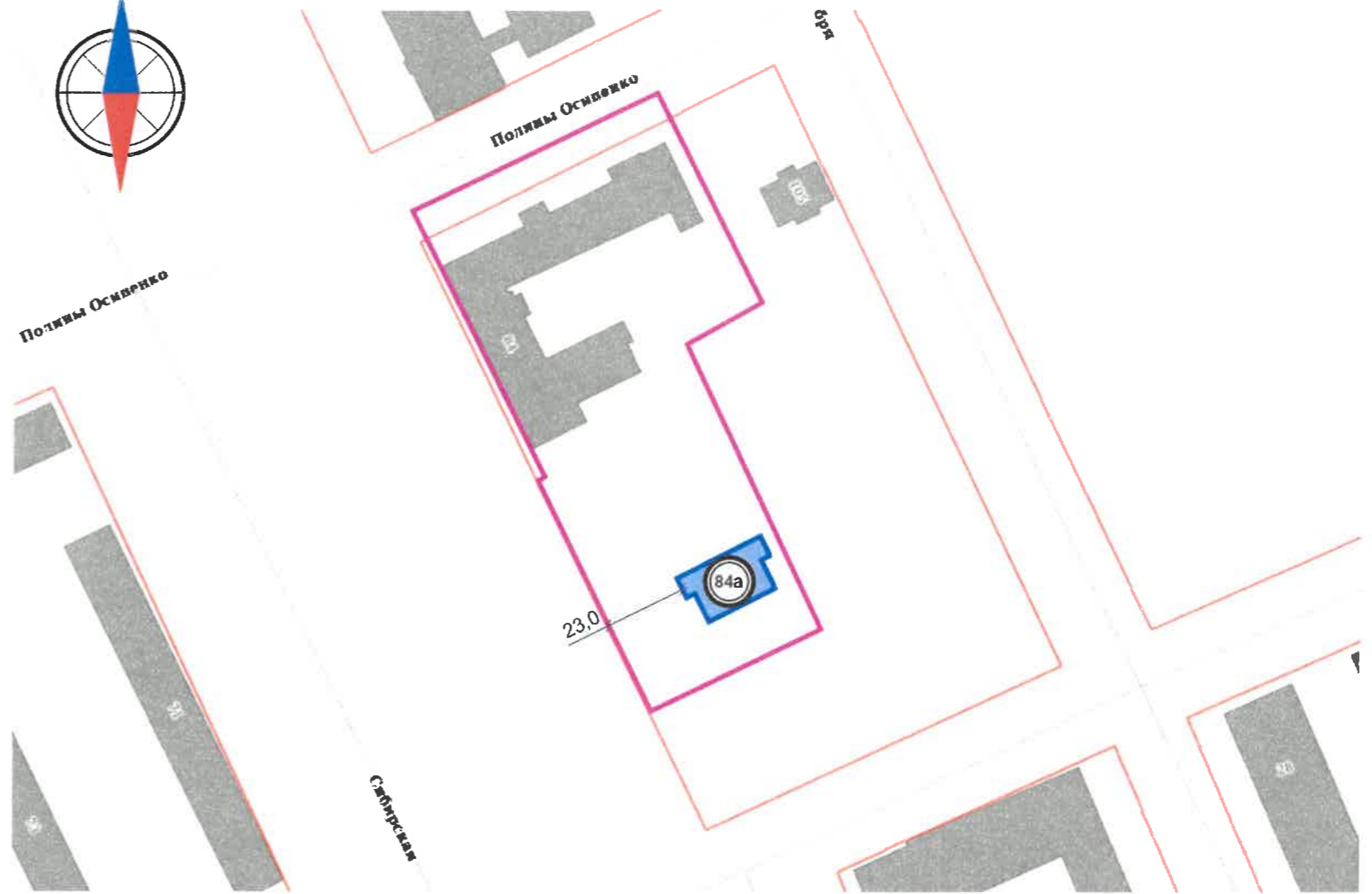
- Окраска (отделка) фасадов и всех наружных частей зданий, сооружений, расположенных на территории города Перми, может производиться лишь на основании колерного паспорта фасадов на ремонт и окраску, согласованного Департаментом градостроительства и архитектуры г. Перми (далее - ДГА г. Перми).
- До начала процесса окраски (отделки) здания или какого-либо сооружения должны быть произведены работы по капитальному ремонту всех без исключения наружных частей его, подлежащих окраске.
- До начала ремонта зданий, имеющих газосветовую рекламу, сообщить рекламораспространителю о предстоящих работах на фасаде здания с целью сохранения вывесок либо их демонтажу.
- Полуразрушенные и разрушенные архитектурные художественно-скульптурные детали здания, карнизы, колонны, пилястры, капители, фризы, тяги, лепные украшения, барельефы, мозаика, художественная роспись подлежат обязательному восстановлению в своем первоначальном виде. Категорически запрещается производить окраску здания без предварительного восстановления указанных деталей.
- Металлические поверхности отдельных частей здания, чугунные решетки, перила балконов и лестниц, кронштейны, дверные и оконные приборы, архитектурно-художественные детали перед окраской очищаются от грязи, ржавчины, старой краски и покрываются вновь атмосферостойкой краской по металлу.
- В соответствии с выданными образцами цвета (колерами) на окраску (отделку) здания организация, производящая ремонт здания, составляет пробные образцы цвета, которые наносятся на видное место стены.
- Проверку и согласование пробного образца цвета (колера), а также готовности поверхности стены и отдельных наружных частей здания к окраске производит уполномоченный представитель ДГА г. Перми. Без указанной проверки и согласования производить окраску (отделку) фасада категорически воспрещается.
- Домоуправления, организации и учреждения, производящие окраску (отделку) и связанный с нею ремонт здания, несут полную ответственность за точное выполнение настоящей инструкции и привлекаются к ответственности за нарушение ее.
- По всем вопросам, связанным с производством работ, необходимо обращаться в ДГА г. Перми (ул. Сибирская, 15, каб. 316, тел. 212-76-98, e-mail: dga@gorodperm.ru).



Полины Осипенко

Сибирская

Ситуационная схема



Условные обозначения:

- здание общественного назначения - кардиологический центр по адресу: г. Пермь, Свердловский район, ул. Сибирская, 84а
- прочие здания и сооружения
- границы земельного участка 59:01:4410167:1
- красные линии
- Полины Осипенко - улично-дорожная сеть

Ведомость ссылочных и прилагаемых документов

ОБОЗНАЧЕНИЕ	НАИМЕНОВАНИЕ	ПРИМЕЧАНИЕ
	<u>Ссылочные документы</u>	
Постановление администрации г. Перми от 22 февраля 2017 г. № 130	«Об утверждении формы и Порядка согласования паспорта внешнего облика объекта капитального строительства (колерного паспорта)»	
Решение Пермской городской Думы от 15 декабря 2020 г. № 277	«Об утверждении Правил благоустройства территории города Перми»	

						005-02-2022-ОФ			
						Колерный паспорт объекта капитального строительства по ул. Сибирская, № 84а Свердловского района г. Перми			
Изм.	Кол.уч.	Лист	№ док.	Подпись	Дата	Здание общественного назначения - кардиологический центр	Стадия	Лист	Листов
Разраб.			Хозяинова	<i>Хозяинова</i>	02.22		П	2	
						Общие данные (окончание)	ООО «Архитектурная мастерская «ГОРОД», г.Пермь		
Н.контроль			Хозяинова	<i>Хозяинова</i>	02.22				



Боковой фасад



Главный и боковой фасады



Главный фасад



Главный и боковой фасады

						005-02-2022-ОФ			
						Колерный паспорт объекта капитального строительства по ул. Сибирская, № 84а Свердловского района г. Перми			
Изм.	Кол.уч.	Лист	№док.	Подпись	Дата	Здание общественного назначения - кардиологический центр	Стадия	Лист	Листов
Разраб.		Хозяинова		<i>Хозяинова</i>	02.22		П	3	
						Существующее состояние фасадов (начало)	ООО «Архитектурная мастерская «ГОРОД», г.Пермь		
Н.контроль		Хозяинова		<i>Хозяинова</i>	02.22				

Боковой и дворовой фасады



Дворовой фасад

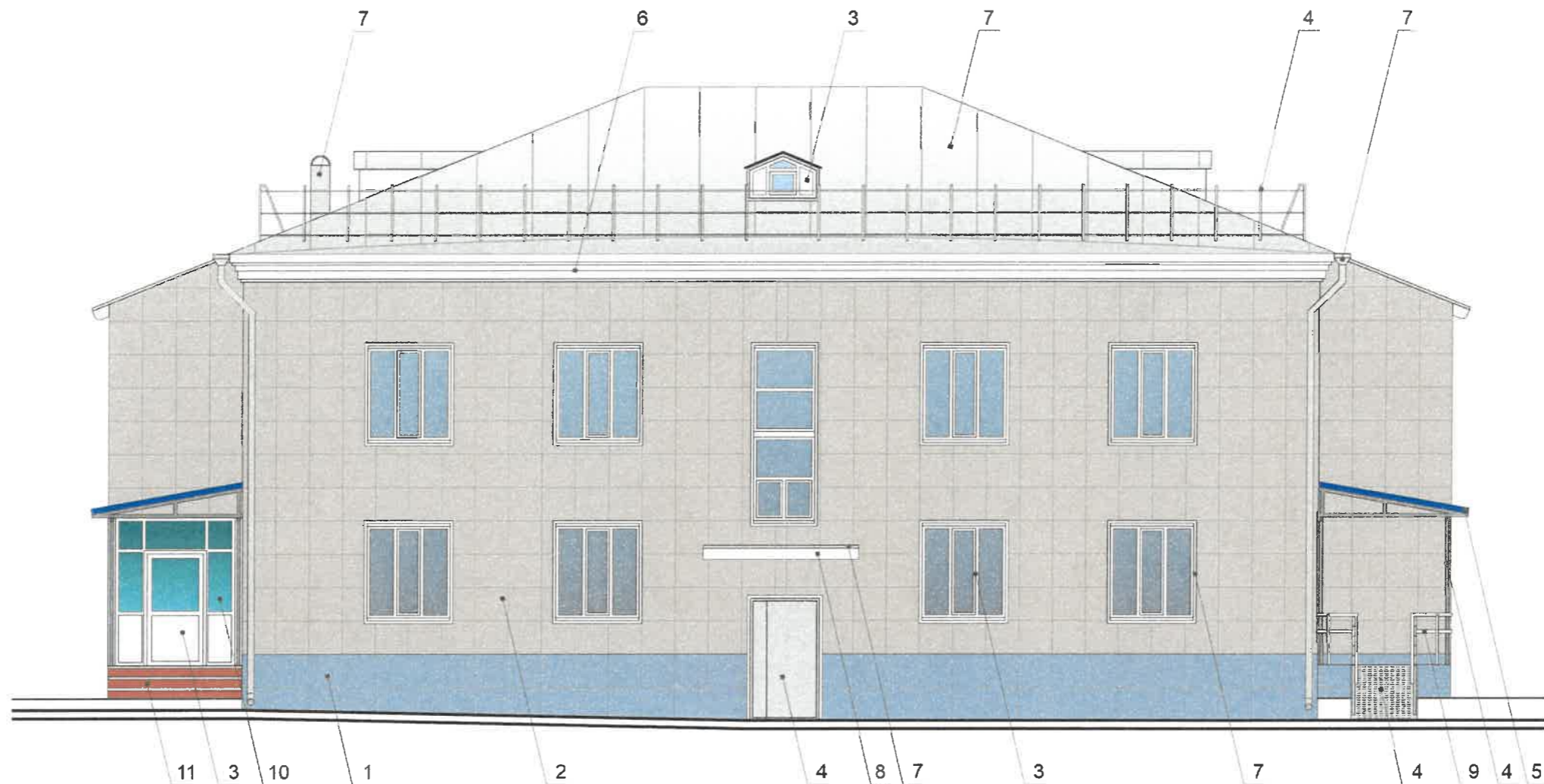
фрагмент главного фасада



Дворовой фасад

						005-02-2022-ОФ			
						Колерный паспорт объекта капитального строительства по ул. Сибирская, № 84а Свердловского района г. Перми			
Изм.	Кол.уч.	Лист	№док.	Подпись	Дата	Здание общественного назначения - кардиологический центр	Стадия	Лист	Листов
Разраб.		Хозяинова		<i>Хозяинова</i>	02.22		П	4	
						Существующее состояние фасадов (окончание)	ООО «Архитектурная мастерская «ГОРОД», г.Пермь		
Н.контроль		Хозяинова		<i>Хозяинова</i>	02.22				

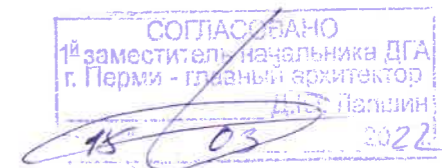
Главный фасад



Условные обозначения:



- выноска и номер позиции согласно Ведомости отделки фасадов на листе 1

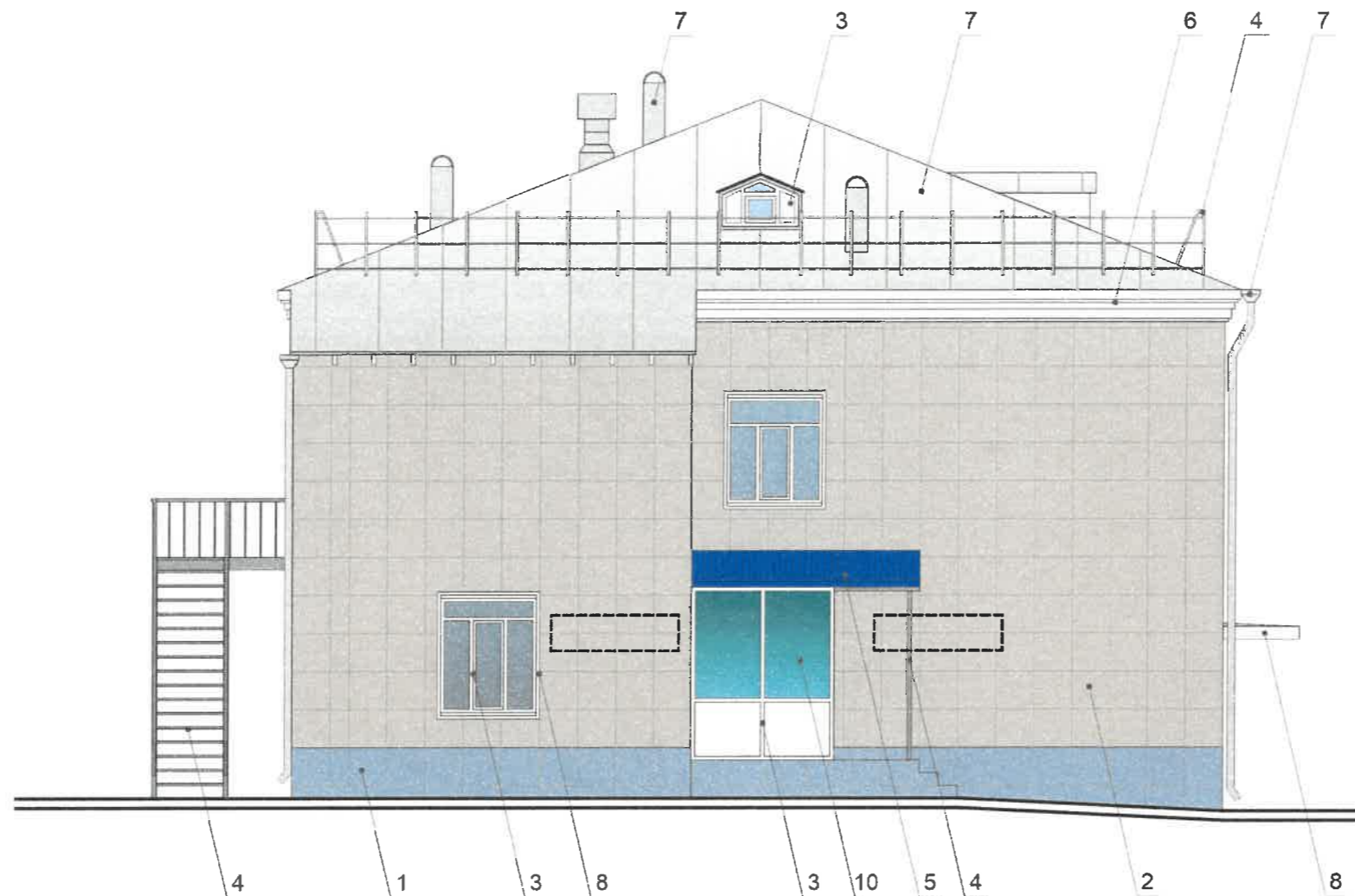


Примечание:

1. В случае, если наружные лестницы при дополнительно устроенных входах в общественные помещения здания выходят за границы предоставленного земельного участка и красные линии квартала, то устройство дополнительных или переустройство существующих входных групп требует получения разрешения в установленном порядке;
2. В случае устройства или переустройства (перепланировки, ремонта, реконструкции) помещений общественного назначения, их входных групп в обязательном порядке должны быть предусмотрены мероприятия по обеспечению доступности данных помещений для маломобильных групп населения, включая инвалидов, использующих кресла-коляски и собак-проводников (далее-МГН) в соответствии с требованиями СП 59.13330.2020 Свод правил. Доступность зданий и сооружений для маломобильных групп населения. Данный свод правил касается функционально-планировочных элементов зданий и сооружений, их участков или отдельных помещений, доступных для МГН (входные узлы, коммуникации, пути эвакуации, помещения и зоны обслуживания, а также их информационное и инженерное обустройство). В частности, лестницы при входах в общественные помещения должны дублироваться пандусами с уклоном не более 1:20 (5%) или иными средствами подъема (подъемные платформы, лифты и т.д.). Согласно вышеуказанному Своду правил наружные лестницы и пандусы должны иметь поручни с учетом технических требований к опорным стационарным устройствам по ГОСТ Р 51261; размеры входной площадки при открывании дверей наружу должны быть не менее 1,4 x 2,0 или 1,5 x 1,85; размеры входной площадки с пандусом не менее 2,2 x 2,2 м;
3. Условия размещения дополнительного оборудования на фасадах см. лист 6.

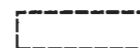
						005-02-2022-ОФ			
						Коперный паспорт объекта капитального строительства по ул. Сибирская, № 84а Свердловского района г. Перми			
Изм.	Кол.уч.	Лист	№ док.	Подпись	Дата	Здание общественного назначения - кардиологический центр	Стадия	Лист	Листов
Разраб.		Хозяинова		<i>Хозяинова</i>	02.22		П	5	
						Главный фасад	ООО «Архитектурная мастерская «ГОРОД», г.Пермь		
Н.контроль		Хозяинова		<i>Хозяинова</i>	02.22				

Боковой фасад



СОГЛАСОВАНО
1^й заместитель начальника ДГА
г. Пермь - главный архитектор
Д.Ю. Паловин
2022

Условные обозначения:



- основные места размещения дополнительного оборудования



- выноска и номер позиции согласно Ведомости отделки фасадов на листе 1

Примечание:

1. Дополнительное оборудование - размещаемые на фасадах здания, строения, сооружения системы технического обеспечения эксплуатации зданий, строений, сооружений (наружные блоки систем кондиционирования и вентиляции, маскирующие ограждения (экраны, решетки), вентиляционные трубопроводы, антенны, видеокамеры наружного наблюдения, электрощиты, кабельные линии, иное подобное оборудование), защитные устройства (решетки, рольставни), почтовые ящики, часы, банкоматы, элементы архитектурно-художественной подсветки, флагштоки и иное оборудование.

2. Размещение дополнительного оборудования, дополнительных элементов и устройств на фасадах объектов капитального строительства допускается при соблюдении следующих условий:

-соответствие размещения дополнительного оборудования архитектурному решению фасадов, предусмотренному проектной документацией, в соответствии с которой осуществлено строительство (реконструкция) Объекта, с привязкой к единой (вертикальной, горизонтальной) системе осей фасадов;

-единая горизонтальная ось - условная прямая линия. Определяется как половина расстояния между верхним и нижним архитектурным элементом (окна, наличники, карниз, фриз и другие), выделяющимся (западающим, выступающим) из плоскости стены;

-единая вертикальная ось - условная прямая линия. Определяется как половина расстояния между границами одного архитектурного элемента (окна, двери, колонны) либо между двумя архитектурными элементами (окна, двери, колонны);

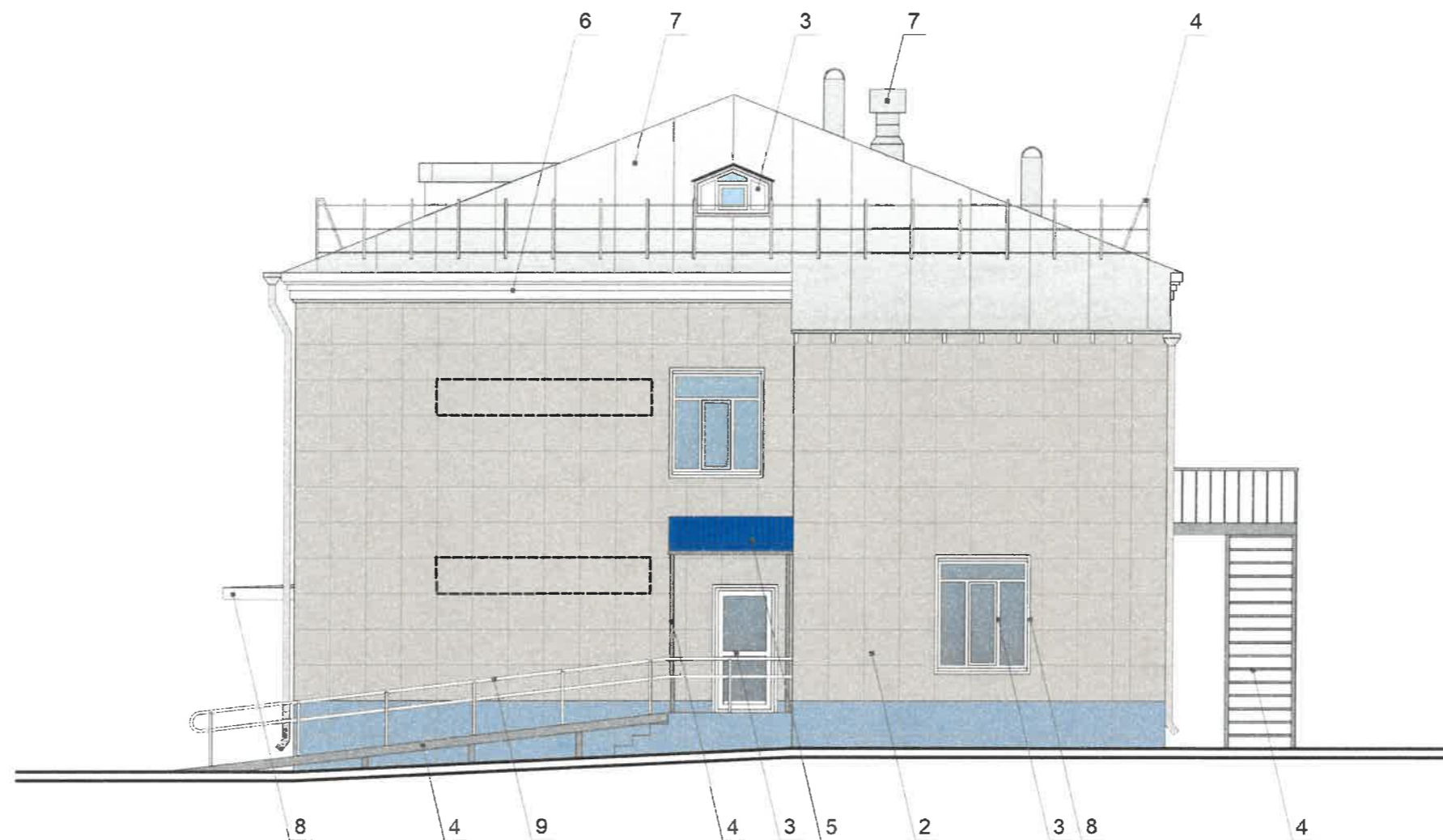
-комплексное решение размещения оборудования - единое архитектурное и цветовое решение (в том числе размер, форма, материал);

-размещение дополнительного оборудования на архитектурных деталях, элементах декора, поверхностях с ценной архитектурной отделкой, а также крепление, ведущее к повреждению архитектурных поверхностей, не допускаются

3. Условия устройства дополнительных или переустройства существующих входных групп см. лист 5.

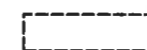
						005-02-2022-ОФ				
						Колерный паспорт объекта капитального строительства по ул. Сибирская, № 84а Свердловского района г. Пермь				
Изм.	Кол.уч.	Лист	№ док.	Подпись	Дата	Здание общественного назначения - кардиологический центр	Стадия	Лист	Листов	
Разраб.			Хозяинова	<i>Хозяинова</i>	02.22		П	6		
Н.контроль						Хозяинова	<i>Хозяинова</i>	02.22	Боковой фасад	
								ООО «Архитектурная мастерская «ГОРОД», г.Пермь		

Боковой фасад



СОГЛАСОВАНО
 1^й заместитель начальника ДГА
 г. Пермь - главный архитектор
 И.Ю. Пелешин
 02.22

Условные обозначения:



- основные места размещения дополнительного оборудования



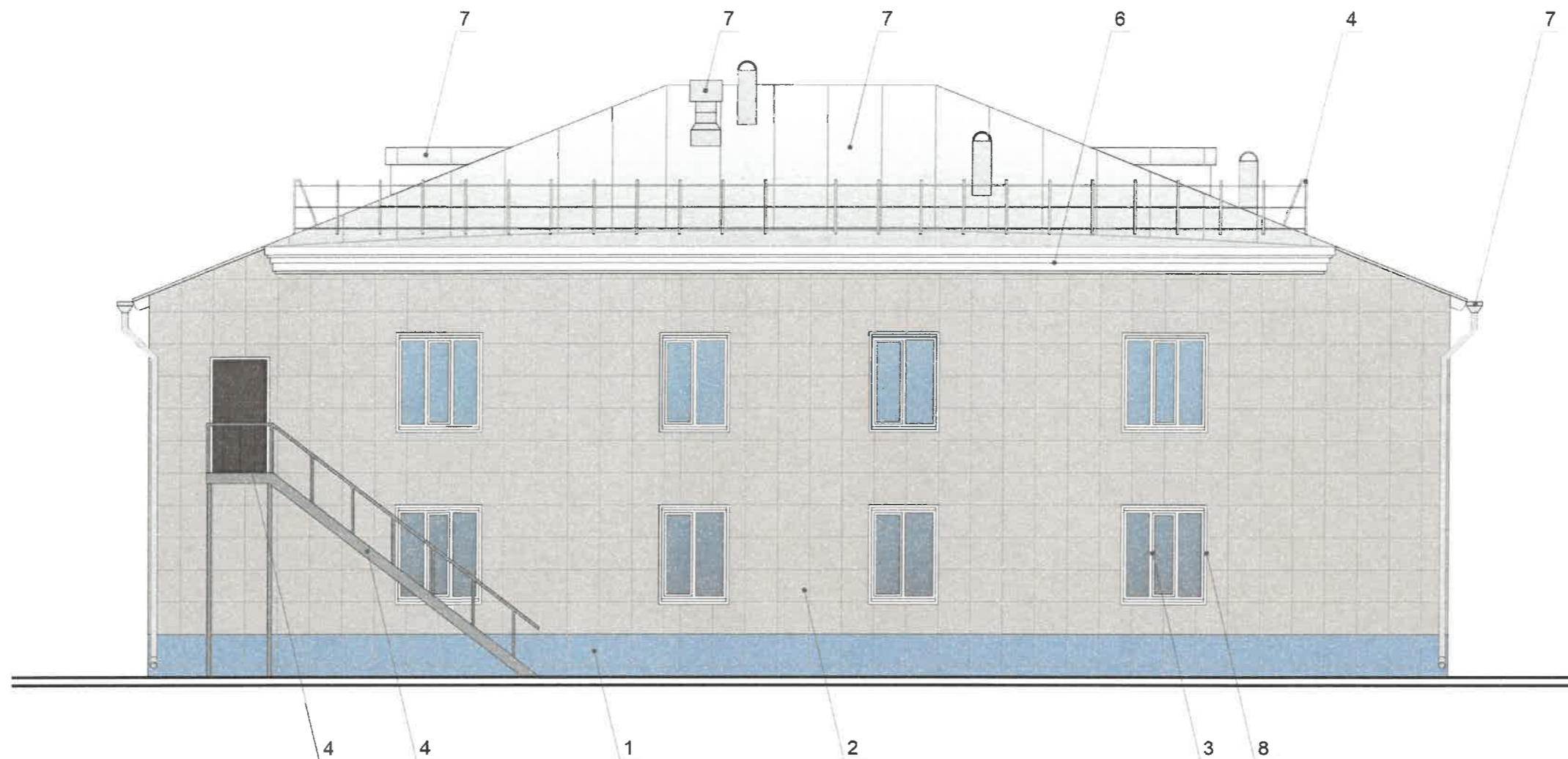
- выноска и номер позиции согласно Ведомости отделки фасадов на листе 1

Примечание:

1. Условия устройства дополнительных или переустройства существующих входных групп см. лист 5;
2. Условия размещения дополнительного оборудования на фасадах см. лист 6.

						005-02-2022-ОФ				
						Колерный паспорт объекта капитального строительства по ул. Сибирская, № 84а Свердловского района г. Перми				
Изм.	Кол.уч.	Лист	№ док.	Подпись	Дата	Здание общественного назначения - кардиологический центр	Стадия	Лист	Листов	
Разраб.		Хозяинова		<i>Хозяинова</i>	02.22		П	7		
Н.контроль						Хозяинова	<i>Хозяинова</i>	02.22	Боковой фасад	
						ООО «Архитектурная мастерская «ГОРОД», г.Пермь				

Дворовой фасад



СОГЛАСОВАНО
 1^й заместитель начальника ДГА
 г. Перми - гл. архитектор
 И.С. Палешин
 02.22

Условные обозначения:

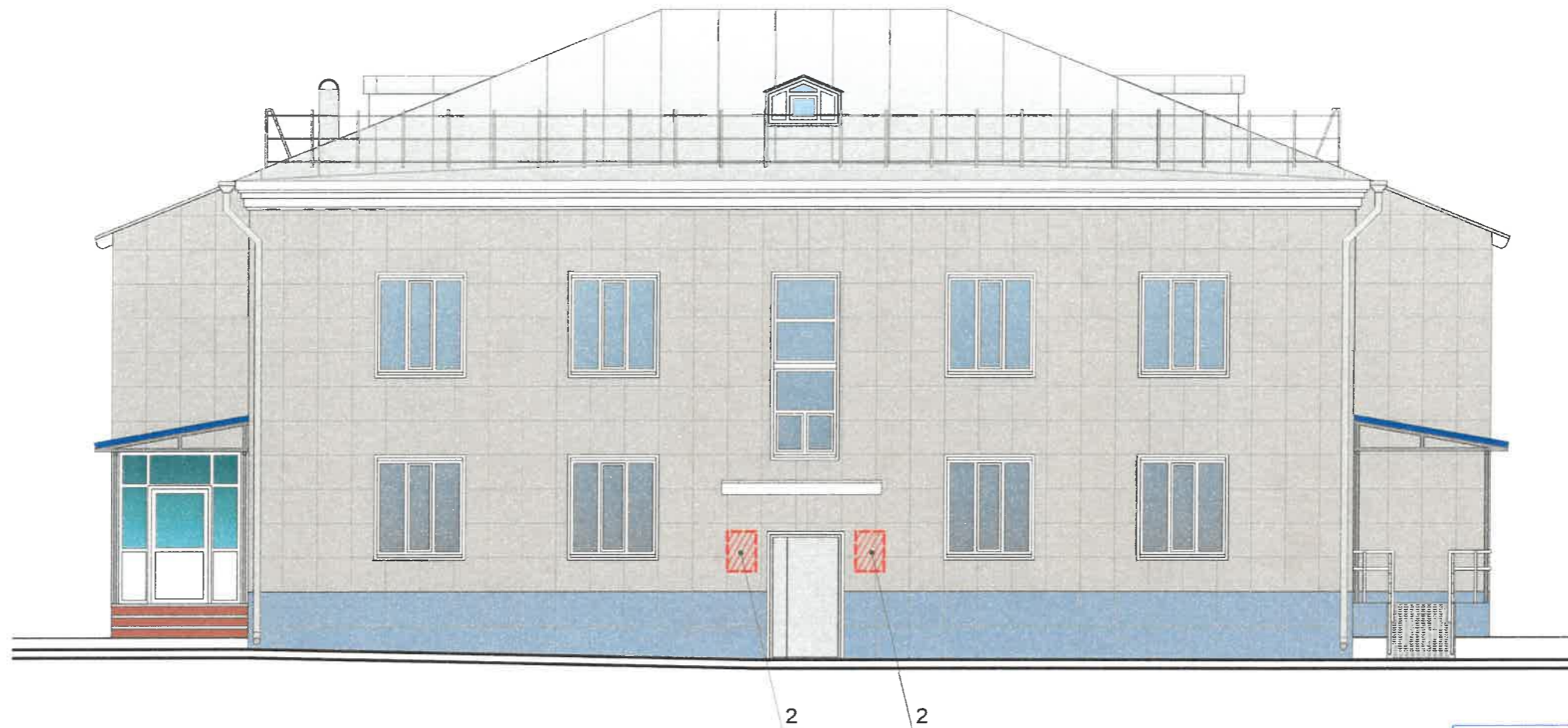
1 - выноска и номер позиции согласно Ведомости отделки фасадов на листе 1

Примечание:

1. Условия устройства дополнительных или переустройства существующих входных групп см. лист 5;
2. Условия размещения дополнительного оборудования на фасадах см. лист 6.

						005-02-2022-ОФ			
						Коперный паспорт объекта капитального строительства по ул. Сибирская, № 84а Свердловского района г. Перми			
Изм.	Кол.уч.	Лист	№ док.	Подпись	Дата	Здание общественного назначения - кардиологический центр	Стадия	Лист	Листов
Разраб.		Хозяинова		<i>Хозяинова</i>	02.22		П	8	
						Дворовой фасад	ООО «Архитектурная мастерская «ГОРОД», г.Пермь		
Н.контроль		Хозяинова		<i>Хозяинова</i>	02.22				

Главный фасад



Ведомость средств размещения информации, рекламных конструкций

Поз.	Тип объекта, материал, способы крепления	Цвет	Наличие подсветки
1	Вывеска - объёмные буквы и/или логотипы без подложки на металлических направляющих в цвет фасада на стене здания. Металл, пластик, пленки	Фирменные цвета	Внешняя или внутренняя, светодиодами
2	Информационная табличка (режимник). Одиночная (500 x 700). Металл, пластик, пленки	Фирменные цвета	Возможна подсветка
3	Указатель с наименованием улицы и номера дома (здания) (пункт 11.4.2 Решения Пермской городской Думы от 15.12.2020 № 277). Металл, пластик, пленки	Синий (R-0, G-20, B-120); белый	Возможна подсветка

Условные обозначения

- размеры объектов, расстояния
- единая горизонтальная ось размещения объектов
- привязка объектов, горизонтальные и вертикальные оси элементов фасада
- место допустимого размещения объектов
- выноска и номер позиции согласно Ведомости средств размещения информации, рекламных конструкций

Управление архитектуры и городского дизайна
ДГА администрации г.Перми
СООТВЕТСТВУЕТ АРХИТЕКТУРНОМУ
ОБЛИКУ ГОРОДА ПЕРМИ

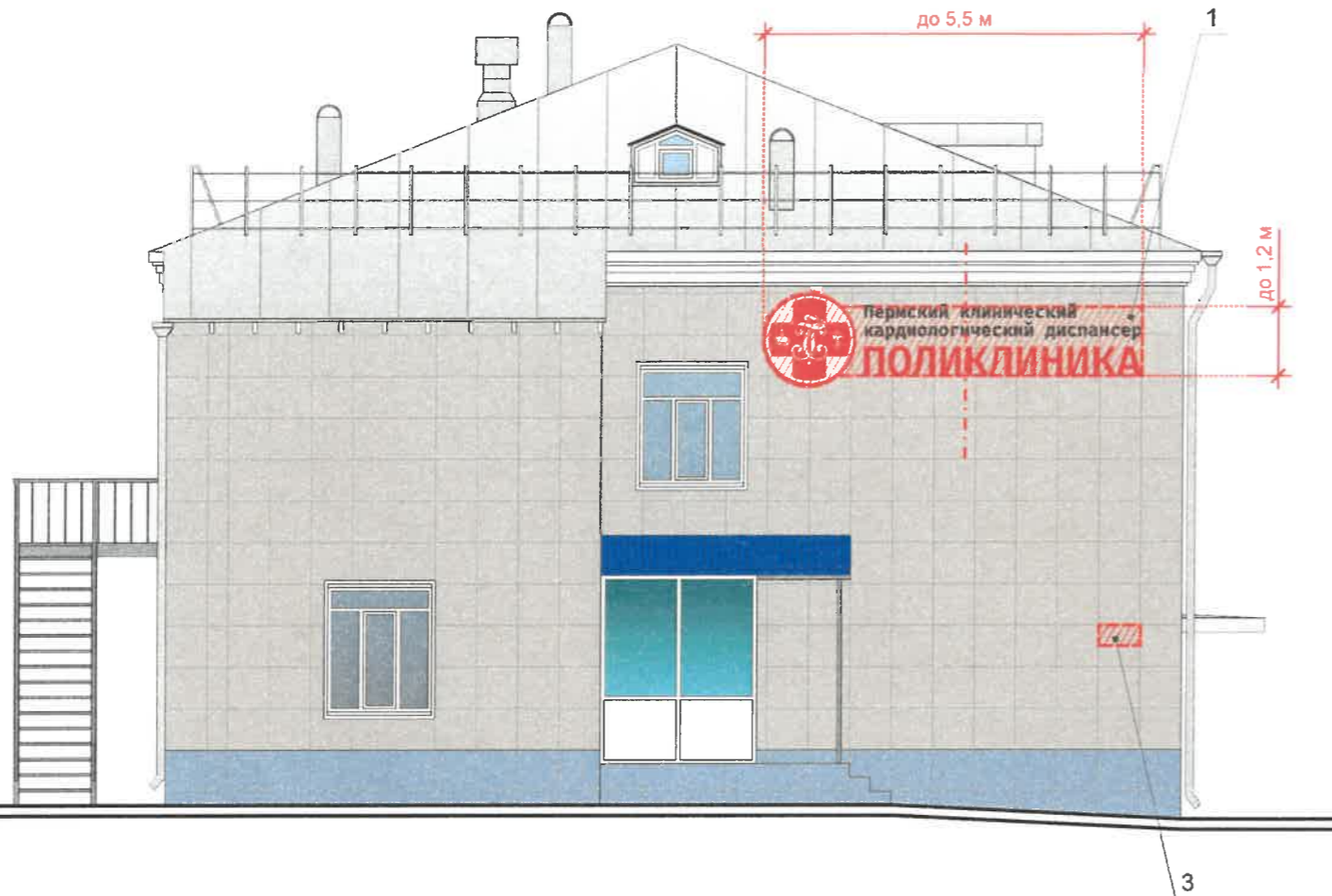
« 15 » 03 2022
Карасев С.А. Подпись

Примечание:

1. Пояснения (примечание) см. лист 10.

						005-02-2022-ОФ			
						Колерный паспорт объекта капитального строительства по ул. Сибирская, № 84а Свердловского района г. Перми			
Изм.	Кол.уч.	Лист	№ док.	Подпись	Дата	Здание общественного назначения - кардиологический центр	Стадия	Лист	Листов
Разраб.		Хозяинова		<i>Хозяинова</i>	02.22		П	9	
						Размещение средств размещения информации, рекламных конструкций (начало)	ООО «Архитектурная мастерская «ГОРОД», г.Пермь		
Н.контроль		Хозяинова		<i>Хозяинова</i>	02.22				

Боковой фасад



Пермский клинический
кардиологический диспансер
ПОЛИКЛИНИКА

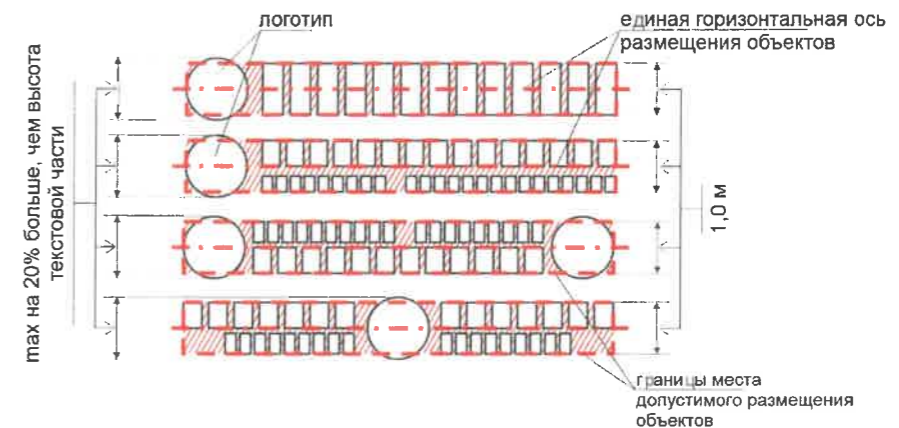


Управление архитектуры и городского дизайна
ДГА администрации г.Перми
СООТВЕТСТВУЕТ АРХИТЕКТУРНОМУ
ОБЛИКУ ГОРОДА ПЕРМИ
«15» 03 2022
Иванов С.А. Подпись

Схемы компоновки объемных букв и/или логотипов, знаков
относительно оси и места допустимого размещения

Условные обозначения


- размеры объектов, расстояния
- единая горизонтальная ось размещения объектов
- привязка объектов, горизонтальные и вертикальные оси элементов фасада
- место допустимого размещения объектов
- выноска и номер позиции согласно Ведомости средств размещения информации, рекламных конструкций




Примечание:

1. Место размещения информации располагается относительно условной прямой линии – единой горизонтальной оси. Местоположение оси на фасаде определяется как половина расстояния между верхним и нижним архитектурным элементом (окна, наличники, карниз, фриз и др.), выделяющимся (западающим, выступающим) из плоскости стены.
2. Размещение вывесок и рекламных конструкций должно осуществляться в границах места допустимого размещения средств размещения информации, рекламных конструкций, установленных данным колерным паспортом объектом капитального строительства.
3. Размещение вывесок по отношению друг к другу, их конфигурация, наполненность информацией должны соответствовать Стандартным требованиям к вывескам, их размещению и эксплуатации (далее - Стандартные требования), утвержденным Решением Пермской городской Думы от 15 декабря 2020 г. № 277.
4. В случае, если планируемые к размещению вывески не соответствуют Стандартным требованиям и действующему колерному паспорту, требуется внесение изменений в колерный паспорт путем разработки нового колерного паспорта.
5. Максимальный размер информационных табличек – 0,5 м x 0,7 м (пункт 2.13 Стандартных требований).
6. Узел крепления каждого типа объекта информации разрабатывается отдельным рабочим проектом.
7. В случае размещения рекламной конструкции на фасаде здания, строения, сооружения, такая конструкция должна быть отражена в составе нового колерного паспорта, а ее размещение должно осуществляться в соответствии с действующим порядком установки эксплуатации рекламных конструкций на территории города Перми, утвержденным решением пермской городской Думы, с последующим получением на установку и эксплуатацию рекламной конструкции в установленном порядке.
8. Непосредственно на остеклении витрины допустимо не сплошное написание информации, состоящей из графической и (или) текстовой частей, занимающей не более 30% площади одного членения поля остекления (пункт 3.13. Стандартных требований).
9. Сплошные вывески в витринах и на остеклении оконных, дверных полотен не должны превышать по высоте половину высоты витрины и остекления оконных, дверных полотен, а по ширине – половину ширины витрины и остекления оконных, дверных полотен и должны отступать от остекления не менее чем на 0,15 м (пункт 3.14. Стандартных требований).
10. Ведомость средств размещения средств городской информации, пояснения (примечание) см. лист 9


						005-02-2022-ОФ			
						Колерный паспорт объекта капитального строительства по ул. Сибирская, № 84а Свердловского района г. Перми			
Изм.	Кол.уч.	Лист	№ док.	Подпись	Дата	Здание общественного назначения - кардиологический центр	Стадия	Лист	Листов
Разраб.		Хозяинова		<i>Хозяинова</i>	02.22		П	10	
						Размещение средств размещения информации, рекламных конструкций (окончание)	ООО «Архитектурная мастерская «ГОРОД», г.Пермь		
Н.контроль		Хозяинова		<i>Хозяинова</i>	02.22				

Позиция согласно ведомости отделки фасадов	Координаты цвета RAL 8017	C:	60	
		M:	80	
		Y:	80	
		K:	80	
4		R:	68	
		G:	50	
		B:	45	


Позиция согласно ведомости отделки фасадов	Керамогранит 60x60 матовый	
2	Бежево-серый	

Позиция согласно ведомости отделки фасадов	Координаты цвета RAL 5005	C:	100	
		M:	40	
		Y:	0	
		K:	40	
5		R:	21	
		G:	72	
		B:	137	

Позиция согласно ведомости отделки фасадов	Керамогранит 60x60 матовый	
1	Голубой	

Позиция согласно ведомости отделки фасадов	Координаты цвета RAL 7045	C:	20	
		M:	10	
		Y:	10	
		K:	40	
4		R:	145	
		G:	150	
		B:	154	



Позиция согласно ведомости отделки фасадов	Архитектурная тонирующая пленка	
10	Голубой	

Позиция согласно ведомости отделки фасадов	Координаты цвета RAL 7047	C:	0	
		M:	0	
		Y:	5	
		K:	20	
4		R:	207	
		G:	208	
		B:	207	

Позиция согласно ведомости отделки фасадов	Резиновая крошка	
10	Красная	

Позиция согласно ведомости отделки фасадов	Координаты цвета RAL 9016	C:	0	
		M:	0	
		Y:	0	
		K:	0	
3, 6, 7		R:	247	
		G:	251	
		B:	245	

СОГЛАСОВАНО
1^й заместитель начальника ДГА
г. Пермь - главный архитектор
Д.В. Лапшин
2022

						005-02-2022-ОФ			
						Колерный паспорт объекта капитального строительства по ул. Сибирская, № 84а Свердловского района г. Пермь			
Изм.	Кол.уч.	Лист	№ док.	Подпись	Дата	Здание общественного назначения - кардиологический центр	Стадия	Лист	Листов
Разраб.			Хозяинова		02.22		П	11	
						Эталоны колеров	ООО «Архитектурная мастерская «ГОРОД», г.Пермь		
Н.контроль			Хозяинова		02.22				