

ИП УНЧАНСКИЙ А.И.

№ 059-22-01-26-878 от 10.03.2022
номер и дата входящего заявления о согласовании колерного паспорта

Заказчик: ООО "Альфа-груп"

**ПАСПОРТ ВНЕШНЕГО ОБЛИКА ОБЪЕКТА КАПИТАЛЬНОГО СТРОИТЕЛЬСТВА
(КОЛЕРНЫЙ ПАСПОРТ)**


АДРЕС ОБЪЕКТА: г. Пермь, административный район Ленинский
улица Советская, здание (строение) № 16а

87-21-ОФ

Согласовано с учетом письма Государственной инспекции по охране объектов муниципальной собственности Пермского края от 30.12.2021 № 55-01-203

ПЕРМЬ 2022 г.

Ведомость чертежей		
ЛИСТ	НАИМЕНОВАНИЕ	ПРИМЕЧАНИЕ
1	Общие данные	
2	Общие данные	
3	Визуализация фасадов	
4	Главный фасад (в осях 1-23)	
5	Боковой фасад (в осях И-Ю)	
6	Дворовой фасад (в осях 23-1)	
7	Боковой фасад (в осях Ю-И)	
8	Фасады встроенно-пристроенных помещений	
9	Размещение средств размещения информации, рекламных конструкций	
10	Эталоны колеров	

Ведомость отделки фасадов					
ПОЗ.	ЭЛЕМЕНТ ФАСАДА	ЭТАЛОН ЦВЕТА	ОБОЗН.	ВИД ОТДЕЛКИ	ПРИМ.
1	Основное поле стен. Тип 1		RAL 9003	Фасадная акриловая покраска по штукатурке	
2	Основное поле стен. Тип 2			Кирпич лицевой	
3	Низ террасы		RAL 9003	Композитные фасадные панели для гориз. поверхностей	
4	Перекрытия окон, балконных дверей, лоджий		RAL 7021	Профиль ПВХ	
5	Перекрытия витражей		RAL 7021	Алюминиевый профиль	
6	Наружные металлические двери, ограждения, ворота		RAL 7021	Покраска в заводских условиях	
7	Основное поле стен. Тип 3		RAL 7021	Керамическая рифленая плитка	
8	Отливы		RAL 7021	Оцинкованная сталь с полимерным покрытием	
9	Архитектурные элементы		RAL 9003	Покраска в заводских условиях	
10	Тонированное стекло		RAL 7021	Тонированное в массе	

Ведомость ссылочных и прилагаемых документов		
ОБОЗНАЧЕНИЕ	НАИМЕНОВАНИЕ	ПРИМЕЧАНИЕ
Решение Пермской городской Думы от 15.12.2020 № 277	"Об утверждении Правила благоустройства территории города Перми"	
Постановление администрации г. Перми от 22.02.2017 № 130	"Об утверждении формы и Порядка согласования паспорта внешнего облика капитального строительства (колерного паспорта)"	
Приказ Государственной инспекции по охране объектов культурного наследия Пермского края от 27.08.2019 № СЭД-55-001-06-272	Включении Выявленного Объекта Культурного Наследия - Достопримечательного Места «Губернский Центр» В Единый Государственный Реестр Объектов Культурного Наследия (Памятников Истории И Культуры) Народов Российской Федерации	
Письмо от Государственной инспекции по охране ОКН Пермского края от 30.12.2021 № Вн55-01-21-203	О рассмотрении акта государственной историко-культурной экспертизы	Решение об утверждении от 30.12.2021
Распоряжение начальника ДГА администрации г.Перми от 15.02.2022 № 059-22-01-03/1-198	О присвоении адреса объектам адресации	

Пояснительная записка

Объект капитального строительства - многоквартирный жилой дом с помещениями общественного назначения по ул.Советской, 16а в Ленинском районе г.Перми.

Год постройки и ввода в эксплуатацию: новое строительство;

В плане здание сложной конфигурации;

Наружные стены, не несущие с поэтажным опиранием на плиты перекрытия: кирпичные;

Кровля: плоская.

Ранее разработанные колерные паспорта: не разрабатывались.

Нахождение в границах зон объектов культурного наследия: согласно Приказу Государственной инспекции по охране объектов культурного наследия Пермского края от 27.08.2019 № СЭД-55-001-06-272 рассматриваемый объект капитального строительства расположен в границах территории объекта культурного наследия регионального значения - достопримечательного места «Губернский центр».

Мероприятия по обеспечению сохранности объектов культурного наследия в непосредственной близости от предполагаемого строительства многоквартирного дома с двумя подземными этажами, расположены два объекта культурного наследия регионального значения:

- Ансамбль «Усадьба пароходчика Н.В. Мешкова (ул.Монастырская,11).

- Памятник градостроительства и архитектуры «Корпус служебный» в составе объекта культурного наследия регионального значения - ансамбля «Управление Уральских железных дорог» (ул.Максима Горького,1).

Планируемое строительство многоквартирного дома не противоречит требованиям градостроительного регламента достопримечательного места «Губернский центр» и не затрагивает предмет охраны ДМ-07. Объем жилого дома проектируется внутри квартала и не будет оказывать негативного влияния на визуальное восприятие ОКН, расположенных по красным линиям квартала 39.

Настоящим колерным паспортом:

Отделка фасадов - лицевой керамический кирпич, штукатурка под окраску. Цветовое решение - неяркие серо-белые цвета, кирпичные цвета.

Устанавливаются виды и места размещения средств размещения информации, рекламных конструкций;

Цветовое решение и применяемые материалы обеспечивают комплексное решение всех элементов фасадов, единство архитектурного облика здания. Средства размещения информации, рекламные конструкции не нарушат архитектурный облик здания.

Раздел «Архитектурно-художественная подсветка» настоящим колерным паспортом не разрабатывается. Освещение фасада осуществляется за счет свечения окон и вывесок.

В соответствии с Градостроительным кодексом Российской Федерации, решением Пермской городской Думы от 15.12.2020 № 277 «Об утверждении Правил благоустройства территории города Перми» и постановлением администрации города Перми от 22.02.2017 № 130 «Об утверждении формы и Порядка согласования паспорта внешнего облика объекта капитального строительства (колерного паспорта)» проекты колерных паспортов либо проекты изменений в колерные паспорта не являются разрешительной документацией на строительство, реконструкцию объекта капитального строительства; не являются правовым основанием на устройство пристроек, навесов, козырьков и других архитектурных элементов объекта капитального строительства.


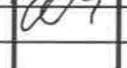
Предметом согласования данного колерного паспорта являются: принятые цветовые решения элементов фасада, применяемые материалы существующего объекта недвижимости, а также определение возможных типов размещения средств размещения информации на нем. Средства размещения информации, рекламные конструкции, не соответствующие типу и местам их возможного размещения, подлежат демонтажу.

До начала проведения работ по реконструкции, ремонту объекта необходимо разработать и согласовать с органом исполнительной власти, осуществляющим функции в области охраны объектов культурного наследия, раздел об обеспечении сохранности объекта культурного наследия в соответствии с п.2 ст.38 Федерального закона от 25.06.2002 № 73-ФЗ «Об объектах культурного наследия (памятниках истории и культуры) народов Российской Федерации».

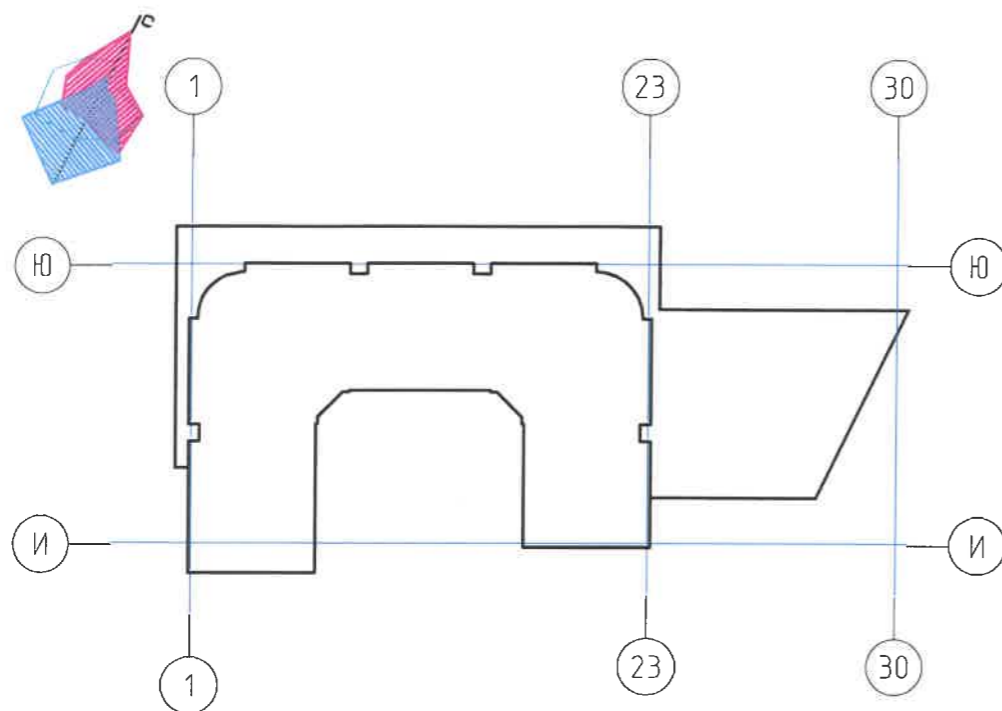
Согласно Распоряжению Правительства Пермского края от 29.04.2021 № 95-рп утвержденному межведомственному плану мероприятий по профилактике и пресечению противоправных действий несовершеннолетних и молодежи, связанных с незаконным нанесением надписей и графических изображений на фасады зданий и сооружений необходимо предусматривать при реставрации и ремонте фасадов зданий и сооружений, являющихся объектами культурного наследия и находящихся в муниципальной собственности, использование защитных (антивандалных) покрытий (краски, штукатурки со специальными компонентами, прозрачные лаки) и (или) защитных фасадных конструкций (ограждения, сетка).

И.А. ФЕВРАНО
1^й заместитель начальника ДГА
г. Перми - главный архитектор
Д.Ю. Лапшин
20.03.2022

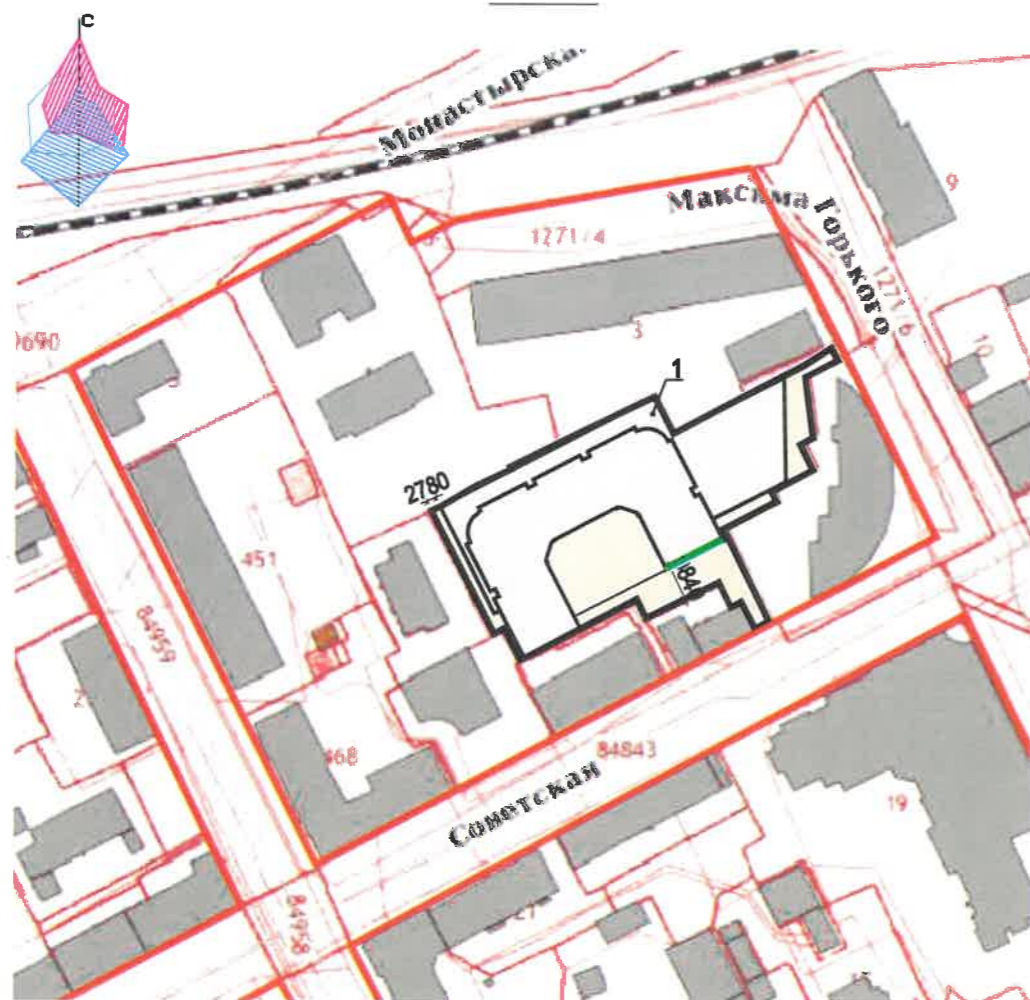
Инв. № подл. Подп. и дата. Взам. инв. №

						87-21-ОФ			
						Колерный паспорт объекта капитального строительства по ул. Советская, 16а в Ленинском районе г. Перми			
Изм.	Кол. уч.	Лист	№ док.	Подп.	Дата	Многоквартирный жилой дом с помещениями общественного назначения	Стадия	Лист	Листов
ГАП		Горшкова			01.22		П	1	
Проверил		Унчанский			01.22				
						Общие данные		ИП УНЧАНСКИЙ А.И.	

План координационных осей
М 1:1000





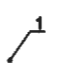

Ситуационный план
М 1:2000



Инструкция о порядке производства работ, связанных с изменением фасадов и всех наружных частей здания (сооружения), расположенного на территории города Перми

- Окраска (отделка) фасадов и всех наружных частей зданий, сооружений, строений, расположенных на территории города Перми, может производиться лишь на основании паспорта внешнего облика объекта капитального строительства (колерного паспорта), согласованного с департаментом градостроительства и архитектуры администрации г. Перми (далее - ДГА).
- До начала процесса окраски (отделки) здания или какого-либо сооружения должны быть произведены работы по капитальному ремонту всех без исключения его наружных частей, подлежащих окраске.
- До начала ремонта зданий, имеющих газосветовую рекламу, сообщить рекламораспространителю о предстоящих работах на фасаде здания с целью сохранения вывесок либо их демонтажа.
- Полуразрушенные и разрушенные архитектурные художественно-скульптурные элементы фасада: карнизы, фризy, колонны, пилястры, сандрижи, кронштейны, обрамления проемов, различные лепные украшения, барельефы, мозаика, художественная роспись и т.п. подлежат обязательному восстановлению в своем первоначальном виде. Категорически запрещается производить окраску здания без предварительного восстановления указанных элементов декора фасада.
- Металлические поверхности отдельных элементов фасада: чугунные решетки, ограждения балконов и лестниц, элементы входных групп, двери, кронштейны и прочие архитектурно-художественные элементы фасада перед окраской очищаются от грязи, ржавчины, старой краски и покрываются вновь атмосферостойкой краской для металлических поверхностей.
- В соответствии с выданными образцами цвета (колерами) на окраску (отделку) здания организация, производящая ремонт здания, составляет пробные образцы цвета, которые наносятся на подготовленную для покраски поверхность стены в уровне 1-го этажа здания (не выше 1,5 метров от земли).
- Проверку и согласование пробного образца цвета (выкрас колера) производит уполномоченный представитель ДГА. Без указанных проверки и согласования производить окраску (отделку) фасадов здания категорически запрещается.
- Домоуправления, организации и учреждения, производящие окраску (отделку) и связанный с нею ремонт фасадов здания, несут ответственность за выполнение настоящей инструкции и могут быть привлечены к административной ответственности за ее нарушение в соответствии со статьей 6.8.2 «Нарушение требований к внешнему виду фасадов зданий, строений, сооружений» Закона Пермского края от 06.04.2015 № 460-ПК «Об административных правонарушениях в Пермском крае».
- По всем вопросам, связанным с производством работ, необходимо обращаться в ДГА по адресу: г. Пермь, ул. Сибирская, 15, каб. 315, тел. 212-76-98.

Условные обозначения

-  -Красная линия
-  -Земельный участок.
Кадастровый номер участка: 59:01:4410039:590
-  - Многоквартирный жилой дом с помещениями общественного назначения по ул. Советская, 16а в Ленинском районе г. Перми
-  -Фасады с местами размещения средств информационных рекламных конструкций

						87-21-ОФ			
						Колерный паспорт объекта капитального строительства по ул. Советская, 16а в Ленинском районе г. Перми			
Изм.	Кол. уч.	Лист	№ док.	Подп.	Дата	Многоквартирный жилой дом с помещениями общественного назначения	Стадия	Лист	Листов
ГАП		Горшкова		<i>[Signature]</i>	01.22		П	2	
Проверил		Унчанский		<i>[Signature]</i>	01.22				
						Общие данные	ИП УНЧАНСКИЙ А.И.		

Инв. № подл. Подп. и дата. Взам. инв. №

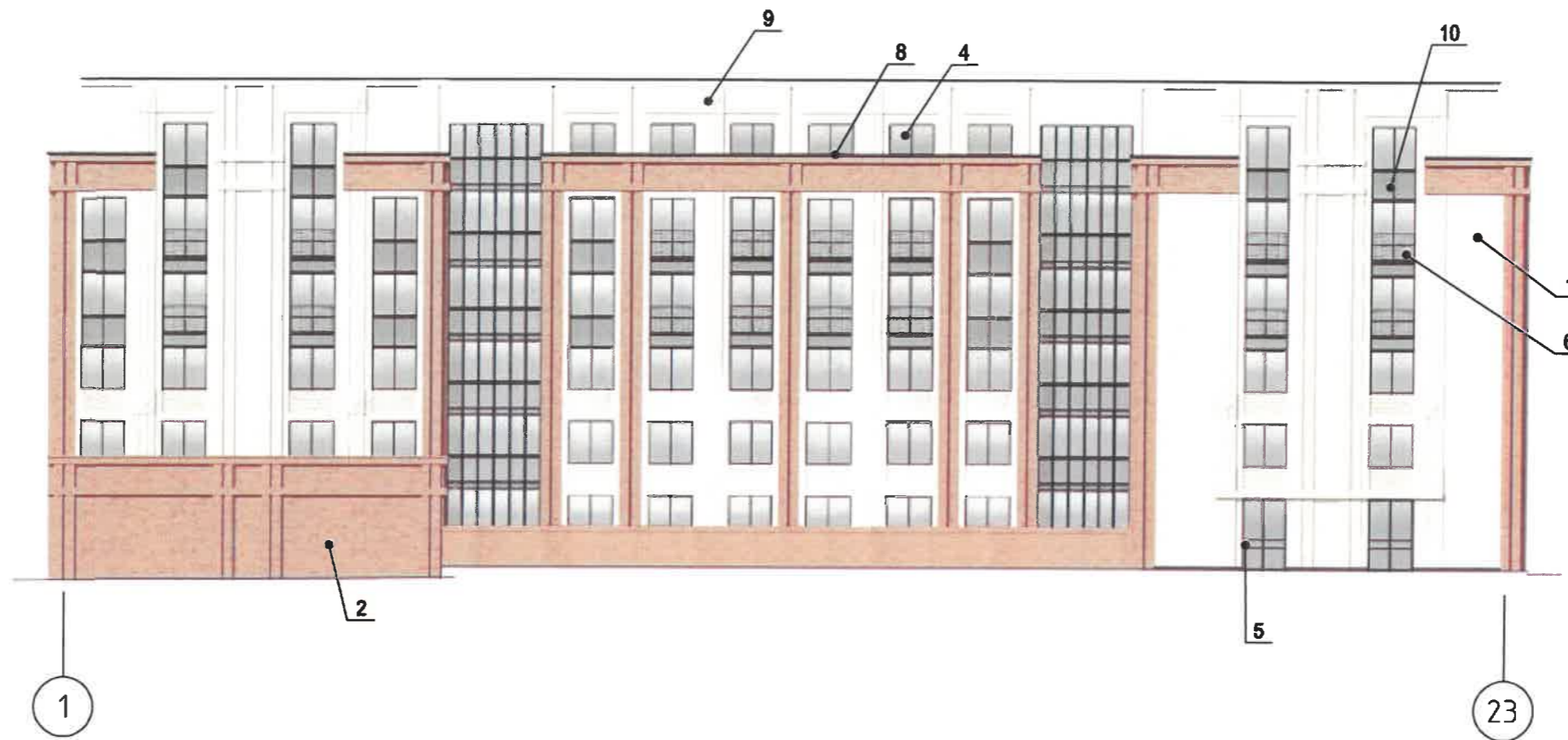


Инв. № подл. Подп. и дата Взам. инв. №

						87-21-ОФ			
						Коперный паспорт объекта капитального строительства по ул. Советская, 16а в Ленинском районе г. Перми			
Изм.	Кол. уч.	Лист	№ док.	Подп.	Дата	Многоквартирный жилой дом с помещениями общественного назначения	Стадия	Лист	Листов
ГАП		Горшкова		<i>[Signature]</i>	01.22		П	3	
Проверил		Унчанский		<i>[Signature]</i>	01.22				
						Визуализация фасадов		ИП УНЧАНСКИЙ А.И.	

Копировал

А3



Пояснительная записка

1. В случае, если наружные лестницы при дополнительно устроенных входах в общественные помещения здания выходят за границы предоставленного земельного участка и красные линии квартала, то устройство существующих входных групп требует получения разрешения в установленном порядке;

2. В случае устройства или переустройства (перепланировки, ремонта, реконструкции) помещений общественного назначения, их входных групп в обязательном порядке должны быть предусмотрены мероприятия по обеспечению доступности данных помещений для маломобильных групп населения, включая инвалидов, использующих кресла-коляски и собак-проводников (далее - МГН) в соответствии с требованиями СП 59.13330.2020 Свод правил "Доступность зданий и сооружений для маломобильных групп населения". Данный свод правил касается функционально-планировочных элементов зданий и сооружений, их участков или отдельных помещений, доступных для МГН (входные узлы, коммуникации, пути эвакуации, помещения и зоны обслуживания, а также их информационное инженерное обустройство). В частности, лестницы при входах в общественные помещения должны дублироваться пандусами с уклоном не более 1:20 (5%) или иными средствами подъема (подъемные платформы, лифты и т.д.) Согласно выше указанному Своду правил, наружные лестницы и пандусы должны иметь поручни с учетом технических требований к опорным стационарным устройствам о ГОСТ Р 51261; размеры входной площадки при открывании дверей наружу должны быть не менее 1,4 x 2,0 или 1,5 x 1,85; размеры входной площадки с пандусом не менее 2,2 x 2,2м.

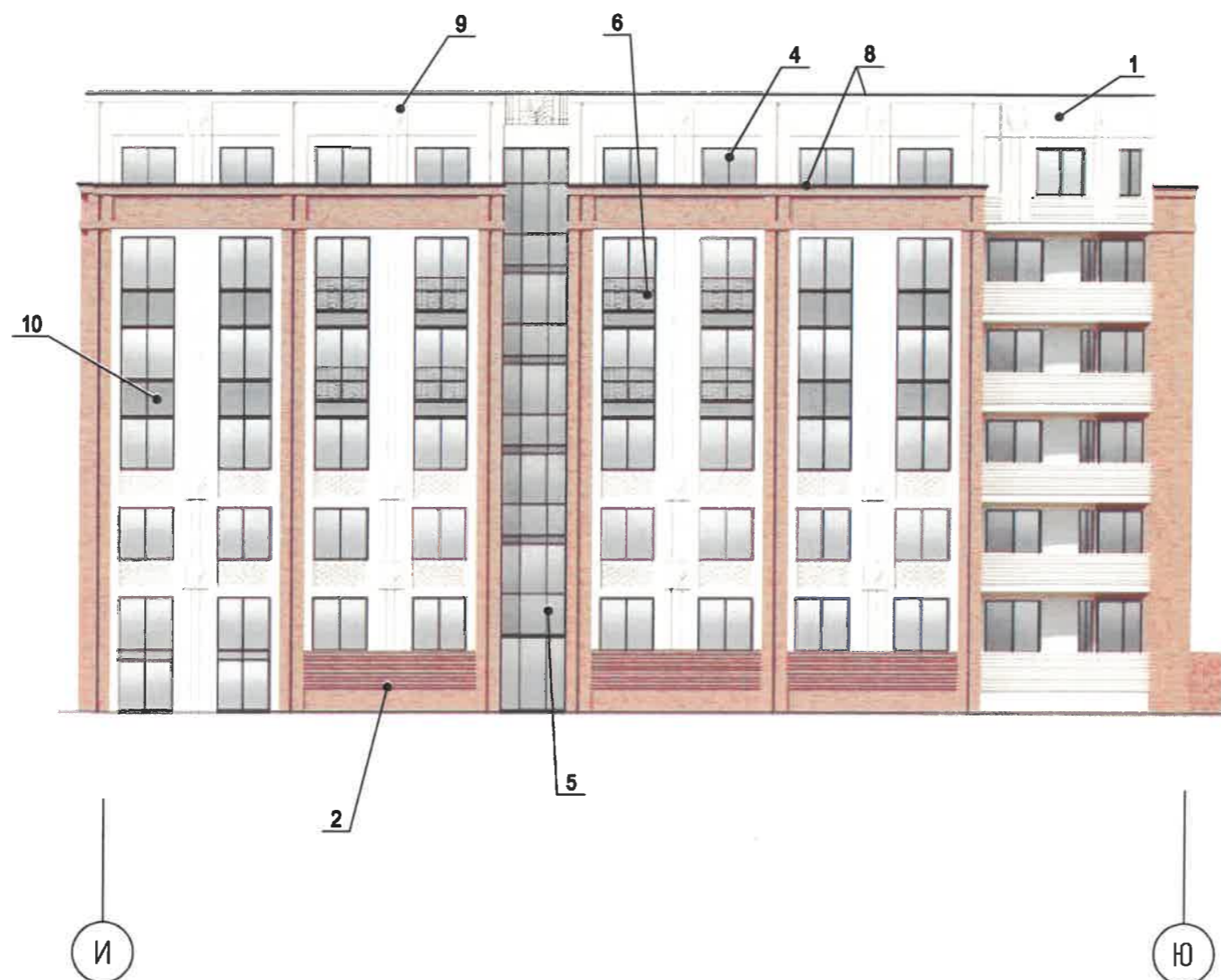
Условные обозначения

- ① - координационные оси
- 1 - выноска и номер позиции согласно ведомости отделки фасадов

СОГЛАСОВАНО
1^й заместитель начальника ДГА
г. Перми - главный архитектор
Д.Ю. Лапшин
17.03.2022

Инв. № подл. Подп. и дата. Взам. инв. №

						87-21-ОФ			
						Коперный паспорт объекта капитального строительства по ул. Советская, 16а в Ленинском районе г. Перми			
Изм.	Кол. уч.	Лист	№ док.	Подп.	Дата	Многоквартирный жилой дом с помещениями общественного назначения	Стадия	Лист	Листов
ГАП		Горшкова		<i>[Signature]</i>	01.22		п	4	
Проверил		Унчанский		<i>[Signature]</i>	01.22				
						Главный фасад (в осях 1-23)	ИП УНЧАНСКИЙ А.И.		



СОГЛАСОВАНО
 1^й заместитель начальника ДГА
 г. Перми - главный архитектор
 Д.Ю. Лапшин
 03 2022

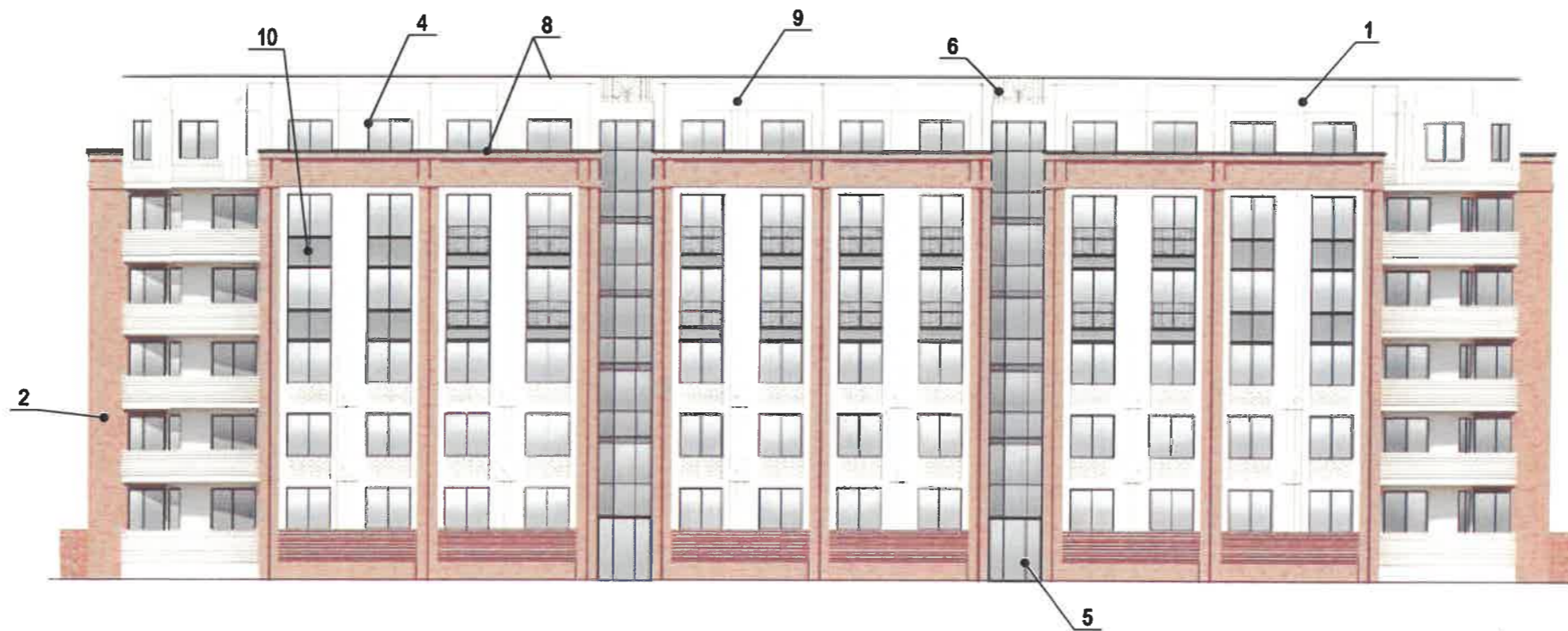
Смотри примечание на листе 4.

Условные обозначения

- ① -координационные оси
- 1 -выноска и номер позиции согласно ведомости отделки фасадов

Инв. № подл. Подп. и дата Взам. инв. №

						87-21-ОФ			
						Коперный паспорт объекта капитального строительства по ул. Советская, 16а в Ленинском районе г. Перми			
Изм.	Кол. уч.	Лист	№ док.	Подп.	Дата	Многоквартирный жилой дом с помещениями общественного назначения	Стадия	Лист	Листов
ГАП		Горшкова		<i>[Signature]</i>	01.22		П	5	
Проверил		Унчанский		<i>[Signature]</i>	01.22				
						Боковой фасад (в осях И-Ю)	ИП УНЧАНСКИЙ А.И.		





23

1

СОГЛАСОВАНО
1^й заместитель начальника ДГА
г. Перми - главный архитектор
Д.Ю. Лапшин
19.03.2022

Смотри примечание на листе 4.

Условные обозначения

-  -координационные оси
-  -выноска и номер позиции согласно ведомости отделки фасадов

						87-21-ОФ			
						Колерный паспорт объекта капитального строительства по ул. Советская, 16а в Ленинском районе г. Перми			
Изм.	Кол. уч.	Лист	№ док.	Подп.	Дата	Многоквартирный жилой дом с помещениями общественного назначения	Стадия	Лист	Листов
ГАП		Горшкова		<i>[Signature]</i>	01.22		п	6	
Проверил		Унчанский		<i>[Signature]</i>	01.22				
						Дворовой фасад (в осях 23-1)		ИП УНЧАНСКИЙ А.И.	

Инв. № подл. Подп. и дата Взам. инв. №



СОГЛАСОВАНО
 1^й заместитель начальника ДГА
 г. Перми - главный архитектор
 Д.Ю. Лапшин
 17.03.2022

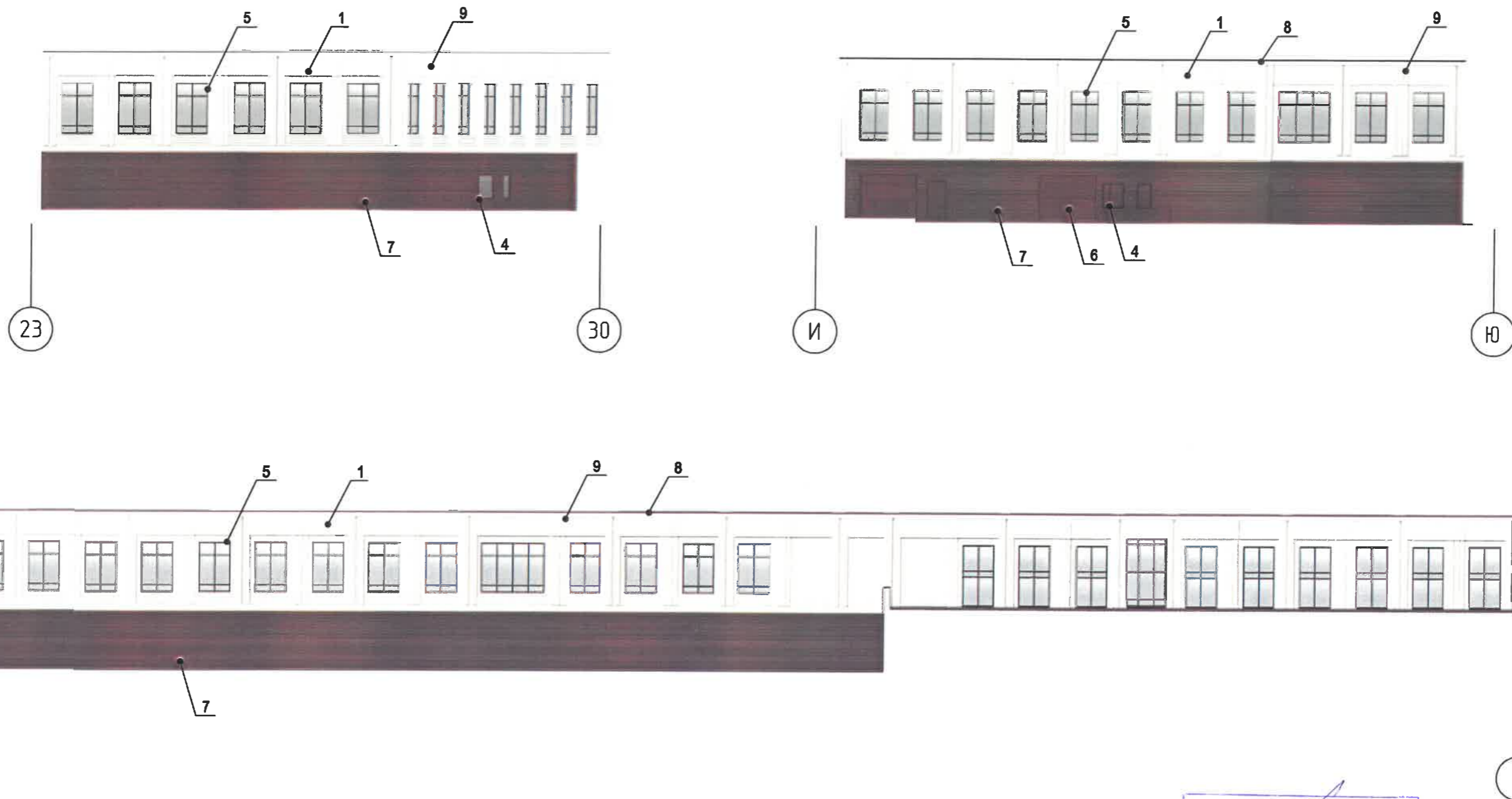
Смотри примечание на листе 4.

Условные обозначения

- ① -координационные оси
- 1 -выноска и номер позиции согласно ведомости отделки фасадов

						87-21-ОФ			
						Колерный паспорт объекта капитального строительства по ул. Советская, 16а в Ленинском районе г. Перми			
Изм.	Кол. уч.	Лист	№ док.	Подп.	Дата	Многоквартирный жилой дом с помещениями общественного назначения	Стадия	Лист	Листов
ГАП		Горшкова		<i>[Signature]</i>	01.22		п	7	
Проверил		Унчанский		<i>[Signature]</i>	01.22				
						Боковой фасад (в осях Ю-И)	ИП УНЧАНСКИЙ А.И.		



Инв. № подл. Подп. и дата. Взам. инв. №



СОГЛАСОВАНО
 1^й заместитель начальника ДГА
 г. Перми - главный архитектор
 Д.Ю. Лапшин
 03 20 22

Смотри примечание на листе 4.

Условные обозначения

-  -координационные оси
-  -выноска и номер позиции согласно ведомости отделки фасадов

						87-21-ОФ			
						Колерный паспорт объекта капитального строительства по ул. Советская, 16а в Ленинском районе г. Перми			
Изм.	Кол. уч.	Лист	№ док.	Подп.	Дата	Многоквартирный жилой дом с помещениями общественного назначения	Стадия	Лист	Листов
ГАП		Горшкова		<i>[Signature]</i>	01.22		П	8	
Проверил		Унчанский		<i>[Signature]</i>	01.22				
						Фасады встроенно-пристроенных помещений		ИП УНЧАНСКИЙ А.И.	

Копировал

А3

Инв. № подл. Подп. и дата

Взам. инв. №



Управление архитектуры и городского дизайна
ДГА администрации г.Перми
**СООТВЕТСТВУЕТ АРХИТЕКТУРНОМУ
ОБЛИКУ ГОРСДА ПЕРМИ**
« 17.03.2021 »
Чарашова Подпись

1

Фрагмент 1

23

индивидуальный указатель с наименованием
улицы и номером дома (позиция 1)



Условные обозначения

- единая горизонтальная ось размещения объектов
- место допустимого размещения средств размещения информации, рекламных конструкций
- координационные оси
- выноска и номер позиции согласно ведомости средств размещения информации, рекламных конструкций

Условия размещения средств размещения информации, рекламных конструкций

1. Место размещения информации располагается относительно условной прямой линии - единой горизонтальной оси. Местоположение оси на фасаде определяется как половина расстояния между верхним и нижним архитектурным элементом (окна, наличники, карниз, фриз и др.), выделяющимся (западающим, выступающим) из плоскости стены.
2. Размещение вывесок и рекламных конструкций должно осуществляться в границах места допустимого размещения средств размещения информации, рекламных конструкций, установленных данным колерным паспортом объектом капитального строительства.
3. Размещение вывесок по отношению друг к другу, их конфигурация, наполненность информацией должны соответствовать Стандартным требованиям к вывескам, их размещению и эксплуатации (далее - Стандартные требования), утвержденным Решением Пермской городской Думы от 15.12.2020 №277.
4. В случае, если планируемые к размещению вывески не соответствуют типу и местам размещения средства размещения информации, рекламных конструкций колерного паспорта, потребуется внесение изменений в настоящий колерный паспорт.
5. Максимальный размер информационных табличек - 0,5 м x 0,7 м (пункт 2.13 Стандартных требований).
6. Узел крепления каждого типа объекта информации разрабатывается отдельным рабочим проектом.
7. В случае размещения рекламной конструкции на фасаде здания, строения, сооружения, такая конструкция должна быть отражена в составе нового колерного паспорта, а ее размещение должно осуществляться в соответствии с действующим порядком установки эксплуатации рекламных конструкций на территории города Перми, утвержденным решением пермской городской Думы, с последующим получением на установку и эксплуатацию рекламной конструкции в установленном порядке.
8. В случае возникновения спорных ситуаций с другими организациями в отношении мест размещения нестандартных вывесок, расположенных не в границах занимаемого помещения, регулирование конфликта и окончательное решение по размещению вывесок той или иной претендующей организации в соответствии с положениями Жилищного кодекса Российской Федерации должно приниматься на собрании собственников помещений в многоквартирном доме.

Ведомость средств размещения информации, рекламных конструкций

№	тип объекта материал, способ крепления	цвет(с указанием RAL)	наличие подсветки
1	Индивидуальный указатель с наименованием улицы и номером дома (здания). Оргстекло, металл, пластик.	RAL 7021 RAL 9003	без подсветки
2	Выклейка-плёночная аппликация текстом или контурное изображение на стекле, не более 30% от площади остекления.	RAL 7021 RAL 9003	без подсветки
3	Информационная табличка (режимник), одиночная Выклейка -плёночная аппликация текстом.	RAL 7021 RAL 9003	без подсветки

						87-21-ОФ			
						Колерный паспорт объекта капитального строительства по ул. Советская, 16а в Ленинском районе г. Перми			
Изм.	Кол. уч.	Лист	№ док.	Подп.	Дата	Многоквартирный жилой дом с помещениями общественного назначения	Стадия	Лист	Листов
ГАП		Горшкова			01.22		п	9	
Проверил		Унчанский			01.22	Размещение средств размещения информации, рекламных конструкций	ИП УНЧАНСКИЙ А.И.		

Изн. № подл. Подп. и дата. Взам. инв. №

Позиция согласно ведомости отделки фасадов	Координаты цвета в RAL 9003	C:	0	
		M:	0	
		Y:	0	
		K:	0	
1, 3, 9	R:	244		
	G:	248		
	B:	244		

Позиция согласно ведомости отделки фасадов	Координаты цвета в RAL 7021	C:	50	
		M:	10	
		Y:	5	
		K:	95	
4, 5, 6, 7, 8,10	R:	48		
	G:	50		
	B:	52		

СОГЛАСОВАНО
 1^й заместитель начальника ДГА
 г. Перми - главный архитектор
 Д.Ю. Лапшин
 17.03.2022

Инов. № подл. Подп. и дата Взам. инв. №

						87-21-ОФ			
						Коперный паспорт объекта капитального строительства по ул. Советская, 16а в Ленинском районе г. Перми			
Изм.	Кол. уч.	Лист	№ док.	Подп.	Дата	Многоквартирный жилой дом с помещениями общественного назначения	Стадия	Лист	Листов
ГАП		Горшкова		<i>Горшкова</i>	01.22		П	10	
Проверил		Унчанский		<i>Унчанский</i>	01.22				
						Эталоны колеров		ИП УНЧАНСКИЙ А.И.	